

**Zeitschrift:** Schweizerische Bauzeitung  
**Herausgeber:** Verlags-AG der akademischen technischen Vereine  
**Band:** 93/94 (1929)  
**Heft:** 23

## Werbung

### Nutzungsbedingungen

Die ETH-Bibliothek ist die Anbieterin der digitalisierten Zeitschriften. Sie besitzt keine Urheberrechte an den Zeitschriften und ist nicht verantwortlich für deren Inhalte. Die Rechte liegen in der Regel bei den Herausgebern beziehungsweise den externen Rechteinhabern. [Siehe Rechtliche Hinweise.](#)

### Conditions d'utilisation

L'ETH Library est le fournisseur des revues numérisées. Elle ne détient aucun droit d'auteur sur les revues et n'est pas responsable de leur contenu. En règle générale, les droits sont détenus par les éditeurs ou les détenteurs de droits externes. [Voir Informations légales.](#)

### Terms of use

The ETH Library is the provider of the digitised journals. It does not own any copyrights to the journals and is not responsible for their content. The rights usually lie with the publishers or the external rights holders. [See Legal notice.](#)

**Download PDF:** 14.03.2025

**ETH-Bibliothek Zürich, E-Periodica, <https://www.e-periodica.ch>**

# POHLIG



## Verladeanlagen Drahtseilbahnen

Nebenstehendes Bild zeigt zwei Verladebrücken mit Greifer-Drehkran und in Verbindung mit Grossraum-Elektrohängebahnen von 10 t Inhalt.

In über 55 Jahren unseres Bestehens bauten wir mehr als 6000 Drahtseilbahnen, Förder- und Verladeanlagen

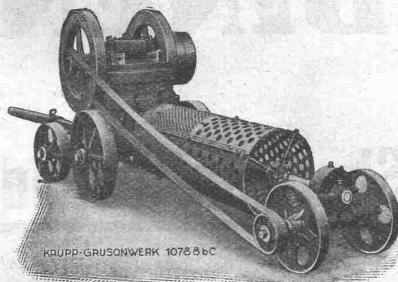


**J. POHLIG AKTIENGESELLSCHAFT  
KÖLN-ZOLLSTOCK**

Vertretung für die Schweiz:  
FR. WALDHERR, ZÜRICH, SEEFELDSTR. 120

## KRUPP GRUSONWERK

MAGDEBURG



Fahrbarer Steinbrecher

## Der neuzeitliche Strassenbau

erfordert neuzeitliche Maschinen.

Grösste Erfahrung besitzen wir in der Herstellung von Sand- und Kies-Bereitungsanlagen und Asphalt-Strassenbaumaschinen.

Backenbrecher, Rundbrecher, Walzenbrecher, Schotterwerke, Becherwerke und Siebtrommeln für jede gewünschte Leistung.

VERTRETER:

**SPOERRI & Co., ZÜRICH**

Waldenstrasse 27

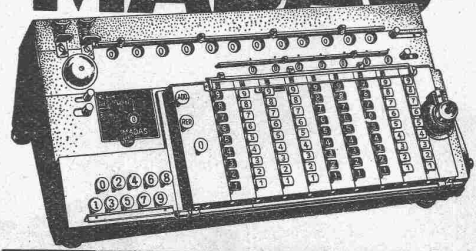
## Der Unterschied

zwischen einer vollautomatisch arbeitenden Rechenmaschine und einer auf den Namen „Vollautomat“ getauften Rechenmaschine mit Hilfstasten für die Multiplikation

**ist sehr gross.**

Wenn Sie die Vorteile einer tatsächlich vollautomatischen Rechenmaschine kennen lernen und Vergleiche mit gewöhnlichen Maschinen anstellen wollen, so verlangen Sie unverbindliche und kostenlose Vorführung der neuen Schweizer Rechenmaschine

# MADAS



## MADAS-Typ Super-Vollautomat

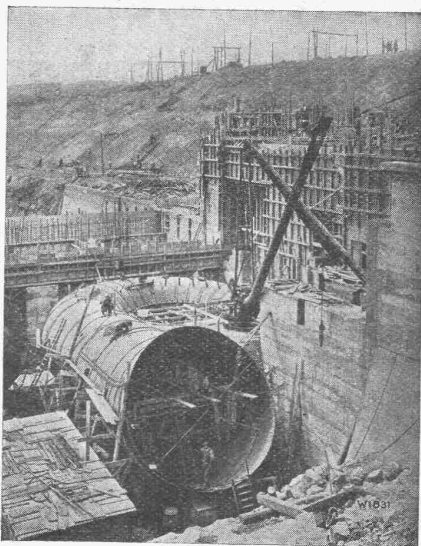
Keine andere Rechenmaschine ist in dem Masse mechanisiert worden, wie die seit langen Jahren bestbekannte MADAS.

## Additions- und Rechenmaschinen A.-G., Zürich

Limmatquai 34, Telephon: Limmat 11.90

**Vertreter in Basel, Bern, Genf, St. Gallen, Luzern und Biel**

# ESCHER WYSS WASSERTURBINEN



## Kraftwerk Shannon, Irland

Montage der Blechspirale  
zur Francisturbine

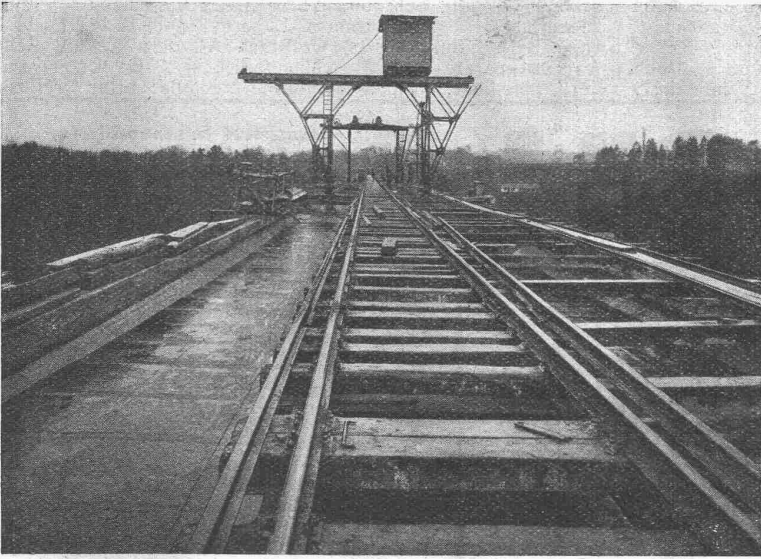
von

38 700 PS bei 33,7 m Gefälle.

**Escher Wyss & Cie.**  
Zürich

# Asphalt-Emulsion A.-G., Zürich

## Unternehmung für Asphaltarbeiten



### Viaduo du Grandfey, Fribourg.

Projekt und Bauleitung: Brückenbaubureau der Generaldirektion der S. B. B., Bern.  
 Unternehmung: Prader & Cie., Zürich.  
 Abdeckung der Brückenfahrbahn mit „MAMMUT“, 3000 m<sup>2</sup>, ausgeführt durch die  
**Asphalt-Emulsion A.-G.**

FABRIK UND BUREAUX IN  
 SCHLIEREN BEI ZÜRICH  
 (GÜTERSTRASSE)

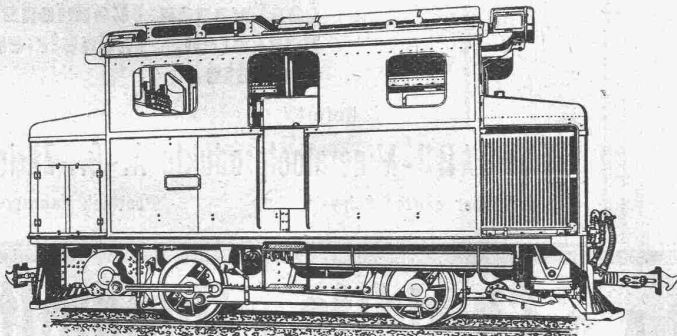
Telephon: SCHLIEREN 87

Wasserdichte Asphaltbeläge, Iso-  
 lierianstriche, Mörtelzusätze.

Fundamentisierungen gegen  
 Feuchtigkeit und Grundwasser  
 Terrassen und Dachbeläge  
 Säurefeste Asphaltbeläge  
 Brückenisierungen

SPEZIALITÄT:  
 „MAMMUT“-Beläge

## „S. L. M.-WINTERTHUR“ DIESELLOKOMOTIVEN



200 PS Diesellokomotive „S. L. M.-Winterthur“  
 für die Siamesischen Staatsbahnen

mit  
 patentiertem Oelschaltgetriebe  
 oder  
 elektrischer Kraftübertragung  
 arbeiten äusserst ökonomisch  
 und betriebssicher

### BRENNSTOFFKOSTEN

pro Tonnenkilometer  
 nur 0,1–0,2 Cts. bei  
 0–30 ‰ Steigung

Schweizerische  
 Lokomotiv- und Maschinenfabrik  
 WINTERTHUR

**Aufszeichnung von Schweizer Firmen an der Internationalen Ausstellung in Barcelona.**

Gemäss dem Ausstellungs-Reglement wurden an schweizerische Firmen folgende Auszeichnungen erteilt:

Maschinen- und Apparatebau-Industrie. Grand Prix: U. Ammann, Langenthal; J. Amsler & Co., Schaffhausen; Brown, Boveri & Cie. A.-G., Baden; Egli & Cie. A.-G., Zürich; Elektrizitäts-A.-G. Wädenswil, Zürich; Schweizerische Gasapparate-Fabrik Solothurn; Fritz Gauger & Cie., Zürich; Haag-Streit, Bern; Schweizerische Industrie-Gesellschaft Neuhausen; Kern & Cie., Aarau; Leclanché S. A., Yverdon; Schweizerische Lokomotiv- und Maschinenfabrik Winterthur; Carl Maier & Cie., Schaffhausen; Maschinenfabrik Oerlikon; Maschinenfabrik Rauschenbach A.-G., Schaffhausen; Metallwarenfabrik Zug; Meyer-Keller & Cie. A.-G., Luzern; La Rigide S. A., Rorschach; von Roll'sche Eisenwerke, Gerlafingen; R. Schwarz, Feilenfabrik, Winterthur;

Therma, Schwanden; Trüb, Täuber & Cie., Zürich; Usines Métallurgiques de Vallorbe; H. Wohlgroth & Cie., Zürich; Werkzeugmaschinenfabrik Oerlikon. — Ehrendiplom: Baumann, Koelliker & Cie. A.-G., Zürich; Filzfabrik A.-G., Niedergösgen; Haenni & Cie. A.-G., Jegenstorf; W. Koch & Cie., Zürich; Kustner Frères & Cie. S. A., Genf; Maxim A.-G., Aarau; Schmirgel- und Schleifindustrie A.-G., Zürich. — Goldene Medaille: Calora A.-G., Küssnacht-Zürich; Paul Eichenberger, Lausanne; Fabrossal S. A., Renens; Ernst Hess, Basel; Isolit S. A., Chiasso; Fritz Keller A.-G., Lyss; Conrad Kern, Zürich; Jacques Lecoultré & Co. S. A., Le Sentier; Maschinen- und Werkzeugfabrik A.-G., Turbenthal; Maschinenbau- und Schraubenfabrik A.-G., Rorschach; Meidinger & Cie., Basel; M. J. Purtschert, Luzern; Sport S. A., Biel; Arthur Utz, Bern; Emil Weiss, Gerberet, Aifoltern a. A.; Zellweger A.-G., Apparate- und Maschinenfabriken, A.-G., Uster; Paul Zigerli, Ingenieur, Zürich. — Silberne Medaille: Artur Dreifuss, vor-

# Euböolith-Böden

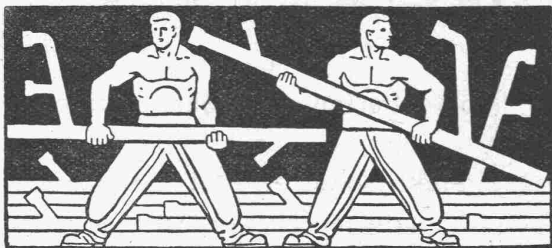
garantiert bestbewährter  
fugenloser Bodenbelag für  
Fabriken, Schulen, Krankenhäuser und Bureaux. **Tel.: 3.35**  
Euböolithwerke A.-G., Olten

**RÖHRENFABRIK A.G**  
SCHMIEDEISERNE RÖHREN  
FÜR SANITÄRE ANLAGEN  
KOHLENSTR.40, BASEL,



**VERTRETUNGEN & LAGER:**

- FOR STADT & KANTON ZÜRICH:  
EUGEN BIHRER, ZÜRICH
- FOR STADT & KANTON BERN:  
BAUSTOFFE KAG, BERN
- FOR DIE OSTSCHWEIZ:  
DEBRUNNER & CO. ST.GALLEN
- FOR DIE WELTSCHWEIZ:  
REUTTER & DUBOIS, NEUCHÂTEL  
MAYER, S. A. FRYBOURG,  
A. BAUMANN, VEVEY,  
NICOLLIER & CO. VEVEY,



## STANDARD GAS-OEL

für:

**Heizzwecke aller Art,  
Dieselmotoren-Treiböl,  
Lastwagen (Camions),  
Backöfen, Industrien,  
etc. etc.**

liefert:

**STANDARD-Mineraloelprodukte A.-G., Zürich**  
Depots in der ganzen Schweiz. Postfach Hauptpost.

# Schweiz. Sprengstoff A.-G. Cheddite u. Dynamit

Telephon Nr. 1.82

Bureau: LIESTAL

Telegr.-Adr.: Cheddite Liestal

Fabriken in Isleten (Kanton Uri) und Liestal

liefert zu günstigen Bedingungen

**Gelatine Telsit** stärkster Sicherheitssprengstoff

**Cheddite und Gelatine Cheddite** geeignetste Sicherheitssprengstoffe für Steinbrüche

**Dynamite und Sprenggelatine**

sowie prima kupferne Sprengkapseln, Zündschnüre und Kapselzangen.

ANNEN



# G

# lasdach

*kittlos, mit Bleibanden*

*Ausführung auf Holz,  
Eisen und Beton  
Einfache Montage  
Umdecken gekitteter  
Glasdächer*


**Jakob Scherrer, Zürich**  
*Bleirohr- u. Bleiprofilfabrik  
Bureau: Bleicherweg 26, Teleph. 21. 23. 71*



„Bigla“-Stahlmöbel haben ein formschönes vollendetes und sehr vornehmes Aussehen sind unverwüstlich und mit allen praktischen Neuerungen versehen. Für tadellose Ausführung wird jede Garantie übernommen.

**Bigler, Spichtig & Cie, A.-G. Biglen-Bern**

**EMIL SCHWOB**  
**BASEL** *STEINENTORSTR. 29*



KLEIN-MOTOREN  
TRANSFORMER  
APPARATE  
UM UND NEU-  
WICKLUNGEN

**ELEKTRO-  
MOTOREN**

FABRIKATION-REPARATUREN

# MARMOR

*das feine Dekorationsmaterial*

ALFRED SCHMIDWEBERS ERBEN A.-G. ZÜRICH

# UTO-AUFZÜGE

die schnelllaufenden Personen- und Warenaufzüge mit automatischer Feineinstellung liefert Schutzmarke

**UTO Aufzug- u. Kranfabrik A.-G. Altstetten-Zürich** 

# BAHNKONTAKTLEITUNGEN

**Baumann, Koelliker & Cie., A.-G., Zürich**

Bahnhofstrasse-Füsslistrasse 4

mals Alb. Guggenheim & Co., Basel; Electro-Mécanique S. A., Lausanne; Hubschmied & Lanz, Murgenthal; J. Schönenberger, Bern. — Ausser Wettbewerb: A.-G. der Eisen- und Stahlwerke, vorm. G. Fischer, Schaffhausen; Gebrüder Bühler, Uzwil; Christen & Co. A.-G., Bern; Daverio & Co. A.-G., Zürich; Internat. Ausüstgesellschaft für graphische Kunst A.-G., Bern; Landis & Gyr A.-G., Zug; Porzellanfabrik A.-G., Langenthal; Maag-Zahnräder A.-G., Zürich; J. J. Rüegg & Cie., Zürich; Sapal S. A., Lausanne; Fr. Sauter A.-G., Basel; S. A. des Ateliers de Sécheron, Genf; Gebrüder Sulzer A.-G., Winterthur.

Textilmaschinenbau und Textil-Industrie. Grand Prix: Ed. Dubied & Cie. S. A., Neuenburg; Filzfabrik A.-G., Wil; Ed. Graf & Cie., Rebstein; J. Jäggi & Cie., Winterthur; Maschinenfabrik Rüti; Maschinenfabrik Schweizer A.-G., Horgen; Hans Schoch, St. Gallen; Gebrüder Stäubli & Cie., Horgen; Ed. Sturzenegger A.-G., St. Gallen; Schweiz. Viscose-Gesellschaft

A.-G., Emmenbrücke; Zähler, Schiess & Cie., Herisau; Zimmerli & Co., Aarburg. — Ehrendiplom: Feldmühle A.-G., Rorschach; Robert Halter, St. Gallen; Ernst Keller, Gibswil. — Goldene Medaille: Novaseta A.-G., Arbon, Zürich; Maschinenfabrik Rapperswil A.-G., Rapperswil; R. Zinggeler, Zürich.

Automobil-Industrie. Grand Prix: Motorwagenfabrik Berna A.-G., Olten; Motosacoche S. A., Acacias-Genf; Adolf Saurer A.-G., Arbon. — Ausser Wettbewerb: Scintilla A.-G., Solothurn.

Pharmazeutische und chemische Industrie. Ehrendiplom: Apotela A.-G., Zürich; Cristallo A.-G., Thusis. — Goldene Medaille: Merz & Benteli, Bern-Bümpliz; Dr. Josef von Sury, Castagnola-Lugano. — Silberne Medaille: S. A. Le Lisdid, Ste-Croix. — Ausser Wettbewerb: Dr. A. Wander A.-G., Bern.

# Elektromotoren

jeder Leistung

**Lieferung**  
**Miete**  
**Umtausch**

*Transformator-Apparate*

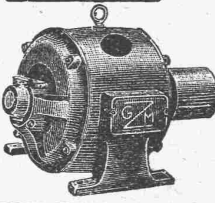
*Revision von Personen- u. Warenaufzügen i. Abonnement.*

*Elektromechanische Werkstätten*

## Gebrüder Meier

Zürich *Ausstellungsstr. 25* Thun *Freienhofg. 10*  
Tel. Selnau 73.32. Tel. 8-89

**Reparatur**  
**Umwicklung**  
**Neuwicklung**



## Wehrli-Verlag

empfeht sich für

**Photographische Kunst- und Verlagsanstalt**

**Kilchberg - Zürich**

Photogr. Aufnahmen von Gebäuden, Maschinen etc.

Vergrößerung u. Verkleinerung von Plänen, Landkarten etc. auf jedes gewünschte Format.

*Preisliste steht zu Diensten.*

## Ondulexplatte

die ideale Isolation

Telefonieren Sie um Prospekt

# DIANA



Diana Bau- u. Isolierplatten  
A.-G. Rapperswil 9/Zürichsee Tel. 149



## ELEKTRO BOILER

AG **KUMMLER & MATTER**

FABRIK ELEKTR. HEIZ- & KOCHAPPARATE  
AARAU

# ROLLADENFABRIK A. GRIESSER A.-G. AADORF



AT. C. ANHEN, ZÜRICH

Zweigniederlassung:

## Zürich

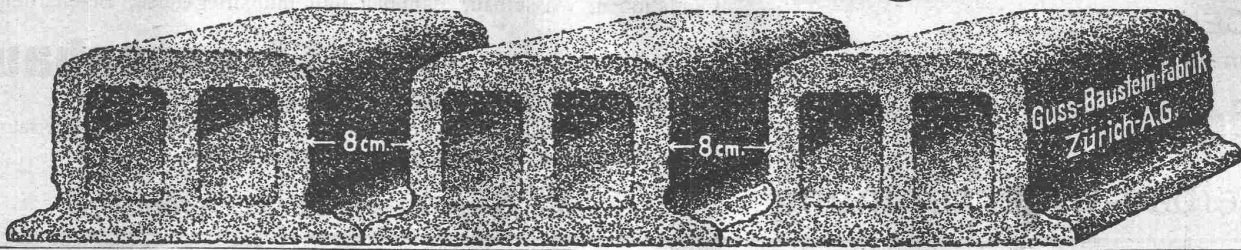
Militärstr. 108

Stahlwellblech- und Holzrolladen aller Art

Jalousieläden

Sonnenstoren

# Deckensteine PHÖNIX (Eingetr. Marke)



## Gusseiserne Muffen- und Flanschenröhren sowie Formstücke

Schweizer  
Normalien  
  
Lager  
in Winterthur



für  
normalen  
und höhern  
Betriebsdruck

**Kägi & Co., Winterthur**

Telephon Nr. 496

## HOTEL Habis-Royal

Bahnhofplatz  
**ZÜRICH**  
Restaurant  
Sitzungszimmer

Soeben erschienen:

# Das Loryspital

ein neues Krankenhaus für Chronisch-Kranke der Inselkorporation in Bern.

Herausgegeben von der Baukommission u. der Bauleitung. Mit 50 Plänen u. Illustrationen u. 5 Aufsätzen.

**I. Geschichtliches. Das Inselepital, seine Vergangenheit, seine Organisation und seine Erweiterung durch das Lory-Legat.**

Von Spitaldirektor Dr. H. FREY.

**II. Vorarbeiten und Planung des Loryspitals.**

Von Alt-Kantonsbaumeister K. von STEIGER.

**III. Das Loryspital vom ärztlichen Standpunkt aus.**

Von Prof. Dr. F. de QUERVAIN.

**IV. Konstruktives im Loryspital.**

Von den bauleitenden Architekten Prof. O. SALVISBERG und O. BRECHBÜHL.

**V. Bau, Einrichtung und Betrieb des Loryspitals vom wirtschaftlichen Standpunkt.**

Von Spitaldirektor Dr. H. FREY.

Die Broschüre kann zum Preise von Fr. 5.— bei der Buchhandlung Franke A.G., Bubenbergplatz 6, Bern bezogen werden.

# ARCHITEKT

## Bürochef.

gesucht, nur I. Kraft auf 1. Februar 1930 oder später in ein bekanntes Architekturbureau in Zürich als

Verlangt werden umfassende praktische Kenntnisse, besondere künstlerische Fähigkeiten und Erfahrungen im rationellen Wohnungs- und Geschäftshausbau. Handgeschriebene Offerte mit Skizzen in Briefformat, Zeugnisse, Referenzen und Gehaltsansprüchen unt. Chiffre Z. R. 3265 an Rudolf Mosse, A.-G., Zürich.

## A. Schmid's Erben, Zürich

Asphalt - Geschäft Gegründet 1865 Telephon 5. 21.08

Ausführung aller vorkommenden

# Gussasphaltarbeiten für Hoch- und Tiefbau

Ersteller der **Fundament-Isolierungen** gegen Grundwasser bei den Neubauten:

Bankgebäude Leu & Co., A.-G., Zürich im Jahre 1914  
Schweiz. Nationalbank Zürich im Jahre 1920 : Eidgen. Grossflugzeughalle Dübendorf im Jahre 1922 : Heizraum der Zentralwerkstätte Seefeld der Zürcher Strassenbahn im Jahre 1923 : Neubau Schweizer.Volksbank im Jahr 1923



## von EISENKONSTRUKTIONEN, GASROEHREN, FILTERROEHREN

Spezialität: **GUSSEISEN - VERZINKUNG**

## VERWO A.-G. Abteilung Verzinkerei WOLFFHAUSEN (Zürich)

Geleiseanschluss

Telephon No. 46



# Reifler & Madliger

INGENIEURE  
vormals A. Henry

## Biel

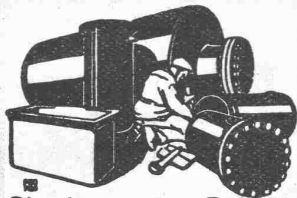
Tiefbau-Unternehmung

Fundationen, Wasserbau, Bahnbau und Industriegeleise, Betonarbeiten.

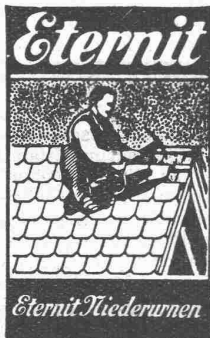
## Strassenbau:

Teermacadam, Teerungen und Bitumenbeläge  
mittels Oberflächenbehandlung, Tränk- und Mischverfahren.  
Asphaltarbeiten, Pflasterungen, Walzarbeiten.

Fahrbare Kompressoren und Steinbrecheranlagen



Blechwaren-Fabrik  
& Apparatebau-Anstalt  
**Sch. Bertrams**  
Dögensstr. Basel Safran No. 46.90



Bedachungen  
Aeusere Wandverkleidungen  
Innenbau  
Installations- und Druckrohre  
Autogaragen

## Gesucht

# MASCHINEN-INGENIEUR

für Versuche, Betriebskontrolle und literarische Tätigkeit in interessanter technologischer Branche. Pensionsberechtigter Stellung mit besten Entwicklungsmöglichkeiten. Erfordernisse: Hochschulbildung, deutsch und französisch, englische Vorkenntnisse. Eintritt im Frühjahr oder sofort. — Offerten mit Angaben über Bildungsgang, bisherige Tätigkeit und Gehaltsansprüchen befördert unter Chiffre Z. J. 3391

Rudolf Mosse, A.-G., Zürich.

Zuverlässiger, gewissenhafter

# Bautechniker

an selbständiges Arbeiten gewöhnt, mit 7-jähriger Bau- und Bureaupraxis sucht auf 1. Januar oder 1. Februar entsprechende Stellung. — Offerten unter O. F. 2363 Z. an Orell Füssli-Annoncen, Zürich, Zürcherhof.

# Architekt

rational arbeitende, tüchtige Kraft mit langjähriger, vielseitiger Praxis, erfahrener Bauleiter sucht **aktive Beteiligung**

an neuzugründend. od. bestehendem

**Architekturbureau (Zürich).**

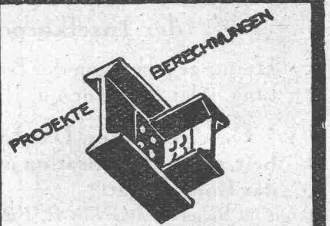
Offerten unter Chiffre Z. O. 3358 an Rudolf Mosse, A.-G., Zürich.

## SCHNELL & Co., A. G.

Burgdorf - Lochbach  
Gegr. 1822 - Telefon Burgdorf 59

## Bleiweiss-, Farben- und Lack-Fabrik

SPEZIALITÄTEN: Ia. Kammerbleiweiss, Zinkweiss, Lichtechte Jalousiegrüne, Copal-Lacke für innen und aussen, Siccative, alle Bunt- und Erdfarben in nur feinsten Mahlung.



**EISEN KONSTRUKTION**  
KITTLOSE  
GLASBEDACHUNGEN  
BAU- & KUNST-  
SCHLOSSERARBEITEN  
**GEBR. TUCHSCHMID**  
**FRAUENFELD**

Schweizer, 25 Jahre, mit höherer kaufmännischer Ausbildung und 5 Jahre Praxis, gegenwärtig in leitender Stellung auf einem franz. Bauplatz, sucht Stelle als **KAUFMANN** in einer Bau- od. Baumaterialienfirma. — Off. unt. P. F. H. 421 bef. R. dolf Mosse, 94, rue St-Lazare, Paris.

Personen-, Waren-,  
Akten-, Speise-

# Aufzüge

erstklassiges  
Schweizerfabrikat

Neuanlagen - Umbauten - Revisionen

Genève

**Albert Wald**  
Rue Général Dufour 12  
Telefon Stand 47.03

# Stiglerlift A.G.

Schweizer. Gesellschaft für die Fabrikation, den Verkauf, die Wartung und Instandhaltung von Personen- u. Warenaufzügen Syst. Stigler

Zürich

**Kaegi & Egli**  
Stauffacherplatz 3  
Telefon Uto 16.90

# BLITZ - GERÜST

OHNE STANGEN

das Ideal aller Gerüste für Fassaden von Wohn- und Geschäftshäusern, Kirchen und für Innen-Räume, wie Kirchen- und Saaldecken, Treppenhäuser usw.

Mietweise Erstellung  
für Um- und Neubauten durch:

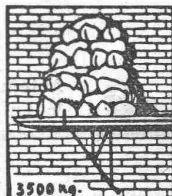
## GERÜSTGESELLSCHAFT A. G.

ZÜRICH 7

Tel.: Hottingen 21.34

ALTSTETTEN

Tel.: Uto 52.09



Sowie durch folgende Baugeschäfte:

Zürich: Fietz & Leuthold A.-G.  
Zürich: Fr. Erismann, Ing.  
Winterthur: J. Häring  
Andelfingen: E. Landolt-Frey  
Bern: Rieser & Co.  
Luzern: E. Berger  
Bubikon: A. Oetiker  
Basel: Eug. Berli  
Glarus: Karl Schweizer-Stüssy

Hochdorf: Aug. Ferrari  
Genf: Ed. Cuénod S. A.  
Neuhäusen: Jos. Albrecht  
Herisau: H. Müller  
St. Gallen: Sigrist, Merz & Co.  
Olten: Otto Ehrensperger  
Rheinfelden: F. Schär  
Solothurn: F. Valli  
Biel: Otto Wyss

**S. T. S.**

Schweizer. Technische Stellenvermittlung  
Service Technique Suisse de placement  
Servizio Tecnico Svizzero di collocamento  
Swiss Technical Service of employment

ZÜRICH, Tiefenhöfe 11 — Telefon: Selnau 5426 — Telegr.: INGENIEUR ZÜRICH  
Für Arbeitgeber kostenlos. Für Stellensuchende Einschreibgebühr 2 Fr. für 3 Monate.  
Bewerber wollen Anmeldebogen verlangen. Auskunft über offene Stellen und Weiterleitung von Offerten erfolgt nur gegenüber Eingeschriebenen.

- 827 *Ingenieur* ou Technicien habile dans la fabrication des feutres en laine, pour direction technique. Italie.  
979 *Technicien en chauff. central* très expérimenté. Urgent. Alsace.  
981 Jüng. *Maschinen-Techniker* mit Werkstattpraxis u. elektrotechn. Kenntnissen für Schweiz. Glühlampenfabrik.  
983 *Betriebsleiter*, vertraut mit Betrieb moderner Schacht- und Drehrohröfen, für Leitung v. Zementfabrik. Deutsche Schweiz.  
989 Jüng. *Maschineningenieur* mit Praxis (womöglich in Versuchsabteil. od. Projektenbureau) f. Projektenabteilg. gross. Masch.-Fabr. d. Schweiz. Offerten dringend. Franz. od. Engl. erforderl.  
991 *Ingenieur des constr. navales* ou mécan.-électricien au courant réparations machines et chaudières. Congo belge.  
993 *Ingenieur-électricien* ou ing. civil des mines ayant quelques années de prat. industr., comme adjoint au directeur. Congo belge.  
1274 *Bau-Ingenieur* f. Ueberwach. v. Bauarbeiten in Schwefelsäurefabriken (vorwiegend Bleilötarbeiten) in Belgien und Holland. Französ., Deutsch u. Italienisch erwünscht. Schweizermeldung.

- 1422 Selbst. *Architekt* od. Hochbautechn. f. Ausführungspläne und einfachere Eisenbetonberechnungen. Arch.-Bur. Zentralschweiz.  
1424 Jüng. *Bau-Ingenieur* od. Tiefbautechn. m. Praxis, f. Baustelle (Wasserkraftanlagen). Gute franz. Sprachkenntn. erw. Eilofferten. Deutsch-Schweizer-Firma, Tätigkeit in der französ. Schweiz.  
1426 *Architekt*, ev. Hochbautechn. f. Ausarbeit. v. Werkplänen und selbst. Weiterbehandl. v. Skizzen. Tücht. Kraft. Deutsche Schweiz.  
1428 Jüng. *Bauführer* (Ing. od. Tiefbautechn.) mit Praxis, für gröss. Tiefbauten. Dauerstelle. Ing.-Bureau Kt. Bern.  
1430 Selbst. *Hochbau-Techniker*, gut. Zeichn. f. Bur. Arch.-B. Zürich.  
1432 Jüng. selbst. *Bau-Ingenieur* (Statiker) mit Praxis (vorwiegend für Eisenbetonbau). Deutsch und franz. Ing.-Bureau Zürich.  
1434 Selbständ. *Architekt* für Arch.-Bureau Zürich.  
1436 *Bautechniker-Architekt*, selbständ. in Projekt. von Neubauten. Kenntn. im Erstellen von Einfamilienhäusern in modern. Holzkonstruktion erwünscht. Arch.-Bureau Kt. St. Gallen.  
1438 *Ingenieur* expérimenté pour établiss. de projets d'ouvrages d'art. Congo belge. (Ruanda-Urundi & Kivu).  
1440 *Ingenieur-civil*, expérimenté en qualité de chef de section pour travaux au Congo belge. (Ruanda-Urundi & Kivu).  
1442 *Ingenieur-civil*, ayant grande expér. pour diriger Société pour l'étude et l'entreprise de grands travaux en Egypte.  
1444 *Eisenbeton-Techniker*. Baldmögl. Ing.-Bureau Nordwestschweiz.  
1446 *Architekt* od. Hochbautechn., perf. Zeichn. Sof. Arch.-B. Zürich.

Patente Modelle  
**Naegeli & Co.**  
BERN  
Muster Marken in allen Ländern

**Zu verkaufen:**  
**2 LAUFRKANE,**  
Tragkraft 3 500 kg, Schienenweite ungef. 9 m. Kettenantrieb. Niedriger Preis. — Offerten an PELLIGOT FRÈRES, GENÈVE.

**Bauführer**  
im Hochbau und Eisenbeton erfahren, zur Leitung eines bedeutenden Objektes im Ober-Elsass gesucht. — Offerten unt. Chiffres 50.007/55 an  
Agence Havas, Mulhouse.

**Bauzeichner**  
mit einiger Praxis auf Architektur-Bureau sucht Stelle als Hilfsbauführer oder in Bureau zur weiten Ausbildung. — Offerten unter Chiffre Z. K. 3373 an Rudolf Mosse, A.-G., Zürich.

## Patent Stahldrahtnetz „PERFEKT“

rationellste Betonarmierung für Hoch- und Tiefbau. — Prospekte, Prüfungssatteste.  
Für den Kanton Zürich: A. Zarn, Stockerstr. 43, Zürich, Telefon Selnau 82.14.  
Für die übrige Schweiz: J. Louis Müller, Luzern, Telefon 422.

## Kirchenuhr

z. Zt. in ostschweizerischem Werk in Betrieb, in tadellosem Zustand, wird wegen Einrichtung einer elektrischen Uhren-Anlage frei und ist preiswert zu verkaufen. — Interessenten belieben Anfragen zu richten an

O. LINNER, Architekt B. S. A., ARBON.

## ON CHERCHE,

pour l'étude d'un important projet, un

## INGÉNIEUR

expérimenté dans les questions de génie civil et d'hydraulique. Ecrire jusqu'au 21 décembre, en indiquant nationalité, âge, travaux exécutés, prétentions, au

Service des Eaux de la Ville de Genève,  
Case postale Stand 572, Genève.

## Gesucht

per sofort oder spätestens auf 1. Januar 1930 tüchtiger

## Hochbautechniker

(Architekt) mit spezieller Praxis für Spitalbauten. — Offerten mit Zeugnissen, Referenzen und Gehaltsansprüchen bis spätestens 20. Dezember an

Baudepartement des Kantons Luzern.

## 1000 - Mark - Scheine

rotgest., die echten von 1910, per Stück 65 Pfg. gibt an Sammler ab  
**BRÜLL & CO., Breslau 10.**

## COMPTABLE QUALIFIÉ.

Très importante ancienne et stable Société Industrielle à Paris cherche un comptable ayant une bonne instruction générale et très qualifié pour être attaché au service du Chef de la Comptabilité. Le français comme langue maternelle est exigé. En cas de convenance réciproque situation d'avenir assurée. Appointments à fixer suivant les possibilités et les capacités des candidats. Date d'entrée et autres conditions à convenir. Discretion absolue assurée. Ecrire en envoyant la copie et non les originaux des certificats ainsi que l'indication de toutes références à S. E. P. 10, rue de la Victoire à Paris, sous No. 67.570.

## Eisenkonstruktions-Ingenieur

sucht Stellung evtl. als Zeichner oder Techniker sofort oder später. Gefl. Zuschriften unt. B. F. 1629 an  
Rudolf Mosse, Breslau.

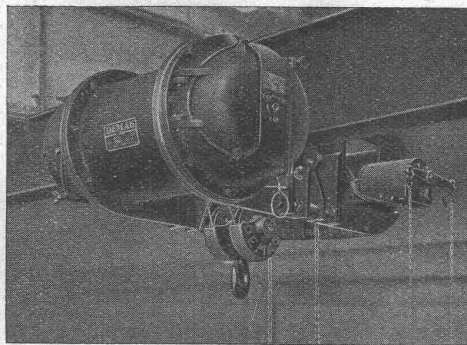
## Druckfachen

liefert prompt und billig  
Rudolf Mosse, A.-G., Zürich.

## Keim MINERALFARBEN

weicherfest und lichtecht  
seit 50 Jahren anerkannt  
bestes Material für farbige Fassaden. Man hüte sich vor Nachahmungen.

**CHR. SCHMIDT**  
Zürich 5 Hafnerstrasse 47



„Kurze Katze“, für Kurven bis 3 m Radius.

## DEMAG

### ELEKTROZÜGE

Spezialausführung „Kurze Katze“, grösste Ersparnis an Bauhöhe.

HEBEZEUGE VON WELTRUF

ING. G. BÄUMLIN  
LUZERN

TELEPHON Nr. 40

# *Pupinisierte Kabel* und hochwertige Verstärkeranlagen ermöglichen das Telephonieren auf grosse Entfernungen



Fernkabelverlegung am Walensee

Kaum sind die grossen europäischen Kabelarterien London-Budapest und Kopenhagen-Rom mit ihren Abzweigungen im Betrieb, so steigt auch schon der internationale Telephonverkehr sprunghaft an.

Wie die Geschäftshäuser, suchen auch *Hotels und Sanatorien* ihre Telephoneinrichtungen zu modernisieren, indem sie die Sprechstellen durch Einrichtung von Zimmeranschlüssen vermehren, um den Wünschen ihrer Kundenschaft entsprechen zu können.

*Neubauten, Umbauten, Einrichtung des fließenden Wassers in den Zimmern* sind Gelegenheiten, mit niedrigen Kosten die Telephonleitungen für alle heute oder später in Betracht kommenden Anschlüsse zu verlegen. Sind die Leitungen vorhanden, dann kann die Telephonanlage jederzeit erweitert, geändert oder automatisiert werden, ohne dass Installationsarbeiten auszuführen sind.

Interessenten, die sich auf diese Anzeige beziehen, erhalten die 16 seitige illustrierte Broschüre „Das Telephon im Hotel“ durch die Telephonämter kostenlos zugestellt.