

**Zeitschrift:** Schweizerische Bauzeitung  
**Herausgeber:** Verlags-AG der akademischen technischen Vereine  
**Band:** 93/94 (1929)  
**Heft:** 26

## **Werbung**

### **Nutzungsbedingungen**

Die ETH-Bibliothek ist die Anbieterin der digitalisierten Zeitschriften. Sie besitzt keine Urheberrechte an den Zeitschriften und ist nicht verantwortlich für deren Inhalte. Die Rechte liegen in der Regel bei den Herausgebern beziehungsweise den externen Rechteinhabern. [Siehe Rechtliche Hinweise.](#)

### **Conditions d'utilisation**

L'ETH Library est le fournisseur des revues numérisées. Elle ne détient aucun droit d'auteur sur les revues et n'est pas responsable de leur contenu. En règle générale, les droits sont détenus par les éditeurs ou les détenteurs de droits externes. [Voir Informations légales.](#)

### **Terms of use**

The ETH Library is the provider of the digitised journals. It does not own any copyrights to the journals and is not responsible for their content. The rights usually lie with the publishers or the external rights holders. [See Legal notice.](#)

**Download PDF:** 26.11.2024

**ETH-Bibliothek Zürich, E-Periodica, <https://www.e-periodica.ch>**

# SCHWEIZERISCHE BAUZEITUNG

WOCHENSCHRIFT FÜR ARCHITEKTUR / INGENIEURWESEN / MASCHINENTECHNIK  
REVUE POLYTECHNIQUE SUISSE

ORGAN DES SCHWEIZERISCHEN INGENIEUR- UND ARCHITEKTEN-VEREINS  
UND DER GESELLSCHAFT EHEMAL. STUDIERENDER DER EIDG. TECHN. HOCHSCHULE  
GEGRÜNDET 1883 VON ING. A. WALDNER / HERAUSGEGEBEN VON ING. C. JEGHER

Vereins-Mitglieder, beim Verlag: Schweiz 32 Fr.,  
Ausland 40 Fr. jährl.; Nicht-Mitglieder: Schweiz  
40 Fr., Ausland 50 Fr., bei der Post abonniert  
40 Fr. / Einzel-Nummern 1 Fr. zuzüglich Porto

VERLAG CARL JEGHER, ZÜRICH  
Dianastrasse 5 / Postdeck VIII 6110  
Tel.: Selnau 45.07 ■ In Kommission  
bei Rascher & Cie., Zürich u. Leipzig

Inserate durch die Aktiengesellschaft der Unter-  
nehmungen RUDOLF MOSSE, Zürich / Die  
viergespaltene Colonelzeile 50 Cts., Titelseite  
80 Cts., ausländ. Anzeigen 60 Cts., Titelseite 1 Fr.

## RUD. MAAG & CIE., ZÜRICH 1

Schweizergasse 6

Telephon: Ufo 15.40

**Elektrische Licht-Installationen :: Elektrische Motoren-Installationen**  
**Motoren-Lager der A.-G. Brown, Boveri & Co., Baden (Schweiz)**

## LUXFER

Verlangen Sie Prospekte

**Beton-Gitterfenster für Fabriken**  
**sind billiger als schmiedeiserne**

**ROB. LOOSER & CIE., ZÜRICH**

Telephon: Selnau 72.95

## Kittlose Verglasungen

mit hydraulisch gepressten Bleibanden für Oberlichter und Shedbauten aller Art, auf Eisen-, Holz- und  
Betonkonstruktionen, mit Draht- und Rohglas, widerstandsfähig gegen säurehaltige Dämpfe, erstellt

**JAKOB SCHERRER, Bleicherweg 26, ZÜRICH 2**

Fabrikation von Bleiröhren und Bleiprofilen aller Art - Kataloge und Offerten kostenlos

**EISENBETONBAU**  
**Industrieanlagen**

**P. ZIGERLI**  
Ingenieurbureau - ZÜRICH  
Bahnhofstrasse 67  
Telephon Uto 2984  
Internationale Ausstellung Barcelona 1929  
GOLDENE MEDAILLE



## SCHINDLER-AUFZÜGE

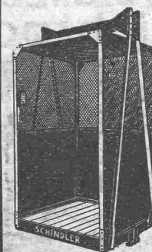
wirtschaftlich, betriebsicher, geräuschlos,  
ausserordentlich preiswert

**Schindler & Cie**

**Aufzügefabrik**

**Luzern**

GEGRÜNDET 1874



**Unfall-**

**Lebens-**

**Versicherungen**

aller Art schliessen Sie vorteilhaft ab bei

**„WINTERTHUR“**

Schweiz. Unfall-Versicherungs-Gesellschaft

in Winterthur

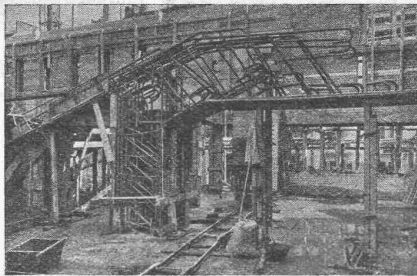
Lebensversicherungs-Gesellschaft

# TERNER & CHOPARD, Ingenieurbureau

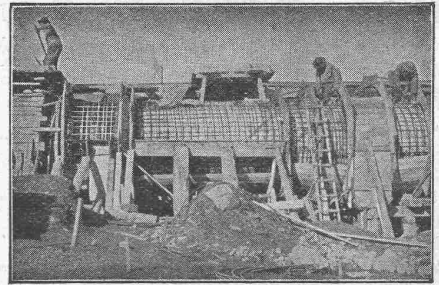
Zürich

Bahnhofstrasse 72

Telephon: Seinau 83.25  
Telegramme: Terucho



Kino Forum, Zürich 4



Druckleitung des Ilsee-Turtmann-Werkes (Wallis)

## Armierter Beton

im

## Hoch- und Tiefbau

**Fundationen** aller Art; **Ortspfehlgründungen** Systeme „Mas“ u. „Michaelis“  
**Brücken- und Wasserbauten; Reservoirs; Industriebauten**

Moderne Holzkonstruktionen:

**Heßer- und Fachwerksbauten (Ringdübelssystem, + Patent No. 106496)**

**Bauleitungen ~ Statische Berechnungen ~ Expertisen**



Ölpaus-, Naturpau-,  
Detailzeichenpapier,  
Lichtpauapapier, Ölkarton

**A. E. HAUFFE. PULSNITZ'S**

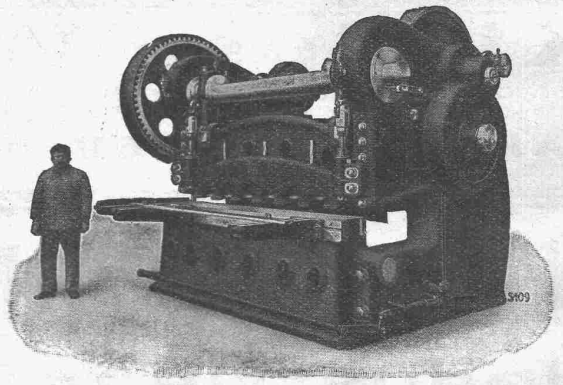
Zu beziehen durch Fachgeschäfte,  
die auf Wunsch gern kostenlos ge-  
nannt werden.

## Maschinenfabrik Weingarten

vormals HCH. SCHATZ, A.-G.

**Weingarten, Württ.**

Vertreter:  
MAX BARON, ZÜRICH, Neue Beckenhofstr. 10  
Postfach: Hauptbahnhof    Telephon: Limmat 40.15



Kurbel-Blechtafelschere

## Eisen- und Blechbearbeitungsmaschinen

wie:

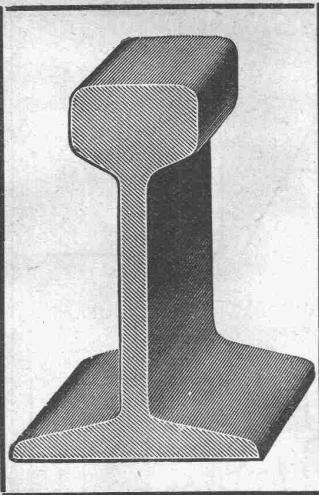
- |                     |                         |
|---------------------|-------------------------|
| Blechscheren        | Excenterpressen         |
| Profilleisenscheren | Kurbelpressen           |
| Kreissocheren       | Nietpressen             |
| Figurescheren       | Ziehpressen             |
| Kurbeltafelscheren  | Friktionsspindelpressen |
| Lochmaschinen       | Abkantmaschinen         |
| Ausklümmmaschinen   | Blechblegmaschinen      |
| Dekuplermaschinen   | Blechrichtmaschinen     |

# Klinker

braun, rot, gelb für Böden, Wandbelag,  
Cheminées, Fassaden

A. G. Verblendsteinfabrik

**Lausen**



# Rollbahnmaterial

jeder Art

wie Geleise, Weichen, Drehscheiben, Seitenkipwagen, Plattformwagen, Dampf- und Motor-Lokomotiven für jede Spurweite, Motor-Triebwagen

## in Kauf und Miete

Grosse Vorräte in Kleinmaterialien

Billigst durch:

**ROBERT AEBI & CIE., A.-G., ZÜRICH**

BAUMASCHINEN

BAUWERKZEUGE

ROLLMATERIAL

## F. GAUGER & CO. ZÜRICH

### Rolladen aus Stahlblech

Verschiedene Systeme und Profile, Einzel- oder Gruppen-Antrieb, von Hand oder elektrisch.  
Ausbalancierung durch Federn oder Gegengewicht.

### Basculture

⊕ Patent No. 120,463,  
zum Hochschieben, zusammenklappbar.  
Für Autogaragen, Magazine etc.

### Eisenhochbau

Ständer und Unterzüge. Masten.  
Eiserne Fenster, kittlose Oberlichter.

### Schaufenster-Konstruktionen

in Eisen und Bronze.  
Sonnenstoren, Scherengitter.

### Wellbleche

gerade und bombiert.  
Wellblechbauten, Veloständer.

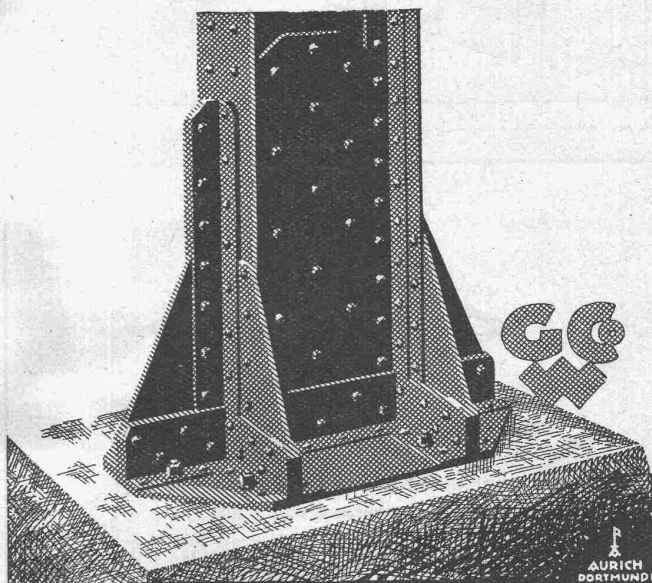
### Eiserne Transportfässer

aus Schwarzblech oder verzinkt.  
Autogen oder elektrisch geschweisst.

### „Erga“ Stahl-Möbel (Schweizer. und Auslandspatente)

für Registratur und Archive.

Kostenvoranschläge — Projekte — Referenzen.



## EISEN-KONSTRUKTIONEN

HOCHBAUTEN · MASTE · BLECHARBEITEN  
PROJEKTE · STATISCHE BERECHNUNGEN

**GEILINGER u. CO  
WINTERTHUR**

## Glasdächer

### Dachoberlichter

in kittlosen ⊕ Systemen „Kully“

Glasdachwerke

**Simon Kully, Olten**

Dipl.-Ingenieur E. T. H.

Aelfestes Spezialgeschäft  
Eigenes Ingenieurbureau

Gegründet 1854  
Telephon 56

# ELEKTRON METALL



HOHE FESTIGKEITSWERTE. VORZÜGLICHE, RASCHE BEARBEITUNG. SAUBERES, KOMPAKTES GEFÜGE.

## OEDERLIN & Co S.A. BADEN

SPEZ. GEW	
STAHL	7.9
MESSING	8.6
ALUMINIUM	2.7
DURALUMIN	3.0

ELEKTRON 1,8



die anerkannt beste Lackfarbe der Welt.  
Hochglänzend und Matt.

Generalvertreter für die Schweiz:  
**C. Hässig, Elisabethenstrasse 11, Basel.**

*Der* **Baufachmann weiss**  
*wie wichtig ein guter Putzträger ist. Unser vielverwendetes*

### Drahtziegel-Gewebe

ZIEGELRABITZ

*ist ein Gewebe aus Draht dessen Knoten von aufgedr. pressten und ziegelhart gebrannten Tonkörperchen umschlossen sind. — Es eignet sich für Verkleidungen aller Art und ist in verschiedenen Breiten in Rollen erhältlich.*

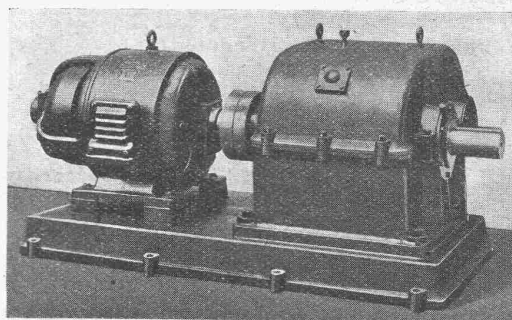
**SCHWEIZERISCHE DRAHTZIEGEL-FABRIK-G LOTZWIL**  
BERN

*verlangen Sie Muster!*



## Cluser Reduktionsgetriebe

Wirkungsgrad 97 bis 98 %.

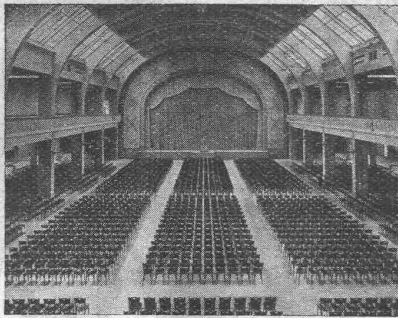


Schneckengetriebe  
im Oel laufend.

Lenix-Getriebe

**Transmissionsanlagen**  
für alle Industriezweige,  
in moderner Ausführung

# A.-G. Möbelfabrik Horgen-Glarus

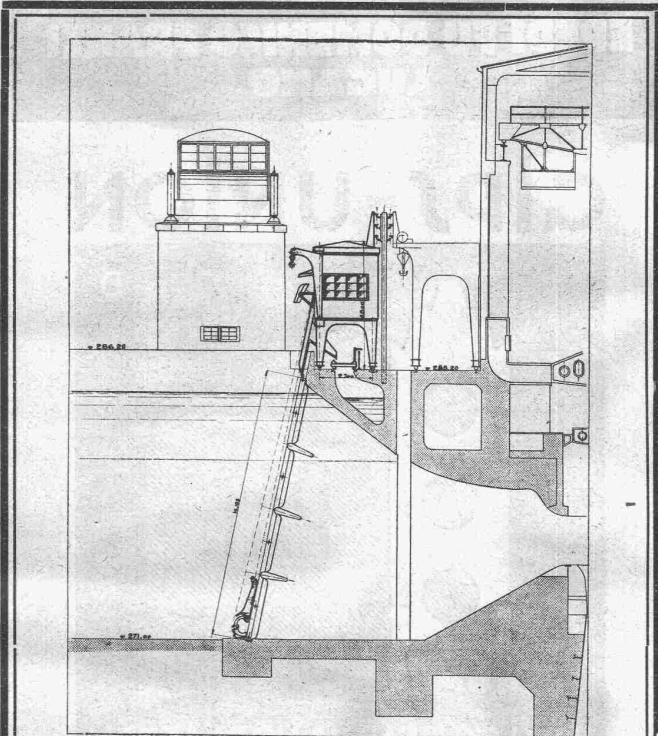


**Spezialfabrik**  
für  
Bestuhlungen aller Art  
für Cafés, Restaurants,  
Speisesäle, Theater etc.

**in Horgen**

Altbewährtes  
preiswürdiges  
Schweizerfabrikat

# Plan-Kopien Lichtpaus- aller Art Paus- und Detail-Papiere und -Apparate. ED. AERNI-LEUCH, BERN



Masstab 1: 350.

Das Grosskraftwerk Ryburg-Schwörstadt mit 4 Kaplan-turbinen à 250 m<sup>3</sup>/s mittlerem Wasserverbrauch erhält die wirtschaftlich vorteilhafteste Rechenreinigungsmaschine höchster Leistungsfähigkeit der

In- und Aus-landpatente **MASCHINENFABRIK** Gegründet 1850  
**JONNERET FILS AINÉ, GENÈVE**

Beste Lösung aller vorkommenden Aufgaben für Rechenreinigung in Hoch- und Niederdruckwerken.  
Kostenlose Beratung und Ausarbeitung von Projekten.



## STANDARD GAS-OEL

für:

Heizzwecke aller Art,  
Dieselmotoren-Treiböl,  
Lastwagen (Camions),  
Backöfen, Industrien,  
etc. etc.

liefert:

**STANDARD-Mineraloelprodukte A.-G., Zürich**

Depots in der ganzen Schweiz.

Postfach Hauptpost.

# Eisenbau

Druckrohre, Tanks, Behälter,  
Kessel, Blecharbeiten, Gasbehälter  
etc.

Brücken-, Hoch- u. Industriebauten,  
Masten, Stauwehre, Krane, Fenster,  
Tore, Türen

## BUSS & BASEL

# SCHMIDT'SCHE HEISSDAMPF-G.M.B.H.

## SCHMIDT

**PROPELLER - SAUGZUG**  
Künstlicher Zug für Fluß-  
und Seeschiffe

**SCHMIDT - RUSSBLÄSER**  
Reinhaltung d. Heizrohre

**SCHMIDT - ÜBERHITZER**  
15-25% Kohlenersparnis

**ABDAMPF-INJEKTOREN**  
Billigste Kesselspeisung

**SCHMIDT - HOCHDRUCK-  
SICHERHEITS-KESSEL**  
Die wirtschaftlichste  
Dampfkessel-Anlage



VERTRETUNG FÜR DIE SCHWEIZ:  
**INGENIEUR ED. GAMS, ZÜRICH 8**

# PANZER ROLLADEN

FEUER & EINBRUCHSICHER



**EREDI FU DOMENICO FRANZI  
LUGANO**

Eingetragene



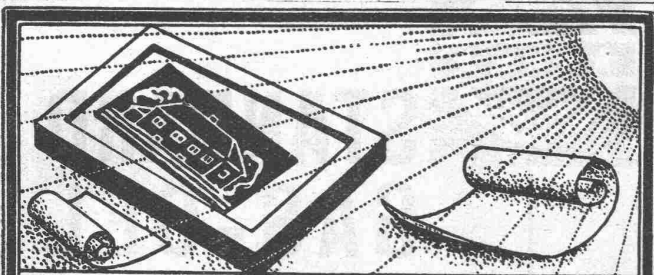
## Kieselgur - Infusorienerde

bestes Isoliermittel gegen Hitze, Kälte  
und Schall, für Wohnhäuser, usw.

## Gebrennte Kieselgursteine

**G. W. REYE & SÖHNE  
HAMBURG 21**

Handelsmarke

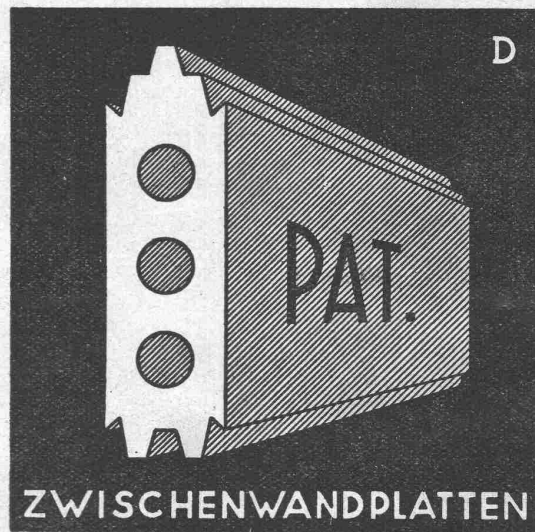


Lichtpausen - Plandruck  
Lichtpauspapiere - Pauspapiere  
Lichtpausapparate

## Schweiz. Lichtpausanstalten A.-G.

vorm. Hall & Co.  
**- ZÜRICH -** b./Leonhardplatz  
Zähringerstr. 55

# GIPS-UNION



ZWISCHENWANDPLATTEN

# A.G. ZÜRICH

## ZÜRICH

DREIKÖNIG-  
STRASSE 53

TEL.: SELNAU 81.92

## BERN

WERDTWEG 5

TEL.: CHRIST. 19.70

## Tiefbohr- u. Baugesellschaft A.-G.

Sondierungen - Tiefbohrungen - Grundwasserfassungen mit Filterbrunnen  
Pumpwerke - Automatische Heberleitungen - Seeleitungen - Taucher-  
arbeiten - Bohr-Pressbetonpfähle - Grundwasserabsenkung für Foundationen

Klärung u. Reinigung von Wasser u. Abwasser  
SPEZIALITÄT: Schnellfilter System Peter

Projekte

Ueber 200 Anlagen ausgeführt

Ausführungen