

Objektyp: **Advertising**

Zeitschrift: **Schweizerische Bauzeitung**

Band (Jahr): **93/94 (1929)**

Heft 7

PDF erstellt am: **19.09.2024**

### **Nutzungsbedingungen**

Die ETH-Bibliothek ist Anbieterin der digitalisierten Zeitschriften. Sie besitzt keine Urheberrechte an den Inhalten der Zeitschriften. Die Rechte liegen in der Regel bei den Herausgebern. Die auf der Plattform e-periodica veröffentlichten Dokumente stehen für nicht-kommerzielle Zwecke in Lehre und Forschung sowie für die private Nutzung frei zur Verfügung. Einzelne Dateien oder Ausdrucke aus diesem Angebot können zusammen mit diesen Nutzungsbedingungen und den korrekten Herkunftsbezeichnungen weitergegeben werden. Das Veröffentlichen von Bildern in Print- und Online-Publikationen ist nur mit vorheriger Genehmigung der Rechteinhaber erlaubt. Die systematische Speicherung von Teilen des elektronischen Angebots auf anderen Servern bedarf ebenfalls des schriftlichen Einverständnisses der Rechteinhaber.

### **Haftungsausschluss**

Alle Angaben erfolgen ohne Gewähr für Vollständigkeit oder Richtigkeit. Es wird keine Haftung übernommen für Schäden durch die Verwendung von Informationen aus diesem Online-Angebot oder durch das Fehlen von Informationen. Dies gilt auch für Inhalte Dritter, die über dieses Angebot zugänglich sind.

# SCHWEIZERISCHE BAUZEITUNG

WOCHENSCHRIFT FÜR ARCHITEKTUR / INGENIEURWESEN / MASCHINENTECHNIK

REVUE POLYTECHNIQUE SUISSE

OFFIZIELLES ORGAN DES SCHWEIZER INGENIEUR- UND ARCHITEKTEN-VEREINS  
UND DER GESELLSCHAFT EHEMAL. STUDIERENDER DER EIDG. TECHN. HOCHSCHULE  
GEGRÜNDET 1883 VON ING. A. WALDNER / HERAUSGEGEBEN VON ING. C. JEGHER

Vereins-Mitglieder, beim Verlag, Schweiz 32 Fr.,  
Ausland 40 Fr. jährl.; Nicht-Mitglieder 40 bzw.  
50 Fr., postamtl. 30 Cts. mehr. / Einzel-Nr. 1 Fr.

VERLAG CARL JEGHER, ZÜRICH  
Dianastrasse Nr. 5 / In Kommission  
bei Rascher & Cie., Zürich u. Leipzig

Inserate durch RUDOLF MOSSE, Zürich, die  
vierspaltene Colonelzeile 50, Titelseite 80 Cts.,  
Anzeigen ausl. Ursprungs 60 Cts., Titelseite 1 Fr.

# KORK

PLATTEN  
SCHALEN  
SCHROT

GEGEN: KÄLTE  
WÄRME  
SCHALL

KORKSTEINWERKE A.-G.

# KÄPFNACH-HORGEN

Ingenieurbureau  
für  
**Eisenbetonbau**

**J. Bolliger & Cie**

Tödistrasse 65

Zürich

Tel.: Selnu 12.63

# HEIZUNG UND LÜFTUNG

HEINRICH LIER, INGENIEUR

TELEPHON: SEL. 92.05

ZÜRICH

BADENERSTRASSE 440



# SCHINDLER-AUFZÜGE

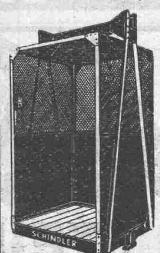
wirtschaftlich, betriebsicher, geräuschlos,  
ausserordentlich preiswert

Schindler & Cie

Aufzügefabrik

Luzern

GEGRÜNDET 1874

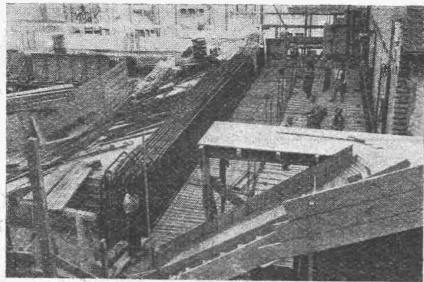


# TERNER & CHOPARD, Ingenieurbureau

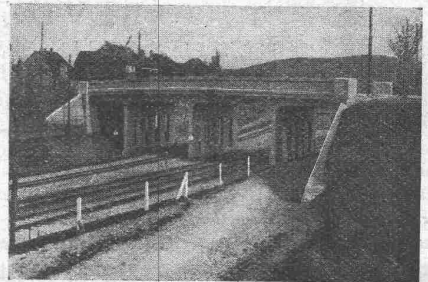
Zürich

Bahnhofstrasse 72

Telephon: Selnau 83.25  
Telegramme: Terucho



Kino Kapitol, Basel



Römerstrassenbrücke in Winterthur

## Armierter Beton

im

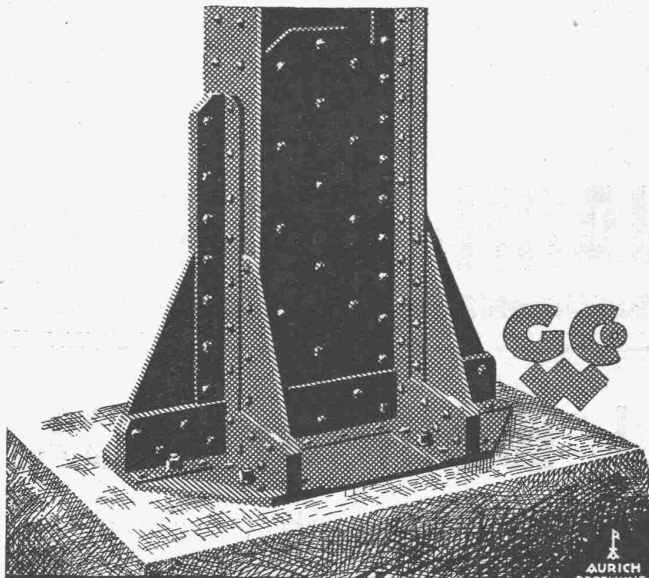
## Hoch- und Tiefbau

**Fundationen** aller Art; **Ortspfahlgründungen** Systeme „Mast“ u. „Michaelis“  
**Brücken- und Wasserbauten; Reservoirs; Industriebauten**

Moderne Holzkonstruktionen:

Hefer- und Fachwerksbauten (Ringdübelssystem, + Patent No. 106496)

**Bauleitungen - Statische Berechnungen - Expertisen**



GG  
W

AURICH  
DORTMUND

## EISEN- KONSTRUKTIONEN

HOCHBAUTEN · MASTE · BLECHARBEITEN  
PROJEKTE · STATISCHE BERECHNUNGEN

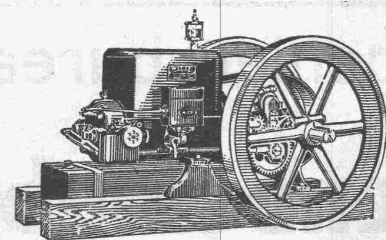
**GEILINGER u. CO  
WINTERTHUR**

Frage:

■ DIESEL-  
ROHÖL-  
PETROMOTOR ?

Antwort:

■ DER VERWENDUNGS-  
ZWECK BESTIMMT ES !



„WITTE“-MOTOR, Type F, 2 bis 12 PS.  
Preis des 6 PS-Motors = Fr. 1176.—.

Lassen Sie sich von uns beraten und denjenigen der drei weltbekanntesten Motortypen

„BLACKSTONE“, „CLIMAX“ oder „WITTE“ offerieren, der unter Berücksichtigung Ihrer besonderen Wünsche

höchste Wirtschaftlichkeit garantiert.

**RAUCH & CO., A.-G., MEILEN**

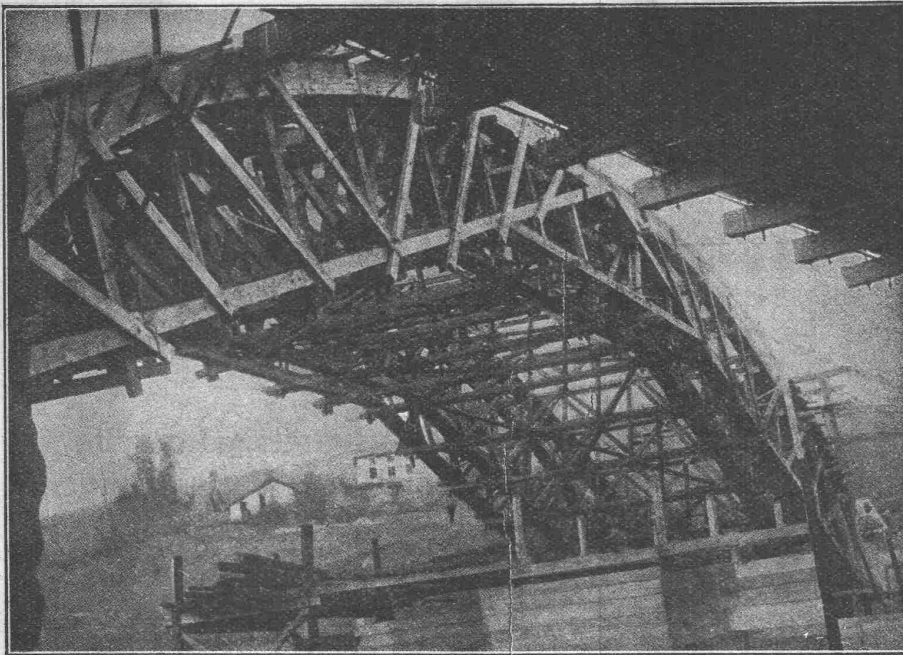


## Hochwertige Isolier-Massivdecke

für moderne Flachdächer „BERRA-TONEISENDECKE“ Schw. Patent No. 94636

**GEBR. GESSERT, Patentinhaber, WIL (St. Gallen)**





Lehrgerüst Pont d' Ixassou - 69,00 m Spannweite

**PROJEKTE**  
und  
**AUSFÜHRUNG**  
von

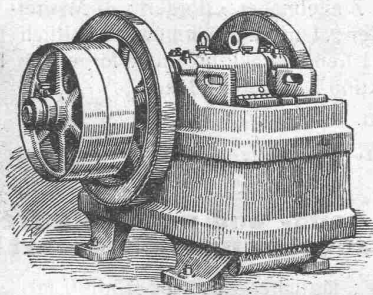
**Industriebauten**  
**Flugzeughallen**  
**Lagerhäuser**  
**Lehrgerüste**  
**Brücken**

in patentiertem System  
„TUCHSCHERER“

**W. STÄUBLI, Ingenieur, ZÜRICH 3**  
Zurlindenstrasse 115 - Telephon: Uto 66.33

 **KRUPP**   
**GRUSONWERK**

Neuzeitliche, mit grösster Wirtschaftlichkeit arbeitende



**Steinbruch- u. Schotter-Anlagen**

mit Einrichtungen zum Bereiten von  
Makadam-Körnungen unter Verwendung  
unserer bewährten

**Baken-,  
Rund- und Walzenbrecher,  
Becherwerke und Siebtrommeln**

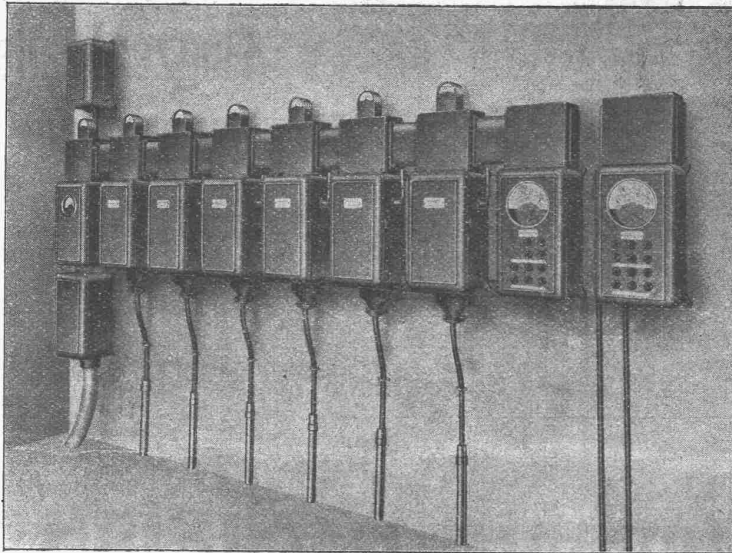
für jede gewünschte Leistung

Vertreter: **SPOERRI & Co., ZÜRICH, Walchestr. 27**

**M A G D E B U R G**

# CARL MAIER & CIE., SCHAFFHAUSEN

Fabrik elektrischer Apparate und Schaltanlagen



Gusseiserngekapselte Niederspannungs-Verteilanlage  
in einer Fabrik.

**Starkstromapparate**

**Motorschaltkasten**

**Gusseiserngekapselte  
Schalt- u. Verteilanlagen**

**Eiserngekapselte  
Lichtinstallationskasten  
für Fabriken,  
Werkstätten usw.**

**Elektrische  
Kirchenglockenantriebe**

## HERAKLITH die technisch voll- endete, hochisolierende, feuersichere Leichtbauplatte

**Wärmeschutz:** 8 bis 10 fach besser wie von Ziegelmauerwerk, 3 fach besser wie von Gipsdielen; Wärmeleitzahl von Heraklith  $\lambda = 0,066$ .

**Unentflammbar:** auch im Sauerstoffgebläse.

**Gewichtsverhältnis:** Heraklith : Ziegel wie 1 : 5, Heraklith : Gipsdielen wie 1 : 2.

**Arbeitsaufwand:** 1 m<sup>2</sup> 38 cm Ziegelmauer erfordert: 5 Maurer- und Hilfsarbeiterstunden; 1 m<sup>2</sup> der wärmewirtschaftlich fast vierfach überlegenen 10 cm Heraklithplatte erfordert für Einbau und Tragkonstruktion nur 2 Stunden.

**Plattengrösse:** 200 × 50 cm.

**Stärken:** 2 1/2, 5, 7 1/2, 10, 12 1/2, 15 cm.

**Heraklith ist der idealste Putzträger,  
elastisch, raumbeständig, dauernd trocken, keim- und ungezieferfrei,  
nagelbar, sägebar und unbegrenzt haltbar.**

Es bestehen bereits gegen 3,500,000 m<sup>3</sup> Heraklithwände; täglicher Zuwachs 15,000 m<sup>3</sup>.

**Oesterreichisch-Amerikanische Magnesit A.-G., Radenthein (Kärnten)**

*Vertretungen in der Schweiz:*

Zentralschweiz: **Ing. EUGEN MEYER, BASEL, Margarethenstr. 49**

Ostschweiz: **W. WENK, ZÜRICH, Glärnischstr. 35, Tel.: S. 75.15**

Graubünden: **B. & C. CAPREZ, CHUR-AROSA.**

Franz. Schweiz: **F. BÉGUIN, LAUSANNE, Place de la gare**



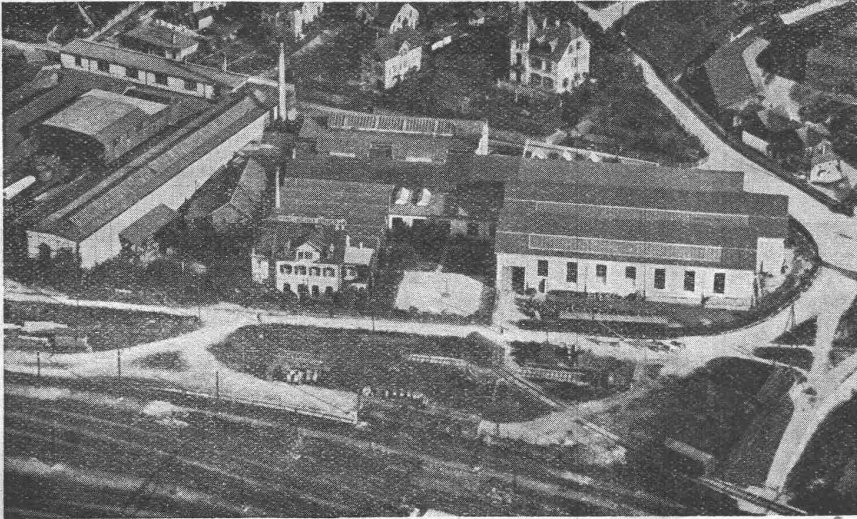
# KABELWERKE BRUGG A.-G.

## Bleikabel

in allen Konstruktionen für

## IN BRUGG

### AARGAU



Hoch- und  
Niederspannung  
Telegraphie  
Telephonie  
Sonnerie

Schiesstandkabel  
Kabelarmaturen  
Ausgussmasse

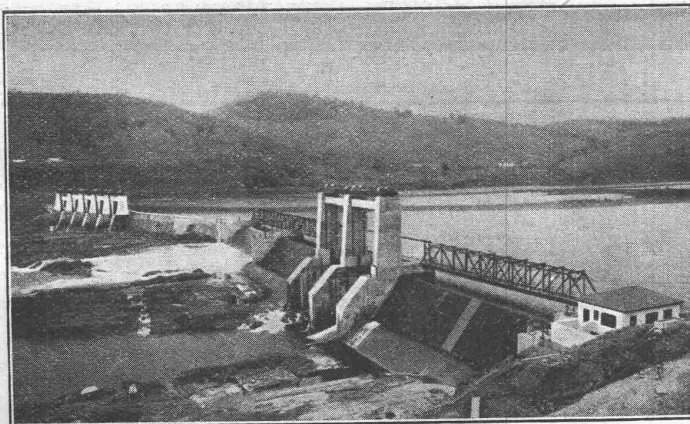
Abteilung **Drahtseilerei**: Spezialität **Bergbahnseile** und das paten-  
tierte, spannungsfreie und drallarme Drahtseil „**Tru-Lay-Brugg**“

## Stauwerke A.-G., Stampfenbachplatz 3, Zürich 6

Erste und älteste Spezialfirma mit reichsten Erfahrungen im Bau von  
**selbsttätigen und zwangsweise zu bedienenden**  
**Wehranlagen.**

### Selbsttätigen Abflussregulierungen

für Wasserkraft- und Irrigations-Anlagen, entsprechend den modernsten Anforderungen  
des Wasserbaues.



Parahyba, drei automatische Sektorwehre, je 45 m = 135 m lang, 7,40 m hoch.

In Betrieb und in Ausführung  
über 200 Anlagen mit total  
3700 m Wehrbreite und ca.  
36 000 m<sup>3</sup>/sek Regulier-  
fähigkeit.

*Allein-Vertretung für die  
Schweiz der*

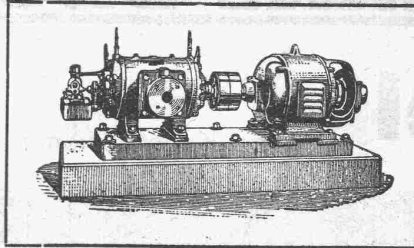
### „Zahnschwelle Rehbock“

zur Verhütung von schäd-  
lichen Auskolkungen der  
Sohle von Wasserläufen.

Illustrierter Katalog, Projekte  
und Kostenanschläge.

# BURCKHARDT

Kolben- und Rotations-  
Maschinen  
50 jährige Erfahrung



Riemenantrieb oder direkte  
Kupplung mit Motoren  
Erstklassige Ausführungen

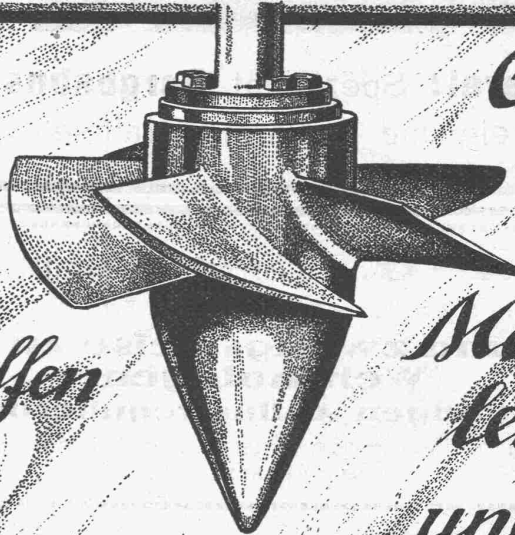
## KOMPRESSOREN — VAKUUMPUMPEN

MASCHINENFABRIK BURCKHARDT A. G. BASEL

# ESCHER WYSS & C<sup>IE</sup>

ZÜRICH & RAVENSBURG

*Unsere  
Wasser-  
turbinen  
sind  
unübertroffen*



*Gesamt-  
lieferung  
und  
Maschinen-  
leistung  
unerreicht*

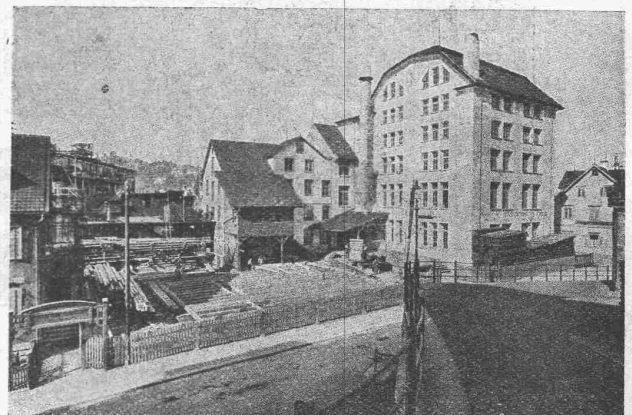
W 1427

## HEKTOR SCHLATTER & C<sup>IE</sup>.

**ST. GALLEN**

Wassergasse 24-30  
Telephon 401

HOLZBAUGESCHÄFT  
SCHREINEREI



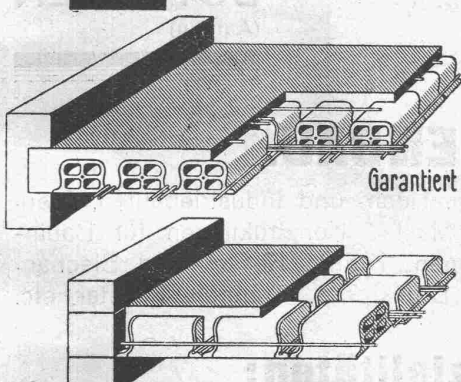
Gesamtansicht



**Glas Beton** System „Fortuna“  
 begehbar  
 solide und vorteilhafte Ausführung

**WALTHER & MÜLLER  
 BERN**  
 TELEPH. BOLLWERK 4912 / EIGENES TECHN. BUREAU

**Deckenkonstruktion**  
**L**aupersteine

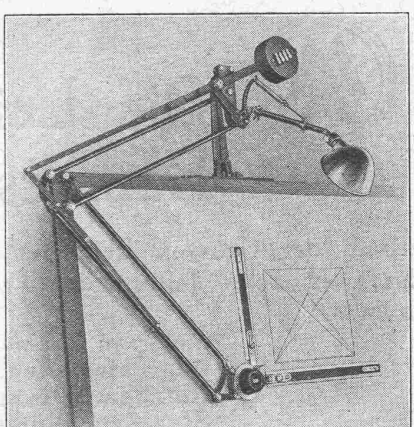


Garantiert salpeterfrei

33 × 33 × 10 cm  
 33 × 33 × 14 „  
 33 × 33 × 18 „  
 33 × 33 × 22 „

Verkaufsbureau:  
**BAUMATERIAL A:G.**  
**BIEL**  
 Centralstrasse 89a Tel. 1082 & 1062

**ISIS**  
 PRÄZISIONS-  
 ZEICHENMASCHINE  
 DER DR. GRAF, G. M. B. H., GOTHA



Durch wissenschaftlich richtigen Aufbau, ausgesuchtes Material und feinste Arbeit ein neuzeitliches Zeichengerät vollkommenster Art, jedem am Reissbrett Schaffenden höchsten Gewinn bringend. — In Gebrauch bei den allerersten Firmen des In- und Auslandes.

*Drucksachen, Referenzen, Zeugnisse, Preislisten durch die Generalvertretung für die Schweiz:*

**MASSTABFABRIK SCHAFFHAUSEN A.-G.**  
 Spezialfabrik für Zeichentische und Messgeräte.

GESELLSCHAFT DER LUDW. VON ROLL'SCHEN EISENWERKE  
 · FILIALE: EISENWERK CLUS KT. SOLOTHURN ·



Schwere Stehlager 350 mm Bohrung mit Ring- und Zirkulationsschmierung für 360 Umdrehungen pro Minute.

**Transmissionen**  
 in moderner Ausführung, mit Ringschmierlagern oder Kugellagern  
**Komplette Anlagen für alle Industriezweige**

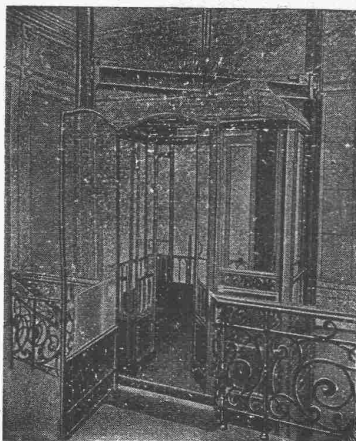
**BENN'S PATENT-REIBUNGS-KUPPLUNGEN**  
**Elektromagnetische Reibungskupplungen**  
 Patentiert in der Schweiz und im Auslande.

Stirnräder-Reduktionsgetriebe  
 Schneckengetriebe  
 LENIX-Getriebe

**FILIALE: GIESSEREI OLTEN**

**Rohguss zu Riemenscheiben und Zahnrädern**  
 jeder Grösse und Konstruktion.





# RUEGGER- AUFZÜGE KRANE

Transportanlagen, Hand- u. Elektro-  
Flaschenzüge aller Art

erstellt betriebsicher und wirtschaftlich

**Maschinenfabrik Ruegger & Co., A.-G., Basel**

Gegründet 1896



## Die Leipziger Baumesse

innerhalb der Grossen Leipziger Technischen  
Messe, seit zehn Jahren der Treffpunkt der  
Fachwelt

*Ein- und Verkauf Gelegenheit für:*  
**Baumaterialien, Baumaschinen**  
**Holzbearbeitungsmaschinen**  
**Strassenbaumaschinen**  
*Sämtliche Maschinen werden im Be-  
triebe vorgeführt!*

*Fachwissenschaftl. Vorträge über Fort-  
schritte im Bauwesen auf den Gebieten:*  
**Bauverfahren, Baumaterialien**

Termin:

**3. bis 13. März 1929**

*Auskunft durch die:*

**Schweizer Geschäftsstelle des Leipziger  
Messamts, Zürich, Bahnhofstr. 66**  
Telephon: Seinau 88.54

A.-G.

**CONRAD ZSCHOKKE**

**DÖTTINGEN**

(Aargau)

## EISENBAU.

Brücken, Hoch- und Industriebauten, Stau-  
wehre, Maste, Konstruktionen für Bauin-  
stallation, Krane, Kessel- und Blechar-  
beiten, Druckrohre, Treppen, Fenster etc.

## Spezialitäten:

Verzinkung (Metallisierung mit Zink, Blei,  
Aluminium, Kupfer etc.) nach dem M. U.  
Schoop'schen Verfahren. (Behälter für che-  
mische Zwecke). - Personen- und Material-  
schleusen für Druckluftgründungen. - Well-  
blechbaracken für jeden Zweck (Baubarak-  
ken, Garagen etc.)

**INGENIEURBUREAU**

## DIAMOND-FIBER

**Platten, Stäbe, Röhren.**

Diamond Insulation (Leatheroid). Celoron Tissu für geräuschlose Getriebe.  
Bakelit-Produkte, „Turbonit“, Papier, Platten, Stäbe, Röhren, Fassonartikel.  
Fiber-Celoron, hochwertigstes Material für mechanische und elektrische  
Zwecke. Hartgummi. Glimmer. Mikanit. Galalith. Celluloid. Cellon (schwer ent-  
flammbar). Oel-Leinen. Isolierband (Vorwerk). Isolierschläuche. Asbest. Stopf-  
büchsen-Packungen „SEA“, für alle Zwecke, Drücke u. Temperaturen (halten  
jahrelang). Trolif für Radio etc. Cellon-Lacke.

**Zwischenbart A.-G., Techn. Abt., Basel**