

Zeitschrift: Schweizerische Bauzeitung
Herausgeber: Verlags-AG der akademischen technischen Vereine
Band: 95/96 (1930)
Heft: 9

Werbung

Nutzungsbedingungen

Die ETH-Bibliothek ist die Anbieterin der digitalisierten Zeitschriften. Sie besitzt keine Urheberrechte an den Zeitschriften und ist nicht verantwortlich für deren Inhalte. Die Rechte liegen in der Regel bei den Herausgebern beziehungsweise den externen Rechteinhabern. [Siehe Rechtliche Hinweise.](#)

Conditions d'utilisation

L'ETH Library est le fournisseur des revues numérisées. Elle ne détient aucun droit d'auteur sur les revues et n'est pas responsable de leur contenu. En règle générale, les droits sont détenus par les éditeurs ou les détenteurs de droits externes. [Voir Informations légales.](#)

Terms of use

The ETH Library is the provider of the digitised journals. It does not own any copyrights to the journals and is not responsible for their content. The rights usually lie with the publishers or the external rights holders. [See Legal notice.](#)

Download PDF: 14.03.2025

ETH-Bibliothek Zürich, E-Periodica, <https://www.e-periodica.ch>

SCHWEIZERISCHE BAUZEITUNG

WOCHENSCHRIFT FÜR ARCHITEKTUR / INGENIEURWESEN / MASCHINENTECHNIK

REVUE POLYTECHNIQUE SUISSE

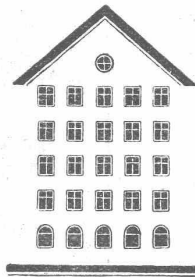
ORGAN DES SCHWEIZERISCHEN INGENIEUR- UND ARCHITEKTEN-VEREINS
UND DER GESELLSCHAFT EHEMAL. STUDIERENDER DER EIDG. TECHN. HOCHSCHULE
GEGRÜNDET 1883 VON ING. A. WALDNER / HERAUSGEGEBEN VON ING. C. JEGHER

Vereins-Mitglieder, beim Verlag: Schweiz 32 Fr.,
Ausland 40 Fr. jährl.; Nicht-Mitglieder: Schweiz
40 Fr., Ausland 50 Fr., bei der Post abonniert
40 Fr. / Einzel-Nummern 1 Fr. zuzüglich Porto

VERLAG CARL JEGHER, ZÜRICH
Dianastrasse 5 / Postcheck VIII 6110
Tel.: Selnau 45.07 ■ In Kommission
bei Rascher & Cie., Zürich u. Leipzig

Inserate durch die Aktiengesellschaft der Unter-
nehmungen RUDOLF MOSSE, Zürich / Die
viergespaltene Colonelzeile 50 Cts., Titelseite
80 Cts., ausländ. Anzeigen 60 Cts., Titelseite 1 Fr.

Fenster



Kiefer-Zürich



HEINRICH BRÄNDLI * HORGEN

Asphalt-, Dachpappen- und Holzcement-Fabrik

Asphalt-Beläge * Asphalt-Isolierungen

STREBEL

KESSEL FÜR ZENTRALHEIZUNGEN

BUREAUX: ZÜRICH 1, TORGASSE 2

Aufzüge für

Telephon: Selnau 3000

Briefe, Speisen, Waren,
erstellt

AUG. LERCH

ZÜRICH

Oetenbadgasse 5

W. STÄUBLI

Ingenieur

ZÜRICH 3

Zurlindenstrasse 115

Telephon: Uto 66.33

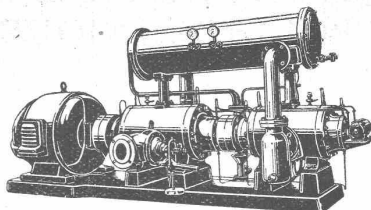
Industrie-Bauten

Projekte und Ausführung

Der heutigen Nr. liegt ein Prospekt der Firma JULIUS SPRINGER, BERLIN, bei, den wir der Beachtung empfehlen.

BURCKHARDT

Kolben- und Rotations-
Maschinen
50 jährige Erfahrung



Riemenantrieb oder direkte
Kupplung mit Motoren
Erstklassige Ausführungen

KOMPRESSOREN — VAKUUMPUMPEN

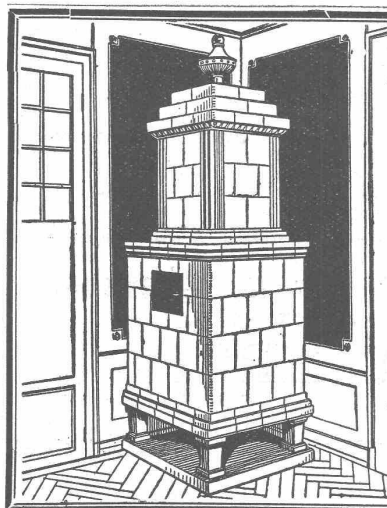
MASCHINENFABRIK BURCKHARDT A. G. BASEL

GIPS-UNION



ZWISCHENWANDPLATTEN

A.G. ZÜRICH



Kachel-Ofen

in jeder
Ausführung

Ofenfabrik
Kohler A.G.

Mett bei Biel

GESELLSCHAFT DER LYON ROLLSCHE EISENWERKE



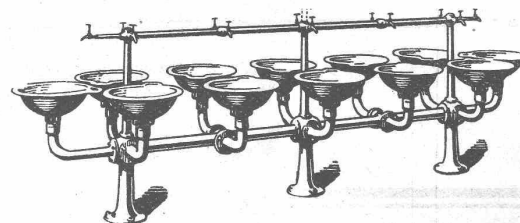
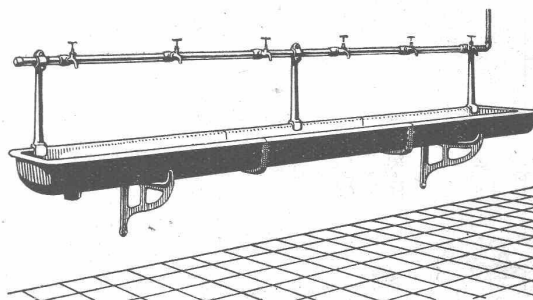
CLUS



EISENWERK CLUS IN KLUS (KT. SOLOTHURN)

SANITÄRE ARTIKEL

aus Gusseisen, porzellan-emailliert



Washbecken, Spülbecken Ausgussbecken
Waschtische, Wandbrunnen, Waschröge
Reihenwaschanlagen, Konsolen, u. s. w.

Katalog Nr. 213 auf Verlangen

Kennen Sie

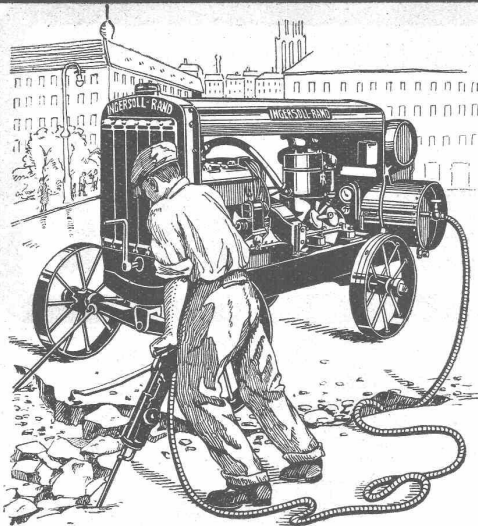
„Pierre Peinte“

Die neue
**Hart-
Farbe?**

Sie enthält keine giftigen Substanzen, trocknet in 3 und erhärtet in 24 Std., ist zufolge ihrer Deckkraft und ihrem geringen spezifischen Gewicht vorteilhafter als alle andern Firnisse und Bleiweiss.

Verlangen Sie Vertreterbesuch durch die Fabrikanten:

**SKORY &
SANTINI,
LUGANO**



INGERSOLL-RAND

Kompressorenanlagen

(fahrbar und stationär)

Gesteinsbohrhämmer

Betonbrecher

Betonstampfer

sind unerreicht leistungsfähig und ökonomisch

INGERSOLL-RAND ist d. führende Weltmarke in Qualität u. Absatz

VERKAUF

MIETE

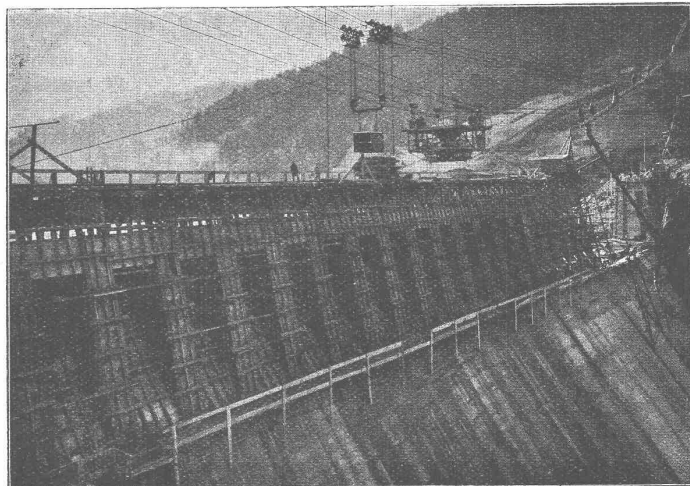
Offerten und Ingenieurbesuch kostenlos durch

ROBERT AEBI & CIE., A.G., ZÜRICH

INGENIEURBUREAU

TELEPHON: SELNAU 17.50

MASCHINENFABRIK



BLEICHERT

**ADOLF
BLEICHERT
& CO. A.G.
LEIPZIG**

BAUS

Auf der Grossen Technischen Messe, Leipzig, 2. bis 12. März 1930, **Halle 7** Stand 190/192 und Freigelände vor **Halle 6** zeigen wir unsere Erzeugnisse in betriebsfähigen Modellen u. in Originalausführung:

DRAHTSEILBAHNEN / BECHERWERKE / BANDFÖRDERER / KABELKRANE / ELEKTROKARREN

BLITZ - GERÜST

OHNE STANGEN

das Ideal aller Gerüste für Fassaden von Wohn- und Geschäftshäusern, Kirchen und für Innen-Räume, wie Kirchen- und Saaldecken, Treppenhäuser usw.

Mietweise Erstellung für Um- und Neubauten durch:

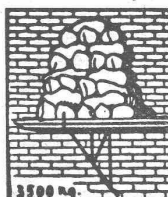
GERÜSTGESELLSCHAFT A. G.

ZÜRICH 7

Tel.: Hottingen 21.84

ALTSTETTEN

Tel.: Uto 52.09



Sowie durch folgende Baugeschäfte:

Zürich: Fietz & Leuthold A.-G.
Zürich: Fr. Erismann, Ing.
Winterthur: J. Häring
Andelfingen: E. Landolt-Frey
Bern: Rieser & Co.
Luzern: E. Berger
Bubikon: A. Oetiker
Basel: Eug. Berli
Glarus: Karl Schweizer-Stüssy

Hochdorf: Aug. Ferrari
Genf: Ed. Cuénod S.A.
Neuhausen: Jos. Albrecht
Herisau: H. Müller
St. Gallen: Sigrist, Merz & Co.
Olten: Otto Ehrensperger
Rheinfelden: F. Schär
Solothurn: F. Valli
 Biel: Otto Wyss

Behälterbau

Druckrohre, Tanks, Silos, Bunker,
Kessel, Blecharbeiten, Gasbehälter
etc.

Brücken-, Hoch- u. Industriebauten,
Masten, Stauwehre, Krane, Fenster,
Tore, Türen

BUSS & BASEL

ANMEN

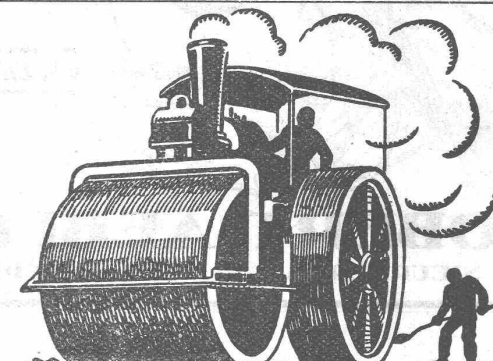


Glasdach

kittlos, mit Bleibanden

Ausführung auf Holz,
Eisen und Beton
Einfache Montage
Umdecken gekitteter
Glasdächer

Jakob Scherrer, Zürich
Bleirohr- u. Bleiprofilfabrik
Bureau: Bleicherweg 26, Teleph. 21, 23, 71



Schweizerische Stuga

Strassenbau - Unternehmung A. - G.

ALPNACH SAHNHOFPLATZ TEL.: 7	BERN LAUPENSTR. 8 TEL.: BOLLWERK 34.33	ZÜRICH STEINWIESSTR. 40 TEL.: H. 48.81
LAUSANNE RUE D'ETRAZ 20 TEL.: 22.028	OLTEN RÖMERSTR. 14 TEL.: 7.89	BASEL RHEINLÄNDERSTR. 3 TEL.: SAFRAN 28.90
AARAU IGELWEID 32 TEL. 15.33	FRAUENFELD SÄGEGASSE TEL. 711	CHUR U.BAHNHOFSTR.280 TEL. 147 (-81)
NEUCHÂTEL RUE ST-HONORÉ 7 TEL. 998	SITTEN RUE DU MIDI TEL. 461	LUGANO CORSO PESTALOZZI 5 TEL. 11.58
		BIEL NEUENGASSE 6 TEL. 20.77



Ondulexplatte
die ideale Isolation

Telefonieren Sie um Prospekt

DIANA

Diana Bau- u. Isolierplatten
A.G. Rapperswil / Zürichsee Tel. 149

Topeka-Beläge

OCCASION!

Zu vorteilhaften Preisen zu verkaufen:

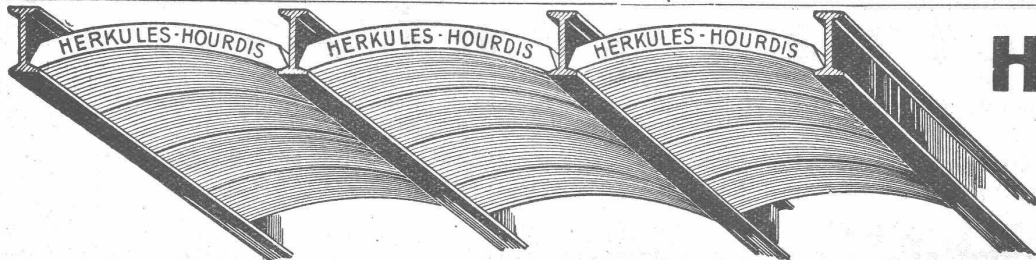
Ein Steinbrecher. Esch & Stein, gut erhalten, max. Stundenleistung 40 Tonnen, Höhe 3390 mm.

Eine Siebtrommel. complet, tadellos erhalten, 1200 mm Durchmesser, 3950 mm lang, 8 mm Blech.

2400 Meter blankes Stahldrahtseil (geschlossene Konstruktion), 23 mm Durchmesser, in Längen à ca. 1200 Meter.

Gebraucht, jedoch gut erhalten.

Gefl. Offerten an Schweizerische Sodafabrik in Zurzach.



Unsere
Herkules-Hourdis
aus
armiertem Beton

bieten durch ihre hohe Tragfähigkeit, Billigkeit, raschen Einbau und sofortige Benützungsmöglichkeit der einge-
deckten Räume **grosse Vorteile**. Ueber Keller, Magazine, Garagen und Fabrikräumen kann die **Untersicht sichtbar** bleiben.

Guss-Baustein-Fabrik Zürich A.-G., Zürich

POHLIG

Verladeanlagen Drahtseilbahnen



Nebenstehendes Bild zeigt zwei Verladebrücken mit Greifer-Drehkran und in Verbindung mit Grossraum-Elektrohängebahnen von 10 t Inhalt.

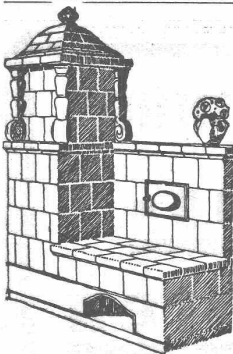
In über 55 Jahren unseres Bestehens bauten wir mehr als 6000 Drahtseilbahnen, Förder- und Verladeanlagen



**J. POHLIG AKTIENGESELLSCHAFT
KÖLN-ZOLLSTOCK**

Vertretung für die Schweiz:
FR. WALDHERR, ZÜRICH, SEEFELDSTR. 120

Pohlig

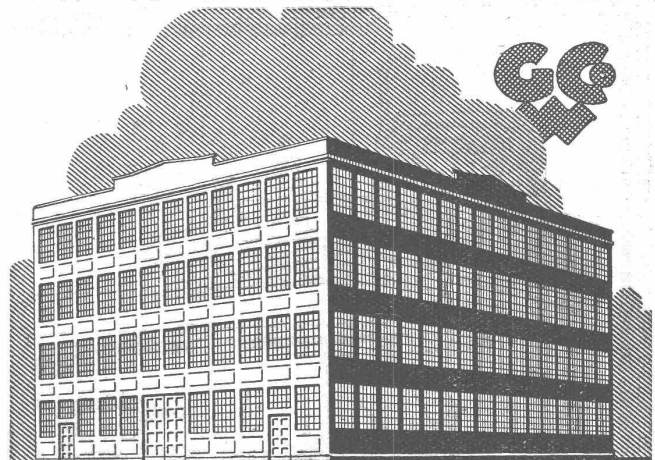


Die Zentral-Heizung

kombiniert mit Kachelofen, unser patentiertes System, ist wirtschaftlich die beste Heizart für Einfamilienhaus und Stagenwohnung.

Prima Referenzen.

FRITZ LANG & Co., ZÜRICH 3
Zentralheizungen u. sanitäre Anlagen
Rüdigerstr. 15 Teleph. Seinau 26.83

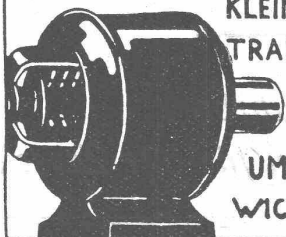


SCHMIEDEEISERNE FENSTER

**TÜREN
U. TORE
FÜR
FABRIKBAUTEN**

**GEILINGER U. CO
WINTERTHUR**

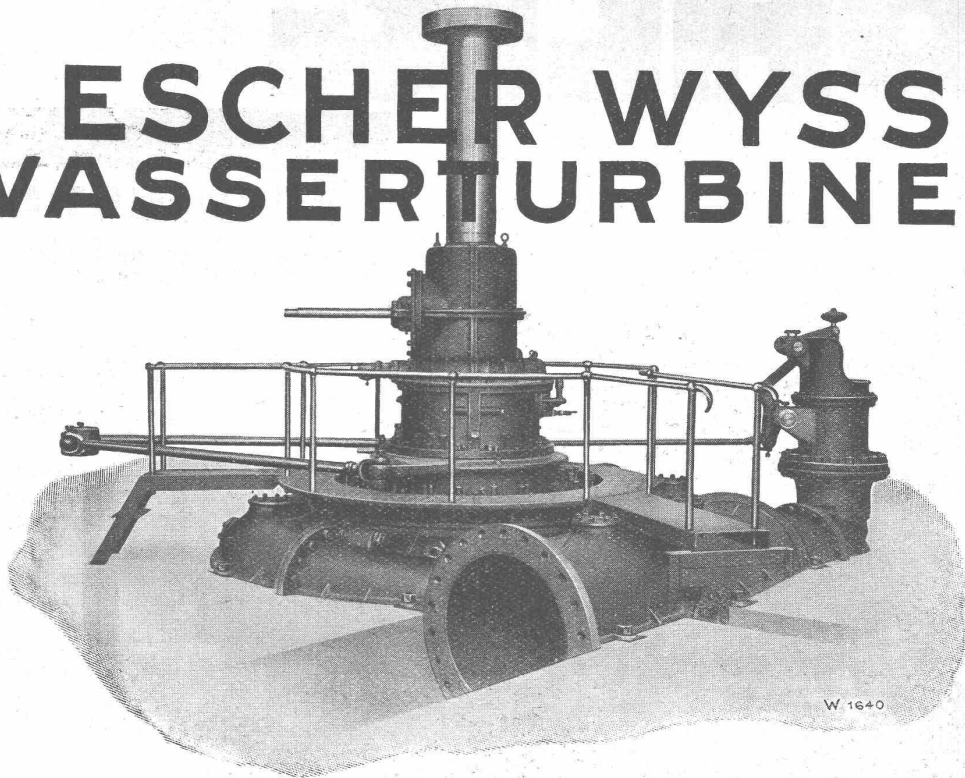
EMIL SCHWOB BASEL STEINENTORSTR. 29



KLEIN-MOTOREN
TRANSFORMER
APPARATE
UM UND NEU-
WICKLUNGEN

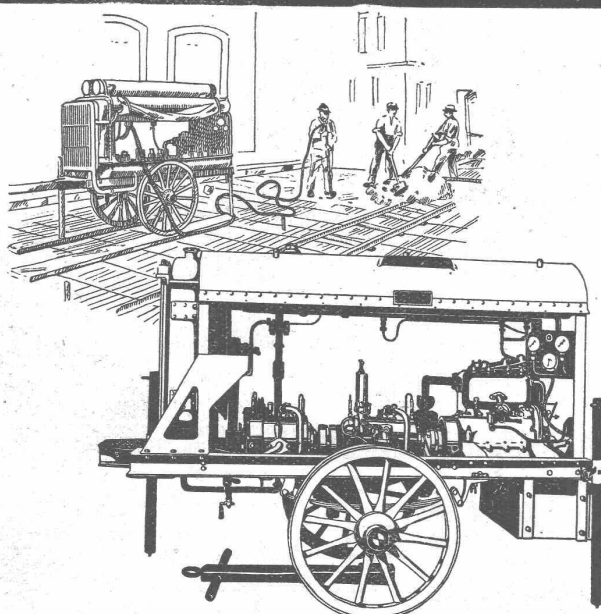
**ELEKTRO-
MOTOREN**
FABRIKATION-REPARATUREN

ESCHER WYSS WASSERTURBINEN



KRAFTWERK RJUKAN, NORWEGEN
Francisturbine, Gefälle 280 m, Leistung 17,500 PS. Erreichter Wirkungsgrad 91,4 %.

74/29



Fahrbare Kompressoranlage für Strassenbau.

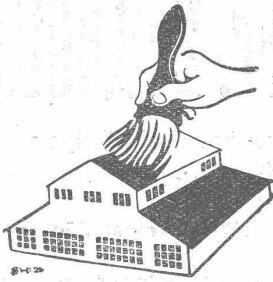
„S. L. M.-WINTERTHUR“ Rotations- Kompressoren

und

Vakuumpumpen

*Ortsfeste und fahrbare
Anlagen für alle Zwecke*

Schweizerische
Lokomotiv- und Maschinenfabrik
WINTERTHUR



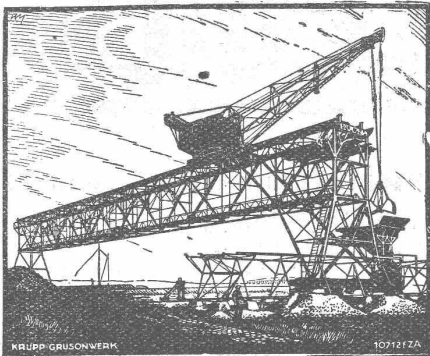
COMPOSIT

Isoliermasse für Bauzwecke

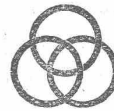
gebrauchsfertig, kalt streichbar

Meynadier & Cie. A.-G., Zürich 8

Dachpappe - Asphaltprodukte - Isoliermaterialien



Lastenförderung durch KRUPP-HEBEZEUGE



Verladeanlagen für Kohle, Erze usw.
 Bahnwagen-Kipper und -Aufzüge
 Krane für jeden Verwendungszweck
 Schiebebühnen und Spille
 Kleinhebewerkzeuge (Daumenkräfte für Lasten
 bis 200 t und Hubhöhen bis 600 mm)

KRUPP GRUSONWERK, MAGDEBURG

VERTRETER: **SPOERRI & CO., ZÜRICH,** Walchestr. 27

Spezialbeton A.G.  Kunststeinwerke

Staad (St. Gallen) - Telephon Nr. 34

Montierbare Eisenbeton-Sprossenfenster und -Oberlichter

für Fabriken, Kühlräume, Schlachthäuser, Gewächshäuser
 sind unverwüstlich im Dampf-, Feucht- und Säurebetrieb.

In einem grossen Feucht- und Säuredampfbetrieb waren unsere aus Spezialbeton hergestellten, montierbaren Oberlichter nach 5 Jahren vollständig intakt, während doppelt emaillierte- und verbleite Eisenkonstruktionen bereits nach 3 1/2 Jahren schon Rostansätze zeigten.

Qualitäts-Produkte!

Qualitäts-Produkte!

Schweizerische Eidgenossenschaft

3

4 1/2% Eidgenössische Anleihe, 1930, von Fr. 250,000,000.-

zur teilweisen Konversion bzw. Rückzahlung der am 1. September 1930 fälligen
5 1/2% Eidgenössischen Anleihe, 1922, von Fr. 300,000,000.-.

Emissionspreis für Konversionen und Barzeichnungen: 98,90%, zuzüglich 0,6% eidg. Titelstempel. Rückzahlung: 1948.
Konversionssoultte: Fr. 9,90 per Fr. 1000.— konvertierten Kapitals.

Konversionsanmeldungen und Barzeichnungen werden vom 26. Februar bis 7. März 1930, mittags, entgegengenommen bei sämtlichen Banken, Bankfirmen und Sparkassen der Schweiz, die im ausführlichen Prospekt als Zeichnungsstellen aufgeführt sind. Bern und Basel, den 24. Februar 1930.

Kartell Schweizerischer Banken.

Verband Schweizerischer Kantonalbanken.

ZENT-ELEKTRO-BOILER

funktionieren zuverlässig. Wand- und Badeboiler haben **zwei** Warmwasser-Anschlüsse. Dadurch werden in allen Fällen, wo mehrere Zapfstellen gewünscht werden, die Montagekosten **verbilligt**.

Grössen von **30** Liter bis zu mehreren **1000** Liter Inhalt

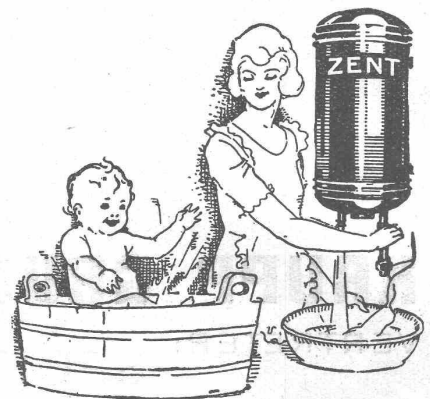
Für Prospekte und Gratisauskunft
beliebe man sich zu wenden an die

Elektrizitätswerke und Installateure

oder direkt an die

ZENT A.-G. BERN

(Ostermundigen)



Schweiz. Sprengstoff A.-G. Cheddite u. Dynamit

Telephon Nr. 1.82

Bureau: LIESTAL

Telegr.-Adr.: Cheddite Liestal

Fabriken in Isleten (Kanton Uri) und Liestal

liefert zu günstigen Bedingungen

Gelatine Telsit stärkster Sicherheitsprengstoff

Cheddite und Gelatine Cheddite geeignetste Sicherheitsprengstoffe für Steinbrüche

Dynamite und Sprenggelatine

sowie prima kupferne Sprengkapseln, Zündschnüre und Kapselzangen.