

Zeitschrift: Schweizerische Bauzeitung
Herausgeber: Verlags-AG der akademischen technischen Vereine
Band: 95/96 (1930)
Heft: 11

Werbung

Nutzungsbedingungen

Die ETH-Bibliothek ist die Anbieterin der digitalisierten Zeitschriften. Sie besitzt keine Urheberrechte an den Zeitschriften und ist nicht verantwortlich für deren Inhalte. Die Rechte liegen in der Regel bei den Herausgebern beziehungsweise den externen Rechteinhabern. [Siehe Rechtliche Hinweise.](#)

Conditions d'utilisation

L'ETH Library est le fournisseur des revues numérisées. Elle ne détient aucun droit d'auteur sur les revues et n'est pas responsable de leur contenu. En règle générale, les droits sont détenus par les éditeurs ou les détenteurs de droits externes. [Voir Informations légales.](#)

Terms of use

The ETH Library is the provider of the digitised journals. It does not own any copyrights to the journals and is not responsible for their content. The rights usually lie with the publishers or the external rights holders. [See Legal notice.](#)

Download PDF: 16.03.2025

ETH-Bibliothek Zürich, E-Periodica, <https://www.e-periodica.ch>

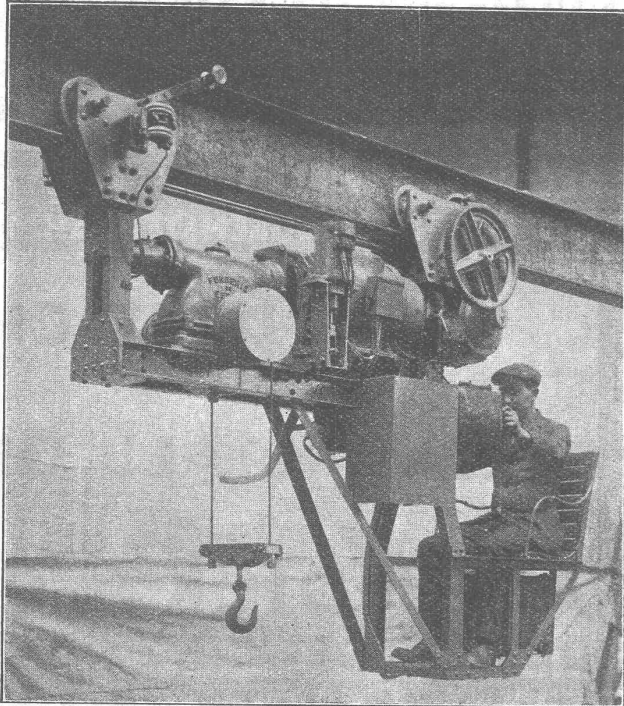
Gesellschaft der L. von Roll'schen Eisenwerke, Gerlafingen

Gegründet 1823

Werk „Giesserei Bern“ in Bern

Gegründet 1823

Konstruktionswerkstätten,
Eisengiesserei



Unterflansch-Laufkatze mit Führersitz.

Hebezeuge

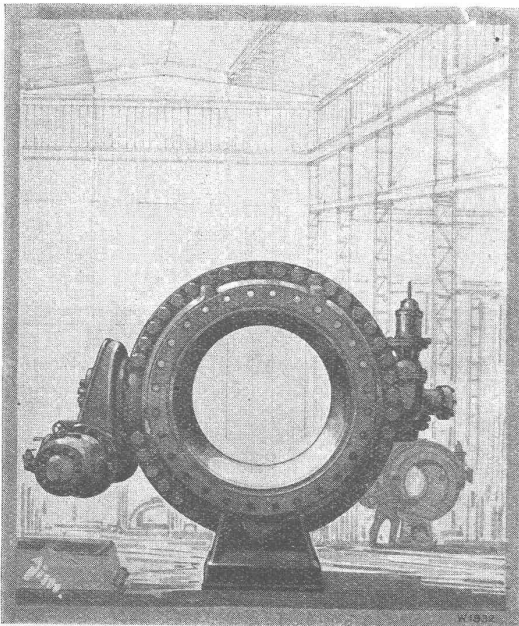
Eisenbahnmaterial
Schützenanlagen und
Wehreinrichtungen
Zahnradbahnmaterial
Standseilbahnen
Kabelbaggeranlagen
Allgem. Maschinenbau



Telegramme: Giesserei Bern

Telephon: Bollwerk 50.66

Escher Wyss & C^{ie}, Zürich



ESCHER WYSS

KUGEL- SCHIEBER

Der einzige Drehschieber mit rein metallischen, bei Schieberbetätigung entlasteten Dichtungsflächen und daher absoluter Dichtheit in geschlossener Stellung.

Vollkommen glatte Wasserführung bei offenem Schieber.

Schieber bis 2000 mm Lichtweite und für Drücke bis 1000 m ausgeführt und seit Jahren im Betriebe bewährt.

ESCHER WYSS & CIE.

VERTRETER: MAX R. WIELAND jr. ZÜRICH

WIELANDWERKE

MESSINGWERKE

ULMAN DER DONAU

MESSING PHOSPHOR-BRONZE
WIESILBER-BRONZE ALUMINIUM
KUPFER IN FORM VON GEZOGE-
NEN PROFILIERTEN RÖHREN
MASSIVEN PROFILEN JEGL. QUER-
SCHNITTS ENDLOSEN BÄNDERN
BLECHEN FÜR FENSTERSPROSSEN-
GLASREIFE SCHAUFENSTERRAHMEN

WITTERUNGSBESTÄNDIGES
ORIGINAL-DELTA-METALL
WIESILBER-BRONZE UND ANDERE
LEGIERUNGEN IN FORM VON
PROFILEN IN GEPRESSTEN STÄBEN
FÜR SCHAUFENSTER SCHAU-
KÄSTEN FENSTERRAHMEN GLAS-
DECKSCHIENEN ARCHITEKTUR
UTOQUAI 41 * TELEFON LIMMAT 3061

DEUTSCHE
DELTA-METALL-GES.
ALEX. DICK U. CO
DÜSSELDORF-GRAFENBERG
UTOQUAI 41 * TELEFON LIMMAT 3061

ISOLIERSTEINE

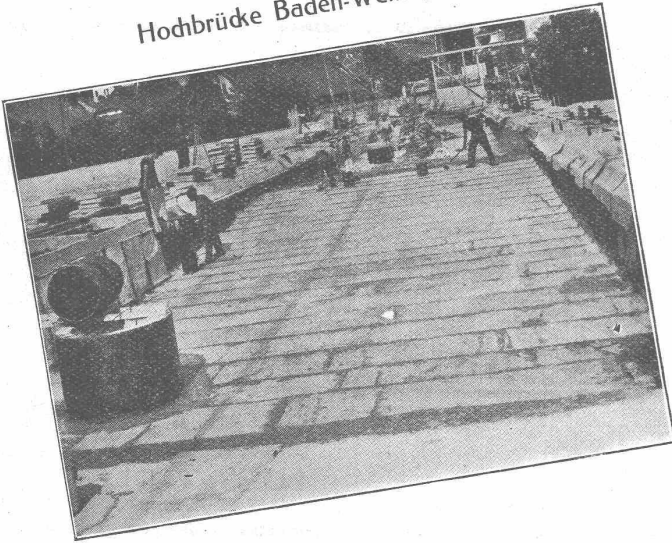
ST. HEINRICH

Rasch, billig, warm



Ziegel A. G. Zürich
J. Schmidheiny & Co. Heerbrugg, (St. Gallen)

Hodbrücke Baden-Wellingen



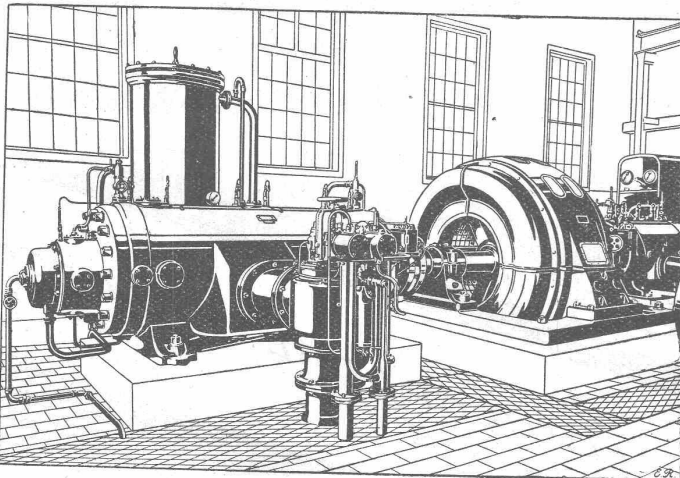
Wasserdichte Isolierung,
zirka 3100 m², ausgeführt
mit **Asphaltoid**

ASPHALTOID

das elastische Isolier- und Be-
dachungsmaterial. Verlangen Sie
unsere ausführliche Druckschrift!

Meynadier & Cie. A.-G., Zürich 8

SLM-WINTERTHUR ROTATIONS-KOMPRESSOREN



für alle Zwecke

Ortsfeste und
fahrbare Anlagen

für Drücke bis 16 Atm.
und Vakuum bis 99 %

Zahlreiche
Referenzen

Schweizerische Lokomotiv- und Maschinenfabrik, Winterthur

Zur kritischen Lage im deutschen Baugewerbe wird aus Essen berichtet, dass unter dem Druck der allgemeinen Wirtschaftskrisis und der katastrophalen Lage des Baugewerbes die Arbeitgeberverbände des gesamten deutschen Baugewerbes sich gezwungen gesehen haben, von ihrem Kündigungsrecht Gebrauch zu machen und die zurzeit gültigen Löhne im Baugewerbe auf den 31. März zu kündigen.

bung dieses Krematoriums in Nr. 5 vom 1. Februar wäre noch nachzutragen, dass die gesamte Fensteranlage, insbesondere die Verglasung der Urnenhalle, kittlos ausgeführt ist; nach einem durch mehrere schweiz. Patente geschützten System. Die Vorteile dieses Systems sind, wie der Ausdruck «kittlos» schon sagt, in der Art der Verglasung mit Bleibanden enthalten, so dass die einzelnen Scheiben wie bei den Butzenscheiben vollständig in Blei eingebettet sind, wodurch aber ein unbedingt einwandfreier Abschluss von Staub, Luft und Wasser erzielt wird. Das Aus-

Die kittlosen Fenster des Krematoriums Rütli. Zur Beschrei-



Warum örgeren Sie sich

über den ungleichen Gang Ihrer Einzeluhren?
Eine FAVAG-Uhren-Anlage sorgt für Abhilfe.

FAVAG

Fabrik elektrischer Apparate A.-G.
NEUENBURG

Frühere Firmen: HIPP, gegr. 1860; PEYER, FAVARGER & Co; FAVARGER & Co.

RÄDER AUS METALL

für jeden Gebrauch

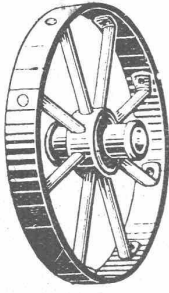
*Pflüge, Lastwagen Rechen
Sprengwagen usw.*

EMPFOHLEN DURCH:

*Ihren Widerstand
Ihre guten Rollager
Ihre gepflegte Ausführung
Ihre Billigkeit.*

SERIENFABRIKATION DURCH DIE:

USINES DE LA MOTTE
IN S: DIZIER (FRANKREICH)





LUFTSEILBAHNEN

Kabelkrane · Winden · Bremsberge

OEHLER & AARAU

Eisen- & Stahlwerke Oehler & Co A-G Aarau.

UTO-AUFZÜGE

die schnellaufenden Personen- und Warenaufzüge mit automatischer Feineinstellung liefert Schutzmarke

UTO Aufzug- u. Kranfabrik A.-G. Altstetten-Zürich

Neue hochwertige Leichtmetalle

AVIONAL, ANTICORODAL.

IN BLECHEN, PROFILEN, STANGEN UND DRAHT.

ALUFONT

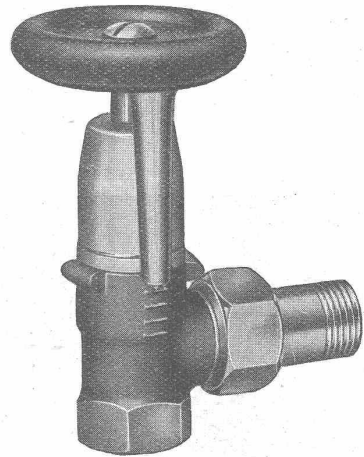
IN GUSSBARREN U. FERTIGEM GUSS.

aluminium Industrie a. G. Neuhausen

⊕ OEDERLIN

R
M
A
T
T
U
R
E
N

Unsere Zentralheizungs-Regulierhähnen und -Ventile geniessen Weltruf durch ihre präzise, in ihrer Art einzig dastehende, solide Konstruktion, Sie arbeiten zuverlässig und sind von unumschränkter Lebensdauer.
Verlangen Sie den soeben erschienenen neuen Spezialkatalog No. 47.



A. G. OEDERLIN & C^{IE} BADEN

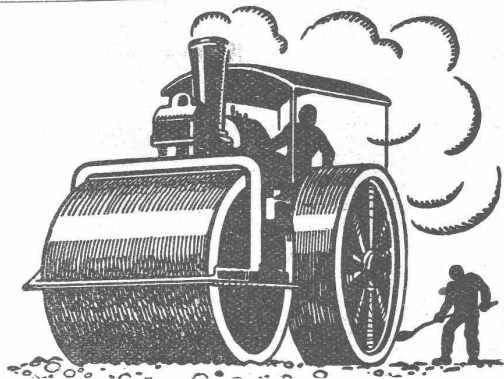
Ondulexplatte
die ideale Isolation

Telefonieren Sie um Prospekt

DIANA



Diana Bau- & Isolierplatten
A.G. Rapperswil / Zürichsee Tel. 149



Schweizerische Stuga Strassenbau - Unternehmung A. - G.

ALPNACH
BAHNHOFPLATZ
TEL.: 7

LAUSANNE
RUE D'ETRAZ 20
TEL.: 22.028

AARAU
IGELWEID 32
TEL. 16.33

NEUCHÂTEL
RUE ST-HONORÉ 7
TEL. 998

BERN

LAUPENSTR. 8
TEL.: BOLLWERK 34.88

OLTEN
RÖMERSTR. 14
TEL.: 7.88

FRAUENFELD
SÄGEGASSE
TEL. 711

SITTEN
RUE DU MIDI
TEL. 461

ZÜRICH

STEINWIESSTR. 46
TEL.: H. 48.81

CHUR
U.BAHNHOFSTR. 230
TEL. 147 (-81)

LUGANO
CORSO PESTALOZZI 5
TEL. 11.58

BIEL
NEUENGASSE 6
TEL. 20.77

SPERRHOLZPLATTEN

Zur Vermeidung des Nachtrocknens und Risigwerdens von Holzfüllungen in Türen, Täfer, Decken etc. verwenden Sie nur prima trockenverleimte Sperrholzplatten aus der **FABRIK VON AD. AESCHLIMANN IN MEILEN.**

————— Muster und Preise zu Diensten. —————

Aeberlimakadambeläge

Grundwasser

A. G. für Grundwasserbauten Bern

Spitalgasse 34

**Bohrungen
Fassungen
Absenkungen
Gründungen**

Kennen Sie

„Pierre Peinte“

Die neue
**Hart-
Farbe?**

Sie enthält keine giftigen Substanzen, trocknet in 3 und erhärtet in 24 Std., ist zufolge ihrer Deckkraft und ihrem geringen spezifischen Gewicht vorteilhafter als alle andern Firnisse und Bleiweiss.

Verlangen Sie Vertreterbesuch durch die Fabrikanten:

**SKORY &
SANTINI,
LUGANO**

wechseln allfällig gebrochener Scheiben ist das denkbar Einfachste und erfolgt durch Lösen einiger Schrauben, Abheben der Bleilitzen mit Deckschienen, und unter Verwendung der alten Bleibande, die hierdurch nicht beschädigt werden. Das System gestattet ohne Schwierigkeiten die Konstruktion von Doppel-Panzerfenstern, den Einbau von Dreh-Klapp- oder Tummelflügel. Die Dauerhaftigkeit ist dem Material entsprechend eine sehr günstige und erspart auch den Anstrich, selbst beim Ersatz von gebrochenen Scheiben, was gegenüber gekitteten Eisenfenstern

einen wesentlichen Vorteil bedeutet. Die Verwendbarkeit dieser kittlosen Verglasungen ist überall da von Vorteil, wo, wie beim Krematorium Rüti (Urnenhalle mit Pflanzen insbesondere), die Fenster nur im Winter einen Raum gut abschliessen sollen, wo grosse Feuchtigkeit vorhanden ist, wo gerne grosse Scheiben, also möglichst viel Licht verlangt wird, weil die Eisenkonstruktion so gestaltet werden kann, dass doch keine besondere Gefahr für Glasbruch vorhanden ist. Inhaber der schweiz. Patente und Ausführungen ist Ing. H. R. Keller, Freiestrasse 103, Zürich 7.

B * A * G
T U R G I

Filatura

Der zweck-
mässige Reflektor
für Gewerbe und
Industrie

Unerreichte Leistung
mit dem Patent
Dekä
Schnellhebe-Zug

CHRISTEN & Co. A.-G., BERN

Kleinste geschlossene Bauart, unverwüsthlich -

Gebr. Demuth
Telephon 170 **Baden** Telephon 170

Fabrik für
Moderne Blechbearbeitung
Patent. gepresste Treppen
Bauschlosserei
Eisenkonstruktionen
Patentierete Kessel

II. Abteilung
Sanitäre Einrichtungen
Elektrische Boyler und
Zentralheizungen

Sie müssen zahlen,

wenn eine fremde Person durch Ihr Verschulden, sei dasselbe noch so leicht, unter Umständen auch durch das Verschulden eines Angestellten, in Ihrem Betrieb zu Schaden kommt und Sie haftbar macht.

Sichern Sie sich dagegen

durch eine Haftpflicht-Versicherung bei der

ZÜRICH Allgem. **UNFALL**
und Haftpflicht-Versicherungs-Aktiengesellschaft
Generaldirektion in ZÜRICH Mythenquai 2

Vergünstigungen gemäß Vertrag mit dem Schweizerischen Ingenieur- und Architekten-Verein beim Abschluss von Unfall-Versicherungen

Turn- u. Turnspielgeräte
für Schulen, Vereine
Private u. Anstalten.

Schweizerische
Turngeräte Fabrik
Alder-Fierz u. Geb. Eisenhut,
Küsnacht-Zürich

Minerva Zürich
Rasche u. gründl. Maturität Handelsdiplom
svorber- reitung

Bauführer

Jüngerer, energischer Techniker, mit langjähriger Praxis, an vollständig selbständiges Arbeiten gewöhnt, vertraut mit allen vorkommenden Arbeiten, wie Entwürfe, Ausarbeitung von Konstruktions- und Detail-Plänen, Voranschlag, Bauführung, Abrechnung etc., auch kaufmännisch gebildet **sucht Vertrauensstelle als Bauführer oder Geschäftsführer** in Architektur-Bureau od. Baugeschäft. — Adressen befördert unter Chiffre Z. U. 741 **Rudolf Mosse, A.G., Zürich.**



Subox
Verbleiung

schützt vor

Rost,
Verwitterung
und Fäulnis

SUBOX A.-G.
Langstr. 187
Zürich 5



Bitumitekt

die **teerfreie** Dauer-Dachpappe

für Bedachungen und Isolierungen

grau, glatt und grünschiefer besandet
Muster gratis.

20jährige Bewährung

W. Frick-Glass

Asphalt- und Teerprodukte
ALTSTETTEN-ZÜRICH
Telephon: UTO 50.64

Druckfachen

liefert prompt und billig
Seam Press A.G., Zürich.

Eisenbeton - Ingenieur

selbständiger, sicherer und zuverlässiger Statiker mit Bauerschaft für ein Ingenieurbureau mit vorwiegend Tiefbaupraxis gesucht. Offerten unt. Chiffre Z. F. 748 befördert **Rudolf Mosse A.-G. Zürich.**



EISEN KONSTRUKTION
KITTLOSE
GLASBEDACHUNGEN
BAU- & KUNST-
SCHLOSSERARBEITEN
GEBR. TUCHSCHMID FRAUENFELD

PATENTVERKAUF oder LIZENZABGABE

Die Inhaberin des schweizerischen Patentes Nr. 92329 vom 27. Mai 1920, betreffend:

„Elektrische Anlage für Eisenbahnwagen u. andere Fahrzeuge“,

wünscht das Patent zu verkaufen, in Lizenz zu geben oder anderweitige Vereinbarungen für die Fabrikation in der Schweiz einzugehen. — Anfragen befördert **H. KIRCHHOFER**, vormals Bourry-Séquin & Co., Ingenieur- und Patentanwaltsbureau, Löwenstr. 51, Zürich 1.

In Architekturbüro Graubündens wird zu baldigem Antritt jüngere

Bautechniker (Architekt)

guter Zeichner, energischer Bauführer, **gesucht.** Offerten mit Zeugnissen und Gehaltsansprüchen unter Chiffre Z. R. 603 befördert **Rudolf Mosse A.-G. Zürich.**

PATENTVERKAUF oder LIZENZABGABE.

Der Inhaber der schweizerischen Patente No. 113982 vom 23. März 1925 und No. 119919 vom 1. Mai 1926, betreffend:

„Générateur de vapeur“,

wünscht die Patente zu verkaufen, in Lizenz zu geben oder anderweitige Vereinbarungen für die Fabrikation in der Schweiz einzugehen. — Anfragen befördert **H. KIRCHHOFER**, vormals Bourry-Séquin & Co., Ingenieur- und Patentanwaltsbureau, Löwenstr. 51, Zürich 1.

PATENTVERKAUF oder LIZENZABGABE.

Der Inhaber des schweizerischen Patentes No. 109574 vom 2. Februar 1924, betreffend:

„Brûleur à combustible pulvérisé“,

wünscht das Patent zu verkaufen, in Lizenz zu geben oder anderweitige Vereinbarungen für die Fabrikation in der Schweiz einzugehen. — Anfragen befördert **H. KIRCHHOFER**, vormals Bourry-Séquin & Co., Ingenieur- und Patentanwaltsbureau, Löwenstr. 51, Zürich 1.

Personen-, Waren-, Akten-, Speise- **Aufzüge** erstklassiges Schweizerfabrikat

Neuanlagen - Umbauten - Revisionen

Genève **Albert Wald** Zürich **Kaegi & Egli**

Rue Général Dufour 12 Schweizer, Gesellschaft für die Fabrikation, den Verkauf, die Wartung und Instandhaltung von Personen- u. Warenaufzügen Syst. Stigler Stauffacherplatz 3
Telefon Stand 47.03 Telefon Uto 16.90

Junger energischer

Bauingenieur

Diplom E. T. H., mit mehrjähriger Praxis in Eisenbetonbau, topographischen und Vermessungsarbeiten, **sucht Stelle** in Bureau od. auf Bauplatz. Eintritt sofort oder nach Übereinkunft. Gute Zeugnisse und Referenzen zur Verfügung. Platz Zürich bevorzugt. Offerten unter Chiffre Z. S. 721 an die **Rudolf Mosse A.-G. Zürich.**

Gesucht: Für das **Dampfkesselfach** einen akademisch gebildeten

INGENIEUR

der Schweizerbürger ist. Sprachkenntnisse sind erwünscht; die Kenntnis der deutschen Sprache ist unerlässlich. Die Stelle ist dauernd. Ort der Anstellung ist Zürich. Anmeldungen müssen die nötigen Angaben über Alter, Bildungsgang, praktische Tätigkeit, Gehaltsansprüche usw. enthalten; Zeugnisse sind in **Abschrift** beizulegen. Anmeldungen unter **OF. 2971 Z. an Orell Füssli-Annoncen, Zürich, Zürcherhof.**

Steinholz-Böden

fertig begehbar. - Linoleum-Unterlagsböden, Lavalit-(Herkules) Böden für Schwerbetriebe.

Steinholzwerke Zürich
F. HUG
Müllerstrasse 43
Telephon: Seinau 69.81

Boden- und Wandplatten-Beläge

S. T. S. Schweizer. Technische Stellenvermittlung
 Service Technique Suisse de placement
 Servizio Tecnico Svizzero di collocamento
 Swiss Technical Service of employment

ZÜRICH, Tiefenhöfe 11 — Telefon: Selnau 5426 — Telegr.: INGENIEUR ZÜRICH
 Für Arbeitgeber kostenlos. Für Stellensuchende Einschreibgebühr 2 Fr. für 3 Monate.
 Bewerber wollen Anmeldebogen verlangen. Auskunft über offene Stellen und Weiter-
 leitung von Offerten erfolgt nur gegenüber Eingeschriebenen.

Maschinen-Abteilung.

- 131 Jüng. erf. Elektro-Ing. z. Leitung des Entwicklungs- u. Konstr.-
 Bureau einer Schwachstrom-Apparatefabrik. Deutsche Schweiz.
- 141 Elektro-Techniker od. Ingenieur für Projektierungsarbeiten und
 deutsche u. französ. Korrespondenz, m. etw. Montageprax. Zürich.
- 191 Jeune ingénieur avec 2 années prat. p. s'occuper prix de revient
 et de rendement dans manufacture d'impression. Haut-Rhin.
- 193 Gewandt. Maschinen-Zeichner oder Techniker (Textilmasch.).
 Sofort. Deutsche Schweiz.
- 195 Jeune Technicien, 20/25 ans, ayant expérience pr. établir seul
 petits projets de chauff. central. Franç. indisp. France (Dépt. Loire).
- 197 Elektro-Techniker od. jüng. El.-Ingenieur mit Praxis im Konstr.
 von Apparaten. Französisch perfekt. Schweizer-Firma Elsass.
- 199 Ingénieur ou Dessinateur-technicien capable d'établir projets
 pour chauffage central. Marseille.
- 201 Ingenieur od. Techniker spezialisiert auf Kolbenringe. Schweiz.
- 203 Ingenieur od. Techniker mit kaufm. Begabung u. erfolgreich. Reise-
 praxis als selbst. Vertreter der deutschen Schweiz. Dauerstelle.
- 959 Maschinen-Techniker, selbst, im Akkordwesen. Zentralschweiz.

Bau-Abteilung.

- 112 Hochbau-Techniker od. Architekt m. Prax. gut. Zeichn. Engadin.
- 114 Tiefbau-Techniker mit Kenntnissen im Strassen- event. Eisen-
 betonbau. Graubünden.
- 145 Elektro-Ingenieur od. Techniker m. guter Installationspraxis für
 Projekte (lichttechnische Abteilung). Zürich.
- 170 Architecte ou Dessinateur capable, au courant de l'élaboration
 des devis. Bureau d'Arch. Suisse Romande.
- 312 Zuverl. Hochbautechniker ev. Bauzeichn. Dauerst. NW.-Schweiz.
- 314 Zuverl. Bauführer für gröss. Geschäftshausbau. Platz Zürich.
- 316 Hochbautechniker mit Bureau- u. Baupraxis. Arch.-Bur. Zürich.
- 318 Erf. selbst. Bauführer. Arch.-Bureau Zürich.
- 320 Hochbautechniker, guter Zeichner, auf Arch.-Bureau Zürich.
- 322 Ingénieur-dessinateur de béton-armé ayant bonne pratique dans
 construct. civiles et entreprise générale. Paris.
- 324 Jüng. Hochbautechniker mit Bureau- und Baupraxis (moderne
 Bauweise). Arch.-Bureau Zürich.
- 326 Jüng. selbst. Bau-Ingenieur (Statiker) m. mehrj. Bureaupraxis im
 Eisenbetonbau. Deutsch u. Französ. Dauerstelle. Ing.-Bur. Zürich.
- 328 Hochbau-Techniker mit 2 bis 3 Jahren Praxis. Arch.-Bureau
 Höhenkurort Graubünden.
- 330 Bauführer-Bauzeichner, Jüng. Kraft. Arch.-Bureau Zürich.
- 332 Architekt-Bautechniker f. Entwurf u. Ausarb. Arch.-Bur. Aargau.
- 334 Eisenbeton-Ingenieur, möglichst mit Praxis im Strassenbau.
 Ing.-Bureau deutsche Schweiz.
- 336 Techniker-Praktikant zur Einarb. in Beton-Baukonstr. D.-Schweiz.

Patent Stahldrahtnetz „PERFEKT“

rationalste Betonarmierung für Hoch- und Tiefbau. — Prospekte, Prüfungsatteste.
 Fabrikant: EMIL HITZ, ZÜRICH, Telefon: Selnau 65.42
 Verkaufsstelle: J. LOUIS MÜLLER, LÜZERN, Telefon: 422



Theodolite
 Nivellier-Instrumente
 Mess-u. Nivellierlatten
 Jalons, Kreuzscheiben
 Winkelspiegel
 Stahl- und Leinen-
 bandmasse
 Gliedermeter, Wasser-
 wagen
 Lichtpausapparate für
 Tages- und elek-
 trische Belichtung

**CARL
 EBNER'S
 WWE.**
 Techn. Versandgeschäft
Schaffhausen

TELEPHON 7.39
 Verlangen Sie mein. Katalog A

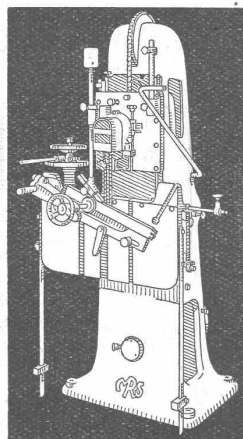
**HOTEL
 Habis-Royal**
 Bahnhofplatz
ZÜRICH
 Restaurant
 Sitzungszimmer

**DRUCK-
 RUPFEN**
 hochlichtecht

Neueste Künstler-Dessins
 Grösste Ausmusterung
 Staunend billige Preise
 Verlangen Sie bitte Muster

**JAKOB KAUFMANN
 ZÜRICH** Scheuchzerstr. 65
 Telefon: Hott. 19.95

*Hochleistungs-
 Holzbearbeitungs-
 MASCHINEN.*



für alle Industrien
 Aktiengesellschaft der Eisen- u. Stahl-
 werke vorm. Georg Fischer. Werk:
**MASCHINENFABRIK
 RAUSCHENBACH**
 Schaffhausen (Schweiz)



PLAN-WETTBEWERB

**für die Erstellung einer Chirurgischen Kli-
 nik auf dem Areal des Kantonspital Zürich.**

Im Auftrag des Regierungsrates veranstaltet die Direk-
 tion der öffentlichen Bauten des Kantons Zürich unter den
 im Kanton Zürich verbürgerten oder mindestens seit 15. März
 1928 im hiesigen Kanton niedergelassenen Architekten einen

**Plan-Wettbewerb zur Gewinnung von Projekten für den Bau
 einer Chirurgischen Universitätsklinik des Kantonspital Zürich.**

Von den Bewerbern zugezogene Mitarbeiter müssen ebenfalls
 im Kanton Zürich verbürgert oder mindestens seit 15. März
 1928 hier niedergelassen sein.

Die Projekte sind, mit einem Kennwort versehen, bis
 spätestens 15. August 1930 der Direktion der öffentlichen
 Bauten, Kaspar Escherhaus in Zürich, einzureichen. Pro-
 gramm und Wettbewerbsunterlagen können gegen Hinterlage
 von Fr. 50.— vom 15. März 1930 an bei der Kanzlei der
 oberwähnten Direktion (Kaspar Escherhaus, III. Stock, Zimmer
 No. 335) bezogen werden. Im übrigen wird auf das Programm
 verwiesen.

Zürich, den 6. März 1930.

**Direktion der öffentlichen Bauten
 des Kantons Zürich,**

Der Direktor: R. MAURER. *Der Sekretär:* Dr. H. FREY.

Autogene Schweissanlagen, Dissou-Anlagen
 Zusatz-Schweissmaterial, Tanks
 Konstruktionen, Schweissarbeiten
GEBR. BAUHOFFER, OLTEN
 Teleph. 13. Gegr. 1880. Prospekte zu Diensten

BAUFÜHRER
gesucht

für 3 bis 4 Monate auf 15. März event. 1. April nach Arosa. Ener-
 gischer tüchtiger Bauführer für Hotel-Umbau (fl. Wasser etc.) —
 Anmeldungen mit Referenzen an

Sporthotel Merkur Arosa.
 oder an die Bauleitung
A. ROCCO, Architekt, AROSA.

Abzutreten
„Die Schweizerische Bauzeitung“
 vom Anbeginn 1883 bis und mit 1920, 76 Halbjahresbände.
 Eventuell dazu:
„Die Eisenbahn“
 6 Doppelbände: 1877 bis 1882. — Sämtliche Bände eingebunden, mit Goldtiteln, in vortrefflichem Zustande.
 Auskunft b. CH. BONNARD, librairie ancienne et nouvelle, r. de la Louve 1, LAUSANNE



SEILBAHNEN

Bahnen für alle Zwecke, Pendel- und Umlaufbetriebe, provisor. u. permanente Anlagen. Verlangen Sie unverbl. Beratung und Offerte.

L. & E. KÜPFER
 STEFFISBURG-THUN



Bodmer & Cie
 ZÜRICH, HOLBEINSTR. 22

Zentralheizungen
 Oefen, Cheminées
 Elektr. Akkumulier-Oefen



Eternit

Eternit Niederurnen

Bedachungen
 Aeusserer Wandverkleidungen
 Innenbau
 Installations- und Druckrohre
 Autogaragen

Erfindergeist

Um erfolgreich zu sein lesen Sie unser Auskunftsbuch (gratis), 1200 Problembuch 1 Fr.
JORECO, Forchstr. 114, Zürich.

PATENTVERKAUF oder LIZENZABGABE.

Die Inhaberin der schweizerischen Patente No. 117349 vom 17. Juni 1925, betreffend:

„Zigaretten-Schneidvorrichtung für Zigarettenmaschinen“

und No. 121357 vom 21. Juni 1926, betreffend:

„Einrichtung zum Ueberziehen von metallischem Walzgut mit Metall“

wünscht die Patente zu verkaufen, in Lizenz zu geben oder anderweitige Vereinbarungen für die Fabrikation in der Schweiz einzugehen. — Anfragen befördert

H. KIRCHHOFER,
 vormals Bourry-Séquin & Co.,
 Ingenieur- und Patentanwaltsbureau, Löwenstr. 51, Zürich 1.

Bauingenieur

oder guter Techniker mit Praxis, guter Statiker, zeitweise f. Bureau und Bauführung

gesucht,

womöglich mit Kenntnissen der italien. Sprache. — Offerten mit Gehaltsansprüchen an Postfach 4095, Chur.

Tiefbautechniker

23 Jahre alt, Deutscher, 4 Semester Staatstechnikum (Karlsruhe), sucht auf sofort passende Stelle. Tadelloser Zeichner, gute Zeugnisse, auch Praxis vorhanden. — Offerten unt. F. K. P. 197 beförd. **Rudolf Mosse, Karlsruhe i. B.**

Tüchtiger **Stuckateur** würde in seiner Werkstatt Stuckaturarbeiten nach Vorlagen u. Plänen zu mässigem Preise ausführen. Anfragen u. Chiffre Z. U. 703 bef. **Rudolf Mosse, A.-G., Zürich.**



PATENTE
 HANS STICHELBERGER
 Ingenieur
 BASEL

**BAUFUEHRER
 BAUTECHNIKER
 STENOTYPISTIN**

dessen gewandtheit und gründlichkeit die erfolgreiche durchführung einer grossen zürcherischen wohnkolonie garantiert
 routinierter gewissenhafter zeichner rasch und klar in der aufassung
 die sich über flottes maschinenschreiben und selbständiges arbeiten möglichst mit erfahrung in der baubranche ausweisen kann

wollen sich unter angabe des baldmöglichsten eintrittstermines der bisherigen tätigkeit und der gehaltsansprüche melden unter chiffre Z. Z. 742 an **rudolf mosse a.-g. zürich.**

Baugeschäft

mit Geleiseanschluss, in Folge vorgerückten Alters zu verkaufen, 10 Kilometer von Zürich, auch passend für **Gross-Holzhandlung**

oder Möbelfabrik

Gebäulichkeiten: 3-Familienhaus, Sägegebäude u. Werkstätten etc. sind à 155,000 Fr. brandversichert. Dazu alle Holzbearbeitungsmaschinen (Vollgatter) und 93 Aren Gebäude- u. Lagerplätze. Bei gröss. Anzahlung für tücht. Geschäftsmann

prima Existenz.

Offerten unter Chiffre Z. M. 659 befördert **Rudolf Mosse A.-G. Zürich.**

PATENTVERKAUF oder LIZENZABGABE.

Die Inhaber des schweizerischen Patentes No. 105668 vom 6. März 1923, betreffend:

„Verfahren zur Herstellung von hochfeuerfesten, basischen Steinen“

wünschen das Patent zu verkaufen, in Lizenz zu geben oder anderweitige Vereinbarungen für die Fabrikation in der Schweiz einzugehen. — Anfragen befördert

H. KIRCHHOFER
 vormals Bourry-Séquin & Co.,
 Ingenieur- und Patentanwaltsbureau, Löwenstr. 51, Zürich 1.

PATENTVERKAUF oder LIZENZABGABE.

Der Inhaber des schweizerischen Patentes Nr. 126271 vom 2. März 1927, betreffend:

„Vertikale Zweitakt-Einspritz-Verbrennungskraftmaschinen“

wünscht das Patent zu verkaufen, in Lizenz zu geben oder anderweitige Vereinbarungen für die Fabrikation in der Schweiz einzugehen. — Anfragen befördert

H. KIRCHHOFER,
 vormals Bourry-Séquin & Co.,
 Ingenieur- und Patentanwaltsbureau, Löwenstrasse 51, Zürich 1.

**Ingenieur
 Bureauchef**

sehr gewandter Statiker und Konstrukteur

sofort von Eisenbetonbau-Unternehmung gesucht. Offerten mit Bildungsgang, Praxis und Ansprüchen an **Construction et Fondations S. A., 53 rue de Ligne, Bruxelles.**

Bauwesen I.

Stelle-Ausschreibung

Zufolge Hinschiedes des bisherigen Inhabers ist beim Hochbauamt der Stadt Zürich die Stelle eines

Techniker - Bauführers

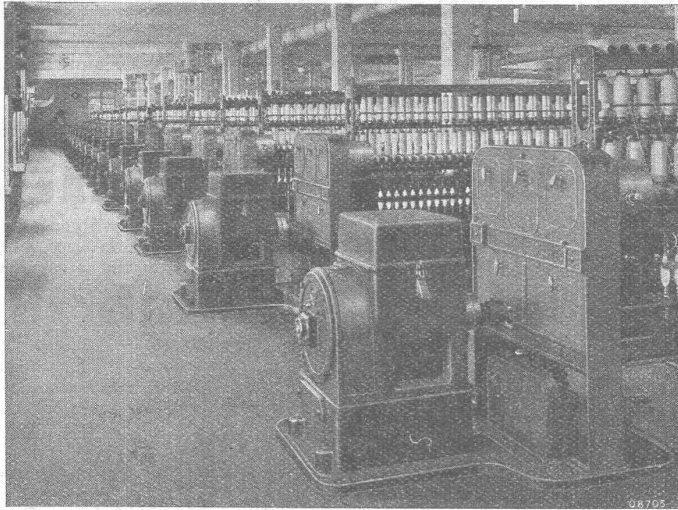
sofort neu zu besetzen. Verlangt wird gute theoretische und praktische Vorbildung, sowie Befähigung zur Erstellung von Kostenvoranschlägen und Vorausmassen und zur selbständigen Leitung kleinerer Bauten. Die Stelle ist vorläufig in die VIII. Besoldungsklasse eingereiht (Techniker II. Klasse), die Besoldung beträgt Fr. 4860.— bis Fr. 7260.—, für Techniker I. Klasse Fr. 5340.— bis Fr. 7920.—; Pensionsberechtigung und Hinterbliebenenversicherung.

Anmeldungen sind mit Angaben über Alter, Bildungsgang und bisherige Tätigkeit und unter Beilage von Zeugniskopien mit der Aufschrift „Technikerstelle beim Hochbauamt“ bis zum 22. März 1930 dem Vorstand des Bauwesens I der Stadt Zürich, Stadthaus, einzureichen. Persönliche Vorstellung nur auf Verlangen.

ZÜRICH, den 10. März 1930.

Vorstand des Bauwesens I.

B B C



Einzelantrieb von 16 Baumwollspinn-Maschinen
in der Spinnerei Ibach, Ibach-Schwyz.

Spezialantriebe für die Textilindustrie

Einzel-Antriebe von:
Spinn- und Zwirn-Maschinen,
Fleyern, Webstühlen,
Stickmaschinen, Kalandern,
Appretur- und Färbereimaschinen

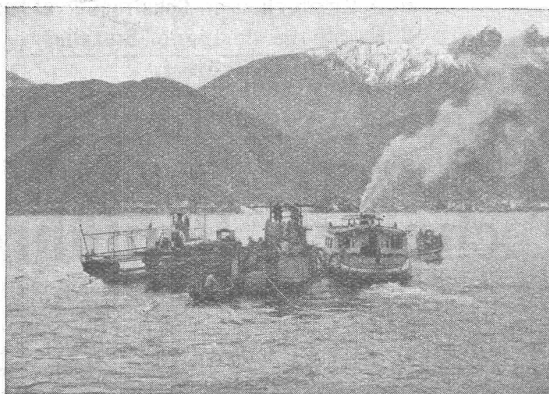
Elektrische Antriebe
für das Kleingewerbe

A.-G. BROWN, BOVERI & C^{IE} BADEN (SCHWEIZ)
Verkaufsbureaux: Baden, Basel, Bern, Lausanne

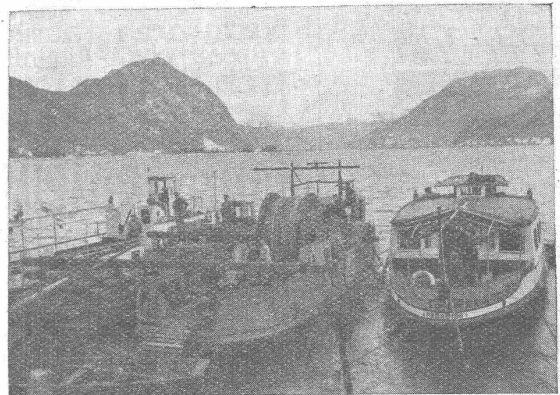
Kabelwerke Brugg A.-G. in Brugg (Schweiz)

Bleikabel

in allen Konstruktionen für Hoch- und Nieder-
spannung, Telegraphie, Telephonie, Sonnerie.
Schiessstandkabel, Kabelarmaturen



Abfahrt der Verlegeflotte in Poiana



Verlegeflotte während der Verankerung des Kabels in Poiana

Seekabelverlegung für die
Officina Elettrica Comunale Lugano
zwischen **Poiana-Maroggia** für
Licht- und Kraftübertragung 8000 Volt

Gewicht des Kabels inkl. Transporttrommel
ca. 17 000 kg. Seetiefe: 81 m.

Abteilung Drahtseilerei: Drahtseile für alle Verwendungszwecke.
Spezialität: **Bergbahnseile** und das glänzend bewährte, patentierte, spannungsfreie und drallarme Drahtseil
„**TRU-LAY-BRUGG**“. Bitte Druckschrift verlangen.