

Zeitschrift: Schweizerische Bauzeitung
Herausgeber: Verlags-AG der akademischen technischen Vereine
Band: 95/96 (1930)
Heft: 12

Werbung

Nutzungsbedingungen

Die ETH-Bibliothek ist die Anbieterin der digitalisierten Zeitschriften. Sie besitzt keine Urheberrechte an den Zeitschriften und ist nicht verantwortlich für deren Inhalte. Die Rechte liegen in der Regel bei den Herausgebern beziehungsweise den externen Rechteinhabern. [Siehe Rechtliche Hinweise.](#)

Conditions d'utilisation

L'ETH Library est le fournisseur des revues numérisées. Elle ne détient aucun droit d'auteur sur les revues et n'est pas responsable de leur contenu. En règle générale, les droits sont détenus par les éditeurs ou les détenteurs de droits externes. [Voir Informations légales.](#)

Terms of use

The ETH Library is the provider of the digitised journals. It does not own any copyrights to the journals and is not responsible for their content. The rights usually lie with the publishers or the external rights holders. [See Legal notice.](#)

Download PDF: 02.04.2025

ETH-Bibliothek Zürich, E-Periodica, <https://www.e-periodica.ch>

SCHWEIZERISCHE BAUZEITUNG

WOCHENSCHRIFT FÜR ARCHITEKTUR / INGENIEURWESEN / MASCHINENTECHNIK
 REVUE POLYTECHNIQUE SUISSE

ORGAN DES SCHWEIZERISCHEN INGENIEUR- UND ARCHITEKTEN-VEREINS
 UND DER GESELLSCHAFT EHEMAL. STUDIERENDER DER EIDG. TECHN. HOCHSCHULE
 GEGRÜNDET 1883 VON ING. A. WALDNER / HERAUSGEGEBEN VON ING. C. JEGHER

Vereins-Mitglieder, beim Verlag: Schweiz 32 Fr.,
 Ausland 40 Fr. jährl.; Nicht-Mitglieder: Schweiz
 40 Fr., Ausland 50 Fr., bei der Post abonniert
 40 Fr. / Einzel-Nummern 1 Fr. zuzüglich Porto

VERLAG CARL JEGHER, ZÜRICH
 Dianastrasse 5 / Postcheck VIII 6110
 Tel.: Selnau 45.07 ■ In Kommission
 bei Rascher & Cie., Zürich u. Leipzig

Inserate durch die Aktiengesellschaft der Unter-
 nehmungen RUDOLF MOSSE, Zürich / Die
 vierspaltrige Colonelzeile 50 Cts., Titelseite
 80 Cts., ausländ. Anzeigen 60 Cts., Titelseite 1 Fr.



PRC
PRA

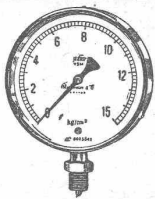
JALOUSIELADEN

mit Eckfriesverbindung
 +PATENT N° 61144

BESCHLÄGE

in bester Ausführung
 fertig am Bau angeschlagen

Wilh. Baumann Rolladenfabrik Horgen



Manometer A.-G., Zürich, Armaturen-Fabrik

(vormals Schäfer & Budenberg, Filiale Seebach, ständige Fabrikation seit 1893)

Manometer, Thermometer, Dynamometer

mit und ohne Registrierung, für jeden Zweck, bewährteste Konstruktionen, genau und zuverlässig.
 Dampfventile, Hähne aller Art, Wasserstände, Schutzgläser,
 Pumpen, Injektoren, Elevatoren, Kondensstöpfe u. s. w.



Aufzüge

Telephon: Selnau 3000

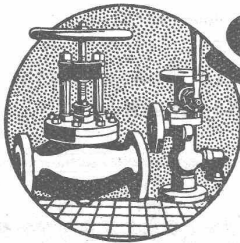
für

Briefe, Speisen, Waren,
 erstellt

AUG. LERCH

ZÜRICH

Oefenbachgasse 5



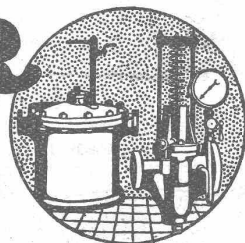
SULZER

ARMATUREN und ROHRLEITUNGSTEILE

für
 Dampf, Wasser, Säuren, Luft etc.

Ausführliche Kataloge auf Verlangen

GEBRÜDER SULZER, AKTIENGESELLSCHAFT, WINTERTHUR



EISENBETONBAU Industrieanlagen

P. ZIGERLI
 Ingenieurbureau - ZÜRICH

Bahnhofstrasse 67
 Telephon Uto 2984

Internationale Ausstellung Barcelona 1929
 GOLDENE MEDAILLE

Eisenbau

Druckrohre, Tanks, Behälter,
Kessel, Blecharbeiten, Gasbehälter
etc.

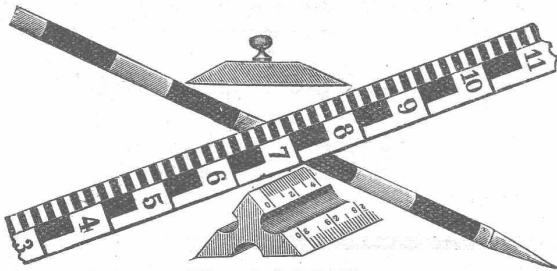
Brücken-, Hoch- u. Industriebauten,
Masten, Stauwehre, Krane, Fenster,
Tore, Türen

BUSS & BASEL

EDELPUTZ TERRASIT

IN VERSCHIEDENEN
KÖRNUNGEN
UND UNZÄHLIGEN
TÖNUNGEN
VERBÜRGT GEDIEGENE
FASSADEN
UND ABSOLUTE
DAUERHAFTIGKEIT

HANS ZIMMERLI
MINERAL-MAHLWERKE
ZÜRICH 4/HOHLSTR. 304

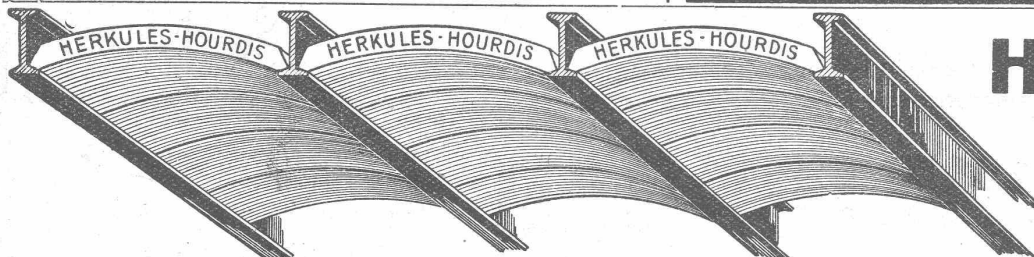


Masstabfabrik

SIEGRIST & Co., A.-G.

Stein a. Rh.

Spezialfabrik für Messgeräte — Gegründet 1876
Fabrikmarke: SIECO



bieten durch ihre hohe Tragfähigkeit, Billigkeit, raschen Einbau und sofortige Benutzungsmöglichkeit der eingedeckten Räume **grosse Vorteile**. Ueber Keller, Magazine, Garagen und Fabrikräumen kann die **Untersicht sichtbar** bleiben.

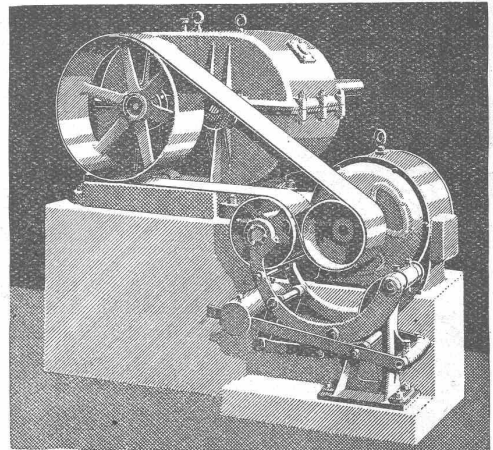
Guss-Baustein-Fabrik Zürich A.-G., Zürich



WERK: EISENWERK CLUS KLUS

TRANSMISSIONEN

für alle Industriezweige,
in moderner Ausführung.



Reduktionsgetriebe, angetrieben durch Elektromotor mit Lenix.

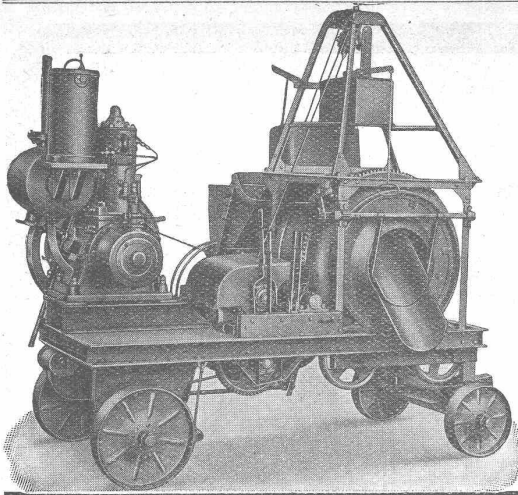
Schneckengetriebe **Lenix-Getriebe**
Benn-Kupplungen
Elektromagnetische Reibungskupplungen

WERK: GIESSEREI OLTEN OLTEN

Rohguss
zu **Riemenscheiben und Zahnrädern**
jeder Grösse und Konstruktion

Unsere
Herkules-Hourdis

aus
armiertem Beton



Der Betonmischer Raco-von-Roll - Modell 1928

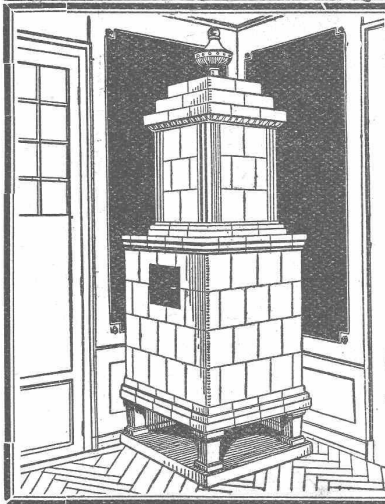
ist die vom Kleinmeister und Grossbauunternehmer bevorzugte Schweizer Qualitäts-Betonmischmaschine. Sie verbindet letzte Vervollkommnung mit höchster Leistungsfähigkeit. Gedrängte und übersichtliche Bauart, Rasche und vollkommene Mischung von Fein- und Grobgut. Mit Bauwinde ausgerüstet, ersetzt der Raco-von-Roll-Mischer eine besondere Aufzugsinstallation. — Grössen von 4 bis 60 m³ Stundenleistung.

Stationäre und fahrbare Maschinen.

Die Mischmaschine, die den Schweizerverhältnissen am besten entspricht.

Prospekte, Offerten und Referenzen durch:

ROBERT AEBI & CIE., A.-G., ZÜRICH



Kachel-Ofen

in jeder Ausführung

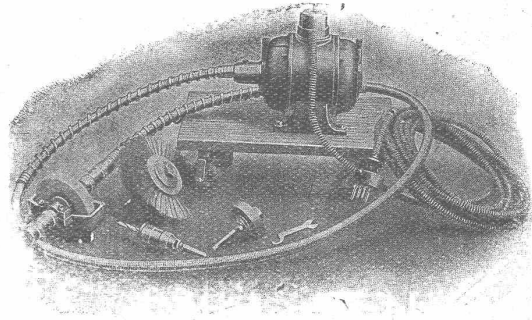
Ofenfabrik Kohler A.G.

Metz bei Biel

Travers Natur-Asphalt
 Gussasphaltarbeiten für Terrassen, Dächer, Fabrikböden, Korridore, Trottoirs, Fundamentmauer-Abdeckungen, etc.
Sicherste Isolierung gegen Feuchtigkeit und Wasser
 Konzessionäre für die Schweiz:
E. R. Zetter & Co.
 Solothurn gegr. 1843
 Anerkannt bester Asphalt über 80 Jahre im Gebrauch.

TRANSPORTABLE MOTOR-ANLAGEN

MIT BIEGSAMER WELLE UND AUSWECHSELBAREN WERKZEUGEN ZUM SCHLEIFEN, POLIEREN, BÜRSTEN, BOHREN ETC.

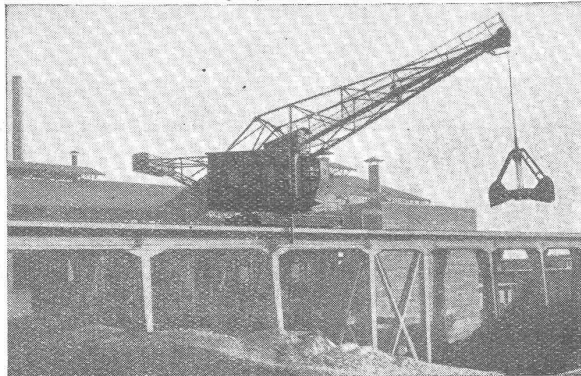


APPARATE FÜR METALL-, HOLZ- UND STEIN-BEARBEITUNG

OTTO SUHNER, BRUGG

SPEZIALFABRIK BIEGSAMER WELLEN

Personen- und Waren-
AUFZÜGE
 mit Durchfahrtsperre, event. Feineinstellung.
 Förder- bzw. Schrägaufzugs-
WINDEN
 Jeder Art.
SCHÜTZENWINDWERKE,
 Schiebebühnen, Drehscheiben,
 Hand- und Elektro-
FLASCHENZÜGE.
 Generalvertretung der BAMA-
 Elektrozüge.



Eine von drei durch uns im Jahre 1929 in Aegypten erstellten Krananlagen.

KRANE

Jeder Konstruktion; patentierte Hubwerke

MIT 2 GESCHWINDIGKEITEN.

Stirn- und Schneckenrad-

GETRIEBE

in Gussgehäusen mit automatischer Schmierung.

TRANSPORTANLAGEN,

eventuell betätigt durch Druckknopfsteuerung; Einrichtungen für Fließarbeit, Elevatoren, Kohlentransportanlagen.

MASCHINENFABRIK RUEGGER & CO., A.G., BASEL

Hochstr./
 Zwingerstr. 1
 Gegr. 1896

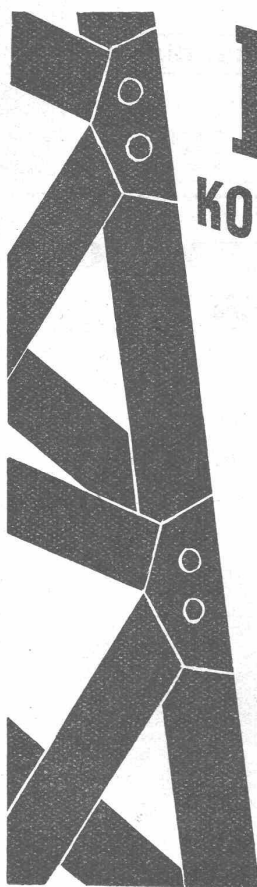
DRUCKROHRE

Blecharbeiten, Gasometer,

Behälter, Tanks, Silos

für alle Flüssigkeiten

Kesselschmiede Richterswil

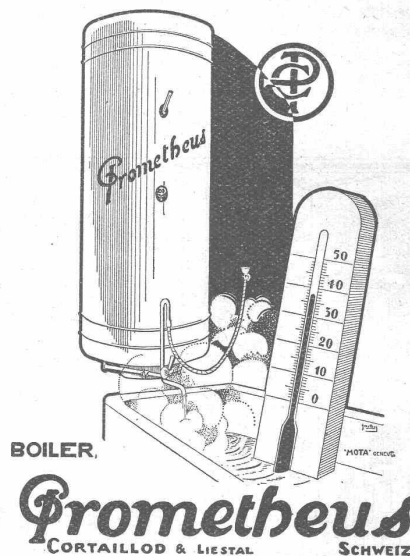


EISEN-KONSTRUKTIONEN

Schaufenster-Anlagen-Schmiedeeisene Fenster-Blechkonstruktionen-Spez. Lift-Türen.

JULES HÄDRICH
Werdgutgasse 13
ZÜRICH 4

Stets warmes Wasser!



Auskünfte und Prospekte durch die Elektrizitätswerke und Installateure, wo nicht erhältlich, direkt.



BLITZ - GERÜST

OHNE STANGEN

das Ideal aller Gerüste für Fassaden von Wohn- und Geschäftshäusern, Kirchen und für Innen-Räume, wie Kirchen- und Saaldecken, Treppenhäuser usw.

Mietweise Erstellung für Um- und Neubauten durch:

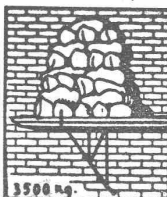
GERÜSTGESELLSCHAFT A. G.

ZÜRICH 7

Tel.: Hottingen 21.84

ALTSTETTEN

Tel.: Uto 52.09



Sowie durch folgende Baugeschäfte:

Zürich: Fletz & Leuthold A.-G.
Zürich: Fr. Erismann, Ing.
Winterthur: J. Häring
Andelfingen: E. Landolt-Frey
Bern: Rieser & Co.
Luzern: E. Berger
Bubikon: A. Oetiker
Basel: Eug. Berli
Glarus: Karl Schweizer-Stüssy

Hochdorf: Aug. Ferrari
Genf: Ed. Cuénod S. A.
Neuhäusen: Jos. Albrecht
Herisau: H. Müller
St. Gallen: Sigris, Merz & Co.
Olten: Otto Ehrensperger
Rheinfelden: F. Schär
Solethurn: F. Valli
Blie: Otto Wyss

ZÜRICH

DREIKÖNIG-STRASSE 53

TEL.: SEINAU 81.92

BERN

WERDTWEG 5

TEL.: CHRIST. 19.70

Tiefbohr- u. Baugesellschaft A.-G.

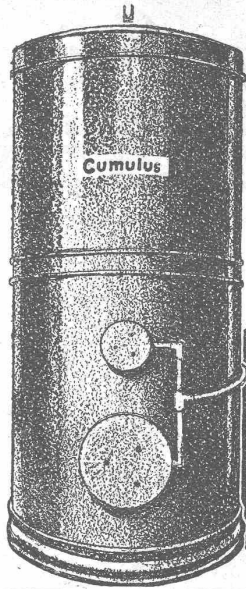
Sondierungen - Tiefbohrungen - Grundwasserfassungen mit Filterbrunnen
Pumpwerke - Automatische Heberleitungen - Seeleitungen - Taucherarbeiten - Bohr-Pressbetonpfähle - Grundwasserabsenkung für Foundationen

Klärung u. Reinigung von Wasser u. Abwasser
SPEZIALITÄT: Schnellfilter System Peter

Projekte

Ueber 200 Anlagen ausgeführt

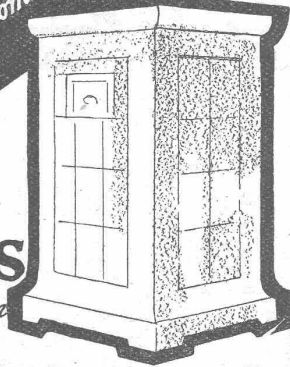
Ausführungen



Cumulus
elektr. Heisswasserspeicher

*Elektr. Akkumulier-Apparate
zur Ausnützung des billigen Nachtstromes*

Primulus
elektr. Akkumulier-Ofen



Verlangen Sie
unsere Kataloge

*Ganz automatisch. Unerreichte Qualität. Unübertroffen
im Nutzeffekt.*

Fr. Sauter A.G. Basel

Durotect

teerfreie Dauerdachpappe

Verlangen Sie Gratisprospekt

Meynadier & Cie., A.G.
Zürich 8

Maschinenfabrik Weingarten

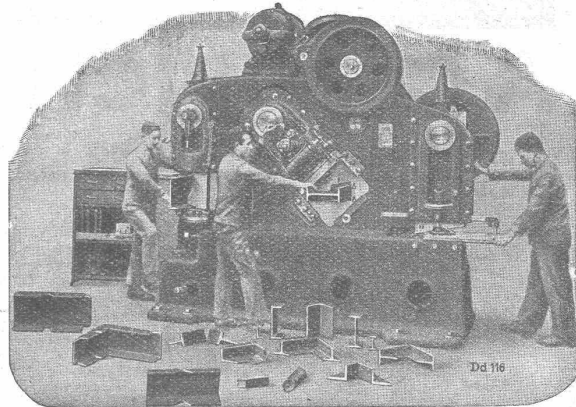
vormals HCH. SCHATZ, A.-G.



Weingarten, Württ.



Vertreter:
MAX BARON, ZÜRICH, Neue Beckenhofstr. 10
Postfach: Hauptbahnhof Telefon: Limmat 40.15



Blech-, Profileisen- u. Gehrungsschere mit Universal-Loch- u. Ausklink-Maschine

Eisen- und Blechbearbeitungsmaschinen

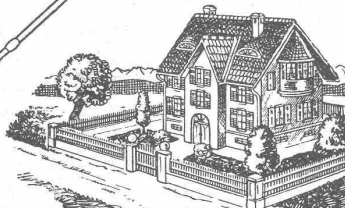
wie:

- | | |
|--------------------|-------------------------|
| Blechscheren | Excenterpressen |
| Profileisenscheren | Kurbelpressen |
| Kreisscheren | Nietpressen |
| Figurenscheren | Ziehpressen |
| Kurbelafelscheren | Friktionsspindelpressen |
| Lochmaschinen | Abkantmaschinen |
| Ausklinkmaschinen | Blechbiegmaschinen |
| Dekupiermaschinen | Blechrichtmaschinen |

VORTEILHAFTESTE
BEZUGSQUELLE FÜR
Spannrosetten

Solide & bequemste
**FENSTER,
VERSCHLÜSSE**

Kurze Lieferfrist
genau passende
Ausführung. Vergl.
Sie Offerte von:



U. SCHÄRER'S SÖHNE
BAUBESCHLAGEFABRIK
MÜNSINGEN (BERN)

Reifler & Madliger

INGENIEURE
vormals A. Henry

Biel

Tiefbau-Unternehmung

Tiefbau:

Foundationen, Wasserbau, Bahnbau und Industriegeleise, Betonarbeiten.

Strassenbau:

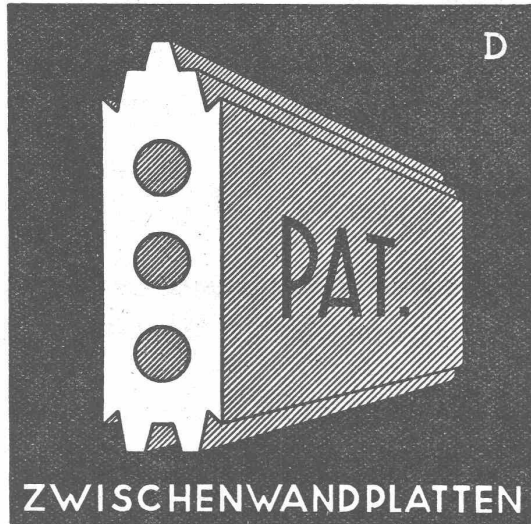
Teer-macadam, Teerungen und Bitumenbeläge
mittels Oberflächenbehandlung, Tränk- und Mischverfahren.
Asphaltarbeiten, Pflästerungen, Walzarbeiten.

Fahrbare Kompressoren und Steinbrecheranlagen

Joh. Müller Centralheizungen als Spezialität

RÜTI (ZCH) TEL. 30 • ZÜRICH 1, BELLEVUE, TEL. HOTTINGEN 324 • CHUR, TEL. 160

GIPS-UNION



ZWISCHENWANDPLATTEN

A.G. ZÜRICH

PANZER ROLLADEN

FEUER & EINBRUCHSICHER



EREDI FU DOMENICO FRANZI LUGANO

Gebr. Gysi & Co.
Baar

Jos. Meyer
Luzern

E. Niederhäuser
Bern

Geilinger & Co., Winterthur

Lais, Köhli & Co., Basel

Gebr. Tuchs Schmid, Frauenfeld

Gerüstgesellschaft A.-G., Zürich

Sparfames Bauen

ein Gebot der Stunde
Rechnende Bauherren
und Architekten be-
vorzugen darum den



Remy-

Hohlblockstein
aus Birnsbeton

Friedr. Remy Nachfolger A.G.
Neuwied a. Rh. Fernspr. 100

Der Baufachmann weiss
wie wichtig ein guter Putzträger ist. Unser vielverwendetes

Drahtziegel-Gewebe
ZIEGELRABITZ

ist ein Gewebe aus Draht dessen Knoten von aufgepressten und ziegelhart gebrannten Tonkörperchen umschlossen sind. — Es eignet sich für Verkleidungen aller Art und ist in verschiedenen Breiten in Rollen erhältlich.

SCHWEIZERISCHE DRAHTZIEGEL-FABRIK A-G
LOTZWIL
BERN

verlangen Sie Muster!

Plan-Kopien aller Art Lichtpaus-Paus- und Detail-Papiere und -Apparate.

ED. AERNI-LEUCH, BERN

Sondierbohrung? - Erinnre Dich..

der A.G. Guggenbühl, Zürich!

Filterbrunnen / Pumpwerke
Grundwasser-Absenkung / Tiefbohrungen im Fels

Spezialität: **Bohr-Pressbetonpfähle**

Tel.: Uto 38.38 / ZÜRICH 1 / Bahnhofstr. 90 b. Hauptbahnhof

ABWASCHBAR UND LICHTTECHT

FILMASANA
FÜR ZIMMER UND SAAL

WANDSTOFFE

FILMADURA
FÜR KORRIDOR UND TREPPENHAUS

ABWASCHBAR UND LICHTTECHT

Tapeten und Wandstoffe werden nachdem sie mit dem Bindemittel einges:richen worden sind, gewöhnlich zusammengefaltet und nachher an der Wand auseinander gezogen Ist die Oberfläche brüchig, kann's beim Aus einanderziehen leicht vorkommen, dass die Bahn bricht und nicht verwendet werden kann. Bei einer teuren Wandbekleidung bedeutet, das empfindlichen Verlust.

„FILMASANA“ und „FILMADURA“ brechen in einem solchen Falle nicht, im Gegenteil, sie weisen eine sehr gute Reibechtheit auf.

Viele Aufträge sind auf Empfehlung von Kunden zurückzuführen. Die beste Empfehlung! Sie sollte Sie veranlassen, diese Wandstoffe auch zu prüfen.

Auskunft, Muster und Preise von den Fabrikanten:
Wandstoff-Fabrik FILMOS A.-G., OFTRINGEN



ARMA

Zweckleuchten

für Innen- und Aussenbeleuchtung

LICHTTECHNIK A.-G. ZÜRICH

Tel.: Uto 46.16 Seestr. 336

Fabrik in Herisau

Patent Stahldrahtnetz „PERFEKT“

rationellste Betonarmierung für Hoch- und Tiefbau. — Prospekte, Prüfungsatteste.

Fabrikant: EMIL HITZ, ZÜRICH, Telephon: Selnau 65.42
Verkaufsstelle: J. LOUIS MÜLLER, LÜZERN, Telephon: 422



Rauch's Reform-Rabitz

Bester Putzmörtelträger

für Verputz von Wänden, Decken, Säulen, Gewölben etc.
Leicht, biegsam, rost- und feuersicher, isolierend
in Rollen von 10 m., 15, 20, 25 u. 100 cm.

Rauch's Reform-Rabitzwerk
Bützberg (Bern)



Alle Förder- u. Antriebs-**KEYTEN** liefert
A. Stötz A.G. STUTTGART

Generalvertretung für die Schweiz:
AMSLER & Co., FEUERTHALEN

Elektromotoren

jeder Leistung

Lieferung
Miete
Umtausch

Reparatur
Umwicklung
Neuwicklung

Revision von Personen- u. Warenaufzügen + Abonnement

Elektromechanische Werkstätten
Gebrüder Meier

Zürich
Eysenstasse 77
Tel. Selnau 73.32

Thun
Freienhofg. 10
Tel. 8 89

Bahn Kontakt Leitungen

Baumann, Koelliker & Cie. A.-G.
ZÜRICH, Bahnhofstr.-Füsslistr. 4

Walo Bertschinger

ZÜRICH, Stampfenbachstrasse 12/14

Geleise-
Anlage
im Chantier



der Firma
Adolf Saurer
A.-G.
Arbon

Spezialfirma für:

Geleisebau

Ständiges grosses **Lager** in
Normalbahn- und Fabrikgeleisen,
Weichen und Drehscheiben,
Geleiseneubau, Unterhalt, Repara-
turen.

Geleisebau-Werkstatt.

Abnormale Geleise-Anlagen

Asphalt-Emulsion A.-G., Zürich

Unternehmung für Asphaltarbeiten



Nouvel Hôtel de la Société de Banque Suisse, Lausanne.
Architectes: Schnell, Tnévenaz & Bonnard, Lausanne.
Isolation en Mammouth des terrasses et des corniches, 1400 m², exécuté par la

Asphalt-Emulsion S. A.

**FABRIK UND BUREAUX IN
SCHLIEREN BEI ZÜRICH**

(GÜTERSTRASSE)

Telephon: SCHLIEREN 87

Wasserdichte Asphaltbeläge, Iso-
lieranstriche, Mörtelzusätze.

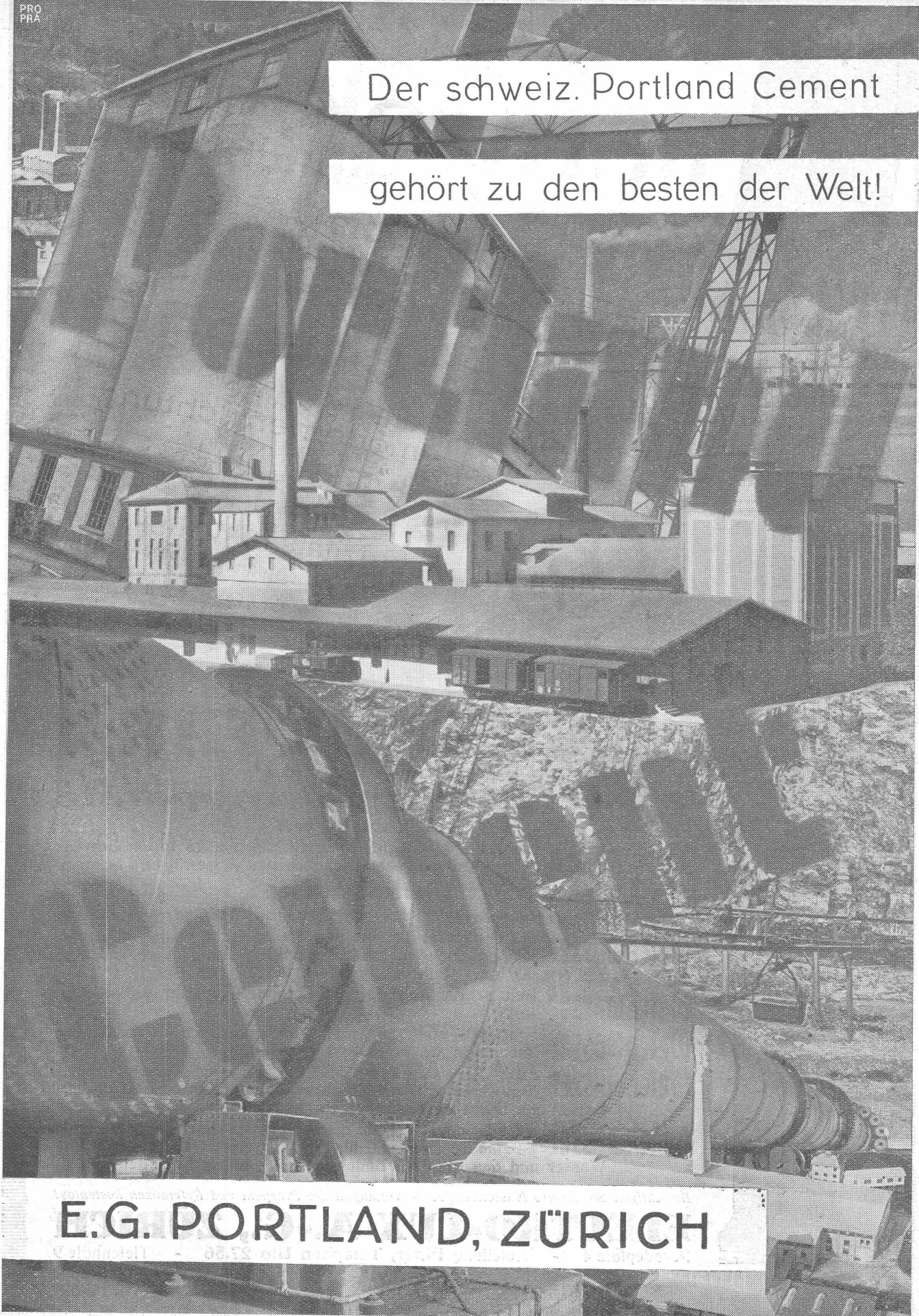
Fundamentisierungen gegen
Feuchtigkeit und Grundwasser
Terrassen und Dachbeläge
Säurefeste Asphaltbeläge
Brückenisierungen

SPEZIALITÄT:
„MAMMUT“-Beläge

PRO
PRA

Der schweiz. Portland Cement

gehört zu den besten der Welt!



E.G. PORTLAND, ZÜRICH

lichtreklame

konturenlichtkörper

neon-
helium-
wolfram-

leuchtröhren

die reklame
moderner richtung

siemens

elektrizitäts-aktiengesellschaft
abteilung: siemens-schuckert
zürich 1
löwenstrasse 35

unverbindliche
ingenieurberatung
und kostenlose
ausarbeitung von
offerten



Der **grosse**
Erfolg der

ELECTROLUX-FILTER

der besten und einfachsten

Wasser-Enthärtungs-Apparate

ist kein **zufälliger**;

denn die Unannehmlichkeiten und Schäden, welche besonders in der Schweiz durch das sehr stark kalkhaltige Wasser entstehen, sind genügend bekannt.

Filtriertes Wasser

ist weich wie **Regenwasser**; alle Kalk- u. Magnesiumsalze sind restlos entfernt.

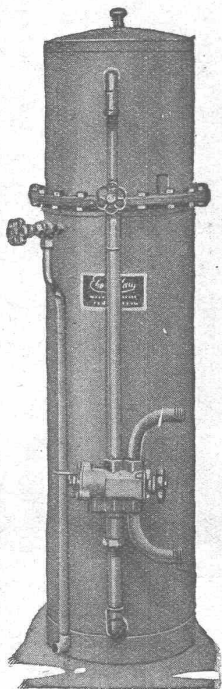
Weichwasser erzeugt **garantiert** keinen Kesselstein, weder in Dampfkesseln, Boilern, Zentralheizungen, Autokühlern, Kochgeschirren, Kaffeemaschinen, Leitungen etc.

Weichwasser löst schon gebildeten Kesselstein wieder vollständig auf!

Weichwasser spart 40—60% Seife und Waschmittel, **schont** die Wäsche und macht sie **weich** und **weiss**.

Weichwasser spart 30—40% Kaffee und Tee und kocht Fleisch, Gemüse, Teigwaren usw. viel **rascher gar** und macht sie **schmackhafter** und **leicht verdaulich**.

Weichwasser **verschönert** den Teint, macht die Haare **weich** und **glänzend**; ist zum Rasieren und für Kompressen das **einziggegebene** Wasser und das **ideale** Badewasser; es **erfrischt** ungemain.



Besichtigen Sie unsere Musteranlage! — Verlangen Sie Prospekt und Referenzen kostenlos!

ELECTRO-LUX A.-G., ZÜRICH

Paradeplatz 4 - Abteilung Filter, Telephon Ufo 27.56 - Tiefenhöfe 9