

Zeitschrift: Schweizerische Bauzeitung
Herausgeber: Verlags-AG der akademischen technischen Vereine
Band: 95/96 (1930)
Heft: 15

Werbung

Nutzungsbedingungen

Die ETH-Bibliothek ist die Anbieterin der digitalisierten Zeitschriften. Sie besitzt keine Urheberrechte an den Zeitschriften und ist nicht verantwortlich für deren Inhalte. Die Rechte liegen in der Regel bei den Herausgebern beziehungsweise den externen Rechteinhabern. [Siehe Rechtliche Hinweise.](#)

Conditions d'utilisation

L'ETH Library est le fournisseur des revues numérisées. Elle ne détient aucun droit d'auteur sur les revues et n'est pas responsable de leur contenu. En règle générale, les droits sont détenus par les éditeurs ou les détenteurs de droits externes. [Voir Informations légales.](#)

Terms of use

The ETH Library is the provider of the digitised journals. It does not own any copyrights to the journals and is not responsible for their content. The rights usually lie with the publishers or the external rights holders. [See Legal notice.](#)

Download PDF: 14.03.2025

ETH-Bibliothek Zürich, E-Periodica, <https://www.e-periodica.ch>

SCHWEIZERISCHE BAUZEITUNG

WOCHENSCHRIFT FÜR ARCHITEKTUR / INGENIEURWESEN / MASCHINENTECHNIK
REVUE POLYTECHNIQUE SUISSE

ORGAN DES SCHWEIZERISCHEN INGENIEUR- UND ARCHITEKTEN-VEREINS
UND DER GESELLSCHAFT EHEMAL. STUDIERENDER DER EIDG. TECHN. HOCHSCHULE.
GEGRÜNDET 1883 VON ING. A. WALDNER / HERAUSGEGEBEN VON ING. C. JEGHER

Vereins-Mitglieder, beim Verlag: Schweiz 32 Fr.,
Ausland 40 Fr. jährl.; Nicht-Mitglieder: Schweiz
40 Fr., Ausland 50 Fr., bei der Post abonniert
40 Fr. / Einzel-Nummern 1 Fr. zuzüglich Porto

VERLAG CARL JEGHER, ZÜRICH
Dianastrasse 5 / Postcheck VIII 6110
Tel.: Selnau 45.07 ■ In Kommission
bei Rascher & Cie., Zürich u. Leipzig

Inserate durch die Aktiengesellschaft der Unter-
nehmungen RUDOLF MOSSE, Zürich / Die
viergespaltene Colonelzeile 50 Cts., Titelseite
80 Cts., ausländ. Anzeigen 60 Cts., Titelseite 1 Fr.

W. STÄUBLI
Ingenieur
ZÜRICH 3

Zurlindenstrasse 115 Telephone: Uto 66.33

Industrie-Bauten

Projekte und Ausführung

STREBEL

KESSEL FÜR ZENTRALHEIZUNGEN

BUREAUX: ZÜRICH 1, TORGASSE 2

LUXFER

Verlangen Sie Prospekte

ROB. LOOSER & CIE., ZÜRICH

**Beton-Gitterfenster für Fabriken
sind billiger als schmiedeiserne**

Telephon: Selnau 72.05



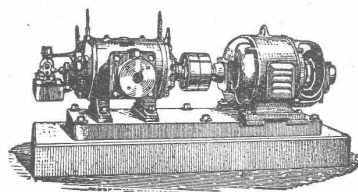
HEINRICH BRÄNDLI * HORGEN

Asphalt-, Dachpappen- und Holzcement-Fabrik

Asphalt-Beläge * Asphalt-Isolierungen

BURCKHARDT

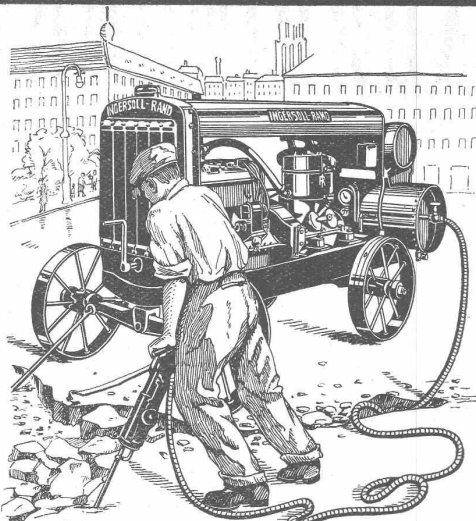
Kolben- und Rotations-
Maschinen
50 jährige Erfahrung



Riemenantrieb oder direkte
Kupplung mit Motoren
Erstklassige Ausführungen

KOMPRESSOREN — VAKUUMPUMPEN

MASCHINENFABRIK BURCKHARDT A. G. BASEL



INGERSOLL-RAND

Kompressorenanlagen

(fahrbar und stationär)

Gesteinsbohrhämmer

Betonbrecher

Betonstampfer

sind unerreicht leistungsfähig und ökonomisch

INGERSOLL-RAND ist d. führende Weltmarke in Qualität u. Absatz

VERKAUF

MIETE

Offerten und Ingenieurbesuch kostenlos durch

ROBERT AEBI & CIE., A.G., ZÜRICH

INGENIEURBUREAU

TELEPHON: SELNAU 17.50

MASCHINENFABRIK

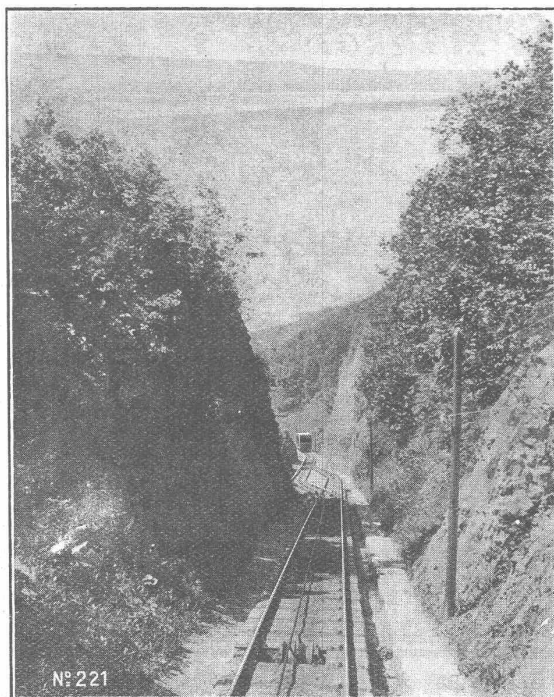
Gesellschaft der L. von Roll'schen Eisenwerke, Gerlafingen

Gegründet 1823

Werk „Giesserei Bern“ in Bern

Gegründet 1823

Konstruktionswerkstätten,
Eisengiesserei



Seilbahn Ligerz-Tessenberg (Bielsee)

Standseilbahnen

- Hebezeuge
- Eisenbahnmaterial
- Schützenanlagen und Wehreinrichtungen
- Zahnradbahnmaterial
- Kabelbaggeranlagen
- Allgem. Maschinenbau



Telegramme: Giesserei Bern
Telephon: Bollwerk 50.66

Reifler & Madliger

INGENIEURE

vormals A. Henry

Biel

Tiefbau-Unternehmung

Tiefbau:

Foundationen, Wasserbau, Bahnbau und Industriegeleise, Betonarbeiten.

Strassenbau:

Teermacadam, Teerungen und Bitumenbeläge
mittels Oberflächenbehandlung, Tränk- und Mischverfahren.
Asphaltarbeiten, Pflästerungen, Walzarbeiten.

Fahrbare Kompressoren und Steinbrecheranlagen.

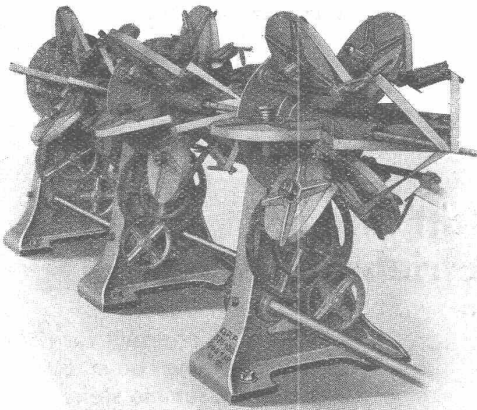
EISENBETON

E. RATHGEB
DIPL. ING. ZÜRICH
 ING. BUREAU: STAMPFENBACHSTR. 63
 TELEFON: HOTTINGEN 8992



Kabel- und Drahtseile

werden am besten auf
KRUPP-MASCHINEN
 hergestellt.



Tangentialbandspinner

SCHNELLVERSEIL- MASCHINEN TANGENTIALSPINNER

(Mehrere D. R. P.)

Sondermaschinen für Hoch-
 spannungskabel.

Bleikabelpressen, liegend u. stehend, f. größte Leistungen.

KRUPP GRUSONWERK, MAGDEBURG

VERTRETER: SPOERRI & Co., ZÜRICH Walchestr. 27

VEREINIGTE DRAHTWERKE A.G. BIEL



Präzisgezogenes Material in **Eisen** und **Stahl**, aller Profile, für Maschinenbau, Schrauben-
 fabrikation und Fassondreherei.

Transmissionswellen. — **Band Eisen** und **Bandstahl**, kaltgewalzt.

Gepresste Tore Eiserne Fenster

für Industrie-
bauten, Lager-
häuser, u. s. w.
liefert als
Spezialität

BUSS & C BASEL

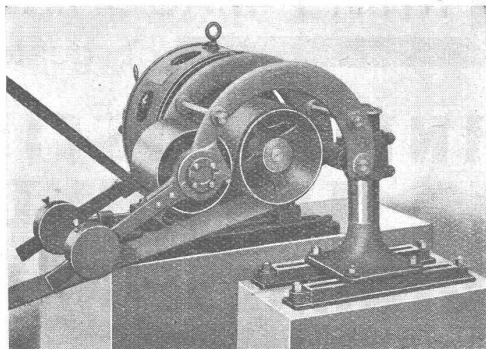


GESELLSCHAFT DER
VON **L. ROLL** SICHEN
EISENWERKE IN GERLAFINGEN



WERK: **EISENWERK CLUS** KLUS

LENIX-GETRIEBE



Lenix Typ B (mit zwei Hebeln).

**Direkter Antrieb
bei grössten Uebersetzungs-Verhältnissen
und kleinsten Achsendistanzen**

Sparen Vorgelege, Kraft, Riemen und Platz

Geliefert für Uebertragungen bis 1000 PS, 1200 mm
Riemenbreite und Uebersetzungen bis 1:25

WERK: **GIESSEREI OLTEN** OLTEN

**Rohguss
zu Riemenscheiben und Zahnrädern
jeder Grösse und Konstruktion.**



die anerkannt beste Lackfarbe der Welt.
Hochglänzend und Matt.

Generalvertreter für die Schweiz:
C. Hässig, Elisabethenstrasse 11, Basel.

Statt Ihre Betriebsmittel festzulegen,

weil Sie als Sicherheit für richtige
Vertragserfüllung beim Bauherrn
10% der Bausumme stehen lassen
oder Garantie durch eine Bank
leisten müssen,

**nehmen Sie eine
Garantie-Versicherung**

bei der



„ZÜRICH“ Allgem. UNFALL
und Haftpflicht-Versicherungs-Aktiengesellschaft
Generaldirektion in ZÜRICH Mythenquai 2

Vergünstigungen gemäß Vertrag mit
dem Schweizerischen Ingenieur- und
Architekten-Verein beim Abschluß von
Unfall-Versicherungen

UTO-AUFZÜGE

die schnelllaufenden Personen- und Warenaufzüge mit automatischer Feineinstellung liefert Schutzmarke

UTO Aufzug- u. Kranfabrik A.-G. Altstetten-Zürich



Was ist Therma-Spezial-Email?

Eine Glas-Grund-Email in ansprechender blaugrauer Farbe, in welcher die Therma-Herde in neuerer Zeit auf den Markt gelangen.

- Vorzüge:
- Hochelegantes Aussehen
 - Rostfrei
 - Schlagfest
 - Bequeme Reinigung
 - Billiger Preis

Bevorzugen Sie diese Neuerung allen übrigen Herd-Ausführungen, weil Sie damit Ihre besten Erfahrungen machen werden.

„Therma“ A.G. Schwanden (Starus)

Besichtigen Sie unsern Stand Nr. 911, Halle III, an der diesjährigen Mustermesse in Basel.



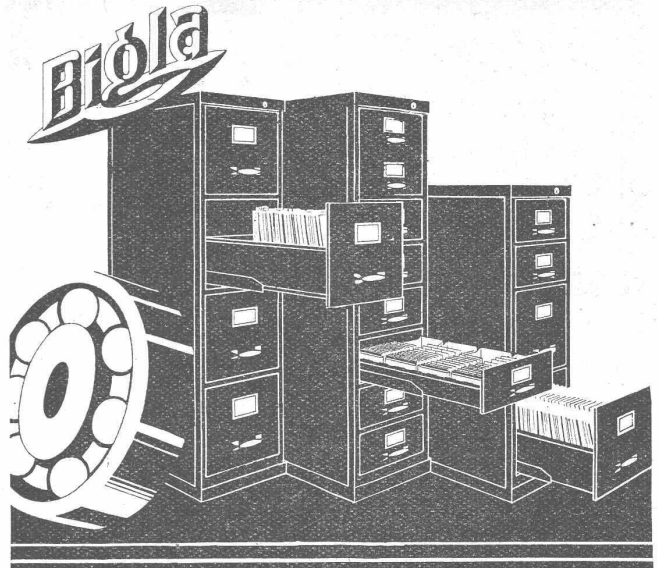
BAMAG TRANSMISSIONEN

sind auf Grund eines jahrzehntelangen wissenschaftlichen Studiums u. langjähriger, umfangreicher Versuche auf dem Gebiete der Wirtschaftlichkeit und Betriebssicherheit eingehend durchforscht. Sie verbürgen grösste Sparsamkeit durch Verringerung der Verluste um 40 bis 60% des Betriebstoffverbrauches, der Wartung und des Verschleisses, und sind in diesen Vorzügen unvergleichlich.

Berlin-Anhaltische Maschinenbau Aktiengesellschaft Dessau

Zweigniederlassung der BAMAG-MEQUIN Aktiengesellschaft

Vertreter: MAX SPEERLI, Ing., HÖNGG bei Zürich, Zürcherstr. 93



Die Schubladen der „Bigla“-Stahlmöbel gleiten auf unverwüßlichen, patentierten Kugellagerführungen spielend leicht und ohne Lärm, selbst bei schwerer Belastung. Sie können glatt und ohne jeden Anschlag herausgezogen werden. Für tadellose Ausführung wird jede Garantie übernommen.

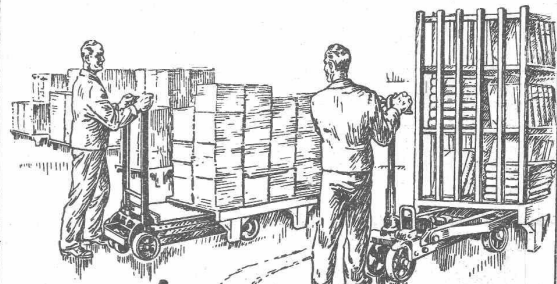
Bigler, Spichiger & Cte A-G Biglen-Bern

Verlustquellen in der Werkstatt!

UNKOSTENKURVE

Runter

mit der **Transport-UNKostenkurve**
durch den **Hubwagen „Schildkröte“**
die führende Marke



ERNST WAGNER - APPARATEBAU REUTLINGEN (WÜRTT.)
Generalvertreter für die Schweiz:
BACHOFEN & Co., USTER (Schweiz) - Tel.: No. 36



Ventilatoren

jeder Art, für alle Leistungen und Bedürfnisse, ferner komplette, neuzeitliche lufttechnische Anlagen, erstellt seit über 30 Jahren die

Ventilator A.-G., Stäfa-Zürich

Ausschliessliche Spezialfabrik

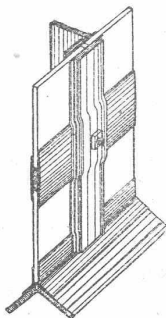


Rauch's
Reform-Rabitz

Bester Putzmörtelträger

für Verputz von Wänden, Decken, Säulen, Gewölben etc.
Leicht, biegsam, rost- und feuersicher, isolierend
in Rollen von 10 m., 15, 20, 25 u. 100 cm.

Rauch's Reform-Rabitzwerk
Bützberg (Bern)



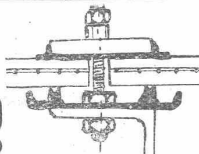
Kittlose Verglasung

Oberlichter, Fenster, ab-
solut luft- u. wasserdicht

(Siche Artikel „Die kittlosen Fenster des Krematori-
ums Rütli“ i. d. „Schweiz Bauzeitung“ v. 15. März 1930)

H. R. KELLER, Ing.

ZÜRICH Freiestrasse 103
Telephon: Limmat 13.77



SOCIÉTÉ RATEAU PARIS

KREISELPUMPEN u. VENTILATOREN

für alle Betriebe

KOMPRESSOREN u. GEBLÄSE

DAMPFTURBINEN

für jede Leistung

ARMATUREN

für Wasser, Dampf, Gase, Oele, Petroleum etc.

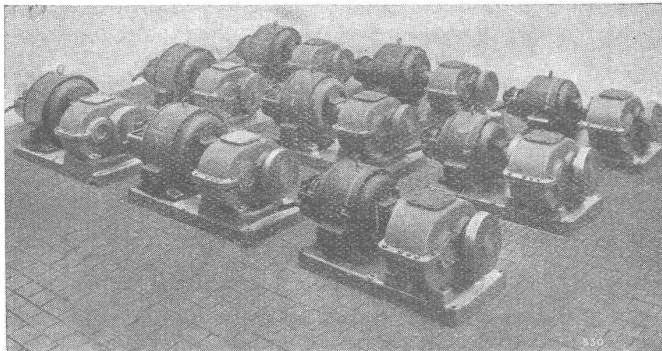
Dank ihrer hohen Wirkungsgrade, absoluten Betriebs-
sicherheit, langen Betriebsdauer und minimalen
Betriebskosten, haben die **RATEAU**-Apparate Welt-
ruhm erreicht.

Unverbindliche Ausarbeitung von Projekten und Kosten-
voranschlägen durch Fachingenieure

ALLEIN-VERTRETER für die SCHWEIZ

A. BOKHANOWSKY, Dipl.-Ing. E. T. H.

Tödistraße 60 ZÜRICH Tel. Uto 3462



Maag-Zahnräder A.-G. Zürich

Serie

**Doppelübersetzungs-
Reduktionsgetriebe**

25 PS, 950/53 T/min

Tourenenerhöhungsgefriebe

Zahnradpumpen

Zahnräder für alle Verwendungszwecke

Joh. Müller Centralheizungen als Spezialität

RÜTI (ZCH) TEL. 30 • ZÜRICH 1, BELLEVUE, TEL. HOTTINGEN 324 • CHUR, TEL. 160



LASTWAGEN 1½ bis 6 t FÜR ALLE BETRIEBSZWECKE
IN UNÜBERTROFFENER QUALITÄT

EIN BESUCH IN UNSEREN WERKEN IN ARBON WIRD SIE ÜBERZEUGEN

SAURER
 ARBON • BASEL • MORGES • ZÜRICH



Rollenbahnen,
 das automatische Fördermittel
 für
 kostenlosen Stückgut-Transport!
 Elevatoren, Bandtransporteure,
 Schräg- und Horizontal-
 Plattenbandförderer,
 Kreistransporteure
 beziehen Sie vorteilhaft
 aus unseren neuzeitlich eingerichteten Werkstätten.

Rheinische Transportanlagen
 Gesellschaft m. b. H.
 Mannheim-Rheinau 10

VERTRETER FÜR DIE SCHWEIZ:
 Aktiengesellschaft vorm. Hämmerle & Co., Zofingen

Weißkalk

in Stücken und feinsten Pulverform
 (Kalkhydrat)

für Bau- und Chemische Industrie

Kalkfabrik St. Ursanne, Jura, Teleph. 22

Aus Zuschriften:
 Wohnungsfürsorgegesellschaft e.V. Berlin:
 Wir stellen in diesem Zusammenhang fest,
 dass die Tapeten in unserer Mitglieder-
 versammlung grossen Anklang gefunden ha-
 ben. ● Prof. Dr. Ing. e. h. Poelzig: Die Bau-
 haustapeten sind wirklich gut. ● Prof. Dr.
 Ing. e. h. Gropius: Es liegt mir sehr daran
 wenn die Wohnungen mit den neuen Bauhaus
 tapeten ausgestattet werden. ● Reg.-Bau-
 meister Dr. Ing. Rich. Döcker in Stuttgart:
 Die in diesem Katalog enthaltenen Muster
 sollten als Standardmuster für Tapeten
 für das nächste Jahrzehnt mindestens be-
 stehen bleiben. ● Arch. A. K. in C.: Die Bau-
 haustapeten sind das, was uns bisher fehl-
 te. ● Reg.-u. Baurat N.: Gefällt mir ausser-
 ordentlich. ● O. H. Essen: Diese Karte fin-
 det sehr starken Anklang. ● Arch. K. G. Fr.:
 Ich finde Dessins und Farbstellung aus-
 gezeichnet. ● Arch. G. E.: Ich habe sehr
 starken Anklang... Arch. O. H., alle: Beab-
 sichtigte Siedlung in Köln. ● Die Bauhaus-
 tapeten fallen sehr rasch & co bramsche bei osnabrück
 mir auf die Sinne. ● Arch. G. E.:
 war davon sehr eingenommen... Arch. G. E.:
 Wir werden nicht versäumen, die uns sehr
 zusagenden Bauhaustapeten zu verwenden..

**bauhaus
 tapeten**



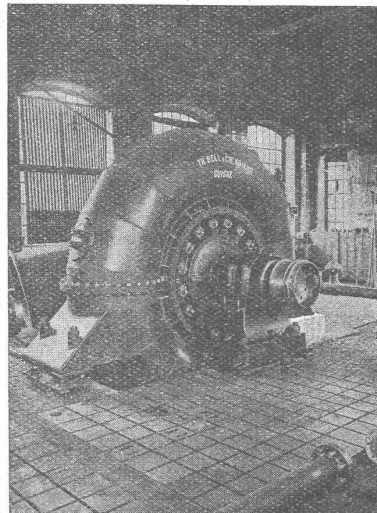
Zweigniederlassung:
Zürich
 Militärstr. 108
 Stahlwellblech- und
 Holzrolladen aller Art
 Jalousieläden
 Sonnenstoren

AT. C. ANHEN ZÜRICH

A.-G. der
Maschinenfabrik
von

Theodor Bell & Cie.

**Kriens-
Luzern**
Gegründet 1855

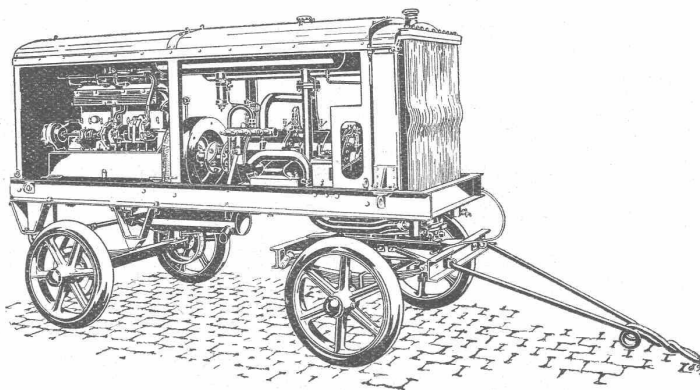


Moderne Francis-Spiral-Turbine
von 8800 PS bei 66 m Gefälle.

Wasserturbinen

für alle Gefälle und Leistungen,
Bell - Schnellläufer - Turbinen,
Regulatoren, Rechen, Schützen,
Stauwehre, Druckleitungen,
Bell-Kugelschieber, Komplett
hydraulische Anlagen. Blech-
arbeiten für die Zementfabri-
kation. Kesselschmiedearbeiten
aller Art.

SLM-WINTERTHUR ROTATIONS-KOMPRESSOREN



Fahrbare Kompressoranlage
„S. L. M.-Winterthur.“

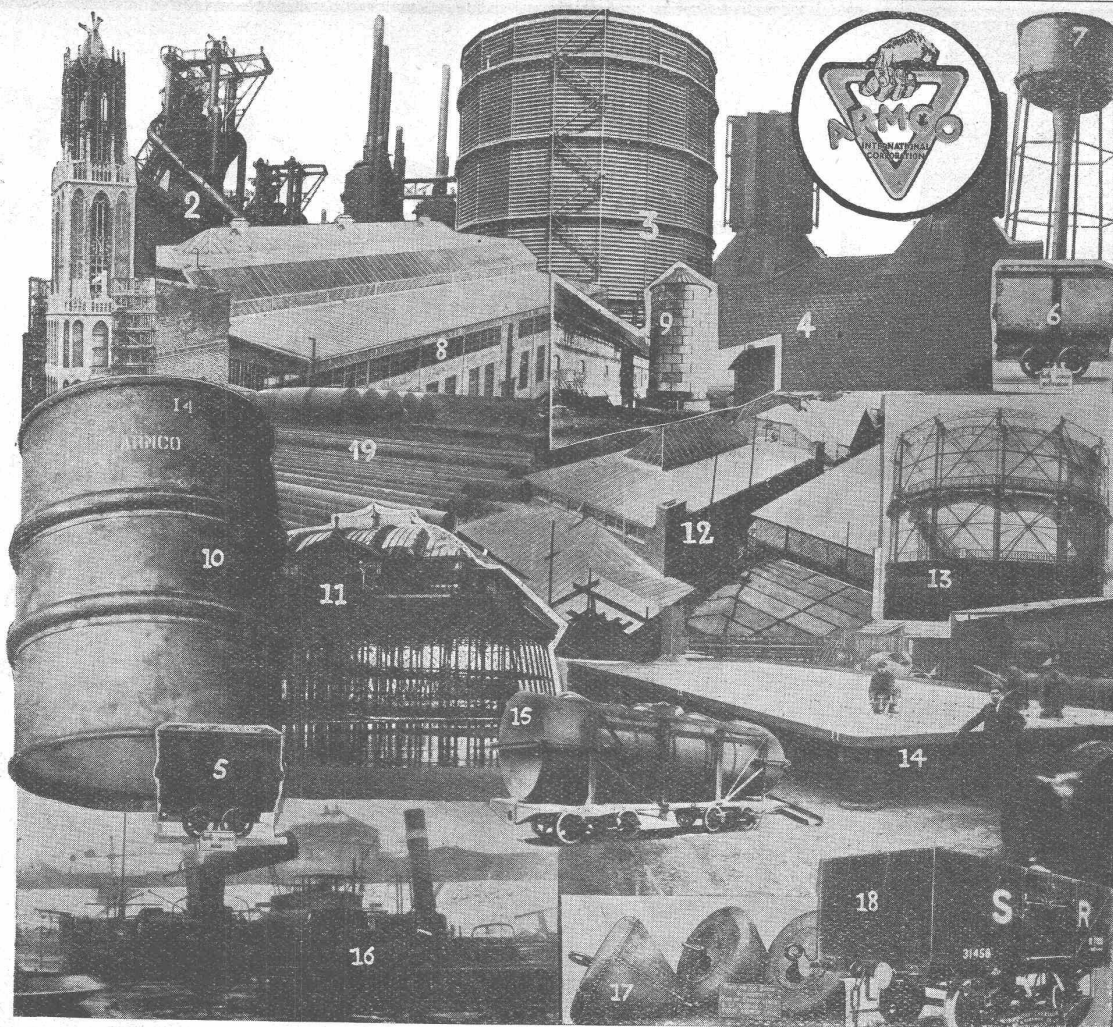
für alle Zwecke

Ortsfeste und
fahrbare Anlagen

für Drücke bis 16 Atm.
und Vakuum bis 99 %

Zahlreiche
Referenzen

Schweizerische Lokomotiv- und Maschinenfabrik, Winterthur



Armco-Eisen in Europa

LEGENDE:

1. Fundament-Anker, Kathedrale v. Utrecht. 2. Hochöfen der Bethlehem-Werke. 3. Trockengasometer. 4. Chanard Aspiratoren in Comentry. 5-6. Kohlenwagen der Minen von Saint Eloi. 7. Wasserreservoir. 8. Bedachung aus Armco-Baublech in Genthin. 9. Getreide-Silo. 10. Tankfass für Oel und Petrol. 11. Pier der Stadt Blackpool, England. 12. Bedachung der Siemens-Schuckert-Werke mit Armco-Baublech. 13. Gasometer in Tilburg, Holland. 14. Salz-Verdampfungspfannen, Salinen von Miserey. 15. Oel- und Petrol-Tankwagen, Irak. 16. Rhein-Schleppdampfer der Stinnes-Werke. 17. Wasser-Bojen. 18. Materialwagen der Southern Railways, England. 19. Druckluftleitungen in den Saar- und Mosel-Minen.

Armco-Eisen kommt in ganz Europa in immer vermehrtem Masse zur Anwendung. Armco-Eisen ist das reinste Eisen, das heute auf industriellem Wege hergestellt werden kann. Seine Reinheit, derjenigen des alten Puddel-Eisens noch überlegen, verleiht ihm die Widerstandskraft gegen Rost, die bekanntlich dem Eisen von früher eigen war. Sein Preis, ein Erfolg der modernen Fabrikations-Verfahren, macht aus ihm ein Metall für allgemeinen Gebrauch. Seine Verwendung garantiert die geringsten Kosten pro Dienstjahr.

Erzeugung von Armco-Eisen in Europa: England, Frankreich, Deutschland (Vereinigte Stahlwerke A.-G.), The Armco International Corporation, 123, Avenue de Villiers, Paris.

Lager in feuerverzinkten Armco-Tafel-Blechen:

FRANCILLON S. A.
KÜDERLI & CIE.
E. SCHOCH A.-G.

LAUSANNE
ZÜRICH
BASEL

Generalvertreter für die Schweiz:

DRS. ING. HONEGGER & KOENIG
Sonnenquai 10 - ZÜRICH - Tel. Hott. 19.19

ZUR BEACHTUNG:
Schweissen Sie Armco-Konstruktionen mit „Armco-Schweisdraht“. Umhüllte Armco-Schweisstäbe: La Soudure Electrique Auto-gène S. A., Lausanne.

ARMCO-EISEN

Lichtreklame

Konturenlichtkörper

neon-
helium-
wolfram-

Leuchtröhren

die reklame
moderner richtung

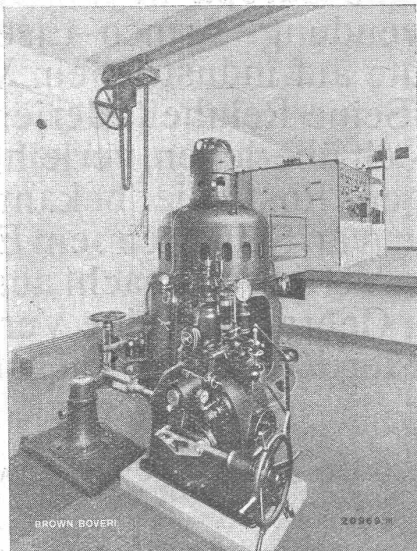
siemens

elektrizitäts-erzeugnisse a.g.
abteilung: siemens-schuckert
zürich 1
löwenstrasse 35

unverbindliche
ingenieurberatung
und kostenlose
ausarbeitung von
offerten.



B B C



E. W. des Kantons Zürich, Zentrale Glattfelden
400 kVA: 500 V. 500 Umdrehungen, 50 Perioden.

Bedienungslose

Wasserkraftwerke

Keine Betriebslöhne!

Keine Bedienungsfehler!

Stossfreies Zuschalten auch der grössten Einheiten.
Inbetriebnahme vom Hauptwerk aus von Hand oder
selbsttätig in Abhängigkeit der Zeit, des Wasser-
standes oder des Leistungsbedarfes.

Geliefert und in Auftrag:

24 Zentralen mit 28 Generatoren von insgesamt 45 000 kVA.

Bisher grösste Einheit: 7500 kVA.

A.G. BROWN, BOVERI & C^{IE} BADEN (SCHWEIZ)
Verkaufsbureaux: Baden, Basel, Bern, Lausanne