

**Zeitschrift:** Schweizerische Bauzeitung  
**Herausgeber:** Verlags-AG der akademischen technischen Vereine  
**Band:** 95/96 (1930)  
**Heft:** 21

## **Werbung**

### **Nutzungsbedingungen**

Die ETH-Bibliothek ist die Anbieterin der digitalisierten Zeitschriften. Sie besitzt keine Urheberrechte an den Zeitschriften und ist nicht verantwortlich für deren Inhalte. Die Rechte liegen in der Regel bei den Herausgebern beziehungsweise den externen Rechteinhabern. [Siehe Rechtliche Hinweise.](#)

### **Conditions d'utilisation**

L'ETH Library est le fournisseur des revues numérisées. Elle ne détient aucun droit d'auteur sur les revues et n'est pas responsable de leur contenu. En règle générale, les droits sont détenus par les éditeurs ou les détenteurs de droits externes. [Voir Informations légales.](#)

### **Terms of use**

The ETH Library is the provider of the digitised journals. It does not own any copyrights to the journals and is not responsible for their content. The rights usually lie with the publishers or the external rights holders. [See Legal notice.](#)

**Download PDF:** 15.03.2025

**ETH-Bibliothek Zürich, E-Periodica, <https://www.e-periodica.ch>**

# SCHWEIZERISCHE BAUZEITUNG

WOCHENSCHRIFT FÜR ARCHITEKTUR / INGENIEURWESEN / MASCHINENTECHNIK  
REVUE POLYTECHNIQUE SUISSE

ORGAN DES SCHWEIZERISCHEN INGENIEUR- UND ARCHITEKTEN-VEREINS  
UND DER GESELLSCHAFT EHEMAL. STUDIERENDER DER EIDG. TECHN. HOCHSCHULE  
GEGRÜNDET 1883 VON ING. A. WALDNER / HERAUSGEGEBEN VON ING. C. JEGHER

Vereins-Mitglieder, beim Verlag: Schweiz 32 Fr.,  
Ausland 40 Fr. jährl.; Nicht-Mitglieder: Schweiz  
40 Fr., Ausland 50 Fr., bei der Post abonniert  
40 Fr. / Einzel-Nummern 1 Fr. zuzüglich Porto

VERLAG CARL JEGHER, ZÜRICH  
Dianastrasse 5 / Postcheck VIII 6110  
Tel.: Selnau 45.07 ■ In Kommission  
bei Rascher & Cie., Zürich u. Leipzig

Inserate durch die Aktiengesellschaft der Unter-  
nehmungen RUDOLF MOSSE, Zürich / Die  
viergespaltene Colonelzeile 50 Cts., Titelseite  
80 Cts., ausländ. Anzeigen 60 Cts., Titelseite 1 Fr.

## Behälterbau

Druckrohre, Tanks, Silos, Bunker,  
Kessel, Blecharbeiten, Gasbehälter  
etc.

Brücken-, Hoch- u. Industriebauten,  
Masten, Stauwehre, Krane, Fenster,  
Tore, Türen

### BUSS & BASEL

# OTIS-AUFZÜGE

Mit Microsteuerung — Unbegrenzte Hubhöhen — Höchste Geschwindigkeiten

Telephon: Selnau 21.66 OTIS-AUFZUGSWERKE, FABRIK ZÜRICH Birmensdorferstraße 273



## HEINRICH BRÄNDLI \* HORGEN

Asphalt-, Dachpappen- und Holzcement-Fabrik

### Asphalt-Beläge \* Asphalt-Isolierungen

# STREBEL

KESSEL FÜR ZENTRALHEIZUNGEN

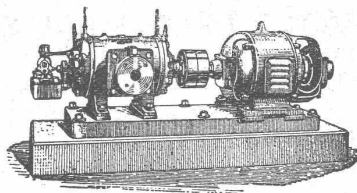
BUREAUX: ZÜRICH 1, TORGASSE 2

Schnelle Ausführung von  
**Eisenkonstruktionen**  
Eisenbaugesellschaft Zürich  
in Zürich

Vereinigte Werkstätten Löhle & Kern A.-G. für  
Eisenbau und W. Koch & Cie., Abt. Eisenbau

# BURCKHARDT

Kolben- und Rotations-  
Maschinen  
50 jährige Erfahrung

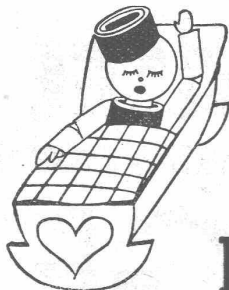


Riemenantrieb oder direkte  
Kupplung mit Motoren  
Erstklassige Ausführungen

## KOMPRESSOREN — VAKUUMPUMPEN

MASCHINENFABRIK BURCKHARDT A. G. BASEL

### Sie ist geboren!



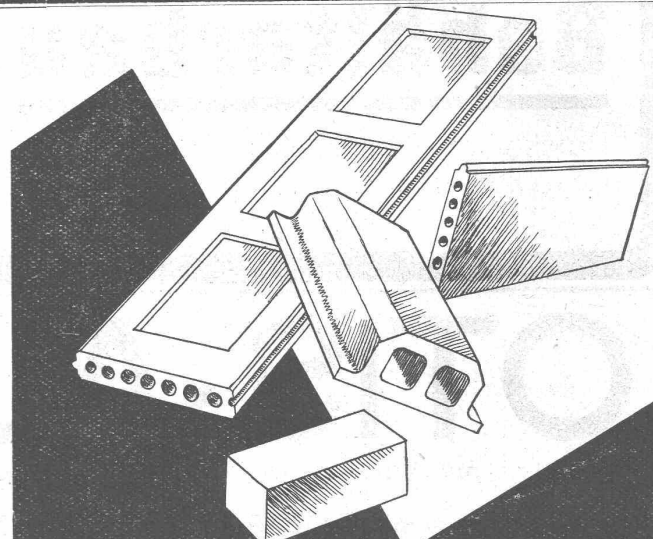
## BIKORMA

die vielseitige Isoliermatte.

Drei Paten haben an ihrer Wiege gestanden, und jeder hat ihr eine kostbare Gabe mit auf den Weg gegeben. Drei so wertvolle Gaben wie: Isolierfähigkeit gegen Schall, gegen Feuchtigkeit und gegen Wärme und Kälte. Diese Eigenschaften machen BIKORMA, die bituminöse Korkmatte, als Isoliermatte zum Unterlegen von Linoleum-Belägen auf Holz und besonders auf massiven Böden, zur schallsicheren Verkleidung von Wänden, kurzum zu jeder Art Isolierung gegen Schall und Erschütterung hervorragend geeignet.

BIKORMA stellt sich Ihnen gern *persönlich* vor; sie kommt *unverbindlich* durch die Post zu Ihnen

**Walther Frick-Glass, Altstetten-Zch.**  
SPEZIALHAUS FÜR BAU-ISOLIERUNGEN



## Armierte Wand- und Deckenplatten Schwemmsteine, Decken- hohlkörper, Bimsbetonplatten la. Bimskies

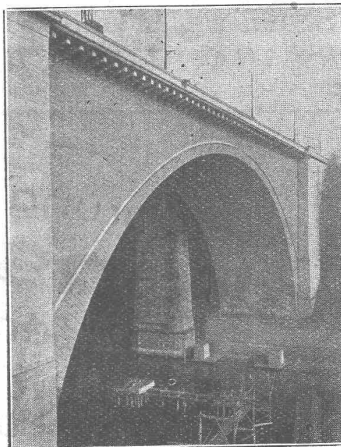
**A.G. FÜR BIMSBETON-INDUSTRIE**  
ZÜRICH UNIVERSITÄTSTR. 69 TEL. LIM. 4106

WIE VERLEIHE ICH DEM BETON DAS  
SEINEM GEFÜGE ENTSPRECHENDE  
AUSSEHEN?

DURCH BEHANDLUNG MIT CONTEX

einem Lack, der kurz vor dem Betonieren auf die glatte Schalung gestrichen wird. Er verzögert das Abbinden an der Berührungsstelle. Sofort nach dem Ausschalen wird gebürstet oder mit kräftigem Wasserstrahl abgespritzt, womit das natürliche Gefüge des Betons zu Tage tritt.

Alleinvertrieb durch CONTEX S.A., GENÈVE  
Case Rive 244



LORRAINEBRÜCKE  
IN BERN

PROJEKT UND  
BAULEITUNG:

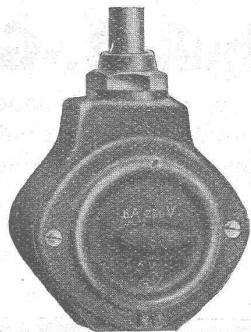
MAILLART, INGR.

KLAUSER UND  
STREIT, ARCH.

AUSFÜHRUNG:  
LOSINGER U. CIE.

# ADOLF FELLER HORGEN

FABRIK ELEKTRISCHER APPARATE



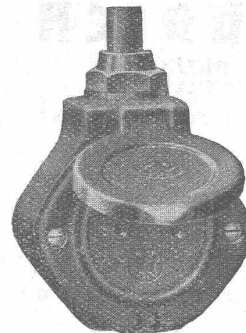
No. 8100/07 „J“

## Illustr. Sonderprospekt Nr. 75

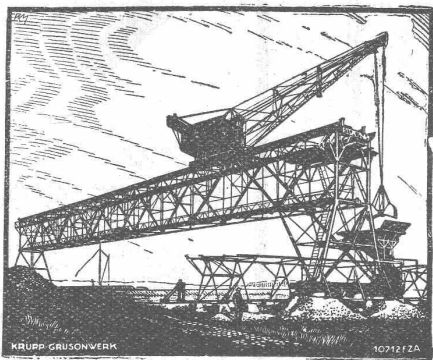
über

### EINHEITS-MATERIAL

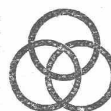
sämtliche Drehschalter und Steckkontakte, 6 Amp., 250 Volt, für trockene, feuchte und nasse Räume (Montage auf Putz), sowie für Unterputzmontage; laut Attesten der technischen Prüfanstalten des S. E. V. zur Führung des offiziellen Qualitätszeichens berechtigt, erschienen.



No. 8202 „J“



## Lastenförderung durch KRUPP-HEBEZEUGE



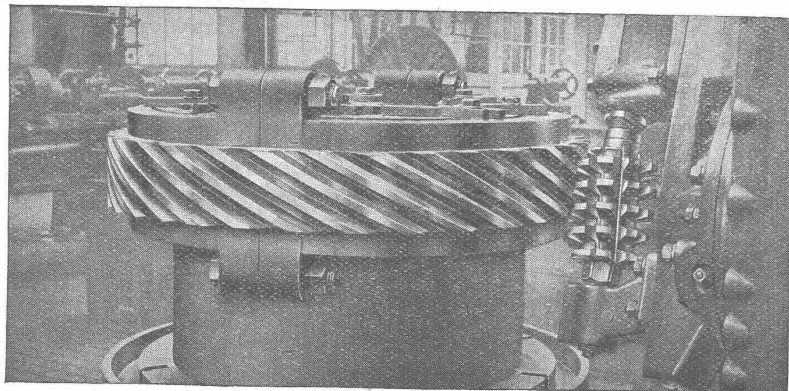
Verladeanlagen für Kohle, Erze usw.  
 Bahnwagen-Kipper und -Aufzüge  
 Krane für jeden Verwendungszweck  
 Schiebebühnen und Spille  
 Kleinhebewerkzeuge (Daumenkräfte für Lasten  
 bis 200 t und Hubhöhen bis 600 mm)

## KRUPP GRUSONWERK, MAGDEBURG

VERTRETER:

SPOERRI & CO., ZÜRICH,

Walchestrasse 27



## ZAHNRÄDER- FABRIK

Sauter, Bachmann & Cie., Netstal

Zahnräder für jeden  
Verwendungszweck.

Grosses Steuerrad für Schiffs-Dieselmotor.

**ZÜRICH**

DREIKÖNIG-  
STRASSE 53

TEL.: SELNAU 81.92

**BERN**

WERDTWEG 5

TEL.: CHRIST. 19.70

# Tiefbohr- u. Baugesellschaft A.-G.

Sondierungen - Tiefbohrungen - Grundwasserfassungen mit Filterbrunnen  
Pumpwerke - Automatische Heberleitungen - Seeleitungen - Taucher-  
arbeiten - Bohr-Pressbetonpfähle - Grundwasserabsenkung für Fundationen

Klärung u. Reinigung von Wasser u. Abwasser

SPEZIALITÄT: Schnellfilter System Peter

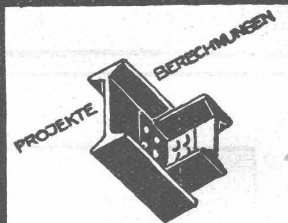
Projekte

Ueber 200 Anlagen ausgeführt

Ausführungen



**ELECTRO LUX A. PARADEPLATZ 4 ZÜRICH**  
G. ABT. KÜHLSCHRÄNKE



**EISEN  
KONSTRUKTION**  
KITTLOSE  
GLASBEDACHUNGEN  
BAU- & KUNST-  
SCHLOSSERARBEITEN  
**GEBR. TUCHSCHMID  
FRAUENFELD**

**Treib-  
Riemen**

GOLDENE MEDAILLE an der  
intern. Ausstellung in Barcelona  
**E. Weiss, Affoltern a/A**  
Telephon 49

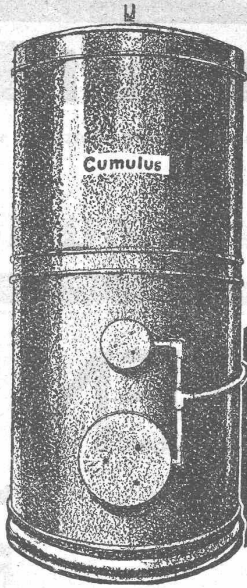
**HOTEL  
Habis-Royal**  
Bahnhofplatz  
ZÜRICH

Restaurant  
Sitzungszimmer

Verwenden Sie für  
**Kalkfarbenanstriche**  
das

Kalkfarben-Bindemittel  
**„ANNEX“**

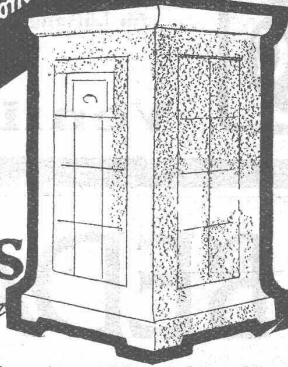
Alleinfabrikant:  
**Karl Bubenhofer**  
Gossau, St. Gallen  
Farbenfabrik  
Telephon 15 Gegründet 1908



**Cumulus**  
elektr. Heisswasserspeicher

*Elektr. Akkumulier-Apparate  
zur Ausnützung des billigen Nachtstromes*

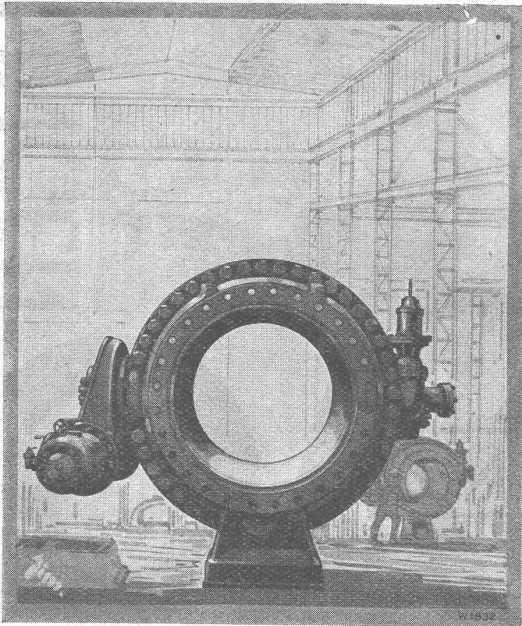
**Primulus**  
elektr. Akkumulier-Ofen



Verlangen Sie  
unsere Kataloge

*Ganz automatisch. Unerreichte Qualität. Unübertroffen  
im Nutzereffekt.*  
**Fr. Sauter A.G. Basel**

# Escher Wyss & Co., Zürich



## ESCHER WYSS KUGEL- SCHIEBER

**Der einzige** Drehschieber mit rein metallischen, bei Schieberbetätigung entlasteten Dichtungsflächen und daher absoluter Dichtheit in geschlossener Stellung.

**Vollkommen glatte Wasserführung bei offenem Schieber.**

Schieber bis 2000 mm Lichtweite und für Drücke bis 1000 m ausgeführt und seit Jahren im Betriebe bewährt.

**ESCHER WYSS & CIE.**

74/29

## BLITZ-GERÜST OHNE STANGEN

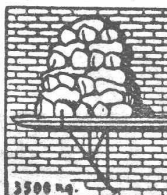
das Ideal aller Gerüste für Fassaden von Wohn- und Geschäftshäusern, Kirchen und für innen-Räume, wie Kirchen- und Saaldecken, Treppenhäuser usw.

Mietweise Erstellung  
für Um- und Neubauten durch:

**GERÜSTGESELLSCHAFT A. G.**  
ZÜRICH 7 ALTSTETTEN

Tel.: Hottingen 21.84

Tel.: Uto 52.09



Sowle durch folgende Baugeschäfte:

Zürich: Fietz & Leuthold A.-G.  
Zürich: Fr. Erismann, Ing.  
Winterthur: J. Häring  
Andelfingen: E. Landolt-Frey  
Bern: Kurt Rieser  
Luzern: E. Berger  
Bubikon: A. Oetiker  
Basel: Eug. Berli  
Glarus: Karl Schweizer-Stüssy

Hochdorf: Aug. Ferrari  
Genf: Ed. Cuénod S. A.  
Neuhausen: Ad. Osswald  
Herisau: H. Müller  
St. Gallen: Sigrist, Merz & Co.  
Olten: Otto Ehrensperger  
Solothurn: F. Valli  
Biel: Otto Wyss



# Patentierte **VISCIN**-Luftfilter

für Lüftungs- und Heizungs-Anlagen, Turbogeneratoren, Kompressoren, Motoren usw.

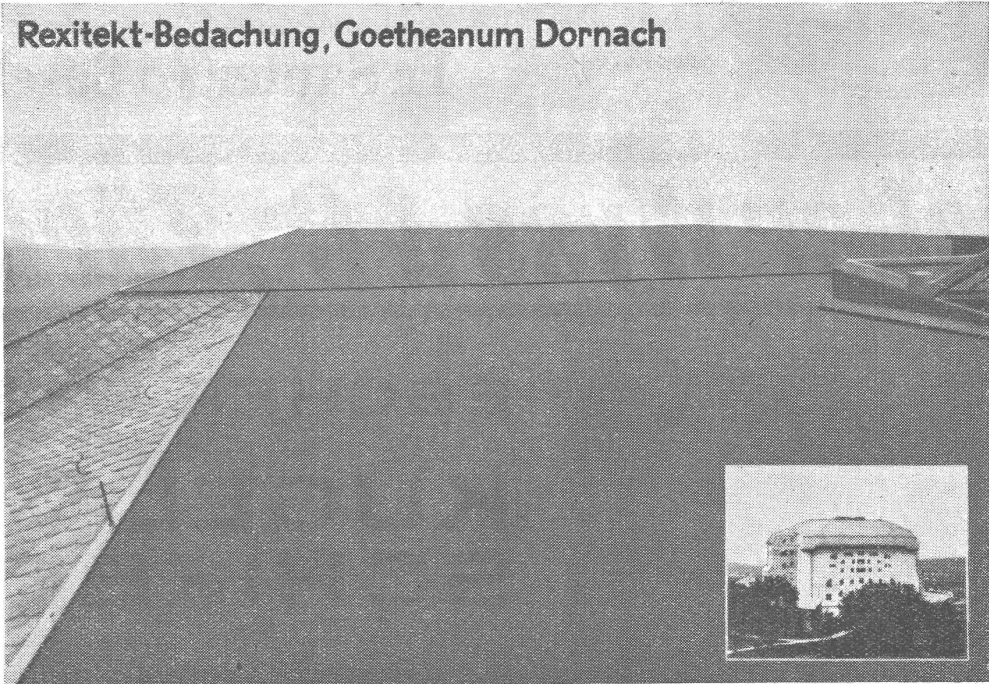
BESTES FILTER DER GEGENWART

**Ventilator A.-G., Stäfa-Zürich**

# BEDACHUNGEN

ISOLIERUNGEN

Rexitekt-Bedachung, Goetheanum Dornach



ABDICHTUNGEN

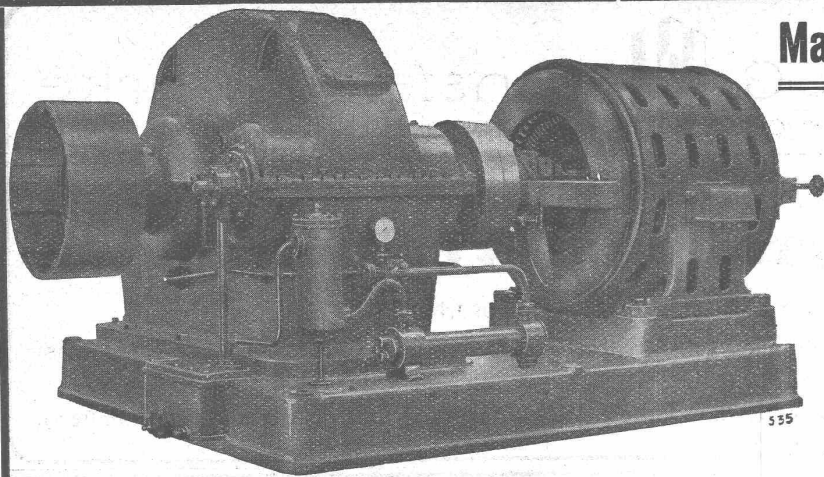
# VEDAG

MUTTENZ

Vereinigte Dachpappen-Fabriken Aktiengesellschaft Berlin, Zweigniederlassung Muttenz fabriziert Isolations-, Dichtungs- und Bedachungsmaterialien auf wissenschaftlicher Basis und mit den Erfahrungen einer über 80-jährigen Praxis. – Auf Wunsch stehen wir mit Vedag-Fachmännern den ausführenden Firmen jederzeit zur Verfügung.

**Joh. Müller** Centralheizungen  
als Spezialität

RÜTI (ZCH) TEL. 30 • ZÜRICH 1, BELLEVUE, TEL. HOTTINGEN 324 • CHUR, TEL. 160



# Maag-Zahnräder A.-G. Zürich

**Reduktions-Getriebe  
für Zentral-Antrieb  
von Zement-Mühlen  
mit universal nachgiebiger  
Kupplung nach unserm  
Patent**

Reduktions-Getriebe für den seitlichen Antrieb einer Zementmühle, 600 PS, 975/125 T/Min.

## Schweizerischer Verband beratender Ingenieure (A. S. I. C.) (Gegründet 1912)

Die Mitglieder dieses Verbandes, in nachstehender Liste alphabetisch aufgeführt, sind von Lieferanten und Unternehmungen unabhängige, schweizerische Ingenieure mit Hochschulbildung und ausgedehnter Erfahrung. Sie beschäftigen sich in ihren speziellen Tätigkeitsgebieten mit Projektierungen, Beratungen, Schätzungen, Gutachten, Schiedsgerichten, Ueberwachung und Prüfung von Arbeiten und Lieferungen. -- Nähere Auskunft erteilen die Mitglieder, sowie das Sekretariat, Grand Chêne 2, Lausanne, von dem auch eine Liste mit weiteren Angaben über die einzelnen Mitglieder und ihre Tätigkeit bezogen werden kann.

- |                                   |          |                           |                                    |            |                                   |
|-----------------------------------|----------|---------------------------|------------------------------------|------------|-----------------------------------|
| Dr. B. Bauer, Sempacherstrasse 53 | Zürich   | (E 1, 2, 4, 5)            | A. M. Hug, Wannenstrasse 13        | Thalwil    | (E 1, 3, M 1, 6)                  |
| F. Boesch, Pelikanstrasse 3       | Zürich   | (T 1, 4, 5)               | W. Hugentobler, Rorschacherstr. 21 | St. Gallen | (T 1, 3, 4, 5)                    |
| E. Bolleter, Biberlinstrasse 38   | Zürich   | (T 1, 2, 3, 4, 5)         | G. Kernen, Avenue des Alpes 10B    | Lausanne   | (M 2, 3, 4)                       |
| J. Bolomey, Avenue des Alpes 26   | Lausanne | (T 2, 3, 5)               | H. Meyer-Peter, Hofstrasse 139     | Zürich     | (T 1, 4, 5)                       |
| Ch. Borel, Chemin de l'Escalade 1 | Genève   | (T 3, O 1, 2, 3)          | R. Moor, Bellerivestr. 49          | Zürich     | (T 1, 3, 4, 5)                    |
| F. Bossardt, Gesegnetmattstr. 11  | Luzern   | (T 2, 3, M 1, 2, 3, 4)    | F. M. Osswald, Pflanzschulstr. 56  | Winterthur | (Akustik, M 1)                    |
| M. Brémond, rue Petitot 10        | Genève   | (T 1, 2, 3, 4, 5)         | S. de Perrot, St-Nicolas 1         | Neuchâtel  | (T 3, O 1, 2)                     |
| Dr. J. Büchi, Bahnhofstrasse 38   | Zürich   | (T 5)                     | H. Roth, Wernerstrasse 24          | Bern       | (T 4, 5, E 5)                     |
| C. Buttica, rue Beau Séjour 12    | Lausanne | (T 1, 2, 3, 4, 5)         | H. W. Schuler, Bahnhofstr. 37      | Zürich     | (E 2, 3, 4)                       |
| L. Fleisch, Grand-Chêne 2         | Lausanne | (M 1, 3, 4, 5, E 3, 4, P) | A. Sonderegger, Vadianstr. 32      | St. Gallen | (T 1, 4, 5)                       |
| A. Frick, Bürglistrasse 28        | Zürich   | (T 1, 2, 4, 5)            | A. Studer, St-Honoré 7             | Neuchâtel  | (T 1, 2, 3, 4, 5)                 |
| H. Gicot, avenue Gambach          | Fribourg | (T 3, 4)                  | Hugo Studer, Hadlaubstrasse 98     | Zürich     | (E 3, T 2, 5)                     |
| J. E. Goss, rue du Rhône 67       | Genève   | (M 1, 3, O 1, 2, 3)       | Dr. C. Sulzberger, Hadlaubstr. 111 | Zürich     | (E 1, 2, 4)                       |
| Dr. H. E. Gruner, Nauenstrasse 7  | Basel    | (T 1, 4, 5)               | A. Vaucher, chemin Vevèl 6         | Genève     | (T 4, 5, M 2, 3, 4, E 2, 3, 4, 5) |
| P. Gysi, Bolleysteasse 1          | Zürich   | (E 1, 2, 4, 5)            | A. Walther, Wytikonstr. 17         | Zürich     | (O 1, 2, 3, T 3)                  |

Dr. W. Wyssling, Schönenbergstr. Wädenswil (E 2, 3, 4, O 3)

ANMERKUNG: Die nach der Adresse in Klammern beigefügten Zeichen geben in Abkürzung das besondere Tätigkeitsgebiet jedes Mitgliedes an, mit folgender Bedeutung:

- T = TIEF- UND HOCHBAU: 1) Strassen, Brücken, Fundationen, Sonderungen; 2) Eisenbahnen, Spezialbahnen, Strassenbahnen; 3) Eisenbeton, Eisenkonstruktionen, Fabrikbauten; 4) Flussbauten, Be- und Entwässerungen, Wasserversorgungen; 5) Wasserkraftanlagen und Flussschiffahrt.
- M = MASCHINENWESEN: 1) Allgemein Maschinenbau, Hebezeuge, Transporteinrichtungen, Werkzeugmaschinen; 2) Hydraulische Maschinen (Motoren und Pumpen, etc.); 3) Kalorische Maschinen (Dampf-, Explosions- und Verbrennungsmotoren), Dampfkessel, Kältemaschinen; 4) Heizung, Ventilation, Kondensier- und Trocknungsanlagen; 5) Gas-Industrie, Gas-Werke und -Verwendung.
- E = ELEKTROTECHNIK: 1) Elektrische Maschinen, Apparate, Messungen, Aichungen; 2) Elektrizitäts-Werke und Verleihanlagen; 3) Elektrische Bahnen und elektrische Traction im allgemeinen; 4) Elektrische Verbrauchsanlagen (Beleuchtung, elektromotorische, elektrothermische und andere Anwendungen); 5) Elektrizitätswirtschaft Werksbetrieb, Tarifwesen.
- O = INDUSTRIELLE ORGANISATION: 1) Fabrikseinrichtungen; 2) Fabrikations-Kalkulation; 3) Allgemeine Organisation industrieller Unternehmungen.
- P = PATENTWESEN: Erwerbung von Patenten, Muster- und Modell-Schutz, Recherchen, Patentstreitigkeiten.

**ROLLADENFABRIK A. GRIESSER A.-G. GAADORN**

Zweigniederlassung:  
**Zürich**  
Militärstr. 108

Stahlwellblech- und  
Holzrolladen aller Art  
Jalousieladen  
Pannstoren

AT. C. AMEN. ZÜRICH



Spezialbeton A.G.  Kunststeinwerke  
Sfaad (St. Gallen) - Telephon Nr. 34

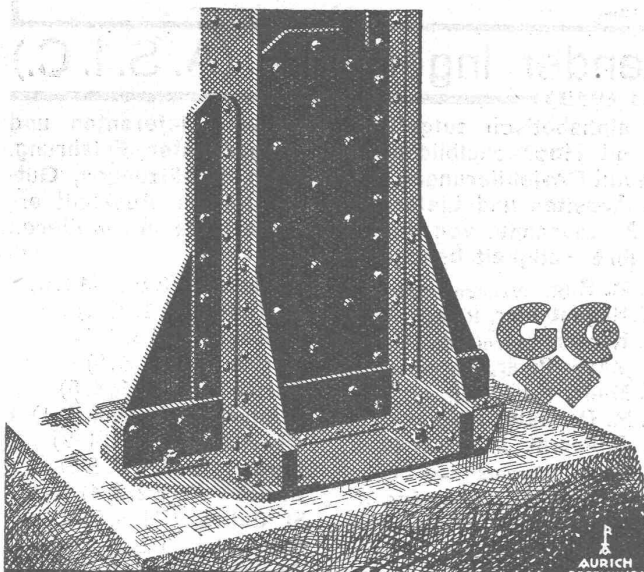
Serienfabrikation - Spezialität

**Tür- u. Fensterrahmen - Verkleidungen**

Für Aussen: Kreuzstock und Türrahmen aus Eisenbeton, glatt, unbearbeitet.

Für Innen: Tür- und Wandbekleidungen von Sandstein- bis Granithärte, einfach bearbeitet, bis feinst mattiert.

Referenz: Kantonsschule Winterthur (innere Türeinfassungen und Brunnenbecken mattiert).



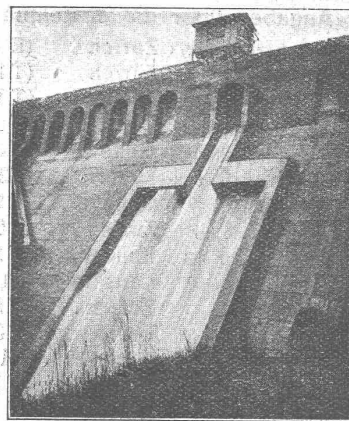
**EISEN-  
KONSTRUKTIONEN**

HOCHBAUTEN · MASTE · BLECHARBEITEN  
PROJEKTE · STATISCHE BERECHNUNGEN

**GEILINGER u. CO  
WINTERTHUR**

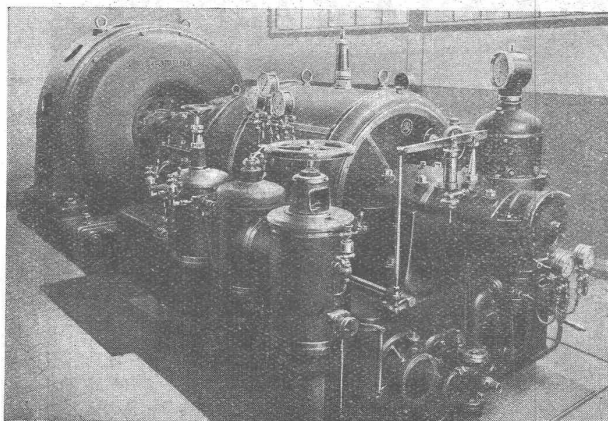
**HUBER & LUTZ**  
INGENIEURBUREAU ZÜRICH

**Automatische  
Wehranlagen**



Dachwehre, Überfallklappen  
Abflussregulierungen  
Kolksicherungen  
Saugüberfälle

20 jährige Erfahrungen Beste Zeugnisse



**SOCIÉTÉ RATEAU**  
**PARIS**

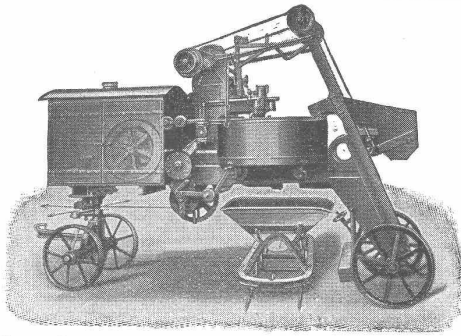
**Dampfturbinen**

Billigste Krafterzeugung bei gleichzeitiger Dampfentnahme für Heizungs- und Fabrikationszwecke durch

Entnahme-, Gegendruck-, Zweidruckturbinen

**Dampf-Akkumulatoren**

ALLEIN-VERTRETER FÜR DIE SCHWEIZ:  
**A. BOKHANOWSKY, ZÜRICH 2**  
Dipl. Ing., E. T. H. Tödistr. 60, Tel.: Uto 34.62



**Erhöhte Betonfestigkeit bei geringem Zementverbrauch und kurzer Mischdauer**

wird erreicht durch den

**Gegenstrom-Schnellmischer**  
„PATENT EIRICH“

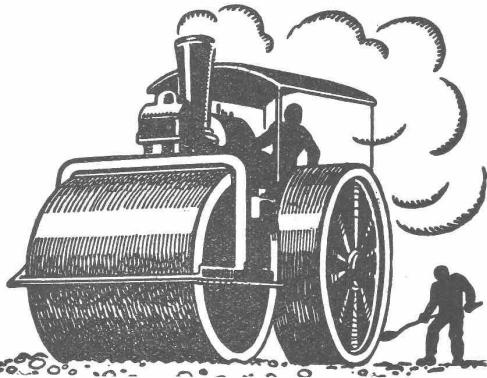
Vollkommenste Mischmaschine in Qualitätsausführung. Ueberall in Dauerbetrieb hervorragend bewährt.

Alleinherstellerin:

Maschinenfabrik Gustav Eirich, G. m. b. H., Hardheim 82 (Nordbaden)

Generalvertreter für die Schweiz:

J. Alf. BRUNNER, Dipl.-Ing., LUZERN (Tel. 665), Gesegnetmattstr. 3

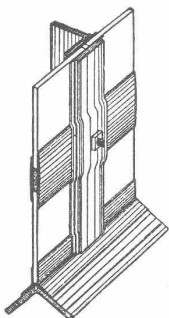


**Schweizerische Strass**

Strassenbau - Unternehmung A. - G.

- |   |   |   |
|---|---|---|
| <b>ALPNACH</b><br>BAHNHOFPLATZ<br>TEL.: 7         | <b>BERN</b><br>LAUPENSTR. 8<br>TEL.: BOLLWERK 84.88 | <b>ZÜRICH</b><br>STEINWIESSTR. 46<br>TEL.: H. 49.81     |
| <b>LAUSANNE</b><br>RUE D'ETRAZ 20<br>TEL.: 22.028 | <b>OLTEN</b><br>RÖMERSTR. 14<br>TEL.: 7.88          | <b>BASEL</b><br>RHEINLÄNDERSTR. 8<br>TEL.: SAPRAN 28.90 |
| <b>AARAU</b><br>IGELWEID 32<br>TEL. 15.33         | <b>FRAUENFELD</b><br>SÄGEGASSE<br>TEL. 711          | <b>CHUR</b><br>U. BAHNHOFSTR. 280<br>TEL. 147 (-81)     |
| <b>NEUCHÂTEL</b><br>RUE ST-HONORÉ 7<br>TEL. 998   | <b>SITTEN</b><br>RUE DU MIDI<br>TEL. 461            | <b>LUGANO</b><br>CORSO PESTALOZZI 5<br>TEL. 11.58       |
|   |   | <b>BIEL</b><br>NEUENGASSE 6<br>TEL. 20.77               |

**Topeka-Beläge**



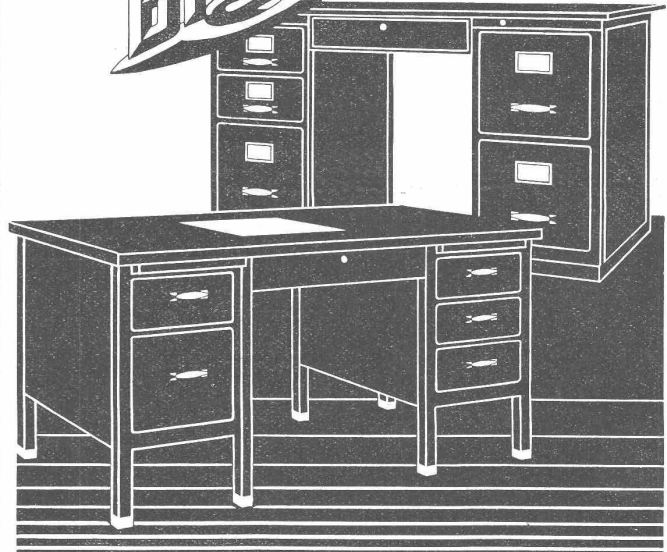
**Kittlose Verglasung**

Oberlichter, Fenster, absolut luft- u. wasserdicht

(Siehe Artikel „Die kittlosen Fenster des Krematoriums Rüti“ i. d. „Schweiz Bauzeitung“ v. 15. März 1930)

**H. R. KELLER, Ing.**

**ZÜRICH** Freiestrasse 103  
Telephon: Limmat 13.77



„Bigla-Stahlpulte“ haben ein formschönes vollendetes und vornehmes Aussehen und vereintgen alle Vorteile der unverwundlichen „Bigla“-Stahlmöbel-Für tadellose Ausführung wird jede Garantie übernommen

**Bigler, Spichtig & Cie, A.G. Biglen-Bern**

A.-G.  
**CONRAD ZSCHOKKE**  
**DÖTTINGEN**  
(Aargau)

**EISENBAU.**

Brücken, Hoch- und Industriebauten, Stauwehre, Maste, Konstruktionen für Bauinstallationen, Krane, Kessel- und Blecharbeiten, Druckrohre, Treppen, Fenster etc.

**Spezialitäten:**

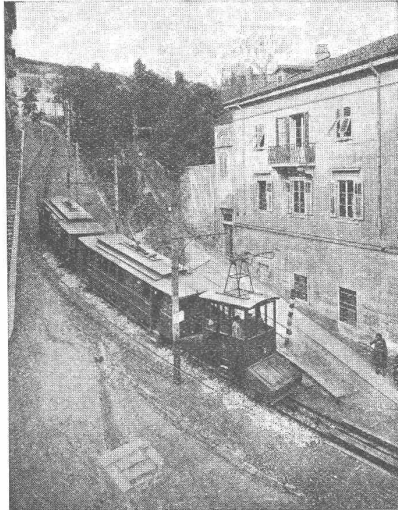
Verzinkung (Metallisierung mit Zink, Blei, Aluminium, Kupfer etc.) nach dem M. U. Schoop'schen Verfahren. (Behälter für chemische Zwecke). - Personen- und Materialschleusen für Druckluftgründungen. - Wellblechbaracken für jeden Zweck (Baubaracken, Garagen etc.)

**INGENIEURBUREAU**

A.-G. der  
Maschinenfabrik  
von

**Theodor Bell & Cie.**

**Kriens-  
Luzern**  
Gegründet 1855

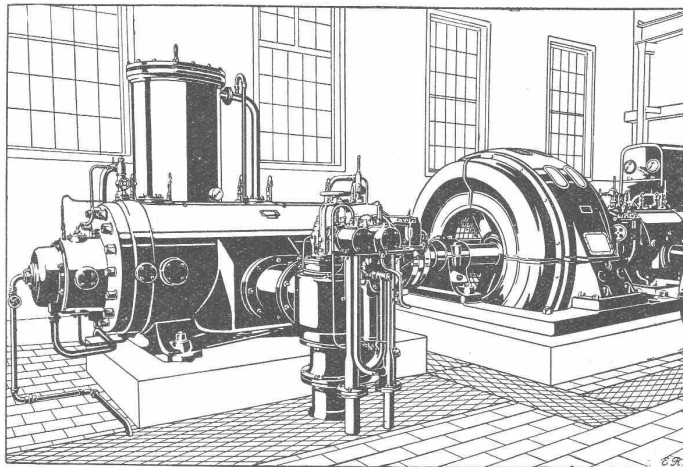


Piccole Ferrovie di Trieste — Seilbahn Triest-Opicina  
Bremswagen zur Beförderung schwerer Tramzüge  
auf der Bergstrecke.

## Drahtseilbahnen

Geleiseseilbahnen für Personen- und Güterbeförderung; Kleinseilbahnen mit nur 1-Mann-Bedienung; Seilwinden für Bauten, Industrien, Berg- und Kraftwerke; verbesserte Zangenbremsen; Patent-Schnellschluss-Bremsen Bauart „Bell“ mit Anpassungsfähigkeit an jedes Schienenprofil

# SLM-WINTERTHUR ROTATIONS-KOMPRESSOREN



für alle Zwecke

Ortsfeste und fahrbare Anlagen

für Drücke bis 16 Atm. und Vakuum bis 99 %

Zahlreiche Referenzen

Schweizerische Lokomotiv- und Maschinenfabrik, Winterthur