

**Zeitschrift:** Schweizerische Bauzeitung  
**Herausgeber:** Verlags-AG der akademischen technischen Vereine  
**Band:** 95/96 (1930)  
**Heft:** 2

## **Werbung**

### **Nutzungsbedingungen**

Die ETH-Bibliothek ist die Anbieterin der digitalisierten Zeitschriften. Sie besitzt keine Urheberrechte an den Zeitschriften und ist nicht verantwortlich für deren Inhalte. Die Rechte liegen in der Regel bei den Herausgebern beziehungsweise den externen Rechteinhabern. [Siehe Rechtliche Hinweise.](#)

### **Conditions d'utilisation**

L'ETH Library est le fournisseur des revues numérisées. Elle ne détient aucun droit d'auteur sur les revues et n'est pas responsable de leur contenu. En règle générale, les droits sont détenus par les éditeurs ou les détenteurs de droits externes. [Voir Informations légales.](#)

### **Terms of use**

The ETH Library is the provider of the digitised journals. It does not own any copyrights to the journals and is not responsible for their content. The rights usually lie with the publishers or the external rights holders. [See Legal notice.](#)

**Download PDF:** 02.04.2025

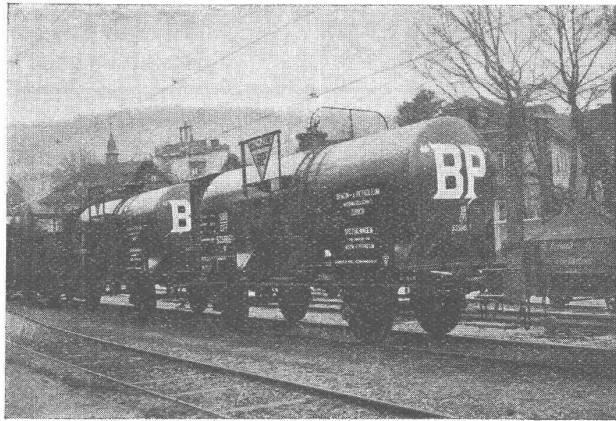
**ETH-Bibliothek Zürich, E-Periodica, <https://www.e-periodica.ch>**

A.-G. der  
Maschinenfabrik  
von

# Theodor Bell & Cie.

Kriens-  
Luzern  
Gegründet 1855

Kesselschmiedearbeiten aller Art, als: Druckleitungen für Wasserkraftwerke; Wasser-, Benzin-, Laugen- und Ölbehälter; Transportgefäße; Kesselwagen; Dampf- und Druckgefäße; Imprägnierkessel; Kocher für die Lebensmittel-, Papier-, Textil- und chemische Industrie; Silos; Kohlenbunker; Gasbehälter; Blecharbeiten für Gaswerke und die Zementfabrikation.



Tankwagen mit elektrisch geschweissten Kesseln für den Transport von Benzin und Petroleum.

# Linoleum

TOMA

der schönste  
sauberste u.  
dauerhafteste  
Bodenbelag

VERKAUFSZENTRALE BASEL

Steinenberg 19

dient bereitwillig mit Auskunft  
und einschlägiger Literatur

# GIUBIASCO

**Beschleunigung des Postdienstes Europa-Amerika.** Die französischen Ministerien der Post und des Flugwesens haben einen neuen Dienst eingerichtet. Bei der Ankunft der von Amerika kommenden Schiffe in der Reede von Cherbourg werden diejenigen Postsendungen, für die in Amerika eine Sondertaxe bezahlt wurde, von einem Flugzeug übernommen und nach Le Bourget gebracht. Von dort werden sie auf dem Luftweg nach den wichtigsten Städten von Frankreich, Spanien, Italien, Deutschland, Belgien und Holland gesandt. Andererseits wird man inskünftig einen Brief, z. B. von Berlin, unter Ausschaltung des Eisenbahntransports nach Amerika schicken können und auf diese Weise nahezu drei Tage

gewinnen. Es ist ferner die Einrichtung eines gleichartigen Flugdienstes Europa-Paris-Bordeaux für die nach Südamerika bestimmten Postsendungen vorgesehen. Ja, es wird sogar ein noch rascherer Dienst geplant: da einige europäische Staaten, z. B. die Schweiz, einen sehr regen Postverkehr mit Amerika unterhalten, sind die Postsendungen in beiden Richtungen so umfangreich, dass zu ihrer Besorgung ein Flugzeug eingestellt werden kann, das den Dienst direkt und regelmässig besorgt, für die Schweiz z. B. nicht mehr Cherbourg-Paris-Basel, sondern Cherbourg-Basel ohne Zwischenlandung, wodurch nochmals eine Zeitersparnis von einer halben Stunde erzielt werden wird.

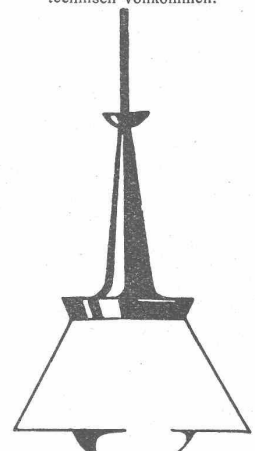
**Guss-Asphalt-Arbeiten** für Hoch- und Tiefbau  
 erstellen mit aller Garantie für kunstgerechte und dem jeweiligen Zwecke angepasster Ausführung  
**A. SCHMID's ERBEN, ZÜRICH**  
 Asphaltgeschäft Gegr. 1865 Telephon: Selnau 21.08

**ALLE ARTEN BEDACHUNGS-MATERIALIEN**

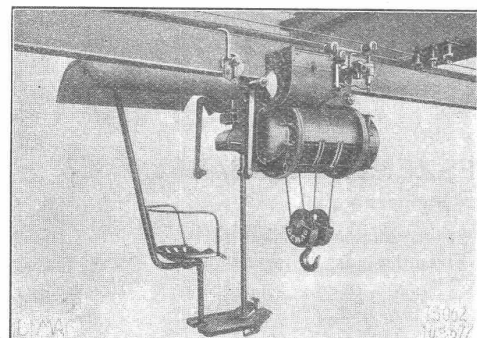


**Ziegel A.G. Zürich**  
 Verkaufsbureau der Werke: Zürcher Ziegeleien Zürich, Wettwil, Rafz und H. Keller, Schloss Teufen  
 RT. ANHEN

**Twerdyleuchten**  
 sind nicht die billigsten  
 aber die besten Zweckleuchten  
 Stromsparend, hygienisch und licht-technisch vollkommen.



**Dr. Twerdy-Lampen-Gesellschaft**  
 Basel  
 Bruderholzstrasse 40  
 VERLANGEN SIE KATALOGE!



**DEMAG**  
 ELEKTROZÜGE  
 Führersitzkatzen — Zweischienenkatzen  
 bis 10 t Tragkraft  
**HEBEZEUGE VON WELTRUF**  
**ING. G. BÄUMLIN**  
 LUZERN  
 TELEPHON Nr. 40

Führersitzkatze

**HOTEL**  
**Habis-Royal**  
 Bahnhofplatz  
**ZÜRICH**  
 Restaurant  
 Sitzungszimmer

**PATENTE**  
**Hans Stickerberger**  
 Ingenieur  
 BASEL

**Turbinen-Rohrleitungen**  
 geschweisst und genietet in allen Dimensionen  
**Kesselschmiede Richterswil**



# SCHWEIZER MUSTER MESSE BASEL

1930  
26. APRIL  
6. MAI

Messebeteiligung ist planmäßige Absatzförderung  
und Propaganda auf breitester Basis

MELDESCHLUSS 15. JANUAR



## Feuersicher und rissfrei

bleiben die dauerhaften  
unveränderlichen Decken  
konstruktionen in

### Drahtziegelgewebe

ZIEGELRABITZ

Dieses solide Gewebe bil-  
det einen vorteilhaften  
Putzmörtelträger und  
ist in Rollen erhältlich

Verlangen Sie Muster u.  
Preise durch die

**SCHWEIZERISCHE DRAHT-  
ZIEGELFABRIK AG LOTZWIL**  
BERN

GRNY

## Elektromotoren

jeder Leistung

Lieferung  
Miete  
Umtausch

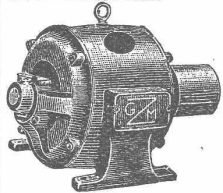
Transforma-  
toren  
Apparate

Reparatur  
Umwicklung  
Neuwicklung

Revision von  
Personen- u.  
Wärmeaufzügen  
i. Abonnement.

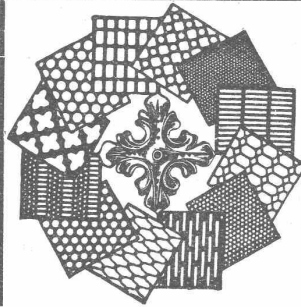
Elektromechanische  
Werk-  
stätten

**Gebrüder Meier**



Zürich  
Ausstellungsstr. 25  
Tel. Selnau 73.32

Thun  
Freienhofg. 10  
Tel. 8.89



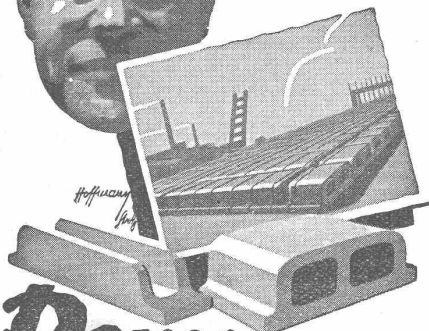
## H. HEER & Co.

OLTEN

SPEZIALITÄT:  
Gelochte und  
gepresste Bleche

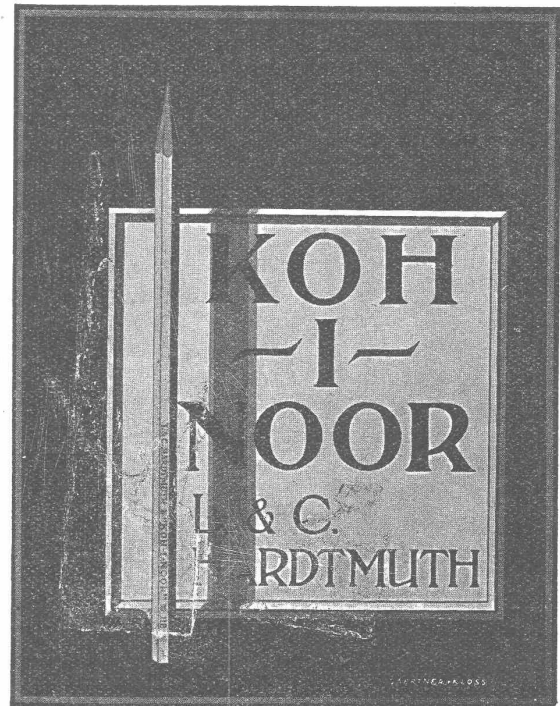


Die vollendete  
Decken-  
konstruktion  
durch



## Remy

Decken- u.  
U-Steine aus Bimsbeton D.R.P.  
Friedr. Remy Nachfolger A.G.  
Neuwied a. Rh. Fernspr. 100





# EDELPUTZ TERRASIT

IN VERSCHIEDENEN KÖRNERUNGEN UND UNZÄHLIGEN TÖNUNGEN VERBÜRGT GEDIEGENE FASSADEN UND ABSOLUTE DAUERHAFTIGKEIT

**HANS ZIMMERLI**  
MINERAL-MAHLWERKE  
ZÜRICH 4/HOHLSTR. 301

# MARMOR

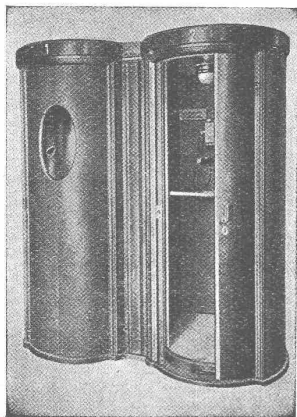
das feine Dekorationsmaterial

ALFRED SCHMIDWEBERS ERBEN A.-G. ZÜRICH

# ANTIPHON

DIE SCHALLDICHTEN TELEPHONKABINEN

(PATENTE TOBLER)



Modernste Ausführungen mit Schiebetüren bieten alle gewünschten Vorzüge

Verkaufsbureau der Spezialfabrik einfachster bis feinsten schalldichter Telefonkabinen und Türen

**A. BLASER & SÖHNE, ZÜRICH 7**  
Minervastr. 95 - Tel.: Hottingen 38.30 - Telegr.-Adr.: „Antiphon“



Ondulexplatte  
die ideale Isolation

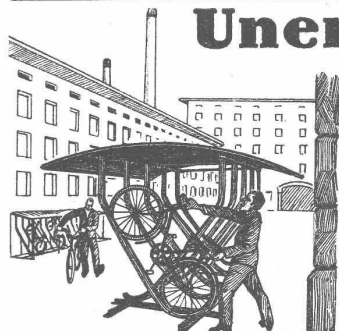
Telefonieren Sie um Prospekt

**DIANA**

Diana Bau-Isolierplatten  
A.-G. Rapperswil / Zürichsee Tel. 149

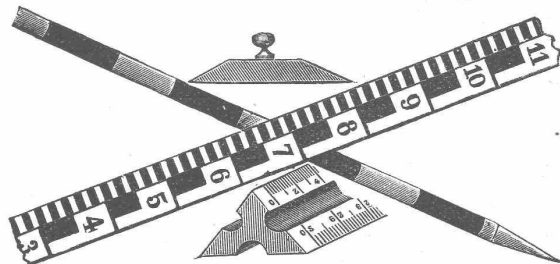
## Unentbehrlich

für  
Fabrik-Betriebe aller Art,  
Verwaltungsgebäude,  
Schulen  
etc.



transportable, eiserne  
**Fahrrad-Ständer**

**Kempf & Co., Herisau**

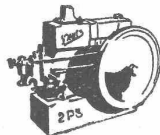


Masstabfabrik

**SIEGRIST & Co., A.-G.**  
Stein a. Rh.

Spezialfabrik für Messgeräte — Gegründet 1876  
Fabrikmarke: **SIECO**

## DEUTZ Motoren

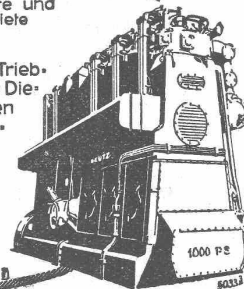


legend und stehend  
ortfest und fahrbar  
für  
alle Brennstoffe und  
Anwendungsgebiete

ferner

Diesel-Lokomotiven · Motor-Triebwagen · Motor-Verschiebebock · Diesel-Lokomobile · Motor-Walzen Gaserzeugungsanlagen · Heizgas-Anlagen  
Diesel-Schlepper

insbesondere  
**Kompressorlose  
Dieselmotoren**  
für Industrie, Gewerbe, Landwirtschaft und Schifffahrt



Generalvertretung für die Schweiz:

**WÜRGLER, MANN & CO.**  
Zürich-Albisrieden : Telephon: Selnau 41.09

Grosse schweizerische industrielle Unternehmung  
sucht zur Führung einer ihrer Hauptabteilungen

## ERSTE LEITENDE

**K  
R  
A  
F  
T**

Ingenieur, Schweizer, mit gründlichen technischen Kenntnissen, sowie geschäftlichen und organisatorischen Erfahrungen im In- und womöglich im Ausland. Eintritt baldmöglichst. Beherrschung der französischen und auch der englischen Sprache erwünscht. Es kommen nur Bewerber mit erstklassigen Referenzen in Frage.

Den Bewerbern wird strenge Diskretion zugesichert. Anmeldungen mit Belegen über bisherige Tätigkeit, sowie handschriftliches curriculum vitae sind zu richten unter Chiffre Z. L. 11 an die Expedition des Blattes.

**Patente**  
in allen Ländern durch  
**Dipl. Ing. J. Spälti**  
Limmatquai 32, Zürich



**GUT & CO**  
Treibriemenfabrik  
**ZÜRICH**  
Gegründet 1866

Leder-Riemen  
Gummi-u. Balata-Riemen

LUZERN, den 31. Dezember 1929.

P. P.

Wir beehren uns, Ihnen höflich mitzuteilen, dass Herr **ADOLF VALLASTER**, diplomierter Architekt, in Luzern, auf 1. Januar 1930 als Teilhaber und Mitarbeiter in das bisherige Bureau des Herrn Emil Vogt, diplomierter Architekt, eingetreten ist. Die neue Firma lautet:

**VOGT UND VALLASTER**  
DIPLOM. ARCHITEKTEN E. T. H.  
RECKENBÜHL 8 LUZERN TEL.: Nr. 7.44

Wir bitten Sie, das der alten Firma bis anhin geschenkte grosse Zutrauen auch auf unsere neue Firma übertragen zu wollen.

Mit vorzüglicher Hochachtung!

**EMIL VOGT, diplom. Architekt**  
**ADOLF VALLASTER, diplom. Architekt**

## CONCOURS D'ARCHITECTURE.

La Direction du 1er arrondissement des chemins de fer fédéraux à Lausanne ouvre un concours d'idées restreint entre les architectes suisses domiciliés avant le 1er janvier 1928 dans le Canton de Neuchâtel et les architectes d'origine neuchâteloise domiciliés hors du Canton, en Suisse ou à l'étranger, pour l'étude d'un projet en vue de la construction d'un nouveau bâtiment aux voyageurs à la gare de Neuchâtel.

Le délai pour la livraison des projets est fixé au **31 mai 1930 à 18 heures.**

On peut se procurer le programme du concours et les pièces annexes à partir du 7 janvier 1930 auprès de la Direction du 1er arrondissement des CFF à Lausanne contre envoi préalable d'une somme de frs. 5.— qui sera remboursée à tous les concurrents qui auront fourni un projet complet.

Wir suchen für unsere hydro-maschinelle Abteilung einen

## Maschineningenieur

Verlangt werden gute theoretische Kenntnisse und Erfahrung im allgemeinen Maschinen- und Wasserturbinenbau. Es kommen nur Bewerber in Frage, die seit längerer Zeit in der Praxis tätig und an selbständiges Arbeiten gewohnt sind. Anmeldungen mit Angabe des Lebenslaufes, Bildungsganges, bisherige Tätigkeit, Gehaltsansprüchen, Zeugnisabschriften und frühestem Eintrittstermin an

Kraftwerke Oberhasli A.-G.  
Innertkirchen.

## Grauguss aus Elektro- u. Kupolofen

aus homogenem, feinkörnigem Gefüge  
und erhöhten Festigkeiten liefert

**Aktiengesellschaft JOH. JACOB RIETER & Cie**  
Winterthur

Spezialität:

**Dünnwandige, leicht bearbeitbare kleine Stücke,**  
besonders als Maschinenguss für Serienarbeiten.  
Moderne Einrichtungen ermöglichen kürzeste Liefertermine und billigste Ausführung.

## Bautechniker- Architekt

flotter Zeichner mit künstlerischer Befähigung zu baldigem Eintritt auf Platz Zürich **gesucht.**  
Offerten unt. Chiff. Z. M. 50 bef.  
**Rudolf Mosse, A.-G., Zürich.**

## Jeune homme

22 ans cherche place comme  
**conducteur de travaux**  
**débutant.**

S'adresser **WILLY HITZ,**  
**LA CHAUX-DE-FONDS,**  
Cure 3.

## GESUCHT

für den Neubau des Verwaltungsgebäudes der **Solothurner Kantonalbank** in Solothurn energischer selbständiger

## BAUFÜHRER

sicher in Voranschlag und Abrechnung. — Offerten mit Zeugniskopien, Angabe über Bildungsgang, bisherige Tätigkeit und Eintrittstermin an die Bauleitung

**E. Bützberger, Arch., Burgdorf.**



Schweizer. Technische Stellenvermittlung  
Service Technique Suisse de placement  
Servizio Tecnico Svizzero di collocamento  
Swiss Technical Service of employment

ZÜRICH, Tiefenhöfe 11 — Telephon: Selnu 5426 — Telegr.: INGENIEUR ZÜRICH  
Für Arbeitgeber kostenlos. Für Stellensuchende Einschreibgebühr 2 Fr. für 3 Monate.  
Bewerber wollen Anmeldebogen verlangen. Auskunft über offene Stellen und Weiterleitung von Offerten erfolgt nur gegenüber Eingeschriebenen.

**Maschinen-Abteilung.**

- 1021 Selbst. *Masch.-Ingenieur* od. Techniker, erfahr. Konstrukteur f. allg. Maschinenbau, mit Kenntn. im Bau v. Zerkleinerungs- und Transportanlagen. Deutsch u. Französ. perfekt. Kt. Bern.
- 1 Konstrukteur für Projektierungsbureau d. Kältemaschinenabt. Baldmögl. Maschinenfabrik Kt. Zürich.
- 3 Jüng. selbst. *Heizungs-Techniker*. Dauerstellung. Ostschweiz.
- 5 *Techniciens* pour s'occuper du chauffage central. Rouen (France).
- 7 *Masch.-Ingenieur* mit mehrjähr. Erfahr. in Projekt., Installation u. Montage v. Dampfturb.-Zentralen. Franz. erford. D. Schweiz.
- 9 *Ingenieure* od. Techniker f. Konstr. v. Lokomotiven. D.-Schweiz.
- 13 *Ingen.*, selbst. Eisenkonstr. (Gittermasten, Freiluftstat.). Baldmögl.
- 15 Jüng. *Masch.-Techniker* f. allg. Maschinenbau. Dauerstelle. Zürich.
- 17 *Ingenieur* oder Techniker zum Inbetriebsetzen von Abfüllmaschinen. Gesellschaft an der Riviera. Schweizermeldung.

**Bau-Abteilung.**

- 1432 Jüng. selbst. *Bau-Ingenieur* mit mehrj. Praxis, vorwiegend für Eisenbetonbau. Deutsch und Französ. Ing.-Bureau Zürich.
- 1460 *Ingenieur*, selbst. Eisenkonstrukteur mit Erfahrung im Bau v. Gittermasten und Freiluftstationen. Baldmögl. Schweiz.
- 1516 Jeune *Ingenieur* ou Technicien ayant 1—2 ans de prat. des chantiers pr. surveill. de travaux hydraul. en France. 15 février.
- 2 *Techn.-Architecte* bon dess. Bur. d'arch. France. Voisin.Suisse.
- 4 *Tiefbau-Techniker*-Bauführer. 15. Januar. Gemeinde Kt. Aargau.
- 6 *Bau-Ingenieur* event. Techniker für Eisenhochbau (Spezialdächer). Sofort. Ing.-Bureau in Spanien.
- 8 Jüng. *Eisenbeton-Techniker*-Zeichner. Ing.-Bur. Zentralschweiz.
- 10 Jüng. *Ingenieur* mit Praxis in Kanalisationen u. Wasserversorg., Strassenbau. Sofort. Dauerstelle. Stadt in deutscher Schweiz.
- 12 Erstkl. *Architekt* m. langj. Praxis sowohl prakt. wie künstler. erfahr., in selbst. Dauerstell. Sofort. Arch.-Bur. ostschw. Stadt.
- 16 *Hochbau-Techniker* f. Bureau und Bau. Arch.-Bur. Kt. Zürich.
- 18 Jüng. *Hochbau-Techniker*-Zeichner. Arch.-Bureau Vorort Zürich.
- 20 Jung. *Bau-Ingenieur*, gut. Eisenbetonstatiker. Daneber ev. Feldaufnahmen u. kl. Bauleitungen im Strassenbau. Graubünden.
- 22 Jüng. *Tiefbau-Techn.* m. flotter Planschrift. Ing.-Bur. Inn.-Schweiz.
- 24 *Bau-Ingenieur* oder Techniker mit mehrj. Praxis in Eisenbetonkonstrukt. absolut sicherer Statiker. Ing.-Bureau Zürich.
- 26 Erstkl. *Bauführer* f. gröss. Bankbau. Baldmögl. Arch.-B. Ostschw.



Grosses Elektrizitätswerk sucht

# Oberingenieur

als Chef des Bureaus für Projektierung und Bauleitung der mechanischen und elektrischen Einrichtungen neuer Kraftwerke, Transformatoren- und Schaltanlagen und für den Unterhalt bestehender Anlagen.  
Bewerber mit abgeschlossener Hochschulbildung als Maschinen- oder Elektroingenieur und dem Nachweis erfolgreicher Tätigkeit in ähnlicher Stellung, wollen sich unter Chiffre **Z. U. 75** an **Rudolf Mosse A.-G., Zürich**, bis spätestens 23. Januar 1930 schriftlich anmelden.

Der Bewerbung mit Angabe des frühesten Eintrittstermins und der Gehaltsansprüche sind Beschreibungen des Studienganges und der bisherigen Tätigkeit, sowie Zeugnisabschriften beizulegen.



## Stelle-Ausschreibung

Ab 15. Januar 1930 bedarf die **Gemeinde Menziken** für ca. drei Monate zur Beaufsichtigung und Kontrolle von Kanalisations- und andern Arbeiten einen

### Techniker od. Bauführer.

Bewerber belieben ihre Anmeldungen mit Zeugnissen unter Angabe von Gehaltsansprüchen einzureichen an

Gemeinderat Menziken.

# Diplom-Ingenieur E. T. H.

Schweizer, 28 Jahre alt, mit 2-jähriger, kompletter Werkstatt, Praxis und 2 1/2-jähriger Büropraxis in der U. S. A. im Werkzeugmaschinenbau, Motorradbau, Automobilmotoren- und Diesel-Flugmotorenbau, sucht Stellung in kompetenter Firma.

W. Lutz, Rathausgasse, Rheineck (St. Gallen).

## Bauwesen I der Stadt Zürich

### Stellen-Ausschreibung für zwei Architekten.

Beim Bebauungsplanbureau des Tiefbauamtes werden zwei Assistentenstellen zu baldiger, vorläufig provisorischer Besetzung ausgeschrieben.

Besoldungsklasse IV, Gehalt Fr. 6960.— bis 10,200.—. Es kommen nur tüchtige, künstlerisch befähigte Architekten in Betracht, die womöglich Erfahrung in der Behandlung städtebaulicher Aufgaben haben.

Anmeldungen mit der Aufschrift: „Assistentenstelle Tiefbauamt“ sind unter Angabe des Bildungsganges, der bisherigen Tätigkeit, des frühesten Eintrittstermins und der Gehaltsansprüche unter Beilage von Zeugnisabschriften bis zum 18. Januar 1930 an den Vorstand des Bauwesens I der Stadt Zürich zu richten. Persönliche Vorstellung und Vorweisung von Arbeiten nur auf Verlangen.

Zürich, den 2. Januar 1930.

Vorstand des Bauwesens I.

## Zu verkaufen:

Horizontale Einzylinder-Gegendruck-Dampfmaschine; Bauart: Sulzer für 9 atü Anfangsdruck, normal 100 P. S., maximal 135 P. S. e, mit oder ohne Gleichstrom-Generator, durch Riemen angetrieben. Alles sehr gut erhalten.

Vereinigte Schweiz. Rheinsalinen  
Schweizerhalle (Pratteln).

## Gesucht OCCASION-ROLLTÜRE

Breite 370 cm, Höhe ca. 350 cm. —  
Offerten an SPICHER & CO.,  
Garage, FRIBOURG, Tél.: 8.62.

# Architekt

I. künstlerische Kraft auf 1. Februar oder nach Uebereinkunft auf gut eingeführtes Architekturbüro gesucht. Eventl. spätere Beteiligung möglich. Vollste Diskretion wird zugesichert. — Offerten mit nähern Angaben über bisherige Tätigkeit, Alter, Gehaltsansprüchen und Eintrittstermin sind zu richten unter Chiffre **Z. U. 37** an **Rudolf Mosse A.-G., Zürich**.

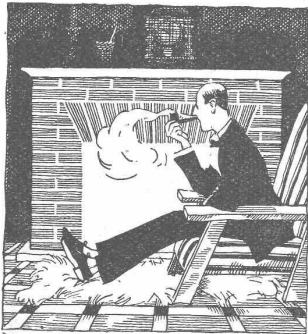




## Silvo-Platten

sind  
 imprägnierte, wasser-  
 abweisende  
 Holzfaserstoff-Platten  
 für

**Bau- und  
 Möbel-Schreinerei**  
 Alleinige Fabrikanten:  
**Eternit Niederurnen**



**Bodmer & Cie**  
 ZÜRICH, HOLBEINSTR. 22

Zentralheizungen  
 Oefen, Cheminées  
 Elektr. Akkumulier-Oefen

## Gesucht

zu womöglich sofortigem Eintritt  
 junger **Ingenieur, Geometer,**  
**Tiefbautechniker und Zeich-**  
**ner,** auf ein Kantonsingenieur-  
 Bureau der Centralschweiz. —  
 Offerten mit Zeugniskopien, Ge-  
 haltsansprüchen und Angabe der  
 Eintrittsmöglichkeit unter Chiffre  
 Z. J. 3543 an  
**Rudolf Mosse, A.-G., Zürich.**

Patente  
 Modelle  
**Naegeli & Co.**  
 BERN  
 Muster  
 Marken  
 in allen  
 Ländern

## DR. MAX LÜTHI

DIPL. ARCH. E. T. H. / ZÜRICH 1  
 LÖWENSTR. 5 / TEL.: UTO 76.15/16

BISHERIGE PRAXIS: ASSISTENT E. T. H. (PROF. GULL) / ATE-  
 LIER PROF. UMBDENSTOCK, ECOLE DES BEAUX ARTS,  
 PARIS / ATELIER DOMBAUMEISTER WIRTZ, TRIER / ATELIER  
 FÜR HOTELBAU ARCHITEKT STRAKOSCH, ZÜRICH-WIEN.

STELLT SICH SEINEN HERREN KOLLEGEN FÜR  
 KÜNSTLERISCHE UND TECHNISCHE BEARBEI-  
 TUNG VON BAUAUFGABEN ZUR VERFÜGUNG.

Selbständiger

## BAUINGENIEUR

guter Statiker, als Vertreter des Prinzipals auf Ingenieurbureau nach  
 Zürich gesucht. Anfangsgehalt Fr. 700 bis 800.—. — Gefl. Offerten  
 unter Chiffre Z. S. 3570 an

**Rudolf Mosse, A.-G., Zürich.**

## Architekt

Architekturbureau sucht per sofort oder später künst-  
 lerisch in allen Teilen befähigten und in allen vor-  
 kommenden Bureauarbeiten versierten Herrn, der in  
 der Lage ist, ein gut beschäftigtes Bureau selbständig  
 zu leiten. Bei guten Leistungen spätere Beteiligung  
 oder Verassociation möglich. — Offerten mit An-  
 sprüchen unter Chiffre Z. J. 3581 an  
**Rudolf Mosse, A.-G., Zürich.**

## MILANO.

Bedeutende Bauunternehmung sucht tüchtige im Eisen-  
 betonbau und möglichst Presszementbau

### erfahrene Ingenieure

italienischer Nationalität, für Bureau, Baustelle und  
 Geschäftsabschlüsse in Italien zu baldigem Eintritt. Gefl.  
 genaue Angebote unter Z. L. 3583 an

**Rudolf Mosse, A.-G., Zürich.**

## INGENIEUR

**E. FRIEDRICH, AARBURG**  
 erfahrener Spezialist im

## Eisenbetonbau

Projektierung  
 Stat. Berechnungen  
 Bauleitung

TELEPHON 116

## ARCHITEKT

oder Bautechniker tüchtige, jüngere Kraft,  
 künstlerisch befähigt für Architekturbureau  
 per sofort oder später gesucht. — Offerten  
 unter Angabe des kürzesten Eintrittstermins und der  
 Gehaltsansprüche unter Chiffre Z. U. 3495 an  
**Rudolf Mosse, A.-G., Zürich.**

## BAUFACHMANN

Ingenieur oder Techniker mit erfolgreicher Tätig-  
 keit auf dem Gebiete des Hoch- und Tiefbaues  
 könnte sich an gutgehendem Unternehmen mit  
 Abteilung Strassenbau finanziell beteiligen oder  
 als Geschäftsleiter eintreten. Für tüchtige Kraft  
 glänzende Existenz. Eventuell kann Unternehmen  
 käuflich erworben werden, wobei jetziger Inhaber  
 als Kommanditär beteiligt bleibt. Deutsch und  
 Französisch erforderlich. — Offerten unt. Chiffre  
 M. 10669 Y. an Publicitas, Bern.



## Licht-Buchstaben

in jeder Form und Ausführung,  
 zum Aufsetzen auf Fassaden,  
 Dächer und über Eingängen, leicht  
 an jede Lichtleitung anschliessbar,  
 hervorragende Reklamewirkung.

SPEZIALITÄT:

**Multi-Lichtbuchstaben**  
 mit Doppel arbwirkung.

Rasche Lieferzeit. Konkurrenzlose  
 Preise - Kulante Bedingungen. -  
 Bei Anfragen, Mass-Skizzen und  
 Text erwünscht.

**HERM. JACOBSOHN-JÄGER, ZÜRICH 6**

TELEPHON: HOTTINGEN 67.76

Generalvertretung der Zeiss-Ikon A.-G.  
 Goerzwerk für die Schweiz.

Technische

## Photographie

Spezialität:

### Architekturaufnahmen

Konstruktionen, Maschinen  
 Zeichnungen u. Pläne  
 Katalog-Aufnahmen

**H. Wolf-Bender**  
 Zürich

16 Kappelergasse 16

## Jüng. INGENIEUR

guter Statiker auf Ingenieurbureau  
 nach Zürich gesucht. Dauerstelle.  
 Offerten unt. Chiff. Z. R. 3569 an  
**Rudolf Mosse, A.-G., Zürich. h.**

künstlerische liefert rasch  
**Ton** drucke Plandruckanst.  
 Zumbühl-Str. 11

## BAUZEICHNER

für Eisenbeton event. Techniker  
 auf Ingenieurbureau nach Zürich  
 gesucht. — Offerten unt. Chiffre  
 Z. U. 3571 an

**Rudolf Mosse, A.-G., Zürich.**

## BAUZEICHNER

sucht Stellung als Volontär in  
 Architekturbureau auf dem Platz  
 Zürich. — Offerten unter Chiffre  
 Z. A. 58 an

**Rudolf Mosse, A.-G., Zürich.**

## Patent-Verwertung

Die Firma Allis-Chalmers  
 Mfg. Co. Milwaukee, Inhaberin  
 des Patentes 112451, vom  
 14. Januar 1925, betr.: „Drossel-  
 klappenventil“, wünscht zwecks  
 Ausübung dieses Patentes in der  
 Schweiz mit Interessenten in Ver-  
 bindung zu treten. Offerten sind  
 zu richten an **FRITZ ISLER,**  
**Patentanwalt, ZÜRICH, Bahn-**  
**hofstrasse 19.**

PATENTE  
 ERWIRKT  
**H. KIRCHHOFER**  
 ZÜRICH LOEWENSTR. 51

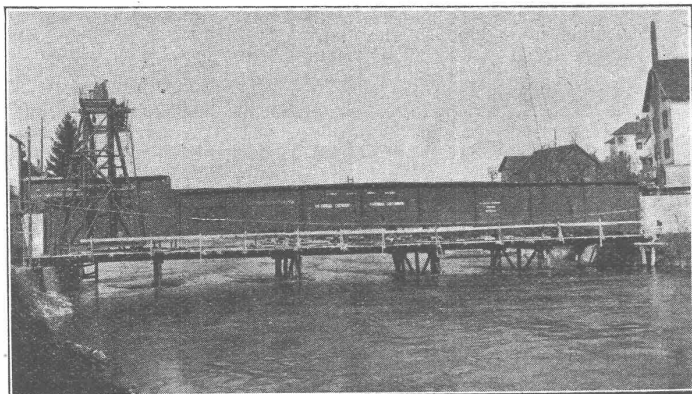


# HOCH- UND TIEFBAU A.-G., AARAU-ZÜRICH

vormals M. Zschokke A.-G.

Gegr. 1869

**Ausführung sämtlicher Hoch- und Tiefbauten**



Pfahlfundierung der Widerlager und Erstellen des Montagegerüsts der Reussbrücke in Mellingen

## STOLLENBAU

Strassenbau  
Kanalisationen  
Unterführungen  
Fundierungen

## EISENBETONBAU

Silos  
Reservoirs  
Industriebau  
Brückenbau

## HOCHBAU

Kunststeine  
Dampfsägewerke  
Zimmerei  
Mech. Schreinerei  
Mech. Glaserei

**Uebernahme schlüsselfertiger Bauten**

## Wassersickerungen u. Wassereinbrüche

werden selbst während der Wirkung grossen Wasserdruckes unter Garantie gedichtet mit

# SIKA

als Zusatz zu Zement, Mörtel, Verputz, Beton.

Immunisiert gegen Aggressivwässer und verhütet Ausblühungen und Schwamm.

## KASP.

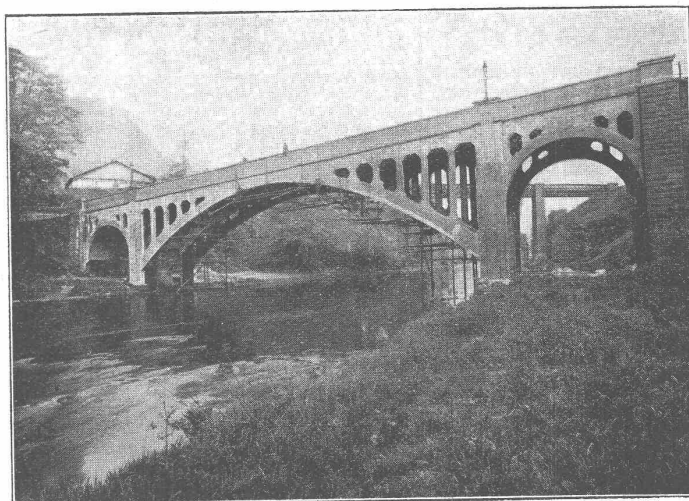
## WINKLER & CO.

### **Altstetten-Zürich**

Fabrik chemisch-bautechnischer Produkte

Gegründet 1910

Telephon: Uto 50.04 Telegramme: „SIKA“, Zürich



Brücke in Berw (England).

An dieser armierten Betonbrücke fiel die äussere Schicht ab und die Armierungen waren vom Rost angefressen. — Die abgefallenen grossen Komplexe wurden dann mit einer **Sika-Schutzschicht** versehen, die sich bestens bewährt hat.