

**Zeitschrift:** Schweizerische Bauzeitung  
**Herausgeber:** Verlags-AG der akademischen technischen Vereine  
**Band:** 95/96 (1930)  
**Heft:** 25

## **Werbung**

### **Nutzungsbedingungen**

Die ETH-Bibliothek ist die Anbieterin der digitalisierten Zeitschriften. Sie besitzt keine Urheberrechte an den Zeitschriften und ist nicht verantwortlich für deren Inhalte. Die Rechte liegen in der Regel bei den Herausgebern beziehungsweise den externen Rechteinhabern. [Siehe Rechtliche Hinweise.](#)

### **Conditions d'utilisation**

L'ETH Library est le fournisseur des revues numérisées. Elle ne détient aucun droit d'auteur sur les revues et n'est pas responsable de leur contenu. En règle générale, les droits sont détenus par les éditeurs ou les détenteurs de droits externes. [Voir Informations légales.](#)

### **Terms of use**

The ETH Library is the provider of the digitised journals. It does not own any copyrights to the journals and is not responsible for their content. The rights usually lie with the publishers or the external rights holders. [See Legal notice.](#)

**Download PDF:** 14.03.2025

**ETH-Bibliothek Zürich, E-Periodica, <https://www.e-periodica.ch>**

# SCHWEIZERISCHE BAUZEITUNG

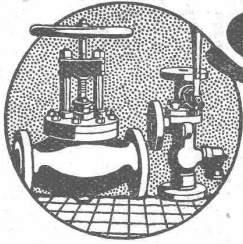
WOCHENSCHRIFT FÜR ARCHITEKTUR / INGENIEURWESEN / MASCHINENTECHNIK  
REVUE POLYTECHNIQUE SUISSE

ORGAN DES SCHWEIZERISCHEN INGENIEUR- UND ARCHITEKTEN-VEREINS  
UND DER GESELLSCHAFT EHEMAL. STUDIERENDER DER EIDG. TECHN. HOCHSCHULE  
GEGRÜNDET 1883 VON ING. A. WALDNER / HERAUSGEGEBEN VON ING. C. JEGHER

Vereins-Mitglieder, beim Verlag: Schweiz 32 Fr.,  
Ausland 40 Fr. jährl.; Nicht-Mitglieder: Schweiz  
40 Fr., Ausland 50 Fr., bei der Post abonniert  
40 Fr. / Einzel-Nummern 1 Fr. zuzüglich Porto

VERLAG CARL JEGHER, ZÜRICH  
Dianastrasse 5 / Postcheck VIII 6110  
Tel.: Selnau 45.07 ■ In Kommission  
bei Rascher & Cie., Zürich u. Leipzig

Inserate durch die Aktiengesellschaft der Unter-  
nehmungen RUDOLF MOSSE, Zürich / Die  
viergespaltene Colonelzeile 50 Cts., Titelseite  
80 Cts., ausl. Anzeigen 60 Cts., Titelseite 1 Fr.



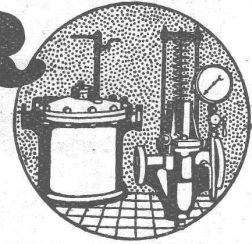
## SULZER

ARMATUREN und ROHRLEITUNGSTEILE

für  
Dampf, Wasser, Säuren, Luft etc.

Ausführliche Kataloge auf Verlangen

GEBRÜDER SULZER, AKTIENGESELLSCHAFT, WINTERTHUR



W. STÄUBLI  
Ingenieur  
ZÜRICH 3

Zurlindenstrasse 115    Telefon: Uto 66.33

## Industrie-Bauten

Projekte und Ausführung

## STREBEL

KESSEL FÜR ZENTRALHEIZUNGEN

BUREAUX: ZÜRICH 1, TORGASSE 2

## Kittlose Verglasungen

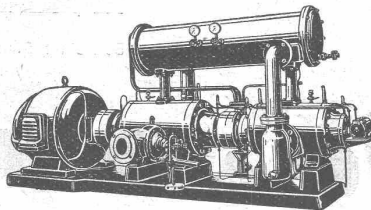
mit hydraulisch gepressten Bleibanden für Oberlichter und Shedbauten aller Art, auf Eisen-, Holz- und  
Betonkonstruktionen, mit Draht- und Rohglas, widerstandsfähig gegen säurehaltige Dämpfe, erstellf

JAKOB SCHERRER, Bleicherweg 26, ZÜRICH 2

Fabrikation von Bleiröhren und Bleiprofilen aller Art - Kataloge und Offerten kostenlos

## BURCKHARDT

Kolben- und Rotations-  
Maschinen  
50 jährige Erfahrung

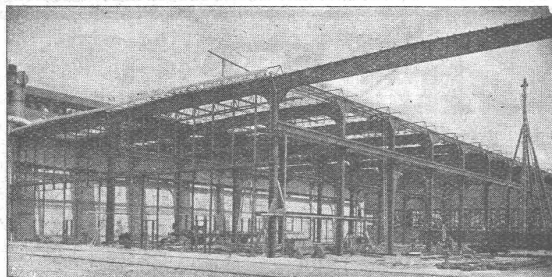


Riemenantrieb oder direkte  
Kupplung mit Motoren  
Erstklassige Ausführungen

## KOMPRESSOREN — VAKUUMPUMPEN

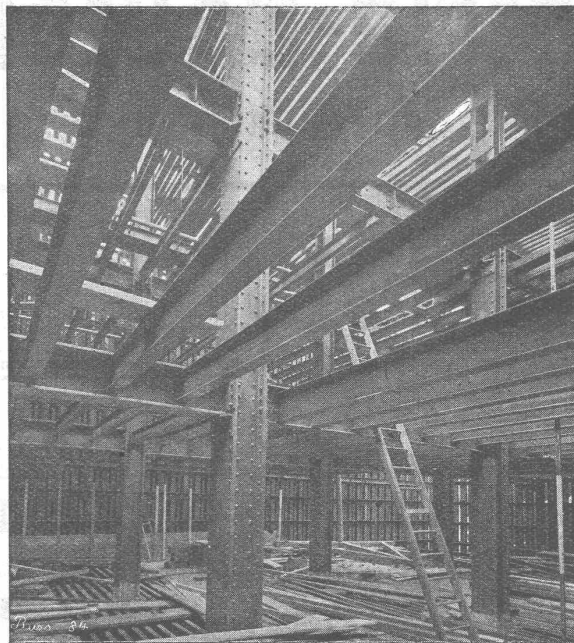
MASCHINENFABRIK BURCKHARDT A. G. BASEL

# Eisenhochbau

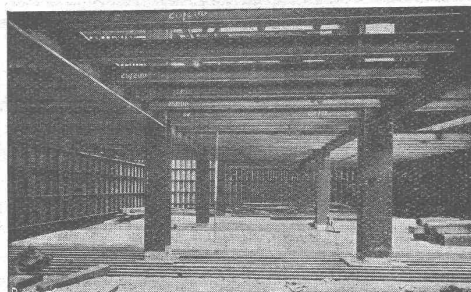


Montagehalle für Wagenbau

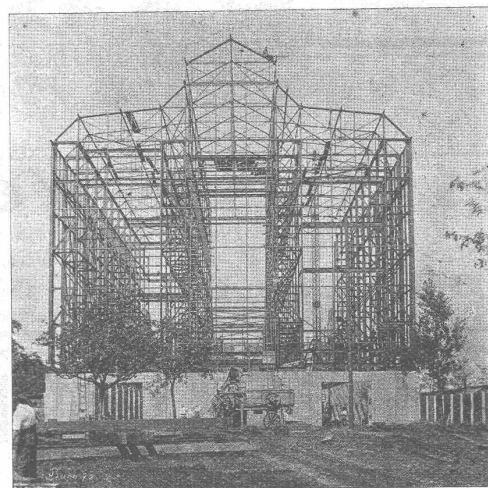
**Günstige Preise,  
weil frachtl  
vorteilhaft gelegen**



Stahlskelett eines Bankgebäudes



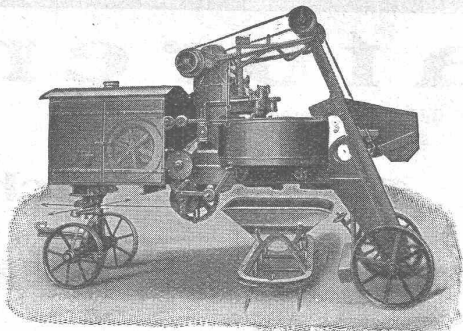
Tresorkonstruktion eines Bankgebäudes



Bau einer Säurefabrik

**Projekte und Ingenieurbesuch  
ohne Verbindlichkeit**

# BUSS & BASEL



**Erhöhte Betonfestigkeit bei geringem Zementverbrauch und kurzer Mischdauer**

wird erreicht durch den

**Gegenstrom-Schnellmischer**  
„PATENT EIRICH“

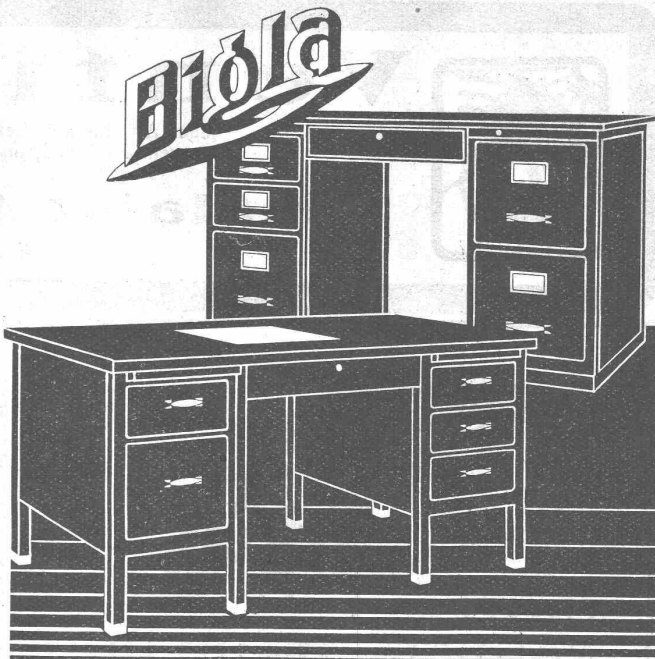
Vollkommenste Mischmaschine in Qualitätsausführung. Ueberall in Dauerbetrieb hervorragend bewährt.

Alleinherstellerin:

Maschinenfabrik Gustav Eirich, G. m. b. H., Hardheim 82 (Nordbaden)

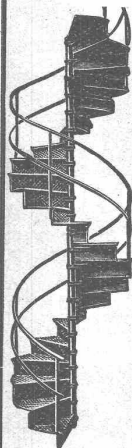
Generalvertreter für die Schweiz:

J. Alf. BRUNNER, Dipl.-Ing., LUZERN (Tel. 665), Gesegnetmattstr. 3



„Bigla-Stahlpulte“ haben ein formschönes vollendetes und vornehmes Aussehen und vereintgen alle Vorteile der unverwüstlichen „Bigla“-Stahlmöbel-Für tadellose Ausführung wird jede Garantie übernommen

**Bigler, Spichtig & Cie, A.-G. Biglen-Bern**



**Gebr. Demuth**

Telephon 170 **Baden** Telephon 170

Fabrik für

**Moderne Blechbearbeitung**  
**Patent. gepresste Treppen**  
**Bauschlosserei**

**Eisenkonstruktionen**  
**Patentierete Kessel**

II. Abteilung

**Sanitäre Einrichtungen**  
**Elektrische Boyler und**  
**Zentralheizungen**

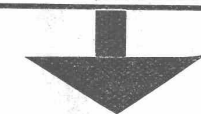


**Rauch's**  
**Reform-Rabitz**

Bester Putzmörtelträger

für Verputz von Wänden, Decken, Säulen, Gewölben etc.  
Leicht, biegsam, rost- und feuersicher, isolierend  
in Rollen von 10 m., 15, 20, 25 u. 100 cm.

**Rauch's Reform-Rabitzwerk**  
Bützberg (Bern)



Sind Sie mit den Batterien Ihrer elektrischen Fahrzeuge zufrieden?

Wenn Sie periodisch die positiven und negativen Plattengruppen ersetzen, Defekte und Störungen beheben müssen, dann verwenden Sie

**„EXIDE“ - IRONCLAD - LONG-LIFE - BATTERIEN,**

welche das elektrische Fahrzeug zum **wirtschaftlichsten** und bequemsten Transportmittel unserer Zeit machen. - Aufklärungen durch die Generalvertreter:

**RAUCH & CO., A.-G., MEILEN**

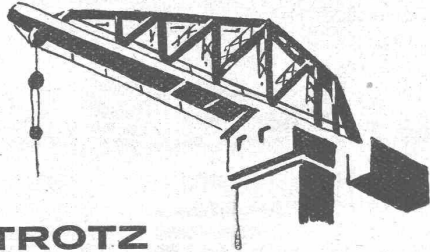


# Ventilatoren

jeder Art, für alle Leistungen und Bedürfnisse, ferner komplette, neuzeitliche lufttechnische Anlagen, erstellt seit über 30 Jahren die

**Ventilator A.-G., Stäfa-Zürich**

Ausschliessliche Spezialfabrik



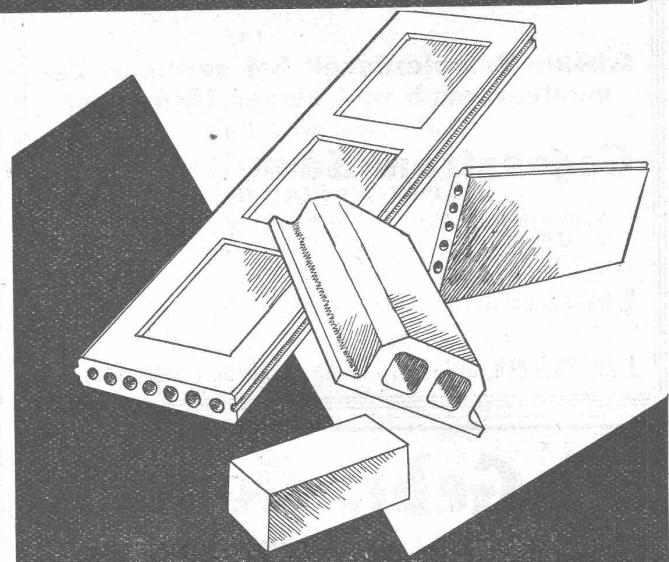
**TROTZ  
WASSER, STAUB UND  
HITZE**

eine absolut zuverlässige Schmierung durch ASEOL, den Dauerschmierextrakt mit der 6-fachen Schmierwirkung. In Ihrem Interesse verlangen Sie heute noch unverbindlich nähere Angaben und Muster von

**ADOLF SCHMIDS ERBEN  
AKTIENGESELLSCHAFT, BERN  
GEGRÜNDET 1884**



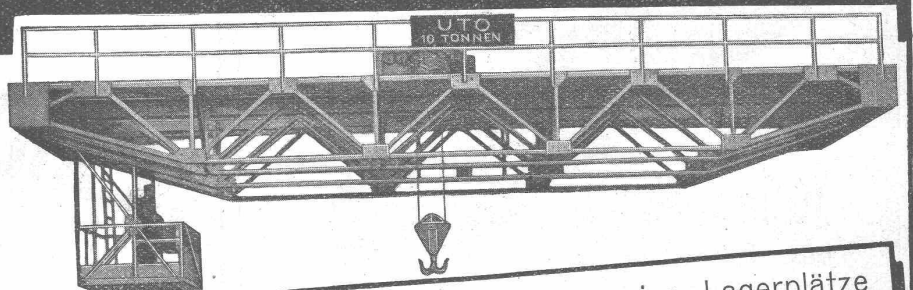
**ASEOL**



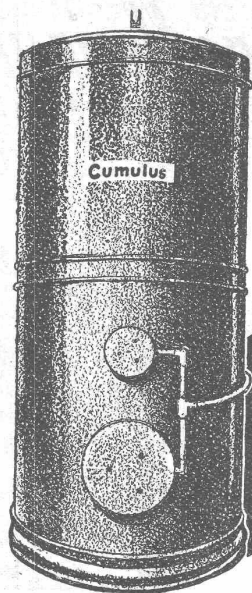
**Armierete Wand- und  
Deckenplatten  
Schwemmsteine, Decken-  
hohlkörper, Bimsbetonplatten  
la. Bimskies**

**A.G. FÜR BIMSBETON-INDUSTRIE  
ZÜRICH UNIVERSITÄTSTR. 69 TEL. LIM. 4106**

# Uto Aufzüge- & Kranfabrik A.-G. Altstetten (Zürich)



**KRANE** aller Systeme und Tragkräften für Werkstätten, Giessereien, Lagerplätze  
**VERLADEANLAGEN** mit Selbstgreifer modernster Konstruktion  
**TRANSPORTANLAGEN - ELEKTROZÜGE - ELEKTROKATZEN**  
**AUFZÜGE** für jeden Zweck, Spezialabteilung f. d. **WARTUNG** v. Aufzügen jeden Systems



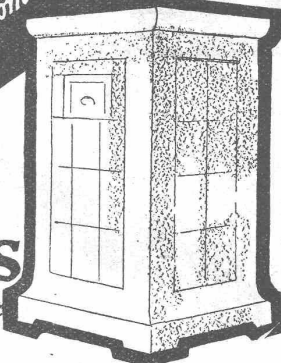
# Cumulus

elektr. Heisswasserspeicher

*Elektr. Akkumulier-Apparate zur Ausnützung des billigen Nachtstromes*

# Primulus

elektr. Akkumulier-Ofen



Verlangen Sie unsere Kataloge

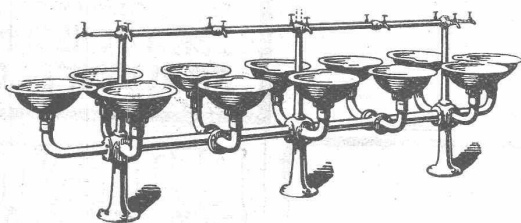
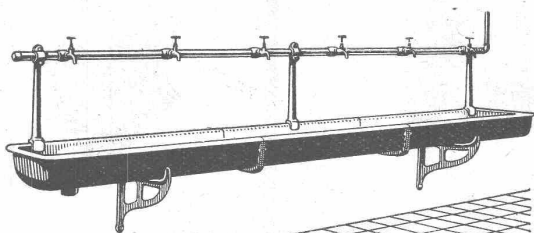
*Ganz automatisch. Unerreichte Qualität. Unübertroffen im Nutzeffekt.*

**Fr. Sauter A.G. Basel**

GESELLSCHAFT DER LYON-ROLLSCHEN EISENWERKE  
**CLUS**  
 EISENWERK CLUS IN KLUS (KT. SOLOTHURN)

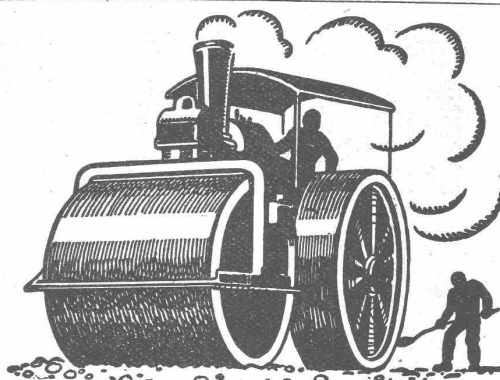
## SANITÄRE ARTIKEL

aus Gusseisen, porzellan-emailliert



**Waschbecken, Spülbecken, Ausgussbecken  
 Waschtische, Wandbrunnen, Waschröge  
 Reihenwaschanlagen, Konsolen, u. s. w.**

Katalog Nr. 213 auf Verlangen



## Schweizerische Staug

Strassenbau - Unternehmung A. - G.

- |   |   |   |
|---|---|---|
| <b>ALPNACH</b><br>BAHNHOFPLATZ<br>TEL.: 7         | <b>BERN</b><br>LAUPENSTR. 8<br>TEL.: BOLLWERK 34.33 | <b>ZÜRICH</b><br>STEINWIESSTR. 40<br>TEL.: H. 48.01     |
| <b>LAUSANNE</b><br>RUE D'ETRAZ 20<br>TEL.: 22.028 | <b>OLTEN</b><br>RÖMERSTR. 14<br>TEL.: 7.89          | <b>BASEL</b><br>RHEINLÄNDERSTR. 8<br>TEL.: SAPRAN 28.90 |
| <b>AARAU</b><br>IGELWEID 32<br>TEL. 15.33         | <b>FRAUENFELD</b><br>SÄGEGASSE<br>TEL. 711          | <b>CHUR</b><br>U. BAHNHOFSTR. 280<br>TEL. 147 (-31)     |
| <b>NEUCHÂTEL</b><br>RUE ST-HONORÉ 7<br>TEL. 998   | <b>SITTEN</b><br>RUE DU MIDI<br>TEL. 461            | <b>LUGANO</b><br>CORSO PESTALOZZI 5<br>TEL. 11.58       |
|   |   | <b>BIEL</b><br>NEUENGASSE 6<br>TEL. 20.77               |

## Topeka-Beläge

## Rauchlose Wohnung

unter Garantie schafft nur der Aufsatz



### „Ka-Ka-Wi“

Der „Ka-Ka-Wi“ ist heute der praktisch am besten zu verwendende u. billigste Kamin-Aufsatz und bedeutet für jeden Baumeister die restlose Erfüllung einer einwandfreien und einfachen Kamin-Regulierung.

In allen Fällen volle Garantie für anstandsloses Funktionieren jedes ordnungsgemäss erstellten und mit „Ka-Ka-Wi“ bekrönten Kamins!

Verlangen Sie Prospekte und Aufklärung durch die alleinigen Fabrikanten:

**W. CHRISTEN & CIE., Zementwarenfabrik Schänzli, BASEL**

# Joh. Müller Centralheizungen als Spezialität

RÜTI (ZCH) TEL. 30 • ZÜRICH 1, BELLEVUE, TEL. HOTTINGEN 324 • CHUR, TEL. 160

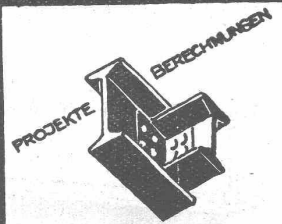


**für Bedachungen und Isolierungen**

grün, glatt und grünschiefer besandet  
Muster gratis.  
20jährige Bewährung

**W. Frick-Glass**

Asphalt- und Teerprodukte  
ALTSTETTEN-ZÜRICH  
Telephon: UTO 50.64



**EISEN KONSTRUKTION**

KITTLLOSE  
GLASBEDACHUNGEN  
BAU- & KUNST-  
SCHLOSSERARBEITEN  
GEBR. TUCHSCHMID  
FRAUENFELD

**Gusseiserne Muffen- und Flanschenröhren**  
sowie Formstücke

Schweizer  
Normalen  
Lager  
in Winterthur



für  
normalen  
und. höhern  
Betriebsdruck

**Kägi & Co., Winterthur**

Telephon Nr. 496

**PATENTE**  
ERWIRKT  
**H. KIRCHHOFER**  
ZÜRICH LOEWENSTR. 51

**Druckfachen**

liefert prompt und billig  
Seuherstr. 6. Zürich.

**Lichtpausen**

**Alfred Farner, Luzern**  
Reckenbühlstr. 2, Telephon: 11.42

# Ingenieurbureaux — Bureaux d'études

**ROB. SCHILD**, Ing.-Conseil, dipl. E. P. Z.  
Nachfolger von Dr. Ing. E. SUTER, sel.

für

Zürich, 101, Lavaterstr., Tel.: Selnau 90.46  
Baden, Aargau, 22, Burghalde, Tel.: 656

## Ingenieurtechnische Bearbeitung von Hoch- und Tiefbauten

Foundationen in

Holz **BÉTON ARMÉ** Eisen

## ARCHITEKTEN

BAUMEISTER, INGENIEURE, TECHNIKER

verlangen heute bei ihrem Licht-  
pauser ausschliesslich die

„ANTI-MONIA“ neueste Trockenlichtpause

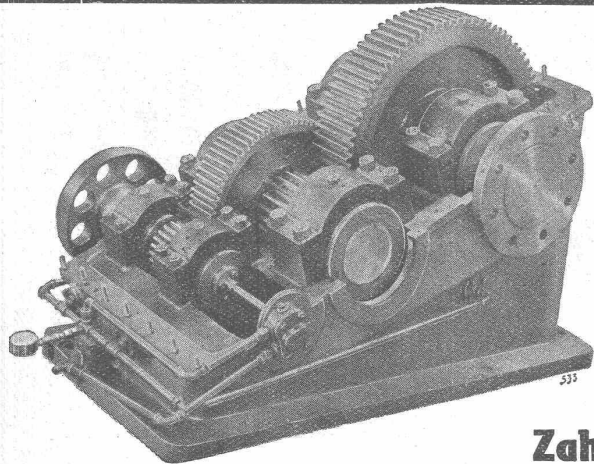
mit tiefschwarzen Linien auf so-  
lidem, malfähigem Papier jeder  
Stärke. Nur tiefschwarze, keine  
roten oder braunen Linien!

TELEPHON: SELNAU 13.90

Generalvertrieb für die Schweiz:

### A. MESSERLI, ZÜRICH

Spezialgeschäft für technische Papiere - Vervielfältigungsanstalt



Reduktionsgetriebe für Drahtzug

## MAAG - ZÄHRÄDER A.-G. ZÜRICH

Komplette Reduktions-  
und Tourenerhöhungs-Getriebe

Zahnradpumpen

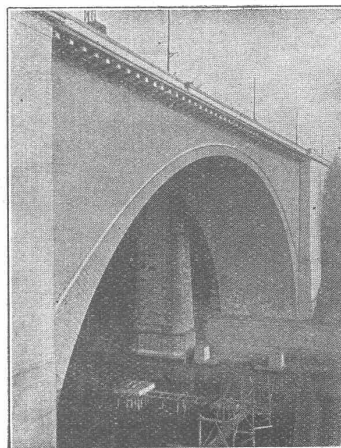
Zähnräder für alle Verwendungszwecke

WIE VERLEIHE ICH DEM BETON DAS  
SEINEM GEFÜGE ENTSPRECHENDE  
AUSSEHEN?

DURCH BEHANDLUNG MIT CONTEX

einem Lack, der kurz vor dem Betonieren auf  
die glatte Schalung gestrichen wird. Er verzögert  
das Abbinden an der Berührungsstelle. Sofort  
nach dem Ausschalen wird gebürstet oder mit  
kräftigem Wasserstrahl abgespritzt, womit das  
natürliche Gefüge des Betons zu Tage tritt.

Alleinvertrieb durch CONTEX S.A., GENÈVE  
Case Rive 244



LORRAINEBRÜCKE  
IN BERN

PROJEKT UND  
BAULEITUNG:

MAILLART, INGR.

KLAUSER UND  
STREIT, ARCH.

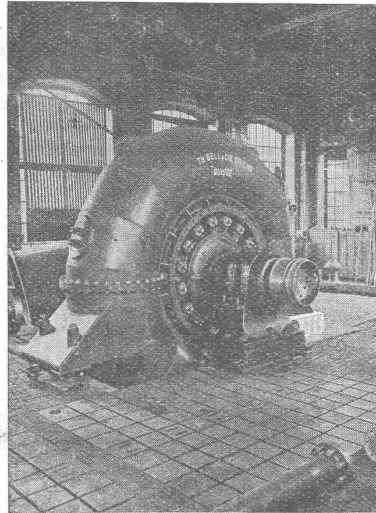
AUSFÜHRUNG:  
LOSINGER U. CIE.



A.-G. der  
Maschinenfabrik  
von

**Theodor Bell & Cie.**

Kriens-  
Luzern  
Gegründet 1855

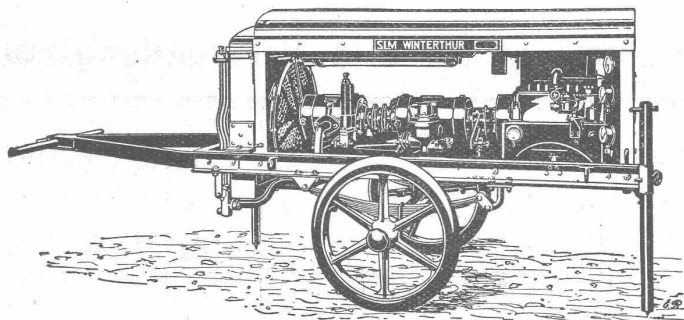


Moderne Francis-Spiral-Turbine  
von 8800 PS bei 66 m Gefälle.

## Wasserturbinen

für alle Gefälle und Leistungen,  
Bell - Schnellläufer - Turbinen,  
Regulatoren, Rechen, Schützen,  
Stauwehre, Druckleitungen,  
Bell-Kugelschieber, Komplett  
hydraulische Anlagen. Blech-  
arbeiten für die Zementfabri-  
kation. Kesselschmiedearbeiten  
aller Art.

# SLM-WINTERTHUR ROTATIONS-KOMPRESSOREN



Fahrbare Kompressoranlage  
„S L M. Winterthur“  
für Drücke bis 7 Atm.

## Spezialität:

Fahrbare Anlagen  
mit Zubehör

für Kauf und Miete

zu günstigen  
Bedingungen

Zahlreiche  
Referenzen

Schweizerische Lokomotiv- und Maschinenfabrik, Winterthur

# Gesellschaft der L. von Roll'schen Eisenwerke, Gerlafingen

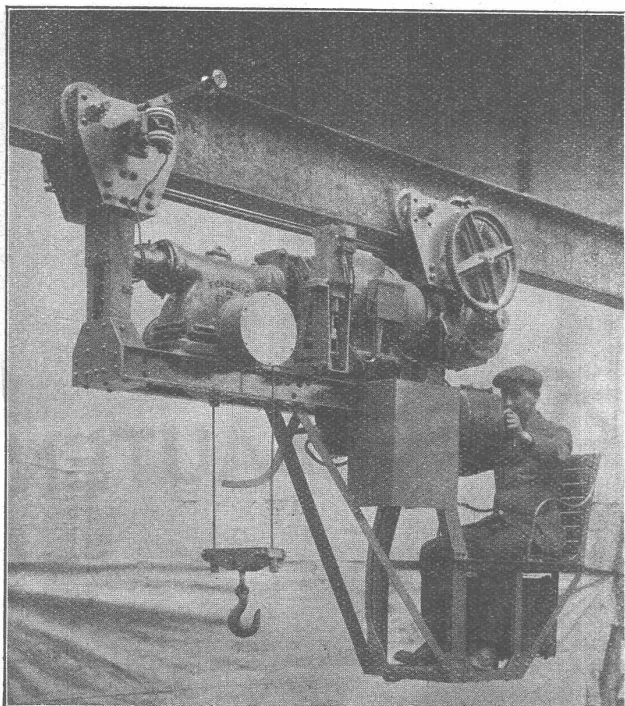
Gegründet 1823

Werk „Giesserei Bern“

Gegründet 1823

in Bern

Konstruktionswerkstätten,  
Eisengiesserei



Unterflansch-Laufkatze mit Führersitz.

## Hebezeuge

Eisenbahnmaterial  
Schützenanlagen und  
Wehreinrichtungen  
Zahnradbahnmaterial  
Standseilbahnen  
Kabelbaggeranlagen  
Allgem. Maschinenbau



Telegramme: Giesserei Bern  
Telephon: Bollwerk 50.66

# Ateliers des Charmilles S. A.

— Genève —

## TURBINES

### HYDRAULIQUES

pour toutes chutes et toutes puissances



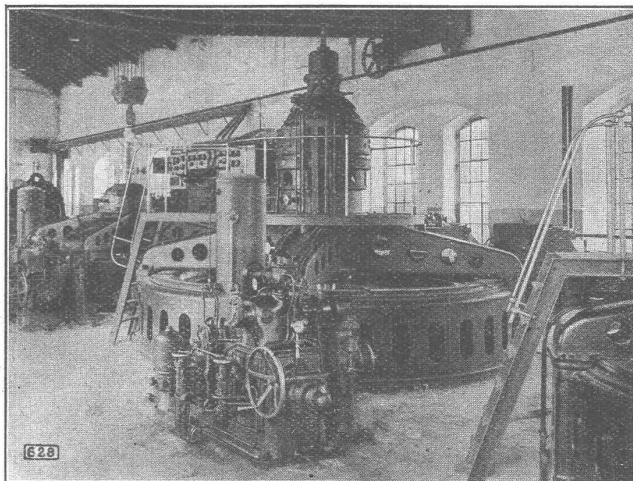
## RÉGULATEURS DE PRÉCISION

Systeme VOLET-CHARMILLES breveté



IMPORTANTES INSTALLATIONS

NOMBREUSES  
RÉFÉRENCES



USINES ÉLECTRIQUES DE WYNAU S. A.  
Langenthal (Suisse)

2 TURBINES CHARMILLES-KAPLAN de 1810 C.V.  
sous 5 mètres de chute

### ZEUGNIS-AUSZUG

ALTDORF, den 10. Dez. 1929.

Gestützt auf meine langjährigen, fachmännischen Erfahrungen kann ich bestätigen, dass Teerdachpappe das einzig richtige Material für eine solide, vorteilhafte Flachdachbedachung ist und dass ich bei vorgenommenen Dachumänderungsarbeiten, sowohl im Hochgebirge, als auch in südlichen Gegenden immer beobachten konnte, dass bei gutem Kiesbelag die Bedachung nach über 30jähriger Haltbarkeit so frisch und gut erhalten war, wie am ersten Tage der Erstellung. Das gleiche gilt auch für die Erstellung von sogenannten Holzzementdächern.

Hochachtungsvoll

sign. ALOIS ASCHWANDEN.

# D.E.G. DACHPAPPEN



## schützen bekannte

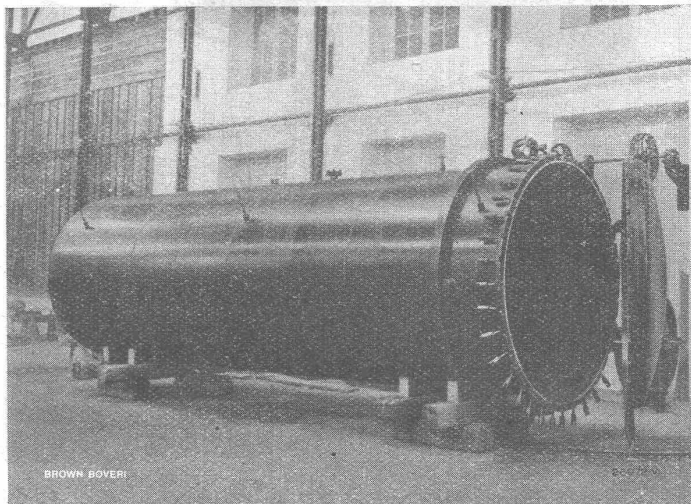


# ZWECKBAUTEN

Auskunft und Beratung durch: **Dachpappen E. G., Bern**, Schauplatzgasse 23  
Verkaufsstelle der Schweizer Dachpappenfabriken

# A. G. BROWN, BOVERI & CIE., BADEN

Technische Bureaux: Baden, Basel, Bern, Lausanne



BROWN BOVERI

Elektrisch geschweisster Holzdampfkessel

## Schweissumformer in höchster Vollendung

Ueber **1000** Anlagen  
in  
allen Weltteilen

Verwenden Sie  
**ARCOS - ELEKTRODEN**