

Zeitschrift: Schweizerische Bauzeitung
Herausgeber: Verlags-AG der akademischen technischen Vereine
Band: 95/96 (1930)
Heft: 6

Werbung

Nutzungsbedingungen

Die ETH-Bibliothek ist die Anbieterin der digitalisierten Zeitschriften. Sie besitzt keine Urheberrechte an den Zeitschriften und ist nicht verantwortlich für deren Inhalte. Die Rechte liegen in der Regel bei den Herausgebern beziehungsweise den externen Rechteinhabern. [Siehe Rechtliche Hinweise.](#)

Conditions d'utilisation

L'ETH Library est le fournisseur des revues numérisées. Elle ne détient aucun droit d'auteur sur les revues et n'est pas responsable de leur contenu. En règle générale, les droits sont détenus par les éditeurs ou les détenteurs de droits externes. [Voir Informations légales.](#)

Terms of use

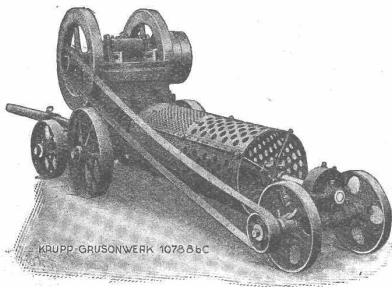
The ETH Library is the provider of the digitised journals. It does not own any copyrights to the journals and is not responsible for their content. The rights usually lie with the publishers or the external rights holders. [See Legal notice.](#)

Download PDF: 15.03.2025

ETH-Bibliothek Zürich, E-Periodica, <https://www.e-periodica.ch>

KRÜPP GRUSONWERK

MAGDEBURG



Fahrbarer Steinbrecher

Backenbrecher, Rundbrecher,
Walzenbrecher, Schotterwerke,
Becherwerke und Siebtrommeln
für jede gewünschte Leistung.

Der neuzeitliche Strassenbau

erfordert neuzeitliche Maschinen.

Grösste Erfahrung besitzen wir in
der Herstellung von Sand- und
Kies-Bereitungsanlagen und As-
phalt-Strassenbaumaschinen.

VERTRETER:

SPOERRI & Co., ZÜRICH
Waldestrasse 27

LINOLEUM

ist an der

W O B A 16. AUG. BIS 14. SEPT.

DER BEVORZUGTE BODENBELAG

ca. 6000 m²

in den Abteilungen:

EINZELOBJEKTE

EINZELRÄUME

WOHNUNGEN

HOTEL

WOHNKOLONIE EGLISEE

BESUCHEN SIE DEN STAND NO. 84 DER

LINOLEUM AKTIENGESELLSCHAFT

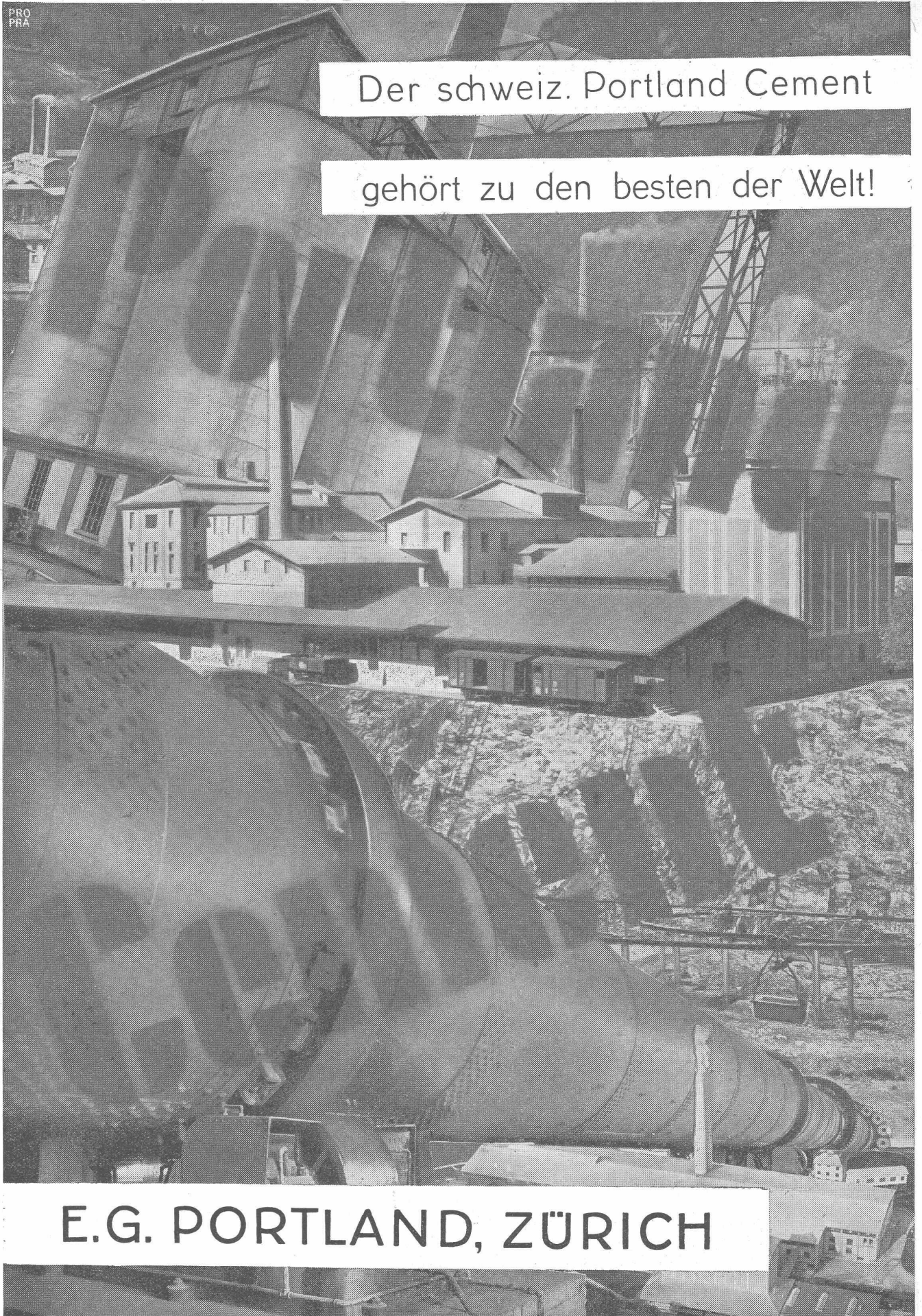
GIUBIASCO

VERKAUFSZENTRALE BASEL

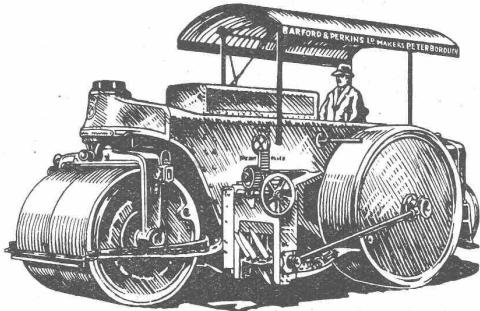
PRO
PRA

Der schweiz. Portland Cement
gehört zu den besten der Welt!

E.G. PORTLAND, ZÜRICH



**BARFORD & PERKINS
DIESEL-MOTOR-STRASSENWALZEN**

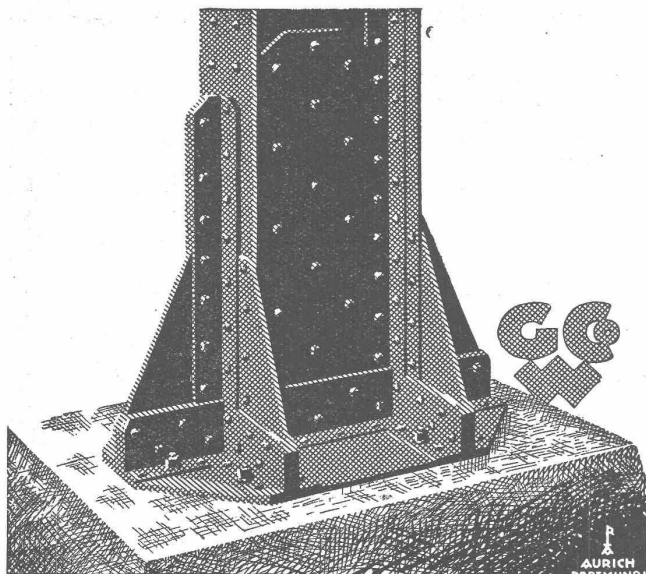


ENTSPRECHEN DEN GESTEIGERTEN ANFORDERUNGEN
DES MODERNEN STRASSENBAUS

Jederzeit sofortige Betriebsbereitschaft — Grösste Anpassungs- und Verwendungsmöglichkeit: veränderliches Gewicht mittels Wasserballast; verwendbar für Steigungen bis zu 20% — Niedrige Gewichtsschwerpunktlage — Solide Bauart — Leichte Zugänglichkeit zu allen beweglichen Teilen — Zuverlässiger, reichlich bemessener 32-35 PS Diesel-Motor, leicht anlassbar, einfach im Betrieb, kräftig gebaut, wenig bewegliche Teile, völlig regelmässiger Gang, niedrige Betriebskosten: zirka Fr. 4.— im Tag für Brennstoff und Schmieröl — Drei Geschwindigkeiten im Vor- und Rückwärtsgang — Grösste Manövrierfähigkeit — Niedrigste Reparaturkosten — Günstige Preise — Angenehme Lieferungsbedingungen.

TANDEM- U. DREIRAD-MOTORWALZEN IN ALLEN GRÖSSEN U. FÜR JEDEN ZWECK VON 1½—16 TONNEN DIENSTGEWICHT SOFORT AB SCHWEIZERLAGER ODER FABRIK LIEFERBAR.

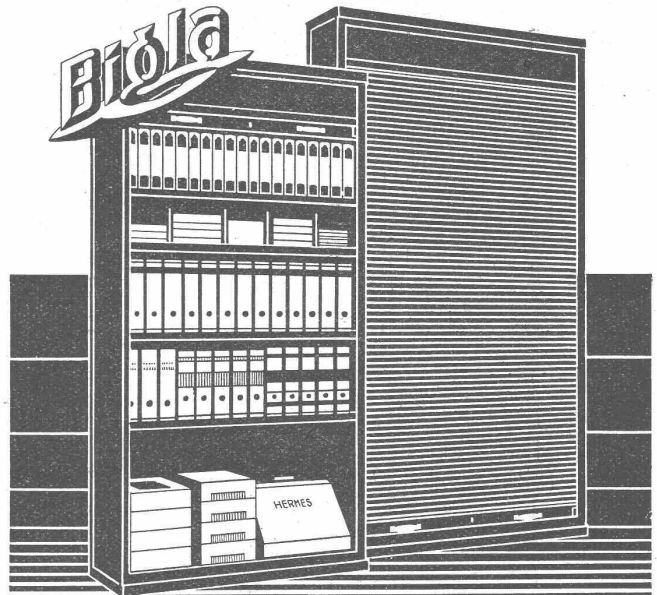
RAUCH & CO. A. G. MEILEN



**EISEN-
KONSTRUKTIONEN**

HOCHBAUTEN · MASTE · BLECHARBEITEN
PROJEKTE · STATISCHE BERECHNUNGEN

**GEILINGER U. CO
WINTERTHUR**



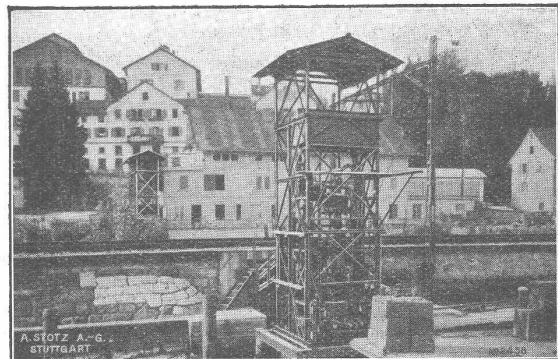
„Biöla“-Rolladenschränke sind unverwundlich. Die aus Spezial-Stahlblech hergestellten Rolladen laufen spielend leicht und sozusagen geräuschlos. Das Innere kann jederzeit beliebig zu grösseren oder kleineren Fächern eingeteilt werden. Für tadellose Ausführung übernehmen wir jede Garantie

Biöler, Spichtig & Cie. A. G. Biölen-Bern

Stotz
FÖRDERER

Förderanlagen für die gesamte Industrie

baut die A. Stotz A.-G. auf Grund langjähriger Erfahrungen



Fass- und Flaschenkisten-Transport-Anlage.

A. STOTZ · A. G. STUTTGART
EISENGIESSEREI — MASCHINENFABRIK
GEGRÜNDET 1860 POSTFACH 215

Generalvertretung für die Schweiz:
INGENIEURBUREAU MAX AEBI, ZÜRICH
Postfach Bahnhof :: Telefon: Limmat 90.03



D.E.G. DACHPAPPEN
 schützen bekannte Zweckbauten

Basel, den 9. Dezember 1929.

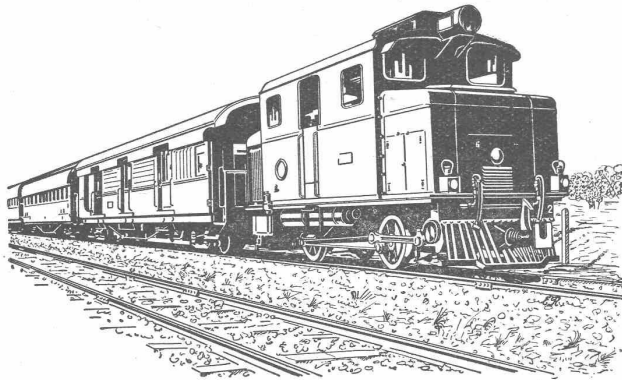
ATTEST.
 Hiermit bestätigen wir Ihnen, dass wir seit vielen Jahren Kiesklebedächer mit Teer-Dachpappe Schweizer Fabrikat herstellen und damit die besten Erfahrungen gemacht haben. Eine solche Bedachung, ausgeführt in zwei Lagen Dachpappe No. 2 oder drei Lagen D: chpappe No. 3 richtig aufgebracht auf Beton oder Holzschalung ist von grosser Lebensdauer. Wenn statt der gewöhnlichen dünnen Kiesschicht ein Teermakadam angebracht wird, erhöht sich die Solidität und Haltbarkeit erheblich.

Asphalt- und Baumaterial A.-G.
 sign. W. Schlumpf.

D.E.G.
 NORMEN
 DACHPAPPEN

Auskunft und Beratung durch DACHPAPPEN E. G., BERN, Schauplatzgasse 23
 Verkaufsstelle der Schweizer Dachpappenfabriken

„S. L. M.-WINTERTHUR“
DIESELLOKOMOTIVEN



200 PS Diesellokomotive „S. L. M.-Winterthur“
 für die Siamesischen Staatsbahnen

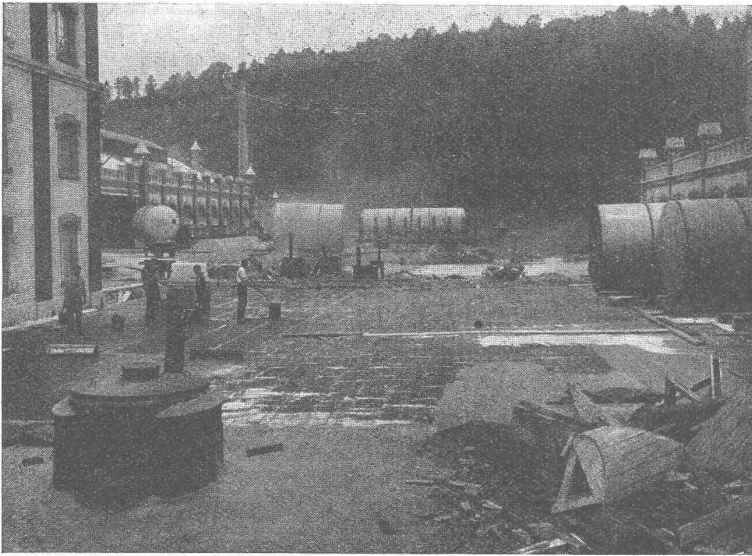
mit
 patentiertem Oelschaltgetriebe
 oder
 elektrischer Kraftübertragung
 arbeiten äusserst ökonomisch
 und betriebssicher

BRENNSTOFFKOSTEN
 pro Tonnenkilometer
 nur 0,1–0,2 Cfs. bei
 0–30 ‰ Steigung

Schweizerische
Lokomotiv- und Maschinenfabrik
WINTERTHUR

Asphalt-Emulsion A.-G., Zürich

Unternehmung für Asphaltarbeiten



Brauerei Feldschlösschen, Rheinfelden.

Bauleitung und Unternehmung: Ed. Züblin & Co., A.-G., Basel.
 Abdeckung des Tank- und Eiskellers mit „MAMMUT“ 850 m², ausgeführt durch die
ASPHALT EMULSION A.-G., ZÜRICH.

**FABRIK UND BUREAUX IN
 SCHLIEREN BEI ZÜRICH**
 (GÜTERSTRASSE)

Telephon: SCHLIEREN 87

Wasserdichte Asphaltbeläge, Iso-
 lierianstriche, Mörtelzusätze.

Fundamentisolierungen gegen
 Feuchtigkeit und Grundwasser
 Terrassen und Dachbeläge
 Säurefeste Asphaltbeläge
 Brückenisolierungen

SPEZIALITÄT:

„MAMMUT“-Beläge

Mit dem Fernsprecher geht es

Schneller

Wenn die Arbeit sich häuft und alles nach
 schnellster Erledigung drängt – dann hilft die
Siemens-Fernsprechanlage
 Selbst den Mitarbeiter im Nebenzimmer

erreicht man mit dem
 Fernsprecher schneller,
 als wenn man ihn auf-
 sucht. Was spart man
 mit Kunden!

Mehr Fernsprecher: Mehr Leistung!

Ausführliche
 Drucksachen
 auf Wunsch.



VSa 010

Siemens Elektrizitätserzeugnisse A. G.

Abt. Siemens & Halske

Zürich

Bern

Lausanne

Die schweizerische Handelskammer in Frankreich, mit Hauptsitz in Paris und Zweigsektionen in Lyon und Marseille, veröffentlicht ihren 11. Jahresbericht, dem eine Menge interessanter Angaben über die schweizerisch-französischen Handelsbeziehungen zu entnehmen sind. Angebot und Nachfrage für Schweizer Erzeugnisse weisen im Verkehr der Handelskammer eine fortlaufende Steigerung auf, und sie kommt immer häufiger in den Fall, Schweizerfirmen fördernd an die Hand zu gehen, sei es mit anderswo schwer erhältlichen Auskünften und Ratschlägen, sei es durch Erhebungen verschiedenster Art. Der Bericht konstatiert

eine erfreuliche Belegung des Unternehmungsgesistes auf schweizerischer und der Nachfrage nach Schweizerprodukten auf französischer Seite. Von 135 Mill. im Jahre 1927 ist unser Export nach Frankreich auf 156 im Jahre 1928 und auf 182 Mill. Schweizerfranken im Jahre 1929 angestiegen. Zu dieser Entwicklung haben die unablässigen Bemühungen der Handelskammer, die ihre Dienste selbstverständlich auch den französischen Firmen zur Verfügung stellt, zweifellos nicht unwesentlich beigetragen. — Von Interesse ist auch das Projekt eines Schweizerhauses («La Maison de la Suisse à Paris»), dessen Verwirklichung auf rein ge-

Zu verkaufen: Luftkabelbahn

für 30 Tonnen Stundenleistung, Einzellast: normal 500 kg, maximal 1000 kg. Besonders geeignet für den Transport von Massengütern in geschlossenen Kastenwagen.

Die Bahn besteht aus drei Sektionen:

1. Horizontale Länge 920 m, Steigung 150 m, Antrieb 45 PS.
2. " " 3400 m, " 250 m, " 65 PS.
3. " " 2320 m, " 420 m, " 65 PS.

Die Stationen und ein Teil der Stützen sind als Holzkonstruktion, einige Stützen als Eisenkonstruktion ausgebildet.

Wasserkraft-Anlage

800 PS mit vollständiger Einrichtung, bestehend aus:

- Druckleitung: ca. 220 m geschweisste Rohre von 40 mm l. W.
ca. 700 m " " " 30 mm l. W.
- Pelton turbine mit automat. Regulator, Leistung 800 PS bei 375 m Netto-Gefälle.
- Drehstromgenerator 750 kVA 50 Per. 1000 Touren/min, 525 Volt, $\cos \phi = 0,8$
- Drehstromtransformator 780 kVA, 525/16 500 Volt.
- Schaltanlage mit Oelschaltern für 3 abgehende 16 000 Volt-Leitungen.
- Maschinenhaus aus Holzfachwerk.

Beide Anlagen sind in tadellosem Zustande und können während dieses Sommers jederzeit in Betrieb besichtigt werden; **Ihr Abbruch ist auf Frühjahr 1931 vorgesehen**, die Wasserkraft-anlage ist event. im Herbst 1930 verkäuflich.

Eine Dampflokomotive

Duplex-Compound System Mallet, 4 zylindrig, Erbauer Lokomotivfabrik Winterthur, Spurweite 1000 mm, Leistung 350 PS, Zugkraft bis 10% Steigung, ca. 250 Tonnen. Die Lokomotive ist tadellos unterhalten und fahrbereit.

Nähere Auskunft durch die

KRAFTWERKE OBERHASLI A.-G.
Innertkirchen (Bern).

TECHNISCHE PHOTOGRAPHIE

SPEZIALITÄT:

ARCHITEKTUR- AUFNAHMEN

ZEICHNUNGEN UND PLÄNE
KONSTRUKTIONEN, MASCHINEN,
KATALOG-AUFNAHMEN

H. WOLF-BENDER

ZÜRICH

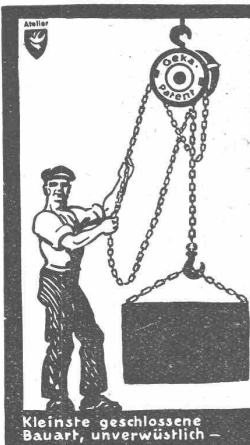
KAPPELERSGASSE 16



Leder-Riemen
Gummi-u. Balata-Riemen

Druckfachen

liefert prompt und billig
Seau Drehl. & Co. Zürich.



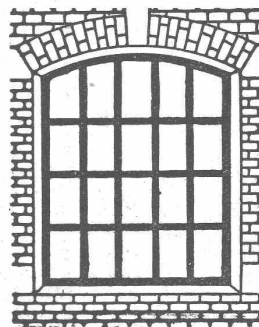
Kleinste geschlossene Bauart, unverwundlich

Unerreichte Leistung

mit dem
Patent

Geka-
Schnellhebe-Zug

CHRISTEN & Co. A.-G., BERN



Eiserne Fabrikfenster

Eisenkonstruktionen

Türen

Eingangstore

Gerüstträger

J. THEILER, Eisenbau, WÄDENSWIL

Kennen Sie

„Pierre Peinte“

Die neue
**Hart-
Farbe?**

Sie enthält keine giftigen Substanzen, trocknet in 3 und erhärtet in 24 Std., ist zufolge ihrer Deckkraft und ihrem geringen spezifischen Gewicht vorteilhafter als alle anderen Firnisse und Bleiweiss.

Verlangen Sie Vertreterbesuch durch die Fabrikanten:

**SKORY &
SANTINI,
LUGANO**

Kies- und Sandwerk

Burg, Aargau
offertiert
Breckies, 5, 10, 15^{er} Korn gewaschen
Tel. 173

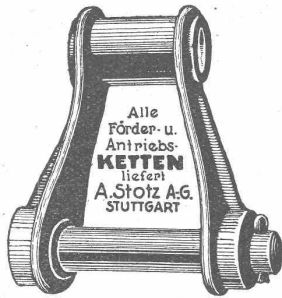
PATENTE ERWIRKT H. KIRCHHOFER ZÜRICH LOEWENSTR. 51



Für alle Antriebs- u. Förderzwecke.
Vertreter und Lager für die Schweiz:
JOS. BRUN, LUZERN, Sempacherstr. 5 - Tel. 29.02

Kunststeinfabrik

in grosser Ortschaft mit nachweisbar grossen Aufträgen günstig zu verkaufen. Moderne, neu erbaute Werkstätte, seit 20 Jahr. vom heutigen Eigentümer betrieben. Neues Wohn- u. Geschäftshaus, absolut entwicklungsfähig. Anzahlung ca. Fr. 30 000. — Auskunft unter No. 63 gegen Rückporto: W. Wyss, Notar, Olten.



Generalvertretung für die Schweiz:
AMSLER & Co., FEUERTHALEN

Tiefbautechniker

prima Zeichner m. grosser Praxis in Projekt und Bau sucht

Heimarbeit

Ausarb. von Projekten, Kalkulat. etc. Postfach 114, Zürich-Enge.

Gesucht

ein

Elektromotor

ca. 4 PS 500 Volt, mit Anlasser. Offerten an Postfach 11038, Spelcher, Appenzell.



Gebr. Demuth

Telephon 170 **Baden** Telephon 170

Fabrik für

**Moderne Blechbearbeitung
Patent. gepresste Treppen
Bauschlosserei
Eisenkonstruktionen
Patentierete Kessel**

II. Abteilung

**Sanitäre Einrichtungen
Elektrische Boyler und
Zentralheizungen**

Patentanwalts-Bureau E. BLUM & Co, Bahnhofstr. 31 ZÜRICH 1 Patentverkauf oder Lizenzabgabe

Die Inhaber folgender Schweizerpatente:

- Nr. 121 164 Transmission de mouvement à vitesse variable
- Nr. 126 601 Arme à feu automatique
- Nr. 130 925 Arme à feu automatique
- Nr. 115 772 Wechselgetriebe
- Nr. 121 624 Einrichtung zum Zuführen des Brennstoffes bei Mehrzylindereinspritzverbrennungskraftmaschinen
- Nr. 121 896 Schiebersteuerung für Spülluft und Anlassluft an Mehrzylinder-Zweitaktmaschinen
- Nr. 122 862 Ventil an Zweitakt-Verbrennungskraftmaschinen
- Nr. 97 482 Dispositif de distribution d'air pour moteurs et perforatrices à air comprimé
- Nr. 98 450 Einrichtung zum Abmessen von stabförmigen Gegenständen, insbesondere Zigaretten, in bestimmten Mengen zwecks Verpackung
- Nr. 106 807 Elektrizitätszähler
- Nr. 119 727 Verfahren zur Ausführung von Austauschreaktionen, insbesondere zur Enthärtung von Wasser
- Nr. 113 981 Procédé et installation pour la production de puissance motrice par l'utilisation de chaleurs perdues
- Nr. 121 557 Verfahren zur elektrischen Behandlung von dielektrischen Kohlenstoffverbindungen, zum Zwecke, molekulare Aenderungen hervorzubringen
- Nr. 98 451 Maschine zur Herstellung von mit Futter versehenen Verpackungen für Zigaretten, Zündhölzchen oder andere Waren.

wünschen mit schweizerischen Fabrikanten in Verbindung zu treten behufs Verkaufs ihrer Patente bzw. Abgabe der Lizenz.

Reflektanten belieben sich um weitere Auskunft zu wenden an das

**Patentanwalts-Bureau
E. BLUM & Co., Bahnhofstr. 31
Zürich 1.**



Bevor Sie sich zu irgend einem Verschluss für Ihre Garage entschliessen, verlangen Sie auf jeden Fall unsere illust. Gratisbroschüre „T.a.“ über das

Patent - HARTMANN - Tor
↳ Patente, D. R. P. und andere Auslands-Patente
Seit Jahren glänzend bewährt
HARTMANN & CO.
BIEL - BIENNE

Zu verkaufen Lagerschuppen

zum Abbruch, von folgenden Dimensionen:
Länge: 23 m zu 8,50 m zu 5,80 m
Höhe; Länge 18,50 zu 8 m zu 7,50 m Höhe. Letzterer ist ein massiver Bau, und könnte für eine Garage verwendet werden. Offerten unter Chiffre Z. G. 2020 befördert **Rudolf Mosse, A.-G., Zürich.**

In 4 Tagen

Nichttraucher

Ausk. kostenlos: Postfach 13178, Kreuzlingen 21.

Keim'sche MINERALFARBEN

wetterfest und lichtecht, seit 50 Jahren anerkannt bestes Material für farbige Fassaden. Man hüte sich vor Nachahmungen

CHR. SCHMIDT SÖHNE
Zürich 5 Hafnerstrasse 47



Tausende im Betrieb!
Überall Vertreter u. Lagerbestände
OMS-Kläranlagen A. G.
Zürich 6, Gemsenstr. 4

Alleinige Herstellerin:
**Cementwaren-Fabrik
W. CHRISTEN & CIE.,**
Basel-Schänzli.

schäftlicher Grundlage angestrebt werden soll. In dem Gebäude würden ausser der Handelskammer Filialbureaux schweizerischer Industriegesellschaften und Geschäftsfirmen untergebracht, auch sind Lokalitäten für Versammlungen, Ausstellungen usw. vorgesehen. Schweizerischen Geschäftsleuten würde die Möglichkeit geboten, während ihrer Pariser Aufenthalte unabhängige Privatbureaux zu mieten und für die Abwicklung ihrer Geschäfte die Einrichtungen der Handelskammer zu benutzen.

Schweizerwoche-Verband.

Schweizerische technische Vorträge im Ausland. Das Auslandschweizer-Sekretariat der Neuen Helvetischen Gesellschaft hat kürzlich im Auslande eine Reihe von Vorträgen veranstaltet, die nicht nur die schweizerischen Landsleute, sondern vor allem die intellektuellen Kreise lebhaft interessierten und für Schweizerart

und Schweizerarbeit warben. So sprach in einer Reihe deutscher Städte Fürsprecher Walter Jahn, Direktionssekretär der Bernischen Kraftwerke, über den Bau und die Bedeutung des Grimselwerkes. Die Vorträge wurden von den Schweizerkolonien und -Konsulaten veranstaltet, waren aber öffentlich und auch aus den Kreisen der deutschen Technik und Industrie vorzüglich besucht. Die Zahl der Zuhörer betrug oft 300 bis 400. Ferner veranstaltet das Sekretariat gegenwärtig im Ausland eine Reihe technischer Lichtbildervorträge über Eisenbahn-Elektrifikationen, die Gelegenheit geben sollen, die Leistungen der Schweiz auf diesem Gebiete kennen zu lernen. Mit der Durchführung dieser Vorträge ist Ing. Ad. M. Hug, konsult. Ingenieur in Thalwil, betraut worden. Die erste Reihe fand in den grossen Städten Spaniens und Portugals statt. Der Redner sprach in den lokalen Ingenieur- und Technikerverbänden, unter starker Beteiligung der Schweizerkolonien.

Wettbewerb

zur Erlangung von Entwürfen

für ein neues Schlachthaus

veranstaltet unter den im Kanton Aargau verbürgerten oder seit mindestens einem Jahr niedergelassenen Fachleuten und zwei speziell eingeladenen Architekten.

Die Entwürfe sind bis **31. Oktober 1930** an das Stadtammannamt Aarau, Städt. Rathaus, I. Stock, einzureichen.

Die Unterlagen können von der städtischen Bauverwaltung gegen eine Gebühr von Fr. 10.—, die bei Einreichung eines dem Programm entsprechenden Entwurfes zurückerstattet wird, bezogen werden.

Aarau, 16. Juli 1930.

Der Gemeinderat.

Fischer, Hogg & Fils, Fribourg

desirent acheter:

2400 m. L voie
de 600 mm;

4 aiguilles,
dont 2 à droite et 2 à gauche;

24 wagonnets
de 750 ou de 1000 litres, dont 4 à frein;

1 tracteur
pouvant remorquer 10 wagonnets vides sur rampe de 10 pour Mille.

Gesucht von Bau-Unternehmung

per sofort oder auch später
tüchtigen, energischen

Hochbauführer,

welcher mit den Ausmassen und den Organisationen auf dem Bauplatz vertraut ist. — Bei gegenseitiger Befriedigung Dauerstellung.

Handschriftliche Offerte mit Angabe der Gehaltsansprüche, sowie Beilage von Zeugniskopien und Photographie sind erbeten unter **O. F. 3940 Z.** an **Orell Füssli-Annoncen, Zürich,** Zürcherhof.

Tiefbautechniker

in ungekündigter Stellung, mit zehnjähriger Praxis bei Bauleitung und Unternehmung, prima Zeichner und Kalkulator sucht neue Stelle per 1. Oktober od. früher. — Offerten unt. Chiff. Z. P. 2104 an **Rudolf Mosse, A.-G., Zürich.**

Eine führende Fabrik, die Zentral-Schmier-Apparate herstellt, sucht einen jüngeren

Verkaufs-Ingenieur

mit guten Kenntnissen im allgemeinen Maschinenbau, der gewandt französisch spricht und auch deutsch kann.

Handschriftliche Angebote mit Werdegang, Zeugnisabschriften, Lichtbild und mit Angabe der Gehaltsansprüche erbeten unter **S. C. 3135** durch **Rudolf Mosse, Paris 9^{me}, 94, rue St-Lazare.**

Junger, dipl.

Bautechniker/Bauführer

mit guter Praxis, flotter Zeichner, selbst in allen Arbeiten in Bureau und Bau, sucht auf **1. Sept. 1930** Dauerstellung für Bureauarbeiten u. Bauführg. bei tücht. Arch. d. Mittelschweiz. Prima Zeugn. u. Referenzen z. Verfüg. — Off. m. Gehaltangabe unter Chiffre **Z. B. 2053** beförd. **Rudolf Mosse, A.-G., Zürich.**

Tüchtiger

Bauführer

für Hochbau mit langjähriger Praxis in Baugeschäften und Architektur-Bureaux, befähigt zur Leitung grösserer Bauten, sucht infolge Baubeendigung Stelle.

Offerten unter **OF 4061 Z.** an **Orell Füssli-Annoncen, Zürich,** Zürcherhof.

PATENTVERKAUF oder LIZENZABGABE

Die Inhaber der schweizerischen Patente No. 139798 vom 22. September 1925 u. No. 139799 vom 22. September 1925, betr.:

„Verfahren zur kontinuierlichen Darstellung von flüssigen Gemischen aliphatischer gesättigter sauerstoffhaltiger Verbindungen durch katalytische Umsetzung von Kohlenstoffoxyden und Mischungen von Wasserstoff und gasförmigen Kohlenwasserstoffen“,

wünschen die Patente zu verkaufen, in Lizenz zu geben oder anderweitige Vereinbarungen für die Fabrikation in der Schweiz einzugehen. — Anfragen befördert **H. KIRCHHOFER,**

vormalts Bourry-Séquin & Co., Ingenieur- und Patentanwaltsbureau, Löwenstr. 51, Zürich 1.

W. DERICHSWEILER Ing. Patentexperte ZÜRICH-HÖNGG.

25 jährige, schweizerische Praxis, Verfasser des Handbuches z. schweizerischen Patentrecht. Anmeldungen, Erledigungen, Gutachten, Prozesse. Zivile Preise.

PATENTVERKAUF oder LIZENZABGABE.

Der Inhaber des schweizerischen Patentes No. 110555 vom 19. August 1924, betreffend:

„Turbine“, wünscht das Patent zu verkaufen, in Lizenz zu geben oder anderweitige Vereinbarungen für die Fabrikation in der Schweiz einzugehen. — Anfragen befördert **H. KIRCHHOFER**

vormalts Bourry-Séquin & Co., Ingenieur- und Patentanwaltsbureau, Löwenstr. 51, Zürich 1.

S. T. S.

Schweizer. Technische Stellenvermittlung
Service Technique Suisse de placement
Servizio Tecnico Svizzero di collocamento
Swiss Technical Service of employment

ZÜRICH, Tiefenhöfe 11 — Telephon: Selnau 5426 — Telegr.: INGENIEUR ZÜRICH
Für Arbeitgeber kostenlos. Für Stellensuchende Einschreibgebühr 2 Fr. für 3 Monate.
Bewerber wollen Anmeldebogen verlangen. Auskunft über offene Stellen und Weiterleitung von Offerten erfolgt nur gegenüber Eingeschriebenen.

Maschinen-Abteilung.

- 603 Ingénieur (ou techn.-électr.), éducation universitaire, comme éditeur d'un bulletin technique en anglais de style. Genève.
605 2 Konstrukteure auf automat. Waffen eingearbeitet. Sofort. Dauerstelle. Kt. Zürich.
607 Maschinen-Zeichner-Techniker. Sofort, f. einige Wochen. Zürich.
611 Jung. Maschinen-Techniker f. Werkzeug- u. Textilmasch.-Bau. Sof.
613 Jüng. Elektro-Techniker für Montage von Gittermasten, mögl. mit etwelcher Praxis. Aushilfsweise. Zürich.

Bau-Abteilung.

- 866 Hochbau-Techniker für Bureau und Bautätigkeit. Nur gut ausgewiesene Kraft. Arch.-Bureau am Zürichsee, gröss. Ortschaft.

Stellenausschreibung

Beim Kanton Graubünden sind folgende **Ingenieurstellen** für Strassen- und Wasserbau neu zu besetzen:

- Eine Bezirksingenieurstelle mit vorläufigem Sitz in Schuls, Gehalt 7500—9500 Franken pro Jahr, nebst Taggeldern und Fahrspesenentschädigung, Altersversicherung. Eintritt möglichst bald, spätestens bis 15. September a. c.
- Ein bis zwei Hilfsingenieurstellen (Ingenieurassistenten) beim kantonalen Bauamt in Chur, Gehalt 400—700 Franken pro Monat nebst Taggelde- und Fahrspesenentschädigung.

Bewerber, nicht über 40 Jahre alt, mit abgeschlossener technischer Hochschulbildung und für den Bezirksingenieur mit mindestens dreijähriger Baupraxis wollen ihre Anmeldungen, begleitet von einer kurzen Lebensbeschreibung, sowie von Dienstzeugnissen und einem Leumunds- und Arzzeugnis, bis zum 15. August a. c. dem kantonalen Bauamt in Chur einreichen, wo auf Verlangen weitere Auskunft erteilt wird.

Chur, den 4. August 1930.

Der kantonale Oberingenieur:
J. Solca.

Für das Bureau eines industriellen Unternehmens wird jüngerer, erfahrener

Bauingenieur

gesucht. Guter Statiker. Bewerber mit Kenntnissen in maschinellem Transportwesen werden bevorzugt. Angebote mit lückenlosem Lebenslauf und Angabe von Gehaltsansprüchen, Referenzen etc. erbeten unter Chiffre N 8005 Q an **Publicitas Basel.**

Dipl. Architekt

26 Jahre alt, erste künstl. Kraft, 4 Jahre in Deutschland tätig, sucht per 1. Oktober oder event. früher sich zu verändern. Zürich bevorzugt. — Offerten unter Chiffre Z. A. 2166 an **Rudolf Mosse A.-G., Zürich.**

Bauführer

Maurermeister, 28 Jahre, mit guter Praxis, prima Zeugnisse, sucht für sofort Stellung. — Offerten unter Chiffre Z. K. 2175 befördert **Rudolf Mosse A.-G., Zürich.**

- 908 Innen-Architekt, selbständ. auf mod. Glas- u. Metallbearb. f. mod. Ausbau. Sofort, für 4—5 Monate. Arch.-Bureau NW-Schweiz.
950 Arch.-Bauzeichner für Werkpläne (event. Nebenbeschäftig.). Aushilfsweise. Sofort. Arch.-Bureau Zürich.
952 1—2 Ingénieurs-civils, év. Techniciens, 25—30 ans. Bureau d'ingénieur Suisse pour l'Algérie.
954 Techniciens ayant pratique, conaiss. le français pr. collaborer en France d'une entreprise de travaux publics.
956 Bautechniker, selbständ. in Ausarbeitg. v. Werkplänen u. statist. Berechnungen. Baldmöglich. Arch.-Bureau Nordwestschweiz.
958 Bauführer mit theoret. u. prakt. Kenntn. Baldmögl. Ostschweiz.
960 Bautechniker für Bureaudienst, selbständ. Ausarbeitg. v. Werk- und Detailplänen, Kostenvoranschlag, Bauleitung, einfache statistische Berechnungen. Kt. Aargau.
962 Bautechniker mit Lehre in gutem Arch.-Bureau, Technikumsabsolvent, mit einiger Praxis. Arch.-Bureau St. Gallen.
964 Ingénieur ayant pratique d'exécution des travaux de béton et conaissant l'anglais. Situat. bien rémunérée en régions saines du Katanga.
968 Erfahr. Bauführer, auch für Bureautätigkeit. Baldmögl. für ca. 1 Jahr. Arch.-Bureau Zentralschweiz.

Grössere Unternehmung der Baubranche, gut beschäftigt und mit prima Aussichten für die Zukunft, sucht tüchtigen

Kaufmänn. Leiter

mit Interesse-Einlage von 30 bis 80 Mille gegen Sicherstellung. Rasch entschlossene Interessenten erhalten Antwort unter Chiffre Z. P. 2161 durch **Rudolf Mosse A.-G., Zürich.**

Architekt

Dipl. E. T. H., flotter Zeichner, geübt in Entwurf und Detail, mit Praxis auch in Bauführg., sucht Stelle. Angebote unter Chiffre B. 1227 B. befördert **Rudolf Mosse A.-G., Bern.**

Plankundiger, solider, 25jährig. Modellschreiber der Kunststeinbranche wünscht entwicklungs-fähige

Jahres-Stelle

Angebote erbeten unter Chiffre Z. B. 2148 an **Rudolf Mosse A.-G., Zürich.**

Hochbautechniker

36 J., fünf Semester Baugewerkschule, geprüfter Meister, in allen einschl. Arbeiten, spez. im Holzfach erfahren, sucht Stellung, evtl. auch Ausland. — Angebote unter E. B. 1856 befördert **Rudolf Mosse, A.-G., Zürich.**

PATENTVERKAUF oder LIZENZABGABE.

Die Inhaber des schweizerischen Patentes No. 121617 vom 28. August 1926, betreffend:

„Treibscheibenanzug mit selbsttätiger Feineinstellung“,

wünschen das Patent zu verkaufen, in Lizenz zu geben oder anderweitige Vereinbarungen für die Fabrikation in der Schweiz einzugehen. — Anfragen befördert

H. KIRCHHOFER, vormals Bourry-Séquin & Co., Ingenieur- und Patentanwaltsbureau, Löwenstr. 51, Zürich 1.

Häuser-Verwaltungen

übernimmt erfahrener, seriöser Kaufmann, gesetzten Alters, mit taktvollem Auftreten, bei bescheidenem Honorar. Kautionsleistung werden. Kann sich auf Wunsch auch für gewisse Tagesstunden verpflichten. Erste Referenzen. Anfragen unter Chiffre Z. J. 2174 an **Rudolf Mosse A.-G., Zürich.**

Gesucht

per 1. September in Architektur-bureau der Ostschweiz, tüchtiger **Bauzeichner** mit mindestens 3jähriger Praxis, flotter Zeichner — Offerten mit Angabe der Gehaltsansprüche, bisheriger Tätigkeit etc. unter Chiffre Z. G. 857 an **Rudolf Mosse, St. Gallen.**

Junger, lediger

Dipl. Bauingenieur E. T. H.

Schweizer, mit mehrjähr. Praxis in topographischen und vermessungstechnischen Arbeiten, sowie Eisenbetonbau sucht Stellung in Bureau oder auf Bau. Gute Referenzen zur Verfügung.

Offerten unter Chiffre Z. S. 2087 an **Rudolf Mosse, A.-G., Zürich.**

PATENTVERKAUF oder LIZENZABGABE

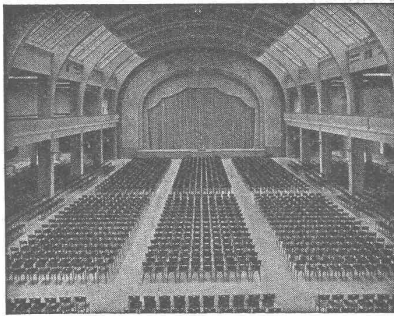
Der Inhaber des schweizerischen Patentes Nr. 115797 vom 29. August 1925, betreffend:

„Kühleinrichtung für luftgekühlte dynamoelektrische Maschinen, Transformatoren etc.,“

wünscht das Patent zu verkaufen, in Lizenz zu geben oder anderweitige Vereinbarungen für die Fabrikation in der Schweiz einzugehen. — Anfragen befördert

H. KIRCHHOFER, vormals Bourry-Séquin & Co., Ingenieur- und Patentanwaltsbureau, Löwenstrasse 51, Zürich 1.

A.-G. Möbelfabrik Horgen-Glarus



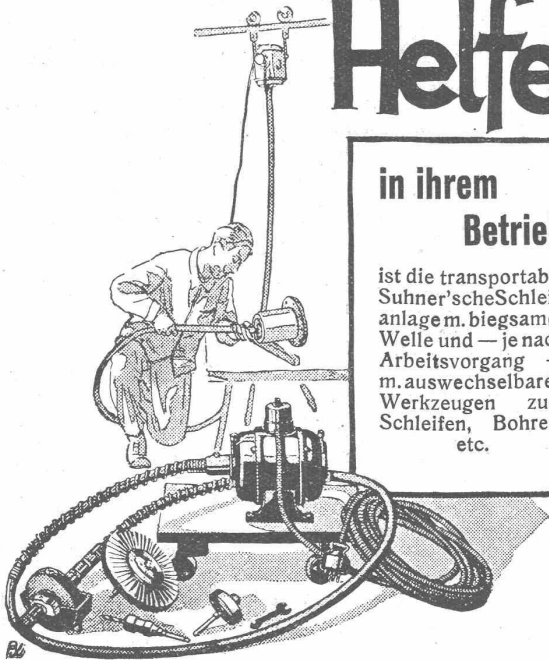
Spezialfabrik

in Horgen

für
Bestuhlungen aller Art
für Cafés, Restaurants,
Speisesäle, Theater etc.

Altbewährtes
preiswürdiges
Schweizerfabrikat

Der große Helfer



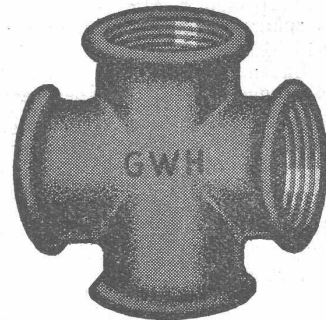
in ihrem
Betrieb

ist die transportable
Suhner'sche Schleif-
anlage m. biegsamer
Welle und — je nach
Arbeitsvorgang —
m. auswechselbaren
Werkzeugen zum
Schleifen, Bohren,
etc.

OTTO SUHNER, BRUGG
SPEZIALFABRIK BIEGSAMER WELLEN

Für **Gas, Wasser, Heizung**
empfehlen wir die bestbewährten

Weichgussfittings



MARKE

G-W-H

Jedes Stück ist auf Dichtigkeit geprüft

GENERALVERTRETUNG FÜR DIE SCHWEIZ:

Dunkel & Co., Basel

Dreispietz

Telephon: B. 99.37

Lieferungen prompt ab Werklager in Basel

Glasdächer

Dachoberlichter

in kifflosen \boxplus Systemen „Kully“

Glasdachwerke

Simon Kully, Olten

Dipl.-Ingenieur E. T. H.

Aeltestes Spezialgeschäft
Eigenes Ingenieurbureau

Gegründet 1854
Telephon 56