

Zeitschrift: Schweizerische Bauzeitung
Herausgeber: Verlags-AG der akademischen technischen Vereine
Band: 95/96 (1930)
Heft: 9

Werbung

Nutzungsbedingungen

Die ETH-Bibliothek ist die Anbieterin der digitalisierten Zeitschriften. Sie besitzt keine Urheberrechte an den Zeitschriften und ist nicht verantwortlich für deren Inhalte. Die Rechte liegen in der Regel bei den Herausgebern beziehungsweise den externen Rechteinhabern. [Siehe Rechtliche Hinweise.](#)

Conditions d'utilisation

L'ETH Library est le fournisseur des revues numérisées. Elle ne détient aucun droit d'auteur sur les revues et n'est pas responsable de leur contenu. En règle générale, les droits sont détenus par les éditeurs ou les détenteurs de droits externes. [Voir Informations légales.](#)

Terms of use

The ETH Library is the provider of the digitised journals. It does not own any copyrights to the journals and is not responsible for their content. The rights usually lie with the publishers or the external rights holders. [See Legal notice.](#)

Download PDF: 14.03.2025

ETH-Bibliothek Zürich, E-Periodica, <https://www.e-periodica.ch>

GUSS - BAUSTEIN - FABRIK ZÜRICH A.-G. ZÜRICH

Bureau: Zürich

Fraumünsterstr. 14
Telephon 38.087

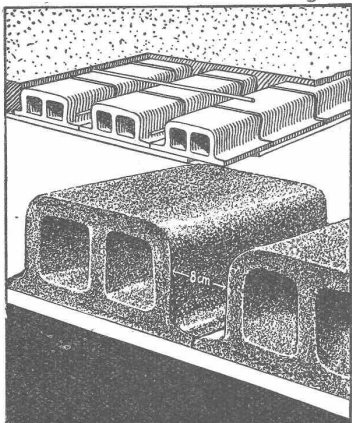
Fabriken: Altstetten

Güterstr., Tel.: 55.022
Badenerstr., Tel.: 55.415

Erste Spezialfabrik für Schlacken- u. Bims-Produkte

Deckensteine „Phönix“ aus Schlacken- oder Bimsbeton

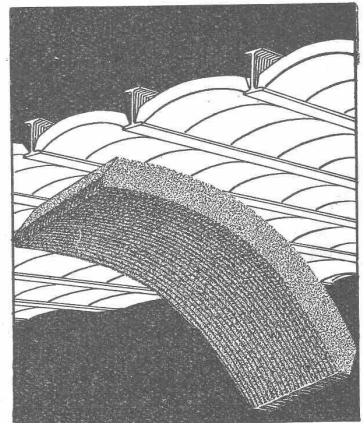
Hochisolierendes Material
Garantiert salpeterfrei



Herkules-Hourdis

aus armiertem Beton bieten durch ihre **hohe Tragfähigkeit, Billigkeit, raschen Einbau** und **sofortige Benutzungsmöglichkeit** der eingedeckten Räume, grosse Vorteile —

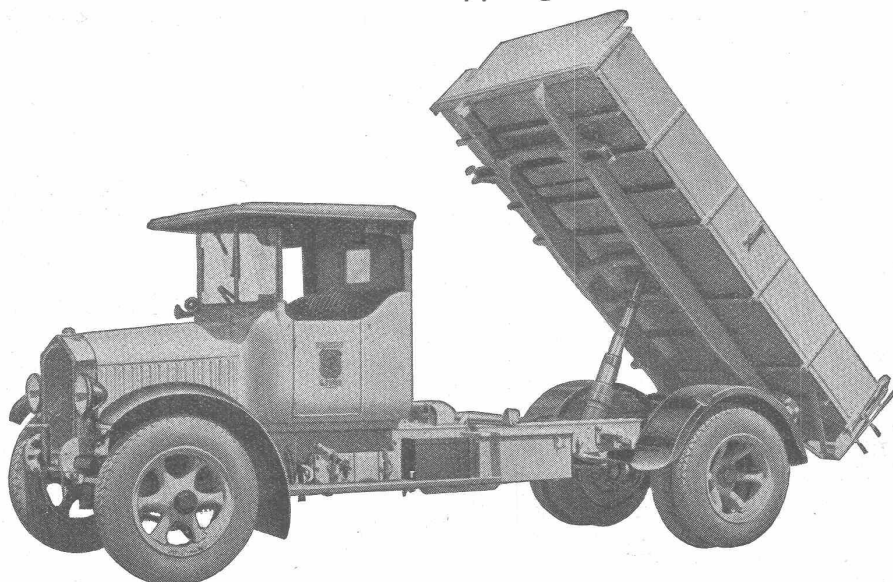
Billigste Massivdecke.



BERNA LASTWAGEN

2 bis 6 t Nutzlast, Omnibusse 18 bis 50 Plätze
3-Seitenkippwagen

4 und 6 Zyl.-
Motoren von
30 bis 100 PS



mit
bestwirkender
Motorbremse

Motorwagenfabrik Berna A.-G.
OLTEN (Schweiz)

LINOLEUM

ist an der

WOBA 16. AUG. BIS 14. SEPT.

DER BEVORZUGTE BODENBELAG

ca. 6000 m²

in den Abteilungen:

EINZELOBJEKTE

EINZELRÄUME

WOHNUNGEN

HOTEL

WOHNKOLONIE EGLISEE

BESUCHEN SIE DEN STAND NO. 84 DER

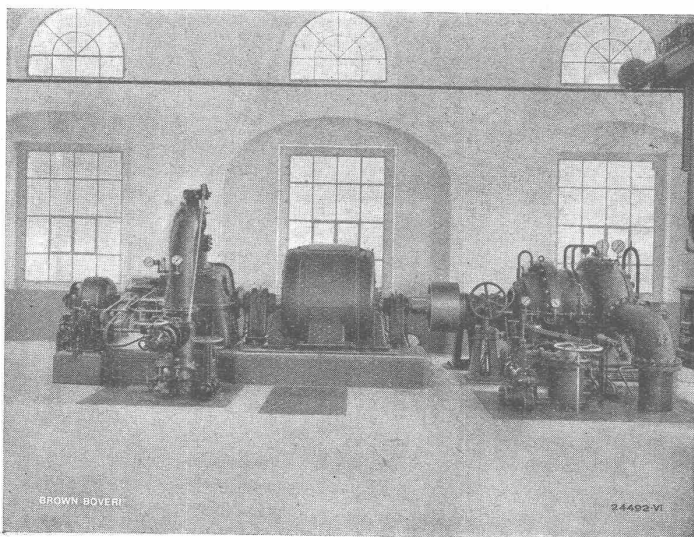
LINOLEUM AKTIENGESELLSCHAFT

GIUBIASCO

VERKAUFZENTRALE BASEL

A. G. BROWN, BOVERI & CIE., BADEN

Technische Bureaux: Baden, Basel, Bern, Lausanne



Speicher- Pumpwerke

mit und ohne

Bedienung

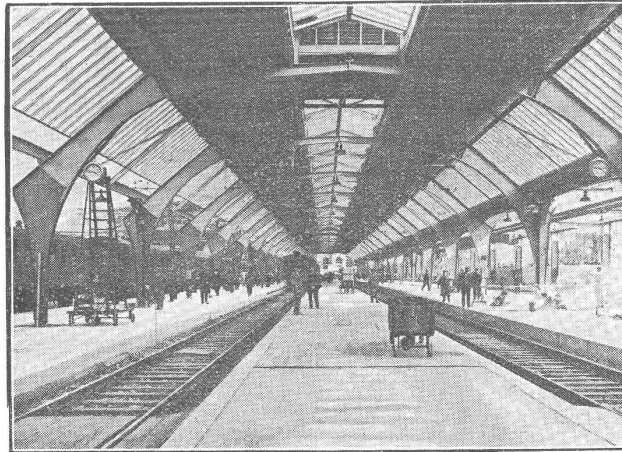
Speicherpumpwerk Ruppoldingen des E. W. Olten-Aarburg

A.-G. der
Maschinenfabrik
von

Theodor Bell & Cie.

Kriens-
Luzern
Gegründet 1855

Eisenkonstruktionen für Hoch- u. Industriebauten, Kraftwerkanlagen, Bank- und Verwaltungsgebäude, Geschäfts-, Waren- und Lagerhäuser, Markthallen, Flugzeughallen. — Eiserne Bahn- u. Strassenbrücken, Passerellen, Masten, Krane und Kranträger. — Stauwehrranlagen. — Kesselschmiedearbeiten aller Art



Umbau Hauptbahnhof Zürich; Perron-Längshalle 1.
Total 7 Hallen, nach unseren Berechnungen und Konstruktionsplänen ausgeführt.

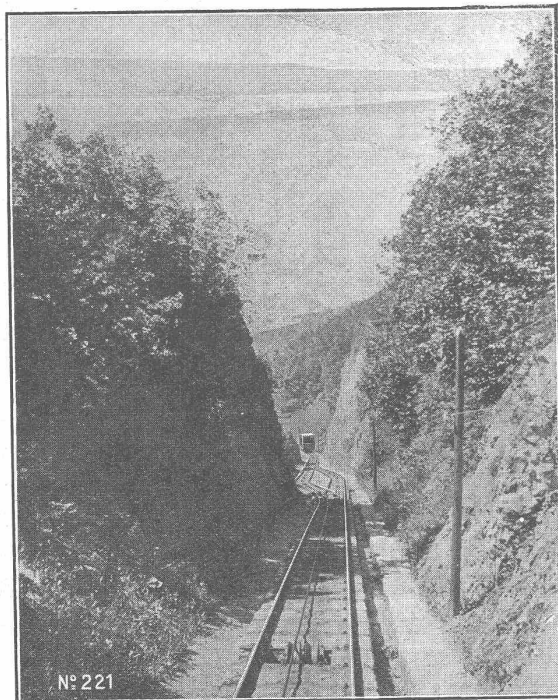
Gesellschaft der L. von Roll'schen Eisenwerke, Gerlafingen

Gegründet 1823

Werk „Giesserei Bern“ in Bern

Gegründet 1823

Konstruktionswerkstätten,
Eisengiesserei



Nº 221

Seilbahn Ligerz-Tessenberg (Bielersee)

Standseilbahnen

Hebezeuge
Eisenbahnmaterial
Schützenanlagen und
Wehreinrichtungen
Zahnradbahnmaterial
Kabelbaggeranlagen
Allgem. Maschinenbau



Telegramme: Giesserei Bern
Telephon: Bollwerk 50.66

Lichtreklame und Bahnsignale. Infolge der steten Zunahme der Lichtreklamen, besonders solchen mit farbigem Licht, kommt es nicht selten vor, dass durch Lichtreklamen an Häusern, auf Dächern usw., die sich in der Nähe von Bahnanlagen befinden, Eisenbahnsignale vorgetäuscht oder so überstrahlt werden, dass entweder ihre Farbe verändert wird oder diese sogar unsichtbar werden. Die Generaldirektion der Schweizerischen Bundesbahnen ersucht daher die Installateure, die mit der Erstellung von Lichtreklamen in der Nähe von Bahnanlagen betraut werden, sich vor ihrer Ausführung mit den zuständigen Bahnorganen — Bahningenieur, Bahnmeister, Bahnhof- oder Stationsvorstand — in Verbindung zu setzen, damit gemeinsam geprüft werden kann, ob die vorgesehene Lichtreklame den Bahnbetrieb stört oder nicht. Die

Prüfung der Vorschläge, die Besichtigung an Ort und Stelle und die allfällige Beratung erfolgen völlig kostenlos. Im übrigen macht die Generaldirektion der S. B. B. darauf aufmerksam, dass es gemäss Art. 5 des Bundesgesetzes betreffend die Handhabung der Bahnpolizei verboten ist, Signale des Bahnbetriebs nachzuahmen und überhaupt irgendwelche den Bahnbetrieb störende oder gefährdende Handlungen vorzunehmen. Gestützt auf diese Bestimmungen kann gegen die Besitzer von Lichtreklamen, die den Eisenbahnbetrieb stören oder gefährden, gerichtlich eingeschritten werden. Im Interesse beider Teile empfiehlt die Generaldirektion, vor dem Anbringen von Lichtreklamen in der Nähe der Bahn den Rat der bahnamtlichen Dienststellen einzuholen.



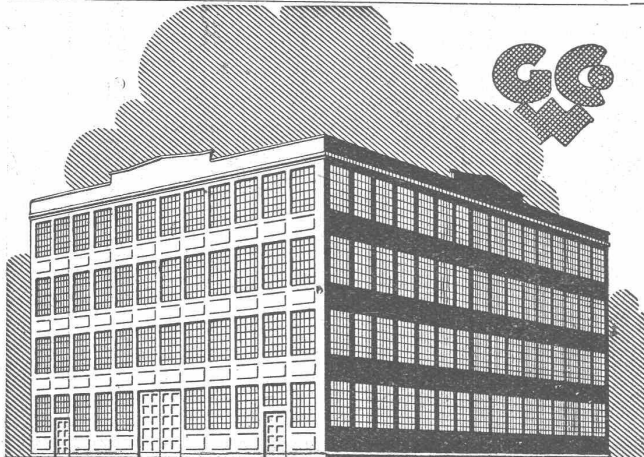
CENTRALHEIZUNGEN

Sanitäre Anlagen

Tank-Anlagen "Autoreve"

Zentral-
heizungs-fabrik
LEHMANN & CO
ZOFINGEN
ST. GALLEN · BERN · LUZERN
gegr. 1899

TEL-87



**SCHMIEDEEISERNE
FENSTER**

**TÜREN
U. TORE**

**FÜR
FABRIKBAUTEN**

**GEILINGER U. CO
WINTERTHUR**

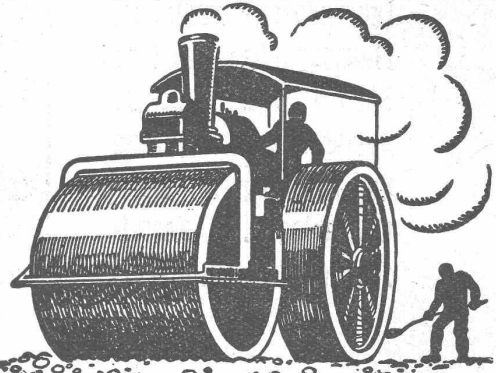
Betonbalkenfabrik Oberrieden
Karl Ottiker

Bureau Zürich: Hofwiesenstrasse 37, Tel. Hott. 2779
Fabrik in Oberrieden, Tel. Horgen 185, Luzern Tel. 3434



Steg-Hohlkörper-Decke

ohne Einschalung, System Ottiker Patent 116302, D. R. P. Gut isolierende, schallsichere Deckenkonstruktion. Schnelles einfaches Verlegen.



Schweizerische Stuga
Strassenbau - Unternehmung A. - G.

- | | | |
|---|---|---|
| ALPNACH
BAHNHOFPLATZ
TEL.: 7 | BERN
LAUPENSTR. 8
TEL.: BOLLWERK 34.33 | ZÜRICH
STEINWIESSTR. 48
TEL.: 24.381 |
| LAUSANNE
RUE D'ETRAZ 20
TEL.: 22.028 | OLTEN
RÖMERSTR. 14
TEL.: 7.98 | BASEL
MARKTHALLE
TEL.: SAPRAN 28.98 |
| AARAU
IGELWEID 22
TEL. 16.33 | FRAUENFELD
SÄGEGASSE
TEL. 711 | LUGANO
CORSO PESTALOZZI 5
TEL. 11.58 |
| NEUCHÂTEL
RUE ST-HONORÉ 7
TEL. 998 | SITTEN
RUE DU MIDI
TEL. 461 | BIEL
NEUENGASSE 6
TEL. 20.77 |
| CHUR
U. BAHNHOFSTR. 280
TEL. 147 (-31) | | |

Aeberlimakadambeläge



die anerkannt beste Lackfarbe der Welt.
Hochglänzend und Matt.

Generalvertreter für die Schweiz:
C. Hässig, Elisabethenstrasse 11, Basel.

**Guss-Asphalt-
Arbeiten**

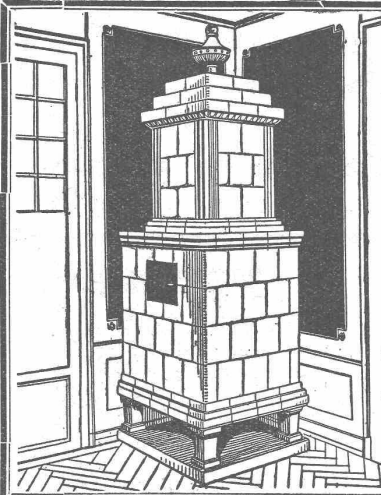
für Hoch- und Tiefbau
erstellen mit aller Garantie für kunstgerechte und dem jeweiligen Zwecke angepasster Ausführung

A. SCHMID'S ERBEN, ZÜRICH
Asphaltgeschäft Gepr. 1865 Telephone: Selnau 21.08

UTO-AUFZÜGE

die schnellaufenden Personen- und Warenaufzüge mit automatischer Feineinstellung liefert Schutzmarke

UTO Aufzug- u. Kranfabrik A.-G. Altstetten-Zürich



Kachel-Ofen

In jeder Ausführung

Ofenfabrik Kohler A.G.

Metz bei Biel

**WO
ba**

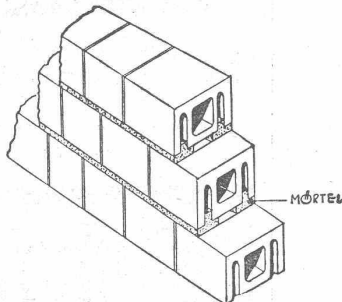
Im WOBA-Hotel sind die Waschküche und der Vorführungsraum des Städtischen Gaswerkes Basel, sowie das Berghotel-Zimmer mit dem Farbenbindemittel LUCOL der Chemischen Fabrik Jacob Tobler, Altstätten (St. Gallen) wasserfest, säurefest u. wischfest gestrichen. Auskunft über dieses bewährte Mittel für die modernen Mattanstriche erhalten Sie Stand 50, Halle 1

Bimsprodukte

SPEZIALITÄT:

Armierte Stegdielen für Leichtdächer.

Normaldielen von 3 bis 25 cm Stärke / Dreikammersteine, System Hossdorf zur Herstellung von Baukonstruktionen, System Hossdorf (30% Kostenersparnis).



Verlangen Sie Katalog 1 u. 2 u. Offerte franko Baustelle

J. HOSSDORF Bimsproduktfabriken **BASEL - DREISPITZ**
CIV.-ING. Erste Spezialfirma für Bimsprodukte in der Schweiz

Hochschiebbare



für **Auto Garagen**
F. GAUGER & CIE
ZÜRICH

+ PATENT 120463



Klappfore

Gebr. Demuth

Telephon 170 **Baden** Telephon 170

Fabrik für

Moderne Blechbearbeitung
Patent. gepresste Treppen
Bauschlösserei
Eisenkonstruktionen
Patentierete Kessel

II. Abteilung

Sanitäre Einrichtungen
Elektrische Boyler
Zentralheizungen



Kennen Sie

„Pierre Peinte“

Die neue **Hart-Farbe?**

Sie enthält keine giftigen Substanzen, trocknet in 3 und erhärtet in 24 Std., ist zufolge ihrer Deckkraft und ihrem geringen spezifischen Gewicht vorteilhafter als alle andern Firnisse und Bleiweiss.

Verlangen Sie Vertreterbesuch durch die Fabrikanten:

SKORY & SANTINI, LUGANO

Elektrische Luftbefeuchtung. Der künstlich herbeigeführten Luftbefeuchtung kommt nicht nur in grossen Lokalen, sondern auch im Krankenzimmer, im Bureau, in Plättereien und zahlreichen andern gewerblichen und industriellen Betrieben grosse Bedeutung zu. Sie kann auf elektrischem Wege sehr einfach erfolgen. Ein Elektromotor treibt einige mit der untern Hälfte in Wasser tauchende Metallscheiben an. Zufolge der Adhäsion haften den auftauchenden Teilen der Scheiben stets etwas Wasser an. Dieses verdunstet unter der Wirkung eines kräftigen, durch Ventilator erzeugten Luftstromes. Ein und derselbe Motor bewegt sowohl die Scheiben wie den Ventilator. Es ist ohne weiteres möglich, dem Wasser entsprechende Chemikalien beizumengen und da-

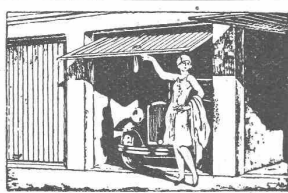
durch eine desinfizierende Wirkung zu erzielen oder dem Raum einen angenehmen Duft zu verleihen. Durch den ununterbrochenen Luftzug wird zudem die Raumatmosphäre verbessert, bezw. dauernd in einem hygienisch hochwertigen Zustand gehalten. Einrichtungen, wie beschrieben, werden in verschiedenen Grössen hergestellt. Für das kleinste Modell, das stündlich etwa 1½ l Wasser verdunstet und pro Minute dem Raum durch den Ventilator etwa 8 m³ Luft zuführt, beträgt die erforderliche elektrische Leistung etwa 75 Watt. Unter diesen Verhältnissen nimmt die Raumfeuchtigkeit um etwa 18%, bezogen auf absolute Sättigung, zu.

Elegante, moderne

Beleuchtungs-Körper

VON

Baumann, Koelliker & Cie.
ZÜRICH, Bahnhofstr.-Füsslistr. 4 **A.-G.**



Bevor Sie sich zu irgend einem Verschluss für Ihre Garage entschliessen, verlangen Sie auf jeden Fall unsere illust. Gratisbroschüre „T.a.“ über das

Patent - HARTMANN - Tor
↳ Patente, D. R. P. und andere Auslands-Patente
Seit Jahren glänzend bewährt
HARTMANN & CO.
BIEL - BIENNE

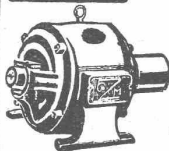
Elektromotoren

jederleistung

Lieferung
Miete
Umtausch

Transformator
Apparate

Reparatur
Umwicklung
Neuwicklung



Revision von
Personen u.
Warenaufzügen
i. Abonnement

Elektromechanische
Werkstätten

Gebrüder Meier

ZÜRICH
Zypressenstrasse 71
Tel.: 37.332

BERN
Salgenweg 31
Tel.: Ballwerk 56.43

Eternit



Eternit Niederurnen

Bedachungen
Aussere Wandverkleidungen
Innenbau
Installations- und Druckrohre
Autogaragen



DAS EUROPÄISCHE BREMS-
UND KUPPLUNGS-MATERIAL

J.-J. Derendinger
ZÜRICH Gessnerallee 52
direkt beim Hauptbahnhof - Tel. 56, 250



LUFTSEILBAHNEN
Kabelkrane · Winden · Bremsberge
OEHLER & AARAU
Eisen- & Stahlwerke Oehler & Co A-G Aarau.

Zu verkaufen oder zu vermieten:

Passend für Bauunternehmungen, Schreinereien, Möbelfabriken, Fensterfabriken etc.

die ehemalige
Chaletfabrik Kuoni & Co. in Chur

mit eigener Wasserkraft, Sägerei und maschineller Schreinereianlage, nebst grossen Lager-
schuppen und Abbundplätzen.
Günstige Bedingungen.

Auskunft durch Postfach 4059 Chur.

Makulatur -Papier

liefern ab Lager

A.-G. Jucker-Wegmann
Zürich - Tel.: S. 46.74

HOTEL
Habis-Royal
Bahnhofplatz
ZÜRICH

Restaurant
Sitzungszimmer

OFENBAU UND FEUERUNGSTECHNIK & ZÜRICH

BUREAU: GOTTFRIED KELLERSTRASSE 5

TELEPHON: HOTTINGEN 83.32

INDUSTRIEOFEN

FEUERUNGEN

ABWÄRME-VERWERTUNGS-ANLAGEN

Centralheizungen

Ventilations-, Entnebelungs-, Trocken-, Warmwasserbereitungs-Anlagen / Pat. Centralapparate für Heizung, Befuchtung, Ventilation und Kühlung für die Textilindustrie



**J. RUCKSTUHL
BASEL**

Aktiengesellschaft, Fabrik für Centralheizungen

Wer kauft u. vermittelt in ff. Steine
 Jeder Art u. feuerfeste Materialien
 Anfragen an „Feuerfest“ an Rud. Mosse Köln a. Rh.

Bauzeichner

21 Jahre alt, sucht sofort
Stellung
 in Architekturbureau
 oder Baugeschäft.
 Angebote unter D. S. 6782
 befördert
 Rudolf Mosse, Dresden.

Diesel-Rangier-Lokomotiven,

75 und 90 PS, Normalspur, ferner in jeder anderen Spurweite und Stärke, auch für Dampf- und Benzolbetrieb, günstig lieferbar.
 Ed. Grützner, Berlin-Grunewald.

Elektrische Oberleitungs-Lokomotive,
 Normalspur für 150 t Zuglast, in gutem Zustande gesucht.
 Ed. Grützner, Berlin-Grunewald.

Bautechniker - Bauführer,

23 Jahre, flotter Zeichner und Entwerfer, energischer Platzführer, deutsch u. italienisch sprechend und schreibend, sucht Stelle auf Anfang September.
 Offerten sind zu richten unter Chiffre Z. Z. 2279 an Rudolf Mosse A.-G., Zürich.

Erfinder

Leit- u. Auskunftsbuch gratis.
 1200 Problemebuch Fr. 1.—

JORECO, Forchstr. 114, Zürich.

Unterzeichneter bindet die

Bau-Zeitung

zu mässigen Preisen ein:
 Ganzjahrband, Halbleinwand mit Titel Fr. 6.80
 ohne Titel Fr. 5.50
 Halbjahrbände mit Titel Fr. 5.80
 ohne Titel Fr. 4.50

Im weiteren empfiehlt er sich für gewöhnl. wie für bessere Bucheinbände bestens.

**Buchbinderei ALFONS ESCHER,
 USTER**
 Aatalstrasse 182.

Für die Kundschaft in Zürich.
 Bin alle 14 Tage in Zürich, um Aufträge entgegenzunehmen und abzuholen. Bitte vorherige Meldung. Aufträge von 10 Fr. an für auswärtige Kundschaft, wird das Porto vergütet.

DER „PIEVRE“-RIEMEN



schont Wellen und Lager durch verminderten Riemenzug (Verhältnis 3:1) steigert die Produktion infolge bess. Kraftübertragung (Gleitverlust = 0) erspart an Unkosten für elektrischen Motorenstrom ca. 5-10% vereinfacht die Antriebe durch Wegfall der Spannrollen — erlaubt kürzeste Achsdistanz, spart Platz u Geld
 Verlangen Sie Einzelheiten durch die Fabrikanten

**RAUCH & CO.,
 A.-G., MEILEN**

Antike Kachelöfen

M. Künzler-Grob, Staad (St. Gallen)

Dipl. Bauingenieur

E. T. H.

Schweiz., 42 J., kapitalkräftig, energisch, sicherer Statiker und Eisenbetonkonstrukteur. Seit 1920 selbständiger Leiter einer Unternehmung für Eisenbetonbau, Hoch- und Tiefbau, sucht entsprechende Stelle in seriöser Bauunternehmung im Inland od. Uebersee. — Bei Konvenienz später grössere Kapitalbeteiligung möglich.
 Zuschriften unter Chiffre Z. D. 2283 an Rudolf Mosse A.-G., Zürich.

Importante Société française de distribution électrique engagerait un

Ingénieur

en qualité d'adjoint au Directeur et Chef du Bureau de Construction. Les candidats possédant une pratique suffisante dans la construction et l'exploitation de réseaux haute et basse tension sont priés d'adresser leurs offres de service, accompagnées d'un curriculum vitae, de copies de certificats de fin d'étude et de travail ainsi que d'une photographie, sous chiffre Z. H. 2344 à
Rudolf Mosse. S. A., Zurich.

BAUUNTERNEHMUNG sucht

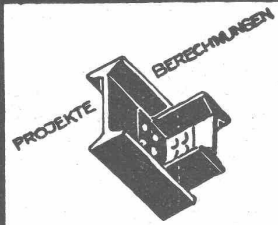
qualifizierten

BUCHHALTER und KORRESPONDENT

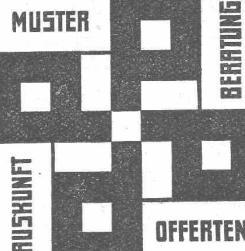
mit guter kaufmännischer und womöglich technischer Ausbildung, praktischer Tätigkeit in selbständiger Stellung.

Branchenkundige Bewerber, die befähigt sind, Buchhaltung grösseren und verzweigten Umfanges vorzustehen und zu überwachen, stilkundige Korrespondenz zu diktieren und auch einige Erfahrung im Hypothekarwesen, Liegenschaftsverkehr besitzen, wollen handgeschriebene, ausführliche Offerten mit Angaben über Person, Ausbildung, bisherige Tätigkeit, Eintrittsmöglichkeit, Ansprüche, Referenzen, Zeugnisabschriften und Photo einreichen unter OF 4133 Z an

Orell Füssli-Annoncen, Zürich, Zürcherhof.



**EISEN
 KONSTRUKTION**
 KITTLÖSE
 GLASBEDACHUNGEN
 BAU- & KUNST-
 SCHLOSSERARBEITEN
**GBR. TUCHSCHMID
 FRAUENFELD**

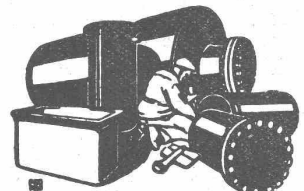


**Parkett-Fabrik
 Stammheim**

In 4 Tagen

Nichtraucher

Ausk. kostenlos: Postfach
 13178, Kreuzlingen 21.



**Blechwaren - Fabrik
 & Apparatebau - Anstalt
 Sch. Bertrams**
 Döggenstrasse Basel Safran No. 46.90

Von Bauunternehmung wird tüchtiger, energischer und im Tunnelbau erfahrener

Bauingenieur

als Leiter einer grösseren Tunnelbaute im Auslande gesucht. Angebote mit Angabe über Studiengang, praktische Tätigkeit und Referenzen sind zu richten unter Chiffre Z. J. 2288 an
Rudolf Mosse, A.-G., Zürich.

S. T. S.	Schweizer. Technische Stellenvermittlung Service Technique Suisse de placement Servizio Tecnico Svizzero di collocamento Swiss Technical Service of employment
-----------------	---

ZÜRICH, Tiefenhöhe 11 — Telefon: Selnau 5426 — Telegr.: INGENIEUR ZÜRICH
 Für Arbeitgeber kostenlos. Für Stellensuchende Einschreibgebühr 2 Fr. für 3 Monate.
 Bewerber wollen Anmeldebogen verlangen. Auskunft über offene Stellen und Weiterleitung von Offerten erfolgt nur gegenüber Eingeschriebenen.

Maschinen-Abteilung.

- 81 Ingénieur ou Technicien au courant fabric. planches et tubes en papier bakérisé, pr. direction d'un atelier. Voisinage Bruxelles.
- 323 Erfahrener Chemiker-Colorist für Tuchdruckerei. Italien.
- 643 Jünger. dipl. Ingenieur f. Berechnungswesen in Dampfturbinen- od. Kompressoren-Maschinenfabrik. Deutsche Schweiz.
- 645 Jünger. event. erfahrener dipl. Ingenieur f. Projektierung u. Acquisition v. Kompressoren. Gute Sprachkenntn. erf. Kt. Zürich.
- 647 Dipl. Ingenieur für Berechnung und Projektierung von Dampfturbinen und Anlagen. Ostschweiz.
- 651 Werkstatt-Techniker mit Erfahrung im Werkzeug- und Vorrichtungsbau, sowie Kenntn. der Werkzeugmaschinen. Alter ca. 30 Jahre. Baldmögl. Kt. Zürich.

653 Jung. Techniker als erster Vorkalkulator. Baldmöglichst. Maschinen-Fabrik Kt. Zürich.

655 Elektro-Ingenieur spez. gut bewand. auf d. Installat.-Gebiet. Genf.

Bau-Abteilung.

- 862 Bau-Ingenieur, Fachm. f. Tiefbohrungen u. Grundwasserbauten, nur qualifizierte Kraft. Bekannt. Ing.-Bureau Zentralschweiz.
- 996 Erfahr. Bautechniker hätte Gelegenheit zur käufli. Uebernahme eines Baugeschäftes im Kt. Thurgau.
- 1004 Architekt-Bautechniker, selbständ. in Entwurf, Detail etc. Arch.-Bureau Zürich.
- 1006 Architekt od. Bautechn., selbst. in Entwurf. Arch.-Bur. Zürich.
- 1010 Vermessungs-Techn. f. Grundbuchgeometer Kt. Zürich. Sofort.
- 1012 Techniker und kaufm. Leiter f. Ausbeute eines Tuffsteinbruches und Fabrikation von Platten und Hohlkörperteilen. Event. Kapitaleinlage. Graubünden.
- 1014 Gewandt. Eisenbeton-Techniker, mögl. sofort. Arch.-Bur. Zürich.
- 1016 Dipl. Bau-Ingenieur f. Projekt u. Bau modern. Niederdruckanl. Mit Praxis, ev. auch Eisenbeton. Schweiz. Ing.-Bur. Wien.
- 1018 Selbständ. junger Hochbautechniker. Für 2-3 Mon., event. länger. Sofort. Arch.-Bur. Graubünden.
- 1024 Jung. Tiefbau- od. Vermess.-Techn. f. Absteck. Bau-Untern. Zürich.

Wettbewerb

zur Erlangung von Entwürfen

für die Wahl der Brückenstelle mit generellem Projekt für eine zweite Aare- brücke in Aarau

veranstaltet unter den seit dem 1. Januar 1929 im Kanton Aargau und den angrenzenden Kantonen Zürich, Zug, Luzern, Bern, Solothurn und beiden Basel niedergelassenen Fachleuten.

Die Entwürfe sind bis 1. März 1931 dem Stadtammannamt Aarau, Städt. Rathaus I. Stock, einzureichen.

Die Unterlagen können von der städtischen Bauverwaltung gegen eine Gebühr von Fr. 50, die bei der Ablieferung eines dem Programm entsprechenden Entwurfes zurückerstattet wird, bezogen werden.

Aarau, 16. Juli 1930.

Der Gemeinderat.

gesucht:

bauführer

für geschäftshaus und saalbau. nur erste kraft mit grosser, örtlicher praxis. salär fr. 750.— bis 900.—. handschriftliche offerte und photo unter chiffre Z. Z. 2260 an

a.-g. rudolf mosse, zürich.

wird für grossen Geschäftshaus-Neubau

GESUCHT

BAUFÜHRER

selbständig, mit Routine im Aufstellen von Voranschlägen. — Antritt September-Oktober. — Angebote handschriftlich an

OSKAR WALZ, Architekt,
ZÜRICH, Glärnischstr. 23.

MASCHINEN-INGENIEUR

24 Jahre, Zentralheizung, sanitäre Anlagen, Kältemaschinen, la Zeugnisse, strebsam und zielbewusst, sucht neuen Wirkungskreis. — Gefl. Angebote unter M. W. 12126 an Rudolf Mosse, München.

Wasserversorgung Langenthal.

Bau - Ausschreibung

Die Licht- und Wasserwerke Langenthal eröffnen Konkurrenz über die Ausführung der Erweiterung der Wasserversorgungsanlage. In der Hauptsache handelt es sich um:

1. Reservoir Schorenwald, 2000 m³ in Eisenbeton incl. allen Armaturen.
2. Gussröhren aus Choindez:

300	250	200	150 m/m Lw.
500	1100	170	180 m
3. Formstücke, Schieber und Schieberschächte
4. Cementröhren:

40	30 cm Lw.
150 m	420 m
5. Grabarbeiten 1950 m.

Pläne, Bauvorschriften und Eingabeformulare liegen im Bureau der Licht- und Wasserwerke Langenthal auf. Die Eingaben sind verschlossen und mit der Aufschrift: „Erweiterung der Wasserversorgung“ bis zum 3. September 1930 den Licht- und Wasserwerken einzureichen.

Der Bauausführung bleibt die endgültige Kredit-Gewährung durch die Gemeindeabstimmung vorbehalten.

Es kommen in erster Linie bernische Unternehmer in Frage und nur solche, die sich darüber ausweisen können, ähnlich grosse Arbeiten schon durchgeführt zu haben.

BERN, den 15. August 1930.

Aus Auftrag:

R. C. Ryser, Dipl. Ingenieur E. T. H.

Baggermaschinen,

System W. G., Leistung bis 10 m³ per Laufstunde,

Briquettiermaschine

für Torf, Kohlen- und Koksgrös und dergleichen, kontinuierlich arbeitende Doppelschraubenpresse,

Kistennagelapparate

zur raschen Zusammennagelung von Kistenwänden

offeriert:

Maschinenfabrik und Eisengiesserei

K. Osterwalder, Frauenfeld

Ecole d'Ingénieurs de l'Université de Lausanne.

Les cours de l'Ecole d'Ingénieurs de l'Université de Lausanne et ceux de la Section des Géomètres qui lui est annexée s'ouvrent le 15 octobre.

Programmes et renseignements au Secrétariat de l'Ecole d'Ingénieurs, Place Chauderon 3, Lausanne,

KESSELSCHMIEDE RICHTERSWIL

DRUCKROHRE

Blecharbeiten, Behälter, Gasometer, Tanks, Silos

Jüngerer

Bautechniker

findet Anstellung für min. 4 Monate auf Architekturbureau. Eintritt sofort. Offerten mit Angabe des Alters, Gehaltsansprüche und mit Zeugnis und Planbeilagen befördert unter Chiffre L. 1478 J. Schweizer-Annoncen A.-G., Biel.

An erstklassige

Cementwarenfabrik

m. guter Verkaufsorganisation wird die Herstellung u. der Vertrieb für patentierte, bestens bewährte **Spezialitäten** unter günstigen Bedingungen noch für einige Kantone vergeben. Adressen von solventen Firmen unter F. K. C. 4254 durch **A.-G. Rudolf Mosse, Zürich**, erbeten.



Der **Baufachmann**
weiss
*wie wichtig ein guter Putz
träger ist. Unser vielver-
wendetes*

Drahtziegel-Gewebe
ZIEGELRABITZ

*ist ein Gewebe aus Draht
dessen Knoten von aufge-
pressten und ziegelhart
gebrannten Tonkörperchen
umschlossen sind. — Es
eignet sich für Verklei-
dungen aller Art und ist
in verschiedenen Breiten
in Rollen erhältlich.*

**SCHWEIZERISCHE
DRAHTZIEGEL-FABRIK A-G
LOTZWIL
BERN**

*verlangen Sie
Muster!*

Cliche's Armbruster & Söhne
für Buchdruck Ob. Zäune Zürich
Tel. Hott. 63.65

Bin: Dipl. Architekt E.T. H.

an selbständiges Arbeiten gewöhnt, flott in Entwurf und Zeichnen, erfahren in Bauleitung und Bureau-Arbeiten, gewandt im Umgang mit Kundschaft und Behörden

suche: Selbständigen Vertrauensposten

in Zürcher Architekturbureau. — Offerten unter Chiffre Z. C. 2377 an

Rudolf Mosse, A.-G., Zürich.

Les Chemins de fer de l'Etat danois

cherchent de suite jeune **électro-ingénieur** connaissant calculs et constructions des lignes aériennes des chemins de fer électriques (courant continu 1500 volt). — S'adresser en indiquant toutes références, connaissance des langues étrangères, traitement etc. à Monsieur **ENGQVIST, Overingenior, Generaldirektoratet for de danske Statsbaner, Solvgade 40, COPENHAGUE.**

Naturasphalt von Travers

Schweizer-Produkt

Anerkannt bester Asphalt
für jede Art
Asphaltbelag.

E. R. Zetter & Co.

in Solothurn.

Gegründet 1843

Fabrik-Marke



Jüngerer

ARCHITEKT

sucht per 1. Oktober Posten in Architekturbureau. Vorzüglicher Zeichner. Mit modernen Bauformen vertraut. Ansichtspläne zur Disposition. — Offerten unt. Chiffre „Hochbautechniker Ia“ Z. K. 2384 an **Rudolf Mosse, A.-G., Zürich.**

Dipl. Architekt

m. Praxis, gewandt in Wohnungs- u. Spitalbau, sucht auf den 1. od. 15. September Anstellung. — Offerten unt. Chiffre Z. J. 2326 bef. **Rudolf Mosse, A.-G., Zürich.**

ARCHITEKT

Hochbauing. u. Baumeister, Sudetendeutscher, ledig, 28 J. alt, 5 Jahre Bau- und Bureau Praxis, sucht Stelle in Projektierungsbureau oder Bauunternehmung. Unter: „Vielseitig 12367“ an **Publicitas, Schweizerische Annoncenexp. Lausanne, r. Pichard 3.**

BAUINGENIEUR

26 J. alt, perfekt. Statiker, Betonkonstrukteur m. Praxis bei Eisenbetongrossbauunternehmung tätig, sucht p. sofort Stellung. Zuschriften unter: „Gewissenhaft 12366“ an **Publicitas, Schweizerische Annoncenexpedition, Lausanne, rue Pichard 3.**

Sondierbohrung? - Erinnerung Dich..
der A.G. Guggenbühl, Zürich!
Filterbrunnen / Pumpwerke
Grundwasser-Absenkung / Tiefbohrungen im Fels
Spezialität: **Bohr-Pressbetonpfähle**
Tel.: Uto 38.38 / ZÜRICH 1 / Bahnhofstr. 90 b. Hauptbahnhof



Die Geschichte vom neuen Regenschirm

(Ein Märchen für die Bauwelt)

Es war einmal ein Mann, der hatte einen Regenschirm – einen gewöhnlichen braven Schirm, schön stramm gespannt, der ihn tadellos schützte.

Weil aber der Schirm allen andern gleich und ohne viel Aufhebens seine Pflicht erfüllte, verleidete er seinem Besitzer. Denn dieser fühlte Schöpfertum in sich; sein Sinn ging nach Besonderem, und so liess er sich



um teures Geld einen Schirm anfertigen, der, das sei hier anerkannt, das Gegenteil aller andern Schirme war. Der Regen floss nun nicht mehr nach aussen ab, sondern nach innen, durch den Schaft hinunter. War das nicht fein? Und ob auch der Regen seine Fassade, pardon sein Gesicht, peitschte und sich manchmal im Schirm oben staute, Schneelasten im Winter sich ansammelten – was tats? Stolz stolzierte er mit seinem Wunder-

schirm durch die Strassen und verkündete der erstaunten Menge:
Flachdach, neue Sachlichkeit!
Ihr seid dumm, ich bin gescheit!

