

**Zeitschrift:** Schweizerische Bauzeitung  
**Herausgeber:** Verlags-AG der akademischen technischen Vereine  
**Band:** 95/96 (1930)  
**Heft:** 3

## Werbung

### Nutzungsbedingungen

Die ETH-Bibliothek ist die Anbieterin der digitalisierten Zeitschriften. Sie besitzt keine Urheberrechte an den Zeitschriften und ist nicht verantwortlich für deren Inhalte. Die Rechte liegen in der Regel bei den Herausgebern beziehungsweise den externen Rechteinhabern. [Siehe Rechtliche Hinweise.](#)

### Conditions d'utilisation

L'ETH Library est le fournisseur des revues numérisées. Elle ne détient aucun droit d'auteur sur les revues et n'est pas responsable de leur contenu. En règle générale, les droits sont détenus par les éditeurs ou les détenteurs de droits externes. [Voir Informations légales.](#)

### Terms of use

The ETH Library is the provider of the digitised journals. It does not own any copyrights to the journals and is not responsible for their content. The rights usually lie with the publishers or the external rights holders. [See Legal notice.](#)

**Download PDF:** 14.03.2025

**ETH-Bibliothek Zürich, E-Periodica, <https://www.e-periodica.ch>**

# Ed. Züblin & C<sup>ie</sup> A.-G., Zürich-Basel

## Hoch- und Tiefbauunternehmung



Doppelmehrfamilienhäuser  
Dufourstrasse/Blumenweg in Zürich 8.

**Projektierung u. Ausführung  
von Hoch- und Tiefbauten**

### Spezialitäten:

Eisenbetonpfehlrammungen  
Brücken in Beton und Eisenbeton  
Silos und Lagerhäuser  
Kläranlagen System Züblin  
Wasserbauten und Fundationen  
Tiefbohrungen

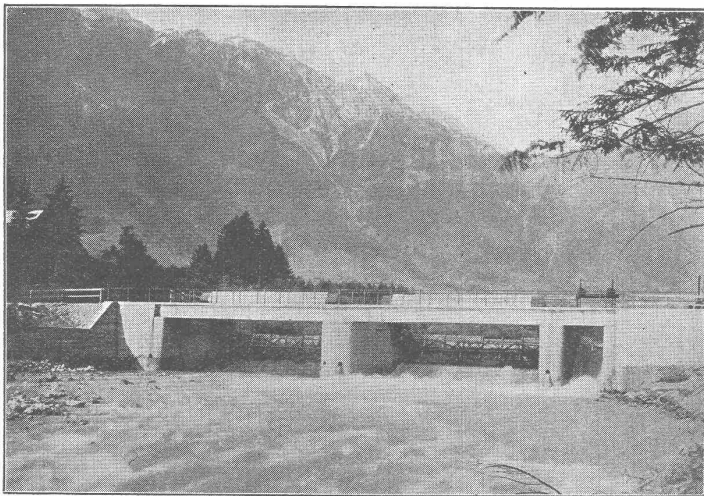
 Taucherarbeiten

## **Stauwerke A.-G., Stampfenbachplatz 3, Zürich 6**

Erste und älteste Spezialfirma mit reichsten Erfahrungen im Bau von  
**selbstfäßigen und zwangsweise zu bedienenden  
Wehranlagen.**

### **Selbstfäßigen Abflussregulierungen**

für Wasserkraft- und Irrigations-Anlagen, entsprechend den modernsten Anforderungen  
des Wasserbaues.



Zwei automatische Segmentschützen in der Alfenz, je 12,50 x 2 m.

In Betrieb und in Ausführung  
über 200 Anlagen mit total  
3700 m Wehrbreite und ca.  
36 000 m<sup>3</sup>/sek Regulier-  
fähigkeit.

*Allein-Vertretung für die  
Schweiz der*

### **„Zahmschwelle Rehbock“**

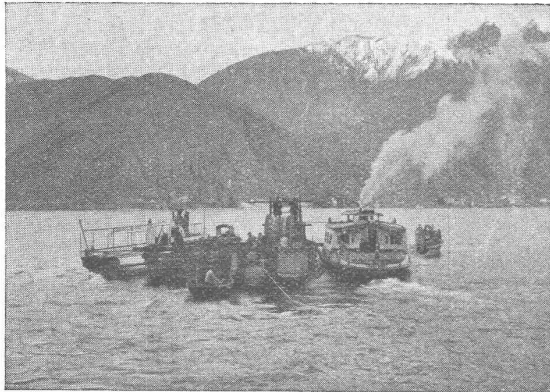
zur Verhütung von schäd-  
lichen Auskolkungen der  
Sohle von Wasserläufen.

Illustrierter Katalog, Projekte  
und Kostenanschläge.

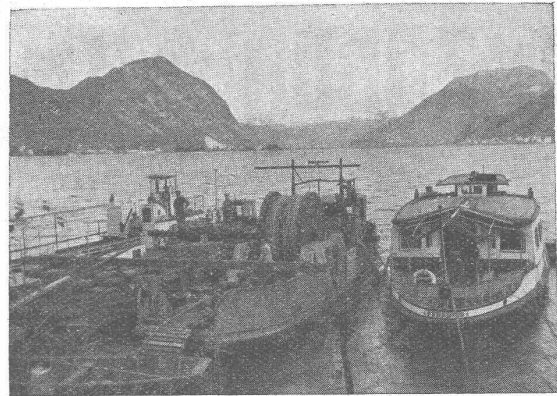
# Kabelwerke Brugg A.-G. in Brugg (Schweiz)

## Bleikabel

in allen Konstruktionen für Hoch- und Nieder-  
spannung, Telegraphie, Telephonie, Sonnerie.  
Schiesstandkabel, Kabelarmaturen



Abfahrt der Verlegeflotte in Poiana



Verlegeflotte während der Verankerung des Kabels in Poiana

Seekabelverlegung für die  
**Officina Elettrica Comunale Lugano**

zwischen **Poiana-Maroggia** für  
Licht- und Kraftübertragung 8000 Volt.

Gewicht des Kabels inkl. Transporttrommel  
ca. 17 000 kg. Seetiefe: 81 m.

**Abteilung Drahtseilerei:** Drahtseile für alle Verwendungszwecke.  
Spezialität: **Bergbahnseile** und das glänzend bewährte, patentierte, spannungsfreie und drallarme Drahtseil  
„TRU-LAY-BRUGG“. Bitte Druckschrift verlangen.

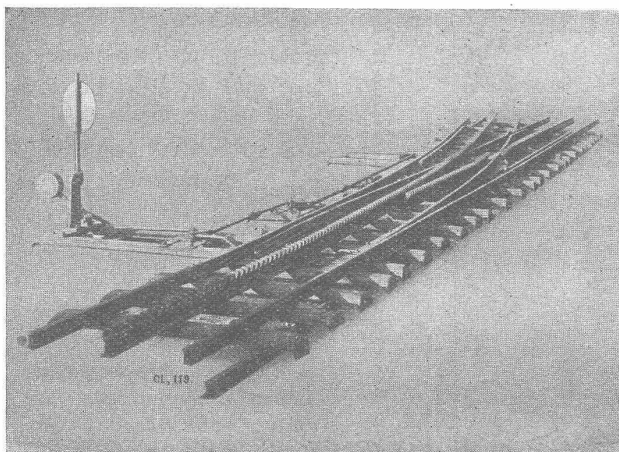
# Gesellschaft der L. von Roll'schen Eisenwerke, Gerlafingen

Gegründet 1823

Werk „**Giesserei Bern**“ in Bern

Gegründet 1823

Konstruktionswerkstätten,  
Eisengiesserei



Zahnstangenweiche Jungfraubahn.

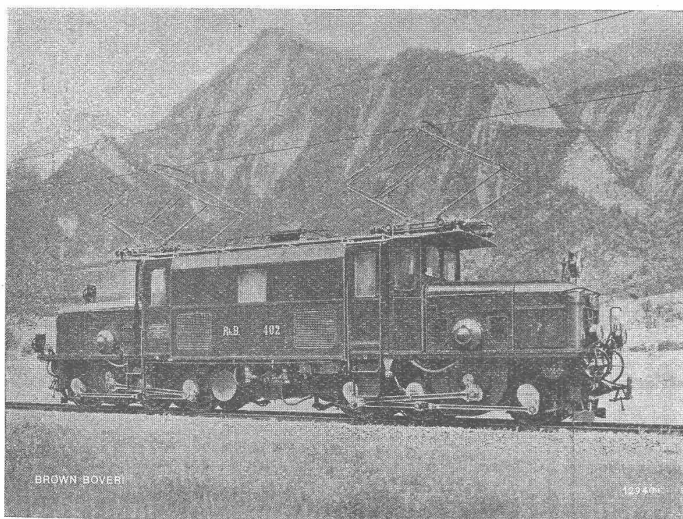
## Zahnradbahnmaterial

Hebezeuge  
Eisenbahnmaterial  
Schützenanlagen und  
Wehreinrichtungen  
Standseilbahnen  
Allgem. Maschinenbau



Telegramme: **Giesserei Bern**  
Telephon: **Bollwerk 50.66**

# B B C



Einphasenstrom-Lokomotive, Typ C-C für die Rhätische Bahn  
 2 × 600 PS, 10000 Volt Fahrdrachtspannung, Frequenz 16  $\frac{2}{3}$   
 Geschwindigkeit 30 bis 45 km/h, Spurweite 1 m.

## Elektrische Bahnen

Ausrüstung für die Elektrifi-  
kation von

Voll- und  
Nebenbahnen

Lokomotiven  
Motorwagen

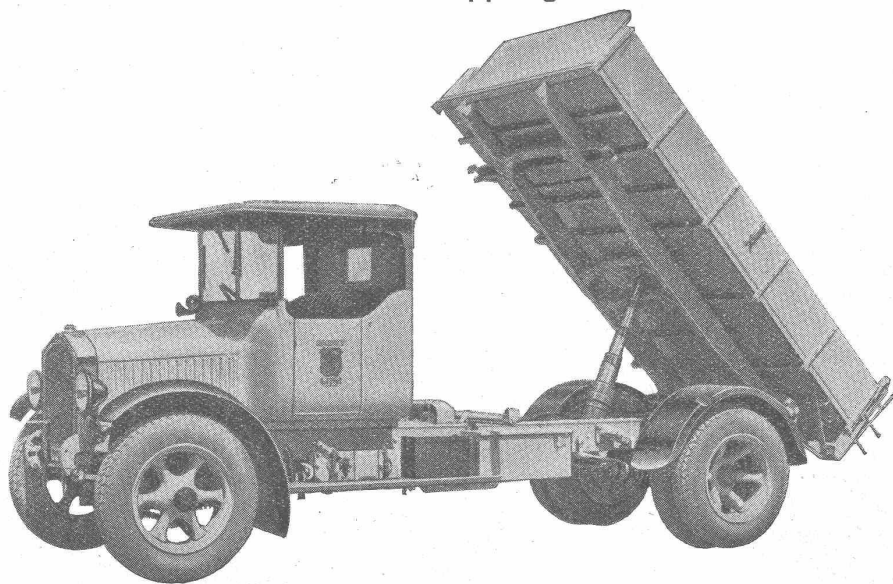
für alle Stromsysteme und  
Spannungen

**A.-G. BROWN, BOVERI & C<sup>IE</sup> BADEN (SCHWEIZ)**  
 Verkaufsbureaux: Baden, Basel, Bern, Lausanne

# BERNA LASTWAGEN

2 bis 6 t Nutzlast, Omnibusse 18 bis 50 Plätze  
 3-Seitenkippwagen

4 und 6 Zyl.-  
Motoren von  
30 bis 100 PS



mit  
bestwirkender  
Motorbremse

**Motorwagenfabrik Berna A.-G.**  
 OLTEN (Schweiz)



**Elektrische Rechenmaschine.** Die moderne Technik sucht fortwährend auch der Geschäftswelt ein Mittel in die Hand zu geben, das die so zeitraubenden Rechenarbeiten erleichtert, sicherer erledigt und vor allem rascher rechnet. Es gibt heute unter den Rechenmaschinen schon allerlei elektrisch arbeitende Maschinen, die zum Teil schwere und grosse Apparate sind. Seit einiger Zeit ist eine kleine elektrische Rechenmaschine erschienen, die sich sehr bewährt und dabei nicht viel grösser als ein Pulttelefon ist. Infolge des kleinen, handlichen Formates und ihres verhältnismässig geringen Gewichtes kann sie leicht von Hand zu Hand gereicht werden. Der Motor dieser Maschine ist direkt eingebaut. Mittels einer mit Steckern versehenen Kabelschnur kann die Maschine an jede elektrische Lichtleitung angeschlossen werden. Neben den vielen wichtigen Vorteilen, die die Maschine durch ihre Konstruktion für ein schnelles und sicheres Rechnen

bietet, sei hier insbesondere auf die eigene Art der automatischen Division hingewiesen. — Ein besonderes Einschalten des Motors vor Inbetriebsetzung ist nicht nötig, da der Kontakt sofort mit der angefangenen Operation automatisch eingeschaltet wird.

Eine Lampe von 50000 Watt ist in einem amerikanischen Laboratorium für Studienzwecke gebaut worden. Sie hat die Form eines Kolbens, an dessen Kopf ein Radiator aus Metallblättern die Hitze abführt, die der Wolframfaden mit einer Temperatur von 3000° C erzeugt. Der Kolben ist mit Stickstoff gefüllt, dessen Umlauf innen kühlend wirkt und der zugleich die von dem Leuchtfaden abgeschleuderten Wolframteilchen wegführt, wodurch eine Schwärzung des Glaskolbens vermieden wird. Einstweilen noch für Experimentierzwecke gebaut, kann die Lampe möglicherweise zur Beleuchtung von Flugplätzen, Hafeneinfahrten oder für Kinoproduktionen praktische Anwendung finden.

# Grundwasser

A. G. für Grundwasserbauten Bern

Spitalgasse 34

**Bohrungen  
Fassungen  
Absenkungen  
Gründungen**



**Rauch's  
Reform-Rabitz**

Bester Putzmörtelträger

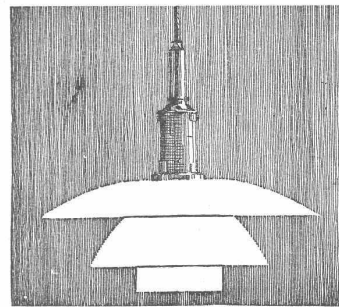
für Verputz von Wänden, Decken, Säulen, Gewölben etc.  
Leicht, biegsam, rost- und feuersicher, isolierend  
in Rollen von 10 m., 15, 20, 25 u. 100 cm.

**Rauch's Reform-Rabitzwerk  
Bützberg (Bern)**

## Weißkalk

in Stücken und feinsten Pulverform  
(Kalkhydrat)  
für Bau- und Chemische Industrie

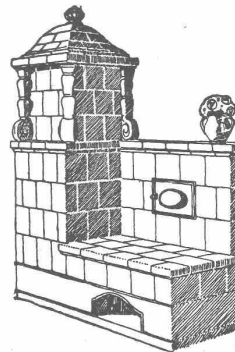
Kalkfabrik St. Ursanne, Jura, Teleph. 22



**A. FENNER & CO.  
ZÜRICH  
Lutherstrasse 34/36**

Eine  
Spitzenleistung  
moderner  
Lichttechnik  
ist die

**P-H  
LAMPE**



## Die Zentral-Heizung

kombiniert mit Kachelofen, unser patentiertes System, ist wirtschaftlich die beste Heizart für Einfamilienhaus und Etagenwohnung.

Prima Referenzen.

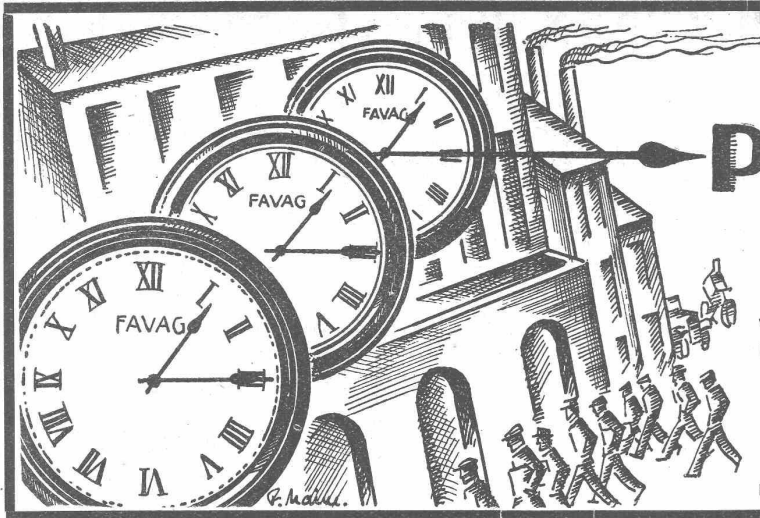
**FRITZ LANG & Co., ZÜRICH 3**  
Zentralheizungen u. sanitäre Anlagen  
Manessestr. 190 Teleph. Seinau 26.83

*Neue  
hochwertige  
Leichtmetalle*

*AVIONAL. ANTICORODAL.*  
IN BLECHEN, PROFILEN,  
STANGEN UND DRAHT.

*ALUFONT*  
IN GUSSBARREN  
U. FERTIGEM GUSS.

*aluminium  
Industrie a.G.  
Neuhausen*



# Sie können PÜNKTLICHKEIT verlangen

wenn Sie Ihren Betrieb mit einer FAVAG-Uhren-Anlage ausrüsten.

**FAVAG**

Fabrik elektrischer Apparate A.-G.  
**NEUENBURG**

Frühere Firmen: HIPP, gegr. 1860; Peyer, Favarger & Co.; Favarger & Co.



**Sie sparen** Zeit, Mühe und Geld,

wenn Sie Ihren Bedarf durch Einkauf auf der



## Leipziger Frühjahrsmesse 1930

Sie beginnt am **2. März** und bietet Ihnen das einzigartige Angebot von 10000 Ausstellern (darunter der führenden Firmen der Beleuchtungs-Branche), aus 21 Ländern an **einem** Platz vereinigt. Einzelheiten auf Anfrage durch die

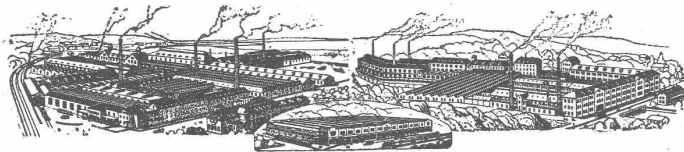
**Schweizer Geschäftsstelle des Leipziger Messamts Zürich**  
Bahnhofstr. 66 - Telephon: Selnau 88.54

**PATENTE**  
ERWIRKT **H. KIRCHHOFER**  
**ZÜRICH** LOEWENSTR. 51

**HOTEL**  
**Habis-Royal**  
Bahnhofplatz  
**ZÜRICH**  
Restaurant  
Sitzungszimmer

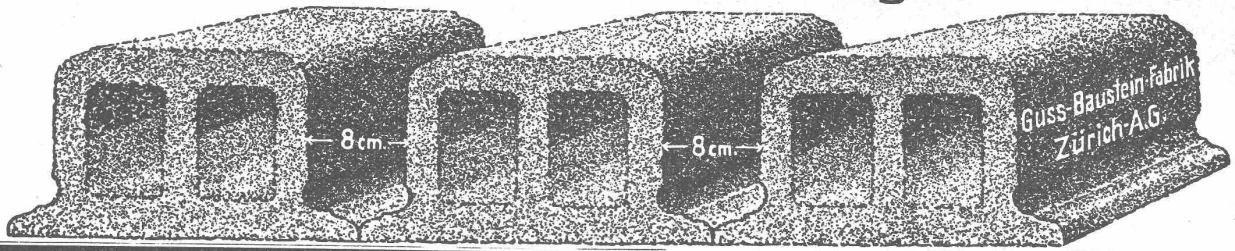


## VEREINIGTE DRAHTWERKE A.G. BIEL



**Präzisgezogenes Material** in **Eisen** und **Stahl**, aller Profile, für Maschinenbau, Schraubenfabrikation und Fassondreherei.  
**Transmissionswellen.** — **Bandeisen** und **Bandstahl**, kaltgewalzt.

# Deckensteine PHÖNIX (Eingetr. Marke)



## GESUCHT

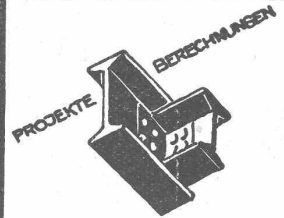
von grösserer, best eingeführter Zentralheizungs-firma erfahrener, technisch gebildeter

# Heizungs-Fachmann als Geschäftsführer

### Gutbezahlte Lebensstellung

für zielbewusste, energische Persönlichkeit, die sich über mehrjährige erfolgreiche Tätigkeit, besonders als Acquisiteur in der Zentralheizungs - Branche, ausweisen kann.

Nur solche Bewerber, die ihre Eignung für leitende Stellung nachweisen können, wollen ihre Angebote mit Angaben über Alter, Bildungsgang, Eintrittstermin und unter Beifügung von Zeugnisabschriften und Photographie einreichen unter Chiffre **Z. K. 105** an **Rudolf Mosse, Zürich.** Strengste Diskretion wird zugesichert.



**EISEN  
KONSTRUKTION**  
KITTLOSE  
GLASBEDACHUNGEN  
BAU- & KUNST-  
SCHLOSSERARBEITEN  
**GEBR. TUCHSCHMID  
FRAUENFELD**



Bedachungen  
Aeussere Wandverkleidungen  
Innenbau  
Installations- und Druckrohre  
Autogaragen

## ERSTE LEITENDE

**K  
R  
A  
F  
T**

Ingenieur, Schweizer, mit gründlichen technischen Kenntnissen, sowie geschäftlichen und organisatorischen Erfahrungen im In- und womöglich im Ausland. Eintritt baldmöglichst. Beherrschung der französischen und auch der englischen Sprache erwünscht. Es kommen nur Bewerber mit erstklassigen Referenzen in Frage.

Den Bewerbern wird strenge Diskretion zugesichert. Anmeldungen mit Belegen über bisherige Tätigkeit, sowie handschriftliches curriculum vitae sind zu richten unter Chiffre **Z. L. 11** an die Expedition des Blattes.



schützt vor

**Rost,**  
Verwitterung  
und Fäulnis

**SUBOX A.-G.**  
Langstr. 187  
Zürich 5



Personen-, Waren-,  
Akten-, Speise- **Aufzüge** erstklassiges  
Schweizerfabrikat  
Neuanlagen - Umbauten - Revisionen

Genève **Albert Wald** Zürich  
Rue Général Dufour 12 Schweizer. Gesellschaft für die Fabrikation,  
Telefon Stand 47.03 den Verkauf, die Wartung und Instandhaltung  
von Personen- u. Warenaufzügen Syst. Stigler  
**Stiglerlift A.G.** Kaegi & Egli  
Stauffacherplatz 3  
Telefon Uto 16.90

**BAUZEICHNER**

sucht Stellung als Volontär in Architekturbureau auf dem Platz Zürich. — Offerten unter Chiffre Z. A. 58 an Rudolf Mosse, A.-G., Zürich.

**Bautechniker-Architekt**

flotter Zeichner mit künstlerischer Befähigung zu baldigem Eintritt auf Platz Zürich **gesucht**. Offerten unt. Chiff. Z. M. 50 bef. Rudolf Mosse, A.-G., Zürich.

**Naturasphalt von Travers**  
Schweizer-Produkt

Anerkannt bester Asphalt für jede Art Asphaltbelag.

**E. R. Zetter & Co.**  
in Solothurn.

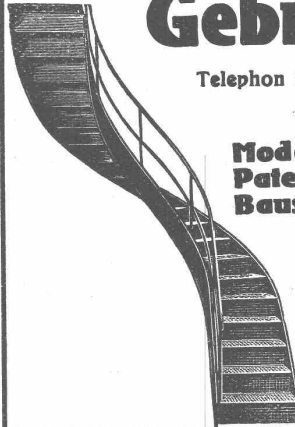
Gegründet 1843



Fabrik-Marke

**Gebr. Demuth**

Telephon 170 **Baden** Telephon 170



Fabrik für  
**Moderne Blechbearbeitung**  
**Patent. gepresste Treppen**  
**Bauschlosserei**  
**Eisenkonstruktionen**  
**Patentierete Kessel**

II. Abteilung  
**Sanitäre Einrichtungen**  
**Elektrische Boyler und**  
**Zentralheizungen**

**SCHNELL & Co., A.G.**  
**Burgdorf - Lochbach**

Gegr. 1822 - Telephon Burgdorf 59

**Bleiweiss-, Farben- und Lack-Fabrik**

SPEZIALITÄTEN: Ia. Kammerbleiweiss, Zinkweiss, Lichtechte Jalousiegrüne, Copal-Lacke für innen und aussen, Siccative, alle Bunt- und Erdfarben in nur feinsten Mahlung.

**BAU-INGENIEUR**

mit siebenjähriger Bau-praxis im Stollen- und Eisenbahnbau, zur Zeit im Ausland tätig, sucht Stelle im In- oder Ausland. — Offerten unter Chiffre Z. O. 147 beförd. Rudolf Mosse, A.-G., Zürich.



die anerkannt beste Lackfarbe der Welt.  
Hochglänzend und Matt.

Generalvertreter für die Schweiz:  
**C. Hässig, Elisabethenstrasse 11, Basel.**

**MODERNE BAUTEN**

**NEUE WEGE**

Das Lichttechnische Institut der Zeisswerke arbeitet für Sie Beleuchtungs-Projekte nach neuesten lichttechnischen Gesichtspunkten kostenlos aus.

Senden Sie noch heute Ihre Pläne an die

General-Vertretung für die Schweiz der Zeiss-Ikon A.-G., Goerzwerk,

**HERM. JACOBSONN-JAGER, ZÜRICH 6.**



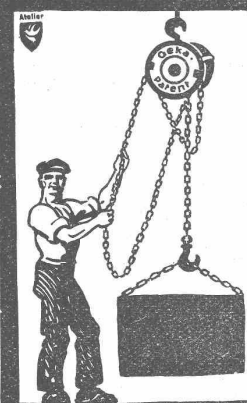
Grosses Elektrizitätswerk sucht

**Oberingenieur**

als Chef des Bureaus für Projektierung und Bauleitung der mechanischen und elektrischen Einrichtungen neuer Kraftwerke, Transformatoren- und Schaltanlagen und für den Unterhalt bestehender Anlagen.

Bewerber mit abgeschlossener Hochschulbildung als Maschinen- oder Elektroingenieur und dem Nachweis erfolgreicher Tätigkeit in ähnlicher Stellung, wollen sich unter Chiffre Z. U. 75 an Rudolf Mosse A.-G., Zürich, bis spätestens 23. Januar 1930 schriftlich anmelden.

Der Bewerbung mit Angabe des frühesten Eintrittstermins und der Gehaltsansprüche sind Beschreibungen des Studienganges und der bisherigen Tätigkeit, sowie Zeugnisabschriften beizulegen.



Kleinste geschlossene Bauart, unverwüchtlich —

**Unerreichte Leistung**

mit dem Patent

**deka-Schnellhebe-Zug**

**CHRISTEN & Co. A.-G., BERN**



**S. T. S.**

**Schweizer. Technische Stellenvermittlung**  
**Service Technique Suisse de placement**  
**Servizio Tecnico Svizzero di collocamento**  
**Swiss Technical Service of employment**

ZÜRICH, Tiefenhöfe 11 — Telefon: Selnau 5426 — Telegr.: INGENIEUR ZÜRICH  
 Für Arbeitgeber kostenlos. Für Stellensuchende Einschreibgebühr 2 Fr. für 3 Monate.  
 Bewerber wollen Anmeldebogen verlangen. Auskunft über offene Stellen und Weiterleitung von Offerten erfolgt nur gegenüber Eingeschriebenen.

**Maschinen-Abteilung.**

- 19 **Techniker** m. Kennt. im Apparatebau u. kaufm. Kennt. Zentralschw.
- 21 **Chimiste** capable et expérimenté pr. Laboratoire de docteur. Vaud.
- 23 **Jung. Techniker** z. Ausarb. eines Katal. (El.-Technik). NW.-Schweiz.
- 27 **Masch.-Techniker** für Kalkulation und Entlastung des Direktors. Baumasch.-Fabrik Belgien (Schweizerleitung). Franz. erwünscht.
- 29 **Zuverl. Techniker**, 30-35 J., zur Vertretung des Chefs (Schweizer) in Leitung der Werkstatt. Flämisch, Holländisch od. Französisch erforderlich. Baldmögl. Belgien.
- 31 **Jung. Ingenieur** od. Techniker, z. Ausarb. v. Projekten u. Offerten für Dampfturbinen und Zentralen. Schweizerfirma Spanien.
- 33 **Jüng. Techniker** als Konstrukteur f. Aufgaben des allg. Maschinenbaues. Gute Kenntn. in Elektrotechn. erwünscht. Ostschweiz.
- 35 **Techniker** für die Herstellung von Schaltbildern. Zentralschweiz.
- 37 **Konstrukteure** f. el. Apparate. Bekannte Firma deutsche Schweiz.

**Bau-Abteilung.**

- 6 **Bau-Ingenieur** event. Techniker für Eisenhochbau (Spezialdächer). Sofort. Ing.-Bureau in Spanien.
- 8 **Jüng. Eisenbeton-Techniker-Zechner**. Ing.-Bur. Zentralschweiz.
- 10 **Jüng. Ingenieur** mit Praxis in Kanalisationen u. Wasserversorg., Strassenbau. Sofort. Dauerstelle. Stadt in deutscher Schweiz.
- 12 **Selbst. dipl. Architekt** mit langjähr. Praxis sowohl prakt. wie künstlerisch erfahren, in selbst. Dauerstellung als Bureauchef. *Dringend.* Arch.-Bureau ostschweizerische Stadt.
- 14 **Gutempf. Hochbau-Techniker** f. Bur. u. Bau. Sof. Arch.-Bur. Zürich.
- 28 **Erfahr. Bauführer**, guter Zeichn. für Wohn- und Geschäftshäuser. Arch.-Bureau Zürich.
- 30 **Selbst. Eisenbeton-Techniker-Zechner**. Ing.-Bur. NW.-Schweiz.
- 32 **Technicien** bon dess. Bur. d'arch. bords du Léman (Suisse).
- 34 **Bau-Ingenieur**, f. arm. Beton. Perfekt franz. Baldmögl. NW.-Schweiz.
- 36 **Eisenbeton-Techniker** mit guter Bureau Praxis. Nordwestschweiz.
- 38 **Erfahr. Eisenbeton-Techniker** od. Zeichner Ing.-Bureau Bern.
- 40 **Techniker**, selbständ. arbeitend. Baldmögl. Arch.-Bureau Zürich.
- 42 **Techniker-Konstrukteur** mit Praxis auf Arch.-Bureau u. Bauplatz. Arch.-Bureau Zürich.
- 44 **Bautechniker** mit Bureau- und Bauplatz Praxis. Deutsch u. Franz. erforderl. Baldmögl. Baugeschäft Kt. Freiburg.
- 46 **Conducteur de travaux** dipl., spécialisé dans l'exécution de travaux en béton armé. Cie. belge, siège Congo.

**MILANO.**

Bedeutende Bauunternehmung sucht tüchtige im Eisenbetonbau und möglichst Presszementbau

**erfahrene Ingenieure**

italienischer Nationalität, für Bureau, Baustelle und Geschäftsabschlüsse in Italien zu baldigem Eintritt. Gefl. genaue Angebote unter Z. L. 3583 an

Rudolf Mosse, A.-G., Zürich.

**Stelle-Ausschreibung**

Ab 15. Januar 1930 bedarf die **Gemeinde Menziken** für ca. drei Monate zur Beaufsichtigung und Kontrolle von Kanalisations- und andern Arbeiten einen

**Techniker od. Bauführer.**

Bewerber belieben ihre Anmeldungen mit Zeugnissen unter Angabe von Gehaltsansprüchen einzureichen an

Gemeinderat Menziken.

Eine Firma, die eine

**NEUE ISOLIER-BAUPLATTE**

herstellt, **sucht** mit einem

**ARCHITEKTEN**

behufs Studium einer geeigneten, billigen Bauweise, vorzugsweise für Einfamilienhäuser, **in Verbindung zu treten.** — Interessenten belieben ihre Adresse unter Chiffre Z. R. 111 einzureichen an

Rudolf Mosse, A.-G., Zürich.

Tüchtiger

**ARCHITEKT od. TECHNIKER**

wird zur Führung des Architektur-Bureau von Vorarlberger Bauunternehmung (seit 17 Jahren bestehend), als

**Teilhaber mit ca. 25 bis 40,000.— Fr. Kapital**

zur besseren Ausnützung der staatlichen Wohnbauförderung und bestehender Aufträge **gesucht.** — Zuschriften unter „Günstige aufblühende Gegend“ Oc 241 Z an **Publitas, Zürich.**

**Architekt**

I. künstlerische Kraft auf 1. Februar oder nach Uebereinkunft auf gut eingeführtes Architekturbüro gesucht. Eventl. spätere Beteiligung möglich. Vollste Diskretion wird zugesichert. — Offerten mit nähern Angaben über bisherige Tätigkeit, Alter, Gehaltsansprüchen und Eintrittstermin sind zu richten unter Chiffre Z. U. 37 an Rudolf Mosse A.-G., Zürich.

Wir suchen für unsere hydro-maschinelle Abteilung einen

**Maschineningenieur**

Verlangt werden gute theoretische Kenntnisse und Erfahrung im allgemeinen Maschinen- und Wasserturbinenbau. Es kommen nur Bewerber in Frage, die seit längerer Zeit in der Praxis tätig und an selbständiges Arbeiten gewohnt sind. Anmeldungen mit Angabe des Lebenslaufes, Bildungsganges, bisherige Tätigkeit, Gehaltsansprüchen, Zeugnisabschriften und frühestem Eintrittstermin an

Kraftwerke Oberhasli A.-G.  
Innertkirchen.

**Vakante Stelle.**

Ingenieur für die Leitung des Baubureau des Bahnhofes Bern, in Bern.

**Erfordernisse:** Abgeschlossene technische Hochschulbildung, ausgedehnte Praxis im Bauwesen. Muttersprache deutsch; gründliche Beherrschung der französischen Sprache.

**Besoldung:** Fr. 8000.— bis 11,600.—, eventuell Fr. 9000.— bis 12,600.— nebst den gesetzlichen Zulagen.

**Anmeldungstermin:** 31. Januar 1930.

**Anmeldung schriftlich** an die Kreisdirektion I der S. B. B. in Lausanne.

**Dienstantritt:** so bald als möglich.

**DR. MAX LÜTHI** DIPL. ARCH. E. T. H. / ZÜRICH 1  
LÖWENSTR. 5 / TEL.: UTO 76.15/16

BISHERIGE PRAXIS: ASSISTENT E.T.H. (PROF. GULL) / ATELIER PROF. UMBDENSTOCK, ECOLE DES BEAUX ARTS, PARIS / ATELIER DOMBAUMEISTER WIRTZ, TRIER / ATELIER FÜR HOTELBAU ARCHITEKT STRAKOSCH, ZÜRICH-WIEN.

STELLT SICH SEINEN HERREN KOLLEGEN FÜR KÜNSTLERISCHE UND TECHNISCHE BEARBEITUNG VON BAUAUFGABEN ZUR VERFÜGUNG.

Tüchtiger

**Eisenbetoningenieur**

sicherer Statiker, mit Praxis zur selbständigen Projektierung von

**Industriebauten**

von Ingenieurbureau in Zürich zu möglichst baldigem Eintritt **gesucht.** — Offerten mit Zeugniskopien und Gehaltsansprüchen erbeten unter Chiffre Z. F. 82 an

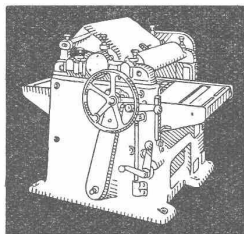
Rudolf Mosse, A.-G., Zürich.

# Zu verkaufen:

Horizontale Einzylinder-Gegendruck-Dampfmaschine; Bauart: Sulzer für 9 atü Anfangsdruck, normal 100 P. S., maximal 135 P. S. e., mit oder ohne Gleichstrom-Generator, durch Riemen angetrieben. Alles sehr gut erhalten.

Vereinigte Schweiz. Rheinsalinen  
Schweizerhalle (Pratteln).

## Hochleistungs- Holzbearbeitungs- MASCHINEN



für alle Industrien

Aktiengesellschaft der Eisen- u. Stahlwerke vorm. Georg Fischer. Werk:

**MASCHINENFABRIK  
RAUSCHENBACH**

Schaffhausen (Schweiz)



Gesucht junger

## Architekt- Zeichner

m. Planerrichtungs- u. Perspektivenkenntnissen. — Offerten mit Ansprüchen und Zeugniskopien sind unter Chiffre P. 10096 F. an **Publicitas, Freiburg**, einzuweisen.

## Gesucht:

künstlerisch befähigter,  
selbständiger

## ARCHITEKT

flotter Entwerfer und Darsteller, rassiger Zeichner für Projekt und Arbeitspläne in Architekturbureau nach Bern. — Offerten mit Angaben über bisherige Tätigkeit, Alter, Gehaltsansprüche und Eintrittstermin u. Chiffre L. 1351 Y. an **Publicitas, Bern**.

## Druckfachen

liefert prompt und billig  
**Jean Frey & Co., Zürich**.

## Bauingenieur

mit abgeschlossener Hochschulbildung und langjähriger erfolgreicher Praxis und Erfahrung in leitender Stellung im Tief- und Hochbau (Kalkulation, Bauausführung, Nachkalkulation etc.), der drei Landessprachen mächtig

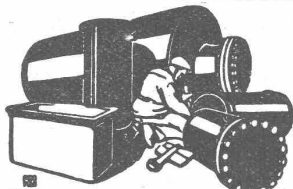
### sucht Stelle

auf selbständigen Posten als Geschäftsführer, Filialleiter, Mitarbeiter event. mit späterer Beteiligung, per sofort. — Offerten unter Chiffre Z. S. 131 befördert **Rudolf Mosse, A.-G., Zürich**.

In Baugeschäft der Zentralschweiz zur Leitung des Baubureau gesucht: Absolut selbständiger, erfahren. u. künstlerisch veranlagter

## Techniker (Architekt)

sicher im Entwurf und Konstruktion, für dauernde Stellung. Eintritt Februar nächsthin oder event. später, und sind Interessenten gebeten, ihre Bewerbung nebst Angaben über bisherige Tätigkeit und Gehaltsanspruch unter Chiffre Z. E. 81 an **Rudolf Mosse, A.-G., Zürich** beförderlichst einzusenden.



Blechwaren-Fabrik  
& Apparatebau-Anstalt  
**Sch. Bertrams**  
Dögensstr. 101 Basel Saltr. No. 48, 90

## Bauführer- Zeichner

26 Jahre, neuzeitliche Richtung, mit reichen praktischen Erfahrungen, versiert in Projekt- und Ausführungsplänen, Kostenschlägen, Bauleitung, Ausmass, Abrechnung und Rapportwesen, **sucht Engagement** auf Architekturbureau in Zürich per sofort oder auf beliebig. Eintrittstermin. — Offerten sind zu richten unter Chiffre Z. J. 142 an **Rudolf Mosse, A.-G., Zürich**.

Zur Ausarbeitung der Pläne für Wohnhausbauten und als Bauführer wird zu baldigem Antritt in Architekturbureau der Ostschweiz jüngerer, energischer **Bautechniker (Architekt)**

gesucht. — Offerten mit Zeugnissen, Skizzen, Altersangabe und Gehaltsansprüchen unter Chiffre Z. E. 138 an **Rudolf Mosse, A.-G., Zürich**.

*Folgsam  
der  
Hand*

weil dünnflüssig und  
dennoch voll deckend  
ist die

**Pelikan  
Tusche**

Achten Sie beim  
Einkauf auf den Namen  
Pelikan und die Firma  
GÜNTHER WAGNER  
HANNOVER UND WIEN

Massgebende deutsche Firma für

## Ventilatoren und Lufterhitzer sucht Ingenieurvertreter

der durch andere Vertretungen bestens in der Heizungsbranche eingeführt ist. Bewerbungen unter genauer Angabe des Lebenslaufes, der bisherigen Tätigkeit und der zur Zeit vertretenen anderen Firmen unter „SCHWEIZ-VERKAUF“ an die Expedition des Blattes.

## GESUCHT TECHNIKER od. INGENIEUR

als Betriebsassistent für Eisen-, Hoch- und Brückenbau. Ohne Erfahrung im Eisenbau unnütz sich zu melden. Eintritt baldmöglichst. — Offerten unter O. F. 2601 Z. an **Orell Füssli - Annoncen, Zürich, Zürcherhof**.

## GESUCHT

für grossen Fabrikbetrieb

## BETRIEBSTECHNIKER

oder

## BETRIEBSINGENIEUR

Erfahrung im Lohn- und Kalkulationswesen erwünscht. Langjährige theoretische und praktische Betätigung im Eisenbau unbedingt erforderlich. Eintritt baldmöglichst. — Offerten unter O. F. 2600 Z. an **Orell Füssli - Annoncen, Zürich, Zürcherhof**.

# HAUS-TELEPHONE

*Was nützt ein Telephon, mit dem man nicht einmal über die Strasse telephonieren kann?*

*Privattelefone dürfen nie an das staatliche Telephonnetz angeschlossen werden. Haustelevone, an welchen man nicht nach auswärts telephonieren kann, befriedigen aber erfahrungsgemäss auf die Dauer nie.*

*Es ist ohne Zweifel am vorteilhaftesten, beim Telephonamt eine Telephonanlage zu abonnieren. Jede Zweigstelle kostet ohne Umschalter jährlich 12 oder 15 Franken. Ein derartiges Abonnement bietet folgende Vorteile:*

*Alle Apparate werden von der Telephonverwaltung geliefert. Ihr Unterhalt, der Ersatz von Wählern, Elementen, Batterien, Schnüren oder Stöpseln und die prompte Hebung von Störungen sind im Abonnementspreis inbegriffen.*

*Von jedem Apparat kann nach auswärts telephoniert werden. Gespräche zwischen den Zweigstellen sind unbeschränkt und kostenlos.*

*Kostenlose Auswechslung aller Apparate bei Systemänderung im Netz (Automatisierung.)*

*Die Telephonverwaltung ist in der Lage, das in jedem Fall zweckmässige System auszuwählen und die Interessenten sachlich zu beraten.*