

Zeitschrift: Schweizerische Bauzeitung
Herausgeber: Verlags-AG der akademischen technischen Vereine
Band: 95/96 (1930)
Heft: 13

Werbung

Nutzungsbedingungen

Die ETH-Bibliothek ist die Anbieterin der digitalisierten Zeitschriften. Sie besitzt keine Urheberrechte an den Zeitschriften und ist nicht verantwortlich für deren Inhalte. Die Rechte liegen in der Regel bei den Herausgebern beziehungsweise den externen Rechteinhabern. [Siehe Rechtliche Hinweise.](#)

Conditions d'utilisation

L'ETH Library est le fournisseur des revues numérisées. Elle ne détient aucun droit d'auteur sur les revues et n'est pas responsable de leur contenu. En règle générale, les droits sont détenus par les éditeurs ou les détenteurs de droits externes. [Voir Informations légales.](#)

Terms of use

The ETH Library is the provider of the digitised journals. It does not own any copyrights to the journals and is not responsible for their content. The rights usually lie with the publishers or the external rights holders. [See Legal notice.](#)

Download PDF: 16.03.2025

ETH-Bibliothek Zürich, E-Periodica, <https://www.e-periodica.ch>

SCHWEIZERISCHE BAUZEITUNG

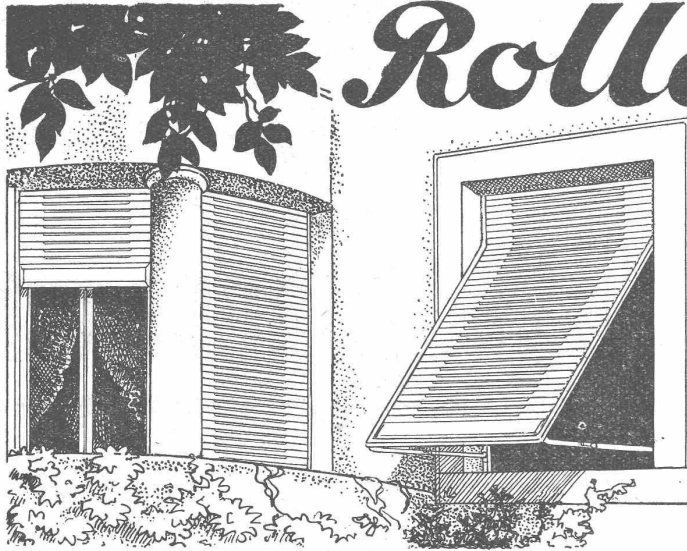
WOCHENSCHRIFT FÜR ARCHITEKTUR / INGENIEURWESEN / MASCHINENTECHNIK
REVUE POLYTECHNIQUE SUISSE

ORGAN DES SCHWEIZERISCHEN INGENIEUR- UND ARCHITEKTEN-VEREINS
UND DER GESELLSCHAFT EHEMAL. STUDIERENDER DER EIDG. TECHN. HOCHSCHULE
GEGRÜNDET 1883 VON ING. A. WALDNER / HERAUSGEGEBEN VON ING. C. JEGHER

Vereins-Mitglieder, beim Verlag: Schweiz 32 Fr.,
Ausland 40 Fr. jährl.; Nicht-Mitglieder: Schweiz
40 Fr., Ausland 50 Fr., bei der Post abonniert
40 Fr. / Einzel-Nummern 1 Fr. zuzüglich Porto

VERLAG CARL JEGHER, ZÜRICH
Dianastrasse 5 / Postdeck VIII 6110
Telephon: 34.507 ■ In Kommission
bei Rascher & Cie., Zürich u. Leipzig

Inserate durch die Aktiengesellschaft der Unter-
nehmungen RUDOLF MOSSE, Zürich / Die
viergespaltene Colonelzeile 50 Cts., Titelseite
80 Cts., ausländ. Anzeigen 60 Cts., Titelseite 1 Fr.



Rolladen

*Rolljalousien
aller Systeme
empfiehlt als Spezialität*

**WILH-
BAUMANN
HORGEN**

**EISENBETONBAU
Industrieanlagen**

P. ZIGERLI
Ingenieurbureau - ZÜRICH
Bahnhofstrasse 67
Telephon 52.984
Internationale Ausstellung Barcelona 1929
GOLDENE MEDAILLE

STREBEL

KESSEL FÜR ZENTRALHEIZUNGEN
BUREAUX: ZÜRICH 1, TORGASSE 2

LUXFER

Verlangen Sie Prospekte

ROB. LOOSER & CIE., ZÜRICH

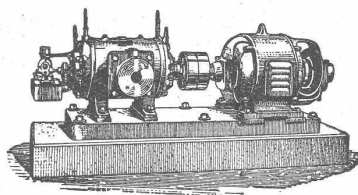
**Beton-Gitterfenster für Fabriken
sind billiger als schmiedeeiserne**

Telephon: Selnu 72.95

Dieser Nr. liegt ein Prospekt der Firma Gebrüder Sulzer, A.-G., Winterthur, bei, den wir Ihrer Beachtung empfehlen.

BURCKHARDT

Kolben- und Rotations-
Maschinen
50 jährige Erfahrung



Riemenantrieb oder direkte
Kupplung mit Motoren
Erstklassige Ausführungen

KOMPRESSOREN — VAKUUMPUMPEN

MASCHINENFABRIK BURCKHARDT A. G. BASEL



**Zu ausserordentlich
günstigen Preisen,**

prima Hayah imprägnierte

Wagendecken

SOLANGE VORRAT! Erstklassige, garantiert ab-
solut wasserdichte Ware aus
liquidierten schweizerischer
Blachen-Weberei.

Fertige Wagendecken in allen
Grössen und Stärken, für jeden
Zweck.

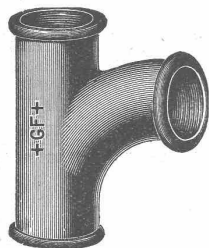
Auch grössere Quantitäten in
schwarz, rot, gelb, grün u. braun.

*Verlangen Sie sofort
Muster und Preise!*

Zelt- und Deckenfabrikation

Telephon 41.93

PICARD, BIEL
Wiesengasse 2b und 5.



+GF+ FITTINGS

(Röhrenverbindungsstücke)
für Gas-, Wasser- und Dampfleitungen

**Aktiengesellschaft der Eisen- und Stahlwerke,
vormals Georg Fischer, Schaffhausen**

Gebrüder
HOTZ
Zürich
Elektrische Unternehmungen

PROJEKTE
 BERECHNUNGEN



EISEN
KONSTRUKTION
 KITTLOSE
 GLASBEDACHUNGEN
 BAU- & KUNST-
 SCHLOSSERARBEITEN
GEBR. TUCHSCHMID
FRAUENFELD

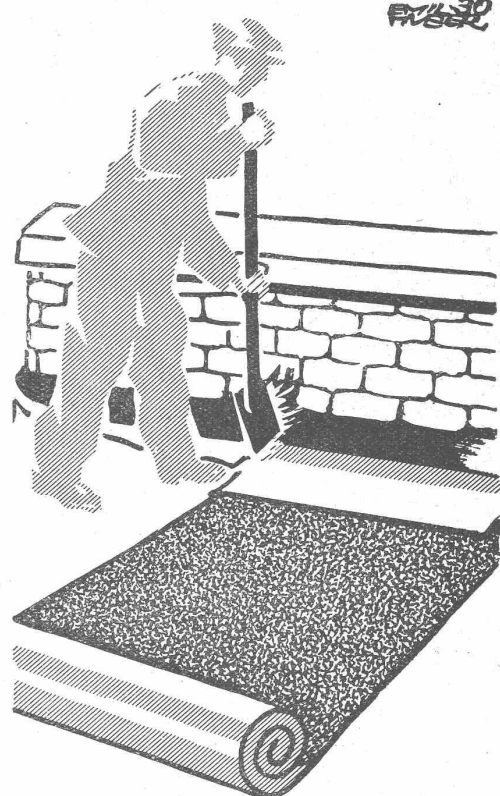
Bitumitekt



die
 teerfreie Dauer-
 Dachzappe

**für Bedachungen
 und Isolierungen**
 grau, glatt und
 grün schiefer besandet
 Muster gratis.
 20jährige Bewährung
W. Frick-Glass
 Asphalt- und Teerprodukte
ALTSTETTEN-ZÜRICH
 Telephone : 55.064

Zum Isolieren von Fundamenten, zum Abdichten von Tunnels, Gewölben, Veranden und Bassins den elastischen Asphalt-Isolierstoff



Asphaltoid

Prospekte und Muster
 unverbindlich durch

MEYNADIER
 MEYNADIER & CIE · A · G · ZÜRICH

Joh. Müller Centralheizungen
 als Spezialität

RÜTI (ZCH) TEL. 30 • ZÜRICH 1, BELLEVUE, TEL. HOTTINGEN 324 • CHUR, TEL. 160

Eisenbau

Druckrohre, Tanks, Behälter,
Kessel, Blecharbeiten, Gasbehälter
etc.

Brücken-, Hoch- u. Industriebauten,
Masten, Stauwehre, Krane, Fenster,
Tore, Türen

BUSS & BASEL

Hochschiebbare



für **Auto
Garagen**

F. GAUGER & CIE
ZÜRICH
+ PATENT 120463



GAUGER

Klapptore

Sparsamer heizen

gesündere Wärme, weil die Kachel-
öfen von heute besser sind. Höchste
Wärmeausnutzung, also billigster
Betrieb. Deshalb schreiben Sie noch
heute um die Gratisbroschüre:

„Warum just Kachelöfen“.

Gratisversand durch die Auskunft-
stelle des Verbandes Schweiz.
Kachelöfen - Fabrikanten, Ober-
rieden-Zürich.

Gebr. Demuth

Telephon 170 **Baden** Telephon 170

Fabrik für

**Moderne Blechbearbeitung
Patent. gepresste Treppen
Bauschlösserei**

**Eisenkonstruktionen
Patentierete Kessel**

II. Abteilung

**Sanitäre Einrichtungen
Elektrische Boyler und
Zentralheizungen**

TESSIN HOTEL KURHAUS ORSELINA LOCARNO

In prachtvoller, sonnenreichster Lage über der
Stadt. / Sorgfältiges Haus. / Zimmer teilweise
mit fließendem Wasser. / Pension v. 9—11 Fr.

Prospekte bereitwilligst durch

Familie TH. AMSTUTZ-BOLT, Prop.

Baggermaschinen,

System W. G., Leistung bis 10 m³ per Laufstunde,

Briquettiermaschine

für Torf, Kohlen- und Koksgries und dergleichen,
kontinuierlich arbeitende Doppelschraubenpresse,

Kistennagelapparate

zur raschen Zusammennagelung von Kistenwänden

offeriert:

**Maschinenfabrik und Eisengiesserei
K. Osterwalder, Frauenfeld**

Reifler & Madliger

INGENIEURE

vormals A. Henry

Biel

Tiefbau-Unternehmung

Tiefbau:

Fundationen, Wasserbau, Bahnbau und Industriegeleise, Betonarbeiten.

Strassenbau:

Teeracadam, Teerungen und Bitumenbeläge
mittels Oberflächenbehandlung, Tränk- und Mischverfahren.
Asphalтарbeiten, Pflästerungen, Walzarbeiten.

Fahrbare Kompressoren und Steinbrecheranlagen.

Kennen Sie

„Pierre Peinte“

Die neue
**Hart-
Farbe?**

Sie enthält keine giftigen Sub-
stanzen, trocknet in 3 und er-
härtert in 24 Std., ist zufolge
ihrer Deckkraft und ihrem
geringen spezifischen Gewicht
vorteilhafter als alle andern
Firnisse und Bleiweiss.

Verlangen Sie Ver-
treterbesuch durch
die Fabrikanten:

**SKORY &
SANTINI,
LUGANO**

Therma

Elektrische Kirchenheizungen

Mehr als
25-jährige
Erfahrung
bürgt für
störungsfreien
Betrieb



Ueber
200 Anlagen
in Betrieb,
erstklassige
Referenzen
zu Diensten

„Therma“ A.-G. Schwanden (Glarus)



STAHLAKKUMULATOREN

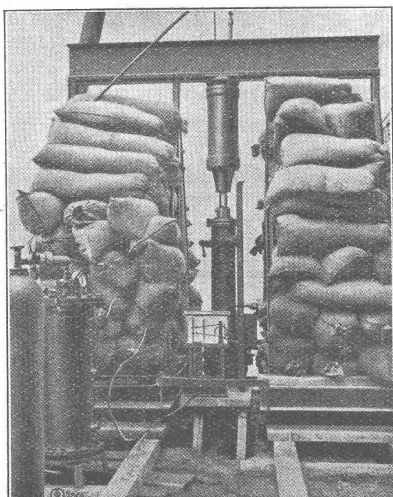


für ELEKTROKARREN,
SCHLEPPER, TRIEBWAGEN,
AKKUMULATORENLOKOMOTIVEN etc.

Unempfindlich gegen Stösse und Erschütterungen. Auch bei stärks'er Beanspruchung noch nach Jahren die gleiche Leistung. Kurze Ladezeit. Widerstandsfähig gegen Ueberladung und Kurzschluss. Einfache Bedienung. Unerreichte Lebensdauer.

NIFE-Stahlakkumulatoren für alle Zwecke.

FRANZ HERKENRATH A.G., ZÜRICH 6



A.G. für Grundwasserbauten

Tel. Bollw. 26.34 **Bern.** Spitalgasse 34

Baugrunduntersuchungen

mit dem
Bodenprüfer Dr. Wolfholz-Siemens-Bauunion

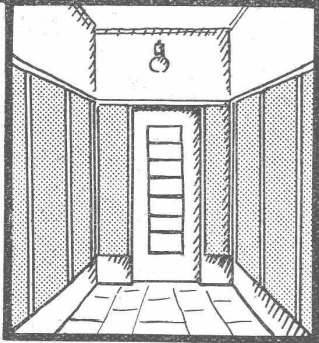


Entnebelungsanlagen

für Färbereien, Papierfabriken, Wasch- und Badanstalten etc. / GROSSRAUM-HEIZUNGS-ANLAGEN mit Ventilatorenbetrieb und neuesten LAMELLENLÜFTERHITZERN liefert die

Ventilator A.-G., Stäfa-Zürich

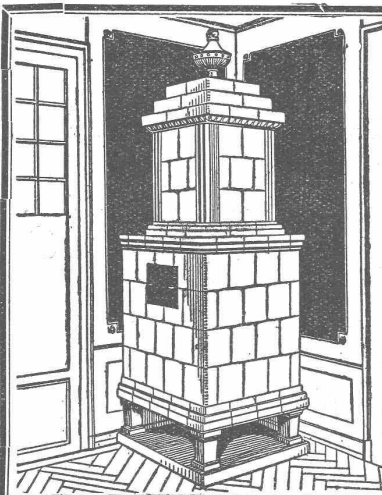
Ausschliessliche Spezialfabrik



WIGGA PLATTEN

der Wandbelag der Zukunft
für Küchen, Badzimmer, Toiletten, Vestibüle
etc. in modernen Farben, hygienisch,
säurebeständig, solid u. abwaschbar

Verlangen Sie Prospekt Nr. 3
**ISOLIERPLATTEN-FABRIK
WIGGA A.G., REIDEN**



Kachel-Ofen

in jeder
Ausführung

Ofenfabrik Kohler A.G.

Metz bei Biel

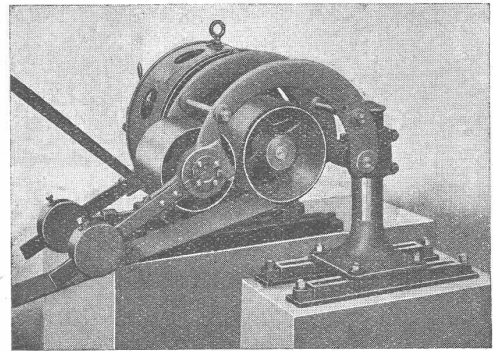


GESELLSCHAFT DER
VON **L. ROLL** SCHEN
EISENWERKE IN GERLAFINGEN



WERK: **EISENWERK CLUS** KLUS

LENIX-GETRIEBE



Lenix Typ B (mit zwei Hebeln).

**Direkter Antrieb
bei grössten Uebersetzungs-Verhältnissen
und kleinsten Achsendistanzen**

Sparen Vorgelege, Kraft, Riemen und Platz

Geliefert für Uebertragungen bis 1000 PS, 1200 mm
Riemenbreite und Uebersetzungen bis 1:25

WERK: **GIESSEREI OLTEN** OLTEN

**Rohguss
zu Riemenscheiben und Zahnrädern
Jeder Grösse und Konstruktion**

BLITZ-GERÜST

OHNE STANGEN

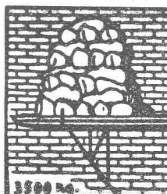
das Ideal aller Gerüste für Fassaden von Wohn- und Geschäftshäusern, Kirchen und für Innen-Räume,
wie Kirchen- und Saaldecken, Treppenhäuser usw.

Mietweise Erstellung
für Um- und Neubauten durch:

GERÜSTGESELLSCHAFT A.G.
ZÜRICH 7 ALTSTETTEN

Telephon 22.134

Telephon 55.209



Sowle durch folgende Baugeschäfte:

Zürich: Fietz & Leuthold A.-G.
Zürich: Fr. Erismann, Ing.
Winterthur: J. Häring
Andelfingen: E. Landolt-Frey
Bern: Kurt Rieser
Luzern: E. Berger
Bubikon: A. Oetiker
Basel: Eug. Berli
Glarus: Karl Schweizer-Stüssy

Hochdorf: Aug. Ferrari
Genf: Ed. Cuénod S.A.
Neuhäusen: Ad. Osswald
Herisau: H. Müller
St. Gallen: Sigrist, Merz & Co.
Olten: Otto Ehrensperger
Solothurn: F. Valli
Biel: Otto Wyss

KABELWERKE BRUGG A.-G.

Bleikabel

aller Art
für Hoch- und Niederspannung, Telegraphie, Telephonie und Sonnerie Kabelarmaturen

Schiesstand-Kabel

ABTEILUNG DRAHTSEILEREI:

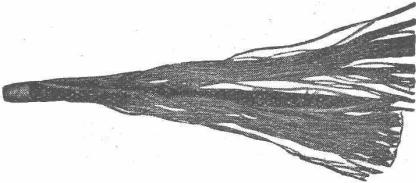
Blanke und verzinkte Seile aus Tiegelguss-, Förderseil- und Pflugstahl Draht
Bergbahnseile

SPEZIALITÄT: Das patentierte, spannungsfreie und drallarme Drahtseil „**TRU-LAY-BRUGG**“ mit vorgeformten Drähten und Litzen. Hohe Leistungsfähigkeit, grosse Biegsamkeit, lange Lebensdauer

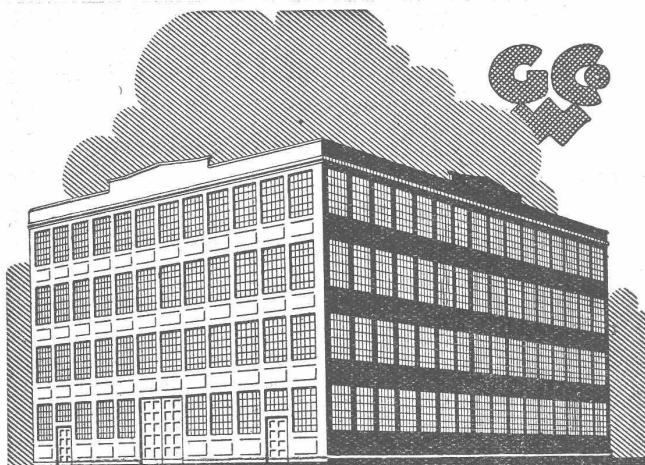
Verlangen Sie Druckschrift!



„Tru-Lay“-Drahtseil nicht abgebunden.



Gewöhnliches Drahtseil nach Entfernen eines Bundes.



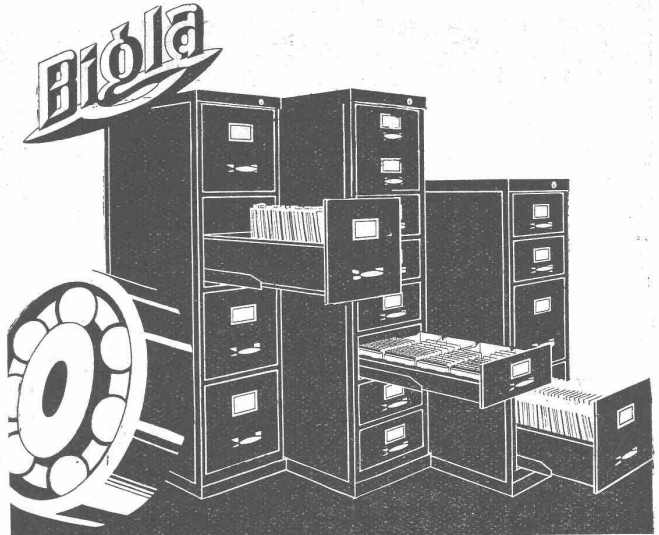
GG

**SCHMIEDEEISERNE
FENSTER**

**TÜREN
U. TORE**

**FÜR
FABRIKBAUTEN**

**GEILINGER U. CO
WINTERTHUR**

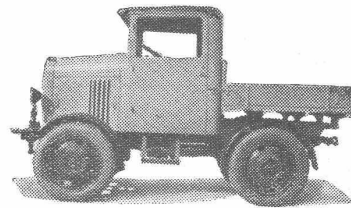


Die Schubladen der „Bigla“-Stahlmöbel gleiten auf unverwüstlichen, patentierten Kugellagerführungen spielend leicht und ohne Lärm, selbst bei schwerer Belastung. Sie können glatt und ohne jeden Anschlag herausgezogen werden. Für tadellose Ausführung wird jede Garantie übernommen.

Bigler, Spichtig & Cie, A.-G. Biglen-Bern

LATIL Traktoren

Vierrad-
Antrieb



Grösste
Adhäsion

für alle Zugleistungen auf der Strasse und im Gelände, auch für Schneeräumung

**Unübertroffen in Qualität
und Leistung**

Prospekte und Offerten durch die offiziellen Vertreter:

**GEBR. GRELL
AUTOMOBILES**

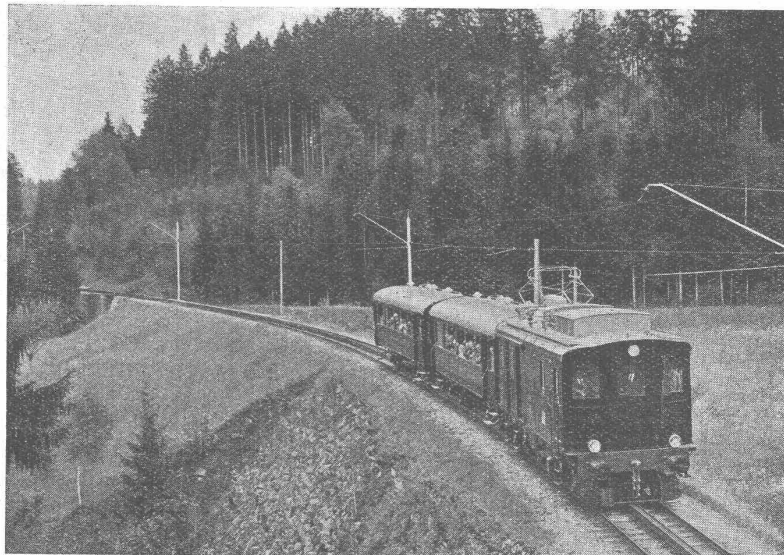
**RHEINFELDEN
TELEPHON 99**

MASCHINENFABRIK OERLIKON

OERLIKON

Zugs-
komposition der
Bahn Rorschach-
Heiden

Einphasen-
Strom
15 000 Volt
16 ²/₃ Perioden



Elektrische
Zahnrad- und
Adhäsions-
Lokomotiven
von 600 PS,
geliefert 1930

LOKOMOTIVEN - MOTORWAGEN

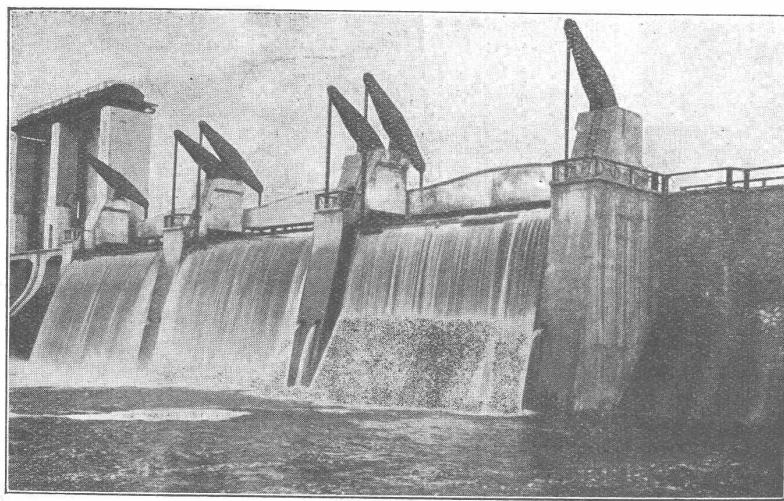
Stauwerke A.-G., Stampfenbachplatz 3, Zürich 6

Erste und älteste Spezialfirma mit reichsten Erfahrungen im Bau von

selbsttätigen und zwangsweise zu bedienenden Wehranlagen.

Selbsttätigen Abflussregulierungen

für Wasserkraft- und Irrigations-Anlagen, entsprechend den modernsten Anforderungen des Wasserbaues.



Drei automatische Ueberfallklappen in Jousseau (Vienne)
je 14,00 × 3,50 m

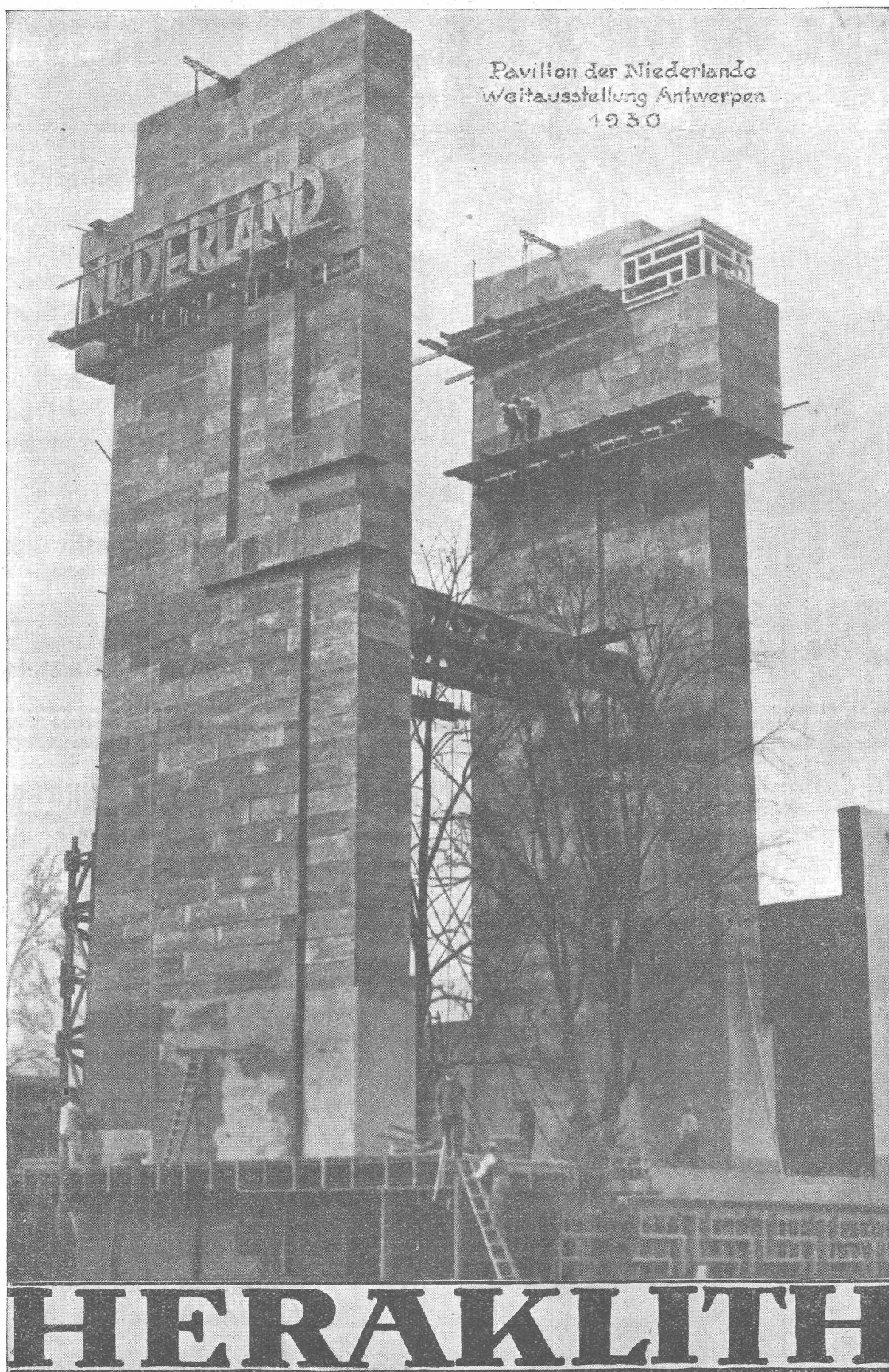
Im Betrieb und in Ausführung
über 250 Anlagen mit total
4 500 m Wehrbreite und ca.
47 000 m³/sek Regulier-
fähigkeit.

*Allein-Vertretung für die
Schweiz der*

**„Zahnschwelle
Rehbock“**

zur Verhütung von schäd-
lichen Auskolkungen der
Sohle von Wasserläufen.

Illustrierter Katalog, Projekte
und Kostenanschläge.



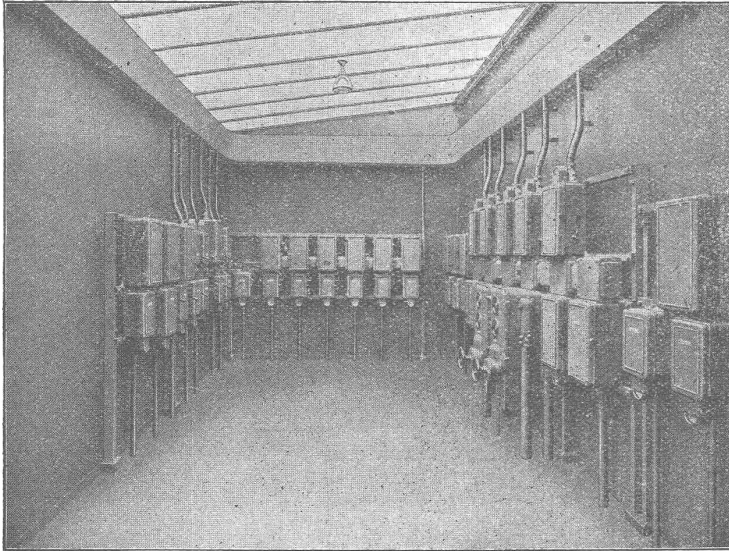
Pavillon der Niederlande
Weltausstellung Antwerpen
1930

HERAKLITH

**Auskünfte, Prospekte, Arbeitsanleitungen durch Heraklith-Vertrieb
der oe. am. Magnesit A.-G., Zürich, Glärnischstr. 35, Telephon: 37.515.**
Heraklithplatten können durch alle grösseren Baumaterialiengeschäfte bezogen werden.

CARL MAIER & CIE., SCHAFFHAUSEN

Fabrik elektrischer Apparate und Schaltanlagen



Gekapselte Verteilanlage für Kraft und Licht in einer Grossschlächtere

Starkstrom-Apparate

Kommandosäle
für Kraftwerke und
Unterstationen

Gusseiserngekapselte
Verteilanlagen für Hoch-
und Niederspannung

Eiserngekapselte
Lichtinstallationskasten
als Ersatz für offene Sicherungstafeln

Schaltkasten für
Motore und Heizungen

Gesellschaft der L. von Roll'schen Eisenwerke, Gerlafingen

Gegründet 1823

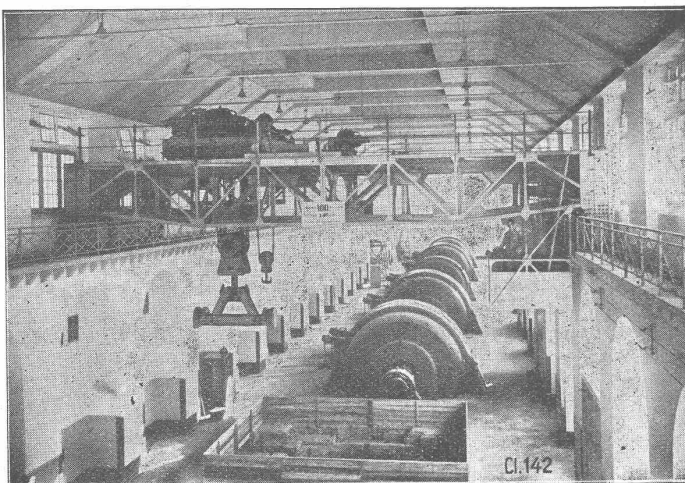
Werk

„Giesserei Bern“

Gegründet 1823

in Bern

Konstruktionswerkstätten,
Eisengiesserei



100 t Laufkran Zentrale Amsteg der Schweizerischen Bundesbahnen.

Hebezeuge

Eisenbahnmaterial
Schützenanlagen und
Wehreinrichtungen
Zahnradbahnmaterial
Standseilbahnen
Kabelbaggeranlagen
Allgem. Maschinenbau



Telegramme: Giesserei Bern
Telephon: Bollwerk 50.66