

**Zeitschrift:** Schweizerische Bauzeitung  
**Herausgeber:** Verlags-AG der akademischen technischen Vereine  
**Band:** 95/96 (1930)  
**Heft:** 15

## Werbung

### Nutzungsbedingungen

Die ETH-Bibliothek ist die Anbieterin der digitalisierten Zeitschriften. Sie besitzt keine Urheberrechte an den Zeitschriften und ist nicht verantwortlich für deren Inhalte. Die Rechte liegen in der Regel bei den Herausgebern beziehungsweise den externen Rechteinhabern. [Siehe Rechtliche Hinweise.](#)

### Conditions d'utilisation

L'ETH Library est le fournisseur des revues numérisées. Elle ne détient aucun droit d'auteur sur les revues et n'est pas responsable de leur contenu. En règle générale, les droits sont détenus par les éditeurs ou les détenteurs de droits externes. [Voir Informations légales.](#)

### Terms of use

The ETH Library is the provider of the digitised journals. It does not own any copyrights to the journals and is not responsible for their content. The rights usually lie with the publishers or the external rights holders. [See Legal notice.](#)

**Download PDF:** 14.03.2025

**ETH-Bibliothek Zürich, E-Periodica, <https://www.e-periodica.ch>**

# SCHWEIZERISCHE BAUZEITUNG

WOCHENSCHRIFT FÜR ARCHITEKTUR / INGENIEURWESEN / MASCHINENTECHNIK  
REVUE POLYTECHNIQUE SUISSE

ORGAN DES SCHWEIZERISCHEN INGENIEUR- UND ARCHITEKTEN-VEREINS  
UND DER GESELLSCHAFT EHEMAL. STUDIERENDER DER EIDG. TECHN. HOCHSCHULE  
GEGRÜNDET 1883 VON ING. A. WALDNER / HERAUSGEGEBEN VON ING. C. JEGHER

Vereins-Mitglieder, beim Verlag: Schweiz 32 Fr.,  
Ausland 40 Fr. jährl.; Nicht-Mitglieder: Schweiz  
40 Fr., Ausland 50 Fr., bei der Post abonniert  
40 Fr. Einzel-Nummern 1 Fr. zuzüglich Porto

VERLAG CARL JEGHER, ZÜRICH  
Dianastrasse 5 / Postcheck VIII 6110  
Telephon: 34.507 ■ In Kommission  
bei Rascher & Cie., Zürich u. Leipzig

Inserate durch die Aktiengesellschaft der Unter-  
nehmungen RUDOLF MOSSE, Zürich / Die  
vierspaltene Colonelzeile 50 Cts., Titelseite  
80 Cts., ausländ. Anzeigen 60 Cts., Titelseite 1 Fr.

## Druckrohre

Ventilationsrohre, Tanks, Behälter,  
Kessel, Blecharbeiten, Gasbehälter  
etc.

Brücken-, Hoch- u. Industriebauten,  
Masten, Stauwehre, Krane, Fenster,  
Tore, Türen

## BUSS & BASEL

# STREBEL

KESSEL FÜR ZENTRALHEIZUNGEN  
BUREAUX: ZÜRICH 1, TORGASSE 2

## Kittlose Verglasungen

mit hydraulisch gepressten Bleibanden für Oberlichter und Shedbauten aller Art, auf Eisen-, Holz- und  
Betonkonstruktionen, mit Draht- und Rohglas, widerstandsfähig gegen säurehaltige Dämpfe, erstellt

**JAKOB SCHERRER, Bleicherweg 26, ZÜRICH 2**

Fabrikation von Bleiröhren und Bleiprofilen aller Art - Kataloge und Offerten kostenlos

# CERESIT

6 Grand Prix, 10 Goldmedaillen

für

wasserdichte Verputz - Arbeiten

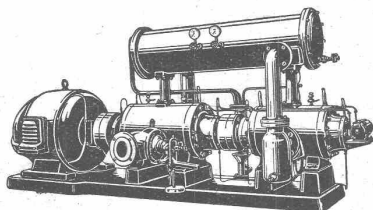
einfach, zuverlässig, billig, dauerhaft

GEORGES SIGG, Löwenstr. 17, ZÜRICH

Telephon: 39.870

# BURCKHARDT

Kolben- und Rotations-  
Maschinen  
50-jährige Erfahrung



Riemenantrieb oder direkte  
Kupplung mit Motoren  
Erstklassige Ausführungen

## KOMPRESSOREN — VAKUUMPUMPEN

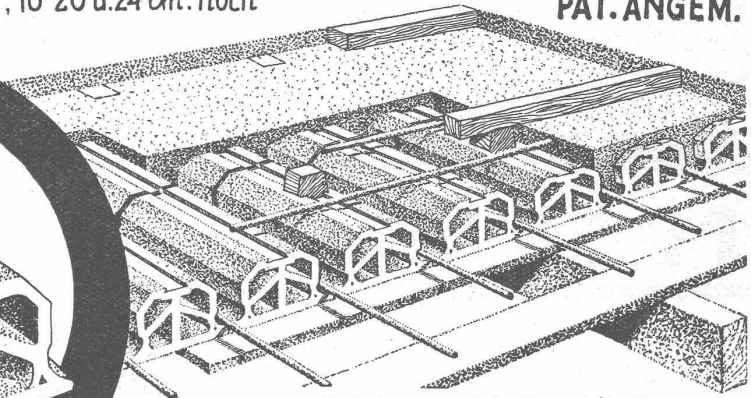
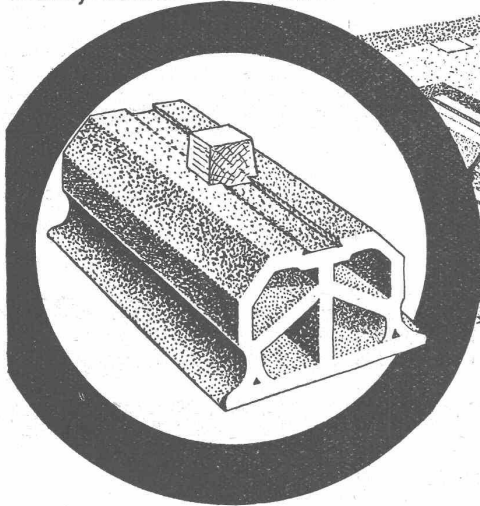
MASCHINENFABRIK BURCKHARDT A. G. BASEL

# PFEIFER-DECKENSTEINE MIT DÜBEL-NUTE

*Sämtliche Typen werden mit  
der Dübelnute fabriziert!*

Erhältlich in 6 Typen. 10, 12, 14, 16 20 u. 24 cm. hoch.  
Grundfläche 25 X 33 cm.

PAT. ANGEM.



Verlangen Sie bei Bedarf stets die vorteilhaften  
Pfeifersteine mit der Dübelnute bei

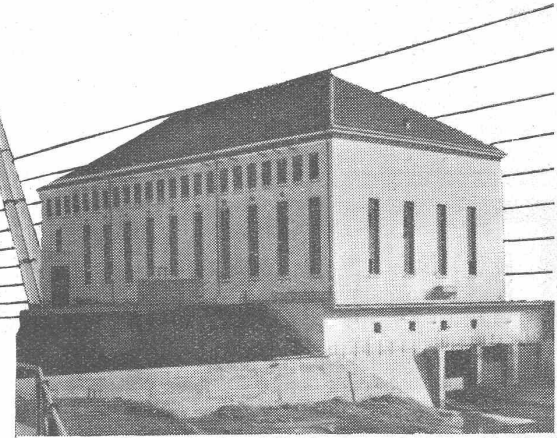
## Ziegel A.G. Zürich

### J. Schmidheiny & Co. Heerbrugg (St. Gallen)

**Dem Stahlbau die Zukunft**

Wenn in der Bauzeit eines Kraftwerkes, das 50 Millionen kostet, 6 Monate eingespart werden können, so gewinnt man allein an Zinsen 1,250,000 Fr. Das erklärt, warum in der Elektro-Industrie so viel mit Stahl gebaut wird — der schnellsten, von Wind und Wetter unabhängigen Bauweise! 600 Tonnen Stahlskelett in 42 Tagen aufgestellt! Gute ästhetische Wirkung des fertigen Baues, Anpassungsfähigkeit an die kompliziertesten Verhältnisse im Innern und an spätere Betriebsänderungen. Auskunft über den Stahlbau erteilt

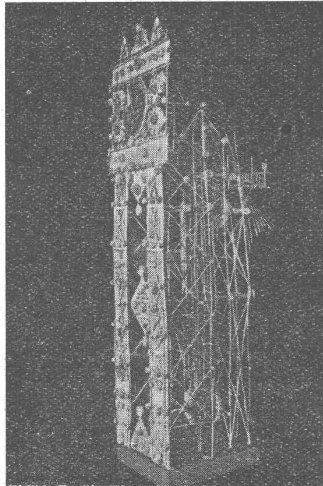
**Verband Schweiz. Brückenbau- und Eisenhochbau-Fabriken**  
Zürich, Biberlinstrasse 38, Telefon 43.071



Zentrale Rempen der AG. Kraftwerk Wäggitel



PRO  
PRA



## **Uhren aus Stroh und andere Kuriositäten!**

Das obige Bild zeigt, dass selbst aus Stroh sich Uhren herstellen lassen — Uhren, die richtig gehen! Trotzdem wird niemand Stroh als ein besonders geeignetes Material zur Uhrenfabrikation betrachten, sondern eben doch Messing und Stahl.

Genau so ist es im Baufach. Häuser können aus allem Möglichen erstellt werden, aus Zuckerrohr-, Sägemehl-, Holzfaserplatten, die unter klingenden Namen angepriesen werden — dennoch ist und bleibt eben der Backstein das einzig richtige Baumaterial.

**Kein anderer Baustoff vereinigt so hohe Druckfestigkeiten und so grosses Isoliervermögen, wie der seit Jahrtausenden bewährte Backstein!**

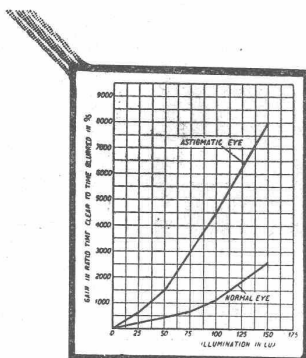


*Geb Brüder*

**HOTZ**

*Zürich*

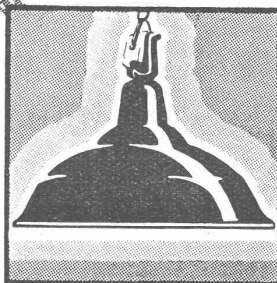
*Elektrische Unternehmungen*



**Verringern Sie Ihre Unkosten!**



Schlaffe Treibriemen dulden Sie nicht in Ihrer Fabrik, sie bedeuten einen erheblichen Verlust an Antriebskraft. Doch auch durch zu schwache Beleuchtung und durch blendende Lampen, durch Licht, das Ihre Arbeiter behindert, statt ihnen eine Hilfe zu sein, gehen jährlich große Beträge verloren. Andauerndes Starren auf ein schlecht beleuchtetes Werkstück ermüdet die Augen, sodas die Arbeitsleistung 10 bis 25 Prozent unter normal sinkt.



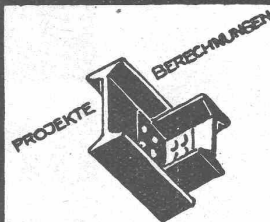
**PHILIPS**

Philips Leuchten und Lampen

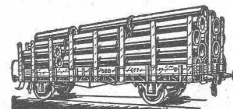


für ideale Beleuchtung

Verbessern Sie darum Ihre Beleuchtung mit Philips Lampen und Armaturen, die ideale Lichtquelle für wirtschaftliche Fabrikation.



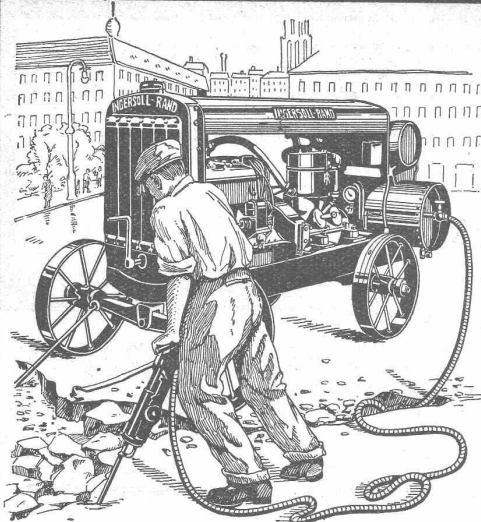
**EISEN KONSTRUKTION**  
KITTLOSE  
GLASBEDACHUNGEN  
BAU- & KUNST-  
SCHLOSSERARBEITEN  
**GEBR. TUCHSCHMID**  
**FRAUENFELD**



Rohrleitungen & Apparate  
aus Eisenblech  
liefert vorteilhaft:  
**fidh. Bertrams Basel 13**  
Vogesenstr. 101 - Telephone: Safran Nr. 46. 90



**Bodmer & Cie**  
ZÜRICH, HOLBEINSTR. 22  
Zentralheizungen  
Oefen, Cheminées  
Elektr. Akkumulier-Oefen



# INGERSOLL-RAND

**Kompressorenanlagen**  
(fahrbar und stationär)

**Gesteinsbohrhämmer**

**Betonbrecher**

**Betonstampfer**

sind unerreichbar leistungsfähig und ökonomisch

*INGERSOLL-RAND ist d. führende Weltmarke in Qualität u. Absatz*

**VERKAUF**

**MIETE**

Offerten und Ingenieurbesuch kostenlos durch

**ROBERT AEBI & CIE., A.G., ZÜRICH**

INGENIEURBUREAU

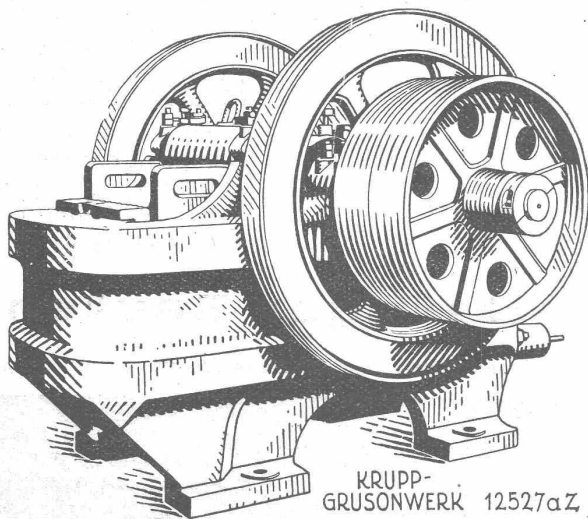
TELEPHON: 31.750

MASCHINENFABRIK

## KRUPP GRUSONWERK MAGDEBURG



Die Industrie der Steine u.  
Erden,  
die chemische Industrie,  
die Düngemittel-Industrie,  
bevorzugen



KRUPP-GRUSONWERK 12527αZ  
Steinbrecher

## KRUPP-ZERKLEINERUNGS-ANLAGEN

Man kennt die Sorgfalt, mit der Projekte unter Berücksichtigung höchster Wirtschaftlichkeit der Anlagen von uns ausgearbeitet werden.

VERTRETER:

**SPOERRI & Co., ZÜRICH**

Walchestr. 27

## OFENBAU UND FEUERUNGSTECHNIK A ZÜRICH

BUREAU: GOTTFRIED KELLERSTRASSE 5

::

TELEPHON: 28.332

INDUSTRIEÖFEN

FEUERUNGEN

ABWÄRME-VERWERTUNGS-ANLAGEN



# VISCIN=LUFTFILTER

für Lüftungs- und Heizungs-Anlagen, Turbogeneratoren, Kompressoren, Motoren usw.

BESTES FILTER DER GEGENWART

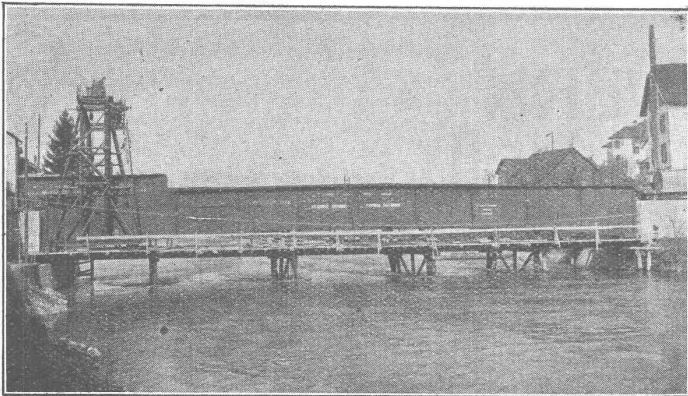
Ventilator A.-G., Stäfa-Zürich

# HOCH- UND TIEFBAU A.-G. AARAU-ZÜRICH

vormals M. Zschokke A.-G.

Gegr. 1869

**Ausführung sämtlicher Hoch- und Tiefbauten**



Pfahlfundierung der Widerlager und Erstellen des Montagegerüsts der Reussbrücke in Mellingen

## STOLLENBAU

Strassenbau  
Kanalisationen  
Unterführungen  
Fundierungen

## EISENBETONBAU

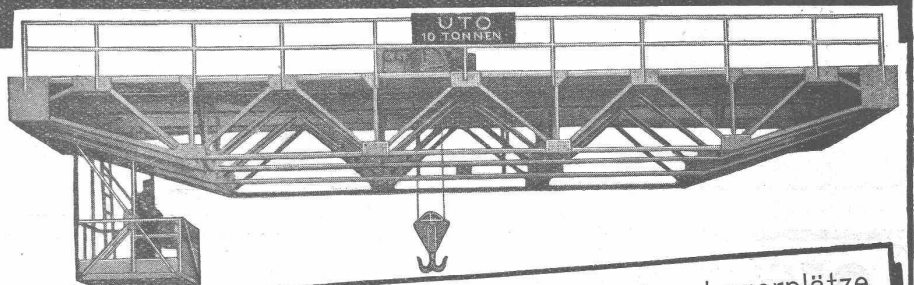
Silos  
Reservoirs  
Industriebau  
Brückenbau

## HOCHBAU

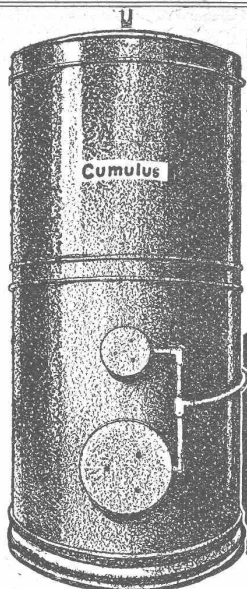
Kunststeine  
Dampfsägewerke  
Zimmerei  
Mech. Schreinerei  
Mech. Glaserei

**Uebernahme schlüsselfertiger Bauten**

# Uto Aufzug- & Kranfabrik A.-G. Altstetten (Zürich)



**KRANE** aller Systeme und Tragkräften für Werkstätten, Giessereien, Lagerplätze  
**VERLADEANLAGEN** mit Selbstgreifer modernster Konstruktion  
**TRANSPORTANLAGEN** - **ELEKTROZÜGE** - **ELEKTROKATZEN**  
**AUFZÜGE** für jeden Zweck, Spezialabteilung f. d. **WARTUNG** v. Aufzügen jeden Systems

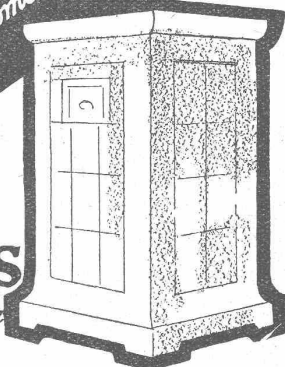


**Cumulus**  
elektr. Heisswasserspeicher

*Elektr. Akkumulier-Apparate  
zur Ausnützung des billigen Nachtstromes*

Verlangen Sie  
unsere Kataloge

**Primulus**  
elektr. Akkumulier-Ofen



*Ganz automatisch. Unerreichte Qualität. Unübertroffen  
im Nutzeffekt.*

**Fr. Sauter A.G. Basel**

# ISOLIERUNGEN

BEDACHUNGEN

Terrassen-Abdichtung, Hochschulstadion Darmstadt



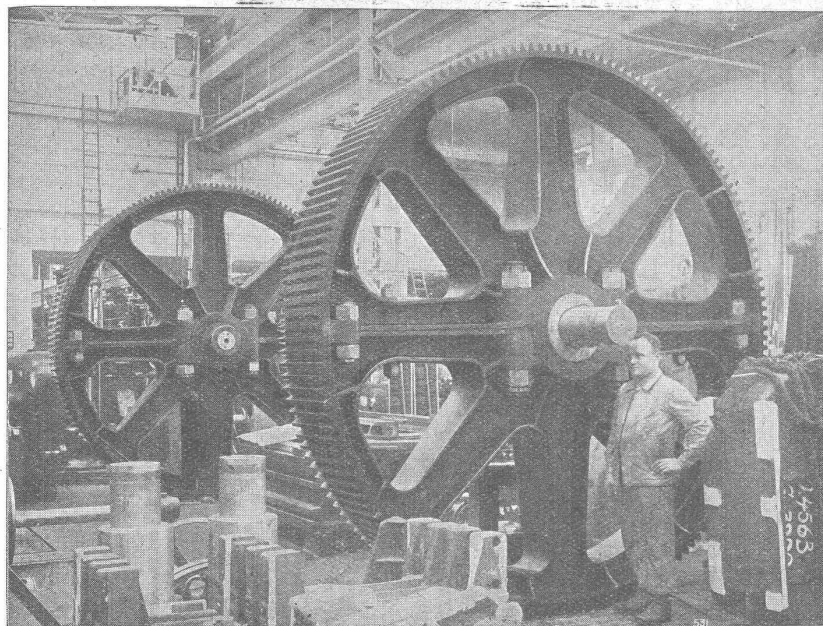
ABDICHTUNGEN

# VEDAG

MUTTENZ

Vereinigte Dachpappen-Fabriken Aktiengesellschaft Berlin, Zweigniederlassung Muttenz  
fabriziert Isolations-, Dichtungs- und Bedachungsmaterialien auf  
wissenschaftlicher Basis und mit den Erfahrungen einer über 80-  
jährigen Praxis. – Auf Wunsch stehen wir mit Vedag-Fach-  
männern den ausführenden Firmen jederzeit zur Verfügung.





## Maag-Zahnräder A.-G. Zürich

Zahnräder  
für elektrische  
Fördermaschinen

Wechselgetriebe  
Komplette Reduktions- und  
Touren erhöhungsgetriebe  
Zahnradpumpen



GESELLSCHAFT DER LYON ROLL'SCHEN EISENWERKE

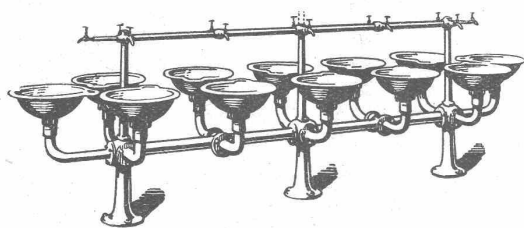
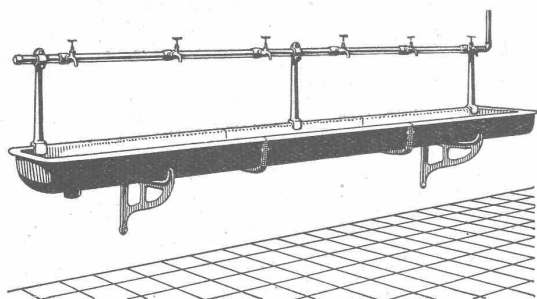
# CLUS

EISENWERK CLUS IN KLUS (KT. SOLOTHURN)



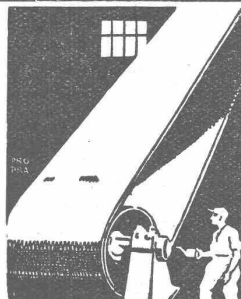
## SANITÄRE ARTIKEL

aus Gusseisen, porzellan-emailliert



Washbecken, Spülbecken, Ausgussbecken  
Waschtische, Wandbrunnen, Waschröge  
Reihenwaschanlagen, Konsolen, u. s. w.

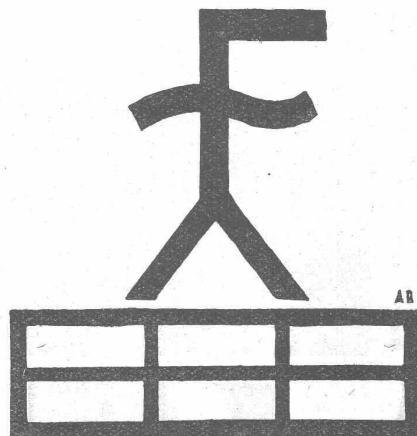
Katalog Nr. 213 auf Verlangen



## RIEMENFABRIK A.-G. MENZIKEN

Spezialfabrik für ausprobierte  
Lederriemen jeder Art

Riementechnische Beratung



## FENSTERFABRIK FAHRNER USTER

Als Spezialität fabrizieren wir  
die bestbekanntesten We. De. und  
Dosquet Schiebefenster D.R.P.  
und Schweizer Patente nach  
Original-Konstruktionsplänen

# Ingenieurbureaux — Bureaux d'études

**ROB. SCHILD**, Ing.-Conseil, dipl. E. P. Z.  
Nachfolger von Dr. Ing. E. SUTER, sel.

für

Zürich, 101, Lavaterstr., Tel.: Selnau 90.46  
Baden, Aargau, 22, Burghalde, Tel.: 656

## Ingenieurtechnische Bearbeitung von Hoch- und Tiefbauten

Fundationen in

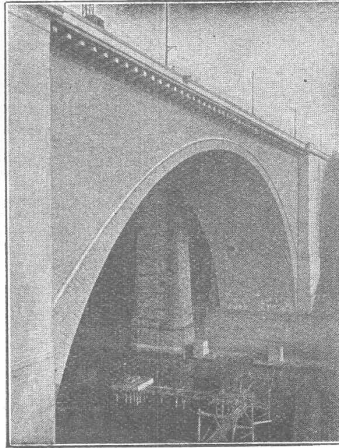
# Holz **BÉTON ARMÉ** Eisen

WIE VERLEIHE ICH DEM BETON DAS  
SEINEM GEFÜGE ENTSPRECHENDE  
AUSSEHEN?

DURCH BEHANDLUNG MIT CONTEX

einem Lack, der kurz vor dem Betonieren auf die glatte Schalung gestrichen wird. Er verzögert das Abbinden an der Berührungsstelle. Sofort nach dem Ausschalen wird gebürstet oder mit kräftigem Wasserstrahl abgespritzt, womit das natürliche Gefüge des Betons zu Tage tritt.

Alleinvertrieb durch CONTEX S.A., GENÈVE  
Case Rive 244



LORRAINEBRÜCKE  
IN BERN

PROJEKT UND  
BAULEITUNG:

MAILLART, INGR.

KLAUSER UND  
STREIT, ARCH.

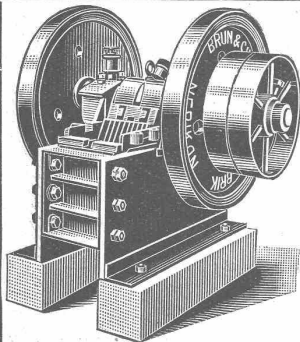
AUSFÜHRUNG:  
LOSINGER U. CIE.

# Schweiz. Sprengstoff A.-G. Cheddite u. Dynamit

Bureau: Liestal  
Fabriken: Isleten (Kanton Uri) und Liestal

Tel. 1.82. Telegr. Cheddite Liestal

*Gelatine Telsit stärkster Sicherheitssprengstoff*  
*Cheddite u. Gelatine Cheddite geeignetste Sicherheitssprengstoffe für Steinbrüche*  
*Dynamite u. Sprenggelatine* sowie  
*prima kupferne Sprengkapseln*  
*Zündschnüre u. Kapselzangen*



## HEBEZEUGE

Schraubenflaschenzüge, Laufkatzen, Fusswinden, Stockwinden, Bauwinden etc. für Hand- und elektrischen Antrieb

## BAUMASCHINEN

Betonmischmaschinen von 100 bis 1000 l Trommelfüllung, Bauaufzüge, Turmdrehkrane, Strassenwalzen, Kompressoren, Steinbrecher, Sandwalzwerke, Elevatoren, Kabelbagger-Anlagen

Komplete Sand- und Kies-Aufbereitungsanlagen

KAUF

Stets grosser Lagervorrat

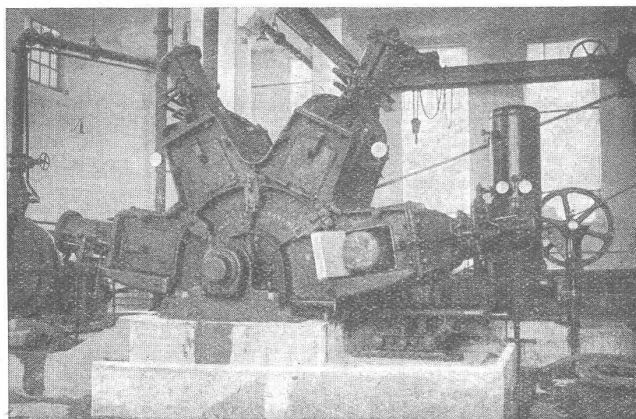
MIETE

**BRUN & CIE., Maschinenfabrik, NEBIKON**

A.-G. der  
Maschinenfabrik  
von

**Theodor Bell & Cie.**

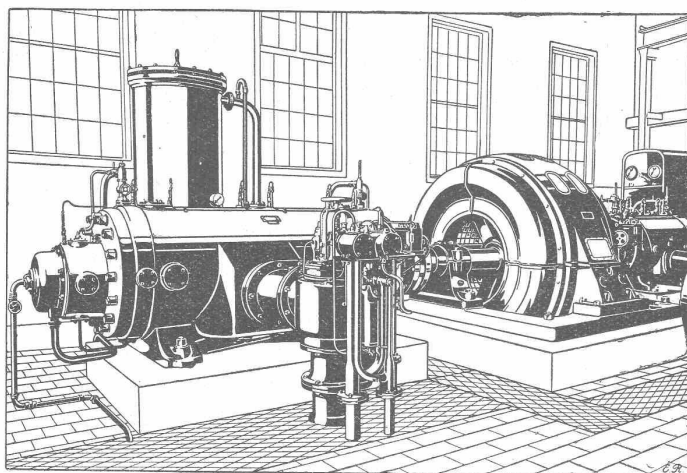
**Kriens-  
Luzern**  
Gegründet 1855



4 Pressen-Schleifer für 1000 PS Kraftaufnahme

Sämtliche Maschinen und Apparate, sowie vollständige Einrichtungen für die Papier-, Pappen-, Karton-, Holzstoff- und Zellulose-Fabrikation — Umbau und Vergrößerung vorhandener Maschinen — Galvanisches Verkupfern von Walzen, Zylindern etc. — Wasserturbinen für alle Gefälle und Leistungen, Regulatoren

# SLM-WINTERTHUR ROTATIONS-KOMPRESSOREN



für alle Zwecke

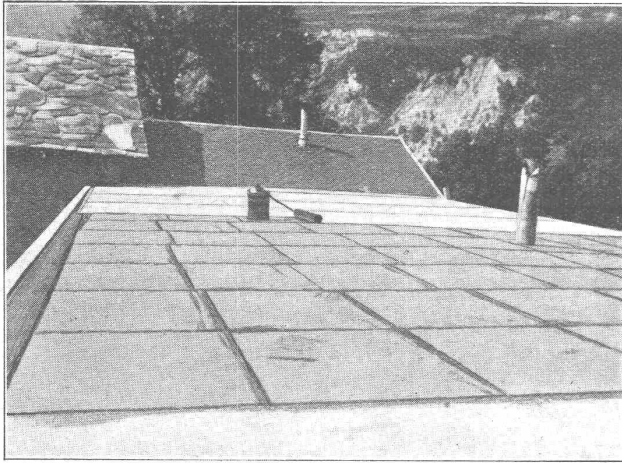
Ortsfeste und  
fahrbare Anlagen  
für Drücke bis 16 Atm.  
und Vakuum bis 99 %

Zahlreiche  
Referenzen

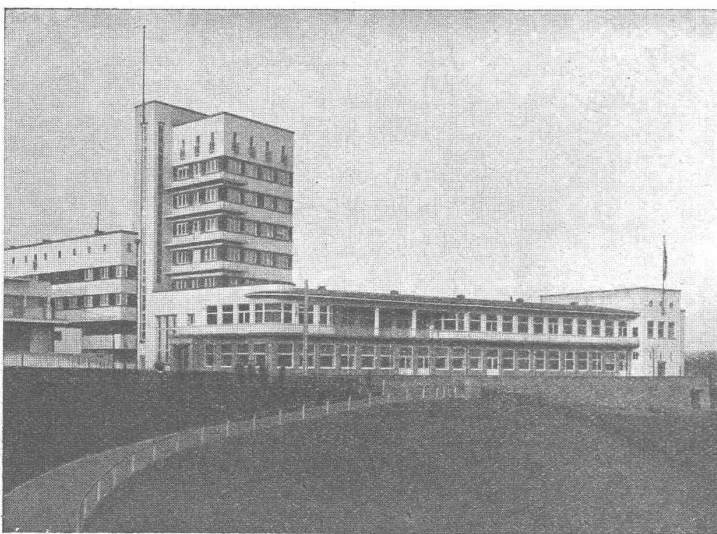
Schweizerische Lokomotiv- und Maschinenfabrik, Winterthur



Neuzeitliches Wohn- und Geschäftshaus in Zug mit 3-lagigem **Bitumitekt**-Dach.



Kantonales Greisenasyl in Leuk-Susten. 400 m<sup>2</sup> Terrassen-Isolierungen mit „**Maffex**“-Wärmeschutzplatten und doppeltem **Bitumitekt**-Belag.



Modernes Höhenrestaurant in Stuttgart mit mehrlagigen **Bitumitekt**-Flachdächern.

# Warum sind Sie Flachdach-Gegner?

Es gibt heute viele Anhänger des flachen Daches, aber auch immer noch viele leidenschaftliche Gegner. Ich habe häufig Gelegenheit, solchen Gegnern die Frage vorzulegen: „Warum sind Sie Flachdach-Gegner“? Die meisten Antworten lauten ziemlich übereinstimmend: „Das flache Dach wäre schon recht, wenn man nicht dauernd Undichtigkeiten im Dachbelag befürchten müsste!“ Haben wir aber nicht in der Schweiz, deren Klima für Flachdächer immer als ungeeignet hingestellt wird, unzählige flache Dächer, die 30, 40 und noch mehr Jahre alt sind und noch keinerlei Undichtigkeiten gezeigt haben? Treffen wir nicht auch in

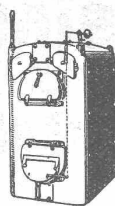
unseren schneereichen Gegenden mit den grossen Temperatur-Schwankungen viele Hotelbauten mit flachem Dach? — Es steht ausser Frage, dass viele schlechte flache Dächer hergestellt worden sind, sei es aus Mangel an Erfahrung, sei es wegen der Wahl zu billiger Ausführungsarten oder Verwendung schlechten Dachmaterials. Bei Anwendung erprobter Fabrikate und fachgerechter Ausführung sind Flachdächer aber nicht weniger haltbar als Ziegeldächer und die Unterhaltungskosten eher geringer als bei diesen. Ein solches, seit 25 Jahren vorzüglich bewährtes Bedachungsmaterial ist „**Bitumitekt**“, die teerfreie Dauerdachpappe, die 2 bis 3-lagig, zusammen mit meinen nicht abfliessenden teerfreien Spezialklebemassen einen Dachbelag von nachweisbar langer Lebensdauer ergibt. Meine in langjähriger Praxis gesammelten Erfahrungen stehen Ihnen kostenlos

zur Verfügung, ebenso meine beiden illustrierten Broschüren „Die konstruktive Lösung des Flachdaches“ und „Das Pappdach in zehn Ausführungen“. Auch bin ich jederzeit bereit, Sie in allen vorkommenden Bedachungs- und Isolierungsfragen zu beraten.

Prima Referenzen aus allen Gegenden der Schweiz!

**FRICK-GLASS**  
**ALTSTETTEN-ZÜRICH**  
Fabrikation von Bedachungs-  
und Isoliermaterial

TELEPHON 55.064



# ZENT



## HEIZKESSEL- U. RADIATOREN

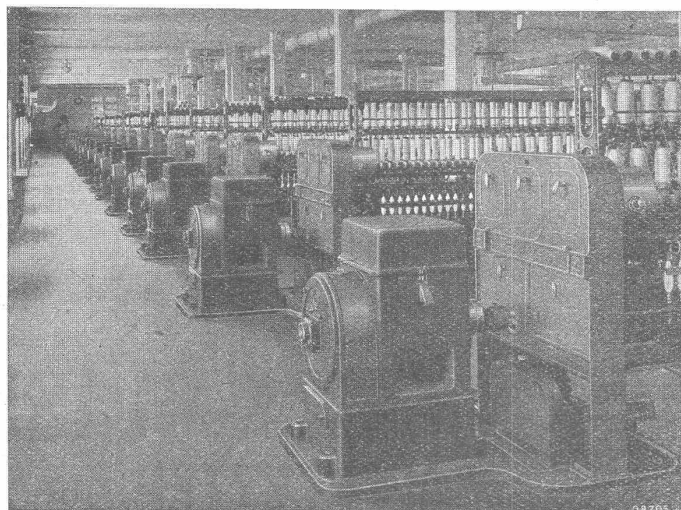
in bestbewährten Konstruktionén für Warmwasser-  
und Dampfheizungen in erstklassiger Ausführung

Man wende sich an die Zentralheizungs-Installationsfirmen.

### ZENT A.-G., BERN

Ostermündigen

# BB C



*Einzelantrieb von 16 Baumwollringspinn-Maschinen  
in der Spinnerei Ibach, Ibach-Schwyz.*

*Spezialantriebe  
für die Textilindustrie*

*Einzel-Antriebe von:*

*Spinn- und Zwirn-Maschinen,  
Fleyern, Webstühlen,  
Stickmaschinen, Kalandern,  
Appretur- und Färbereimaschinen*

*Elektrische Antriebe  
für das Kleingewerbe*

**A.G. BROWN, BOVERI & C<sup>IE</sup> BADEN (SCHWEIZ)**  
Verkaufsbureaux: Baden, Basel, Bern, Lausanne