

**Zeitschrift:** Schweizerische Bauzeitung  
**Herausgeber:** Verlags-AG der akademischen technischen Vereine  
**Band:** 95/96 (1930)  
**Heft:** 15

## **Werbung**

### **Nutzungsbedingungen**

Die ETH-Bibliothek ist die Anbieterin der digitalisierten Zeitschriften. Sie besitzt keine Urheberrechte an den Zeitschriften und ist nicht verantwortlich für deren Inhalte. Die Rechte liegen in der Regel bei den Herausgebern beziehungsweise den externen Rechteinhabern. [Siehe Rechtliche Hinweise.](#)

### **Conditions d'utilisation**

L'ETH Library est le fournisseur des revues numérisées. Elle ne détient aucun droit d'auteur sur les revues et n'est pas responsable de leur contenu. En règle générale, les droits sont détenus par les éditeurs ou les détenteurs de droits externes. [Voir Informations légales.](#)

### **Terms of use**

The ETH Library is the provider of the digitised journals. It does not own any copyrights to the journals and is not responsible for their content. The rights usually lie with the publishers or the external rights holders. [See Legal notice.](#)

**Download PDF:** 02.04.2025

**ETH-Bibliothek Zürich, E-Periodica, <https://www.e-periodica.ch>**

Leben in die Bau-Reklame

durch die technisch ausgebaute, mit den neuesten Mitteln arbeitende

**Max Dalang A. G.**

Reklame - Beratung und -Service.  
Schmidhof, Zürich. Tel. 58.630-32.

guterzug von nach Sargans

BEDAG

MUTTENZI

NEONLICH

dem Stahlbau die Zukunft!

RECHNUNG für Baumaterial zum Bedarf

PORTLAND ZÜRICH

# Gesellschaft der L. von Roll'schen Eisenwerke, Gerlafingen

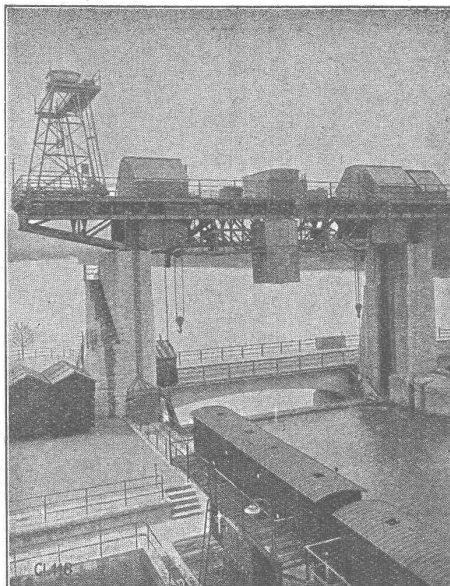
Gegründet 1823

## Werk „Giesserei Bern“

Gegründet 1823

in Bern

Konstruktionswerkstätten,  
Eisengiesserei



Fahrbarer Montagebockkran, Dambalkentransportkran und Doppelwindwerke, Kraftwerk Augst-Wyhlen.

### Schützenanlagen und Wehreinrichtungen

- Eisenbahnmaterial
- Hebezeuge
- Zahnradbahnmaterial
- Standseilbahnen
- Kabelbaggeranlagen
- Allgem. Maschinenbau



Telegramme: Giesserei Bern

Telephon: Bollwerk 50.66

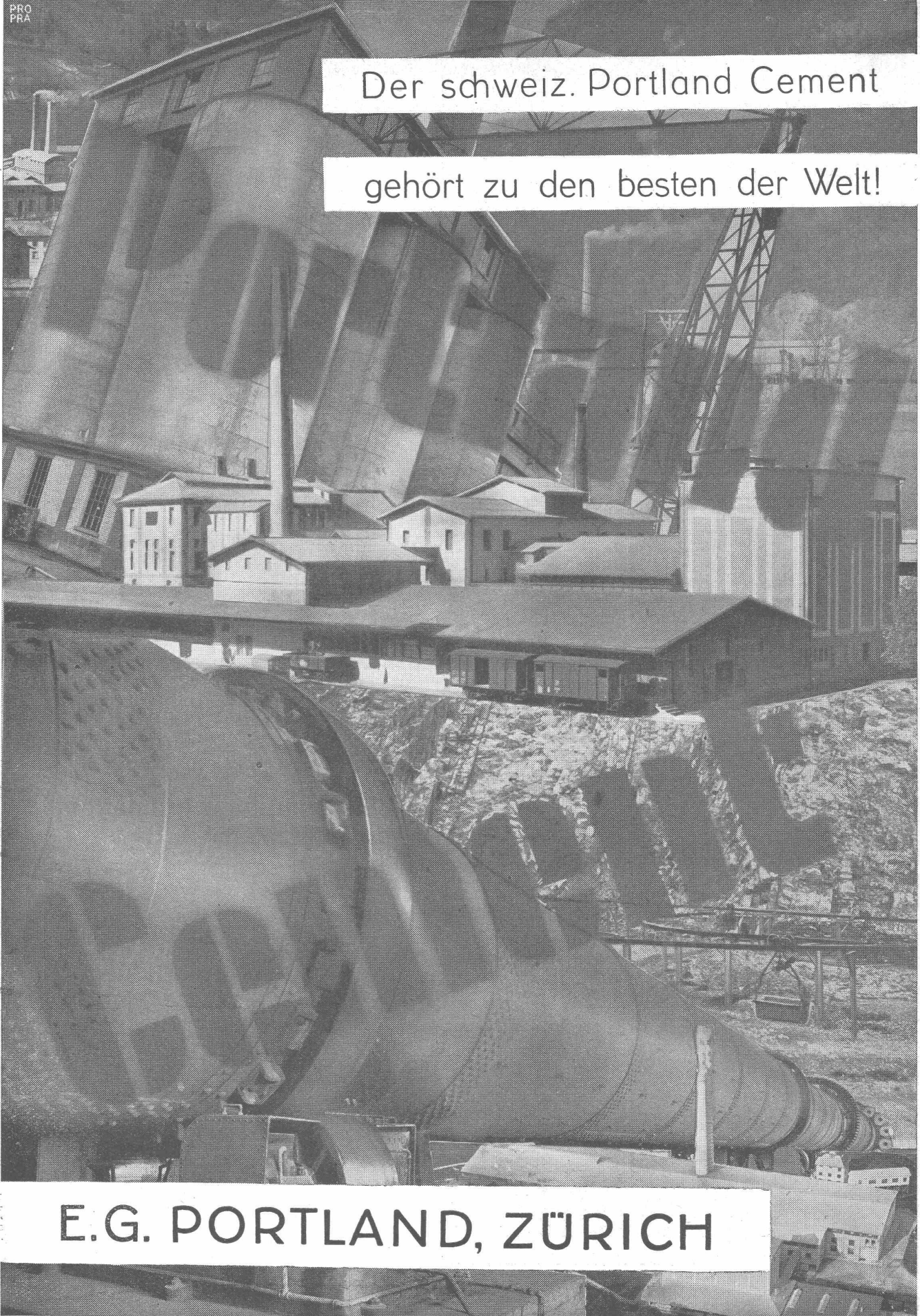


PRO  
PRA

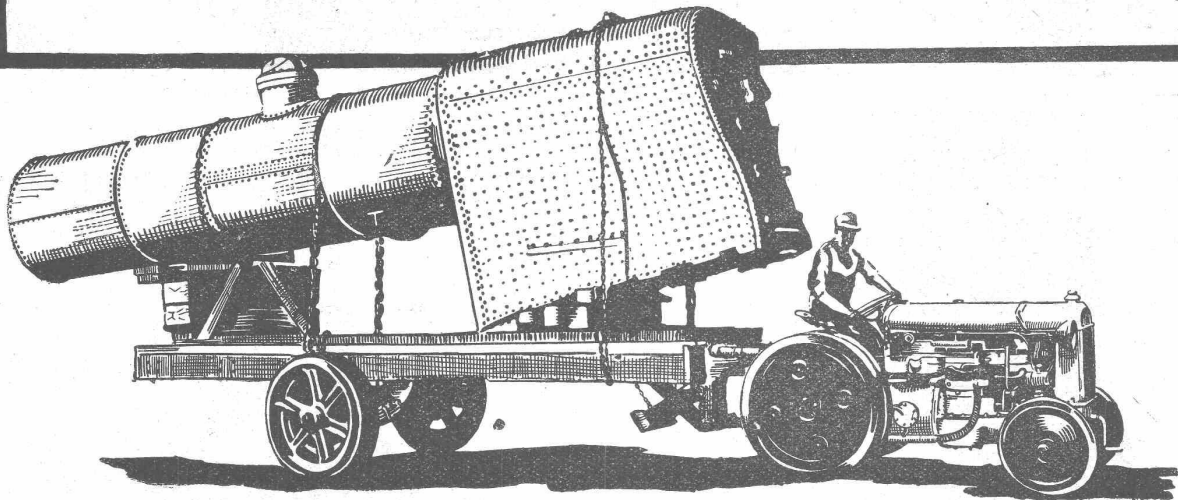
Der schweiz. Portland Cement

gehört zu den besten der Welt!

E.G. PORTLAND, ZÜRICH



# Der Fordson bleibt nie stehen . . .



Auf Strassen zieht der FORDSON mit genügend Kraftüberschuss eine 6 Tonnen-Ladung. Mit Radgreifern und dank seinem geringen Eigengewicht lässt er sich auch auf druckempfindlichem Boden ohne Sorge verwenden.

Auf engen Arbeitsplätzen, Hafan, Bahnhofanlagen, Lagerplätzen usw. führt der Fordson, dank seinem kurzen Einschlag, die schwierigsten Bewegungen mit bedeutend grösserer Leichtigkeit aus als Lastwagen oder Fuhrwerke. Seine Betriebskosten sind ausserdem äusserst gering.

Setzen Sie sich bitte mit dem nächsten Fordson-Händler in Verbindung und verlangen Sie, dass er Ihnen all das zeigt, was der Fordson als industrieller Traktor für Sie leisten kann. Es verpflichtet Sie in keiner Weise.

Auf Wunsch erhalten Sie den beschreibenden Katalog vom nächsten Fordson-Händler kostenlos zugesandt.

FORD **Fordson** LINCOLN  
Hergestellt in Cork (Irland)

HÄNDLER IN ALLEN GRÖSSERN ORTEN DER SCHWEIZ



Ein neuer Akkumulator. Nach Zeitungsmeldungen wird gegenwärtig in Dublin ein neuartiger Akkumulator ausprobiert, der etwa doppelt so leistungsfähig sein soll als die bisher üblichen Bleiakkumulatoren. Dass es sich um eine ernst zu nehmende Erfindung handelt, wird durch die Tatsache erhärtet, dass die irische Regierung seit längerer Zeit die kostspieligen Versuche finanziert. Der Erfinder, der irische Gelehrte Dr. Drumm, rechnet mit einer Lebensdauer eines solchen Akkumulators von zehn Jahren, doch soll die Erfindung schon dann rentabel sein, wenn die Lebensdauer nur 5 bis 6 Jahre beträgt. Die technischen

Einzelheiten werden von den paar Eingeweihten streng geheim gehalten. Die Öffentlichkeit weiss nur, dass der irische Minister für Handel und Industrie der neuen Erfindung eine glänzende Zukunft voraussagt und dass bereits Probefahrten über Hunderte von Kilometern mit einer von solchen Akkumulatoren betriebenen Lokomotive stattgefunden haben, wobei eine Stundengeschwindigkeit von 80 Kilometer erreicht wurde. Solche Lokomotiven müssen nur alle 70 bis 80 Kilometer aufgeladen werden. Da die Ladezeit sehr kurz ist, wird eine solche Maschine ebenso leistungsfähig sein wie eine Dampflokomotive. In Regierungskreisen des



# CENTRALHEIZUNGEN

## Sanitäre Anlagen

Tank-Anlagen "Autoreve"

Zentral-  
heizungs-fabrik

## LEHMANN & CIE

ST. GALLEN · BERN · LUZERN  
gegr. 1899

TEL-87



GG  
W

AURICH  
DORTMUND

## EISEN- KONSTRUKTIONEN

HOCHBAUTEN · MASTE · BLECHARBEITEN  
PROJEKTE · STATISCHE BERECHNUNGEN

# GEILINGER U. CO WINTERTHUR

## BARFORD & PERKINS DIESEL-MOTOR-STRASSENWALZEN



ENTSPRECHEN DEN GESTEIGERTEN ANFORDERUNGEN  
DES MODERNEN STRASSENBAUS

Jederzeit sofortige Betriebsbereitschaft — Grösste Anpassungs- und Verwendungsmöglichkeit: veränderliches Gewicht mittels Wasserballast; verwendbar für Steigungen bis zu 20% — Niedrige Gewichtsschwerpunktlage — Solide Bauart — Leichte Zugänglichkeit zu allen beweglichen Teilen — Zuverlässiger, reichlich bemessener 32 - 35 PS Diesel-Motor, leicht anlassbar, einfach im Betrieb, kräftig gebaut, wenig bewegliche Teile, völlig regelmässiger Gang, niedrige Betriebsunkosten: zirka Fr. 4.— im Tag für Brennstoff und Schmieröl — Drei Geschwindigkeiten im Vor- und Rückwärtsgang — Grösste Manövrierfähigkeit — Niedrigste Reparaturunkosten — Günstige Preise — Angenehme Lieferungsbedingungen.

TANDEM- U. DREIRAD-MOTORWALZEN IN ALLEN GRÖSSEN U. FÜR JEDEN ZWECK VON 1 1/2 - 16 TONNEN DIENSTGEWICHT SOFORT AB SCHWEIZERLAGER ODER FABRIK LIEFERBAR.

## RAUCH & CO. A. G. MEILEN



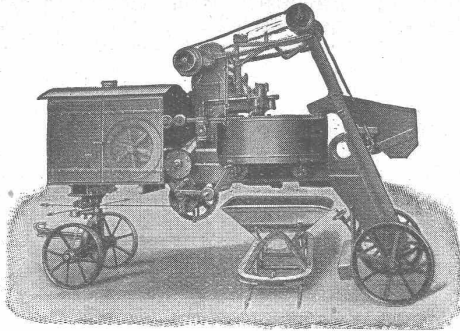
# Sie können PÜNKTLICHKEIT verlangen

wenn Sie Ihren Betrieb mit einer  
FAVAG-Uhren-Anlage ausrüsten.

## FAVAG

Fabrik elektrischer Apparate A.-G.  
NEUENBURG

Frühere Firmen: HIPPI, gegr. 1860; Peyer, Favarger & Co.; Favarger & Co.



**Erhöhte Betonfestigkeit bei geringem Zementverbrauch und kurzer Mischdauer**

wird erreicht durch den

**Gegenstrom-Schnellmischer**  
„PATENT EIRICH“

Vollkommenste Mischmaschine in Qualitätsausführung.  
Überall in Dauerbetrieb hervorragend bewährt.

Alleinherstellerin:

Maschinenfabrik Gustav Eirich, G. m. b. H., Hardheim 20 (Nordbaden)

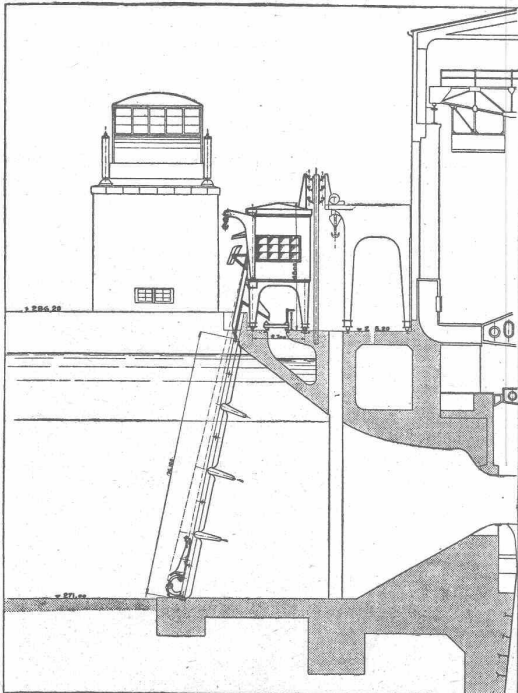
Generalvertreter für die Schweiz:

J. Alf. BRUNNER, Dipl.-Ing., LUZERN (Tel. 665), Gesegnetmattstr. 3

Autogene Schweissanlagen, Dissou-Anlagen,  
Zusatz-Schweissmaterial, Schweissarbeiten  
**TANKS, Konstruktionen**

**GEBR. BAUHOFFER, OLTEN**

Prospekte zu Diensten Gegr. 1880 Telephon 13

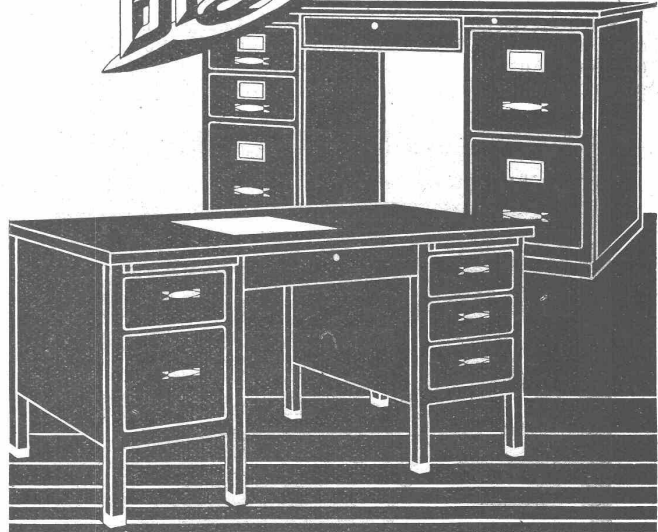


Masstab 1 : 360.

Das Grosskraftwerk Ryburg - Schwörstadt mit 4 Kaplan-turbinen à 250m³/s mittlerem Wasserverbrauch erhält die wirtschaftlich vorteilhafteste Rechenreinigungsmaschine höchster Leistungsfähigkeit der In- und Auslandpatente **MASCHINENFABRIK** Gegründet 1850

**JONNERET FILS AINÉ, GENÈVE**

Beste Lösung aller vorkommenden Aufgaben für Rechenreinigung in Hoch- und Niederdruckwerken.  
Kostenlose Beratung und Ausarbeitung von Projekten.



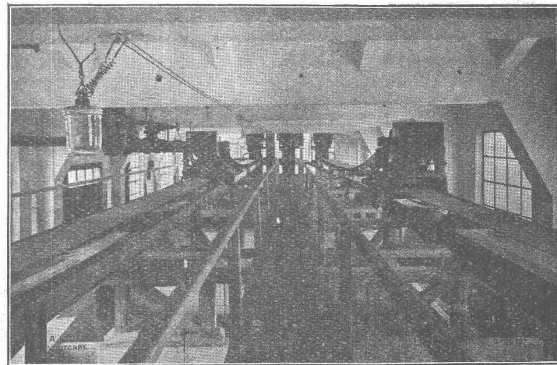
„Bigla-Stahlpulte“ haben ein formschönes vollendetes und vornehmes Aussehen und vereintigen alle Vorteile der unverwundlichen „Bigla“-Stahlmöbel-Für tadellose Ausführung wird jede Garantie übernommen

**Bigler, Spichtig & Cie, A.G. Biglen-Bern**

**Stotz**  
FÖRDERER

Förderanlagen für die gesamte Industrie

baut die A. Stotz A.-G. auf Grund langjähriger Erfahrungen



Bandförderanlage zum Befördern von Hackholz, Kohle, Zement, Schotter etc.

**A. STOTZ A.G. STUTTGART**  
EISENGIESSEREI - MASCHINENFABRIK  
GEGRÜNDET 1860 POSTFACH 215

Generalvertretung für die Schweiz:  
**INGENIEURBÜRO MAX AEBI, ZÜRICH**  
Postfach Bahnhof :: Telephon: 49.003



Freistaates hofft man, dank dieser Erfindung das Eisenbahnnetz mit äusserst geringen Kosten elektrifizieren zu können und dadurch von der Einfuhr englischer Kohle unabhängig zu werden, die die Handelsbilanz Irlands gegenwärtig mit nahezu zwei Millionen Pfund pro Jahr belastet.

Schweizerische Ausfuhr elektrischer Energie. Die ständerätliche Kommission für die Berichte über das Postulat Grimm betreffend Ausfuhr elektrischer Energie war am 15. und 16. September unter dem Vorsitz von Dr. Wettstein und im Beisein

von Bundesrat Pilet-Golaz und Direktor Dr. Mutzner vom eidgenössischen Wasserwirtschaftsamt in Bern versammelt. Nach eingehender Beratung beschloss die Kommission, von dem bundesrätlichen Bericht in zustimmendem Sinne Kenntnis zu nehmen. Nach Verlauf von drei Jahren wird eine neue Berichterstattung über die Angelegenheit erwartet unter Berücksichtigung der Erfahrungen, die man inzwischen mit dem neuen Amt für Elektrizitätswirtschaft gemacht haben wird. In den künftigen Berichten sollen auch die Begehren des Postulats Gelpke betreffend vermehrten Schutz der Naturschönheiten berücksichtigt werden.

**ARMATUREN**

# Rhei-Ventil

**DAS NEUE ABSPERR-VENTIL**  
(gesetzlich geschützt)  
*Das Gehäuse in Stromlinienform*  
**50% weniger Druckabfall als gewöhnliche Ventile.**

Glatter Durchgang.  
Keine toten Ecken.  
Vollkommen dicht.  
Neuartige Heißdampfdichtungen.  
Kegelbefestigung leicht lösbar.  
Spindel genau zentriert.  
Klappschrauben für Stopfbuchse.  
Stopfbuchse gut zugänglich.



früher Schäffer & Budenberg, Seebach.  
**MANOMETER A.-G., Armaturenfabrik**  
**ZÜRICH**

Wir liefern wie bekannt alle **Dampfkessel-Armaturen**, wie: Manometer, Thermometer, Ventile, Hähne, Injektoren, Pumpen, Reduzierventile, Schieber, Wasserstände, Wasserstandsgläser, Kontroll- und Registrier-Apparate usw.

# SOCIÉTÉ RATEAU

## PARIS

### Der Dampf-Akkumulator



System „Rateau“ gibt die Möglichkeit, die sonst verlorene mechan. Energie des Auspuffdampfes v. Kolbenmaschinen wirtschaftlich wieder zu gewinnen.

Verlangen Sie technische Beschreibungen und Offerten von:

**ALLEIN-VERTRETER** für die SCHWEIZ  
**A. BOKHANOWSKY, Dipl.-Ing. E. T. H.**  
Tödistraße 60 **ZÜRICH** Tel.: 53.462

# ROLLADENFABRIK A. GRIESSER A.-G. GAADORF



Zweigniederlassung:  
**Zürich**  
Militärstr. 108

Stahlwellblech- und Holzrolladen aller Art  
Jalousieläden  
Pannestores

AT. C. ANHEN ZÜRICH

# Joh. Müller

## Centralheizungen als Spezialität

**RÜTI (ZCH) TEL. 30 • ZÜRICH 1. BELLEVUE. TEL. HOTTINGEN 324 • CHUR. TEL. 160**

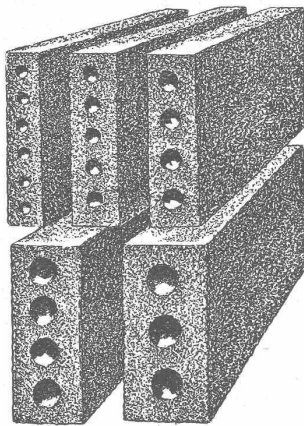


# GUSS-BAUSTEIN-FABRIK ZÜRICH A.-G. ZÜRICH

Bureau: Zürich, Fraumünsterstr. 14  
Telephon 38.087

Fabriken: Altstetten, Güterstr., Tel.: 55.022  
Badenerstr., Tel.: 55.415

*Erste Spezialfabrik für Schlacken- und Bims-Produkte*



## Längsgelochte Schlacken- und Bimssteine

4, 5, 6, 8, 10, 12 und 15 cm stark

## Dübelsteine

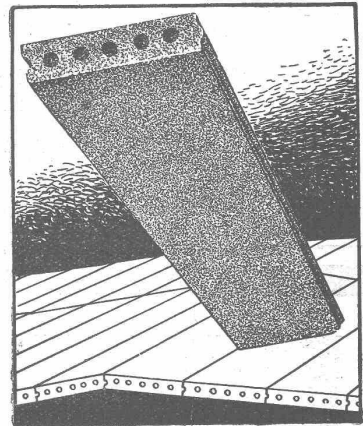
für Fusslambris u. Türleibungen

## Bimsbeton-Dielen

für Leichtplattendächer.  
2,50x0,50x0,10 od. nach  
besonderen Angaben

## Bimskies-Verkauf

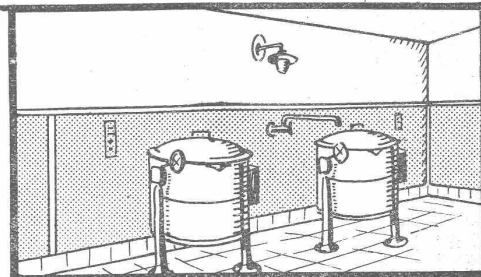
ab Lager und franko Baustelle



**Wigga**  
**PLATTEN**

der Wand-  
belag der  
Zukunft für

*Küchen, Badzimmer, Toiletten, Vestibüle  
etc. in modernen Farben, hygienisch,  
säurebeständig, solid u. abwaschbar*



Verlangen Sie Prospekt Nr. 3

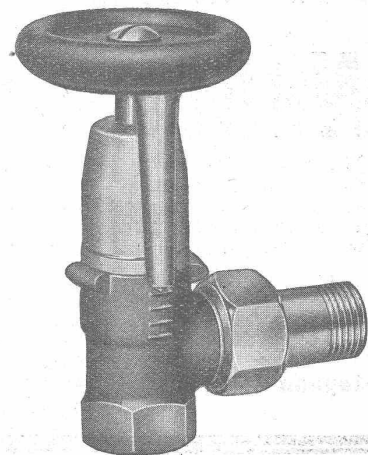
**ISOLIERPLATTEN-FABRIK WIGGA A.G., REIDEN**

**ARMATUREN** **OEDERLIN**

ARMATUREN

Unsere Zentralheizungs-Regulierhähnen und -Ventile geniessen Weltruf durch ihre präzise, in ihrer Art einzig dastehende, solide Konstruktion, Sie arbeiten zuverlässig und sind von unumschränkter Lebensdauer.

Verlangen Sie den soeben erschienenen neuen Spezialkatalog No. 47.



**N A. G. OEDERLIN & C<sup>IE</sup> BADEN**

Kennen Sie

**„Pierre Peinte“**

Die neue **Hart-Farbe?**

Sie enthält keine giftigen Substanzen, trocknet in 3 und erhärtet in 24 Std., ist zutolge ihrer Deckkraft und inrem geringen spezifischen Gewicht vorteilhafter als alle andern Firnisse und Bleiweiss.

Verlangen Sie Vertreterbesuch durch die Fabrikanten:

**SKORY & SANTINI, LUGANO**

# EISENBETON

**E. RATHGEB**  
**DIPL. ING. ZÜRICH**  
 ING. BUREAU: STAMPFENBACHSTR. 63  
 TELEFON: HOTTINGEN 8992



## J. J. RÜEGG & Co.

Zürich  
 Faido

▲  
 Ingenieurbureau  
 Bauunternehmung  
 ▼

Ausführung von Bauarbeiten  
 Ausarbeitung von Projekten

### Fritz Brand Zollbrück i. E.

Sägerei, Holzhandlung, Hobel- und Spaltwerk. Tel. Nr. 21.

**SPEZIALITÄT:** Klotz-, Kant- und Spaltbretter, (letztere von 5 mm an), Bauholz, Doppellatten, Dachlatten. Fertige Bodenriemen und Krallentäfer, Leisten.

**Holzwohle**

### Treib- Riemen

GOLDENE MEDAILLE an der Intern. Ausstellung in Barcelona

**E. Weiss, Affoltern a/A**  
 Telefon 49

Stetes Inserieren bringt Erfolg

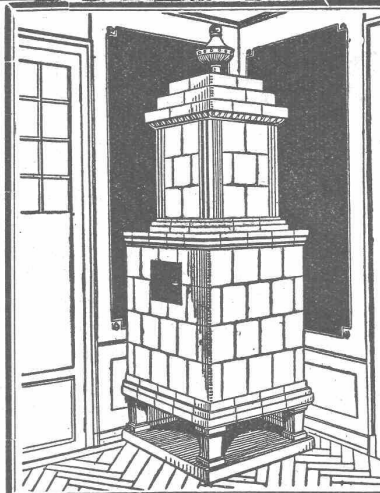
Zu ausserordentlich günstigen Preisen  
 prima Hayah imprägnierte

## Wagendecken

**SOLANGE VORRAT!** Erstklassige, garantiert absolut wasserdichte Ware aus liquidierter schweizerischer Blachen-Weberei. Fertige Wagendecken in allen Grössen und Stärken, für jeden Zweck. Auch grössere Quantitäten in schwarz, rot, gelb, grün und braun.

*Verlangen Sie sofort Muster und Preise!*

**Zelt- und Deckenfabrikation**  
**PICARD, BIEL**  
 Wisengasse 2b und 5.  
 Telefon 41.93



## Kachel- Oefen

in jeder  
 Ausführung

**Ofenfabrik  
 Kohler A.G.**

Metz bei Biel

## BLITZ-GERÜST

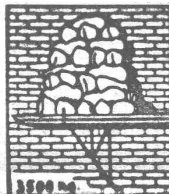
OHNE STANGEN

das Ideal aller Gerüste für Fassaden von Wohn- und Geschäftshäusern, Kirchen und für Innen-Räume, wie Kirchen- und Saaldecken, Treppenhäuser usw.

Mietweise Erstellung  
 für Um- und Neubauten durch:

**GERÜSTGESELLSCHAFT A. G.**  
**ZÜRICH 7**  
 Telefon 22.184

**ALTSTETTEN**  
 Tel phon 55.209



Sowie durch folgende Baugeschäfte:

Zürich: Fietz & Leuthold A.-G.  
 Zürich: Fr. Erismann, Ing.  
 Winterthur: J. Häring  
 Andelfingen: E. Landolt-Frey  
 Bern: Kurt Rieser  
 Luzern: E. Berger  
 Bubikon: A. Oetiker  
 Basel: Eug. Berli  
 Glarus: Karl Schweizer-Stüssy

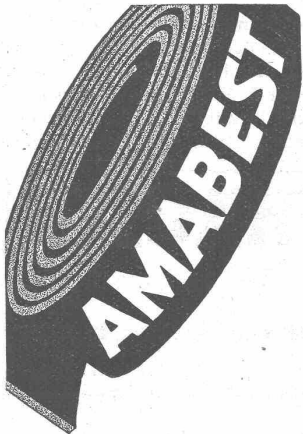
Hochdorf: Aug. Ferrari  
 Genf: Ed. Cuénod S.A.  
 Neuhausen: Ad. Osswald  
 Herisau: H. Müller  
 St. Gallen: Sigrüst, Merz & Co.  
 Olten: Otto Ehrensperger  
 Solothurn: F. Valli  
 Biel: Otto Wyss

# PREISWERK & ESSER

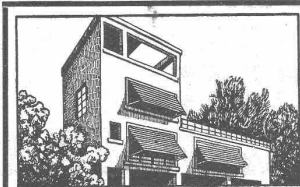
## Eisenkonstruktionen und Bauschlosserei

### BASEL

Telephon: Safran 49.20



**J.J. Derendinger**  
Tel. 56.250 • ZÜRICH • Gessnerallee 52  
direkt beim Hauptbahnhof



### ROLLADEN

gehören in jeden Neubau, der Anspruch auf Komfort macht.

Rolladen passen zu jedem Stil.

Holzrolladen, Rolljalousien  
Stahlblechrolladen  
Schaufensterkonstruktionen

**HARTMANN & CO.**  
BIEL - BIENNE

# Wettbewerb

zur Erlangung von Entwürfen

## für die Wahl der Brückenstelle mit generellem Projekt für eine zweite Aare- brücke in Aarau

veranstaltet unter den seit dem 1. Januar 1929 im Kanton Aargau und den angrenzenden Kantonen Zürich, Zug, Luzern, Bern, Solothurn und beiden Basel niedergelassenen Fachleuten.

Die Entwürfe sind bis 1. März 1931 dem Stadtmannamt Aarau, Städt. Rathaus I. Stock, einzureichen.

Die Unterlagen können von der städtischen Bauverwaltung gegen eine Gebühr von Fr. 50, die bei der Ablieferung eines dem Programm entsprechenden Entwurfes zurückerstattet wird, bezogen werden.

Aarau, 16. Juli 1930.

Der Gemeinderat.

Das kantonale bernische Säuglings- und Mütterheim in Bern

hat zu seiner Eröffnung eine prächtig ausgestattete

## DENKSCHRIFT

herausgegeben. — Sie enthält nebst Aufsätzen von Stadtbaumeister Hiller und Chefarzt Dr. Tobler sämtliche Grundrisse und 15 wohlgezeichnete Bilder der Anstalt. Das Bildwerk kann zum Preise von Fr. 3.— bezogen werden im Säuglingsheim, Eifenauweg 98, Bern.

**PATENTE**  
ERWIRKT **H. KIRCHHOFER**  
ZÜRICH LOEWENSTR. 51

HOTEL

**Habis-Royal**

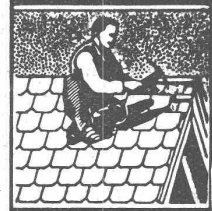
Bahnhofplatz

ZÜRICH

Restaurant

Sitzungszimmer

**Eternit**



Eternit Niederurnen

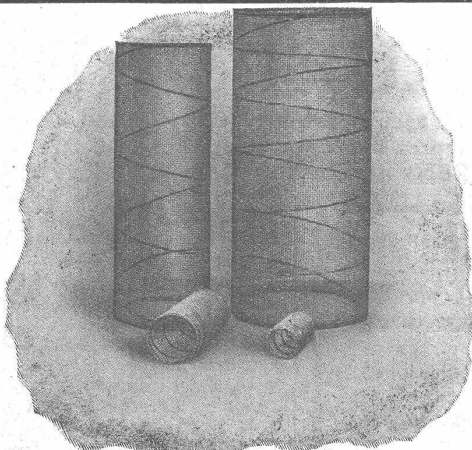
Bedachungen

Aeusserer Wandverkleidungen

Innenbau

Installations- und Druckrohre

Autogaragen



## Beton-Drahtkerne

### Wassergekühlte Speiseschränke „Alpha“

### Panzerrolladen

**Alpha A.-G.**

Werkstätte für elektrische und mechanische Konstruktionen

NIDAU Tel. 46.92





**S. T. S.** Schweizer Technische Stellenvermittlung  
 Service Technique Suisse de placement  
 Servizio Tecnico Svizzero di collocamento  
 Swiss Technical Service of employment

ZÜRICH, Tiefenhöfe 11 — Telefon: Selnau 5426 — Telegr.: INGENIEUR ZÜRICH  
 Für Arbeitgeber kostenlos. Für Stellensuchende Einschreibgebühr 2 Fr. für 3 Monate.  
 Bewerber wollen Anmeldebogen verlangen. *Auskunft* über offene Stellen und *Weiterleitung* von Offerten erfolgt *nur gegenüber Eingeschriebenen*.

**Maschinen-Abteilung.**

- 529 Heizungs- od. Maschinen-Techniker m. Betriebspraxis u. Erfahrung in Heizung und Lüftung, sowie im Bau von Rohranlagen. Deutsche Schweiz.
- 575 Jüngerer Elektro-Techniker für Uebersetzungen französ.-deutsch (Deutschschweizer). Firma Nähe Paris, befasst sich m. Gleichricht.
- 651 Werkstatt-Techniker mit Erfahrung im Werkzeug- u. Vorrichtungsbau, sowie Kenntn. d. Werkzeugmaschinen. Alter ca. 30 J. Baldmöglich. Kt. Zürich.
- 653 Junger tüchtiger Techniker als erster Vorkalkulator. Alter etwa 30 Jahre. Baldmöglich. Maschinenfabrik Kt. Zürich.
- 673 Jüngerer Elektro-Techniker f. Konstruktionsbureau Apparatebau, möglichst mit 2 bis 3 Jahren Praxis oder Lehre im Bau elektrischer Apparate. Baldmöglich. Zentralschweiz.
- 735 Ingénieur-projeteur ayant pratique en constr. de grues. Italie.
- 737 Ingénieur ayant expérience d'exploitation et de charpente métallique. Si possible Suisse-tessinois. Italie.
- 739 Selbständiger Maschinen-Konstrukteur, vertraut mit Bau moderner Werkzeugmaschinen. Sofort. Dauerstelle. Maschinenfabrik Ostschweiz.

- 741 Junger Elektro-Techniker, 20 bis 22 J. Mögl. sofort. Nähe Zürich.
- 743 Ingénieur en chauffage central, 25 à 40 ans, pouvant établir devis pr. chauffage moyenne grandeur. Place stable. Alsace.

**Bau-Abteilung.**

- 944 Jüngerer Ingenieur mit Befähigung für Acquisition u. Verkehr m. Behörden, womögl. erfahren in Wasserversorgung u. Grundwasserbau. Ingenieur-Bureau Bern.
- 1030 Tüchtiger Bautechniker für Bureau. Arch.-Bureau. Kt. Aargau.
- 1058 Jüng. Eisenbeton-Zeichner auf klein. Ingenieur-Bureau Zürich.
- 1070 Jüngerer Bau-Ingenieur event. Tiefbau-Techniker, event. auch Anfänger f. allg. Tiefbauarbeiten. Baudepartem. Zentralschweiz.
- 1088 Tiefbau-Techniker od. Zeichner a. Ing.-Bur. Bern. Mögl. sofort.
- 1104 Tüchtiger, zuverlässiger Hochbau-Techniker event. Architekt. Architektur-Bureau Nordschweiz.
- 1136 Jüngerer Tiefbau-Techniker, 25 bis 35 Jahre, mögl. mit Bureau-praxis in Ing.-Bureau. Sofort. Verwaltung deutsche Schweiz.
- 1146 Erfahr. Architekt-Hochbautechniker, nur ganz tüchtige Kraft. Architektur-Bureau Zürich.
- 1156 Hochbau-Techniker, nur jüngere tüchtige Kraft. Architektur-Bureau, grosser Ort Kt. Zürich.
- 1158 Tiefbau-Techniker a. Ing.-Bureau Bern (Tiefbau u. Eisenbeton).
- 1162 Hochbau-Techniker, g. Zeichner, a. Arch.-Bur. Nordwestschw.
- 1164 Hochbau-Techniker, zur Aushilfe. Architektur-Bureau Zürich.
- 1166 Bautechniker, als selbst. Bauführer f. Wohnkolonie in Zürich.
- 1168 Tüchtiger Bauzeichner mit Praxis, in Arch.-Bur. Nordschweiz.
- 1170 Tücht. Hochbau-Techn., g. Zeichner m. Praxis. Arch.-B. Ostschw.

<p><b>ERWIN MAIER,</b> INGENIEUR-BUREAU,                  Dipl. Ing. E. T. H., Mitglied S. I. A.  <b>Beratung, Projekte</b></p>	<p><b>SCHAFFHAUSEN</b>                  Vorstadt 18 - Telephon 16.56  <b>Bauleitungen u. Gutachten</b></p>
<p><b>für: Hoch- und Tiefbauten aller Art</b></p>	

Für die Wintermonate

# Lokomobil-Kessel

zur Erzeugung von 3000 kg Dampf pro Stunde, 12 Atm.

## zu mieten gesucht.

Offerten unter Chiffre Z. U. 2791 an

Rudolf Mosse, A.-G., Zürich.



**Linconol**  
 das wirksame Isolier- u. Abdichtungsmittel  
 STAHLI & SCHMUCKLI  
 ALTDORF  
 Tel. 2.66

Patente

in allen Ländern durch  
**Dipl. Ing. J. Spälti**  
 Limmatquai 32, Zürich

**Jüng. Maschinen-Ingenieur**

Absolvent des Münchner-Technikums mit Note 2 **sucht** passenden Wirkungskreis. Offerten unter M. D. 12582 bef. Rudolf Mosse, München.

sucht repräsentabeln, tüchtigen und durchaus zuverlässigen

# Führende Firma

# KÄLTE-INGENIEUR

mit ausgesprochenem Verkaufstalent als Reisevertreter. Bewerber sollen die deutsche und französische Sprache beherrschen. Der Eintritt kann sofort erfolgen. Angebote mit Lichtbild und den üblichen Unterlagen erbeten unter Chiffre B. D. 785 an **Rudolf Mosse, A.-G., Basel I.**

Per sofort werden für 1-2 Monate zwei tüchtige und versierte

# BAUFÜHRER

für Bauabrechnungen **gesucht**. Offerten mit Gehaltsangaben, Referenzen und Zeugniskopien sind erbeten unter Chiffre Z. C. 2853 an **Rudolf Mosse A.-G., Zürich.**

Gusseiserne Muffen- und Flanschenröhren

sowie Formstücke

Schweizer Normalien

Lager in Winterthur



Kägi & Co., Winterthur

für normalen und höhern Betriebsdruck

Telephon Nr. 496

## Erfinder-Bücher

Leitbuch gratis. 1200 Problemebuch Fr. 1.—. Patentrechtswesen Fr. 2.50

**JORECO, Forchstr. 114, Zürich.**

**Tüchtiger Architekt** auf dem Lande, sucht mangels genügender Beschäftigung Heimarbeit. — Offerten unter Chiffre Z. D. 2625 befördert **Rudolf Mosse, A.-G., Zürich.**

Die Tropic Ships Composition A.-G. in Maarssen (Holland) hat nach eingehenden Erprobungen, welche in der ganzen Welt vorgenommen wurden, die fabrikmässige Erzeugung ölfreier Rostschutzfabrikate vorgenommen.

Diese Farben erregen das grösste Aufsehen in Fachkreisen und bedeuten eine epochale Umwälzung auf dem Gebiete des Eisenschutzes. Der Tropic-Gesellschaft ist es gelungen, ein ölfreies Farbbindemittel herauszubringen, welches, mit den üblichen Pigmenten (Farbkörpern) verarbeitet, die ölfreie Rostschutzfarbe ergibt, welche alle guten Eigenschaften der bisherigen ölhaltigen Rostschutzmittel aufweist, mit den üblen Eigenschaften solcher Rostschutzmittel (Quellbarkeit) Wasseransaugfähigkeit etc.) aber nicht behaftet ist.

Während bei den Oelfarben die Trocknung auf chemischem Wege durch die Oxydation des Leinöls oder eines anderen ölhaltigen Bindemittels vor sich geht und ein Farbfilm entsteht, welcher immer wasseransaugend und quellbar bleibt, ist die Trocknung der Tropic-Farben ein physikalischer Prozess (Verdunstung) und der sich bildende Farbfilm ist gegen Feuchtigkeit vollkommen unempfindlich. Auch eine Abspaltung des chemisch gebundenen Wassers wie bei der Oxydation des Leinöls findet naturgemäss bei den Tropic-Farben nicht statt, sodass auch auf diesem Wege keine Feuchtigkeit zum Eisen gelangen und der Rostungsprozess unter den Farbschichten nicht eingeleitet werden kann (Unterrostung).

Während also die Oelrostschutzfarben nur unter Einwirkung der Luft, bezw. des Luftsauerstoffs zur Trocknung

(Oxydation) gebracht werden können, trocknen die Tropic-Farben auch unter Luftabschluss (Vakuum). Dies ist der wesentliche Unterschied. Sauerstoffarme oder säuregeschwängerte Atmosphären usw., welche die Trocknung der Oelfarben schädlich beeinflussen und die sich bildenden Oelfilme oft schon von Anfang an zerstören, können den Tropic-Farben überhaupt nichts anhaben.

Der Tropic-Film unterscheidet sich von dem Oelfilm ausser durch seine unbedingte Wasserundurchlässigkeit und Unquellbarkeit auch dadurch, dass er als hauchdünne Schicht die Metalloberflächen vollkommen dicht abschliesst und auf ihnen so fest haftet, dass z. B. Rasiermesser, welche in das Tropic-Bindemittel getaucht wurden, trotz dem weiteren Gebrauch rostfrei bleiben, auch wenn sie nach der Reinigung nicht abgetrocknet werden. Dieses grosse Haftvermögen, selbst auf polierten Oberflächen, diese unbedingte Undurchlässigkeit und die beschriebenen und noch andere bemerkenswerten Eigenschaften der „Tropic“-Erzeugnisse stempeln diese zu einer der grössten Errungenschaften auf dem Gebiete des Eisenschutzes und berechtigen zu der Behauptung, dass Eisenkonstruktionen, welche einmal mit „Tropic“ behandelt wurden, bleibend rost- und korrosionssicher gemacht wurden.

Prospekte, Gutachten und Muster stellt die Generalvertretung für die Schweiz: *Nadolny Laboratorium Aktiengesellschaft in Basel, Mittlerestrasse 37*, gerne zur Verfügung.

# Jüngling

17 Jahre alt, deutsch u. italienisch sprechend sucht Stelle auf

**Architekturbureau**  
speziell **Hochbau.**

**F. Ragazzoni, Altdorf**  
(Uri) Tel. 238.

# Gesucht

in selbständige Stellung diplom.

## ARCHITEKT

Es kommt nur Schweizerbürger, der die deutsche u. französische Sprache vollkommen beherrscht in Frage. — Anmeldungen mit Gehaltsansprüchen u. Zeugnisabschriften unt. Chiffre Z. F. 2818 an **Rudolf Mosse, A.-G., Zürich.**

## Junger, dipl. BAUING.

mit sehr guten Zeugnissen, Referenzen und Sprachkenntnissen, bereits praktisch tätig, sucht Stellung. — Offerten unt. Chiffre Z. R. 2713 an **Rudolf Mosse, A.-G., Zürich.**

Architekturbureau d. Ostschweiz

## sucht

zum Eintritt auf 1. November, event. auch später

# Architekt

oder

## Bautechniker

(Schweizer)

künstlerisch befähigt, selbständig in Entwurf und Detail. Offerten mit Angabe der Gehaltsansprüche und bisheriger Tätigkeit etc. unter Chiffre Z. F. 2837 an **Rudolf Mosse, A.-G., Zürich.**

# INGENIEUR

(Alter 47) Land- und sprachkundig, langjährige amerikanische und europäische Praxis in Projekt, Bau, Bauleitung und allen einschlägigen Fragen moderner Kraft- u. Verteilungsanlagen, guter Organisator u. Wirtschaftler, vertrags- u. geschäftsgewandt, vertraut mit internationaler Stromversorgung und deren geschäftlichen Möglichkeiten, z. Z. Sachverständiger bedeutenden Elektrizitäts-Finanz-Konzerns, wünscht sich zu verändern. Offerten unter Chiffre Z. R. 2847 an **Rudolf Mosse A. G., Zürich.**

## Vervielfältigungen

von Werbebriefen, Devis etc.

liefert Ihnen rasch und in sauberer, gediegener Ausführung

## C. BUESS, BASEL

Aeschenvorstadt 34 Tel.: Safran 33.05

Verlangen Sie meine Preisliste.

# Bautechniker

(dipl.), 6 Jahre Praxis (Büro und Bauführung), sucht auf 1. November Stelle. Offerten unter Chiffre Z. B. 2833 an **Rudolf Mosse A.-G., Zürich.**

Die Oberpostdirektion sucht einen tüchtigen

# INGENIEUR

## ERFORDERNISSE:

Schweizerbürger, gute allgemeine Bildung, abgeschlossene technische Hochschulbildung, Praxis im Automobilbau, -werkstätte und -reparaturbetrieb, guter Automobilfahrer, Deutsch und Französisch in Wort und Schrift, Italienisch erwünscht. Alter nicht über 32 Jahre. Anmeldefrist bis 25. Oktober 1930. Schriftliche Anmeldungen sowie Gesuche um Auskunft sind zu richten an:

**Kreisinspektorat der Oberpostdirektion, Bern.**

Zu kaufen gesucht  
guterhaltener

# Steinbrecher

zum Zerkleinern von Normal-Chamottesteinen 24x12x6 cm in Stücke von 10-20 cm Maximalgrösse. Stündliche Leistung ca. 100 kg.

**Chemische Industrie, Monthey**  
(Wallis.)

**GESUCHT** auf spätestens Ende November 1930 tüchtigen, selbständigen, jung. **BAUFÜHRER** Offerten mit Zeugnissen u. genauen Angaben über den bisherigen Studiengang und selbstgeleitete Arbeiten, sowie Gehaltsansprüchen sind zu richten unter Chiffre Z. N. 2825 an **Rudolf Mosse, A.-G., Zürich.**

## Das Inserat

ist das einfachste  
und wirksamste

## Reklamemittel

## Moderne Hausklärgrube



**Tausende im Betrieb!**  
Überall Vertreter u. Lagerbestände  
**OMS-Kläranlagen A. G.**  
Zürich G. Gemsenstr. 4

Alleinige Herstellerin:  
**Cementwaren-Fabrik**  
**W. CHRISTEN & CIE.,**  
Basel-Schänzli.



