

Zeitschrift: Schweizerische Bauzeitung
Herausgeber: Verlags-AG der akademischen technischen Vereine
Band: 95/96 (1930)
Heft: 16

Werbung

Nutzungsbedingungen

Die ETH-Bibliothek ist die Anbieterin der digitalisierten Zeitschriften. Sie besitzt keine Urheberrechte an den Zeitschriften und ist nicht verantwortlich für deren Inhalte. Die Rechte liegen in der Regel bei den Herausgebern beziehungsweise den externen Rechteinhabern. [Siehe Rechtliche Hinweise.](#)

Conditions d'utilisation

L'ETH Library est le fournisseur des revues numérisées. Elle ne détient aucun droit d'auteur sur les revues et n'est pas responsable de leur contenu. En règle générale, les droits sont détenus par les éditeurs ou les détenteurs de droits externes. [Voir Informations légales.](#)

Terms of use

The ETH Library is the provider of the digitised journals. It does not own any copyrights to the journals and is not responsible for their content. The rights usually lie with the publishers or the external rights holders. [See Legal notice.](#)

Download PDF: 14.03.2025

ETH-Bibliothek Zürich, E-Periodica, <https://www.e-periodica.ch>

SCHWEIZERISCHE BAUZEITUNG

WOCHENSCHRIFT FÜR ARCHITEKTUR / INGENIEURWESEN / MASCHINENTECHNIK
 REVUE POLYTECHNIQUE SUISSE

ORGAN DES SCHWEIZERISCHEN INGENIEUR- UND ARCHITEKTEN-VEREINS
 UND DER GESELLSCHAFT EHEMAL. STUDIERENDER DER EIDG. TECHN. HOCHSCHULE
 GEGRÜNDET 1883 VON ING. A. WALDNER / HERAUSGEGEBEN VON ING. C. JEGHER

Vereins-Mitglieder, beim Verlag: Schweiz 32 Fr.,
 Ausland 40 Fr. jährl.; Nicht-Mitglieder: Schweiz
 40 Fr., Ausland 50 Fr., bei der Post abonniert
 40 Fr. Einzel-Nummern 1 Fr. zuzüglich Porto

VERLAG CARL JEGHER, ZÜRICH
 Dianastrasse 5 / Postcheck VIII 6110
 Telefon: 34.507 ■ In Kommission
 bei Rascher & Cie., Zürich u. Leipzig

Inserate durch die Aktiengesellschaft der Unter-
 nehmungen RUDOLF MOSSE, Zürich / Die
 viergespaltene Colonelzeile 50 Cts., Titelseite
 80 Cts., ausländ. Anzeigen 60 Cts., Titelseite 1 Fr.

Fenster



Kiefer-Zürich

Aufzüge

Telephon: 33.000

für

Briefe, Speisen, Waren,
erstellt

AUG. LERCH

ZÜRICH

Oetenbadgasse 5

STREBEL

KESSEL FÜR ZENTRALHEIZUNGEN
 BUREAUX: ZÜRICH 1, TORGASSE 2

	WIRTSCHAFTSBEREICHUNGEN • VERTRÄGE • WÄRMETECHN. APPARATEN • PROJEKTIERUNGEN • KOSTENVORANSCHLÄGE • WIRTSCHAFTL. BEOBSACHTUNGEN • ALLE BAUMAßNAHMEN									
	Wir beraten Industrien, Architekten, Baugenossenschaften und Private in allen kraft- und wärmetechnischen Fragen. Verlangen Sie den Besuch unseres Ingenieurs, er kann Ihnen wertvolle Dienste leisten.									
ETA A G ZÜRICH										
Tel. 57.023 LÖWENSTR. 19										

W. STÄUBLI
 Ingenieur
ZÜRICH 3

Zurlindenstrasse 115

Telephon: 56.633

Industrie-Bauten

Projekte und Ausführung

U. AMMANN, Maschinenfabrik A.G., LANGENTHAL

Maschinen für das Baugewerbe

Stationäre und fahrbare Steinbrecher
bis 500 m³ tägliche Leistung.

Scheibenbrecher
speziell zur Herstellung von Splitt.

Sand- und Kies-Aufbereitungs-Anlagen.

Betonmischer.

Automatische Bederauflader.

Bandtransporte.

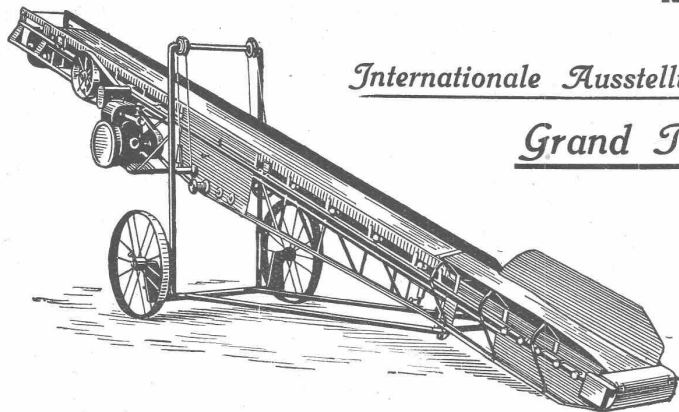
Motorwalzen.

Dampfwalzen.

Strassenaufreisser.

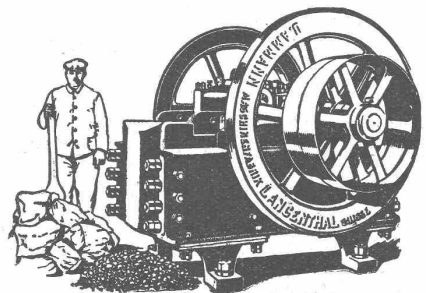
„Ruston“ Löffelbagger für mittlere und ganz grosse Leistungen.

Rohöl-Motoren 5 bis 42 PS Leistung.



Internationale Ausstellung Barcelona 1929

Grand Prix



GEMA A.-G.
WALLENSTADT

Wallenstadt, den 23. Jan. 1930.

Tit. Dachpappen E. G.

BERN

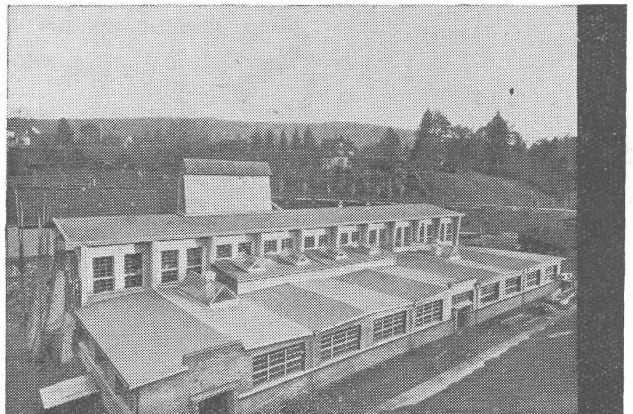
Auf Ihre bezügliche Anfrage bezeugen wir Ihnen gerne, dass wir mit Ihren Teerdachpappen, Klebmassen und Holzzement f. Flachbedachungen die besten Erfahrungen gemacht und dass wir nie von irgndwelcher Seite je eine Reklamation über die mit diesen Materialien erstellten Dächer erhalten haben. Wir leisten für die Dauerhaftigkeit u. Wasserundurchlässigkeit der mit diesen Materialien erstellten Bedachungen ohne jede Gefahr eine Garantie von 10 Jahren u. darüber.

Hochachtungsvoll

GEMA A.-G.

sign. Mannhart

D.E.G. DACHPAPPEN



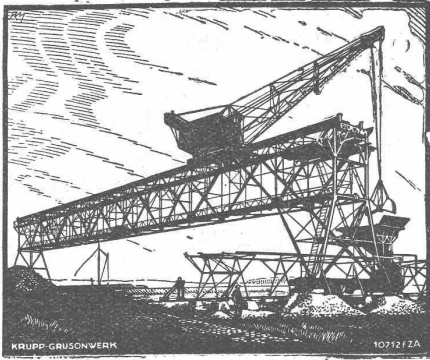
schützen
bekannte



NORMEN
DACHPAPPEN

ZWECKBAUTEN

Auskunft und Beratung durch: Dachpappen E. G., Bern, Schauplatzgasse 23
Verkaufsstelle der Schweizer Dachpappenfabriken



Lastenförderung durch KRUPP-HEBEZEUGE



Verladeanlagen für Kohle, Erze usw.
 Bahnwagen-Kipper und -Aufzüge
 Krane für jeden Verwendungszweck
 Schiebebühnen und Spille
 Kleinhebewerkzeuge (Daumenkräfte für Lasten
 bis 200 t und Hubhöhen bis 600 mm)

KRUPP GRUSONWERK, MAGDEBURG

VERTRETER: SPOERRI & CO., ZÜRICH, Walchestrasse 27

Kabelwerke Brugg A.-G. in Brugg (Schweiz)

Bleikabel

in allen Konstruktionen für Hoch- und Nieder-
 spannung, Telegraphie, Telephonie, Sonnerie.
 Schiesstandkabel, Kabelarmaturen



Abfahrt der Verlegeflotte in Poiana



Verlegeflotte während der Verankerung des Kabels in Poiana

Seekabelverlegung für die

Officina Elettrica Comunale Lugano

zwischen **Poiana - Maroggia** für
 Licht- und Kraftübertragung 8000 Volt.

Gewicht des Kabels inkl. Transporttrommel
 ca. 17 000 kg. Seetiefe: 81 m.

Abteilung Drahtseilerei: Drahtseile für alle Verwendungszwecke.

Spezialität: **Bergbahnseile** und das glänzend bewährte, patentierte, spannungsfreie und drallarme Drahtseil
 „TRU-LAY-BRUGG“. Bitte Druckschrift verlangen.

Gepresste Tore Eiserne Fenster

für Industrie-
bauten, Lager-
häuser, u. s. w.
liefert als
Spezialität

BUSS & BASEL



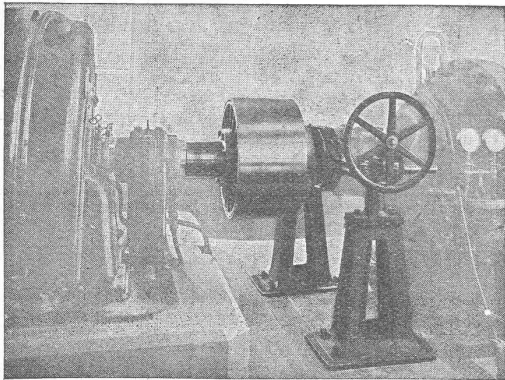
GESELLSCHAFT DER
VON **L. ROLL** SCHEN
EISENWERKE IN GERLAFINGEN



WERK: **EISENWERK CLUS** KLUSS

BENN-KUPPLUNG

Reibungsflächen scheibenförmig.
Vollständig geschlossen. Keine vorstehende
Teile.
Zum Ein- und Ausrücken bei jeder Kraft und Geschwin-
digkeit während des Betriebes.



Benne-Kupplung zur Uebertragung von 3000 PS bei 1000 Um-
drehungen in der Minute in einer Akkulieranlage.

Elektromagnetische Reibungskupplungen
Stirnräder-Reduktionsgetriebe
mit Pfeilrädern und Rollenlagern.
Schneckengetriebe **Lenix-Getriebe**

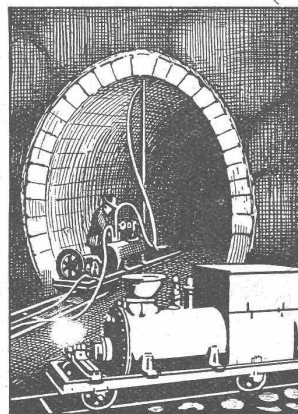
WERK: **GIESSEREI OLTEN** OLTEN

Rohguss
zu **Riemenscheiben und Zahnrädern**
jeder Grösse und Konstruktion.



KOH
-I-
NOOR

L. & C. HARDTMUTH



Zement- Injektions- Maschinen

für
Tunnel-
und
Stollenbau

Kesselschmiede
Richterswil

ALUMINIUM

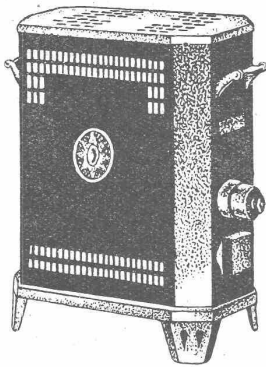
Silumin / Alufont / Anticorodal / Avional

Fabrik  Marke

Blech- u. Band-Walzwerke / Draht-, Profil- u. Röhren-Ziehwerke
Giessereien für Sand- u. Kokillenguss / Autogen-Schweisserei
Konstruktionen / Technische Artikel / Nieten etc.

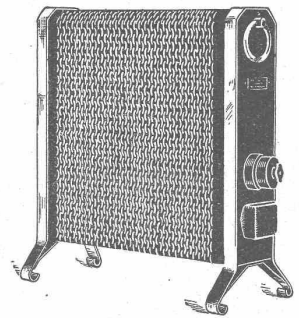
Baugeländer und Bedachungen
Riemenscheiben „STANDARD“

Aluminiumwarenfabrik Gontenschwil A. G.
MENZIKEN (Aargau)



Elektrische Schnellheizer **Therma**

Die Marke
für Qualität - Eleganz -
Zweckmässigkeit

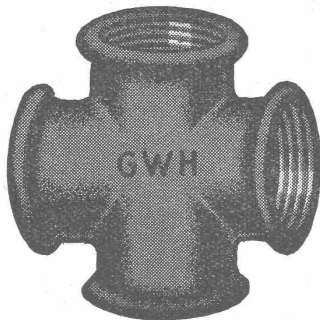


Erhältlich bei sämtlichen
Elektrizitätswerken und Elektro-Installationsfirmen

„Therma“ A.-G. Schwanden

Für **Gas, Wasser, Heizung**
empfehlen wir die bestbewährten

Weichgussfittings



MARKE

G-W-H

Jedes Stück ist auf Dichtigkeit geprüft

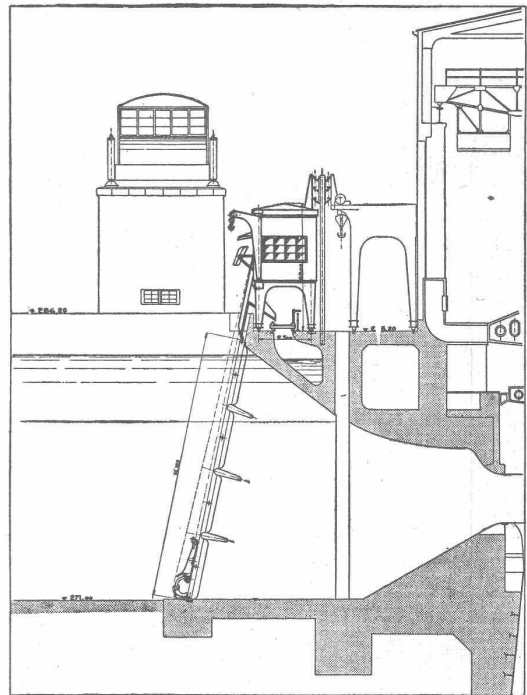
GENERALVERTRETUNG FÜR DIE SCHWEIZ:

Dunkel & Co., Basel

Dreispietz

Telephon: B. 99.37

Lieferungen prompt ab Werklager in Basel



Masstab 1 : 350.

Das Grosskraftwerk Ryburg - Schwörstadt mit 4 Kaplan-turbinen à 250m³/s mittlerem Wasserverbrauch erhält die wirtschaftlich vorteilhafteste Rechenreinigungsmaschine höchster Leistungsfähigkeit der In- und Aus-

landpatente **MASCHINENFABRIK** Gegründet 1850

JONNERET FILS AINÉ, GENÈVE

Beste Lösung aller vorkommenden Aufgaben für Rechenreinigung in Hoch- und Niederdruckwerken.

Kostenlose Beratung und Ausarbeitung von Projekten.

BLITZ - GERÜST

OHNE STANGEN

das Ideal aller Gerüste für Fassaden von Wohn- und Geschäftshäusern, Kirchen und für Innen-Räume, wie Kirchen- und Saaldecken, Treppenhäuser usw.

Mietweise Erstellung
für Um- und Neubauten durch:

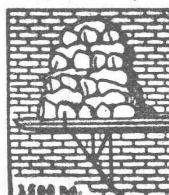
GERÜSTGESELLSCHAFT A. G.

ZÜRICH 7

Telephon 22.134

ALTSTETTEN

Tel-phon 55.209



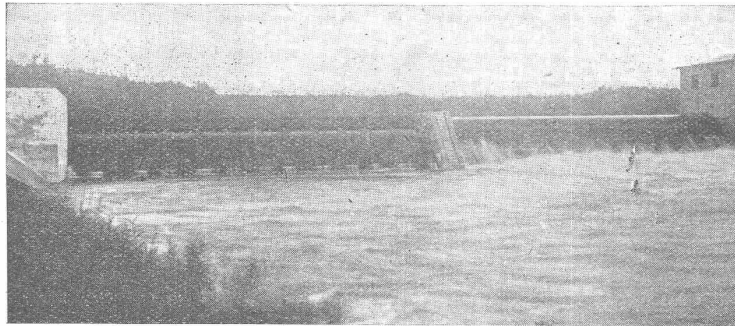
Sowle durch folgende Baugeschäfte:

Zürich: Fietz & Leuthold A.-G.
Zürich: Fr. Erismann, Ing.
Winterthur: J. Härling
Andelfingen: E. Landolt-Frey
Bern: Kurt Rieser
Luzern: E. Berger
Bubikon: A. Oetiker
Basel: Eug. Berli
Glarus: Karl Schweizer-Stüssy

Hochdorf: Aug. Ferrari
Genè: Ed. Cuénod S. A.
Neuhausen: Ad. Osswald
Herisau: H. Müller
St. Gallen: Sigris, Merz & Co.
Olten: Otto Ehrensperger
Solothurn: F. Vaill
Blie: Otto Wyss

HUBER & LUTZ, INGENIEURBUREAU, ZÜRICH

Moderne Wehranlagen Stampfenbachstrasse 75



Dachwehr, 50 m breit, in der Neisse bei Rothenburg O. L.

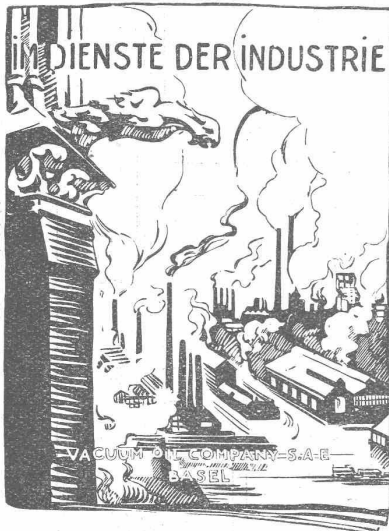
Hydraulisches Dachwehr

bestes Wehr für Eisabfuhr,
bewährt auch bei Geschiebeführung,
über 100 Wehre im Betrieb.

Automatische Überfallklappen
Abflussregulierungen
Rechen, Kolksicherungen

Saugüberfälle

20 jährige Erfahrungen
Beste Zeugnisse



Auf dem Gebiete der Schmiermittel für industrielle Zwecke hat sich die VACUUM OIL COMPANY, welche die «Gargoyle» Oele und Fette herstellt, eine alles überragende Stellung geschaffen. Nehmen Sie ihren Rat bei allen auftauchenden Fragen der Schmierung in Anspruch. Sie gibt Ihnen die wirksamste und rationellste Lösung. Verlangen Sie die Broschüre: «Im Dienste der Industrie», welche Ihnen gratis zugestellt wird.

OELE UND FETTE



die unvergleichlichen Schmiermittel

VACUUM OIL COMPANY, S. A. F.
Spalenberg 65, Basel



Vianini-Röhren

✦ Patent (Armierte Betonröhren mit Muffen) Patent ✦

**für Druckleitungen, Bewässerungsanlagen,
Kanalisationen, Dücker, Durchlässe etc.**

Lieferanten:

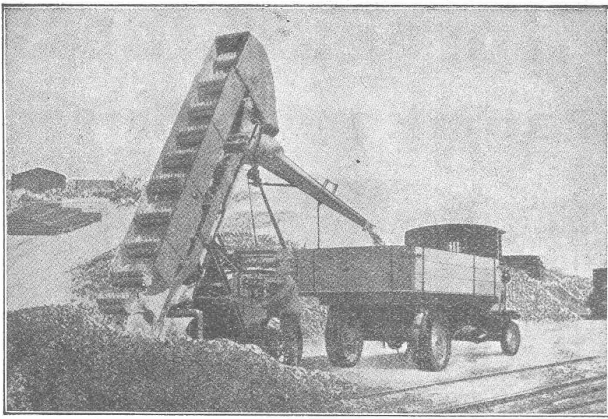
Internationale Slegwartbalken-Gesellschaft
Luzern

Desmeules Frères
Fabrique de Produits en Ciment Granges-Marnand

Kostenlose Beratung und Offerten durch:

Dipl. Ing. K. GANZ, Ing.-Bureau für Tiefbau, MEILEN, Telefon 128

Alleinvertreter für die deutsche Schweiz.

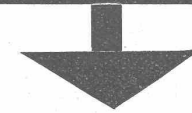


Selbstfahrende BECHER - AUFLADER

für maschinelle Verladung aller Art losen Fördergutes, wie:
SAND TEERSCHOTTER
KIES KOHLEN
SCHOTTER SCHLACKEN ETC.

Beste Schweizer Referenzen — Sofortige Lieferung
Fahrbare Gurtförderer.

Prospekte und Offerten durch:
ROBERT AEBI & C^{IE}, A.-G.
ZÜRICH



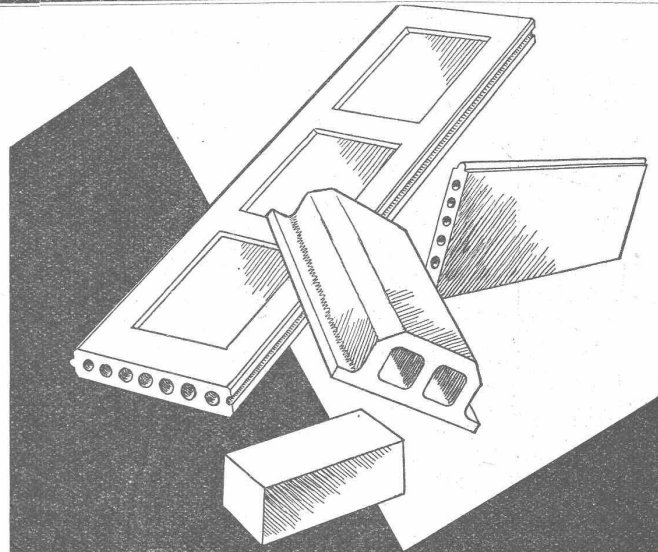
Sind Sie mit den
Batterien Ihrer elektrischen Fahr-
zeuge zufrieden?

Wenn Sie periodisch die posi-
tiven und negativen Plattengrup-
pen ersetzen, Defekte und Stö-
rungen beheben müssen, dann
verwenden Sie

**„EXIDE“ - IRONCLAD-
LONG-LIFE-
BATTERIEN,**

welche das elektrische Fahrzeug
zum **wirtschaftlichsten** und
bequemsten Transportmittel un-
serer Zeit machen. - Aufklärun-
gen durch die Generalvertreter:

RAUCH & CO., A.-G., MEILEN



**Armierte Wand- und
Deckenplatten
Schwemmsteine, Decken-
hohlkörper, Bimsbetonplatten
la. Bimskies**

A.G. FÜR BIMSBETON-INDUSTRIE
ZÜRICH UNIVERSITÄTSTR. 69 TEL. LIM. 4106

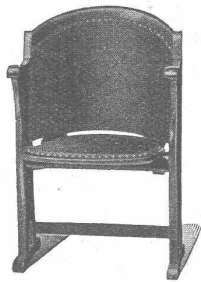
PREISWERK & ESSER

Eisenkonstruktionen und Bauschlosserei

BASEL

Telephon: Safran 49.20

A.-G. Möbelfabrik Horgen-Glarus



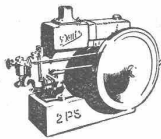
Spezialfabrik

in Horgen

für
Bestuhlungen aller Art
für Cafés, Restaurants,
Speisesäle, Theater etc.

Altbewährtes
preiswürdiges
Schweizerfabrikat

DEUTZ Motoren



liegend und stehend
ortfest und fahrbar
für
alle Brennstoffe und
Anwendungsgebiete

ferner

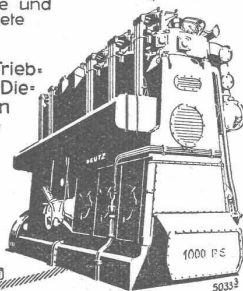
Diesel-Lokomotiven · Motor-Trieb-
wagen · Motor-Verschiebebock · Die-
sel-Lokomobilen · Motor-Walzen
Gaserzeugungsanlagen · Heizgas-
Anlagen

Diesel-Schlepper

insbesondere

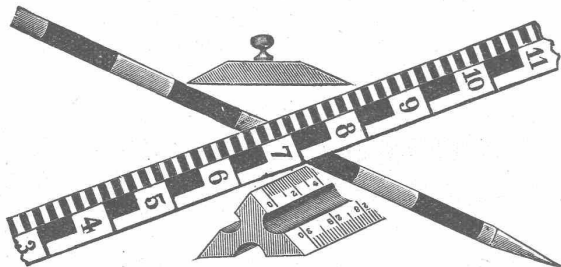
Kompressorlose
Dieselmotoren

für Industrie, Gewerbe, Landwirt-
schaft und Schifffahrt



Generalvertretung für die Schweiz:

WÜRLER, MANN & CO.
Zürich-Albisrieden : Telefon: 34.109



Messstabfabrik

SIEGRIST & Co., A.-G.
Stein a. Rh.

Spezialfabrik für Messgeräte — Gegründet 1876
Fabrikmarke: SIECO



Julius Ott, Basel (S. I. A.)

Alemannengasse 2 Telefon: Birsig 18.08 Sachverständiger für
Schiffbau u. Schifffahrt

Cliche's Armbruster &
Söhne
für Buchdruck Ob. Zäune Zürich
Tel. Hott: 63.65

Glasdächer

Dachoberlichter

in kifflosen Systemen „Kully“

Glasdachwerke

Simon Kully, Olten

Dipl.-Ingenieur E. T. H.

Aelfestes Spezialgeschäft
Eigenes Ingenieurbureau

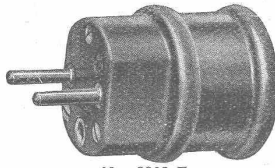
Gegründet 1854
Telephon 56

ADOLF FELLER HORGEN

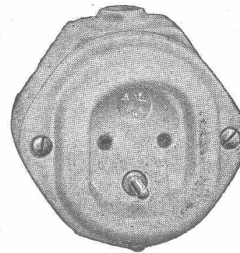
FABRIK ELEKTRISCHER APPARATE

Genormte Steckdosen No. 8202 E/EF und Stecker No. 8302 E

Steckdosen
auch in Isolierstoff gekapselter
Ausführung (Kennzeichen 8202 E)
erhältlich



No. 8302 E



Steckdose
für **Unterputzmontage**
(In- und Ausland-
patente)

No. 8202 E/EF



mit dem

Qualitätszeichen des S. E. V.



SCHMIDT'SCHE HEISSDAMPF-GEWERKE

SCHMIDT UEBERHITZER

F Ü R
LOKOMOTIVEN
LOKOMOBILEN
DAMPFSCHIFFE
STRASSENWÄLZEN
ORTSFESTE ANLAGEN
U. S. W.

15 bis 25% Kohlenersparnis.

SCHMIDT UMKEHRENDEN

FÜR UEBERHITZER
maschinell geschmiedet
ohne jede autogene oder
elektrische Schweissung.

Verlängerte Lebensdauer
der Ueberhitzer!



VERTRETUNG FÜR DIE SCHWEIZ:
INGENIEUR ED. GAMS, ZÜRICH 8

**Travers
Natur-Asphalt**
Gussasphaltarbeiten für
Terrassen, Dächer, Fabrikbö-
den, Korridore, Trottoirs, Funda-
mentmauer-Abdeckungen, etc.
**Sicherste Isolierung gegen
Feuchtigkeit und Wasser**
Konzessionäre für die Schweiz:
E. R. Zetter & Co
Solothurn gegr. 1843

Anerkannt
bester Asphalt
über
80 Jahre im Gebrauch.



SCHWARZPULVER

der eidg. Pulvermühlen
AUBONNE und CHUR
eignet sich vorzüglich für alle
SPRENGARBEITEN

EIDG. PULVERVERWALTUNG BERN

GEGEN: **KÄLTE
WÄRME
SCHALL**

KORK

PLATTEN
SCHALEN
SCHROT

KORKSTEINWERKE A.-G. **KÄPFNACH-HORGEN**

Walo Bertschinger

ZÜRICH, Stampfenbachstrasse 12/14.

Spezialfirma für:

Geleisebau

Ständiges grosses Lager in
Normalbahn- und Fabrikgeleisen,
Weichen und Drehscheiben.
Geleiseneubau, Unterhalt, Reparaturen.
Geleisebauwerkstatt.

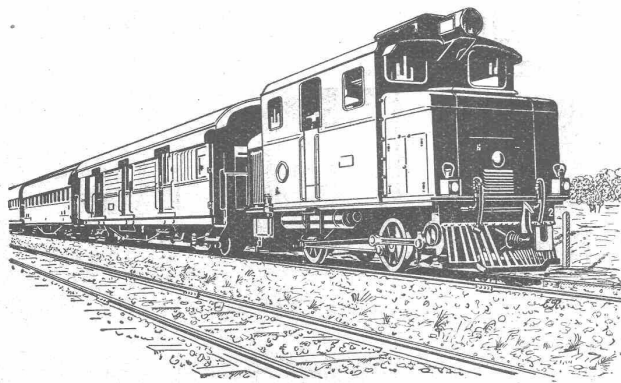
Abnorme Geleise - Anlagen.

Strassenbau

Asphalt- und Teermakadam.
Oberflächenteerungen.
Neuanlagen.
Unterhalt.

Strassenwalzen - Betrieb.

„S. L. M.-WINTERTHUR“ DIESELLOKOMOTIVEN



200 PS Diesellokomotive „S. L. M.-Winterthur“
für die Siamesischen Staatsbahnen

mit
patentiertem Oelschaltgetriebe
oder
elektrischer Kraftübertragung
arbeiten äusserst ökonomisch
und betriebssicher

BRENNSTOFFKOSTEN
pro Tonnenkilometer
nur 0,1–0,2 Cts. bei
0–30 ‰ Steigung

Schweizerische
Lokomotiv- und Maschinenfabrik
WINTERTHUR



Modernes Bauen verlangt zeitgemässe Bedachung

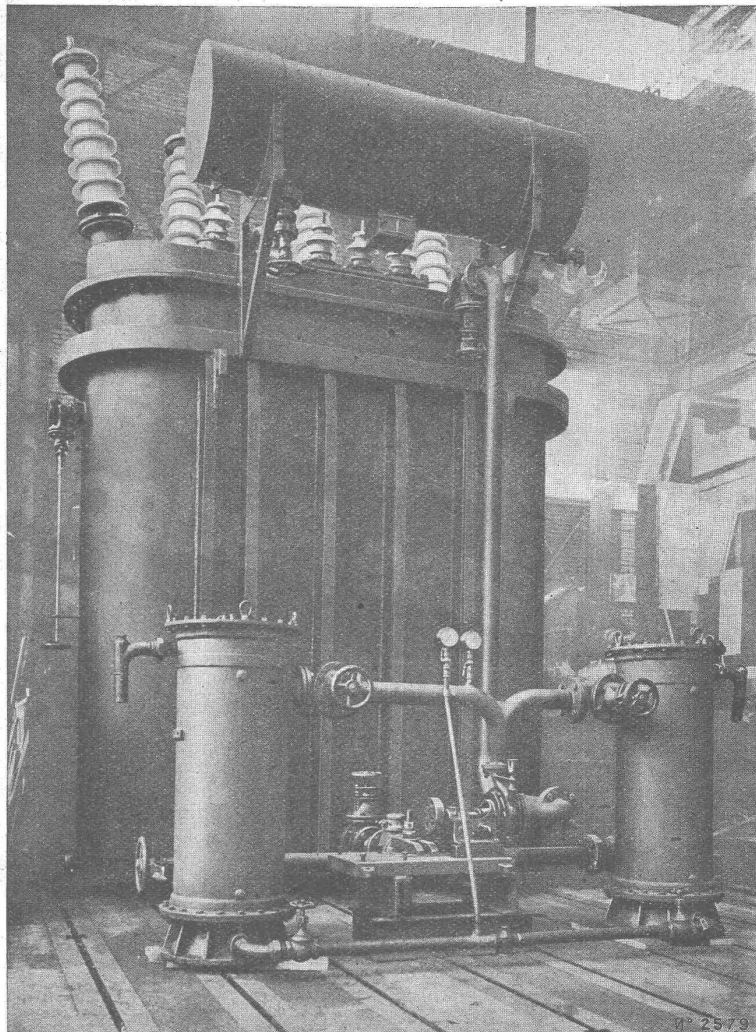
Als führende Schweizer-Spezial-Fabrik für teerfreie Bedachungs- und Isoliermaterialien, mit eigenen ausgedehnten Fabrikanlagen und reichen Erfahrungen bieten wir weitestgehende Garantien. - Verlangen Sie unverbindlich nähere Angaben und Muster.

DUROTECT teerfreie Dauerdachpappe, mit Wollfilzeinlage, doppelt imprägniert.
ASPHALTOID elastische Asphaltisolierplatten mit imprägnierter Gewebe-Einlage.
ARDSIT teerfreie Dauerdachpappe mit aufgespresstem grünem Schieferbelag.

MEYNADIER

MEYNADIER & CIE · A · G · HANDELSHOF · ZÜRICH

SÉCHERON



Electricité Thermique de l'Orb et de Graissessac (Hérault).
Deux transformateurs triphasés 6000 kVA, $5000 \pm 5\%$, Volts à 30000 et 60000 Volts, 50 pér/sec,
pour montage en plein air.

**TRANSFORMATEURS
TRACTION ÉLECTRIQUE
MACHINES ROTATIVES**

S. A. DES ATELIERS DE SÉCHERON - GENÈVE