

Zeitschrift: Schweizerische Bauzeitung
Herausgeber: Verlags-AG der akademischen technischen Vereine
Band: 95/96 (1930)
Heft: 23

Werbung

Nutzungsbedingungen

Die ETH-Bibliothek ist die Anbieterin der digitalisierten Zeitschriften. Sie besitzt keine Urheberrechte an den Zeitschriften und ist nicht verantwortlich für deren Inhalte. Die Rechte liegen in der Regel bei den Herausgebern beziehungsweise den externen Rechteinhabern. [Siehe Rechtliche Hinweise.](#)

Conditions d'utilisation

L'ETH Library est le fournisseur des revues numérisées. Elle ne détient aucun droit d'auteur sur les revues et n'est pas responsable de leur contenu. En règle générale, les droits sont détenus par les éditeurs ou les détenteurs de droits externes. [Voir Informations légales.](#)

Terms of use

The ETH Library is the provider of the digitised journals. It does not own any copyrights to the journals and is not responsible for their content. The rights usually lie with the publishers or the external rights holders. [See Legal notice.](#)

Download PDF: 14.03.2025

ETH-Bibliothek Zürich, E-Periodica, <https://www.e-periodica.ch>

SCHWEIZERISCHE BAUZEITUNG

WOCHENSCHRIFT FÜR ARCHITEKTUR / INGENIEURWESEN / MASCHINENTECHNIK
REVUE POLYTECHNIQUE SUISSE

ORGAN DES SCHWEIZERISCHEN INGENIEUR- UND ARCHITEKTEN-VEREINS
UND DER GESELLSCHAFT EHEMAL. STUDIERENDER DER EIDG. TECHN. HOCHSCHULE
GEGRÜNDET 1883 VON ING. A. WALDNER / HERAUSGEGEBEN VON ING. C. JEGHER

Vereins-Mitglieder, beim Verlag: Schweiz 32 Fr.,
Ausland 40 Fr. jährl.; Nicht-Mitglieder: Schweiz
40 Fr., Ausland 50 Fr., bei der Post abonniert
40 Fr. Einzel-Nummern 1 Fr. zuzüglich Porto

VERLAG CARL JEGHER, ZÜRICH
Dianastrasse 5 / Postcheck VIII 6110
Telephon: 34.507 ■ In Kommission
bei Rascher & Cie., Zürich u. Leipzig

Inserate durch die Aktiengesellschaft der Unter-
nehmungen RUDOLF MOSSE, Zürich / Die
vierspaltene Colonelzeile 50 Cts., Titelseite
80 Cts., ausländ. Anzeigen 60 Cts., Titelseite 1 Fr.

PRO
PRA



JALOUSIELADEN

mit Eckfriesverbindung

System Wilh. Baumann

BESCHLÄGE

in bester Ausführung
fertig am Bau angeschlagen

Wilh. Baumann Rolladenfabrik Horgen

STREBEL

KESSEL FÜR ZENTRALHEIZUNGEN

BUREAUX: ZÜRICH 1, TORGASSE 2

Kittlose Verglasungen

mit hydraulisch gepressten Bleibanden für Oberlichter und Shedbauten aller Art, auf Eisen-, Holz- und Betonkonstruktionen, mit Draht- und Rohglas, widerstandsfähig gegen säurehaltige Dämpfe, erstellt

JAKOB SCHERRER, Bleicherweg 26, ZÜRICH 2

Fabrikation von Bleiröhren und Bleiprofilen aller Art - Kataloge und Offerten kostenlos

Aufzüge Lerch

für Briefe, Speisen, Waren
erstellt

Aug. Lerch, Zürich

Oetenbachgasse 5 Tel.: 33.000



HORGEN
TELEPHON 38

HEINRICH BRÄNDLI

ZÜRICH
TELEPHON 33.887

Asphalt-, Dachpappen- und Holzcement-Fabrik

Asphalt-Beläge * Asphalt-Isolierungen

Druckrohre

Ventilationsrohre, Tanks, Behälter,
Kessel, Blecharbeiten, Gasbehälter
etc.

Brücken-, Hoch- u. Industriebauten,
Masten, Stauwehre, Krane, Fenster,
Tore, Türen

BUSS & BASEL

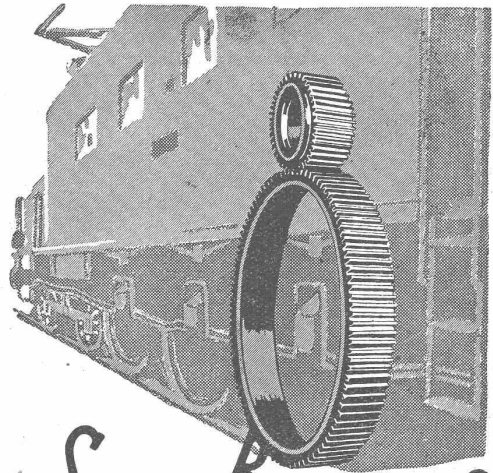
CRON- TIEFBAU

INGENIEUR S. I. A.

BASEL BINNINGEN



BRUNNENBAU
**WASSER-
VERSORGUNG**
**GRUNDWASSER-
ABSENKUNG**
SONDIERUNG



SAUTER, BACHMANN & CO
ZAHNRÄDER-FABRIK-NETSTAL

Telephon Nr. 444

*Fabrikation von Zahnradern für jeden
Verwendungszweck. Langjährige Erfah-
rungen in der Kraftübertragung ver-
mittelt Zahnräder jeder Art.
Verzähnen, eingesandter Radkörper
Beratung und Kostenvoranschläge bereitwilligst.*

Erfinder

Leit- u. Auskunftsbuch gratis.
1200 Problemebuch Fr. 1.—.

JORECO, Forchstr. 114, Zürich.

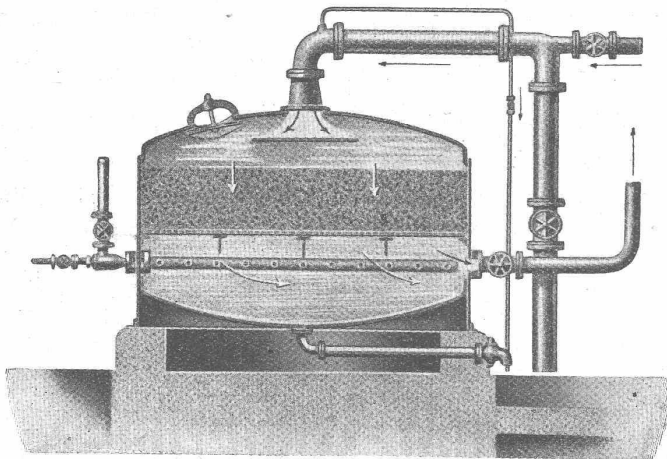
Treib- Riemen

GOLDENE MEDAILLE an der
intern. Ausstellung in Barcelona
E. Weiss, Affoltern a/A
Telephon 49

Abdeck- papier und Carton

liefern ab Lager

A.-G.
Jucker-Wegmann
Zürich - Tel.: 34.674



Geschlossene Schnellfilteranlage System Reiser

A.G. für Grundwasserbauten

TEL. BOLLWERK 2634 **BERN** 34 SPITALGASSE 34

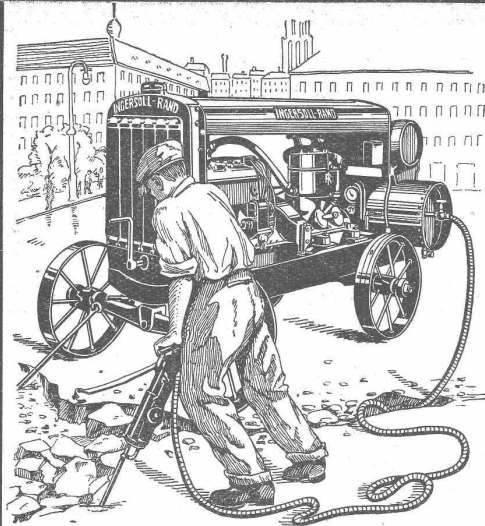
liefert alle

Wasserveredlungsanlagen

nach den

**Patenten und Systemen
Reisert**

Verlangen Sie unverbindlich Offerten
und Beratung durch Spezial-Ingenieure



INGERSOLL-RAND

Kompressorenanlagen
(fahrbar und stationär)

Gesteinsbohrhämmer
Betonbrecher.

Betonstampfer

sind unerreichlich leistungsfähig und ökonomisch

INGERSOLL-RAND ist d. führende Weltmarke in Qualität u. Absatz

VERKAUF

MIETE

Offerten und Ingenieurbesuch kostenlos durch

ROBERT AEBI & CIE., A.G., ZÜRICH

INGENIEURBUREAU

TELEPHON: 31.750

MASCHINENFABRIK



ROLLADEN

gehören in jeden Neubau, der Anspruch auf Komfort macht.

Rolladen passen zu jedem Stil.

Holzrolladen, Rolljalousien

Stahlblechrolladen

Schaufensterkonstruktionen

HARTMANN & CO.
BIEL - BIENNE



Zeichen-Utensilien und -Materialien

Zeichen-, Paus-, Lichtpaus- und Millimeter-Papiere

Reisszeuge, Rechenschieber

Pantographen

Planimeter

Koordinatographen

Zeichentische

Zeichenmaschinen

Lichtpauslampen

Lichtpausapparate für Tages- und für elektrische Belichtung

CARL EBNER'S WVE.

Techn. Versandgeschäft
Schaffhausen

TELEPHON 7.39

Verlangen Sie mein. Katalog B



Zum Isolieren von Fundamenten, zum Abdichten von Tunnels, Gewölben, Veranden und Bassins den elastischen Asphalt-Isolierstoff

Asphaltoid

Prospekte und Muster unverbindlich durch

MEYNADIER

MEYNADIER & CIE. A.G. ZÜRICH

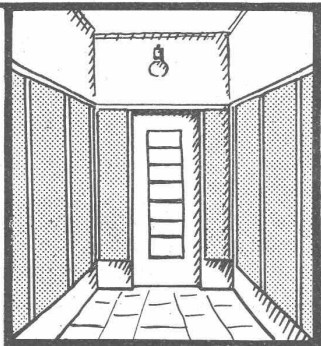


Trockenanlagen

für Holz, Leder, Papier, Wolle, Garne, Stoffe, Teigwaren, Photoplatten, etc., erstellt die

Ventilator A.-G., Stäfa-Zürich

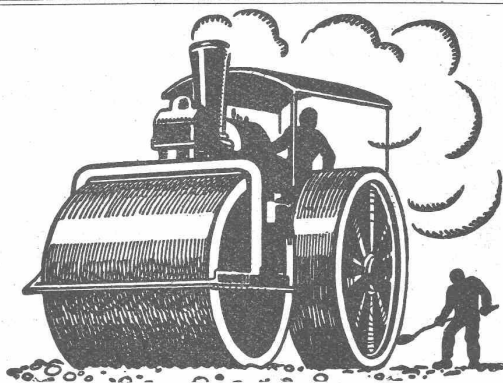
Ueber 10,000 lufttechnische Anlagen geliefert — Prospekte auf Wunsch



Wiggaplatten

der Wandbelag der Zukunft
für Küchen, Badzimmer, Toiletten, Vestibüle
etc. in modernen Farben, hygienisch,
säurebeständig, solid u. abwaschbar

Verlangen Sie Prospekt Nr. 3
**ISOLIERPLATTEN-FABRIK
WIGGA A.G., REIDEN**



Schweizerische Stuga

Strassenbau - Unternehmung A.-G.

ALPNACH
BAHNHOFPLATZ
TEL.: 7

LAUSANNE
RUE D'ETRAZ 20
TEL.: 22.028

AARAU
IGELWEID 22
TEL. 15.33

NEUCHÂTEL
RUE ST-HONORÉ 7
TEL. 999

BERN
LAUPENSTR. 8
TEL.: BOLLWERK 34.33

OLTEN
RÖMERSTR. 14
TEL.: 7.89

FRAUENFELD
SÄGEGASSE
TEL. 711

SITTEN
RUE DU MIDI
TEL. 481

ZÜRICH
STEINWIESSTR. 48
TEL.: 24.381

CHUR
U.BAHNHOFSTR.280
TEL. 147 (-81)

LUGANO
CORSO PESTALOZZI 5
TEL. 11.58

BIEL
NEUENGASSE 6
TEL. 20.77

Topeka-Beläge

ERWIN MAIER,

Dipl. Ing. E.T.H., Mitglied S.I.A.

Beratung, Projekte

für: Hoch- und Tiefbauten aller Art

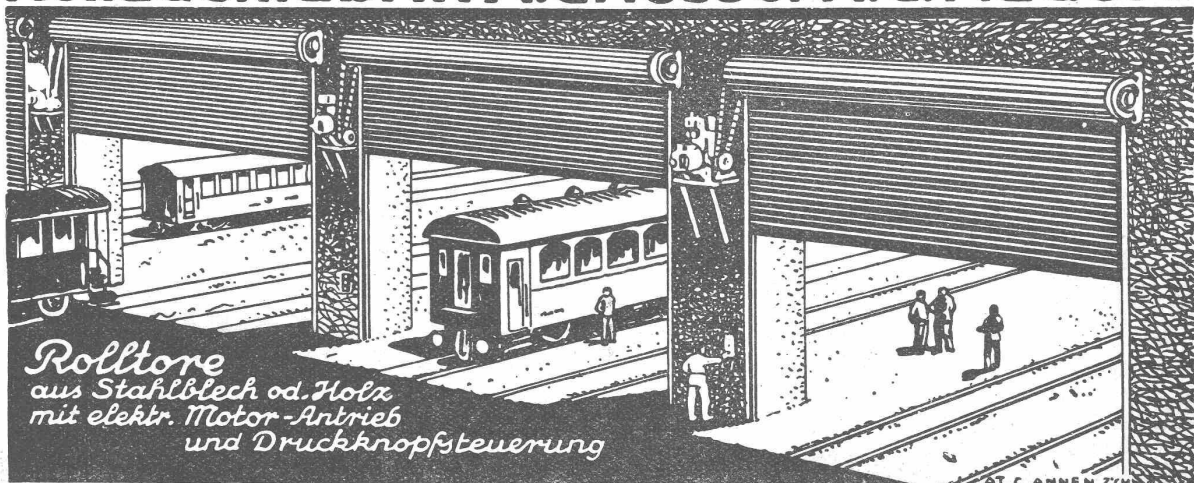
INGENIEUR-
BUREAU,

SCHAFFHAUSEN

Vorstadt 18 - Telephon 16.56

Bauleitungen u. Gutachten

Rolladenfabrik A.Griesser A.G. Aadorf



Rolltore
aus Stahlblech od. Holz
mit elektr. Motor-Antrieb
und Druckknopfsteuerung

Zweigniederlassung: **Zürich** Militärstrasse 108



Kachel-Ofen
in jeder Ausführung

Ofenfabrik Kohler A.G.
Metz bei Biel

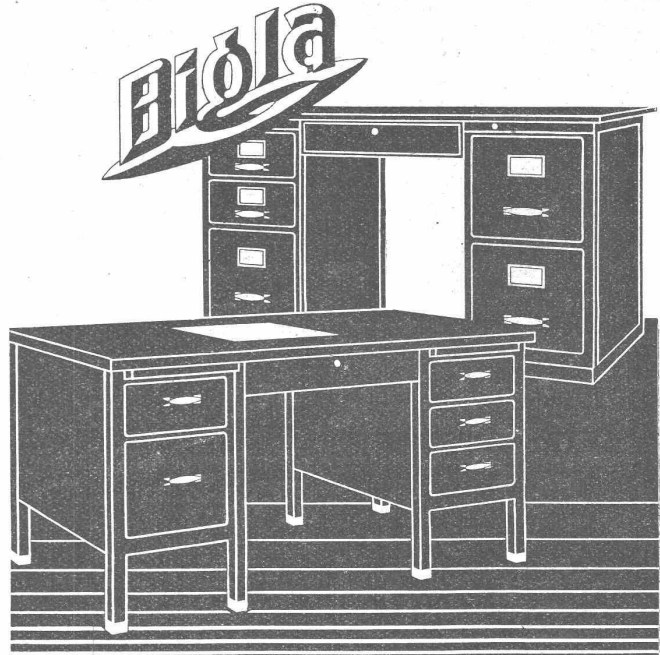
A. Schmid's Erben, Zürich
Asphalt - Geschäft Gegründet 1865 Telefon 32.108

Ausführung aller vorkommenden

Gussasphaltarbeiten
für Hoch- und Tiefbau

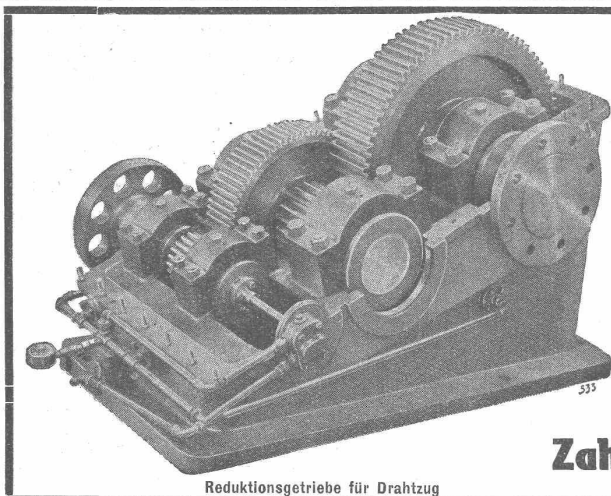
Ersteller der **Fundament-Isolierungen** gegen Grundwasser bei den Neubauten:

Bankgebäude Leu & Co., A.-G., Zürich im Jahre 1914
Schweiz. Nationalbank Zürich im Jahre 1920 : Eidgen. Grossflugzeughalle Dübendorf im Jahre 1922 : Heizraum der Zentralwerkstätte Seefeld der Zürcher Strassenbahn im Jahre 1923 : Neubau Schweizer. Volksbank im Jahr 1923



„Bigla-Stahlpulte“ haben ein formschönes vollendetes und vornehmes Aussehen und vereintgen alle Vorteile der unverwüsthchen „Bigla“-Stahlmöbel- Für tadellose Ausführung wird jede Garantie übernommen

Bigler, Spichtig & Cie, A.-G. Biglen-Bern



Reduktionsgetriebe für Drahtzug

MAAG - ZAHNRÄDER A.-G. ZÜRICH

Komplette Reduktions- und Tourenerhöhungs-Getriebe

Zahnradpumpen

Zahnräder für alle Verwendungszwecke



Flugzeugfabrik in Horgen
1700 m² Bitumitekt-Bedachungen grünschiefer-besandet

„Bitumitekt“-

Bedachungen - Isolierungen

verbürgen **Solidität**

W. Frick-Glass

Spezialhaus für Bedachungs- und Isoliermaterial

ALTSTETTEN-ZÜRICH

Telephon 55.064

Schweiz. Gesellschaft für Holzkonservierung



TELEPHON 46 **A.-G. Zofingen**

BAHNSCHWELLEN

und Hölzer für Bahn, Brücken- und Wasserbau.

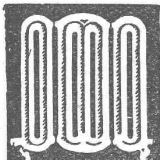
HOLZPFLASTER

für Werkstätten, Strassen etc.

EINFRIEDIGUNGEN

aus Holz, für Gärten, Fabriken, preiswert und dauerhaft.

— Imprägnierung mit Teeröl nach Vorschriften der S. B. B. —



ZENTRAL HEIZUNGEN

Ventilations-, Trocknungs- & Warmwasserbereitungsanlagen

MOERI & CIE LUZERN

Druckfachen

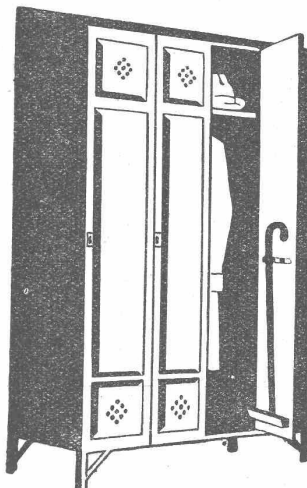
Liefert prompt und billig
Hauptdruckl. G. M. Rütli & Co.

Kleider-Schränke

für Verwaltungen
Schulen u. Fabriken

**Kempf & Co
Herisau**

Telephon Nr 167



Rohrleitungen & Apparate
aus Eisenblech
liefert vorteilhaft:
Rich. Bertrams Basel 13
Ungersstr. 101 - Telephone: Safran Nr. 46. 90

Patente

in allen Ländern durch
Dipl. Ing. J. Spälti
Limmatquai 32, Zürich

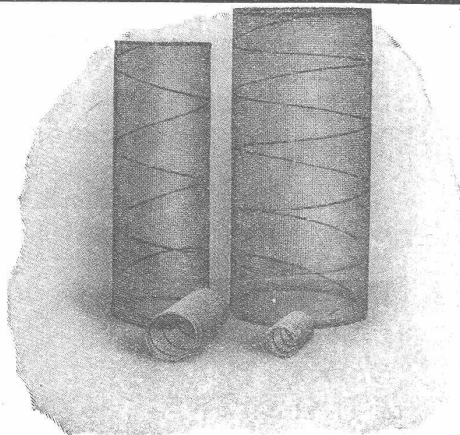
Schweiz. Sprengstoff A.-G. Cheddite u. Dynamit

Bureau: Liestal

Fabriken: Isleten (Kanton) und Liestal

Tel: 182. Telegr: Cheddite Liestal

Gelatine Telsit stärkster Sicherheitssprengstoff
Cheddite u. Gelatine Cheddite geeignetste Sicherheitssprengstoffe für Steinbrüche
Dynamite u. Sprenggelatine sowie
prima kupferne Sprengkapseln
Zündschnüre u. Kapselzangen



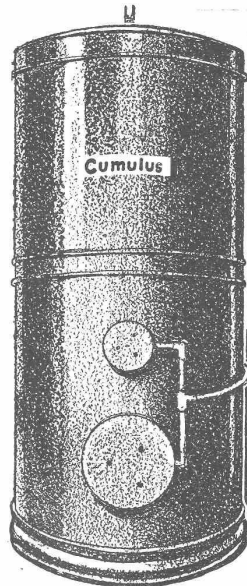
Beton-Drahtkerne
Wassergekühlte Speiseschränke „Alpha“
Panzerrolladen

Alpha A.-G.

Werkstätte für elektrische und mechanische Konstruktionen

NIDAU Tel. 46.92

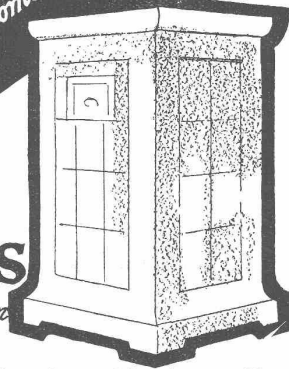




Cumulus
elektr. Heisswasserspeicher

*Elektr. Akkumulier-Apparate
zur Ausnützung des billigen Nachtstromes*

Primulus
elektr. Akkumulier-Ofen



Verlangen Sie
unsere Kataloge

*Ganz automatisch. Unerreichte Qualität. Unübertroffen
im Nutzeffekt.*

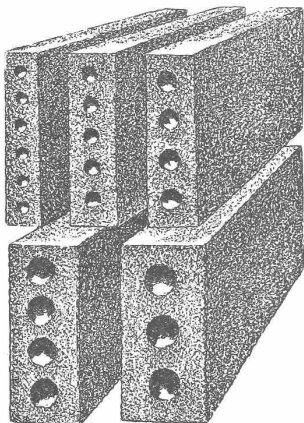
Fr. Sauter A.G. Basel

GUSS-BAUSTEIN-FABRIK ZÜRICH A.-G. ZÜRICH

Bureau: Zürich, Fraumünsterstr. 14
Telephon 38.087

Fabriken: Altstetten, Güterstr., Tel.: 55.022
Badenerstr., Tel.: 55.415

Erste Spezialfabrik für SCHLACKEN- und BIMS-PRODUKTE



**Längsgelochte Schlacken- und
Bimssteine**

4, 5, 6, 8, 10, 12 und 15 cm stark

Dübelsteine

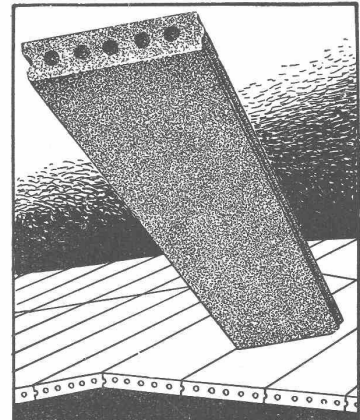
für Fusslambris u. Türleibungen

Bimsbeton-Dielen

für Leichtplattendächer
2,50×0,50×0,10 od. nach
besonderen Angaben

Bimskies-Verkauf

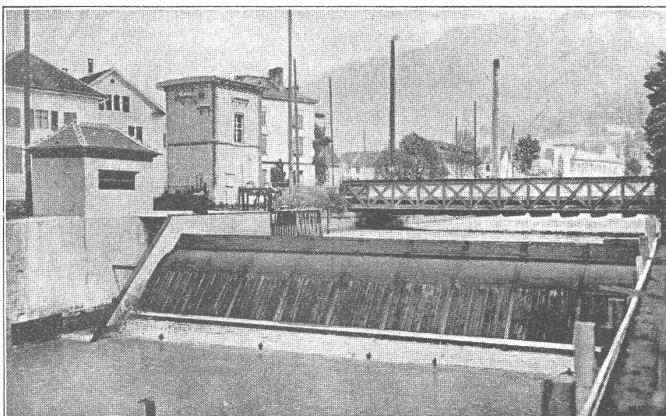
ab Lager und franko Baustelle



HUBER & LUTZ, INGENIEURBUREAU, ZÜRICH

Moderne Wehranlagen

Stampfenbachstrasse 75



Hydraulisches Dachwehr

bestes Wehr für Eisabfuhr,
bewährt auch bei Geschiebeführung,
über 100 Wehre im Betrieb.

Automatische Überfallklappen
Abflussregulierungen
Rechen, Kolksicherungen

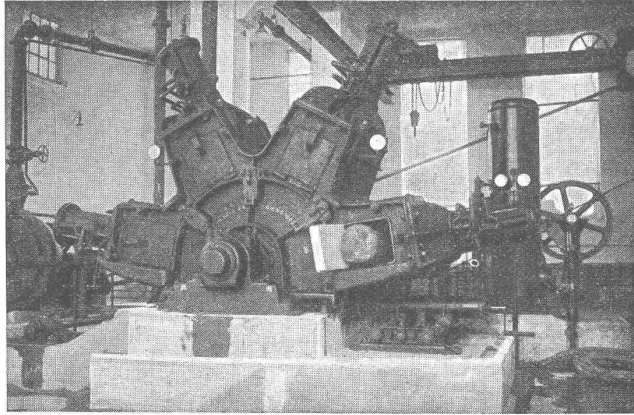
Saugüberfälle

20 jährige Erfahrungen
Beste Zeugnisse

A.-G. der
Maschinenfabrik
von

Theodor Bell & Cie.

Kriens-
Luzern
Gegründet 1855



4-Pressen-Schleifer für 1000 PS Kraftaufnahme

Sämtliche Maschinen und Apparate, sowie vollständige Einrichtungen für die Papier-, Pappen-, Karton-, Holzstoff- und Zellulose-Fabrikation — Umbau und Vergrößerung vorhandener Maschinen — Galvanisches Verkupfern von Walzen, Zylindern etc. — Wasserturbinen für alle Gefälle und Leistungen, Regulatoren



Neue Perronhallen im Hauptbahnhof Zürich.

Ruhiger, gediegener Eindruck. Gute Übersicht. In Rekordzeiten erstellt ohne Störung des Bahnbetriebes, da weitgehend in der Werkstatt vorbereitet. Unbeschränkte Lebensdauer, minime Unterhaltskosten. Auskunft über den Stahlbau erteilt

Verband Schweizer Brückenbau- u. Eisenhochbau-Fabriken, Zürich, Biberlinstrasse 38, Tel. 43.071

Hallen aus Stahl

