

**Zeitschrift:** Schweizerische Bauzeitung  
**Herausgeber:** Verlags-AG der akademischen technischen Vereine  
**Band:** 95/96 (1930)  
**Heft:** 26

## **Werbung**

### **Nutzungsbedingungen**

Die ETH-Bibliothek ist die Anbieterin der digitalisierten Zeitschriften. Sie besitzt keine Urheberrechte an den Zeitschriften und ist nicht verantwortlich für deren Inhalte. Die Rechte liegen in der Regel bei den Herausgebern beziehungsweise den externen Rechteinhabern. [Siehe Rechtliche Hinweise.](#)

### **Conditions d'utilisation**

L'ETH Library est le fournisseur des revues numérisées. Elle ne détient aucun droit d'auteur sur les revues et n'est pas responsable de leur contenu. En règle générale, les droits sont détenus par les éditeurs ou les détenteurs de droits externes. [Voir Informations légales.](#)

### **Terms of use**

The ETH Library is the provider of the digitised journals. It does not own any copyrights to the journals and is not responsible for their content. The rights usually lie with the publishers or the external rights holders. [See Legal notice.](#)

**Download PDF:** 15.03.2025

**ETH-Bibliothek Zürich, E-Periodica, <https://www.e-periodica.ch>**

# SCHWEIZERISCHE BAUZEITUNG

WOCHENSCHRIFT FÜR ARCHITEKTUR / INGENIEURWESEN / MASCHINENTECHNIK  
 REVUE POLYTECHNIQUE SUISSE

ORGAN DES SCHWEIZERISCHEN INGENIEUR- UND ARCHITEKTEN-VEREINS  
 UND DER GESELLSCHAFT EHEMAL. STUDIERENDER DER EIDG. TECHN. HOCHSCHULE  
 GEGRÜNDET 1883 VON ING. A. WALDNER / HERAUSGEGEBEN VON ING. C. JEGHER

Vereins-Mitglieder, beim Verlag: Schweiz 32 Fr.,  
 Ausland 40 Fr. jährl.; Nicht-Mitglieder: Schweiz  
 40 Fr., Ausland 50 Fr., bei der Post abonniert  
 40 Fr. Einzel-Nummern 1 Fr. zuzüglich Porto

VERLAG CARL JEGHER, ZÜRICH  
 Dianastrasse 5 / Postdeck VIII 6110  
 Telefon: 34.507 ■ In Kommission  
 bei Rascher & Cie., Zürich u. Leipzig

Inserate durch die Aktiengesellschaft der Unter-  
 nehmungen RUDOLF MOSSE, Zürich / Die  
 viergespaltene Colonelzeile 50 Cts., Titelseite  
 80 Cts., ausländ. Anzeigen 60 Cts., Titelseite 1 Fr.

*Fenster*



*Kiefer-Zürich*




## SCHINDLER-AUFZÜGE

wirtschaftlich, betriebsicher, geräuschlos,  
 ausserordentlich preiswert

**Schindler & Cie** Aufzügefabrik **Luzern**

GEGRÜNDET 1874





Wir beraten Industrien, Architekten, Baugenossenschaften und Private  
 in allen kraft- und wärmetechnischen Fragen. Verlangen Sie den Besuch  
 unseres Ingenieurs, er kann Ihnen wertvolle Dienste leisten.

## ETA & ZÜRICH

Tel. 57.023 LÖWENSTR. 19

## EISENBETONBAU

### Industrieanlagen

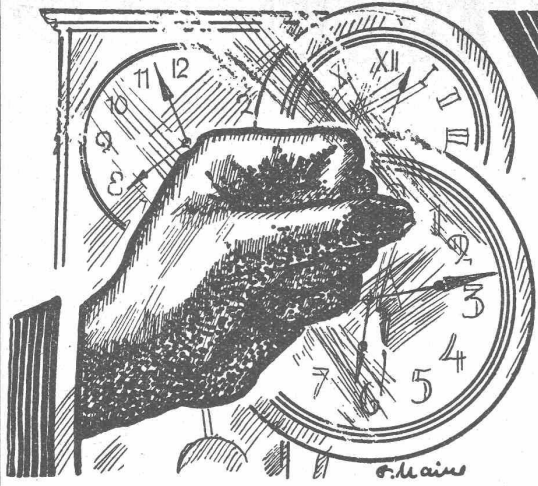
## P. ZIGERLI

Ingenieurbureau - ZÜRICH

Bahnhofstrasse 67

Telephon 52.984

Internationale Ausstellung Barcelona 1929  
 GOLDENE MEDAILLE



# Warum ärgern Sie sich

Über den ungleichen Gang Ihrer Einzeluhren?  
Eine FAVAG-Uhren-Anlage sorgt für Abhilfe.

**FAVAG**  
Fabrik elektrischer Apparate A.-G.  
**NEUENBURG**

Frühere Firmen: HIPP, gegr. 1860; PEYER, FAVARGER & Co.; FAVARGER & Co.

**EISEN-KONSTRUKTIONEN**  
Schaufenster-Anlagen-Schmiedeeiserne Fenster-Blech-Konstruktionen. Spez. Lift-Türen.

**JULES HÄDRICH**  
Werdgutgasse 13  
**ZÜRICH 4**

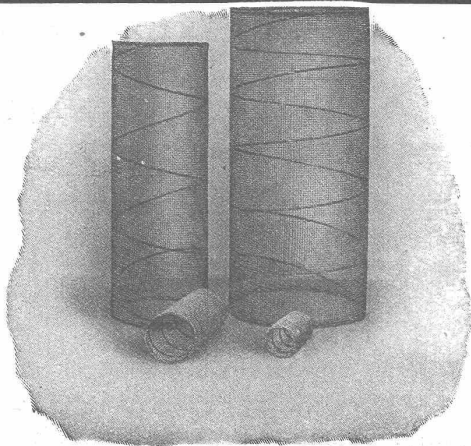
Der **Baufachmann weiss**  
*wie wichtig ein guter Putzträger ist. Unser vielverwendetes*

**Drahtziegel-Gewebe**  
ZIEGELRABITZ  
*ist ein Gewebe aus Draht dessen Knoten von aufgepressten und ziegelhart gebrannten Tonkörperchen umschlossen sind. — Es eignet sich für Verkleidungen aller Art und ist in verschiedenen Breiten in Rollen erhältlich.*

**SCHWEIZERISCHE DRAHTZIEGEL-FABRIKA-G LOTZWIL**  
BERN

*verlangen Sie Muster!*

ALLEINIGE FABRIKANTEN DES IDEAL-RABITZ



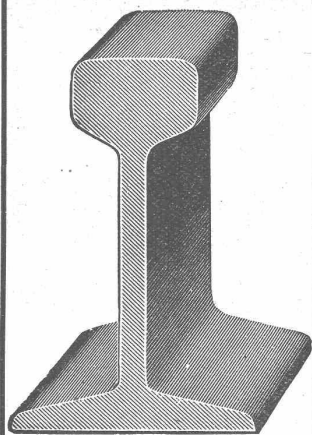
## Beton-Drahtkerne Wassergekühlte Speiseschränke „Alpha“ Panzerrolladen

**Alpha A.-G.**

Werkstätte für elektrische und mechanische Konstruktionen

**NIDAU** Tel. 46.92





# Rollbahnmateriale

jeder Art

wie Geleise, Weichen, Drehscheiben, Seitenkipwagen, Plattformwagen,  
Dampf- und Motor-Lokomotiven für jede Spurweite, Motor-Triebwagen

## in Kauf und Miete

Grosse Vorräte in Kleinmaterialien

Billigst durch:

**ROBERT AEBI & CIE., A.-G., ZÜRICH**

BAUMASCHINEN

BAUWERKZEUGE

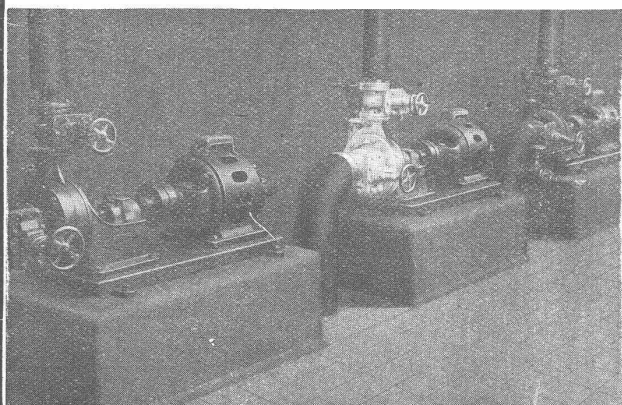
ROLLMATERIAL

# SOCIÉTÉ RATEAU

PARIS

## KREISELPUMPEN

für alle industriellen Betriebe



Solepumpe in einer Brauerei

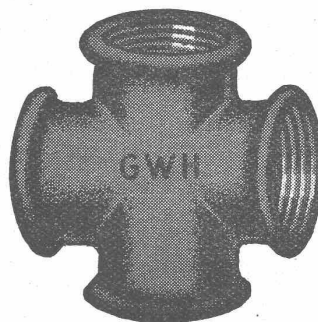
ALLEIN-VERTRETER für die SCHWEIZ

**A. BOKHANOWSKY, Dipl.-Ing. E. T. H.**

Tödistraße 60 **ZÜRICH** Tel.: 53.462

Für **Gas, Wasser, Heizung**  
empfehlen wir die bestbewährten

## Weichgussfittings



MARKE

# G-W-H

Jedes Stück ist auf Dichtigkeit geprüft

GENERALVERTRETUNG FÜR DIE SCHWEIZ:

## Dunkel & Co., Basel

Dreispietz

Telephon: B. 99.37

Lieferungen prompt ab Werklager in Basel

# Glasdächer

## Dachoberlichter

in kifflosen  $\oplus$  Systemen „Kully“

Glasdachwerke

## Simon Kully, Olten

Dipl.-Ingenieur E. T. H.

Aeltestes Spezialgeschäft  
Eigenes Ingenieurbureau

Gegründet 1854  
Telephon 56

# Behälterbau

Druckrohre, Tanks, Silos, Bunker,  
Kessel, Blecharbeiten, Gasbehälter  
etc.

Brücken-, Hoch- u. Industriebauten,  
Masten, Stauwehre, Krane, Fenster,  
Tore, Türen

## BUSS & BASEL

VORTEILHAFTESTE  
BEZUGSQUELLE FÜR

# Spannrosetten

*Solide & bequemste  
FENSTER,  
VERSCHLÜSSE*

*Kurze Lieferfrist  
genau passende  
Ausführung. Vergl.  
Sie Offerte von:*



**U. SCHÄRER'S SOHNE**  
BAUBESCHLÄGEFABRIK  
MÜNSINGEN (BERN)

**Travers  
Natur-Asphalt**

Gussasphaltarbeiten für  
Terrassen, Dächer, Fabrikbö-  
den, Korridore, Trottoirs, Funda-  
mentmauer-Abdeckungen, etc.

**Sicherste Isolierung gegen  
Feuchtigkeit und Wasser**

Konzessionäre für die Schweiz:  
**E. R. Zetter & Co**  
Soloihurn gegr. 1843

Anerkannt  
bester Asphalt  
über  
80 Jahre im Gebrauch.

## H. Huber, Weesen

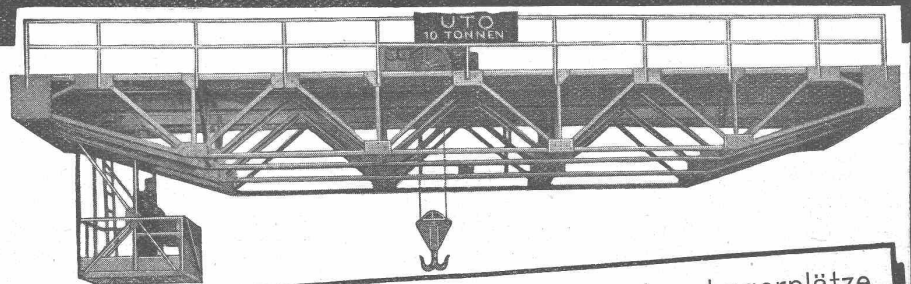
vormals Ingenieurbureau Schmid  
Telephon Nr. 13  
besorgt

Projekte, Bauleitungen und Gutachten über  
**Wasserversorgungsanlagen**  
**Kanalisationen, Strassenbauten**  
und allgemeinen Tiefbau



**Grösste Zaunfabrik**  
der Schweiz  
Gegründet 1897  
Imprägnierte Holzeinfriedigungen  
aller Systeme  
**J. MÜLLER & CO**  
Zaunfabrik Löhningen  
Bureau in Zürich  
Kornhausstr. 47. Tel. 45878

# Uto Aufzüge- & Kranfabrik A. G. Altstetten (Zürich)



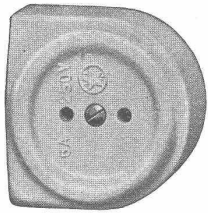
**KRANE** aller Systeme und Tragkräften für Werkstätten, Giessereien, Lagerplätze  
**VERLADEANLAGEN** mit Selbstgreifer modernster Konstruktion  
**TRANSPORTANLAGEN** - **ELEKTROZÜGE** - **ELEKTROKATZEN**  
**AUFZÜGE** für jeden Zweck, Spezialabteilung f. d. **WARTUNG** v. Aufzügen jeden Systems

# ADOLF FELLER HORGEN

FABRIK ELEKTRISCHER APPARATE

## Genormte Einheitsapparate

6 Ampère, 250 Volt



No. 8202 T

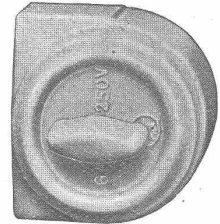
Türsockel-Schalter No. 8000/07  
(Kennbuchstaben T)

Türsockel-Steckdose No. 8202  
(Kennbuchstaben T)



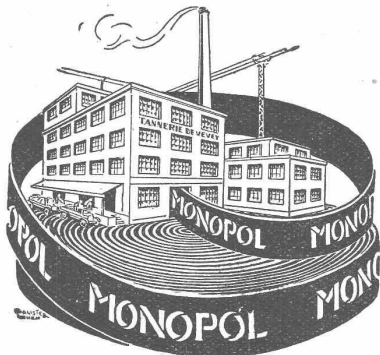
mit dem

Qualitätszeichen des S. E. V.



No. 8000/07 T

Verlangen  
Sie  
Preis-  
Offerten



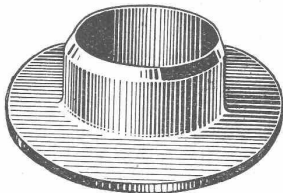
Technische  
Beratung  
kostenlos

## Leder-Treibriemen

Marke: „MONOPOL“ „IDEAL“  
„MAXIMA“ „LEMAN“

reine Eichenloh-Grubengerbung

grosse Zerreißfestigkeit - Geschmeidigkeit  
grösste Adhäsion und  
unbegrenzte Lebensdauer



### Leder-Manschetten

Dichtungen  
Technische Artikel  
jeder Art

## TANNERIE de VEVEY S.A.

Telephon No. 59

## BIKORMA SCHLUCKT



und diese Tätigkeit oder besser Fähigkeit bekommt ihr ausserordentlich. Schon heute, wenige Monate nach ihrer Entstehung, hat sich ihr Ruf in Baufachkreisen weithin verbreitet. Bei einer Isoliermatte von 3-facher Wirkung eigentlich nicht anders zu erwarten.

Auch zu Ihnen kommt BIKORMA, wenn Sie ein Isolierstoff interessiert, der als **Linoleum-Unterlage**, als schall- und wärmedichtende **Wand- und Deckenverkleidung** und **-Einlage** gleich vorteilhaft geeignet ist. Schreiben Sie nur darum an die Firma:

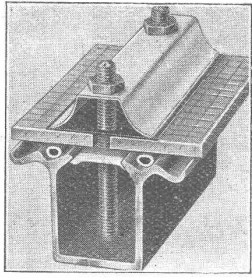
**Walther Frick-Glass, Altstetten-Zch.**  
SPEZIALHAUS FÜR BAU-ISOLIERUNGEN

Telephon: 55.064

GASERZEUGUNGSÖFEN - INDUSTRIEÖFEN  
FEUERUNGEN FÜR ALLE ZWECKE U. BRENNSTOFFE  
ABWÄRME-VERWERTUNGS-ANLAGEN  
HOCHKAMINE - DAMPFKESSEL-EINMAUERUNGEN

## OFENBAU & FEUERUNGS- TECHNIK A.G. ZÜRICH

BUREAU:  
GOTTF. KELLERSTR. 5  
TEL. 28332



Wema - Sprosse

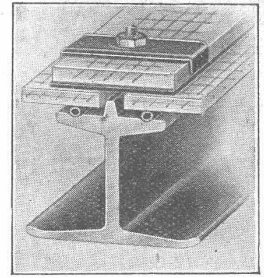
## Kittlose Glasdächer System 'Wema'

Dem jeweiligen Verwendungszweck angepasste, technisch vollendete Konstruktionen.

**Rostsicher** durch Feuer-Emaillierung oder porenfreie elektrolytische Verbleiung.

**Martin Keller & Co., Wallisellen**

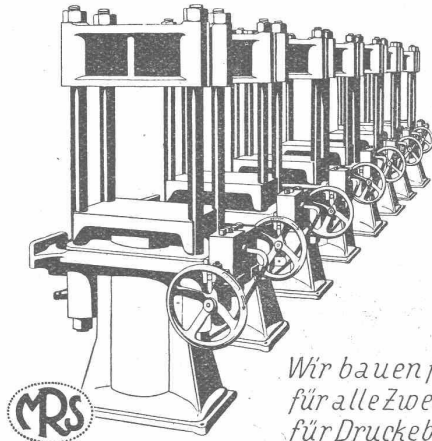
MAILAND - PARIS



Suprema-Sprosse

### HYDRAULISCHE PRESSEN

*für GEWERBE u. INDUSTRIE in verschiedenen Ausführungen*



*Wir bauen ferner für alle Zwecke u. für Drucke bis 600 Atm. und mehr*

HYDR. STEUERVENTILE  
HYDR. AKKUMULATOREN  
HYDR. PRESSPUMPEN

**AKTIENGESELLSCHAFT DER EISEN- UND STAHLWERKE VORMALS GEORG FISCHER**

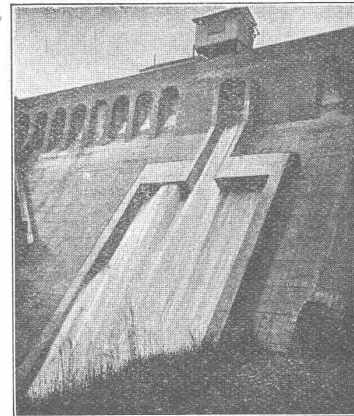
Werk:

**MASCHINENFABRIK RAUSCHENBACH**

Schaffhausen (Schweiz)

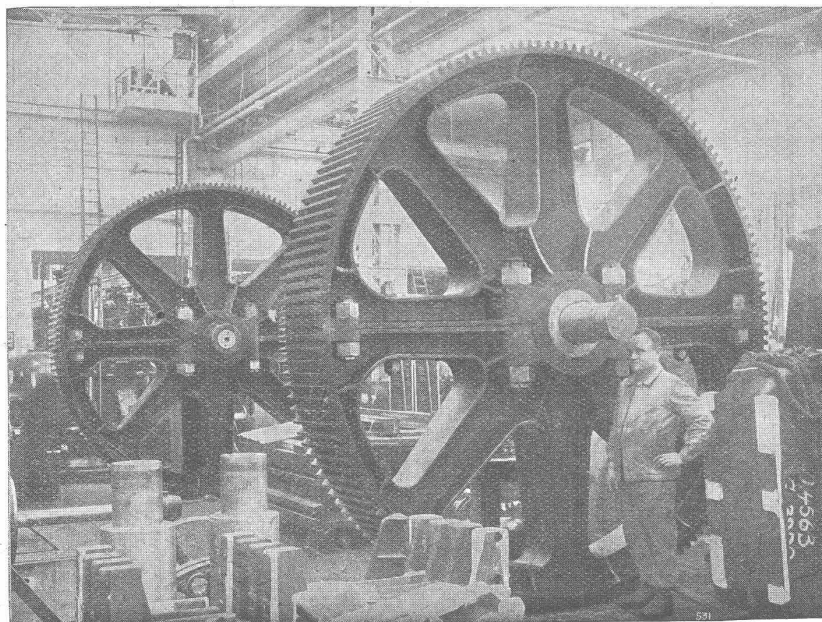
## HUBER & LUTZ INGENIEURBUREAU ZÜRICH

### Automatische Wehranlagen



Dachwehre, Überfallklappen  
Abflussregulierungen  
Kolksicherungen  
Saugüberfälle

20 jährige Erfahrungen · Beste Zeugnisse



## Maag-Zahnräder A.-G. Zürich

### Zahnräder für elektrische Fördermaschinen

Wechselgetriebe  
Komplette Reduktions- und  
Tourenenerhöhunggetriebe  
Zahnradpumpen

# Eisenbauten

aller Art für Brücken, Gebäude, Stauwehre, etc. / Maste, Krane, Réservoirs, Blechkonstruktionen, etc.

## Wartmann, Vallette & Cie., Brugg

# CRON- TIEFBAU

INGENIEUR S. I. A.

## BASEL BINNINGEN



**BRUNNENBAU**  
**WASSER-  
VERSORGUNG**  
**GRUNDWASSER-  
ABSENKUNG**  
**SONDIERUNG**

## Künstlicher Bims (Thermosit D. R. P.)

**Bestes Isoliermaterial, ideales Füllmaterial**

für Leichtbeton, leichte Massivdecken, Zwischenwände, Deckkörper und viele andere Verwendungszwecke (Spez. Gew. ca. 300 kg/m<sup>3</sup>)

Prospekte durch die Allein-Vertretung für die Schweiz:

**A. ZARN, Postfach Selnau 115, ZÜRICH.**

GESELLSCHAFT DER VON ROLL'SCHEN EISENWERKE



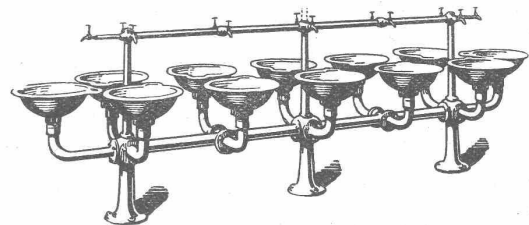
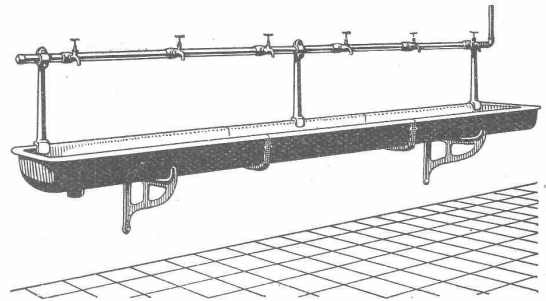
# CLUS



EISENWERK CLUS IN KLUS (KT. SOLOTHURN)

## SANITÄRE ARTIKEL

aus Gusseisen, porzellan-emailliert



**Waschbecken, Spülbecken, Ausgussbecken**  
**Waschtische, Wandbrunnen, Waschröge**  
**Reihenwaschanlagen, Konsolen, u. s. w.**

Katalog Nr. 213 auf Verlangen

## Reifler & Madliger

INGENIEURE  
vormals A. Henry

### Biel

Tiefbau-Unternehmung

## Tiefbau:

Fundationen, Wasserbau, Bahnbau und Industriegeleise, Betonarbeiten.

## Strassenbau:

Teermacadam, Teerungen und Bitumenbeläge  
mittels Oberflächenbehandlung, Tränk- und Mischverfahren.  
Asphaltarbeiten, Pflästerungen, Walzarbeiten.

Fahrbare Kompressoren und Steinbrecheranlagen.

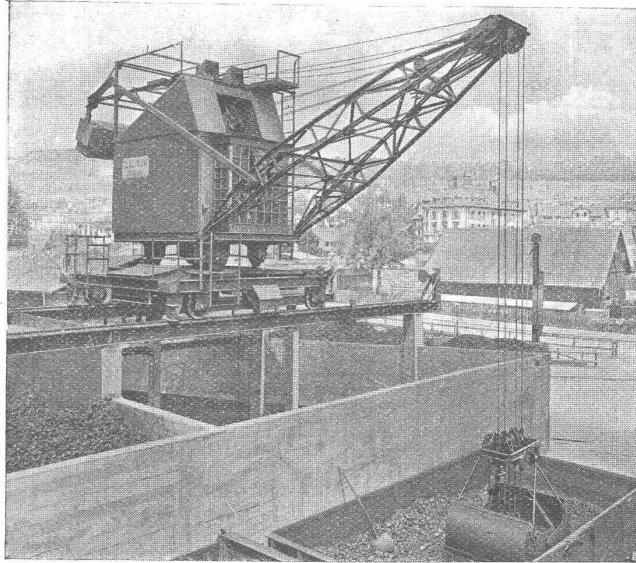


# MASCHINENFABRIK OERLIKON OERLIKON

**Motor-Laufwinden**

**Motor-Flaschenzüge**

**Hängebahnen**



**Verladebrücken**

**Spills**

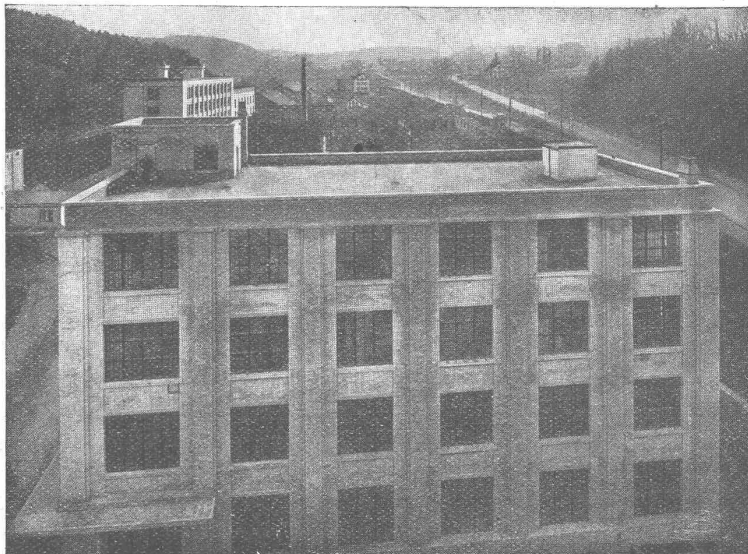
**Schneckengetriebe**

## Kran-Anlagen

Hebezeuge aller Art mit elektr. Antrieb

# Asphalt-Emulsion A.-G., Zürich

Unternehmung für Asphaltarbeiten



**Fabrik von Maggi's Nahrungsmitteln, Kempthal, Neubau Mühle**

Bauleitung: Architekten v. Tetmajer, Debrunner & Blankart, Zürich  
Unternehmung: Locher & Co., Bauunternehmung, Zürich.

Bedachung mit „MAMMUT“, 500 m<sup>2</sup>, ausgeführt durch die **Asphalt Emulsion A.-G.**

**FABRIK UND BUREAUX IN  
SCHLIEREN BEI ZÜRICH**  
(GÜTERSTRASSE)

Telephon: **SCHLIEREN 87**

Wasserdichte Asphaltbeläge, Isolieranstriche, Mörtelzusätze.

Fundamentisierungen gegen Feuchtigkeit und Grundwasser  
Terrassen und Dachbeläge  
Säurefeste Asphaltbeläge  
Brückenisierungen

**SPEZIALITÄT:**  
**„MAMMUT“-Beläge**