

Zeitschrift: Schweizerische Bauzeitung
Herausgeber: Verlags-AG der akademischen technischen Vereine
Band: 95/96 (1930)
Heft: 5

Werbung

Nutzungsbedingungen

Die ETH-Bibliothek ist die Anbieterin der digitalisierten Zeitschriften. Sie besitzt keine Urheberrechte an den Zeitschriften und ist nicht verantwortlich für deren Inhalte. Die Rechte liegen in der Regel bei den Herausgebern beziehungsweise den externen Rechteinhabern. [Siehe Rechtliche Hinweise.](#)

Conditions d'utilisation

L'ETH Library est le fournisseur des revues numérisées. Elle ne détient aucun droit d'auteur sur les revues et n'est pas responsable de leur contenu. En règle générale, les droits sont détenus par les éditeurs ou les détenteurs de droits externes. [Voir Informations légales.](#)

Terms of use

The ETH Library is the provider of the digitised journals. It does not own any copyrights to the journals and is not responsible for their content. The rights usually lie with the publishers or the external rights holders. [See Legal notice.](#)

Download PDF: 02.04.2025


ETH-Bibliothek Zürich, E-Periodica, <https://www.e-periodica.ch>

HAUSTELEPHONANLAGEN DER TELEPHONVERWALTUNG.

Gemeinsames Interesse — die beste Garantie. Die Telephonverwaltung ist nicht am Verkauf der Apparate interessiert, sondern — genau wie der Besteller — an der Leistung und am tadellosen Funktionieren der Einrichtung.

Von allen Lieferanten hat nur die Telephonverwaltung ein Interesse daran, Gesprächsverluste infolge Störungen zu vermeiden. Der regional organisierte Störungsdienst mit seinen tüchtigen, mit Motorfahrzeugen ausgerüsteten Monteurgruppen besorgt den Unterhalt rasch, zuverlässig und kostenlos. Er befasst sich hingegen nicht mit der Störungshebung in privaten Anlageteilen.

Zusammenarbeit. Die Telephonverwaltung fabriziert keine Apparate. Sie allein ist deshalb in der Lage, in jedem einzelnen Fall das besonders geeignete System unabhängig und nach rein technischen Gesichtspunkten auszuwählen. Massgebend sind ausschliesslich die Bedürfnisse des Betriebs, dessen Telephonanlage vielleicht jahrzehntelang täglich mit den Telephonzentralen der Verwaltung zusammenarbeiten muss! Ziehen Sie bei Ihren Projektberatungen stets Beamte der Telephonverwaltung bei. Verlangen Sie unsere Referenzen von Schweizer Unternehmen mit Weltruf, die vorgezogen haben, ihre Telephonanlagen durch die im öffentlichen Interesse arbeitende Telephonverwaltung liefern zu lassen.





DIE AMERIKANISCHEN WOLKENKRATZER

ruhen auf Fundamen-
-ten die zumeist mit

TOXEMENT

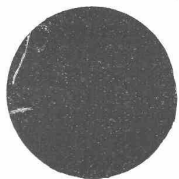
durch und durch abgedichtet
wurden. Wenn die berühmte-
sten, amerikanischen Ingeni-
eure dem Toxement Milliar-
denwerte anvertrauen, dann
dürfen Sie ruhig Toxement als
Dichtungsmittel verwenden!
Auskunft und Preise durch die

STANDARD

Lack- & Farbenwerke, Zürich-Altstetten

Generalvertreter für die Schweiz der Tox Bros

New York • Gegründet 1848



Gesellschaft der L. von Roll'schen Eisenwerke, Gerlafingen

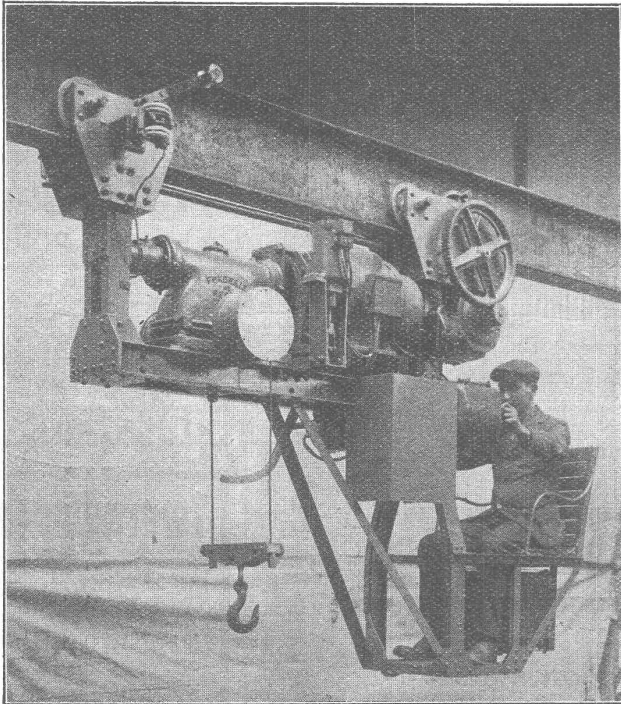
Gegründet 1823

Werk „Giesserei Bern“

Gegründet 1823

in Bern

Konstruktionswerkstätten,
Eisengiesserei



Unterflansch-Laufkatze mit Führersitz.

Hebezeuge

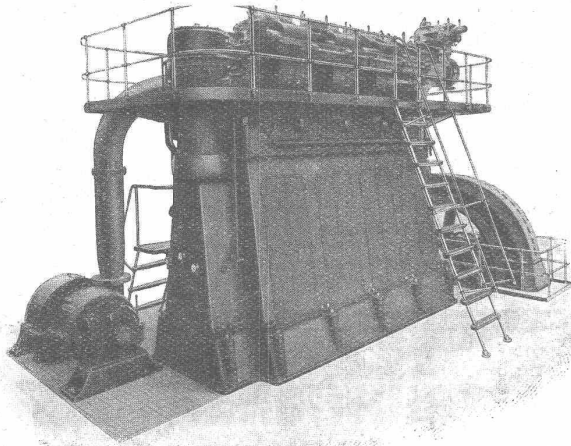
Eisenbahnmaterial
Schützenanlagen und
Wehreinrichtungen
Zahnradbahnmaterial
Standseilbahnen
Allgem. Maschinenbau



Telegramme: Giesserei Bern

Telephon: Bollwerk 50.66

„S. L. M.-WINTERTHUR“ DIESELMOTOREN



1150 PSe „S. L. M.-Winterthur“-Dieselmotor mit Büchi-Abgas-
turbinaufladung

für ortsfeste
Kraft-Anlagen, Schiffe und Lokomotiven,
mit luftloser und Luftspritzung
des Brennstoffes.

Besonders geeignet als Spitzen-
und Reservekraftmaschinen in
Elektrizitätswerken.

Einheiten von 15 bis 4500 PSe Leistung.

Geringe Anlagekosten.
Sofortige Betriebsbereitschaft.

Schweizerische
Lokomotiv- und Maschinenfabrik
WINTERTHUR

Expresszugverbindung Zermatt - St. Moritz. Zum Engadin-Express, dem Gotthard-Pullman-Express, dem Schweiz-Arlberg-Wien-Express, dem Oberland-Express, dem Simplon-Orient-Express und dem Simmental-Express soll im kommenden Sommer, mit Verkehrsdauer vom 1. Juli bis 10. September, ein weiterer Expresszug kommen. Es ist ein «Glacier-Express» der Visp-Zermatt- und der Furka-Oberalp-Bahn, eine vortreffliche dreiklassige Schnellzugsverbindung ohne Umsteigen zwischen Zermatt und St. Moritz. Um ihn zu ermöglichen, richtet die Visp-Zermattbahn, die im Jahre 1929 zum elektrischen Betrieb übergegangen ist und bis zum kommenden Sommer das Anschlussstück Visp-Brig an die Furka-Oberalp-Bahn fertig erstellt haben wird,

einen Schnellzugsdienst ein, der die 35 km lange Strecke Visp-Zermatt aufenthaltslos in anderthalb Stunden durchfahren wird. Es ist vorgesehen, den «Glacier-Express» in Zermatt um 7.35 h abgehen zu lassen, so dass er in Visp Schnellzugsanschluss nach Lausanne-Genf und Juralinie erhält; in Brig besteht Schnellzugsanschluss nach dem Simplon und Mailand, sowie ein direkter Anschluss nach dem Lötschberg, dem Oberland und Bern. Der «Glacier-Express» selbst fährt schnellzugsmässig über Gletsch-Andermatt nach Disentis weiter, wo ihn die Rhätische Bahn unter Wahrung seines Schnellzugscharakters abnimmt und vor 18 h nach St. Moritz bringt. In umgekehrter Richtung erfolgt die Abfahrt in St. Moritz um 8.15 h, und der Schnellzug, der von

ERWIN MAIER,

INGENIEUR-
BUREAU,

SCHAFFHAUSEN

Dipl. Ing. E.T.H., Mitglied S.I.A.

Vorstadt 18 - Telephon 16.56

Beratung, Projekte

Bauleitungen u. Gutachten

für: Hoch- und Tiefbauten aller Art

Bedeutende schweizerische Fabrik der Eisenwarenbranche

SUCHT

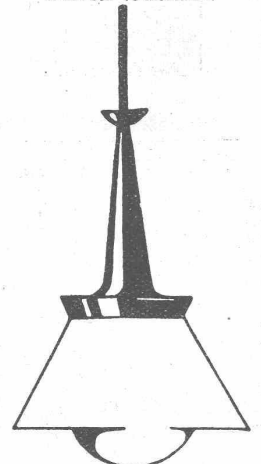
INGENIEUR

mit abgeschlossener Hochschulbildung, möglichst nicht über 45 Jahre alt, für leitende Stellung. Bewerber mit längerer In- und Auslandpraxis und mehrjähriger Erfahrung in der Leitung ausgedehnter Betriebe nach neuzeitlichen Methoden müssen befähigt sein, einer grossen Arbeiterzahl und zahlreichem technischen Personal mit Takt und Umsicht vorzustehen. Ausserdem wird schöpferische Tätigkeit auf organisatorischem Gebiet verlangt. Reflektanten schweizerischer Nationalität wollen ihre Angebote mit ausführlichem curriculum vitae, sowie Angaben über Zivilstand und Gehaltsansprüche unter Chiffre L. 20136 U. an **Publicitas, Zürich** einreichen.

PATENTE
ERW. H. KIRCHHOFER
WIRKT
ZÜRICH LOEWENSTR. 51

Twerdyleuchten

sind nicht die billigsten
aber die besten Zweckleuchten.
Stromsparend, hygienisch und licht-
technisch vollkommen.



**Dr. Twerdy-Lampen-
Gesellschaft
Basel**

Bruderholzstrasse 40
VERLANGEN SIE KATALOGE!

Gusseiserne Muffen- und Flanschenröhren

Schweizer
Normalen

sowie Formstücke

für
normalen
und höheren
Betriebsdruck

Lager
in Winterthur



Kägi & Co., Winterthur

Telephon Nr. 496

**VERZINKUNG
IM VOLLBAD**

32000 kg. erstklass. Hütten-
erzeugnisse sind das ganze Jahr
in flüssigem Zustande um Sie
prompt und vorteilhaft bedienen
zu können.

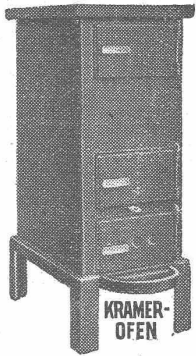
von EISENKONSTRUKTIONEN, GASROEHREN, FILTERROEHREN

Spezialität: **GUSSEISEN - VERZINKUNG**

VERWO A.-G. Abteilung **WOLFHAUSEN** (Zürich)

Geleiseanschluss

Telephon No. 46



Bodmer & Cie
 ZÜRICH, HOLBEINSTR. 22
 Zentralheizungen
 Oefen, Cheminées
 Elektr. Akkumulier-Oefen

**Fritz Brand
 Zollbrück i. E.**

Sägerei, Holzhandlung, Hobel-
 und Spaltwerk. Tel. Nr. 21.

SPEZIALITÄT: Klotz-,
 Kant- und Spaltbretter,
 (letzte von 5 mm an),
 Bauholz, Doppellatten,
 Dachlatten. Fertige Bo-
 denriemen und Krallen-
 täfer, Leisten.

Holzwohle



**Leder-Riemen
 Gummi-u. Balata-Riemen**



hochfeine liefert rasch
Plan drucke Dlandruckanst.
 Lumbühl St. Gallen

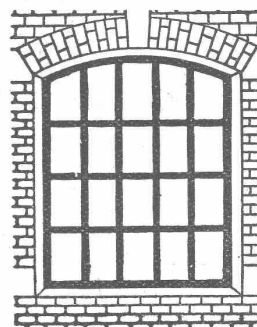


Keine Lichtanlage mehr

projektieren, ohne vorher beleuchtungstechni-
 sche Entwürfe unverbindlich ausarbeiten zu
 lassen durch das Lichttechnische Institut der
 Zeisswerke.

General-Vertretung für die Schweiz der Zeiss-Ikon A.-G.,
 Goerzwerk,

**HERM. JACOBSONN-JAGER,
 ZÜRICH 6.**



**Eiserne Fabrikfenster
 Eisenkonstruktionen
 Türen
 Eingangstore
 Gerüstträger**

J. THEILER, Eisenbau, WÄDENSWIL

Glletsch her um 17 h Brig erreicht, wird als solcher nach Visp-Zermatt fortgesetzt, mit Ankunft in Zermatt um 19 h. Auch diese Verbindung hat in Brig Schnellzugsanschluss vom Lötschberg her und in Visp Schnellzugsanschluss vom Genfersee her. — Für 1931 wird ein weiterer Ausbau des «Expresszugsverkehrs» stattfinden, indem auf der Route Montreux-Interlaken der Internationalen Schlafwagengesellschaft gehörende Pullmanwagen 1. und 2. Klasse in Dienst gestellt werden, die vom 1. Juli bis 10. September in einem Expresszugpaar verkehren sollen. Gleich dem «Glacier-Express» werden sie ein wirksames Propagandamittel für unsern Fremdenverkehr bilden.

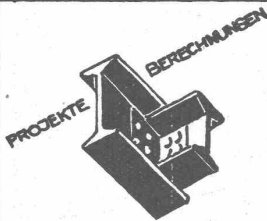
Die Wirtschaftslage in Deutschland bespricht «Der Bauingenieur» vom 24. Januar d. J. einleitend wie folgt: Als ein Symptom der wirtschaftlichen Depression ist die ausserordentliche

schnelle Rückbildung des Ultimobedarfs zu verzeichnen, was derartig schnell einen starken Rückgang der Tagesgeldsätze und auch des privaten Diskontsatzes brachte, dass die Reichsbank bereits am 14. Januar ds. Js. ihren Diskont um 1/2% herabsetzte. Als Begleiterscheinung auf dem Geldmarkt trat an der Börse nach einer monatlangen Abwärtsentwicklung erstmalig wieder eine recht spürbare Steigerung der Kurse ein. An der Börse beurteilt man scheinbar auch die Aussichten auf den Ausgang der Haager Konferenz durchaus optimistisch.

Der für den 2. Januar berechnete Grosshandelsindex lautet auf 133,7 gegen 139 im Vorjahre. Die reagiblen Warenpreise haben ihre Abwärtsentwicklung weiter fortgesetzt und stehen auf 112,9 gegenüber 131,2 im Vorjahre. Auf dem Gebiet der Produktion ist keine wesentliche Aenderung in der Entwicklung eingetreten.



Bedachungen
Aeusserer Wandverkleidungen
Innenbau
Installations- und Druckrohre
Autogaragen



**EISEN
KONSTRUKTION**
KITTLOSE
GLASBEDACHUNGEN
BAU- & KUNST-
SCHLOSSERARBEITEN
**GEBR. TUCHSCHMID
FRAUENFELD**



Besten Schutz-
Anstrich
auf Eisen,
Holz und
Eternit etc.

SUBOX A.-G.
Langstr. 187
Zürich 5.

Personen-, Waren-,
Akten-, Speise- **Aufzüge** erstklassiges
Schweizerfabrikat
Neuanlagen - Umbauten - Revisionen

Genève **Albert Wald** Zürich **Kaegi & Egli**
Rue Général Dufour 12 Schweizer. Gesellschaft für die Fabrikation,
Telefon Stand 47.03 den Verkauf, die Wartung und Instandhaltung
von Personen- u. Warenaufzügen Syst. Stigler Stauffacherplatz 3
Telefon Uto 16.90

Die bekannte Marke



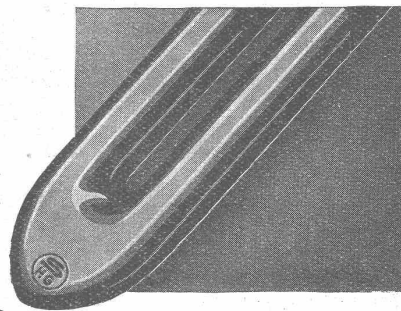
Grösste und älteste
Spezialfabrik des Kon-
tinents.

Tagesproduktion 15 000 Meter

**WIPPERMANN-
KETTEN**

Generalvertretung und Fabriklager:
Wilh. Plüss, Scherrstr. 7, Zürich 6

**SCHMIDT'SCHE
HEISSDAMPF G.M.B.H
KASSEL-WILHELMSHÖHE**



DIE **SHG** - MARKE DES
**SCHMIDT-
ÜBERHITZERS**

das Wahrzeichen des aus den Rohren selbst geschmiedeten Umkehrendes.

FÜR **SCHMIDT GROSSROHR-ÜBERHITZER**
LOKOMOTIVEN: SCHMIDT KLEINROHR-ÜBERHITZER

Vertreter für die Schweiz: Ing. Ed. Gams / Zürich 8



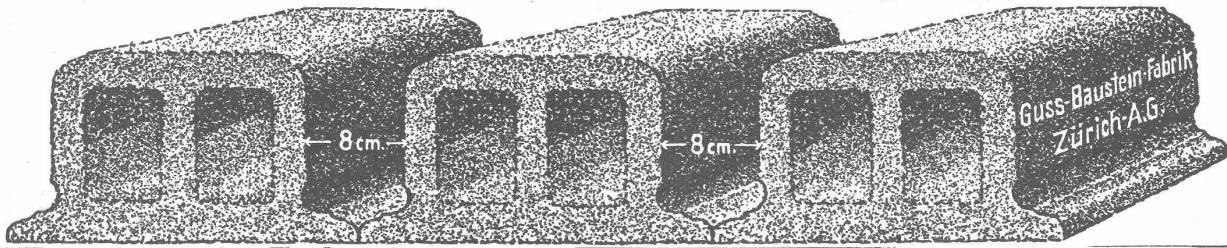
Bahnen für alle Zwecke.
Pendel- und Umlaufbetriebe,
provisor. u. permanente Anlagen.
Verlangen Sie unverz. Ber-
atung und Offerte.

L. & E. KÜPFER
STEFFISBURG-THUN

Technikum
Fribourg für Elektro-
technik, Architektur,
Mechanik, Graphik etc.
Freies Internat und
Externat, Eintritt: Ok-
tober u. April. Prospekt.
Gelegenheit zur Erlernung
der französischen Sprache



Deckensteine PHÖNIX (Eingetr. Marke)



Elektrizitätsgesellschaft des Departements Constantine (Algerien), sucht

tüchtige Elektromonteuere

für Installationsarbeiten in Privatwohnungen, von Kraftanlagen, Hochspannungsleitungen, Umformerstationen, usw., Umspulung von elektrischen Maschinen aller Art. Ferner:

Arbeiter

welche die elektrische Ausrüstung von Automobilen gründlich beherrschen. Die Einstellung erfolgt auf schriftlichem Wege von Bône aus. Reise- und Umzugsspesen werden nach Jahresfrist vergütet, wenn die Leistungen des Befriedigten in der Zwischenzeit befriedigt haben. Hohe Löhne. Offerten ohne seriöse Referenzen wertlos. Wegen genauen Angaben wende man sich unter Chiffre B. O. 2031 an **Rudolf Mosse, Basel 1.**

WETTBEWERB

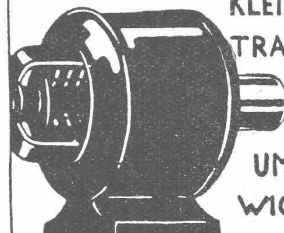
Der GEMEINDERAT BADEN eröffnet unter den in der Schweiz und im Ausland wohnenden Fachleuten schweizerischer Nationalität einen Wettbewerb zur Erlangung von Projekten für die

Beseitigung der Niveauübergänge der Durchgangsstrassen

auf dem Gebiete der Stadt Baden. — Die Wettbewerbsunterlagen können bei der Bauverwaltung Baden bezogen werden gegen Hinterlage von 25 Fr. Die Entwürfe sind bis 15. Mai 1930 einzureichen. BADEN, den 22. Januar 1930.

DER GEMEINDERAT BADEN.

EMIL SCHWOB BASEL STEINENTORSTR. 29



KLEIN-MOTOREN
TRANSFORMER
APPARATE
UM UND NEU-
WICKLUNGEN

ELEKTRO- MOTOREN

FABRIKATION-REPARATUREN

Stelle-Ausschreibung

Zufolge Todes des bisherigen Inhabers ist die Stelle des **STADT-BAUVERWALTERS** neu zu besetzen.

In Frage kommen Bewerber mit mindestens abgeschlossenem Technikerstudium im Tiefbau, den nötigen Kenntnissen und Fähigkeiten im Hochbau, sowie praktische Tätigkeit auf diesen beiden Gebieten.

Anmeldungen mit curriculum vitae, Gehaltsansprüchen und Ausweisen sind bis **11. Februar** schriftlich bei der unterzeichneten Behörde einzureichen. — Der Beitritt zu der aargauischen Pensionskasse ist obligatorisch.

Brugg, den 22. Januar 1930.

GEMEINDERAT BRUGG.

DRUCK- RUPFEN

hochlichtecht

Neueste Künstler-Dessins
Grösste Ausmusterung
Stauend billige Preise
Verlangen Sie bitte Muster

JAKOB KAUFMANN
ZÜRICH Scheuchzerstr. 65
Telephon: Hott. 19.95

Gesucht

MASCHINEN- INGENIEUR

Schweizer, mit guter Werkstätte- und Konstruktionspraxis Alter, ca. 30 Jahre, selbständiger Arbeiter. Sprachenkenntnisse erwünscht, beste Referenzen und Zeugnisse erforderlich. Bei guten Leistungen Lebensstellung. Eintritt nach Uebereinkunft. — Offerten unter Chiffre Z. G. 273 bef. **Rudolf Mosse, A.-G., Zürich.**

Bauführer

guter Zeichner, selbständig arbeitend und alle Arbeiten beherrschend für Wohnbauten nach Winterthur gesucht. — Offerten unter Chiffre Z. D. 270 bef. **Rudolf Mosse, A.-G., Zürich.**

Druckjachen

liefert prompt und billig
Sean P. H. G. Zürich

Kennen Sie

„Pierre Peinte“

Die neue **Hart-
Farbe?**

Sie enthält keine giftigen Substanzen, trocknet in 3 und erhärtet in 24 Std., ist zufolge ihrer Deckkraft und ihrem geringen spezifischen Gewicht vorteilhafter als alle andern Firnisse und Bleiweiss.

Verlangen Sie Vertreterbesuch durch die Fabrikanten:

**SKORY &
SANTINI,
LUGANO**

Bauunternehmung, sucht jüngeren, energischen und tüchtigen

TECHNIKER

mit Praxis in Projekt, Voranschlag, Ausführung und Abrechnung. Für leistungsfähigen, selbständigen Bau fachmann, der mit den ländlichen Verhältnissen vertraut ist, aussichtsreiche und dauernde Stellung. An meldungen mit den üblichen Angaben unter Chiffre O. 1361 Y. an Publicitas, Bern.

OCCASION

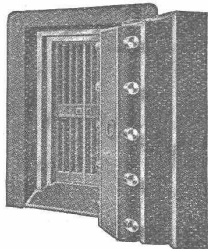
MOTEUR DIESEL-SULZER,

1906, 120 CV, 3 Cyl., 214 tours, accouplé à alter nateur-volant „OERLIKON“, 400 volts, 50 périodes

est à vendre.

Ayant servi de réserve ce moteur a très peu tourné et est en parfait état de marche. S'adresser à

ED. DUBIED & CIE., S. A. à NEUCHÂTEL.



UNION-KASSENFABRIK A.-G.

Spezialhaus für modernen Kassen- und Tresorbau

ZÜRICH
GESSNERALLEE 36

Patent Stahldrahtnetz „PERFEKT“

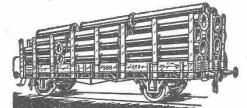
rationellste Betonarmierung für Hoch- und Tiefbau. — Prospekte, Prüfungsatteste. Für den Kanton Zürich: **A. Zarn, Stockerstr. 43, Zürich, Telefon Selnau 82.14.** Für die übrige Schweiz: **J. Louis Müller, Luzern, Telefon 422.**

Wir suchen für unsere hydro-maschinelle Abteilung einen

Maschineningenieur

Verlangt werden gute theoretische Kenntnisse und Erfahrung im allgemeinen Maschinen- und Wasser turbinenbau. Es kommen nur Bewerber in Frage, die seit längerer Zeit in der Praxis tätig und an selbständiges Arbeiten gewohnt sind. Anmeldungen mit Angabe des Lebenslaufes, Bildungsganges, bis herige Tätigkeit, Gehaltsansprüchen, Zeugnisabschrif ten und frühestem Eintrittstermin an

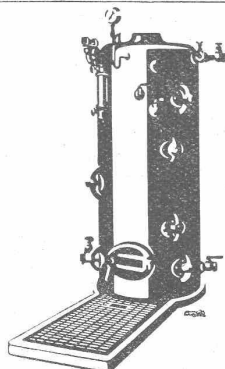
Kraftwerke Oberhasli A.-G. Innertkirchen.



Rohrleitungen & Apparate aus Eisenblech liefert vorteilhaft: **sch. Bertrams Basel 13**
Vogesenstr. 101 • Telephone: Safran Nr. 46. 90

Treib-Riemen

GOLDENE MEDAILLE an der Intern. Ausstellung in Barcelona
E. Weiss, Affoltern a. A. Telephone 49



Dampfkessel

in allen Grössen und Dimensionen
KESSELSCHMIEDE RICHTERSWIL

HOTEL Habis-Royal

Bahnhofplatz
ZÜRICH

Restaurant
Sitzungszimmer

Patente

in allen Ländern durch
Dipl. Ing. J. Spälti
Limmatquai 32, Zürich

REISE DURCH DIE U. S. A.

25. April—3. Juni 1930
(zwischen Ostern und Pfingsten)

zwecks Studium amerikanischer Organisation und angewandter Geschäftsmethoden in Mittel- und Gross betrieben, organisiert von der

Gesellschaft „Schweizerfreunde der U. S. A. und Schweiz. Vereinigung für rationelles Wirtschaften

in Verbindung mit:

The American Express Company Inc., Zürich

(Weitere Niederlassungen in der Schweiz: Luzern, Genf, Basel, Montreux, Interlaken, St. Moritz, Lugano)

Meerreisen mit der Cunard Line: S. S. „Aquitania“ 46,000 Tonnen

Generalvertreter für die Schweiz:
C. M. Detleyn, Luzern

Ausführliche Prospekte bereitwilligst durch sämtliche Passage-Agenturen in der Schweiz.

Gesucht

auf Architekturbureau am Bodensee, erfahrener

Bautechniker-Architekt.

Offerten unter Chiffre Z. Z. 152 befördert
Rudolf Mosse, A.-G., Zürich.

Gesucht tüchtiger, selbständiger

Techniker oder Zeichner

für **Eisenkonstruktionen**
GEILINGER & CO. EISENBAU-WERKSTÄTTEN WINTERTHUR.

Sehr tüchtiger **ZEICHNER-ARCHITEKT** wird in wichtiges Architekten-Bureau nach Sitten **gesucht.** Eintritt sofort. — Offerten an P. 291 S. Publicitas, Sitten.

BAU-INGENIEUR

mit siebenjähriger Bau praxis im Stollen- und Eisenbahnbau, zur Zeit im Ausland tätig, sucht Stelle im In- oder Aus land. — Offerten unter Chiffre Z. O. 147 beförd. **Rudolf Mosse, A.-G., Zürich.**

S. T. S.

Schweizer. Technische Stellenvermittlung
Service Technique Suisse de placement
Servizio Tecnico Svizzero di collocamento
Swiss Technical Service of employment

ZÜRICH, Tiefenhöfe 11 — Telephon: Selnau 5426 — Telegr.: INGENIEUR ZÜRICH
 Für Arbeitgeber kostenlos. Für Stellensuchende Einschreibgebühr 2 Fr. für 3 Monate.
 Bewerber wollen Anmeldebogen verlangen. *Auskunft* über offene Stellen und *Weiterleitung* von Offerten erfolgt *nur gegenüber Eingeschriebenen*.

Maschinen-Abteilung.

- 41 *Technicien* pour chauffage central, expérimenté et spécialisé dans l'installation du chauffage central à distance. Suisse rom.
 47 *Masch.-Techniker*, f. baumaschin. Installat.-Pläne, aushilfsw. Zürich.
 49 *Techniker* od. *Zeichner* f. elektr. Anlagen. Deutsche Schweiz.
 51 *Maschinen-Techniker* in Normalienbureau der Schweiz. Baldmögl.
 53 *Techniker* als *Reisender* bei Maschinenfabr., mech. Werkstätten, Velohandlungen und Landwirten der Ost- und Zentralschweiz.
 55 *Radiotechniker*, ev. jung. *Elektrotechniker* mit Radiokenntnissen eines Amateurs. Dauerstelle. Dringend. Höhenkurort d. Schweiz.
 57 *Heizungstechniker*, gesetzten Alters. Dauerstelle. Ostschweiz.
 59 jung. *Techniker* für Förderanlagen, gewandter Zeichner.
 61 Dipl. *Elektrotechniker* nach Basel.
 63 *Techniker* für sanitäre Anlagen, möglichst sofort. Zürich.
 65 *Ingénieur suisse*, connaissant les installations frigorifiques, de préférence automatiques. Maison du Midi de la France.
 67 *Chemiker*, der sich sow. in chemischer als auch in techn. Hinsicht über Tätigkeit auf d. Gebiete der Imprägnierung ausweisen kann, für Imprägnierungsanstalt. Deutsche Schweiz. Dauerstelle.

Bau-Abteilung.

- 24 *Bau-Ing.* od. *Techniker* mit mehrj. Prax. in Eisenbeton-Konstr., absolut sicherer Statiker. Ing.-Bureau Zürich.
 74 jung. *Hochbautechniker* f. Bur. u. Bau. Baugesch. Berner-Oberl.
 78 jung. *Wasser- und Tiefbautechniker* mit guten Berufskennntn., f. Ingenieurbureau. Zentralschweiz. Dauerstelle.
 80 *Ingénieur*, connaissant le béton armé et très au courant de la statique, pour bureau d'études de travaux hydro-électr. Paris.
 82 *Hochbautechniker*, m. gut. Erf. im Innenausbau. Arch.-Bur. Zürich.
 84 *Architekt*, ev. Hochbauzeichn. Arch.-Bur. innere Schweiz (Stadt).
 86 jung. *Ingenieur* od. *Tiefbautechniker*, f. Strassenbau und Bachverbauungen, auf Ing.-Bureau Zentralschweiz. Sofort.
 88 *Technicien-architecte*, très habile dessinateur, connaissant aussi devis et métrés. Bur. d'arch. à la montagne. Suisse romande.
 90 *Bauführer*, gut. Zeichner, f. Wohnbauten. Arch.-Bur. Kt. Zürich.
 92 *Hochbautechniker*, perfekt in Werkplänen und Vorausmass auf Architekturbureau in Zürich.
 94 *Eisenbeton-Ingenieur*, perf. Statiker, aushilfsw. (event. für Heimarbeit), für Ing.-Bureau in Zürich. Sofort.
 98 *Techniker*, für Eisenbetonbau u. Eisenkonstr. Ing.-B. Ostschweiz.
 100 jung., gewandter *Hochbautechniker*, auf Arch.-Bur. Zürich.
 102 *Techniker* als Assistent f. Ueberwachung v. Baustellen. Zürich.
 104 *Hochbautechniker* f. Bur.-Beschäftigung. Arch.-Bur. Kt. Zürich.
 106 jung. *Bautechniker*, bewand. in Werk- u. Detailplänen. 15. Febr.
 108 jung. *Tiefbautechn.* m. Bauplatzerf. f. Absteckungen, Aufnahmen u. Baukontr. b. interess. Hochdruckkanl. Ing.-Bur. Ostschw. 1. April.
 110 Selbst. *Bauführer* mit guter Praxis. Baldmögl. Arch.-Bur. Zürich.

Neues Buch für Siedlungs- und Kleinwohnungsbau „Die Wohnung für das Existenzminimum“

100 Grundrissabbildungen der Internat. Ausstellung Frankfurt a. M. Oktober 1929, herausgegeben v. Stadtbaurat May, Preis ca. 6.—. Bestellungen an **Architekturbuchhdlg.**

A. REICHERT, Frankfurt a. M., Steinweg 9
 Bezugsstelle aller neuen Architekturwerke und Zeitschriften.

„Die konstruktive Lösung des Flachdaches“

40 Seiten starke, reich illustrierte Broschüre wird den Herren Architekten, Ingenieuren, sowie Behörden, solange vorrätig, gratis abgegeben durch

Fa. W. Frick-Glass, Altstetten-Zh.
 Spezialfabrik für Bedachungs- und Isoliermaterial

STRANDBAD INTERLAKEN

Folgende Arbeiten werden hiermit zur öffentlichen Konkurrenz ausgeschrieben:

- Die Erdarbeiten für das Schwimmbassin und Tauchbecken;
- Die Grundwasserabsenkung für das Tauchbecken;
- Zufuhr von ca. 6000 m³ Auffüllmaterial.

Pläne und Bedingnishefte liegen von Samstag, den 1. Februar 1930 an im Bureau des beauftragten bauleitenden Architekten AD. MÜHLEMANN in INTERLAKEN zur Einsicht auf, woselbst auch die Preisangebotsformulare erhoben werden können.

Die Preisofferten sind bis spätestens Samstag, den 8. Februar 1930 an den obgenannten Architekten einzureichen.

Namens der Bauleitung
URFER & STÄHLI und **MÜHLEMANN**,
 Architekten:
AD. MÜHLEMANN, Architekt.

AKQUISITEUR

von grösserer Fabrik der Bau- und Bausolierbranche gesucht. Verlangt wird technische Bildung, Gewandtheit im Verkehr mit der Kundschaft, Erfahrungen und Selbständigkeit. — Offerten mit Bildungsgang, Gehaltsansprüchen und Referenzen unter Chiffre Z. A. 172 befördert

Rudolf Mosse, A.-G., Zürich.

ARCHITECTE

On cherche pour la Suisse romande architecte ou technicien très expérimenté et énergique, connaissant à fond les travaux de bureau: plans de construction et métré, et capable d'assumer la direction de chantiers en toute indépendance. Très sérieuses références exigées. — Adresser offres avec prétentions et certificats sous chiffres Z. E. 157 à

Rudolf Mosse, S. A., Zurich.

Stelle-Ausschreibung

Auf Grund der eidgenössischen Verordnung betreffend Grundbuchvermessung vom 15. Dezember 1910 und der bezüglichlichen kantonalen Ausführungsbestimmungen vom Jahre 1912, beabsichtigt die Gemeinde St. Moritz, die Stelle eines

Gemeinde-Grundbuchgeometers

mit fester Besoldung zu schaffen, welche Stelle zur freien Bewerbung ausgeschrieben wird.

Obliegenheiten: Nachführung des Vermessungswerkes und andere einschlägige Arbeiten.

Erfordernisse: Schweizerbürger mit Grundbuchgeometerpatent und mehrjähriger Praxis in ähnlicher Stellung; Sprachkenntnisse: Deutsch und Französisch, Kenntnis der italienischen Sprache erwünscht.

Dienstantritt: 1. April 1930, eventuell früher nach Uebereinkunft.

Besoldung: Fr. 7500.— bis Fr. 10,000.— p. a.

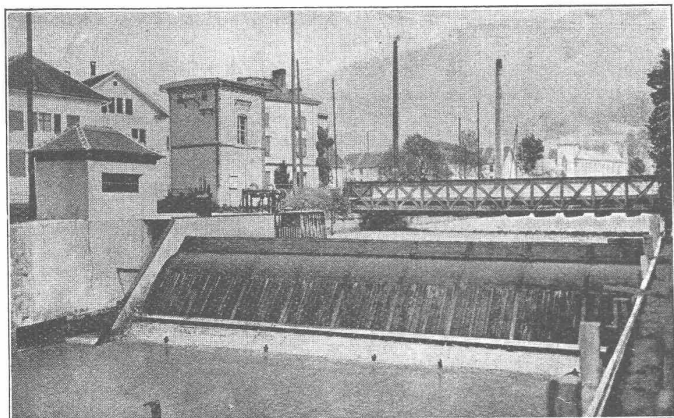
Anmeldungen mit Ausweisen über Befähigung, bisherige Tätigkeit und Gesundheit sind mit Bild und Angaben über das Alter bis zum 10. Februar 1930 an den Vorstand der Gemeinde St. Moritz einzureichen.

St. Moritz, den 25. Januar 1930.

DER GEMEINDEVORSTAND.

HUBER & LUTZ, INGENIEURBUREAU, ZÜRICH

Moderne Wehranlagen Stampfenbachstrasse 75



Hydraulisches Dachwehr

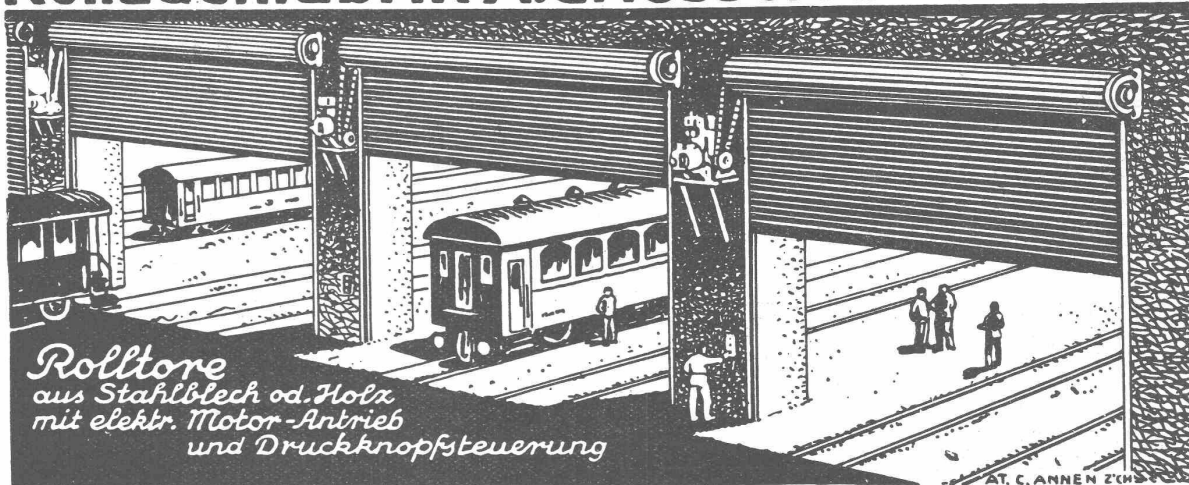
bestes Wehr für Eisabfuhr,
bewährt auch bei Geschiebeführung,
über 100 Wehre im Betrieb.

Automatische Überfallklappen
Abflussregulierungen
Rechen, Kolksicherungen

Saugüberfälle

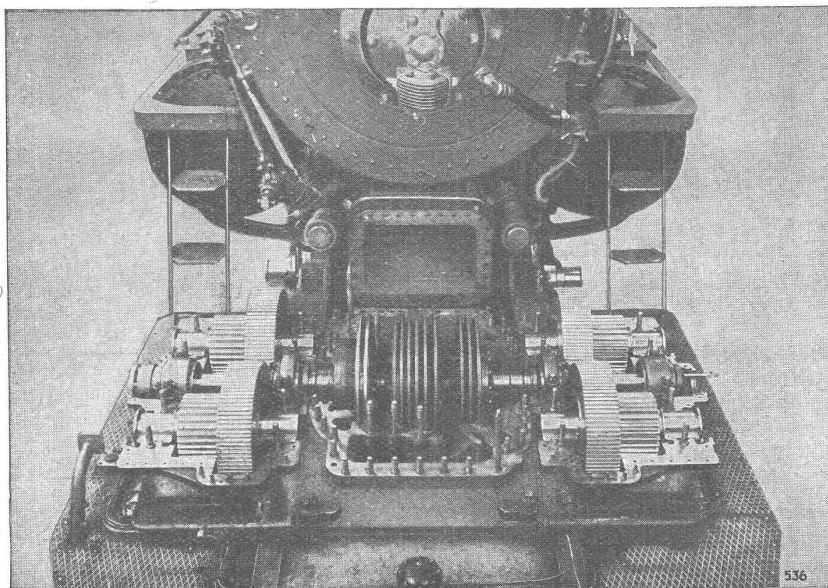
20 jährige Erfahrungen
Beste Zeugnisse

Rolladenfabrik A. Griesser A.-G. Aadorf



*Rolltore
aus Stahlblech od. Holz
mit elektr. Motor-Antrieb
und Druckknopfsteuerung*

Zweigniederlassung : **Zürich** Militärstrasse 108



Maag-Zahnräder A.-G. Zürich

Reduktions-Getriebe
für Turbolokomotive
„Maffei“

2000 PS, 7220/330 T. p. M.

Komplette Reduktions- und
Tourenhöhungsgetriebe
Zahnradpumpen
Zahnräder für alle Verwendungs-
zwecke