

**Zeitschrift:** Schweizerische Bauzeitung  
**Herausgeber:** Verlags-AG der akademischen technischen Vereine  
**Band:** 97/98 (1931)  
**Heft:** 10

## Werbung

### Nutzungsbedingungen

Die ETH-Bibliothek ist die Anbieterin der digitalisierten Zeitschriften. Sie besitzt keine Urheberrechte an den Zeitschriften und ist nicht verantwortlich für deren Inhalte. Die Rechte liegen in der Regel bei den Herausgebern beziehungsweise den externen Rechteinhabern. [Siehe Rechtliche Hinweise.](#)

### Conditions d'utilisation

L'ETH Library est le fournisseur des revues numérisées. Elle ne détient aucun droit d'auteur sur les revues et n'est pas responsable de leur contenu. En règle générale, les droits sont détenus par les éditeurs ou les détenteurs de droits externes. [Voir Informations légales.](#)

### Terms of use

The ETH Library is the provider of the digitised journals. It does not own any copyrights to the journals and is not responsible for their content. The rights usually lie with the publishers or the external rights holders. [See Legal notice.](#)

**Download PDF:** 15.03.2025

**ETH-Bibliothek Zürich, E-Periodica, <https://www.e-periodica.ch>**

# SCHWEIZERISCHE BAUZEITUNG

WOCHENSCHRIFT FÜR ARCHITEKTUR / INGENIEURWESEN / MASCHINENTECHNIK  
 REVUE POLYTECHNIQUE SUISSE

ORGAN DES SCHWEIZERISCHEN INGENIEUR- UND ARCHITEKTEN-VEREINS  
 UND DER GESELLSCHAFT EHEMAL. STUDIERENDER DER EIDG. TECHN. HOCHSCHULE  
 GEGRÜNDET 1883 VON ING. A. WALDNER / HERAUSGEGEBEN VON ING. C. JEGHER

Vereins-Mitglieder, beim Verlag: Schweiz 32 Fr.,  
 Ausland 40 Fr. jährl.; Nicht-Mitglieder: Schweiz  
 40 Fr., Ausland 50 Fr., bei der Post abonniert  
 40 Fr. Einzel-Nummern 1 Fr. zuzüglich Porto

VERLAG CARL JEGHER, ZÜRICH  
 Dianastrasse 5 / Postcheck VIII 6110  
 Telefon: 34.507 ■ In Kommission  
 bei Rascher & Cie., Zürich u. Leipzig

Inserate durch die Aktiengesellschaft der Unter-  
 nehmungen RUDOLF MOSSE, Zürich / Die  
 viergespaltene Colonelzeile 50 Cts., Titelseite  
 80 Cts., ausländ. Anzeigen 60 Cts., Titelseite 1 Fr.

PRC  
 PRA



## JALOUSIELADEN

mit Eckfriesverbindung  
 System Wilh. Baumann

### BESCHLÄGE

in bester Ausführung  
 fertig am Bau angeschlagen

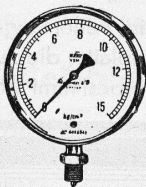
*Wilh. Baumann Rolladenfabrik Horgen*

## Kittlose Verglasungen

mit hydraulisch gepressten Bleibanden für Oberlichter und Shedbauten aller Art, auf Eisen-, Holz- und Betonkonstruktionen, mit Draht- und Rohglas, widerstandsfähig gegen säurehaltige Dämpfe, erstellt

**JAKOB SCHERRER, Bleicherweg 26, ZÜRICH 2**

Fabrikation von Bleiröhren und Bleiprofilen aller Art - Kataloge und Offerten kostenlos



## Manometer A.-G., Zürich, Armaturen-Fabrik

(vormals Schäffer & Budenberg, Filiale Seebach, ständige Fabrikation seit 1893)

Manometer, Thermometer, Dynamometer

mit und ohne Registrierung, für jeden Zweck, bewährteste Konstruktionen, genau und zuverlässig.  
 Dampfventile, Hähne aller Art, Wasserstände, Schutzgläser,  
 Pumpen, Injektoren, Elevatoren, Kondensstöpfe u. s. w.



**BERCHTOLD & CO.**  
**THALWIL**

TELEPHON 6



## HEIZUNG

WARMWASSER  
 LÜFTUNG

PROJEKTE U. BERATUNG KOSTENLOS  
 BESTE REFERENZEN

**W. STÄUBLI**  
 Ingenieur  
**ZÜRICH 3**

Zurlindenstrasse 115

Telephon: 56.633

## Industrie-Bauten

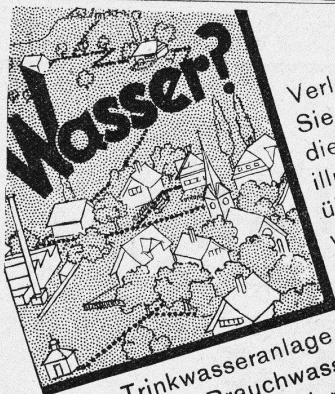
Projekte und Ausführung



# Gepresste Tore Eiserne Fenster

für Industrie-  
bauten, Lager-  
häuser, u. s. w.  
liefert als  
Spezialität

## BUSS <sup>AG</sup> BASEL



Verlangen Sie unverbindlich diesen Prospekt. Reich illustriert, wird er Sie über alles Wissenswerte im Wasserversorgungsbau aufklären.

Muß Ihre Trinkwasseranlage vergrößert werden? Entspricht Ihre Brauchwasserversorgung nicht mehr dem heutigen Bedarf? Dann telefonieren Sie Zürich 53.838. Projektierung und Ausführung von Grundwasserfassungen ist unser Spezialgebiet.

**A. G. Adolf Guggenbühl,**  
Ingenieur, Zürich  
**WASSER**

Selbstentlüftende Heberleitungen mit maximalem Wirkungsgrad, Quell- und Seewasserfassungen, Schnellfilter, Pumpwerke, Sondierbohrungen, Pumpversuche - Bahnhofstraße 90 Zürich - Telefon 53.838

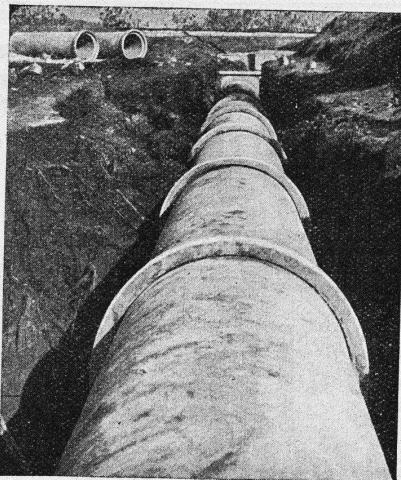
PRO  
PRA

# INSULITE

die Holzfaser-Isolier-Platte

Insulite ist gewebte Holzfaser: es ist vollkommen frei von fäulniserregenden Substanzen und greift kein Material an. Aus langen, zähen, wasserdichten Holzfasern, wird es zu Platten kräftigster Struktur verwebt. Diese Platten sind für jeden Verwendungszweck in rationeller Grösse zu haben.

Machen auch Sie sich bekannt mit dieser im Feuer langjähriger Praxis erprobten Isolier- und Bauplatte, die zu rationellem, wertschaffendem Bauen vorbestimmt ist.



# Vianini-Röhren

⊕ Patent (Armierter Betonröhren mit Muffen) Patent ⊕

für Druckleitungen, Bewässerungsanlagen,  
Kanalisationen, Dächer, Durchlässe etc.

Lieferanten:

Internationale Slegwartbalken-Gesellschaft  
Luzern

Desmeules Frères  
Fabrique de Produits en Ciment Granges-Marnand

Kostenlose Beratung und Offerten durch:

Dipl. Ing. K. GANZ, Ing.-Bureau für Tiefbau, MEILEN, Telefon 128

Alleinvertreter für die deutsche Schweiz.



# ROB. NAEGELI

DIPL.  
ING.

## ZÜRICH

WEINBERGSTRASSE 11  
TELEPHON 43.704

**INGENIEURBUREAU**  
FÜR EISENBETON IN  
HOCH- UND TIEFBAU

BRÜCKEN, INDUSTRIEBAUTEN,  
RESERVOIRS, FUNDATIONEN  
SILOS, HOHLSTEINDECKEN

STATISCHE BERECHNUNGEN • AUSFÜHRUNGSPLÄNE

## F. GAUGER & Co

### ZÜRICH

#### Eisenhochbau

Ständer, Unterzüge, Dachkonstruktionen.

#### Schaufensterkonstruktionen

in Eisen und Metallegierungen.

#### Sonnenstoren, Scherengitter

#### Rolladen aus Stahlblech

Verschiedene Systeme, Profile, Einzel- oder Gruppenantrieb von Hand oder elektrisch.

Ausbalancierung durch Federn oder Gegengewicht.

#### Hochschiebbare Klapptore

⊕ Patent 120463 und Auslandspatente für Autogaragen und Remisen.

#### Universal-Stahltüren

⊕ Patent 143926 und Auslandspatente für Wohn- und Geschäftshäuser, Fabriken.

#### Wellbleche

gerade, bombierte, diverse Profile. Wellblechbauten, Veloständer.

#### Eiserne Transportfässer

aus Schwarzblech oder verzinkt.

#### Archiv- und Bibliothekanlagen

#### „Erga“ Stahlmöbel

⊕ Patent und Auslandspatente für Registratur und Archive.

*Kostenvoranschläge, Prospekte, Referenzen*

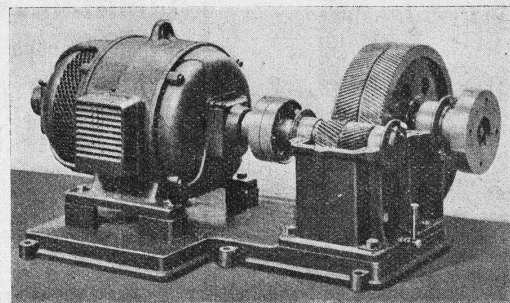


## Reduktionsgetriebe „CLUS“

Wirkungsgrad 97 bis 98 %.

Ruhiger Gang.

Oeldicht.



#### Schneckengetriebe

im Oel laufend.

#### Lenix-Getriebe

#### Transmissionsanlagen

für alle Industriezweige,  
in moderner Ausführung

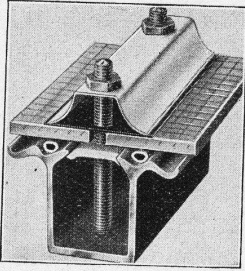
# UTO-AUFZÜGE

die schnellaufenden Personen- und Warenaufzüge mit automatischer Feineinstellung liefert Schutzmarke

**UTO Aufzug- u. Kranfabrik A.-G. Altstetten-Zürich**







Wema - Sprosse

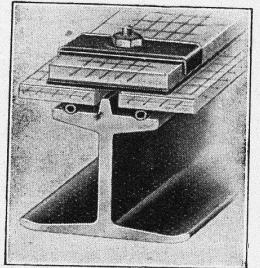
## Kittlose Glasdächer System 'Wema'

Dem jeweiligen Verwendungszweck angepasste, technisch vollendete Konstruktionen.

**Rostsicher** durch Feuer-Emaillierung oder porenfreie elektrolytische Verbleiung.

**Martin Keller & Co., Wallisellen**

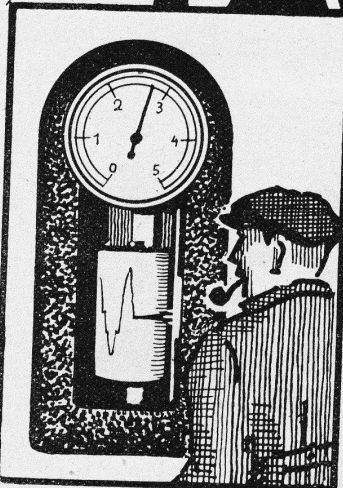
MAILAND - PARIS



Suprema-Sprosse



# FAVAG



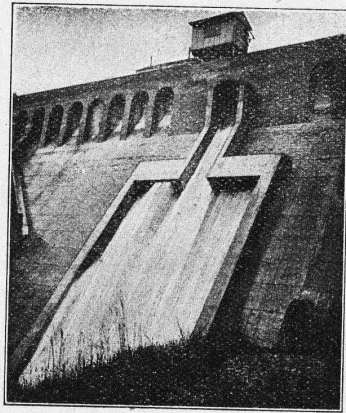
## LIMNIMETER

überwachen  
den INHALT der  
WASSERBEHÄLTER

**FAVAG**  
Fabrik elektrischer Apparate  
A.-G.  
**NEUENBURG**

## HUBER & LUTZ INGENIEURBUREAU ZÜRICH

### Automatische Wehranlagen



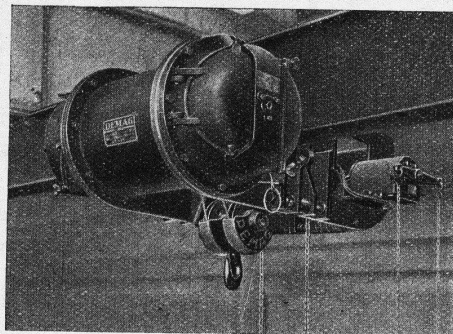
Dachwehre, Überfallklappen  
Abflussregulierungen  
Kolksicherungen  
Saugüberfälle

20 jährige Erfahrungen    Beste Zeugnisse

## Keim<sup>sche</sup> MINERALFARBEN

wetterfest und lichtecht, seit  
50 Jahren anerkannt bestes  
Material für farbige Fassaden.  
Man hüte sich vor Nüchahmungen

**CHR. SCHMIDT SÖHNE**  
Zürich 5 Hafnerstrasse 47



„Kurze Katze“, für Kurven bis 3 m Radius.

## DEMAG

### ELEKTROZÜGE

Spezialausführung „Kurze Katze“, grösste  
Ersparnis an Bauhöhe.

HEBEZEUGE VON WELTRUF

**ING. G. BÄUMLIN**  
**LUZERN**

TELEPHON Nr. 40

# FRITZ LANG & Co. ZÜRICH

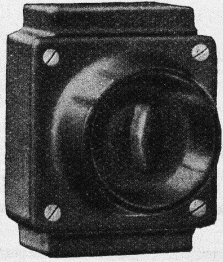
Freiestr. 196 - Tel.: 41.760/61

## Zentralheizungen



# ADOLF FELLER HORGEN

FABRIK ELEKTRISCHER APPARATE



No. 8100 G

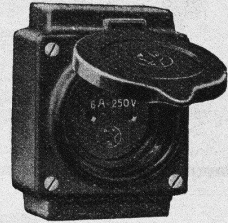
## Gekapselte Drehschalter u. Steckvorrichtungen

für trockene und nasse Räume

**Kräftiges Gussgehäuse**

wetterfest, emallackiert, gut abgedichtet

Illustrierter Sonderprospekt No. 75  
gratis und franko



No. 8202 G



## Der heimelige Kachelofen lebt wieder auf

denn die moderne Technik hat ihn derart verbessert, dass eine Wärmeausnutzung von 80 % und mehr erzielt wird. Also billigeres Heizen, gesündere Wärme. Schreiben Sie noch heute um die Broschüre:

„Warum just Kachelofen“.

Gratisversand durch die Auskunftstelle des Verbandes schweiz. Kachelofen-Fabrikanten, Oberrieden-Zürich.

**Klöckner-Mannstaedt-Türzargen**  
Spezialprofile für Wohnungsbau aus Walzstahl

Türschwelle aus Walzstahl (System Menges)

**Klöckner-Werke A.-G.**  
Mannstaedtwerke, Troisdorf bei Köln

**Cliche's** Armbruster & Söhne  
für Buchdruck Ob. Zäune Zürich  
Tel. Hott.: 63.65

# BLITZ - GERÜST

OHNE STANGEN

das Ideal aller Gerüste für Fassaden von Wohn- und Geschäftshäusern, Kirchen und für Innen-Räume, wie Kirchen- und Saaldecken, Treppenhäuser usw.

Mietweise Erstellung  
für Um- und Neubauten durch:

**GERÜSTGESELLSCHAFT A. G.**  
ZÜRICH 7  
Telephon 22.184

ALTSTETTEN  
Telephon 55.209

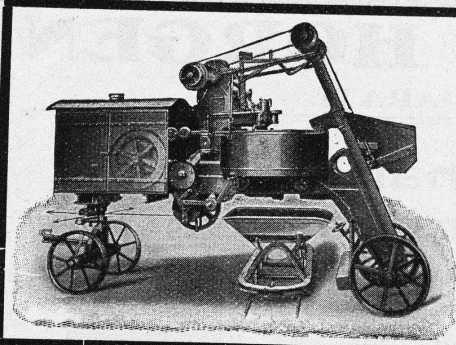


Sowie durch folgende Baugeschäfte:

Zürich: Fietz & Leuthold A.-G.  
Zürich: Fr. Erismann, Ing.  
Winterthur: J. Häring  
Andelfingen: E. Landolt-Frey  
Bern: Kurt Rieser  
Luzern: E. Berger  
Bubikon: A. Ostler  
Basel: Eug. Berli  
Glarus: Karl Schweizer-Stüssy

Hochdorf: Aug. Ferrari  
Genf: Ed. Cuénod S. A.  
Neuhausen: Ad. Osswald  
Herisau: H. Müller  
St. Gallen: Sigrist, Merz & Co.  
Olten: Otto Ehrensperger  
Solothurn: F. Valli  
Biel: Otto Wyss





# Mischen Sie?

Dann müssen Sie besser, rascher und billiger mischen durch Verwendung des **Gegenstrom-Schnellmischers 'Patent Eirich'** D. R. P. und Auslands-Patent.

**So urteilen Kunden über Eirich-Gegenstrom-Schnellmischer!**

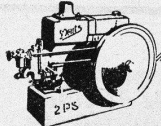
*Wir bezogen vor einigen Jahren von Ihnen einen Gegenstrom-Schnellmischer, mit welchem wir ausserordentlich zufrieden sind. Wir haben den Mischer zum Nass- und Trockenmischen von allen möglichen Materialien verwandt und können Ihnen mit ruhigem Gewissen das Zeugnis ausstellen, dass Ihr Mischer bestimmt der beste ist, den es bis heute auf dem Markte gibt.*

17. OKTOBER 1930.

**MASCHINENFABRIK GUSTAV EIRICH, G. m. b. H.,  
HARDHEIM 20 (Nordbaden).**

Zur Leipziger Messe, Kruppstrasse, Stand No. 77 (neben der Halle 21).

## DEUTZ Motoren



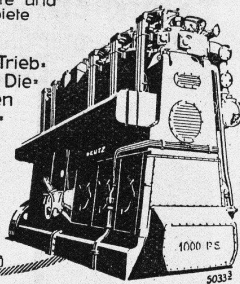
liegend und stehend  
ortfest und fahrbar  
für  
alle Brennstoffe und  
Anwendungsgebiete

ferner

Diesel-Lokomotiven · Motor-Trieb-  
wagen · Motor-Verschlebebock · Die-  
sel-Lokomobilen · Motor-Walzen  
Gaserzeugungsanlagen · Heizgas-  
Anlagen

Diesel-Schlepper  
insbesondere

**Kompressorlose  
Dieselmotoren**  
für Industrie, Gewerbe, Landwirt-  
schaft und Schifffahrt



Generalvertretung für die Schweiz:

**WÜRLER, MANN & CO.**  
Zürich-Albisrieden : Telefon: 34.109

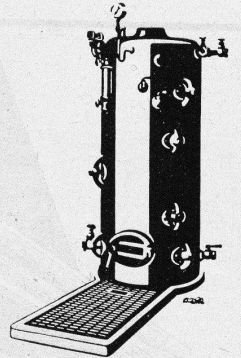
## Dampfkessel

in allen

Grössen

und

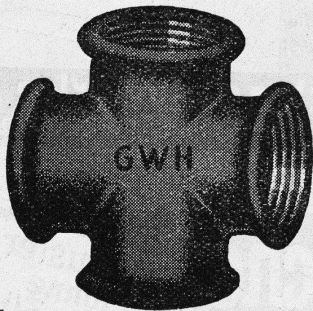
Dimensionen



**Kesselschmiede Richterswil**

Für **Gas, Wasser, Heizung**  
empfehlen wir die bestbewährten

## Weichgussfittings



MARKE

# G-W-H

**Jedes Stück ist auf Dichtigkeit geprüft**

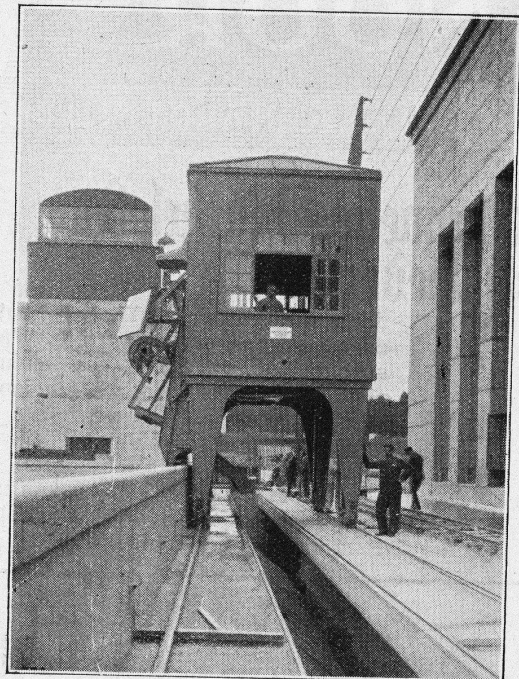
GENERALVERTRETUNG FÜR DIE SCHWEIZ:

**Dunkel & Co., Basel**

Dreispietz

Telephon: B. 99.37

Lieferungen prompt ab Werklager in Basel



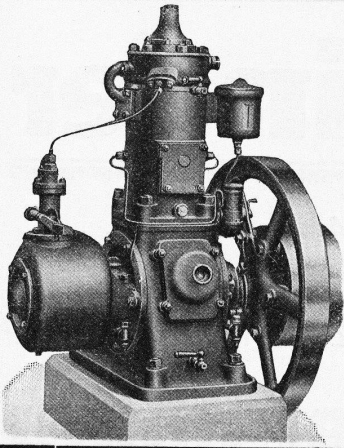
Das Grosskraftwerk Ryburg-Schwörstadt mit 4 Kaplan-turbinen à 250 m<sup>3</sup>/s mittlerem Wasserverbrauch erhält die wirtschaftlich vorteilhafteste Rechenreinigungsmaschine höchster Leistungsfähigkeit der

In- und Aus-landpatente **MASCHINENFABRIK** Gegründet 1850

**JONNERET FILS AINÉ, GENÈVE**

Beste Lösung aller vorkommenden Aufgaben für Rechenreinigung in Hoch- und Niederdruckwerken.  
Kostenlose Beratung und Ausarbeitung von Projekten.





## Rohölmotor „Uto“

*Bestes Schweizerfabrikat*

Nirgends haben Maschinen unter solch ungünstigen Bedingungen zu arbeiten wie im Baugewerbe. Dieselben sind Regen, Staub, vielfach auch unsachgemässer Behandlung ausgesetzt. Den höchsten Anforderungen entspricht der in langjährigem, angestrengtestem Betriebe erprobte und sich glänzend bewährte Rohölmotor „Uto“. Er

**schaftt eine gute Rendite**

und ist äusserst anspruchslos im Betriebe. Sie können ihn unbedenklich der Wartung Ihrer Leute anvertrauen. Grössen 5 bis 50 PS.

**ROBERT AEBI & CIE., A.-G., ZÜRICH**



Die genaue Berechnung, die besondere Beschauung der Flügelräder, die sorgfältige Konstruktion und Auswuchtung bewahren den

## Meidinger-Ventilatoren

den Ruf der Geräuschlosigkeit und Betriebssicherheit auch bei schwierigen Anlagen

**G. Meidinger & Cie., Basel**

Am Geschäftshaus  
Im Schaufenster  
In Innenräumen

überall die wirksame

## METALLBESCHRIFTUNG

modern  
vornehm  
unverwüstlich

Ausführliche Prospekte und Angebote durch

**J.G. KIENER & WITTLIN A.-G.**  
Baubeschläge

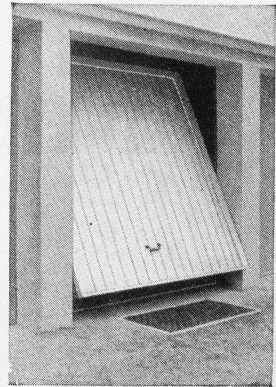
Schauplatzgasse 23 — **BERN** — Tel. Bollwerk 16.01

## Kissling-Tore

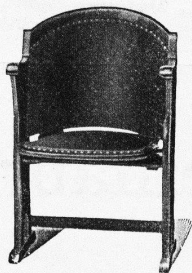
patentamtlich geschützt  
speziell für Garagen  
als Kipptor nach oben öffnend konstruiert

**Einfach und billig**  
spielend leichte Bedienung.  
Prompt lieferbar. Verlangen  
Sie umgehend äusserste Preise.  
Prospekte und Referenzen.

**Hans Kissling, Bern**  
Eisenbau A. G.



## A.-G. Möbelfabrik Horgen-Glarus



**Spezialfabrik**

für  
Bestuhlungen aller Art  
für Cafés, Restaurants,  
Speisesäle, Theater etc.

**in Horgen**

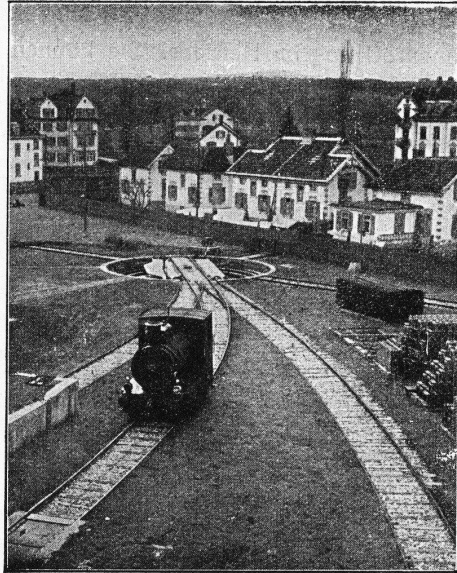
**Altbewährtes  
preiswürdiges  
Schweizerfabrikat**



# Walo Bertschinger

ZÜRICH, Stampfenbachstrasse 12/14

Geleise-  
Anlage  
im Chantier



der Firma  
Adolf Saurer  
A.-G.  
Arbon

Spezialfirma für:

## Geleisebau

Ständiges grosses **Lager** in  
Normalbahn- und Fabrikgeleisen,  
Weichen und Drehscheiben,  
Geleiseneubau, Unterhalt, Repara-  
turen.

Geleisebau-Werkstatt.

**Abnormale Geleise-Anlagen**

## „S. L. M.-WINTERTHUR“ DIESELLOKOMOTIVEN



200 PS Diesellokomotive „S. L. M.-Winterthur“  
für die Siamesischen Staatsbahnen

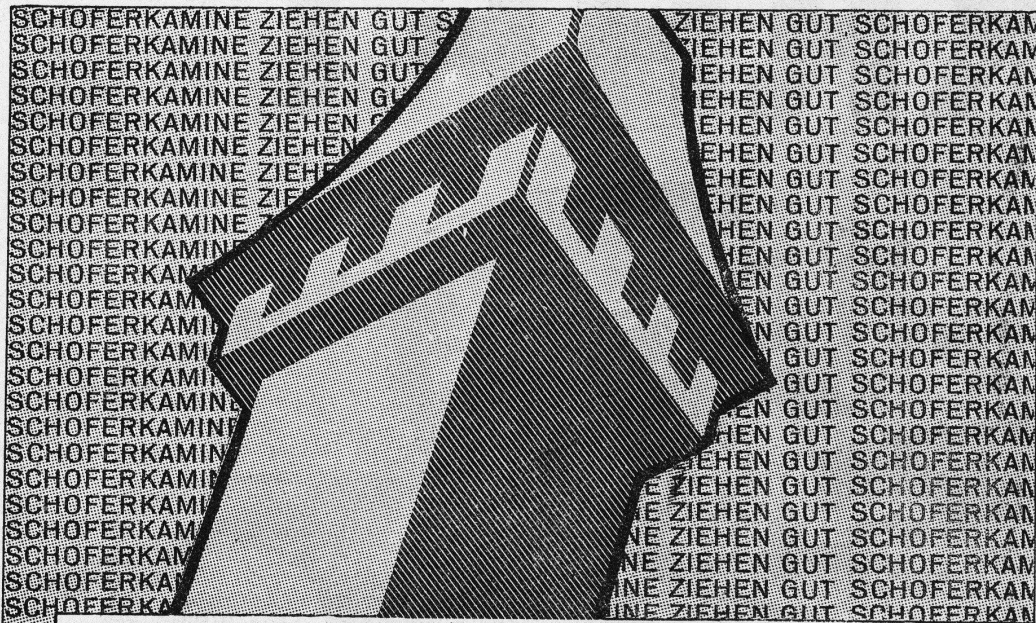
mit  
patentiertem Oelschaltgetriebe  
oder  
elektrischer Kraftübertragung  
arbeiten äusserst ökonomisch  
und betriebssicher

### BRENNSTOFFKOSTEN

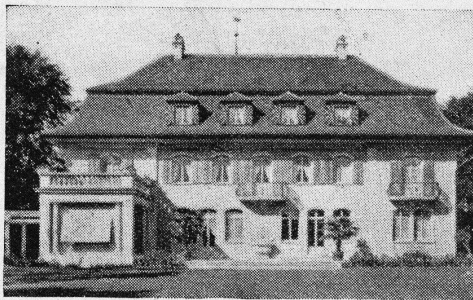
pro Tonnenkilometer  
nur 0,1–0,2 Cts. bei  
0–30 ‰ Steigung

Schweizerische  
Lokomotiv- und Maschinenfabrik  
WINTERTHUR





# Wo Schoferkamine, keine Sorgen!



VILLA WEGMANN  
ARCHITEKT: OTTO  
HONEGGER, ZÜRICH

Warum: weil der Rauchabzug bei jeder Witterung gut funktioniert, weil Russ- und Raucherückschläge ausgeschlossen sind, weil der Dampf aus Waschküche und Küche durch die Ventilationen entzogen wird und last not least, weil an Brennmaterial eingespart werden kann. Fachmännische Beratung erteilt kostenlos das

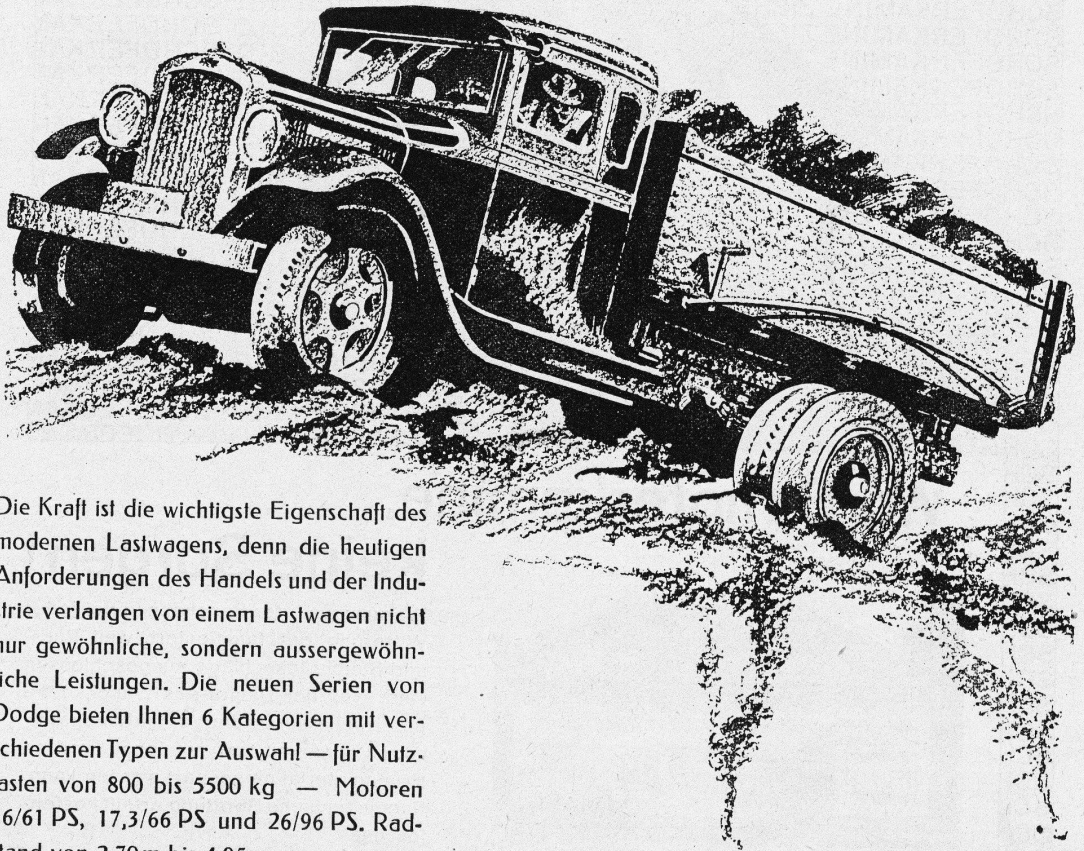
## KAMINWERK-ALLSCHWIL

*Über 200,000 Laufmeter Schoferkamine in den letzten 10 Jahren geliefert!*





# KRAFT



Die Kraft ist die wichtigste Eigenschaft des modernen Lastwagens, denn die heutigen Anforderungen des Handels und der Industrie verlangen von einem Lastwagen nicht nur gewöhnliche, sondern aussergewöhnliche Leistungen. Die neuen Serien von Dodge bieten Ihnen 6 Kategorien mit verschiedenen Typen zur Auswahl — für Nutzlasten von 800 bis 5500 kg — Motoren 16/61 PS, 17,3/66 PS und 26/96 PS. Radstand von 2,70 m bis 4,95 m.

Motoren und Chassis dieser neuen Serien weisen gegenüber den früheren vorzüglichen Typen wesentliche technische Verbesserungen auf, zum Beispiel: stärkere Chassis-Konstruktion — Doppelbereifung — doppeltwirkende Ausgleichfederung — grosse, hydraulische, selbstausgleichende Innenbackenbremsen, staub- und wasserdicht.

Die starke Konstruktion gewährleistet lange Lebensdauer. Sehr sparsam im Betrieb. Wir führen ein komplettes Ersatzteillager.

Preis der Chassis von Fr. 6500.- bis 25,800.- Karosserien nach Wunsch.

Salon Genf, Stand No. 105

## DODGE LASTWAGEN

Unverbindliche Vorführung durch

**S. A. FRAZAR A.-G., ZÜRICH**  
SEEHOFSTRASSE 16, TELEPHON 27.340

Alleinimporteure für die Schweiz und ihre Vertreter.

Dodge Brothers Lastwagen erfüllen 90% aller Transportanforderungen