

Zeitschrift: Schweizerische Bauzeitung
Herausgeber: Verlags-AG der akademischen technischen Vereine
Band: 97/98 (1931)
Heft: 1

Werbung

Nutzungsbedingungen

Die ETH-Bibliothek ist die Anbieterin der digitalisierten Zeitschriften. Sie besitzt keine Urheberrechte an den Zeitschriften und ist nicht verantwortlich für deren Inhalte. Die Rechte liegen in der Regel bei den Herausgebern beziehungsweise den externen Rechteinhabern. [Siehe Rechtliche Hinweise.](#)

Conditions d'utilisation

L'ETH Library est le fournisseur des revues numérisées. Elle ne détient aucun droit d'auteur sur les revues et n'est pas responsable de leur contenu. En règle générale, les droits sont détenus par les éditeurs ou les détenteurs de droits externes. [Voir Informations légales.](#)

Terms of use

The ETH Library is the provider of the digitised journals. It does not own any copyrights to the journals and is not responsible for their content. The rights usually lie with the publishers or the external rights holders. [See Legal notice.](#)

Download PDF: 14.03.2025

ETH-Bibliothek Zürich, E-Periodica, <https://www.e-periodica.ch>

SULZER

Heil- und Pflegeanstalt
Friedmatt in Basel,
Sulzer-Pumpen-
Fern-Heisswasserheizung

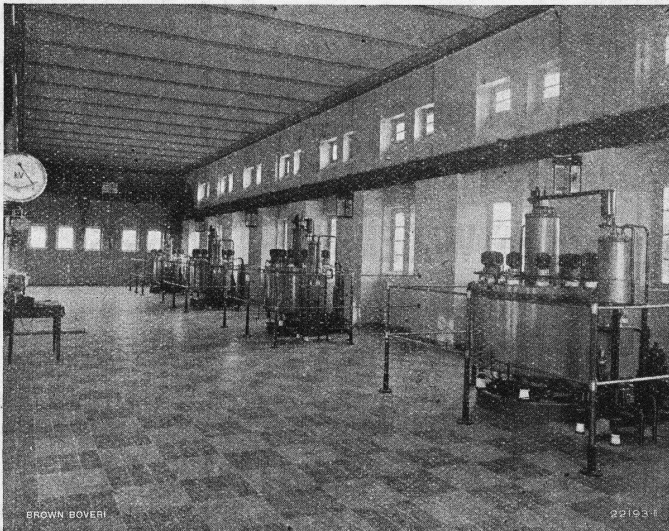


ausgeführt durch
A.-G. Stehle & Gutknecht,
Sulzer-Zentralheizungen,
Basel

HEIZUNGEN LÜFTUNGEN Warmwasserversorgungen

GEBRÜDER SULZER, Aktiengesellschaft, WINTERTHUR

B B C



BROWN BOVERI 221931
Gleichrichter-Unterstation Tegel der Deutschen Reichsbahn bestehend aus vier Gleichrichtergruppen zu je 800 kW bei 835 V Gleichstrom.

Gross- Gleichrichter

*zur Umformung von Wechselstrom in
Gleichstrom für die Speisung von
Licht-, Kraft- und Bahnnetzen*

*Zur Aufladung von Akkumulatoren und
zur Stromabgabe für elektrolytische
Zwecke*

Vollständig geräuschloser Betrieb

Bitte Druckschriften zu verlangen.

A.-G. BROWN, BOVERI & C^{IE} BADEN (SCHWEIZ)
Verkaufsbureaux: Baden, Basel, Bern, Lausanne

Die Verbesserung des Rhein-Rhone-Kanals. Der Rhein-Rhone-Kanal, der die Aufgabe hat, den Süden Frankreichs mit dem Seehafenkomplex von Marseille und den Industriegebieten von Lyon und St. Etienne in engere Verbindung zu bringen mit Strassburg, Lothringen und dem übrigen Mitteleuropa, war eigentlich nie in der Lage, dieser Aufgabe in einigermassen vollkommener Weise zu genügen, weil er zu gewissen Zeiten auf gewissen Teilstrecken, wie auf der Wasserscheide an der ehemaligen deutsch-französischen Grenze östlich von Belfort, eben zu wenig Wasser erhielt. Auf anderen Strecken war er zu wenig tief und konnte Schiffe mit höchstens 150 Tonnen Güterbelastung aufnehmen; die Verbesserung dieser alten Wasserstrasse war ein Gebot der Notwendigkeit, denn von einer wirtschaftlichen Benützung konnte nur die Rede sein, wenn mit Schiffen von 300 Tonnen gefahren werden kann. Um dies Ziel zu erreichen, muss der Kanal auf

der erwähnten Wasserscheide bei Valdieu westlich von Danne-marie auf 3 m vertieft werden. Ausserdem ist dort ein Reservewasserbecken zur Speisung des Kanals geplant, das 6 Mill. m³ halten soll. Um die etwas längeren Rhonekähne ohne Umlad von der Rhone in die Saône und weiter hinauf gelangen zu lassen, mussten eine ganze Anzahl von Schleusen verlängert und ein neuer Treidelweg zwischen Besançon und l'Isle-sur-le-Doubs angelegt werden. Die Kosten für diese Verbesserungen wurden 1924 schon auf 30 Mill. Fr. veranschlagt und die Regierung ersuchte die Handelskammern um Beiträge. Die Vertreter von 15 Handelskammern kamen in Mülhausen zusammen und bei diesem Anlasse ging die Handelskammer von Lyon mit gutem Beispiel voran, indem sie 1 Mill. Fr. Beteiligung gewährte. Mit finanzieller Hilfe der Handelskammern, der Departemente und der beteiligten Städte wurden die Verbesserungsarbeiten in Angriff ge-

Cement Gun Arbeiten

ZEMENT-INJEKTIONEN
durch die Spezialfirma



ING. MAX GREUTER & CIE.

Telephon 29.028 ZÜRICH Gemsenstrasse 2

Unterzeichneter bindet die

Bau-Zeitung

zu mässigen Preisen ein:

| | |
|--------------------------------------|----------|
| Ganzjahrband, Halbleinwand mit Titel | Fr. 6.50 |
| ohne Titel | Fr. 5.50 |
| Halbjahrbände mit Titel | Fr. 5.50 |
| ohne Titel | Fr. 4.— |

Im weitern empfiehlt er sich für gewöhnl. wie für bessere Buch-einbände bestens.

Buchbinderei ALFONS ESCHER,
USTER
Aatalstrasse 182.

Aufträge von 10 Fr. an für auswärtige Kundschaft, wird das Porto vergütet.

A. Schmid's Erben, Zürich

Asphalt - Geschäft Gegründet 1865 Telephon 32.108

Ausführung aller vorkommenden

Gussasphaltarbeiten

für Hoch- und Tiefbau

Ersteller der **Fundament-Isolierungen** gegen Grundwasser bei den Neubauten:

Bankgebäude Leu & Co., A.-G., Zürich im Jahre 1914
Schweiz. Nationalbank Zürich im Jahre 1920 : Eidgen.
Grossflugzeughalle Dübendorf im Jahre 1922 : Heizraum
der Zentralwerkstätte Seefeld der Zürcher Strassenbahn
im Jahre 1923 : Neubau Schweizer.Volksbank im Jahr 1923



ZENTRAL HEIZUNGEN

Ventilations-, Trocknungs- & Warmwasserbereitungsanlagen,

MOERI & CIE LUZERN



Linconol

das wirksame Isolier- & Abdichtungsmittel

**STAEHLI & SCHMUCKLI
ALTDORF
Tel. 2.66**



Eiserne Fabrikfenster
Eisenkonstruktionen
Türen
Eingangstore
Gerüstträger

J. THEILER, Eisenbau, WÄDENSWIL

Fritz Brand Zollbrück i. E.

Sägerei, Holzhandlung, Hobel- und Spaltwerk. Tel. Nr. 21.

SPEZIALITÄT: Klotz-, Kant- und Spaltbretter, (letztere von 5 mm an), Bauholz, Doppellatten, Dachlatten. Fertige Bodenriemen und Krallen-täfer, Leisten.

Holzwolle



HEBEZEUGE

Schraubenflaszenzüge, Laufkatzen, Fusswinden, Stockwinden, Bauwinden etc. für Hand- und elektrischen Antrieb

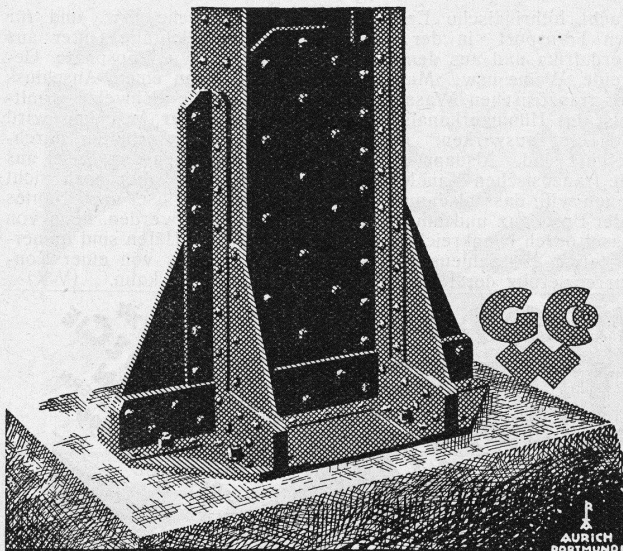
BAUMASCHINEN

Betonmischmaschinen von 100 bis 1000 l Trommelfüllung, Bauaufzüge, Turmdrehkrane, Strassenwalzen, Kompressoren, Steinbrecher, Sandwalzwerke, Elevatoren, Kabelbagger-Anlagen

Komplete Sand- und Kies-Aufbereitungsanlagen

KAUF Stets grosser Lagerverrat MIETE

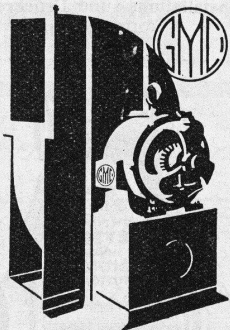
BRUN & CIE., Maschinenfabrik, NEBIKON



EISEN-KONSTRUKTIONEN

HOCHBAUTEN · MASTE · BLECHARBEITEN
PROJEKTE · STATISCHE BERECHNUNGEN

GEILINGER u. CO WINTERTHUR

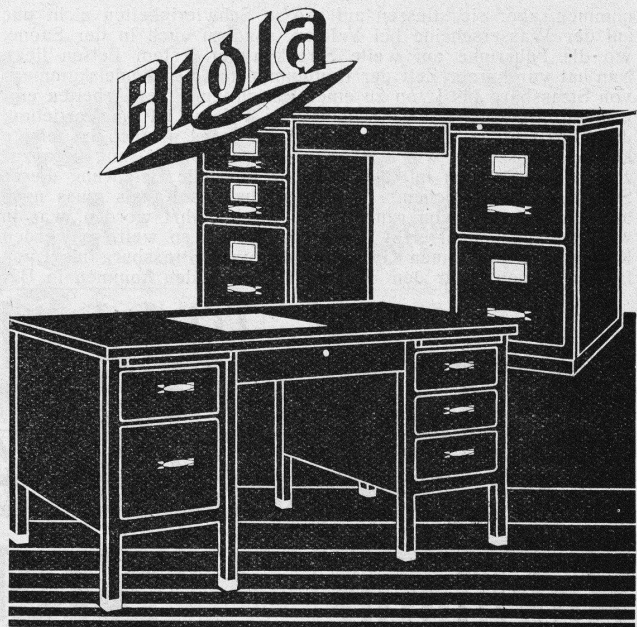


Die genaue Berechnung, die besondere Beschau felung der Flügelräder, die sorgfältige Konstruktion und Auswuch tung bewahren den

Meidinger-Ventilatoren

den Ruf der Geräuschlosig keit und Betriebssicherheit auch bei schwierigen Anlagen

G. Meidinger & Cie., Basel



„Bigla-Stahlpulte“ haben ein formschönes vollendetes und vornehmes Aussehen und vereintgen alle Vorteile der unverwüst lichen „Bigla“-Stahlmöbel-Für tadellose Ausführung wird jede Garantie übernommen

Bigler, Spichtig & Cie, A.-G. Biglen-Bern



Beton mit **CONTEX**

behandelt,
erhält schönstes
und dauerhaftestes
Gewand

CONTEX S. A. Genf

Case Rive 244
Tel. 41.680

nommen, aber sie stiessen auf grosse Schwierigkeiten nicht nur auf der Wasserscheide bei Valdieu, sondern auch in der Saône, wo die Fahrinne auf weite Strecken auf festem Felsen liegt. Nun hat vor kurzer Zeit der Bautenminister die Handelskammern von Strassburg bis Lyon zu einer Besichtigung der Arbeiten eingeladen. Auf der Wasserscheide von Valdieu ist die Vertiefung des Kanals auf 3 m durchgeführt, so dass es möglich ist, einige kleinere Flüsschen, wie z. B. St. Nicolas zur Speisung heranzuziehen, um Schiffen mit 300 Tonnen Güter die Befahrung dieser Strecke zu ermöglichen. Die Vertiefung des Kanals muss noch auf einer Strecke von rund 400 m durchgeführt werden, was in wenigen Wochen erreicht sein wird. Ist es so weit, so werden Kähne mit 300 Tonnen Güter beladen von Strassburg bis Lyon fahren können. Für den Transport nach Süden kommen in Be-

tracht lothringische Erze, Saarkohlen, Potasche usw. und für den Transport in der entgegengesetzten Richtung Güter aus Nordafrika und aus dem Süden Frankreichs, wie Phosphate, Getreide, Weine usw. Man hat vielfach auch von einem Anschluss des französischen Wasserstrassennetzes an die Schweiz vermittelt des Hünningerkanals gesprochen, aber dieser Anschluss wird sich erst auswirken, wenn die Verbesserungsarbeiten durchgeführt sind. Alsdann werden die Kanalpenischen von Basel aus die französischen Kanäle erreichen können, was aber noch nicht sagen will, dass alsdann Schifftransporte von Basel nach Nantes oder Bordeaux und umgekehrt zur Gewohnheit werden, denn von Basel durch Frankreich bis zu den atlantischen Häfen sind immerhin etwa 250 Schleusen zu überwinden, so dass von einer Konkurrenzierung der Rheinlinie nicht die Rede sein kann. (V-K)



CENTRALHEIZUNGEN

Sanitäre Anlagen

Tank-Anlagen "Autoreve"

TEL-87

Zentral-
heizungs-fabrik
LEHMANN & CIE
ZO FINGEN
ST. GALLEN - BERN - LUZERN
gegr. 1899

Makulatur

-Papier

liefern ab Lager

A.-G.

Jucker-Wegmann

Zürich - Tel.: 34.674



Bodmer & Cie

ZÜRICH, HOLBEINSTR. 22

Zentralheizungen

Oefen, Cheminées

Elektr. Akkumulier-Oefen

sche

Keim

MINERALFARBEN

wetterfest und lichtecht, seit 50 Jahren anerkannt bestes Material für farbige Fassaden. Man hüte sich vor Nachahmungen

CHR. SCHMIDT SÖHNE

Zürich 5 Hafnerstrasse 47

Stellen- Ausschreibung.

Bei den **Licht- und Wasserwerken Thun** (Gas-, Wasser- und Elektrizitätswerk) ist die Stelle eines

technischen Adjunkten

frei geworden und neu zu besetzen.

Bevorzugt wird Ingenieur oder Techniker mit praktischen Erfahrungen und Kenntnissen im Bau und Betrieb von Rohrnetzen und Gas- und Wasserhausinstallationen. Praxis im Gaswerkbetrieb erwünscht. Antritt auf 1. April 1931.

Anstellung erfolgt auf Grund der gegenwärtig in Revision befindlichen städtischen Besoldungsordnung, und ist die Stelle vorläufig in Gehaltsklasse IV eingereiht.

Handschriftliche Anmeldung mit Ausweis über theoretische und praktische Vorbildung und bisherige Tätigkeit bis spätestens **15. Januar 1931** zu richten an die **Direktion der Licht- und Wasserwerke Thun**. Persönliche Vorstellung nur auf besondere Aufforderung erwünscht.

Gesucht

INGENIEUR od. TECHNIKER

(Fabrikationschef)

Erfordernisse: Schweizerbürger; abgeschlossene technische Bildung, mehrjährige Werkstatt- und Bureau Praxis; gründliche Kenntnisse der modernen Fabrikationsmethoden; deutsch und französisch; Offizier der schweizerischen Armee bevorzugt.

Anmeldungen mit Leberlauf, Zeugnisabschriften, Photo, Referenzen, Gehaltsansprüchen und Angabe des frühesten Eintritt-Termines sind zu richten bis **15. Januar 1931** an die Direktion der eidg. Munitionsfabrik Thun.

Betonbalkenfabrik Oberrieden

Bureau Zürich: **Hofwiesenstrasse 37**, Telefon 22.779
Fabrik in Oberrieden, Tel. Horgen 185, Luzern Tel. 3434



Steg-Hohlkörper-Decke

ohne Einschalung, System Ottiker + Patent 116302, D. R. P. Gut isolierende, schallsichere Deckenkonstruktion. Schnelles einfaches Verlegen.



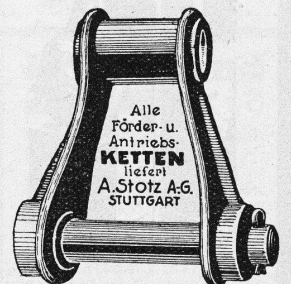
Bedachungen

Aussere Wandverkleidungen

Innenbau

Installations- und Druckrohre

Autogaragen



Generalvertretung für die Schweiz:
AMSLER & Co., FEUERTHALEN

Treib- Riemen

GOLDENE MEDAILLE an der Intern. Ausstellung in Barcelona

E. Weiss, Affoltern a/M

Telephon 49

Patente

In allen Ländern durch

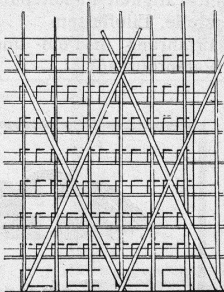
Dipl. Ing. J. Spälti

Limmatquai 32, Zürich


TERNER u. CHOPARD
EISEN-BETON-BAU
IM HOCH- u. TIEFBAU
 GEGRÜNDET 1909
 DIPL.-ING. ETH. ZÜRICH 1



Kachel-Oefen
 in jeder Ausführung
Ofenfabrik Kohler A.G.
 Mett bei Biel



S. Luchsinger
 DIPL. BAU-INGENIEUR
 Baugeschäft Zürich 6



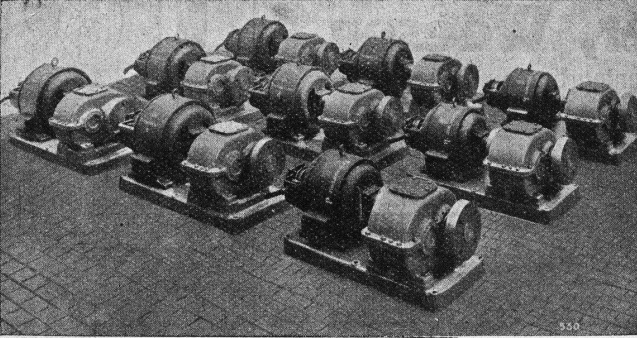
Reparaturen jeder Art

Schweiz. Sprengstoff A.-G. Cheddite u. Dynamit

Bureau: Liestal
 Fabriken: Isleten (Kanton Uri) und Liestal

Teil. 1.82. Telegr. Cheddite Liestal

Gelatine Telsit stärkster Sicherheitssprengstoff
 Cheddite u. Gelatine Cheddite geeignetste Sicherheitssprengstoffe für Steinbrüche
 Dynamite u. Sprenggelatine sowie
 prima kupferne Sprengkapseln
 Zündschnüre u. Kapselzangen

Maag-Zahnräder A.-G. Zürich

Serie
Doppelübersetzungs-Reduktionsgetriebe
 25 PS, 950/53 T/min

Tourenerhöhungsgetriebe
 Zahnradpumpen
 Zahnräder für alle Verwendungszwecke

S. T. S.

Schweizer. Technische Stellenvermittlung
Service Technique Suisse de placement
Servizio Tecnico Svizzero di collocamento
Swiss Technical Service of employment

ZÜRICH, Tiefenhöfe 11 — Telefon: Selnau 5426 — Telegr.: INGENIEUR ZÜRICH
 Für Arbeitgeber kostenlos. Für Stellensuchende Einschreibgebühr 2 Fr. für 3 Monate.
 Bewerber wollen Anmeldebogen verlangen. Auskunft über offene Stellen und Weiterleitung von Offerten erfolgt nur gegenüber Eingeschriebenen.

Maschinen-Abteilung.

- 721 Ingenieur (Schweizer), als Propaganda-Chef und Leiter der literarischen Bureaux. Deutsch, Französisch, Englisch. Schweiz.
- 881 Jüng. Maschinen-Ingenieur mit Praxis in Oelfeuerungen. Zürich.
- 913 Ingenieur oder Techniker, erfahren in Konstruktion, Devisierung und Werkstattleitung. Praxis im Baumaschinenfach erforderlich. Baldmöglichst. Schweiz.
- 915 Heizungs-Ing. od. Techniker f. Zentralheizungen. Zentralschweiz.
- 917 Elektro-Techniker, erfahren in Montage von Fließbandanlagen für Schuhfabrik. Deutsche Schweiz.
- 919 Ingenieur mit spezieller Hochschulbildung in Hydro- u. Aerodynamik und sonstigen strömungstechnischen Problemen vertraut. Maschinenfabrik Kt. Zürich.
- 921 Maschinen-Ingenieur oder Techniker, mit Tätigkeit in leitender Stellung in Nähmaschinenfabrik. Dauerstelle. Eilofferten.
- 925 Jüng. Elektro-Techniker-Zeichner, mit Erfahrung in Fein- und Kleinmechanik. Eintritt sofort. Zürich (Patentbureau).

- 927 Ingenieur-Konstrukteur, mit Praxis in Statik und Bau von Hochbaukonstruktionen und allem. Apparatebau. Zentralschweiz.
- 931 Ingénieur ou technicien, connaissant le travail de la tôle pour diriger usine moderne en Suisse romande.
- 933 Techniciens-dessinateurs très au courant de l'élaboration de projets d'installations de centrales. Suisse romande.
- 935 Chemiker, Spezialist für Textilöle und Färberei-Hilfsprodukte. Ostschweiz.

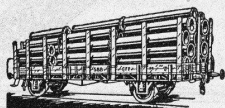
Bau-Abteilung.

- 1388 Tiefbautechniker, für kinematographische Aufnahmen von Wasserbau-Versuchen u. Absteckungsarbeiten. Eintritt so bald wie möglich. Schweiz.
- 1390 Tücht. Hochbautechniker-Zeichner. Architekturbureau Zürich.
- 1394 Tüchtiger Bautechniker, selbständig im Aufstellen von Abrechnungen u. Ausmass. Aushilfsweise. Arch.-Bureau im Kt. Zürich.
- 1396 Hochbautechniker, mit guter Praxis, spez. erfahren in Innenausbau (Schreinerarbeiten), für Bureaufälligkeit. Architekturbureau der Nordschweiz. Raschmöglichst.
- 1398 Bauführer f. Hoch- u. Tiefbau. Sof. St. Galler Rheintal. Dauerst.
- 1400 Erfahr. Vermessungstechniker zu Grundbuchgeometer. Nordschweiz. Dringend.
- 1408 Jeune ingénieur ayant une ou deux années de pratique de chantier, comme adjoint à la direction des travaux pour la construction d'un grand barrage en béton. France.



**EISEN
 KONSTRUKTION**
 KITTLOSE
 GLASBEDACHUNGEN
 BAU- & KUNST-
 SCHLOSSERARBEITEN
**GEBR. TUCHSCHMID
 FRAUENFELD**

PATENTE
 ERWIRKT **H. KIRCHHOFER**
ZÜRICH, LOEWENSTR. 51



Rohrleitungen & Apparate
 aus Eisenblech
 liefert vorteilhaft:
fidh. Bertrams Bascl 13
 Uggensstr. 101 - Telephone: Safran Nr. 48. 90

SONNENUHREN
 HAUSWAND- UND POSTAMENT-
 K O
 ALLER ART - 5 SASSUNEN
 NEPTUNSTRASSE
R. KOPP, ING., ST. GALLEN,




**Schweizer
 Mustermesse
 Basel**

Bau-Messe
 Große Sonder-Schau des Fortschrittes im schweiz. Bauwesen

Anmelde - Schluss
15. Januar 1931

11.-21. April 1931

Prospekte und Anmeldeformulare durch die Messe-Direktion

H. Huber, Weesen
 vormals Ingenieurbureau Schmid
Telephon Nr. 13
 besorgt
 Projekte, Bauleitungen und Gutachten über
Wasserversorgungsanlagen
Kanalisationen, Strassenbauten
 und allgemeinen Tiefbau

Zu kaufen gesucht:

Guterhaltener
Holzschopf
 event. Kriegsbaracke, in den Ausmassen von ca. 8 m Länge und ca. 5 m Breite. — Angebote mit Preisangabe u. Beschreibung an **JOH. MEIER & CO., TÄGERIG (Aargau).**

Erfindergeist
 Um erfolgreich zu sein lesen Sie unser Auskunftsbuch (gratis). 1200 Problembuch 1 Fr.
JORECO, Forchstr. 114, Zürich.



ROLLADEN
 gehören in jeden Neubau, der Anspruch auf Komfort macht.
 Rolladen passen zu jedem Stil.
Holzrolläden, Rolljalousien
Stahlblechrolläden
Schaufensterkonstruktionen
HARTMANN & CO.
BIEL - BIENNE



Boiler
 sind
erstklassig
 Bachmann & Kleiner
 Aktiengesellschaft
 Serlikon

GESUCHT

1. **Architekt als Bureauchef**
junge, künstlerisch befähigte erste Kraft. Bei Einfühlung in den Aufgabenkreis aussichtsreiche Position.
2. **Bauführer**
arbeitsfreudig und gewandt in der selbständigen Aufstellung von Kosten-Voranschlägen und Abrechnungen. Angen. Umgangsformen.
3. **Bautechniker**
mit konstruktiver Erfahrung, sauberer und gewissenhafter Zeichner zur Ausarbeitung von Werkplänen.

Architekturbureau der Zentralschweiz

Offerten mit Angabe über Personalien, Gehaltsansprüche und Eintrittstermin sind unter Beilage von Zeugnisabschriften zu richten und Chiffre Z. G. 3578 an Rudolf Mosse A.-G., Zürich.

Betriebsleiter gesucht.

Die Gemeinde Grenchen sucht zu baldigem Eintritt einen Betriebsleiter für das hiesige Elektrizitäts-Verteilungs-Netz. Bewerber müssen sich ausweisen können über bisherige tüchtige Leistungen in ähnlichen Betrieben.

Der weitere Netzausbau, Kabel-Verlegung, Ueberwachung einer rationellen Ausnutzung der Anlage muss fachmännisch erstklassig besorgt werden können

Für tüchtige, zuverlässige und energische Kraft Zukunfts-Stellung.

Handschriftlich geschriebene Offerten mit Gehaltsansprüchen, Alter, Zeugnissen etc. sind erbeten bis **10. Januar 1931** an Elektrizitäts-Kommission Grenchen, Präs. Th. Schild, Ingenieur. Vorerst persönliche Vorstellung nicht erwünscht. Bewerber werden später avisiert.

GESUCHT

BAUFÜHRER

per sofort oder spätestens 1. März für den Bau eines Kindergarten-Gebäudes mit Saalbau in Zürich. Gute Praxis im Schulhausbau, Vertrags- und Abrechnungswesen sowie Sicherheit im Verkehr Bedingung. Schriftliche Offerten mit Ausweis über bisherige Tätigkeit, Referenzen und Gehaltsanspruch an Unterzeichnete erbeten.

Kellermüller & Hofmann, Architekten B. S. A., Zürich, Grossmünsterplatz 7.

Das Inserat
ist das einfachste
und wirksamste
Reklamemittel

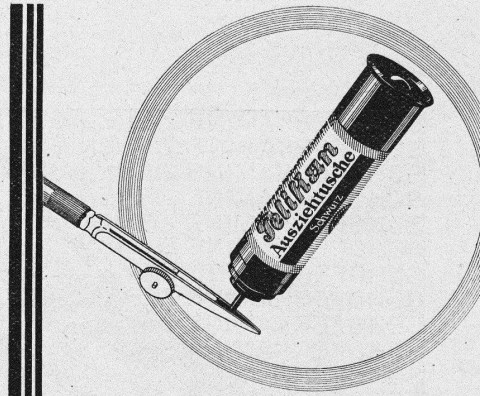
HOTEL
Habis-Royal
Bahnhofplatz
ZÜRICH
Restaurant
Sitzungszimmer

Conducteur

travaux publics techniciens, 12 ans pratique-libre. Bon dessinateur demande place Suisse Romande. Offr. sous Chiffre V. 212 à Rudolf Mosse, Zurich qui transmettra.

Bauingenieur oder Tiefbautechniker

Schweizerbürger, mit abgeschlossener techn. Bildung und praktischer Erfahrung in Feld- und Tiefbauarbeiten, guter Zeichner zu baldigem Eintritt gesucht. — Offerten mit Gehaltsansprüchen sind zu richten an den Oberingenieur des I. Kreises des Kantons Bern in Thun.



Pelikan TUSCHE-PATRONE

eine Neuheit, die das Arbeiten mit Tusche wesentlich erleichtert.

Ihre Vorteile:

- Unzerbrechlicher, sehr handlicher Hartgummi-Behälter.
- Durch einen Fingerdruck wird die Zeichen- und Ziehleder oder der Pinsel genau dosiert gefüllt.
- Kein Beschmutzen der Zeichnung oder der Hände.
- Die Tusche läßt sich restlos verbrauchen. Sie bleibt staub- und schmutzfrei.

Die Schreib- und Zeichenwarenhandlungen halten die Pelikan-Tusche-Patrone vorrätig.

GÜNTHER WAGNER / HANNOVER

Solnhoferplatten

ALFRED SCHMIDWEBERS ERBEN A.-G. ZÜRICH

Auf Abbruch

sofort zu verkaufen:

Eine noch sehr gut erhaltene

Bau- und Wohnbaracke

26,00 m lang, 6,00 m breit, mit Doppel-Holz wandung und neuer Falzziegelbedachung. — Offerten sind einzureichen an die Armenpflege Wallisellen.

Gusseiserne Muffen- und Flanschenröhren sowie Formstücke

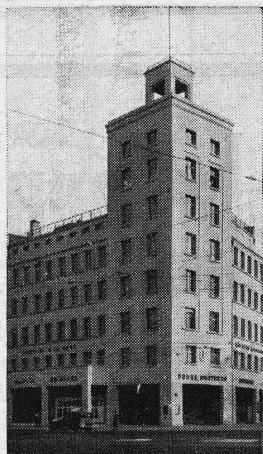
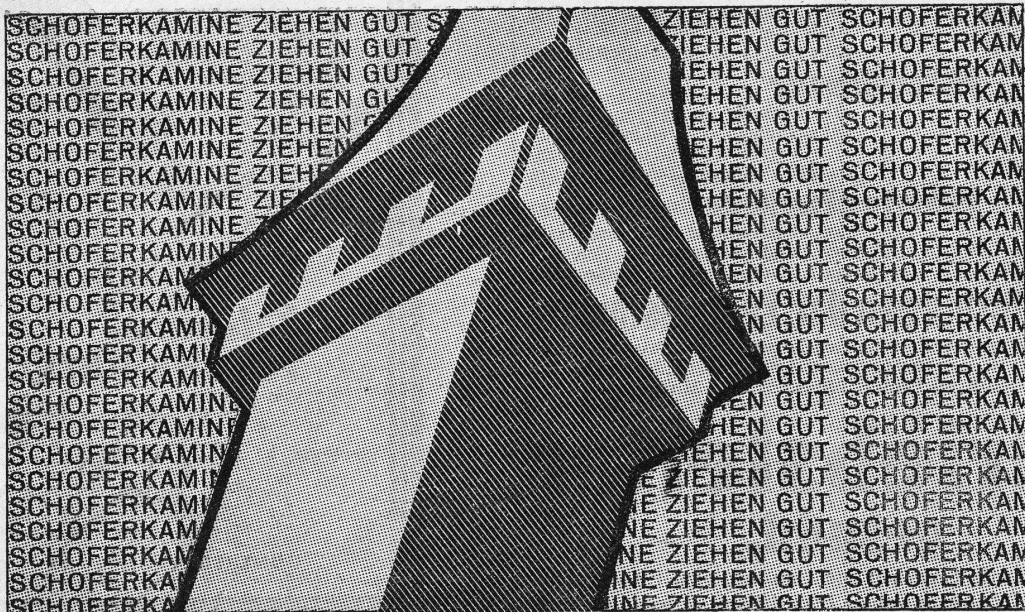
Schweizer
Normalien
Lager
in Winterthur



für
normalen
und höheren
Betriebsdruck

Kägi & Co., Winterthur

Telephon Nr. 496



TURMHAUS AESCHENPLATZ
EIGENTUM DER BALOISE
ARCHITEKTEN E. & P. VISCHER
BASEL

Ein markanter Bau mit Schoferkaminen

Fast alle markanten schweizerischen Grossbauten der letzten Jahre haben Schoferkamine. Rauchabzug bei jeder Witterung tadellos. Grosse Platzersparnis. Versetzen leicht und rasch. Erstellungskosten nicht teurer als beim gemauerten Kamin. Querschnitte für alle Bauten - vom Einfamilienhaus bis zum Hochhaus. Kostenlose Beratung durch das

KAMINWERK-ALLSCHWIL

Ueber 200,000 Laufmeter Schoferkamine in den letzten 10 Jahren geliefert!

