

Zeitschrift: Schweizerische Bauzeitung
Herausgeber: Verlags-AG der akademischen technischen Vereine
Band: 97/98 (1931)
Heft: 15

Werbung

Nutzungsbedingungen

Die ETH-Bibliothek ist die Anbieterin der digitalisierten Zeitschriften. Sie besitzt keine Urheberrechte an den Zeitschriften und ist nicht verantwortlich für deren Inhalte. Die Rechte liegen in der Regel bei den Herausgebern beziehungsweise den externen Rechteinhabern. [Siehe Rechtliche Hinweise.](#)

Conditions d'utilisation

L'ETH Library est le fournisseur des revues numérisées. Elle ne détient aucun droit d'auteur sur les revues et n'est pas responsable de leur contenu. En règle générale, les droits sont détenus par les éditeurs ou les détenteurs de droits externes. [Voir Informations légales.](#)

Terms of use

The ETH Library is the provider of the digitised journals. It does not own any copyrights to the journals and is not responsible for their content. The rights usually lie with the publishers or the external rights holders. [See Legal notice.](#)

Download PDF: 15.03.2025

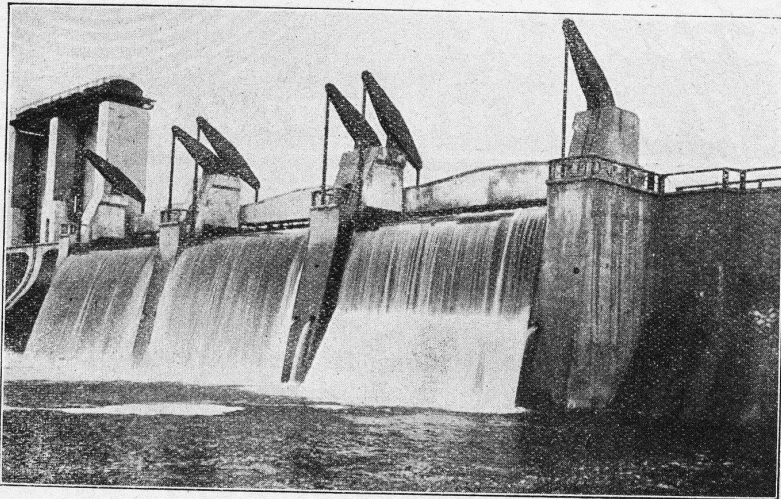
ETH-Bibliothek Zürich, E-Periodica, <https://www.e-periodica.ch>

Stauwerke A.-G., Stampfenbachplatz 3, Zürich 6

Erste und älteste Spezialfirma mit reichsten Erfahrungen im Bau von
selbstfälligen und zwangsweise zu bedienenden
Wehranlagen.

Selbstfälligen Abflussregulierungen

für Wasserkraft- und Irrigations-Anlagen, entsprechend den modernsten Anforderungen
 des Wasserbaues.



Drei automatische Ueberfallklappen in Jousseau (Vienne)
 je 14,00 × 3,50 m

Im Betrieb und in Ausführung
 über 250 Anlagen mit total
 4 500 m Wehrbreite und ca.
 47 000 m³/sek Regulier-
 fähigkeit.

*Allein-Vertretung für die
 Schweiz der*

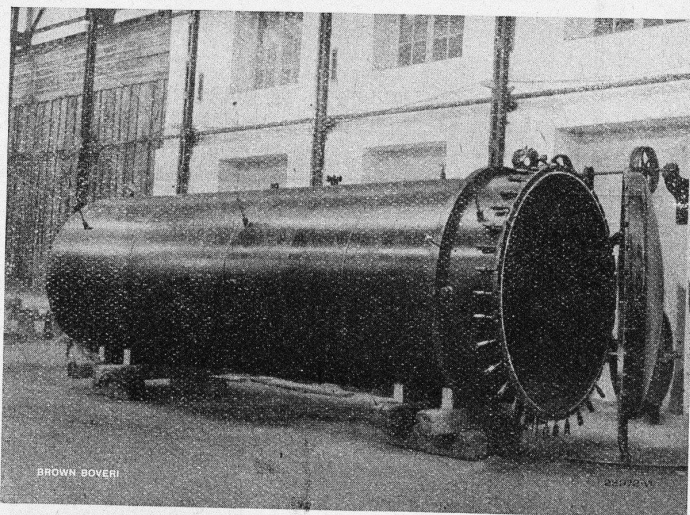
„Zahnschwelle Rehbock“

zur Verhütung von schäd-
 lichen Auskolkungen der
 Sohle von Wasserläufen.

Illustrierter Katalog, Projekte
 und Kostenanschläge.

A. G. BROWN, BOVERI & CIE., BADEN

Technische Bureaux: Baden, Basel, Bern, Lausanne



Elektrisch geschweisster Holzdampfkessel

Schweissumformer
 in
 höchster Vollendung

Ueber **1000** Anlagen
 in
 allen Weltteilen

Verwenden Sie
 ARCOS - ELEKTRODEN



Gebrüder
HOTZ
Zürich
Elektrische Unternehmungen



Beton
 mit
CONTEX
 behandelt,
 erhält schönstes
 und dauerhaftestes
Gewand

CONTEX S. A.
Genf
 Case Rive 244
 Tel. 41.680

Auf der
MailänderBaumesse
 zeigen wir
 nur für Selbstverbraucher
 verschiedene

BAUMASCHINEN
 in neuester Konstruktion
Grob- u. Feinsteinsieb
mit Schnellsortier-Sieben
 zur Herstellung von staubfreiem
FEINSCHOTTER U. EDELSPLITT

Zur Fabrikation eines hochwertigen Betons eine
 moderne, fahrbare
BETON-MISCH-MASCHINE
 Modell 1931

FEIN- u. GROBWALZWERKE
 für Sand, Steinmehl und Terrazzo

Desgleichen eine
Zementrohrstampf-Maschine D. R. P. Syst. „Velten“
 für eine Stundenleistung bis zu
 30 Rohren m. 2 Mann Bedienung

IBAG INTERNAT. BAUMASCHINENFABRIK A.-G.
 NEUSTADT a. d. HAARDT (Deutschland).



Die Beton-Strasse ist griffig, hell
 bei Nacht, staub- und stossfrei —
 sie erhöht die Verkehrssicherheit!
 BETON-STRASSEN A. G., WILDEGG.

DRO
PRA


Vorbildlicher Industriebau aus Stahl; leichte, gute Uebersicht im Innern. Sehr hell! Kann mit Leichtigkeit künftigen Betriebsverhältnissen angepasst werden. Trotz Winter kürzeste Bauzeit! Auskunft über den Stahlbau erteilt **Verband Schweiz. Brückenbau- u. Eisenhochbau-Fabriken, Zürich, Biberlinstr. 38, Tel. 43.071**

DEM STAHLBAU DIE ZUKUNFT

Gesellschaft der L. von Roll'schen Eisenwerke, Gerlafingen

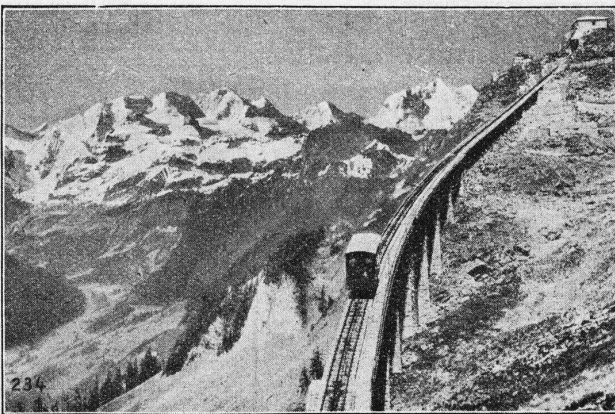
Gegründet 1823

Werk „**Giesserei Bern**“

Gegründet 1823

in Bern

Konstruktionswerkstätten,
Eisengiesserei



Seilbahn Niesen, maximale Steigung 68 ‰, 3506 m totale Länge.

Standseilbahnen

Hebezeuge
Eisenbahnmaterial
Schützenanlagen und
Wehreinrichtungen
Zahnradbahnmaterial
Kabelbaggeranlagen
Allgem. Maschinenbau

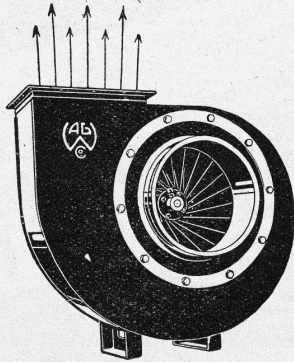


**Besichtigen Sie die Betongieissanlage
im Hofe der Halle IV (Seite Riehenring)**

Telegramme: Giesserei Bern
Telephon: Bollwerk 50.66

Erweiterungspläne für das Schweizerische Landesmuseum in Zürich. Der Bundesrat ermächtigte das Departement des Innern zu neuen Verhandlungen mit Vertretern der Kommission und der Direktion des Schweizerischen Landesmuseums und den zuständigen Behörden der Stadt Zürich über die Erweiterung der Bauten des Museums auf Grund der Planstudien von Prof. Dr. G. Guhl vom Jahre 1929. Schon im Jahre 1905 wurde geltend gemacht, dass die Räume des Landesmuseums zu eng geworden seien und dass viele Gegenstände magaziniert werden müssten, anstatt aufgestellt zu werden. Die Pläne von Prof. Guhl erfordern eine Baukostensumme von 2 Mill. Fr. Die Baupflicht obliegt der Stadt Zürich.

Ersatz der Seebrücken in Luzern. Der Grosse Stadtrat behandelte die Vorlage über den Neubau der Seebrücke, wofür schon die dritte Vorlage gemacht werden musste. Nach Ablehnung eines neuerlichen Verschiebungsantrages wurde mit 24 gegen 7 Stimmen dem Stadtrat und der Kommissionsmehrheit zugestimmt, wonach die jetzige Seebrücke abgebrochen und eine neue, 21,5 m breite Brücke mit eiserner Tragkonstruktion und Eisenbeton-Fahrbahnplatte auf den bestehenden Pfeilern erstellt wird. Der erforderliche Kredit beträgt 875,000 Fr. Die jetzige Brücke hat eine Breite von 15 m. Die Fahrbahn der neuen Brücke erhält eine Breite von 12,5 m, dazu ein seeseitiges Trottoir von 5 m und ein reußeitiges von 4 m Breite, was für Jahrzehnte auch bei zunehmendem Verkehr genügen dürfte.



Ventilations-Anlagen

für

Hotels, Restaurants, Gesellschaftssäle, Bureaux,
Krankenhäuser, Fabrik- und Arbeitsräume etc.

erstellen als langjährige Spezialität
in bestbewährten Konstruktionen

Wanner & Co., A.-G., Horgen

Hotel Habis-Royal
ZÜRICH BAHNHOFPLATZ

Restaurant
Sitzungszimmer

Bitumitekt



die
teerfreie Dauer-
Dachpappe

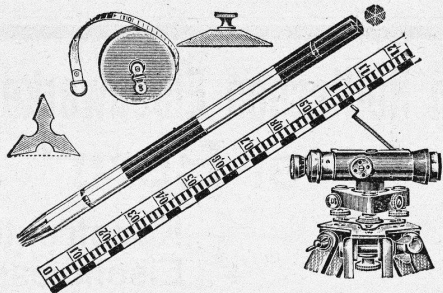
für **Bedachungen
und Isolierungen**

grau, glatt und
grün schiefer besandet
Muster gratis.

25jährige Bewährung

W. Frick-Glass

Asphalt- und Teerprodukte
ALTSTETTEN-ZÜRICH
Telephon: 53.064



Maßstabfabrik Schaffhausen A.-G.
Schaffhausen

Spezialfabrik für
Messgeräte aller Art und Zeichentische. (Katalog No. 6 27).

Bulldog

Sicherheitsverbinder

für Holzkonstruktionen

Lehrgerüste - Hallenbauten

Holzbrücken - Tribünen usw.

gewährleisten die grösste Druck-Fläche bei geringster Schwächung des Holzquerschnittes

Millionenfach bewährt!

Prospekte, Preislisten und Muster durch die Generalvertreter

J.G. KIENER & WITTLIN A.-G.
Eisen und Eisenwaren

Schauplatzgasse 23 — **BERN** — Tel. Bollwerk 16.01



Marmor

Arbeiten aller Art für Bau
u. Installationszwecke in
fachgemässer Ausführung:

Ostschweiz. Marmor-u. Granit-
werk Wüthrich & Cie., Rheineck

Gegr. 1875



Bodmer & Cie
ZÜRICH, HOLBEINSTR. 22

Zentralheizungen
Oefen, Cheminées
Elektr. Akkumulier-Oefen

Stetes Inserieren bringt Erfolg

Centralheizungen

Ventilations-, Entnebelungs-, Trocken-, Warmwasserbereitungs-Anlagen / Pat. Centralapparate für Heizung, Be- feuchtung, Ventilation und Kühlung für die Textilindustrie



**J. RUCKSTUHL
BASEL**

Aktiengesellschaft, Fabrik für Centralheizungen

Guss-Asphalt- Arbeiten

für Hoch- und Tiefbau

erstellen mit aller Garantie für kunstgerechte und dem jeweiligen Zwecke angepasster Ausführung

A. SCHMID's ERBEN, ZÜRICH
Asphaltgeschäft Gegr. 1865 **Telephon: 32.108**

STEREOPHOTOGRAMMETRIE

Geodäsie Nivellement
Kartographie

Technisches Bureau

**LEUPIN u. SCHWANK
BERN**

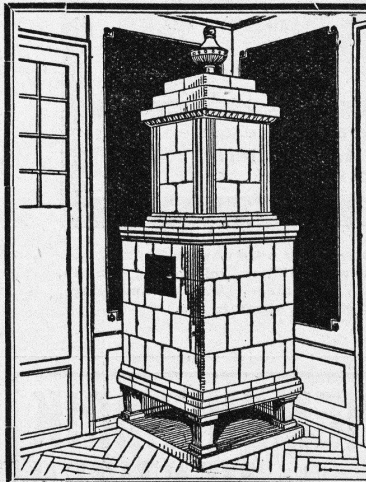


ATELIER KECK BERN



Kachel- Oefen

in jeder
Ausführung



**Ofenfabrik
Kohler A.G.**

Mett bei Biel

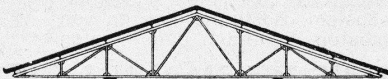
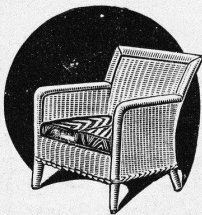
Preiswürdige, behagliche **Peddig-Rohr-
möbel** in modernen Farben, naturweiss oder
in jeder beliebigen Nuance geräuchert.

Garten- und Terrassen-Rohrmöbel
in allen Farben.

**Liegestühle, Krankenstühle
Strandhütten, Strandmöbel**

Cuenin-Hüni & Cie.

Rohrmöbelfabrik **Kirchberg** (Kant. Bern)
Filiale in **Brugg** (Kt. Aargau).
Gegründet 1854 Kataloge



Leichtplatten-Dächer

aus armiertem Bimsbeton

Hohe Isolierfähigkeit

Äusserst niederes Eigengewicht

Tropfsicherheit, Feuersicherheit

Schnelle Montage

Verlangen Sie Prospekte,
Offerte und Referenzen

AG für Bimsbeton-Industrie Zürich

Universitätsstrasse 69

Telephon 44.106

Kurs für autogene Metallbearbeitung in Luzern. (Mitget.) Die Sauerstoff- und Wasserstoffwerke A.-G. Luzern veranstalten in Verbindung mit der Kunstgewerbeschule Luzern und unter Leitung des Direktors des Schweizer Azetylenvereins (Prof. C. F. Keel) vom 27. April bis 1. Mai 1931 in den Räumen der Kunstgewerbeschule Luzern, Rössligasse 12, einen fünftägigen Kurs für autogene Metallbearbeitung. Kursgeld 35 Fr. Am Schlusse des Kurses bietet sich Gelegenheit zu einer Exkursion in die Sauerstoff- und Wasserstoffwerke A.-G. Luzern. Ausführliche Kursprogramme können von den Kursveranstaltern bezogen werden.

Internationaler Wohnungskongress in Berlin, 1 bis 5. Juni 1931. Der Internationale Verband für Wohnungswesen, Generalsekretär Dr. H. Kampfmeyer, versendet zurzeit seine Einladungen zur Beteiligung an dem Internationalen Wohnungskongress mit anschliessender Studienreise nach Breslau, Prag, Dresden, Leipzig

und in das Mitteldeutsche Industriegebiet, einschliesslich Halle. Dem Programm entnehmen wir, dass im Rahmen des Hauptthema: «Die sozialpolitische Bedeutung der Wohnungswirtschaft in Gegenwart und Zukunft» vor allem die viel umstrittene Frage untersucht werden soll, ob und inwieweit die privatwirtschaftliche Bautätigkeit ohne öffentliche Unterstützung das Wohnungsbedürfnis der breiten Masse zu decken vermag, und was eventuell geschehen soll, um dieses Ziel zu erreichen. Ausserdem wird noch das bautechnische Problem: «Der Bau von Kleinwohnungen mit tragbaren Mieten» und das Problem: «Wohnungsinspektion (Wohnungsaufsicht und Wohnungspflege)» behandelt, das für die Vertreter der Wohnungs-Hygiene und Wohlfahrtspflege im Vordergrund steht.

Anfragen und Anmeldungen sind an den Internationalen Verband für Wohnungswesen, Frankfurt a. M., Hansa-Allee 27, zu richten.



ARMATUREN

Rhei-Ventil

DAS NEUE ABSPERR-VENTIL
(gesetzlich geschützt)

Das Gehäuse in **Stromlinienform**

50% weniger Druckabfall
als gewöhnliche Ventile.

- Glatte Durchgang.
- Keine toten Ecken.
- Vollkommen dicht.
- Neuartige Heißdampfdichtungen.
- Kegelbefestigung leicht lösbar.
- Spindel genau zentriert.
- Klappschrauben für Stopfbuchse.
- Stopfbuchse gut zugänglich.

früher Schäffer & Budenberg, Seebach
MANOMETER A.-G., Armaturenfabrik
ZÜRICH

Wir liefern wie bekannt alle **Dampfkessel-Armaturen**, wie: Manometer, Thermometer, Ventile, Hähne, Injektoren, Pumpen, Reduzierventile, Schieber, Wasserstände, Wasserstandsgläser, Kontroll- und Registrier-Apparate usw.



BAG
TURCI

Filatura

Der zweckmässige Reflektor für Gewerbe und Industrie



RIEMENFABRIK A.-G. MENZIKEN

Spezialfabrik für ausprobierte Lederriemen jeder Art

Riementechnische Beratung



Ventilationsöfen

zur Beheizung von Räumen jeder Art und Grösse

Spezialöfen für Kirchen, Schulen und andere grosse Lokalitäten. Altbewährtes System. Beste Referenzen von Fachleuten, Behörden und Privaten

NOTTARIS-WEGMANN & CIE.
Ofenfabrik Oberburg-Burgdorf



CERESIT

6 Grand Prix, 10 Goldmedaillen

für

wasserdichte Verputz - Arbeiten

einfach, zuverlässig, billig, dauerhaft

GEORGES SIGG, Löwenstr. 17, ZÜRICH

Telephon: 39.870

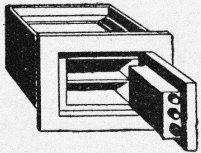
Ausmaß u. Kostenvoranschläge Offertformulare für Preiseingaben, jede beliebige Einteilung, saubere und zuverlässige Ausführung schnell und diskret.

Langjährige Erfahrung; Muster und Referenzen zu Diensten.

WEILENMANN, JAEGLI & CO., Vervielfältigungs- und Schreibbureau

ZÜRICH, Bellevuehaus, Tel. 26.752 Filiale BERN, Kramgasse 10, Tel. Bollw. 74.73

„UNION“- Einmauerkassen



Briefkasten
Kassenschränke
Stahlmöbel
Stahlpulte etc.

Union-Kassenfabrik A.-G., Zürich

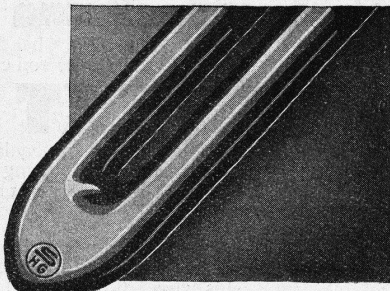
Gessnerallee 36

Verlangen Sie Prospekt Nr. 80.

Telephon 51.758

Ingenieur-Besuch.

SCHMIDT'SCHE HEISSDAMPF G.M.B.H KASSEL-WILHELMSHÖHE



DIE  -MARKE DES
**SCHMIDT-
ÜBERHITZERS**

das Wahrzeichen des aus den Rohren selbst geschmiedeten Umkehrendes.

FÜR SCHMIDT GROSSROHR-ÜBERHITZER
LOKOMOTIVEN. SCHMIDT KLEINROHR-ÜBERHITZER

Vertreter für die Schweiz: Ing. Ed. Gams / Zürich 8

**Schlosserei
und mech. Werkstätte**
sucht in das Fach einschlagende

Arbeiten

(Anfertigung von Bestandteilen für Maschinen, Apparate etc.) Prompte und gewissenhafte Ausführung. Verlangen Sie Offerten bei

P. Lang, Postfach, Oerlikon.

Tadellos sind eiserne

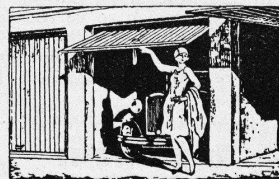
Wetterschenkel

mit Winkel- oder Flacheisen-Anschlag
(Siehe Baukatalog 1931, S. 377)

Vorteile: sind billiger als aus Holz, unverwüstlich, weil ein Verfaulen nicht mehr möglich ist, wird im Gegensatz zu aufschwellenden hölzernen Wetterschenkeln nie Anlass zu Garantearbeiten geben.

An Scheibenlicht resp. Flügelgrösse wird ca. 5—6 cm gewonnen. Sie werden bei Verwendung unserer eisernen Wetterschenkel überall Ehre einlegen.

U. Schärer's Söhne
Baubeschlägefabrik
Münsingen (Bern)



Bevor Sie sich zu irgend einem Verschluss für Ihre Garage entschliessen, verlangen Sie auf jeden Fall unsere illust. Gratisbroschüre „T.a.“ über das

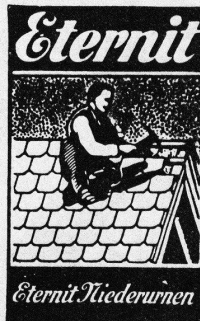
Patent - HARTMANN - Tor
✦ Patente, D. R. P. und andere Auslands-Patente
Seit Jahren glänzend bewährt

HARTMANN & CO.
BIEL - BIENNE

Abdeck- papier und Carton

liefern ab Lager

**A.-G.
Jucker-Wegmann**
Zürich - Tel.: 34.674



Eternit
Bedachungen
Aeussere Wandverkleidungen
Innenbau
Installations- und Druckrohre
Autogaragen



**Moderne
Hausklärgrube**
Billigste
Baart
OMS
für Abortanlagen
und Fabriken
Tausende im Betrieb!
Überall Vertreter u. Lagerbestände
OMS-Kläranlagen A. G.
Zürich G. Gemsenstr. 4

Alleinige Herstellerin:
**Cementwaren-Fabrik
W. CHRISTEN & CIE.,**
Basel-Schänzli.

S. T. S. Schweizer Technische Stellenvermittlung
 Service Technique Suisse de placement
 Servizio Tecnico Svizzero di collocamento
 Swiss Technical Service of employment

ZÜRICH, Tiefenhöfe 11 — Telefon: Selnau 5426 — Telegr.: INGENIEUR ZÜRICH
 Für Arbeitgeber kostenlos. Für Stellensuchende Einschreibgebühr 2 Fr. für 3 Monate.
 Bewerber wollen Anmeldebogen verlangen. *Auskunft über offene Stellen und Weiterleitung von Offerten erfolgt nur gegenüber Eingeschriebenen.*

Maschinen-Abteilung.

- 183 Jünger. Heizungs-Techniker, selbständig in Projekt u. Ausführung hauptsächlich v. Warmwasserheizungen. Spät. 1. Mai. Kt. Bern.
- 185 Elektro-Techniker, mit guter Praxis in Hausinstallationen, zur Ausführung v. period. Nachkontrollen. Vorübergeh. Ostschweiz.
- 187 Elektro-Techniker, spez. bewandert im Schalttafelbau, zuverlässige Kraft für Fabrik elektr. Apparate. Dringend. Ostschweiz.
- 157 Ingénieur, chaudronnier expérimenté, spécialisé dans la grosse chaudronnerie (réservoirs, canalisations etc.). Suisse romande.

Bau-Abteilung.

- 160 Bauführer, nur erstkl. Kraft für Bau eines grossen Geschäftshauses in Bruxelles. Franz. Sprache unerlässl. Schweizermeld.
- 226 Durchaus selbständiger Bauführer für örtliche Bauleitung grösserer Tief- und Hochbauarbeiten. Sofort. Deutsche Schweiz.
- 298 Tiefbau-Techniker-Zeichner, ev. auch tücht. Hochbautechniker, für zeichnerische Arbeiten. Sofort. Bau-Unternehmung Zürich.

- 300 Hochbau-Techniker-Zeichner. Sofort. Dauerstelle. A.-B. Luzern.
- 302 Architekt (25/30 Jahre) oder Bautechniker, für Bureau (Hotelbau). Architektur-Bureau Zürich.
- 304 Hochbau-Techniker-Zeichner f. Bureau. A.-B. Innere Schweiz.
- 306 Jüng. Eisenbeton-Techniker-Zeichn. m. Praxis. Sof. Ing.-B. Zürich.
- 308 Selbständiger, erfahrener Eisenbetontechniker mit event. Beteiligung und event. Mitarbeit bei andern Arbeiten (vermessungstechnischer Art). Ingenieur-Bureau Graubünden.
- 310 Hochbau-Techniker, möglichst mit etwas Praxis. hauptsächlich für Bureau. Baugeschäft Innere Schweiz. Sofort.
- 312 Jüng. Hochbau-Techniker-Zeichner, f. 3—6 M. A.-B. Ostschweiz.
- 314 Bautechniker, selbständiger, guter Zeichner, praktisch erfahren in Chaletbau (guter Acquisiteur). Eintritt Mai. Graubünden.
- 316 Tiefbau-Techniker-Zeichner, mit etwas Praxis. Sofort. Für 1 bis 2 Monate. Bau-Unternehmung Zürich.
- 318 Tüchtig. Bauführer m. läng. prakt. Erfahrung. A.-B. Ostschweiz.
- 320 Jüngerer Eisenbeton-Ingenieur od. Techniker, möglichst sofort. Ingenieur-Bureau Zürich.
- 322 Hochbau-Techniker, 1. Kraft, mit Kenntnissen in Konstruktion u. Devis, zur Uebernahme der Direktion einer grösseren Sache. Französisch verlangt. Westschweiz.
- 324 Hochbau-Techniker-Zeichner f. Planausarb. (Einfam.-Häuser). Sof.
- 326 Erfahrener Bauführer, für grössern Geschäfts- und Wohnhausblock mit Garage. Architektur-Bureau Zürich.

SPÄLTI SÖHNE & CO.
 ZÜRICH
 HARDTURMSTR. 121
 TELEPHON 36.623

FILIALWERKSTÄTTE IN
VEVEY
 TELEPHON 9.40

Ankauf, Umtausch und Miete von:
**Elektromotoren,
 Generatoren,
 Transformatoren
 und Apparaten.**

Zu verkaufen:
 Zwei gebrauchte
Wendeltreppen
 zu äusserst vorteilhaften Preisen.
Gebr. Demuth, Baden
 Fabrik für moderne Blecharbeiten.

Linconol
 das wirksame
 Isolier- & Abdich-
 tungsmittel
STAEHLI & SCHMUCKLI
 ALTDORF
 Tel. 2.66

Architekt
 GESUCHT zu sofortigem Eintritt
Bautechner,
 allererste Kraft, der das Bauwesen und Kalkulation von Grund auf kennt und in der Lage ist, die selbständige Leitung eines bedeutenden Betriebes zu übernehmen. Etwas Französisch erwünscht. — Offerten unter Chiffre Z. O. 1041 an Rudolf Mosse A. G., Zürich.

Junger Architekt
 26 Jahre, 5 Semester höh. tech. Lehranstalt, 2 Semester Staatsschule für angewandte Kunst in Nürnberg. Sicher im Entwurf u. Detail, sucht sich zu verändern. Beste Zeugnisse zur Verfügung. Angeb. erbet. an M. Zrenner, Pension Probst, Dynamstr. 1, Baden.

Ingenieur
 Junger Schw., aus d. Brussa von Süd-Amerika zur., Praxis in Topographie, Geometer - Arbeiten, Aufsehen von Arbeitsstellen, Strassen, welcher Französisch, Englisch und Spanisch spricht, **sucht Stelle.**
 Würde ins Ausland od. Kolonien gehen. Kapitaleinlage n. ausgesch. Offerten unter Chiffre L. 4510L. an Publicitas, Lausanne.

GUT & Co.
 Treibriemenfabrik
ZÜRICH
 gegründet 1866

**Leder-Riemen
 Gummi-u. Balata-Riemen**

Stelle-Ausschreibung
 Für die Mitwirkung bei Stadtbauplanarbeiten wird für die Dauer von ca. 3 Jahren tüchtiger
ARCHITEKT
 schweizerischer Nationalität, mit abgeschlossener Hochschulbildung und guten Kenntnissen im neuzeitlichen Städtebau
GESUCHT
 Anmeldungen mit Gehaltsansprüchen, Curriculum vitae und Zeugnisabschriften sind bis zum 20. April 1931 zu richten an die
BAUDIREKTION DER STADT LUZERN.

Gesucht **Architekt**
 als **Bureauchef**
 Junge künstlerisch befähigte erste Kraft, flotter Zeichner und Darsteller. Dauernde Position mit Aussicht auf Beteiligung oder Uebernahme eines sehr gut eingeführten Arch.-Bureaus der Zentralschweiz. Bewerber wollen nähere Angaben über Bildungsgang, bisherige Tätigkeit und Gehaltsansprüche unter Beilage von Zeugniskopien senden unter Chiffre U 2703 B an Rudolf Mosse A.-G., Bern.

Neue
Francis - Turbine
 Fabr. Escher-Wyss
zu verkaufen
 wegen Aenderung des Arbeitsprogrammes. Spiralgehäuse, Horizontalachse, automatische Regulierung und Entladung, Geschwindigkeit 375 t/m. Fabrikgarantie.
 4500 PS für H = 36 m - Q = 11.800 Sek./1 N = 81% bei 3/4 Beschickung
 3000 PS für H = 27 m - Q = 10.200 Sek./1 N = 82% bei 3/4 Beschickung
 Aussergewöhnlich vorteilhafte Bedingungen.
 Sich richten an: **Société des Forces du Fier, Annecy** (Haute Savoie), France.

Eidg. Techn. Hochschule

Auf den 1. Oktober 1931, event. 1. April 1932, sind folgende Professuren zu besetzen:

o. Professur für Eisenbahn u. Strassenbau.
(Entwurf und Bau von Eisenbahnen und Strassen, Tunnelbau, Bahnhofanlagen.) Anmeldung bis 30. April 1931.

o. Professur für Schwachstromtechnik.
Anmeldung bis 30. April 1931.

a. o. Professur für Aerodynamik und verwandte Gebiete. Anmeldung bis 15. April 1931.

a. o. Professur für Textilmaschinenbau u. Textilindustrie. Anmeldung bis 15. April 1931.

Für die beiden a. o. Professuren ist die Beförderung vorhandener Lehrkräfte der E. T. H. in Aussicht genommen.

Bewerbungen sind bis zu den genannten Terminen an den **Präsidenten des Schweiz. Schulrates, Zürich, Eidg. Techn. Hochschule**, zu richten.

Suche für moderne Strassenbauten für selbständige Bauführungen geeigneten

BAU-INGENIEUR

Angebote mit Nationale, Curriculum vitae, Gehaltsanspr. unter Chiffre **Tschechoslowakei, P. C. 1504** an **Rudolf Mosse, Prag I, Ovocny trh 19.**

Teilhaber

aktiv oder passiv, mit ca. 50 Mille Einlage gesucht von aussichtsreichem Unternehmen mit eigenen Patenten. Absatzfeld umfasst sämtliche metallbearbeitende Betriebe des In- und Auslandes. Offerten unter Chiffre **Z. J. 1017** an **Rudolf Mosse A.-G., Zürich.**

Commune de Sion.

La Commune de Sion ouvre un

Concours d'idées pour l'élaboration d'un plan de bâtiment d'école.

Le Jury est composé comme suit: MM. Ed. Fatio, architecte, Genève, président; A. Laverrière, architecte, Lausanne; Jungo, architecte fédéral à Berne. M. Burnat, architecte à la Tour-de-Peilz, a été désigné comme membre suppléant du jury.

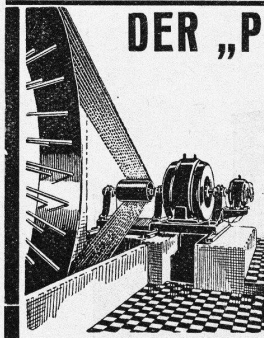
Le concours est ouvert aux architectes du Canton du Valais et à ceux de la Suisse romande y compris le canton de Berne. Une somme de 7500 frs. sera répartie entre les auteurs des 5 meilleurs projets qui sortiront au concours.

Les programmes et le plan de situation du terrain de construction sont à la disposition des intéressés à la Municipalité de Sion. Délai pour le dépôt des projets: 1er mai 1931.

Pour documentation, s'adresser au Greffe communale.

Sion, le 17 mars 1931.

Le Président de la Commune de Sion.



DER „PIEVRE“-RIEMEN

schont Wellen und Lager durch verminderten Riemenzug (Verhältnis 3:1) steigert die Produktion infolge bess. Kraftübertragung (Gleitverlust = 0) erspart an **Unkosten für elektrischen Motorenstrom ca. 5-10%** vereinfacht die Antriebe durch Wegfall der Spannrollen — erlaubt kürzeste Achsdistanz, spart Platz u. Geld.

Verlangen Sie Einzelheiten durch die Fabrikanten

RAUCH & CO., A.-G., MEILEN

Gesucht:

Tüchtiger

Bauzeichner

oder junger Bautechniker auf Architekturbureau. Offerten mit Angaben über bisherige Tätigkeit u. Gehaltsansprüche unter Chiffre **Y32804Lz** an die **Publicitas, Luzern.**

Eisenbetontechniker

flotter, exakter Zeichner übernimmt Heimarbeit. — Offerten unter Chiffre **Z. P. 985** befördert **Rudolf Mosse A.-G., Zürich.**

Von Unternehmung für Hoch- u. Tiefbau gesucht

Bauführer

erfahren, gewandt, der in der Lage ist, ev. das Platzgeschäft selbstständig u. mit Erfolg leiten zu können. Ostschweiz. Offerten mit bisher. Tätigkeit unter Angabe von Referenzen erbeten unter Chiffre

Z.B.1010

an **Rudolf Mosse A.-G., Zürich.**

Drucksachen Jean Frey A.G.

Eisenbeton-

Konstrukteur

(dipl. Ing.), Statiker, mit mehrj. Praxis in ersten Firmen Deutschlds auf Bureau und Baustelle, sucht auf 15. April oder 1. Mai geeignete Stelle bei mäss. Anspr. Angebote unter Chiffre **Z. P. 1042** an **Rudolf Mosse A.-G., Zürich.**

Ideen-Wettbewerb

zur Erlangung von Entwürfen eines Bebauungsplanes der Gemeinde Zollikon.

Die Gemeinde Zollikon eröffnet unter den im Bezirk Zürich und in der Gemeinde Küsnacht vor 1. Januar 1930 niedergelassenen Fachleuten schweiz. Nationalität einen Wettbewerb zur Erlangung von Entwürfen für einen Bebauungsplan der Gemeinde Zollikon. Für Mitarbeiter gelten die gleichen Bedingungen.

Für ein Schulhaus mit Turnhalle wird ein zweiter Wettbewerb, beschränkt auf die Verfasser der im vorliegenden Wettbewerb prämierten und angekauften Projekte und die in der Gemeinde Zollikon wohnhaften oder heimatberechtigten Architekten in Aussicht genommen.

Zur Prämierung von 4-5 Entwürfen und für Ankäufe ist dem Preisgericht ein Betrag von Fr. 15,000.— zur Verfügung gestellt.

Die Projekte sind bis zum **18. August 1931** der Gemeinderatskanzlei Zollikon einzureichen.

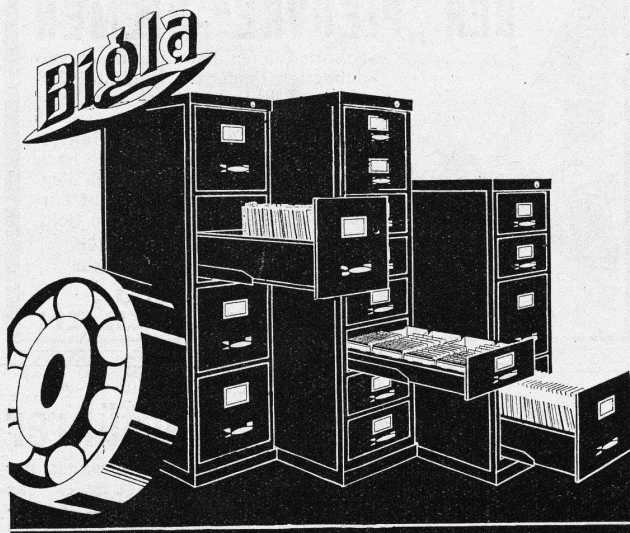
Die Wettbewerbs-Unterlagen werden gegen Einzahlung von Fr. 30.— ab **1. April ds. J.** von der Gemeinderatskanzlei abgegeben. Bei Einreichung eines programmgemässen Projektes wird der Betrag zurückerstattet.

Zollikon, den 18. März 1931.

Der Gemeinderat.

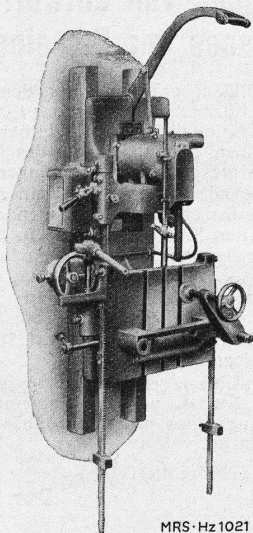
Bau - Ingenieur

Schweizer, mit sechsjähr. Praxis im gesamten Gebiete des **Eisenbeton- u. Tiefbaues** (Statik, Planbearbeitung, Bauausführ.), zuverlässig u. gründl. in der Arbeit, **sucht Stellung** auf 1. Mai. Offerten unter **Z. Q. 1022** an **Rudolf Mosse A.-G., Zürich.**



Die Schubladen der „Bigla“-Stahlmöbel gleiten auf unverwüstlichen, patentierten Kugellagerführungen spielend leicht und ohne Lärm, selbst bei schwerer Belastung. Sie können glatt und ohne jeden Anschlag herausgezogen werden. Für tadellose Ausführung wird jede Garantie übernommen.
Bigler, Spichtig & Cie, A-G, Biglen-Bern

RAUSCHENBACH
 HOLZBEARBEITUNGSMASCHINEN



MRS-Hz 1021

Elektro-Wandkettenträsmaschine Typ WKF

AKTIENGESELLSCHAFT DER EISEN- UND STAHLWERKE VORMALS GEORG FISCHER
 Werk: MASCHINENFABRIK RAUSCHENBACH
SCHAFFHAUSEN (Schweiz)



SCHWEIZ. MUSTERMESSE
 BASEL

11. bis 21. April 1931

SAURER

ZEIGT AM

STAND Nr. 1555, HALLE IV

1 CAR-ALPIN für 17 SITZPLÄTZE

(der Schweizerischen Oberpostdirektion)
 mit elektr. betätigtem Rollverdeck Pat. „Saurer“
 auf Niederchassis Type 3 BLP

1 NIEDERCHASSIS 3 BNPS (SECHSRAD)

für Cars-Alpins und Omnibusse bis 30 Plätze

1 DIESEL-ROHÖL-MOTOR

Type RD, 4-zyl., von 55 PS
 für Lastwagen von 2—2½ T.

Aus einer Zeitungsnotiz über Salon Genf 1931:

... Mit diesem Ausstellungsstand beweist Saurer neuerdings, dass die Firma an der Spitze des internationalen Motorlastwagenbaues marschiert und nicht gewillt ist, sie abzugeben. Gleichzeitig aber stellen die Ausstellungs-Objekte von Saurer unserer einheimischen Qualitäts-Industrie, den schweizerischen Ingenieuren und nicht auch zuletzt dem grossen Stab hervorragend ausgebildeter Arbeiter ein glänzendes Zeugnis aus

Aktiengesellschaft Adolph Saurer
 Arbon - Basel - Morges - Zürich