

Zeitschrift: Schweizerische Bauzeitung
Herausgeber: Verlags-AG der akademischen technischen Vereine
Band: 97/98 (1931)
Heft: 2

Werbung

Nutzungsbedingungen

Die ETH-Bibliothek ist die Anbieterin der digitalisierten Zeitschriften. Sie besitzt keine Urheberrechte an den Zeitschriften und ist nicht verantwortlich für deren Inhalte. Die Rechte liegen in der Regel bei den Herausgebern beziehungsweise den externen Rechteinhabern. [Siehe Rechtliche Hinweise.](#)

Conditions d'utilisation

L'ETH Library est le fournisseur des revues numérisées. Elle ne détient aucun droit d'auteur sur les revues et n'est pas responsable de leur contenu. En règle générale, les droits sont détenus par les éditeurs ou les détenteurs de droits externes. [Voir Informations légales.](#)

Terms of use

The ETH Library is the provider of the digitised journals. It does not own any copyrights to the journals and is not responsible for their content. The rights usually lie with the publishers or the external rights holders. [See Legal notice.](#)

Download PDF: 14.03.2025

ETH-Bibliothek Zürich, E-Periodica, <https://www.e-periodica.ch>

SCHWEIZERISCHE BAUZEITUNG

WOCHENSCHRIFT FÜR ARCHITEKTUR / INGENIEURWESEN / MASCHINENTECHNIK
REVUE POLYTECHNIQUE SUISSE

ORGAN DES SCHWEIZERISCHEN INGENIEUR- UND ARCHITEKTEN-VEREINS
UND DER GESELLSCHAFT EHEMAL. STUDIERENDER DER EIDG. TECHN. HOCHSCHULE
GEGRÜNDET 1883 VON ING. A. WALDNER / HERAUSGEGEBEN VON ING. C. JEGHER

Vereins-Mitglieder, beim Verlag: Schweiz 32 Fr.,
Ausland 40 Fr. jährl.; Nicht-Mitglieder: Schweiz
40 Fr., Ausland 50 Fr., bei der Post abonniert
40 Fr. Einzel-Nummern 1 Fr. zuzüglich Porto

VERLAG CARL JEGHER, ZÜRICH
Dianastrasse 5 / Postcheck VIII 6110
Telephon: 34.507 ■ In Kommission
bei Rascher & Cie., Zürich u. Leipzig

Inserate durch die Aktiengesellschaft der Unter-
nehmungen RUDOLF MOSSE, Zürich / Die
viergespaltene Colonelzeile 50 Cts., Titelseite
80 Cts., ausländ. Anzeigen 60 Cts., Titelseite 1 Fr.

OTIS-AUFZÜGE

Mit Microsteuerung — Unbegrenzte Hubhöhen — Höchste Geschwindigkeiten

Telephon: 32 166

OTIS-AUFZUGSWERKE, FABRIK ZÜRICH Birmensdorferstraße 273

HEIZUNG UND LÜFTUNG

HEINRICH LIER, INGENIEUR

TELEPHON: 39.205

ZÜRICH

BADENERSTRASSE 440

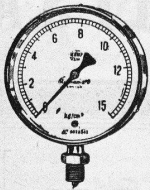
W. STÄUBLI
Ingenieur
ZÜRICH 3

Zurlindenstrasse 115

Telephon: 56.633

Industrie-Bauten

Projekte und Ausführung



Manometer A.-G., Zürich, Armaturen-Fabrik

(vormals Schäffer & Budenberg, Filiale Seebach, ständige Fabrikation seit 1893)

Manometer, Thermometer, Dynamometer

mit und ohne Registrierung, für jeden Zweck, bewährteste Konstruktionen, genau und zuverlässig.

Dampfventile, Hähne aller Art, Wasserstände, Schutzgläser,
Pumpen, Injektoren, Elevatoren, Kondensöpfe u. s. w.



HORGEN
TELEPHON 38

HEINRICH BRÄNDLI

ZÜRICH
TELEPHON 33.887

Asphalt-, Dachpappen- und Holzcement-Fabrik

Asphalt-Beläge * Asphalt-Isolierungen

LUXFER

Verlangen Sie Prospekte

ROB. LOOSER & CIE., ZÜRICH

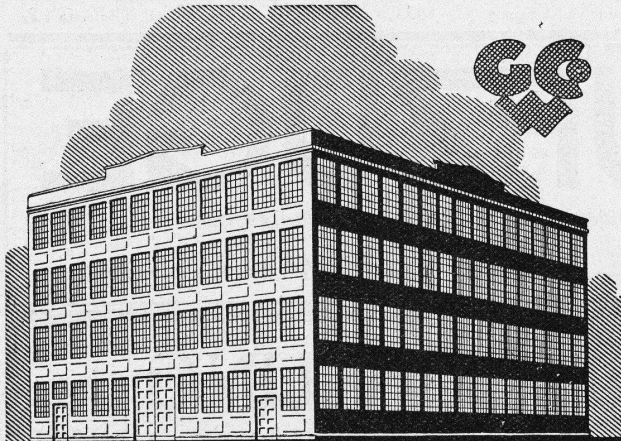
Beton-Gitterfenster für Fabriken
sind billiger als schmiedeiserne

Telephon: Selnu 72.95

Gepresste Tore Eiserne Fenster

für Industrie-
bauten, Lager-
häuser, u. s. w.
liefert als
Spezialität

BUSS^{AG} BASEL



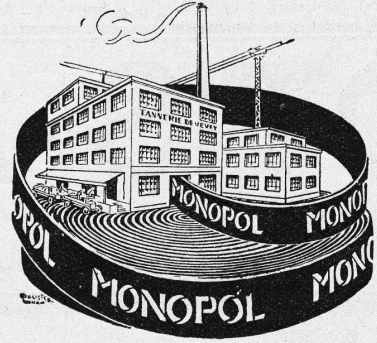
**SCHMIEDEEISERNE
FENSTER**

**TÜREN
U. TORE
FÜR**

FABRIKBAUTEN

**GEILINGER U. CO
WINTERTHUR**

Verlangen
Sie
Preis-
Offerten



Technische
Beratung
kostenlos

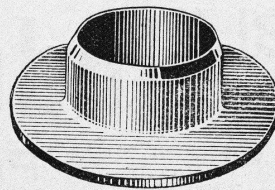
Leder-Treibriemen

Marke: „**MONOPOL**“ „**IDEAL**“
„**MAXIMA**“ „**LEMAN**“

reine Eichenloh-Grubengerbung

grosse Zerreihsfestigkeit - Geschmeidigkeit

grösste Adhäsion und
unbegrenzte Lebensdauer

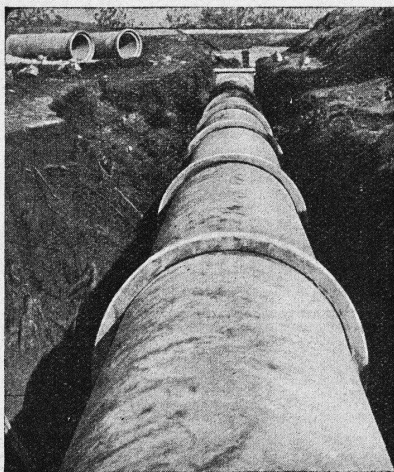


Leder-Manschetten

Dichtungen
Technische Artikel
jeder Art

TANNERIE de VEVEY S.A.

Telephon No. 59



Vianini-Röhren

⊕ Patent (Armierter Betonröhren mit Muffen) Patent ⊕

**für Druckleitungen, Bewässerungsanlagen,
Kanalisationen, Dücker, Durchlässe etc.**

Lieferanten:

Internationale Slegwarthalken-Gesellschaft
Luzern

Desmeules Frères
Fabrique de Produits en Ciment Granges-Marnand

Kostenlose Beratung und Offerten durch:

Dipl. Ing. K. GANZ, Ing.-Bureau für Tiefbau, MEILEN, Telephon 128

Alleinvertreter für die deutsche Schweiz.

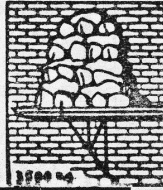
BLITZ-GERÜST

OHNE STANGEN

das Ideal aller Gerüste für Fassaden von Wohn- und Geschäftshäusern, Kirchen und für Innen-Räume, wie Kirchen- und Saaldecken, Treppenhäuser usw.

Mietweise Erstellung
für Um- und Neubauten durch:

GERÜSTGESELLSCHAFT A. G.
ZÜRICH 7 ALTSTETTEN
Telephon 22.184 Telephon 55.209



Sowie durch folgende Baugeschäfte:

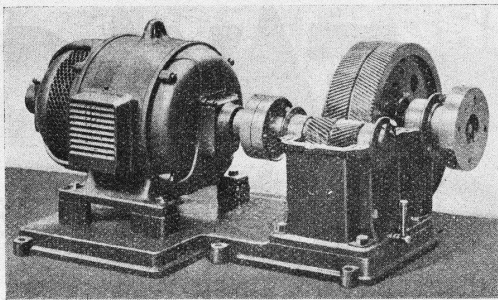
Zürich: Fletz & Leuthold A.-G.
Zürich: Fr. Erismann, Ing.
Winterthur: J. Härling
Andelfingen: E. Landolt-Frey
Bern: Kurt Rieser
Luzern: E. Berger
Bubikon: A. Ostiker
Basel: Eug. Berli
Glarus: Karl Schweizer-Stüssy

Hochdorf: Aug. Ferrari
Genf: Ed. Cuénod S. A.
Neuhausen: Ad. Osswald
Herisau: H. Müller
St. Gallen: Sigris, Merz & Co.
Olten: Otto Ehrensperger
Solothurn: F. Valli
Biel: Otto Wyss



Cluser Reduktionsgetriebe

Wirkungsgrad 97 bis 98 %.



Schneckengetriebe
im Öl laufend.

Lenix-Getriebe

Transmissionsanlagen

für alle Industriezweige,
in moderner Ausführung



Schweizer

Mustermesse

Basel

Bau-Messe

Große Sonder Schau des Fort-
schrittes im schweiz. Bauwesen

Anmelde - Schluss
15. Januar 1931

11.-21. April 1931

Prospekte und Anmelde-
formulare durch die
Messe-Direktion

Elektromotoren
jeder Leistung

Lieferung
Miete
Umtausch

*Transforma-
toren
Apparate*

*Revision von
Passaten u.
Warenaufzügen
i. Abonnement*

Reparatur
Umwicklung
Neuwicklung

*Elektromechanische
werk-
stätten*

Gebüder Meier

ZÜRICH
Zypressenstrasse 71
Tel.: 37.332

BERN
Sulgenauweg 31
Tel.: Bollwerk 56.43

ALUMINIUM

Silumin / Alufont / Anticorodal / Avional

Fabrik Marke

Blech- u. Band-Walzwerke / Draht-, Profil- u. Röhren-Ziehwerke
Giessereien für Sand- u. Kokillenguss / Autogen-Schweisserei
Konstruktionen / Technische Artikel / Nieten etc.

Baugeländer und Bedachungen

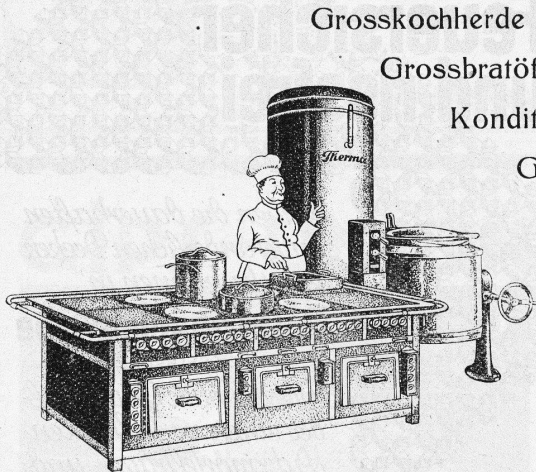
Riemenscheiben „STANDARD“

Aluminiumwarenfabrik Gontenschwil A. G.
MENZIKEN (Aargau)

Therma

ELEKTR. HOTEL-APPARATE

Zwei grosse Ehrenpreise mit goldener Medaille an der ZIKA Zürich 1930
Grosser Ehrenpreis Barcelona 1929



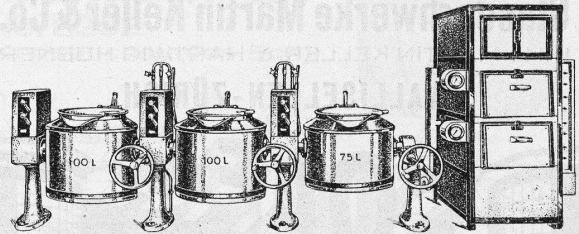
Grosskochherde

Grossbratöfen

Konditoreiöfen

Glühroste

Grills *Therma*



Kippbare Bratpfannen

Kippkessel, Wärmeschränke

Boiler, Kaffeemaschinen usw.

Verlangen Sie unsere Prospekte und Referenzen

„Therma“ A.-G. Schwanden (Glarus)

Für **Gas, Wasser, Heizung**
empfehlen wir die bestbewährten

Weichgussfittings



MARKE

G-W-H

Jedes Stück ist auf Dichtigkeit geprüft

GENERALVERTRETUNG FÜR DIE SCHWEIZ:

Dunkel & Co., Basel

Dreisplitz

Telephon: B. 99.37

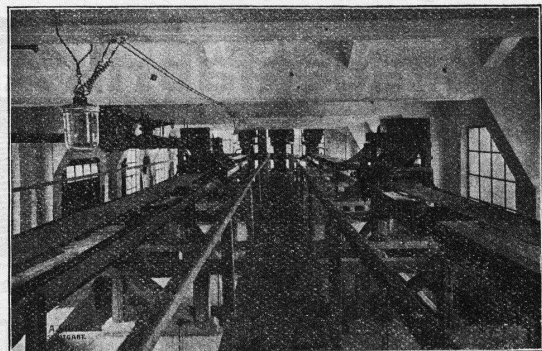
Lieferungen prompt ab Werklager in Basel

Stotz

FÖRDERER

Förderanlagen für die gesamte Industrie

baut die A. Stotz A.-G. auf Grund langjähriger Erfahrungen



Bandförderanlage zum Befördern von Hackholz, Kohle, Zement, Schotter etc.

A. STOTZ A.G. STUTTGART
EISENGIESSEREI - MASCHINENFABRIK
GEGRÜNDET 1860 POSTFACH 215

Generalvertretung für die Schweiz.
INGENIEURBUREAU MAX AEBI, ZÜRICH
Postfach Bahnhof :: Telephon: 49.003

Wärme, Licht, Kälte

Elektrische Installationen

Baumann, Koelliker & Cie.
Zürich, Sihlstrasse 37, Tel.: 33.733 **A.-G.**

Glasdachwerke Martin Keller & Co.

INH.: MARTIN KELLER u. HARTWIG HÜBNER

WALLISELLEN-ZÜRICH



Naturasphalt von Travers

Schweizer-Produkt

Anerkannt bester Asphalt
für jede Art
Asphaltbelag.

E. R. Zetter & Co.
in Solothurn.

Gegründet 1843



Fabrik-Marke

Feuersicher und rissfrei



bleiben die dauerhaften
unveränderlichen Decken
konstruktionen in

Drahtziegelgewebe

ZIEGELRABITZ

Dieses solide Gewebe bildet
einen vorteilhaften
Putzmörtelträger und
ist in Rollen erhältlich

Verlangen Sie Muster u.
Preise durch die

**SCHWEIZERISCHE DRAHT-
ZIEGELFABRIKAG LOTZWIL**
BERN

ALLEINIGE FABRIKANTEN DES IDEAL-RABITZ

Künstlicher Bims (Thermosit D. R. P.)

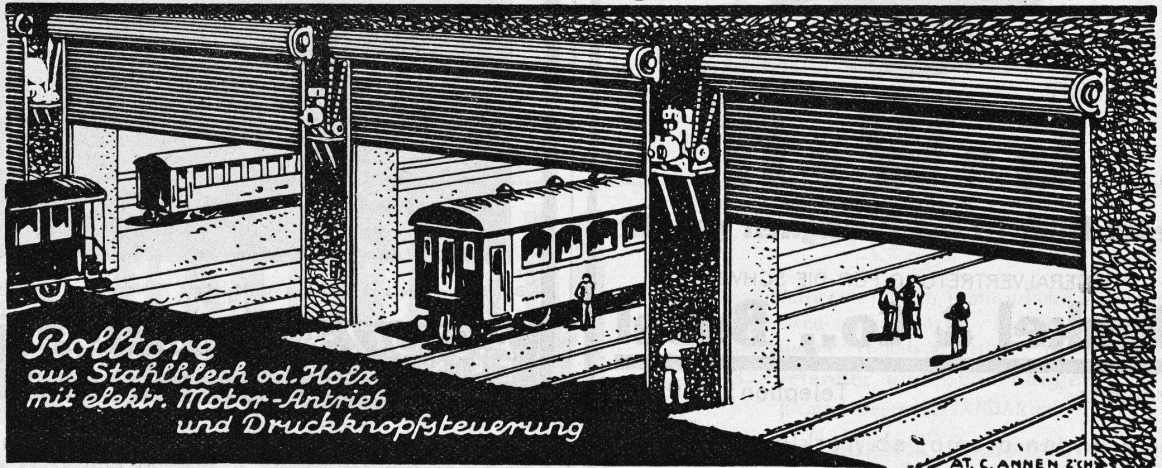
Bestes Isoliermaterial, ideales Füllmaterial

für Leichtbeton, leichte Massivdecken, Zwischenwände, Deckkörper
und viele andere Verwendungszwecke (Spez. Gew. ca. 300 kg/m³).

Prospekte durch die Allein-Vertretung für die Schweiz:

A. ZARN, Postfach Selnau 115, ZÜRICH.

Rolladenfabrik A. Griesser A.G. Aadorf



*Rolltore
aus Stahlblech od. Holz
mit elektr. Motor-Antrieb
und Druckknopfsteuerung*

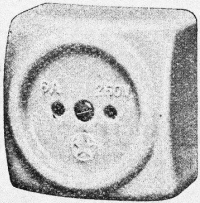
Zweigniederlassung: **Zürich** Militärstrasse 108

ADOLF FELLER HORGEN

FABRIK ELEKTRISCHER APPARATE

Genormte Einheitsapparate

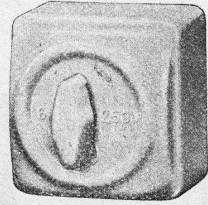
6 Ampère, 250 Volt



8202 Sch

Schalttafel-Drehschalter No. 8000/07
(Kennbuchstaben Sch)

Schalttafel-Steckdose No. 8202
(Kennbuchstaben Sch)



8000/07 Sch



mit dem

Qualitätszeichen des S. E. V.



GIPS-UNION



ZWISCHENWANDPLATTEN

A.G. ZÜRICH

Expansioletten

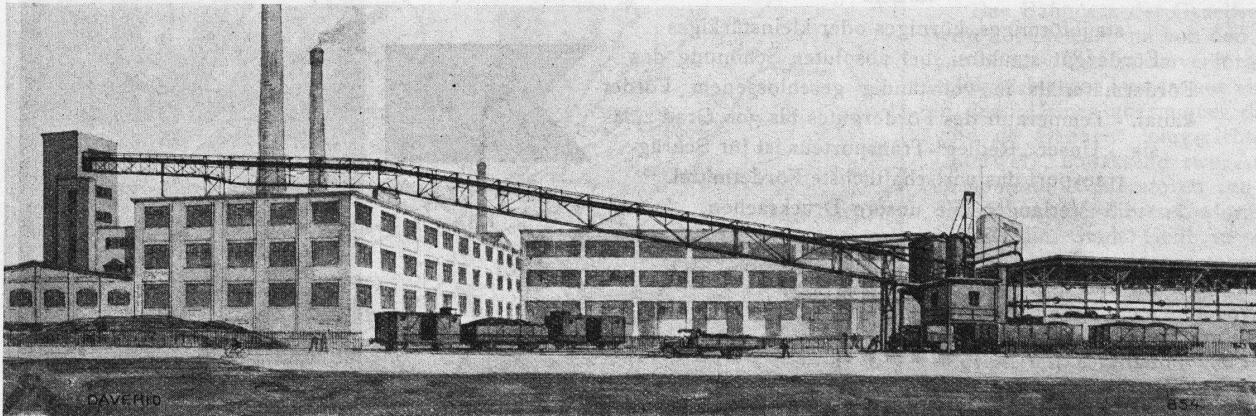
FÜR ALLE NEU BAUTEN

Architekten & Hausbesitzer wählen diesen Verschluss f. Fenster, Balkontüren und Jalousieläden Beste und billigste Bezugsquelle



U. SCHÄRER & SÖHNE
BAUBESCHLÄGEFABRIK
MÜNSINGEN
BERN

DAVERIO & CO. A.G. ZÜRICH

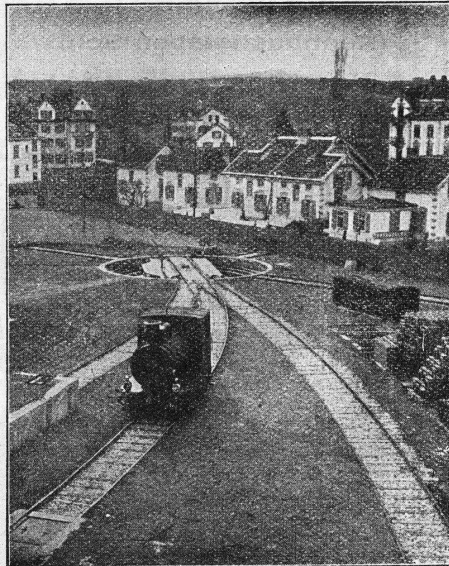


Eine von uns im Jahre 1930 ausgeführte pneumat. Kohlentranportanlage in der Schweiz

Walo Bertschinger

ZÜRICH, Stampfenbachstrasse 12/14

Geleise-
Anlage
im Chantier



der Firma
Adolf Saurer
A.-G.
Arbon

Spezialfirma für:

Geleisebau

Ständiges grosses **Lager** in
Normalbahn- und Fabrikgeleisen,
Weichen und Drehscheiben,
Geleiseneubau, Unterhalt, Repara-
turen.

Geleisebau-Werkstatt.

Abnormale Geleise-Anlagen

BÜHLER



„Redler“

Flachkettentransporteur

fördert

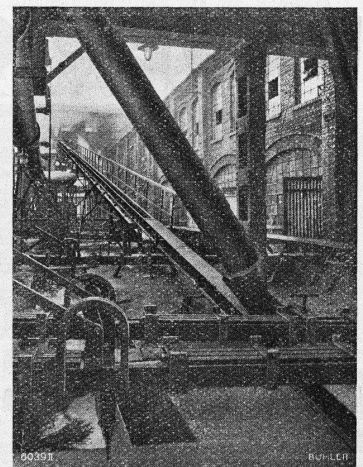
staubförmiges, körniges oder kleinstückiges
Fördergut staubfrei, bei absoluter Schonung des
Fördermaterials in vollständig geschlossenem Förder-
kanal. - Temperatur des Fördergutes bis 300 Grad zuläs-
sig. - Unser „Redler“-Transporteur ist für Schräg-
transport das wirtschaftlichste Fördermittel.

Verlangen Sie unsere Drucksachen.



Gebrüder Bühler, Uzwil

Maschinenfabrik und Giessereien



Eine von uns ausgeführte Anlage

PAUL HOFER, BASEL-BALE

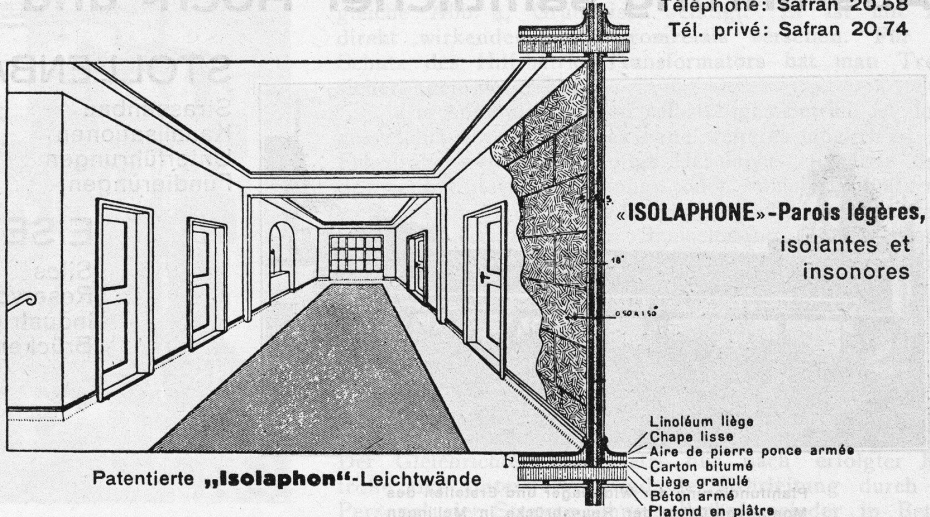
Wand- u. Bodenbeläge aller Art - Carreaux pour revêtements, etc.

Hünigerstr. 163, beim St. Johann-Rheinhafen - 163, Rue de Huningue, près du port St-Jean

Telefon: Safran 20.58
Privat-Tel.: Safran 20.74

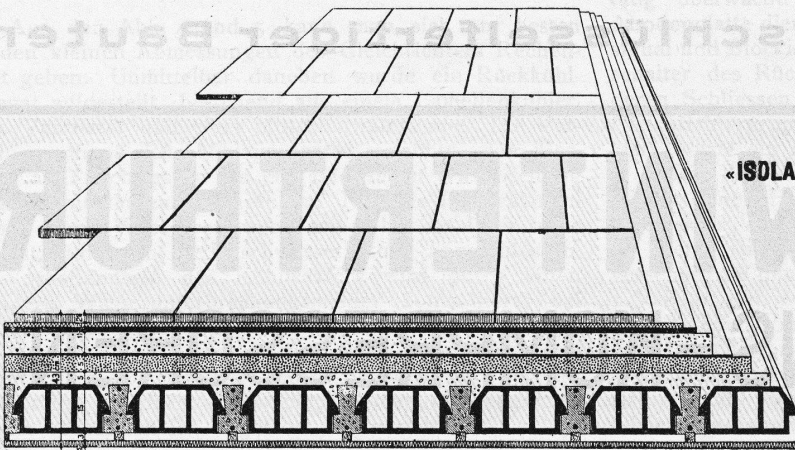
Téléphone: Safran 20.58
Tél. privé: Safran 20.74

„ISOLAPHON“-Leichtwände
isolierend
gegen Schall



Patentierter „Isolaphon“-Leichtwände

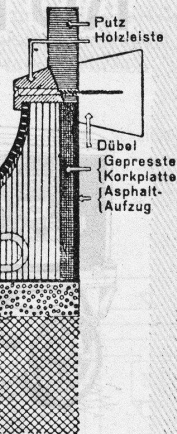
„ISOLAPHON“-Flachdachkonstruktion
isolierend gegen Kälte
und Wärme



Patentierter „Isolaphon“-Flachdachkonstruktion

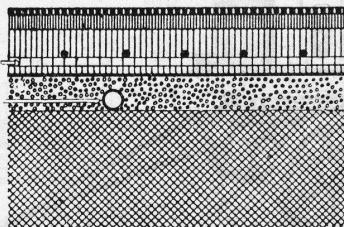
„ISOLAPHONE“-Construction de toiture plate
exempte d'acide

Basaltplatte 3 cm
Mörtel 2 cm
Asphalt 1 1/2 cm
Glattstrich } 5 cm
Bims-Estrich }
Dachpappenlage
Korkschröt 5 cm



„ISOLAPHON“-Unterlagsboden
schalldämpfend,
füßwarm und säurefrei

Kork-Linoleum
1 cm Glattstrich
3 1/2 cm { Bims-Estrich
Rundeisen-
Armierung }
Dachpappenlage
2 1/2 cm Korkschröt
Elekt.Rohrleitung
Betondecke



„ISOLAPHONE“-sous plancher
isolant thermique et
acoustique

Patentierter „Isolaphon“-Unterlagsboden

Diese Zeichnungen dürfen ohne meine Einwilligung weder kopiert, vervielfältigt, weitergegeben, noch zur Selbstausführung benützt werden.
Art. 8 des B. G. vom 23. April 1883.

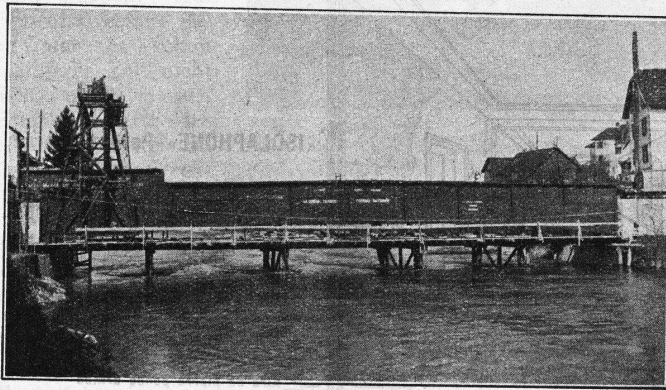
Ces dessins ne doivent être ni copiés, ni reproduits, ni communiqués à des tiers, ni utilisés pour l'exécution, sans mon consentement.
Art. 8 de la Loi Féd. du 23 Avril 1883.

HOCH- UND TIEFBAU A.-G. AARAU-ZÜRICH

vormals M. Zschokke A.-G.

Gegr. 1869

Ausführung sämtlicher Hoch- und Tiefbauten



Pfahlfundierung der Widerlager und Erstellen des Montagegerüsts der Reussbrücke in Meltingen

STOLLENBAU

Strassenbau
Kanalisationen
Unterführungen
Fundierungen

EISENBETONBAU

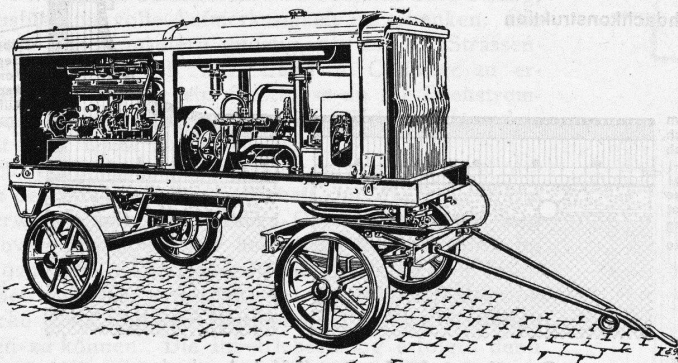
Silos
Reservoirs
Industriebau
Brückenbau

HOCHBAU

Kunststeine
Dampfsägewerke
Zimmerei
Mech. Schreinerei
Mech. Glaserei

Uebernahme schlüsselfertiger Bauten

SLM-WINTERTHUR ROTATIONS-KOMPRESSOREN



Fahrbare Kompressoranlage
„S. L. M. Winterthur“

für alle Zwecke

Ortsfeste und
fahrbare Anlagen

für Drücke bis 16 Atm.
und Vakuum bis 99 %

Zahlreiche
Referenzen

Schweizerische Lokomotiv- und Maschinenfabrik, Winterthur