

Zeitschrift: Schweizerische Bauzeitung
Herausgeber: Verlags-AG der akademischen technischen Vereine
Band: 97/98 (1931)
Heft: 17

Werbung

Nutzungsbedingungen

Die ETH-Bibliothek ist die Anbieterin der digitalisierten Zeitschriften. Sie besitzt keine Urheberrechte an den Zeitschriften und ist nicht verantwortlich für deren Inhalte. Die Rechte liegen in der Regel bei den Herausgebern beziehungsweise den externen Rechteinhabern. [Siehe Rechtliche Hinweise.](#)

Conditions d'utilisation

L'ETH Library est le fournisseur des revues numérisées. Elle ne détient aucun droit d'auteur sur les revues et n'est pas responsable de leur contenu. En règle générale, les droits sont détenus par les éditeurs ou les détenteurs de droits externes. [Voir Informations légales.](#)

Terms of use

The ETH Library is the provider of the digitised journals. It does not own any copyrights to the journals and is not responsible for their content. The rights usually lie with the publishers or the external rights holders. [See Legal notice.](#)

Download PDF: 15.03.2025

ETH-Bibliothek Zürich, E-Periodica, <https://www.e-periodica.ch>

SCHWEIZERISCHE BAUZEITUNG

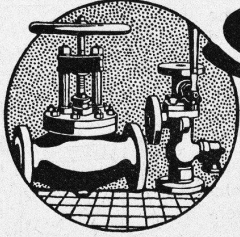
WOCHENSCHRIFT FÜR ARCHITEKTUR / INGENIEURWESEN / MASCHINENTECHNIK
 REVUE POLYTECHNIQUE SUISSE

ORGAN DES SCHWEIZERISCHEN INGENIEUR- UND ARCHITEKTEN-VEREINS
 UND DER GESELLSCHAFT EHEMAL. STUDIERENDER DER EIDG. TECHN. HOCHSCHULE
 GEGRÜNDET 1883 VON ING. A. WALDNER / HERAUSGEGEBEN VON ING. C. JEGHER

Vereins-Mitglieder, beim Verlag: Schweiz 32 Fr.,
 Ausland 40 Fr. jährl.; Nicht-Mitglieder: Schweiz
 40 Fr., Ausland 50 Fr., bei der Post abonniert
 40 Fr. Einzel-Nummern 1 Fr. zuzüglich Porto

VERLAG CARL JEGHER, ZÜRICH
 Dianastrasse 5 / Postcheck VIII 6110
 Telefon: 34.507 ■ In Kommission
 bei Rascher & Cie., Zürich u. Leipzig

Inserate durch die Aktiengesellschaft der Unter-
 nehmungen RUDOLF MOSSE, Zürich / Die
 viergespaltene Colonelzeile 50 Cts., Titelseite
 80 Cts., ausländ. Anzeigen 60 Cts., Titelseite 1 Fr.



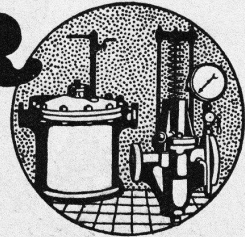
SULZER

ARMATUREN und ROHRLEITUNGSTEILE

für
 Dampf, Wasser, Säuren, Luft etc.

Ausführliche Kataloge auf Verlangen

GEBRÜDER SULZER, AKTIENGESELLSCHAFT, WINTERTHUR



Wenn Sie ein Haus bauen,

gehen Sie zum Architekten. Und wenn Sie Ihre Heizungsanlage vergrößern wollen, verlangen Sie vorerst den Besuch unseres Ingenieurs, der Ihnen Vorschläge bei günstigsten Kosten und höchstmöglichem Wirkungsgrad machen wird.

ETA A G ZÜRICH

Löwenstr. 19. Tel. 57.023.

LUXFER

Verlangen Sie Prospekte

ROB. LOOSER & CIE., ZÜRICH

**Beton-Glitterfenster für Fabriken
 sind billiger als schmiedeliserne**

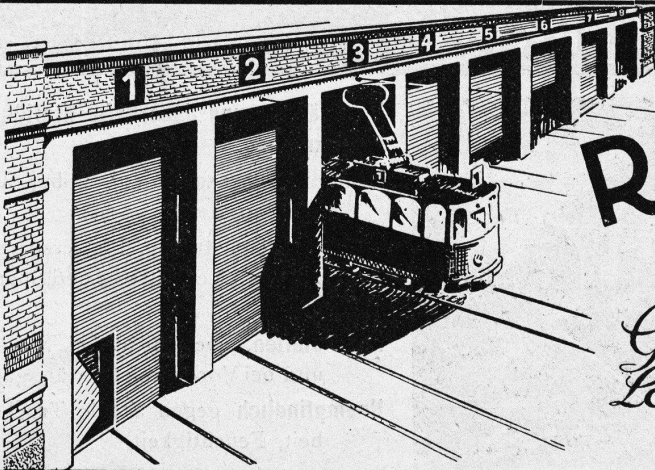
Telephon: 37.295

Kittlose Verglasungen

mit hydraulisch gepressten Bleibanden für Oberlichter und Shedbauten aller Art, auf Eisen-, Holz- und Betonkonstruktionen, mit Draht- und Rohglas, widerstandsfähig gegen säurehaltige Dämpfe, erstellt

JAKOB SCHERRER, Bleicherweg 26, ZÜRICH 2

Fabrikation von Bleiröhren und Bleiprofilen aller Art - Kataloge und Offerten kostenlos



ROLLTORE

AUS HOLZ

für
 Garagen Remisen,
 Lagerhallen sind solid
 und isolieren gut

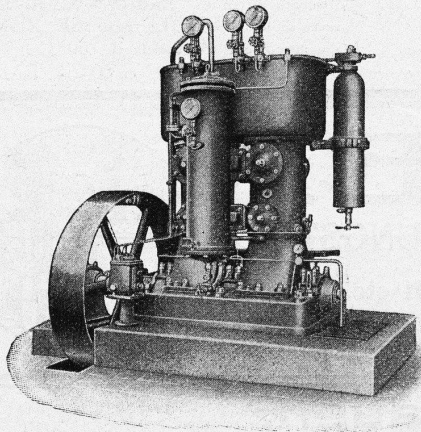
Wilh. Baumann Rolladenfabrik Horgen

PRO
 PRA

Burckhardt

KOMPRESSOREN

für grösste Leistungen und Drücke bis zu 1000 Atm.



VAKUUMPUMPEN

(Kolben- und Rotationsmaschinen)

Maschinenfabrik Burckhardt A. G., Basel

Kabe Mineralfarben

halten jahrzehntelang,

ob Ihr Objekt eine Fabrik oder Siedelung, ein Werk, eine Villa, ein Wohn- oder Geschäftshaus ist,

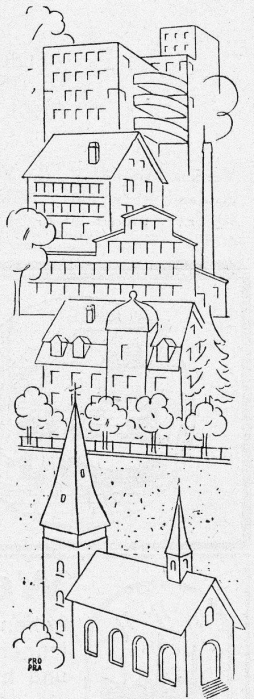
ob der Untergrund Ziegel, Ton, Kunststein oder Kalk, Zement oder Edelputz, selbst Eternit und Naturstein ist.

Kabe Mineralfarben eignen sich für deren Anstrich am besten, weil sie billiger als Oelfarben und billiger als ähnliche ausländische Waren sind und gleich vornehm wirken.

Dabei weisen sie eine jahrzehntelange Haltbarkeit auf, sind wetterfest und lichtecht. Verlangen Sie Prospekt.

Technischer Rat, Farbentabellen etc. stehen Ihnen kostenlos zur Verfügung.

Kabe-Mineralfarben sind preiswert und ausgiebig.



Karl Bubenhofer, Farbenfabrik, Gossau, St. Gallen

Verzinkerei Pratteln^{A/G} Pratteln

vorm H. Keller & Co.

(Baselland) **Telephon 36**

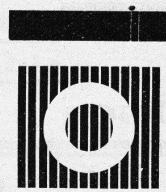
Grösstes Werk dieser Art in der Schweiz

Die wichtigsten Eisenkonstruktionen für die Elektrifikation der Schweizer Bundesbahnen und Privatbahnen, die Maste der Uebertragungsleitungen und Freiluftstationen unserer Grosskraftwerke, sowie Radiotürme Röhren aller Kaliber, Blechwaren, Boiler und Kleiseisenwaren für alle Branchen werden heute vorzugsweise **gegen Rostangriff**

heiss verzinkt

Elektrische Verzinkung für Kleiseisenwaren u. Röhren

NORGE



KÜHLSCHRÄNKE

vollautomatisch, elektrisch, ohne Wasseranschluß. Für Architekten u. Baumeister interessante Preise.

Generalvertretg.: H. SAXER, Lenzburg (Tel. 354)

Vertreter: K. Sturzenegger, Melonenstr. 2, St. Gallen
Louis Dufour, Av. du Kursaal 17, Montreux.

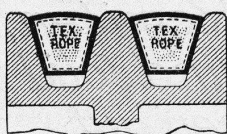


GESELLSCHAFT DER **VON L. ROLL** SCHEN EISENWERKE

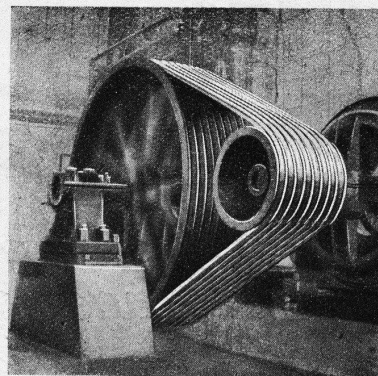
WERK: **EISENWERK KLUS** IN KLUS KT. SOLOTHURN



Keilriemen- Antriebe TEXROPE-KLUS



Absolut geräuschloser Lauf.



Antrieb eines Kompressors, 125 PS.

Zuverlässige und dauerhafte Kraftübertragung.

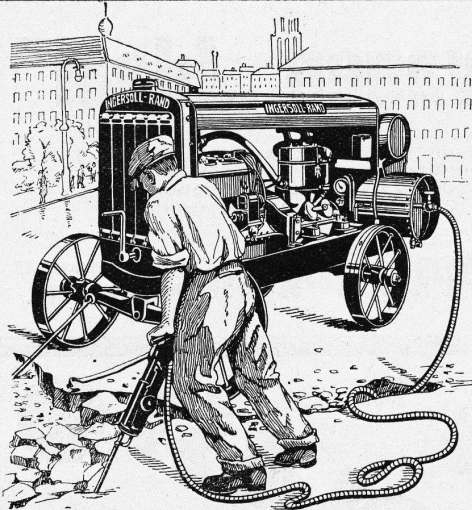
Hoher Reibungskoeffizient, hoher Wirkungsgrad (bis 97 %).

Kurze Achsendistanzen, Platzersparnis. Ersetzen Kettentriebe und Spannrollen.

Kein Gleiten, auch nicht bei Stößen und bei Vor- und Rückwärtsgang.

Unempfindlich gegen Staub, Trockenheit, Feuchtigkeit.

Erfordern keinen Unterhalt.



INGERSOLL-RAND

Kompressorenanlagen (fahrbar und stationär)

Gesteinsbohrhämmer

Betonbrecher

Betonstampfer

sind unerreicht leistungsfähig und ökonomisch

INGERSOLL-RAND ist d. führende Weltmarke in Qualität u. Absatz

VERKAUF

MIETE

Offerten und Ingenieurbesuch kostenlos durch

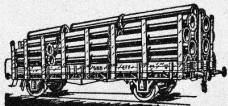
ROBERT AEBI & CIE., A.G., ZÜRICH

INGENIEURBUREAU

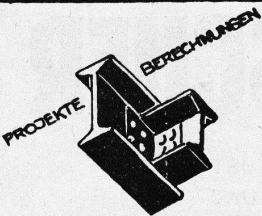
TELEPHON: 31.750

MASCHINENFABRIK

Linconol
das wirksame
Isolier- & Abdich-
tungsmitel
STAEHLI & SCHMUCKLI
ALTDORF
Tel. 2.66



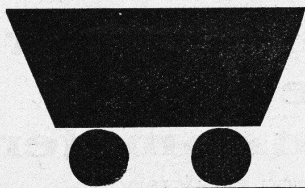
Rohrleitungen & Apparate
aus Eisenblech
liefert vorteilhaft:
sch. Bertrams Basel 13
Vogesenstr. 101 - Telephone. Safran Nr. 48. 90



**EISEN
KONSTRUKTION**
KITTLÖSE
GLASBEDACHUNGEN
BAU- & KUNST-
SCHLOSSERARBEITEN
**GEBR. TUCHSCHMID
FRAUENFELD**

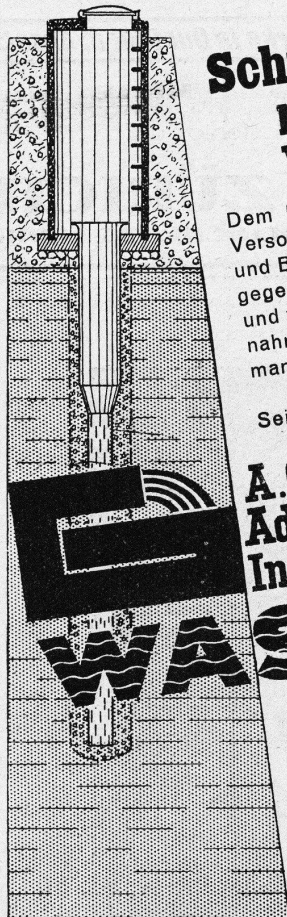
HECLA
ST. URSANNE
PRESS-STÜCKE IN MESSING-KUPFER
PIECES ESTAMP. EN LAITON-CUIVRE. ALUMINIUM

Der O. & K. Muldenkippwagen „Ideal“



wie er für den rauen Baubetrieb sein soll! Starkwandige Muldenbleche, breite Abrollböcke mit Bockstützen, verschweißte Pufferkappen, Räder mit 90 mm Breite und 50er Achsen, starken Zughörnern und kräftigen Ketten. Allorts O. & K. Kipper – überall Anerkennung.

A.-G. ORENSTEIN & KOPPEL, ZÜRICH Weinbergstrasse 15
Telephon 21.913



Schritt halten - ? nein - Vorausgehen!

Dem Bedarf vorausgehen muss die Versorgung Ihres Betriebes mit Trink- und Brauchwasser. Lassen Sie sich gegen Trockenperioden die technisch und wirtschaftlich günstigsten Maßnahmen vorschlagen. Der Fachmann wird Sie objektiv beraten.

Seit 1868 befasst sich die

**A.G. Adolf Guggenbühl,
Ingenieur, Zürich**

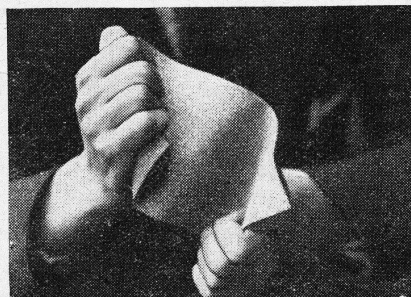
WASSER

ausschliesslich mit Wasserversorgungen für Gemeinden und Industrien. Quell-, See- und Grundwasserfassungen. Sondierbohrungen, Pumpversuche, Filterbrunnen, Selbstentlüftende Heberleitungen mit maximalem Wirkungsgrad.
Bahnhofstrasse 90, Zürich.
Tel.: 53.838

Die teerfreie, aus gummiartig-elastischem Asphalt hergestellte

ISOPLAST

Gewebe-
Platte



Isoplast

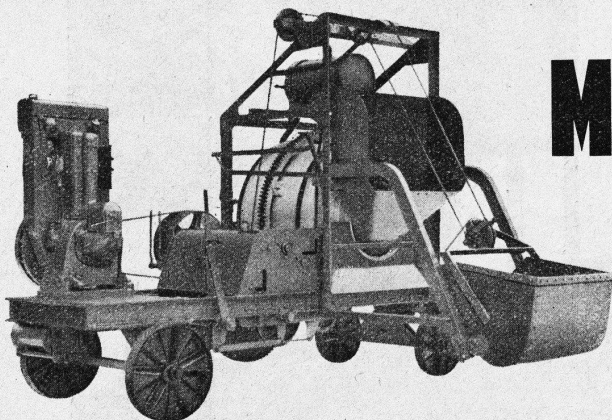
dient zur Abdichtung von:

- Garagen-Decken, Terrassen
- Fabrikdächern, Balkonen
- Fundamenten, Kellerböden
- Wänden und Brückengewölben
- Muster und Offerten durch

Firma Walter

FRICK-GLASS

Spezialhaus für Bedachungs- und Isolier-Material
Altstetten-Zürich



DER NEUE

MARTI-MISCHER

MIT 180 LITER TROMMELINHALT IST EIN HERVORRAGENDES PRODUKT EINHEIMISCHER QUALITÄTS-ARBEIT

VERLANGEN SIE UNVERBINDLICHE AUSKUNFTE UND DEVISIERUNGEN DURCH DIE



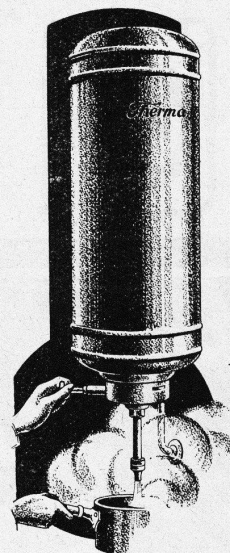
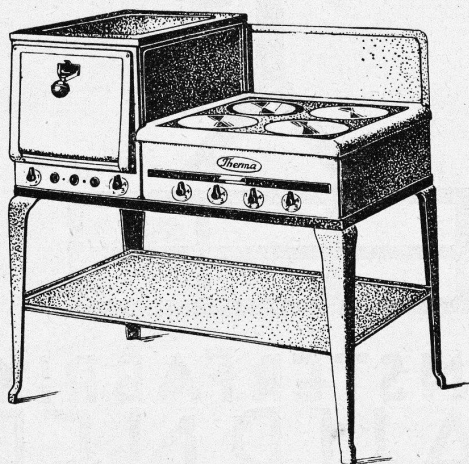
FRITZ MARTI A.-G., BERN

FILIALEN IN WALLISELLEN UND YVERDON

Erstellen Sie keinen Neubau ohne **Therma-Apparate**

Elektr. Kochherde

neuester Ausführung
in diversen Modellen



Wand- und Steh-Boiler

in Grössen von 6 Liter bis 8000 Liter

Schnellheizer * Speicheröfen
Fussbodenheizungen
etc.

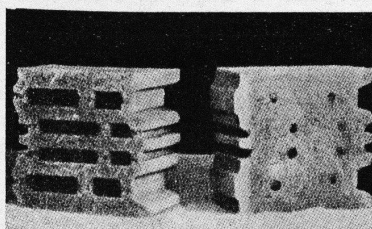
Verlangen Sie Prospekte und Referenzen

„Therma“ A.G. Schwanden (Glarus)



die anerkannt beste Lackfarbe der Welt.
Hochglänzend und Matt.

Generalvertreter für die Schweiz:
C. Hässig, St. Albanvorstadt 12, Basel.



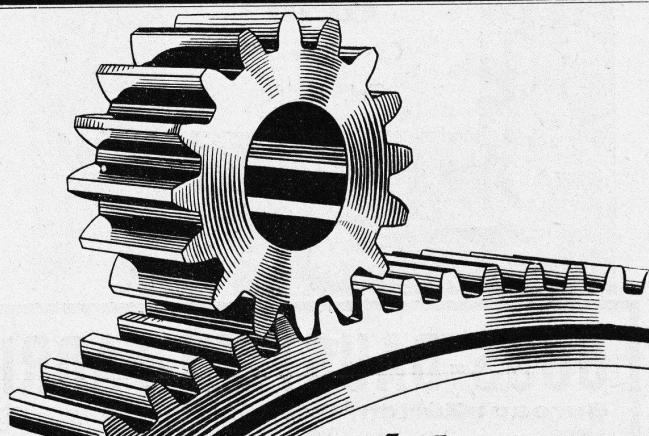
HÜRLIMANN
KAMMER-
STEINE
B.K.S.

weisen folgende Vor-
teile auf:

1. Kurze Bauzeit u. rasches Austrocknen des Mauerwerks
2. Reduktion der Rohbaukosten
3. Raumersparnis infolge geringerer Mauerstärken
4. Steigerung der Isolationsfähigkeit
5. Druckfest, wetterbeständig und salpeterfrei

K. HÜRLIMANN SÖHNE, BRUNNEN

KALK- UND ZEMENTFABRIKEN - - TELEPHON: 46 UND 47



ZAHNRÄDER FABRIK

SAUTER, BACHMANN & CO
NETSTAL TELEPHON 4.44

FABRIKATION VON ZAHNRÄDERN FÜR
JEDEN VERWENDUNGSZWECK

SPEZIALITÄT

ACHSZAHNRADGETRIEBE MIT GE-
HÄRTETEN UND IN DER VERZÄHNUNG
GESCHLIFFENEN ANTRIEBSRITZELN

FLANKENSCHLIFF NACH SYSTEM „MINERVA“

HÖCHSTE PRÄZISION HINSICHTLICH TEILUNG
UND EVOLVENTENFORM



Trockenanlagen

für Holz, Leder, Papier, Wolle, Garne, Stoffe, Teigwaren, Photoplatten, etc., erstellt die

Ventilator A.-G., Stäfa-Zürich

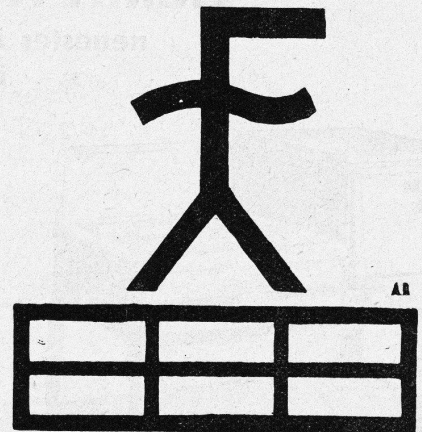
Ueber 10,000 lufttechnische Anlagen geliefert — Prospekte auf Wunsch



Beton
mit
CONTEX
behandelt,
erhält schönstes
und dauerhaftestes
Gewand

CONTEX S. A.
Genf

Case Rive 244
Tel. 41.680



FENSTERFABRIK FAHRNER USTER

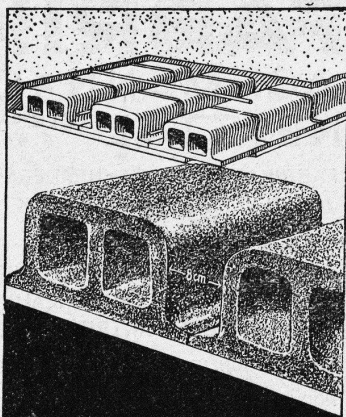
Als Spezialität fabrizieren wir die bestbekanntesten We.De. und Dosquet Schiebefenster D.R.P. und Schweizer Patente nach Original-Konstruktionsplänen

GUSS-BAUSTEIN-FABRIK ZÜRICH A.-G. ZÜRICH

Bureau: Zürich, Fraumünsterstr. 14
Telephon 38.087

Fabriken: Altstetten, Güterstr., Tel.: 55.022
Badenerstr., Tel.: 55.415

Erste Spezialfabrik für SCHLACKEN- und BIMS-PRODUKTE



Deckensteine „Phönix“

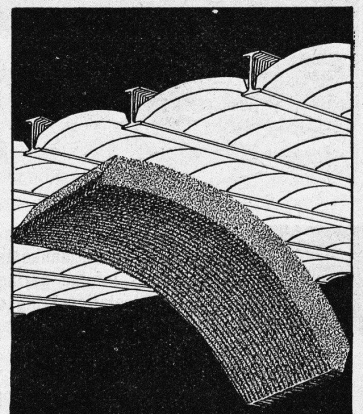
aus Schlacken- oder Bimsbeton

Hochisolierendes Material
Garantiert salpeterfrei

Herkules-Hourdis

aus armiertem Beton bieten durch ihre **hohe Tragfähigkeit, Billigkeit, raschen Einbau und sofortige Benutzungsmöglichkeit** der eingedeckten Räume, grosse Vorteile -

Billigste Massivdecke



Druckrohre

Ventilationsrohre, Tanks, Behälter,
Kessel, Blecharbeiten, Gasbehälter
etc.

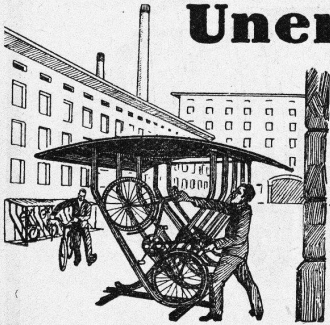
Brücken-, Hoch- u. Industriebauten,
Masten, Stauwehre, Krane, Fenster,
Tore, Türen

BUSS & BASEL

Unentbehrlich

für
Fabrik-Betriebe aller Art,
Verwaltungsgebäude,
Schulen
etc.

transportable, eiserne
Fahrrad-Ständer



Kempf & Co., Herisau

GELOCHTE BLECHE
FR. MOMMENDEY & SOHN
RAPPERSWIL, KANT. ST. GALLEN
Ausführung von Blech-
konstruktionen



Marmor

Arbeiten aller Art für Bau
u. Installationszwecke in
fachgemässer Ausführung:
Ostschweiz, Marmor- u. Granit-
werk Wüthrich & Cie., Rheineck
Gegr. 1875

Betonbalkenfabrik Oberrieden

Bureau Zürich: Hofwiesenstrasse 37, Telephone 22.779
Fabrik in Oberrieden, Tel. Horgen 185, Luzern Tel. 3434



Steg-Hohlkörper-Decke

ohne Einschalung, System Ottiker Patent 116302, D. R. P. Gut isolie-
rende, schallsichere Deckenkonstruktion. Schnelles einfaches Verlegen

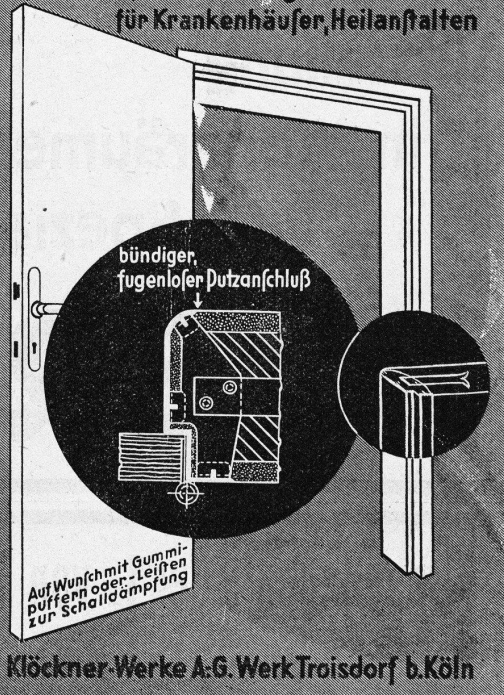


Stahlwellblechrolläden
Scheerer- u. Rollgitter / Holzrolltore
Holzrolläden
Rollschutzwände / Saalabschlüsse
Rolljalousien / Jalousieklappläden
mit und ohne Beschläglieferung
Komplette Schaufensteranlagen in Eisen und Holz
Pegeltuck-
Rouleaux für Schaufenster u. Veranden
Sonnenstoren

ROLLADENFABRIK A. GRIESSER & CO. AADORF

Zweigniederlassung:
Zürich
Militärstrasse 108

Klökner-Mannstedt-Türzargen
Spezialprofile aus warmgewalztem Stahl
für Krankenhäuser, Heilanstalten



Vertreter: F. A. FRANKEN, BASEL

Julius Ott, Basel

(S. I. A.)

Alemannengasse 2 Telephone: Birsig 18.08 Sachverständiger für
Schiffbau u. Schifffahrt

GERÄUSCHLOSE MOTOREN

für Aufzüge

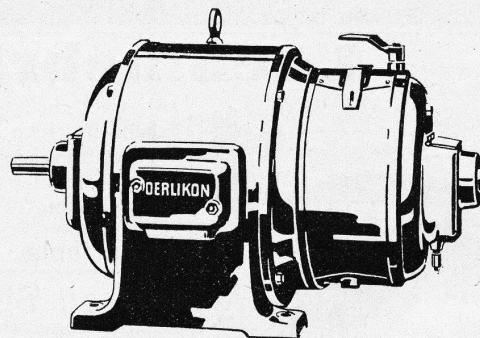
Pumpenanlagen

Ventilatoren

Aufstellung

in Wohnräumen

und Spezialzwecke



OERLIKON

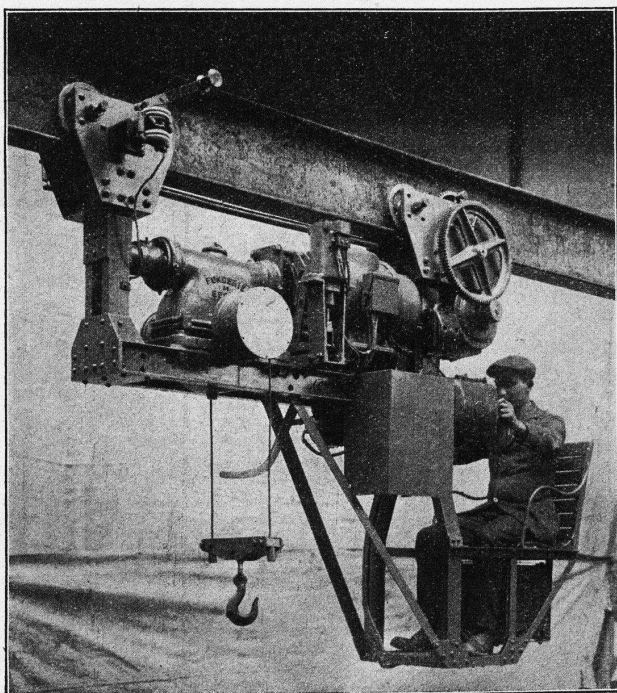
Gesellschaft der L. von Roll'schen Eisenwerke, Gerlafingen

Gegründet 1823

Werk „Giesserei Bern“ in Bern

Gegründet 1823

Konstruktionswerkstätten,
Eisengiesserei



Unterflansch-Laufkatze mit Führersitz.

Hebezeuge

Eisenbahnmaterial
Schützenanlagen und
Wehreinrichtungen
Zahnradbahnmaterial
Standseilbahnen
Kabelbaggeranlagen
Allgem. Maschinenbau



Telegramme: Giesserei Bern
Telephon: Bollwerk 50.66

Direttissima Bologna-Firenze.

... „Wie schwer der Kampf der Ingenieure mit den Elementargewalten Feuer und Wasser bei dem ganzen Werk gewesen, das vermögen nur diejenigen zu beurteilen, die aus diesem schwierigen Arbeitsprozess siegreich hervorgegangen sind. Ihnen gebührt die Anerkennung der Mitwelt.“

Neue Zürcher Zeitung. 12. 30.

Unter diesen schwierigen Verhältnissen

sind der 18,510 m lange Apenninentunnel,
sowie verschiedene andere Tunnels der

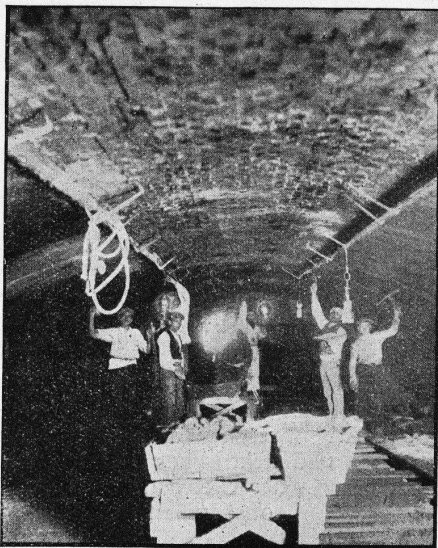
Direttissima Bologna-Firenze

mit

SIKA

erfolgreich abgedichtet

worden, nachdem Versuche mit andern
Produkten resultatlos verlaufen waren.



Kasp. Winkler & Co.
Fabrikation chem.-bautechn. Produkte
Altstetten-Zürich



Der **grosse**
Erfolg der

ELECTROLUX-FILTER

der besten und einfachsten

Wasser-Enthärtungs-Apparate

ist kein **zufälliger**;

denn die Unannehmlichkeiten und Schäden, welche besonders in der Schweiz durch das **sehr stark kalkhaltige Wasser** entstehen, sind genügend bekannt.

Filtriertes Wasser

ist weich wie **Regenwasser**; alle Kalk- u. Magnesiumsalze sind restlos entfernt.

Weichwasser erzeugt **garantiert** keinen Kesselstein, weder in Dampfkesseln, Boilern, Zentralheizungen, Autokühlern, Kochgeschirren, Kaffeemaschinen, Leitungen etc.

Weichwasser löst schon gebildeten Kesselstein wieder vollständig auf!

Weichwasser spart 40—60%, Seife und Waschmittel, **schont** die Wäsche und macht sie **weich** und **weiss**.

Weichwasser spart 30—40%, Kaffee und Tee und kocht Fleisch, Gemüse, Teigwaren usw. viel **rascher gar** und macht sie **schmackhafter** und **leicht verdaulich**.

Weichwasser **verschönert** den Teint, macht die Haare **weich** und **glänzend**; ist zum Rasieren und für Kompressen das **einziggegebene** Wasser und das **ideale** Badewasser; es **erfrischt** ungemain.

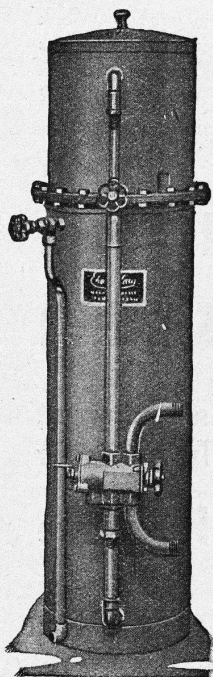
Besichtigen Sie unsere Musteranlage! — Verlangen Sie Prospekt und Referenzen kostenlos!

ELECTRO-LUX A.-G., ZÜRICH

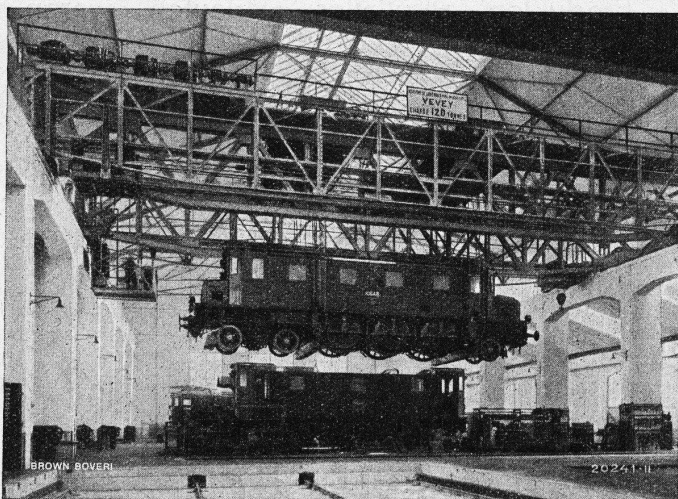
Schmidhof

Abteilung Filter, Telephon 52.756

Sihlstrasse



B B C



Belastungsprobe eines Lokomotivhebekranes der Reparaturwerkstätte Yverdon der Schweizerischen Bundesbahnen.

Tragkraft 120 t, Hubgeschwindigkeit 2 m/min. Hauptantriebe in Leonardschaltung.

Elektrische Ausrüstungen
für

Hebezeuge und Transport- vorrichtungen

**Gleichstrom, Einphasen- und
Dreiphasen-Wechselstrom**

Elektrische Antriebe für Schiffshebe-
werke, Hebebrücken, Lokomotivkrane,
grosse Montage- und Giessereikrane,
sowie Grosshebezeuge jeder Art.

Verlustloses Anlaufen und Regulieren
der Arbeitsgeschwindigkeit in feinen
Stufen und elektrisches Bremsen durch
Steuerung der Gleichstrommotoren in
Leonardschaltung.

A.G. BROWN, BOVERI & C^{IE} BADEN (SCHWEIZ)

Verkaufsbureaux: Baden, Basel, Bern, Lausanne