

Zeitschrift: Schweizerische Bauzeitung
Herausgeber: Verlags-AG der akademischen technischen Vereine
Band: 97/98 (1931)
Heft: 18

Werbung

Nutzungsbedingungen

Die ETH-Bibliothek ist die Anbieterin der digitalisierten Zeitschriften. Sie besitzt keine Urheberrechte an den Zeitschriften und ist nicht verantwortlich für deren Inhalte. Die Rechte liegen in der Regel bei den Herausgebern beziehungsweise den externen Rechteinhabern. [Siehe Rechtliche Hinweise.](#)

Conditions d'utilisation

L'ETH Library est le fournisseur des revues numérisées. Elle ne détient aucun droit d'auteur sur les revues et n'est pas responsable de leur contenu. En règle générale, les droits sont détenus par les éditeurs ou les détenteurs de droits externes. [Voir Informations légales.](#)

Terms of use

The ETH Library is the provider of the digitised journals. It does not own any copyrights to the journals and is not responsible for their content. The rights usually lie with the publishers or the external rights holders. [See Legal notice.](#)

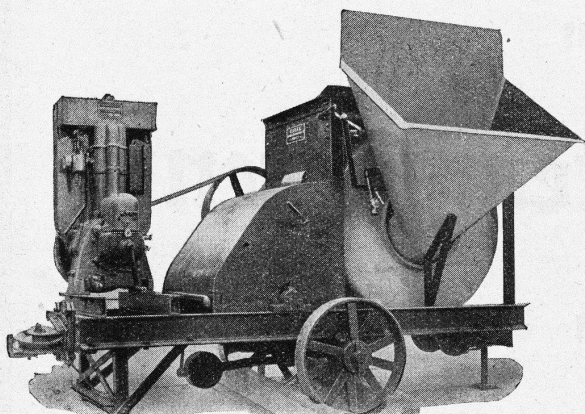
Download PDF: 15.03.2025

ETH-Bibliothek Zürich, E-Periodica, <https://www.e-periodica.ch>

Merken Sie wohl: „Klein - Omega“ muss es sein!

Mit KLEIN-OMEGA mischen und heben Sie zugleich. Sie mischen rascher, Sie mischen besser, Sie mischen billiger, schon bei kleinsten Bauten schon viel billiger als von Hand. An KLEIN-OMEGA fehlt jeder komplizierte Mechanismus. Er ist handlich und überall aufstellbar — ohne umständliche Installationen. Wäre es sonst denkbar, dass der Umsatz Monat für Monat so sehr steigt?

Verlangen Sie bitte noch heute die interessanten Prospekt-Unterlagen. Für Sie selbstverständlich ganz kostenlos und unverbindlich.

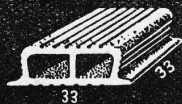


Rubag

Stampfenbadstr. 12
Telephon 42.613/14

Zürich

10 cm.



14 cm.



15 cm.



18 cm.



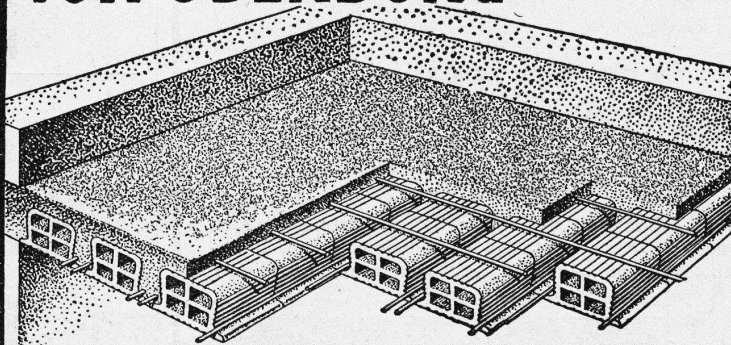
20 cm.



22 cm.



Salpeterfreie DECKENSTEINE VON OBERBURG



Saubere und exakte Steinformen

Verkaufsbureau: **A. WAHLEN & C^{IE}**, Baumaterialien **BERN**

AT-ANMEN

TELEPH. BOLLW. 30.38

Autogen-Schweisskurs. Die Continental-Licht- und Apparatebau-Gesellschaft in Dübendorf veranstaltet vom 5. bis 7. Mai 1931 einen Schweisskurs. Sowohl der theoretische, wie auch der praktische Unterricht wird von geübten Fachleuten erteilt. Das ausführliche Programm ist bei obiger Gesellschaft erhältlich.

17 800 neue Wohnungen in der Schweiz. Im Jahre 1930 ist in sämtlichen Gemeinden der Schweiz mit über 2000 Einwohnern für insgesamt 5741 Gebäude mit Wohnungen die Baubewilligung erteilt worden. Diese Anzahl entspricht derjenigen des Vorjahres. Die Zahl der in diesen Gebäuden vorgesehenen Wohnungen beläuft sich auf 17 770 und übersteigt die letztjährige um 2240 oder 14,4 Prozent.

Das verbesserte «elektrische Handtuch». Das handtuchsparende und hygienische Trocknen der Hände mittels eines elektrisch erzeugten Heissluftstroms ist kürzlich dadurch wesentlich verbessert worden, dass Luftströme in zwei zu einander ent-

gegengesetzt gerichtete Hälften unterteilt sind. Diese können je nach Bauart des Apparats gleichzeitig von rechts und links auf die Hände wirken oder von oben und unten. Dank dieser Anordnung ist die Trocknewirkung eine viel bessere und die Trocknezeit entsprechend kürzer. Etwa 25 Sekunden genügen zum vollständigen Trocknen der Hände.

Schwimmhallenbeleuchtung in Amerika. In den U. S. A. werden in den Schwimmhallen wasserdichte Beleuchtungskörper an den Seitenwänden, etwa einen halben Meter unterhalb des Wasserspiegels eingelassen. Der grosse Vorteil dieser Unterwasserbeleuchtung liegt darin, dass der Boden des Schwimmbades jederzeit übersichtlich beleuchtet ist, so dass es niemals vorkommen kann, dass ein Schwimmer verunglückt und dann zu spät auf dem Boden des Schwimmbassins entdeckt wird. Auch für das Wasserpolospiel ist die Unterwasserbeleuchtung vorteilhaft, weil sie eine genaue Kontrolle der Spieler ermöglicht. Ferner kom-

Die Korksteinfabrik von

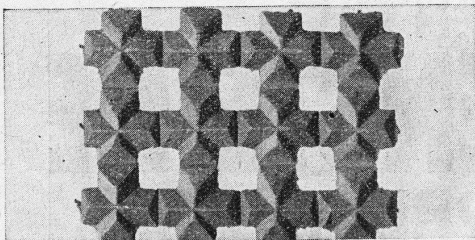
Wanner & Co. A.-G., Horgen

fabriziert und empfiehlt

Dilatit-Korksteinplatten

als vorzügliches Isoliermittel für

Kühlanlagen und Hochbauten

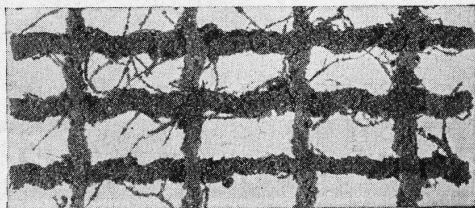


Drahtziegelgewebe

SCHWEIZERISCHE DRAHTZIEGELFABRIK A.G.

LOTZWIL (Bern)
Telephon 173

Alleinige Fabrikanten der beiden besten Putzmörtelträger, für Decken, Wände, Fassaden, Gewölbeimitationen, Untersichten etc. Verlangen Sie Muster, Prospekte und Preislisten.



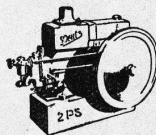
Ideal-Rabitz

LICHTPAUS- UND PLANDRUCK- ANSTALT

vervielfältigt prompt,
sauber u. preiswert

E. LIECHTI, LUZERN Bahnhof
Tel.: 108

DEUTZ Motoren



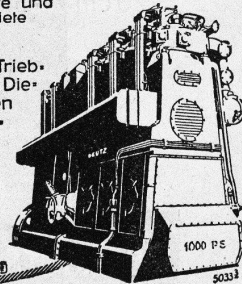
liegend und stehend
ortfest und fahrbar
für
alle Brennstoffe und
Anwendungsgebiete
ferner

Diesel-Lokomotiven · Motor-Trieb-
wagen · Motor-Verschiebebock · Die-
sel-Lokomobile · Motor-Walzen
Gaserzeugungsanlagen · Heizgas-
Anlagen

Diesel-Schlepper
insbesondere

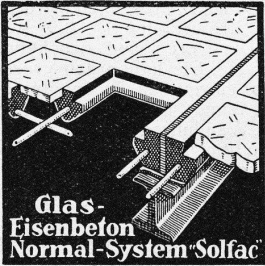
Kompressorlose
Dieselmotoren

für Industrie, Gewerbe, Landwirt-
schaft und Schifffahrt



Generalvertretung für die Schweiz:

WÜRLER, MANN & CO.
Zürich-Albisrieden : Telephon: 34.109



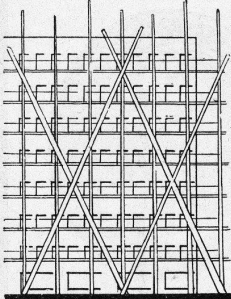
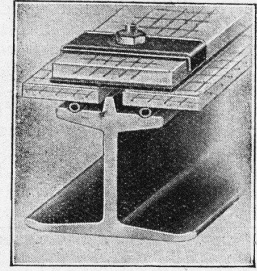
Glasdächer

kittlose, sowie
begeh- u. befahrbare

Martin Keller & Hartwig Hübner, Wallisellen

MAILAND - PARIS

„WEMA“-SPROSSE



S. Luchsinger
DIPL. BAU-INGENIEUR
Baugeschäft Zürich 6



Reparaturen jeder Art

GELOCHTE

BLECHCHE

FR. MOMMENDEY & SOHN

RAPPERSWIL, KANT. ST. GALLEN

Fabrik für Blecharbeiten und Stanzartikel



S
A
N
I
T
Ä
R
E

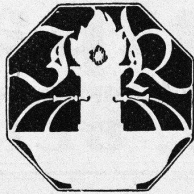
A
N
L
A
G
E
N

Jos. Rothmayr, Ing.

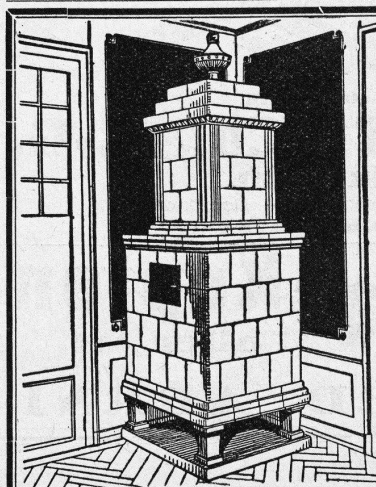
Zürich 1, Gessnerallee 40
Telephon 57.633

Zweckmässige, moderne
Installationen
in Wohn- und Geschäfts-
Häusern,
Fabriken, Hotels

Internationale Referenzen



Z
E
N
T
R
A
L
H
E
I
Z
U
N
G
E
N



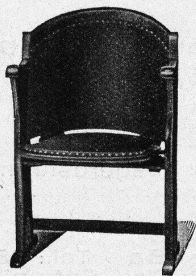
Kachel-Ofen

in jeder
Ausführung

**Ofenfabrik
Kohler A.G.**

Metz bei Biel

A.-G. Möbelfabrik Horgen-Glarus



Spezialfabrik

für
Bestuhlungen aller Art
für Cafés, Restaurants,
Speisesäle, Theater etc.

in Horgen

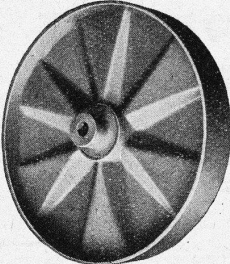
Altbewährtes
preiswürdiges
Schweizerfabrikat

men alle Arten des Schönschwimmens bei dieser Beleuchtung viel besser zu ihrem Recht. Auch fallen bei dieser Unterwasserbeleuchtung die vielen, bei Oberbeleuchtung vorkommenden Reflexe auf der Wasseroberfläche fort.

Elektrische Uhren für den Haushalt. Es werden nun auch elektrische Uhren hergestellt, die direkt an jede mit Wechselstrom gespeiste Lichtleitung angeschlossen werden können. Das Uhrwerk wird durch einen kleinen Synchron-Elektromotor angetrieben, der somit in genauer Uebereinstimmung mit der Drehzahl der Generatoren der elektrischen Zentrale läuft. Da die Drehzahl der Maschinen durch Präzisionsregulatoren unverändert gehalten wird, ergibt sich ein zuverlässiges Funktionieren der Uhren. Sie

haben eine sogenannte mechanische Gangreserve, die auf elektrischem Wege von Zeit zu Zeit automatisch aufgezogen wird und bei einem allfälligen Ausbleiben des Stromes den Betrieb während mehreren Stunden übernimmt. Die Uhren sind also keineswegs von der Elektrizität allein abhängig. Sie haben den grossen Vorteil, dass sie nicht aufgezogen werden müssen. In der äusseren Form werden sie sowohl als Tisch-, Wand- und billige Küchenmodelle gebaut. Das Gehäuse der Wanduhren betont in der Normalausführung in modernem lebhaftem einfarbigem Anstrich die heutige Farbenfreudigkeit, während die durch Stecker abgezweigten Tischuhren sich mehr durch neuzeitliche Stilformen auszeichnen und auch recht dekorativ wirken.

Das **ESSURRAD** als






Transportwagenrad
Riemenscheibe
Draisinenrad
Autorad

ALB. SCHNEIDER-CHRISTEN, Elektroschweisserei, SCHÄNZLI-BASEL
TELEPHON SAFRAN 61.33



Messstabfabrik
SIEGRIST & Co., A.-G.
Stein a. Rh.
Spezialfabrik für Messgeräte — Gegründet 1870
Fabrikmarke: **SIECO**



Grösste Zaunfabrik
der Schweiz
Gegründet 1897
Imprägnierte Holzeinfriedigungen
aller Systeme
J. MÜLLER & Co
Zaunfabrik Löhningen
Bureau in Zürich
Kornhausstr. 47 · Tel. 45878

Plan-Kopien Lichtpaus-
aller Art **Lichtpaus-**
Paus- und Detail-Papiere und -Apparate.
ED. AERNI-LEUCH, BERN



R. Nussbaum & Co. AG, Olten

Metallgiesserei und Armaturenfabrik - Telephon Nr. 8.61 und Nr. 8.62

Qualitäts-Armaturen

für Wasser-, Gas- und Dampf-Installationen sowie Boiler-Anlagen und sanitäre Einrichtungen.

Sanitäre Apparate

aus la engl. Fayence und Feuer-ton, ausgerüstet mit eigenen Armaturen.

Verkaufsniederlagen:

Zürich, Seefeldstrasse 48 a - Tel.: 28.880
Basel, Klaragraben 14 - Tel.: Safran 75.90

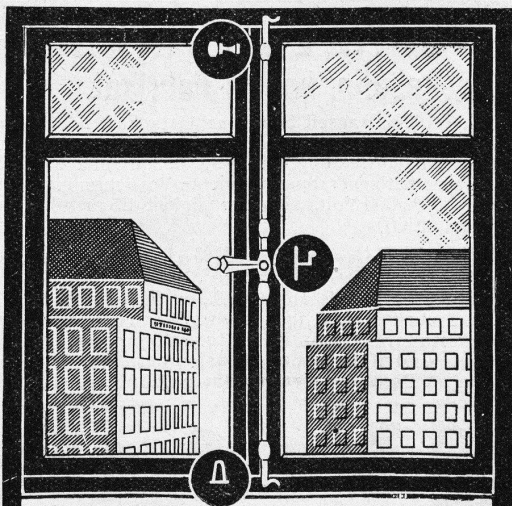


Silvo - Platten
sind
imprägnierte, wasser-
abweisende
Holzfaserstoff-Platten
für
**Bau- und
Möbel-Schreinerei**
Alleinige Fabrikanten:
Eternit Niederurnen

Hotel Habis-Roya
ZÜRICH BAHNHOFPLATZ

**Restaurant
Sitzungszimmer**

Junger, energischer Bau-
führer
sucht Stelle
in Bureau oder Bauplatz.
Eintritt sofort. — Offerten
unter Chiffre K. 5994 T. an
Publicitas, Thun.



Am wirtschaftlichsten sind **SCHÄRER'S ESPAGNOLETTEN!**

Weshalb? weil sie im Gegensatz zu Cremonen das Fenster
quasi luftdicht schliessen;
Darum: weil sie sich — da in mannigfaltigen Ausführ-
ungen hergestellt — jedem Raum anpassen;
weil sie sehr billig sind: normale Ausführung
schon von Fr. 3.50 an;
weil sie genau passen, schnell geliefert werden
— und Schweizerarbeit sind!

U. SCHÄRER'S SÖHNE, MÜNSINGEN. Tel. 37

**TECHNISCHE
PHOTOGRAPHIE**

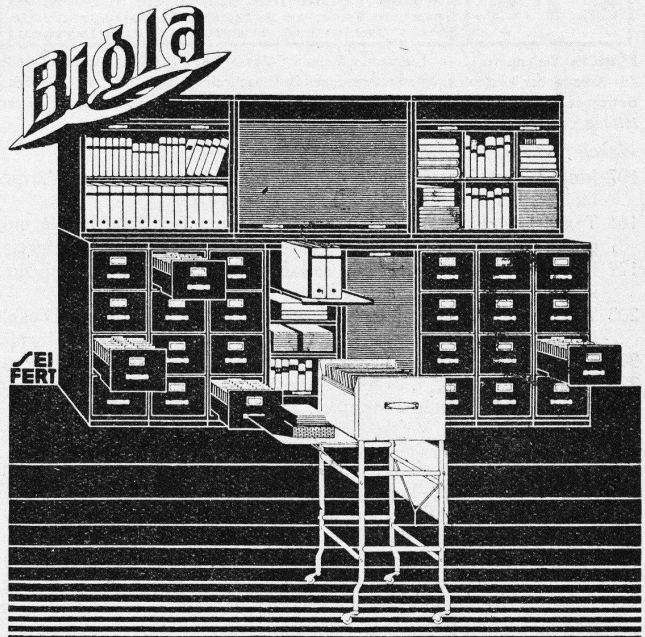
SPEZIALITÄT:
**ARCHITEKTUR-
AUFNAHMEN**
ZEICHNUNGEN UND PLÄNE
KONSTRUKTIONEN, MASCHI-
NEN, KATALOG-AUFNAHMEN
H. WOLF-BENDER
ZÜRICH
KAPPELERGASSE 16



**Leder-Riemen
Gummi-u. Balata-Riemen**

BAUTECHNIKER

22 Jahre, mit 4jähriger Praxis u.
3 Semestern höherer Bauschule
Stuttgart, sucht Stellung auf
15. Mai oder später; eventl. als
Stütze des Bauführers. — Ang.
unt. K. H. Hptpstlg. Konstanz a /B.



„Biola“-Stahlmöbel haben ein formschönes
vollendetes und sehr vornehmes Aussehen
sind unverwüstlich und mit allen prak-
tischen Neuerungen versehen. Für tadellose
Ausführung wird jede Garantie übernommen
Bigler, Spichtig & Cie, A.G. Biglen-Bern

H. Huber, Weesen

vormals Ingenieurbureau Schmid

Telephon Nr. 13

besorgt

Projekte, Bauleitungen und Gutachten über
Wasserversorgungsanlagen
Kanalisationen, Strassenbauten
und allgemeinen Tiefbau

Naturasphalt von Travers

Schweizer-Produkt

Anerkannt bester Asphalt
für jede Art
Asphaltbelag.

E. R. Zetter & Co.

in Solothurn.

Gegründet 1843



Fabrik-Marke

S. T. S. Schweizer Technische Stellenvermittlung
 Service Technique Suisse de placement
 Servizio Tecnico Svizzero di collocamento
 Swiss Technical Service of employment

ZÜRICH, Tiefenhöfe 11 — Telefon: Selnau 5426 — Telegr.: INGENIEUR ZÜRICH
 Für Arbeitgeber kostenlos. Für Stellensuchende Einschreibgebühr 2 Fr. für 3 Monate.
 Bewerber wollen Anmeldebogen verlangen. Auskunft über offene Stellen und Weiterleitung von Offerten erfolgt nur gegenüber Eingeschriebenen.

Maschinen-Abteilung.

- 107 Junger, dipl. Maschinen-Ingenieur, der sich speziell dem Wärmefach zuwenden möchte. Nordwestschweiz.
- 161 Textil-Techniker, Absolvent einer höheren Textilfachschule, mit prakt. Tätigkeit in d. Teppichweberei. Dauerstelle. Ostschweiz.
- 179 Heizungs-Techniker, 21 bis 25 Jahre alt, für Zentralheizung und sanitäre Anlagen. Baldmöglich. Basel.
- 203 Techniker, mit guten Kenntnissen d. Benzin-, Petrol- u. Diesel-Motoren, für Bau eines Traktors. Raschmöglichst. Ostschweiz.
- 223 Techniker, für Berechn. u. Zeichnen v. Eisenkonstrukt. Zürich.
- 225 Elektro-Techniker, f. Konstruktionsbureau, f. elektr. Apparatebau.
- 227 Jüngerer Maschinen-Techniker, für Maschinenbau Kt. Zürich.

Bau-Abteilung.

- 218 Junger Bauführer, f. gröss. Umbau. Sofort. Arch.-Bur. Zürich.
- 276 Jüngerer Hochbau-Techniker-Bauführer, 24 bis 27 Jahre, f. Um- und Neubau einer kleinen Fabrik. Nordschweiz. Dringend.
- 328 Jüng. Tiefbau-Techniker, f. gröss. Kanalisationen. Sof. Kt. Bern.
- 330 Bautechniker, m. Praxis in Eisenbeton-Hoch- u. Tiefbau, m. Befähigung klein. stat. Berechn. auszuführen. I.-B. Zentralschweiz.
- 332 Tüchtige Architekten, mit neuzeitlicher Bauweise vertraut, gute Bauführer. Sofort. Graubünden.

- 352 Bautechniker-Bauführer, für Bureau und Bau, guter Zeichner. Dauerstelle. 1. Mai. Architektur-Bureau Kt. Bern.
- 392 Hochbau-Techn. od. Arch., m. gut. Bureau-Praxis. Kt. Glarus. Dring.
- 416 Tüchtig, zuverlässig. Architekt od. Hochbautechniker m. Praxis, f. zeichner. Tätigkeit u. Bauführung. Sofort. Arch.-Bur. Zürich.
- 418 Jüng. Hochbau-Techniker-Zeichner. Sofort. Arch.-Bur. Kt. Luzern.
- 420 Jüng. Hochbau-Zeichner-Techn. i. Baugeschäft Zentr.-Schweiz. Sof.
- 422 Junger Eisenkonstrukteur, technischer Zeichner, für Ingenieur-Bureau am Zürichsee.
- 426 Junger Hochbau-Techniker, mit guter Planschrift. Sofort. Für 3 bis 4 Monate. Basel.
- 428 Jung. Hochbau-Techniker-Zeichner f. Werkpläne. Arch.-B. Aargau.
- 430 Junger Vermessungs-Techniker, auf technisches Bureau. Aargau. Sofort. Dauerstelle.
- 432 Selbst. Hochbau-Techniker, f. Ausarbeitg. sämtl. Baupläne u. Offertunterlagen eines Geschäftshausbaues. Sof. A.-B. NW-Schweiz.
- 434 Hochbau-Techniker, gewandt. Zeichner mit Erfahrung auf Bauplatz u. im Ausmessen. Sofort. Architektur-Bureau. Nähe Luzern.
- 436 Bautechniker, m. Erfahr. in Kunststeinfabrikat. Sof. Kt. Zürich.
- 438 Hochbau-Techniker, guter Zeichner. Arch.-Bur. Zürich. Sofort.
- 440 Eisenbeton-Techniker, sehr guter Zeichner, auf Ing.-Bur. Zürich.
- 442 Jüngerer Hochbau-Zeichner oder Techniker. Sofort. Zürich.
- 444 Jeune ingén., béton armé, disposé à trav. qqes. mois à Lausanne.
- 446 Jüng. Hochbau-Techniker, m. Kenntn. in Planausführung, sowie in Voranschlag u. Bauführ. Sof. Arch.-Bur. mod. Richt. Zürich.
- 448 Tücht. Hochbau-Techniker-Zeichner mit guter Praxis für selbst. Planausführung v. Einfamilienhäusern. Sofort. Arch.-Bur. Zürich.
- 450 Grundbuchgeometer od. Vermess.-Techn. f. topogr. Aufn. Graub.
- 452 Hochbau-Techniker m. Fachausbildg. f. Bureau u. Bau. Kt. Glarus.

Wettbewerb

zur Erlangung von Entwürfen zu einem Kantonsschülerheim in Aarau.

Der Regierungsrat des Kantons Aargau eröffnet unter den seit mindestens zwei Jahren im Kanton niedergelassenen Architekten einen Wettbewerb zur Erlangung von Entwürfen zum Bau eines Kantonsschülerheims.

Die Entwürfe sind bis 1. Juli 1931, abends 5 Uhr, der Kantonalen Baudirektion in Aarau einzureichen. Näheres siehe Amtsblatt Nr. 17 vom 25. April 1931.

Aarau, den 22. April 1931.

Kantonale Baudirektion.

PATENTE
 ERWIRKT **H. KIRCHHOFER**
 ZÜRICH **LOEWENSTR. 51**

Kanaltrocknerei

für Ziegelei mit Ventilatoren, Motor, Geleise und Wagonnets zu verkaufen, ferner 1 km Geleise, 0,60 m Spur, mehrere Kippwagen, sowie Traktor, alles in gutem Zustande. Offerten unter Chiffre 50.007/25 an Agence Havas, Mulhouse.

Architekt

erste künstl. u. techn. Kraft in Innen- u. Aussenarchitektur, z. Zt. in leit. Position, wünscht sich in Arch.-Bur. od. Möbelfabrik zu verändern. - Ang. unt. Ke. 85 an Rudolf Mosse, Kempten/Allgäu.

Ideenwettbewerb für die Erweiterung des Bezirksspitals in Interlaken

Die Direktion des Bezirksspitals Interlaken eröffnet hiemit einen Wettbewerb zur Erlangung von Planskizzen für die Erweiterung der Spitalanlage in Unterseen.

Zu diesem Wettbewerb werden hiemit eingeladen: Die im Kanton Bern heimatberechtigten Architekten ohne Rücksichtnahme auf ihren Wohnsitz. Die mindestens seit 1. Januar 1930 im Kanton Bern niedergelassenen Architekten, auch wenn sie in der Schweiz nicht heimatberechtigt sind.

Bewerber im Anstellungsverhältnis, jedoch nur wenn der Prinzipal selber nicht am Wettbewerb beteiligt und mit der Teilnahme des Angestellten einverstanden ist.

Die Wettbewerbsprogramme, sowie die bezüglichlichen Unterlagen können von den Bewerbern gegen Einsendung von Fr. 5.— beim Bezirksspital Interlaken bezogen werden.

Den Bewerbern, welche ein programmgemässes Projekt einreichen, wird obiger Betrag von Fr. 5.— s. Zt. zurückvergütet.

Namens der Direktion des Bezirksspitals Interlaken:

Der Präsident: sig. Dr. A. MICHEL, Arzt. Der Sekretär: sig. E. FELLER, Pfarrer.

Wichtig für Aussteller
ARCHITEKTEN

Wettbewerb Verlangen Sie Vorschläge u. Angebote

Erstkl. Ausführung in Min.- u. Ausstellungsmodellen, elektro-mechanischen Modellen, betriebsf. Demonstr.-Einrichtungen, architekton. u. landschaftl. Modellen, Relief-Modellen, Marquetten, Dioramen, Tableaux, Lichttransparenten, künstl. u. graph. Darstellungen

Zingg & Schaufelberger, Oerlikon
 Hofwiesenstrasse 32 .: Telephon 48.004

Per sofort zu verkaufen: Seilschwebbahn, bestes Fabrikat

Erstellungsjahr 1920, Tragseil 50 t Bruchlast. Fast neues, endloses Zugseil, Ø 12,5 mm. Länge der Bahn 670 m. Wagen mit automatischer Sicherheitsvorrichtung. Nutzlast 400 kg. Anlage mit Spantürmen und automatischer Spannungsvorrichtung. Elektr. Antrieb. Motor 10 Ps/500 Volt. Geschwindigkeit 1.5 m/sek, usw. (Anlage 1929 demontiert).

Verzinkte, verschraubte Mittelstütze (Eckmast)

Erstellungsjahr 1926. Totale Höhe 12,92 m. Seilhöhe 12 m. Gewicht 2650 kg. (Wird auch einzeln abgegeben). Sehr günstige Gelegenheit für Berggemeinden, Gross-Bauunternehmungen, Holztransporte, Kabel- und Kranfirmen, Klesgruben etc. Anfragen an Postfach Fraumünster 20363, Zürich 2.

Vertreter

Für einen bewährten, gut eingeführten Marken-Artikel der Baubranche, suchen wir Vertreter für die Schweiz und event. Südbaden. Interessenten, die im Baumarkt bewandert und bei Architekten gut eingeführt sind, wollen ausführliche Offerte mit Photo richten unter Chiffre Z. F. 1260 an Rudolf Mosse, A.-G., Zürich.

Schweiz

FRITZ LANG & Co. ZÜRICH Zentralheizungen

Freiestr. 196 - Tel.: 41.760/61

Kompressor

fahrbar, 2 bis 6 Atm., für Abbau od. Bohrhämmer und dergleichen, in gutem Zustand, äusserster Preis Fr. 2600.—

wird verkauft.

Offerten unter Chiffre Z. O. 1249 befördert
Rudolf Mosse, A.-G., Zürich.

Zu verkaufen:

PIRANESI, Ausg Werke, 316 Taf., 47×31, statt Fr. 240.—, Fr. 100.—.
Marie Luise GOTHEIM, Geschichte der Gartenkunst, 2 Bde., statt Fr. 80.—, Fr. 30.—.

SINGER, Steinentorstr. 13, BASEL.

Patente

in allen Ländern durch
Dipl. Ing. J. Spälti
Limmatquai 32, Zürich

Marmor

Arbeiten aller Art für Bau u. Installationszwecke in fachgemässer Ausführung:

Ostschweiz. Marmor- u. Granitwerk Wüthrich & Cie., Rheineck
Gegr. 1875

Zu kaufen gesucht:

tadellos erhaltener

WAREN-AUFZUG

mit ca. 1000 kg Tragkraft. — Ausführliche Offerten erbeten unter Chiffre K. 552 L. an

Keller, Annoncen, Luzern.

ARCHITEKT

Maurer- u. Zimmermeister, 30 J. alt, künstlersich sehr befähigt, gewissenhafter Konstrukteur und Statiker mit erstklassigen Zeugnissen u. Referenzen sucht Stellung auch als Bauführer.

Adolf Flohr, Deutzen i./Sa., Post Röhthigen, Bezirk Leipzig, Deutschland.

ARCHITECTE DIPLOMÉ

28 ans. Capable, Lauréat plusieurs concours internationaux, cherche situation en rapport. Préférence Paris. — Offre sous chiffres Z. L. 1303 à

Rudolf Mosse, S. A., Zürich.

ARCHITEKT

26 Jahre, Deutscher, Höhere technische Lehranstalt mit Auszeichnung absolviert, Wettbewerbserfahrung und Erfolge, firm in Entwurf und Detail, sucht Stellung. I. Referenzen, Gehalt nach Uebereinkunft.

Offerten unter K. K. 375 befördert Rudolf Mosse, A.-G., Zürich.

ARCHITEKT

prima Zeichner, mit gutem künstlerischem Empfinden zu Zürcher Architekten B. S. A. gesucht. — Offerten mit kurzem Lebenslauf, Beilage von Zeugniskopien, Angabe von Gehaltsansprüchen unter Chiffre Z. K. 1302 an

Rudolf Mosse, A.-G., Zürich.

Gesucht

für Grossbaustelle in der franz. Schweiz mehrere

Maurer-, Zimmerer- u. Eisenbeton-Poliere

sowie eine Anzahl

Vorarbeiter

Die Anmeldungen sind versehen mit Zeugniskopien, Gehaltsansprüchen und Angabe des frühesten Eintrittstermins zu richten unter Chiffre

Z. B. 1180 an Rudolf Mosse AG, Zürich.

WETTBEWERB

zur Erlangung von Entwürfen für den Neubau eines Stadthauses in Bern.

Im Auftrage des Gemeinderates der Stadt Bern veranstaltet die städtische Baudirektion II unter den im Kt. Bern seit mindestens einem Jahr wohnhaften und im Kt. Bern heimatberechtigten auswärtigen Architekten einen Wettbewerb zur Erlangung von Entwürfen für ein Stadthaus

auf dem ehemaligen Werkhofareal und Haafgut an der Bundesgasse, Monbijou- und Sulgeneckstrasse in Bern.

Die Projekte sind mit einem Kennwort versehen bis zum **15. Oktober 1931** der städtischen Baudirektion II einzureichen.

Die Wettbewerbsunterlagen können gegen Hinterlage von Fr. 50.— auf der Kanzlei der städtischen Baudirektion II, Bundesgasse 40, Bern, bezogen werden. Dieser Betrag wird bei Einreichung eines programmgemässen Entwurfes wieder zurückerstattet.

BERN, den 1. Mai 1931.

Im Auftrage des Gemeinderates der Stadt Bern:

Der städtische Baudirektor II:
BLASER.

Gesucht zu sofortigem Eintritt

Bau-Zeichner

sauberer, gewissenhafter Zeichner, zur Ausarbeitung von Werkplänen, auf Architekturbureau im Kt. Graubünden. Offerten mit Angabe der Personalien, Gehaltsansprüche und Eintrittstermin unter Beilage von Zeugnissen u. Zeichn. sind zu richten unter Chiffre Z. B. 1142 an Rudolf Mosse, A.-G., Zürich.

GESUCHT:

Junger

Bauingenieur, Kulturingenieur, Tiefbautechniker und Zeichner

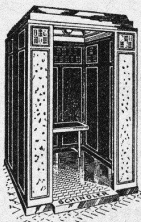
finden sofort Anstellung auf ein Kantonsingenieurbureau der Zentralschweiz. — Offerten mit Zeugnissen, Gehaltsansprüchen und Angabe des Zeitpunktes der Eintrittsmöglichkeit unter Chiffre Z. E. 1297 an

Rudolf Mosse, A.-G., Zürich.

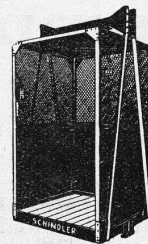
Hochleistungs-Dickenhobelmaschine zu verkaufen.

Eine wenig gebrauchte, mod. Hochleistungs-Dickenhobelmaschine Fabrikat Müller. 110 cm grösster Breite, 25 cm grösster Hobeldicke, mit automat. Tischbewegung mit angetriebenen Tischwalzen, mit Gliederdruckbalken und Gliederwalzen, äusserst preiswert zu verkaufen. Die Maschine ist in absolut einwandfreiem Zustand. Sofort. Anfragen erbet. unter Z. P. 1212 an Rudolf Mosse A.-G., Zürich.

SCHINDLER-AUFZÜGE



für Personen- und Warenbeförderung
in modernster Ausführung — mit mehreren Geschwindigkeiten — zwangsläufigen Türverschlüssen
Grösste Betriebssicherheit und Geräuschlosigkeit



SCHINDLER & C^{IE}, LUZERN

Gegr. 1874

HÄNY-ZENTRIFUGALPUMPEN

*hoch- u. Niederdruckpumpen
Bohrlochpumpen
Selbstansaugende
Auto-Waschpumpen
Schmutzwasserpumpen
Tiefsauge-Anlagen
Hauswasserpumpen*

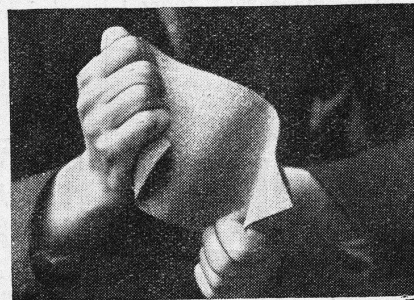
E. HÄNY & C^{IE} MEILEN
PUMPENFABRIK
GEGRÜNDET 1875

*Grand Prix
Schweiz. Landesaussstellung Bern 1914*

Die teerfreie, aus gummiartig-elastischem Asphalt hergestellte

ISOPLAST

Gewebe-
Platte



Isoplast

dient zur Abdichtung von:



Garagen-Decken, Terrassen
Fabrikdächern, Balkonen
Fundamenten, Kellerböden
Wänden und Brückengewölben
Muster und Offerten durch

Firma Walter

FRICK-GLASS

Spezialhaus für Bedachungs- und Isolier-Material
Altstetten-Zürich

Glasdächer

Dachoberlichter

in kifflosen Systemen „Kully“

Glasdachwerke

Simon Kully, Olten

Dipl.-Ingenieur E. T. H.

Aeltestes Spezialgeschäft
Eigenes Ingenieurbureau

Gegründet 1854
Telephon 56