

Zeitschrift: Schweizerische Bauzeitung
Herausgeber: Verlags-AG der akademischen technischen Vereine
Band: 97/98 (1931)
Heft: 21

Werbung

Nutzungsbedingungen

Die ETH-Bibliothek ist die Anbieterin der digitalisierten Zeitschriften. Sie besitzt keine Urheberrechte an den Zeitschriften und ist nicht verantwortlich für deren Inhalte. Die Rechte liegen in der Regel bei den Herausgebern beziehungsweise den externen Rechteinhabern. [Siehe Rechtliche Hinweise.](#)

Conditions d'utilisation

L'ETH Library est le fournisseur des revues numérisées. Elle ne détient aucun droit d'auteur sur les revues et n'est pas responsable de leur contenu. En règle générale, les droits sont détenus par les éditeurs ou les détenteurs de droits externes. [Voir Informations légales.](#)

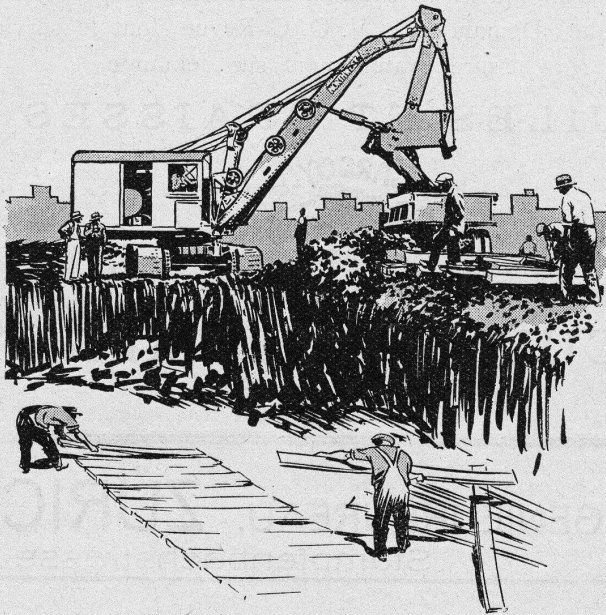
Terms of use

The ETH Library is the provider of the digitised journals. It does not own any copyrights to the journals and is not responsible for their content. The rights usually lie with the publishers or the external rights holders. [See Legal notice.](#)

Download PDF: 02.04.2025

ETH-Bibliothek Zürich, E-Periodica, <https://www.e-periodica.ch>

Der NORTHWEST baggert um 25% härteres Material!



RUBAG ZÜRICH
Stampfenbachstr. 12 Teleph. 42.613

Der patentierte Seiltrieb am Löffelstiel bewirkt - gleiche Motorstärke angenommen - um 25% grössere Grabkraft; bei normaler Boden Härte wird der Motor entsprechend weniger beansprucht.

Der NORTHWEST ist ganz aus Stahl gebaut; kein Kilogramm Grauguss wird zu dessen Konstruktion verwendet.

Alle Wellen, die über 45 Touren in der Minute machen, laufen in Kugel- oder Rollenlagern. Der NORTHWEST ist in seinen Bewegungen ausserordentlich schnell und gelenkig.

Der Antrieb erfolgt durch einen vierzylindrigen Rohöl-Spezialmotor.

Der NORTHWEST ist in acht verschiedenen Grössen gebaut. Er kann leicht und schnell in jede andere Baggerart umgestellt werden, ohne dass es erforderlich ist, halbe Tage mit Auswechseln von Winden usw. zu verlieren.

Verlangen Sie bitte ausführliche Beschreibung, für Sie ganz unverbindlich.

Der grosse Erfolg der

ELECTROLUX-FILTER

der besten und einfachsten

Wasser-Enthärtungs-Apparate

ist kein zufälliger;

denn die Unannehmlichkeiten und Schäden, welche besonders in der Schweiz durch das sehr stark kalkhaltige Wasser entstehen, sind genügend bekannt.

Filteriertes Wasser

ist weich wie Regenwasser; alle Kalk- u. Magnesiumsalze sind restlos entfernt.

Weichwasser erzeugt garantiert keinen Kesselstein, weder in Dampfkesseln, Boilern, Zentralheizungen, Autokühlern, Kochgeschirren, Kaffeemaschinen, Leitungen etc.

Weichwasser löst schon gebildeten Kesselstein wieder vollständig auf!

Weichwasser spart 40—60% Seife und Waschmittel, schont die Wäsche und macht sie weich und weiss.

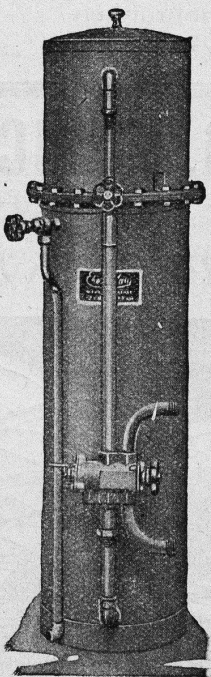
Weichwasser spart 30—40% Kaffee und Tee und kocht Fleisch, Gemüse, Teigwaren usw. viel rascher gar und macht sie schmackhafter und leicht verdaulich.

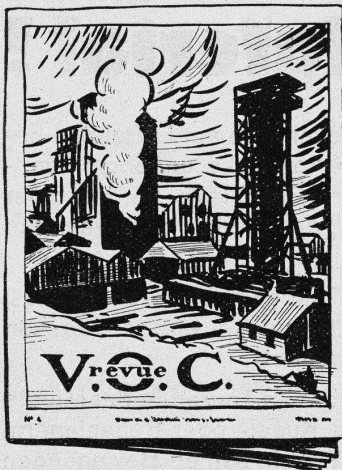
Weichwasser verschönert den Teint, macht die Haare weich und glänzend; ist zum Rasieren und für Kompressen das einziggegebene Wasser und das idealste Badewasser; es erfrischt ungemein.

Besichtigen Sie unsere Musteranlage! — Verlangen Sie Prospekt und Referenzen kostenlos!

ELECTRO-LUX A.-G., ZÜRICH

Schmidhof - Abteilung Filter, Telephon 52.756 - Sihlstrasse





En matière de graissage industriel, la VACUUM OIL COMPANY, productrice des huiles et graisses « Gargoyle », s'est acquise une maîtrise universelle. Consultez-la sur tous vos problèmes de graissage: elle vous indiquera la solution rationnelle la plus efficace, la plus économique. Demandez la V. O. C.-Revue dont le service vous sera assuré gratuitement sur demande.

HUILES ET GRAISSES



les lubrifiants inégalés

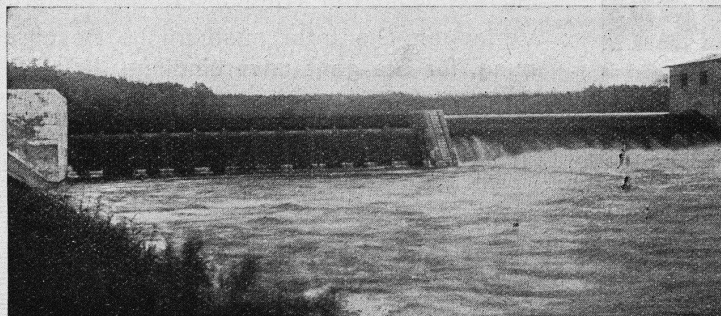
VACUUM OIL COMPANY

65, Spalenberg, Bâle

HUBER & LUTZ, INGENIEURBUREAU, ZÜRICH

Moderne Wehranlagen

Stampfenbachstrasse 75



Dachwehr, 50 m breit, in der Neisse bei Rothenburg O. L.

Hydraulisches Dachwehr

bestes Wehr für Eisabfuhr,
bewährt auch bei Geschiebeführung,
über 100 Wehre im Betrieb.

Automatische Überfallklappen
Abflussregulierungen
Rechen, Kolksicherungen

Saugüberfälle

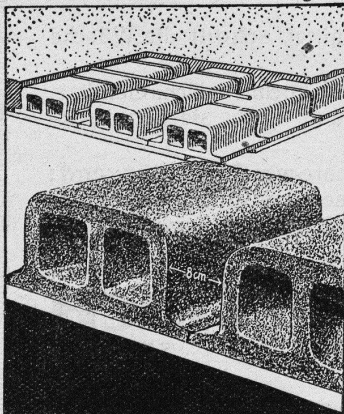
20 jährige Erfahrungen
Beste Zeugnisse

GUSS-BAUSTEIN-FABRIK ZÜRICH A.-G. ZÜRICH

Bureau: Zürich, Fraumünsterstr. 14
Telephon 38.087

Fabriken: Altstetten, Güterstr., Tel.: 55.022
Badenerstr., Tel.: 55.415

Erste Spezialfabrik für SCHLACKEN- und BIMS-PRODUKTE



Deckensteine „Phönix“

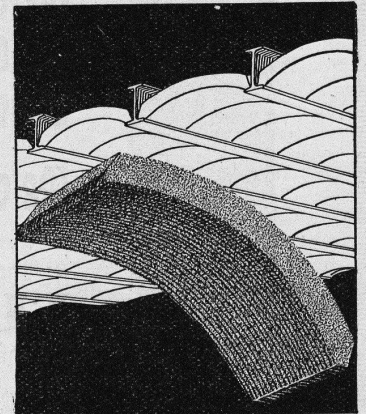
aus Schlacken- oder Bimsbeton

Hochisolierendes Material
Garantiert salpeterfrei

Herkules-Hourdis

aus armiertem Beton bieten durch ihre **hohe Tragfähigkeit, Billigkeit, raschen Einbau und sofortige Benutzungsmöglichkeit** der eingedeckten Räume, grosse Vorteile –

Billigste Massivdecke

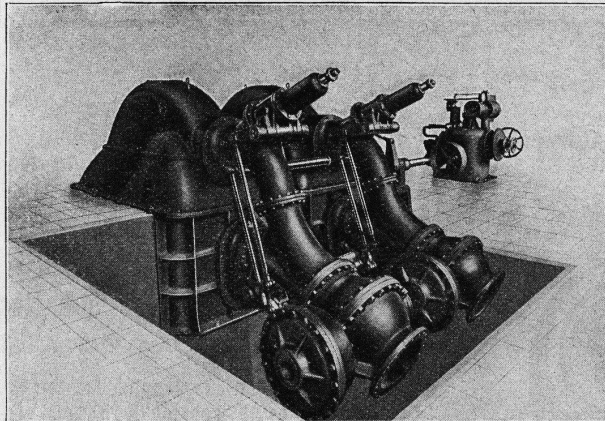


A.-G. der
Maschinenfabrik
von

Theodor Bell & Cie.

Kriens-
Luzern
Gegründet 1855

Zwillings-Pelton-Turbine
von 600 PS. Leistung

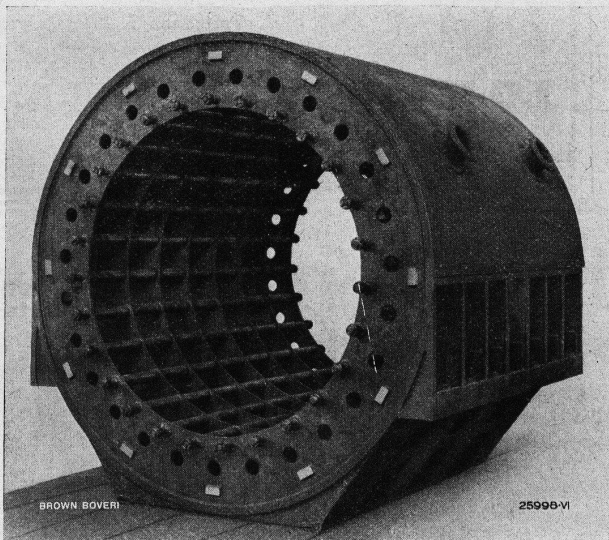


mit Bell-Patent-
Kugelschiebern.

Wasserturbinen für alle Gefälle und Leistungen, Bell-Schnellläufer-Turbinen, Regulatoren, Rechen, Schützen, Stauwehre, Druckleitungen, Bell - Kugelschieber, Komplette hydraulische Anlagen. Stahl- und Eisenkonstruktionen für Hoch- und Industriebauten. Kesselschmiedearbeiten aller Art.

A. G. BROWN, BOVERI & CIE., BADEN

Technische Bureaux: Baden, Basel, Bern, Lausanne



Elektrisch geschweisster Stator eines Turbogenerators

Schweissumformer
in
höchster Vollendung

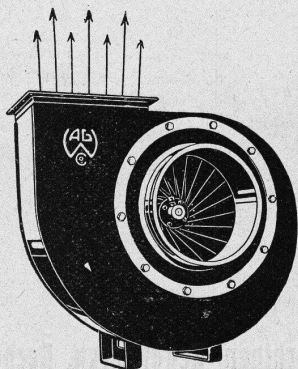
Ueber **1000** Anlagen
in
allen Weltteilen

Verwenden Sie
ARCOS - ELEKTRODEN

Der Osi-Spritzputz-Apparat. Die Notwendigkeit, möglichst billig zu bauen, zwingt die Bauunternehmer, wo nur immer möglich Maschinen zu Hilfe zu nehmen. Aber auch im Kleinen lassen sich durch zweckmässige Baugeräte erhebliche Ersparnisse erzielen. So hat sich z. B. der Osi-Spritzputz-Apparat zur rationellen Herstellung von Spritzputz-Fassaden in Deutschland inert kurzer Zeit gut eingeführt. Mit Hilfe dieses praktischen Apparates sind sogar ungelernete Leute in der Lage, einen Spritzputz zu erzielen, wie er mit dem Besen von gelernten Facharbeitern nicht besser hergestellt werden kann. Die Durchschnittsleistung beträgt mindestens 70 bis 80 m² pro Arbeitstag bei einem Materialverbrauch von z. B. nur 1 Sack Edelputz auf 25 m² Fläche. Dies ist dadurch erklärlich, dass der grosse

Materialverlust durch das fortgesetzte Eintauchen des Besens gänzlich in Wegfall kommt. Der Osi-Spritzputz-Apparat wird jetzt auch in der Schweiz eingeführt durch die Firma Fritz Ziegler in Schaffhausen.

Wettbewerb für die Bebauung der Altstadt Bern. Die Sanierungsbauten an der Badgasse gehen ihrem Ende entgegen. Bis zum Herbst soll die letzte Etappe fertig sein. Damit sind aber noch nicht alle hygienisch unzulänglichen Quartiere der Stadt Bern saniert. Auch ein Teil des Quartiers in der Umgebung der Nydeckkirche, namentlich an der Mattengasse, sowie die Brunnengasse bedürfen noch der Sanierung. Es wird nun geplant, die genannten Stadtteile nach einem einheitlichen Plan neu herzu-



Ventilations-Anlagen

für

Hotels, Restaurants, Gesellschaftssäle, Bureaux,
Krankenhäuser, Fabrik- und Arbeitsräume etc.

erstellen als langjährige Spezialität
in bestbewährten Konstruktionen

Wanner & Co., A.-G., Horgen

H. Huber, Weesen

vormals Ingenieurbureau Schmid

Telephon Nr. 13

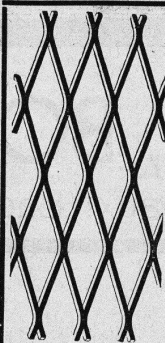
besorgt

Projekte, Bauleitungen und Gutachten über

Wasserversorgungsanlagen

Kanalisationen, Strassenbauten

und allgemeinen Tiefbau



Streckmetall

aus S.M. Stahlblech
das Beste und Billigste

zum armieren

von

Zement, Mörtel, Beton

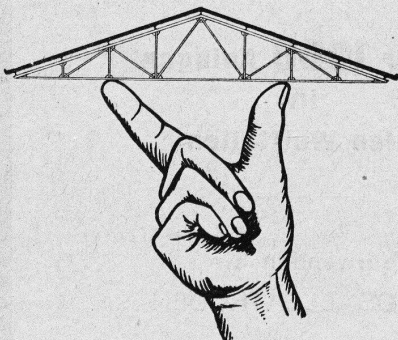
usw.

Verlangen Sie Gratis - Muster,
Kataloge und
Angebote durch

J.G.KIENER & WITTLIN A.-G.

Eisen und Metalle

Schauplatzgasse 23 — **BERN** — Tel. Bollwerk 16.01



Leichtplatten-Dächer

aus armiertem Bimsbeton

Hohe Isolierfähigkeit

Äusserst niederes Eigengewicht

Tropfsicherheit, Feuersicherheit

Schnelle Montage

AG für Bimsbeton-Industrie Zürich

Universitätsstrasse 69

Telephon 44.106

Verlangen Sie Prospekte,
Offerte und Referenzen

Wichtig für Aussteller
ARCHITEKTEN

Wettbewerb Verlangen Sie Vorschläge u. Angebote

Erstkl. Ausführung in Min.- u. Ausstellungsmodellen, elektro-mechanischen Modellen, betriebsf. Demonstr.-Einrichtungen, architekton. u. landschaftl. Modellen, Relief-Modellen, Marquetten, Dioramen, Tableaux, Lichttransparenten, künstl. u. graph. Darstellungen

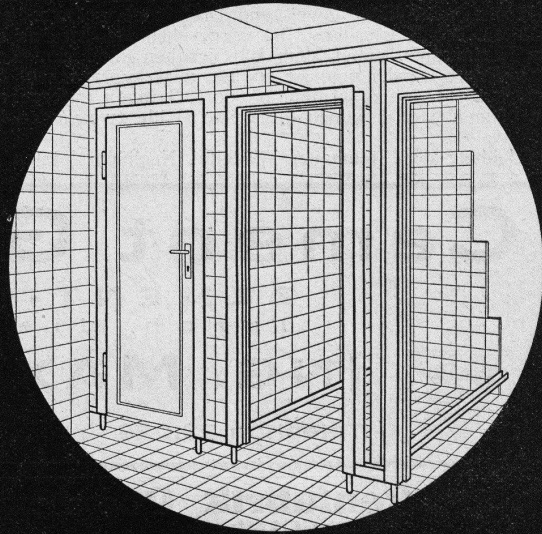


Zingg & Schaufelberger, Oerlikon

Hofwiesenstrasse 32 .: Telephon 48.004



Für hygienische Anlagen
 Klöckner-Mannstaedt-Türzargen
aus warmgewalztem Profilstahl
mit Tür-u. Trennwand-Konstruktionen



Klöckner-Werke A.G. Werk Troisdorf b. Köln

Vertreter: F. A. FRANKEN, BASEL

A. Werner-Graf Winterthur

Boden- und Wandplatten-Beläge

erstellt durch erstklassiges Legerpersonal

Baukeramik

Wandbrunnen

Steinzeug-Gross-Fliesen

25 x 25 cm in verschiedenen Farben

ZWEIGNIEDERLASSUNG
ZÜRICH
Militärstr. 108 · Tel. 37.398

Rolladen Fabrik
A. GRIESSER A.-G. AADORF
Stahlwellblech und Holzrolläden
• Sonnenstoren
KIPPTORE für GARAGEN

richten, sei es durch Umbauten, Freilegungen oder das radikalste Mittel, Niederlegung und Neubauten. Eine vom Gemeinderat eingesetzte Jury unter der Leitung von Stadtbaumeister F. Hiller hat soeben ein Wettbewerbsreglement durchberaten. Es ist geplant, etwa zehn Architekten zu einem engeren Wettbewerb einzuladen. Die Aufgabe besteht darin, für die genannten Gebiete einschliesslich des Klösterliareals und des Bärengrabens einen einheitlichen Bebauungsplan auszuarbeiten. Die Brunnngasse bildet dabei ein Gebiet für sich. Gedacht wird an die Erstellung von Häusern mit billigen Zwei- und Dreizimmerwohnungen und Werkstätten. Das Klösterliareal ist vorgesehen für den Bau eines grossen Restaurants, neben dem Bärengraben kann eine Konditorei projektiert werden und ist ein Parkplatz vorzusehen. Beim Brunnngassprojekt ist zu prüfen, ob dort Garagen untergebracht werden können, wobei jedoch die grüne Halde zu schonen ist.

die Stauwand im Rempen-Vordertal durch die Firma Prader & Cie., Hoch- und Tiefbau, Zürich, restauriert worden ist, lässt das Kraftwerk Wäggitäl A.-G. auch an der Stauwand in Neu-Innertal eine neue Verkleidung ausführen. Auch diese Arbeit hat das Kraftwerk genannter Firma übertragen. Die Luftseite der grossen Stauwand soll mit Granit verkleidet werden, um sie vor schädigenden Witterungseinflüssen zu schützen. Mit den Vorarbeiten ist bereits begonnen worden.

Turmhausbau in Lausanne. Der Gemeinderat unterbreitet dem Stadtrat einen Vertrag mit der Gesellschaft «Bel-Air Métropole» über den Bau eines Turmhauses, das sich 52 m über den Platz gleichen Namens und 66 m über die Rue de Genève erheben soll. Dieses Projekt löste letzten Winter eine lange Diskussion aus und wurde von 4500 Unterzeichnern gebilligt und von etwa 1000 bekämpft. Im Stadtrat wird die Mehrheit voraussichtlich für das Projekt stimmen.

Verkleidung der Stauwand Wäggitäl. Nachdem letztes Jahr

Cement Gun Arbeiten

ZEMENT-INJEKTIONEN
durch die Spezialfirma



ING. MAX GREUTER & CIE.

Telephon 29.028 **ZÜRICH** Gemsenstrasse 2

Betonbalkenfabrik Oberrieden
Karl Ottiker
Bureau Zürich: Hofwiesenstrasse 37, Telephon 22.779
Fabrik in Oberrieden, Tel. Horgen 185, Luzern Tel. 3434



Steg-Hohlkörper-Decke

ohne Einschalung. System Ottiker Patent 116302. D. R. P. Gut isolierende, schallsichere Deckenkonstruktion. Schnelles einfaches Verlegen.



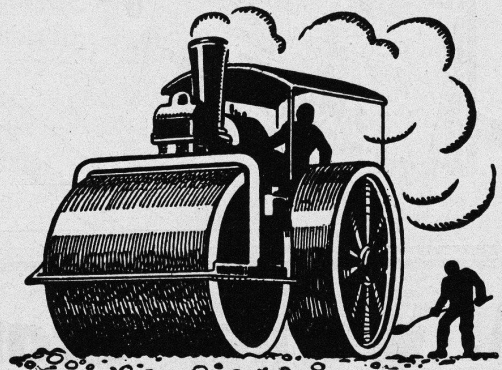
Bodmer & Cie
ZÜRICH. HOLBELNSTR. 22

Zentralheizungen
Oefen, Cheminées
Elektr. Akkumulier-Oefen

GUT & Co
Treibriemenfabrik
ZÜRICH
Gegründet 1898

Leder-Riemen
Gummi-u. Balata-Riemen

Patent-Anwalt
J. AUMUND, Jng. ZÜRICH.
Stämpfenbachstr. 34.
Tel. 20.379 Etabl. 1895



Schweizerische Staug

Strassenbau - Unternehmung A.-G.

AARAU IGELWEID 22 TEL. 15.33	ALPNACH BAHNHOFPLATZ TEL. 7	BASEL MARKTHALLE TEL. SAFRAN 28.90	BERN LAUPENSTR. 8 TEL. BOLLWERK 34.33
BIEL NEUENGASSE 6 TEL. 20.77	CHUR U.BAHNHOFSTR.230 TEL. 1.47 (-81)	FRAUENFELD SÄGESTR. TEL. 7.11	ZÜRICH STEINWIESSTR. 40 TEL. 24.381
LAUSANNE RUE D'ETRAZ 20 TEL. 22.028	LUGANO CORSO PESTALOZZI 5 TEL. 11.68	LUZERN BUNDESSTR. 15 TEL. 43.28	NEUCHÂTEL RUE ST-HONORÉ 7 TEL. 9.98
OLTEN RÖMERSTR. 14 TEL. 7.88	SCHWYZ TEL. 1.22	SITTEN RUE DU MIDI TEL. 4.61	SOLOTHURN ZUCHWILSTR. TEL. 6.58

ST. GALLEN FREIBURG

Nacovia-Beläge

ROBERT A. NAEF

ZÜRICH INGENIEUR-BUREAU
BLEICHERWEG 10 / TELEPHON 57.111

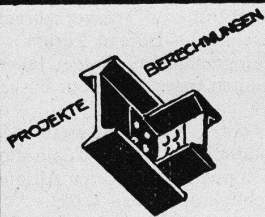
EXPERTISEN

DIPL. ING. E. T. H.

EISENBETON STAHLSCHELETTBAU

Die Beton-Strasse gibt maximale Verkehrs-Sicherheit. — Ihre Herstellungskosten sind mittlere, die Unterhaltungskosten minim, das Material schweizerisch!

BETON-STRASSEN A.G., WILDEGG.



EISEN KONSTRUKTION
KITTLOSE
GLASBEDACHUNGEN
BAU- & KUNST-
SCHLOSSERARBEITEN
GEBR. TUCHSCHMID
FRAUENFELD

GELOCHTE BLECHE

FR. MOMMENDEY & SOHN
RAPPERSWIL, KANT. ST. GALLEN
Gestanzte, gepresste,
gezogene Spezialartikel



Patente

in allen Ländern durch
Dipl. Ing. J. Spälti
Limmatquai 32, Zürich

Verzinkerei Pratteln A/G

Pratteln vorm H. Keller & Co. (Baselland) **Telephon 36**

Grösstes Werk dieser Art in der Schweiz

Die wichtigsten Eisenkonstruktionen für die Elektrifikation der Schweizer Bundesbahnen und Privatbahnen, die Masten der Uebertragungsleitungen und Freiluftstationen unserer Grosskraftwerke, sowie Radiotürme Röhren aller Kaliber, Blechwaren, Boiler und Klein-eisenwaren für alle Branchen werden heute vorzugsweise gegen Rostangriff

heiss verzinkt

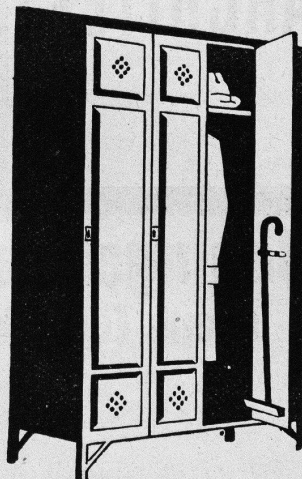
Elektrische Verzinkung für Kleisenwaren

Kleider-Schränke

für Verwaltungen
Schulen u. Fabriken

Kempff & Co
Herisau

Telephon Nr 167



„NORGE“

der moderne

vollautomatisch, geräuschlos, elektrisch, ohn Wasseranschluss, preiswert und zuverlässige
GENERALVERTRETUNG: H. SAXER, LENZBURG. Tel. 354
Vertreter: Orvag A.-G., Mythenstrasse 21, Zürich
K. Sturzenegger, Melmenstrasse 2, St. Gallen
Otto Eimer, Schwarzwaldallee 189, Basel
Garber & Uehersax A.-G., Monbijoustrasse 10, Bern
Louis Dufour et fils, Avenue du Kursaal 17, Montreux

KÜHLSCHRANK

Für Baumeister und Architekten interessante Preise.

Dipl. Ingenieur

gesetzten Alters, mit langjähriger Tätigkeit als Konstrukteur im allgemeinen Maschinenbau, als Betriebs-Ingenieur in Berg- und Hüttenwerken, als Betriebsleiter in Dampfkessel- und Maschinenfabrik, selbständiger Arbeiter, deutsch, französisch, rumänisch, russisch sprechend, sucht neuen, verantwortungsvollen Wirkungskreis, event. mit Beteiligung. Zeugnisse und Referenzen zur Verfügung. — Angebote befördert u. Chiffre B. U. 5273 **Rudolf Mosse, A.-G., Basel 1.**

Tadellos

sind **eiserne Wetterschenkel**

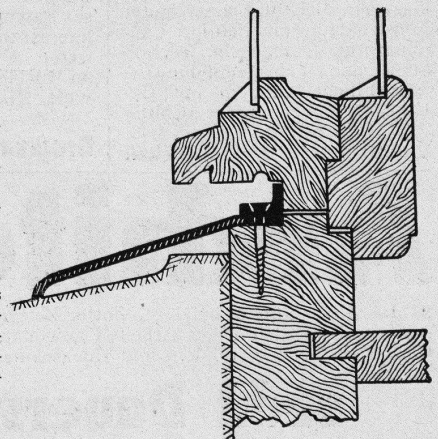
mit **Winkel- oder Flacheisen-Anschlag**

(Siehe Baukatalog 1931, S. 377)

Vorteile:

sind billiger als aus Holz, unverwüstlich, weil ein Verfaulen nicht mehr möglich ist, wird im Gegensatz zu aufschwellenden, hölzernen Wetterschenkeln nie Anlass zu Garantierarbeiten geben.

An Scheibenlicht, respekt. Flügelgrösse wird ca. 5 bis 6 cm gewonnen. Sie werden bei Verwendung unserer eisernen Wetterschenkel überall Ehre einlegen.



U. Schärer's Söhne, Münsingen
Baubeschlägefabrik (Bern)

S. T. S. Schweizer Technische Stellenvermittlung
Service Technique Suisse de placement
Servizio Tecnico Svizzero di collocamento
Swiss Technical Service of employment

ZÜRICH, Tiefenhöfe 11 — Telefon: 35.426 — Telegramme: INGENIEUR ZÜRICH.
Für Arbeitgeber kostenlos. Für Stellensuchende Einschreibgebühr 2 Fr. für 3 Monate.
Bewerber wollen Anmeldebogen verlangen. Auskunft über offene Stellen und Weiterleitung von Offerten erfolgt nur gegenüber Eingeschriebenen.

Maschinen-Abteilung.

- 117 Chimiste de la partie matières colorantes ou produits de synthèse organique. France.
- 253 Dipl. Maschinen-Techniker, zum Verkauf von Oelen an Industrielle in d. Schweiz, reisegewandt, deutsch u. franz. sprechend.
- 255 Dipl. Elektro-Ingenieur, E. T. H., mit Werkstattpraxis und mehrjähriger Erfahrung in Konstruktion und Betrieb, in aussichtsreiche Stellung. Gr. Fabrik therm. Apparate, deutsche Schweiz.
- 257 Betriebs-Techniker, zur Ueberwachung vom Betrieb in Karbidfabrik. Alter 25/35 Jahre. Möglichst sofort. Deutsche Schweiz.
- 259 Jung. Elektro-Techniker, mögl. m. Praxis i. Prüffeld. NW.-Schweiz.
- 261 Jüngerer, gewandter Eisenkonstrukteur, mögl. auch bewandert im Zentralheizungsbau, auch für Aussendienst. Kt. Zürich.
- 263 Jüngerer, gewandter Zeichner, f. Eisenkonstruktionen (Gewächshausbau). Kt. Zürich.
- 267 Elektro-Techniker, als technischer Leiter. Offerten für Sanitäre-, Stark- und Schwachstromanlagen. Zürich.

Bau-Abteilung.

- 364 Architekt-Bautechniker, absolut selbständig in Entwurf, Werkzeichnungen und Vorausmass. Raschmögl. Arch.-Bureau Zürich.
- 416 Architekt od. Hochbautechniker, gewandter Zeichner, m. guter Bureaupraxis, f. Bureau u. Bau. Raschmögl. Arch.-Bur. Zürich.
- 422 Jung. Eisenkonstruktions-Techniker-Zeichner. Ing.-B. Zürichsee.
- 444 Jeune Ingénieur en béton armé, pour quelques mois. Lausanne.

- 450 Grundbuch-Geometer und Vermessungs-Techniker, für topographische Aufnahmen im Kt. Graubünden. Sofort.
- 472 Erfahren. Hochbau-Techniker, womögl. m. Praxis in Schreiner-Glaserarbeiten, event. Eisenkonstruktionen, als Stütze des Verkaufstechnikers. Spezialfirma d. Baubranche deutsche Schweiz. Baldmöglichst.
- 494 Jüngerer Hochbau-Techniker, m. Praxis a. Architektur-Bureaux. Architektur-Bureau St. Gallen.
- 500 Junger Bauingenieur oder Tiefbautechniker, deutsch und französisch sprechend, f. Bauplatztätigkeit in d. Nordwest-Schweiz. Eintritt sofort. Bekanntes Ingenieur-Bureau deutsche Schweiz.
- 502 Jeune Ingénieur, excellent staticien, pouvant exécuter seul plans pour constructions en béton armé. Pour env. 3 mois. Fribourg.
- 526 Junger Bau-Ingenieur, f. Vermessungen u. Abrechnungen. Sofort.
- 536 Junger, tüchtiger Hochbau-Zeichner. Sofort. Arch.-Bur. Zürich.
- 538 Eisenkonstruktions-Techniker-Zeichner (Eisenhoch- u. Brückenbau). Sofort, für einige Monate. Deutsche Schweiz.
- 540 Hochbau-Techniker od. Zeichner. Arch.-Bur. Nordwestschweiz.
- 542 Jüngerer Bautechniker-Zeichner, für Ausführungspläne. Sofort. Architektur-Bureau Zürich.
- 544 Jüngerer, flinker Zeichner, a. Architektur-Bureau Zürich. Sofort.
- 546 Erfahrener Hochbau-Techniker, für Mithilfe an grosser Abrechnung mit Bauführung. Sofort. Architektur-Bureau Zürich.
- 548 Jüngerer Tiefbau-Techniker od. Bau-Ingenieur, m. einigen Jahren Praxis, für Strassenbau, Kanalisationen usw. Ingenieur-Bureau Zentralschweiz. Sofort.
- 550 Ingénieur spécialiste des questions d'assainissement ayant déjà eu à s'occuper pratiquement d'installation d'égoût, d'épuration des eaux-vannes etc., pour relevés topogr. sur place en Afrique.
- 552 Tüchtiger Bauführer. Sofort. Architektur-Bureau Basel.
- 554 Guter Hochbau-Zeichner event. Architekt. Baldmöglichst. Ostschweiz. Architektur-Bureau.

SPÄLTI SÖHNE & CO.
ZÜRICH
HARDTURMSTR. 121
TELEPHON 36.623

FILIALWERKSTÄTTE IN
VEVEY
TELEPHON 9.40

Wir reparieren:
Elektromotoren, Generatoren, Transformatoren und Apparate
jeden Fabrikates für Hoch- und Niederspannung

Junger, fähiger
ARCHITEKT-ZEICHNER
ist gesucht durch Architekturbureau. — Offerten sowie Lohnangabe und Zeugnisabschriften sind zu richten unter Chiffre P. 12.604 F. an
Publicitas, Freiburg.

**GESUCHT:
BAUFÜHRER
oder ARCHITEKT**
für d. Anfertigung der Werkpläne und spätere Bauleitung eines Baublockes. Erfordernisse: erstklassiger Bleistiftzeichner, guter Konstrukteur, mehrjährige Bauführerpraxis, abgeschl. Technikum- oder Hochschulbildung. — Ausführliche Offerten mit Gehaltsansprüchen unter Chiffre Z. M. 1573 befördert
Rudolf Mosse, A.-G., Zürich.

ARCHITEKT
mit eigenem Bureau, sucht künstlerisch begabten jüngern Kollegen als **Mitarbeiter.** — Offerten u. Chiffre Z. S. 1502 bef. **Rudolf Mosse, A.-G., Zürich.**

Patent-Verwertung.
Die Firma A.-G. vorm. Skoda-werke in Pilsen, Inhaberin des Patentes 128060 vom 19. März 1927, betreffend: „Lauf- und drehbaren Laufradschaukeln“, wünscht zwecks Ausübung dieses Patentes in der Schweiz mit Interessenten in Verbindung zu treten. Offerten sind zu richten an **FRITZ ISLER, Patentanwalt, ZÜRICH, Usteristr. 5.**

Druksachen Jean Frey A.G.

Der Schweiz. Verein von Dampfkessel-Besitzern
sucht als
Stellvertreter des Ober-Ingenieurs
akademisch gebildeten Ingenieur, Schweizerbürger, mit praktischer Erfahrung im Bau und Betrieb von Dampfkesseln und gründlicher Kenntnis der Wärmewirtschaft. Anmeldungen mit Angaben über Alter, Bildungsgang, Sprachkenntnisse, Gehaltsansprüche und Referenzen sind zu richten an den Oberingenieur des genannten Vereins, **Zürich, Plattenstrasse 77.**

Architekt
28 Jahre alt, künstl. befähigt, flotter Zeichner und Bauleiter, an selbständiges, vielseitiges Arbeiten gewöhnt, mit seriösem, symp. Charakter, Technikerdiplom und Hochschulstudium,
sucht Dauerstelle
event. als Leitender in Arch.-Büro, Baufirma, Industrie, oder Behörde. Gegenwärtig in schweizer. Industrie-Unternehmen als Architekt angestellt. Offerten erbeten unter Chiffre B. 2887 B. an
Rudolf Mosse A.-G., Zürich.

ARCHITEKT
Diplom. E. T. H., mit mehrjähriger Praxis auf Bureau und Bau sucht Anstellung in Architekturbureau. Eintrittstermin nach Belieben. Zürich bevorzugt. — Gefl. Offerten unter Chiffre Z. J. 1570 befördert
Rudolf Mosse, A.-G., Zürich.

**Bauingenieur
event. Techniker**
für grosse Baustelle gesucht. Unternehmerpraxis in Tunnel- oder Stollenbau erforderlich. Ausführliche Offerten unter Chiffre Z. J. 1475 befördert
Rudolf Mosse, AG, Zürich.

BAU-INGENIEUR

(Dipl.-Ingenieur), mit langjähr. Erfahrungen als Organisator und Bauleiter grosser Baustellen (Hoch-, Tief-, Eisenbetonbau), erstkl. Statiker und Konstrukteur, firm in Kalkulation, langjährig bei ersten Firmen leitend tätig, zuverlässig und geschäftsgewandt,

sucht Stellung

bei Bauunternehmung od. Ing.-Bureau. Erstkl. Zeugn. u. Refer. Angebote unter D. T. 2886 befördert **Rudolf Mosse A.-G., Zürich.**

Billig zu verkaufen:

1 vertikaler Röhrenkessel
10 m² für 4 at Betriebsdruck.

Gaswerk Richterswil.

Junger, strebsamer Mann, mit zwei Semestern Technikum,

sucht Praxisstelle im Tiefbau.

Gefl. Offerten unter Chiffre Z. H. 1531 an

Rudolf Mosse, A.-G., Zürich.

Für ARCHITEKTEN und UNTERNEHMER

fertigt scharf kalkulierte

Eisenbeton-Massen, Konstruktions-Pläne und statische Berechnungen

erfahrener, dipl. Bau-Ing. als Nebenarbeit, bei mässigsten Ansprüchen. — Offerten erbeten unter Chiffre Z. J. 1513 an

Rudolf Mosse, A.-G., Zürich.

BAUINGENIEUR

(Dipl. Ing.), Eisenbetonstatiker m. mehrjähr. Praxis im In- u. Ausland, **sucht Stellung** bei mässigsten Ansprüchen. — Offerten unter Chiffre Z. P. 1557 an

Rudolf Mosse, A.-G., Zürich.

Marmor.

Arbeiten aller Art für Bau u. Installationszwecke in fachgemässer Ausführung:

Ostschweiz. Marmor- u. Granitwerk Wüthrich & Cie., Rheineck
Gegr. 1875

Vertrauensmann

als Magazinchef in grosser Bau-Unternehmung tätig, auch in diversen Bureauarbeiten bewandert, **sucht entsprechende Stelle.**

Gefl. Offerten unt. Chiffre Z. K. 1552 an

Rudolf Mosse, A.-G., Zürich.

Zu mieten gesucht:

Schwimmbagger

auf ca. 3 m Tiefe, od. entsprechender **Raupenbagger.** Event. ist das Ausbaggern von 2 bis 3000 m³ Sand in Akkord zu vergeben. — Offerten unt. Chiffre Z. C. 1564 bef.

Rudolf Mosse, A.-G., Zürich.

Tüchtiger

ARCHITEKT

Schweizer, selbständig in Entwurf u. Details, guter Darsteller, langjähriger Bureauleiter, sucht entsprechende Stellung. — Offerten unter Chiffre Z. E. 1450 beförd.

Rudolf Mosse, A.-G., Zürich.



Maschinenfabrik
sucht für ihre Abteilung Wasserturbinenbau erstklassigen
INGENIEUR

mit abgeschlossener technischer Hochschulbildung und mehrjähriger Erfahrung als Konstrukteur im modernen Grossturbinenbau, als Stellvertreter des Oberingenieurs. — Nur Bewerber, die sich über ähnliche, mit Erfolg bekleidete Stellen ausweisen können und befähigt sind, in Abwesenheit des Chefs dem Konstruktionsbureau selbständig vorzustehen, wollen sich melden und in ihrer Offerte ausführliche Angaben machen, besonders Referenzen, Gehaltsansprüche und den frühesten Eintrittstermin angeben. — Offerten sind einzusenden unter Chiffre Z. H 1550 an

Rudolf Mosse A.-G., Zürich.

Stelle-Ausschreibung.

Unter Vorbehalt des Referendums gegen das Gesetz vom 7. Mai 1931 betreffend die Schaffung eines Stadtplanbureaus wird hiemit bei der unterzeichneten Verwaltung die Stelle des

Leiters des Stadtplan-Bureaus

zur freien Bewerbung ausgeschrieben. — Ingenieure oder Architekten mit gründlicher theoretischer und praktischer Erfahrung im Städtebau (Stadtplanungswesen) belieben ihre Offerten nebst Ausweisen über den Bildungsgang und die bisherige praktische Tätigkeit bis **31. Mai 1931** an das Sekretariat des Baudepartementes des Kantons Basel-Stadt zu senden. Vorgesehen ist eine Besoldung von Fr. 13,000 bis 16,000 pro Jahr. Die Pensionsverhältnisse und die Witwen- und Waisenfürsorge sind gesetzlich geregelt.

Basel, den 15. Mai 1931.

Baudepartement Basel-Stadt.

ARCHITEKT
künstlerische Kraft

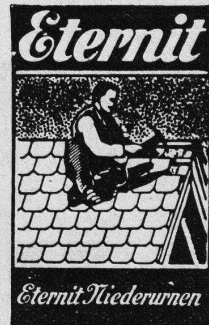
Spezialist im Innenausbau mit Kenntnissen im Hochbau, sucht selbständigen Posten in Hoch- od. Innenausbau-Bureau. — Offerten unt. Chiffre Z. J. 1532 bef.

Rudolf Mosse, A.-G., Zürich.

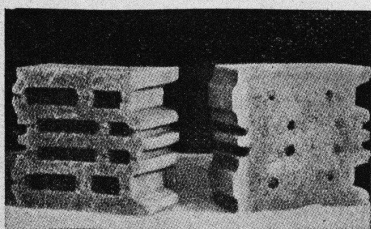
Hochbautechniker

26 Jahre alt, künstlerisch befähigt, mit abgeschlossenem Technikum, vorangegangener Bauzeichnerlehre und zwei Jahren Praxis **sucht** sich auf **1. August** zu verändern. — Offerten unter Chiffre Z. B. 1447 an

Rudolf Mosse, A.-G., Zürich.



Bedachungen
Aeusserere Wandverkleidungen
Innenbau
Installations- und Druckrohre
Autogaragen



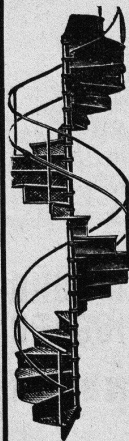
HÜRLIMANN
KAMMER-
STEINE
B. K. S.

weisen folgende Vorteile auf:

1. Kurze Bauzeit u. rasches Austrocknen des Mauerwerks
2. Reduktion der Rohbaukosten
3. Raumersparnis infolge geringerer Mauerstärken
4. Steigerung der Isolationsfähigkeit
5. Druckfest, wetterbeständig und salpeterfrei

K. HÜRLIMANN SÖHNE, BRUNNEN

KALK- UND ZEMENTFABRIKEN - - TELEPHON: 46 UND 47



Gebr. Demuth

Telephon 170 **Baden** Telephon 170

Fabrik für

Moderne Blechbearbeitung
Patent. gepresste Treppen
Bauschlosserei
Eisenkonstruktionen
Patentierete Kessel

II. Abteilung

Sanitäre Einrichtungen
Elektrische Boyler und
Zentralheizungen

Baukupfer

steht keinem andern Bedachungsmaterial nach. Jeder erfahrene Fachmann zieht es vor.

Wir haben stets Lager in Tafeln von allen kuranten Gewichten. Ferner liefern wir auch Bänder in belieb.Länge.

Mit Offerte stehen wir jederzeit zur Verfügung.

Metallwerke A.G. Dornach

HYDRAULISCHE PRESSEN

für GEWERBE u. INDUSTRIE in verschiedenen Ausführungen



Wir bauen ferner für alle Zwecke u. für Drucke bis 600 Atm. und mehr

HYDR. STEUERVENTILE
HYDR. AKKUMULATOREN
HYDR. PRESSPUMPEN

AKTIENGESELLSCHAFT DER EISEN- UND STAHLWERKE VORMALS GEORG FISCHER

Werk:

MASCHINENFABRIK RAUSCHENBACH
Schaffhausen (Schweiz)



„Bigla-Stahlpulte“ haben ein formschönes vollendetes und vornehmes Aussehen und vereintgen alle Vorteile der unverwüsthlichen „Bigla“-Stahlmöbel. Für tadellose Ausführung wird jede Garantie übernommen

Bigler, Spichtig & Cie, A.G. Biglen-Bern

Die teerfreie, aus gummiartig-elastischem Asphalt hergestellte

ISOPLAST

Gewebe-
Platte



Isoplast

dient zur Abdichtung von:



Garagen-Decken, Terrassen
Fabrikdächern, Balkonen
Fundamenten, Kellerböden
Wänden und Brückengewölben
Muster und Offerten durch

Firma Walter

FRICK-GLASS

Spezialhaus für Bedachungs- und Isolier-Material
Altstetten-Zürich