

**Zeitschrift:** Schweizerische Bauzeitung  
**Herausgeber:** Verlags-AG der akademischen technischen Vereine  
**Band:** 97/98 (1931)  
**Heft:** 3

## Werbung

### Nutzungsbedingungen

Die ETH-Bibliothek ist die Anbieterin der digitalisierten Zeitschriften. Sie besitzt keine Urheberrechte an den Zeitschriften und ist nicht verantwortlich für deren Inhalte. Die Rechte liegen in der Regel bei den Herausgebern beziehungsweise den externen Rechteinhabern. [Siehe Rechtliche Hinweise.](#)

### Conditions d'utilisation

L'ETH Library est le fournisseur des revues numérisées. Elle ne détient aucun droit d'auteur sur les revues et n'est pas responsable de leur contenu. En règle générale, les droits sont détenus par les éditeurs ou les détenteurs de droits externes. [Voir Informations légales.](#)

### Terms of use

The ETH Library is the provider of the digitised journals. It does not own any copyrights to the journals and is not responsible for their content. The rights usually lie with the publishers or the external rights holders. [See Legal notice.](#)

**Download PDF:** 14.03.2025

**ETH-Bibliothek Zürich, E-Periodica, <https://www.e-periodica.ch>**

# SCHWEIZERISCHE BAUZEITUNG

WOCHENSCHRIFT FÜR ARCHITEKTUR / INGENIEURWESEN / MASCHINENTECHNIK  
REVUE POLYTECHNIQUE SUISSE

ORGAN DES SCHWEIZERISCHEN INGENIEUR- UND ARCHITEKTEN-VEREINS  
UND DER GESELLSCHAFT EHEMAL. STUDIERENDER DER EIDG. TECHN. HOCHSCHULE  
GEGRÜNDET 1883 VON ING. A. WALDNER / HERAUSGEGEBEN VON ING. C. JEGHER

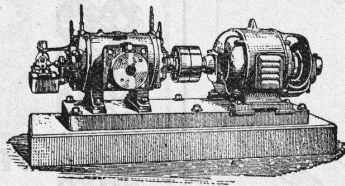
Vereins-Mitglieder, beim Verlag: Schweiz 32 Fr.,  
Ausland 40 Fr. jährl.; Nicht-Mitglieder: Schweiz  
40 Fr., Ausland 50 Fr., bei der Post abonniert  
40 Fr. Einzel-Nummern 1 Fr. zuzüglich Porto

VERLAG CARL JEGHER, ZÜRICH  
Dianastrasse 5 / Postdeck VIII 6110  
Telephon: 34.507 ■ In Kommission  
bei Rascher & Cie., Zürich u. Leipzig

Inserate durch die Aktiengesellschaft der Unter-  
nehmungen RUDOLF MOSSE, Zürich / Die  
viergespaltene Colonelzeile 50 Cts., Titelseite  
80 Cts., ausländ. Anzeigen 60 Cts., Titelseite 1 Fr.

## BURCKHARDT

Kolben- und Rotations-  
Maschinen  
50 jährige Erfahrung



Riemenantrieb oder direkte  
Kupplung mit Motoren  
Erstklassige Ausführungen

### KOMPRESSOREN — VAKUUMPUMPEN

MASCHINENFABRIK BURCKHARDT A. G. BASEL

Ingenieurbureau  
für

## Eisenbetonbau

## J. Bolliger & Cie

Tödistrasse 65 Zürich Telephon 31.263

BERCHTOLD & CO.  
THALWIL

TELEPHON 6



## HEIZUNG

WARMWASSER  
LÜFTUNG

PROJEKTE U. BERATUNG KOSTENLOS  
BESTE REFERENZEN

## Steinholz-Böden

fertig begehbar. - Linoleum-Unterlagsböden,  
Boden- und Wandplatten-Beläge

Steinholzwerke Zürich

F. HUG

Lavaterstrasse 4  
Telephon: 36.981



Die neuesten Errungenschaften auf wärmetechnischem Gebiet

können wir Ihnen nutzbar machen, wenn Sie den Besuch unseres Ingenieurs verlangen.  
Er wird den Wirkungsgrad Ihrer Kraftanlage bestimmen und Ihnen richtigen Rat erteilen.

## ETA A G ZÜRICH

Löwenstr. 19. Tel. 57.023.

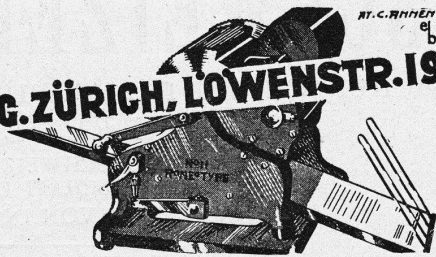


# RONEO

**VERVIELFÄLTIGUNGS-MASCHINEN - RONEO A.G. ZÜRICH, LOWENSTR. 19**

Eine Maschine für vier Druckarten:

1. Buchdruckarbe, Strich- und Autotypie-Cliche, Linolschnitt für Prospekte, Formulare etc.
2. Originalgetreue Werbebriefe, Schreibmaschinen-Typen mit Farbband.
3. Unterschrift im gleichen Arbeitsgang mit Tinte.
4. Gewöhnliche Vervielfältigung mit geschriebenen oder gezeichneten Stenzilen.



**Grösste Zaunfabrik**  
der Schweiz  
Gegründet 1897  
Imprägnierte Holzeinfriedigungen  
aller Systeme  
**J. MÜLLER & CO**  
Zaunfabrik Löhningen  
Bureau in Zürich  
Kornhausstr. 47. Tel. 45878

**Linconol**  
das wirksame  
Isolier- & Abdich-  
tungsmittel  
**STAEHLI & SCHMUCKLI**  
ALTDORF  
Tel. 2.66

**Abdeck**  
-Papier und Carton  
liefern ab Lager  
**A.-G. Juder-Wegmann**  
Zürich - Tel.: 34.674

*Der Baufachmann weiss*  
*wie wichtig ein guter Putzträger ist. Unser vielverwendetes*  
**Drahtziegel-Gewebe**  
ZIEGELRABITZ  
*ist ein Gewebe aus Draht dessen Knoten von aufgepressten und ziegelhart gebrannten Tonkörperchen umschlossen sind. — Es eignet sich für Verkleidungen aller Art und ist in verschiedenen Breiten in Rollen erhältlich.*

**SCHWEIZERISCHE DRAHTZIEGEL-FABRIK A-G**  
LOTZWIL  
BERN

*verlangen Sie Muster!*

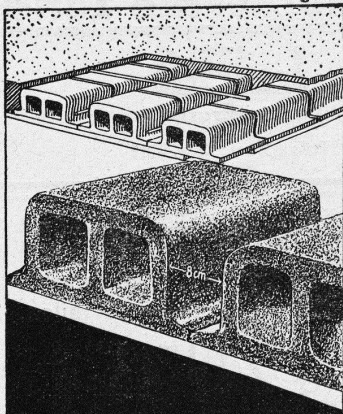
ALLEINIGE FABRIKANTEN DES IDEAL-RABITZ

## GUSS-BAUSTEIN-FABRIK ZÜRICH A.-G. ZÜRICH

Bureau: Zürich, Fraumünsterstr. 14  
Telephon 38.087

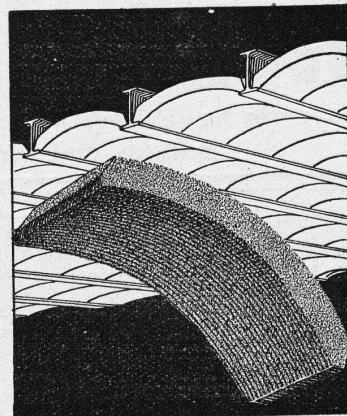
Fabriken: Altstetten, Güterstr., Tel.: 55.022  
Badenerstr., Tel.: 55.415

Erste Spezialfabrik für SCHLACKEN- und BIMS-PRODUKTE



**Deckensteine „Phönix“**  
aus Schlacken- oder Bimsbeton  
Hochisolierendes Material  
Garantiert salpeterfrei

**Herkules-Hourdis**  
aus armiertem Beton bieten durch ihre hohe Tragfähigkeit, Billigkeit, raschen Einbau und sofortige Benutzungsmöglichkeit der eingedeckten Räume, grosse Vorteile —  
**Billigste Massivdecke**





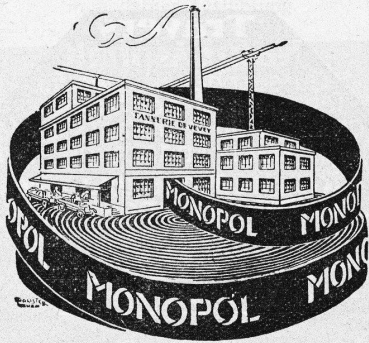
# Eisenbau

Druckrohre, Tanks, Behälter,  
Kessel, Blecharbeiten, Gasbehälter  
etc.

Brücken-, Hoch- u. Industriebauten,  
Masten, Stauwehre, Krane, Fenster,  
Tore, Türen

## BUSS & BASEL

Verlangen  
Sie  
Preis-  
Offerten

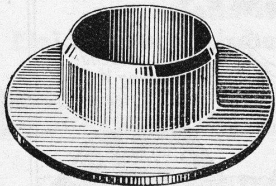


Technische  
Beratung  
kostenlos

## Leder-Treibriemen

Marke: „MONOPOL“ „IDEAL“  
„MAXIMA“ „LEMAN“  
reine Eichenloh-Grubengerbung

grosse Zerreihsfestigkeit - Geschmeidigkeit  
grösste Adhäsion und  
unbegrenzte Lebensdauer

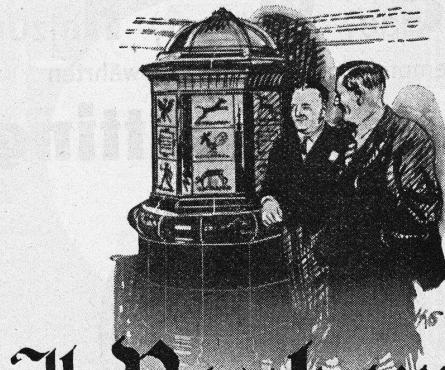


**Leder-Manschetten**

Dichtungen  
Technische Artikel  
jeder Art

### TANNERIE de VEVEY S.A.

Telephon No. 59



## Ihr Bauherr ist Ihnen dankbar....

wenn Sie ihn bei der Besprechung des  
Heizproblems über den modernen  
Kachelofen orientieren können. Des-  
halb verlangen Sie heute noch orien-  
tierende Literatur von der Auskunfts-  
stelle des Verbandes schweiz. Kachel-  
ofen-Fabrikanten, Oberrieden-Zürich.

## Elektromotoren

jederleistung

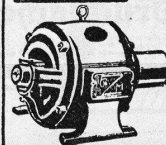
Lieferung  
Miete  
Umtausch

Transforma-  
toren  
Apparate

Reparatur  
Umwicklung  
Neuwicklung

Revision von  
Personen- u.  
Warenaufzügen  
Abonnement

Elektromechanische  
Werk-  
stätten



ZÜRICH  
Zypressenstrasse 71  
Tel.: 37.332

BERN  
Sulgenanweg 31  
Tel.: Bollwerk 58.43

## Künstlicher Bims (Thermosit D. R. P.)

Bestes Isoliermaterial, ideales Füllmaterial

für Leichtbeton, leichte Massivdecken, Zwischenwände, Deckkörper  
und viele andere Verwendungszwecke (Spez. Gew. ca. 300 kg/m<sup>3</sup>)

Prospekte durch die Allein-Vertretung für die Schweiz:

A. ZARN, Postfach Seltau 115, ZÜRICH.

## Glasdächer

## Dachoberlichter

in kifflosen Systemen „Kully“

Glasdachwerke

### Simon Kully, Olten

Dipl.-Ingenieur E. T. H.

Aeltestes Spezialgeschäft  
Eigenes Ingenieurbureau

Gegründet 1854  
Telephon 56





# Lufttechnische Anlagen

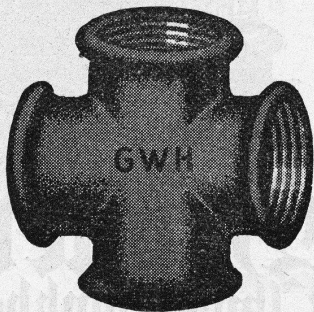
wie Staubsaug-Anlagen, Rauch-, Gas- und Dämpfe-Absaug-Anlagen, pneumatische Transport-Anlagen für Schreinereien, Schuhfabriken, Textilfabriken, Polierereien etc., erstellt die

## Ventilator A.-G., Stäfa-Zürich

Spezialwerkstätte für Ventilatorenbau

Für **Gas, Wasser, Heizung**  
empfehlen wir die bestbewährten

## Weichgussfittings



MARKE

# G-W-H

Jedes Stück ist auf Dichtigkeit geprüft

GENERALVERTRETUNG FÜR DIE SCHWEIZ:

## Dunkel & Co., Basel

Dreispietz

Telephon: B. 99.37

Lieferungen prompt ab Werklager in Basel

### Erfinder-Bücher

Leitbuch gratis. 1200 Problembuch  
Fr. 1.—. Patentrechtswesen Fr. 2.50

JORECO, Forchstr. 114, Zürich.

### Druckjachen

Liefert prompt und billig

**Travers Natur-Asphalt**  
Gussasphaltarbeiten für  
Terrassen, Dächer, Fabrikböden,  
Korridore, Trottoirs, Fundament-  
mauer-Abdeckungen, etc.  
**Sicherste Isolierung gegen  
Feuchtigkeit und Wasser**  
Konzessionäre für die Schweiz:  
**E. R. Zetter & Co**  
Solothurn gegr. 1843

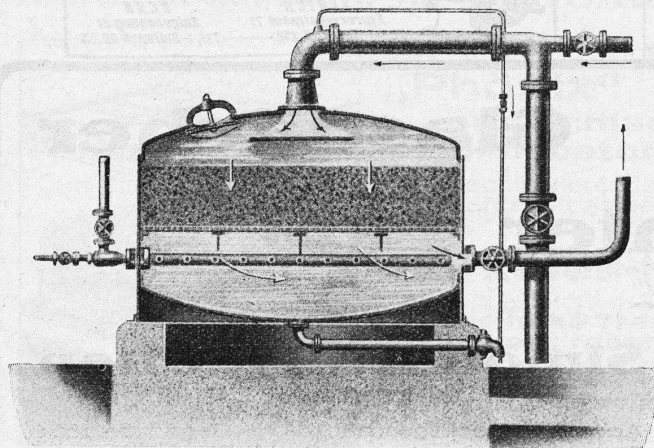
Anerkannt  
bester Asphalt  
über  
80 Jahre im Gebrauch.

VORTEILHAFTESTE  
BEZUGSQUELLE FÜR  
**Spannrosetten**

*Solide & bequemste  
FENSTER-  
VERSCHLÜSSE*

*Kurze Lieferfrist  
genau passende  
Ausführung Verlg.  
Sie Offerte von:*

**U. SCHÄRER'S SÖHNE**  
BAUBESCHLÄGEFABRIK  
**MÜNSINGEN (BERN)**



Geschlossene Schnellfilteranlage System Reisert

## A.G. für Grundwasserbauten

TEL. BOLLWERK 2634 **BERN** 34 SPITALGASSE 34

liefert alle

## Wasserveredlungsanlagen

nach den

**Patenten und Systemen  
Reisert**

Verlangen Sie unverbindlich Offerten  
und Beratung durch Spezial-Ingenieure

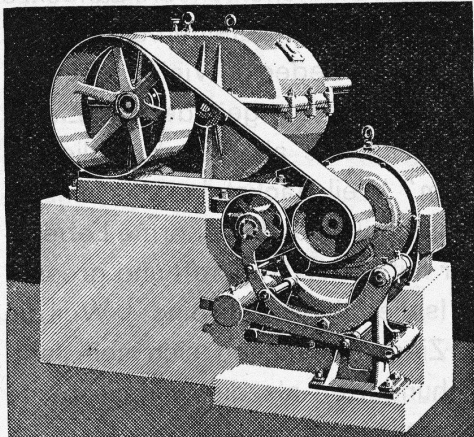



**GESELLSCHAFT DER  
VON L. ROLL SICHEN  
EISENWERKE IN GERLAFINGEN**


**WERK: EISENWERK CLUS KLUS**

## TRANSMISSIONEN

für alle Industriezweige,  
in moderner Ausführung.

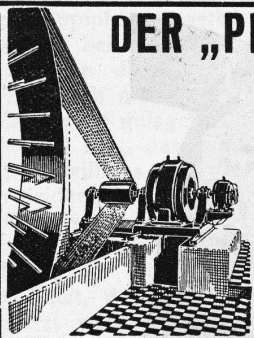


Reduktionsgetriebe, angetrieben durch Elektromotor mit Lenix.

**Schneckengetriebe      Lenix-Getriebe**  
**Benn-Kupplungen**  
**Elektromagnetische Reibungskupplungen**

**WERK: GIESSEREI OLTEN OLTEN**

**Rohguss**  
**zu Riemenscheiben und Zahnrädern**  
Jeder Grösse und Konstruktion.



### DER „PIEVRE“-RIEMEN

schont Wellen und Lager durch verminderten Riemenzug (Verhältnis 3:1) steigert die Produktion infolge bess. Kraftübertragung (Gleitverlust = 0) erspart an Unkosten für elektrischen Motorenstrom ca. 5-10% vereinfacht die Antriebe durch Wegfall der Spannrollen — erlaubt kürzeste Achsdistanz, spart Platz u. Geld.

Verlangen Sie Einzelheiten durch die Fabrikanten

**RAUCH & CO.,  
A.-G., MEILEN**

**Klöckner-Mannstaedt-Türzargen**  
aus warmgewalztem Profilstahl

Klöckner-Werke A.-G. Werk Troisdorf b. Köln

ANNEN

# Glasdach

*kittlos, mit Bleibanden*

*Ausführung auf Holz,  
Eisen und Beton  
Einfache Montage  
Umdecken gekitteter  
Glasdächer*

**Jakob Scherrer, Zürich**  
*Bleirohr- u. Bleiprofilfabrik*  
Bureau: Bleicherweg 26, Teleph. 52.371

# UTO-AUFZÜGE

die schnelllaufenden Personen- und Warenaufzüge mit automatischer Feineinstellung liefert Schutzmarke

**UTO Aufzug- u. Kranfabrik A.-G. Altstetten-Zürich** 





## Backsteine u. Ziegel — — — — ewig jung!

Vor Jahrhunderten wurden unsere Städte und Städtchen, unsere Landsitze und Höfe aus Backsteinen erbaut und mit Ziegeln bedeckt. Vieles hat sich seither im Bauen geändert — Ziegel und Backsteine aber sind geblieben. Warum? Weil Backsteine das einzige Baumaterial sind, das enorme Lebensdauer mit hoher Tragkraft und grosser Isolierfähigkeit verbindet. Weil die Ziegelbedachung sich seit Jahrhunderten als die weitaus beste erwiesen hat.

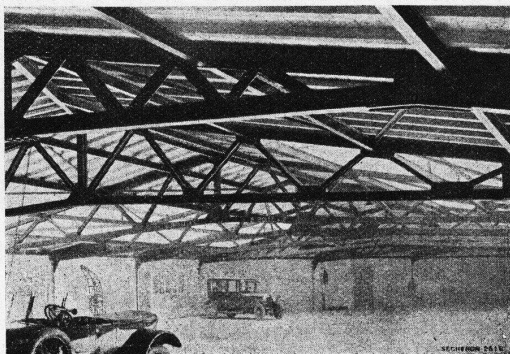
**95% aller Bauten in der Schweiz werden aus Backsteinen erstellt und mit Ziegeln bedeckt.**



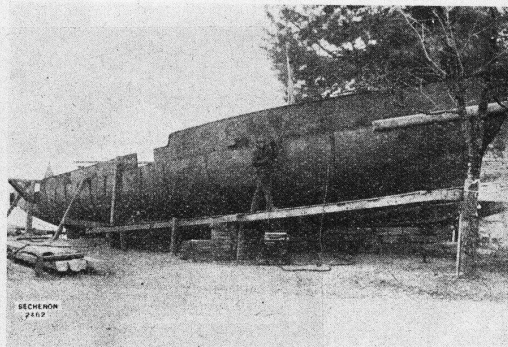
# SÉCHERON

FÜR SÄMTLICHE INGENIEURARBEITEN

*für Hochbau*

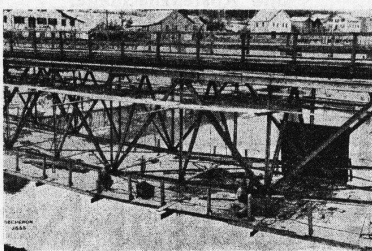


*Schiffsbau*

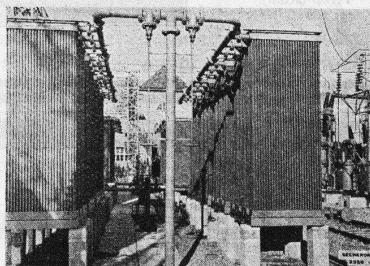


*Maschinenbau*

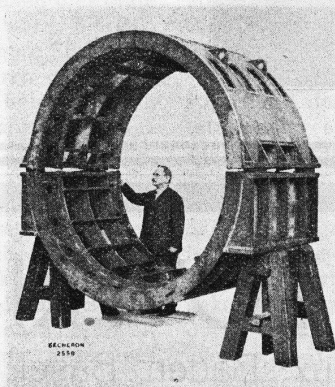
*Brückenbau*



*Rohrleitungsbau*



*ist ELEKTRISCH*



*SCHWEISSEN mit*

**SÉCHERON APPARAT und EXOTHERM ELEKTRODEN**

*in der Schweiz*

**AM BELIEBTESTEN und AM VERBREITETSTEN**

WEIL ES STETS

**QUALITÄTSARBEIT bei KOSTENERSPARNIS**  
ergibt.

*Preislisten Druckschriften*  
*Kostenvoranschläge*

Unverbindliche Beratung durch

**SÉCHERONWERKE A. G.**  
**GENF.**



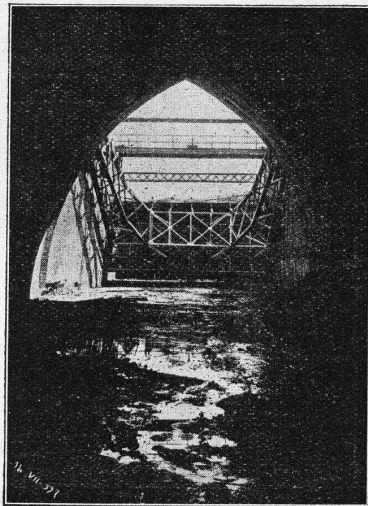
**Stauwerke A.-G.,** Stampfenbadplatz 3, **Zürich 6**

Erste und älteste Spezialfirma mit reichsten Erfahrungen im Bau von

**selbsttätigen und zwangsweise zu bedienenden Wehranlagen.**

**Selbsttätigen Abflussregulierungen**

für Wasserkraft- und Irrigations-Anlagen, entsprechend den modernsten Anforderungen des Wasserbaues.



Zwei automatische Segmentschützen in Tivoli (Rom)

je 12,00 m × 5.50 m

Im Betrieb und in Ausführung über 250 Anlagen mit total 4 500 m Wehrbreite und ca. 47 000 m<sup>3</sup>/sek Regulierfähigkeit.

*Allein-Vertretung für die Schweiz der*

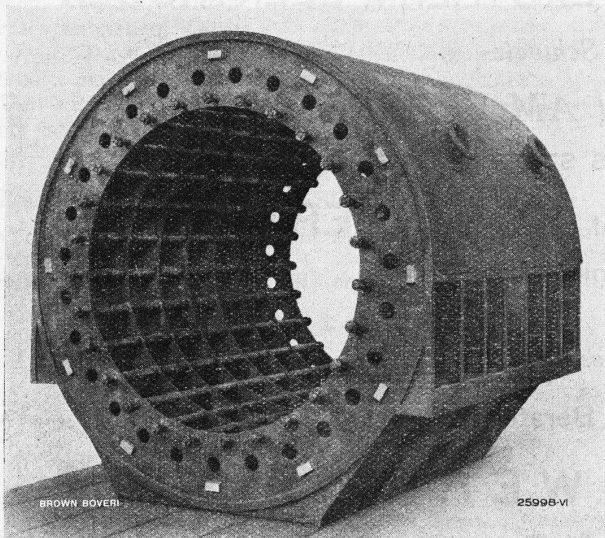
**„Zahnschwelle Rehbock“**

zur Verhütung von schädlichen Auskolkungen der Sohle von Wasserläufen.

Illustrierter Katalog, Projekte und Kostenanschläge.

**A. G. BROWN, BOVERI & CIE., BADEN**

Technische Bureaux: Baden, Basel, Bern, Lausanne



BROWN BOVERI

25998-VI

Elektrisch geschweisster Stator eines Turbogenerators

Schweissumformer  
in  
höchster Vollendung

Ueber **1000** Anlagen  
in  
allen Weltteilen

Verwenden Sie  
ARCOS - ELEKTRODEN