

Zeitschrift: Schweizerische Bauzeitung
Herausgeber: Verlags-AG der akademischen technischen Vereine
Band: 97/98 (1931)
Heft: 2

Werbung

Nutzungsbedingungen

Die ETH-Bibliothek ist die Anbieterin der digitalisierten Zeitschriften. Sie besitzt keine Urheberrechte an den Zeitschriften und ist nicht verantwortlich für deren Inhalte. Die Rechte liegen in der Regel bei den Herausgebern beziehungsweise den externen Rechteinhabern. [Siehe Rechtliche Hinweise.](#)

Conditions d'utilisation

L'ETH Library est le fournisseur des revues numérisées. Elle ne détient aucun droit d'auteur sur les revues et n'est pas responsable de leur contenu. En règle générale, les droits sont détenus par les éditeurs ou les détenteurs de droits externes. [Voir Informations légales.](#)

Terms of use

The ETH Library is the provider of the digitised journals. It does not own any copyrights to the journals and is not responsible for their content. The rights usually lie with the publishers or the external rights holders. [See Legal notice.](#)

Download PDF: 15.03.2025

ETH-Bibliothek Zürich, E-Periodica, <https://www.e-periodica.ch>

SCHWEIZERISCHE BAUZEITUNG

WOCHENSCHRIFT FÜR ARCHITEKTUR / INGENIEURWESEN / MASCHINENTECHNIK
REVUE POLYTECHNIQUE SUISSE

ORGAN DES SCHWEIZERISCHEN INGENIEUR- UND ARCHITEKTEN-VEREINS
UND DER GESELLSCHAFT EHEMAL. STUDIERENDER DER EIDG. TECHN. HOCHSCHULE
GEGRÜNDET 1883 VON ING. A. WALDNER / HERAUSGEGEBEN VON ING. C. JEGHER

Vereins-Mitglieder, beim Verlag: Schweiz 32 Fr.,
Ausland 40 Fr. jährl.; Nicht-Mitglieder: Schweiz
40 Fr., Ausland 50 Fr., bei der Post abonniert
40 Fr. / Einzel-Nummern 1 Fr. zuzüglich Porto

VERLAG CARL JEGHER, ZÜRICH
Dianastrasse 5 / Postdeck VIII 6110
Telephon: 34.507 ■ In Kommission
bei Rascher & Cie., Zürich u. Leipzig

Inserate durch die Aktiengesellschaft der Unter-
nehmungen RUDOLF MOSSE, Zürich / Die
viergespaltene Colonelzeile 50 Cts., Titelseite
80 Cts., ausländ. Anzeigen 60 Cts., Titelseite 1 Fr.

HEIZUNG UND LÜFTUNG

HEINRICH LIER, INGENIEUR

TELEPHON: 39.205

ZÜRICH

BADENERSTRASSE 440

EISENBETONBAU Industrieanlagen

P. ZIGERLI
Ingenieurbureau - ZÜRICH

Bahnhofstrasse 67
Telephon 52.984

Internationale Ausstellung Barcelona 1929
GOLDENE MEDAILLE



HORGEN
TELEPHON 38

HEINRICH BRÄNDLI

ZÜRICH
TELEPHON 33.887

Asphalt-, Dachpappen- und Holzcement-Fabrik

Asphalt-Beläge * **Asphalt-Isolierungen**

GEGEN: **KÄLTE**
WÄRME
SCHALL

KORK PLATTEN
SCHALEN
SCHROT

KORKSTEINWERKE A.-G.

KÄPFNACH-HORGEN

PAUL HOFER, BASEL - BALE

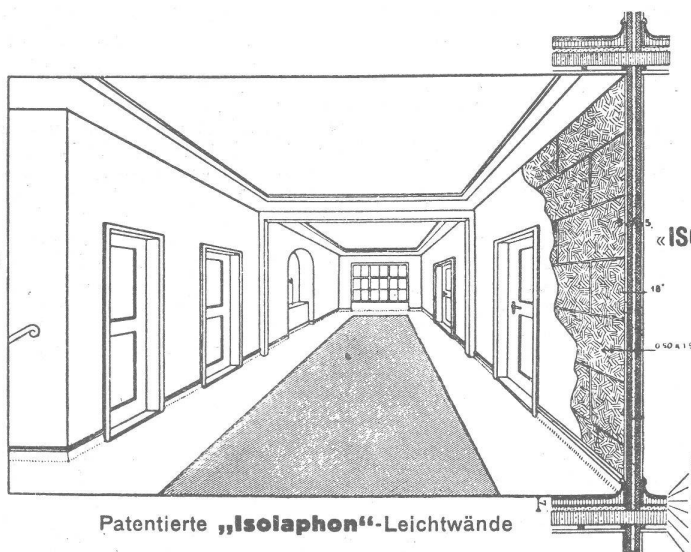
Wand- u. Bodenbeläge aller Art - Carreaux pour revêtements, etc.

Hünigerstr. 163, beim St. Johann-Rheinhafen - 163, Rue de Huningue, près du port St-Jean

Telefon: Safran 20.58
Privat-Tel.: Safran 20.74

Téléphone: Safran 20.58
Tél. privé: Safran 20.74

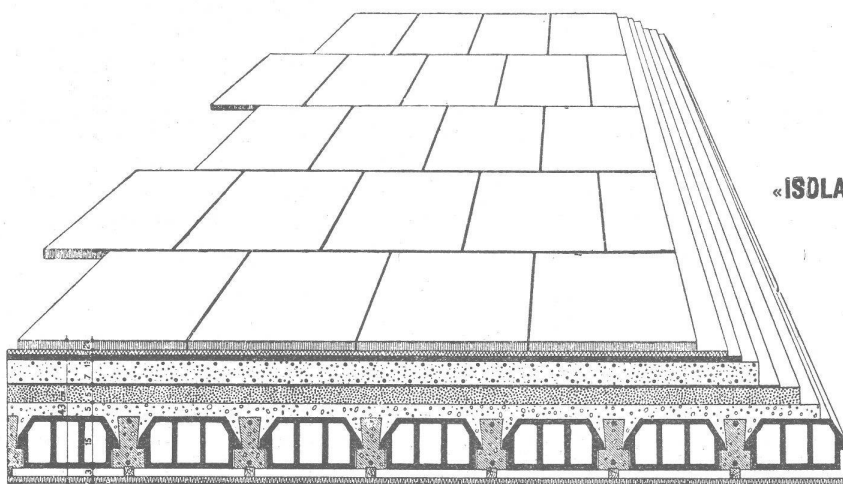
„ISOLAPHON“- Leichtwände
isolierend
gegen Schall



«ISOLAPHONE»-Pariois légères,
isolantes et
insonores

Patentierter „ISOLAPHON“-Leichtwände

- Linoléum liège
- Chape lisse
- Aire de pierre ponce armée
- Carton bitumé
- Liège granulé
- Béton armé
- Plafond en plâtre



„ISOLAPHON“-Flachdachkonstruktion
isolierend gegen Kälte
und Wärme

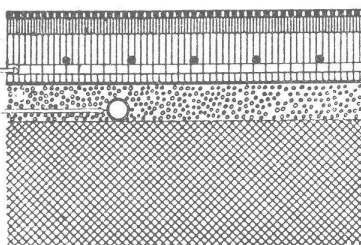
«ISOLAPHONE»-Construction de toiture plate
exempte d'acide

Patentierter „ISOLAPHON“- Flachdachkonstruktion

- Basaltplatte 3 cm
- Mörtel 2 cm
- Asphalt 1 1/2 cm
- Glattstrich
- Bims-Estrich } 5 cm
- Dachpappenlage
- Korkschröt 5 cm

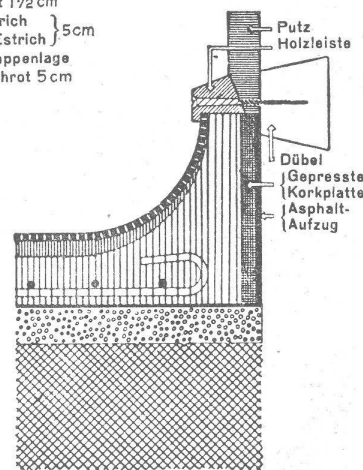
„ISOLAPHON“-Unterlagsboden
schalldämpfend,
fusswarm und säurefrei

- Kork-Linoleum
- 1 cm Glattstrich
- Bims-Estrich
- Rundeisen- } 3 1/2 cm
- Armierung
- Dachpappenlage
- 2 1/2 cm Korkschröt
- Elekt. Rohrleitung
- Betondecke



«ISOLAPHONE»-sous plancher
isolant thermique et
acoustique

Patentierter „ISOLAPHON“-Unterlagsboden



Diese Zeichnungen dürfen ohne meine Einwilligung weder kopiert, vervielfältigt, weitergegeben, noch zur Selbstausführung benützt werden.
Art. 8 des B. G. vom 23. April 1883.

Ces dessins ne doivent être ni copiés, ni reproduits, ni communiqués à des tiers, ni utilisés pour l'exécution, sans mon consentement.
Art. 8 de la Loi Féd. du 23 Avril 1883.

Technische Erläuterungen über die „ISOLAPHON“-Konstruktionen

Die im Folgenden beschriebene Konstruktion **schall- und wärme-isolierender Fussböden, Wände und Flachdächer**, unter dem Namen „ISOLAPHON“ bekannt, ist eine Erfindung

von **PAUL HOFER, Basel**

„ISOLAPHON“-Unterlagsböden: Die „ISOLAPHON“-Bodenkonstruktion beruht auf dem Prinzip der „**schwimmenden Platte**“. Sie unterscheidet sich von anderen Isolationsmethoden dadurch, dass die einzelnen Schichten des Unterlagsbodens nicht mit durchgehenden, mehr oder weniger starren, gut leitenden Bindegliedern unter sich und mit der eigentlichen Tragkonstruktion der Decke verbunden sind, wodurch wärme- und schalleitende Ueberbrückungen entstehen, sondern dass die einzelnen Teile der „ISOLAPHON“-Konstruktion bloss übereinander gelegt sind und aus solchen Materialien aufgebaut sind, dass sie eine gegenseitig praktisch unverschiebbare Kombination von Isolations- und Strapazierschichten darstellen. Auf die normale Tragkonstruktion der Decke (Massivdecke, Hohlkörperdecke, Holzbalkendecke etc.) kommt zuerst eine sorgfältig eingebrachte und ausgeebnete Schicht von losem reinem Korkschat, deren Dicke im Allgemeinen 2,5 bis 3 cm beträgt. Darüber und eventuell darunter wird eine reichlich überlappte, nicht hart werdende Dachfilzpappe angeordnet. Darüber befindet sich die durch Spezialarmierung verstärkte Trag- und Druckverteilplatte aus hochwertigem Bimsbetonmaterial, deren Oberseite mit Glattnstrich für die direkte Aufnahme des Fertigbelages (Linoleum, Gummi, Parkett etc.) hergerichtet ist. Die armierte Bimsbetonplatte bildet mit dem Zementglattnstrich zusammen eine durchgehende, fugenlose und dichte, dabei immer noch genügend elastische Platte, die lokale Lasten auf grössere Flächen der Korkschtüttung gleichmässig verteilt, ähnlich wie eine auf dem Wasser schwimmende Eisdecke. Der Korkschat, mit seinen nach allen Richtungen verschiebbaren Körnern wirkt ähnlich wie eine zähe Flüssigkeit, in der eine lokale Druckwirkung sich allseitig ausbreitet. Dadurch wird die Dämpfungsarbeit auf beträchtliche Ausdehnung verteilt: Vibrationen und Schallbewegungen laufen sich in innern Deformationen und Reibbewegungen der Korkschtüttung tot, sodass sowohl von unten nach oben, wie von oben nach unten, eine hervorragende Isolationswirkung gegen Uebertragung von Schall- und Vibrationsbewegungen erreicht wird. Bei Fussböden wird es immer vorkommen, dass an der Oberfläche Roll-, Reib- und Stossgeräusche entstehen, die zwar in die Oberflächenschicht (Abnützungs- und Lastverteilplatte) eindringen, die sich aber nicht durch die Isolationschichten hindurch weiter nach unten und seitlich dem Gebäude-Massiv mitteilen können und auf diese Weise nach andern Stellen des Baues gelangen und Anlass zu störenden Schallausstrahlungen geben.

Korkschat ist eines der wenigen Materialien, das neben hervorragender Schallisolation auch vorzüglich wärmeisolierend wirkt, dabei mässig im Preis, dauerhaft in gleichbleibender Qualität als Trockenschicht anwendbar ist.

Seitlich, dort, wo der Boden an die Wände stösst, wird gewöhnlich eine Hohlkehle angeordnet, die gleichfalls mit Kork (hier weicher Plattenkork) und mit hochgezogenen Dachfilzschichten isoliert ist, sodass keine Schallübertragung durch die Ränder nach dem Gebäude hin erfolgt. Der Auslauf der Hohlkehle wird durch eine überkragende Wandleiste geschlossen, sodass ein fugenloser, glatter, hygienischer, leicht reinigbarer Belag über die ganze Bodenfläche entsteht, der sich für alle Arten von Gebäuden, Schulen, Spitäler, Verwaltungsgebäude, Kirchen, Industriebauten, Wohnräume, Geschäftsräume, Bureaux, Hotelräume etc. eignet. Dabei spielt die Art der Deckentragkonstruktion in Bezug auf Materialwahl nicht mehr die allein ausschlaggebende Rolle, sie kann ohne weiteres aus Beton, Eisenarmierung usw. bestehen, aus Materialien, die sonst berüchtigt wegen ihrer Ringhörigkeit sind.

Bei den „ISOLAPHON“-Böden wird das Minimum von Baufeuchtigkeit in das Haus gebracht, und dies nur an der obersten Schicht, die in kürzester Zeit austrocknet, sodass „ISOLAPHON“-Böden bei natürlicher Austrocknung schon nach 28 Tagen den obersten Fertigbelag, Linoleum, Gummi, Asphalt-Parkett etc. erhalten können.

Die oberste Gebrauchs- und Abnützungsschicht kann ganz nach den individuellen Beanspruchungen gewählt werden.

Die Tragfähigkeitseigenschaften der „ISOLAPHON“-Böden wurde in der Eidgenössischen Materialprüfungsanstalt an der E. T. H. (Direktor Prof. Dr. Ros), die Schallisolation der „ISOLAPHON“-Böden und -Wände durch Versuch in ausgeführten Bauten vom akustischen Laboratorium an der E. T. H. (Priv.-Doz. Ing. F. M. Osswald) geprüft. Beide Untersuchungen ergaben hervorragende Eignung. Die Prüfergebnisse werden auf Verlangen zur Verfügung gestellt.

Je nach dem Grad der verlangten Tragfähigkeit und Isolierung werden die Dicken der Schichten bemessen. Im Allgemeinen lässt sich mit einer totalen (einschliesslich Fertigbelag) Bauhöhe von 6 bis 8 cm auskommen, bei weitgehenden Ansprüchen genügen 10 bis 12 cm Höhen, die heute fast überall zur Verfügung stehen.

„ISOLAPHON“-Leichtwände: Sie enthalten dasselbe Prinzip, wie die „ISOLAPHON“-Böden, nämlich keinerlei starre Verbindung zwischen den Aussenschichten zuzulassen. Meistens werden zwei 5 cm oder stärkere Wände aus säurefreiem Spezial-Plattenmaterial mit 4 cm durchgehendem Zwischenraum und Korkschatfüllung erstellt. Dickeabmessungen je nach Grösse der Wände und verlangtem Isolationsgrad. Gut isolierende Wände von 3×5 m Grösse haben, einschliesslich beidseitiger Putzglättung, bloss 15 bis 16 cm Totalhöhedicke. Es ist Irrtum, Schallsicherheit mit zu dünnen Wänden erreichen zu wollen. Natürlich erfordern schallsichere Wände auch gute Türkonstruktionen, und man kann, besonders bei der Schallisolation, den Vergleich anführen: Die dickste Kette ist nicht stärker als das schwächste darin vorkommende Einzel-Kettenglied.

„ISOLAPHON“-Flachdächer: Hier spielen grosse, konzentrierte Belastbarkeit und Schallisolation meistens nur untergeordnete Rollen. Das Hauptgewicht liegt bei der Wärmeisolation, Dichtheit, Wetterdauerhaftigkeit und Gewichteinsparung. Das Isolaphonprinzip eignet sich vorzüglich für diese Anwendungen. Spezial-Offerten werden auf Wunsch nach besonderen Ansprüchen ausgearbeitet.

Die Hofer-Isolaphon-Konstruktion ist keine mysteriöse Geheimsache, sie ist klar im Aufbau und Wirkung und durch Patente im In- und Ausland geschützt und hat bei Ausstellungen erste Preise erhalten.

Aeusserst wichtig ist die Verwendung nur ausgesucht bester Materialien und peinliche Ausführung durch geschultes Personal.

Behälterbau

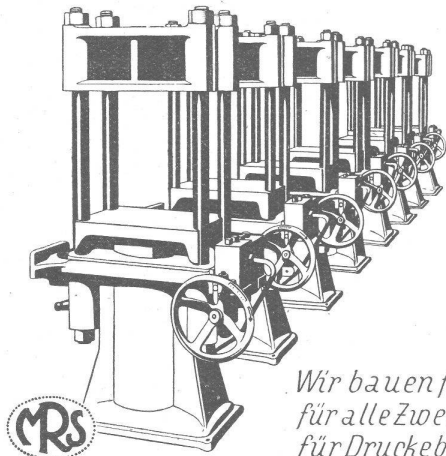
Druckrohre, Tanks, Silos, Bunker,
Kessel, Blecharbeiten, Gasbehälter
etc.

Brücken-, Hoch- u. Industriebauten,
Masten, Stauwehre, Krane, Fenster,
Tore, Türen

BUSS & BASEL

HYDRAULISCHE PRESSEN

*für GEWERBE u. INDUSTRIE in
verschiedenen Ausführungen*



*Wir bauen ferner
für alle Zwecke u.
für Drucke bis 600
Atm. und mehr*

HYDR. STEUERVENTILE
HYDR. AKKUMULATOREN
HYDR. PRESSPUMPEN

**Aktiengesellschaft der Eisen- und Stahlwerke
vormals Georg Fischer, Schaffhausen (Schweiz)**

Abteilung Maschinenfabrik Rauschenbach

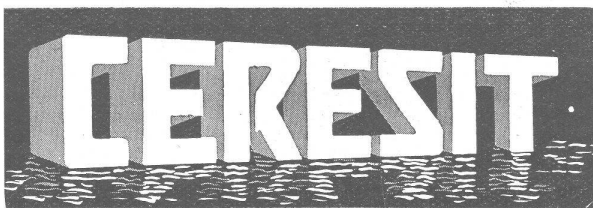
*La Confiance
des techniciens compétents
dans les*

**Turbines
Charmilles
-Genève**

*provient des
résultats excellents
toujours obtenus*

**ATELIERS DES CHARMILLES S.A.
CHARMILLES - GENÈVE**

Paris Rue de la Victoire 56 (IX^e)
R.C. SEINE 21003BB



6 Grand Prix, 10 Goldmedaillen

für

wasserdichte Verputz - Arbeiten

einfach, zuverlässig, billig, dauerhaft

GEORGES SIGG, Löwenstr. 17, ZÜRICH

Telephon: 39.870

ROB. NAEGELI

ZÜRICH

WEINBERGSTRASSE 11
TELEPHON 43.704

**INGENIEURBUREAU
FÜR EISENBETON IN
HOCH- UND TIEFBAU**

DIPL.
ING.

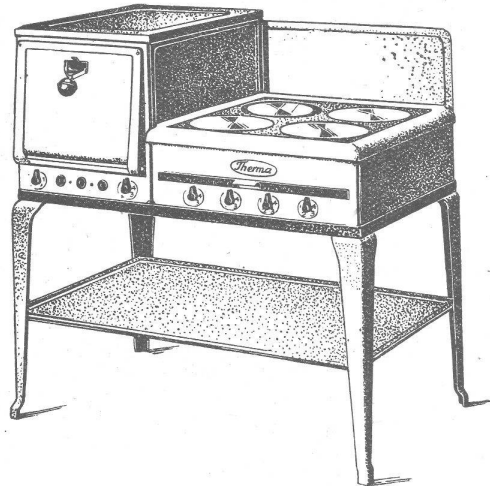
BRÜCKEN, INDUSTRIEBAUTEN
RESERVOIRS, FOUNDATIONEN
SILOS, HOHLSTEINDECKEN

STATISCHE BERECHNUNGEN • AUSFÜHRUNGSPLÄNE

Erstellen Sie keinen Neubau ohne **Therma-Apparate**

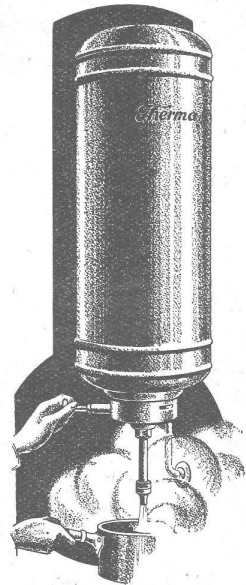
Elektr. Kochherde

neuester Ausführung
in diversen Modellen



Wand- und Steh-Boiler

in Grössen von 6 Liter bis 8000 Liter

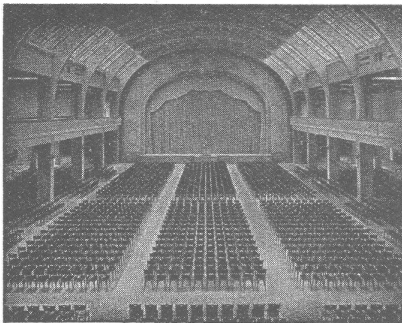


Schnellheizer * Speicheröfen
Fussbodenheizungen
etc.

Verlangen Sie Prospekte und Referenzen

„Therma“ A.G. Schwanden (Glarus)

A.-G. Möbelfabrik Horgen-Glarus



Spezialfabrik

für
Bestuhlungen aller Art
für Cafés, Restaurants,
Speisesäle, Theater etc.

in Horgen

Altbewährtes
preiswürdiges
Schweizerfabrikat

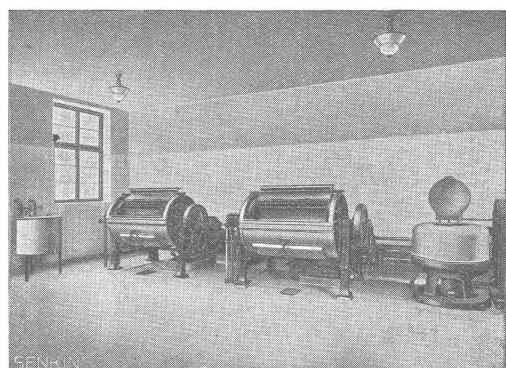


SENKING

komplette
Grosskochanlagen
für
Hotels, Restaurants, Pensionate,
Krankenhäuser und Institute jeder
Art für Massenverpflegung.
Kochapparate für Kohle, Gas,
Dampf u. elektrische Heizung
Senking Grossherde
für Pressluft- u. Niederdruckgas
und für alle andern
Beheizungsarten

Senking-Verkaufsbüro:

Walchestrasse 34
ZÜRICH 1



Moderne Senking Wäschereianlagen
für Anstalten, Krankenhäuser, Sanatorien, Er-
holungsheime etc. jeder Grösse und für jede
Antriebs- und Beheizungsart

Senking-Ideal-Kochkessel und Kipptöpfe
aus nichtrostendem Stahl V2a. Innenkessel mit
dem oberen Profilring nahtlos aus einem Stück
hergestellt. Vollkommen hygienisch

Der
moderne

Raupen-Kleinlöffelbagger

Type D.

mit seinen sieben Verwendungsarten
mit Dieselmotor, in höchster Vollendung.
Verlangen Sie die Literatur 895.

A.-G. ORENSTEIN & KOPPEL, ZÜRICH Weinbergstrasse 15
Telephon 21.913



Hier ist
Bequemlichkeit
gespeichert

Verbilligter Nachtstrom hat das
Wasser selbsttätig aufgeheizt. 80° heiß
steht es dann zur Verfügung der Hausfrau.
Überall, wo die zentrale Warmwas-
serversorgung fehlt, liefert der elektrische
PROTOS-Heißwasserspeicher stets sauber
und ohne jede umständliche Vorbereitung
heißes Wasser für Küche und Bad.



Prospekte und nähere Angaben durch

Siemens Elektrizitäts-
Erzeugnisse AG **Zürich**

„NORGE“

vollautomatisch, geräuschlos, elektrisch, ohne
Wasseranschluss, preiswert und zuverlässig
GENERALVERTRETUNG: H. SAXER, LENZBURG. Tel. 354
Vertreter: Orvag A.-G., Mythenstrasse 21, Zürich
K. Sturzenegger, Melonenstrasse 2, St. Gallen
Otto Ehaer, Schwarzwaldallee 189, Basel
Gerber & Uebersax A.-G., Monbijoustrasse 10, Bern
Louis Dufour et fils, Avenue du Kursaal 17, Montreux

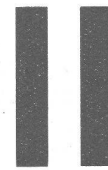
der
moderne **KÜHLSCHRANK**

Für Baumeister und Architekten interessante Preise.

CRON- TIEFBAU

INGENIEUR S. I. A.

**BASEL
BINNINGEN**



BRUNNENBAU

**WASSER-
VERSORGUNG**

**GRUNDWASSER-
ABSENKUNG**

SONDIERUNG

Cliche's Armbruster &
Söhne
für Buchdruck Ob. Zäune **Zürich**
Tel. Hott: 63.65

ALUMINIUM

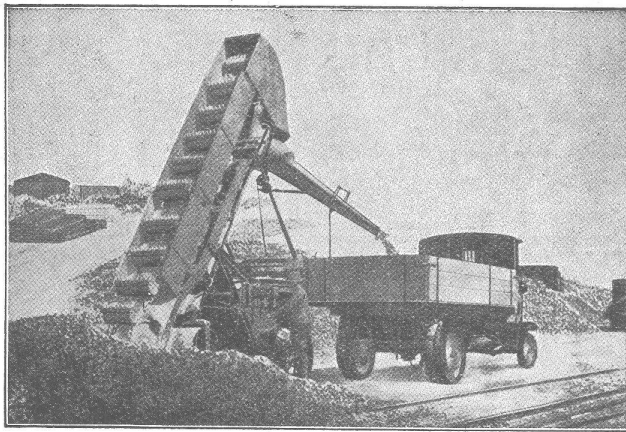
Silumin / Anticorodal / Avional / Aluman

Fabrik  Marke

Blech- u. Band-Walzwerke / Draht-, Profil- u. Röhren-Ziehwerke
Giessereien für Sand- u. Kokillenguss / Autogen-Schweisserei
Konstruktionen / Technische Artikel / Nieten etc.

Baugeländer und Bedachungen
Riemenscheiben „STANDARD“

Aluminiumwarenfabrik Gontenschwil A. G.
MENZIKEN (Aargau)



Selbstfahrende BECHER - AUFLADER

für maschinelle Verladung aller Art losen Fördergutes, wie:
SAND KIES SCHOTTER
TEERSCHOTTER KOHLEN
SCHLACKEN ETC.

Beste Schweizer Referenzen — Sofortige Lieferung
Fahrbare Gurtförderer.

Prospekte und Offerten durch:
ROBERT AEBI & C^{IE}, A.-G.
ZÜRICH

Einige ausgeführte Arbeiten

LANDESBIBLIOTHEK BERN
OFFIZIERS-KASERNE THUN
LANDIS & GYR ZUG-
STRANDBAD KÜSNACHT

Wertvoller wird jeder Bau

dessen Fassaden mit den unübertroffenen mineralischen **Ca-Fresconat-Farben** behandelt werden Die Ca-Fresconat-Farben haben nur Vorzüge: Sie gehen mit dem Untergrund eine steinharte, weder abwasch- noch abbürstbare Verbindung ein, die Regen u. Hitze trotz. Ein Ca-Fresconat-Verputz überdauert Jahrzehnte, blättert nie ab und ergibt eine ungemein vornehmliche Flächenwirkung. Jeder gewünschte Farbton wird geliefert. Ca-Fresconat-Farben sind Schweizerprodukte, billig, weil ausgiebig.

Verlangen Sie Prospekt und fachtechnische Beratung durch

CASANIN A.-G.
Farbenfabrik
EMMENBRÜCKE (Luzern)
Telephon 51.90

Ca-Fresconat

Mineral-Farben sind vortrefflich

Verlangen Sie Preis-Offerten

Technische Beratung kostenlos

Leder-Treibriemen

Marke: „MONOPOL“ „IDEAL“
„MAXIMA“ „LEMAN“
reine Eichenloh-Grubengerbung

grosse Zerreißfestigkeit · Geschmeidigkeit
grösste Adhäsion und unbegrenzte Lebensdauer

Leder-Manschetten

Dichtungen
Technische Artikel
jeder Art

TANNERIE de VEVEY S.A.

Telephon No 59

BLECHKONSTRUKTIONEN

Eiserne Türen und Türzargen
Schaufenster-Anlagen
Blechbiege-Arbeiten

Kipptore und Verschlüsse für
Garagen, Pat. No. 137161
Briefkasten-Anlagen

JUL. HAEDRICH, ZÜRICH 4
Telephon 32.550

EISEN- &

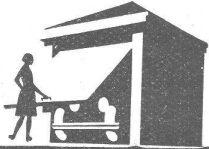
H. Heimann, Ing. J. Ott
 Kollektivgesellschaft
 Zürich Toblerstrasse 20
 Telefon 43.229
 Konsultierendes Ingenieurbureau



Heizung, Lüftung, Feuerung

Expertisen / Permanente Kontrollen / 20 jährige Erfahrung

Erstklassige Referenzen von Behörden, Architekten, Genossenschaften, Banken, Industrie



PATENT-HARTMANN-TORE

Das erste und beliebteste mechanische Garagetor. Ueber 2000 Stück in Funktion. Ganz erstklassige Referenzen. Verlangen Sie zu Ihrer Garage absolut ein

HARTMANN-TOR.
 Illustrierter Prospekt T. No. 8 gratis d. die Alleinfabrikanten

HARTMANN & CO., BIEL.



J. J. RÜEGG & Co.

Zürich
 Faido

▲
 Ingenieurbureau
 Bauunternehmung
 ▼

Ausführung von Bauarbeiten
 Ausarbeitung von Projekten

H. Huber, Weesen

vormals Ingenieurbureau Schmid
 Telefon Nr. 13

besorgt

Projekte, Bauleitungen und Gutachten über
Wasserversorgungsanlagen
Kanalisationen, Strassenbauten
 und allgemeinen Tiefbau

Gebr. Demuth Baden

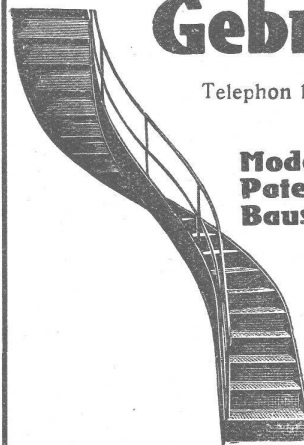
Telephon 170

Fabrik für

Moderne Blechbearbeitung
Patent. gepresste Treppen
Bauschlosserei
Eisenkonstruktionen
Patentierete Kessel

II. Abteilung

Sanitäre Einrichtungen
Elektrische Boyler und
Zentralheizungen



ROLLADENFABRIK A. GRIESSER A. G. AADORF

Zweigniederlassung:
Zürich
 Militärstr. 108

Stahlwellblech- und Holzrolladen aller Art
 Jalousieladen
 Sonnenstoren

AT. C. ANHEN ZÜRICH

GASERZEUGUNGSÖFEN - INDUSTRIEÖFEN
FEUERUNGEN FÜR ALLE ZWECKE U. BRENNSTOFFE
ABWÄRME-VERWERTUNGS-ANLAGEN
HOCHKAMINE - DAMPFKESSEL-EINMAUERUNGEN

OFENBAU & FEUERUNGS- TECHNIK A.G. ZÜRICH

BUREAU:
GOTTFR. KELLERSTR. 5
TEL. 28332



GLANZ ETERNITPLATTEN

für Wand- und Deckenverkleidungen
in Badezimmern, Treppenhäusern, Ver-
kaufsräumen, Maschinenhallen etc.

sind sauber und hygienisch, unempfindlich
gegen Feuchtigkeit, Hitze und Kälte. Halt-
barkeit seit Jahren erwiesen. Verschiedene
Farben. Verlangen Sie Offerte und Muster.

GLANZ-ETERNIT A.-G. NIEDERURNEN

Hitzebeständigkeit

Treten an Ihren Maschinen hohe Arbeits-
temperaturen auf? Laufen die Schmier-
mittel aus; tropfen sie ab und verunreinigen
vielleicht gar die Produktionsgüter?

Dann kann Ihnen ASEOL, der Dauer-
schmierextrakt mit der 6fachen Schmier-
wirkung, helfen. ASEOL wurde für die
höchsten Beanspruchungen geschaffen,
es hält auch aussergewöhnlichen Tem-
peraturen stand.

Wir dienen Ihnen gerne mit näheren An-
gaben oder mit einem Versuchsquantum.

ADOLF SCHMIDS ERBEN Aktiengesellschaft, BERN

Telephon Bollwerk 78.44



Handkehrmaschinen Anhänge-Kkehrmaschinen

mit Wasserberieselung
für Gemeinden, Fabriken, Fabrik-
höfe, Trottoirs, Bahnhofperrons

U. AMMANN
Maschinenfabrik A.-G.

Langenthal

ADOLF FELLER HORGEN

FABRIK ELEKTRISCHER APPARATE

Bleikabel-Doppel- verschraubung

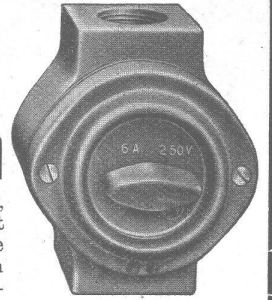


No. 7084

aus meinem bruchsicheren, wasser-,
wärme- und säurefestem FERIT-Isolier-
material, komplett, mit zwei Gummi-
stopfen, Nippel No. 7094, und Dich-
tungsring.

Sämtliche Drehschalter und Steckdosen

No. 8100-07 *J*, 8202 *J*, 8202 *EJ*,
8202 *Ju* und No. 1012 *J* sind mit
durchgehendem 16 mm St. P.-Gewinde
für Panzerrohranschluss, desgleichen
für Bleikabelanschlüsse und Stopfbüch-
sen erhältlich (Kennzeichen *Jd*).



No. 8100-07 *Jd*

UTO

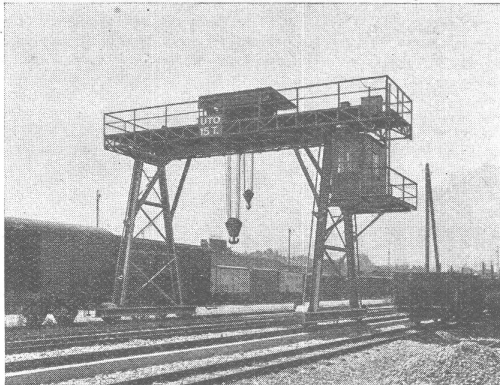
AUFZUG- UND KRANFABRIK A.-G.



Schutzmarke

Altstetten-Zürich

Telephon:
55.310



Fahrbarer Bockkran mit zwei Hubwerken

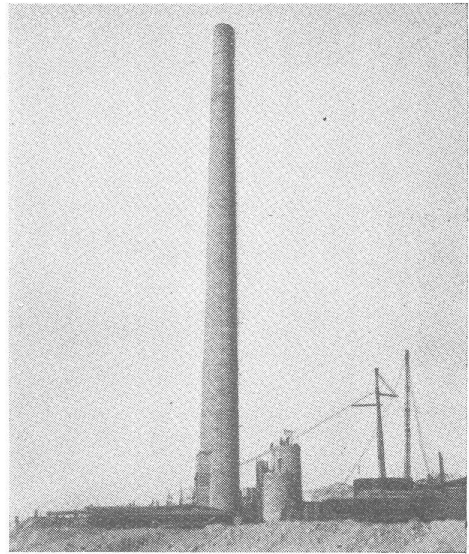
Krane

Transport- und Verladeanlagen
Elektrozüge - Elektrokatzen
Elektr. Aufzüge für jeden Zweck

Schiebebühnen für Autogaragen

Roll- u. Schiebetransporte m. autom. Steuerung

3 Eisenbetonkamine von je 60 m Höhe ausgeführt in Cairo 1928.



LITZLER & CO., BASEL

Inselstrasse 61

Telephon: Safran 12.38

KAMIN

Kamine in Backstein u. Eisenbeton, Erhöhungen während d. Betrieb, Reparatur.

UND FEUERUNGSBAU

Dampfkesselinmauerungen, Industrieofenbau, Chamotte-Materialien

PRIMA REFERENZEN

LANGJÄHRIGE PRAXIS

Glasdächer

Dachoberlichter

in kifflosen  Systemen „Kully“

Glasdachwerke

Simon Kully, Olten

Dipl.-Ingenieur E. T. H.

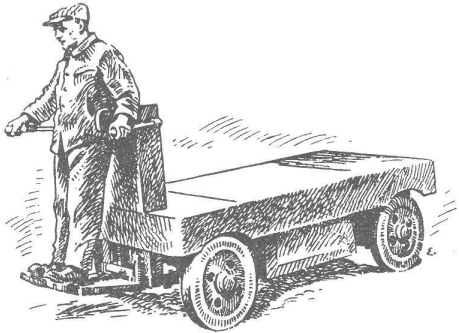
Aeltestes Spezialgeschäft
Eigenes Ingenieurbureau

Gegründet 1854
Telephon 56

Eisenbauten aller Art

für Brücken, Gebäude, Stauwehre, etc. / Maste, Krane, Réservoirs, Blechkonstruktionen, etc.

Wartmann, Vallette & Cie., Brugg

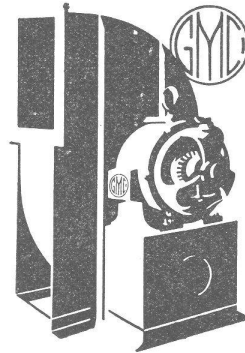


**ELEKTRO-KARREN,
ROLLBAHNEN, gewöhnliche
KARREN** oder ein anderes
TRANSPORTMITTEL ?

Ueber diese Frage beraten wir Sie fachmännisch und sachlich, denn wir bauen alles, Rollbahnen und Karren seit 50 Jahren, Hängebahnen, Luftseilbahnen, Elevatoren und Transporteure ebenfalls seit langer Zeit und als jüngste Spezialität den Elektro-Karren.

EISEN- UND STAHLWERKE

OEHLER & CO., A.-G.
AARAU



Die genaue Berechnung, die besondere Beschauelung der Flügelräder, die sorgfältige Konstruktion und Auswuchtung bewahren den

Meidinger-Ventilatoren

den Ruf der Geräuschlosigkeit und Betriebssicherheit auch bei schwierigen Anlagen

G. Meidinger & Cie., Basel



GESELLSCHAFT DER **L. VON ROLL** SCHEN EISENWERKE
WERK : **EISENWERK KLUS** IN KLUS KT. SOLOTHURN

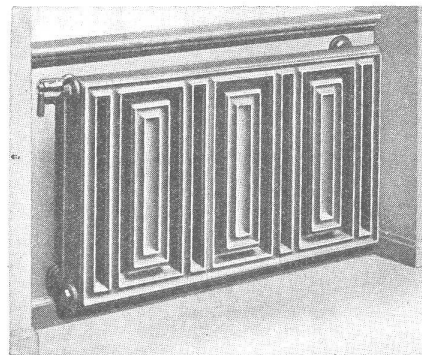
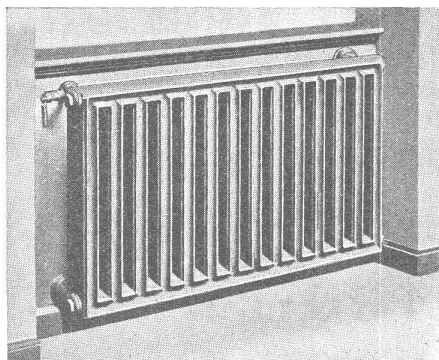


Radiator für freie Aufstellung

Wirksam sauber und zweckmässig

Strahlung nach vorn

Luftwärmende Rückseite



Beste Ausführung erfordert Wandfüsse und verdeckte Anschlüsse Spezialhahn und Rücklauf-Ver-schraubung

⊕ Patent **Normal-Radiator „Columbus“**

Sonder-Radiator „Columbus“ ⊕ Patent

Walo Bertschinger Zürich



GLARNISCHSTRASSE ZÜRICH
Walz-Asphalt: Topeka, 6 cm stark

SPEZIALFIRMA

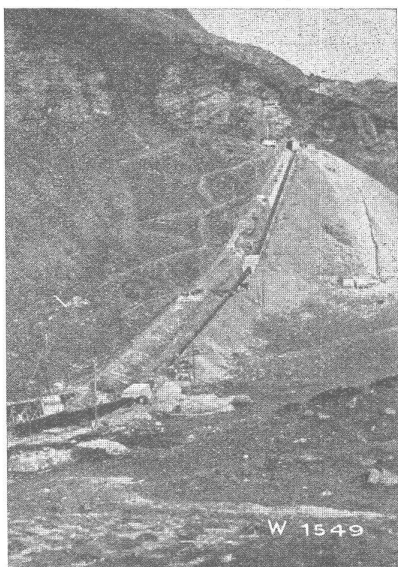
für

Strassenbau

Asphalt- und Teermakadam
Oberflächenteerungen
Neuanlagen
Unterhalt

Strassenwalzen- Betrieb

Escher Wyss & C^{ie}, Zürich



Kraftwerk Brusio — Rohrleitung Palü.

————— Komplette —————
Hochdruck-Rohrleitungen

Wasser-Turbinen
Turbo-Pumpen