

Zeitschrift: Schweizerische Bauzeitung
Herausgeber: Verlags-AG der akademischen technischen Vereine
Band: 97/98 (1931)
Heft: 4

Werbung

Nutzungsbedingungen

Die ETH-Bibliothek ist die Anbieterin der digitalisierten Zeitschriften. Sie besitzt keine Urheberrechte an den Zeitschriften und ist nicht verantwortlich für deren Inhalte. Die Rechte liegen in der Regel bei den Herausgebern beziehungsweise den externen Rechteinhabern. [Siehe Rechtliche Hinweise.](#)

Conditions d'utilisation

L'ETH Library est le fournisseur des revues numérisées. Elle ne détient aucun droit d'auteur sur les revues et n'est pas responsable de leur contenu. En règle générale, les droits sont détenus par les éditeurs ou les détenteurs de droits externes. [Voir Informations légales.](#)

Terms of use

The ETH Library is the provider of the digitised journals. It does not own any copyrights to the journals and is not responsible for their content. The rights usually lie with the publishers or the external rights holders. [See Legal notice.](#)

Download PDF: 14.03.2025

ETH-Bibliothek Zürich, E-Periodica, <https://www.e-periodica.ch>

SCHWEIZERISCHE BAUZEITUNG

WOCHENSCHRIFT FÜR ARCHITEKTUR / INGENIEURWESEN / MASCHINENTECHNIK
 REVUE POLYTECHNIQUE SUISSE

ORGAN DES SCHWEIZERISCHEN INGENIEUR- UND ARCHITEKTEN-VEREINS
 UND DER GESELLSCHAFT EHEMAL. STUDIERENDER DER EIDG. TECHN. HOCHSCHULE
 GEGRÜNDET 1883 VON ING. A. WALDNER / HERAUSGEGEBEN VON ING. C. JEGHER

Vereins-Mitglieder, beim Verlag: Schweiz 32 Fr.,
 Ausland 40 Fr. jährl.; Nicht-Mitglieder: Schweiz
 40 Fr., Ausland 50 Fr., bei der Post abonniert
 40 Fr. Einzel-Nummern 1 Fr. zuzüglich Porto

VERLAG CARL JEGHER, ZÜRICH
 Dianastrasse 5 / Postdeck VIII 6110
 Telefon: 34.507 ■ In Kommission
 bei Rascher & Cie., Zürich u. Leipzig

Inserate durch die Aktiengesellschaft der Unter-
 nehmungen RUDOLF MOSSE, Zürich / Die
 vierspaltige Colonelzeile 50 Cts., Titelseite
 80 Cts., ausländ. Anzeigen 60 Cts., Titelseite 1 Fr.



SULZER

ARMATUREN und ROHRLEITUNGSTEILE

für
Dampf, Wasser, Säuren, Luft etc.

Ausführliche Kataloge auf Verlangen

GEBRÜDER SULZER, AKTIENGESELLSCHAFT, WINTERTHUR

OTIS-AUFZÜGE

Mit Microsteuerung — Unbegrenzte Hubhöhen — Höchste Geschwindigkeiten

Telephon: 32.166 **OTIS-AUFZUGSWERKE, FABRIK ZÜRICH** Birmensdorferstraße 273

EISENBETONBAU

Industrieanlagen

P. ZIGERLI
 Ingenieurbureau - ZÜRICH
 Bahnhofstrasse 67
 Telefon 52.984
Internationale Ausstellung Barcelona 1929
 GOLDENE MEDAILLE

KORK

PLATTEN
SCHALEN
SCHROT

GEGEN: **KÄLTE**
WÄRME
SCHALL

KORKSTEINWERKE A.G.

KÄPFNACH-HORGEN

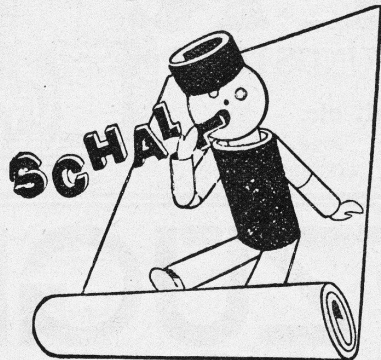
Behälterbau

Druckrohre, Tanks, Silos, Bunker, Kessel, Blecharbeiten, Gasbehälter etc.

Brücken-, Hoch- u. Industriebauten, Masten, Stauwehre, Krane, Fenster, Tore, Türen

BUSS & BASEL

BIKORMA SCHLUCKT

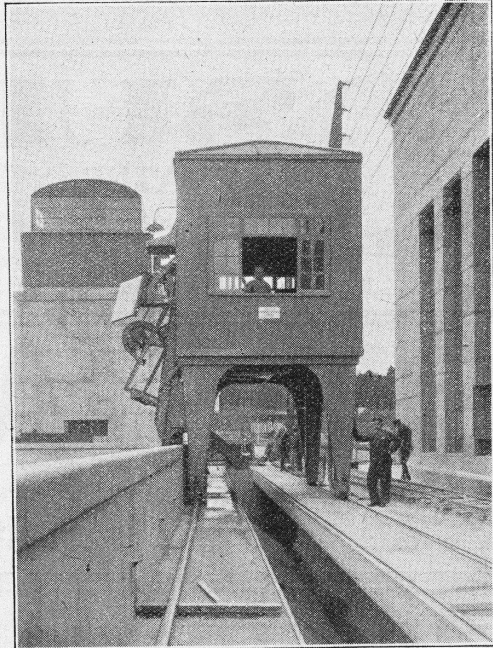


und diese Tätigkeit oder besser Fähigkeit bekommt ihr ausserordentlich. Schon heute, wenige Monate nach ihrer Entstehung, hat sich ihr Ruf in Baufachkreisen weithin verbreitet. Bei einer Isoliermatte von 3-facher Wirkung eigentlich nicht anders zu erwarten.

Auch zu Ihnen kommt BIKORMA, wenn Sie ein Isolierstoff interessiert, der als **Linoleum-Unterlage**, als schall- und wärmedichtende **Wand- und Deckenverkleidung** und **-Einlage** gleich vorteilhaft geeignet ist. Schreiben Sie nur darum an die Firma:

Walther Frick-Glass, Altstetten-Zch.
SPEZIALHAUS FÜR BAU-ISOLIERUNGEN

Telephon: 55.064



Das Grosskraftwerk Ryburg-Schwörstadt mit 4 Kaplan-turbinen à 250 m³/s mittlerem Wasserverbrauch erhält die wirtschaftlich vorteilhafteste Rechenreinigungsmaschine höchster Leistungsfähigkeit der In- und Auslandpatente **MASCHINENFABRIK** Gegründet 1850

JONNERET FILS AINÉ, GENÈVE

Beste Lösung aller vorkommenden Aufgaben für Rechenreinigung in Hoch- und Niederdruckwerken. Kostenlose Beratung und Ausarbeitung von Projekten.



GESELLSCHAFT DER
LONNROLLSCHEN EISENWERKE

CLUS

EISENWERK CLUS
IN KLUS (KT. SOLOTHURN)

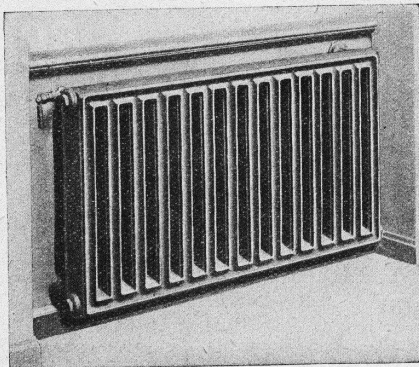


Radiator für freie Aufstellung

Wirksam sauber und zweckmässig

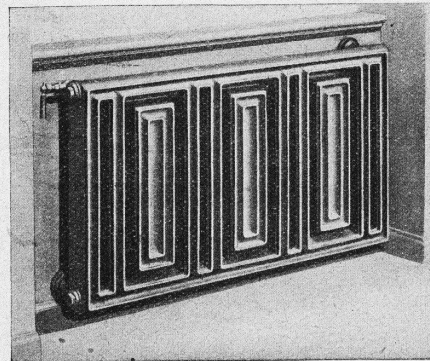
Strahlung nach vorn

Luft-wärmende Rückseite



⊕ Patent

Columbus Normal-Radiator



Beste Ausführung erfordert Wandfüsse und verdeckte Anschlüsse Spezialhahn und Rücklauf-Ver-schraubung

⊕ Patent

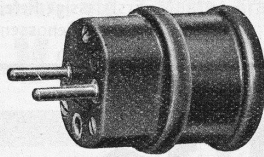
Columbus Sonder-Radiator

ADOLF FELLER HORGEN

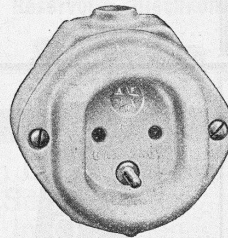
FABRIK ELEKTRISCHER APPARATE

Genormte Steckdosen No. 8202 E/EF und Stecker No. 8302 E

Steckdosen
auch in Isolierstoff gekapselter
Ausführung (Kennzeichen 8202 E)
erhältlich



No. 8302 E



No. 8202 EF

Steckdose
für Unterputzmontage
(In- und Ausland-
patente)



mit dem

Qualitätszeichen des S. E. V.



H. Huber, Weesen

vormals Ingenieurbureau Schmid
Telephon Nr. 13
besorgt

Projekte, Bauleitungen und Gutachten über
Wasserversorgungsanlagen
Kanalisationen, Strassenbauten
und allgemeinen Tiefbau

Asphalt- Kochkessel



Dachdeckeröfen
Asphaltdarren

Kesselschmiede Richterswil



die anerkannt beste Lackfarbe der Welt.
Hochglänzend und Matt.

Generalvertreter für die Schweiz:
C. Hässig, Elisabethenstrasse 11, Basel.

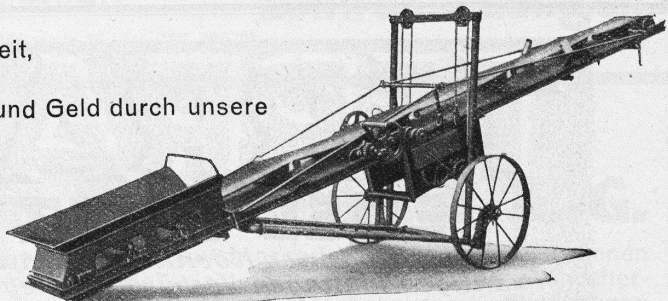
Sparsamer heizen

gesündere Wärme, weil die Kachel-
öfen von heute besser sind. Höchste
Wärmeausnützung, also billigster
Betrieb. Deshalb schreiben Sie noch
heute um die Gratisbroschüre:
„Warum just Kachelöfen“.
Gratisversand durch die Auskunft-
stelle des Verbandes schweiz.
Kachelöfen - Fabrikanten, Ober-
rieden-Zürich.

Vereinfachung der Arbeit,
Ersparnis an Zeit und Geld durch unsere

Bandaufloader

Transportbänder - Becheraufloader
Kübelaufzüge - Transportschnecken



U. AMMANN Maschinenfabrik AG LANGENTHAL

H. Heimann, Ing. J. Ott

Kollektivgesellschaft

Zürich Toblerstrasse 20
Telephon 43.229

Konsultierendes Ingenieurbureau



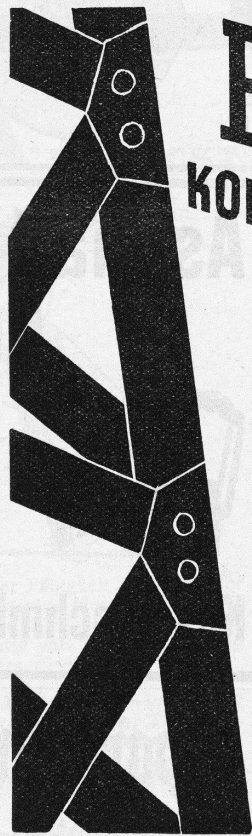
Heizung, Lüftung, Feuerung

Expertisen / Permanente Kontrollen / 20 jährige Erfahrung

Erstklassige Referenzen von Behörden, Architekten, Genossenschaften, Banken, Industrie

Silvo-Platten
sind
imprägnierte, wasser-
abweisende
Holzfaserstoff-Platten
für
Bau- und
Möbel-Schreinerei
Alleinige Fabrikanten:
Eternit Niederurnen

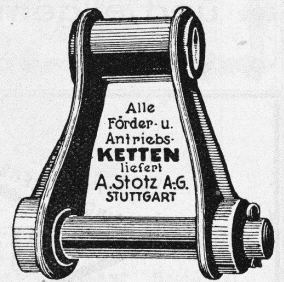
PATENTIERTE
ERWIRKT **H. KIRCHHOFER**
ZÜRICH LOEWENSTR. 51



EISEN-
KONSTRUKTIONEN

Schaufenster-Anlagen-Schmiedeeiserne Fenster-Blech-Konstruktionen. Spez. Lift-Türen.

JULES HADRICH
Werdgutgasse 13
ZÜRICH 4



Generalvertretung für die Schweiz:
AMSLER & Co., FEUERTHALEN

Bahn Kontakt Leitungen
Baumann, Koelliker & Cie.
ZÜRICH, Sihlstrasse 37, Tel.: 33.733 A.-G.

TERRASIT
EDEL-PUTZ
in verschiedenen Körnungen und unzähligen Tönungen. Verbürgt gediegene Fassaden und absolute Dauerhaftigkeit.
HANS ZIMMERLI
Mineral-Mahlwerke
Eglistrasse 16, Zürich 4

Eisenbauten aller Art

für Brücken, Gebäude, Stauwehre, etc. / Maste, Krane, Réservoirs, Blechkonstruktionen, etc.

Wartmann, Vallette & Cie., Brugg

CRON- TIEFBAU

INGENIEUR S. I. A.

BASEL BINNINGEN



BRUNNENBAU
**WASSER-
VERSORGUNG**
**GRUNDWASSER-
ABSENKUNG**
SONDIERUNG

Am Geschäftshaus
Im Schaufenster
In Innenräumen

überall die wirksame

METALLBESCHRIFTUNG

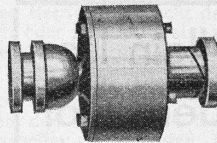
modern
vornehm
unverwüstlich

Ausführliche Prospekte und Angebote durch

J.G. KIENER & WITTLIN A.-G.

Baubeschläge

Schauplatzgasse 23 - **BERN** - Tel. Bollwerk 16.01



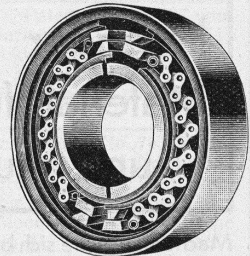
Die RENOLD- Ketten-Kupplung

(Reibungskupplung)

Einfache Bauart ohne Federn und Friktionsbelag, daher grösste Betriebsicherheit u. Dauerhaftigkeit.

Für rasches und langsames Einrücken, Drehrichtung beidseitig, hohes Anzugsvermögen.

Leichte Montage und einfache Bedienung, geringe Wartung.



W. EMIL KUNZ
ZÜRICH 2, Gotthardstr. 21
Telephon 52.910

FRITZ LANG & Co. ZÜRICH Zentralheizungen

Rüdigerstr. 15, Tel.: 52.780/81

ZÜRICH

Dreikönigstr. 53
Tel.: Sel. 81.92

BERN


Werdweg 5
Tel.: Christ. 19.70

Tiefbohr- u. Baugesellschaft A.-G.

Sondierungen - Tiefbohrungen - Grundwasserfassungen mit Filterbrunnen
Pumpwerke - Automatische Heberleitungen - Seeleitungen - Taucherarbeiten - Bohr-Pressbetonpfähle - Grundwasserabsenkung für Foundationen

Klärung u. Reinigung von Wasser u. Abwasser
SPEZIALITÄT: Schnellfilter System Peter

PROJEKTE Ueber 200 Anlagen ausgeführt AUSFÜHRUNGEN



GASERZEUGUNGSÖFEN - INDUSTRIEÖFEN
FEUERUNGEN FÜR ALLE ZWECKE U. BRENNSTOFFE
ABWÄRME-VERWERTUNGS-ANLAGEN
HOCHKAMINE - DAMPFKESSEL-EINMAUERUNGEN

**OFENBAU & FEUERUNGS-
TECHNIK A.G. ZÜRICH** BUREAU:
GOTTFR. KELLERSTR. 5
TEL. 28332

INSULITE
die Holzfaser-Isolier-Platte

Insulite ist nicht allein Iso-
liermaterial, sondern vor
allem auch Baustoff - iso-
lierender Baustoff - das
Material für den Innen-
und Aussenbau.

Machen auch Sie sich bekannt mit dieser im Feuer lang-
jähriger Praxis erprobten Isolier- und Bauplatte, die zu
rationellem, wertschaffendem Bauen vorbestimmt ist.

SOCIÉTÉ RATEAU
PARIS



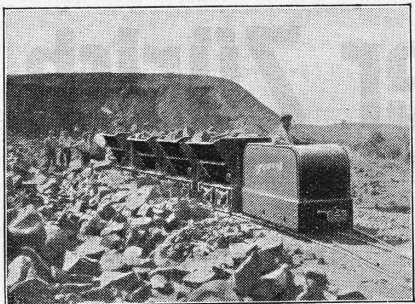
KOLBEN-KOMPRESSOREN

ALLEIN-VERTRETER für die SCHWEIZ
A. BOKHANOWSKY, Dipl.-Ing. E. T. H.
Tödistraße 60 **ZÜRICH** Tel.: 53.462



LASTWAGEN 1½ bis 6 t FÜR ALLE
BETRIEBZWECKE
IN UNÜBERTROFFENER QUALITÄT
EIN BESUCH IN UNSEREN WERKEN IN ARBON WIRD SIE ÜBERZEUGEN

SAURER
ARBON • BASEL • MORGES • ZÜRICH



Jung-Diesel-Lokomotiven

10 PS Klein-Diesellokomotiven mit kompressorlosem Jung-Dieselmotor. Geeignet für leichte Geleise und kleine Kurven. Zwei Fahrgeschwindigkeiten vorwärts und rückwärts. Grosse Zugleistungen. Einfachste Bedienung.

Das wirtschaftlichste Zugorgan

für Ziegeleien, Steinbrüche, Kies- und Tongruben, für den Baubetrieb im allgemeinen, für Fabrikanlagen jeder Art.

Prospekte und Offerten durch:

ROBERT AEBI & CIE., A.-G., ZÜRICH

INGENIEURBUREAU

::

MASCHINENFABRIK

PATENTANWALTS-BUREAU AMAND BRAUN, Nachf. v. A. Ritter, Rümelinbachweg 11, BASEL.

Offerten zur Ausübung patentierter Erfindungen

No. 223. Die Inhaber des schweiz. Patentes No. 87490 vom 6. Dezember 1919, betr.: „Elektrische Wechselstrom-Signalanlage für Eisenbahnen“, wünschen dasselbe zu verkaufen, Lizenzen zu erteilen oder andere Vereinbarungen zur Ausübung der Erfindung in der Schweiz zu treffen.

No. 240. Die Inhaber des schweiz. Patentes No. 91137 vom 27. Juni 1919, betr.: „Wäsche-Waschmaschine“, wünschen dasselbe zu verkaufen, Lizenzen zu erteilen oder andere Vereinbarungen zur Ausübung der Erfindung in der Schweiz zu treffen.

No. 484. Die Inhaber der schweiz. Patente No. 87874 vom 4. Dezember 1919, betr.: „Druckluftbremse für Eisenbahnzüge oder dergl.“; No. 94792 vom 13. Dezember 1920, betr.: „Abstufungsventilanordnung an Funktionsventilen für Druckluftbremsen“; No. 106069 vom 29. Dezember 1923, betr.: „Rückschlagventil für Druckluftbremsen“, und No. 107989 vom 21. Dezember 1923, betr.: „Dichtungsring für die Verwendung in Druckluftbremsen und Verfahren zu dessen Herstellung“; No. 124467 vom 28. Dezember 1926, betr.: „Druckluftbremse für Eisenbahnfahrzeuge und dergl.“, und No. 130597 vom 17. Dezember 1927, betr.: „Druckluftbremse“, wünschen diese Patente zu verkaufen, Lizenzen zu erteilen oder andere Vereinbarungen zur Ausübung der Erfindungen in der Schweiz zu treffen.

No. 486. Die Inhaber des schweiz. Patentes No. 106558 vom 29. Dezember 1923, betr.: „Vorrichtung zur Beschickung von Magazinen mit stehenden Zündholzstäbchen“, wünschen dasselbe zu verkaufen, Lizenzen zu erteilen oder andere Vereinbarungen zur Ausübung der Erfindung in der Schweiz zu treffen.

No. 489. Die Inhaberin der schweiz. Patente No. 107618 vom 31. Dezember 1923; No. 115038 vom 4. Mai 1925 und No. 115039 vom 4. Mai 1925, betr.: „Verfahren zur Darstellung von kristallinischem Menthol“, wünscht diese Patente zu verkaufen, Lizenzen zu erteilen oder andere Vereinbarungen zur Ausübung der Erfindungen in der Schweiz zu treffen.

No. 569. Der Inhaber des schweiz. Patentes No. 121413 vom 27. Februar 1926, betr.: „Kühlverfahren“, wünscht dasselbe zu verkaufen, Lizenzen zu erteilen oder andere Vereinbarungen zur Ausübung der Erfindung in der Schweiz zu treffen.

No. 570. Die Inhaberin des schweiz. Patentes No. 118322 vom 30. Januar 1926, betr.: „Gleichrichter-Element und Verfahren zu dessen Herstellung“, wünscht dasselbe zu verkaufen, Lizenzen zu erteilen oder andere Vereinbarungen zur Ausübung der Erfindung in der Schweiz zu treffen.

No. 624. Der Inhaber des schweiz. Patentes No. 124711 vom 3. Januar 1927, betr.: „Wasserausgeber mit elektrischer Heizung“, wünscht dasselbe zu verkaufen, Lizenzen zu erteilen oder andere Vereinbarungen zur Ausübung der Erfindung in der Schweiz zu treffen.

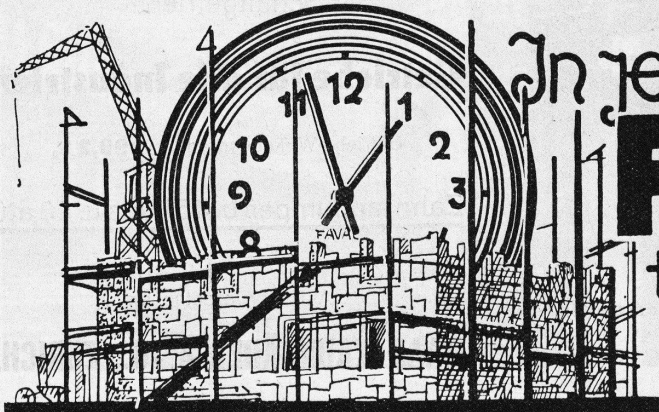
No. 668. Der Inhaber des schweiz. Patentes No. 130495 vom 20. Februar 1928, betr.: „Schleudermaschine für ununterbrochenen Betrieb“, wünscht dasselbe zu verkaufen, Lizenzen zu erteilen oder andere Vereinbarungen zur Ausübung der Erfindung in der Schweiz zu treffen.

No. 670. Die Inhaberin des schweiz. Patentes No. 112985 vom 20. März 1925, betr.: „Vorrichtung zum Löschen und Sperren der Tastatur von Rechen- und Addiermaschinen“, wünscht dasselbe zu verkaufen, Lizenzen zu erteilen oder andere Vereinbarungen zur Ausübung der Erfindung in der Schweiz zu treffen.

No. 671. Die Inhaber der schweiz. Patente No. 74907 vom 30. Januar 1917, betr.: „Druckluftbremseinrichtung“, und No. 98715 vom 22. November 1921, betr.: „Druckluftbremse“, wünschen diese Patente zu verkaufen, Lizenzen zu erteilen oder andere Vereinbarungen zur Ausübung der Erfindungen in der Schweiz zu treffen.

No. 672. Die Inhaber der schweiz. Patente No. 79588 vom 21. Januar 1918, No. 95935 vom 27. Januar 1921, und No. 112523 vom 19. Januar 1925, betr.: „Druckluftbremse“; No. 112737 vom 2. Januar 1925, betr.: „Funktionsventil für Druckluftbremse“, No. 118127 vom 16. Januar 1926, betr.: „Mechanisch-pneumatische Bremseinrichtung“, und No. 124818 vom 11. Januar 1927, betr.: „Kompressor“, wünschen diese Patente zu verkaufen, Lizenzen zu erteilen oder andere Vereinbarungen zur Ausübung der Erfindungen in der Schweiz zu treffen.

Auskunft über obige Patente erteilt Ingenieur und Patentanwalt Amand BRAUN, Nachf. von A. Ritter, BASEL.



In jedem Neubau.....

FAVAG

ELEKTRISCHE UHREN

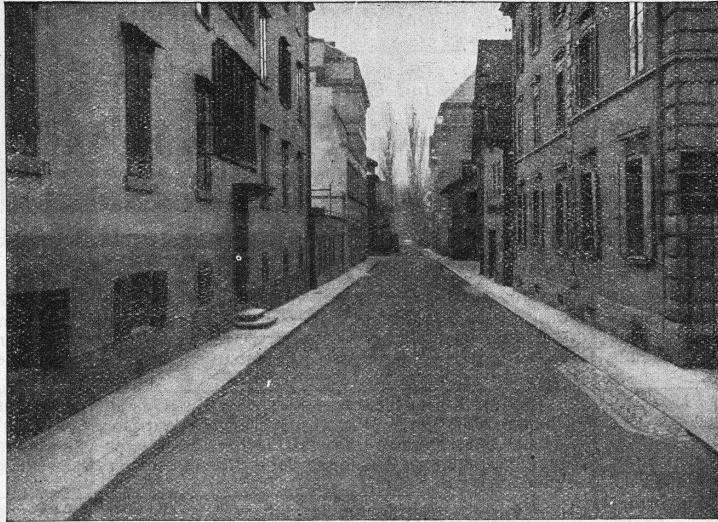
FAVAG

Fabrik elektrischer Apparate A.-G.

NEUENBURG

F. Hainz

Walo Bertschinger Zürich



GLARNISCHSTRASSE ZÜRICH
Walz-Asphalt: Topeka, 6 cm stark

SPEZIALFIRMA

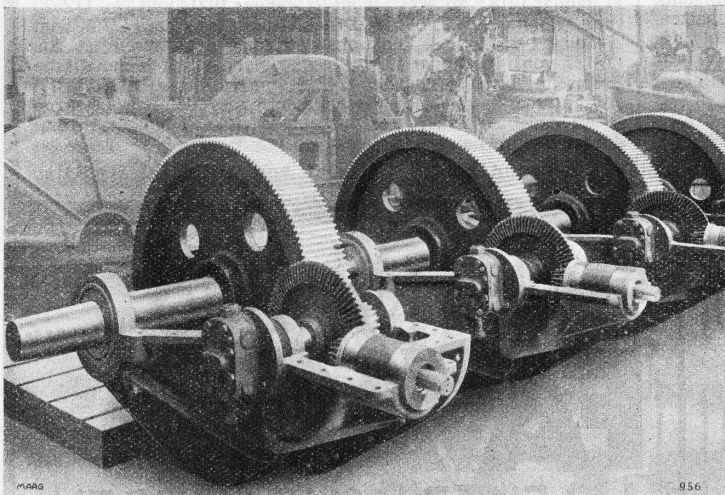
tür

Strassenbau

Asphalt- und Teermakadam
Oberflächenteerungen
Neuanlagen
Unterhalt

Strassenwalzen- Betrieb

MAAG ZAHNRÄDER



Vier vertikalachsige Maag-Getriebe für den Antrieb von Trockenöfen
in Belgisch-Congo.

Leistung 10 bis 18 PS, Drehzahlen 400/8.

Stirnräder, Schraubenräder
Schneckenräder, Kegelräder
Zahnstangen, Innenverzahnungen

Federndes Protex-Bahngetriebe
Schaltgetriebe

Getriebe für alle Industrien

Getriebe-Wirkungsgrade bis **99,2%**

Zahnradpumpen b. 45l/sec u. 50 atü

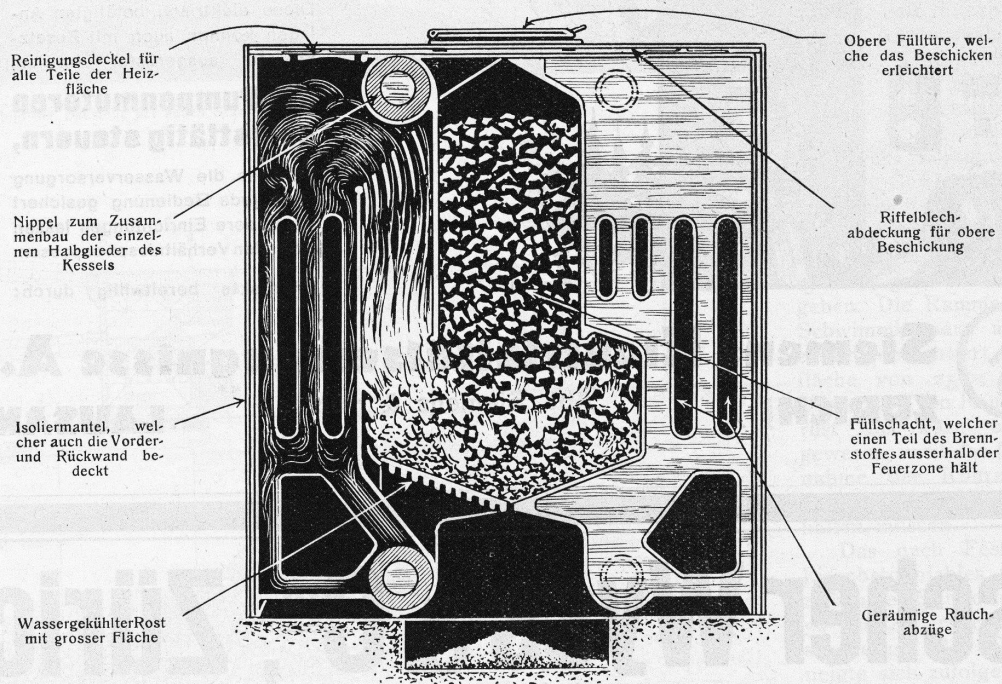
Anfragen erbeten an

MAAG-ZAHNRÄDER A.-G., ZÜRICH.

„IDEAL“ Heizkessel

Serie „MF“ mit Füllschacht

für Dauerbrand in allen
Grossbauten, Geschäftshäusern, Hotels, Fernheizungen etc.



„IDEAL“ Serie „MF“ sind Gliederkessel mit grosser Heizfläche und Füllschacht. Letzterer gestattet zufolge seiner Geräumigkeit eine lange gleichmässige Brenndauer ohne Wartung und Nachfüllung durch die einzige Kontrolle eines automatischen Zugreglers. Dieser Füllschacht, von allen Seiten vom Wasser des Kessels gekühlt, hält die Kohle aus der Feuerzone, wenn die obere Fülltüre geschlossen ist. Nur der im Feuerraum befindliche Brennstoff ist im Brand. Als Brennmaterial eignen sich alle Maagerkohlen, insbesondere Hüttenkoks. Die Füllung erfolgt entweder durch die vordere oder durch die obere Fülltüre. Erstere erlaubt, den Gang des Feuers zu überwachen und erleichtert die Rost-Reinigung. Hergestellt nach den besten Methoden, zeigen diese Kessel grosse Vorteile gegenüber gleichartigen anderen Marken.

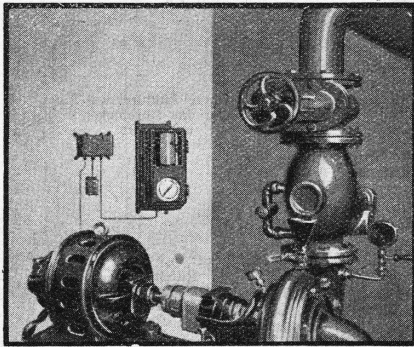
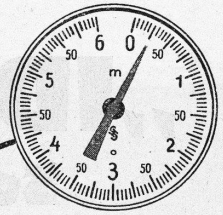
Verlangen Sie bitte Gratisprospekt Nr. 38

oder beehren Sie uns durch unverbindlichen Besuch!

RADIATOREN AG ZÜRICH 1
LÖWENSTRASSE 56/58 TEL.: 34.664

Dauernde Überwachung des Wasserstandes

ist bei Hochbehältern und entfernt liegenden Reservoirs unbedingt notwendig, soll die Wasserversorgung nicht gefährdet sein. Ganz unabhängig von der Entfernung der Geber- und Empfängereinrichtung werden Sie laufend über jede Aenderung des Wasserstandes unterrichtet



durch Siemens- Wasserstands-Fernmelder.

Diese elektrisch betätigten Anlagen können auch mit Zusatzgeräten ausgerüstet werden,

die Pumpenmotoren selbsttätig steuern,

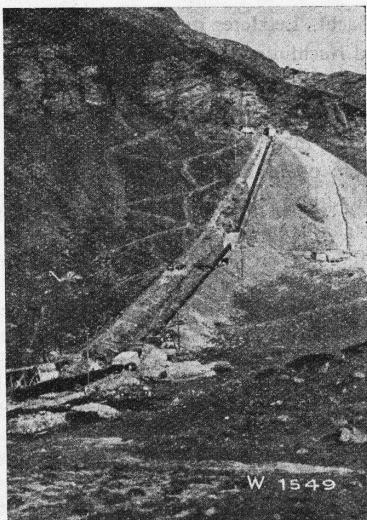
so dass die Wasserversorgung ohne jede Bedienung gesichert ist. Unsere Einrichtungen lassen sich allen Verhältnissen anpassen.

Prospekte bereitwillig durch:



Siemens Elektrizitätserzeugnisse A.G.
ZÜRICH Abt. Siemens & Halske **LAUSANNE**

Escher Wyss & C^{ie}, Zürich



Komplette Hochdruck-Rohrleitungen

Wasser-Turbinen
Turbo-Pumpen

Kraftwerk Brusio — Rohrleitung Palü.