

Zeitschrift: Schweizerische Bauzeitung
Herausgeber: Verlags-AG der akademischen technischen Vereine
Band: 97/98 (1931)
Heft: 8

Werbung

Nutzungsbedingungen

Die ETH-Bibliothek ist die Anbieterin der digitalisierten Zeitschriften. Sie besitzt keine Urheberrechte an den Zeitschriften und ist nicht verantwortlich für deren Inhalte. Die Rechte liegen in der Regel bei den Herausgebern beziehungsweise den externen Rechteinhabern. [Siehe Rechtliche Hinweise.](#)

Conditions d'utilisation

L'ETH Library est le fournisseur des revues numérisées. Elle ne détient aucun droit d'auteur sur les revues et n'est pas responsable de leur contenu. En règle générale, les droits sont détenus par les éditeurs ou les détenteurs de droits externes. [Voir Informations légales.](#)

Terms of use

The ETH Library is the provider of the digitised journals. It does not own any copyrights to the journals and is not responsible for their content. The rights usually lie with the publishers or the external rights holders. [See Legal notice.](#)

Download PDF: 02.04.2025

ETH-Bibliothek Zürich, E-Periodica, <https://www.e-periodica.ch>

SCHWEIZERISCHE BAUZEITUNG

WOCHENSCHRIFT FÜR ARCHITEKTUR / INGENIEURWESEN / MASCHINENTECHNIK
 REVUE POLYTECHNIQUE SUISSE

ORGAN DES SCHWEIZERISCHEN INGENIEUR- UND ARCHITEKTEN-VEREINS
 UND DER GESELLSCHAFT EHEMAL. STUDIERENDER DER EIDG. TECHN. HOCHSCHULE
 GEGRÜNDET 1883 VON ING. A. WALDNER / HERAUSGEGEBEN VON ING. C. JEGHER

Vereins-Mitglieder, beim Verlag: Schweiz 32 Fr.,
 Ausland 40 Fr. jährl.; Nicht-Mitglieder: Schweiz
 40 Fr., Ausland 50 Fr., bei der Post abonniert
 40 Fr. Einzel-Nummern 1 Fr. zuzüglich Porto

VERLAG CARL JEGHER, ZÜRICH
 Dianastrasse 5 / Postdeck VIII 6110
 Telefon: 34.507 ■ In Kommission
 bei Rascher & Cie., Zürich u. Leipzig

Inserate durch die Aktiengesellschaft der Unter-
 nehmungen RUDOLF MOSSE, Zürich Die
 viergespaltene Colonelzeile 50 Cts., Titelseite
 80 Cts., ausländ. Anzeigen 60 Cts., Titelseite 1 Fr.



PRC
 PRA

JALOUSIELADEN

mit *Eckfries*verbindung

System *Wilh. Baumann*

BESCHLÄGE

in bester Ausführung
 fertig am Bau angeschlagen

Wilh. Baumann Rolladenfabrik Horgen

Kittlose Verglasungen

mit hydraulisch gepressten Bleibanden für Oberlichter und Shedbauten aller Art, auf Eisen-, Holz- und Betonkonstruktionen, mit Draht- und Rohglas, widerstandsfähig gegen säurehaltige Dämpfe, erstellt

JAKOB SCHERRER, Bleicherweg 26, ZÜRICH 2

Fabrikation von Bleiröhren und Bleiprofilen aller Art - Kataloge und Offerten kostenlos

Aufzüge Lerch

für Briefe, Speisen, Waren
 erstellt

Aug. Lerch, Zürich

Oetenbachgasse 5 Tel.: 33.000



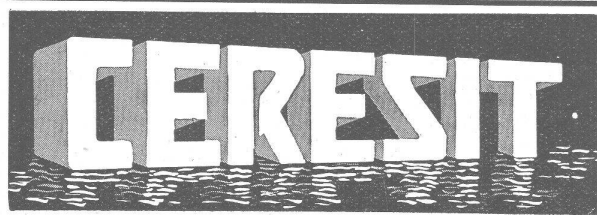
HORGEN
 TELEPHON 38

HEINRICH BRÄNDLI

ZÜRICH
 TELEPHON 33.887

Asphalt-, Dachpappen- und Holzceement-Fabrik

Asphalt-Beläge * Asphalt-Isolierungen



6 Grand Prix, 10 Goldmedaillen

für

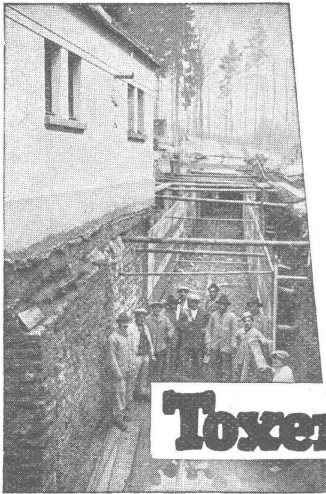
wasserdichte Verputz - Arbeiten

einfach, zuverlässig, billig, dauerhaft

GEORGES SIGG, Löwenstr. 17, ZÜRICH

Telephon: 39.870

TERNER u. CHOPARD
**EISEN-
 BETON-BAU**
**IM HOCH- u
 TIEFBAU**
 GEGRÜNDET 1909
 DIPL.-ING. E.T.H.
 ZÜRICH 1



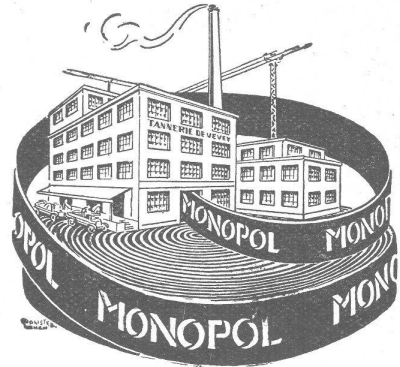
Unterirdische Transport- und Fernheizungskanäle Kantospital Neubau, Luzern.
 Bauleitung: Büro des Kantonsbaumeisters für Spitalbauten.
 Unternehmer: J. Pfisterer & Galli Söhne, Luzern.

Toxement

das Dichtungsmittel in Pulverform für Beton und Verputz. Sicher, einfach und billig. Toxement verliert seine Qualität nicht durch lange Lagerung.

Standard, Lack- und Farbenwerke AG. Tel. 55.350
 Altstetten - Zürich

Verlangen Sie Preis-Offerten

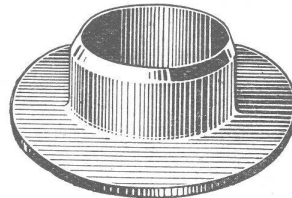


Technische Beratung kostenlos

Leder-Treibriemen

Marke: „MONOPOL“ „IDEAL“
 „MAXIMA“ „LEMAN“
 reine Eichenloh-Grubengerbung

grosse Zerreihsfestigkeit - Geschmeidigkeit
 grösste Adhäsion und unbegrenzte Lebensdauer



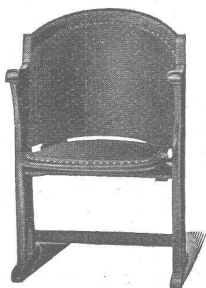
Leder-Manschetten

Dichtungen Technische Artikel jeder Art

TANNERIE de VEVEY S.A.

Telephon No. 59

A.-G. Möbelfabrik Horgen-Glarus

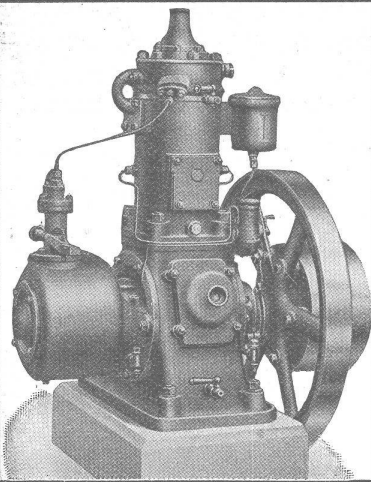


Spezialfabrik

für Bestuhlungen aller Art für Cafés, Restaurants, Speisesäle, Theater etc.

in Horgen

Altbewährtes preiswürdiges Schweizerfabrikat



Rohölmotor „Uto“

Schweizerfabrikat bester Konstruktion

Nirgends haben Maschinen unter solch ungünstigen Bedingungen zu arbeiten wie im Baugewerbe. Dieselben sind Regen, Staub, vielfach auch unsachgemässer Behandlung ausgesetzt. Den höchsten Anforderungen entspricht der in langjährigem, angestrengtestem Betriebe erprobte und sich glänzend bewährte Rohölmotor „Uto“. Er

schafft eine gute Rendite

und ist äusserst anspruchslos im Betriebe. Sie können ihn unbedenklich der Wartung Ihrer Leute anvertrauen. Grössen 5 bis 50 PS.

ROBERT AEBI & CIE., A.-G., ZÜRICH

ACBAR

GETRIEBE

lösen alle

ANTRIEBSPROBLEME

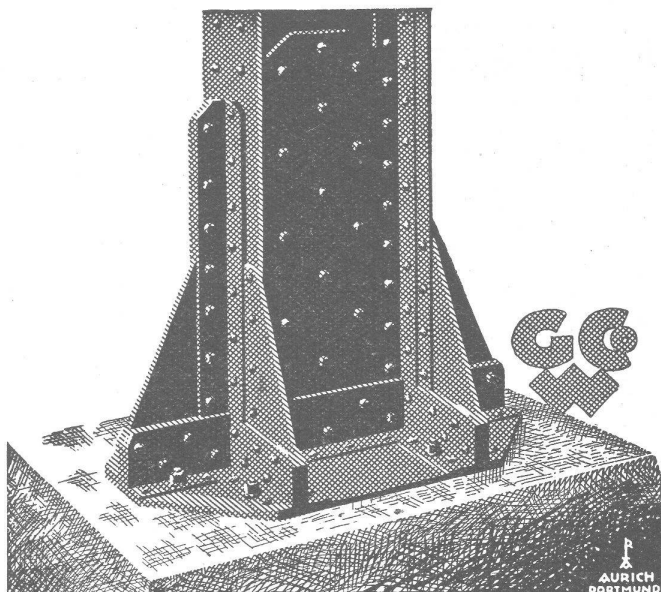
einfach,
zweckmässig,
modern!

Schreiben Sie uns
wir beraten Sie kostenlos!

Gebr. Blöchliger & Co.

Uerikon-Zch.

SPEZIALFABRIK FÜR
GETRIEBEBAU



EISEN- KONSTRUKTIONEN

HOCHBAUTEN · MASTE · BLECHARBEITEN
PROJEKTE · STATISCHE BERECHNUNGEN

**GEILINGER U. CO
WINTERTHUR**

Glasdächer

Dachoberlichter

in kifflosen + Systemen „Kully“

Glasdachwerke

Simon Kully, Olten

Dipl.-Ingenieur E. T. H.

Aeltestes Spezialgeschäft
Eigenes Ingenieurbureau

Gegründet 1854
Telephon 56



Ventilationsanlagen

für Hotels, Restaurants, Küchen etc. erstellt die Firma

WILH. WETTER, Lufttechnische Anlagen, WETZIKON-Zch.

Weitere Spezialitäten: Trocknungs-, Heizungs- und Entnebelungs-Anlagen, Spänetransport-, Entstaubungs-, Dunst- und Dämpfabsaug-Anlagen

"Warum denn in die Ferne schweifen,

sieh' das Gute liegt so nah!" sprach Bau-meister Heß, indem er sich eine neue Brissago anzündete. „Warum aus dem Rheinlande Bimsprodukte, aus Uebersee Zuckerrohr, Nickel und Kupfer herschleppen, um Schweizerhäuser zu bauen, wo einem der Tannenwald, unser National-reichtum, vor der Nase steht? Warum auf die bisherigen, seit Jahrtausenden erprobten Baumaterialien verzichten und sich auf's Experimentieren verlegen?

Ich, Heß, mache hier nicht mit. Ich bin auch für das Neue, für Licht, Luft und Sonne; aber was sich bewährt hat, soll man nicht leichtfertig über Bord werfen und dadurch unsere Volkswirtschaft durch Vermehrung der Arbeitslosigkeit aufs schwerste schädigen.

Man kann auch mit Ziegeln und Backsteinen modern bauen! Sie sind immer noch das beste Baumaterial, denn sie vereinigen hohe Tragkraft mit großer Isolierfähigkeit. Ein Haus mit Ziegeln u. Backsteinen wird noch seinen vollen Wert haben, wenn die heute erstellten „Wohnmaschinen“ nur noch altersschwache Zeugen einer überlebten Modelaune sein werden“.

*Ziegel und Backsteine
Jahrtausende alt —
noch heute das Beste!*



Schweiz. Ziegeler-Industrie

sche
Keim
MINERALFARBEN

wetterfest und lichtecht, seit 50 Jahren anerkannt bestes Material für farbige Fassaden. Man hüte sich vor Nachahmungen

CHR. SCHMIDT SÖHNE
Zürich 5 Hafnerstrasse 47

GUT & CO.
Treibriemenfabrik
ZÜRICH
gegründet 1858

Leder-Riemen
Gummi- u. Balata-Riemen

Patent-Anwalt
J. AUMUND, Jng. · ZÜRICH.
Stampfenbächstr. 34
Tel. 20.379 Etabl. 1895

Boiler
sind
erstklassig

Sachmann & Kleiner
Kliengessellschaft

Wetzikon

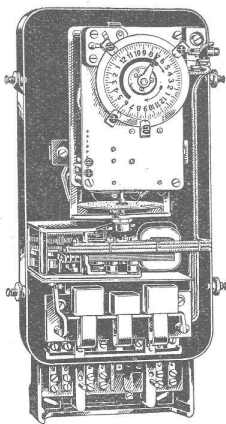
Eisenbauten

aller Art

für Brücken, Gebäude, Stauwehre, etc. / Maste, Krane, Réservoirs, Blechkonstruktionen, etc.

Wartmann, Vallette & Cie., Brugg

SCHALTAUTOMATEN ZEITSCHALTER SCHALTUHREN



Zeitschalter mit eingebautem elektro-
motorischem Schaltwerk

für

Warmwasser-
Versorgungen,
Wärmespeicher
Strassen-
Beleuchtungen

usw.

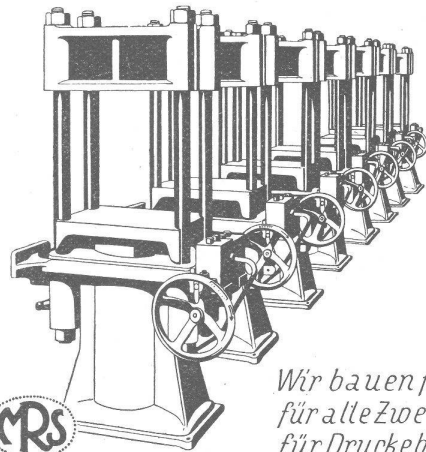
Verlangen Sie unsere
Druckschriften:

- TB V 506
- TB V 537
- TB V 537 N₁
- TB V 539
- TB III 531

LANDIS & GYR, A.-G. ZUG

HYDRAULISCHE PRESSEN

für GEWERBE u. INDUSTRIE in
verschiedenen Ausführungen



Wir bauen ferner
für alle Zwecke u.
für Drucke bis 600
Atm. und mehr

HYDR. STEUERVENTILE
HYDR. AKKUMULATOREN
HYDR. PRESSPUMPEN

Aktiengesellschaft der Eisen- und Stahlwerke
vormals Georg Fischer, Schaffhausen (Schweiz)

Abteilung Maschinenfabrik Rauschenbach



GESELLSCHAFT DER **L. VON ROLL** SCHEN EISENWERKE
WERK: EISENWERK KLUS IN KLUS KT. SOLOTHURN



Moderne

Radiatoren „Helios“

für rasche Aufheizung und

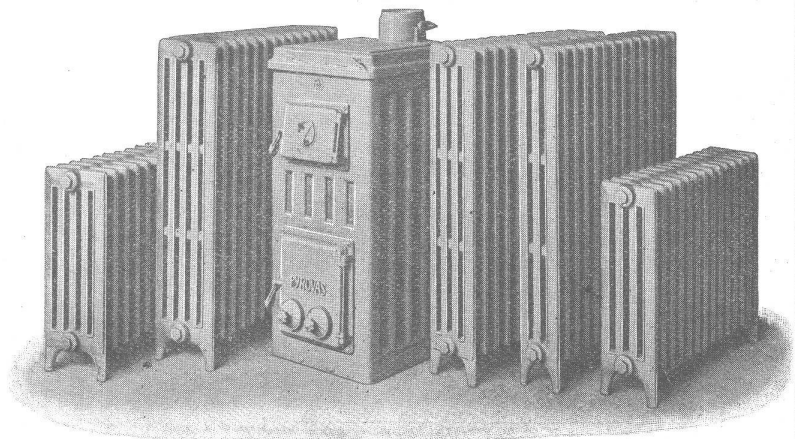
neuer

Heizkessel „Pyrovas“

mit Heizflächen von 1,3 bis 2,4 m²

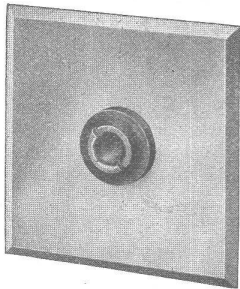
für Kleinhäuser,
Etagenwohnungen,
Siedlungen, usw.

Kostenlose Beratung und Projekte durch sämtliche
schweizerischen Fachfirmen. — Auf Wunsch werden
solche gerne überall nachgewiesen.



ADOLF FELLER HORGEN

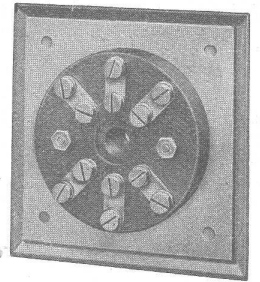
FABRIK ELEKTRISCHER APPARATE



No. 196 „Pml“ (Vorderansicht)

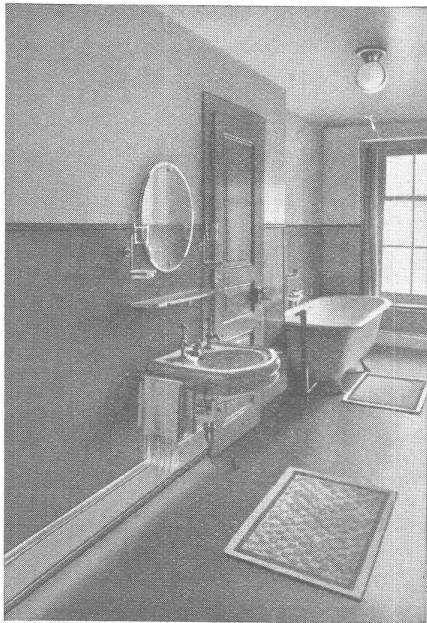
Anschlussrosetten

zwei-, vier- oder sechspolig,
für Telephon, Sonnerie usw.



No. 196 „Pml“ (Rückseite)

Verlangen Sie meinen illustrierten Prospekt No. 76



GLANZ ETERNITPLATTEN

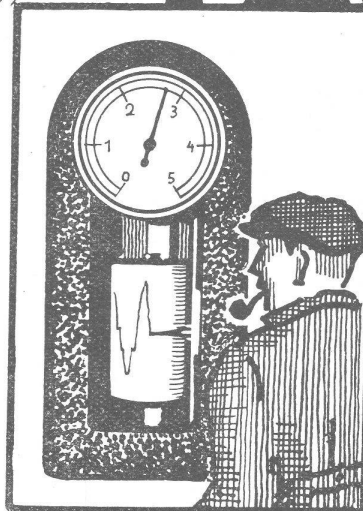
für Wand- und Deckenverkleidungen
in Badezimmern, Treppenhäusern, Ver-
kaufsräumen, Maschinenhallen etc.

sind sauber und hygienisch, unempfindlich
gegen Feuchtigkeit, Hitze und Kälte. Halt-
barkeit seit Jahren erwiesen. Verschiedene
Farben. Verlangen Sie Offerte und Muster.

GLANZ-ETERNIT A.-G. NIEDERURNEN

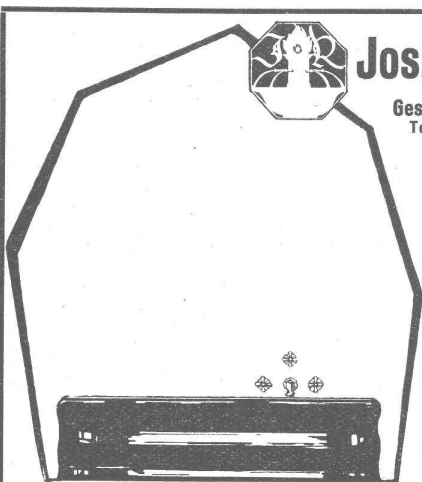


FAVAG



LIMNIMETER
überwachen
den INHALT der
WASSERBEHÄLTER

FAVAG
Fabrik elektrischer Apparate
A.-G.
NEUENBURG

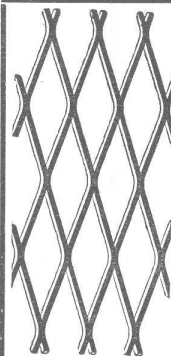


Jos. Rothmayr Ing.
Gessnerallee 40 **ZÜRICH**
Telephon 57.633

Sanitäre Anlagen
Zentralheizungen

Gruppe II **H Y S P A**
Stand 11

Planschbecken,
Fuss-Douchen
f. Schüler, Turnhallen,
Sport- und Spielplätze



Streckmetall

aus S.M. Stahlblech
das Beste und Billigste

zum armieren
von
Zement, Mörtel, Beton
usw.

Verlangen Sie Gratis - Muster,
Kataloge und
Angebote durch

J.G.KIENER & WITTLIN A.-G.
Eisen und Metalle
Schauplatzgasse 23 — **BERN** — Tel. Bollwerk 16.01

Gepresste Tore Eiserne Fenster

für Industrie-
bauten, Lager-
häuser, u. s. w.
liefert als
Spezialität

BASEL BUSS & C^o

Bausilber

Haben Sie schon einen
Versuch damit gemacht?

Weisses, sauberes Material. Ausserordentlich widerstandsfähig gegen Korrosion. Grosse Polierfähigkeit, ausgezeichnete Haltbarkeit. Wir liefern diese Legierung in Flach-, Winkel- und allen übrigen Bau- und Industrieprofilen. Verlangen Sie von uns Gratismuster u. Offerte.

Metallwerke A.G. Dornach

Aus unserer Praxis

Als K. von einem festlichen Anlass spät in der Nacht mit seiner Gemahlin heimkehrte, stürzte er im eigenen Hause die Treppe hinunter und zog sich dabei eine Riss- und Quetschwunde am Hinterkopf zu, die durch Infektion zum Tode führte. Wir zahlten seiner Witwe eine Entschädigung von **Fr. 20 000.—**. (Prämie der betr. Unfallpolice Fr. 119.—)

Der Lebensweg bricht oft jäh ab. Schützen auch Sie Ihre Familie durch den Abschluss einer Unfallversicherung.



Wenden Sie sich um kostenlose Beratung an die

„ZÜRICH“ Allgem. UNFALL-
und Haftpflicht-Versicherungs-Aktiengesellschaft
Generaldirektion in ZÜRICH Mythenquai 2

Vergünstigungen gemäss Vertrag mit dem Schweizer. Ingenieur- und Architekten-Verein beim Abschluss von Unfall-Versicherungen.

Vermessungsbüro Dr. Helbling, Flums (St. Gallen)

Zweigniederlassung: Vermessungsbüro Dr. Helbling & Zurbuchen, Bern, Laubeggstrasse 22

Erd- und Flug- Photogrammetrie

Vermessungen jeder Art im In- u. Ausland insbesondere

Technische Aufnahmen in beliebigen Masstäben

Triangulationsarbeiten

Präzisions - Nivellements, Profilaufnahmen für Abrechnungen und Kubaturen

Geologisch-technische Aufnahmen und Kartierungen

Grundbuchvermessungen, Uebersichtspläne und kartographische Aufnahmen

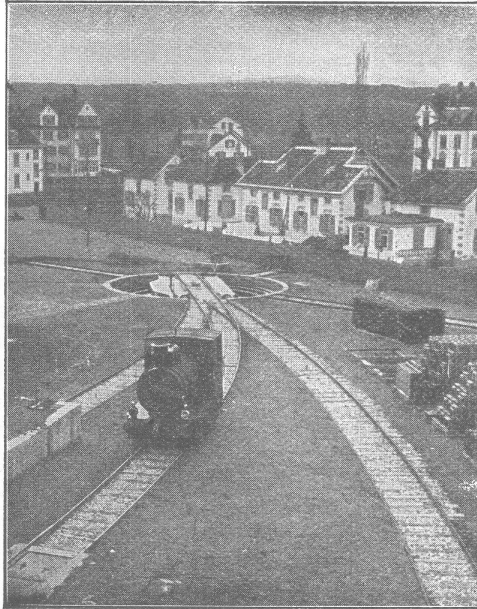
Beratungen

Prospekte und Referenzen

Walo Bertschinger

ZÜRICH, Stampfenbachstrasse 12/14

Geleise-
Anlage
im Chantier



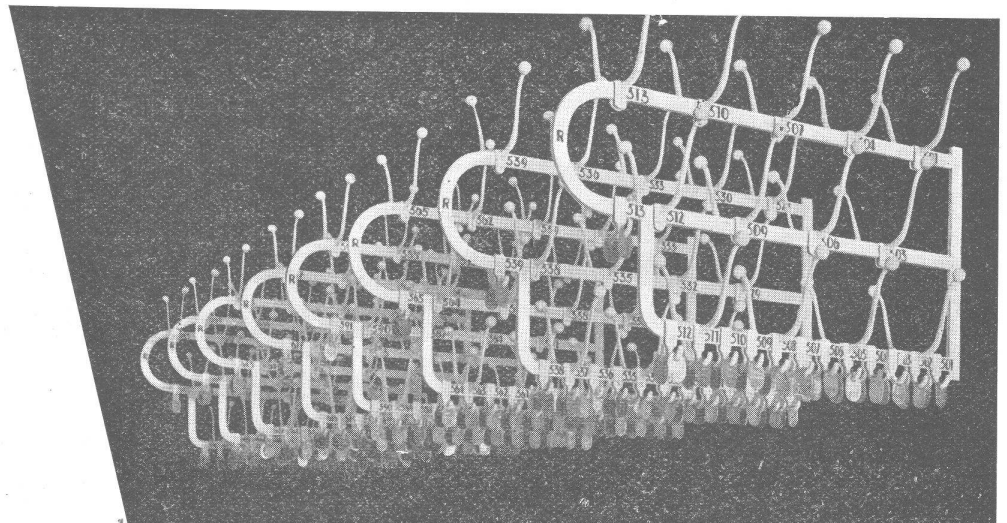
der Firma
Adolf Saurer
A.-G.
Arbon

Spezialfirma für:
Geleisebau

Ständiges grosses **Lager** in
Normalbahn- und Fabrikgeleisen,
Weichen und Drehscheiben,
Geleise Neubau, Unterhalt, Repara-
turen.

Geleisebau-Werkstatt.

Abnormale Geleise-Anlagen



Garderoben-Anlagen

Massen-Garderoben mit Schwenkarmen in patentiertem System für
Theater, Kinos u. Säle. Schulhaus-Garderoben, Garderoben-Ständer

Gebr. Tuchschmid

Frauenfeld, Tel. 70, Zürich, Löwenstr. 3 (Sihlporte) Tel. 32.301



**Das Problem der Abdichtung gegen Grundwasser
war hier besonders verantwortungsvoll**

Wohl erfreut sich ASPHALTOID als Material schon lange eines guten Rufs, wohl kennt man auch die Bauten, wo sich dieser elastische Isolierstoff in einzigartiger Weise bewährte, aber erst die sorgfältige und gewissenhafte Arbeitsdurchführung liess auch die letzten Befürchtungen schwinden. In dem hier abgebildeten Appartement-Haus, direkt am Utoquai in Zürich gelegen, wurde das Fundament vom gesamten Baublock, ca. 6500 m² durch unsere Firma abgedichtet. Ueber diese und zahlreiche andere Arbeiten können wir mit genauen Unterlagen und Attesten dienen. Gibt es einen besseren Beweis für die Qualität unseres Fabrikates ASPHALTOID und für die Zuverlässigkeit unserer Arbeitsmethoden?

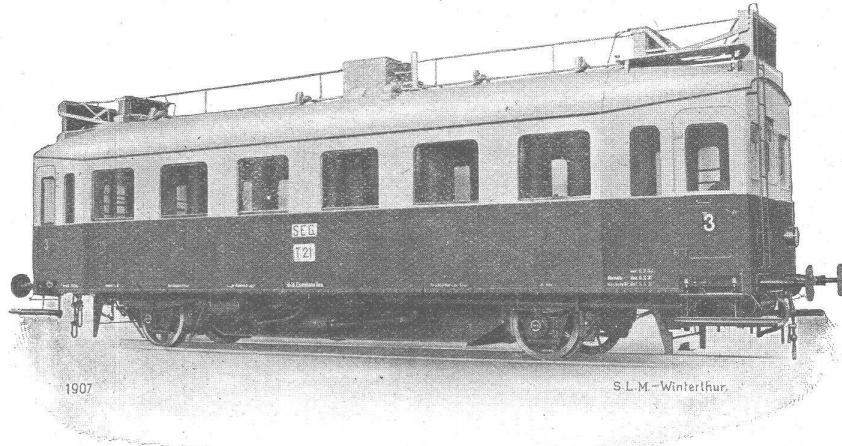
MEYNADIER

MEYNADIER & CIE · A · G · ZÜRICH

HANDELSHOF
URANIASTRASSE No. 35
TELEPHON 58.620
FABRIK IN ALTSTETTEN-ZCH.

Das DIELSCHALTGETRIEBE SYSTEM „S. L. M.-WINTERTHUR“

ist die bewährte mechanische Kraftübertragung für Triebwagen mit Verbrennungsmotoren



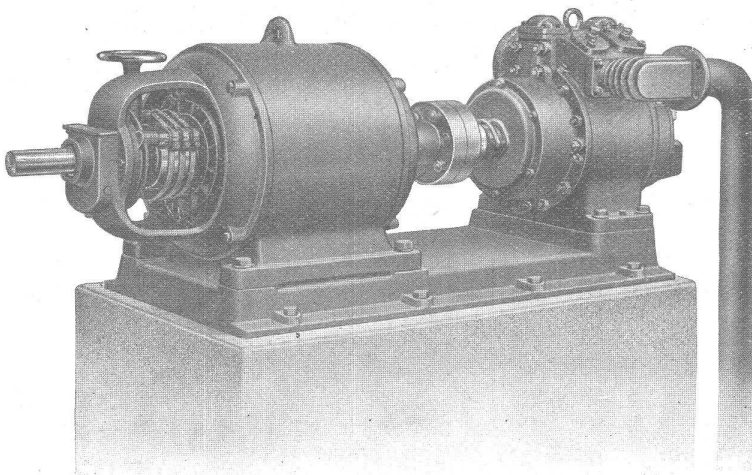
Dieseltriebwagen von 130 PS Leistung der Süddeutschen Eisenbahn-Gesellschaft Darmstadt, ausgerüstet mit einem kompletten vierstufigen Antrieb System „S. L. M.-Winterthur“.

**Schweizerische Lokomotiv- u. Maschinenfabrik
WINTERTHUR**

WEBER & SCHWAB * BIEL-BIENNE

NEUENGASSE 33 / TELEPHON 52.86

**Rotations-Kompressoren, Gebläse,
Vakuumpumpen, Tiefsauge-Pumpen
Stationäre und fahrbare Anlagen**



Schweiz. Qualitätsfabrikate:

Grosse Leistungen, bei kleinstem Raumbedarf und geringem Gewicht. Höchster Wirkungsgrad - geringer Kraftverbrauch.

Type K 26:
Rotationskompressor ohne Lamellen

Leistung: 3,2 m³ effekt. pro Min,
Dauerbetriebsdruck: 7 atü.
Volum. Wirkungsgrad: 97%
Nettogewicht: 170 kg.

VERTRETER GESUCHT