

Zeitschrift: Schweizerische Bauzeitung
Herausgeber: Verlags-AG der akademischen technischen Vereine
Band: 97/98 (1931)
Heft: 10

Werbung

Nutzungsbedingungen

Die ETH-Bibliothek ist die Anbieterin der digitalisierten Zeitschriften. Sie besitzt keine Urheberrechte an den Zeitschriften und ist nicht verantwortlich für deren Inhalte. Die Rechte liegen in der Regel bei den Herausgebern beziehungsweise den externen Rechteinhabern. [Siehe Rechtliche Hinweise.](#)

Conditions d'utilisation

L'ETH Library est le fournisseur des revues numérisées. Elle ne détient aucun droit d'auteur sur les revues et n'est pas responsable de leur contenu. En règle générale, les droits sont détenus par les éditeurs ou les détenteurs de droits externes. [Voir Informations légales.](#)

Terms of use

The ETH Library is the provider of the digitised journals. It does not own any copyrights to the journals and is not responsible for their content. The rights usually lie with the publishers or the external rights holders. [See Legal notice.](#)

Download PDF: 16.03.2025

ETH-Bibliothek Zürich, E-Periodica, <https://www.e-periodica.ch>

Schmidhof, Zürich



Schaufenster-Anlagen

In Eisen, Bronze und Anticorodal, mit Scherengitter und Sonnenstoren

Gebr. Tuchschnid

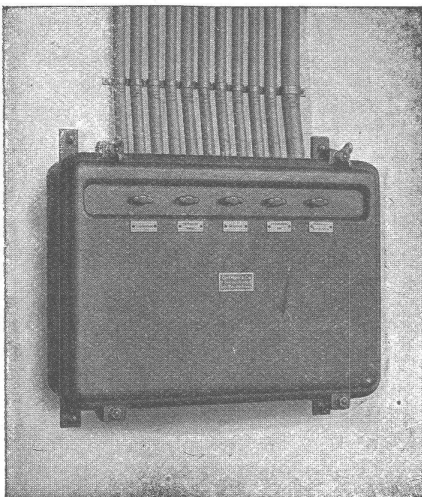
Frauenfeld, Tel. 70, Zürich, Löwenstr. 3 (Sihlporte) Tel. 32.301

CARL MAIER & CIE. SCHAFFHAUSEN

Fabrik elektrischer Apparate und Schaltanlagen

Lichtinstallationskasten dienen als Ersatz für

offene Sicherungstafeln und
schützen Schalter und Sicherungen
vor Verschmutzung
Beschädigungen
unbefugten Eingriffen



Gusseiserne Schaltkasten

zum Schutze von Motoren und Heizungen

Gussgekapselte Verteilanlagen

Starkstrom-Apparate

Brown Boveri



Kühlanlagen u. Kühlschränke

mit Original A-S Kühlautomat

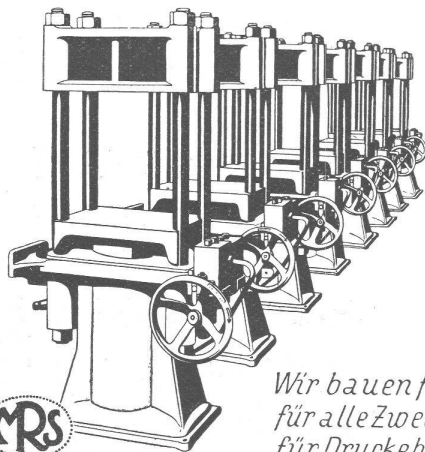
arbeiten seit mehr als 20 Jahren ohne jede Störung, ohne Reparatur, ohne Nachfüllung und ohne Unterhalt! Als zuverlässigste Maschine der Gegenwart von Gewerbe, Industrie und Wissenschaft bevorzugt!

Verlangen Sie bitte, vollständig unverbindlich für Sie, kostenlose Mitarbeit an der Projektierung von Kühlanlagen durch die Vertriebsstelle:

Audiffren Singrün Kältemaschinen A. G., Basel 4

HYDRAULISCHE PRESSEN

für GEWERBE u. INDUSTRIE in verschiedenen Ausführungen

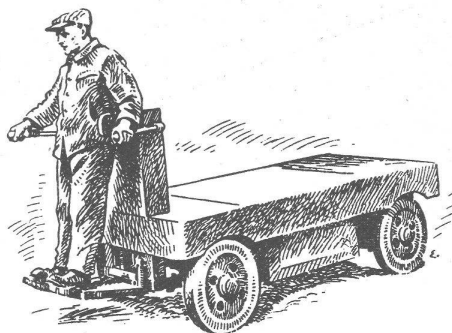


Wir bauen ferner für alle Zwecke u. für Drucke bis 600 Atm. und mehr

HYDR. STEUERVENTILE
HYDR. AKKUMULATOREN
HYDR. PRESSPUMPEN

**Aktiengesellschaft der Eisen- und Stahlwerke
vormals Georg Fischer, Schaffhausen (Schweiz)**

Abteilung Maschinenfabrik Rauschenbach



**ELEKTRO-KARREN,
ROLLBAHNEN, gewöhnliche
KARREN oder ein anderes
TRANSPORTMITTEL ?**

Ueber diese Frage beraten wir Sie fachmännisch und sachlich, denn wir bauen alles, Rollbahnen und Karren seit 50 Jahren, Hängebahnen, Luftseilbahnen, Elevatoren und Transporteure ebenfalls seit langer Zeit und als jüngste Spezialität den Elektro-Karren.

EISEN- UND STAHLWERKE

OEHLER & CO., A.-G.
AARAU



SENKING

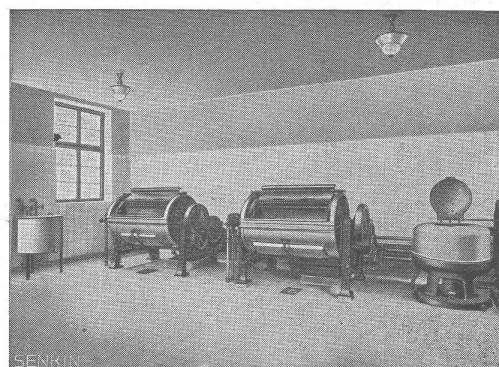
komplette
Grosskochenanlagen
für

Hotels, Restaurants, Pensionate, Krankenhäuser und Institute jeder Art für Massenverpflegung. Kochapparate für Kohle, Gas, Dampf u. elektrische Heizung

Senking Grossherde
für Pressluft- u. Niederdruckgas und für alle andern Beheizungsarten

Senking-Verkaufsbüro:

Walchestrasse 34
ZÜRICH 1



Moderne Senking Wäschereianlagen
für Anstalten, Krankenhäuser, Sanatorien, Erholungsheime etc. jeder Grösse und für jede Antriebs- und Beheizungsart

Senking-Ideal-Kochkessel und Kipptöpfe
aus nichtrostendem Stahl V2a. Innenkessel mit dem oberen Profilring nahtlos aus einem Stück hergestellt. Vollkommen hygienisch

Asphalt-Emulsion A.-G., Zürich

Unternehmung für Asphaltarbeiten

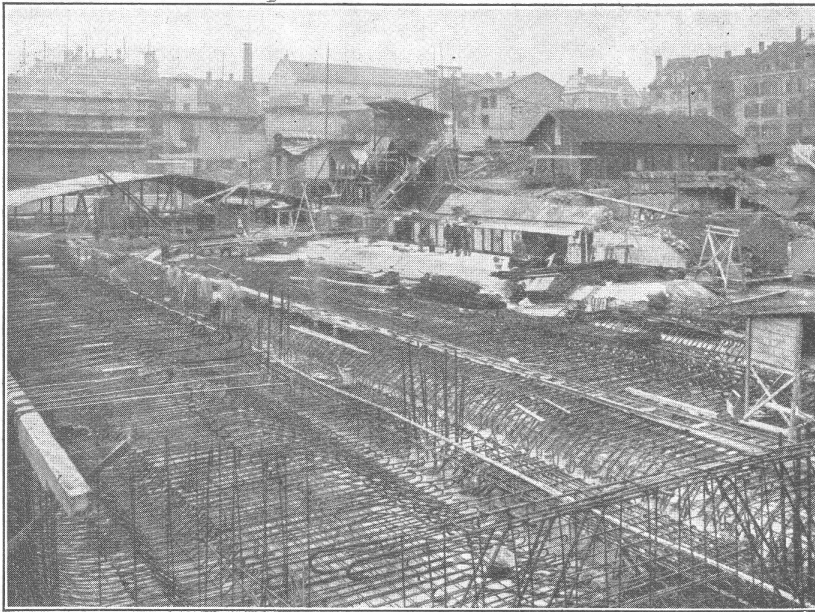
Nüscherstrasse 30

Telephon: 39.505

Wasserdichte Asphaltbeläge, Isolieranstriche, Mörtelzusätze.

Fundamentisolierungen gegen Feuchtigkeit und Grundwasser
Terrassen und Dachbeläge
Säurefeste Asphaltbeläge
Brückenisolierungen

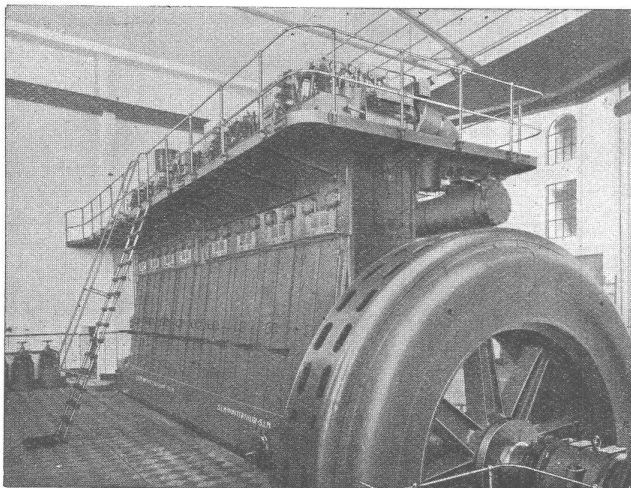
SPEZIALITÄT:
„MAMMUT“-Beläge



Neubau Gewerbeschulhaus,
Zürich 5.

Bauleitung: Steger & Egger, Architekten Zürich.
Unternehmungen: Locher & Cie. und J. J. Rüegg & Co., Zürich.
Grundwasserisolierung mit „MAMMUT“, 6000 m².

„S. L. M.-WINTERTHUR“ DIESELMOTOREN



3000 PS „S. L. M.-Winterthur“-Dieselmotor mit Büchi-Abgasturbinaufladung

für ortsfeste
Kraft-Anlagen, Schiffe und Lokomotiven,
mit luftloser und Luftspritzung
des Brennstoffes.

Besonders geeignet als Spitzen-
und Reservekraftmaschinen in
Elektrizitätswerken.

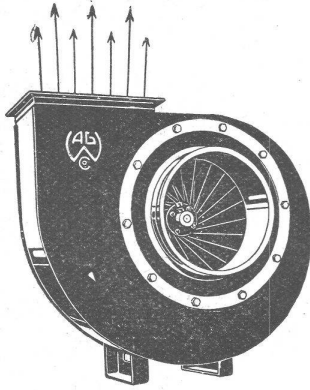
Einheiten von 15 bis 4500 PS Leistung.

Geringe Anlagekosten.
Sofortige Betriebsbereitschaft.

Schweizerische
Lokomotiv- und Maschinenfabrik
WINTERTHUR

Die Höherlegung der Kehler Brücken. Wie bekannt, liegen die beiden eisernen Rheinbrücken, die Kehl mit Strassburg verbinden, so tief, dass bei einem gewissen Wasserstande die Schiffe nicht mehr unter den Brücken durchfahren können. Die Basler Schiffsinterressenten bemühen sich schon seit etwa 20 Jahren um die Höherlegung dieser Brücken, aber bisher vergebens. Nun sind schon seit etwa zwei Jahren zwischen den französischen und badischen Behörden und der Deutschen Reichsbahn Verhandlungen bezüglich dieser Höherlegung im Gange. Im Auftrage der Zentralkommission für die Rheinschiffahrt sind Er-

hebungen über die für die Schifffahrt notwendige Lichthöhe der Brückenöffnungen angestellt worden, und ein besonderer Ausschuss unter der Leitung von Dr. Herold, eines der schweizerischen Delegierten in der Zentralkommission, hat einen eingehenden Bericht über die schwebende Frage ausgearbeitet, von dem die Kommission Kenntnis genommen hat. Die Zentralkommission hat die Höhe, auf welche die Brücken gebracht werden sollen, auf 7 m über einem Wasserstand von 3 m Pegel Basel festgesetzt. Die Höherlegung geschieht aber nicht ausschliesslich im Interesse der Schifffahrt, sondern namentlich auch im Interesse der Bahnhof-Neubauten in Kehl und Strassburg. Um Schiffen, die wegen



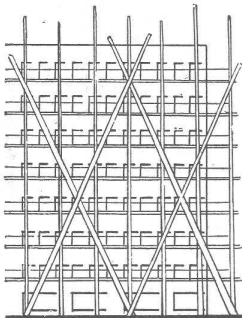
Ventilations-Anlagen

für

**Hotels, Restaurants, Gesellschaftssäle, Bureaux,
Krankenhäuser, Fabrik- und Arbeitsräume etc.**

erstellen als langjährige Spezialität
in bestbewährten Konstruktionen

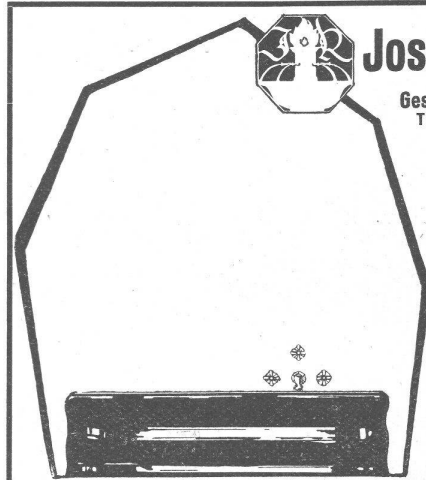
Wanner & Co., A.-G., Horgen



S. Luchsinger
DIPL. BAU-INGENIEUR
Baugeschäft Zürich 6



Reparaturen jeder Art

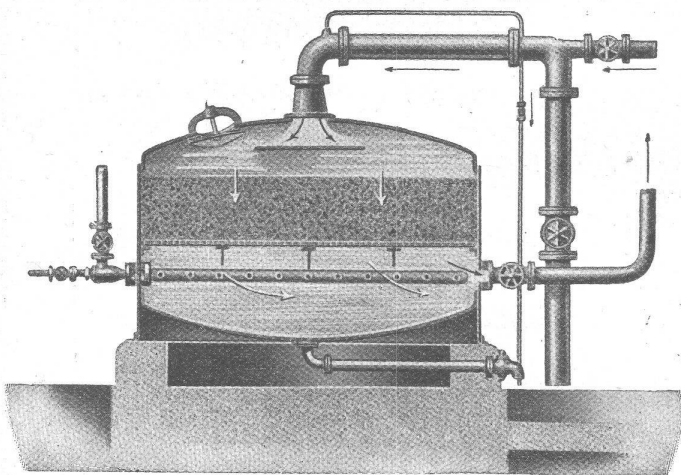


Jos. Rothmayr Ing.
Gessnerallee 40 ZÜRICH
Telephon 57.633

Sanitäre Anlagen
Zentralheizungen

Gruppe II
Stand 11
H Y S P A

Planschbecken,
Fuss-Douchen
f. Schüler, Turnhallen,
Sport- und Spielplätze



Geschlossene Schnellfilteranlage System Reiser

A.G. für Grundwasserbauten

TEL. BOLLWERK 2634 BERN 34 SPITALGASSE 34

liefert alle

Wasserveredlungsanlagen

nach den

**Patenten und Systemen
Reiser**

Verlangen Sie unverbindlich Offerten
und Beratung durch Spezial-Ingenieure

Holz- Industrie

**Meckenbeuren
(Württemberg)**

liefert schnellstens
jedes Quantum

**Gerüst- und
Bauslangen
Belonspriesen**

Jede Art von Pfählen,
kyanisiert und roh

Preislisten stehen
jederzeit zur Verfügung

TECHNISCHE PHOTOGRAPHIE

SPEZIALITÄT:

**ARCHITEKTUR-
AUFNAHMEN**

ZEICHNUNGEN UND PLÄNE
KONSTRUKTIONEN, MASCHINEN,
KATALOG-AUFNAHMEN

H. WOLF-BENDER

ZÜRICH

KAPPELERSASSE 16

Patente

In allen Ländern durch

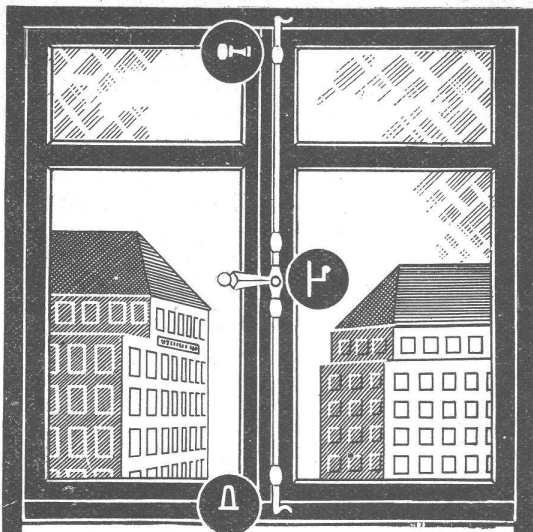
Dipl. Ing. J. Spälti

Limmatquai 32, Zürich

Hotel Habis-Royal

ZÜRICH BAHNHOFPLATZ

**Restaurant
Sitzungszimmer**



Am wirtschaftlichsten sind SCHÄRER'S ESPAGNOLETTEN!

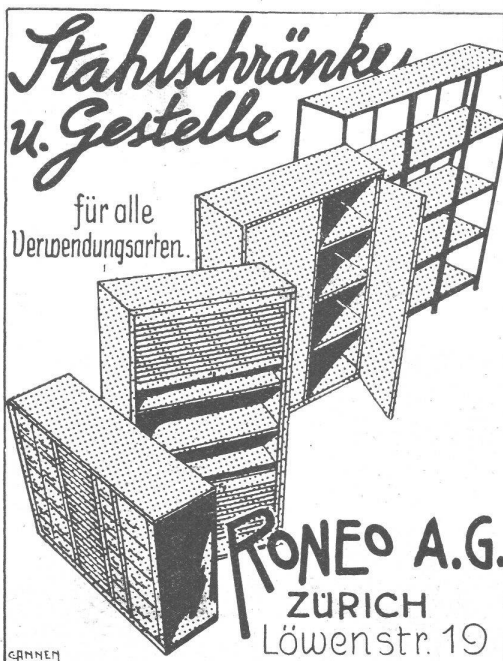
Weshalb? weil sie im Gegensatz zu Cremonen das Fenster
Darum: quasi luftdicht schliessen;
weil sie sich — da in mannigfaltigen Ausführungen hergestellt — jedem Raum anpassen;
weil sie sehr billig sind: normale Ausführung schon von Fr. 3.50 an;
weil sie genau passen, schnell geliefert werden — und Schweizerarbeit sind!

U. SCHÄRER'S SÖHNE, MUNSINGEN. Tel. 37

LICHTPAUS- UND PLANDRUCK- ANSTALT

vervielfältigt prompt,
sauber u. preiswert

E. LIECHTI, LUZERN Bahnhof
Tel.: 108



für alle
Verwendungsarten.

RONEO A.G.
ZÜRICH
Löwenstr. 19



Silvo-Platten

sind
imprägnierte, wasser-
abweisende
Holzfaserstoff-Platten

für
**Bau- und
Möbel-Schreinerei**
Alleinige Fabrikanten:
Eternit Niederurnen



Elastische
Gummistoff-
Gewebe-
Kupplungen
für jedes
Drehmoment

J-J-Derendinger

Tel. 56250 • ZÜRICH • Gessnerallee 52
direkt beim Hauptbahnhof



Holz- rolladen

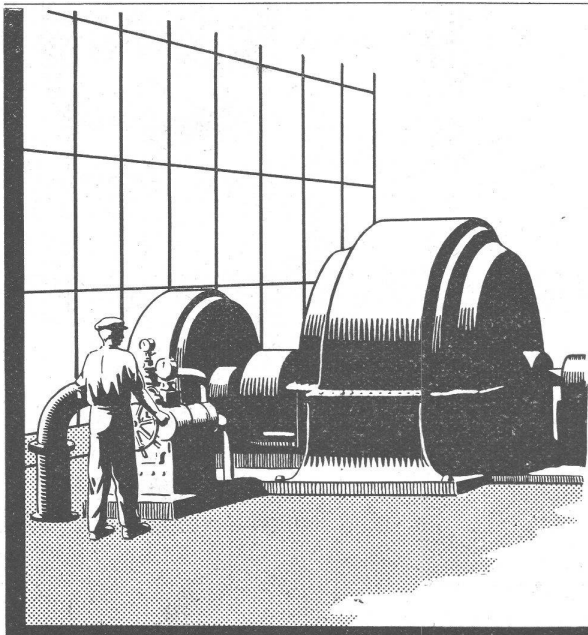
gehören heutzutage zu jedem
Neubau. Sie passen zu jeder
Fassade, lassen sich bequem
von innen bedienen, sind der
beste Schutz gegen Hitze,
Kälte, Neugierde. Wir fabri-
zieren auch Systeme zum An-
bringen an älteren Bauten.

Verlangen Sie Prospekt No. 8
von der Rolladenfabrik

**HARTMANN
& CO.,
BIEL.**

der Höhe ihrer Aufbauten nicht unter den Strassburger-Kehler Brücken durchfahren können, doch die Möglichkeit zu geben, nach Basel hinaufzugelangen, hat sich Frankreich in der Zentralkommission für die Rheinschiffahrt verpflichtet, diesen Schiffen den Weg durch den Strassburger Hafen zu gestatten. Das Schleppen solcher Schiffe wird übrigens vom französischen Staat unentgeltlich durchgeführt. Wann die Bauten für die Höherlegung an die Hand genommen werden, hängt von den kommenden deutsch-französischen Verhandlungen ab. (V.-K.)

Das neue Postgebäude in Baden ist am 16. August dem Verkehr eröffnet worden. Die wichtige Fassade des am Bahnhofplatz gelegenen Neubaus — ein Werk von Professor Moser — wird im Innern durch moderne, praktische Räume ergänzt. Die von Licht und Luft durchfluteten Arbeits- und Schalterräume machen einen gediegenen und vornehmen Eindruck. Die eidgenössische Postverwaltung wollte mit dem Innenbau des Badener Postgebäudes eine Musteranlage für mittlere und grössere Aemter schaffen. Auch die technischen Einrichtungen lassen an Zweckmässigkeit nichts zu wünschen übrig.



Ihre Dampfturbinen

sind von Fachmonteuren sorgfältig aufgestellt. Um höchste Leistungen zu erzielen, vertrauen Sie auch ihre Schmier-Fachleuten an.



GARGOYLE D. T. E.-O.E.L.E
Schmiermittel für industrielle Zwecke

sind das Ergebnis 65 jähriger Spezialisierung auf dem Gebiet der Schmierung.

Verlangen Sie von uns die kostenlose Zusendung der V. O. C.-Revue.

VACUUM OIL COMPANY

GUT & Co.
Treibriemenfabrik
ZÜRICH
Gegründet 1866

Leder-Riemen
Gummi-u. Balata-Riemen

Asphalt-Kochkessel

Dachdeckeröfen
Asphaltdarren

Kesselschmiede Richterswil

sche
Keim
MINERALFARBEN

wetterfest und lichteht, seit 50 Jahren anerkannt bestes Material für farbige Fassaden. Man hüte sich vor Nachahmungen

CHR. SCHMIDT SÖHNE
Zürich 5 Hafnerstrasse 47

Patent-Anwalt
J. AUMUND, Jng. ZÜRICH.
Stampfenbächstr. 34
Tel. 20.379 Etabl. 1895

FELDBAHN LOKOMOTIVEN

MIT WIRTSCHAFTLICHEM ROHÖLBETRIEB.

VERKAUF u. MIETE

FRITZ MARTI AG BERN & WALLISELLEN

Winden
Motoren
Steinbrecher
Betonmischer

Bautechniker (dipl.),

25 jährig, mit Bureau- und Bauplatzpraxis, sucht Stelle für Bureau und Bau (event. als Bauführer). — Offerten unter Chiffre Z. S. 2527 befördert

Rudolf Mosse, A.-G., Zürich.

Ecole d'ingénieurs de l'Université de Lausanne

Les cours de l'Ecole d'Ingénieurs de l'Université de Lausanne et ceux de la Section des géomètres qui lui est annexée s'ouvriront le 15 octobre 1931. — Programmes et renseignements au Secrétariat de l'Ecole d'ingénieurs, Place Chauderon 3, Lausanne.

Bautechniker, Architekt

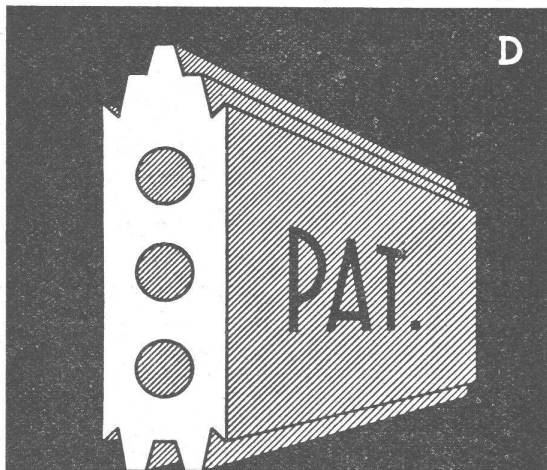
ältere, I. techn. Kraft, für grosse Objekte, sucht Stellung. — Offerten unt. Chiffre Z. G. 794 an Rudolf Mosse, St. Gallen.

ARCHITEKT

flotter u. künstlerisch befähigter Zeichner sucht Stelle. — Offerten unter Chiffre D. 3419 B. an Rudolf Mosse, A.-G., Bern.

ARCHITEKT gesucht

selbständig im Entwurf, guter Zeichner und Darsteller zur Bearbeitung von Vorprojekten grosser industrieller Anlagen. — Offerten mit Ausweisen, Gehaltsansprüchen und Angabe des frühesten Eintrittstermins unter Chiffre H. 9000 Q. an Publicitas Basel.

GIPS-UNION

ZWISCHENWANDPLATTEN
A.G. ZÜRICH

Grössere Installationsfirma der Sanitären- und Zentralheizungsbranche in Zürich, sucht

Ingenieur oder Architekt

mit guten kaufmännischen Fähigkeiten, oder tüchtigen

Kaufmann

mit technischen Kenntnissen, als Vertreter für die Geschäftsleitung, Mitarbeiter und Ueberwachung des inneren und äusseren Betriebes. Beteiligung möglich und bei qualifizierter Kraft erwünscht, jedoch keinesfalls Bedingung.

Verlangt wird tüchtige Arbeitskraft und volle Garantie für dauernd gute Leistungen und Wahrung der Geschäftsinteressen.

Ausführliche, handschriftliche Angebote mit Gehaltsansprüchen und Photo erbeten unter Chiffre Z. F. 2516 an Rudolf Mosse, A.-G., Zürich.

BAUINGENIEUR

Schweizer, E. T. H., mit langjähriger, umfangreicher Praxis im Tiefbau, spezielle Erfahrung im Bau grosser Wasserkraftanlagen, Druckstollen, in Druckluftgründungen und Brückenbau, selbständiger Bauleiter grosser Unternehmungen im In- und Auslande, sucht entsprechende leitende Stellung in Elektrizitäts Gesellschaft, Bauunternehmung od. Ingenieur-Bureau. — Gefl. Zuschriften unter Chiffre Z. J. 2614 an

Rudolf Mosse, A.-G., Zürich.

**Welcher Architekt liefert unverbindlich Skizze**

für Ein- oder Zweifamilienhaus, dem vorhandenen Bauplatz angepasst. Beste Skizze erhält Auftrag. — Offerten unt. Chiffre Z. N. 2599 an

Rudolf Mosse, A.-G., Zürich.

PATENTE
ERWIRKT H. KIRCHHOFER
ZÜRICH LOEWENSTR. 51

Druksachen Jean Frey A.G.

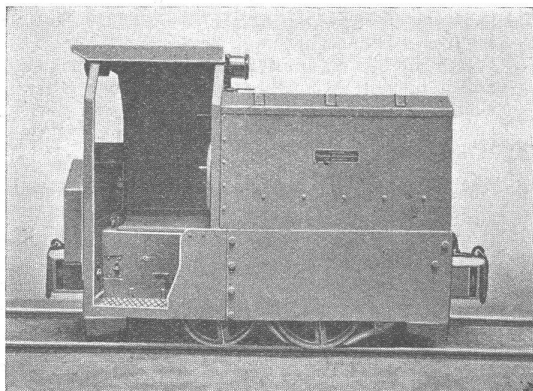
Jüngerer**ARCHITEKT**

Diplom E. T. H., künstlerisch befähigt, mit

mehrfähriger, selbständiger Tätigkeit,

wünscht sich mit Kollegen (Acquisiteur, Bauführer) mit eigenem Bureau in Zürich oder Umgebung zu verbinden. — Offerten erbeten unter Chiffre Z. F. 2630 an

Rudolf Mosse, A.-G., Zürich.



Wir verkaufen wegen Betriebsaufgabe des Bestellers zu äusserst vorteilhaften Preisen

1 Elektro-Stollenlokomotive

mit 2 neuen Akkumulatorenbatterien Fabr. AFO und einer kompl. Ladestation Fabr. MFO.

Spur 600 mm, Zugvermögen 10 Tonnen, Steigungsüberwindung 5 ‰, Geschwindigkeit 3 bis 8 km/h:

Interessenten belieben sich zu wenden an:

Elektrische Fahrzeuge A.-G. Oerlikon

S. T. S. Schweizer. Technische Stellenvermittlung
 Service Technique Suisse de placement
 Servizio Tecnico Svizzero di collocamento
 Swiss Technical Service of employment

ZÜRICH, Tiefenhöfe 11 — Telephon: 35.426 — Telegramme: INGENIEUR ZÜRICH.
 Für Arbeitgeber kostenlos. Für Stellensuchende Einschreibgebühr 2 Fr. für 3 Monate.
 Bewerber wollen Anmeldebogen verlangen. Auskunft über offene Stellen und Weiterleitung von Offerten erfolgt nur gegenüber Eingeschriebenen.

Maschinen-Abteilung.

- 477 Erfahrener Techniker, in Vor- und Nachkalkulation und Akkordwesen. Zentralschweiz.
- 479 Maschinen-Ingenieur, dipl. E. T. H., 25/30 Jahre, als Schichtenwerkführer für Papierfabrik. Entsprech. Praxis nicht unbedingt nötig. Deutsche Schweiz.

Bau-Abteilung.

- 898 Selbständiger Hochbau-Techniker oder Zeichner, mit Bauplatzpraxis, firm in Entwurf von 1 bis 4 Familien-Häusern, inklus. Berechnungen. Gewandt im Verkehr. Finanzielle Beteiligung erwünscht. Vorort Zürich.
- 902 Bauschreiber, f. Rapportwesen. Grössere Baustelle Zürich. Sof.
- 910 Jüngerer Hochbau-Techniker, mit Bureauarbeiten vertraut. Baugeschäft Kt. Bern.
- 912 Architekt, selbständig im Entwurf, guter Zeichner u. Darsteller, für Vorprojekte grosser industrieller Anlagen. 1. Oktober. Architektur-Bureau Nordwestschweiz.

Von internationaler Organisation

**gesucht
 DIPLOM-
 INGENIEUR**

30/35 jährig, mit grosser Werkstatt-Erfahrung, deutsch und französisch perfekt beherrschend. Hohes Honorar. Interessante Arbeit. — Offerten unter M. N. 994 an S. I. Rudolf Mosse, Milano.

Marmor

Arbeiten aller Art für Bau u. Installationszwecke in fachgemässer Ausführung:

Ostschweiz. Marmor-u. Granitwerk Wüthrich & Cie., Rheineck
 Gegr. 1875

Bautechniker

Diplom, Hochbau u. Eisenbeton, Deutsch u. Französisch, Praxis sanitärer Installationen und Heizung, sucht Stellung. — Offerten unter Chiffre Z. Z. 2624 an Rudolf Mosse, A.-G., Zürich.

BAUINGENIEUR

gewandt. Statiker d. Eisen- u. Eisenbetonbaues, m. mehrjähr. Praxis in ersten Ing.-Bureaux Deutschlands, franz. u. engl. Sprachkenntnissen, sucht Posten. — Offerte u. „Sofort 21.422“ an „Piras“, Brünn, Wilsonplatz 1, Cechoslovakische Republik.

**Ausschreibung von Arbeiten
 für den Umbau des
 Kraftwerkes Dietikon.**

Die Elektrizitätswerke des Kantons Zürich (E. K. Z.), eröffnen unter Vorbehalt der Konzessionserteilung durch die Verleihungsbehörde und der Kreditbewilligung durch den Verwaltungsrat freie Konkurrenz über die Ausführung folgender Bauarbeiten:

1. Stauwehr und Kanaleinlauf
2. Oberwasserkanal und Maschinenhaus
3. Unterwasserkanal

Die Submissionsunterlagen können ab Samstag, den 5. September bei den E. K. Z., Schöntalstrasse 8, Zürich 4, gegen eine Hinterlegung von je Fr. 20.— pro Baulos bezogen werden. Den Bewerbern, die ein vollständig ausgearbeitetes Angebot eingereicht haben, wird dieser Betrag zurückvergütet.

Eingabetermin: 30. September, 16 Uhr.

Elektrizitätswerke des Kantons Zürich
 Die Direktion.

- 914 Bautechniker, künstler. befähigt u. selbständig in Bearbeitung v. Werkplänen u. Ausschreibung. 1. Novemb. Arch.-Bureau Basel.
- 916 Hochbau-Techniker. Sofort. Arch.-Bur., gr. Gemeinde Kt. Bern.
- 918 Hochbau-Techniker-Zeichner, m. Praxis f. Bureau u. Bau. Sof.
- 920 Jüngerer Hochbau-Techniker, mit Erfahrung in Bauführung, Architektur-Bureau Kt. Bern.
- 922 Bauzeichner, künstler. befähigt, aushilfsweise. Arch.-Bur. Basel.
- 924 Techniker, kaufmännisch befähigt, als Teilhaber in Architektur-Bureau Basel. Nur erste Kraft.
- 926 Bautechniker-Architekt, für Bureau und Bauplatz. Zürich.
- 928 Jüng. Zeichner, f. Eisen- u. Eisenbeton. Ing.-Bur. Zürich. Sofort.
- 930 Bautechniker-Architekt, für Werkpläne (Wohnkolonie). Sofort. Architektur-Bureau Zürich.
- 932 Selbständiger Bautechniker oder Architekt, zur Projektierung von Industriebauten. Sofort. Beschäftigung vorerst in der Ostschweiz, nachher Zürich.
- 934 Hochbau-Techniker-Zeichner. Sofort. Architektur-Bureau Zürich.
- 936 Hochbau-Techniker-Architekt, mit Erfahrung in Flachdach-Konstruktion f. Einfamilienhäuser. Sofort. Arch.-Bureau Kt. Aargau.
- 938 Technicien-Génie civil, jeune et actif, ayant 3 à 4 ans de pratique sur les chantiers (Travail de bureau et chantier). Bureau d'ingénieur France.
- 940 Dessinateur capable, connaissant parfaitement la technique du bâtiment, pour mettre au point les plans d'exécution. Bureau d'architecte France.

Kantonales Gewerbemuseum Aarau

Offene Lehrstelle

An der Abteilung Bauschule ist die Stelle eines

HAUPTLEHRERS

neu zu besetzen. Hauptsächlichste Unterrichtsfächer: Bauzeichnen, Baukonstruktions- und Materiallehre, Kostenberechnung und Bauführung. Besoldung Fr. 5000.— bis Fr. 6000.—. Wöchentliche Pflichtstundenzahl 30. Unterricht nur im Wintersemester. Der Beitritt zur aargauischen Beamtenpensionskasse ist obligatorisch.

Anforderungen: Entsprechende technisch-wissenschaftliche Bildung und praktische Erfahrung im Baufach. Anmeldungen sind der Aargauischen Erziehungsdirektion bis 25. September 1931 einzureichen mit Beilage der Ausweise und einer kurzen Darstellung des Lebens- und Bildungsganges. Auskunft erteilt die Direktion des Gewerbemuseums.

Aarau, den 26. August 1931.

Die Erziehungsdirektion.

BAUTECHNIKER

gesucht

mit künstlerischer Befähigung und vollkommen selbständig in der Bearbeitung von Werkplänen und Ausschreibungen. Eintritt 1. November. — Offerten mit Referenzen, Zeugnissen und Gehaltsansprüchen unter Chiffre G. 9001 Q. an Publitas Basel.

**PLAN-
 KONKURRENZ**

für den Neubau eines Verwaltungsgebäudes der Städtischen Werke Baden.

Die Verwaltungskommission der Städtischen Werke Baden eröffnet unter den in Baden, Ennetbaden und Wettingen seit mindestens einem Jahr niedergelassenen selbständigen Architekten und solchen auswärtigen selbständigen Architekten, welche Badener Bürger sind, sowie unter drei auswärtigen Kantonsbürgern, einen Wettbewerb zur

Erlangung von Plänen für ein neues Verwaltungsgebäude

auf dem von ihr erworbenen Terrain an der Haselstrasse in Baden mit Eingabefrist bis 16. November 1931. Jeder Wettbewerbsteilnehmer, der einen beurteilungsfähigen Entwurf abliefern, erhält eine Entschädigung von Fr. 500.—. Für die Prämierung steht überdies eine Summe von Fr. 6000.— zur Verfügung. Die Wettbewerbsunterlagen können von den Teilnehmereberechtigten unentgeltlich bei der Direktion der Städtischen Werke Baden bezogen werden.

Ideenwettbewerb

zur Erlangung von Entwürfen für die Erweiterungsbauten der **kantonalen Krankenanstalt in Luzern.**

Die Wettbewerbsprojekte sind im Rathaus am Kornmarkt vom 29. August bis 12. September öffentlich ausgestellt und können von 10-12 Uhr und 1-5 Uhr daselbst besichtigt werden.

Baudepartement des Kantons Luzern.

Stellen-Ausschreibung

Beim Eidgenössischen Amt für geistiges Eigentum sind die Stellen von

3 wissenschaftlichen Experten II. Klasse (2 Maschinen-Ingenieure, 1 Schwachstrom-Ingenieur)

zu besetzen.

- Obliegenheiten: Prüfung von Erfindungspatentgesuchen.
 Erfordernisse: Schweizerbürger; abgeschlossene Hochschulbildung; 2 Experten deutscher, 1 Experte (Maschinen-Ingenieur) französischer Zunge.

Besoldung Fr. 6500.— bis 10,100.—, nebst Orts- und gegebenenfalls Kinderzulage. Anstellung vorläufig provisorisch. Anmeldung mit Zeugnisabschriften bis **23. September 1931** an das Eidg. Amt für geistiges Eigentum in Bern.

Freihandverkauf.

Im Konkurse über Robert Weibel-Feller, Kaufmann in Bethlehem zu Bern-Bümpliz, wird gestützt auf Beschluss der Gläubigerversammlung zum Verkaufe aus freier Hand ausgeschrieben:

Eine **Besitzung** an der Bümplizstrasse in Bethlehem zu Bern-Bümpliz, Einwohnergemeinde Bern, umfassend:

I. Grundbuchblatt No. 460 I, Kreis VI,
enthaltend:

- a. **Wohnhaus**, unter No. 36 für Fr. 21,000.— brandversichert;
- b. **Wagenremise**, unter No. 36 A für Fr. 2,500.— brandversichert;
- c. **Gartenhäuschen**, unter No. 36 B für Fr. 300.— brandversichert;
- d. **Schweinstall**, unter No. 38 A für Fr. 3,300.— brandversichert;
- e. **Bauplätze, Hofraum, Garten, Acker u. Wiese**, 2 ha. 13,04 Aren.

II. Grundbuchblatt No. 459, Kreis VI,
enthaltend:

Hausplatz, Hofraum, Garten, Acker und Wiese, 45,25 Aren.

III. Grundbuchblatt No. 461, Kreis VI,
enthaltend:

Pflanzland, 1,84 Aren.

Eine weitere **Besitzung** an der Bümplizstrasse, Einwohnergemeinde Bern, nämlich:

IV. Grundbuchblatt No. 1647, Kreis VI,
enthaltend:

- a. **Wohnstock mit Waschküche**, unter No. 38 für Fr. 47,600.— brandversichert;
- b. **Hausplatz, Hofraum und Garten**, 5,96 Aren. Grundsteuerschätzung: Fr. 126,700.—. Amtliche Schätzung: 274,880.—.

Der Verkauf der **Besitzung** erfolgt sowohl gesamthaft, als event. auch parzellenweise, je nachdem die daherigen Angebote günstiger sind. Es wird besonders darauf aufmerksam gemacht, dass das Terrain baureif ist und sich deshalb speziell für Bauunternehmer oder Architekten eignen würde.

Schriftliche Angebote sind an das Konkursamt Bern-Land zu richten bis spätestens **15. September 1931.**

Bern, den 26. August 1931.

Konkursamt Bern-Land:
SCHMID.

Gut patentieren heisst?

die Eingabe so abfassen, daß alle Vorteile Ihrer Erfindung möglichst weitgehend geschützt sind. Unsere 15jähr. Erfahrung bürgt. Gratisprospekt verlangen.

Rebmann, Kupfer & Co.
Patentanwälte, Zürich
Paradepl. Tiefenhöfe 7

Bautechniker

25 Jahre, mit 5jähr. Praxis in Baugeschäft und verschiedenen Architektur-Bureaux **sucht Stellung.** Angebote erbeten unter Chiffre O. F. 2757 R. an **Orell Füssli-Annoncen, Aarau.**

ARCHITEKT

(Schweizer), langjähr. Praxis in Berliner Meisterateliers und Gross-Industrie, sucht, **gestützaufbeste Referenzen, Stellung bei Behörde oder Industrie.** — Offerten unter Chiffre J. E. 6286 befördert **Rudolf Mosse, Berlin SW100.**

Ingenieurbureau

sucht per sofort für Absteckungen und Projektierung von Flussbauten, jüngeren, tüchtigen

Ingenieur

Handgeschriebene Offerten unter Angabe des frühesten Eintrittstermins, Gehaltsansprüche, Zeugnisse u. Referenzen unter Chiffre Z. F. 2592 befördert

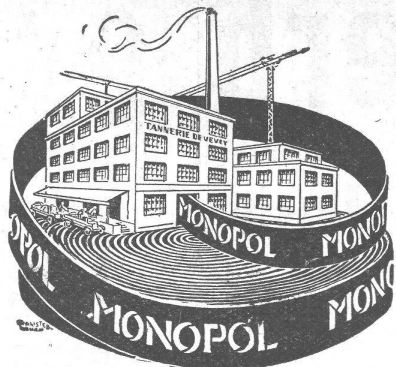
Rudolf Mosse, A.-G., Zürich.

Wegen Nicht-Gebrauch zu verkaufen: sehr günstig

- 3 Stück Mitteldr.-Zentfg.-Pumpen „SULZER“, 2-fach No. 18 1/2, gebraucht, tadellos erhalten . . . Fr. 100.— p. Stück
 - 80 Stück **Absperr-Ventile** SCH. & B., mit Jenkinsdichtg., 150 mm I. W., gebraucht, jedoch vollständig durchrep. und auf 10 Atm. abgepresst, Stückgew. ca. 105 kg . . . Fr. 35.— p. Stück
 - 18 Stück **Eck-Ventile** SCH. & B. von 30—150 mm I. W., gebraucht, gut erhalten . . . Fr. 10.— p. % kg
 - Diverse gusseis. Flanschenrohre** und Formstücke, 100 mm I. W., gebraucht, geteert, in Längen von 100—3000 mm, dazu Bogen, Tee, Kreuz etc. . . . Fr. 20.— p. % kg
 - ca. 300 Meter gusseis. Muffen-Wasserleitungs-Röhren**, 350 mm I. W., in Längen à 5 Meter, gebraucht, jedoch wie neu, geteert . . . Fr. 10.— p. % kg
 - Diverse gusseiserne Stopfbüchsen-Hahnen** B. & R. von 15—40 mm I. W., neu . . . Fr. 30.— p. % kg
 - 2400 Meter Stahldrahtseil**, blank, 23 mm Ø, in Längen à 1200 Meter, gebraucht, gut erhalten, total ca. 7200 kg . . . Fr. 3.— p. % kg
 - 1 **Steinbrecher**, ESCH & STEIN, max. Stundenleistung 40 Tonnen, Höhe 3390 mm, Stückgewicht ca. 10 Tonnen, gebraucht . . . Fr. 800.— total
 - 1 **Siebtrommel**, komplett, tadellos erhalten, 1200 mm Ø, 3950 mm lg., Stückgew. ca. 2000 kg . . . Fr. 400.— total
 - 1 **Koks- und Steinbrecher** „AMMANN“, 350 mm Plattenbreite, gebraucht, 2500 kg Stückgew. . . Fr. 300.— total
 - 1 **Glockenmühle** „KRUPP“, gebraucht, 2350 kg Stückgewicht . . . Fr. 100.— total
 - Diverse Stehlager** v. 50—130 mm Bohrg., gebraucht . . . Fr. 50.— p. % kg
 - Guss- und schmiedeis. Riemenscheiben** von 1200—2050 mm Ø, ein- u. zweiteilig, wie neu . . . Fr. 10.— p. % kg
 - Diverse I-Träger**, gebraucht, NP. 10—32 . . . Fr. 5.— p. % kg
 - 2 Stück **Drehstrom-Kollektor-Motoren** „BBC“, 29,5 kW, 720 n . . . Fr. 250.— p. Stück
 - 2 Stück **Drehstrom-Motoren** „MEIDINGER“ KD 16 11 kW, 2900 n . . . Fr. 150.— p. Stück
 - 1 Stück **Gleichstrom-Nebenschluss-Motor** BEW, 240 V, 13,5 Amp. mit Vorschalt-Widerstand . . . Fr. 50.— p. Stück
- Alles franko verpackt Station Rekingen SBB.

Schweizerische Sodafabrik Zuzach.

Verlangen
Sie
Preis-
Offerten



Technische
Beratung
kostenlos

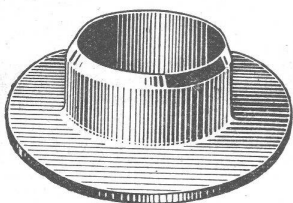
Leder-Treibriemen

Marke: „MONOPOL“ „IDEAL“
„MAXIMA“ „LEMAN“

reine Eichenloh-Grubengerbung

grosse Zerreihsfestigkeit - Geschmeidigkeit

grösste Adhäsion und
unbegrenzte Lebensdauer

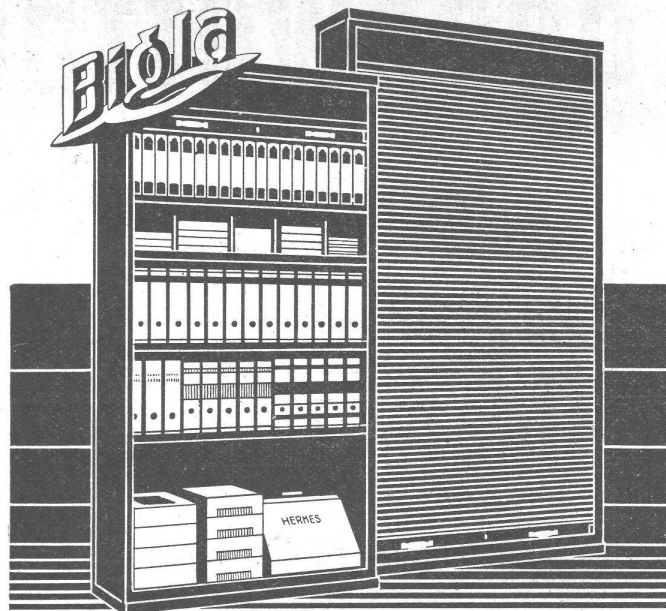


Leder-Manschetten

Dichtungen
Technische Artikel
jeder Art

TANNERIE de VEVEY S.A.

Telephon No. 59



„Bigla“-Rolladenschränke sind unverwüsthch. Die aus Spezial-Stahlblech hergestellten Rolladen laufen spielend leicht und sozusagen geräuschlos. Das Innere kann jederzeit beliebig zu grösseren oder kleineren Fächern eingeteilt werden. Für tadellose Ausführung übernehmen wir jede Garantie

Bigler, Spichtig & Cie, A.G. Biglen-Bern

GIUBIASCO-LINOLEUM

ERFAHRUNG
BEWÄHRUNG

SICHERN

ZUTRAUEN
VERBREITUNG

GIUBIASCO-LINOLEUM