

**Zeitschrift:** Schweizerische Bauzeitung  
**Herausgeber:** Verlags-AG der akademischen technischen Vereine  
**Band:** 97/98 (1931)  
**Heft:** 11

## Werbung

### Nutzungsbedingungen

Die ETH-Bibliothek ist die Anbieterin der digitalisierten Zeitschriften. Sie besitzt keine Urheberrechte an den Zeitschriften und ist nicht verantwortlich für deren Inhalte. Die Rechte liegen in der Regel bei den Herausgebern beziehungsweise den externen Rechteinhabern. [Siehe Rechtliche Hinweise.](#)

### Conditions d'utilisation

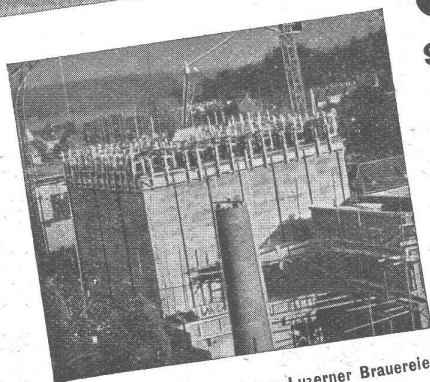
L'ETH Library est le fournisseur des revues numérisées. Elle ne détient aucun droit d'auteur sur les revues et n'est pas responsable de leur contenu. En règle générale, les droits sont détenus par les éditeurs ou les détenteurs de droits externes. [Voir Informations légales.](#)

### Terms of use

The ETH Library is the provider of the digitised journals. It does not own any copyrights to the journals and is not responsible for their content. The rights usually lie with the publishers or the external rights holders. [See Legal notice.](#)

**Download PDF:** 02.04.2025

**ETH-Bibliothek Zürich, E-Periodica, <https://www.e-periodica.ch>**



● In wenigen Tagen entstehen solche Bauwerke, wenn mit E.G. Portland-Cement und dem Macdonald-Gleitbauverfahren ausgeführt!  
**E.G. PORTLAND, Zürich.**

erbaut in 10 Tagen und 9 Nächten durch  
J. Vallaster & Co.

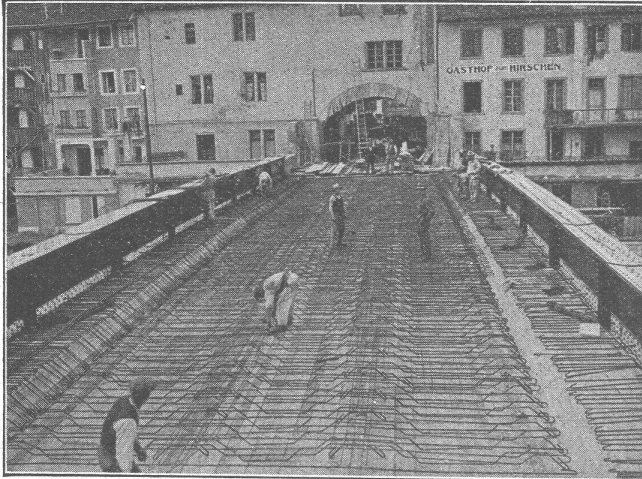
MALZ SILOS der Vereinigten Luzerner Brauereien

# HOCH- UND TIEFBAU A.-G. AARAU-ZÜRICH

vormals M. Zschokke A.-G.

Gegr. 1869

## Ausführung sämtlicher Hoch- und Tiefbauten



Fahrbahn der Reussbrücke Mellingen samt Tor-Erweiterung, gesamter Tiefbau mit Pfahlfundierung

### STOLLENBAU

Strassenbau, Kanalisationen  
Unterführungen

### WASSERBAU

Brücken, Rammarbeiten  
Korrekturen

### EISENBETONBAU

Silos, Reservoirs  
Industriebau

### HOCHBAU

Dampfsägewerke, Zimmerei  
Mech. Schreinerei  
Mech. Glaserei

## Uebernahme schlüsselfertiger Bauten

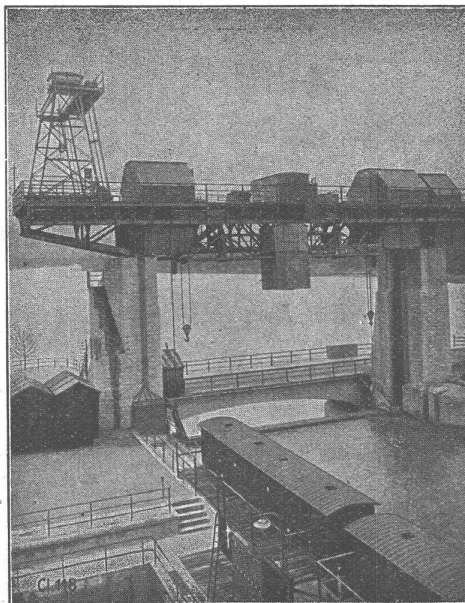
## Gesellschaft der L. von Roll'schen Eisenwerke, Gerlafingen

Gegründet 1823

Werk „Giesserei Bern“ in Bern

Gegründet 1823

Konstruktionswerkstätten,  
Eisengiesserei



Fahrbarer Montagebockkran, Dammbalkentransportkran und Doppelwindwerke, Kraftwerk Augst-Wyhlen.

## Hebezeuge

Eisenbahnmaterial  
Schützenanlagen und  
Wehreinrichtungen  
Zahnradbahnmaterial  
Standseilbahnen  
Kabelbaggeranlagen  
Allgem. Maschinenbau

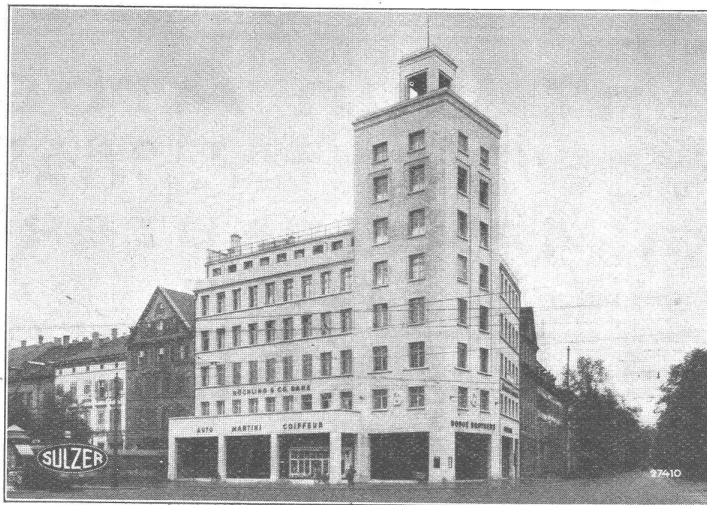


Telegramme: Giesserei Bern

Telephon: Bollwerk 50.66

# SULZER

Basler Lebens-  
versicherungs-Gesell-  
schaft, Basel  
(Bâloise-Vie)  
Turmhaus, Aeschenplatz.



Sulzer-Pumpen-  
Warmwasserheizung,  
ausgeführt durch  
A.-G. Stehle & Gutknecht  
Sulzer Zentralheizungen  
Basel.

## HEIZUNGEN LÜFTUNGEN

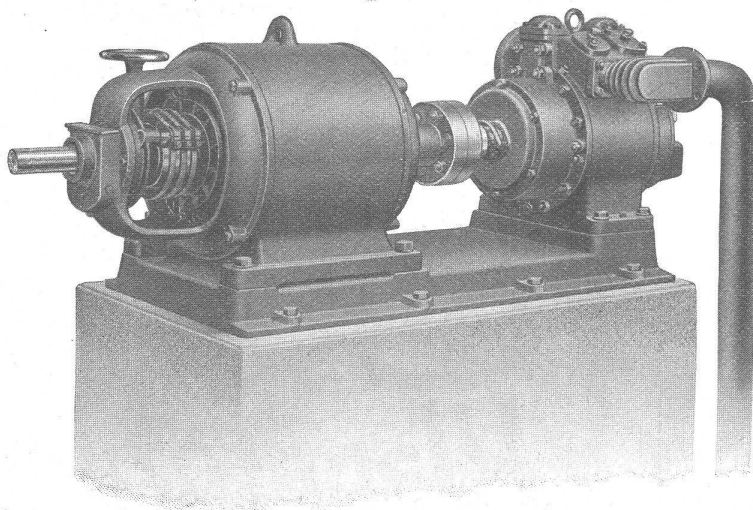
Warmwasserversorgungen

GEBRÜDER SULZER, Aktiengesellschaft, WINTERTHUR

## WEBER & SCHWAB \* BIEL-BIENNE

NEUENGASSE 33 / TELEPHON 52.86

Rotations-Kompressoren, Gebläse,  
Vakuumpumpen, Tiefsauge-Pumpen  
Stationäre und fahrbare Anlagen



Schweiz. Qualitätsfabrikate:

Grosse Leistungen, bei  
kleinstem Raumbedarf  
und geringem Gewicht.  
Höchster Wirkungsgrad -  
geringer Kraftverbrauch.

Type K 26:  
Rotationskompressor ohne Lamellen

Leistung: 3,2 m<sup>3</sup> effekt. pro Min,  
Dauerbetriebsdruck: 7 atü.  
Volum. Wirkungsgrad: 97%  
Nettogewicht: 170 kg.

**VERTRETER GESUCHT**

**Konzessionsgesuch für eine Diavolezza-Bahn.** Der Gemeinderat von Pontresina hatte sich mit dem Konzessionsgesuch für eine Diavolezza-Bahn zu befassen. Konzessionsbewerber ist Direktor Zimmermann. Die Bahn würde von der Linie der Bernina-Bahn oberhalb der Station Bernina Häuser abzweigen und an der Alp Bondo vorbei bis in die Nähe der Diavolezza-Hütte vordringen. Der Gemeinderat ist auf das Gesuch eingetreten und hat beschlossen, sich auf Grund eines Augenscheins zu orientieren, ob

das Trasse in keiner Weise die landschaftlichen Schönheiten des einzigartigen Gebietes beeinträchtigt. Von diesem Augenschein wird in hohem Masse die Stellungnahme des Rates abhängen, die bezüglich Beschlüsse sind der Gemeindeversammlung vorbehalten. Das Projekt von Dir. Zimmermann rechnet mit einer Bausumme von 1,6 Mill. Fr., eine zweite Variante, die tiefer in das Gebiet dringt und den Interessen des Touristenverkehrs noch besser dient, würde zirka auf 2,2 Mill. Fr. zu stehen kommen.

# Cement Gun Arbeiten

ZEMENT-INJEKTIONEN  
durch die Spezialfirma



**ING. MAX GREUTER & CIE.**

Telephon 29.028

**ZÜRICH**

Gemsenstrasse 2

# DAVERIO & CIE A.G.

## ZÜRICH

eigene Fabrikation von

### SILO-EINRICHTUNGEN

für Malz, Weizen, Kohle usw.

### FÖRDER-ANLAGEN

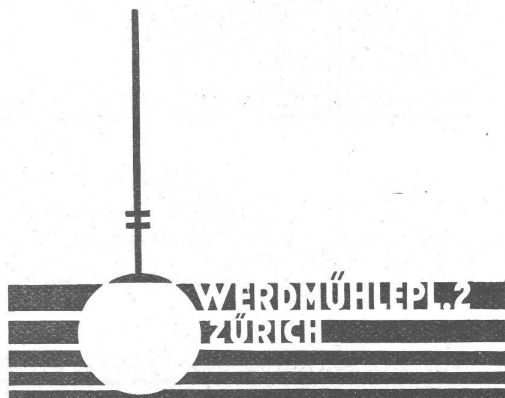
für alle Industrien

und beliebige Leistungen



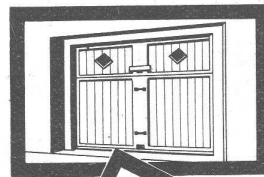
**EMIL THOMA**

**BELEUCHTUNGSKÖRPER**



Kunstgewerbliche Metallarbeiten

**Hochschiebbare**  
für Auto  
**Garagen**



**F. GAUGER & CIE**  
ZÜRICH

+ PATENT 120463



**GAUGER**

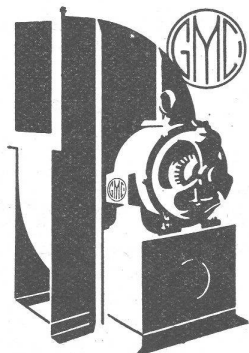
**Klappfore**

# KLINKER

braun, rot, gelb für Böden, Wandbelag, Cheminées, Fassaden

A. G. Verblendsteinfabrik

Lausen

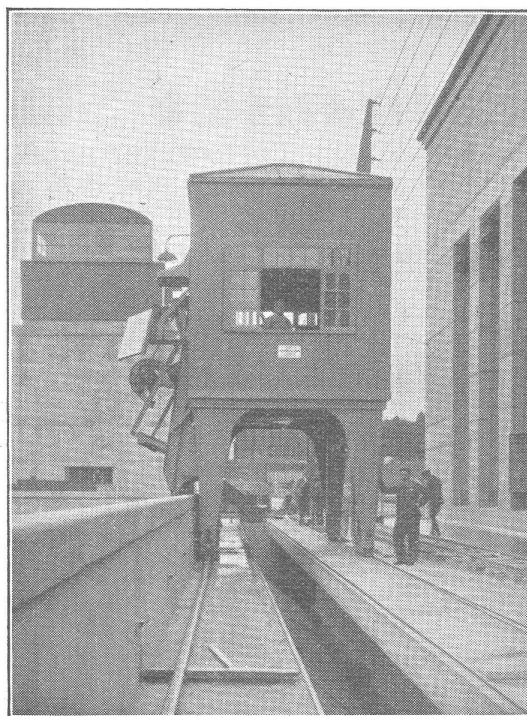


Die genaue Berechnung, die besondere Beschauung der Flügelräder, die sorgfältige Konstruktion und Auswuchtung bewahren den

## Meidinger-Ventilatoren

den Ruf der Geräuschlosigkeit und Betriebssicherheit auch bei schwierigen Anlagen

G. Meidinger & Cie., Basel



Das Grosskraftwerk Ryburg - Schwörstadt mit 4 Kaplan-turbinen à 250 m<sup>3</sup>/s mittlerem Wasserverbrauch erhält die wirtschaftlich vorteilhafteste Rechenreinigungsmaschine höchster Leistungsfähigkeit der In- und Auslandspatente

**MASCHINENFABRIK** Gegründet 1850  
**JONNERET FILS AINÉ, GENÈVE**

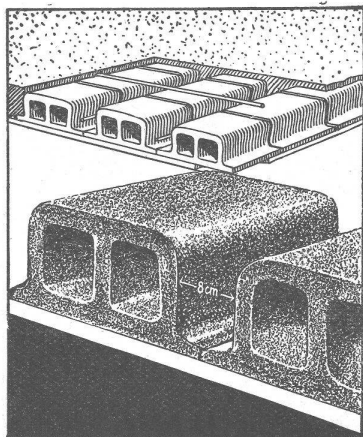
Beste Lösung aller vorkommenden Aufgaben für Rechenreinigung in Hoch- und Niederdruckwerken.  
Kostenlose Beratung und Ausarbeitung von Projekten.

# GUSS-BAUSTEIN-FABRIK ZÜRICH A.-G. ZÜRICH

Bureau: Zürich, Fraumünsterstr. 14  
Telephon 38.087

Fabriken: Altstetten, Güterstr., Tel.: 55.022  
Badenerstr., Tel.: 55.415

Erste Spezialfabrik für *SCHLACKEN- und BIMS-PRODUKTE*



## Deckensteine „Phönix“

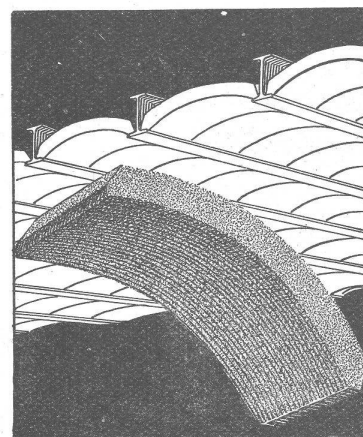
aus Schlacken- oder Bimsbeton

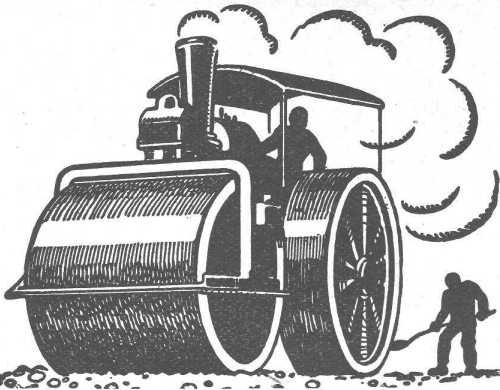
Hochisolierendes Material  
Garantiert salpeterfrei

## Herkules-Hourdis

aus armiertem Beton bieten durch ihre **hohe Tragfähigkeit, Billigkeit, raschen Einbau und sofortige Benutzungsmöglichkeit** der eingedeckten Räume, grosse Vorteile -

**Billigste Massivdecke**





# Schweizerische Stuga

Strassenbau - Unternehmung A. - G.

<b>AARAU</b> IOELWEID 22 TEL. 15.33	<b>ALPNACH</b> BAHNHOFPLATZ TEL. 7	<b>BASEL</b> MARKTHALLE TEL. SAFRAN 23.90	<b>BERN</b> LAUPENSTR. 9 TEL. BOLLWERK 34.33
<b>BIEL</b> NEUENGASSE 6 TEL. 20.77	<b>CHUR</b> U.BAHNHOFSTR.280 TEL. 1.47 (-81)	<b>FRAUENFELD</b> SÄGESTR. TEL. 7.11	<b>ZÜRICH</b> STEINWIESSTR. 40 TEL. 24.391
<b>LAUSANNE</b> RUE D'ETRAZ 20 TEL. 22.028	<b>LUGANO</b> CORSO PESTALOZZI 5 TEL. 11.58	<b>LUZERN</b> BUNDESSTR. 15 TEL. 43.23	<b>NEUCHÂTEL</b> RUE ST-HONORÉ 7 TEL. 9.98
<b>OLTEN</b> RÖMERSTR. 14 TEL. 7.88	<b>SCHWYZ</b> TEL. 1.22	<b>SITTEN</b> RUE DU MIDI TEL. 4.81	<b>SOLOTHURN</b> ZUCHWILSTR. TEL. 8.58

ST. GALLEN      FREIBURG

## Topeka-Beläge

Am Geschäftshaus  
Im Schaufenster  
In Innenräumen

Überall die wirksame

### METALLBESCHRIFTUNG

modern  
vornehm  
unverwüßlich

Ausführliche Prospekte und Angebote durch

**J.G. KIENER & WITTLIN A.-G.**  
Baubeschläge

Schauplatzgasse 23 — **BERN** — Tel. Bollwerk 16.01

### Neubauten und Umbauten

Patent-  
Druckluft-Verfahren  
Appel-  
Austrocknungs-Oefen  
Temperier-Oefen  
etc.

# ROTH & KIPPE, ZÜRICH

ÜTLIBERGSTRASSE 175 / TELEPHON: 52.354  
Vertreter f. die franz. Schweiz: CALORIE S. A., GENÈVE



## PATENT VELOSTÄNDER

Bequemes und rasches Einstellen ohne Beschmutzen der Kleider. Ständer mit und ohne Bedachung. Bezüger: Militär, Post, S. B. B., Bauverwaltungen, Maschinen - Fabriken, etc., etc. Für die Sihlpost in Zürich haben wir 380 Veloständer geliefert.

**K. Schär-Krapf**

Fahrradständer-  
Fabrik

**ARBON**

Telephon: 182

## A. Schmid's Erben, Zürich

Asphalt - Geschäft Gegründet 1865 Telephon 32.108

Ausführung aller vorkommenden

### Gussasphaltarbeiten

für Hoch- und Tiefbau

Ersteller der **Fundament-Isolierungen** gegen Grundwasser bei den Neubauten:

Bankgebäude Leu & Co., A.-G., Zürich im Jahre 1914  
Schweiz. Nationalbank Zürich im Jahre 1920 ; Eidgen.  
Grossflugzeughalle Dübendorf im Jahre 1922 ; Heizraum  
der Zentralwerkstätte Seefeld der Zürcher Strassenbahn  
im Jahre 1923 ; Neubau Schweizer.Volksbank im Jahr 1923  
Basler Handelsbank; Umbau Börse Zürich 1931.



## HELIO-

graphie, Typon- und Plan-  
druck - Rasch, gediegen,  
billig - Technische Papiere  
aller Art.

**ZUMBÜHL & CO.**  
St. Gallen - Tel. 45.30

## Hotel Habis-Royal

ZÜRICH BAHNHOFPLATZ

Restaurant  
Sitzungszimmer

## PATENTE

ERWIRKT H. KIRCHHOFER  
ZÜRICH LOEWENSTR. 51



**Eternit** Medaurnen

Die bekannte Marke



Präzisions-  
Rollenketten  
Zahnketten  
Blockketten  
Gallsche Ketten  
Transmissions-  
Ketten  
Spezialketten

**WIPPERMANN**

Generalvertretung u. Fabriklager

**Wilh. Plüss Scherr- Zürich**  
Grösste und älteste Spezialfabrik des Kontinents



**Nickel-  
Cadmium-  
Eisen  
Akkumulatoren**

für: Elektrische Uhren  
Signalanlagen  
Schaltanlagen

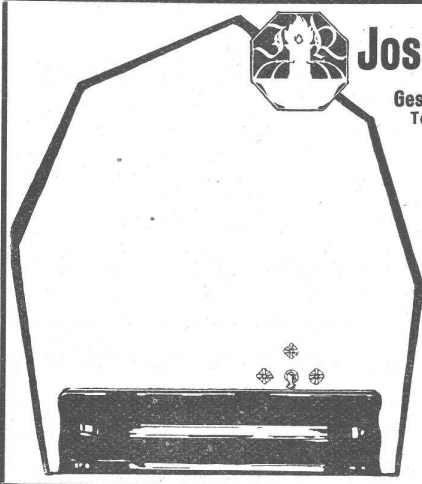
Notbeleuchtung  
Zugbeleuchtung

Elektrokarren  
Schlepper, Triebwagen  
Akkumulatorenlokomotiven

Der NIFE-Akkumulator, System Jungner, ist der älteste alkalische Akkumulator und der erste Akkumulator mit CADMIUM in den negativen Elektroden.

Verlangen Sie unsere neue Liste No. 9!

**Franz Herkenrath A.-G., Zürich 6**



**Jos. Rothmayr Ing.**

Gessnerallee 40 **ZÜRICH**  
Telephon 57.633

Sanitäre Anlagen  
Zentralheizungen

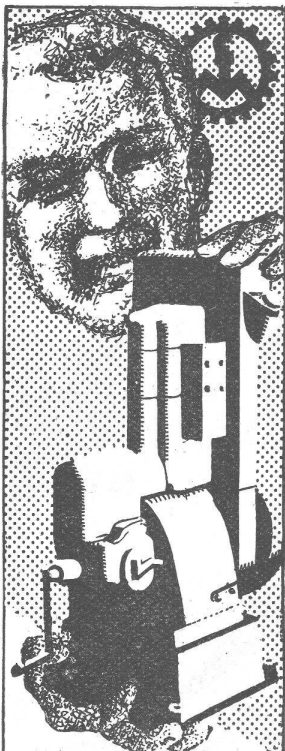
Gruppe II **H Y S P A**  
Stand 11

(Siedlung  
und Wohnung)

Das Bad im Hotel  
und Privathaus

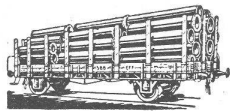
Ingenieurschule **Strelitz**  
Technikum (Meckl.)

Hochbau, Tiefbau, Eisenbau, Betonbau, Flugzeug-, Maschinen- u. Autobau, Elektro- u. Heizungstechnik. Semesterbeginn April u. Okt. Eig. Kasino. Programm frei

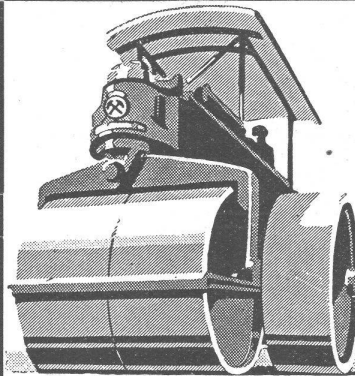


**CONORD**  
DER BENZINMOTOR  
FÜR SIE

GENERALVERTRETUNG  
FÜR DIE SCHWEIZ  
**FRITZ MARTI AG. BERN**



Rohrleitungen  
und  
Apparate aus Eisenblech  
bis zu 15 mm Wandstärke liefern  
sauber und vorteilhaft  
**sch. Bertrams A.G.**  
Telephon: Basel 13 Saffon 46 90



**Barford & Perkins**  
Benzin- und  
Dieselmotor  
**Strassen-Walzen**  
1-16 Tonnen  
die führende englische  
**WELTMARKE**

Prospekte u. schweizer.  
Referenzen durch:

**RAUCH & CO MEILEN**



**J. J. RÜEGG & Co.**

Zürich  
Faido

▲  
Ingenieurbureau  
Bauunternehmung  
▼

Ausführung von Bauarbeiten  
Ausarbeitung von Projekten



**Haltestelle Zürich-Wipkingen.** In absehbarer Zeit wird Zürich eine neue Lokal-Bahnstation erhalten. Es handelt sich um die Verwirklichung eines seit langem gestellten Postulates auf Schaffung einer Haltestelle Wipkingen. Vorgesehen ist nun eine Haltestelle längs der Dammstrasse zwischen Höggerstrasse und Nordbrücke, mit einem Aufnahmegebäude für Fahrkartenausgabe und Gepäck- und Expreßgutverkehr. Auf 100 m Länge erhält der Perron eine Ueberdachung. Auf der Haltestelle werden täglich in jeder Richtung Zürich-Oerlikon mindestens 15 personenführende Züge anhalten. In die Kosten von 450,000 Fr. teilen sich

S. B. B. und Stadt Zürich. Mit dem Bau soll noch dieses Jahr begonnen werden. Die Anlage dürfte 1933 betriebsbereit sein.

**Beschriftung technischer Zeichnungen** durch Aufkleben von auf gummiertem Pauspapier vordruckten Worten, Zeichen usw. ist eine Neuigkeit, die besonders für Architekturbureaux, wo häufig die gleichen Ausdrücke oftmals vorkommen, vorteilhaft sein kann. Es sind bereits Sammlungen solcher stereotyper Worte, den einzelnen Fachgebieten angepasst, im Handel erhältlich bei W. u. S. Löwenthal, Grünstr. 4, Berlin SW 19.

**Kessel- u. Boilerbau**  
Tankanlagen Autorève  
für Oel u. Benzin  
**Sanitäre Anlagen**



**CENTRAL-  
HEIZUNGEN**

**CENTRALHEIZUNGSFABRIK  
LEHMANN & CO  
ZOFINGEN**  
ST. GALLEN · BERN · LUZERN  
TELEPHON 87 · GEGR. 1899



**Rauch's  
Reform-Rabitz**

**Bester Putzmörtelträger**  
für Verputz von Wänden, Decken, Säulen, Gewölben etc.  
Leicht, biegsam, rost- und feuersicher, isolierend  
in Rollen von 10 m., 15, 20, 25 u. 100 cm.

**Rauch's Reform-Rabitzwerk**  
Bützberg (Bern)



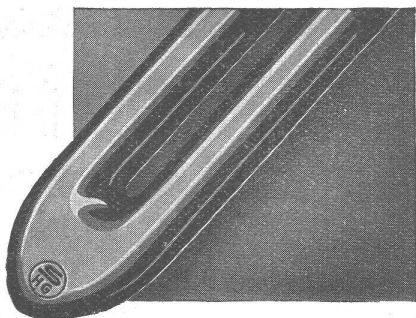
**H. HEER & Co.**  
OLTEN

**SPEZIALITÄT:**  
Gelochte und  
gepresste Bleche

# Solnhoferplatten

ALFRED SCHMIDWEBERS ERBEN A.-G. ZÜRICH

## SCHMIDT'SCHE HEISSDAMPF G.M.B.H. KASSEL-WILHELMSHÖHE



**DIE**  **-MARKE DES  
SCHMIDT-  
ÜBERHIZERS**

das Wahrzeichen des aus den Rohren selbst geschmiedeten Umkehrendes.

**FÜR SCHMIDT GROSSROHR-ÜBERHIZER  
LOKOMOTIVEN: SCHMIDT KLEINROHR-ÜBERHIZER**

Ventrepeter für die Schweiz: Ing. Ed. Gams / Zürich 8

**STEREOPHOTOGRAMMETRIE**  
Geodäsie Nivellement  
Kartographie

Technisches Bureau  
**LEUPIN u. SCHWANK**  
BERN



**Topographie**

**Schweizerische Eidgenossenschaft**

3

**4% Eidgenössische Anleihe, 1931,  
von Fr. 200,000,000****zur Konversion bzw. Rückzahlung**

- a) der am 15. Dezember 1931 fälligen 5% Eidgenössischen Anleihe, 1923, von Fr. 100,000,000;  
 b) der per 31. Dezember 1931 gekündigten 4 1/2 % VII. Eidgenössischen Mobilisationsanleihe, 1917, von Fr. 100,000,000.

Emissionspreis für Konversionen u. Barzeichnungen: 100%, zuzügl. 0,60% eidg. Titelstempel. — Rückzahlung 1956 ev. 1946.  
 Konversions-Soulte: Fr. 10.30 per Fr. 1000 konvertierten Kapitals für die 5% Obligationen der eidgenössischen Anleihe, 1923;  
 Fr. 6.50 per Fr. 1000 konvertierten Kapitals für die 4 1/2 % Obligationen der VII. Eidgenössischen Mobilisationsanleihe, 1917.

Konversionsanmeldungen und Barzeichnungen werden vom 9. bis 18. September 1931, mittags, entgegengenommen bei sämtlichen Banken, Bankfirmen und Sparkassen der Schweiz, die im ausführlichen Prospekt als Zeichnungsstellen aufgeführt worden sind.

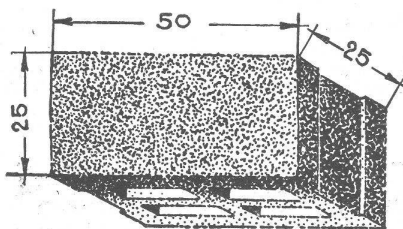
Das Eidgenössische Finanzdepartement hat sich von obiger Anleihe für Spezialfonds Fr. 30,000,000.— reserviert, so dass nur Fr. 170,000,000 zur öffentlichen Zeichnung aufgelegt werden.

Wenn die Konversionsanmeldungen den Betrag von Fr. 170,000,000 übersteigen, so wird das Eidgenössische Finanzdepartement die für sich reservierte Summe um den entsprechenden Betrag reduzieren, damit alle Konversionsanmeldungen berücksichtigt werden können.

Bern und Basel, den 8. September 1931.

**Kartell Schweizerischer Banken.****Verband Schweizerischer Kantonalbanken.**


**TERRASIT**  
**EDEL-PUTZ**  
*in verschiedenen Körnungen und unzähligen Tönungen. Verbürgt gediegene Fassaden und absolute Dauerechtheit.*  
**HANS ZIMMERLI**  
 Mineral-Mahlwerke  
 Eglistrasse 16, Zürich 4

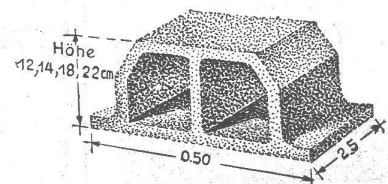
**ROBERT A. NAEF** DIPL. ING. E. T. H.**ZÜRICH** INGENIEUR-BUREAU  
BLEICHERWEG 10 / TELEPHON 57.111**EISENBETON  
STAHLSCHELETTBAU****Hohlblocksteine Deckenhohlkörper**

Grosse Isolierfähigkeit, schalldämpfend, keine Schwitzwasserbildung, geringes Eigengewicht.

Verlangen Sie Prospekte,  
 Offerte und Referenzen.

**AG für Bimsbeton-Industrie**

Universitätstr. 69 **Zürich** Telephon 44.106





Hier ist  
Bequemlichkeit  
gespeichert

Verbilligter Nachtstrom hat das Wasser selbsttätig aufgeheizt. 80° heiß steht es dann zur Verfügung der Hausfrau. Überall, wo die zentrale Warmwasserversorgung fehlt, liefert der elektrische PROTOS-Heißwasserspeicher stets sauber und ohne jede umständliche Vorbereitung heißes Wasser für Küche und Bad.



Prospekte und nähere Angaben durch

**Siemens** Elektrizitäts-  
Erzeugnisse AG **Zürich**

**SILIN-  
MINERALFARBEN**

WEITERFESTES UND LICHTECHTES MATERIAL FÜR FARBIGE FASSADEN

Neue Farbkarte, Preisliste etc. durch das Generaldepot f. d. Schweiz:

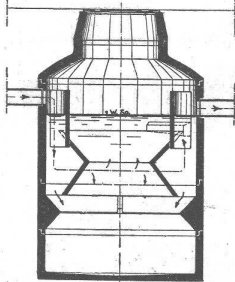
**E. KELLER & CO.,** Johannesgasse 6,  
ZÜRICH 5

TELEPHON 33.442

**Patente**

in allen Ländern durch  
**Dipl. Ing. J. Spälti**  
Limmatquai 32, Zürich

**Moderne  
Hausklärgrube**



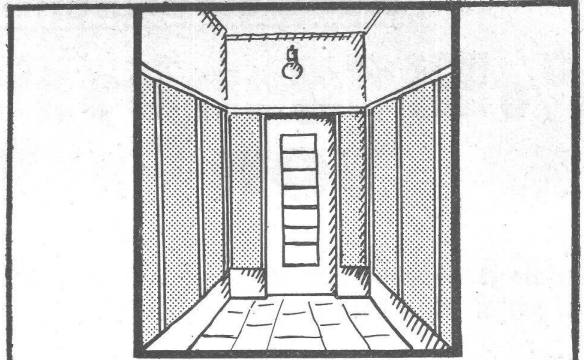
Städtische u. Industrielle  
Großkläranlagen

**OMS-Kläranlagen A.-G.**  
Zürich-Goldbach, Seestr. 15



**Bodmer & Cie**  
ZÜRICH, HOLBEINSTR. 22

Zentralheizungen  
Oefen, Cheminées  
Elektr. Akkumulier-Oefen



**WIGGA  
PLATTEN**

der Wandbelag der Zukunft  
für Küchen, Badzimmer, Toiletten, Vestibüle  
etc. in modernen Farben, hygienisch,  
säurebeständig, solid u. abwaschbar

Verlangen Sie Prospekt Nr. 3  
**ISOLIERPLATTEN-FABRIK  
WIGGA A.G., REIDEN**

GENERAL-VERTRETUNG:

**HANS BRUN, LUZERN**

Vonmattstr. 44 -- Telephon: 33.41

**Betonbalken-Fabrik Oberrieden**

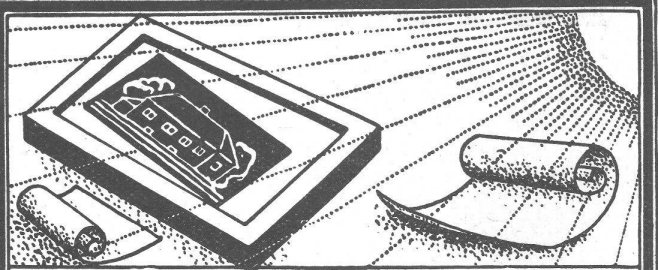
**KARL OTTIKER**

Bureau Zürich: Hofwiesenstr. 37, Telephon 22.779  
Fabrik in Oberrieden, Tel.: Horgen 185, Luzern, Tel. 3434



**Steg-Hohlkörper-Decke**

ohne Einschalung, System Ottiker + Patent 113602, D. R. P. Gut isolierende, schallsichere Deckenkonstruktion. Schnelles einfaches Verlegen.



Lichtpausen - Plandruck  
Lichtpauspapiere - Pauspapiere  
Lichtpausenapparate

**Schweiz. Lichtpausanstalten A.-G.**

vorm. Haff & Co.  
Zähringerstr. 55 - ZÜRICH - b./Leonhardplatz

**Gusseiserne Muffen- und Flanschenröhren  
sowie Formstücke**

Schweizer  
Normalien

Lager  
in Winterthur



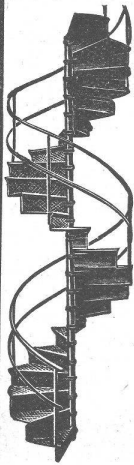
für  
normalen  
und höhern  
Betriebsdruck

**Kägi & Co., Winterthur**

Telephon: 24.15

**ERWIN MAIER,** BERANTENDER **SCHAFFHAUSEN**  
 INGENIEUR  
 Dipl. Ing. E.T.H., Mitglied S.I.A. u. A.S.I.C. Steigstrasse 51 - Telephon 16.56

**INGENIEUR-BUREAU**  
 Beratung, Projekte, Bauleitungen und Gutachten für Hoch- und Tiefbauten aller Art  
**SPEZIALITÄT: EISENBETONBAU**



**Gebr. Demuth**

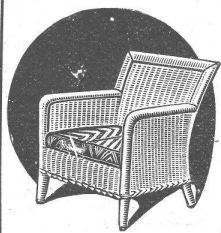
Telephon 170 **Baden** Telephon 170

Fabrik für  
**Moderne Blechbearbeitung**  
**Patent. gepresste Treppen**  
**Bauschlosserei**  
**Eisenkonstruktionen**  
**Patentierete Kessel**

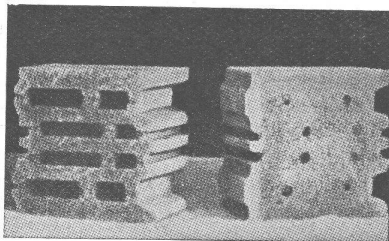
II. Abteilung  
**Sanitäre Einrichtungen**  
**Elektrische Boyler und**  
**Zentralheizungen**



die anerkannt beste Lackfarbe der Welt.  
 Hochglänzend und Matt.  
 Generalvertreter für die Schweiz:  
**C. Hässig, St. Albanvorstadt 12, Basel.**



Preiswürdige, behagliche **Peddig-Rohr-  
 möbel** in modernen Farben, naturweiss oder  
 in jeder beliebigen Nuance geräuchert.  
**Garten- und Terrassen-Rohrmöbel**  
 in allen Farben.  
**Liegestühle, Krankenstühle**  
**Strandhütten, Strandmöbel**  
**Cuenin-Hüni & Cie.**  
 Rohrmöbelfabrik **Kirchberg** (Kant. Bern)  
 Filiale in **Brugg** (Kt. Aargau).  
 Gegründet 1884 Kataloge



**HÜRLIMANN  
 KAMMER-  
 STEINE  
 B. K. S.**

welsen folgende Vor-  
 teile auf:

1. Kurze Bauzeit u. rasches Austrocknen des Mauerwerks
2. Reduktion der Rohbaukosten
3. Raumersparnis infolge geringerer Mauerstärken
4. Steigerung der Isolationsfähigkeit
5. Druckfest, wetterbeständig und salpeterfrei

**K. HÜRLIMANN SÖHNE, BRUNNEN**  
 KALK- UND ZEMENTFABRIKEN - - TELEPHON: 46 UND 47

**CRON-  
 TIEFBAU**

INGENIEUR S. I. A.

**BASEL  
 BINNINGEN**



**BRUNNENBAU**  
**WASSER-  
 VERSORGUNG**  
**GRUNDWASSER-  
 ABSENKUNG**  
**SONDIERUNG**



**Gesucht:**

**Erfahrener  
 Bauführer**

auf Anfang Oktober für  
 Wohn-Grossbaute in Zürich.  
 Bewerbung mit Ausweis über bishe-  
 rige Tätigkeit, Referenzen und Gehalts-  
 anspruch schriftlich erbeten.

**KELLERMÜLLER & HOFMANN**  
 ARCHITECTEN B. S. A.  
**ZÜRICH.**

**S.T.S.** Schweizer. Technische Stellenvermittlung  
 Service Technique Suisse de placement  
 Servizio Tecnico Svizzero di collocamento  
 Swiss Technical Service of employment

ZÜRICH, Tiefenhöfe 11 — Telephon: 35.426 — Telegramme: INGENIEUR ZÜRICH.  
 Für Arbeitgeber kostenlos. Für Stellensuchende Einschreibgebühr 2 Fr. für 3 Monate.  
 Bewerber wollen Anmeldebogen verlangen. Auskunft über offene Stellen und Weiterleitung von Offerten erfolgt nur gegenüber Eingeschriebenen.

**Maschinen-Abteilung.**

- 117 Chimiste de la partie matières colorantes ou produits de synthèse organique. France.
- 157 Ingénieur-mécanicien dipl. expérimenté dans la spécialité chaudronnerie sur fer, cuivre etc. Suisse romande.
- 201 Heizungs-Techniker, mit Einlage von 10 000 Fr. Sofort. Zürich.
- 335 Constructeur ayant pratique suffisante dans construction des machines de bureau (petite mécanique), ainsi qu'une certaine connaissance de l'atelier. Suisse romande.
- 347 Elektro-Techniker, als Konstrukteur für elektr. Schaltapparate und Schaltuhren. Sofort. Deutsche Schweiz.
- 379 Elektro-Techniker, mit Erfahrung in Schwachstromanlagen zur Ausarbeit. v. Projekt. u. Offert. Deutsch u. Französ. Schweiz.
- 381 Elektro-Techniker (Schwachstromspezialist), für Montageleitung u. Ausprüfen v. autom. Telephonzentralen. Deutsche Schweiz.
- 483 Zwei Maschinen-Ingenieure, m. abgeschl. Hochschulbildung, als wissenschaftl. Experten, ein Ingenieur deutscher u. einer französ. Zunge, zur Prüfung von Erfinderpateingesuchen. Offerten bis 23. September. Schweiz.
- 485 Schwachstrom-Ingenieur, mit abgeschl. Hochschulbildung, als wissenschaftl. Experte II. Klasse, z. Prüfung v. Erfinderpateingesuchen. Deutsch-Schweizer. Offerten bis 23. Sept. Schweiz.

Junger Schottländer, sucht auf ca. 15. Oktober Stellung in

**Architektur- od. Ingenieurbureau**

Diplom Universität Glasgow (B. Sc. in Architecture and Naval Engineering). Französisch, Spanisch und etwas Deutsch sprechend. — Offerten unter Chiffre V. 37383 Lz. an die Publicitas, Luzern.

**Wegen Nicht-Gebrauch sehr günstig zu verkaufen:**

- 3 Stück Mitteldr.-Zentfg.-Pumpen „SULZER“, 2-fach No. 18<sup>1</sup>/<sub>2</sub>, gebraucht, tadellos erhalten . . . Fr. 100.— p. Stück
  - 80 Stück Absperr-Ventile SCH. & B., mit Jenkindsichtg., 150 mm l. W., gebraucht, jedoch vollständig durchrep. und auf 10 Atm. abgepresst, Stückgew. ca. 105 kg . . . Fr. 35.— p. Stück
  - 18 Stück Eck-Ventile SCH. & B. von 30—150 mm l. W., gebraucht, gut erhalten . . . Fr. 10.— p. % kg
  - Diverse gussels. Flanschenrohre und Formstücke, 100 mm l. W., gebraucht, geteert, in Längen von 100—3000 mm, dazu Bogen, Tee, Kreuz etc. . . Fr. 20.— p. % kg
  - ca. 300 Meter gussels. Muffen-Wasserleitungs-Röhren, 350 mm l. W., in Längen à 5 Meter, gebraucht, jedoch wie neu, geteert . . . Fr. 10.— p. % kg
  - Diverse gusseiserne Stopfbüchsen-Hahnen B. & R. von 15—40 mm l. W., neu . . . Fr. 30.— p. % kg
  - 2400 Meter Stahldrahtseil, blank, 23 mm Ø, in Längen à 1200 Meter, gebraucht, gut erhalten, total ca. 7200 kg . . . Fr. 3.— p. % kg
  - 1 Steinbrecher, ESCH & STEIN, max. Stundenleistung 40 Tonnen, Höhe 3390 mm, Stückgewicht ca. 10 Tonnen, gebraucht . . . Fr. 800.— total
  - 1 Siebtrommel, komplett, tadellos erhalten, 1200 mm Ø, 3950 mm lg., Stückgew. ca. 2000 kg . . . Fr. 400.— total
  - 1 Koks- und Steinbrecher „AMMANN“, 350 mm Plattenbreite, gebraucht, 2500 kg Stückgew. . . Fr. 300.— total
  - 1 Glockenmühle „KRUPP“, gebraucht, 2350 kg Stückgewicht . . . Fr. 100.— total
  - Diverse Stehlager v. 50—130 mm Bohrg., gebraucht . . . Fr. 50.— p. % kg
  - Guss- und schmiedels. Riemenscheiben von 1200—2050 mm Ø, ein- u. zweiteilig, wie neu . . . Fr. 10.— p. % kg
  - Diverse I-Träger, gebraucht, NP. 10—32 . . . Fr. 5.— p. % kg
  - 2 Stück Drehstrom-Kollektor-Motoren „BBC“, 29,5 kW, 720 n . . . Fr. 250.— p. Stück
  - 2 Stück Drehstrom-Motoren „MEIDINGER“ KD 16 11 kW, 2900 n . . . Fr. 150.— p. Stück
  - 1 Stück Gleichstrom-Nebenschluss-Motor BEW, 240 V, 13,5 Amp. mit Vorschalt-Widerstand . . . Fr. 50.— p. Stück
- Alles franko verpackt Station Rekingen SBB.

**Schweizerische Sodafabrik Zuzach.**

- 487 Ingenieur-Physiker, mit Befähigung die industriellen Anwendungen d. Physik zu fördern. Offerten b. 30. September. Amtsantritt 1. April 1932. Ordentl. Profess. f. techn. Physik. Schweiz.
- 489 Heizungs-Ingenieur, mögl. Dipl. E. T. H., f. Gasölheizung, kaufm. durchgebildet, mit Kenntnis der Brennersysteme. Schweiz.
- 491 Erfahrener Eisenkonstrukteur. Erfahrung im Gewächshausbau bevorzugt. Zürich.
- 493 Maschinen-Ingenieur, dipl. E. T. H., m. Praxis. Französ. Importhaus der Metall-, Maschinen- u. Elektrizitätsbranche in China.

**Bau-Abteilung.**

- 796 Eisenbeton-Ingenieur, m. einig. Jahren Praxis, auf Ing.-Bur. Zürich.
- 798 Eisenbeton-Techniker od. Zeichner, mit einigen Jahren Praxis. Sofort. Auf Ingenieur-Bureau Zürich.
- 828 Bautechniker, spez. f. Devis. Sofort. Arch.-Bur. Vorort Zürich.
- 854 1 b. 2 Bauführer, m. umfassenden Kenntnissen u. Erfahrungen v. Rammarbeiten m. Demaghammern, Tiefbohrungen, Wasser- u. Taucherarbeiten, sow. Beton- u. Baggerarbeiten. Deutsche Schweiz.
- 858 Bautechniker-Bauführer, ev. jung. Ingenieur f. gr. Kanalisationsarbeiten u. Eisenbeton m. Fundationen, auch für zeichnerische Arbeiten. 1. Okt. Deutsche Schweiz. Bauverwaltung.
- 942 Jüngerer Hochbau-Techniker, per sofort. Arch.-Bur. Zürich.
- 944 Zeichner, f. 1 bis 2 Monate. Grundbuchgeom. Nordwestschweiz.
- 948 Tiefbau-Techniker-Ingenieur, f. Strassen- u. Brückenbau. Baldmöglichst. Dauerstelle. Deutsche Schweiz.
- 950 Erfahrener Hochbau-Techniker, für Innen- und Aussendienst, inkl. Acquisition, für Leitung der Fabrikation. Kt. Zürich.
- 952 Jüngerer Bautechniker-Zeichner. Sofort f. ca. 1/2 J. Nordschweiz.
- 954 Hochbau-Techniker-Zeichner, nur erf. Kraft. Arch.-Bur. Zürich.
- 956 Dessinateur-Architecte, stagiaire p. trav. actuellem. à l'étude. P. 2 m. env. Bur. d'Arch. communal France (Voisinage Suisse).

**Architekt od. Bautechniker**

In Architektur-Bureau des Kantons Bern wird ein tüchtiger Architekt oder Bautechniker gesucht. Verlangt wird absolute Sicherheit in der Ausarbeitung von Konstruktionsplänen und Vorschlägen. Gewandtheit in Bauführung. Bewerber, nur Schweizerbürger, die sich über längere Praxis ausweisen können, belieben ihrer Anmeldung Zeugniskopien beizulegen mit Angabe der Gehaltsansprüche und der Eintrittsmöglichkeit. — Offerten unter Chiffre V. 6090 Y. an Publicitas Bern.

**Freihandverkauf.**

Im Konkurse über Robert Weibel-Feller, Kaufmann in Bethlehem zu Bern-Bümpliz, wird gestützt auf Beschluss der Gläubigerversammlung zum Verkaufe aus freier Hand ausgeschrieben:

Eine Besizung an der Bümplizstrasse in Bethlehem zu Bern-Bümpliz, Einwohnergemeinde Bern, umfassend:

**I. Grundbuchblatt No. 460 I, Kreis VI, enthaltend:**

- a. Wohnhaus, unter No. 36 für Fr. 21,000.— brandversichert;
- b. Wagenremise, unter No. 36 A für Fr. 2,500.— brandversichert;
- c. Gartenhäuschen, unter No. 36 B für Fr. 300.— brandversichert;
- d. Schweinestall, unter No. 38 A für Fr. 3,300.— brandversichert;
- e. Bauplatz, Hofraum, Garten, Acker u. Wiese, 2 ha. 13, 04 Aren.

**II. Grundbuchblatt No. 459, Kreis VI, enthaltend:**

Hausplatz, Hofraum, Garten, Acker und Wiese, 45,25 Aren.

**III. Grundbuchblatt No. 461, Kreis VI, enthaltend:**

Pflanzland, 1,84 Aren.

Eine weitere Besizung an der Bümplizstrasse, Einwohnergemeinde Bern, nämlich:

**IV. Grundbuchblatt Nr. 1647, Kreis VI, enthaltend:**

- a. Wohnstock mit Waschküche, unter No. 38 für Fr. 47,600.— brandversichert;
- b. Hausplatz, Hofraum und Garten, 5,96 Aren. Grundsteuerschätzung: Fr. 126,700.—. Amtliche Schätzung: Fr. 274,880.—.

Der Verkauf der Besizung erfolgt sowohl gesamthaft, als event. auch parzellenweise, je nachdem die dahergigen Angebote günstiger sind. Es wird besonders darauf aufmerksam gemacht, dass das Terrain baureif ist und sich deshalb speziell für Bauunternehmer oder Architekten eignen würde.

Schriftliche Angebote sind an das Konkursamt Bern-Land zu richten bis spätestens 15. September 1931.

Bern, den 26. August 1931.

Konkursamt Bern-Land: SCHMID.

# SPÄLTI SÖHNE & CO.

**ZÜRICH** FILIALWERKSTÄTTE IN **VEVEY**  
 HARDTURMSTR. 121 TELEPHON 86.628  
 VEVEY TELEPHON 9.40

Wir liefern:

**Elektromotoren, Generatoren, Transformatoren und Apparate**

aller Fabrikate.

Junger

## Bautechniker

mit Diplom Burgdorf **sucht Stelle** auf Architekturbureau, eventuell als **Bauführer**. Zürich od. Umgebung bevorzugt. Offerten unter Chiffre S. 2845 Bn. an **Publicitas, A.-G., Baden**.

## ARCHITEKT

(Angestellter) **sucht Nebenbeschäftigung**.

Ausarbeitung von Projekten, Ausführung von Werkplänen, Abrechnungen etc. — Gefl. Offerten unter Chiffre Z. N. 2713 an **Rudolf Mosse, A.-G., Zürich**.

## Marmor

Arbeiten aller Art für Bau u. Installationszwecke in fachgemässer Ausführung:

Ostschweiz. Marmor-u. Granitwerk Wüthrich & Cie., Rheineck  
 Gegr. 1875

## ARCHITEKT

mit Praxis in Deutschland u. Amerika, künstlerische Ausbildung mit Wettbewerbserfolgen,

**sucht geeignete Stellung.**

Offerten unter Chiffre Jc. 6169 Y. an **Publicitas, Bern**.

Namhafte deutsche Baumaschinenfabrik sucht für die Schweiz rührige

## VERTRETER.

Angebote erbeten unter Z. K. 2653 befördert

**Rudolf Mosse, A.-G., Zürich.**

Jüngerer

## ARCHITEKT

Diplom E. T. H., künstlerisch befähigt, mit

**mehrfähriger, selbständiger Tätigkeit,**

wünscht sich mit Kollegen (Acquisiteur, Bauführer) mit eigenem Bureau in Zürich oder Umgebung zu verbinden. — Offerten erbeten unter Chiffre Z. F. 2630 an

**Rudolf Mosse, A.-G., Zürich.**

## Dipl. Hochbautechniker

und gelernter Schreiner **sucht Stelle** in Architekturbureau oder Baugeschäft. — Offerten u. Chiffre S. 6081 Y. an **Publicitas, Bern**.

## GELOCHTE BLECHE

**FR. MOMMENDEY & SOHN**  
 RAPPERSWIL, KANT. ST. GALLEN  
 Schneiden von Blech bis 10 mm Stärke



**Railway and Tramway Control Gear Designing Engineer** speaking fluent English required for Great Britain. Experience in design and operation of D. C. voltages up to 3,000 essential. A. C. an advantage. Write stating age, experience and salary required to Box 676, Sells Advertising Offices, Fleet Street, London E. C. 4., England.

## NAEGELI & Co., BERN

PATENTANWALTSBUREAU, Bundesgasse 16

## Patentverkauf oder Lizenzabgabe

Die Inhaber der folgenden schweizerischen Patente wünschen mit schweizerischen Fabrikanten, bezw. Interessenten in Verbindung zu treten und sind gerne bereit, Lizenzen zu erteilen oder die Patente zu verkaufen:

- No. 128251 vom 2. Juni 1927, auf: „Auslösevorrichtung mit Relais für Zündvorrichtungen von Zündern, insbesondere von mechanischen Zündern“;
- No. 122473 vom 25. September 1926, auf: „Wählerschalter“;
- No. 128769 vom 4. Oktober 1927, auf: „Vorrichtung zum Registrieren des Zeitintegrals einer mit der Zeit veränderlichen Grösse“;
- No. 129435 vom 9. September 1927, auf: „Feueralarmeinrichtung“;
- No. 130664 vom 5. Mai 1927, auf: „Aus zwei Metallschalen zusammengesetzte Wärmeflasche“;
- No. 129653 vom 15. Februar 1927, auf: „Sicherheitsrasierapparat“;
- No. 129654 vom 15. Februar 1927, auf: „Sicherheitsrasierapparat“;
- No. 103029 vom 25. Juli 1922, auf: „Sicherheitsrasiermesser“.

Gefällige Offerten oder Vorschläge werden durch Herren **NAEGELI & Co., Patentanwaltsbureau, Bundesgasse 16, in BERN**, weiterbefördert.

**Zu sofortigem Eintritt gesucht:**

## 1-2 Techniker od. Ingenieure

mit Erfahrungen im Strassenbau und -Unterhalt. Auskunft erteilt der Unterzeichnete. Anmeldungen mit Zeugnisabschriften sind bis zum **15. September** einzureichen.

Aarau, den 3. September 1931.

Der Kantonsingenieur.

**Patent-Anwalt**  
**J. AUMUND, Jng. ZÜRICH.**  
 Stempfenbachstr. 34  
 Tel. 20.379 Etabl. 1895

## Druckfachen

liefert prompt und billig  
 Sean Drehl. G. Zürich

## BAUZEICHNER

3 Jahre Lehrzeit, 1 1/2 Jahre Praxis in Chalet- und Massivbau **sucht auf 1. Oktober Anstellung** in Architektur-Bureau oder Baugeschäft. — Offerten unter Chiffre Z. S. 2698 an **Rudolf Mosse, A.-G., Zürich.**

## Stellen-Ausschreibung

Beim Eidgenössischen Amt für geistiges Eigentum sind die Stellen von

**3 wissenschaftlichen Experten II. Klasse (2 Maschinen-Ingenieure, 1 Schwachstrom-Ingenieur)**

zu besetzen.

Obliegenheiten: Prüfung von Erfindungspatentgesuchen.

Erfordernisse: Schweizerbürger; abgeschlossene Hochschulbildung; 2 Experten deutscher, 1 Experte (Maschinen-Ingenieur) französischer Zunge.

Besoldung Fr. 6500.— bis 10,100.—, nebst Orts- und gegebenenfalls Kinderzulage. Anstellung vorläufig provisorisch. Anmeldung mit Zeugnisabschriften bis **23. September 1931** an das Eidg. Amt für geistiges Eigentum in Bern.

# Gewerbeschulhaus Zürich

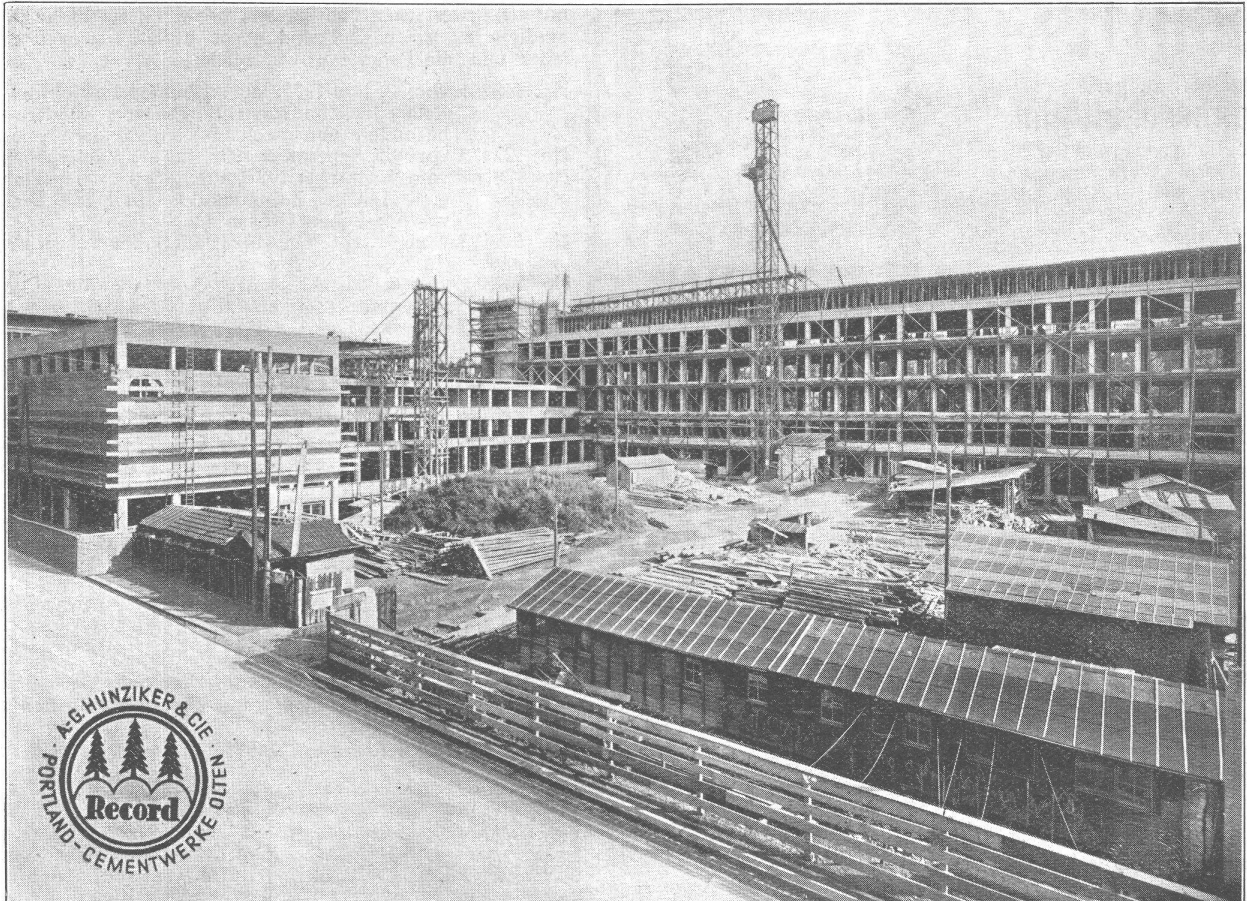
*Architekten:*

**Steger & Egender, B. S. A.  
Zürich**

*Bauausführung:*

**Locher & Cie., Zivil-Ingenieure  
Zürich**

**J. J. Rüegg & Co., Ingenieurbureau  
Zürich**



ausgeführt mit

**Record-Zement**

## **A.-G. Hunziker & Cie.**

*Portlandcement- und Kalkwerke // Hartstein- und Cementwarenfabriken*

**Zürich**

**Brugg**

**Olfen**