

**Zeitschrift:** Schweizerische Bauzeitung  
**Herausgeber:** Verlags-AG der akademischen technischen Vereine  
**Band:** 97/98 (1931)  
**Heft:** 12

## **Werbung**

### **Nutzungsbedingungen**

Die ETH-Bibliothek ist die Anbieterin der digitalisierten Zeitschriften. Sie besitzt keine Urheberrechte an den Zeitschriften und ist nicht verantwortlich für deren Inhalte. Die Rechte liegen in der Regel bei den Herausgebern beziehungsweise den externen Rechteinhabern. [Siehe Rechtliche Hinweise.](#)

### **Conditions d'utilisation**

L'ETH Library est le fournisseur des revues numérisées. Elle ne détient aucun droit d'auteur sur les revues et n'est pas responsable de leur contenu. En règle générale, les droits sont détenus par les éditeurs ou les détenteurs de droits externes. [Voir Informations légales.](#)

### **Terms of use**

The ETH Library is the provider of the digitised journals. It does not own any copyrights to the journals and is not responsible for their content. The rights usually lie with the publishers or the external rights holders. [See Legal notice.](#)

**Download PDF:** 02.04.2025

**ETH-Bibliothek Zürich, E-Periodica, <https://www.e-periodica.ch>**

# SCHWEIZERISCHE BAUZEITUNG

WOCHENSCHRIFT FÜR ARCHITEKTUR / INGENIEURWESEN / MASCHINENTECHNIK

REVUE POLYTECHNIQUE SUISSE

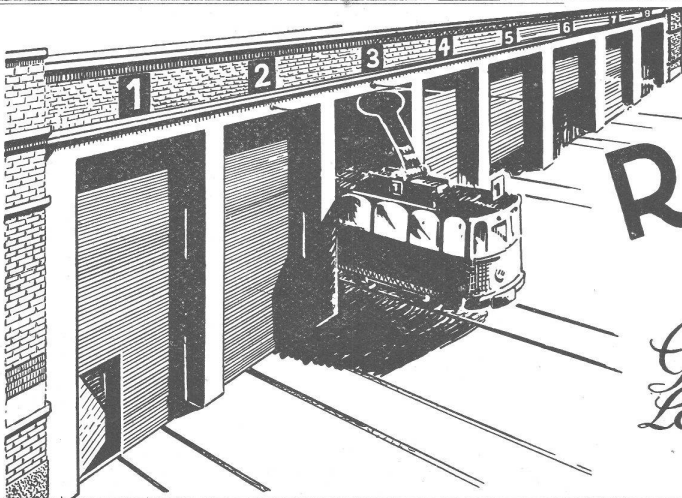
ORGAN DES SCHWEIZERISCHEN INGENIEUR- UND ARCHITEKTEN-VEREINS  
UND DER GESELLSCHAFT EHEMAL. STUDIERENDER DER EIDG. TECHN. HOCHSCHULE  
GEGRÜNDET 1883 VON ING. A. WALDNER / HERAUSGEGEBEN VON ING. C. JEGHER

Vereins-Mitglieder, beim Verlag: Schweiz 32 Fr.,  
Ausland 40 Fr. jährl.; Nicht-Mitglieder: Schweiz  
40 Fr., Ausland 50 Fr., bei der Post abonniert  
40 Fr. Einzel-Nummern 1 Fr. zuzüglich Porto

VERLAG CARL JEGHER, ZÜRICH  
Dianastrasse 5 / Postcheck VIII 6110  
Telephon: 34.507 ■ In Kommission  
bei Rascher & Cie., Zürich u. Leipzig

Inserate durch die Aktiengesellschaft der Unter-  
nehmungen RUDOLF MOSSE, Zürich Die  
viergespaltene Colonelzeile 50 Cts., Titelseite  
80 Cts., ausl. Anzeigen 60 Cts., Titelseite 1 Fr.

Die Inseratseiten 4 bis 11 enthalten die Anzeigen von  
**am Bau der Kolonie Neubühl beteiligten Firmen**



PRO  
PRA

## ROLLTORE

AUS HOLZ

für  
*Garagen Remisen,  
Lagerhallen sind solid  
und isolieren gut*

*Wilh. Baumann Rolladenfabrik Horgen*

# OTIS-AUFZÜGE

Mit Microsteuerung — Unbegrenzte Hubhöhen — Höchste Geschwindigkeiten

Telephon: 32.166

OTIS-AUFZUGSWERKE, FABRIK ZÜRICH Birmensdorferstraße 273



**HORGEN**  
TELEPHON 38

**HEINRICH BRÄNDLI**

**ZÜRICH**  
TELEPHON 33.887

Asphalt-, Dachpappen- und Holzcement-Fabrik

**Asphalt-Beläge \* Asphalt-Isolierungen**

# HEIZUNG UND LÜFTUNG

HEINRICH LIER, INGENIEUR

TELEPHON: 39.205

ZÜRICH

BADENERSTRASSE 440

# PAUL HOFER, BASEL-BALE

Wand- u. Bodenbeläge aller Art - Carreaux pour revêtements, etc.

Hünigerstr. 163, beim St. Johann-Rheinhafen - 163, Rue de Huningue, près du port St-Jean

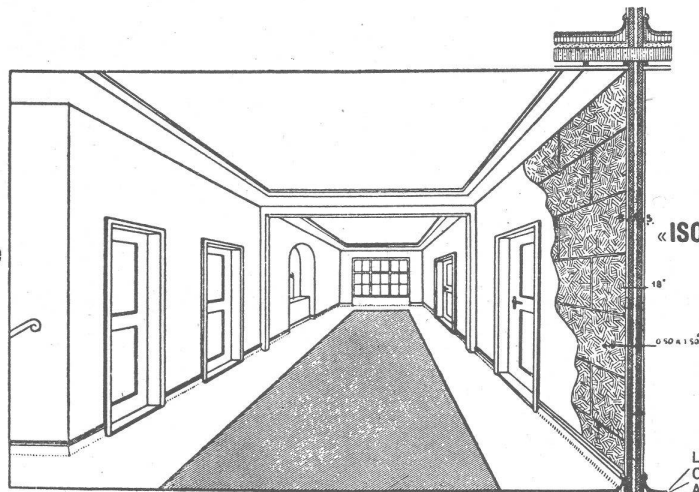
Telefon: Safran 20.58

Privat-Tel.: Safran 20.74

Téléphone: Safran 20.58

Tél. privé: Safran 20.74

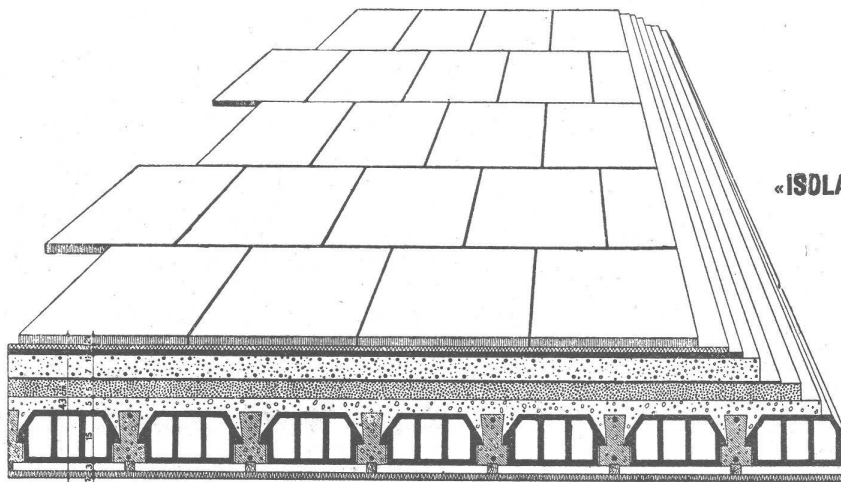
„ISOLAPHON“-Leichtwände  
isolierend  
gegen Schall



Patentirte „Isolaphon“-Leichtwände

«ISOLAPHONE»-Parois légères,  
isolantes et  
insonores

- Linoléum liège
- Chape lisse
- Aire de pierre ponce armée
- Carton bitumé
- Liège granulé
- Béton armé
- Plafond en plâtre



Patentirte „Isolaphon“-Flachdachkonstruktion

„ISOLAPHON“-Flachdachkonstruktion  
isolierend gegen Kälte  
und Wärme

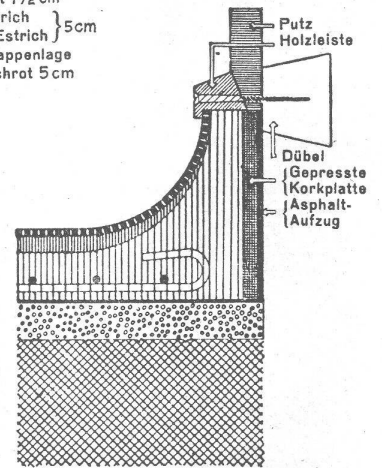
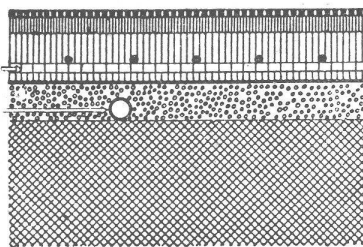
«ISOLAPHONE»-Construction de toiture plate  
exempte d'acide

- Basaltplatte 3 cm
- Mörtel 2 cm
- Asphalt 1½ cm
- Glattstrich
- Bims-Estrich } 5 cm
- Dachpappenlage
- Korkschröt 5 cm

„ISOLAPHON“-Unterlagsboden  
schalldämpfend,  
fusswarm und säurefrei

«ISOLAPHONE»-sous plancher  
isolant thermique et  
acoustique

- Kork-Linoleum
- 1 cm Glattstrich
- Bims-Estrich
- Rundelisen-  
Armierung } 3½ cm
- Dachpappenlage
- 2½ cm Korkschröt
- Elekt. Rohrleitung
- Betondecke



Patentirte „Isolaphon“-Unterlagsboden

Diese Zeichnungen dürfen ohne meine Einwilligung weder kopiert, ver-  
vielfältigt, weitergegeben, noch zur Selbstausführung benützt werden.

Art. 8 des B. G. vom 23. April 1883.

Ces dessins ne doivent être ni copiés, ni reproduits, ni communiqués  
à des tiers, ni utilisés pour l'exécution, sans mon consentement.

Art. 8 de la Loi Féd. du 23 Avril 1883.

# Technische Erläuterungen über die „ISOLAPHON“-Konstruktionen

Die im Folgenden beschriebene Konstruktion **schall- und wärme-isolierender Fussböden, Wände und Flachdächer**, unter dem Namen „ISOLAPHON“ bekannt, ist eine Erfindung

von **PAUL HOFER, Basel**

**„ISOLAPHON“-Unterlagsböden:** Die „ISOLAPHON“-Bodenkonstruktion beruht auf dem Prinzip der „**schwimmenden Platte**“. Sie unterscheidet sich von anderen Isolationsmethoden dadurch, dass die einzelnen Schichten des Unterlagsbodens nicht mit durchgehenden, mehr oder weniger starren, gut leitenden Bindegliedern unter sich und mit der eigentlichen Tragkonstruktion der Decke verbunden sind, wodurch wärme- und schalleitende Ueberbrückungen entstehen, sondern dass die einzelnen Teile der „ISOLAPHON“-Konstruktion bloss übereinander gelegt sind und aus solchen Materialien aufgebaut sind, dass sie eine gegenseitig praktisch unverschiebbare Kombination von Isolations- und Strapazierschichten darstellen. Auf die normale Tragkonstruktion der Decke (Massivdecke, Hohlkörperdecke, Holzbalkendecke etc.) kommt zuerst eine sorgfältig eingebrachte und ausgeebnete Schicht von losem reinem Korkschat, deren Dicke im Allgemeinen 2,5 bis 3 cm beträgt. Darüber und eventuell darunter wird eine reichlich überlappte, nicht hart werdende Dachfilzplatte angeordnet. Darüber befindet sich die durch Spezialarmierung verstärkte Trag- und Druckverteillatte aus hochwertigem Bimsbetonmaterial, deren Oberseite mit Glatzstrich für die direkte Aufnahme des Fertigbelages (Linoleum, Gummi, Parkett etc.) hergerichtet ist. Die armierte Bimsbetonplatte bildet mit dem Zementglatzstrich zusammen eine durchgehende, fugenlose und dichte, dabei immer noch genügend elastische Platte, die lokale Lasten auf grössere Flächen der Korkschiüttung gleichmässig verteilt, ähnlich wie eine auf dem Wasser schwimmende Eisdecke. Der Korkschat, mit seinen nach allen Richtungen verschiebbaren Körnern wirkt ähnlich wie eine zähe Flüssigkeit, in der eine lokale Druckwirkung sich allseitig ausbreitet. Dadurch wird die Dämpfungsarbeit auf beträchtliche Ausdehnung verteilt: Vibrationen und Schallbewegungen laufen sich in innern Deformationen und Reibbewegungen der Korkschiüttung tot, sodass sowohl von unten nach oben, wie von oben nach unten, eine hervorragende Isolationswirkung gegen Uebertragung von Schall- und Vibrationsbewegungen erreicht wird. Bei Fussböden wird es immer vorkommen, dass an der Oberfläche Roll-, Reib- und Stossgeräusche entstehen, die zwar in die Oberflächenschicht (Abnützungs- und Lastverteillatte) eindringen, die sich aber nicht durch die Isolationschichten hindurch weiter nach unten und seitlich dem Gebäude-Massiv mitteilen können und auf diese Weise nach andern Stellen des Baues gelangen und Anlass zu störenden Schallausstrahlungen geben.

Korkschat ist eines der wenigen Materialien, das neben hervorragender Schallisolation auch vorzüglich wärmeisolierend wirkt, dabei mässig im Preis, dauerhaft in gleichbleibender Qualität als Trockenschicht anwendbar ist.

Seitlich, dort, wo der Boden an die Wände stösst, wird gewöhnlich eine Hohlkehle angeordnet, die gleichfalls mit Kork (hier weicher Plattenkork) und mit hochgezogenen Dachfilzschichten isoliert ist, sodass keine Schallübertragung durch die Ränder nach dem Gebäude hin erfolgt. Der Auslauf der Hohlkehle wird durch eine überkragende Wandleiste geschlossen, sodass ein fugenloser, glatter, hygienischer, leicht reinigbarer Belag über die ganze Bodenfläche entsteht, der sich für alle Arten von Gebäuden, Schulen, Spitäler, Verwaltungsgebäude, Kirchen, Industriebauten, Wohnräume, Geschäftsräume, Bureaux, Hotelräume etc. eignet. Dabei spielt die Art der Deckentragkonstruktion in Bezug auf Materialwahl nicht mehr die allein ausschlaggebende Rolle, sie kann ohne weiteres aus Beton, Eisenarmierung usw. bestehen, aus Materialien, die sonst berüchtigt wegen ihrer Ringhörigkeit sind.

Bei den „ISOLAPHON“-Böden wird das Minimum von Baufeuchtigkeit in das Haus gebracht, und dies nur an der obersten Schicht, die in kürzester Zeit austrocknet, sodass „ISOLAPHON“-Böden bei natürlicher Austrocknung schon nach 28 Tagen den obersten Fertigbelag, Linoleum, Gummi, Asphalt-Parkett etc. erhalten können.

Die oberste Gebrauchs- und Abnützungsschicht kann ganz nach den individuellen Beanspruchungen gewählt werden.

Die Tragfähigkeitseigenschaften der „ISOLAPHON“-Böden wurde in der Eidgenössischen Materialprüfungsanstalt an der E. T. H. (Direktor Prof. Dr. Ros), die Schallisolation der „ISOLAPHON“-Böden und -Wände durch Versuch in ausgeführten Bauten vom akustischen Laboratorium an der E. T. H. (Priv.-Doz. Ing. F. M. Osswald) geprüft. Beide Untersuchungen ergaben hervorragende Eignung. Die Prüfergebnisse werden auf Verlangen zur Verfügung gestellt.

Je nach dem Grad der verlangten Tragfähigkeit und Isolierung werden die Dicken der Schichten bemessen. Im Allgemeinen lässt sich mit einer totalen (einschliesslich Fertigbelag) Bauhöhe von 6 bis 8 cm auskommen, bei weitgehenden Ansprüchen genügen 10 bis 12 cm Höhen, die heute fast überall zur Verfügung stehen.

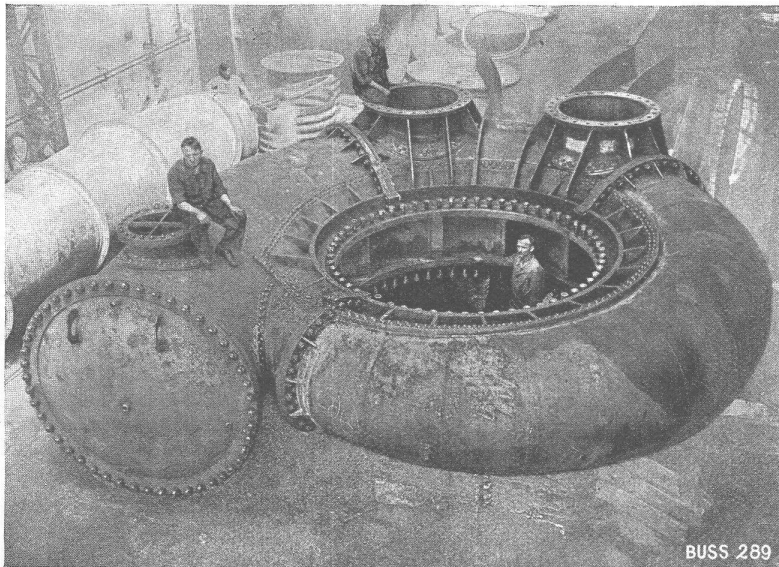
**„ISOLAPHON“-Leichtwände:** Sie enthalten dasselbe Prinzip, wie die „ISOLAPHON“-Böden, nämlich keinerlei starre Verbindung zwischen den Aussenschichten zuzulassen. Meistens werden zwei 5 cm oder stärkere Wände aus säurefreiem Spezial-Plattenmaterial mit 4 cm durchgehendem Zwischenraum und Korkschatfüllung erstellt. Dickeabmessungen je nach Grösse der Wände und verlangtem Isolationsgrad. Gut isolierende Wände von 3×5 m Grösse haben, einschliesslich beidseitiger Putzglättung, bloss 15 bis 16 cm Totalhöhedicke. Es ist Irrtum, Schallsicherheit mit zu dünnen Wänden erreichen zu wollen. Natürlich erfordern schallsichere Wände auch gute Türkonstruktionen, und man kann, besonders bei der Schallisolation, den Vergleich anführen: Die dickste Kette ist nicht stärker als das schwächste darin vorkommende Einzel-Kettenglied.

**„ISOLAPHON“-Flachdächer:** Hier spielen grosse, konzentrierte Belastbarkeit und Schallisolation meistens nur untergeordnete Rollen. Das Hauptgewicht liegt bei der Wärmeisolation, Dichtheit, Wetterdauerhaftigkeit und Gewichtesparung. Das Isolaphonprinzip eignet sich vorzüglich für diese Anwendungen. Spezial-Offerten werden auf Wunsch nach besonderen Ansprüchen ausgearbeitet.

Die Hofer-Isolaphon-Konstruktion ist keine mysteriöse Geheimsache, sie ist klar im Aufbau und Wirkung und durch Patente in In- und Ausland geschützt und hat bei Ausstellungen erste Preise erhalten.

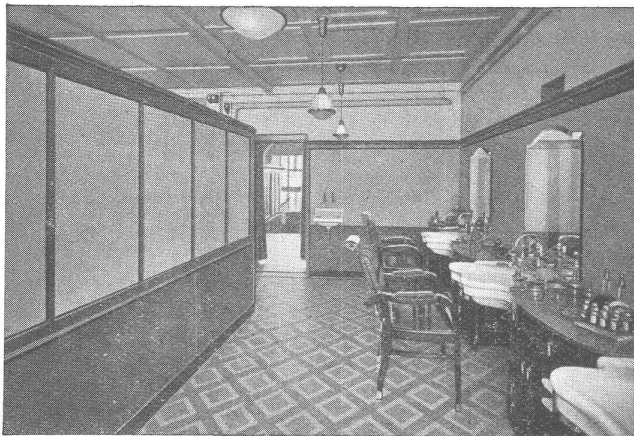
Aeusserst wichtig ist die Verwendung nur ausgesuht bester Materialien und peinliche Ausführung durch geschultes Personal.

# DRUCKROHRLEITUNGEN



Spiralgehäuse einer Turbine, Durchmesser des Einlaufes 1900 mm, sich reduzierend auf ca. 1000 mm, Betriebsdruck 8 Atm., Prüfdruck 14 Atm.

## BUSS & C BASEL



## Glanz- Eternitplatten

für Wand- und Deckenverkleidungen in  
Badezimmern, Treppenhäusern, Ver-  
kaufsräumen, Maschinenhallen etc.

sind sauber und hygienisch, unempfindlich  
gegen Feuchtigkeit, Hitze und Kälte. Halt-  
barkeit seit Jahren erwiesen. Verschiedene  
Farben. Verlangen Sie Offerte und Muster.

## Glanz - Eternit A. - G. Niederurnen

**KAEGI & EGLI**  
Elektrotechn. Werkstätten  
ZÜRICH u. SEEBACH

**ELEKTROMOTOREN**  
miet- und kaufweise prompt ab Lager

TELEPHONE: Bureaux: 51.606  
Werkstätten: 48.910  
Telegramme: Eglikaegi

## Am Bau der Kolonie Neubühl beteiligte Firmen

Lieferanten  
der

**Waschküchenapparate**

**Kienast & Lange**

Waschmaschinenfabrik  
Musterlager u. Bureau **Seefeldstrasse 16 Zürich 8**

**B. ANDEREGG-MAAG, OERLIKON**

Breitestrasse 10 / Telefon 68.343

**SCHREINEREI, GLASEREI  
WERKSTÄTTE FÜR INNENAUSBAU  
GLATTE ZIMMERTÜREN**

Ausführung der Arbeiten in den Blocks D20 und 21, D16 und 19

# Am Bau der Kolonie Neubühl beteiligte Firmen

## Wohnkolonie Neubühl-Wollishofen

Flachbedachung der Bauten Block N (total ca. 1500 m<sup>2</sup>)

ausgeführt mit

**teerfreier Dauerdachpappe**

# DUROTECT

(Schweizerfabrikat)

durch


# MEYNADIER

MEYNADIER & CIE · A-G · ZÜRICH

Bureaux: Uraniastrasse 35, Handelshof, Telephon 58.620  
Fabrik in Altstetten-Zürich

Göhner  
Fournier-  
Türen



Glatte Türen,  Pat. Kein Reißen u. Verziehen mehr, zufolge vorteilhafter Innenkonstruktion immer gleichbleibende spiegelglatte Aussenflächen. Spezialtüren für Krankenhäuser, Hotels etc. ohne Schwellen, mit Spezialabdichtung zwischen Boden und Türe.

Der grosse Verbrauch (1931 über 5000 Stück) kennzeichnet die Beliebtheit und Qualität der Göhner-Türen. Teillieferung auch für Wohnkolonie Neubühl-Wollishofen.

**Fenster, Türen**

# Ernst Göhner

Hallenstrasse 15 Zürich 8  
Telephon 24.444

## ERNST SIEGENTHALER

ZÜRICH 6 · STÜSSISTR. 57 · TELEPHON 62.914

ATELIER FÜR MALER-ARBEITEN  
IN FEINER DAUERHAFTER AUSFÜHRUNG

VORNEHME SCHLEIF-LACKIERUNGEN  
MATTFARB-ANSTRICHE PATINIERT  
PLAKATE · SCHILDER · DEKORATIVE  
ENTWÜRFE · RENOVATIONEN  
UND TAPEZIEREN

## EDUARD KUNZ, ZÜRICH 5

GASOMETERSTRASSE 32 · TELEPHON NR. 32.728

SPENGLEREI · SANITÄRE ANLAGEN  
ZENTRALHEIZUNGEN · BUFFETS UND  
SPÜLTRÖGE · TECHNISCHES BUREAU

# Am Bau der Kolonie Neubühl beteiligte Firmen

GEBRÜDER



BUREAU: JUPITERSTR. 1, ZÜRICH 7  
EIGENE BAUMSCHULEN

# MERTENS GÄRTEN

ausführung der sanitären installationen

## j. boller

tel. 51.121

zürich 2  
schanzengraben 3

## Zimmereigenossenschaft Zürich

Ausführung sämtlicher  
Zimmereiarbeiten und  
Reparaturen

Bäckerstrasse 277  
Tel. 31.854



GIPSEREI- UND STUKKATURGESCHÄFT  
GEBR. QUADRI, ZÜRICH 1  
BUREAU URANIASTRASSE 22 - TELEFON 34.402

*empfehlen sich für alle ins  
Fach einschlägigen Arbeiten*

REPARATUREN  
EDELPUTZ-ARBEITEN

Erstellung von Linoleum-  
Unterlagsböden in Holzterrazzo  
und „Sanalith“  
Bims-Kork-Estrich

## STEINHOLZWERKE ZÜRICH

F. HUG  
Lavaterstrasse 46, Telephon 36.981

# GOTTFRIED MAAG

VORM. **G. MAAG-ECKENFELDER**  
OBERDORFSTR. 3 TEL. 44.713  
ALBISSTRASSE 41 TEL. 54.815

**LICHT  
KRAFT  
TELEPHON**

PROJEKTIERUNG UND AUSFÜHRUNG SÄMTLICHER  
ELEKTR. ANLAGEN FÜR WOHN- U. GESCHÄFTSHÄUSER

RASCHER U. GEWISSENHAFTER KUNDEN- U. REPARATUREN-DIENST

FENSTERFABRIK  
**J. G. FLUHRER**



Spezialität pat.

## Schiebefenster

Forchstrasse 232-234, Zürich  
Telephon 25.015

# Am Bau der Kolonie Neubühl beteiligte Firmen

# F. Bender.

LIEFERANT VON  
TÜRSCHLÖSSERN UND  
FENSTER-BESCHLÄGEN  
ZÜRICH, OBERDORFSTR.

## E. Bosshard & Co.

Ingenieur-Bureau  
**ZÜRICH 1**  
Schanzengraben 41

Erstklassige Ausführung von  
**Sanitären Anlagen**  
**Zentralheizungen**  
**Wasserversorgungen**

## Hans Brunner Richterswil

Möbelfabrik  
Mechanische Schreinerei

### Innenausbau in jeder Holzart

# karl bänninger

baumeister  
zürich 7

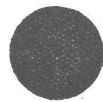
ausführung der erd-, mauer- und eisenbeton-arbeiten  
zu typ P., N., O und C. 10

## G. Lienhard Söhne

Mech. Schreinerei

**Zürich 2**

Albisstrasse 131  
Telephon 54.290



Liefen als Spezialität erstklassige  
**Bau-Schreinerarbeiten**

Wittor Bonell & Co.  
Zürich 1

Spezialität:

„Cylindrische  
Türschloßzylinder“

## C. & R. NYFFENEGGER

### ZÜRICH 8

AUSFÜHRUNG DER SCHAUFENSTER-  
ANLAGEN, SCHERENGITTER, TÜREN



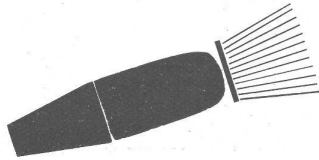
# Am Bau der Kolonie Neubühl beteiligte Firmen

# SPORRI

hat für die Kolonie Neubühl nicht nur alle Tapeten geliefert, sondern vor allem die einzig richtige, dem modernen Baustil angepasste Qualität geschaffen. Das sind die waschbaren, lichtechten



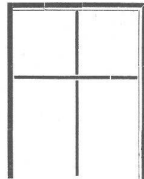
# TESPOSANA TAPETEN



malerarbeiten

## ed. ochsner, zürich

dufourstrasse 154, telefon 42.544



## FENSTER-FABRIK

### KLAUS & METTLER ALBISRIEDEN-ZÜRICH

TELEPHON 36.461. POSTCHECK VIII 15277

# KARL KRUCK, Küsnacht - Zürich

HOCH- UND TIEFBAU

Spezialgeschäft in Zementwaren

**Einfassungen** (Stellriemen) in verschiedenen Stärken

**Betonbelagplatten** 4, 5, 6, 8 cm stark  
Oberflächen gestampft, sauber abgerieben

Dito in beliebig farbigen Steinmehlen und Farbzusätzen

**Gartentritte** in verschiedener Ausführung

**Frühbeetkasten** eigener Konstruktion, demontierbar

**Kompostgruben** in verschiedenen Grössen, demontierbar

**Armierte Betonpfosten** für Einfriedigungen  
**Pergolas** nach Plänen auf Wunsch des Bestellers

**Regenschalen**

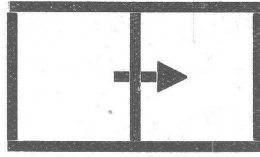
**Gartenbänke**

**Frischwasserklärgruben** eigener Konstruktion

# Am Bau der Kolonie Neubühl beteiligte Firmen

FÜR JEDEN ZWECK DAS GEEIGNETE

# BAER



# FENSTER

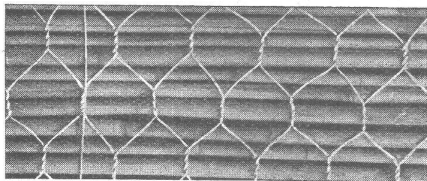
## SEITEN-SCHIEBEFENSTER

C. A. BAER SÖHNE, GLARUS

Ernst Dettli, Zürich 7  
Biberlinstraße 4



Neuzeitliche  
Gartengestaltung



## „MONIETA“ SCHILFRABITZ

der neuzeitliche, vorzügliche  
Putzmörtelträger

Offerten und Muster durch

**Vereinigte Schilfwebereien E. G.**  
1 Stampfenbachplatz **Zürich 6** Stampfenbachplatz 1

Telephon 41.163

# L. Raimondi

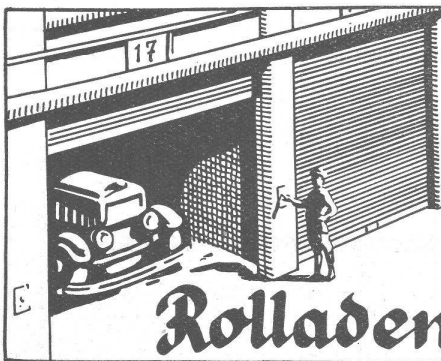
Eisen- u. Storen-Fabrikationen

**Zürich 5**  
Ausstellungsstr. 36

# LUXFER-BETONFENSTER

**Wohnkolonie Neubühl:**  
Badzimmer Haus Typs B. C. D.  
Küchenbalkone Haus Typ L. M.

**ROB. LOOSER & CIE., ZÜRICH**  
LUXFER GLASBAU™ - Telephon 37.295



# Rolladen u. Rolltore

für Garagen, Remisen etc. in gewelltem Stahlblech oder Holz  
mit aut. Federwalzen, Seil-Kurbel- oder Elektromotorenantrieb.

**Rolladenfabrik A. Griesser A.G. in Aadorf**

# Am Bau der Kolonie Neubühl beteiligte Firmen

## DERMAS

für  
Fabriken, Spitäler, Sanatorien, Verwaltungsgebäude. Waschbar, isolierend, staubfrei. Vollwertiger Ersatz für Plättli, Linoleum, Parkett.

Ausführung von  
gewöhnlichen Steinholzbelägen für Fabriken  
Säurefreie Linoleumunterlagen

**Aktiengesellschaft für Industriebeläge**  
**ZÜRICH, Löwenstrasse 19 Tel. 31.340**  
**patent. Steinholz-Asphaltbelag**

<b>Wohnkolonie Neubühl</b> . . . . .	ca. 1100 m <sup>2</sup>
Städt. Baudepartement Basel, Egliseholzbad (für Concierge-Wohnung, Lingerie, Kassenraum, Restaurant, Küche, Toiletten) . . . . .	ca. 1000 m <sup>2</sup>
Neues Verwaltungs- u. Magazingebäude der Brann A.-G., Zürich . . . . .	ca. 12500 m <sup>2</sup>
Neue Hochschulbauten Bern (Arch. Prof. Salvisberg & Brechbühl) . . . . .	ca. 2500 m <sup>2</sup>
Neues „Suva“-Haus, Bern (Arch. Salvisberg & Brechbühl) . . . . .	ca. 2500 m <sup>2</sup>
Allgem. Baugenossenschaft Luzern (Küchen, Bäder, Schlafzimmer) . . . . .	ca. 4000 m <sup>2</sup>
Palais des Expositions, Genf . . . . .	ca. 3500 m <sup>2</sup>
Mährische Bank, Brünn (C. S. R.) . . . . .	ca. 6000 m <sup>2</sup>

Fachmännische Beratung für Belag- und Isolations-Arbeiten

# FRID. DANGEL

## BAUMEISTER, ZÜRICH 2

AUSFÜHRUNG DER

**MAURER- u. EISENBETONARBEITEN**

ZU DEN EINFAMILIENHÄUSERN MIT DREI ZIMMERN  
UND ZU DEN MEHRFAMILIENHÄUSERN DER

**WOHNKOLONIE NEUBÜHL**  
**ZÜRICH - WOLLISHOFEN**

*Zentralheizungen*

**Fritz Lang & Co., Zürich**

Telephon 41.760

Freiestrasse 196

*Sanitäre Anlagen*

# Am Bau der Kolonie Neubühl beteiligte Firmen

# FRICK-GLASS

Spezialhaus  
für  
**Flach-Bedachungen**  
und  
**Bau-Isolierungen**

## Altstetten-Zh.

### Flachdach - Beläge

mit der  
teerfreien Qualitäts - Dauerpappe  
„Bitumitekt“ inklus. Korkisolierung

### ca. 1400 m<sup>2</sup>

auf den Blöcken D 16, 19, 20 u. 21

### der

## Werkbundsiedlung Neubühl

### Fachmännische Beratung

in allen Bedachungs- und Dichtungs-  
fragen kostenlos und unverbindlich

### Prima Referenzen

aus der ganzen Schweiz

DEKORATIONS- U. FLACHMALEREI  
HAMMERSTR. 11, TEL. 25.971  
ZÜRICH 8

## Robert Spillmann

ÜBERNAHME ALLER FACHARBEITEN  
MODERNE SPRITZVERFAHREN/TAPEZIEREN

Mechanische Bau-  
u. Möbelschreinerei

## W. JAGGI ZÜRICH 6

Hönggerstrasse 2  
Telephon 62.469

Lieferung des Küchen-  
Mobiliars u. Schränke

# FIETZ & LEUTHOLD A.G

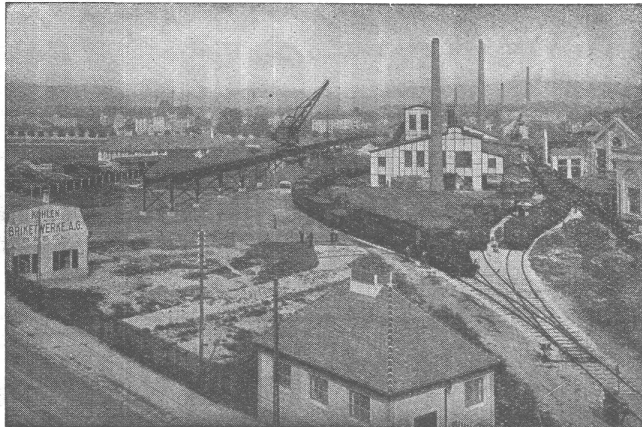
## ZÜRICH

Hoch- und  
Tiefbauunternehmung

Sägewerk  
und Zimmerei

# Walo Bertschinger

ZÜRICH, Stampfenbachstrasse 12/14



Geleise-Anlage der Kohlen- und Brikettwerke A.-G., Basel

Spezialfirma für:  
**Geleisebau**

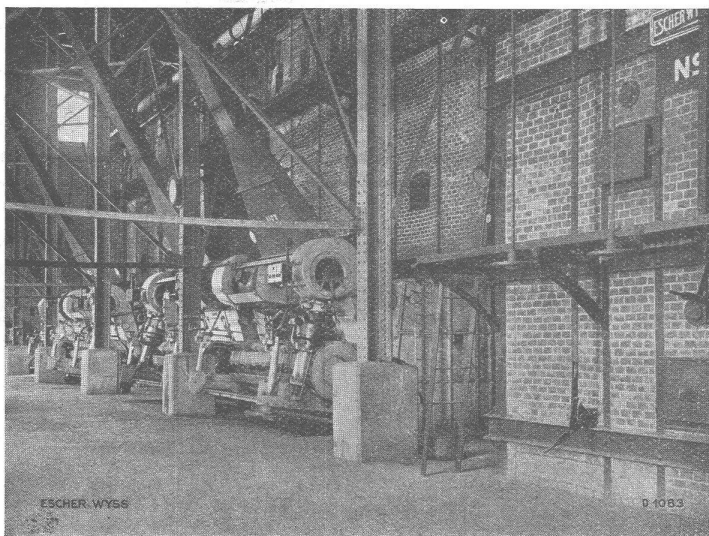
Ständiges grosses **Lager** in  
Normalbahn- und Fabrikgeleisen,  
Weichen und Drehscheiben,  
Geleiseneubau, Unterhalt, Repara-  
turen.

Geleisebau-Werkstatt.

**Abnormale Geleise-Anlagen**

# ESCHER WYSS

## Komplette Kessel-Anlagen



Städtisches Kraftwerk Gumna (Japan).

6 Steilrohrkessel von 405 m<sup>2</sup> Heizfläche.

## Steilrohrkessel

- Flammrohrkessel
- Schiffskessel
- Ueberhitzer
- Economiser
- Elektr. Dampfkessel
- Apparate
- Behälter

# Gewerbeschulhaus Zürich

---

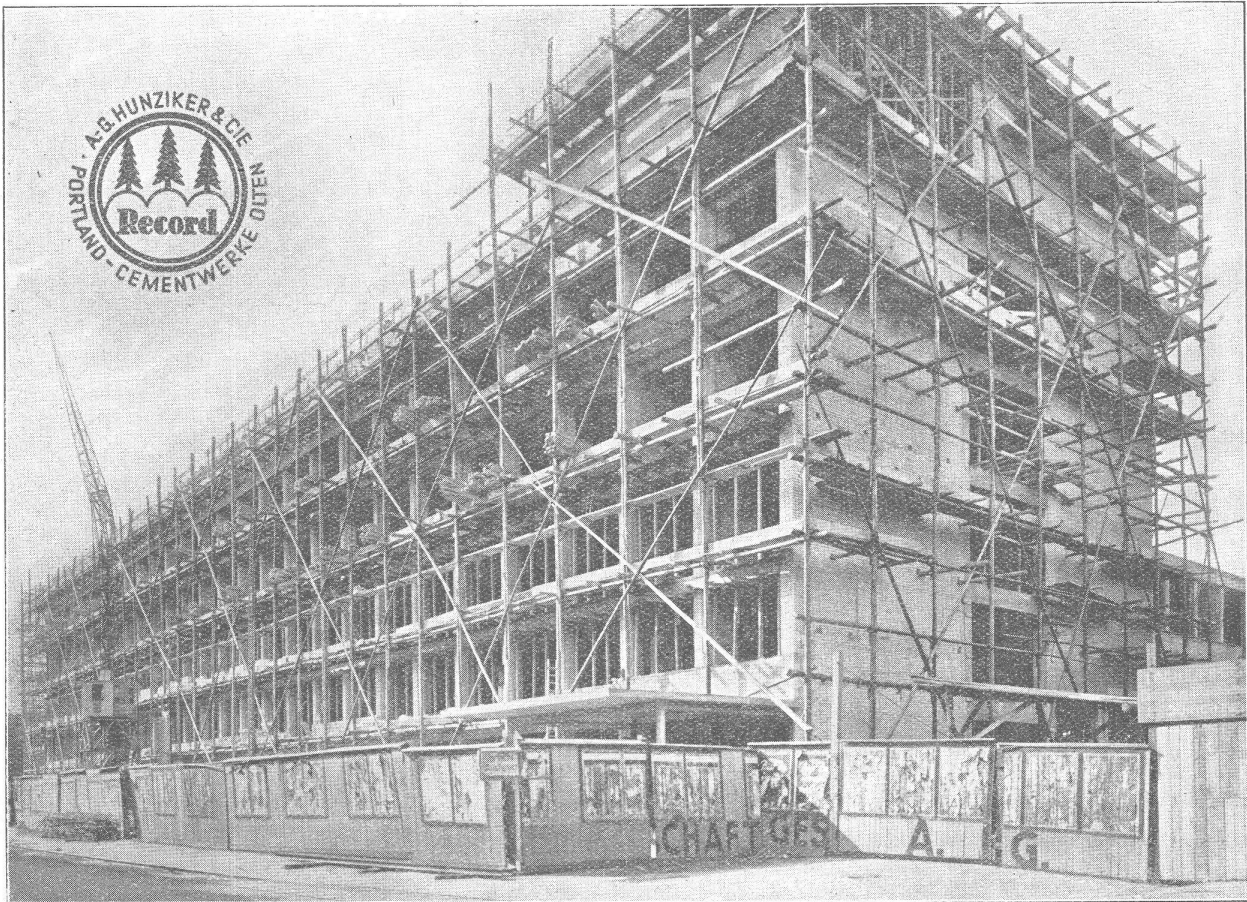
Architekten:

Steger & Egender, B. S. A.  
Zürich

Bauausführung:

Locher & Cie., Zivil-Ingenieure  
Zürich

J. J. Rüegg & Co., Ingenieurbureau  
Zürich



ausgeführt mit

**Record-Zement**

# A.-G. Hunziker & Cie.

Portlandcement- und Kalkwerke // Hartstein- und Cementwarenfabriken

Zürich

Brugg

Oltten

# HERAKLITH

leicht, fest, großformatig, vorzügl. Putzträger, isoliert gegen Hitze, Kälte und Schall  
**Heraklith-Vertrieb der oe.-am. Magnesit A.-G., Zürich, Glärnischstr. 35**

**4000 kg unserer RZ 30 Spezial-Legierung verwandeln sich in solche Reissverschluss-Stücke.**

INCA-Spritzguss ist für das kleinste und einfachste Stück ebenso geeignet wie für ein kompliziertes Motorengehäuse. Die Oberfläche der gespritzten Stücke ist glatt und erfordert keine Nachbearbeitung. Die Präzision jedes einzelnen Teiles ist garantiert. INCA-Spritzguss kann auch in Ihrer Fabrikation eine Rolle spielen. Beraten Sie sich mit unsern Fachleuten.

## INJECTA

SPRITZGUSSWERKE  
 TEUFENTHALB/AARAU  
 TELEFON UNTERKULM 42

