

**Zeitschrift:** Schweizerische Bauzeitung  
**Herausgeber:** Verlags-AG der akademischen technischen Vereine  
**Band:** 97/98 (1931)  
**Heft:** 15

## Werbung

### Nutzungsbedingungen

Die ETH-Bibliothek ist die Anbieterin der digitalisierten Zeitschriften. Sie besitzt keine Urheberrechte an den Zeitschriften und ist nicht verantwortlich für deren Inhalte. Die Rechte liegen in der Regel bei den Herausgebern beziehungsweise den externen Rechteinhabern. [Siehe Rechtliche Hinweise.](#)

### Conditions d'utilisation

L'ETH Library est le fournisseur des revues numérisées. Elle ne détient aucun droit d'auteur sur les revues et n'est pas responsable de leur contenu. En règle générale, les droits sont détenus par les éditeurs ou les détenteurs de droits externes. [Voir Informations légales.](#)

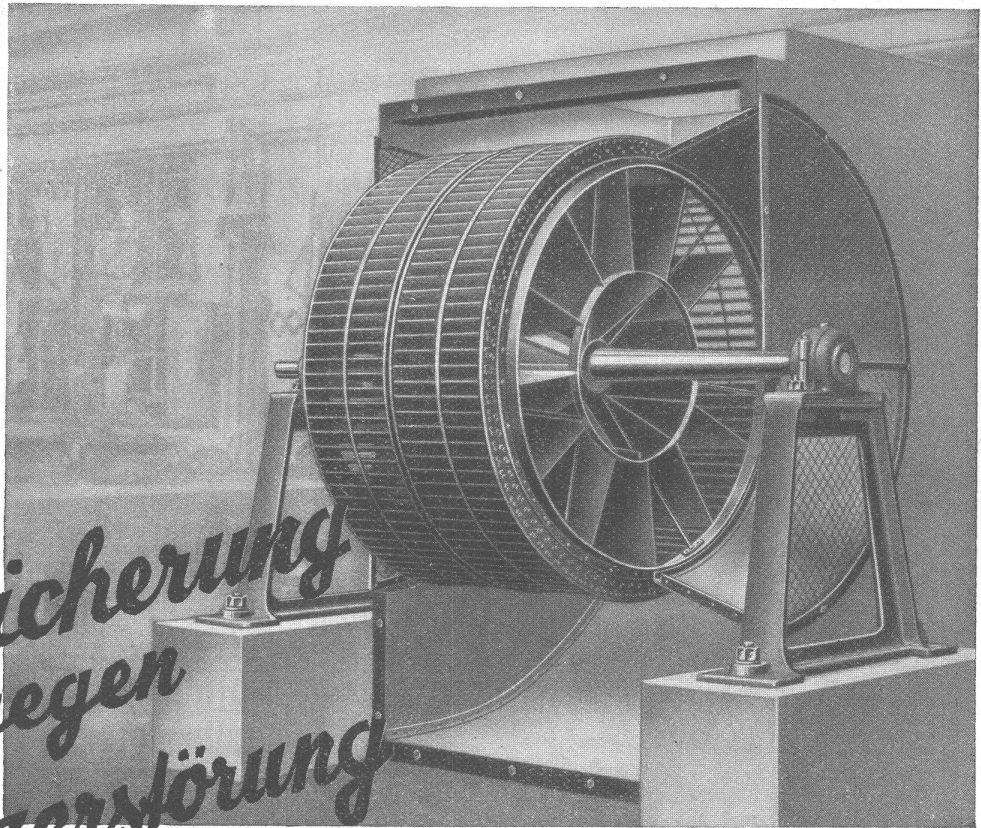
### Terms of use

The ETH Library is the provider of the digitised journals. It does not own any copyrights to the journals and is not responsible for their content. The rights usually lie with the publishers or the external rights holders. [See Legal notice.](#)

**Download PDF:** 02.04.2025

**ETH-Bibliothek Zürich, E-Periodica, <https://www.e-periodica.ch>**

Dieser Lüftungsventilator wurde von der Firma C. Meidinger & Co., Basel, für ein Bank- und Verwaltungsgebäude in Batavia hergestellt. Das Rad, sowie sämtliche Blechteile bestehen aus rostwiderstandsfähigem Armco Eisen.



*Versicherung  
gegen  
Rostzerstörung*

Luft und Wasser, Feuer und Rauch sind beständig am Werk, um das zu zerstören, was die moderne Technik aus Eisen oder Stahl erbaut. Von fast allen Wirtschaftszweigen fordern Rost und Korrosion gewaltige Summen für Erhaltung und Erneuerung der vielen Anlagen, die vorzeitig diesen Angriffen erliegen.

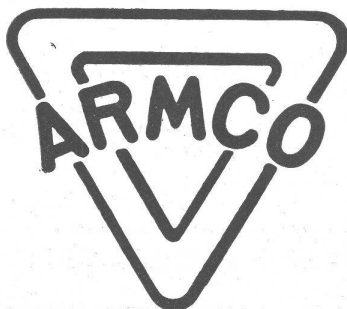
Gegen Feuer haben Sie Ihre Betriebseinrichtungen versichert. Wäre eine Versicherung gegen Rostschaden und Korrosionsverluste nicht ebenso zweckmässig?

Vorsichtige Fachleute verarbeiten Armco Eisen

und schützen sich dadurch vor kostspieligen Reparaturen; denn Anlagen aus diesem Reineisen sind zuverlässiger und halten länger als solche aus gewöhnlichem Flusseisen.

Reines Eisen ist nicht rostfrei. Der Rostvorgang entspricht einem langsamen und gleichmässigen Verschleiss. Durch das homogene Korngefüge wird der bekannte Lochfrass vermieden.

Der Mehrpreis für das bessere Eisen wird zur Versicherungsprämie, die Ihnen viele unangenehme Ueberraschungen erspart.



Erzeugung von Armco Eisen in Europa:  
England, Frankreich, Deutschland  
(Vereinigte Stahlwerke A. G.),  
The Armco-International Corporation,  
6, Avenue Gourgaud, Paris.

Lager in feuerverzinkten  
Armco Tafelblechen:  
Francillon S. A., Lausanne  
Küderli & Cie., Zürich  
E. Schoch A. G., Basel

Generalvertreter für die Schweiz:

**DR. ING. M. KOENIG, ZÜRICH**

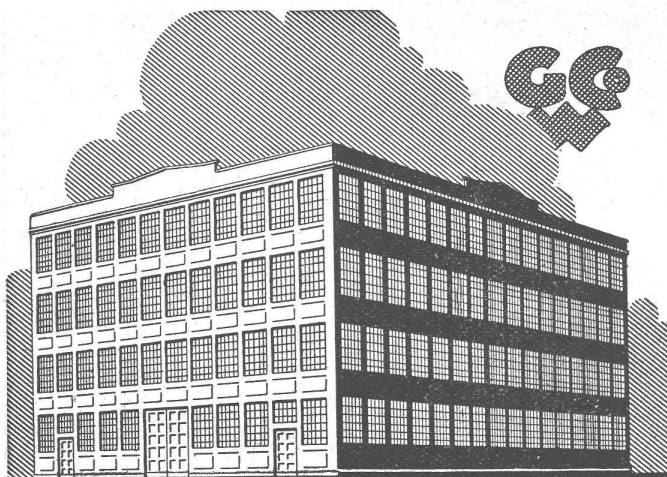
Paradeplatz / Tiefenhöfe 8

Telephon: 56.567

Hinter dieser Schutzmarke steht eine drei Jahrzehnte alte Erfahrung in der Herstellung hochwertiger Sondergüten in Stahl und Eisen. Achten Sie bitte auf das blaue ARMCO-Dreieck! Es bürgt für einen zuverlässigen und gleichmässigen Werkstoff.

**ZUR BEACHTUNG:**

Schweissen Sie Armco  
Eisenbleche mit  
„Armco Schweissdraht“.  
Umhüllte Armco  
Schweisstäbe:  
La Soudure Electrique  
Autogène S. A.,  
Lausanne



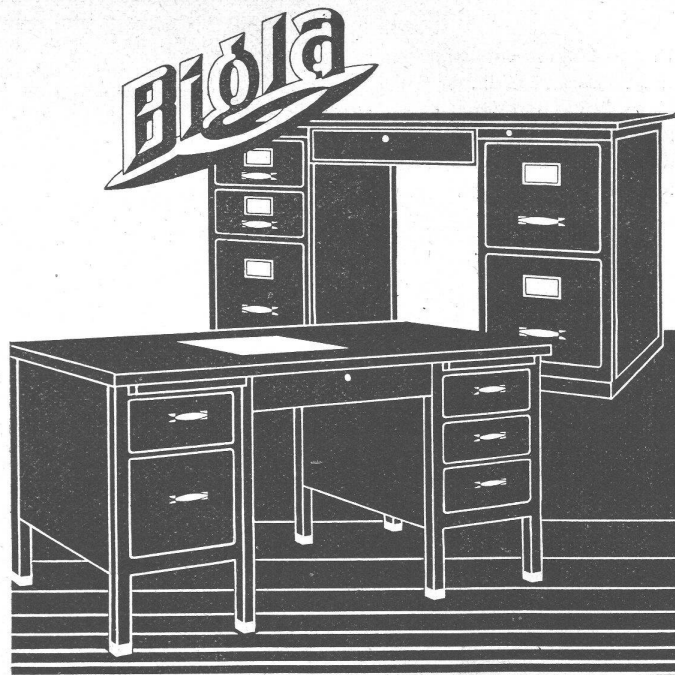
GG

**SCHMIEDEEISERNE  
FENSTER**

**TÜREN  
U. TORE  
FÜR**

**FABRIKBAUTEN**

**GEILINGER U. CO  
WINTERTHUR**



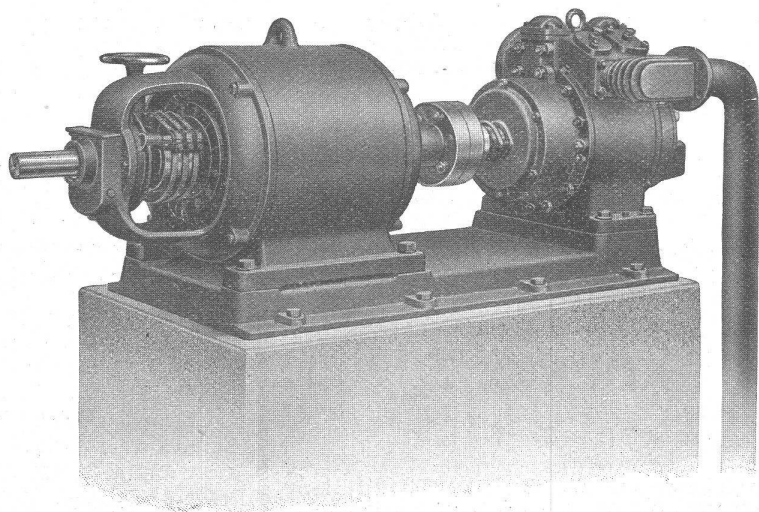
„Bigla-Stahlpulte“ haben ein formschönes vollendetes und vornehmes Aussehen und vereintgen alle Vorteile der unverwüstlichen „Bigla“-Stahlmöbel- Für tadellose Ausführung wird jede Garantie übernommen

**Bigler, Spichtigler & Cie, A.-G. Biglen-Bern**

## **WEBER & SCHWAB \* BIEL-BIENNE**

NEUENGASSE 33 / TELEPHON 52.86

**Rotations-Kompressoren, Gebläse,  
Vakuumpumpen, Tiefsauge-Pumpen  
Stationäre und fahrbare Anlagen**



Schweiz. Qualitätsfabrikate:

Grosse Leistungen, bei kleinstem Raumbedarf und geringem Gewicht. Höchster Wirkungsgrad - geringer Kraftverbrauch.

Type K 26:

Rotationskompressor ohne Lamellen

Leistung: 3,2 m<sup>3</sup> effekt. pro Min.  
Dauerbetriebsdruck: 7 atü.  
Volum. Wirkungsgrad: 97%.  
Nettogewicht: 170 kg.

**VERTRETER GESUCHT**



# SULZER

Schweiz. Bankverein  
Hauptsitz in Basel  
Sulzer-Pumpen  
Warmwasserheizungs-  
und Ventilationsanlage



ausgeführt durch  
A.-G. Stehle & Gutknecht  
Sulzer Zentralheizungen  
Basel

## HEIZUNGEN LÜFTUNGEN

Warmwasserversorgungen

GEBRÜDER SULZER, Aktiengesellschaft, WINTERTHUR

### Gesellschaft der L. von Roll'schen Eisenwerke, Gerlafingen

Gegründet 1823

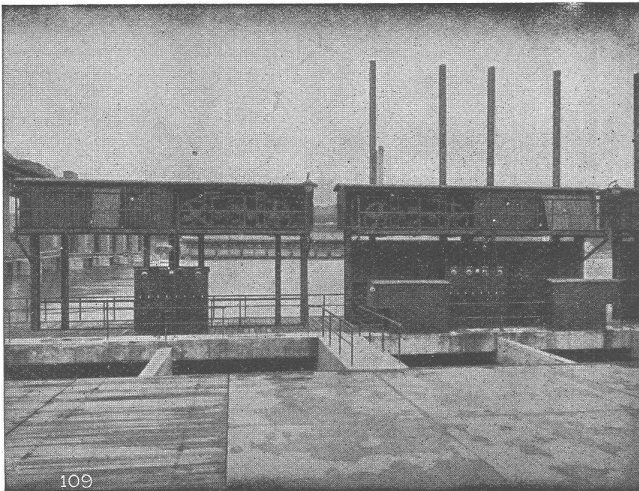
Werk

### „Giesserei Bern“

Gegründet 1823

in Bern

Konstruktionswerkstätten,  
Eisengiesserei



Windwerke und Turbineneinlaufschützen des Kraftwerkes Augst am Rhein.

### Schützenanlagen und Wehreinrichtungen

Hebezeuge  
Wehreinrichtungen  
Zahnradbahnmaterial  
Standseilbahnen  
Kabelbaggeranlagen  
Allgem. Maschinenbau



Telegramme: Giesserei Bern  
Telephon: Bollwerk 50.66



**Zunahme der Arbeitslosigkeit in der Schweiz.** Nach den Erhebungen des Bundesamtes für Industrie, Gewerbe und Arbeit waren bei den Arbeitsämtern Ende August 1931 insgesamt 18 506 Stellensuchende eingeschrieben gegenüber 17 975 Ende Juli 1931 und 10 351 Ende August 1930. Die Zahl der angemeldeten offenen Stellen betrug für Ende August 1931 nur 2207. Die Steigerung der Zahl der gemeldeten Stellensuchenden und offenen Stellen ist saisonmässiger Natur. In bezug auf die gänzliche Arbeitslosigkeit hat sich die Lage des Arbeitsmarktes im Monat August konjunkturell nicht geändert. Hingegen ist nach den Mitteilungen der Arbeitsämter in verschiedenen Berufsgruppen, vor allem in solchen, die mit der Exportproduktion stark zu tun haben, eine

Zunahme der Arbeitslosigkeit festzustellen. Die Lage in den für den Inlandmarkt beschäftigten Berufszweigen dagegen ist befriedigend, teilweise sogar günstig. Doch wird von verschiedenen Arbeitsämtern die Entwicklung der Arbeitsmarktlage der nächsten Zeit als sehr unsicher bezeichnet.

**Schweizerische Handelskammer.** Am 26. September tagte in Zürich unter dem Vorsitz seines Präsidenten, Herrn John Syz, die Schweizerische Handelskammer. Gemäss der im Juni vorgenommenen Revision der Statuten des Schweizerischen Handels- und Industrievereins musste der Vorort neu bestellt werden. Die Schweizerische Handelskammer bestätigte von den bisherigen Vorortmitgliedern die Herren John Syz, Dr. E. Wetter und Dr.

# Cement Gun Arbeiten

ZEMENT-INJEKTIONEN  
durch die Spezialfirma



## ING. MAX GREUTER & CIE.

Telephon 29.028

ZÜRICH

Gemsenstrasse 2

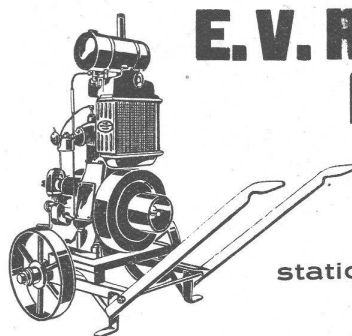


Rauch's  
**Reform-Rabitz**

Bester Putzmörtelträger

für Verputz von Wänden, Decken, Säulen, Gewölben etc.  
Leicht, biegsam, rost- und feuersicher, isolierend  
in Rollen von 10 m., 15, 20, 25 u. 100 cm.

**Rauch's Reform-Rabitzwerk**  
Bützberg (Bern)



## E. V. R. Rohöl- Motoren

2-16 PS

stationär und fahrbar

### Anwendung:

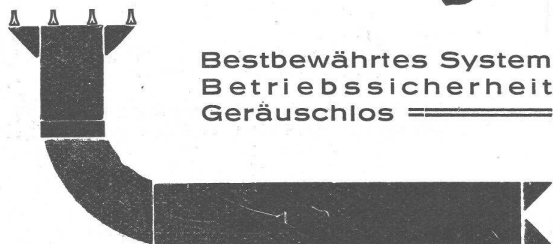
Für jeden Zweck in Klein- und Grossbetrieb - Industrie - Landwirtschaft  
Elektrizitätsanlagen in Berghäusern.

### Vorteile:

Rohölbetrieb, der billigste Betrieb von heute. Grösste Einfachheit. Absolut störungsfreies Laufen. Unverwüsthche Konstruktion.

**A. MOSER, Seefeldstr. 14, ZÜRICH**  
Telephon 20.098

## Oelfeuerung



Bestbewährtes System  
Betriebsicherheit  
Geräuschlos

**Feuerungsbau AG., Zürich**

vorm. H. Haag

Ausstellungsstrasse 21

Telephon 34.320

**Jos. Rothmayr Ing.**  
Gessnerallee 40 ZÜRICH  
Telephon 57.633

**Sanitäre Anlagen  
Zentralheizungen**

Planschbecken,  
Fuss-Douchen

für Schüler, Turn-  
hallen, Sport- und  
Spielplätze

## Schlacken und Lösche für Auffüllungen,

Betonierungen, Plattenfabrikation, Sportplatz-Anlagen etc.

Uebernahme von Schrägbodenauffüllungen

## M. AMANN, ZÜRICH

Röschibachstrasse 2

Telephon 63.034

**Sie sparen**

an Brennstoff

**pro 10 Std/Tag**

(Rohöl gegen Benzin)

**Fr. 19.15**

bei gleicher Leistung,

**wenn Sie**

an Stelle der veralteten Benzinmaschine meinen

**Diesel-Kompressor**

für Ihre Arbeiten

**verwenden.**

Gestatten Sie mir,

**dies zu beweisen**

durch unverbindliche Vorführung. Es

**ist sehr einfach**

und ohne Kosten für Sie möglich. Schreiben oder telefonieren Sie:

**A. Specken Zürich 7**

Telephon 22.953  
Böcklinstr. 16  
Spezialhaus für Pressluft-Anlagen

Angenehme **WÄRME** durch **STANDARD HEIZOEL**  
das wirtschaftliche Qualitäts-Produkt

**STANDARD HEIZOEL**

**Gusseiserne Muffen- und Flanschenröhren sowie Formstücke**

Schweizer Normalien  
Lager in Winterthur

für normalen und höhern Betriebsdruck

**Kägi & Co., Winterthur**      Telephon: 24.15

**Ziegel A.G. J. Schmidheiny & Co. ZÜRICH HEERBRUGG**

**ALLEINLIEFERANTEN DER PATENT-Isoliersteine**

Verwendbar für Aussen-, Innen- und Brandmauern. Halbe Isoliersteine  
No. 2, 3 und 4 ergeben im Verband mit No. 1 30, 32, 34, 35, 37, 39 cm dicke Mauern. Halbe Isoliersteine eignen sich ganz speziell für Zwischenwände.

**Spezial-Isoliersteine mit Mörtelnute für 25 cm starke Aussen- und Innenmauern.**



C. Sulzer; Dr. Emil Richard und Dr. Alfred Schwarzenbach hatten ihren Rücktritt erklärt. Neu gewählt wurden die Herren C. Koechlin, Präsident der Basler Handelskammer; Victor Mettler, Präsident des Kaufmännischen Direktoriums in St. Gallen; Albert Pictet, in Bank Pictet u. Cie., Genf, und Ing. Robert Naville, Direktor der Papierfabrik Cham. Als Präsident wurde Herr John Syz, als Vizepräsident Herr Dr. E. Wétter bestätigt. Hierauf nahm die Schweizerische Handelskammer einen Bericht des Vororts über die Ausgestaltung der wirtschaftlichen Aussenvertretung der Schweiz entgegen und stimmte den darin enthaltenen Auffassungen zu. Der Vorort wird in diesem Sinn an die Bundesbehörden gelangen. Des fernern befasste sie sich neuerdings mit der Frage der Schaffung einer Exportkreditversicherung. Wie schon in ihrer letzten Sitzung, war es auch diesmal der Ernst der wirtschaftlichen Lage, der die sorgfältige Prüfung dieser Frage veranlasste. Insbesondere ist es die Maschinenindustrie, die nachdrücklich die Schaffung einer Exportkreditversicherung fordert im Hinblick auf die immer drohender werdende Arbeitslosigkeit. Trotz der schweren grundsätzlichen Bedenken, die gegen die staatliche Exportkreditversicherung sprechen, wird der

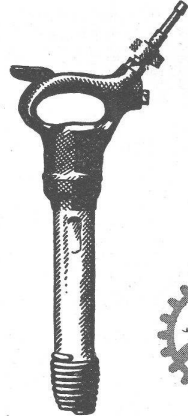
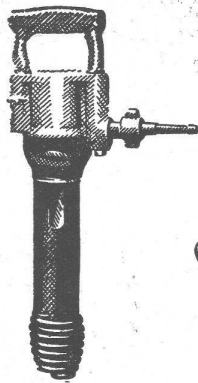
Vorort ermächtigt, dem Wunsche der Maschinenindustrie entsprechend beim Eidgenössischen Volkswirtschaftsdepartement die Prüfung der Frage anzuregen, ob eine Exportkreditversicherung zu schaffen sei.

**Neue Autostrassen-Projekte in Frankreich.** In Frankreich plant man die Erstellung einer Autostrasse, die einerseits Paris mit Bordeaux und andererseits mit Marseille verbinden soll. Es soll eine für beide Strecken gemeinsame Strasse von Paris nach Bourges erstellt werden, an welcher Stadt die beiden Linien sich abzweigen. Es ist vorgesehen, reine Autostrassen zu bauen und an diesen die nötigen Garagen und Hotels zu erstellen, die für den Automobilverkehr notwendig sind. Die Benützung dieser Strasse soll je nach Grösse des Wagens an eine Kilometergebühr von 10–20 Rp. gebunden sein. Verkürzung der Fahrzeit, Minderverbrauch an Brennstoffen und kleinere Abnutzung von Radreifen und Motor entschädigen den Benützer der Strassen für die Gebührenaufgabe. (V-K)

**Tapeten aus Glas,** die lichtbeständig, farbecht und abwaschbar sind, stellt laut «Industrieblatt», Stuttgart, neuerdings eine Thüringer Glasspinnerei in Lauscha her.

# KRUPP

**Preßluft-  
Bohr- u. Abbau-  
Hämmer**

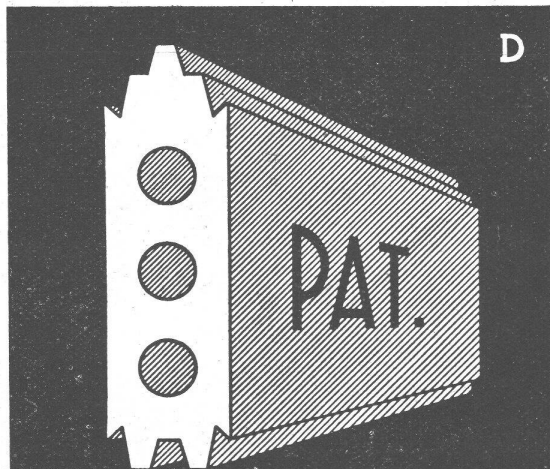


GENERALVERTRETUNG FÜR DIE SCHWEIZ:

## FRITZ MARTI A.-G. / BERN

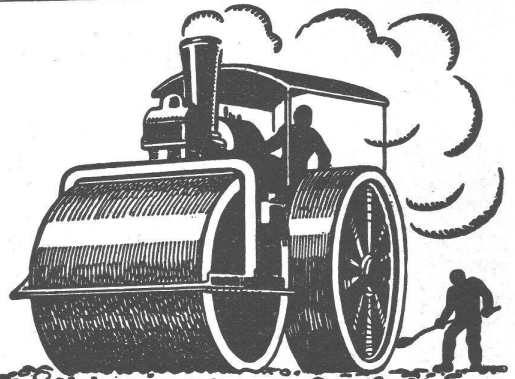
FILIALE IN WALLISELLEN

# GIPS-UNION



ZWISCHENWANDPLATTEN

## A.G. ZÜRICH



## Schweizerische Stuga

Strassenbau-Unternehmung A.-G.

<b>AARAU</b> 106LWEID 22 TEL. 15.88	<b>ALPNACH</b> BAHNHOFPLATZ TEL. 7	<b>BASEL</b> MARKTHALLE TEL. SAFRAN 28.90	<b>BERN</b> LAUPENSTR. 8 TEL. BOLLWERK 84.88
<b>BIEL</b> NEUENGASSE 6 TEL. 20.77	<b>CHUR</b> U.BAHNHOFSTR.230 TEL. 1.47 (-81)	<b>FRAUENFELD</b> SÄGESTR. TEL. 7.11	<b>ZÜRICH</b> STEINWIESSTR. 40 TEL. 24.861
<b>LAUSANNE</b> RUE D'ETRAZ 20 TEL. 22.028	<b>LUGANO</b> CORSO PESTALOZZI 5 TEL. 11.58	<b>LUZERN</b> BUNDESSTR. 15 TEL. 48.28	<b>NEUCHÂTEL</b> RUE ST-HONORÉ 7 TEL. 9.89
<b>OLTEN</b> RÖMERSTR. 14 TEL. 7.88	<b>SCHWYZ</b> TEL. 1.22	<b>SITTEN</b> RUE DU MIDI TEL. 4.61	<b>SOLOTHURN</b> ZUCHWILSTR. TEL. 8.58

ST. GALLEN      FREIBURG  
**Nacovia-Beläge**





**HELIO-**

graphie, Typon- und Plan-  
druck - Rasch, gediegen,  
billig - Technische Papiere  
aller Art.

**ZUMBÜHL & CO.**  
St. Gallen - Tel. 45.30

Was ist noch zu erfinden?  
behandelt 1200 Probleme. Eine Broschüre zu 1 Fr., die schon manche Erfindung angeregt hat, im Eigenverlag bei Rebmann, Kupfer & Co. Patentanwälte, Zürich Paradeplatz - Tiefenhöfe 7

**GELOCHTE BLECHE**

**FR. MOMMENDEY & SOHN**  
RAPPERSWIL, KANT. ST. GALLEN  
Ausführung von Blechkonstruktionen

**Marmor**

Arbeiten aller Art für Bau u. Installationszwecke in fachgemässer Ausführung:  
Ostschweiz, Marmor-u. Granitwerk Wüthrich & Cie., Rheineck Gegr. 1875

**Hotel Habis-Royal**  
ZÜRICH BAHNHOFPLATZ

**Restaurant Sitzungszimmer**

Stetes Inserieren bringt Erfolg

**GOMAFLORE „BERGOUGNAN“**

Caoutchouc hygiénique et silencieux pour appartements, salles de spectacles, cliniques, hôpitaux, escaliers, etc.

TUYAUX à air comprimé  
COURROIES pour transporteurs et transmissions  
CAOUTCHOUC pour installations sanitaires etc.  
PNEUS et BANDAGES pleins et creux pour autos et camions

**R. C. BERGOUGNAN**

**GENÈVE**

14, rue du Léman  
Téléphone 28.081

**STEREOPHOTOGRAMMETRIE**  
Geodäsie Nivellement  
Kartographie

Technisches Bureau  
**LEUPIN u. SCHWANK**  
BERN

**Lopographie**

ATELIER NECK BERN

**Ingenieurschule Strelitz i. M.**

Abt. für **Stahlbau**

5 Semester - 3 Fachlehrer  
Stahlskelettbau, Brücken, Maste, Förderanlagen, Waggonbau, Metallprüflaboratorium, Schweißen im Stahlbau. Vorkenntnisse w. berücksichtigt. Progr. frei.

**Bulldog**

Sicherheitsverbinder für Holzkonstruktionen  
Lehrgerüste - Hallenbauten  
Holzbrücken - Tribünen usw.

gewährleisten die grösste Druck-Fläche bei geringster Schwächung des Holzquerschnittes  
**Millionenfach bewährt!**

Prospekte, Preislisten und Muster durch die Generalvertreter  
**J.G. KIENER & WITTLIN A.-G.**  
Eisen und Eisenwaren  
Schauplatzgasse 23 — **BERN** — Tel. Bollwerk 16.01



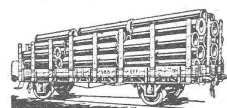
**Bodmer & Cie**  
ZÜRICH, HOLBEINSTR. 22

Zentralheizungen  
Oefen, Cheminées  
Elektr. Akkumulier-Oefen

**Eternit**

alle Zwecke im Innenbau  
Garagen  
Dächer  
Guss-Wandverkleidungen  
Installationen  
Blumenkistchen

**Eternit** Niederungen



Rohrleitungen und Apparate aus Eisenblech bis zu 15 mm Wandstärke liefern sauber und vorteilhaft  
**sch. Bertrams A.G.**  
Telephons: Basel 13 Saffien 46.90

**Holz-Industrie**

**Meckenbeuren (Würtemberg)**

liefert schnellstens jedes Quantum

**Gerüst- und Bauslangen**  
**Befonspriessen**

Jede Art von Pfählen, kyanisiert und roh  
Preislisten stehen jederzeit zur Verfügung

**S.T.S.** Schweizer. Technische Stellenvermittlung  
Service Technique Suisse de placement  
Servizio Tecnico Svizzero di collocamento  
Swiss Technical Service of employment

ZÜRICH, Tiefenhöfe 11 — Telefon: 35.426 — Telegramme: INGENIEUR ZÜRICH.  
Für Arbeitgeber kostenlos. Für Stellensuchende Einschreibgebühr 2 Fr. für 3 Monate.  
Bewerber wollen Anmeldebogen verlangen. Auskunft über offene Stellen und Weiterleitung von Offerten erfolgt nur gegenüber Eingeschriebenen.

**Maschinen-Abteilung.**

- 255 Dipl. Elektro-Ingenieur, E. T. H., mit Werkstattpraxis und mehrjähriger Erfahrung in Konstruktion und Betrieb, in aussichtsreiche Stellung. Alter bis 35 Jahre. Offizier. Grössere Fabrik thermischer Apparate Schweiz.
- 433 Technicien expérimenté, très capable, ayant 10 ans de pratique en construction de machines-outils de précision, comme chef du bureau de construction. France.
- 471 Jüngerer Reise-Techniker, mit mehrjährig. Praxis auf Werkzeugstählen u. Konstruktions-Stählen. Ingenieur-Bureau Zürich.
- 489 Heizungs-Ingenieur od. Techniker, mit Kenntnissen der Brennersysteme. Schweiz.
- 521 Betriebs-Techniker, mit Erfahrung in Vor- und Nachkalkulation, Lohn- u. Akkordwesen, Rationalisierung, etc. Nordwestschweiz.
- 523 Technicien en chauffage de 25 à 40 ans, au courant pour faire des projets de chauffages centraux. Place stable et d'avenir. Alsace.
- 525 Ingenieur, Techniker od. guter Praktiker, zur selbständ. Leitung einer Aktiengesellschaft für Maschinenbau. Da Vertrauensstelle ist Kapitalbeteiligung notwendig. Eintritt raschmögl. Zürich.
- 527 Ingenieur od. Techniker f. Heizung u. sanitäre Anlagen, m. etwas kaufm. Bildung. Event. Beteiligung m. kl. Kapital. Ostschweiz.
- 529 Technicien en chauffage central. Ct. de Neuchâtel.

**Bau-Abteilung.**

- 770 Architekten u. Ingenieure, als kant. Lizenzvertreter einer neuen epochemachenden Art von porösem Gasbeton. Schweiz.
- 854 Bauführer (Tiefbau), m. umfassend. Kenntn. v. Rammarbeiten m. Demaghammern, Tiefbohrungen, Taucherarbeiten, sowie Beton- u. Baggerarbeiten etc. Nur energ., erfahr. Bewerber. Schweiz.
- 924 Techn. u. kaufm. befäh. Teilhaber f. Arch.-Bur. NW.-Schweiz.
- 986 Erf. Beton-Techniker od. Zeichner, auf I.-B. Zürich. Baldmögl.
- 1012 Selbst. Hochbau-Techniker. Dauerstelle. A.-B. Kt. Bern. Sofort.
- 1014 Erfahrener Bauführer, f. Architektur-Bureau Kt. Aargau. Sofort.
- 1016 Tiefbau-Techniker, speziell für Strassenbau, mit Erfahrung im Hochbau. Baldmöglich. Bureau Nähe Zürich.
- 1018 Bautechniker-Bauführer. Baldmöglich. Arch.-Bur. Nähe Basel.
- 1020 Bauführer-Techniker, erfahr. Kraft, mit reicher Bauplatzpraxis, in neuer Architektur und Technik bewandert, techn.-zeichner. Fähigkeiten erwünscht. Sofort. Architektur-Bureau Zürich.
- 1022 Jüngerer, zuverl. Tiefbau-Techniker-Zeichner mit einiger Praxis im Eisenbetonzeichnen. Ing.-Bur. Nordschweiz. Mögl. sofort.
- 1024 Erfahrener Techniker-Zeichner, für Pausen von Plänen u. Aufstellung von Stücklisten für Eisenkonstruktionen. 15. Oktober. Ingenieur-Bureau Zentralschweiz.
- 1028 Ingenieur, 25 bis 35 J., für Berechnung und Konstruktion von Hochbauten (hauptsächl. Eisenbeton). Berechnung, Konstruktion, Bauplatz. Erwünscht Kenntnisse des Eisenhochbaues. Sofort, event. Anfang 1932. Ingenieur-Bureau Zentralschweiz.
- 1030 Bau-Ingenieur, 25 bis 35 J., für Tiefbau, Strassen, Kanalisation, Wasserversorgung. (Projektieren, Ausarbeiten u. Ausführung), Praxis in Absteckungen, Vermessungen etc. Anfang 1932. Ingenieur-Bureau Zentralschweiz.

Offerten zur Ausübung von Erfindungspatenten  
**IMER & DE WURSTEMBERGER** vormals  
**E. IMER-SCHNEIDER** INGENIEUR GENÈVE

Die Inhaber folgender schweizerischer Patente wünschen mit schweizerischen Fabrikanten bzw. Interessenten in Verbindung zu treten und sind gerne bereit, Lizenzen zu erteilen oder die Patente zu verkaufen.

- No. 81932, The Firth-Breary Stainless Steel Syndicate Ltd., pour: „Article en acier trempé et poli“.
- No. 107871, Lanston Monotype Corporation Limited, pour: „Equipement de casse pour machine à couler les caractères d'imprimerie“.
- No. 107873, Lanston Monotype Corporation Limited, pour: „Equipement de casse à matrice pour machine à fondre les caractères d'imprimerie“.
- No. 111545, Waldes & Co., pour: „Druckknopfteil, der mittels einer durch den Stoff durchgesteckten Befestigungsnadel durch Einrollen des Schaftes derselben am Stoffe festgehalten wird“.
- No. 118065, Vickers Limited et The Variable Speed Gear Limited, pour: „Appareil hydraulique rotatif à plaque motrice inclinée“.
- No. 118708, „Montecatini“ Societa Generale per l'Industria Mineraria ed Agricola, pour: „Electrolyseur pour la production d'oxygène et d'hydrogène“.
- No. 120149, F. Gebauer und „Danuvia“ Ipari-és Kereskedelmi, pour: „Mit der Propellerwelle verbundene Steuerung für Maschinengewehre“.
- No. 124141, The British Cyanides Co. Ltd., pour: „Procédé de fabrication de résine artificielle“.
- No. 125066, Harry R. Ricardo, pour: „Dispositif d'injection de combustible pour machines à combustion interne“.
- No. 129023, Hermann Kuppel, et Louis Siméant, pour: „Procédé pour faire disparaître les gravures et obtenir le polissage des cylindres de cuivre des machines rotatives à imprimer“.
- No. 129206, Sugar Beet and Crop Driers Ltd., pour: „Procédé pour deshydrater des matières végétales“.

Gefällige Offerten oder Vorschläge werden durch Herren Imer & de Wurstemberger, vormals E. Imer-Schneider, Ingénieur-Conseil, 14, Rue du Mont-Blanc, Genève, weiterbefördert

**Dipl. Bau-Ingenieur**

Erstklassiger, „über dem Durchschnitt stehender“ Statiker (30 Jahre), mit umfangreicher Praxis im Hoch-, Tief-, Industrie und Eisenbetonbau sucht per sofort selbständigen Posten in Ingenieur-Bureau oder Bauunternehmung, bei bescheidenem Salair. Zürich bevorzugt. — Offerten unter Chiffre Z. U. 2962 an  
**Rudolf Mosse, A.-G., Zürich.**

**Bauingenieur**

27 Jahre alt (Deutscher), grosse Figur, durchaus arbeitsfreudig, firm in Eisenbeton und Statik, sucht per sofort bei geringen Ansprüchen (eventl. Vergütung), Stellung im Innen- oder Aussen-dienst. — Angebote unter L. C. 1524 an  
**Rudolf Mosse, Chemnitz, erb.**

Dipl. **Hochbautechniker**

sucht Stelle auf Architekturbureau event. als Bauführer. Zürich oder Umgebung bevorzugt. — Offerten unter Chiffre Z. C. 2872 befördert  
**Rudolf Mosse, A.-G., Zürich.**

**Diplomingenieur,**

26 Jahre, ledig, sucht sofort oder für später Stellung in Architektur-Bureau oder Gesellschaft. Drei Jahre Praxis in verantwortungsvoller Stellung. Assistenz an der Technischen Hochschule in Darmstadt. 1 1/2 Jahre vielseitige Arbeit in vornehmem Architekturbureau Süddeutschlands. 1 1/2 Jahre in grosser Wohnungsfürsorge- und Siedlungs-Gesellschaft Mitteldeutschlands. — Angebote unter F. E. 3873 an  
**Rudolf Mosse, A.G., Zürich.**

**PATENTE**  
ERWIRKT **H. KIRCHHOFER**  
ZÜRICH **LOEWENSTR. 51**

**Zu verkaufen:  
Automat. Haus-  
Telephonanlage**

für 50 Anschlüsse, neues Modell, in sehr gutem Zustand. — Offerten unter Chiffre Z. M. 2862 befördert  
**Rudolf Mosse, A.-G., Zürich.**

jüngerer, dipl.  
**Elektro-  
Techniker**

sucht Stelle zur Ausbildung in Elektrizitätswerk. Bau- u. Betrieb. Offerten unter Chiffre V. 3633 B. an  
**Rudolf Mosse, A.-G., Bern.**

**S PÄLTI SÖHNE & CO.**  
**ZÜRICH** HARDTURMSTR. 121 TELEPHON 86.628  
FILIALWERKSTÄTTE IN **VEVEY** TELEPHON 9.40  
Um- und Neuwicklung von: **Elektromotoren, Generatoren und Transformatoren** jeden Fabrikates, für Hoch- und Niederspannung.



# A. Schmid's Erben, Zürich

Asphalt - Geschäft Gegründet 1865 Telefon 32.108

Ausführung aller vorkommenden

## Gussasphaltarbeiten

für Hoch- und Tiefbau

Ersteller der **Fundament-Isolierungen** gegen Grundwasser bei den Neubauten:

Bankgebäude Leu & Co., A.-G., Zürich im Jahre 1914  
Schweiz. Nationalbank Zürich im Jahre 1920 : Eidgen.  
Grossflugzeughalle Dübendorf im Jahre 1922 : Heizraum  
der Zentralwerkstätte Seefeld der Zürcher Strassenbahn  
im Jahre 1923 : Neubau Schweizer.Volksbank im Jahr 1923  
Basler Handelsbank; Umbau Börse Zürich 1931.

Zu kaufen gesucht:

## Gegendruck-Kolbendampfmaschine

für 11 Atü 300° C und 0,8 Atü Gegendruck, möglichst mit Generator 250 ÷ 500 kW Leistung (380 Volt Drehstrom).  
Ausführliche Offerten mit genauen Angaben über Konstruktion, Alter und Zustand der Maschine erbeten unter Chiffre Z. G. 2951 an  
**Rudolf Mosse, A.-G., Zürich.**

## Junger Zeichner

auf Eisenkonstruktion und Schlosserei sucht Stelle. — Gefl. Offerten unter Chiffre Z. B. 2965 an

**Rudolf Mosse, A.-G., Zürich.**

**Patent-Anwalt**  
J. AUMUND, Ing., ZÜRICH.  
Stämpfenbachstr. 34  
Tel. 20.379 Etabl. 1895

**Druckfachen**  
liefert prompt und billig  
Staubdruckf. u. Zürich.

## SILIN-MINERALFARBEN

WETTERFESTES UND LICHTECHTES MATERIAL FÜR FARBIGE FASSADEN

Neue Farbkarte, Preisliste etc. durch das Generaldepot f. d. Schweiz

**E. KELLER & CO., Johannesgasse 6, ZÜRICH 5**

TELEPHON 33.442

**Grösste Zaunfabrik**  
der Schweiz  
Gegründet 1897  
Imprägnierte Holzeinfriedigungen aller Systeme  
**J. MÜLLER & CO**  
Zaunfabrik Löhningen  
Bureau in Zürich  
Bucheleggstr. 24, Tel. 62.845



## TUSCHE-PATRONE

eine Neuheit, die das Arbeiten mit Tusche wesentlich erleichtert.

### Ihre Vorteile:

Unzerbrechlicher, sehr handlicher Hartgummi-Behälter. Durch einen Fingerdruck wird die Zeichen- und Ziehfeder oder der Pinsel genau dosiert gefüllt.

Kein Beschmutzen der Zeichnung oder der Hände. Die Tusche läßt sich restlos verbrauchen. Sie bleibt staub- und schmutzfrei.

Die Schreib- und Zeichenwarenhandlungen halten die Pelikan-Tusche-Patrone vorrätig.

GÜNTHER WAGNER · HANNOVER UND WIEN

## Stelle-Ausschreibung

Infolge Rücktrittes des bisherigen Inhabers ist die Stelle des

### kantonalen Obergeringens

mit Sitz in Chur auf den 1. April 1932 neu zu besetzen.

Bewerber mit den nötigen Ausweisen über abgeschlossene technische Hochschulbildung, wollen ihre Anmeldung, begleitet von einer kurzen Lebensbeschreibung, sowie Leumunds- und Arzteugnis nebst anderweitigen Zeugnissen und Referenzen, bis Ende Oktober 1931 dem Bau- und Forstdepartement des Kantons Graubünden in Chur einreichen.

Der Bewerber muss sich über eine genügende Praxis im technischen Verwaltungswesen, sowie im Verbaungs- und namentlich auch im Strassenwesen ausweisen können.

Das Gehalt beträgt gemäss Gehaltsliste für die kantonalen Beamten Fr. 10,000.— bis 12,000.—. Der Beitritt zur allgemeinen Alters- und Versicherungskasse für die Beamten des Kantons und der Kantonalbank ist obligatorisch.

Chur, den 5. Oktober 1931.

Das Bau- und Forstdepartement  
des Kantons Graubünden:

J. HUONDER.

## Gemeinde Zollikon, Elektrizitätsversorgung.

### Bauarbeiten.

Die **Elektrizitätsversorgung Zollikon** eröffnet freie Konkurrenz über die Ausführung der Erd-, Maurer-, Kanalisations-, Zimmer-, Spengler-, Schlosser-, Maler- u. Umgebungsarbeiten, sowie der Granit- u. Kunststeinlieferungen für den

### Umbau des Transformatorhauses Gstaad

Gesamtkosten ca. Fr. 12,000.—.

Die Unterlagen sind von Montag, den 12. Oktober a. c. an auf dem Bureau des bauleitenden Architekten Ernst Zuppinger, Stämpfenbachstr. 48, zu beziehen. Die Offerten sind bis **15. Oktober 1931, 18 Uhr**, dem Werkvorstande Herrn Prof. Dubs, Guggenstrasse 33 in Zollikon mit der Aufschrift „Transformatorhaus Gstaad“ einzureichen.

Offertenöffnung: 16. Oktober, 14 Uhr, im Sitzungssaale des Gemeindehauses in Zollikon.

Zollikon, den 7. Oktober 1931.

Der Werkvorstand.



**Brown  
Boveri**

# Kühlanlagen u. Kühlschränke

mit Original A-S Kühlautomat



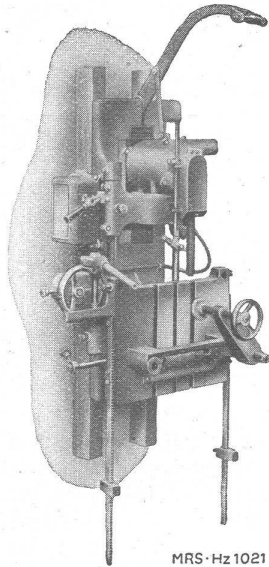
arbeiten seit mehr als 20 Jahren ohne jede Störung, ohne Reparatur, ohne Nachfüllung und ohne Unterhalt! Als zuverlässigste Maschine der Gegenwart von Gewerbe, Industrie und Wissenschaft bevorzugt!

☛ *Verlangen Sie bitte, vollständig unverbindlich für Sie, kostenlose Mitarbeit an der Projektierung von Kühlanlagen durch die Vertriebsstelle:*

**Audiffren Singrün Kältemaschinen A. G., Basel 4**

## RAUSCHENBACH

HOLZBEARBEITUNGSMASCHINEN



MRS-Hz 1021

Elektro-Wandkettenfräsmaschine Typ WKF

**Aktiengesellschaft der Eisen- und Stahlwerke  
vormals Georg Fischer, Schaffhausen (Schweiz)**

Abteilung Maschinenfabrik Rauschenbach

## A. Werner-Graf Winterthur



### Boden- und Wandplatten- Beläge

erstellt durch erstklas-  
siges Legerpersonal

**Baukeramik**

**Wandbrunnen**

**Steinzeug-Gross-Fliesen**

25 × 25 cm in verschiedenen Farben

# STEINZEUG

Röhren u. Formstücke, Futter-Tröge. Krippen, Einmachtopfe etc.

**garantiert säurebeständig glasiert**

liefern in **erstklassiger Qualität** zu billigsten Preisen:

Schweizerische  
Steinzeug-Röhren-Fabrik A.-G.  
Schaffhausen

Steinzeugfabrik Embrach A.-G.  
für Kanalisation u. chemische Industrie  
Embrach (Zürich)