

Zeitschrift: Schweizerische Bauzeitung
Herausgeber: Verlags-AG der akademischen technischen Vereine
Band: 97/98 (1931)
Heft: 18

Werbung

Nutzungsbedingungen

Die ETH-Bibliothek ist die Anbieterin der digitalisierten Zeitschriften. Sie besitzt keine Urheberrechte an den Zeitschriften und ist nicht verantwortlich für deren Inhalte. Die Rechte liegen in der Regel bei den Herausgebern beziehungsweise den externen Rechteinhabern. [Siehe Rechtliche Hinweise.](#)

Conditions d'utilisation

L'ETH Library est le fournisseur des revues numérisées. Elle ne détient aucun droit d'auteur sur les revues et n'est pas responsable de leur contenu. En règle générale, les droits sont détenus par les éditeurs ou les détenteurs de droits externes. [Voir Informations légales.](#)

Terms of use

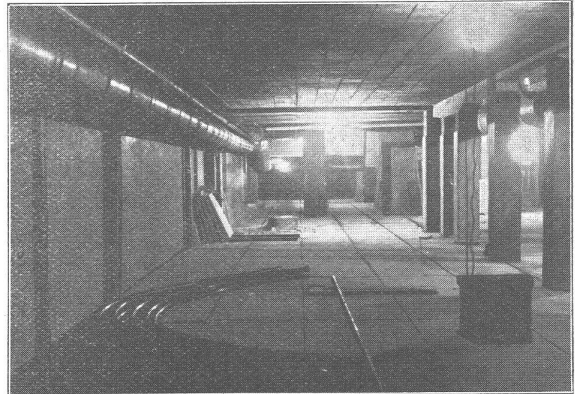
The ETH Library is the provider of the digitised journals. It does not own any copyrights to the journals and is not responsible for their content. The rights usually lie with the publishers or the external rights holders. [See Legal notice.](#)

Download PDF: 16.03.2025

ETH-Bibliothek Zürich, E-Periodica, <https://www.e-periodica.ch>



Abdichtungen

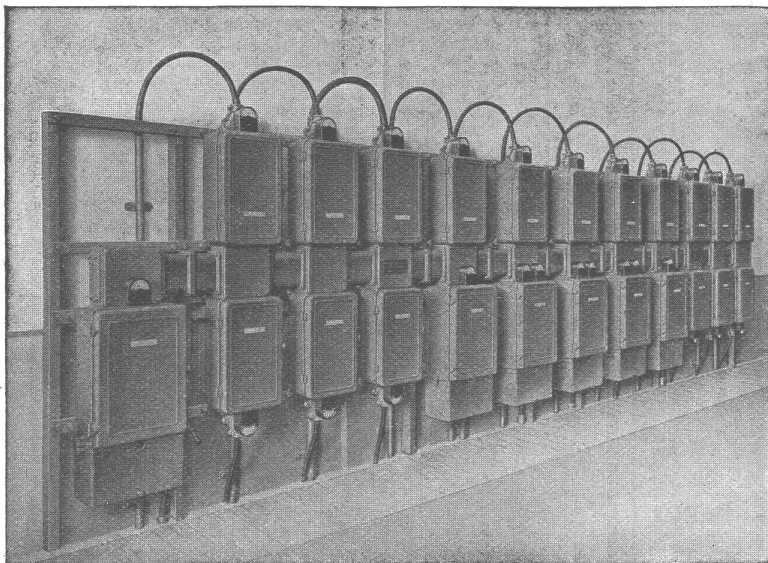


Kasp. Winkler & Co., Altstetten-Zürich
Chemisch-Bautechnische Fabrikate

Schweiz. Bankgesellschaft (Münzhof), Zürich.
Umfangreiche Abdichtungen in den Tresoranlagen, Heizkellern etc.

CARL MAIER & CIE., SCHAFFHAUSEN

Fabrik elektrischer Apparate und Schaltanlagen



Gekapselte Verteilanlage für Niederspannung.

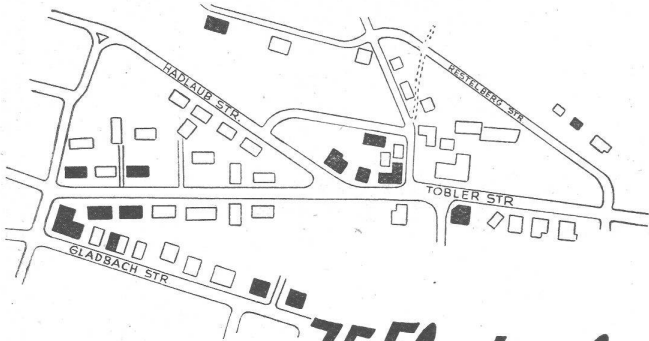
**Gusseiserngekapselte
Verteilanlagen**

**Eiserngekapselte Licht-
installationskasten für
Beleuchtungsanlagen**

**Schaltkasten für Motore
und Heizungen**

Hochspannungs-Apparate

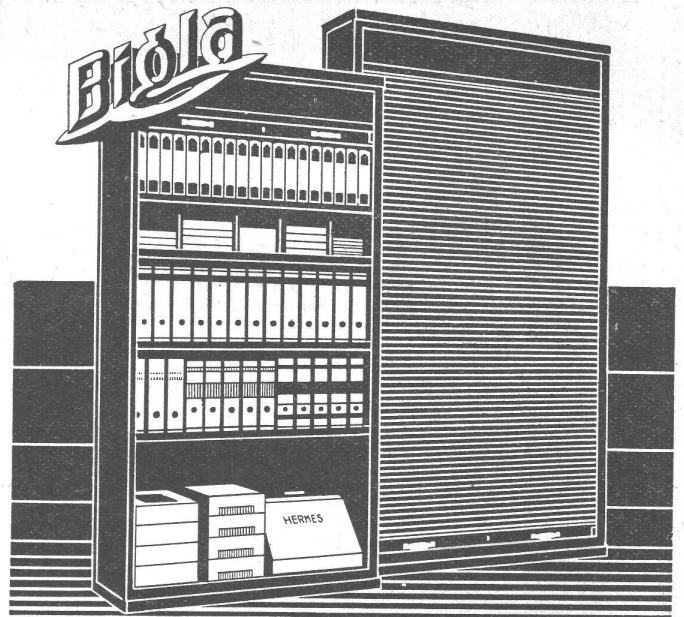
**Elektrische Kirchen-
glockenantriebe**



75 Electrolux Kühlschränke in 15 Häusern

Diese kleine Darstellung gibt ein anschauliches Bild, wie verbreitet der Electrolux-Kühlschrank heute schon ist. In der Tat wird der Electrolux überall dort bevorzugt, wo die verschiedenen Marken einer genauen Prüfung unterzogen werden. Die Gründe sind: Der Electrolux arbeitet motorlos — ruhig und seine Zuverlässigkeit beruht namentlich auf der Tatsache, dass er ferner auch keinerlei mechanischer Automatik bedarf. Er hat somit keine Maschinenteile, die sich abnutzen oder sonst versagen könnten. Wenn Sie einmal einen Electrolux-Kühlschrank in der Küche haben, werden Sie davon ebenso begeistert sein, wie alle jene glücklichen Hausfrauen in der ganzen Welt, die sich seiner heute schon bedienen.

ELECTROLUX A.G., ZÜRICH
SCHMIDHOF-URANIASTR. 40 - ABT. KÜHLSCHRÄNKE



„Biöla“-Rolladenschränke sind unverwundlich. Die aus Spezial-Stahlblech hergestellten Rolladen laufen spielend leicht und sozusagen geräuschlos. Das Innere kann jederzeit beliebig zu grösseren oder kleineren Fächern eingeteilt werden. Für tadellose Ausführung übernehmen wir jede Garantie

Biöler, Spichtig & Cie, A-G. Biölen-Bern

Rotations-Kompressoren und -Vakuumpumpen

für alle Zwecke.

**Rotationskompressoren für
Kühlanlagen nach Ammoniak-
System**

**Kleinkühlmaschinen
mit Rotationskompressor**

Leistungsfähigstes, einfachstes,
betriebsicherstes System.

Patentiert in den Industriestaaten.

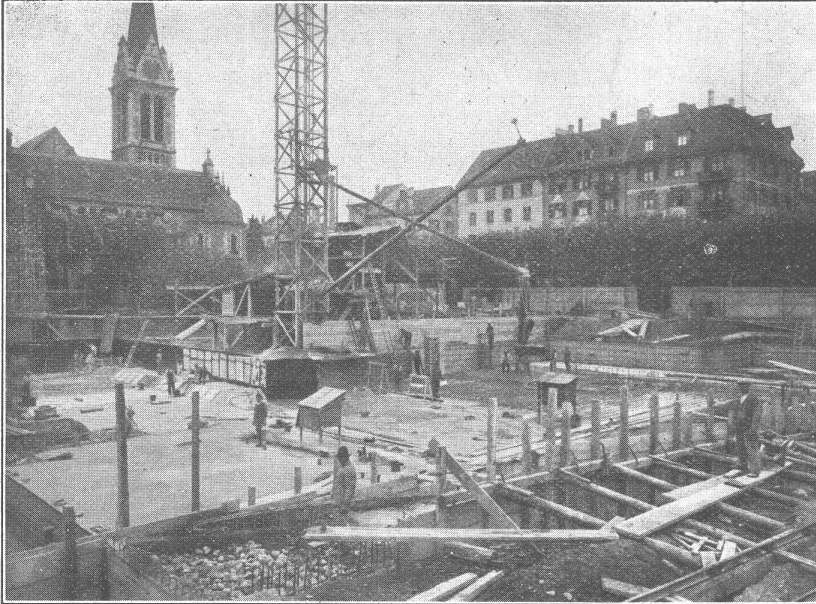


Zweistufiger, einzylindriger Rotationskompressor für 6 bis 8 at Druck.

Walter Schmied, Ing., Egnach

Asphalt-Emulsion A.-G., Zürich

Unternehmung für Asphaltarbeiten



Nüscherstrasse 30

Telephon: 39.505

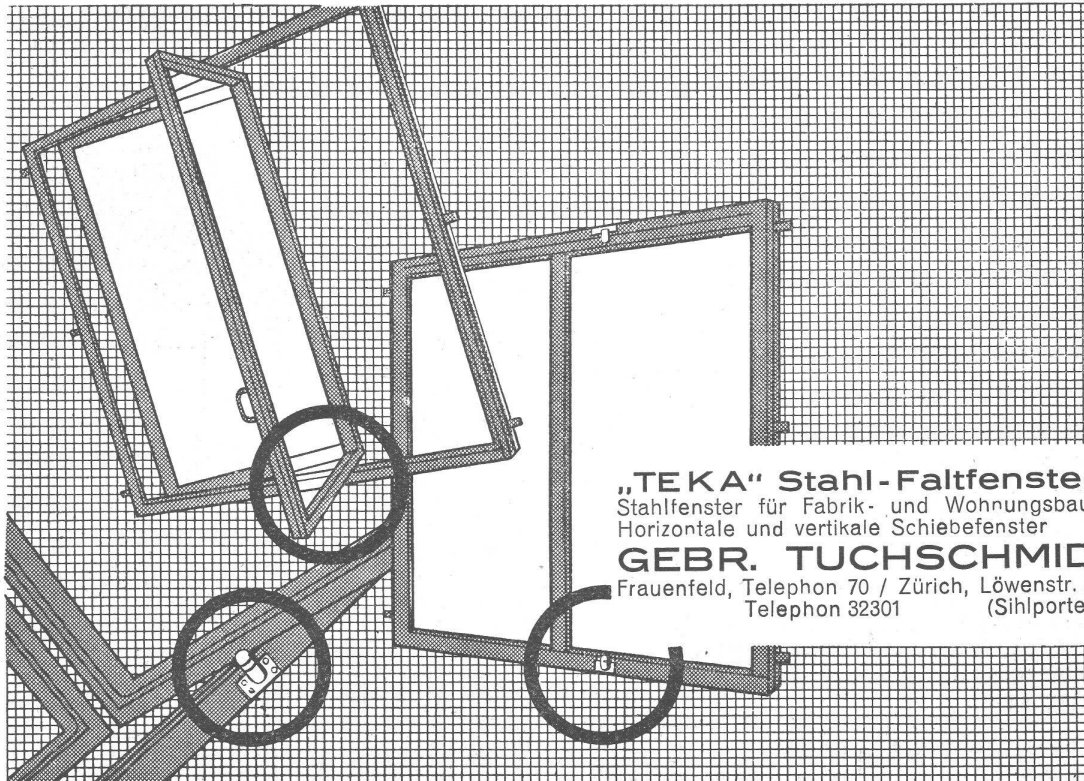
Wasserdichte Asphaltbeläge, Isolieranstriche, Mörtelzusätze.

Fundamentisolierungen gegen Feuchtigkeit und Grundwasser
Terrassen und Dachbeläge
Säurefeste Asphaltbeläge
Brückenisolierungen

SPEZIALITÄT:
„MAMMUT“-Beläge

Neubau Volkshaus Zürich 5

Bauleitung: Steger & Egender, Architekten, Zürich
Unternehmung: H. Hatf-Haller, A.-G., Zürich
Grundwasserisolierung mit Mammut, 2800 m²



„TEKA“ Stahl-Faltfenster
Stahlfenster für Fabrik- und Wohnungsbau.
Horizontale und vertikale Schiebefenster
GEBR. TUCHSCHMID
Frauenfeld, Telephon 70 / Zürich, Löwenstr. 3
Telephon 32301 (Sihlporte)

Von der Leipziger Baumesse. An der im Herbst dieses Jahres abgehaltenen Baumesse waren in beiden Hallen sämtliche verschiedenartigen Baustoffe und -teile, Gegenstände für die Inneneinrichtung und kleinere technische Baugeräte ausgestellt. Neben den bekannten Ziegel- und Klinkerarten waren auch verschiedene Betonarten, Basalte in Plattenform für die Strassenpflasterung, besondere Formsteine für tragende Wände, für Decken usw. vorhanden. Hervorzuheben ist die grosse Zahl der Schutzstoffe, die im Hausbau gegen Geräusch, Schall und Erschütterungen isolieren, die vor Feuerausbreitung schützen, die als Dichtungsmittel und Imprägniermittel gebraucht werden. Die Wirkung der Feuerschutzmittel wurde z. T. bei Brandversuchen praktisch vorgeführt; man hat dabei z. B. Holzhäuschen mit und ohne Brandschutzfarbe angezündet unter Verwendung von Brennholz, Holz- wolle und Petroleum und festgestellt, dass nicht angestrichene Häuschen restlos zusammenbrennen, während die mit einer Brandschutzfarbe versehenen Häuser dem Feuer Widerstand

leisten. Zum mindesten verhindert ein derartiger Anstrich die Ausbreitung von Schadenfeuern an Holz- und andern Bauten und vermindert die Entflammbarkeit des Holzes. Auch ohne einen solchen Anstrich sind Holzhäuser mit einem feuersicheren Mörtelputz kaum verbrennlich. Nach diesem besondern Verfahren, das an einem ausgestellten Haus praktisch vorgeführt wurde, diente als tragendes Gerüst ein Holzskelett, auf das der feuersichere Mörtel von beiden Seiten unter Einhaltung einer isolierenden Luftschicht aufgetragen wird. Als Schutzstoffe gegen Witterungseinflüsse, gegen Säuren usw. wurden verschiedene Isolieranstriche gezeigt, die frei von vegetabilischen Ölen sind. Neue Mineralfarben verbinden sich durch Versteinerung und Verkieselung chemisch im Verputz, Gestein und Glas bieten daher Gewähr für Haltbarkeit und Wetterbeständigkeit. Anstriche zum Säureschutz wurden gezeigt, dünnflüssig zum Anstreichen von Beton, Mauerwerk und Eisen, dick als Kittmasse zum Auskitten von Ecken, Kanten u. a. und als Schmelzmasse. Zur Wiederherstel-

Kessel- u. Boilerbau
Tankanlagen Autorève
für Oel u. Benzin
Sanitäre Anlagen



**CENTRAL-
HEIZUNGEN**

CENTRALHEIZUNGSFABRIK
LEHMANN & CIE
ZOFINGEN
ST. GALLEN · BERN · LUZERN
TELEPHON 87 · GEGR. 1899

NAEGELI & Co., BERN
PATENTANWALTSBUREAU, Bundesgasse 16

Patentverkauf oder Lizenzabgabe

Die Inhaber der folgenden schweizerischen Patente wünschen mit schweizerischen Fabrikanten, bezw. Interessenten in Verbindung zu treten und sind gerne bereit, Lizenzen zu erteilen oder die Patente zu verkaufen:

- No. 102616 vom 21. Oktober 1921, auf: „Installation de distribution de courant continu“.
- No. 102617 vom 21. Oktober 1921, auf: „Installation de distribution de courant continu“.
- No. 123600 vom 23. August 1926, auf: „Vorrichtung zum Lochen von Lochkarten für statistische und Buchhaltungszwecke“.
- No. 124637 vom 23. August 1926, auf: „Vorrichtung zum Sortieren von Lochkarten“.
- No. 126079 vom 23. August 1926, auf: „Rechenmaschine zur Auswertung der Angaben gelochter Karten“.
- No. 129735 vom 23. Juli 1927, auf: „Maschine zur rechnerischen Auswertung von Lochkarten“.
- No. 141596 vom 19. Juli 1929, auf: „Einrichtung an Multiplikationsmaschinen zur selbsttätigen Durchführung von Multiplikationen“.
- No. 142781 vom 20. Juli 1929, auf: „Einrichtung zur selbsttätigen Durchführung von Divisionen an Rechenmaschinen“.

Gefällige Offerten oder Vorschläge werden durch Herren **NAEGELI & Co., Patentanwaltsbureau, Bundesgasse 16, in BERN**, weiterbefördert.

**MULDEN-
KIPPER**
FELDDAHNGELEISE/
WEICHEN



**FRITZ
MARTI A.G.
BERN**



AURICH

Jos. Beng Cementwaren-
Fabrik

Autom. Benzinabscheider, 'PERFECT' No. 3
Mehrfach patentiert im In- und Ausland. Geprüft und genehmigt von der Eidgen. Materialprüfungsanstalt an der E. T. H. Zürich. Hauptsächlich konstruiert für Grossgaragen. Absolute und garantierte Sicherheit für 100% Ausscheidung von Benzin. Grösstes Fassungsvermögen der bisher existierenden Grossbenzinabscheider. Bestes System der Gegenwart.

Biologische Kläranlagen, 'PERFECT'.
Patent in allen Industriestaaten. Von obersten Behörden geprüft und genehmigt. Ausführung in allen Grössen für: Spitäler, Sanatorien, Fabriken, Kasernen, Schulhäuser, Wohnkolonien etc. Garantiert beste Klärung.

Emmenbrücke-Luzern

Klein-Benzinabscheider, 'PERFECT' No. 1
Patent angemeldet.
Geprüft und genehmigt von der Eidgen. Materialprüfungsanstalt an der E. T. H. in Zürich. Hauptsächlich geeignet für Kleingaragen und Boxen. Garantiert für 100% Ausscheidung von Benzin. Ueberragt alle andern Klein-Benzinabscheider in Bezug auf Fassungsvermögen, Leistung und Ausscheidung. Bester Apparat auf dem Weltmarkt.

Frischwasserkläranlagen, 'PERFECT' No. 2.
Eidgen. Patent angemeldet.
Konstruiert nach dem neuen Frischwasserklärverfahren. Lieferung in jeder Dimension, für sämtliche Bauobjekte.

KLINKER

braun, rot, gelb für Böden, Wandbelag, Cheminées, Fassaden

A. G. Verblendsteinfabrik

Lausen

Keim ^{sche} MINERALFARBEN

wetterfest und lichtecht; seit 50 Jahren anerkannt bestes Material für farbige Fassaden. Man hüte sich vor Nachahmungen

CHR. SCHMIDT SÖHNE
Zürich 5 Hafnerstrasse 47

TECHNISCHE PHOTOGRAPHIE

SPEZIALITÄT:
ARCHITEKTUR-AUFNAHMEN

ZEICHNUNGEN UND PLÄNE
KONSTRUKTIONEN, MASCHINEN,
KATALOG-AUFNAHMEN

H. WOLF-BENDER
ZÜRICH
KAPPELERGASSE 16

Cliche's ^s für Buchdruck ^{Armbruster & Söhne} Ob. Zäune ^{Zürich} Tel. Hott. : 63.65

Asphalt-Kochkessel



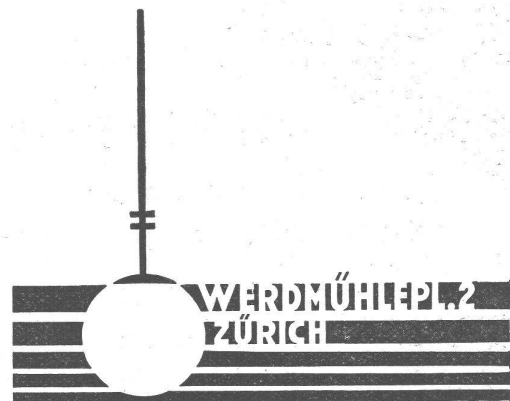
Dachdeckeröfen

Asphaltdarren

Kesselschmiede Richterswil

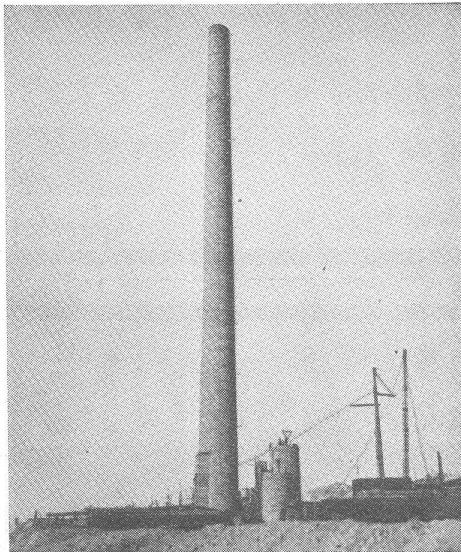
EMIL THOMA

BELEUCHTUNGSKÖRPER



Kunstgewerbliche Metallarbeiten

3 Eisenbetonkamine von je 60 m Höhe ausgeführt in Cairo 1928.



LITZLER & CO., BASEL

Inselstrasse 61

Telephon: Safran 12.38

KAMIN:

Kamine in Backstein u. Eisenbeton, Erhöhungen während d. Betrieb, Reparatur.

UND FEUERUNGSBAU

Dampfkesselinmauerungen, Industrieofenbau, Chamotte-Materialien

PRIMA REFERENZEN

LANGJÄHRIGE PRAXIS

„EWEKA“-Radiatoren

1-, 2-, 4- und 6-Säuler sind in allen Bauhöhen

sofort ab Lager Zürich lieferbar

General-Vertretung: **H. Hollenweger & Cie.** Oberrieden-Zürich.



lung alter Pappdächer und für andere ähnliche Zwecke werden die ausgestellten kalt streichbaren, elastischen Bedachungsmassen verwendet. Ein besonderer Dachanstrich in Silberfarbe soll die Bestrahlung der Dächer reflektieren und dadurch die unter dem Dach befindlichen Räume von der Wärme der Sonnenstrahlen freihalten, so dass die Gefahr der Erhitzung und des Feuers verringert wird. Als guter Wärmeschutz wurde schliesslich auch geknitterte Aluminiumfolie gezeigt.

Einen weiten Raum innerhalb der Baumesse nahmen die Bauteile und die Einrichtungsgegenstände für Wohn- und Industriebauten ein. Neben den bewährten Profilen für Spundwände, für Mauer- und Kantenschutz, für Tür- und Fensterzargen, Gitter und Rolläden wurden auch einige bemerkenswerte praktisch erscheinende Neuerungen gezeigt. Bei den Fenstern und Türen tritt z. Zt. ganz besonders stark der Wettbewerb zwischen Stahl und Holz hervor. Die Stahlrahmen sind zum grossen Teil geschweisst und durch praktische Formgebung ist ihre billige Herstellungs-

möglichkeit gegeben. Bei den Türen benutzt man Holz, Stahl und eine Kombination zwischen beiden, bei der Stahlbleche auf den Sperrholzkern unter hydraulischem Druck gepresst werden.

Unter den Heizanlagen hat man ebenfalls eine weitere Verwendung von Stahl zur Herstellung der Heizkörper bemerken können, wodurch an Material und Gewicht gespart und die Elastizität erhöht wird. Kesselherde wurden in Chamotte- und Metallbauart gezeigt, Gasbadeöfen und Herde waren in ausserordentlich grosser Zahl ausgestellt.

Nur in kleinem Umfang wurden Baugeräte und Baumaschinen gezeigt, darunter Maschinen für die Kalksteinfabrikation, ein leichter, handlicher Apparat zum Spritzen von Beton, ferner Farbspritzapparate in verschiedenen Bauarten mit Neuerungen, die die Wirtschaftlichkeit verbessern. Für den Bauplatz selbst kann in Zukunft eine neuartige Kletterweiche vielseitige Anwendungsmöglichkeiten finden, da diese ohne weiteres auf die Schienen aufgelegt werden kann. (Vergl. «S. B. Z.», Band 97, Seite 335.)

KUNSTSTEIN-MATERIALIEN

in über 400 Mischungen (Imitationen), alles durch langjährige Verwendung bewährte Produkte

Terrazzo- u. Jurasit-Werk A.-G. Bärschwil

Verzinkerei Pratteln^{A/G}

vorm H. Keller & Co. (Baselland) **Telephon 36**

Grösstes Werk dieser Art in der Schweiz

Die wichtigsten Eisenkonstruktionen für die Elektrifikation der Schweizer Bundesbahnen und Privatbahnen, die Masten der Uebertragungsleitungen und Freiluftstationen unserer Grosskraftwerke, sowie Radiotürme Röhren aller Kaliber, Blechwaren, Boiler und Klein-eisenwaren für alle Branchen werden heute **vorzugsweise gegen Rostangriff**

heiss verzinkt

Elektrische Verzinkung für Klein-eisenwaren

Naturasphalt von Travers

Schweizer-Produkt

Anerkannt bester Asphalt für jede Art Asphaltbelag.

E. R. Zetter & Co. in Solothurn.



Gegründet 1843

Fabrik-Marke

Die bekannte Marke



Präzisions-Rollenketten
Zahnketten
Blockketten
Gallische Ketten
Transmissions-Ketten
Spezialketten

WIPPERMANN

Generalvertretung u. Fabriklager

Wilh. Plüss Scherr-Zürich

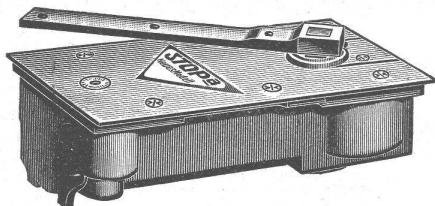
Grösste und älteste Spezialfabrik des Kontinents



Der bestgeeignetste

Bodentürschliesser

für Pendeltüren, Haus- und Eingangstüren

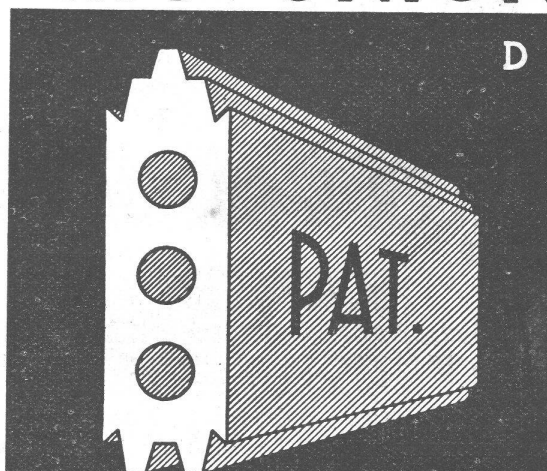


VEREINIGTE BAUBESCHLAG-FABRIKEN
GRETSCH & CO., G. m. b. H., FEUERBACH 30 (Württ.)

Fabrikgründung 1863

Unsere Fabrikate sind in Eisenhandlungen und Baubeschlagspezialgeschäften erhältlich.

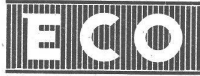
GIPS-UNION



ZWISCHENWANDPLATTEN

A.G. ZÜRICH

H. Heimann, Ing. J. Ott
 Kollektivgesellschaft
 Zürich Toblerstrasse 20
 Telefon 43.229
 Konsultierendes Ingenieurbureau



Heizung, Lüftung, Feuerung

Expertisen / Permanente Kontrollen / 20 jährige Erfahrung

Erstklassige Referenzen von Behörden, Architekten, Genossenschaften, Banken, Industrie



Silvo - Platten

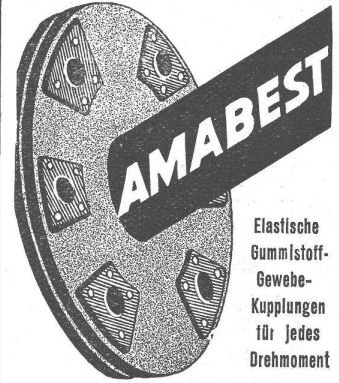
sind
 imprägnierte, wasser-
 abweisende
 Holzfaserstoff-Platten
 für

Bau- und
 Möbel-Schreinerei
 Alleinige Fabrikanten:
 Eternit Niederurnen

GELOCHTE BLECHCHE

FR. MOMMENDEY
 & SOHN
 RAPPERSWIL, KANT. ST. GALLEN

Massenartikel, Stanz-,
 Zieh- und Pressarbeiten



Elastische
 Gummi-Stoff-
 Gewebe-
 Kupplungen
 für jedes
 Drehmoment

J.J. Derendinger

Tel. 56.250 • ZÜRICH • Gessnerallee 52
 direkt beim Hauptbahnhof

PATENTIERTE
 ERWIRKT H. KIRCHHOFER
 ZÜRICH LOEWENSTR. 51

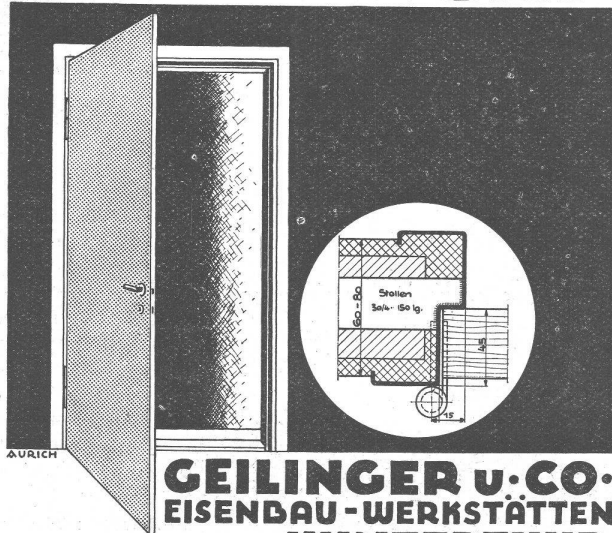


Grösste Zaunfabrik
 der Schweiz
 Gegründet 1897
 Imprägnierte Holzeinfriedigungen
 aller Systeme
 J. MÜLLER & CO
 Zaunfabrik Löhningen
 Bureau in Zürich
 Bucheggstr. 24, Tel. 62.845

Hotel Habis-Royal
 ZÜRICH BAHNHOFPLATZ

Restaurant
 Sitzungszimmer

TÜRZARGEN



GEILINGER U. CO.
 EISENBAU - WERKSTÄTTEN
 WINTERTHUR



Panzer-Rolladen

aus profilierten, extra starken
 Stahl-Lamellen. Für beson-
 dere Ansprüche geeignet.

Stahl- wellblech- Rolladen,

der bestbekannte u. billigste
 Sicherheitsverschluss.

HARTMANN
 & CO.,
 BIEL.

Prima
Wagendecken
 welche für die Bedachung
 einiger

Festhütten

einmal gebraucht wurden,
 sind zu sehr günstigen
 Preisen abzugeben. Diese
 Decken sind

Qualitätsware

wasserdicht und in jeder
 Grösse erhältlich.

Verlangen Sie Offerte
 von:

Zeit- und Deckenfabrikation
 PICARD, BIEL.

S. T. S. Schweizer Technische Stellenvermittlung
Service Technique Suisse de placement
Servizio Tecnico Svizzero di collocamento
Swiss Technical Service of employment

ZÜRICH, Tiefenhöfe 11 — Telefon: 35.426 — Telegramme: INGENIEUR ZÜRICH.
Für Arbeitgeber kostenlos. Für Stellensuchende Einschreibgebühr 2 Fr. für 3 Monate.
Bewerber wollen Anmeldebogen verlangen. Auskunft über offene Stellen und Weiterleitung von Offerten erfolgt nur gegenüber Eingeschriebenen.

Maschinen-Abteilung.

- 563 Erfahrener Konstrukteur, für 2 bis 3 Monate. Sofort. Zürich.
- 565 Heizungs-Techniker, selbständig in Projekt und Ausführung. Bewand. in Sanitäranlagen. Eintritt 1. Nov. ev. 1. Dez. Zürich.
- 567 Dipl. Ingenieur, erfahrener Eisenkonstrukteur (Stanzerei, Dreherei, mechan. Fassadenbau etc.). Italienisch erwünscht. Tessin.
- 569 Heizungs-Techniker, mögl. mit Praxis in Kesselschmiede, Rohrleitungen, auch für Aussendienst. Deutsche Schweiz.
- 571 Junger Heizungs-Techniker, mit Praxis. Mögl. sofort. Zürich.
- 573 Heizungs-Ingenieur od. Techniker, m. grosser Erfahrung, selbständig u. sicher in Kalkulation gr. Anlagen. Baldmögl. Zürich.
- 575 Ingenieur, Spezialist für Kompressoren, Pumpen, Zentrifugen. Nordwestschweiz.
- 581 Jüngerer Ingenieur od. Techniker, erfah. Kalkulator, mit mehrjähriger Praxis in neuzeitlichen Akkordkalkulationsmethoden, für Maschinenfabrik mit. allgemeinem Maschinenbau.

Bau-Abteilung.

- 924 Technisch und kaufmännisch befähigter Teilhaber für Arch.-Bur. Nordwestschweiz. Es kommt nur allererste Kraft in Frage.
- 982 Bautechniker (bis 30 J.), womögl. mit Erfahrung in Kunststein- und Zementwarenfabrik. Nach Uebereinkunft. Dauerstelle.

- 986 Betontechniker oder Betonzeichner, baldmögl. Ing.-Bur. Zürich.
- 990 Eisenbeton-Techniker, m. Bureau- u. Baupraxis. Ing.-Bur. Zürich.
- 1006 Eisenbeton-Techniker, auf Ingenieur-Bureau Zentralschweiz. Aufzeichnen von Armierungsplänen. Erwünscht: Kenntnis des Eisenbaues, Bauplatzpraxis. Alter 18 b. 30 J. Sof. Dauerstelle.
- 1020 Bauführer-Techniker, erfahrene Kraft, in neuer Architektur u. Technik bewandert. Sofort. Architektur-Bureau Zürich.
- 1028 Ingenieur, für Berechnung u. Konstruktionen von Hochbauten (hauptsächl. Eisenbeton). Kenntnis des Eisenbetonbaues, Berechnung, Konstrukt. Bauplatz erforderl. Erwünscht Kenntnis des Eisenhochbaues in Theorie u. Praxis. Alter 25 bis 30 J. Dauerstelle. Sofort. Ingenieur-Bureau Zentralschweiz.
- 1030 Bau-Ingenieur für Tiefbau, Kanalisationen, Wasserversorgung. Erfahrung in Projekt., Absteckungen, Vermessungen, Alter 25 bis 35 Jahre. Dauerstelle. Anfang 1932. Ing.-Bur. Zentralschweiz.
- 1060 Selbständiger Bauführer. Architektur-Bureau Zürich. Sofort.
- 1064 Junger Hochbau-Techniker, flotter Zeichner. Sofort. Architektur-Bureau Nähe Basel.
- 1072 Bautechniker, für Bureau und Bauplatz (Hoch- u. allg. Tiefbau). Kalkulat. Abrechnung. Baugeschäft Kt. St. Gallen.
- 1074 Jüng. Hochbau-Techniker-Zeichner. Sofort. Arch.-Bur. Zürich.
- 1076 Bau-Ingenieur, mit Erfahrung in Wasserversorgung, Grundwasserfassung, Pumpwerke u. dergl. Bureau- u. Bautätigkeit. Per 1. Januar 1932. Ingenieur-Bureau Deutsche Schweiz.
- 1080 Energ. Bauführer, m. gross. Bauten durchaus vertraut, f. grosse Schulhausanlage. Sofort, spät. Ende 1931. Deutsche Schweiz.
- 1082 Tiefbau-Techniker, als Aufseher für Tiefbauarbeiten (Brückenbau). Gründl. Erfahrung in Druckluftarbeiten, Beton- u. Eisenbetonarbeiten erforderlich. Nordwestschweiz.

Marmor.

Arbeiten aller Art für Bau u. Installationszwecke in fachgemässer Ausführung:
Ostschweiz. Marmor- u. Granitwerk Wüthrich & Cie., Rheineck
Gegr. 1876

Junger, energischer
Dipl. Bauing. E. T. H.
mit mehrjähr. Praxis auf Bureau u. Bau, in Eisenbeton- u. Wasserbau, sowie in Absteckungs- u. Strassenarbeiten, Teilnehmer an Kurs für Stereophotogrammetrie, sucht Stellung. Eintritt n. Ueber-einkunft. Prima Zeugnisse u. Referenzen zur Verfügung. — Offerten u. Chiffre Z. H. 3123 an **Rudolf Mosse, A.-G., Zürich.**

Drucksachen Jean Frey A.G.

Betonbalken - Fabrik Oberrieden

KARL OTTIKER
Bureau Zürich **Hofwiesenstr. 37**, Telefon 22.779
Fabrik in Oberrieden, Tel.: Horgen 185, Luzern, Tel. 3434



Steg-Hohlkörper-Decke

ohne Einschalung, System Ottiker - Patent 113602, D. R. P. Gut isolierende, schallsichere Deckenkonstruktion. Schnelles einfaches Verlegen.


Jüngerer Tiefbautechniker

für die Projektierung u. den Bau von Strassen, Bachverbauungen etc. gesucht. Eintritt baldmögl. Offerten mit Gehaltsangabe sind zu richten an das
Kantonsingenieurbureau in Herisau.

Betriebs-Verbesserung!

Tüchtiger Mechaniker, Erfinder, 33 Jahre, in Maschinen-, Motorenbau und Elektrotechnik durchaus erfahren, sucht Ihren Betrieb zu verbessern. Erfolg garantiert. — Angebote unter K. M. 22 beförd.
Rudolf Mosse, Köln.

Die Inhaberin des schweizer. Patentes No. 124.820, betreffend **Rotierende Pumpe**, wünscht behufs Lizenzabgabe oder Verkauf des Patents mit Reflektanten in Verbindung zu treten. Offerten beförd. d. **Cabinet L. FLESCH, Ingénieur-conseil, 2, Grand-Chêne, LAUSANNE.**



Jos. Rothmayr Ing.
Gessnerallee 40 **ZÜRICH**
Telephon 57.633

**Sanitäre Anlagen
Zentralheizungen**

**Waschfontänen
für Fabriken**

**Neuzeitl. Anlagen
für Verwaltungs-
gebäude etc.**

A. Schmid's Erben, Zürich
Asphalt - Geschäft Gegründet 1865 **Telephon 32.108**

Ausführung aller vorkommenden
Gussasphaltarbeiten
für Hoch- und Tiefbau

Ersteller der **Fundament-Isolierungen** gegen Grundwasser bei den Neubauten:

Bankgebäude Leu & Co., A.-G., Zürich im Jahre 1914
Schweiz. Nationalbank Zürich im Jahre 1920 : Eidgen. Grossflugzeughalle Dübendorf im Jahre 1922 : Heizraum der Zentralwerkstätte Seefeld der Zürcher Strassenbahn im Jahre 1923 : Neubau Schweizer Volksbank im Jahr 1923
Basler Handelsbank; Umbau Börse Zürich 1931.

Gusseiserne Muffen- und Flanschenröhren

sowie Formstücke

Schweizer Normalien

Lager in Winterthur



für normalen und höhern Betriebsdruck

Kägi & Co., Winterthur

Telephon: 24.15

Patent-Anwalt
J. AUMUND, Ing. ZÜRICH.
Stämpfenbächstr. 34
Tel. 20.379 Etabl. 1895

2 fahrbare Kompressoranlagen
6 atü, 5 bzw. 8 m³ Leistung pro Minute, tadellos erhalten, billig zu verkaufen. — Anfragen unter Chiffre Z. A. 3173 befördert
Rudolf Mosse, A.-G., Zürich.



Senking-Ideal-Kochkessel und Kipptöpfe aus nichtrostendem Stahl V2a. Innenkessel mit dem oberen Profilring nahtlos aus einem Stück hergestellt. Vollkommen hygienisch

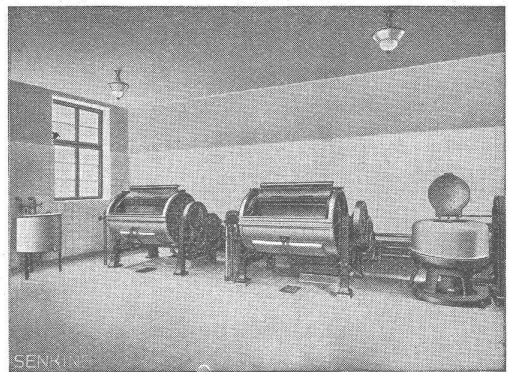
SENKING

komplette
Grosskochanlagen
für

Hotels, Restaurants, Pensionate, Krankenhäuser und Institute jeder Art für Massenverpflegung. Kochapparate für Kohle, Gas, Dampf u. elektrische Heizung

Senking Grossherde für Pressluft- u. Niederdruckgas und für alle andern Beheizungsarten

Senking-Verkaufsbüro:
Walchestrasse 34
ZÜRICH 1



Moderne Senking Wäschereianlagen für Anstalten, Krankenhäuser, Sanatorien, Erholungsheime etc. jeder Grösse und für jede Antriebs- und Beheizungsart

Tadellos

sind

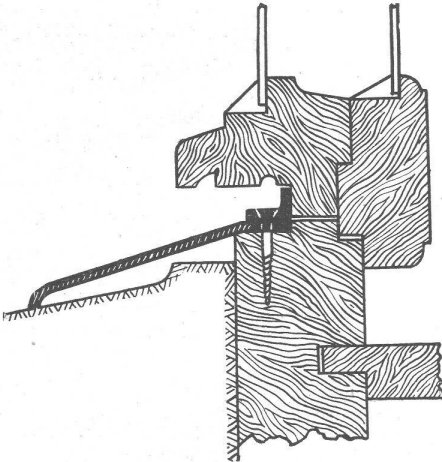
eiserne Wetterschenkel

mit **Winkel- oder Flacheisen-Anschlag**
(Siehe Baukatalog 1931, S. 377)

Vorteile:

sind billiger als aus Holz, unverwüstlich, weil ein Verfaulen nicht mehr möglich ist, wird im Gegensatz zu aufschwellenden, hölzernen Wetterschenkeln nie Anlass zu Garantearbeiten geben.

An Scheibenlicht, respekt. Flügelgrösse wird ca. 5 bis 6 cm gewonnen. Sie werden bei Verwendung unserer eisernen Wetterschenkel überall Ehre einlegen.



U. Schärer's Söhne, Münsingen
Baubeschlägefabrik (Bern)



Rauch's Reform-Rabitz

Bester Putzmörtelträger

für Verputz von Wänden, Decken, Säulen, Gewölben etc. Leicht, biegsam, rost- und feuersicher, isolierend in Rollen von 10 m., 15, 20, 25 u. 100 cm.

Rauch's Reform-Rabitzwerk
Bützberg (Bern)

Stelle-Ausschreibung

Infolge Rücktritt des bisherigen Inhabers ist auf dem Tiefbau-bureau des **Bauamtes der Stadt Winterthur** die Stelle eines im städtischen Tiefbauwesen erfahrenen, tüchtigen

Ingenieurs oder Tiefbautechnikers

in der IV. Besoldungsstufe (Fr. 6500.— bis 8800.—) mit Antritt auf 1. Januar 1932 neu zu besetzen.

Handschriftliche Anmeldungen mit Angaben über Alter, Heimatort, Zivilstand, Bildungsgang und bisherige Tätigkeit sind bis **15. November 1931** an das **Bauamt der Stadt Winterthur** zu richten. Persönliche Vorstellung nur auf spezielle Einladung.

Bauamt der Stadt Winterthur.

WETTBEWERB

zur Erlangung von Entwürfen für das **Frauenspital d. kantonalen Krankenanstalt in Aarau.**

Der Regierungsrat des Kantons Aargau eröffnet unter den seit zwei Jahren im Kanton Aargau niedergelassenen und allen im Kanton heimatberechtigten, hier oder auswärts wohnenden Architekten einen

Wettbewerb zur Erlangung von Entwürfen für das Frauenspital der kantonalen Krankenanstalt in Aarau.

Die Entwürfe sind bis **30. Januar 1932, mittags 12 Uhr** auf der **Kanzlei der kantonalen Baudirektion in Aarau (Entfelderstr. 20/1)**, einzureichen, oder innert dieser Frist der Post zu übergeben. Näheres vergl. Amtsblatt des Kts. Aargau, No. 43 vom 24. Oktober 1931.

Aarau, den 21. Oktober 1931.

Aargauische Baudirektion.

Innenarchitekt

wünscht sich mit seriösen, selbständigen

ARCHITEKTEN

oder

BAUFIRMA

als Mitarbeiter zu beteiligen. — Gefl. Zuschriften unt. Chiffre Z. M. 3146 bef. **Rudolf Mosse, A.-G., Zürich.**



GASERZEUGUNGSÖFEN - INDUSTRIEÖFEN
FEUERUNGEN FÜR ALLÉ ZWECKE U. BRENNSTOFFE
ABWÄRME-VERWERTUNGS-ANLAGEN
HOCHKAMINE - DAMPFKESSEL-EINMAUERUNGEN

OFENBAU & FEUERUNGS- TECHNIK A.G. ZÜRICH

BUREAU:
GOTTFR. KELLERSTR. 5
TEL. 28332

Einige ausgeführte Arbeiten

Wertvoller wird jeder Bau

dessen Fassaden mit den unübertroffenen mineralischen **Ca-Fresconat-Farben** behandelt werden. Die Ca-Fresconat-Farben haben nur Vorzüge: Sie gehen mit dem Untergrund eine steinharte, weder abwasch- noch abbürstbare Verbindung ein, die Regen u. Hitze trotz. Ein Ca-Fresconat-Verputz überdauert Jahrzehnte, blättert nie ab und ergibt eine ungemein vornehme Flächenwirkung. Jeder gewünschte Farbton wird geliefert. Ca-Fresconat-Farben sind Schweizerprodukte, billig, weil ausgiebig.

Verlangen Sie Prospekt und fachtechnische Beratung durch

CASANIN A.-G.
Farbenfabrik
EMMENBRÜCKE (Luzern)
Telephon 51.40

Ca-Fresconat

Mineral-Farben sind vortrefflich

Verlangen Sie Preis-Offerten

Technische Beratung kostenlos

Leder-Treibriemen

Marke: „MONOPOL“ „IDEAL“
„MAXIMA“ „LEMAN“
reine Eichenloh-Grubengerbung

grosse Zerreißfestigkeit - Geschmeidigkeit
grösste Adhäsion und unbegrenzte Lebensdauer

Leder-Manschetten

Dichtungen
Technische Artikel jeder Art

TANNERIE de VEVEY S.A.

Telephon No. 59

Vereinfachung der Arbeit,
Ersparnis an Zeit und Geld durch unsere

Bandaufflader

Transportbänder - Becheraufflader
Kübelaufzüge - Transportschnecken

U. AMMANN Maschinenfabrik AG LANGENTHAL