

Zeitschrift: Schweizerische Bauzeitung
Herausgeber: Verlags-AG der akademischen technischen Vereine
Band: 97/98 (1931)
Heft: 20

Werbung

Nutzungsbedingungen

Die ETH-Bibliothek ist die Anbieterin der digitalisierten Zeitschriften. Sie besitzt keine Urheberrechte an den Zeitschriften und ist nicht verantwortlich für deren Inhalte. Die Rechte liegen in der Regel bei den Herausgebern beziehungsweise den externen Rechteinhabern. [Siehe Rechtliche Hinweise.](#)

Conditions d'utilisation

L'ETH Library est le fournisseur des revues numérisées. Elle ne détient aucun droit d'auteur sur les revues et n'est pas responsable de leur contenu. En règle générale, les droits sont détenus par les éditeurs ou les détenteurs de droits externes. [Voir Informations légales.](#)

Terms of use

The ETH Library is the provider of the digitised journals. It does not own any copyrights to the journals and is not responsible for their content. The rights usually lie with the publishers or the external rights holders. [See Legal notice.](#)

Download PDF: 02.04.2025

ETH-Bibliothek Zürich, E-Periodica, <https://www.e-periodica.ch>

SCHWEIZERISCHE BAUZEITUNG

WOCHENSCHRIFT FÜR ARCHITEKTUR / INGENIEURWESEN / MASCHINENTECHNIK
 REVUE POLYTECHNIQUE SUISSE

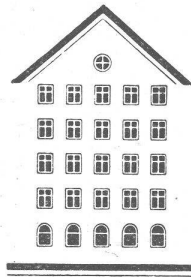
ORGAN DES SCHWEIZERISCHEN INGENIEUR- UND ARCHITEKTEN-VEREINS
 UND DER GESELLSCHAFT EHEMAL. STUDIERENDER DER EIDG. TECHN. HOCHSCHULE
 GEGRÜNDET 1883 VON ING. A. WALDNER / HERAUSGEGEBEN VON ING. C. JEGHER

Vereins-Mitglieder, beim Verlag: Schweiz 32 Fr.,
 Ausland 40 Fr. jährl.; Nicht-Mitglieder: Schweiz
 40 Fr., Ausland 50 Fr., bei der Post abonniert
 40 Fr. / Einzel-Nummern 1 Fr. zuzüglich Porto

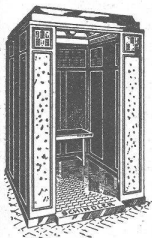
VERLAG CARL JEGHER, ZÜRICH
 Dianastrasse 5 / Postcheck VIII 6110
 Telefon: 34.507 ■ In Kommission
 bei Rascher & Cie., Zürich u. Leipzig

Inserate durch die Aktiengesellschaft der Unter-
 nehmungen RUDOLF MOSSE, Zürich. Die
 viergespaltene Colonelzeile 50 Cts., Titelseite
 80 Cts., ausländ. Anzeigen 60 Cts., Titelseite 1 Fr.

Fenster



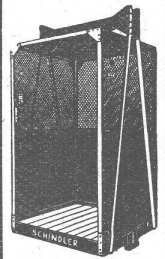
Kiefer Zürich



SCHINDLER-AUFZÜGE

FÜR PERSONEN- UND WARENBEFÖRDERUNG - IN MODERNSTER AUSFÜHRUNG -
 MIT MEHREREN GESCHWINDIGKEITEN - FEINABSTELLUNG - ZWANGLÄUFIGEN
 TÜRVERSCHLÜSSEN - GRÖSSTE BETRIEBSSICHERHEIT UND GERÄUSCHLOSIGKEIT

SCHINDLER & CIE **AUFZÜGEFABRIK** **LUZERN**
 GEGRÜNDET 1874



BERCHTOLD & CO.
THALWIL

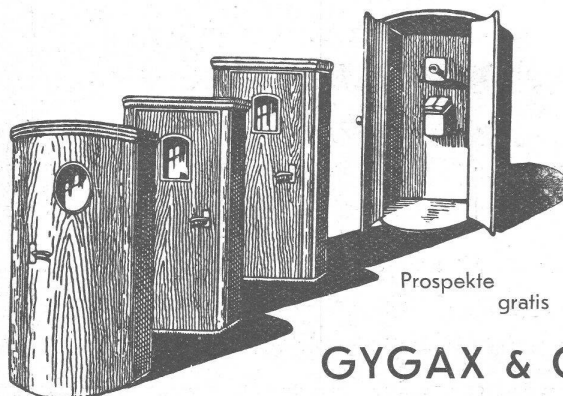
TELEPHON 6



HEIZUNG

WARMWASSER
LÜFTUNG

PROJEKTE U. BERATUNG KOSTENLOS
 BESTE REFERENZEN



Die

Telephon-Kabine „Phonivor“

ist schalldicht - staubfrei -
 hygienisch - solid - ohne
 Polster u. äusserst bequem

Prospekte
 gratis

GYGAX & Co., Möbelfabrik, ALTSTETTEN-ZÜRICH



Ventilationsanlagen

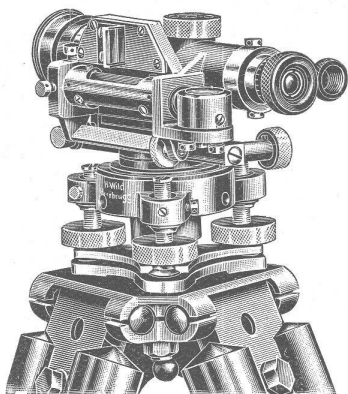
für Hotels, Restaurants, Küchen etc. erstellt die Firma

WILH. WETTER, Lufttechnische Anlagen, **WETZIKON-Zch.**

Weitere Spezialitäten: Trocknungs-, Heizungs- und Entnebelungs-Anlagen, Spänetransport-, Entstaubungs-, Dunst- und Dämpfeabsaug-Anlagen.

WILD

Neues, kleines Nivellier-Instrument für den Bauplatz



1/3 nat. Grösse

Gewicht incl. Metallbehälter 2 kg

Alle Ablesungen von **einem** Standpunkt aus. Einfaches Nivellement, mittlerer Kilometerfehler ± 5 mm

Nivellier-Instrument ohne Kreis Fr. 280.-

Nivellier-Instrument mit Kreis Fr. 360.-

incl. festes Stativ

Verlangen Sie ausführliche Beschreibung.

Verkaufsaktiengesellschaft Heinr. Wilds

geodätische Instrumente Heerbrugg

Telephon 2295

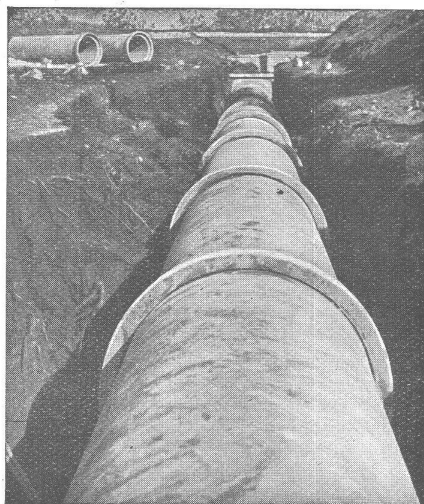


GLANZ ETERNITPLATTEN

für Wand- und Deckenverkleidungen in Badezimmern, Treppenhäusern, Verkaufsräumen, Maschinenhallen etc.

sind sauber und hygienisch, unempfindlich gegen Feuchtigkeit, Hitze und Kälte. Haltbarkeit seit Jahren erwiesen. Verschiedene Farben. Verlangen Sie Offerte und Muster.

GLANZ-ETERNIT A.-G. NIEDERURNEN



Vianini-Röhren

⊕ Patent (Armierter Betonröhren mit Muffen) Patent ⊕

für Druckleitungen, Bewässerungsanlagen, Kanalisationen, Dächer, Durchlässe etc.

Lieferanten:

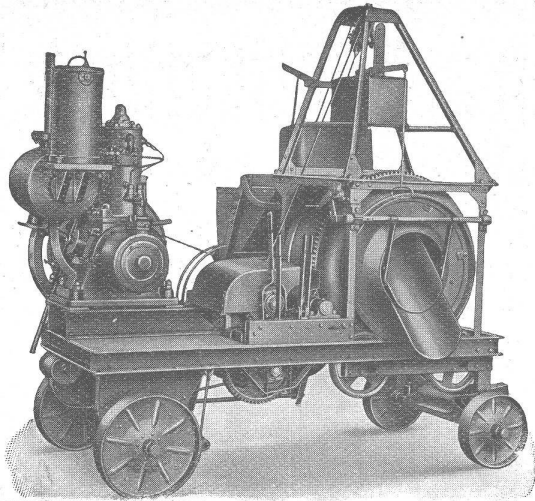
Internationale Slegwartbalken-Gesellschaft
Luzern

Dosmeules Frères
Fabrique de Produits en Ciment Granges-Marnand

Kostenlose Beratung und Offerten durch:

Dipl. Ing. K. GANZ, Ing.-Bureau für Tiefbau, MEILEN, Telephon 128

Alleinvertreter für die deutsche Schweiz.



Der Betonmischer Raco-von-Roll

ist die vom Kleinmeister und Grossbauunternehmer bevorzugte Schweizer Qualitäts-Betonmischmaschine. Sie verbindet letzte Vervollkommnung mit höchster Leistungsfähigkeit. Gedrängte und übersichtliche Bauart. Rasche und vollkommene Mischung von Fein- und Grobgut. Mit Bauwinde ausgerüstet, ersetzt der Raco-von-Roll-Mischer eine besondere Aufzugsinstallation. — Grössen von 4 bis 60 m³ Stundenleistung.

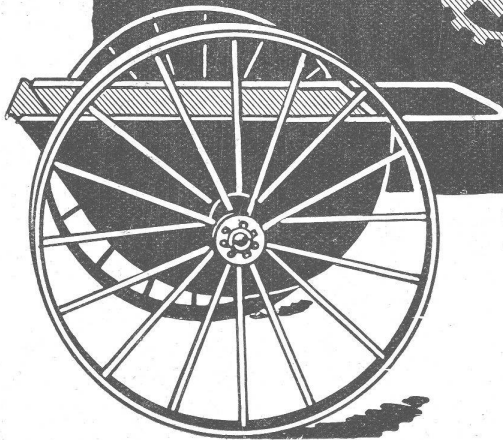
Stationäre und fahrbare Maschinen.

Die Mischmaschine, die den Schweizerverhältnissen am besten entspricht.

Prospekte, Offerten und Referenzen durch:

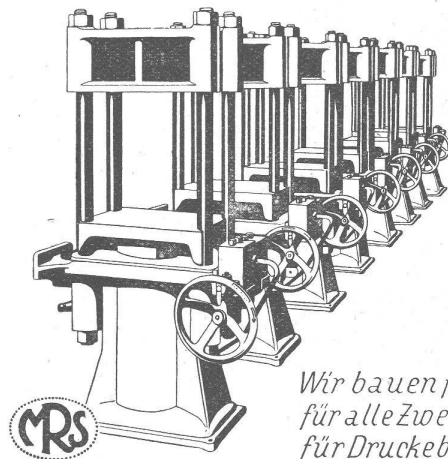
ROBERT AEBI & CIE., A.-G., ZÜRICH

**BETON
KIPPER**
aus Stahlblech
FRITZ MARTI A.G.
BERN
WALLISELLEN



HYDRAULISCHE PRESSEN

*für GEWERBE u. INDUSTRIE in
verschiedenen Ausführungen*



*Wir bauen ferner
für alle Zwecke u.
für Drucke bis 600
Atm. und mehr*

HYDR. STEUERVENTILE
HYDR. AKKUMULATOREN
HYDR. PRESSPUMPEN

**Aktiengesellschaft der Eisen- und Stahlwerke
vormals Georg Fischer, Schaffhausen (Schweiz)**

Abteilung Maschinenfabrik Rauschenbach

VEREINIGTE DRAHTWERKE A.G. BIEL



Präzisgezogenes Material in **Eisen** und **Stahl** aller Profile, für Maschinenbau, Schraubenfabrikation und Fassondreherei.

Transmissionswellen. — Bandisen und Bandstahl, kaltgewalzt.

Brown Boveri



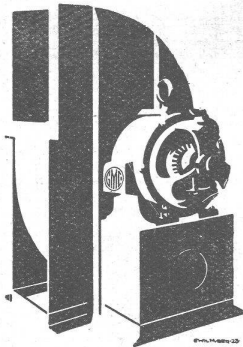
Kühlanlagen u. Kühlschränke

mit Original A-S Kühlautomat

arbeiten seit mehr als 20 Jahren ohne jede Störung, ohne Reparatur, ohne Nachfüllung und ohne Unterhalt! Als zuverlässigste Maschine der Gegenwart von Gewerbe, Industrie und Wissenschaft bevorzugt!

➔ *Verlangen Sie bitte, vollständig unverbindlich für Sie, kostenlose Mitarbeit an der Projektierung von Kühlanlagen durch die Vertriebsstelle:*

Audiffren Singrün Kältemaschinen A. G., Basel 4



Bei Ihren Anlagen spielt Geräuschlosigkeit doch sehr oft eine grosse Rolle. Vermeiden Sie Aerger und Unkosten und wählen Sie

Meidinger-Ventilatoren

die nach wissenschaftlichen Grundsätzen gebaut werden. Sie zeichnen sich aus durch

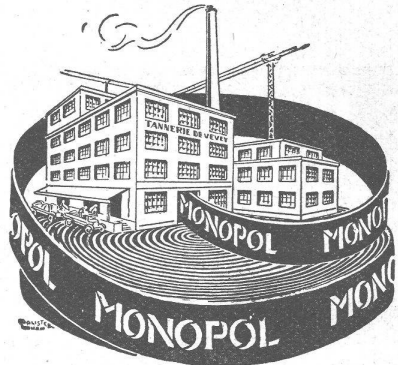
geräuschlosen Lauf, Betriebssicherheit, hohen Wirkungsgrad.



Das Kennzeichen unserer Qualität

G. Meidinger & Cie., Basel.

Verlangen Sie Preis-Offerten



Technische Beratung kostenlos

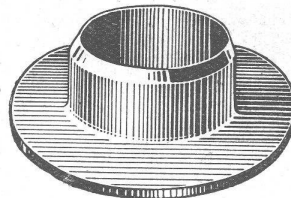
Leder-Treibriemen

Marke: „MONOPOL“ „IDEAL“ „MAXIMA“ „LEMAN“

reine Eichenloh-Grubengerbung

grosse Zerreihsfestigkeit - Geschmeidigkeit

grösste Adhäsion und unbegrenzte Lebensdauer



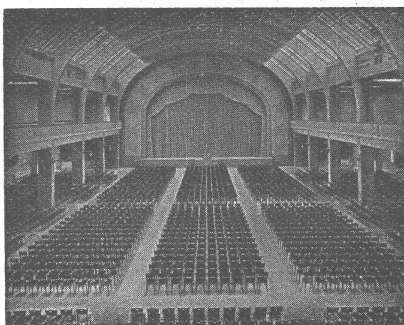
Leder-Manschetten

Dichtungen Technische Artikel jeder Art

TANNERIE de VEVEY S.A.

Telephon No. 59

A.-G. Möbelfabrik Horgen-Glarus



Spezialfabrik

für Bestuhlungen aller Art für Cafés, Restaurants, Speisesäle, Theater etc.

in Horgen

Altbewährtes preiswürdiges Schweizerfabrikat

Eisenbauten aller Art

für Brücken, Gebäude, Stauwehre, etc. / Maste, Krane, Réservoirs, Blechkonstruktionen, etc.

Wartmann, Vallette & Cie., Brugg

SILOS

für

- Getreide
- Malz
- Kies
- Kohle etc.

**Neuartige
Zellenlüftung**



Eigene Fabrikation
erstkl. Anlagen für
**mechanische u.
pneumatische**
Einlagerung
Entleerung
Kessel-Beschickung
Entaschung

Daverio & Cie. Zürich
A.-G.



HORGGEN
TELEPHON 38

HEINRICH BRÄNDLI ZÜRICH
TELEPHON 33.887

Asphalt-, Dachpappen- und Holzcement-Fabrik

Asphalt-Beläge * Asphalt-Isolierungen



GESELLSCHAFT DER **VON ROLL** SCHEN EISENWERKE
WERK : EISENWERK KLUS IN KLUS KT. SOLOTHURN

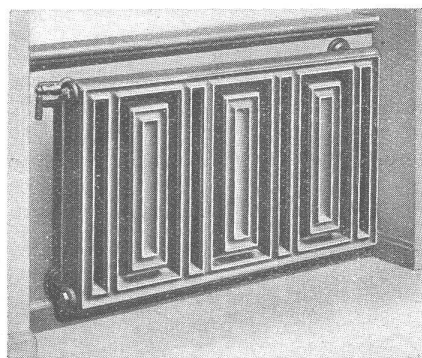
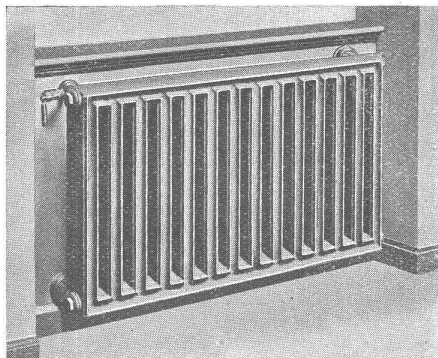


Radiator
für freie
Aufstellung

Wirksam
sauber
und
zweckmässig

Strahlung
nach vorn

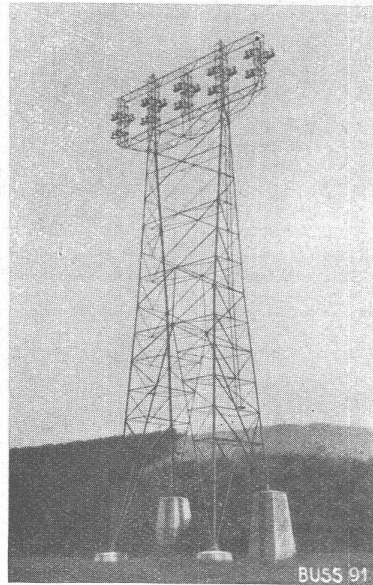
Luft-
wärmende
Rückseite



Beste
Ausführung
erfordert
Wandfüsse
und
verdeckte
Anschlüsse
Spezialhahn
und
Rücklauf-
Ver-
schraubung

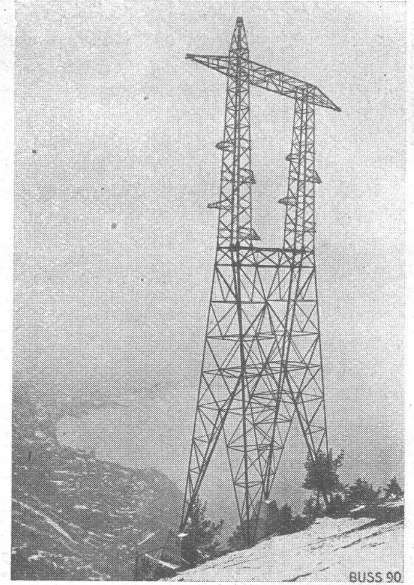
⊕ Patent **Normal-Radiator „Columbus“**

Sonder-Radiator „Columbus“ ⊕ Patent



STAHL- HOCHBAU

BUSS & BASEL



DAS NEUE PATENTIERTE
SUPER KS ROHR
MIT SEINER IDEALEN MUFFENKONSTRUKTION
UND DEN ABGERUNDETEN ÜBERGÄNGEN
BEDEUTET FÜR DEN MODERNEN
BAUFACHMANN
FORTSCHRITT



ÜBERZEUGEN SIE SICH SELBST DURCH EINE VERSUCHSINSTALLATION

RÖHRENFABRIK A.G. BASEL KOHLenstr. 40 TELEFON S. 3163 u. S. 2008

Einige ausgeführte Arbeiten

Wertvoller wird jeder Bau
dessen Fassaden mit den unübertroffenen mineralischen **Ca-Fresconat-Farben** behandelt werden. Die **Ca-Fresconat-Farben** haben nur Vorzüge: Sie gehen mit dem Untergrund eine steinharte, weder abwasch- noch abbürstbare Verbindung ein, die Regen u. Hitze trotz. Ein **Ca-Fresconat-Verputz** überdauert Jahrzehnte, flättert nie ab und ergibt eine ungemein vornehme Flächenwirkung. Jeder gewünschte Farbton wird geliefert. **Ca-Fresconat-Farben** sind Schweizerprodukte, billig, weil ausgiebig.

Verlangen Sie Prospekt und fachtechnische Beratung durch
CASANIN A.-G.
Farbenfabrik
EMMENBRÜCKE (Luzern)
Telephon 51.90

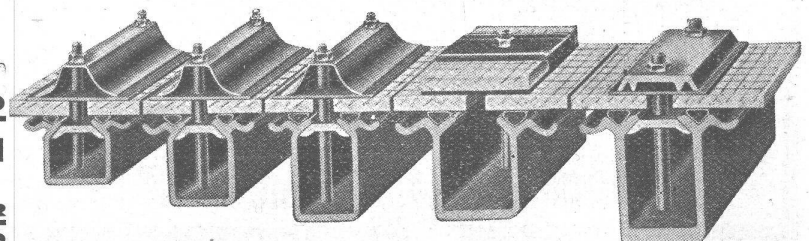
Ca-Fresconat
Mineral-Farben sind vortrefflich

WEMA DIE BESTEN KITTLOSEN GLASDÄCHER

+ Patent, Auslandpatente

GLASDACHWERKE
MARTIN KELLER & CO
WALLISELLEN - ZÜRICH

Inhaber:
MARTIN KELLER & HARTWIG HÜBNER
Telephon: Wallisellen 64 u. 119



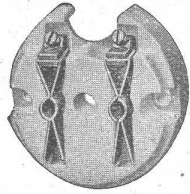
ADOLF FELLER HORGEN

FABRIK ELEKTRISCHER APPARATE

Steckdosen

mit weitfedernden Kontakthülsen.

(In- und Auslandpatente angem.) für verwechselbare und unverwechselbare **Steckerstiften** von 4 und 5 mm Durchmesser verwendbar; **6 Amp. 250 Volt.**

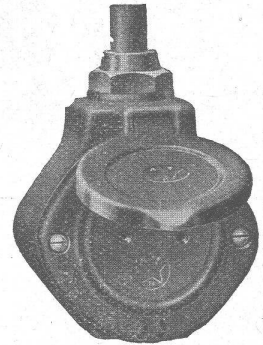


(Einsatz)

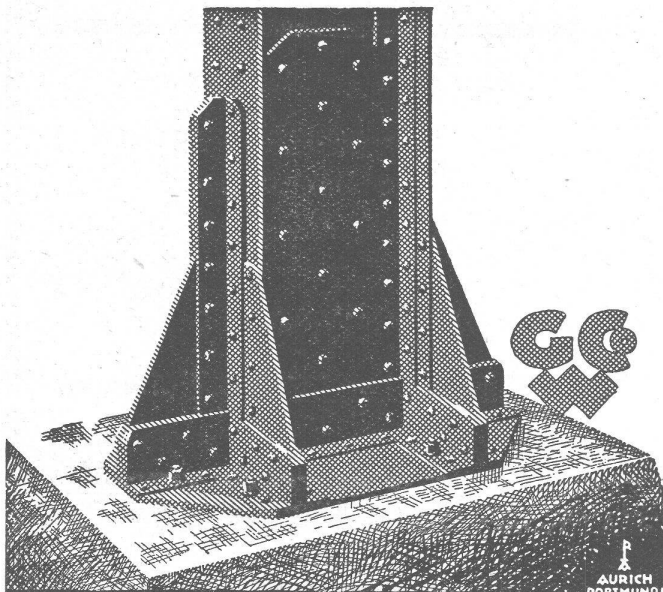
Mit dem offiziellen



Qualitätszeichen versehen!



8202 *J. uv*.



AURICH DORTMUND

EISEN-KONSTRUKTIONEN

HOCHBAUTEN · MASTE · BLECHARBEITEN
PROJEKTE · STATISCHE BERECHNUNGEN

GEILINGER u. CO WINTERTHUR



Nach Abbruch wieder verwendet

„Nach Niederlegen der Gebäude soll Bitumitekt noch einmal für andere Bauten verwendet werden, obwohl das Material bereits vor 10 Jahren verlegt wurde.“ So schrieb mir vor einiger Zeit ein Kunde. Ist das nicht ein klarer Beweis für die besondere Güte von **Bitumitekt**? Diese Dauerpappe müssen Sie kennen lernen. Sie bekommen Muster von Bitumitekt und das Heft „Das Pappdach in zehn Ausführungen“ kostenlos.

Frick-Glass Altstetten-Zürich

Spezialhaus für Bedachungs- und Isoliermaterial

Schweiz. Sprengstoff A.G. Cheddite & Dynamit

Fabriken in Liestal und Isleten (Kt. Uri)

Bureau in Liestal

Telephon 182
Telegr.-Adr.: Cheddite Liestal

liefert die bewährten

Sicherheitssprengstoffe:

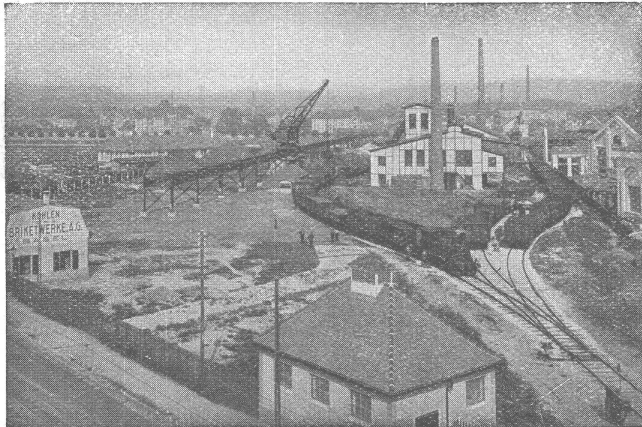
{ Gelatine Telsit, Spezial Gelatine Telsit,
Cheddite und Gelatine Cheddite, sowie
ungefrierbare Dynamite und Sprenggelatine

Prima Sprengkapseln in Kupfer und Aluminium, Zündschnüre und Zubehör

Generalvertreter für die französische Schweiz: Petitpierre Fils & Cie., Neuchâtel

Walo Bertschinger

ZÜRICH, Stampfenbachstrasse 12/14



Geleise-Anlage der Kohlen- und Brikettwerke A.-G., Basel

Spezialfirma für:

Geleisebau

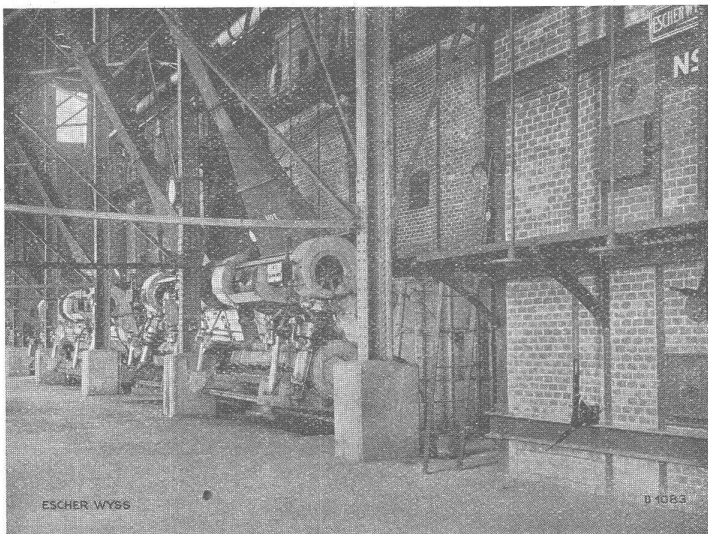
Ständiges grosses Lager in
Normalbahn- und Fabrikgeleisen,
Weichen und Drehscheiben,
Geleiseneubau, Unterhalt, Repara-
turen.

Geleisebau-Werkstatt.

Abnormale Geleise-Anlagen

ESCHER WYSS

Komplette Kessel-Anlagen



Städtisches Kraftwerk Gumna (Japan).

6 Steilrohrkessel von 405 m² Heizfläche.

Steilrohrkessel

- Flammrohrkessel
- Schiffskessel
- Ueberhitzer
- Economiser
- Elektr. Dampfkessel
- Apparate
- Behälter

PAUL HOFER, BASEL-BALE

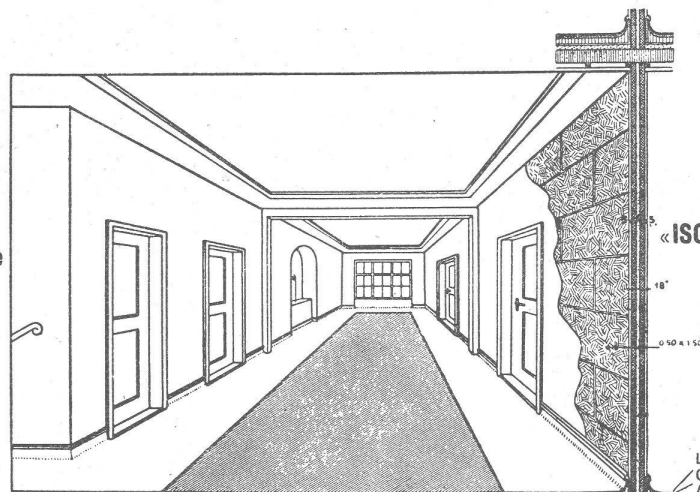
Wand- u. Bodenbeläge aller Art - Carreaux pour revêtements, etc.

Hünigerstr. 163, beim St. Johann-Rheinhafen - 163, Rue de Hünigüe, près du port St-Jean

Telefon: Safran 20.58
Privat-Tel.: Safran 20.74

Téléphone: Safran 20.58
Tél. privé: Safran 20.74

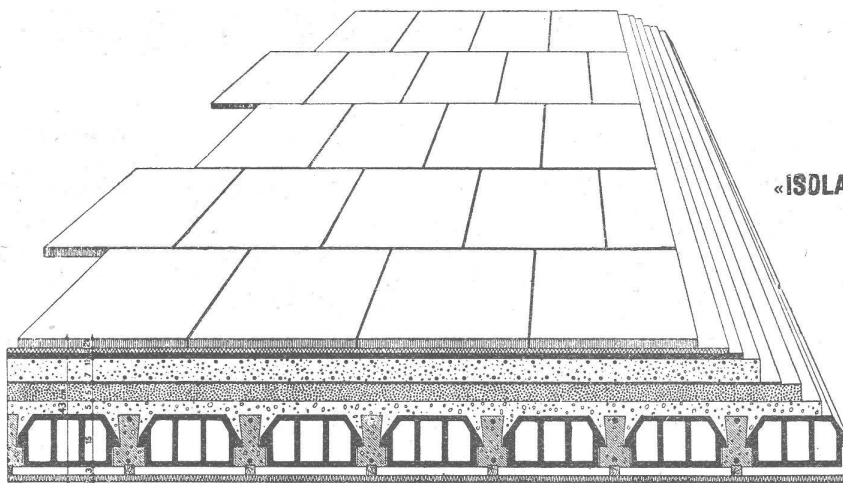
„ISOLAPHON“-Leichtwände
isolierend
gegen Schall



«ISOLAPHONE»-Parois légères,
isolantes et
insonores

Patenterte „ISOLAPHON“-Leichtwände

- Linoléum liège
- Chape lisse
- Aire de pierre ponce armée
- Carton bitumé
- Liège granulé
- Béton armé
- Plafond en plâtre



„ISOLAPHON“-Flachdachkonstruktion
isolierend gegen Kälte
und Wärme

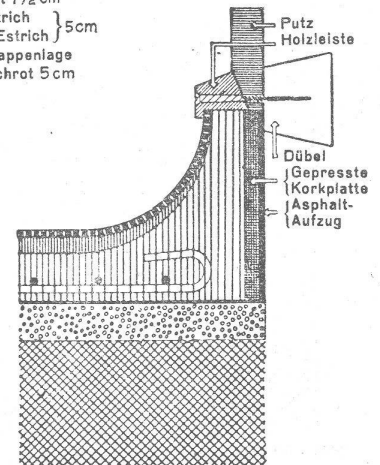
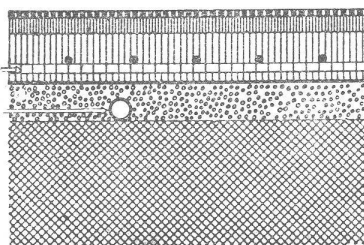
«ISOLAPHONE»-Construction de toiture plate
exempte d'acide

Patenterte „ISOLAPHON“-Flachdachkonstruktion

- Basaltplatte 3 cm
- Mörtel 2 cm
- Asphalt 1 1/2 cm
- Glattstrich
- Bims-Estrich } 5 cm
- Dachpappenlage
- Korkschröt 5 cm

„ISOLAPHON“-Unterlagsboden
schalldämpfend,
fusswarm und säurefrei

- Kork-Linoleum
- 1 cm Glattstrich
- Bims-Estrich
- Rundeisen- } 3 1/2 cm
- Armierung- }
- Dachpappenlage
- 2 1/2 cm Korkschröt
- Elekt. Rohrleitung
- Betondecke



«ISOLAPHONE»-sous plancher
isolant thermique et
acoustique

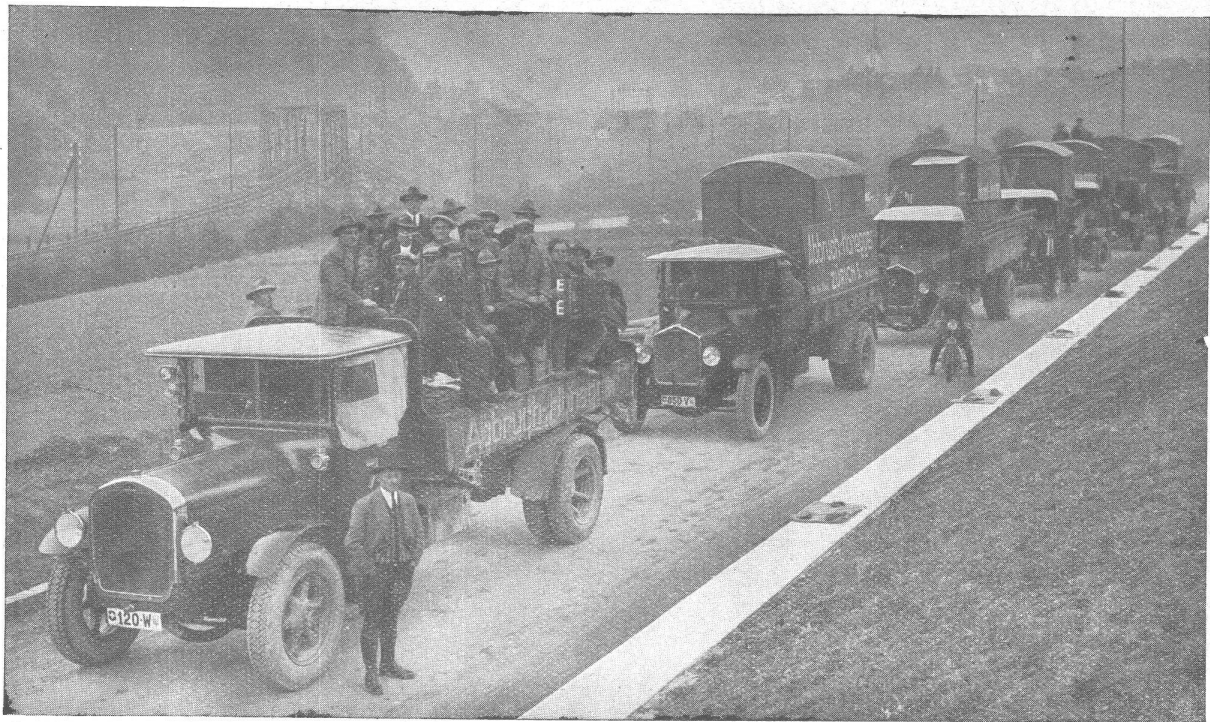
Patenterte „ISOLAPHON“-Unterlagsboden

Diese Zeichnungen dürfen ohne meine Einwilligung weder kopiert, ver-
vielfältigt, weitergegeben, noch zur Selbstaussführung benützt werden.

Art. 8 des B. G. vom 23. April 1883.

Ces dessins ne doivent être ni copiés, ni reproduits, ni communiqués
à des tiers, ni utilisés pour l'exécution, sans mon consentement.

Art. 8 de la Loi Féd. du 23 Avril 1883.

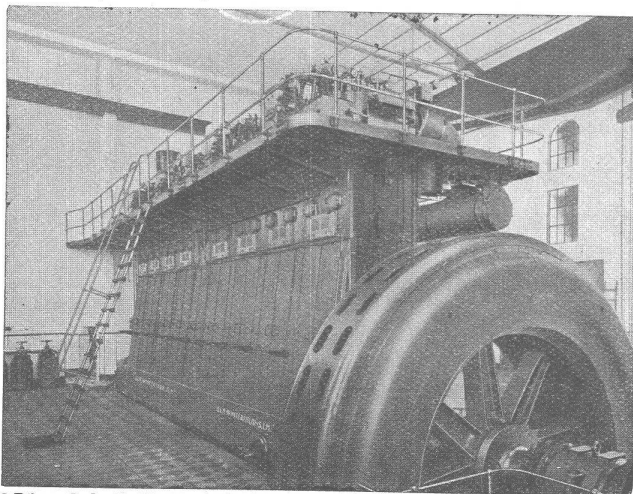


Sieben BERNA Kipper der aus zwölf BERNA bestehenden Kolonne für Abbrucharbeiten.

Motorwagenfabrik Berna A.-G.

OLTEN (Schweiz)

„S. L. M.-WINTERTHUR“ DIESELMOTOREN



3000 PSe „S. L. M.-Winterthur“-Dieselmotor mit Büchi-Abgasturbinaufladung

für ortsfeste
Kraft-Anlagen, Schiffe und Lokomotiven,
mit luftloser und Luftspritzung
des Brennstoffes.

Besonders geeignet als Spitzen-
und Reservekraftmaschinen in
Elektrizitätswerken.

Einheiten von 15 bis 4500 PSe Leistung.

*Geringe Anlagekosten.
Sofortige Betriebsbereitschaft.*

Schweizerische Lokomotiv- und Maschinenfabrik WINTERTHUR