

**Zeitschrift:** Schweizerische Bauzeitung  
**Herausgeber:** Verlags-AG der akademischen technischen Vereine  
**Band:** 97/98 (1931)  
**Heft:** 21

## **Werbung**

### **Nutzungsbedingungen**

Die ETH-Bibliothek ist die Anbieterin der digitalisierten Zeitschriften. Sie besitzt keine Urheberrechte an den Zeitschriften und ist nicht verantwortlich für deren Inhalte. Die Rechte liegen in der Regel bei den Herausgebern beziehungsweise den externen Rechteinhabern. [Siehe Rechtliche Hinweise.](#)

### **Conditions d'utilisation**

L'ETH Library est le fournisseur des revues numérisées. Elle ne détient aucun droit d'auteur sur les revues et n'est pas responsable de leur contenu. En règle générale, les droits sont détenus par les éditeurs ou les détenteurs de droits externes. [Voir Informations légales.](#)

### **Terms of use**

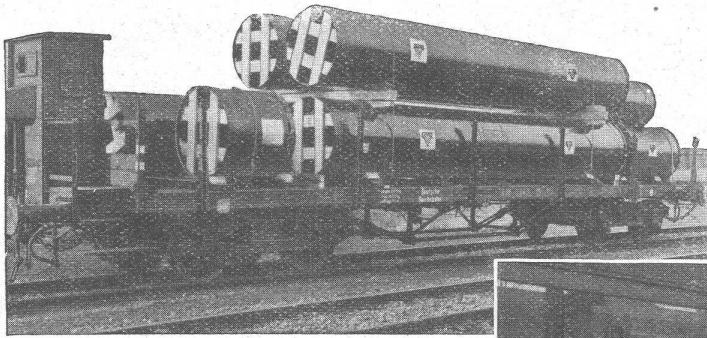
The ETH Library is the provider of the digitised journals. It does not own any copyrights to the journals and is not responsible for their content. The rights usually lie with the publishers or the external rights holders. [See Legal notice.](#)

**Download PDF:** 15.03.2025

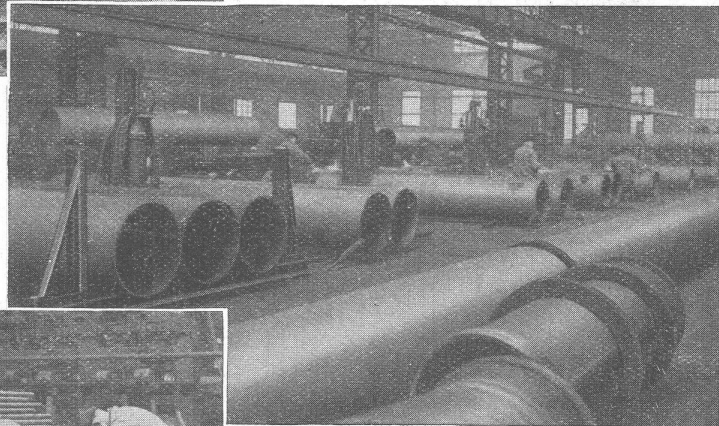
**ETH-Bibliothek Zürich, E-Periodica, <https://www.e-periodica.ch>**

# LEITUNGSRÖHRE

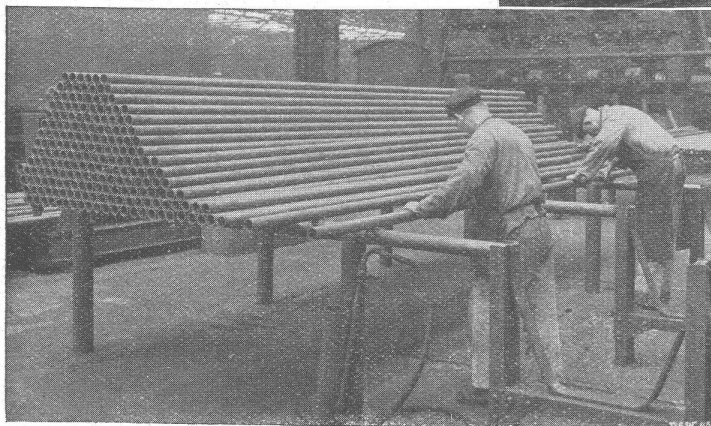
## aus reinem Eisen



Für große Durchmesser: Wassergas überlappt geschweißte Rohre aus Armco Eisen



Für mittlere Durchmesser: autogen geschweißte Rohre aus Armco Eisen



Für kleine Durchmesser: nahtlos gezogene Rohre aus Armco Eisen

Der Betriebswert jeder Rohrleitung hängt von der Zuverlässigkeit des Werkstoffes und seiner sachgemäßen Verarbeitung ab. Das reine Armco Eisen hat zur technischen Vervollkommnung von Anlagen der verschiedensten Industriezweige viel beigetragen. Es ist als wirtschaftlicher Werkstoff gerade für den Behälter- und Rohrleitungsbau besonders beliebt geworden. Seine längere Lebensdauer ist tausendfach in der Praxis erprobt.

Rohre aus Armco Eisen werden je nach Durchmesser nahtlos oder geschweißt hergestellt. Ein so reines und weiches Material wie das Armco Eisen läßt sich vorzüglich verschweißen. Die Sicherheit der Schweißverbindungen liegt in dem hohen Reinheitsgrad und in der Gleichmäßigkeit des Eisens begründet; denn mit Armco Eisen vermeidet man Schlacken- und Gas-Einschlüsse. Die Schweißstellen sind dem Werkstück gleichwertig: fest und dicht.

Erzeugung von Armco Eisen in Europa:  
England, Frankreich, Deutschland  
(Vereinigte Stahlwerke A. G.),  
The Armco-International Corporation,  
6, Avenue Gourgaud, Paris.

Lager in feuerverzinkten  
Armco Tafelblechen:  
Francillon S. A., Lausanne  
Küderli & Cie., Zürich  
E. Schoch A. G., Basel

Generalvertreter für die Schweiz:

**DR. ING. M. KOENIG, ZÜRICH**  
Paradeplatz / Tiefenhöfe 8

Telephon: 56.567

Hinter dieser Schutzmarke steht eine drei Jahrzehnte alte Erfahrung in der Herstellung hochwertiger Sondergüten in Stahl und Eisen. Achten Sie bitte auf das blaue ARMCO-Dreieck! Es bürgt für einen zuverlässigen und gleichmäßigen Werkstoff.



Schweißen Sie Armco  
Eisenbleche mit  
„Armco Schweissdraht“.  
Umhüllte Armco  
Schweisstäbe:  
La Soudure Electrique  
Autogène S. A.,  
Lausanne

**Brown Boveri**

# Kühlanlagen u. Kühlschränke

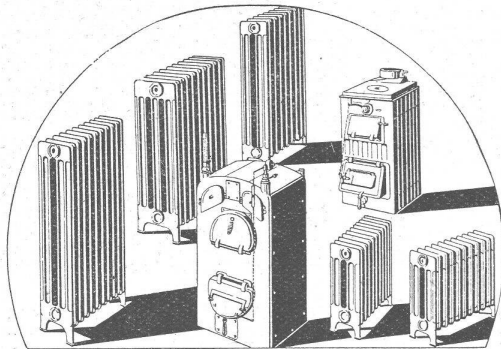
mit Original A-S Kühlautomat



arbeiten seit mehr als 20 Jahren ohne jede Störung, ohne Reparatur, ohne Nachfüllung und ohne Unterhalt! Als zuverlässigste Maschine der Gegenwart von Gewerbe, Industrie und Wissenschaft bevorzugt!

➔ *Verlangen Sie bitte, vollständig unverbindlich für Sie, kostenlose Mit- arbeit an der Projektierung von Kühlanlagen durch die Vertriebsstelle:*

**Audiffren Singrün Kältemaschinen A. G., Basel 4**



**VIER**

Aller guten Dinge sind **VIER** und das sind:

**Zweckmässigkeit - Leistungsfähigkeit - Solidität - Hygiene**

welche Sie vereinigt finden in den

**ZENT**

**HEIZKESSELN und RADIATOREN**

Der tüchtige Installateur erreicht bei Verwendung dieses erstklassigen, leicht zu reinigenden **Schweizermaterials** den grösstmöglichen Nutzeffekt bei billigstem Betrieb.

Man verlange unsere Gratis-Broschüre über Radiatoren.

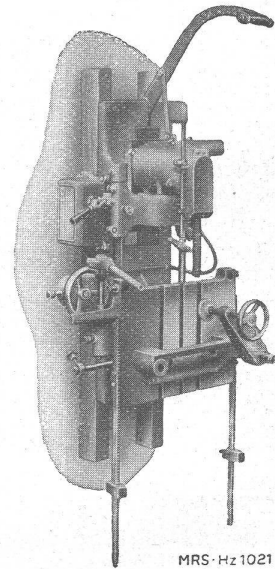
Lieferung und Installation erfolgt ausschliesslich durch die Zentralheizungs-Installateure

**ZENT A.G. BERN**

(Ostermundigen)

## RAUSCHENBACH

HOLZBEARBEITUNGSMASCHINEN



MRS-Hz 1021

Elektro-Wandkettenfräsmaschine Typ WKF

**Aktiengesellschaft der Eisen- und Stahlwerke  
vormals Georg Fischer, Schaffhausen (Schweiz)**

Abteilung Maschinenfabrik Rauschenbach

# Elektr. Installationen

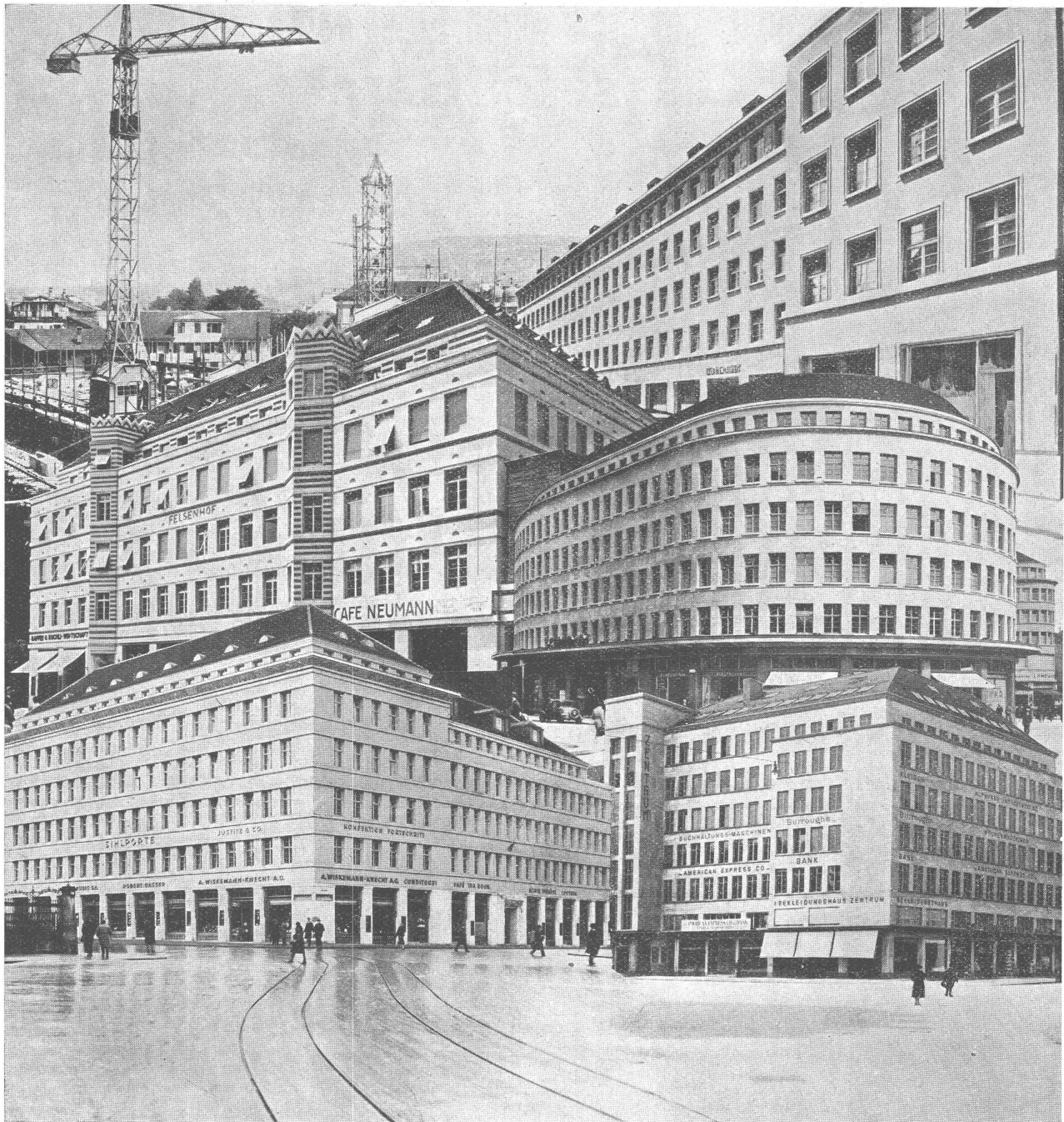
**Beleuchtungskörper · Radio-Apparate**

jeder Art

**Baumann, Koelliker & Co. A. G., Zürich**

Bakohaus, Sihlstrasse 37.





## Geschäftshäuser der neuen Zürcher City

Ausführung der Erd-, Maurer-  
und Eisenbeton-Arbeiten durch

# AG HEINR. HATT-HALLER

Hoch- und Tiefbauunternehmung

# Zürich

Löwenstrasse 17



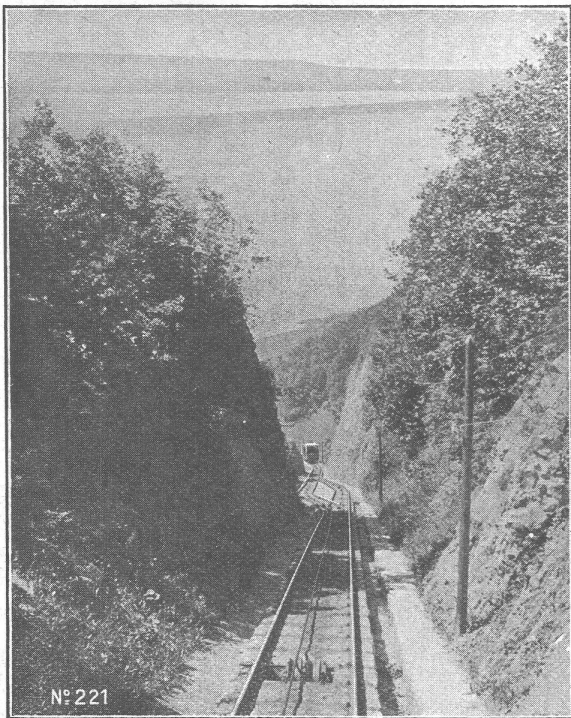
# Gesellschaft der L. von Roll'schen Eisenwerke, Gerlafingen

Gegründet 1823

Werk „**Giesserei Bern**“ in Bern

Gegründet 1823

Konstruktionswerkstätten,  
Eisengiesserei



Seilbahn Ligerz-Tessenberg (Bielersee)

## Standseilbahnen

Hebezeuge  
Eisenbahnmaterial  
Schützenanlagen und  
Wehreinrichtungen  
Zahnradbahnmaterial  
Kabelbaggeranlagen  
Allgem. Maschinenbau



Telegramme: Giesserei Bern  
Telephon: Bollwerk 50.66

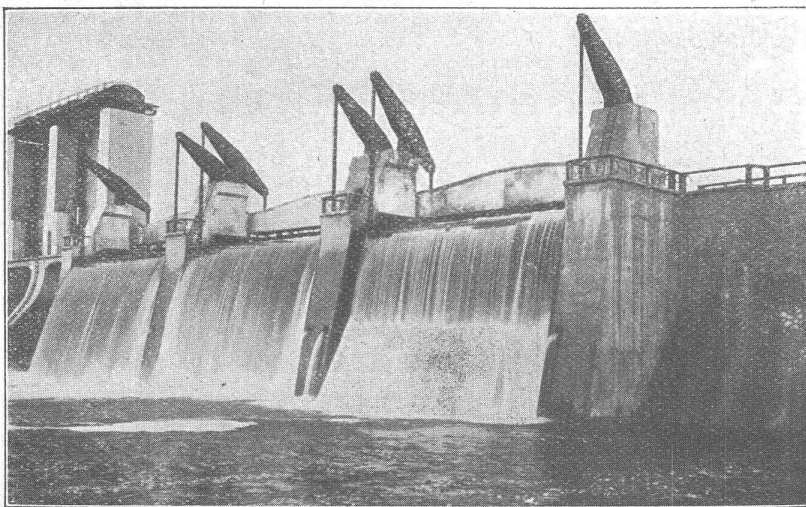
## Stauwerke A.-G., Stampfenbachplatz 3, Zürich 6

Erste und älteste Spezialfirma mit reichsten Erfahrungen im Bau von

**selbsttätigen und zwangsweise zu bedienenden Wehranlagen.**

**Selbsttätigen Abflussregulierungen**

für Wasserkraft- und Irrigations-Anlagen, entsprechend den modernsten Anforderungen des Wasserbaues.



Drei automatische Ueberfallklappen in Jousseau (Vienne)  
je 14,00 x 3,50 m

Im Betrieb und in Ausführung  
über 250 Anlagen mit total  
4 500 m Wehrbreite und ca.  
47 000 m<sup>3</sup>/sek Regulier-  
fähigkeit.

*Allein-Vertretung für die  
Schweiz der*

**„Zahnschwelle  
Rehbock“**

zur Verhütung von schäd-  
lichen Auskolkungen der  
Sohle von Wasserläufen.

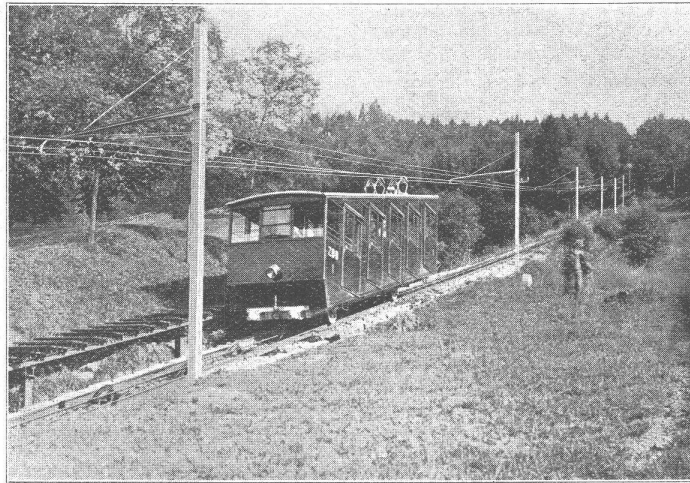
Illustrierter Katalog, Projekte  
und Kostenanschläge.

A.-G. der  
Maschinenfabrik  
von

# Theodor Bell & Cie.

Kriens-  
Luzern  
Gegründet 1855

Drahtseilbahn auf den Zuger-  
berg, kürzlich umgebaut für  
Fernsteuerung des Triebwerkes  
von den Wagen aus,

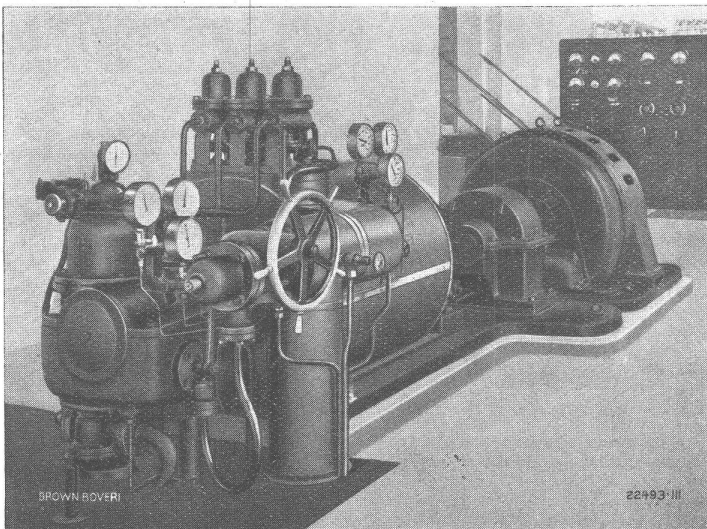


zur Ersparung des Maschi-  
nen. Wagen für 70 bis 85 Per-  
sonen, bei 3 m/sec Fahrge-  
schwindigkeit.

**Drahtseilbahnen; Geleisesseilbahnen für Personen- und Güterbeförderung mit Wagen bis für 180 Personen; Kleinseilbahnen mit nur 1-Mann-Bedienung für Hotels, Kurhäuser, Sanatorien, Villen u. s. w.; Seilwinden für Bauten, Industrien, Berg- und Kraftwerke; verbesserte Zangenbremsen; Patent-Schnellschluss-Bremsen Bauart „Bell“ mit Anpassungsfähigkeit an jedes Schienenprofil.**

## A. G. BROWN, BOVERI & CIE., BADEN

Technische Bureaux: Baden, Basel, Bern, Lausanne



### BROWN BOVERI DAMPFTURBINEN FÜR INDUSTRIELLE BETRIEBE

Entnahmeturbinen  
Doppelentnahmeturbinen  
Gegendruckturbinen  
Entnahmegegendruckturbinen

gebaut für

**höchste Wirtschaftlichkeit  
und Betriebsicherheit**

Gegendruck-Turbogruppe für eine Färberei.  
Leistung 380 kW, 3000/1500 Uml/min, Frischdampf 30 kg/cm<sup>2</sup> Ueberdruck, 380° C,  
8,0 kg/cm<sup>2</sup> Gegendruck.



**Zur zweiten Juragewässerkorrektion.** Im vergangenen wasserreichen Sommer hat sich wieder einmal die dringende Notwendigkeit der endlichen Inangriffnahme der zweiten Juragewässer-Korrektion erwiesen. Die im Projekte vorgesehene Kote des Wasserspiegels von 429,50 m im Neuenburgersee war während längerer Zeit bis zu 1 m überschritten und dieser andauernd hohe Wasserstand hat nicht nur an den Uferfluren und Strandbauten der drei Seen — Murten-, Neuenburger- und Bielersee — grossen Schaden angerichtet, sondern auch durch den Rückstau des Wassers in den Drainagekanälen an den angebauten Flächen der Sumpfniederungen. Das Wasser wurde zeitweise bis auf mehrere km oberhalb der Ebene des Seelandes, der Orbe und der Broye hinaufgestaut. Nachdem heute der Wasserstand wieder gefallen ist, lassen sich die angerichteten Schäden überblicken.

In Kreisen der Anwänder und der direkt oder indirekt vom Hochwasser Betroffenen ist man heute unschlüssig, ob man das betreffende Land überhaupt wieder anbauen oder ob man die üblichen Herbstarbeiten an die Hand nehmen soll, da man verängstigt ist und nicht weiss, was der kommende Frühling bringen wird. Trotz dieser bedrohlichen Situation scheint man sich bei den Regierungen der betroffenen Kantone nicht allzu stark auf die Durchführung der Juragewässerkorrektion zu verlegen, und die Inangriffnahme scheint sich von Jahr zu Jahr hinauszuziehen zu wollen. Ein sehr unparteiischer Kostenverteilungsvoranschlag ist bekanntlich bereits aufgestellt; er verlangt auf die Dauer von 17 Jahren folgende kantonale Beiträge: Waadt 71 000 Fr., Freiburg 73 000 Fr., Neuenburg 23 000 Fr., Bern 158 000 Fr., Solothurn 232 000 Fr., zusammen also 561 000 Fr. Angesichts der im Spiele liegenden Interessen

# Cement Gun Arbeiten

ZEMENT-INJEKTIONEN  
durch die Spezialfirma



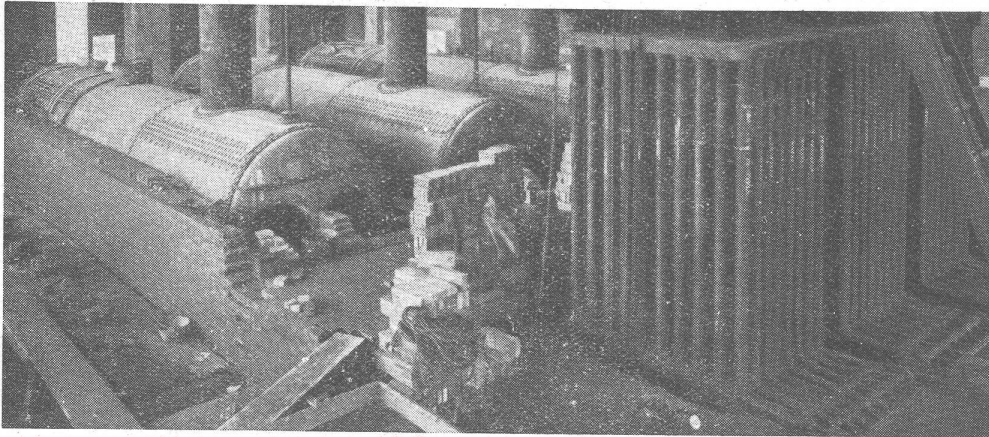
## ING. MAX GREUTER & CIE.

Telephon 29.028

ZÜRICH

Bellerivestr. 59

Schweiz. Rheinsalinen Schweizerhalle, 3 Kessel je 125 m<sup>2</sup> Heizfläche mit Economiser und Kamin 55 m.



### Kamin- u. Feuerungsbau LITZLER & CO., BASEL

Kamine in Backstein und Eisenbeton  
Erhöhungen während dem Betrieb  
Reparaturen

Dampfkesselinmauerungen  
Industrieofenbau  
Chamotte-Materialien

INSELSTRASSE 61 - Tel.: Safran 12.38

Prima Referenzen  
Langjährige Praxis

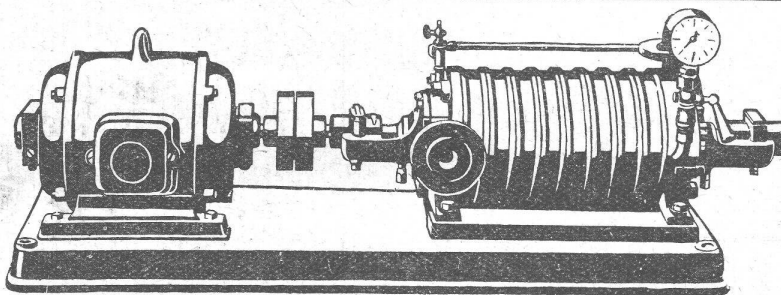
Von der Klarheit der Patentschrift

von der Art der Darstellung hängt das schnelle und gute Erwirken Ihres Patentes ab. Daher zum erfahrenen Patentanwalt mit der 15-jährigen Praxis. Interessanten Prosp. gratis  
**Rebmann, Kupfer & Co.**  
Patentanwälte, Zürich  
Paradepl. - Tiefenhöfe 7

Jeder kann „Erfinder“ werden! Wenn er den Grundleistungen einer Erfindung gerecht zu werden versteht. Mit diesem macht Sie bekannt das Buch:

### Die Schule des „Erfinders“

(Erfindungstechnik) v. Obering. Franzl, 2. Auflage, steif geb. Fr. 4.30 (Nachnahmegebühr inbegriffen). Prospekte auf Verlangen durch den Verlag L. KURANDA, Zürich 1.



Patentiert selbstansaugende

## Zentrifugal-Pumpen

Sicheres Ansaugen ohne Nachfüllen der Saugleitung

Nieder- u. Hochdruck-Zentrifugalpumpen - Kesselspeisepumpen - Umwälz- u. Heisswasserpumpen - Sihl-Wagenwaschpumpen

Ventillose Kolbenpumpen

speziell zur Förderung von dickflüssigen Substanzen

Wassermesser System Schmid

zur Kontrolle des Brennstoff Verbrauchs. Grösste Genauigkeit  
Ueber 10 000 Apparate im Betrieb.

Maschinenfabrik a. Sihl A. vorm. Zürich  
d. G. A. Schmid

Telephon 33514

Gegründet 1871

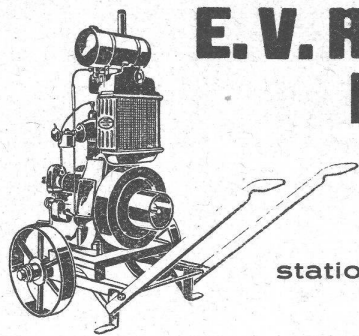
Telegramm-Adresse: Sihlfabrik



Für Dächer  
äuss. Wandverkleidungen  
und alle Zwecke im  
Innenbau nur  
Eternit!

Eternit *Redecumen*





# E. V. R. Rohöl-Motoren

2-16 PS

stationär und fahrbar

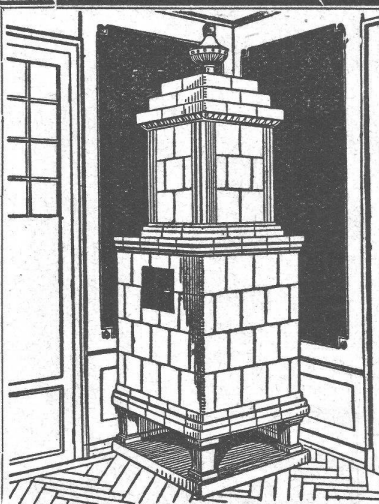
## Anwendung:

Für jeden Zweck in Klein- und Grossbetrieb - Industrie - Landwirtschaft Elektricitätsanlagen in Berghäusern.

## Vorteile:

Rohölbetrieb, der billigste Betrieb von heute. Grösste Einfachheit. Absolut störungsfreies Laufen. Unverwüstliche Konstruktion.

**A. MOSER, Seefeldstr. 14, ZÜRICH**  
Telephon 20.098



# Kachel-Ofen

in jeder Ausführung

**Ofenfabrik Kohler A.G.**

Mett bei Biel



# SCHWARZPULVER

der eidg. Pulvermühlen  
AUBONNE und CHUR  
eignet sich vorzüglich für alle  
SPRENGARBEITEN

**EIDG. PULVERVERWALTUNG BERN**



# Gebr. Demuth

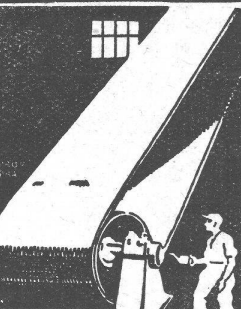
Telephon 170 **Baden** Telephon 170

Fabrik für

**Moderne Blechbearbeitung**  
**Patent. gepresste Treppen**  
**Bauschlosserei**  
**Eisenkonstruktionen**  
**Patentierete Kessel**

II. Abteilung

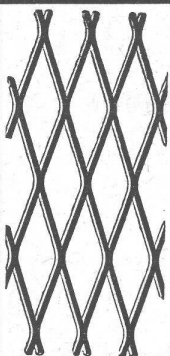
**Sanitäre Einrichtungen**  
**Elektrische Boyler und**  
**Zentralheizungen**



# RIEMENFABRIK A.-G. MENZIKEN

Spezialfabrik für ausprobierte  
Lederriemen jeder Art

Riementechnische Beratung



# Streckmetall

aus S.M. Stahlblech  
das Beste und Billigste

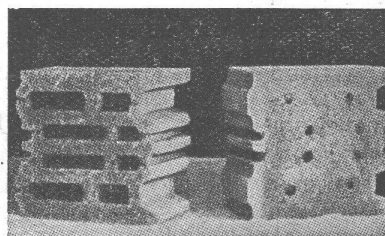
**zum armieren**

von  
**Zement, Mörtel, Beton**  
usw.

Verlangen Sie Gratis - Muster,  
Kataloge und  
Angebote durch

**J.G.KIENER & WITTLIN A.-G.**  
Eisen und Metalle

Schauplatzgasse 23 - **BERN** - Tel. Bollwerk 16.01



# HÜRLIMANN KAMMER- STEINE B.K.S.

weisen folgende Vor-  
teile auf:

1. Kurze Bauzeit u. rasches Austrocknen des Mauerwerks
2. Reduktion der Rohbaukosten
3. Raumersparnis infolge geringerer Mauerstärken
4. Steigerung der Isolationsfähigkeit
5. Druckfest, wetterbeständig und salpeterfrei

**K. HÜRLIMANN SÖHNE, BRUNNEN**  
KALK- UND ZEMENTFABRIKEN - - TELEPHON: 46 UND 47

scheinen diese Beiträge nicht hoch zu sein, um das seit mehr als zwölf Jahren studierte Projekt endlich zu verwirklichen, bei welchen Arbeiten auch zahlreiche Arbeitslose beschäftigt werden könnten. (V-K)

**Von der Parsennbahn.** Die Eröffnung der ersten Teilstrecke der nach Projekt von † Ing. H. H. Peter erbauten Parsennbahn ist auf Mitte Dezember bis Station Höhenweg (2215 Meter über Meer) gesichert. Die Station Davos-Dorf ist unter Dach gebracht, die Ausmauerung des ersten Tunnels ist beendet, ebenso die Aufräumungs- und Planierungsarbeiten der ersten Sektion. Die Wagen dürften gegenwärtig montiert sein, so dass eine baldige Probefahrt bevorsteht. Der Fahrplan ist seit einigen Wochen festgesetzt und findet sich in den schweizerischen Kursbüchern. Ebenso sind die Fahrpreise, die niedrig gehalten sind, bekanntgegeben worden. Die Parsennbahn wird diesen Winter vor allem von den Skifahrern benützt werden, da sie mitten hineinführt in die unvergleichlichen Skifelder der Parsenn.

**Der «Handelshof» in Zürich,** der grosse Neubau an der Urania-Sihlstrasse, mit dem im Juni 1928 begonnen wurde, ist nun nach mehr als dreijähriger Bauzeit fertig erstellt worden. In drei Bauebenen musste der Bau durchgeführt werden. Der ganze Bau mit Landerwerb kam auf 5,7 Mill. Fr. zu stehen. Sechs Personen- und drei Warenaufzüge dienen der Bequemlichkeit, in den Erdgeschossen befinden sich verschiedene öffentliche Sprechstationen und Postaufgabenanlagen. Die Gesamtüberbauung umfasst ein Areal von 2100 m<sup>2</sup>, die Totalnutzfläche beträgt 8500 m<sup>2</sup>; davon entfallen

900 m<sup>2</sup> auf die Ladenlokalitäten und weitere 950 m<sup>2</sup> auf die mit zahlreichen Tankstellen ausgerüstete City-Grossgarage. Der Handelshof beherbergt neben Bureaux und Läden auch eine Schule, das Lehrinstitut «Juventus», sowie die über zahlreiche Ordinationszimmer verfügende Privatklinik «Elektrosanum». Schalldichte Zwischenwände sorgen für Geräuschlosigkeit.

**Die grösste Dieselmotorkraftanlage** der Erde ist nicht die auf Inseratenseite 18 von Nr. 16 erwähnte der Stadt Vernon, sondern die von Gebrüder Sulzer (Winterthur) gelieferte Dieselmotorkraftanlage der «Cie. Française de Tramways et d'Eclairage» in Shanghai, deren Sulzer-Motoren über eine gesamte Maximalleistung von über 37 000 PSe verfügen. Diese Zentrale in Shanghai ist überdies schon in Betrieb, während die Anlage Vernon erst in Auftrag gegeben worden ist.

**«Edel-Marmor.»** Unter diesem Namen ist vor kurzem ein in der Schweiz hergestellter, gegossener Kunstmarmor auf den Markt gekommen. Er ist hochglänzend, säurewiderstandsfähig, mit prächtigem Farbenspiel, in allen Nuancen erhältlich. Zudem ist er nicht nur besser zu verarbeiten, sondern auch im Preise unverhältnismässig vorteilhafter als natürlicher Marmor. Näheres durch die Schweizerische Edel-Marmor-Werk-Aktien-Gesellschaft in Richterswil.

**Schweizer Mustermesse, 2. bis 12. April 1932.** Die Anmeldungen für die Teilnahme an der Messe 1932 sind unter Benützung des offiziellen Anmeldeformulars bis spätestens den 15. Januar 1932 an die Direktion in Basel zu senden.



**Gustav BODMER & CIE.**  
ZÜRICH HOLBEINSTRASSE 22 TELEPHON 21273

**CHEMINÉES / OEFEN  
ZENTRALHEIZUNGEN**

**GEMA-TOR**

FÜR:  
GARAGEN,  
WERKSTÄTTEN  
MAGAZINE  
BILLIG • BEQUEM  
RAUMSPAREND



**GEILINGER & CO  
WINTERTHUR**

BOILER  
BEHÄLTNER  
ROHRLEITUNGEN  
BLECHKONSTRUKTIONEN



**Hch. Bertrams A-G**  
VOISENSTR. 101 Basel 13 TEL. SAFR. 46.00

**GELOCHTE BLECHE**

**FR. MOMMENDEY & SOHN**  
RAPPERSWIL, KANT. ST. GALLEN  
Ausführung von Blechkonstruktionen



**Hotel Habis-Royal**  
ZÜRICH BAHNHOFPLATZ

**Restaurant  
Sitzungszimmer**



**HELIO-**

graphie, Typon- und Plan-  
druck - Rasch, gediegen,  
billig - Technische Papiere  
aller Art.

**ZUMBÜHL & CO.**  
St. Gallen - Tel. 45.30

Prima  
**Wagendecken**  
welche für die Bedachung  
einiger  
**Festhütten**  
einmal gebraucht wurden,  
sind zu sehr günstigen  
Preisen abzugeben. Diese  
Decken sind  
**Qualitätsware**  
wasserdicht und in jeder  
Grösse erhältlich.  
Verlangen Sie Offerte  
von:  
Zelt- und Deckenfabrikation  
**PICARD, BIEL.**



**Grösste Zaunfabrik  
der Schweiz**  
Gegründet 1897  
Imprägnierte Holzeinfriedigungen  
aller Systeme  
**J. MÜLLER & CO**  
Zaunfabrik Löhningen  
Bureau in Zürich  
Bucheeggstr. 24, Tel. 62.845

**Marmor**

Arbeiten aller Art für Bau  
u. Installationszwecke in  
fachgemässer Ausführung:  
Ostschweiz. Marmor-u. Granit-  
werk Wüthrich & Cie., Rheineck  
Gegr. 1875



# Centralheizungen

Ventilations-, Entnebelungs-, Trocken-, Warmwasserbereitungs-Anlagen / Pat. Centralapparate für Heizung, Befuchtung, Ventilation und Kühlung für die Textilindustrie



**J. RUCKSTUHL  
BASEL**

Aktiengesellschaft, Fabrik für Centralheizungen

**Jos. Rothmayr Ing.**  
Gessnerallee 40 **ZÜRICH**  
Telephon 57.633

**Sanitäre Anlagen  
Zentralheizungen**

Planschbecken,  
Fuss-Douchen

für Schüler, Turn-  
hallen, Sport- und  
Spielplätze

ALBERT EIGENMANN  
DIPLOM-INGENIEUR E.T.H.

KONSULT. INGENIEUR FÜR  
HEIZUNG, LÜFTUNG, SANITÄRES

TELEPHON 878

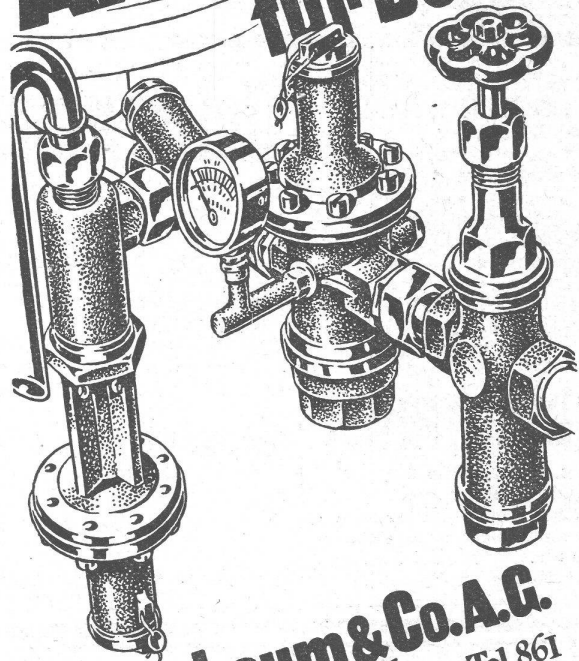
DAVOS-PLATZ  
SCHULSTRASSE 23

**Rolladen  
Kipptore**

**Rolladenfabrik  
A. Griesser & Aadorf**

**FILIALEN:**  
**BASEL** Gundeldingerstr. 432 Tel. S.9849  
**LAUSANNE** Place St. Francois 5 Tel. 33.272  
**ZÜRICH** Militärstrasse 108 Tel. 37.398

# Sicherheits- Armaturen für Boiler



**R. Nussbaum & Co. A.G.**  
Armaturenfabrik **Olten** Tel. 861  
**Zürich** Seefeldstr. 48a Tel. 28 880

# „EWEKA“-Radiatoren

1-, 2-, 4- und 6-Säuler  
sind in allen Bauhöhen

sofort ab Lager Zürich lieferbar

General-Vertretung: **H. Hollenweger & Cie. Oberrieden-Zürich.**





**S.T.S.** Schweizer. Technische Stellenvermittlung  
Service Technique Suisse de placement  
Servizio Tecnico Svizzero di collocamento  
Swiss Technical Service of employment

ZÜRICH, Tiefenhöfe 11 — Telephone: 35.426 — Telegramme: INGENIEUR ZÜRICH.  
Für Arbeitgeber kostenlos. Für Stellensuchende Einschreibgebühr 2 Fr. für 3 Monate.  
Bewerber wollen Anmeldebogen verlangen. Auskunft über offene Stellen und Weiterleitung von Offerten erfolgt nur gegenüber Eingeschriebenen.

**Maschinen-Abteilung.**

- 527 Ingenieur oder Techniker, für Heizung und sanitäre Anlagen, m. etw. kaufm. Bildung Beteiligung m. kl. Kapital. Ostschweiz.
- 541 Kälte-Techniker, zu selbständ. Projektierung kleiner u. grosser Kühlanlagen, mit acquisitorischem Talent. Kt. Bern.
- 555 Heizungs-Ingenieur oder Techniker, mit Erfahrung. Kt. Bern.
- 593 Dipl. Elektro-Ingenieur (eventl. dipl. Elektro-Techniker), m. Prüfungspraxis u. Kenntnis in Hochspannungstechnik. D.-Schweiz.
- 595 Ingénieur spécialiste en transformations des grands camions sur pneus à haute pression en pneus Ballon. Suisse romande.
- 597 Technicien-électricien expérimenté comme chef de central, usine hydro-électrique de 8000 CV. Syrien.

**Bau-Abteilung.**

- 1008 Ingenieur oder Tiefbau-Techniker, mit Bureau- und Bauplatzpraxis, Erfahrung in Konstrukt. und Projekt. von Schalungen. Sofort. Bau-Unternehmung deutsche Schweiz.

- 1050 Dipl. Ingenieur, ca. 30 Jahre, Statiker mit Erfahrung in Eisenkonstruktionen (Brücken- und Hochbauten), sowie Eisenbetonbau. Ingenieur-Bureau Zentralschweiz. Sofort. Dauerstelle.
- 1080 Bauführer, mit grossen Bauten vertraut, f. grosse Schulhausanlage, nur erste Kraft. Deutsche Schweiz. Sofort.
- 1082 Tiefbau-Techniker, als Aufseher für Tiefbauarbeiten (Brückenbau). Gründliche Erfahrung in Druckluftarbeiten, Beton- und Eisenbeton. Sofort. Dauer ca. 2 Jahre. Nordwestschweiz.
- 1112 Bautechniker, flott im Anfertigen von Werkzeichnungen und Aufstellen v. Voranschlägen in besserem Landhausbau. Sofort. Gehalt ca. 400 Fr. Architektur-Bureau Zentralschweiz.
- 1114 Architekt, flotter Zeichner, Erfahrung im Krankenhausbau mit Therapie- und Röntgenanlagen. Sofort. Gehalt 500/550 Fr. Architektur-Bureau Zentralschweiz.
- 1116 Hochbau-Techniker, guter Zeichner. Einige Praxis auf Bureau und Bau unerlässlich. Architektur-Bureau Kt. Bern.
- 1118 Tiefbau-Techniker, für Zeichner. Arbeiten auf Vermessungsbureau im Kt. Solothurn.
- 1122 Hochbau-Techniker, gereifte Kraft, für Innen- u. Aussendienst und Leitung der Fabrikation. Spezialgeschäft. Kt. Zürich.
- 1124 Hochbau-Techniker, sicherer Eisenkonstruktions-Zeichner für Berechnungen etc. Sofort. Kt. Bern.
- 1128 Tiefbau-Techniker oder Praktikant, als Messgehilfe etc. bei Wasserkraftanlagen. Sofort. Deutsche Schweiz.



## Ventilationsanlagen

für Hotels, Restaurants, Küchen etc. erstellt die Firma

### WILH. WETTER, Lufttechnische Anlagen, WETZIKON-Zch.

Weitere Spezialitäten: Trocknungs-, Heizungs- und Entnebelungs-Anlagen, Spänetransport-, Entstaubungs-, Dunst- und Dämpfeabsaug-Anlagen

**Baufachmann,**  
längere Zeit selbständiger Leiter grosser Bauarbeiten im Tiefbau, sucht geeignete, verantwortungsvolle Position, event. Geschäftsführer, Filialleiter (auch Ausland). Spez. Stollenbau, Wasserkraftanlagen in schwieriger Gebirgslage, Eisenbahn u. Strassenbau. Rammarbeiten. — Offerten unter Chiffre Z. B. 3231 befördert  
**Rudolf Mosse, A.-G., Zürich.**

Tüchtiger  
**Bautechniker**

25 Jahre, sucht Stelle auf Architekturbureau zur Bearbeitung von Projekten, Werk- und Detailplänen, event. auch als Bauführer. Offerten u. Chiffre Z. U. 3397 bef.  
**Rudolf Mosse, A.-G., Zürich.**

## Uebernahme Transporte mit Lastwagen

zu sehr günstigen Bedingungen, bedeutend unter Bahn-Tarif. Geschäfte, welche pro 1932 grössere Transporte zu vergeben haben, wollen sich melden unter Chiffre Z. H. 3387 an

**Rudolf Mosse, A.-G., Zürich.**

**GESUCHT**  
**Bauführer**

für sofort oder spätestens 1. Januar, tüchtigen, erfahrenen

mit selbständiger Leitung grösserer Bauten vertraut, für grosse Schulhausanlage. Nur gut ausgewiesene Kräfte wollen sich melden unter Chiffre Z. N. 3391 an  
**Rudolf Mosse, A.-G., Zürich.**

Reservekraft

## Weber- Rohöl-Motor

30 PS, 360 Touren

wie neu, sehr billig abzugeben. — Anfragen unter Chiffre Z. P. 3263 beförd.  
**Rudolf Mosse, A.-G., Zürich.**

# STEINZEUG

Röhren u. Formstücke, Futter-Tröge, Krippen, Einmachttöpfe etc.

## garantiert säurebeständig glasiert

liefern in erstklassiger Qualität zu billigsten Preisen:

Schweizerische  
Steinzeug-Röhren-Fabrik A.-G.  
Schaffhausen

Steinzeugfabrik Embrach A.-G.  
für Kanalisation u. chemische Industrie  
Embrach (Zürich)

# 4% Anleihe der Schweizerischen Bundesbahnen, 1931, von Fr. 150,000,000 (November-Ausgabe),

wovon Fr. 125,000,000 zur öffentlichen Zeichnung aufgelegt werden.

**Emissionspreis: 99,50 %**, zuzüglich 0,60 % eidg. Titelstempel. **Rückzahlung: 1951, eventuell 1946.**

Diese Anleihe wird, wie die übrigen Anleihen der S. B. B., direkt von der Schweizerischen Eidgenossenschaft kontrahiert. Zeichnungen werden vom **21. bis 26. November 1931, mittags**, entgegengenommen, bei den Banken, Bankfirmen und Sparkassen, die im Prospekt als Zeichnungsstellen aufgeführt sind.

**Bern und Basel**, den 20. November 1931.

**Kartell Schweizerischer Banken.**

**Verband Schweizerischer Kantonalbanken.**

## Gemeinde Schlieren

# Bauausschreibung

Die Gemeinde Schlieren eröffnet hiemit freie Konkurrenz über die

## Ausführung der Kanalisation in der Zürcherstrasse.

Es handelt sich um den Einbau von Vianini-Röhren in Lw. 90 cm, 271,94 m; Lw. 80 cm, 155,31 m; Lw. 60 cm, 182,95 m; Total 610,20 m.

Die Pläne und Akten liegen auf dem Gemeinde-Ingenieur-bureau J. Peter, von Donnerstag, den 19. bis 24. November ac., je vormittags, auf, wo auch die Offertenformulare bezogen werden können.

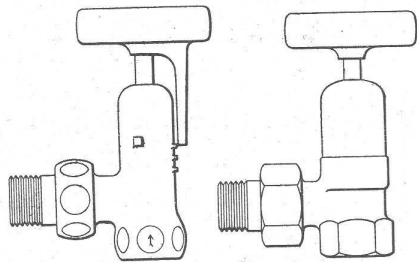
Die Offerten sind verschlossen mit der Aufschrift „Kanalisation Zürcherstrasse“, bis Freitag, den 27. ds. an den Gemeinderat einzureichen.

Die Offerteneröffnung erfolgt Samstag, den 28. November, vormittags 11 Uhr, in der Gemeinderatskanzlei.

Schlieren, den 18. November 1931.

DER GEMEINDERAT.

**Günstige  
Gelegenheit**



zu wirklich vorteilhaftem Einkauf  
von erstklassigen, geprüften

## Zentralheizungsventilen

in einfach und doppelt regulierbarer Ausführung. Muster zur Verfügung. — Anfragen unter Z. K. 3370 an  
**Rudolf Mosse, A.-G., Zürich.**

GESUCHT zu sofortigem  
Eintritt:

## Jüngerer Hochbautechniker

Gewandter Zeichner und Konstrukteur für Bureau und Bauplatz, in Bauunternehmung d. Mittelschweiz. Offerten unter Chiffre Z. P. 3301 an

**Rudolf Mosse, A.-G., Zürich.**

**A**bonniert auf den „*Internationalen Stellenmarkt*“. Nur für Leute mit Spezialkenntnissen. — Anfragen an **D. Schumacher, Amsterdam W., Lumeustr. 32hs.**

## Das Inserat

ist das einfachste  
und wirksamste

## Reklamemittel

**SPÄLTI SÖHNE & CO.**  
**ZÜRICH** FILIALWERKSTÄTTE IN  
**VEVEY**

HARDTURMSTR. 121  
TELEPHON 86.628

TELEPHON 9.40

Wir fabrizieren:

**Elektromotoren  
in  
Spezialausführung  
auch in kleinen Serien.**

*Gebrüder*

# HOTZ

*Zürich*

*Elektrische Unternehmungen*

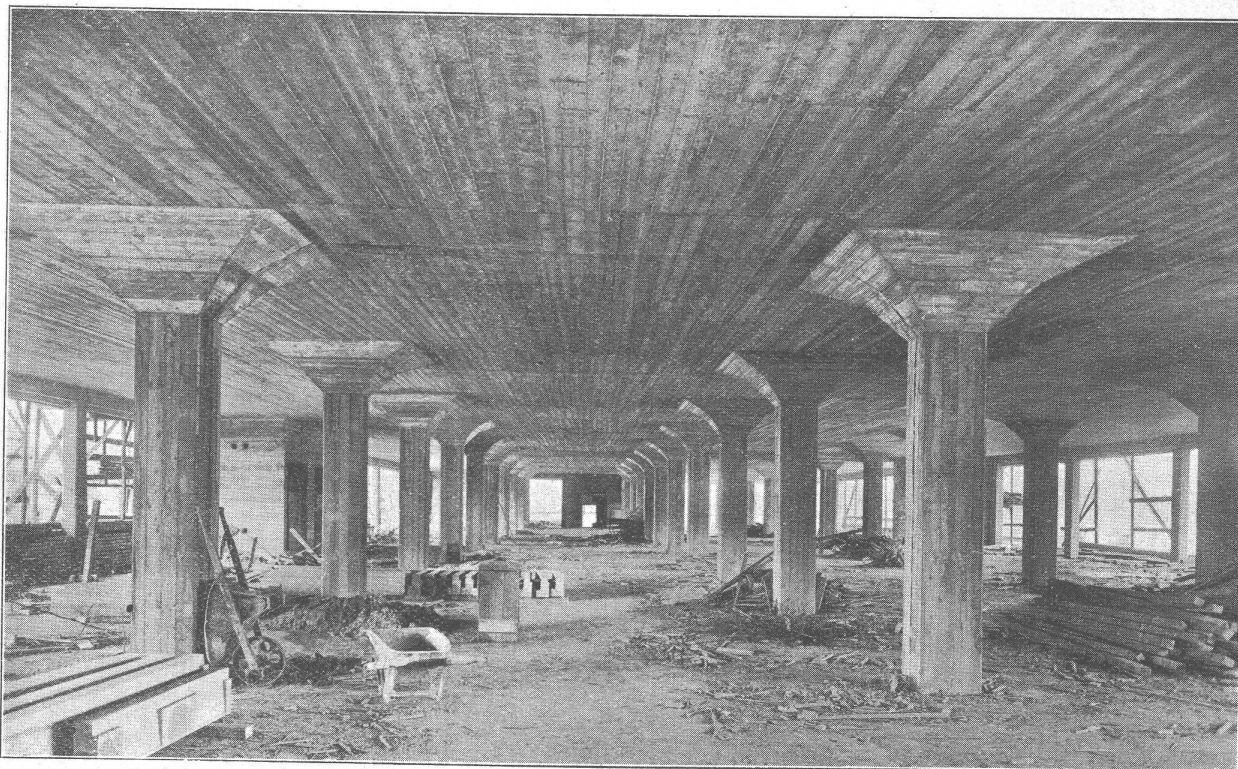


# Neubau Lagerhaus Brann A.G. Zürich

Bauleitung: Gust. von Tobel, Architekt S. I. A.

Bauausführung: Etag. Eisenbeton & Tiefbau A.G.

## Pilzdecke Record-Cement P. 300



*ausgeschalt nach 15 Tagen*

Das Gutachten von Hr. Prof. Dr. M. Ros v. der Eidg. Materialprüfungsanstalt sagt u. a.



**Der verwendete Record-Cement ist in jeder Beziehung einwandfrei.**

**Die Qualität des Beton ist als eine sehr gute zu bezeichnen.**

# A.-G. Hunziker & Cie.

Portlandcement- und Kalkwerke // Hartstein- und Cementwarenfabriken

**Zürich**

**Brugg**

**Olten**