

**Zeitschrift:** Schweizerische Bauzeitung  
**Herausgeber:** Verlags-AG der akademischen technischen Vereine  
**Band:** 97/98 (1931)  
**Heft:** 22

## Werbung

### Nutzungsbedingungen

Die ETH-Bibliothek ist die Anbieterin der digitalisierten Zeitschriften. Sie besitzt keine Urheberrechte an den Zeitschriften und ist nicht verantwortlich für deren Inhalte. Die Rechte liegen in der Regel bei den Herausgebern beziehungsweise den externen Rechteinhabern. [Siehe Rechtliche Hinweise.](#)

### Conditions d'utilisation

L'ETH Library est le fournisseur des revues numérisées. Elle ne détient aucun droit d'auteur sur les revues et n'est pas responsable de leur contenu. En règle générale, les droits sont détenus par les éditeurs ou les détenteurs de droits externes. [Voir Informations légales.](#)

### Terms of use

The ETH Library is the provider of the digitised journals. It does not own any copyrights to the journals and is not responsible for their content. The rights usually lie with the publishers or the external rights holders. [See Legal notice.](#)

**Download PDF:** 01.04.2025

**ETH-Bibliothek Zürich, E-Periodica, <https://www.e-periodica.ch>**

# SCHWEIZERISCHE BAUZEITUNG

WOCHENSCHRIFT FÜR ARCHITEKTUR / INGENIEURWESEN / MASCHINENTECHNIK  
REVUE POLYTECHNIQUE SUISSE

ORGAN DES SCHWEIZERISCHEN INGENIEUR- UND ARCHITEKTEN-VEREINS  
UND DER GESELLSCHAFT EHEMAL. STUDIERENDER DER EIDG. TECHN. HOCHSCHULE  
GEGRÜNDET 1883 VON ING. A. WALDNER / HERAUSGEGEBEN VON ING. C. JEGHER

Vereins-Mitglieder, beim Verlag: Schweiz 32 Fr.,  
Ausland 40 Fr. jährl.; Nicht-Mitglieder: Schweiz  
40 Fr., Ausland 50 Fr., bei der Post abonniert  
40 Fr. / Einzel-Nummern 1 Fr. zuzüglich Porto

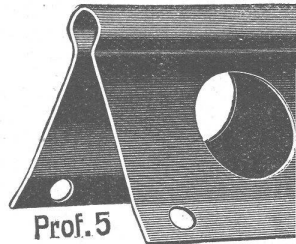
VERLAG CARL JEGHER, ZÜRICH  
Dianastrasse 5 / Postcheck VIII 6110  
Telephon: 34.507 ■ In Kommission  
bei Rascher & Cie., Zürich u. Leipzig

Inserate durch die Aktiengesellschaft der Unter-  
nehmungen RUDOLF MOSSE, Zürich / Die  
viergespaltene Colonelzeile 50 Cts., Titelseite  
80 Cts., ausländ. Anzeigen 60 Cts., Titelseite 1 Fr.

## F. Bender

BAUBESCHLÄGE - WERKZEUGE - ZÜRICH

Telephon 27.192 - Oberdorfstrasse 9 u. 10



### Protector-Edkschutzleisten

feuerverzinkt  
stabil u. billig

Verschiedene Profile

Verlangen Sie Prospekt und Muster!

## HEIZUNG UND LÜFTUNG

HEINRICH LIER, INGENIEUR

ZÜRICH

BADENERSTRASSE 440

TELEPHON: 39.205

# OTIS-AUFZÜGE

Mit Microsteuerung — Unbegrenzte Hubhöhen — Höchste Geschwindigkeiten

Telephon: 32.168

OTIS-AUFZUGSWERKE, FABRIK ZÜRICH Birmensdorferstraße 273

# KORK

PLATTEN  
SCHALEN  
SCHROT

GEGEN: KÄLTE  
WÄRME  
SCHALL

KORKSTEINWERKE A.-G.

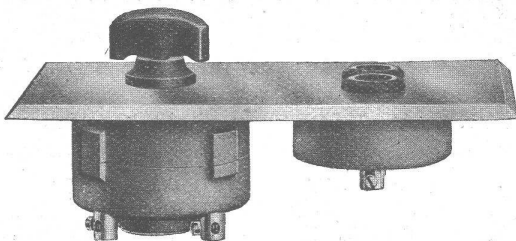
## KÄPFNACH-HORGEN

# ADOLF FELLER HORGEN

FABRIK ELEKTRISCHER APPARATE

## Drehschalter

Serie No. 7100/7107  
6 Ampère, 250 Volt  
für Unterputzmontage,  
mit vollständig gekapseltem, gegen  
Einwirkung von Kondenswasser ge-  
schütztem, geräuschlos funktionie-  
rendem, Mechanismus.



No. 7100/7202 „Pml“

## Steckdosen

mit federnden Kontaktbüchsen  
Gewährleistet grösstmögliche Betriebs-  
sicherheit!

(In- und Auslandpatente)



Mit dem  
Qualitätszeichen des S. E. V.



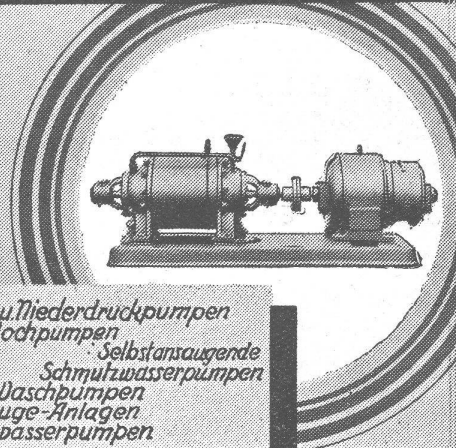
## Nach Abbruch wieder verwendet

„Nach Niederlegen der Gebäude soll Bitumitekt  
noch einmal für andere Bauten verwendet werden,  
obwohl das Material bereits vor 10 Jahren verlegt  
wurde.“ So schrieb mir vor einiger Zeit ein Kunde.  
Ist das nicht ein klarer Beweis **Bitumitekt?**  
für die besondere Güte von  
Diese Dauerpappe müssen Sie kennen lernen. Sie  
bekommen Muster von Bitumitekt und das Heft  
„Das Pappdach in zehn Ausführungen“ kostenlos.

# Frick-Glass Altstetten-Zürich

Spezialhaus für Bedachungs- und Isoliermaterial

## HÄNY- ZENTRIFUGALPUMPEN



hoch- u. Niederdruckpumpen  
Bohrlochpumpen  
Auto-Waschpumpen  
Tiefsauge-Anlagen  
Hauswasserpumpen  
Selbstansaugende  
Schmutzwasserpumpen

## E. HÄNY & C<sup>IE</sup> MEILEN PUMPENFABRIK

GEGRÜNDET 1875

Grand Prix  
Schweiz. Landesaussstellung Bern 1914

# Schweiz. Sprengstoff A.G. Cheddite & Dynamit

Fabriken in Liestal und Isleten (Kt. Uri)

Bureau in Liestal

Telephon 182  
Telegr.-Adr.: Cheddite Liestal

liefert die bewährten

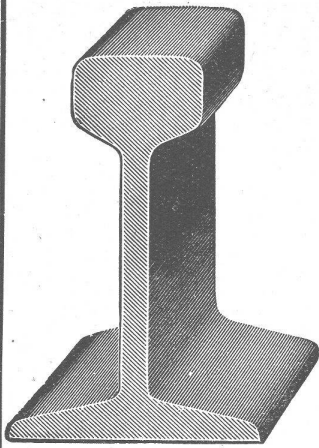
## Sicherheits Sprengstoffe:

Gelatine Telsit, Spezial Gelatine Telsit,  
Cheddite und Gelatine Cheddite, sowie  
ungefrierbare Dynamite und Sprenggelatine

Prima Sprengkapseln in Kupfer und Aluminium, Zündschnüre und Zubehör

Generalvertreter für die französische Schweiz: Petitpierre Fils & Cie., Neuchâtel





# Rollbahnmateriale

**jeder Art**

wie Geleise, Weichen, Drehscheiben, Seitenkipwagen, Plattformwagen, Dampf- und Motor-Lokomotiven für jede Spurweite, Motor-Triebwagen

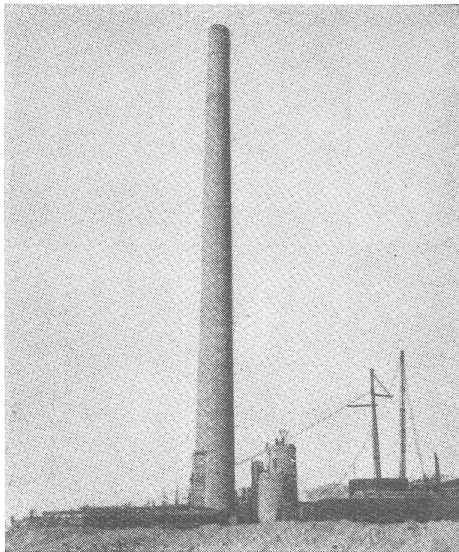
## in Kauf und Miete

*Grosse Vorräte in Kleinmaterialien*

Billigst durch:

**ROBERT AEBI & CIE., A.-G., ZÜRICH**  
 BAUMASCHINEN      BAUWERKZEUGE      ROLLMATERIAL

3 Eisenbetonkamine von je 60 m Höhe ausgeführt in Cairo 1928.



## LITZLER & CO., BASEL

Inselstrasse 61

Telephon: Safran 12.38

### KAMIN:

Kamine in Backstein u. Eisenbeton, Erhöhungen während d. Betrieb, Reparatur.

## UND FEUERUNGSBAU

Dampfkesselmauerungen, Industrieofenbau, Chamotte-Materialien

PRIMA REFERENZEN

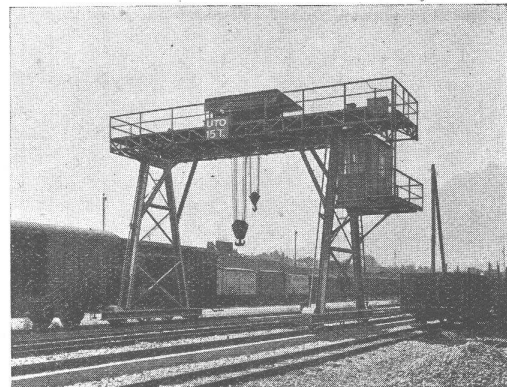
LANGJÄHRIGE PRAXIS

## UTO AUFZUG- UND KRANFABRIK A.-G. Altstetten-Zürich



Schutzmarke

Telephon:  
55.310



Fahrbarer Bockkran mit zwei Hubwerken

### Krane

Transport- und Verladeanlagen  
 Elektrozüge - Elektrokatzen  
 Elektr. Aufzüge für jeden Zweck

Schiebebühnen für Autogaragen  
 Roll- u. Schiebeterantriebe m. autom. Steuerung

# BLECHKONSTRUKTIONEN

*Eiserne Türen und Türzargen*

*Schaufenster-Anlagen*

*Blechbiege-Arbeiten*

*Kipptore und Verschlüsse für*

*Garagen, Pat. No. 137161*

*Briefkasten-Anlagen*

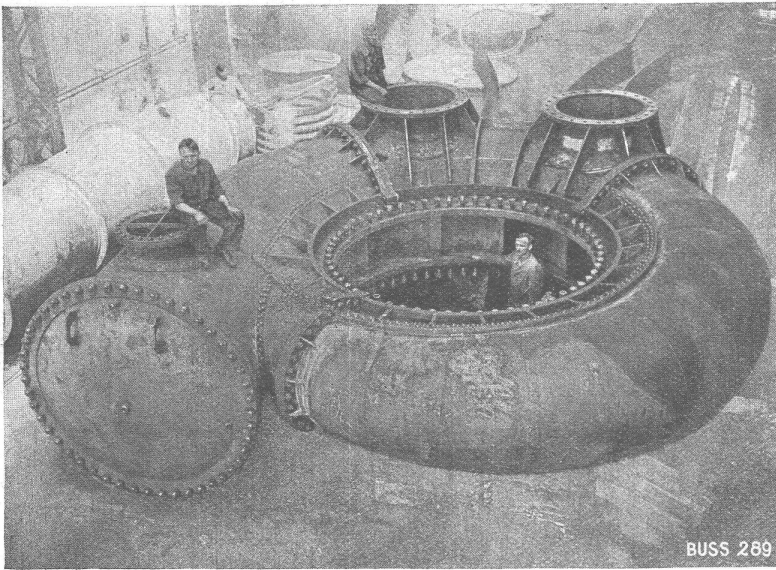
## JUL. HAEDRICH, ZÜRICH 4

Telephon 32.550

**EISEN- &**



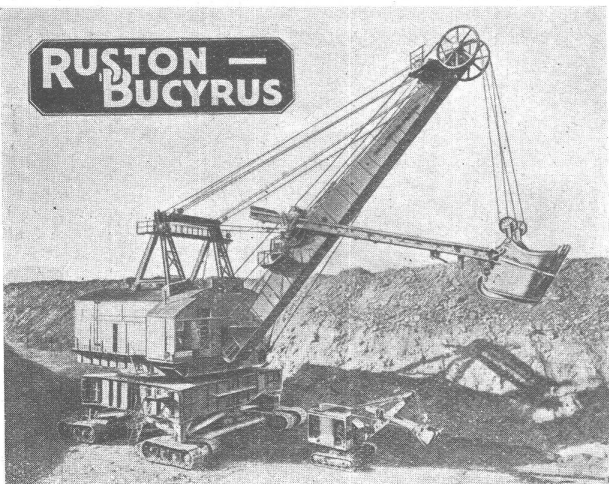
# DRUCKROHRLEITUNGEN



BUSS 269

Spiralgehäuse einer Turbine, Durchmesser des Einlaufes 1900 mm, sich reduzierend auf ca. 1000 mm, Betriebsdruck 8 Atm., Prüfdruck 14 Atm.

## BUSS & CO BASEL



ÜBER  
**12 000 BAGGER**

HABEN DIE  
**RUSTON-BUCYRUS-WERKE**

VERLASSEN UND ARBEITEN IN ALLEN TEILEN DER WELT ZUR VOLLEN ZUFRIEDENHEIT IHRER BESITZER.

DAS SPRICHT FÜR IHRE QUALITÄT. WER AUF SO GROSSE ERFAHRUNGEN ZURÜCKBLICKEN KANN, IST IN DER LAGE, ERSTKLASSIGES ZU BIETEN.

**RUSTON-BUCYRUS**

BAUEN DIE GRÖSSTEN BAGGER DER WELT

OBIGES BILD ZEIGT EINEN SOLCHEN MIT 12 m<sup>3</sup> LÖFFELINHALT NEBEN EINEM KLEINEN MODELL, DAS 380 LITER FASST.

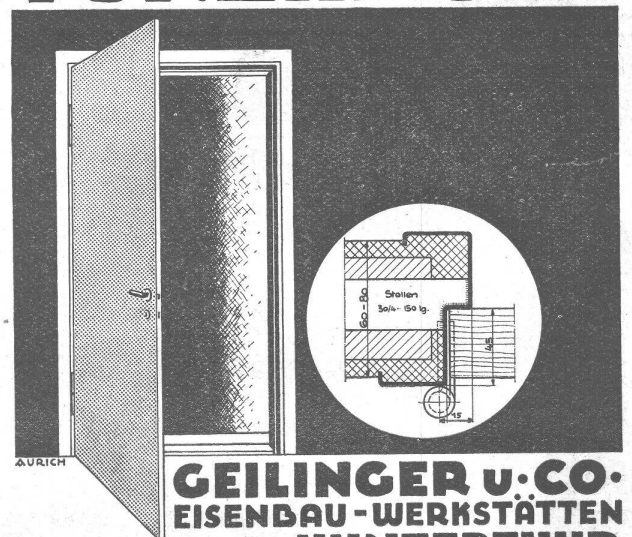
VERLANGEN SIE UNVERBINDLICHE AUSKUNFTE UND DEVISIERUNGEN.



**FRITZ MARTI**  
AKTIENGESELLSCHAFT  
BERN UND WALLISELLEN



# TÜRZARGEN



**GEILINGER u. CO.**  
EISENBAU-WERKSTÄTTEN  
WINTERTHUR

# Eisenbauten

aller Art

für Brücken, Gebäude, Stauwehre, etc. / Maste, Krane, Réservoirs, Blechkonstruktionen, etc.

## Wartmann, Vallette & Cie., Brugg

### Patentanwalts-Bureau

**E. BLUM & Co.**, Bahnhofstr. 31 **ZÜRICH 1**

### Lizenzabgabe.

Die Inhaber folgender Schweizerpatente:

- Nr. 91216, Einrichtung zur Betätigung der Brennstoffventile bei Verbrennungskraftmaschinen,
- Nr. 91217, Brennstoff-Ventil mit veränderlichem Hub für Oelmotoren,
- Nr. 101686, Verfahren zur Speisung von Verbrennungsmotoren mit flüssigem Brennstoff,
- Nr. 119293, Dichtungseinrichtung,
- Nr. 119805, Kolben für Verbrennungskraftmaschinen,

wünschen mit schweizerischen Fabrikanten in Verbindung zu treten, behufs Abgabe der Lizenz für die Schweiz.

Reflektanten belieben sich um weitere Auskunft zu wenden an das

### Patentanwalts - Bureau

**E. BLUM & Co.**, Bahnhofstr. 31 **ZÜRICH 1.**

## Verzinkerei Pratteln<sup>A</sup>/<sub>G</sub> Pratteln

vorm. H. Keller & Co. (Baselland) **Telephon 36**

**Grösstes Werk dieser Art in der Schweiz**

Die wichtigsten Eisenkonstruktionen für die Elektrifikation der Schweizer Bundesbahnen und Privatbahnen, die Masten der Uebertragungsleitungen und Freiluftstationen unserer Grosskraftwerke, sowie Radiotürme Röhren aller Kaliber, Blechwaren, Boiler und Klein-eisenwaren für alle Branchen werden heute vorzugsweise gegen Rostangriff

**heiss verzinkt**

Elektrische Verzinkung für Klein-eisenwaren

# WEMA

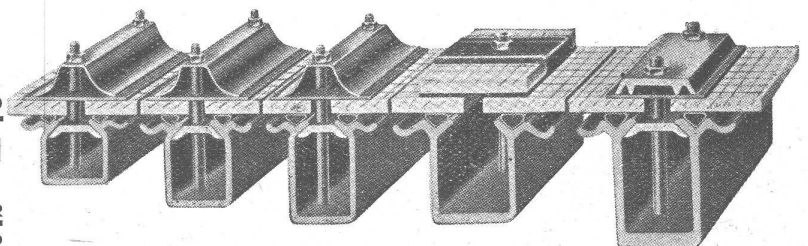
⊕ Patent, Auslandpatente

DIE BESTEN KITTLOSEN

# GLASDÄCHER

GLASDACHWERKE  
**MARTIN KELLER & Co**  
**WALLISELLEN - ZÜRICH**

Inhaber:  
**MARTIN KELLER & HARTWIG HÜBNER**  
Telephon: Wallisellen 64 u. 119

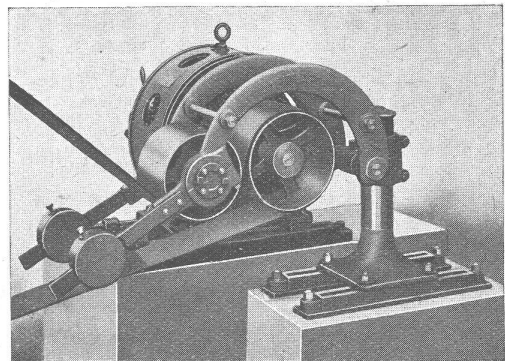


GESELLSCHAFT DER  
VON **L. ROLL** SCHAEN  
EISENWERKE IN GERLAFINGEN



WERK: **EISENWERK CLUS** KLUS

## LENIX-GETRIEBE



Lenix Typ B (mit zwei Hebeln).

**Direkter Antrieb**  
bei grössten Uebersetzungs-Verhältnissen  
und kleinsten Achsendistanzen

Sparen Vorgelege, Kraft, Riemen und Platz

Geliefert für Uebertragungen bis 1000 PS, 1200 mm  
Riemenbreite und Uebersetzungen bis 1:25

WERK: **GIESSEREI OLTEN** OLTEN

**Rohguss**  
zu **Riemenscheiben und Zahnrädern**  
jeder Grösse und Konstruktion



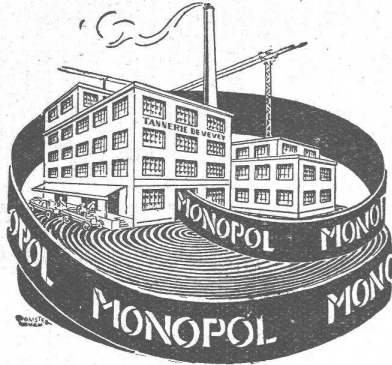
# KLINKER

braun, rot, gelb für Böden, Wandbelag, Cheminées, Fassaden

A. G. Verblendsteinfabrik

**Lausen**

Verlangen Sie Preis-Offerten

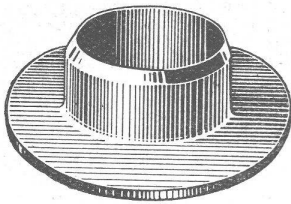


Technische Beratung kostenlos

## Leder-Treibriemen

Marke: „MONOPOL“ „IDEAL“  
„MAXIMA“ „LEMAN“  
reine Eichenloh-Grubengerbung

grosse Zerreißfestigkeit - Geschmeidigkeit  
grösste Adhäsion und unbegrenzte Lebensdauer



**Leder-Manschetten**

Dichtungen  
Technische Artikel  
jeder Art

**TANNERIE de VEVEY S.A.**

Telephon No. 59

*Einige ausgeführte Arbeiten*

**Wertvoller wird jeder Bau**  
dessen Fassaden mit den unübertroffenen mineralischen **Ca-Fresconat-Farben** behandelt werden. Die Ca-Fresconat-Farben haben nur Vorzüge: Sie gehen mit dem Untergrund eine steinharte, weder abwasch- noch abbürstbare Verbindung ein, die Regen u. Hitze trotz. Ein Ca-Fresconat-Verputz überdauert Jahrzehnte, flächert nie ab und ergibt eine ungemein vornehme Flächenwirkung. Jeder gewünschte Farbton wird geliefert. Ca-Fresconat-Farben sind Schweizerprodukte, billig, weil ausgiebig.

Verlangen Sie Prospekt und fachtechnische Beratung durch

**CASANIN A.-G.**  
Farbenfabrik  
**EMMENBRÜCKE (Luzern)**  
Telephon 51.90

**Ca-Fresconat**  
Mineral-Farben sind vortrefflich

## KESSELSCHMIEDE RICHTERSWIL DRUCKROHRE

Blecharbeiten, Behälter, Gasometer, Tanks, Silos

# TERRASIT EDEL-PUTZ

in verschiedenen Körnungen und unzähligen Tönungen. Verbürgt gediegene Fassaden und absolute Dauerhaftigkeit

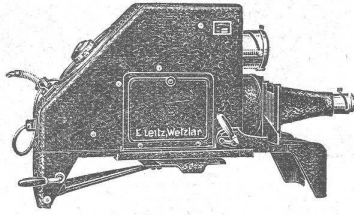
**HANS ZIMMERLI**

Mineral-Mahlwerke  
Eglistrasse 16, Zürich A





# LEITZ EPIDIASKOPE



zur Veranschaulichung u. Belebung Ihrer Vorträge im Vereinsleben, bei Besprechungen von Zeichnungen, Entwürfen etc.

Leitz Epidiaskope sind auf Grund jahrelanger Erfahrungen hergestellt und stehen in Bezug auf

**Bildqualität  
Helligkeit  
mechanische Ausführung**

an führender Stelle.

Fordern Sie kostenlos Druckschriften

## ERNST LEITZ, WETZLAR

Vertreter in der Schweiz: **BASEL:** H. Strübin & Co., Gerbergasse 25  
**BERN:** E. F. Büchi Söhne, Spitalgasse 18  
**GENÈVE:** Marcel Wiegardt, 10, Grand Quai  
**LAUSANNE:** Margot & Jeannet, 2, Pré-du-Marché  
**ZÜRICH:** W. Koch, Obere Bahnhofstrasse 11

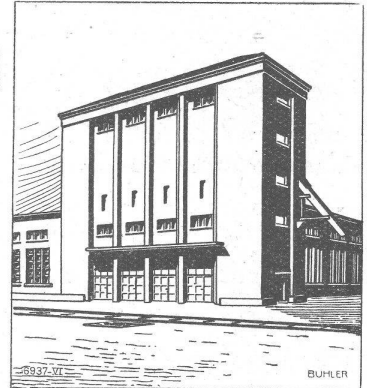
**Cliche's** für Buchdruck  
**Armbruster & Söhne** Zürich  
 Ob. Zährnerstr. 11  
 Tel. Hott.: 63.65

# BÜHLER

Kohlen - **Brech- und Sortieranlagen**

Pneumatische **Entastung von Dampfkesselanlagen**

## Kohlen SILOS



**Gebrüder Bühler**  
**Uzwil**

Kohlensilo  
 „Vereinigte Schweiz. Rheinsalinen“  
 Schweizerrhale

**Beton**  
 mit  
**CONTEX**  
 behandelt,  
 erhält schönstes  
 und dauerhaftestes  
**Gewand**

**CONTEX S. A.**  
**Genf**  
 Case Rive 244  
 Tel. 41.680

# A. Werner - Graf Winterthur



**Boden- und Wandplatten-Beläge**

erstellt durch erstklassiges Legerpersonal

**Baukeramik**

**Wandbrunnen**

**Steinzeug - Gross - Fliesen**

25 x 25 cm in verschiedenen Farben

# Walo Bertschinger

\* ZÜRICH, Stampfenbachstrasse 12/14.

Spezialfirma für:

## Geleisebau

Ständiges grosses Lager in  
Normalbahn- und Fabrikgeleisen,  
Weichen und Drehscheiben.  
Geleiseneubau, Unterhalt, Reparaturen.  
Geleisebauwerkstatt.

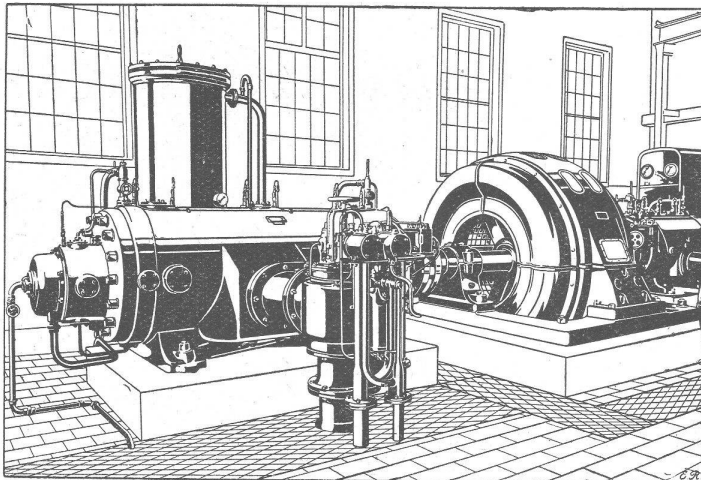
**Abnorme Geleise-Anlagen.**

## Strassenbau

Asphalt- und Teermakadam.  
Oberflächenteerungen.  
Neuanlagen.  
Unterhalt.

**Strassenwalzen - Betrieb.**

# SLM-WINTERTHUR ROTATIONS-KOMPRESSOREN



für alle Zwecke

Ortsfeste und  
fahrbare Anlagen

für Drücke bis 16 Atm.  
und Vakuum bis 99 %

Zahlreiche  
Referenzen

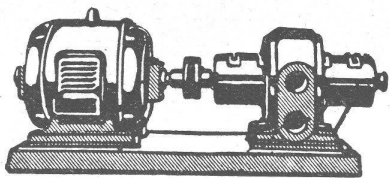
Schweizerische Lokomotiv- und Maschinenfabrik, Winterthur





**Sichere Landung und sicherer Start bei jedem Wetter  
auf Flugpisten aus PORTLAND-CEMENT!  
Hell des Nachts; griffig, praktisch unabnützbar!**



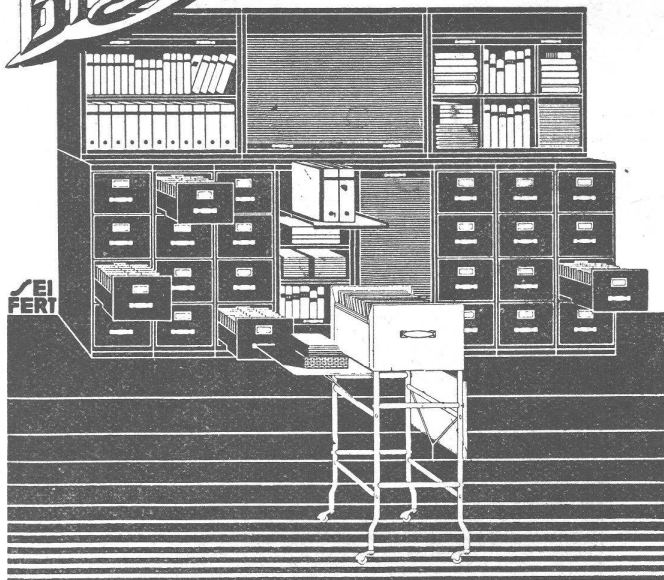


Die patentierte selbstsaugende  
**Flüssigkeits-**  
**Pumpe**

**mafag**  
 Aarg.  
 BRUSSE

Maschinenfabrik Brugg A.-G.  
 Brugg (Schweiz)

**Bigla**



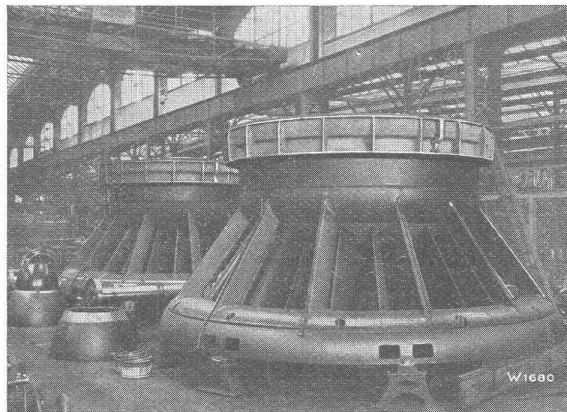
„Bigla“-Stahlmöbel haben ein formschönes vollendetes und sehr vornehmes Aussehen sind unverwüsthlich und mit allen praktischen Neuerungen versehen-Für tadellose Ausführung wird jede Garantie übernommen

**Bigler, Spichtig & Cie, A.-G. Biglen-Bern**

# Escher Wyss & C<sup>ie</sup>, Zürich

## Propeller- und Kaplan-Turbinen

Höchster  
 Wirkungsgrad



Grösste  
 Schnelläufigkeit

Jura Cement Fabriken, Aarau  
 2 Propellerturbinen, Gefälle 4 m, Leistung 2100 PS.