

**Zeitschrift:** Schweizerische Bauzeitung  
**Herausgeber:** Verlags-AG der akademischen technischen Vereine  
**Band:** 97/98 (1931)  
**Heft:** 23

## **Werbung**

### **Nutzungsbedingungen**

Die ETH-Bibliothek ist die Anbieterin der digitalisierten Zeitschriften. Sie besitzt keine Urheberrechte an den Zeitschriften und ist nicht verantwortlich für deren Inhalte. Die Rechte liegen in der Regel bei den Herausgebern beziehungsweise den externen Rechteinhabern. [Siehe Rechtliche Hinweise.](#)

### **Conditions d'utilisation**

L'ETH Library est le fournisseur des revues numérisées. Elle ne détient aucun droit d'auteur sur les revues et n'est pas responsable de leur contenu. En règle générale, les droits sont détenus par les éditeurs ou les détenteurs de droits externes. [Voir Informations légales.](#)

### **Terms of use**

The ETH Library is the provider of the digitised journals. It does not own any copyrights to the journals and is not responsible for their content. The rights usually lie with the publishers or the external rights holders. [See Legal notice.](#)

**Download PDF:** 02.04.2025

**ETH-Bibliothek Zürich, E-Periodica, <https://www.e-periodica.ch>**

# PAUL HOFER, BASEL-BALE

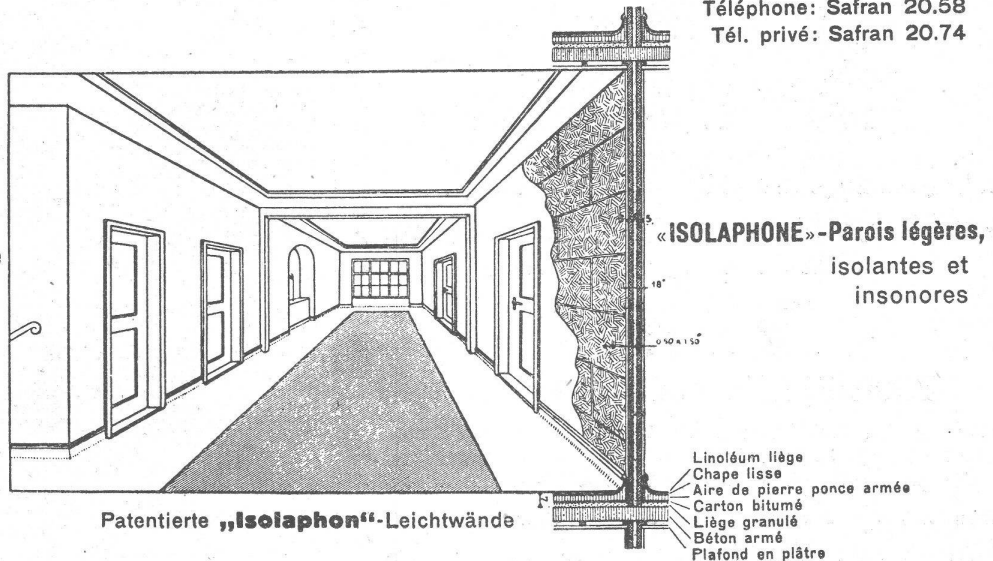
Wand- u. Bodenbeläge aller Art - Carreaux pour revêtements, etc.

Hünigerstr. 163, beim St. Johann-Rheinhafen - 163, Rue de Huningue, près du port St-Jean

Telefon: Safran 20.58  
Privat-Tel.: Safran 20.74

Téléphone: Safran 20.58  
Tél. privé: Safran 20.74

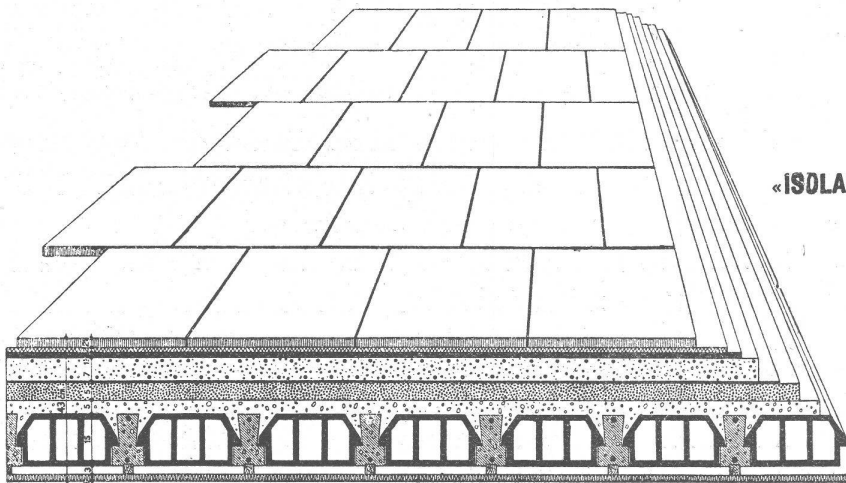
„ISOLAPHON“- Leichtwände  
isolierend  
gegen Schall



Patenterte „Isolaphon“-Leichtwände

„ISOLAPHON“-Flachdachkonstruktion  
isolierend gegen Kälte  
und Wärme

«ISOLAPHONE»-Construction de toiture plate  
exempte d'acide

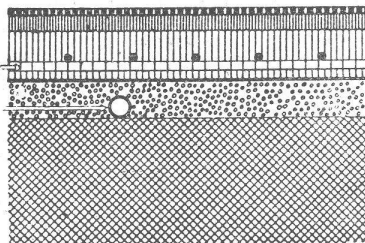


Patenterte „Isolaphon“- Flachdachkonstruktion

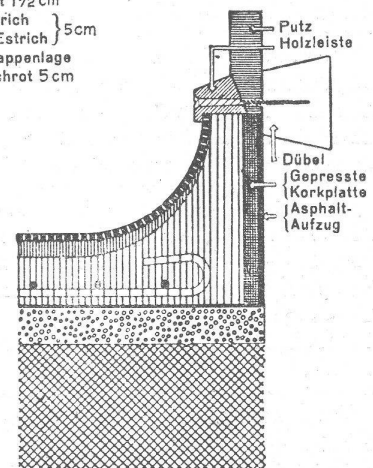
Basaltplatte 3 cm  
Mörtel 2 cm  
Asphalt 1 1/2 cm  
Glattstrich } 5 cm  
Bims-Estrich }  
Dachpappenlage  
Korkschröt 5 cm

„ISOLAPHON“-Unterlagsboden  
schalldämpfend,  
fusswarm und säurefrei

Kork-Linoleum  
1 cm Glattstrich  
Bims-Estrich  
Rundeisen-  
Armierung }  
3 1/2 cm }  
Dachpappenlage  
2 1/2 cm Korkschröt  
Elekt.Rohrleitung  
Betondecke



Patenterte „Isolaphon“-Unterlagsboden



«ISOLAPHONE»-sous plancher  
isolant thermique et  
acoustique

Diese Zeichnungen dürfen ohne meine Einwilligung weder kopiert, ver-  
vielfältigt, weitergegeben, noch zur Selbstausführung benützt werden.

Art. 8 des B. G. vom 23. April 1883.

Ces dessins ne doivent être ni copiés, ni reproduits, ni communiqués  
à des tiers, ni utilisés pour l'exécution, sans mon consentement.

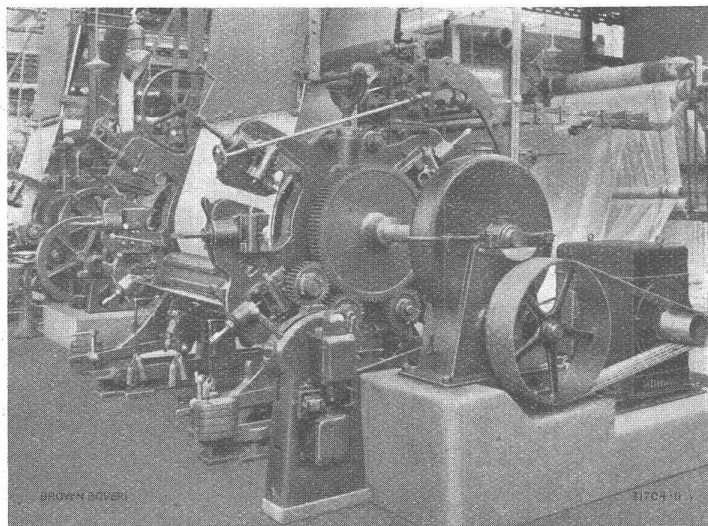
Art. 8 de la Loi Féd. du 23 Avril 1883.





# A. G. BROWN, BOVERI & CIE., BADEN

Technische Bureaux: Baden, Basel, Bern, Lausanne



Zeugdruckmaschinenantriebe mit Dreiphasen-Kommutatormotoren.

## SPEZIALANTRIEBE FÜR DIE TEXTILINDUSTRIE

### EINZELANTRIEB

von Spinn- und Zwirn-Maschinen,  
Fleyern, Vorbereitungs-Maschinen,

Webstühlen,

Kalandern,

Appretur- und Färbereimaschinen.

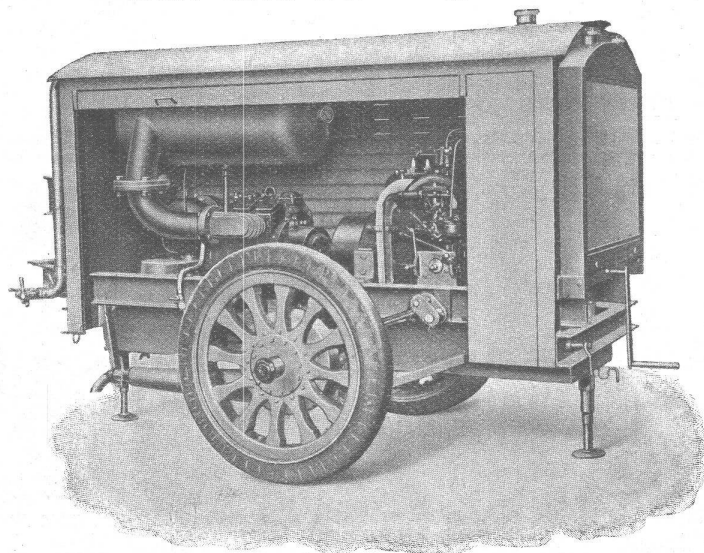
**Elektrische Antriebe für das  
Kleingewerbe**

# WEBER & SCHWAB, BIEL

UNTERER QUAI 41 / TELEPHON 52.86

## Lamellenlose Rotationskompressoren - Vakuumpumpen - Gebläse

Luft- und Wassergekühlt



**Fahrbare  
Kompressoren-Anlage**

**Effektive Leistung  
3 m<sup>3</sup> pro Minute**

**Betriebsdruck  
7 atü**

**Schweizer  
Qualitätsfabrikat**



**BAU-U. ISOLIERPLATTEN**

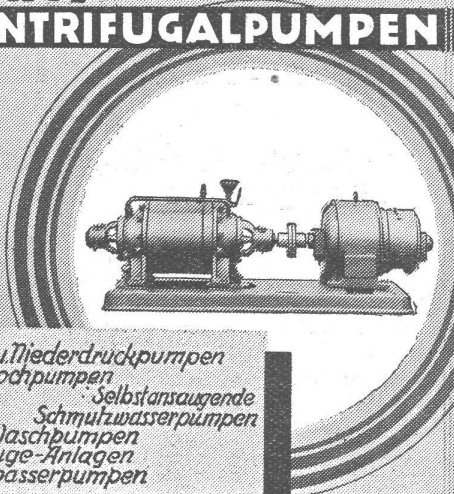
**Standard**

H.T.C. RINNE

*Vorzügliches Baumaterial. Chlor- und säurefrei  
Isolierend gegen Kälte, Wärme und Schall.*

**BAU-U. ISOLIERPLATTENFABRIK & STÄFA**

**HÄNY-  
ZENTRIFUGALPUMPEN**



*hoch- u. Niederdruckpumpen  
Bohrlochpumpen  
Selbstansaugende  
Schmutzwasserpumpen  
Auto-Waschpumpen  
Tiefsauge-Anlagen  
Hauswasserpumpen*

**E. HÄNY & C<sup>IE</sup> MEILEN  
PUMPENFABRIK**

GEGRÜNDET 1875

*Grand Prix*

*Schweiz. Landesausstellung Bern 1914*



**Rolladen  
Kipptore**

**Rolladenfabrik  
A. Griesser & Aadorf**

FILIALEN:  
**BASEL** Gundeldingerstr. 232  
Tel. S. 9849  
**LAUSANNE** Place St. Francois 5  
Tel. 33.272  
**ZÜRICH** Militärstrasse 108  
Tel. 37.398

**STEINZEUG**

Röhren u. Formstücke, Futter-Tröge. Krippen, Einmachttöpfe etc.

**garantiert säurebeständig glasiert**

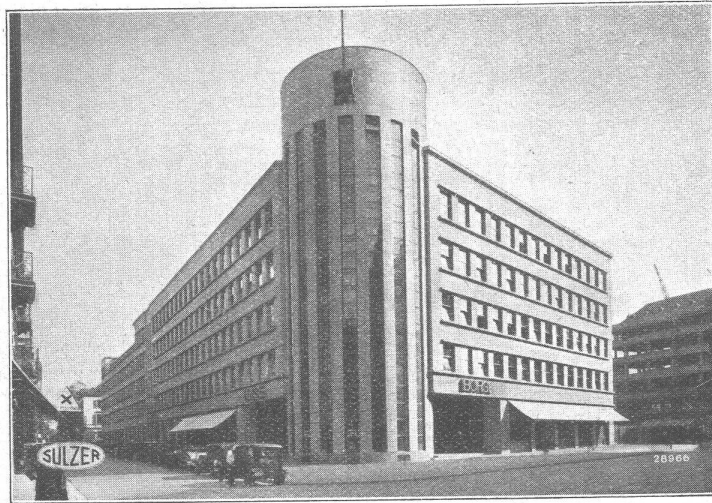
liefern in erstklassiger Qualität zu billigsten Preisen:

Schweizerische  
Steinzeug-Röhren-Fabrik A.-G.  
Schaffhausen

Steinzeugfabrik Embrach A.-G.  
für Kanalisation u. chemische Industrie  
Embrach (Zürich)

# SULZER

„Neue Börse Zürich“,  
Pumpen-  
Warmwasserheizung und  
Warmwasserbereitungs-  
anlage, ausgeführt durch



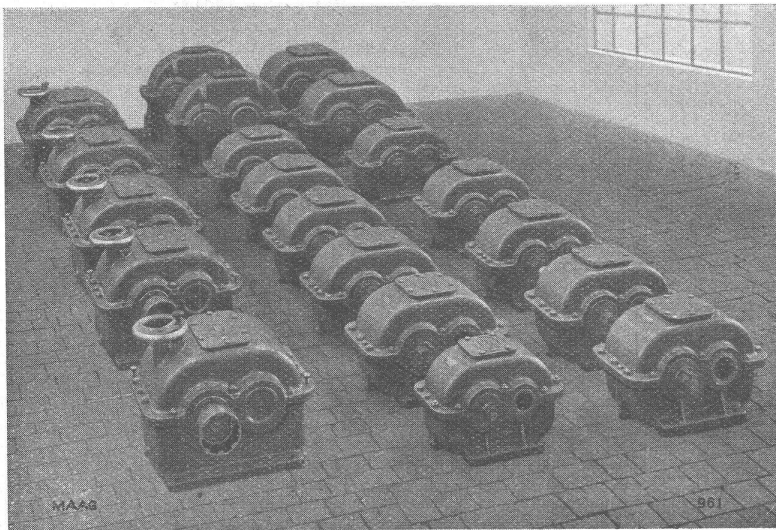
Gebrüder Sulzer,  
Aktiengesellschaft,  
Winterthur,  
Filiale Zürich,  
Hobelgasse 9.

## HEIZUNGEN

Warmwasserversorgungs- und Ventilationsanlagen

GEBRÜDER SULZER, Aktiengesellschaft, WINTERTHUR

# MAAG ZAHNRÄDER



Stirn- und Schraubenräder  
Verzahnung gehärtet und geschliffen, grösste Ge-  
nauigkeit wird auf Maag-Schleifmaschine erreicht

Schneckenräder, Kegelräder  
Zahnstangen, Innenverzahnungen

Federndes Protex-Bahngetriebe  
Schaltgetriebe, Turbogetriebe

### Getriebe für alle Industrien

Getriebe-Wirkungsgrade bis **99,2%**

### Zahnradpumpen

bis 2700 l/min und 50 kg/cm<sup>2</sup>

### Grosshärterei

für Stücke bis 4000 kg

MAAG-REDUKTIONSGETRIEBE f. Kohlaufbereitungsanlage  
nach Belgien geliefert

- |    |                |        |        |     |     |                  |          |
|----|----------------|--------|--------|-----|-----|------------------|----------|
| 10 | Getriebe       | Type   | KD-16, | 6   | PS, | n =              | 1455/80  |
| 2  | Getriebe       | Type   | K-36,  | 50  | PS, | n =              | 1460/144 |
| 1  | Getriebe       | Type   | KD-13, | 3   | PS, | n =              | 1450/160 |
| 2  | Getriebe       | Type   | KD-19, | 16  | PS, | n =              | 1455/80  |
| 5  | Schaltgetriebe | SR-16, | 22     | PS, | n = | 1450/700/600/500 |          |

MAAG - ZAHNRÄDER AKTIENGESSELLSCHAFT, ZÜRICH



**Schweizerische Bausparkassen.** Da die Finanzierung von Bauvorhaben bei uns leicht möglich ist und insbesondere der Kleinwohnungsbau sehr gefördert wird, besteht eigentlich kein Bedürfnis nach solchen Instituten, die nach deutschem und englisch-amerikanischem Muster als Vermittler zwischen Darlehensgeber und -nehmer auftreten. In «Hoch- und Tiefbau» vom 22. August werden deshalb zwei schweizerische Neugründungen dieser Art einer skeptischen Kritik unterzogen.

Die Stelle des Generalsekretärs des S. E. V. und des V. S. E. wird infolge Uebertritts Ing. F. Largiadèrs in den Ruhestand auf 1. April 1932 zur Neubesetzung ausgeschrieben. In Frage kommen

Ingenieure schweizerischer Nationalität mit abgeschlossener Hochschulbildung, welche bereits in einflussreichen Stellungen tätig waren und sich über vieljährige Erfahrung in elektro- und verwaltungstechnischer Richtung, sowie über Befähigung auf dem Gebiete der Elektrizitätswirtschaft ausweisen können. Schriftliche Anmeldungen mit Angaben über Lebenslauf, Referenzen, Gehaltsansprüche und Sprachenkenntnisse sind, nebst Photographie, bis zum 8. Dezember 1931 an Direktor J. Chuard, Präsident des Elektrotechnischen Vereins, Bahnhofstrasse 30, Zürich, zu richten. Persönliche Vorstellung nur auf besondere Einladung hin.

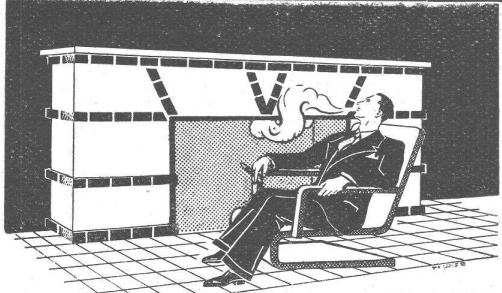
Die Anzahl der Rundfunkteilnehmer in Deutschland betrug am

Kessel- u. Boilerbau  
Tankanlagen Autorève  
für Oel u. Benzin  
Sanitäre Anlagen



**CENTRAL-  
HEIZUNGEN**

CENTRALHEIZUNGSFABRIK  
**LEHMANN & CIE**  
ZOFINGEN  
ST. GALLEN · BERN · LUZERN  
TELEPHON 87 · GEGR. 1899



**Gustav BODMER & CIE.**  
Holbeinstr. 22 ZÜRICH Telefon 21273

**Cheminées / öfen / Zentralheizungen**



**Gebr. Demuth**  
Telephon 170 **Baden** Telephon 170

Fabrik für  
**Moderne Blechbearbeitung  
Patent. gepresste Treppen  
Bauschlosserei  
Eisenkonstruktionen  
Patentierete Kessel**

II. Abteilung  
**Sanitäre Einrichtungen  
Elektrische Boyler und  
Zentralheizungen**



**Grösste Zaunfabrik  
der Schweiz**  
Gegründet 1897  
Imprägnierte Holzeinfriedigungen  
aller Systeme  
**J. MÜLLER & CO**  
Zaunfabrik Löhningen  
Bureau in Zürich  
Bucheggstr. 24, Tel. 62.845



**HÜRLIMANN  
KAMMER-  
STEINE  
B. K. S.**

weisen folgende Vorteile auf:

1. Kurze Bauzeit u. rasches Austrocknen des Mauerwerks
2. Reduktion der Rohbaukosten
3. Raumersparnis infolge geringerer Mauerstärken
4. Steigerung der Isolationsfähigkeit
5. Druckfest, wetterbeständig und salpeterfrei

**K. HÜRLIMANN SÖHNE, BRUNNEN**  
KALK- UND ZEMENTFABRIKEN - - TELEPHON: 46 UND 47



**Schweizerische Stuga**  
Strassenbau - Unternehmung A. - G.

<b>AARAU</b> IOELWEID 22 TEL. 15.83	<b>ALPNACH</b> BAHNHOFPLATZ TEL. 7	<b>BASEL</b> MARKTHALLE TEL. SAFRAN 23.90	<b>BERN</b> LAUPENSTR. 9 TEL. BOLLWERK 34.33
<b>BIEL</b> NEUENGASSE 6 TEL. 20.77	<b>CHUR</b> U.BAHNHOFSTR. 230 TEL. 1.47 (-81)	<b>FRAUENFELD</b> SÄGESTR. TEL. 7.11	<b>ZÜRICH</b> STEINWIESSTR. 40 TEL. 24.301
<b>LAUSANNE</b> RUE D'ETRAZ 20 TEL. 22.028	<b>LUGANO</b> CORSO PESTALOZZI 5 TEL. 11.53	<b>LUZERN</b> BUNDESSTR. 15 TEL. 43.23	<b>NEUCHÂTEL</b> RUE ST-HONORÉ 7 TEL. 9.99
<b>OLTEN</b> RÖMERSTR. 14 TEL. 7.88	<b>SCHWYZ</b> TEL. 1.22	<b>SITTEN</b> RUE DU MIDI TEL. 4.61	<b>SOLOTHURN</b> ZUCHWILSTR. TEL. 8.59

**ST. GALLEN                      FREIBURG**

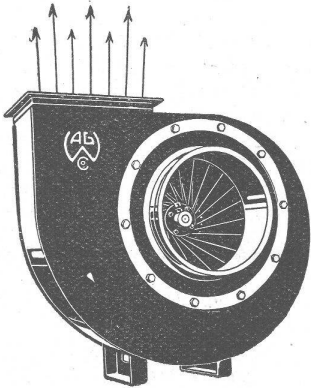
**Makadam - Beläge**



1. Oktober 1931 3731948. Nach der Einwohnerzahl von Ende 1930 (64 484 000) entfallen auf je 1000 Einwohner 57,7 Rundfunkteilnehmer. Am 1. Juli 1931 waren 3719 594 Teilnehmer vorhanden. Der Zugang im letzten Vierteljahr beträgt mithin 12 354 oder 0,3 %. Gegenüber Oktober letzten Jahres hat sich die Zahl

um 490 223 oder 15,1 % erhöht.

**Elektrifikation der Appenzeller Bahn.** Der Verwaltungsrat der Appenzeller Bahn hat die Elektrifikation der Linie Gossau-Herisau-Appenzell auf das Frühjahr 1933 beschlossen.



# Ventilations-Anlagen

für

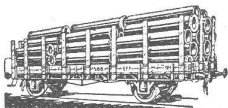
Hotels, Restaurants, Gesellschaftssäle, Bureaux, Krankenhäuser, Fabrik- und Arbeitsräume etc.

erstellen als langjährige Spezialität  
in bestbewährten Konstruktionen

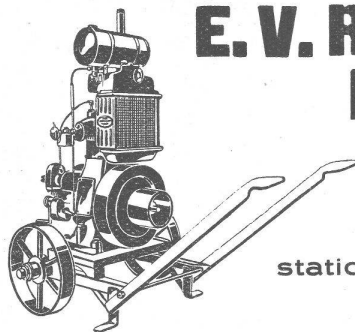
## Wanner & Co., A.-G., Horgen

**Hotel Habis-Royal**  
ZÜRICH BAHNHOFPLATZ

Restaurant  
Sitzungszimmer



**Rohrleitungen**  
und  
**Apparate aus Eisenblech**  
bis zu 15 mm Wandstärke liefern  
sauber und vorteilhaft  
**Fch. Bertrams A.G.**  
Telephon: Basel 13 Bafien 46 90



## E. V. R. Rohöl-Motoren

2-16 PS

stationär und fahrbar

### Anwendung:

Für jeden Zweck in Klein- und Grossbetrieb - Industrie - Landwirtschaft Elektrizitätsanlagen in Berghäusern.

### Vorteile:

Rohölbetrieb, der billigste Betrieb von heute. Grösste Einfachheit. Absolut störungsfreies Laufen. Unverwüsthche Konstruktion.

**A. MOSER, Seefeldstr. 14, ZÜRICH**  
Telephon 20.098

**Tief-Bohrungen**  
für Wasser-  
gewinnung u  
Boden-Unter-  
suchungen  
Filterbrunnen

**E. BOSSHARD & Co**  
INGENIEUR - BUREAU  
ZÜRICH 2  
SCHANZENGRABEN 41



**Das Inserat**  
ist das einfachste  
und wirksamste  
Reklamemittel

## Gusseiserne Muffen- und Flanschenröhren sowie Formstücke

Schweizer  
Normalien  
Lager  
in Winterthur



für  
normalen  
und höhern  
Betriebsdruck

**Kägi & Co., Winterthur**

Telephon: 24.15

**ERWIN MAIER,** BERATENDER  
INGENIEUR  
Dipl. Ing. E.T.H., Mitglied S.I.A. u. A.S.I.C.

**SCHAFFHAUSEN**  
Steigstrasse 51 - Telephon 16.56

**INGENIEUR-BUREAU**

Beratung, Projekte, Bauleitungen und Gutachten für Hoch- und Tiefbauten aller Art

**SPEZIALITÄT: EISENBETONBAU**

**S.T.S.**

Schweizer. Technische Stellenvermittlung  
Service Technique Suisse de placement  
Servizio Tecnico Svizzero di collocamento  
Swiss Technical Service of employment

ZÜRICH, Tiefenhöfe 11 — Telefon: 35.426 — Telegramme: INGENIEUR ZÜRICH.  
Für Arbeitgeber kostenlos. Für Stellensuchende Einschreibgebühr 2 Fr. für 3 Monate.  
Bewerber wollen Anmeldebogen verlangen. *Auskunft* über offene Stellen und Weiterleitung von Offerten erfolgt *nur gegenüber Eingeschriebenen*.

**Maschinen-Abteilung.**

- 479 Dipl. Maschinen-Ingenieur E. T. H., mit Erfahrung in Papierfabrikation. Nordwestschweiz.
- 603 Maschinen-Ingenieur, für selbständ. Konstruieren, Berechnen u. Fähigkeit z. Kombination v. Werkzeugen f. Bau v. Automaten. Erfahrung i. d. Präzisionsmaschinenbranche u. mögl. Kenntnis u. Praxis a. Reissverschlussfabrikation. Kein festes Gehalt, dag. 5%, Beteil. v. d. Verwert. d. Patent- u. Lizenzrechte. D.-Schweiz.
- 607 Ingenieur, theoretisch u. praktisch erfahren in Vor- u. Nachkalkulation. Deutsche Schweiz.
- 609 Chemiker, m. langjähr., prakt. Erfahrung in Zement- u. Kalkfabrikation (Führung d. Zement-Ofens „Andreas“, Steinbruchbetrieb). 30 b. 40 J. Deutsch u. Französ. Dauerstelle. Schweiz.
- 613 Dipl. Kälte-Ingenieur, z. Bearbeitung wissenschaftlicher Fragen,

gute Kenntnisse im allgemeinen Maschinenbau erforderlich, technisch-englisch in Wort und Schrift, französ. Sprachkenntn., sowie vollkommene Selbständigkeit in Neukonstruktion von Kleinkühlautomaten verlangt. Deutsche Schweiz.

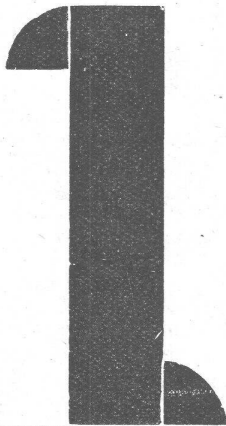
**Bau-Abteilung.**

- 1094 Dipl. Architekt, künstlerisch befähigt, nur ganz gut ausgewiesene Kraft. 25 b. 30 Jahre. Sofort. Architektur-Bureau Bern.
- 1120 Eisenbeton-Techniker, gut ausgewiesen. Ing.-Bureau Zürich.
- 1140 Jüngerer, gewandter Hochbau-Techniker oder Zeichner, per sofort. Architektur-Bureau Kt. Basel.
- 1142 Gewandter Eisenbeton-Techniker-Zeichner, 20 b. 25 Jahre. Erwünscht Maschinenschreiben, Deutsch u. Französisch. Sofort. Kt. Bern. Ingenieur-Bureau.
- 1144 Innen-Architekt, erster Fachmann, mit Ia. Ausweisen für feine Raumkunst u. Innenausbau m. schöner Möblierung. Kt. Zürich.
- 1146 Hochbau-Techniker, flotter Zeichner, mit guten allgemeinen Fachkenntnissen und mindestens 4 bis 5 Jahren Praxis. Baldmöglichst. Architektur-Bureau Zürich.
- 1148 Hochbau-Techniker, mit etwas Konstruktionspraxis, für einige Monate. Für Bewerber m. Erfahrung im Tiefbau, event. Dauerstellung. Ingenieur-Bureau Kt. Wallis.

**SPÄLTI SÖHNE & CO.**  
**ZÜRICH** FILIALWERKSTÄTTE IN **VEVEY**  
HARDTURMSTR. 121 TELEPHON 86.628  
VEVEY TELEPHON 9.40

Wir reparieren:  
**Elektromotoren, Generatoren, Transformatoren und Apparate**  
jeden Fabrikates für Hoch- und Niederspannung

**KAPITAL**



gesucht gegen **erststellige** Sicherheit und/oder **Verkauf** dreier **guter** Erfindungen der Baubranche (D. R. P. u. G. M. Schutz erteilt). Eventuell Gewinnbeteiligung bei der Verwertung der Patente im sonstigen Auslande. — Zuschriften erbeten unter F. R. 4208 durch

**Rudolf Mosse, AG, Zürich.**

**Patent-Anwalt**  
J. AUMUND, Jng. ZÜRICH.  
Stämpfenbachstr. 34  
Tel. 20.379 Etabl. 1895

**Zu kaufen gesucht**

ca. 1000 m gebrauchtes **Stahldraht-Zugseil**, 6 x 33 Drähte, Ø 18 bis 22 mm. — Offerten über Preis und Zustand an

**Impresa Luchessa, Cavazzoni e Zambelli, Bellinzona.**

Stetes Inserieren bringt Erfolg

**WETTBEWERB**

Die Stadt Winterthur veranstaltet einen öffentlichen Wettbewerb zur Erlangung von Plänen für ein

**Sekundarschulhaus mit Turnhalle an der Bäumlistrasse in Oberwinterthur.**

Zur Teilnahme berechtigt sind die in Winterthur verbürgerten oder seit 1. Januar 1930 in Winterthur niedergelassenen Architekten. Für die Prämierung und den allfälligen Ankauf von Entwürfen steht eine Summe von Fr. 12,000.— zur Verfügung.

**Eingabetermin: 1. April 1932, 18 Uhr.**

Programm und Unterlagen können gegen eine Hinterlage von Fr. 20.— von der Kanzlei des Bauamtes der Stadt Winterthur bezogen werden.

Winterthur, den 30. November 1931.

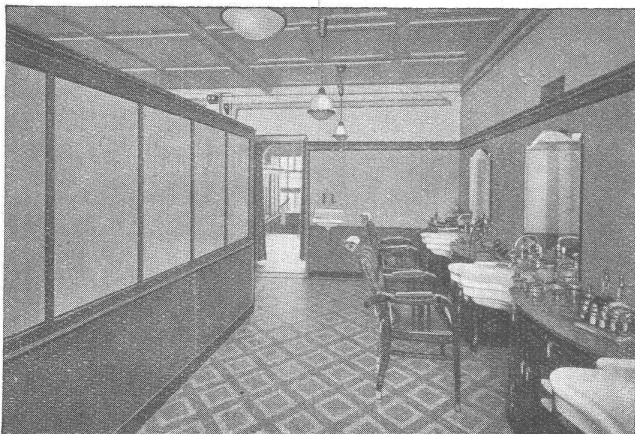
Bauamt der Stadt Winterthur.

**GESUCHT**

auf Anfang Januar

**jüngerer Bauingenieur, event. Tiefbautechniker.**

Bewerber m. Sprachkenntnissen u. einigen Erfahrungen im Strassenbau erhalten den Vorzug. — Offerten mit Zeugnisabschriften und Angaben über bisherige Tätigkeit und Gehaltsansprüche unter Chiffre Z. K. 3502 befördert **Rudolf Mosse, A.-G., Zürich.**



**Glanz-Eternitplatten**

für Wand- und Deckenverkleidungen in Badezimmern, Treppenhäusern, Verkaufsräumen, Maschinenhallen etc.

sind sauber und hygienisch, unempfindlich gegen Feuchtigkeit, Hitze und Kälte. Haltbarkeit seit Jahren erwiesen. Verschiedene Farben. Verlangen Sie Oferte und Muster.

**Glanz-Eternit A.-G. Niederurnen**



## Saal der Börse

Dienstag, 8. Dezember 1931, 20.15 Uhr

### VORTRAG

Prof. Dr. Friedrich Dessauer, Frankfurt a. M.

# GEIST UND TECHNIK

Karten à Fr. 3.—, 2.— und 1.—  
 Studenten Fr. 2.— und Fr. 1.—  
 an der Abendkasse u. im Vorverkauf bei  
 Gebr. Kuoni, Bahnhofplatz 7  
 J. Herzog, Weinbergstraße 20  
 H. Flüeler, Sihlstraße 95

**CLUB FELIX.**

## Auf ABBRUCH zu verkaufen:

Ca. 4,5 km Holzmastenleitung,  
 8000 Volt, mit Isolatoren mit  
 durchgehenden Stützen u. Kupfer  
 50 mm<sup>2</sup>, 2 Leitungsschaltern,  
 2 Drehtromtransformatoren  
 8000/500 Volt, sowie verschiedenes  
 Installationsmaterial. Nähere  
 Auskunft erteilt

Motor-Columbus A.-G.,  
 Baubureau: Ryburg-Aargau.

## Marmor

Arbeiten aller Art für Bau  
 u. Installationszwecke in  
 fachgemässer Ausführung:

Oetschweiz. Marmor- u. Granit-  
 werk Wüthrich & Cie., Rheineck  
 Geogr. 1875

Infolge Uebertrittes des derzeitigen Inhabers  
 in den Ruhestand wird hiermit die Stelle als

## GENERAL- SEKRETÄR

des Schweizerischen Elektrotech-  
 nischen Vereins u. des Verbandes  
 Schweizerischer Elektrizitätswerke

zur Neubesetzung auf den 1. April 1932  
 ausgeschrieben.

In Frage kommen Ingenieure schweizerisch.  
 Nationalität mit abgeschlossener Hoch-  
 schulbildung, welche bereits in einfluss-  
 reichen Stellungen tätig waren und sich  
 über vieljährige Erfahrung in elektro- und  
 verwaltungstechnischer Richtung, sowie  
 über Befähigung auf dem Gebiete der  
 Elektrizitätswirtschaft ausweisen können.

Schriftl. Anmeldungen mit Angaben über  
 Lebenslauf, Referenzen, Gehaltsansprüche  
 und Sprachenkenntnisse sind nebst Photo-  
 graphie bis zum 8. Dez. 1931 an Herrn  
 J. Chuard, Präsident des Schweizerischen  
 Elektrotechnischen Vereins, Bahnhofstr. 30,  
 Zürich, zu richten. — **Persönliche Vor-  
 stellung nur auf besondere Einladung hin.**

### EIN DRUCK AUF DEN GUMMIBALL.

## Felikan TUSCHE PATRONE

Der unzerbrech-  
 liche Tuschebel-  
 hälter mit der  
 praktischen  
 Füllvorrich-  
 tung.



GUNTHER WAGNER  
 HANNOVER UND WIEN

**DAS ZEICHENGERÄT IST GEFÜLLT!**

## Zu verkaufen

event. Uebernahme einer Hypothek eines  
 Glitzersteinbruchs an der Bregenzerwald-  
 bahn gelegen. — Auskunft im Grünen  
 Baum, St. Margrethen (St. G.).

### GESUCHT auf 1. Februar 1931:

Zuverlässigen

**GEOMETER mit Tiefbaupraxis**

oder

**TIEFBAUTECHNIKER mit Vermessungspraxis,**

auf Techn. Bureau: Projektierung und Bauleitung von Kanalisa-  
 tionen, Baupolizeiliche Kontrollen, einfache Vermessungen, Bebau-  
 ungspläne etc. — Offerten mit Angaben über bisherigen Lebens-  
 lauf, Praxis, Ansprüche etc. unter Chiffre Z. D. 3496 an

Rudolf Mosse, A.-G., Zürich.

## A. Schmid's Erben, Zürich

Asphalt - Geschäft Gegründet 1865 Telefon 32.108

Ausführung aller vorkommenden

## Gussasphaltarbeiten

für Hoch- und Tiefbau

Ersteller der **Fundament-Isolierungen gegen Grund-  
 wasser** bei den Neubauten:

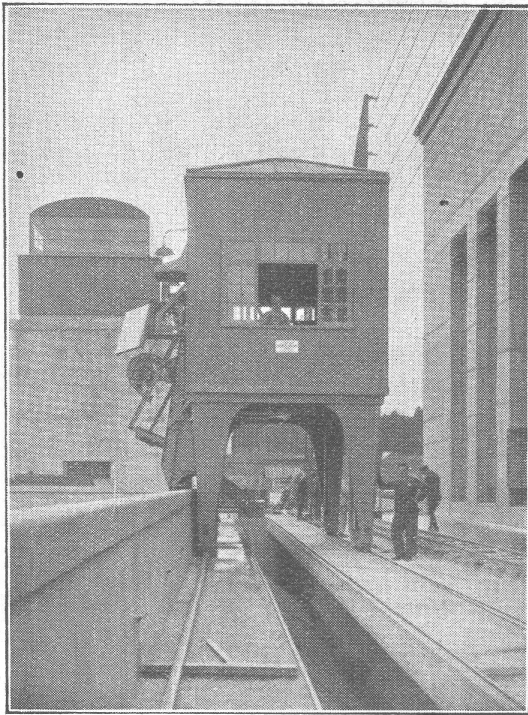
Bankgebäude Leu & Co., A.-G., Zürich im Jahre 1914  
 Schweiz. Nationalbank Zürich im Jahre 1920 : Eidgen.  
 Grossflugzeughalle Dübendorf im Jahre 1922 : Heizraum  
 der Zentralwerkstätte Seefeld der Zürcher Strassenbahn  
 im Jahre 1923 : Neubau Schweizer Volkabank im Jahr 1923  
 Basler Handelsbank; Umbau Börse Zürich 1931.

# JURASIT - Edelputzmaterial

wasserabweisend in allen Nüancen,  
 Korngrößen und für alle Putzarten

**TERRAZZO- UND JURASIT-WERK A.-G.**  
**BÄRSCHWIL**





Das Grosskraftwerk Ryburg-Schwörstadt mit 4 Kaplan-turbinen à 250m<sup>3</sup>/s mittlerem Wasserverbrauch erhält die wirtschaftlich vorteilhafteste Rechenreinigungsmaschine höchster Leistungsfähigkeit der In- und Aus-landspatente **MASCHINENFABRIK** Gegründet 1850

**JONNERET FILS AINÉ, GENÈVE**

Beste Lösung aller vorkommenden Aufgaben für Rechenreinigung in Hoch- und Niederdruckwerken. Kostenlose Beratung und Ausarbeitung von Projekten.



**Nach Abbruch wieder verwendet**

„Nach Niederlegen der Gebäude soll Bitumitek noch einmal für andere Bauten verwendet werden, obwohl das Material bereits vor 10 Jahren verlegt wurde.“ So schrieb mir vor einiger Zeit ein Kunde. Ist das nicht ein klarer Beweis für die besondere Güte von **Bitumitek**? Diese Dauerpappe müssen Sie kennen lernen. Sie bekommen Muster von Bitumitek und das Heft „Das Pappdach in zehn Ausführungen“ kostenlos.

**Frick-Glass  
Altstetten-Zürich**

Spezialhaus für Bedachungs- und Isoliermaterial

*Aus unserer Praxis*

Der Angestellte C., der täglich ein paar Mal den Weg vom Bureau zum Lager-raum zurücklegen musste, benützte hiezu sein Fahrrad. Wie er nun eines Tages seine gewohnte Fahrt ausführte, stiess er an einer unübersichtlichen Strassen-ecke mit einem Automobil zusammen. Er erlitt schwere Kopfwunden, denen er ein paar Tage später erlag. Wir zahlten den Hinterlassenen **Fr. 12 000. —**.

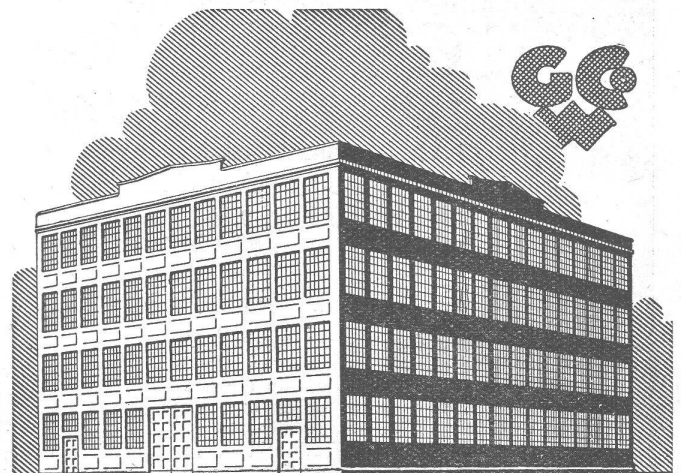
Auch wenn Sie alle Regeln der Vorsicht be-achten, kann Ihnen ein Missgeschick passie-ren. Eine Unfallversicherung ist für jeder-mann notwendig.



Wenden Sie sich um kostenlose Beratung an die

**„ZÜRICH“ Allgem. UNFALL- und Haftpflicht-Versicherungs-Aktiengesellschaft**  
Generaldirektion in ZÜRICH Mythenquai 2

Vergünstigungen gemäss Vertrag mit dem Schweizer. Ingenieur- und Archi-tekten-Verein beim Abschluss von Unfall-Versicherungen.



**SCHMIEDEEISERNE  
FENSTER**

**TÜREN  
U. TORE  
FÜR  
FABRIKBAUTEN**

**GEILINGER U. CO  
WINTERTHUR**