

**Zeitschrift:** Schweizerische Bauzeitung  
**Herausgeber:** Verlags-AG der akademischen technischen Vereine  
**Band:** 97/98 (1931)  
**Heft:** 24

## Werbung

### Nutzungsbedingungen

Die ETH-Bibliothek ist die Anbieterin der digitalisierten Zeitschriften. Sie besitzt keine Urheberrechte an den Zeitschriften und ist nicht verantwortlich für deren Inhalte. Die Rechte liegen in der Regel bei den Herausgebern beziehungsweise den externen Rechteinhabern. [Siehe Rechtliche Hinweise.](#)

### Conditions d'utilisation

L'ETH Library est le fournisseur des revues numérisées. Elle ne détient aucun droit d'auteur sur les revues et n'est pas responsable de leur contenu. En règle générale, les droits sont détenus par les éditeurs ou les détenteurs de droits externes. [Voir Informations légales.](#)

### Terms of use

The ETH Library is the provider of the digitised journals. It does not own any copyrights to the journals and is not responsible for their content. The rights usually lie with the publishers or the external rights holders. [See Legal notice.](#)

**Download PDF:** 15.03.2025

**ETH-Bibliothek Zürich, E-Periodica, <https://www.e-periodica.ch>**

# SCHWEIZERISCHE BAUZEITUNG

WOCHENSCHRIFT FÜR ARCHITEKTUR / INGENIEURWESEN / MASCHINENTECHNIK  
 REVUE POLYTECHNIQUE SUISSE

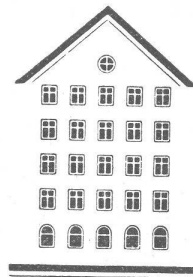
ORGAN DES SCHWEIZERISCHEN INGENIEUR- UND ARCHITEKTEN-VEREINS  
 UND DER GESELLSCHAFT EHEMAL. STUDIERENDER DER EIDG. TECHN. HOCHSCHULE  
 GEGRÜNDET 1883 VON ING. A. WALDNER / HERAUSGEGEBEN VON ING. C. JEGHER

Vereins-Mitglieder, beim Verlag: Schweiz 32 Fr.,  
 Ausland 40 Fr. jährl.; Nicht-Mitglieder: Schweiz  
 40 Fr.; Ausland 50 Fr., postamtlich abonniert  
 40 Fr. zuzüglich Gebühren. / Einzel-Nr. 1 Fr.

VERLAG CARL JEGHER, ZÜRICH  
 Dianastrasse 5 / Postcheck VIII 6110  
 Telephon: 34.507 ■ In Kommission  
 bei Rascher & Cie., Zürich u. Leipzig

Inserate durch die Aktiengesellschaft der Unter-  
 nehmungen RUDOLF MOSSE, Zürich Die  
 viergespaltene Colonelzeile 50 Cts., Titelseite  
 80 Cts., ausländ. Anzeigen 60 Cts., Titelseite 1 Fr.

*Fenster*



*Kiefer Zürich*

**Ing. Karl Kieser**  
 Zollikon-Zürich

Oberdorfstr. 31 Telephon 49515

Sondierungen, Kernbohrungen  
 Wasserdruck-Injektionen  
 Fels- und Dammverfestigungen  
 Steinschalungs-Verfahren

## OTIS-AUFZÜGE

*Mit Microsteuerung — Unbegrenzte Hubhöhen — Höchste Geschwindigkeiten*

Telephon: 32.166

OTIS-AUFZUGSWERKE, FABRIK ZÜRICH Birmensdorferstraße 273

**Unfall-**

**Lebens-**

*Versicherungen*

aller Art schliessen Sie vorteilhaft ab bei

**„WINTERTHUR“**

*Schweiz. Unfall-Versicherungs-Gesellschaft*

*in Winterthur*

*Lebensversicherungs-Gesellschaft*

**Eisenbaugesellschaft**  
**Zürich**

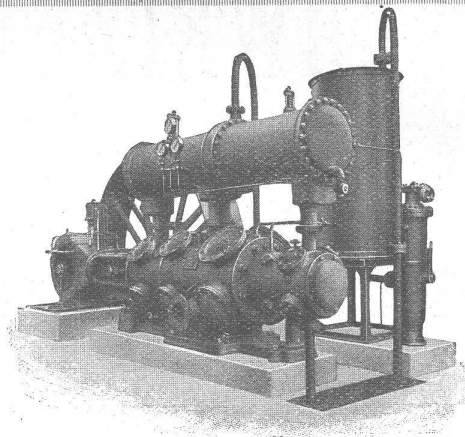
Vereinigte Werkstätten:  
 Löhle & Kern A. G. für Eisenbau  
 W. Koch & Cie., Abteilung Eisenbau

**Ingenieur-Bureaux**  
**Eisenbau-Werkstätte**  
**Metallisierungs-Anstalt**

# Burckhardt

**HOCHLEISTUNGS-  
KOMPRESSOREN  
UND VAKUUMPUMPEN**

Maschinenfabrik Burckhardt A. G., Basel



## Naturasphalt von Travers

Schweizer-Produkt

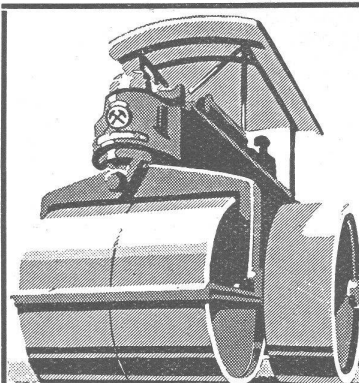
Anerkannt bester Asphalt  
für jede Art  
Asphaltbelag.

**E. R. Zetter & Co.**  
in Solothurn.

Gegründet 1843



Fabrik-Marke



## Barford & Perkins

Benzin- und  
Dieselmotor

## Strassen-Walzen

1-16 Tonnen

die führende englische  
WELTMARKE

Prospekte u. schweizer.  
Referenzen durch:

**RAUCH & CO**  
A.-G. MEILEN

## Glasdächer

## Dachoberlichter

in kifflosen + Systemen „Kully“

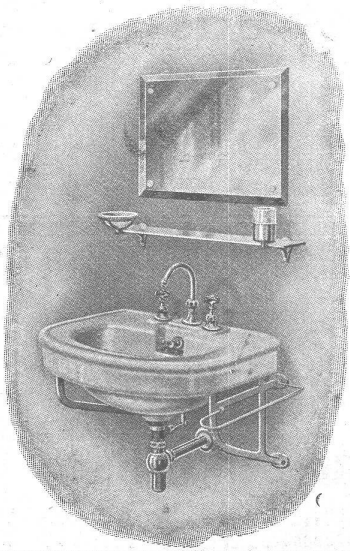
Glasdachwerke

## Simon Kully, Olten

Dipl.-Ingenieur E. T. H.

Aelfestes Spezialgeschäft  
Eigenes Ingenieurbureau

Gegründet 1854  
Telephon 20.56



## R. Nussbaum & Co. AG, Olten

Metallgiesserei und Armaturenfabrik - Telephon Nr. 8.61 und Nr. 8.62

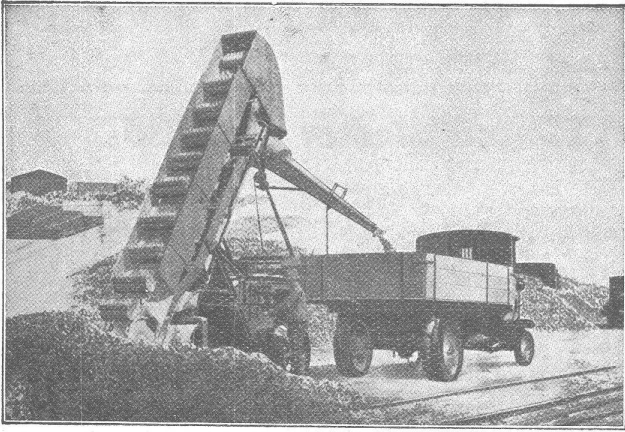
### Qualitäts-Armaturen

für Wasser-, Gas- und Dampf-Installationen sowie Boiler-  
Anlagen und sanitäre Einrichtungen.

### Sanitäre Apparate

aus la engl. Fayence und Feuerton, ausgerüstet mit ei-  
genen Armaturen.

**Verkaufsniederlagen:** Zürich, Seefeldstrasse 48 a - Tel.: 28.880  
Basel, Klaragraben 14 - Tel.: Safran 75.90



Selbstfahrende  
**BECHER - AUFLADER**

für maschinelle Verladung aller Art losen Fördergutes, wie:  
SAND TEERSCHOTTER  
KIES KOHLEN  
SCHOTTER SCHLACKEN ETC.

Beste Schweizer Referenzen — Sofortige Lieferung

**Fahrbare Gurtförderer.**

Prospekte und Offerten durch:

**ROBERT AEBI & C<sup>IE</sup>, A.-G.**  
ZÜRICH

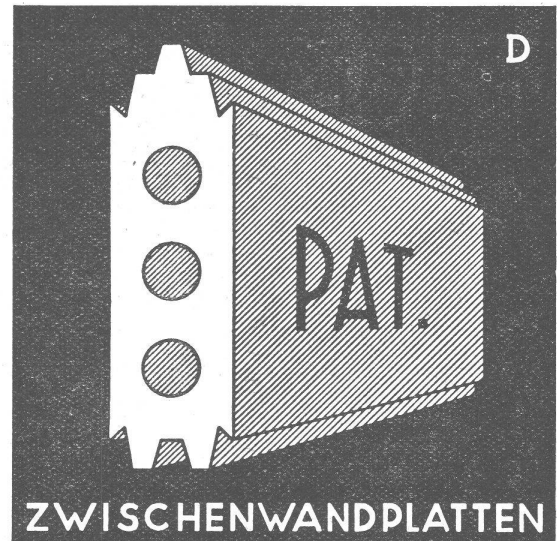
DER KLEINE  
**MARTI MISCHER**  
BEI GROSSER ARBEIT

VERLANGEN SIE UNSERE VOR-  
SCHLÄGE FÜR KAUF U. MIETE.  
WIR SIND IN DER LAGE, IHNEN  
MIT BESTEN REFERENZEN ZU  
DIENEN

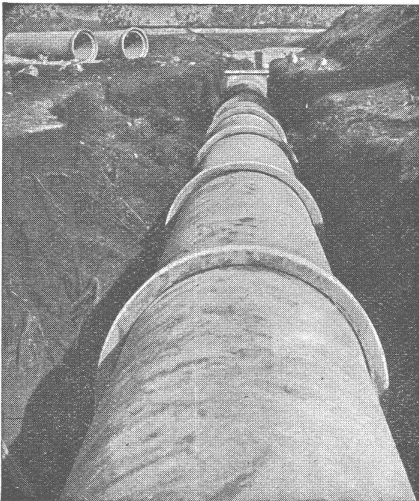
**FRITZ MARTI**  
AKTIEN-GESELLSCHAFT  
BERN UND  
WALLISELLEN



**GIPS-UNION**



ZWISCHENWANDPLATTEN  
**A.G. ZÜRICH**



**Vianini-Röhren**

⊕ Patent (Armierete Betonröhren mit Muffen) Patent ⊕

für Druckleitungen, Bewässerungsanlagen,  
Kanalisationen, Dächer, Durchlässe etc.

Lieferanten :

Internationale Slegwarthalken-Gesellschaft  
Luzern

Desmeules Frères  
Fabrique de Produits en Ciment Granges-Marnand

Kostenlose Beratung und Offerten durch:

Dipl. Ing. K. GANZ, Ing.-Bureau für Tiefbau, MEILEN, Telephon 128

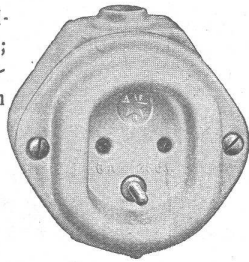
Alleinvertreter für die deutsche Schweiz.

# ADOLF FELLER HORGEN

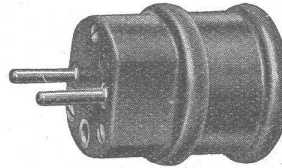
FABRIK ELEKTRISCHER APPARATE

## Genormte Steckdosen No. 8202 \*E/EF\* und Stecker No. 8302 \*E\*

für trockene und feuchte Räume, zwei-  
polig, m. Erdkontakt, f. 6 Amp., 250 V.;  
zur Schutzerdung der Apparate in Lo-  
kalen mit nicht isolierendem Fussboden  
bestimmt.



No. 8202 \*EF\*



No. 8302 \*E\*

Steckdosen  
für Unterputzmontage  
(In- und Ausland-  
patente)

**Steckdosen**  
auch in Isolierstoff gekapselter  
Ausführung (Kennzeichen \*E]\*)  
erhältlich

Zur Führung des  
offiziellen



Qualitätszeichens  
berechtigt!

## ERNST HANDSCHIN

DIPL. BAUINGENIEUR E. T. H.

**BASEL**

AHORNSTR. 24 - TELEPHON 29831

**EISENBETON / EISEN- U. HOLZKONSTRUKTIONEN  
STATISCHE BERECHNUNGEN / MASSENAUZÜGE**

## KAEGI & EGLI

Elektrotechn. Werkstätten

ZÜRICH u. SEEBACH

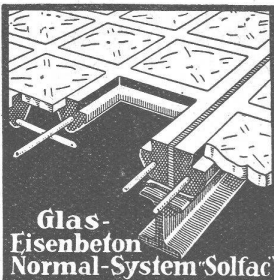
# ELEKTROMOTOREN

miet- und kaufweise prompt ab Lager

TELEPHONE: Bureaux: 51.606

Werkstätten: 48.910

Telegramme: Eglikaegi



Glas-  
Eisenbeton  
Normal-System 'Solfac'

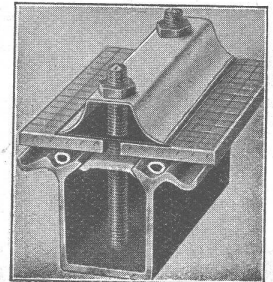
## Glasdächer

kittlose, sowie  
begeh- u. befahrbare

**MARTIN KELLER & CO., WALLISELLEN**

INHABER: MARTIN KELLER & HARTWIG HÜBNER  
MAILAND - PARIS

„WEMA“-SPROSSE



# KORK

PLATTEN  
SCHALEN  
SCHROT

GEGEN: KÄLTE  
WÄRME  
SCHALL

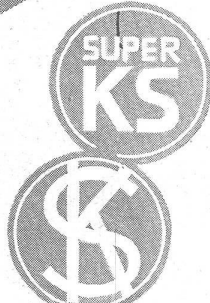
KORKSTEINWERKE A.G.

# KÄPFNACH-HORGEN

DAS NEUE PATENTIERTE  
**SUPER KS ROHR**  
 MIT SEINER IDEALEN MUFFENKONSTRUKTION  
 UND DEN ABGERUNDETEN ÜBERGÄNGEN

BEDEUTET FÜR DEN MODERNEN  
 BAUFACHMANN

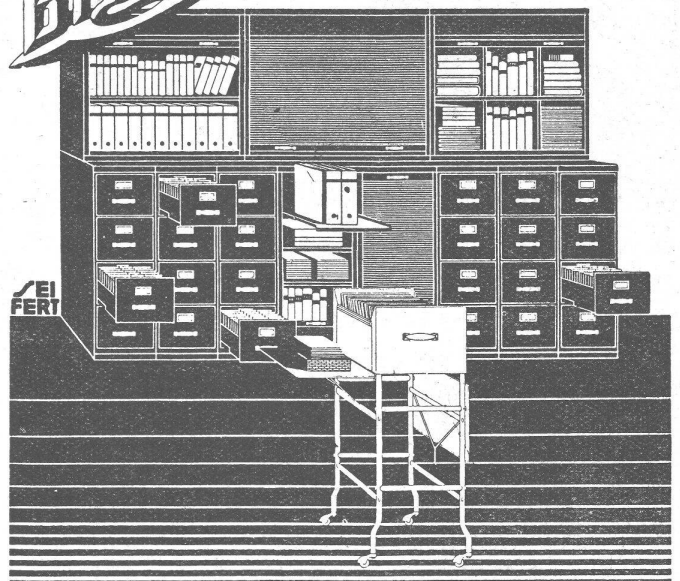
**FORTSCHRITT**



ÜBERZEUGEN SIE SICH SELBST DURCH EINE VERSUCHSINSTALLATION

**RÖHRENFABRIK A.G. BASEL** KOHLENSTR. 40 TELEFON S. 3163 u. S. 2008

**Bigla**



„Bigla“-Stahlmöbel haben ein formschönes vollendetes und sehr vornehmes Aussehen sind unverwüstlich und mit allen praktischen Neuerungen versehen. Für tadellose Ausführung wird jede Garantie übernommen

**Bigler, Spichtig & Cie, A.-G. Biglen-Bern**

*Einige ausgeführte Arbeiten*

LANDESBIBLIOTHEK BERN  
 OFFIZIERS-KASERNE THUN  
 LANDIS & GYR ZUG-  
 STRANDBAD KUSNACHT

**Wertvoller wird jeder Bau** dessen Fassaden mit den unübertroffenen mineralischen **Ca-Fresconat-Farben** behandelt werden. Die Ca-Fresconat-Farben haben nur Vorzüge: Sie gehen mit dem Untergrund eine steinharte, weder abwasch- noch abbürstbare Verbindung ein, die Regen u. Hitze trotz. Ein Ca-Fresconat-Verputz überdauert Jahrzehnte, blättert nie ab und ergibt eine ungemein vornehme Flächenwirkung. Jeder gewünschte Farbton wird geliefert. Ca-Fresconat-Farben sind Schweizerprodukte, billig, weil ausziebig.

Verlangen Sie Prospekt und fachtechnische Beratung durch

**CASANIN A.-G.**  
 Farbenfabrik  
**EMMENBRÜCKE (Luzern)**  
 Telefon 51,90

**Ca-Fresconat**

Mineral-Farben sind vortrefflich

**EISEN-KONSTRUKTIONEN**

HOCHBAUTEN · MASTE · BLECHARBEITEN  
 PROJEKTE · STATISCHE BERECHNUNGEN

**GEILINGER U. CO**  
**WINTERTHUR**

AURICH DORTMUND

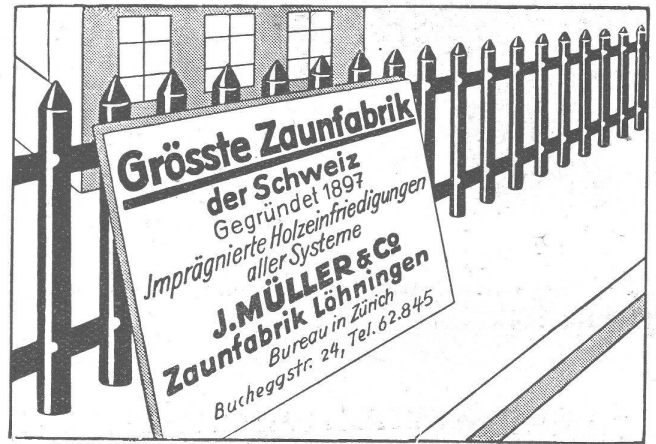


GASERZEUGUNGSÖFEN - INDUSTRIEÖFEN  
FEUERUNGEN FÜR ALLE ZWECKE U. BRENNSTOFFE  
ABWÄRME-VERWERTUNGS-ANLAGEN  
HOCHKAMINE - DAMPFKESSEL-EINMAUERUNGEN

**OFENBAU & FEUERUNGS-  
TECHNIK A.G. ZÜRICH** BUREAU:  
GOTTFR. KELLERSTR. 5  
TEL. 28332

**GELOCHTE  
BLECHHE**

**FR. MOMMENDEY  
& SOHN**  
RAPPERSWIL, KANT. ST. GALLEN  
Massenartikel, Stanz-,  
Zieh- und Pressarbeiten

**Grösste Zaunfabrik**  
der Schweiz  
Gegründet 1897  
Imprägnierte Holzeinfriedigungen  
aller Systeme  
**J. MÜLLER & CO**  
Zaunfabrik Löhningen  
Bureau in Zürich  
Bucheggstr. 24, Tel. 62.845



**Streckmetall**  
aus S.M. Stahlblech  
das Beste und Billigste  
**zum armieren**  
von  
**Zement, Mörtel, Beton**  
usw.  
Verlangen Sie Gratis - Muster,  
Kataloge und  
Angebote durch  
**J.G. KIENER & WITTLIN A.-G.**  
Eisen und Metalle  
Schauplatzgasse 23 — **BERN** — Tel. Bollwerk 16.01

**Dampfkessel**

in allen  
Grössen  
und  
Dimensionen



**Kesselschmiede Richterswil**

Die Beton-Strasse schont  
Motor, Wagen und Fracht.

BETON-STRASSEN A.G., WILDEGG.  
TELEPHON 42.75



# Eisenbauten

aller Art

für Brücken, Gebäude, Stauwehre, etc. / Maste, Krane, Réservoirs, Blechkonstruktionen, etc.

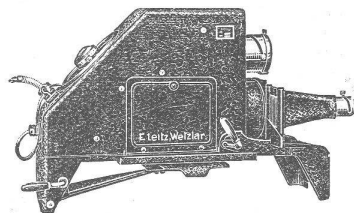
## Wartmann, Vallette & Cie., Brugg



**KOH  
-I-  
NOOR**

**L. & CHARDIMUTH**

## LEITZ EPIDIASKOPE



zur Veranschaulichung u. Belebung Ihrer Vorträge im Vereinsleben, bei Besprechungen von Zeichnungen, Entwürfen etc.

Leitz Epidiaskope sind auf Grund jahrelanger Erfahrungen hergestellt und stehen in Bezug auf

**Bildqualität  
Helligkeit  
mechanische Ausführung**

an führender Stelle.

— Fordern Sie kostenlos Druckschriften —

## ERNST LEITZ, WETZLAR

Vertreter in der Schweiz:

BASEL:	H. Strüblin & Co., Gerbergasse 25
BERN:	E. F. Büchi Söhne, Spitalgasse 18
GENÈVE:	Ma cel Wiegar dt, 10, Grand Quai
LAUSANNE:	Margot & Jeannot, 2, Pré-du-Marché
ZÜRICH:	W. Koch, Obere Bahnhofstrasse 11

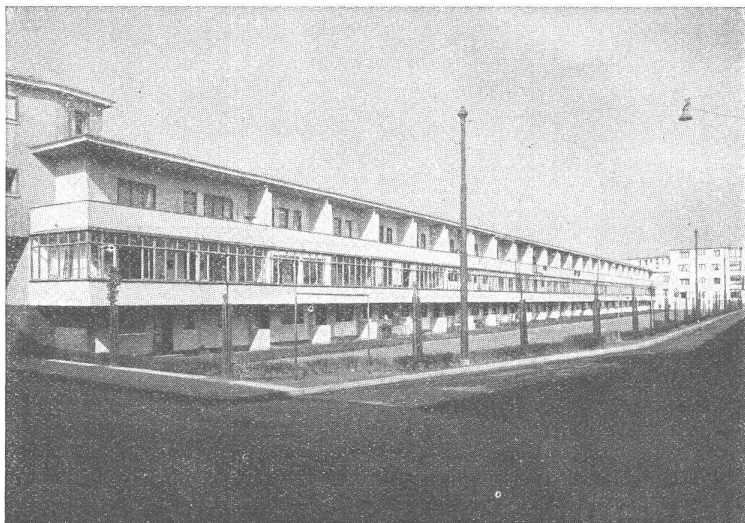


## SCHWARZPULVER

der eidg. Pulvermühlen AUBONNE und CHUR eignet sich vorzüglich für alle SPRENGARBEITEN

### EIDG. PULVERVERWALTUNG BERN

**Cliche's** Armbruster & Söhne Zürich  
für Buchdruck Ob. Zäune  
Tel. Hott. : 63.65



## BITUMITEKT

der zuverlässige

### FLACHDACH- und TERRASSEN-BELAG

FACHBERATUNG durch FIRMA

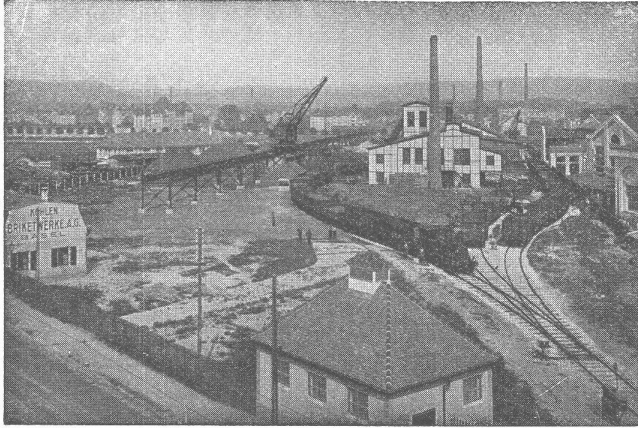
## FRICK=GLASS

ALTSTETTEN - ZÜRICH  
Tel. 55.064



# Walo Bertschinger

ZÜRICH, Stampfenbachstrasse 12/14



Geleise-Anlage der Kohlen- und Brikettwerke A.-G., Basel

Spezialfirma für:  
**Geleisebau**

Ständiges grosses **Lager** in  
Normalbahn- und Fabrikgeleisen,  
Weichen und Drehscheiben,  
Geleiseneubau, Unterhalt, Reparaturen.  
Geleisebau-Werkstatt.

**Abnormale Geleise-Anlagen**

## Ed. Züblin & C<sup>ie</sup> A.-G., Zürich-Basel

Hoch- und Tiefbauunternehmung



Verwaltungsgebäude der Firma J. R. Geigy A.-G., Basel.

Pläne und Bauleitung:  
E. & P. Vischer, Architekten, Basel.

Projektierung u. Ausführung  
von Hoch- und Tiefbauten

**Spezialitäten:**

- Eisenbetonpfahlrammungen
- Brücken in Beton und Eisenbeton
- Silos und Lagerhäuser
- Kläranlagen System Züblin
- Wasserbauten und Foundationen
- Tiefbohrungen
- Taucherarbeiten