

Zeitschrift: Schweizerische Bauzeitung
Herausgeber: Verlags-AG der akademischen technischen Vereine
Band: 97/98 (1931)
Heft: 25

Werbung

Nutzungsbedingungen

Die ETH-Bibliothek ist die Anbieterin der digitalisierten Zeitschriften. Sie besitzt keine Urheberrechte an den Zeitschriften und ist nicht verantwortlich für deren Inhalte. Die Rechte liegen in der Regel bei den Herausgebern beziehungsweise den externen Rechteinhabern. [Siehe Rechtliche Hinweise.](#)

Conditions d'utilisation

L'ETH Library est le fournisseur des revues numérisées. Elle ne détient aucun droit d'auteur sur les revues et n'est pas responsable de leur contenu. En règle générale, les droits sont détenus par les éditeurs ou les détenteurs de droits externes. [Voir Informations légales.](#)

Terms of use

The ETH Library is the provider of the digitised journals. It does not own any copyrights to the journals and is not responsible for their content. The rights usually lie with the publishers or the external rights holders. [See Legal notice.](#)

Download PDF: 16.03.2025

ETH-Bibliothek Zürich, E-Periodica, <https://www.e-periodica.ch>

Gesellschaft der L. von Roll'schen Eisenwerke, Gerlafingen

Gegründet 1823

Werk „Giesserei Bern“

Gegründet 1823

in Bern

Konstruktionswerkstätten,
Eisengiesserei



Kabelbaggeranlage
an der Arve bei Genf.

Kabelbaggeranlagen

Hebezeuge

Eisenbahnmaterial

Schützenanlagen und

Wehreinrichtungen

Zahnradbahnmaterial

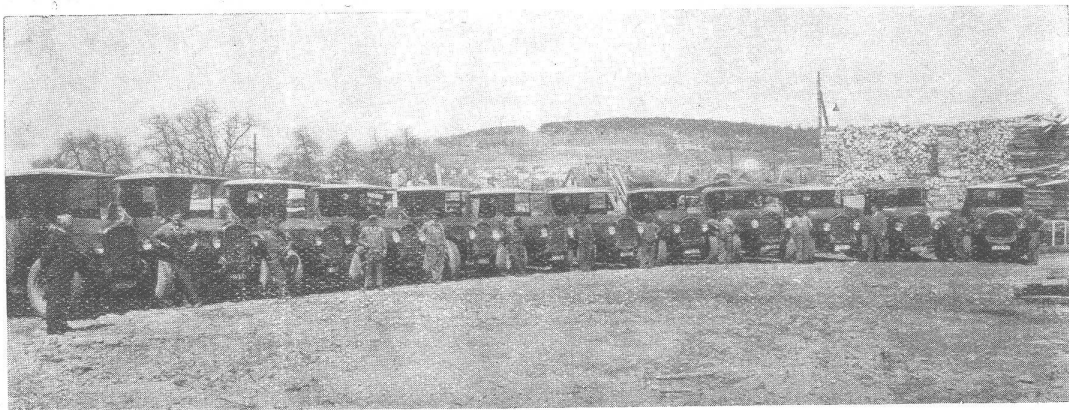
Standseilbahnen

Allgem. Maschinenbau



Telegramme: Giesserei Bern

Telephon: Bollwerk 50.66



Spezialkolonne
für Abbrucharbeiten, bestehend aus 12 BERNA - Dreiseitenkippern

BERNA-Motorlastwagen
3 bis 6 Tonnen mit Benzin- und Rohölmotoren

Motorwagenfabrik Berna A.-G.
OLTEN (Schweiz)



Ihre Dampfmaschinen

sind von Fachmonteuren sorgfältig aufgestellt. Um höchste Leistungen zu erzielen, vertrauen Sie auch ihre Schmierung Fachleuten an.

GARGOYLE CYLINDER OILS

Schmiermittel für industrielle Zwecke

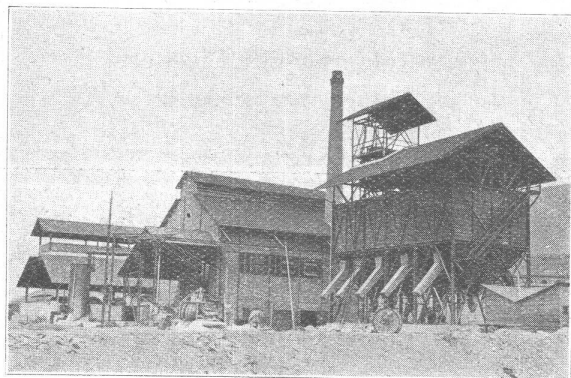
sind das Ergebnis 65 jähriger Spezialisierung auf dem Gebiet der Schmierung.

Verlangen Sie von uns die kostenlose Zusendung der V. O. C.-Revue

VACUUM OIL COMPANY

ATELIERS DE CONSTRUCTIONS MÉCANIQUES DE VEVEY S. A.

Telegramm-Adresse : FONDERIE VEVEY. - Telephon No. 69



Neues Gaswerk Sitten.

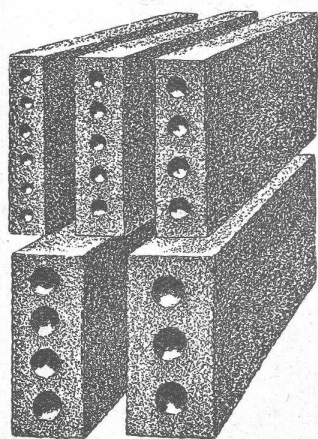
Wasserturbinen aller Systeme
Eisen-Hoch- und Brückenbau
Hebezeuge und Transportanlagen
Kesselschmiede
Behälter - Rohrleitungen
Eisen- und Bronze-Giesserei
Weichen, etc. für Geleise-Anlagen

GUSS-BAUSTEIN-FABRIK ZÜRICH A.-G. ZÜRICH

Bureau: Zürich, Fraumünsterstr. 14
Telephon 38.087

Fabriken: Altstetten, Güterstr., Tel.: 55.022
Badenerstr., Tel.: 55.415

Erste Spezialfabrik für SCHLACKEN- und BIMS-PRODUKTE



Längsgelochte Schlacken- und Bimssteine

4, 5, 6, 8, 10, 12 und 15 cm stark

Dübelsteine

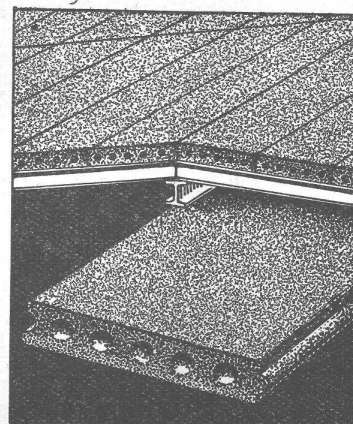
für Fusslambris u. Türleibungen

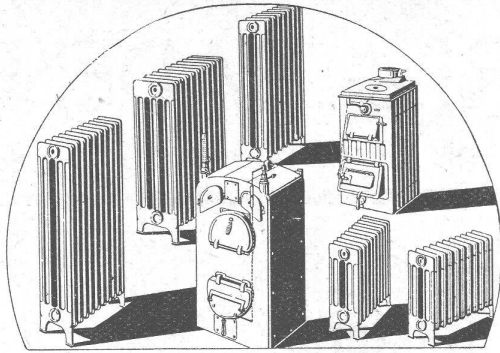
Bimsbeton-Dielen

für Leichtplattendächer
2,50x0,50x0,10 od. nach
besonderen Angaben

Bimskies-Verkauf

ab Lager und franko Baustelle





VIER

Aller guten Dinge sind **VIER** und das sind:

Zwekmässigkeit - Leistungsfähigkeit - Solidität - Hygiene
welche Sie vereinigt finden in den

ZENT HEIZKESSELN und RADIATOREN

Der tüchtige Installateur erreicht bei Verwendung dieses
erstklassigen, leicht zu reinigenden **Schweizermaterials**
den grösstmöglichen Nutzeffekt bei billigstem Betrieb.

Man verlange unsere Gratis-Broschüre über Radiatoren.

Lieferung und Installation erfolgt ausschliesslich durch die
Zentralheizungs-Installateure

ZENT A.G. BERN (Ostermundigen)



Rolladen Kipptore

Rolladenfabrik A. Griesser & S. Aadorf

FILIALEN:
BASEL
Gundeldingerstr. 432
Tel. 5.9849
LAUSANNE
Place St. Francois 5
Tel. 33.272
ZÜRICH
Militärstrasse 108
Tel. 37.398

Mehr Ruhe
durch Schalldämpfung!

„Sordonit“
die teerfreie Spezialmatte mit
beidseitigem Korkbelag

isoliert
besonders Schall und Erschütte-
rungen
Ausführlicher Prospekt mit Verle-
gungs-Instruktionen durch

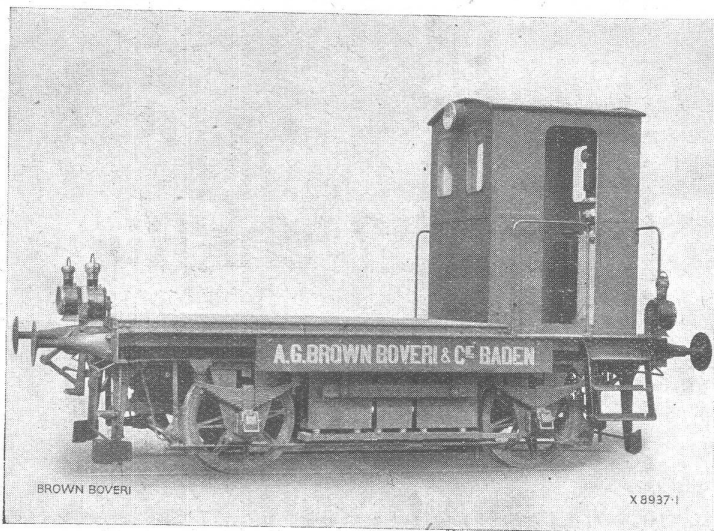
MEYNADIER

MEYNADIER & CIE AG ZÜRICH

Bureau: Uraniastrasse 35 (Handels-
hof) Tel. 58.620. Fabrik in Altstetten

A. G. BROWN, BOVERI & CIE., BADEN

Technische Bureaux: Baden, Basel, Bern, Lausanne



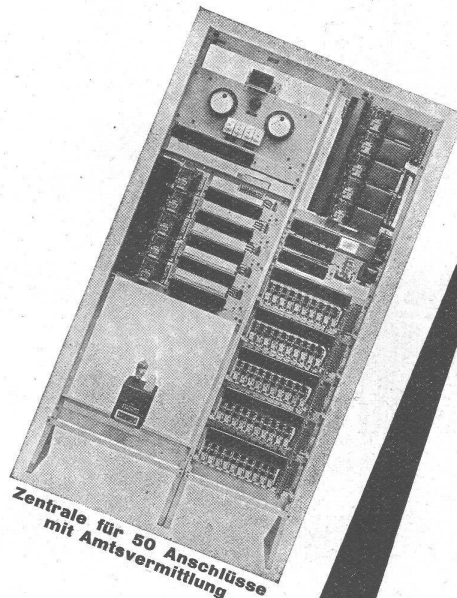
Traktoren und Rangierlokomotiven

für alle Leistungen, für Fahrleitungsbetrieb, Akkumulatorenbetrieb und mit benzin- oder dieselektrischem Antrieb.

Verlangen Sie Offerte.

Die solide Konstruktion und die best durchdachte Schaltung sind die Gründe, warum sich unsere Einrichtungen überall gut eingeführt und immer bewährt haben. — Wir liefern:

- Telephonapparate
- Vermittlungsplatten
- Direktionsstationen
- Nachtvermittlungsstellen
- Personensucheinrichtungen
- Hilfseinrichtungen und Einzelteile für automatische Telephonanlagen
- Pupinisierung v. Fernkabelstrecken
- Autom. Zentralen nach System Siemens

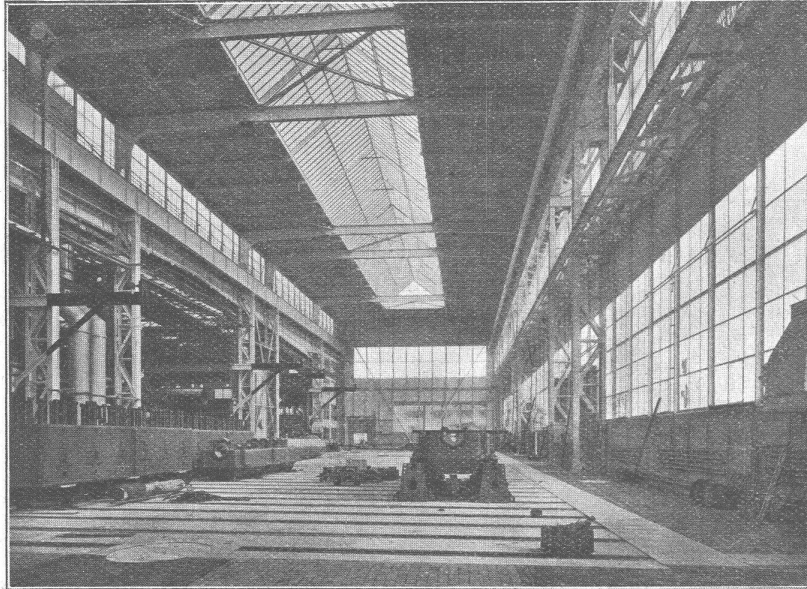


Telephonwerke Albisrieden A.G.

A.-G. der
Maschinenfabrik
von

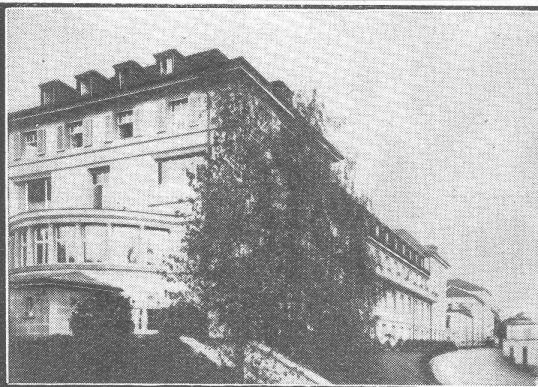
Theodor Bell & Cie.

Kriens-
Luzern
Gegründet 1855



Stahl- Hochbau

Moderne Gross-Montagehalle von 100 m Länge, 30 m Breite und 18 m Kranbahnhöhe als Stahlskelettbau erstellt. Gewicht der Stahlkonstruktion: 613 Tonnen



Frigidaire

ELEKTRISCH-AUTOMATISCHE KÜHLUNG

ergänzt die Hygiene der
Universitäts-Frauenklinik in Zürich.

Dank seiner absoluten Bedienungslosigkeit, seines geräuschlosen Funktionierens, dank der dezentralisierten Anlage, die überall die zweckdienlichste Verteilung von Frigidaire-Schränken und Kühlräumen mit zentralem Kälteautomaten ermöglicht, wurde Frigidaire als

ideale Lösung der Kühlungsfrage

gewählt.
Hier eine für sich allein sprechende Aufstellung der in dieser kantonalen Anstalt verwendeten Frigidaire-Apparate:

GEBURTSHÜFLICHE ABTEILUNG: Zentral-Kühlanlage bestehend aus 1 Frigidaire-Kälteautomat C-1 PS im Untergeschoss, zur direkten Kühlung von: 1 Spezialschrank im Untergeschoss für das wissenschaftliche Laboratorium, 3 Kühlschränke mit Eiszeugung auf den 3 Etagen, 2 Spezialeis-macher im 2. und 3. Stock.

GYNÄKOLOGISCHE ABTEILUNG: Zentral-Kühlanlage, bestehend aus: 1 Frigidaire-Kälteautomat U-3, PS im Keller, zur direkten Kühlung von 3 Kühlschränken mit Eiszeugung auf den 3 Etagen, sowie 2 Spezialeis-macher im 1. und 2. Stock.

KÜCHE: 3 Kühlräume (für Fleisch, Milchprodukte, Speisereste, Gemüse, Konserven etc.), 1 Glacé-fabrikations- und Konservierungsanlage, sowie Pâtisserieschrank.

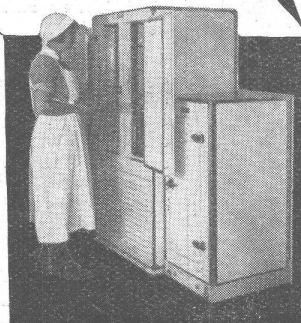
KANT. SÄUGLINGSHEIM: 1 Spezialschrank für Säuglingsmilchkonservierung.

BAKTERIOLOGISCHES LABORATORIUM: 1 Frigidaire-Kühlschrank Modell AP-4.

ÄRZTEPAVILLON: 1 Frigidaire-Kühlschrank, Modell D-7/2.

Eine Kühlanlage, die den Namen
Frigidaire nicht trägt
ist kein Frigidaire.

APPLICATIONS ÉLECTRIQUES S.A.
ZÜRICH, Bahnhofstrasse 58



Schweizer Mustermesse 1932. (Mitg.) Deutlicher und stärker als in Zeiten guter Konjunktur wird uns heute bewusst, wie wichtig eine stetige Anspannung der wirtschaftlichen Kräfte der ganzen Volksgemeinschaft ist. Auch die Ueberzeugung, dass alle Schichten der Bevölkerung miteinander verbunden und voneinander abhängig sind, wird mehr und mehr Gemeingut. Das ist die Entwicklung zur wesentlich andern Wirtschaftsverfassung der Zukunft. Der Prozess der Gesundung und Umbildung vollzieht sich nicht ohne schwere Erschütterungen. Mit dem Ungesunden muss auch viel Gutes zugrunde gehen. Diese Beobachtung soll uns zwingen, wachsam zu sein. Durchhalten heisst es heute.

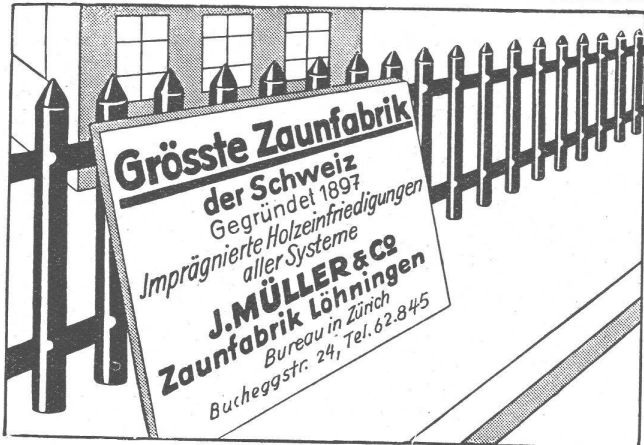
Dieses Gebot gilt für unsere Volksgemeinschaft, für jeden Betrieb, für jeden einzelnen. Durchhalten ist aber gleichbedeutend mit starker Aktivität, Anwendung der zeitgemässen Wirtschaftsmethoden. Immer wieder sehen wir, dass Geschäftsleute mit kluger, wohlüberlegter Initiative und feinem Sinn für die Wirtschaftsentwicklung im Erfolg voraus sind. In diesem Sinne ist die Schweizer Mustermesse eine der modernen Entwicklung entsprechende Einrichtung unseres Landes zur Sammlung, sowie zur raschen und vielseitigen Auswertung der vorwärts drängenden wirtschaftlichen Kräfte. Das war von Anfang an der Zweck der Schweizer Mustermesse: eine zeitgemässe Institution zur Förde-

Kessel- u. Boilerbau
Tankanlagen Autorève
für Oel u. Benzin
Sanitäre Anlagen



CENTRAL-HEIZUNGEN

CENTRALHEIZUNGSFABRIK
LEHMANN & CIE
ZOFINGEN
ST. GALLEN · BERN · LUZERN
TELEPHON 87 · GEGR. 1899



Grösste Zaunfabrik
der Schweiz
Gegründet 1897
Imprägnierte Holzeinfriedigungen
aller Systeme
J. MÜLLER & CO
Zaunfabrik Löhningen
Bureau in Zürich
Bucheggstr. 24, Tel. 62.845



OEDERLIN SIGNIFIE QUALITE
LA ROBINETTERIE DE CHAUFFAGE
A UNE REPUTATION MONDIALE

CHAUD

OEDERLIN



HELIO-
graphie, Typon- und Plan-
druck - Rasch, gediegen,
billig - Technische Papiere
aller Art.

ZUMBÜHL & CO.
St. Gallen - tel. 45.30

Marmor

Arbeiten aller Art für Bau
u. Installationszwecke in
fachgemässer Ausführung:
Ostschweiz. Marmor- u. Granit-
werk Wüthrich & Cie., Rheineck
Gegr. 1876

Das Inserat
ist das einfachste
und wirksamste
Reklamemittel

PATENTE
ERWIRKT
H. KIRCHHOFER
ZÜRICH LOEWENSTR. 51

Hotel Habis-Roya
ZÜRICH BAHNHOFPLATZ

Restaurant
Sitzungszimmer

Tief-
Bohrungen
für Wasser-
gewinnung u
Boden-Unter-
suchungen
Filterbrunnen

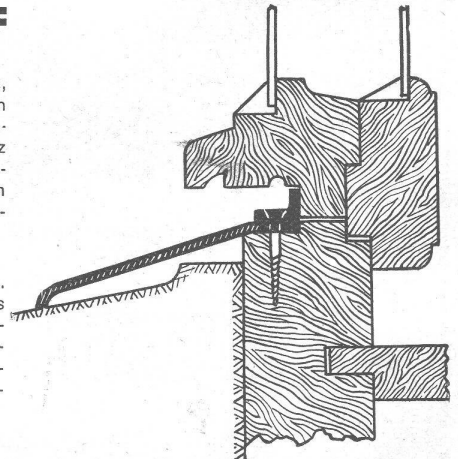
E. BOSSHARD & Co
INGENIEUR - BUREAU
ZÜRICH 2
SCHANZENGRABEN 41

Tadellos
sind
eiserne Wetterschenkel
mit Winkel- oder Flatzeisen-Anschlag
(Siehe Baukatalog 1931, S. 377)

Vorteile:

sind billiger als aus Holz,
unverwüstlich, weil ein
Verfaulen nicht mehr mög-
lich ist, wird im Gegensatz
zu aufschwellenden, höl-
zernen Wetterschenkeln
nie Anlass zu Garantiarbei-
ten geben.

An Scheibenlicht, respekt.
Flügelgrösse wird ca. 5 bis
6 cm gewonnen. Sie wer-
den bei Verwendung un-
serer eisernen Wetter-
schenkel überall Ehre ein-
legen.



U. Schärer's Söhne, Münsingen
Baubeschlägefabrik
(Bern)

rung der heimischen Produktion und allgemein des Wirtschafts- und Kulturfortschrittes unseres Volkes zu sein. Sie ist keine Schöpfung der Konjunktur; sie wurde geschaffen und hat sich von Anfang an bewährt in schwerer Notzeit unseres Landes. Es geziemt sich, uns heute daran zu erinnern. — In der nächsten Zeit sind in der schweizerischen Produktion wichtige kaufmännische Entschliessungen zu treffen über die Beteiligung an der Schweizer Mustermesse 1932 (vom 2. bis 12. April). Wir erwarten eine Messe der starken Zuversicht der schweizerischen Produktion, eine machtvolle Kundgebung ihrer Leistungsfähigkeit und ihres Zukunftswillens.

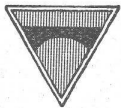
Das Luftschiiff «Graf Zeppelin» hat auf seinen bis Anfang November durchgeführten 232 Flügen in 149 Tagen, 12 Stunden insgesamt 349 827 km zurückgelegt und 15 472 Personen, darunter

8778 Passagiere, 33 417 kg Fracht und 11 899 kg Post befördert. Die Gesamtnutzlast betrug 195 447 kg, die Gesamtbetriebslast 3 788 890 kg.

Leipziger Technische Messe. In der grossen Halle 9, die bisher vom Verbands Deutscher Werkzeugmaschinen-Fabrikanten nur für deutsche Mitglieder reserviert war, sollen von der kommenden Frühjahrsmesse ab (6. bis 16. März) auch schweizerische Aussteller aufgenommen werden. Diese Halle 9 ist, wie bekannt, eine der bestbesuchten und von den Ausstellern begehrtesten Hallen der Technischen Messe. Die neue Ausstellungsmöglichkeit dürfte vor allem jene schweizerischen Industriellen der Werkzeugmaschinen-Branche interessieren, die bisher eine Beteiligung an der Messe ablehnten, weil ihnen besonders an der Unterkunft in dieser Halle gelegen war.

Cement Gun Arbeiten

ZEMENT-INJEKTIONEN
durch die Spezialfirma

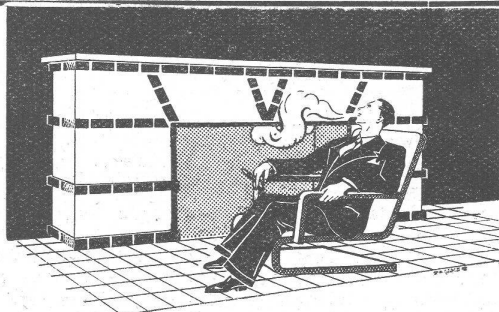


ING. MAX GREUTER & CIE.

Telephon 29.028

ZÜRICH

Bellerivestr. 59



Gustav BODMER & CIE.
Holbeinstr. 22 ZÜRICH Telefon 21273
Cheminées / Öfen / Zentralheizungen

*Dächer
halten länger
mit
Eternit*

Eternit *bedeckungen*

Was ist noch zu erfinden?
behandelt 1200 Probleme. Eine Broschüre zu 1 Fr., die schon manche Erfindung angeregt hat, im Eigenverlag bei
Rebmann, Kupfer & Co. Patentanwälte, Zürich Paradeplatz - Tiefenhöfe 7

RIEMENFABRIK A.-G. MENZIKEN
Spezialfabrik für ausprobierte Lederriemen jeder Art
Riementechnische Beratung

BOILER
BEHÄLTER
ROHRLEITUNGEN
BLECHKONSTRUKTIONEN

Hch. Bertrams A-G
VOGENSENSTR. 101 Basel 13 TEL. SAFR. 46.00

GELOCHTE BLECHE
FR. MOMMENDEY & SOHN
RAPPERSWIL, KANT. ST. GALLEN
Gestanzte, gepresste, gezogene Spezialartilel

HÜRLIMANN KAMMER-STEINE B. K. S.
weisen folgende Vorteile auf:

1. Kurze Bauzeit u. rasches Austrocknen des Mauerwerks
2. Reduktion der Rohbaukosten
3. Raumersparnis infolge geringerer Mauerstärken
4. Steigerung der Isolationsfähigkeit
5. Druckfest, wetterbeständig und salpeterfrei

K. HÜRLIMANN SÖHNE, BRUNNEN
KALK- UND ZEMENTFABRIKEN - - TELEPHON: 46 UND 47

**Tinten
Tusche
Klebstoffe**
für jedes Baubüro

Dr. Findkh & Co
Schweizerhalle

S.T.S. Schweizer. Technische Stellenvermittlung
 Service Technique Suisse de placement
 Servizio Tecnico Svizzero di collocamento
 Swiss Technical Service of employment

ZÜRICH, Tiefenhöfe 11 — Telefon: 35.426 — Telegramme: INGENIEUR ZÜRICH.
 Für Arbeitgeber kostenlos. Für Stellensuchende Einschreibgebühr 2 Fr. für 3 Monate.
 Bewerber wollen Anmeldebogen verlangen. *Auskunft* über offene Stellen und Weiter-
 leitung von Offerten erfolgt *nur gegenüber Eingeschriebenen.*

Maschinen-Abteilung.

- 621 Maschinen-Techniker mit Werkstattpraxis, bewandert im allg. Maschinenbau und mögl. mit etwas Praxis im Textilmaschinenbau. Deutsche Schweiz.
- 623 Techniker, gelernter Bauschlosser, mit mind. 10 Jahren Werkstattpraxis in Feineisenkonstr., Blechbearbeitung, autogen. und elektr. Schweissung, als Werkmeister der Abt. für Feineisenkonstruktion. Erfahrung im modernen Fensterbau. 30 b. 40 Jahre.
- 625 Laborantin event. Laborant, befähigt in chem. Laboratorium n. Anleitung verschiedene Untersuchungen auszuführen. Schweiz, Dachpappenfabrik.
- 627 Chimiste connaissant les aliments pour bétail. Belgique.
- 629 Chimiste connaissant les aliments spéciaux pour adultes. Belgique.
- 631 Chimiste connaissant les aliments pour enfants. Belgique.
- 633 Ingenieur oder Techniker, als Vertreter für die Schweiz einer deutschen Wäschereimaschinenfabrik.
- 635 Jüngerer Elektro-Techniker, 22 bis 25 Jahre, möglichst mit Installationspraxis (Hausinstallation). Elektrizitäts-Werk deutsche Schweiz.

639 Heizungs-Techniker, m. allen Heizungssystemen vertraut, Riet-schel-Rechner, der den Chef vertreten kann. Ostschweiz.

Bau-Abteilung.

- 1144 Innen-Architekt, erster Fachmann, mit Ia. Ausweisen u. Referenzen für feine Raumkunst und Innenausbau mit schöner Möblierung. Kt. Zürich.
- 1158 Eisenbeton-Techniker, selbständig in Eisenbetonplänen u. Vor-massmassen mit Materialmengen. Möglichst Bauplatzerfahrung. Alter bis 30 Jahre. Ingenieur-Bureau Zürich.
- 1160 Jüngerer Bautechniker-Bauführer. Vorort Zürich. Dauerstelle.
- 1162 Hochbau-Techniker event. Architekt, hauptsächlich zur Aus-
 arbeitung von Werk- u. Detailplänen f. 1 b. 2 Monate. Sofort.
 Architektur-Bureau Kt. Bern.
- 1164 Bautechniker, mit mehrjähr., praktischer Tätigkeit, f. Bureau.
 Baldmöglichst. Architektur-Bureau Innere Schweiz.
- 1168 Jüngerer Architekt, berufstüchtig. Architektur-Bureau Kt. Solo-
 thurn. Dauerstelle.
- 1172 Dipl. Bautechniker, mit guter Praxis für Bureau u. Bauplatz.
 Mindestanforderungen 4 bis 5 Jahre Praxis, Erfahrung in Anfer-
 tigung von Werkplänen, Kostenberechnungen und Bauleitung.
 Architektur-Bureau Innere Schweiz. Januar 1932.
- 1174 Dipl. Bautechniker, selbständig in Projektbearbeitung, Devis-
 und Abrechnung. Erwünscht Stenographie und Maschinens-
 schreiben. Architektur-Bureau Zürich.
- 1176 Hochbau-Techniker, mit abgeschlossener Technikumsbildung
 und mehrjähriger Praxis auf Architektur-Bureau, für Bureau
 und Bau. Sofort. Zürich.

**Neue Versicherungs- u.
 Rückversicherungs-A.G.
 in Zürich**

sucht **INGENIEURBUREAU**
 für die Vertretung in der
Maschinenbruch-Versicherung
 Anmeldungen an die
Direktion, Talstr. 7, Zürich 1.

Eisenbetontechniker, gute Praxis u.
 Statikkenntnisse sucht Stellung.
 Offerten u. Chiffre G. 4092 B. an
Rudolf Mosse, A.-G., Bern.

Patent-Anwalt
 J. AUMUND, Jng. ZÜRICH.
 Stampfenbachstr. 34
 Tel. 20.379 Etabl. 1895

Dipl. Architekt
 mit langjähriger Praxis, in die
 Schweiz zurückgekehrt, wünscht
 Zusammenschluss f. gemeinsame
 Durchführung von Arbeiten und
 Teilnahme an Konkurrenz-Aus-
 schreibungen. — Offerten unter
 Chiffre 355 an „IndicateurVau-
 dois, Lausanne.

Bimskies
 leicht, feinkörnig, fracht-
 günstig. Vertreter gesucht.
 Angebote u. K.R. 2530 bef.
Rudolf Mosse, Köln a. Rh.

TIEFBAU-TECHNIKER
 Diplom Burgdorf 1925, mit
 erstklassiger In- und Aus-
 landpraxis in Vermessung-
 wesen, Strassenbau, Kana-
 lisation etc.
 sucht leitende Stellung
 in Bau- od. Vermessungs-
 branche Ia. Referenzen. —
 Offerten unter Chiffre F.
 4091 B. an
Rudolf Mosse, A.-G., Bern.
Drucksachen Jean Frey A.G.

Stelle-Ausschreibung

Der **Regierungsrat des Kantons Zug** hat beschlossen, zur
 Beaufsichtigung der Korrekturenarbeiten an den Kantonsstrassen
 für die Dauer von 2 bis 3 Jahren einen

Tiefbauingenieur

anzustellen. Anforderungen: Abgeschlossene technische Hoch-
 schulbildung und längere Erfahrung im Strassenbau. Das Anstel-
 lungsverhältnis wird auf dem Vertragsweg geregelt. Anmeldungen
 unter Beilage der Ausweise über Bildungsgang und bisherige Tä-
 tigkeit und Nennung der Gehaltsansprüche sind bis zum 18. De-
 zember 1931 dem **Landammannamt in Zug** einzureichen.

Zug, den 2. Dezember 1931.

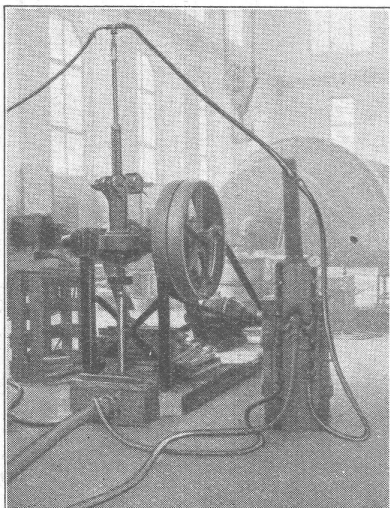
Die **Baudirektion.**

Jüngerer Bautechniker
 7 Jahre Praxis, gute Zeugnisse,
 sucht per 1. Januar Stellung. —
 Offerten u. Chiffre J. 4069 B. an
Rudolf Mosse, A.-G., Bern.

**Auf
 ABBRUCH
 zu verkaufen:**

Dipl. ARCHITEKT
 sucht Stelle, für jetzt oder
 später. Gute Zeugnisse,
 spezielle Erfahrung im
 neuen Krankenhausbau. —
 Offerten unter Chiffre Z.
 E. 3630 befördert
Rudolf Mosse, A.-G., Zürich.

Ca. 4,5 km **Holzmastenleitung**,
 8000 Volt, mit Isolatoren mit
 durchgehenden Stützen u. Kupfer
 50 mm², **2 Leitungsschaltern**,
2 Drehtrommotoren
 8000/500 Volt, sowie verschiede-
 nes Installationsmaterial. Nähere
 Auskunft erteilt
Motor-Columbus A.-G.,
 Baubureau: **Ryburg - Aargau.**



Konsolidation eines Ge-
 neratorfundamentes mit
 Hilfe von Kernbohrungen.
 Verankerungseisen und
 Injektionen.

A.G. für Grundwasserbauten

SPITALGASSE 34 **BERN** Tel. Bollw. 26.34



Chemische Verfestigungen

System Dr. JOOSTEN — (Einzige Lizenz für die Schweiz)

Kernbohrungen u. Zementinjektionen

Bohrpfähle

zur

Konsolidation, Fundierung und Abdichtung
 von Bauwerken.

Kantonales Technikum in Burgdorf.

Infolge Demission des bisherigen Inhabers wird hiermit die Stelle des

Direktors des Technikums

zur Wiederbesetzung ausgeschrieben.

Erfordernisse für die Bewerbung: Abgeschlossene technische oder allgemeine Bildung. **Besoldung** gemäss Dekret vom 5. April 1922 betr. die Besoldung der Beamten, Angestellten und Arbeiter des Staates Bern mit Abänderung vom 20. November 1929.

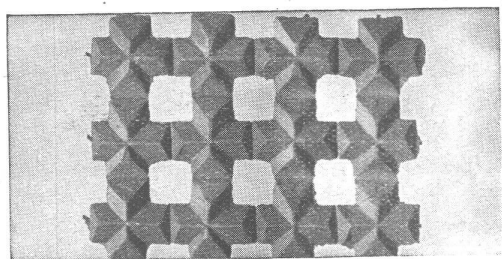
Der **Eintritt** hat auf den **1. April 1932** zu erfolgen.

Nähere Auskunft erteilt der Präsident der Aufsichtskommission, Herr Ingenieur K. Braun, Direktor der Emmentalbahn in Burgdorf.

Anmeldungen, versehen mit Lebenslauf und Ausweisen über die bisherige Tätigkeit, sind der unterzeichneten Direktion b.s zum **31. Dezember 1931** einzureichen.

Bern, den 8. Dezember 1931.

Direktion des Innern des Kantons Bern:
JOSS.

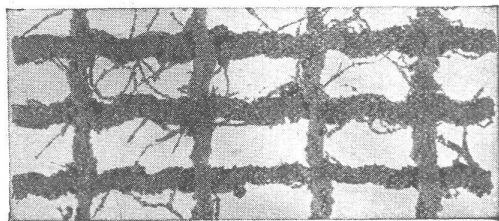


Drahtziegelgewebe

SCHWEIZERISCHE DRAHTZIEGELFABRIK A.G. LOTZWIL (Bern) Telephon 173

Alleinige Fabrikanten der beiden besten Putzmörtelträger, für Decken, Wände, Fassaden, Gewölbeimitationen, Untersichten etc.

Verlangen Sie Muster, Prospekte u. Preislisten.



Ideal-Rabitz

**Fortschritt
im
Bauwesen**

Über 100 Firmen haben 1931 die Bau-Messe mit Erfolg beschickt. — Die Veranstaltung im Jahre 1932 zeigt bereits eine grosse Teilnehmerzahl. — Sofortige Ein-sendung der noch ausstehenden Anmeldungen liegt im Interesse der Fabrikanten schweizerischer Baumaschinen und Baumaterialien aller Art.

Schweizer Mustermesse Basel

2. — 12. April 1932

Meldeschluss: 15. Januar

LANGENTHAL.

Bauverwalter.

Infolge Rücktritt des bisherigen Inhabers wird die Stelle des **Bauverwalters** auf 1. März 1932 zur Wiederbesetzung ausgeschrieben. Verlangt wird solide theoretische Bildung (Hochschulstudium erwünscht), über Tiefbau und Ausweis über die nötigen Kenntnisse und Fähigkeiten im Hochbau, sowie praktische Tätigkeit auf diesen beiden Gebieten.

Besoldung nach Besoldungsreglement I. Klasse, unter event. Anrechnung von Dienstjahren, mit **Pensionsberechtigung** nach dem bezüglichen Gemeindereglement. Die Pflichten dieses Beamten ergeben sich aus Art. 15 des Beamtenreglementes, das von der Gemeindeschreiberei Langenthal bezogen werden kann. Anmeldungen sind bis **24. Dezember 1931** an den Präsidenten der Baukommission Herrn Gemeinderat F. Marti-Ziegler in Langenthal zu richten.

GESUCHT auf 1. Februar 1932 :

Zuverlässigen

GEOMETER mit Tiefbaupraxis

oder

TIEFBAUTECHNIKER mit Vermessungspraxis,

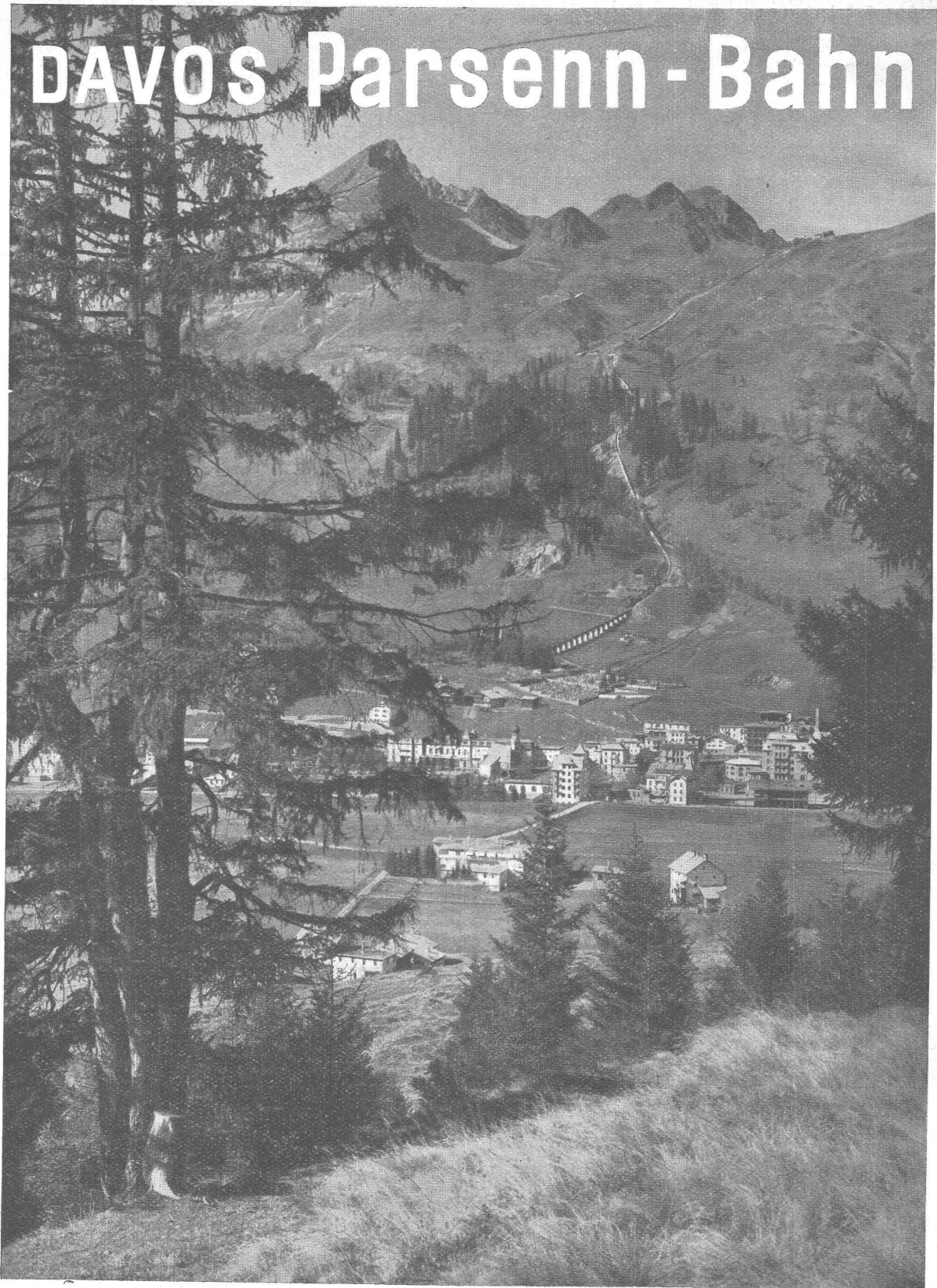
auf Techn. Bureau: Projektierung und Bauleitung von Kanalisationen, Baupolizeiliche Kontrollen, einfache Vermessungen, Bebauungspläne etc. — Offerten mit Angaben über bisherigen Lebenslauf, Praxis, Ansprüche etc. unter Chiffre Z. D. 3496 an **Rudolf Mosse, A.-G., Zürich.**

SPÄLTI SÖHNE & CO.
ZÜRICH HARDTURMSTR. 121 TELEPHON 86.628
FILIALWERKSTÄTTE IN **VEVEY** TELEPHON 9.40

Wir liefern:

Elektromotoren, Generatoren, Transformatoren und Apparate

aller Fabrikate.



Bau-Ausführung durch:

A. G. HEINR. HATT-HALLER

Hoch- und Tiefbau-Unternehmung, Zürich