

**Zeitschrift:** Schweizerische Bauzeitung  
**Herausgeber:** Verlags-AG der akademischen technischen Vereine  
**Band:** 97/98 (1931)  
**Heft:** 26

## Werbung

### Nutzungsbedingungen

Die ETH-Bibliothek ist die Anbieterin der digitalisierten Zeitschriften. Sie besitzt keine Urheberrechte an den Zeitschriften und ist nicht verantwortlich für deren Inhalte. Die Rechte liegen in der Regel bei den Herausgebern beziehungsweise den externen Rechteinhabern. [Siehe Rechtliche Hinweise.](#)

### Conditions d'utilisation

L'ETH Library est le fournisseur des revues numérisées. Elle ne détient aucun droit d'auteur sur les revues et n'est pas responsable de leur contenu. En règle générale, les droits sont détenus par les éditeurs ou les détenteurs de droits externes. [Voir Informations légales.](#)

### Terms of use

The ETH Library is the provider of the digitised journals. It does not own any copyrights to the journals and is not responsible for their content. The rights usually lie with the publishers or the external rights holders. [See Legal notice.](#)

**Download PDF:** 15.03.2025

**ETH-Bibliothek Zürich, E-Periodica, <https://www.e-periodica.ch>**

# SCHWEIZERISCHE BAUZEITUNG

WOCHENSCHRIFT FÜR ARCHITEKTUR / INGENIEURWESEN / MASCHINENTECHNIK  
REVUE POLYTECHNIQUE SUISSE

ORGAN DES SCHWEIZERISCHEN INGENIEUR- UND ARCHITEKTEN-VEREINS  
UND DER GESELLSCHAFT EHEMAL. STUDIERENDER DER EIDG. TECHN. HOCHSCHULE  
GEGRÜNDET 1883 VON ING. A. WALDNER / HERAUSGEGEBEN VON ING. C. JEGHER

Vereins-Mitglieder, beim Verlag: Schweiz 32 Fr.,  
Ausland 40 Fr. jährl.; Nicht-Mitglieder: Schweiz  
40 Fr.; Ausland 50 Fr., postamtlich abonniert  
40 Fr. zuzüglich Gebühren. / Einzel-Nr. 1 Fr.

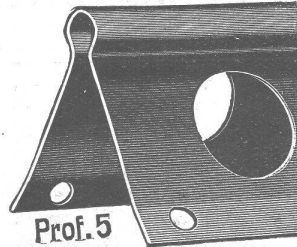
VERLAG CARL JEGHER, ZÜRICH  
Dianastrasse 5 / Postcheck VIII 6110  
Telephon: 34.507 ■ In Kommission  
bei Rascher & Cie., Zürich u. Leipzig

Inserate durch die Aktiengesellschaft der Unter-  
nehmungen RUDOLF MOSSE, Zürich Die  
viergespaltene Colonelzeile 50 Cts., Titelseite  
80 Cts., ausländ. Anzeigen 60 Cts., Titelseite 1 Fr.

## F. Bender

BAUBESCHLÄGE - WERKZEUGE - ZÜRICH

Telephon 27.192 - Oberdorfstrasse 9 u. 10



### Protector- Eckschutzleisten

feuerverzinkt  
stabil u. billig

Verschiedene Profile

Verlangen Sie Prospekt und Muster!

## BERCHTOLD & CO.

### THALWIL

TELEPHON 6



## HEIZUNG

### WARMWASSER LÜFTUNG

PROJEKTE U. BERATUNG KOSTENLOS  
BESTE REFERENZEN

Mit dem

# Metallspritz-Verfahren

S können Überzüge aus  
jedem beliebigen Metall  
auf Cement, Holz, Papier, Glas,  
Eisen etc. etc. hergestellt werden.

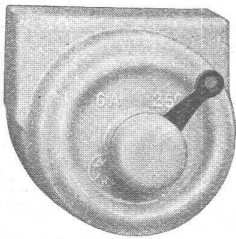
## Schoop-Verzinkung= 20 Jahre unbedingter Rostschutz.

*M. U. Schoop.*

Werke für Metallisierung  
Zürich 5

# ADOLF FELLER \* HORGEN

FABRIK ELEKTRISCHER APPARATE



No. 8050-53\*T\*

## Zugschalter für Ueberputzmontage

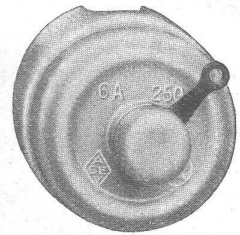
6 Amp., 250 Volt; nach S. E. V.-Normalien.

Neue, solide, zweckentsprechende Konstruktion. Isolierte Schalterachse, isolierter Zughebel.



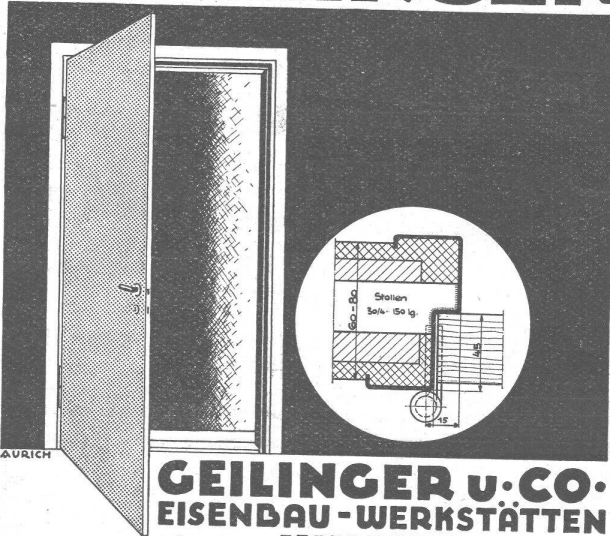
Mit dem

Qualitätszeichen des S. E. V.



No. 8050-53.

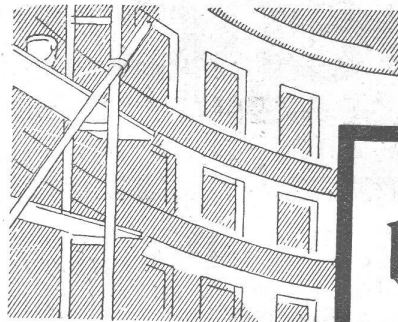
## TÜRZARGEN



**GEILINGER U. CO.**  
EISENDAU-WERKSTÄTTEN  
WINTERTHUR

### Für Selbstverbraucher

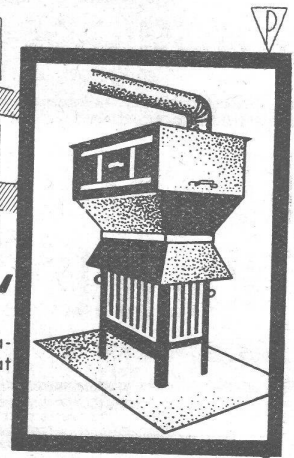
- 1 wenig gebrauchter **Gussbetonmast**, 450 l Kasteninhalt, mit allem Zubehör;
  - 2 wenig gebrauchte **Gussbetonmaste**, fahrbar, 450 und 600 l Kasteninhalt;
  - Mehrere** moderne **Grob- und Fein-Zerkleinerungsmaschinen** „System **Velten**“, sowie **Schnellsortiermaschinen** für Edelsplitt, Feinschotter, Terrazzo, Strassen und Eisenbetonschotter-Material. Staubfreie Sortierung;
  - 4 fahrbare **Grob- und Feinsteinbrecher** mit Schnellsortierer;
  - 10 **Stein- und Kieswaschmaschinen**, Leistung 3 bis 25 m<sup>3</sup> pro Stunde, mit Sortierung unter Wasser, ebenso mit Schnellsortiermaschinen;
- können sofort ab Lager geliefert werden.  
Anfragen an: **L OSTFACH 308, NEUSTADT/Haardt.**



## „BERNO“

Der im In- und Auslande patentierte Austrocknungsapparat

billiger  
besser  
rascher



Fachleute bestätigen ausnahmslos diese Vorteile des „Bernö“ Prospekt mit Preis unverbindlich für Interessenten durch:

Jenni

INGENIEUR - BERN  
Berchtoldstrasse Nr. 39  
Telefon Bollwerk 48.85

Kantons-Lizenzen zu vergeben

## Schlacken und Lösche für Auffüllungen,

Betonierungen, Plattenfabrikation, Sportplatz-Anlagen etc.

Übernahme von Schrägbodenauffüllungen

**M. AMANN, ZÜRICH**

Rüschibachstrasse 2

Telephon 63.034



HORGEN  
TELEPHON 38

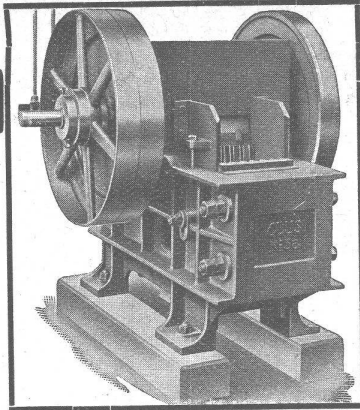
**HEINRICH BRÄNDLI**

ZÜRICH  
TELEPHON 33.887

Asphalt-, Dachpappen- und Holzcement-Fabrik

**Asphalt-Beläge \* Asphalt-Isolierungen**





**Grössere Leistung!  
Schöneres Brechgut!**

mit dem

**STEINBRECHER „CLUS“**

Er ist führend in Qualität und Ausführung. Dessen Patentbrechbacken mit Feinzahnung gestatten die Herstellung eines sehr grossen Prozentsatzes an Feinmaterial. In vielen Fällen ersetzt er das Sandwalzwerk.

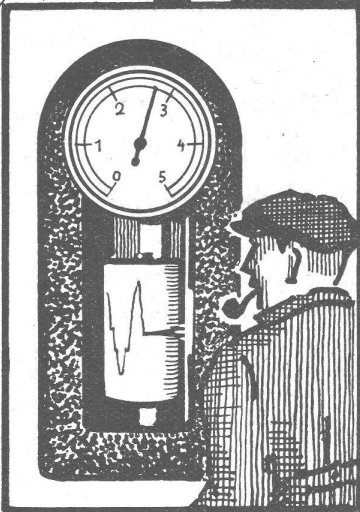
**Maschinen für jede Leistung. - Fahrbar und stationär.**

Prospekte, Offerten und Referenzen durch:

**ROBERT AEBI & CIE., A.-G., ZÜRICH**  
INGENIEURBUREAU MASCHINENFABRIK



**FAVAG**



**LIMNIMETER**

überwachen  
den INHALT der  
WASSERBEHÄLTER

**FAVAG**  
Fabrik elektrischer Apparate  
A.-G.  
**NEUENBURG**



„Bigla“-Rolladenschränke sind unverwüstlich. Die aus Spezial-Stahlblech hergestellten Rolladen laufen spielend leicht und sozusagen geräuschlos. Das Innere kann jederzeit beliebig zu grösseren oder kleineren Fächern eingeteilt werden. Für tadellose Ausführung übernehmen wir jede Garantie

**Bigler, Spichtig & Cie, A.G. Biglen-Bern**



**LASTWAGEN 1½ bis 6 t FÜR ALLE BETRIEBSZWECKE**  
**IN UNÜBERTROFFENER QUALITÄT**

EIN BESUCH IN UNSEREN WERKEN IN ARBON WIRD SIE ÜBERZEUGEN

**SAURER**

ARBON • BASEL • MORGES • ZÜRICH



**TECHNISCHE  
PHOTOGRAPHIE**

SPEZIALITÄT:

**ARCHITEKTUR-  
AUFNAHMEN**

ZEICHNUNGEN UND PLÄNE  
KONSTRUKTIONEN, MASCHI-  
NEN, KATALOG-AUFNAHMEN

**H. WOLF-BENDER**

ZÜRICH

KAPPELERGASSE 16



**Silvo-Platten**

sind

imprägnierte, wasser-  
abweisende  
Holzfaserstoff-Platten  
für

Bau- und  
Möbel-Schreinerei  
Alleinige Fabrikanten:  
Eternit Niederurnen

**Keim** sche  
MINERALFARBEN

wetterfest und lichtecht, seit  
50 Jahren anerkannt bestes  
Material für farbige Fassaden.  
Man hüte sich vor Nachahmungen

**CHR. SCHMIDT SÖHNE**  
Zürich 5 Hafnerstrasse 47

*Das renovierte Restaurant*

**HABIS-ROYAL**

**am Bahnhof, Zürich**

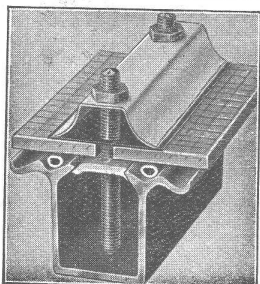
*lädt ein!*

Der neuzeitlich umgebaute Raum atmet Ruhe und Behaglichkeit. Man liebt es, sich darin aufzuhalten, die leckeren Speisen zu kosten und sich am guten Getränk zu erfrischen. Die Hast der Arbeit bleibt draussen, man findet Entspannung in der frohgestimmten, wohltuenden Umgebung. Bitte, machen Sie sich und mir recht bald die Freude Ihres Besuches.

H. GÖLDEN-MORLOCK

**Restaurant Habis-Royal am Bahnhof Zürich**

MOSSE



Wema - Sprosse

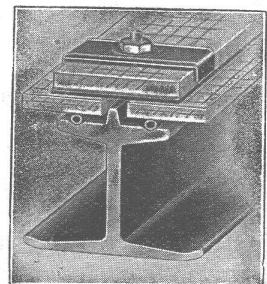
**Kittlose Glasdächer System 'Wema'**

Dem jeweiligen Verwendungszweck angepasste, technisch vollendete Konstruktionen.

**Rostsicher** durch Feuer-Emaillierung oder porenfreie elektrolytische Verbleiung.

**MARTIN KELLER & CO., WALLISELLEN**

INHABER: MARTIN KELLER & HARTWIG HÜBNER  
MAILAND - PARIS



Suprema-Sprosse

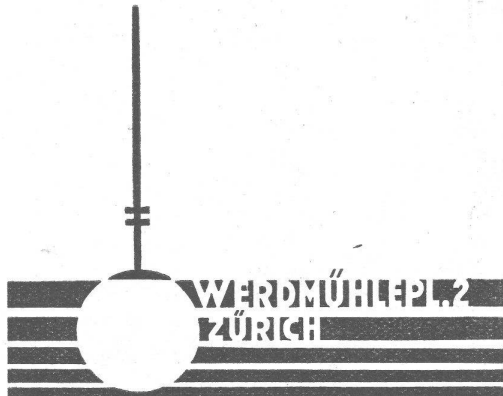
# Eisenbauten aller Art

für Brücken, Gebäude, Stauwehre, etc. / Maste, Krane, Réservoirs, Blechkonstruktionen, etc.

## Wartmann, Vallette & Cie., Brugg

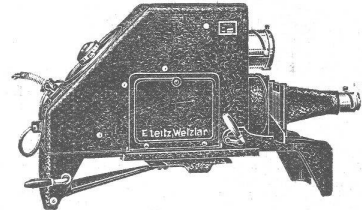
EMIL THOMA

BELEUCHTUNGSKÖRPER



Kunstgewerbliche Metallarbeiten

## LEITZ EPIDIASKOPE



zur Veranschaulichung u. Belebung Ihrer Vorträge im Vereinsleben, bei Besprechungen von Zeichnungen, Entwürfen etc.

Leitz Epidiaskope sind auf Grund jahrelanger Erfahrungen hergestellt und stehen in Bezug auf

**Bildqualität  
Helligkeit  
mechanische Ausführung**

an führender Stelle.

Fordern Sie kostenlos Druckschriften

## ERNST LEITZ, WETZLAR

Vertreter in der Schweiz: BASEL: H. Strübin & Co., Gerbergasse 25  
 BERN: E. F. Büchi Söhne, Spitalgasse 18  
 GENÈVE: Marcel Wiegar dt, 10, Grand Quai  
 LAUSANNE: Margot & Jeannot, 2, Pré-du-Marché  
 ZÜRICH: W. Koch, Obere Bahnhofstrasse 11

**Patent-Anwalt**  
 J. AUMUND, Jng. ZÜRICH.  
 Stempfenbochstr. 34  
 Tel. 20.379 Etabl. 1895



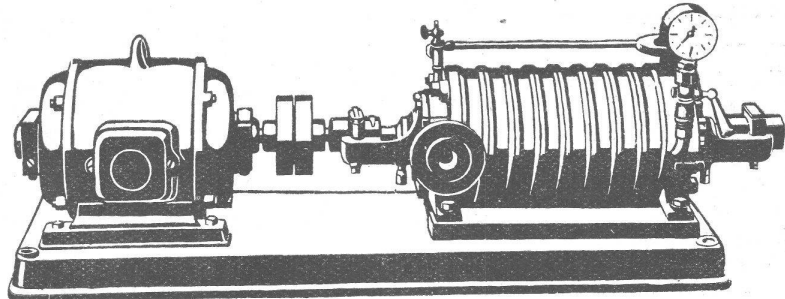
Elastische  
 Gummistoff-  
 Gewebe-  
 Kupplungen  
 für jedes  
 Drehmoment

**J-J-Derendinger**  
 Tel. 56.250 • ZÜRICH • Gessnerallee 52  
 direkt beim Hauptbahnhof

## Patentierete Zentrifugal-Pumpen selbstansaugend

Sicheres Ansaugen ohne Nachfüllen der Saugleitung

Nieder- u. Hochdruck-Zentrifugalpumpen - Kesselspeise-  
 pumpen - Umwälz- und Heisswasserpumpen



Sihl-Wagenwaschpumpen — Ventillose Kolbenpumpen  
 speziell zur Förderung von dickflüssigen Substanzen

Wassermesser System Schmid

zur Kontrolle des Brennstoff-Verbrauchs. Grösste Genauigkeit  
 Ueber 10000 Apparate im Betrieb.

**Maschinenfabrik a. d. Sihl** A. G. vorm. G. A. Schmid, **Zürich**  
 Telefon 33.514 Sihlfeldstrasse 138 Gegründet 1871

**ERNST HANDSCHIN**  
 DIPL. BAUINGENIEUR E. T. H.  
**BASEL**  
 AHORNSTR. 24 - TELEPHON 29831

EISENBETON / EISEN- U. HOLZKONSTRUKTIONEN  
 STATISCHE BERECHNUNGEN / MASSENAUSZÜGE

# Walo Bertschinger Zürich



GLARNISCHSTRASSE ZÜRICH  
Walz-Asphalt: Topeka, 6 cm stark

SPEZIALFIRMA

für

## Strassenbau

Asphalt- und Teermakadam  
Oberflächenteerungen  
Neuanlagen  
Unterhalt

## Strassenwalzen- Betrieb

### Schweizerischer Verband beratender Ingenieure (A. S. I. C.) (Gegründet 1912)

Die Mitglieder dieses Verbandes, in nachstehender Liste alphabetisch aufgeführt, sind von Lieferanten und Unternehmungen unabhängige, schweizerische Ingenieure mit Hochschulbildung und ausgedehnter Erfahrung. Sie beschäftigen sich in ihren speziellen Tätigkeitsgebieten mit Projektierungen, Beratungen, Schätzungen, Gutachten, Schiedsgerichten, Ueberwachung und Prüfung von Arbeiten und Lieferungen. -- Nähere Auskunft erteilen die Mitglieder, sowie das Sekretariat, Wannenstr. 7, Thalwil (Zürich), von dem auch eine Liste mit weiteren Angaben über die einzelnen Mitglieder und ihre Tätigkeit bezogen werden kann.

Dr. B. Bauer, Cäcilienstrasse 3	Zürich	(E 1, 2, 4, 5)	A. M. Hug, Wannenstrasse 7	Thalwil	(E 3, M 1, 6)
F. Boesch, Kappelergasse 17	Zürich	(T 4, 5)	W. Hugentobler, Rorschacherstr. 21	St. Gallen	(T 1, 4, 5)
E. Bolleter, Biberlinstrasse 38	Zürich	(T 1, 2, 3, 4, 5)	E. Maier, Steigstrasse 51	Schaffhausen	(T 1, 3, 5)
J. Bolomey, Avenue des Alpes 26	Lausanne	(T 2, 3, 5)	H. Meyer-Peter, Hofstrasse 139	Zürich	(T 5)
Ch. Borel, Chemin de l'Escalade 1	Genève	(T 3, O 1, 2, 3)	R. Moor, Bellerivestrasse 49	Zürich	(T 5)
F. Bossardt, Gesegnetmattstr. 11	Luzern	(T 2, 3, M 1, 2, 3, 4)	F. M. Osswald, Pflanzschulstr. 56	Winterthur	(Akustik, M 1)
M. Brémond, rue Petitot 10	Genève	(T 1, 2, 3, 4, 5)	S. de Perrot, St-Nicolas 1	Neuchâtel	(T 3, O)
Dr. J. Büchi, Bahnhofstrasse 38	Zürich	(T 5)	H. Röth, Wernerstrasse 24	Bern	(T 4, 5, E 5)
C. Buttica, rue Beau Séjour 12	Lausanne	(T 1, 4, 5)	H. Scherer, Museggstrasse 15 a	Luzern	(T 1, 3)
Jules Calame, rue de la Servette 109	Genève	(T 3, 5, M 2)	H. W. Schuler, Bahnhofstr. 37	Zürich	(E 1, 2, 3, 4, 5)
R. Eichenberger, Schwarztorstr. 5	Bern	(T 1, 3, 4)	F. Steiner, Laupenstrasse 4	Bern	(T 1, 2, 3, 4, 5)
L. Flesch, Grand-Chêne 2	Lausanne	(M 1, 3, 4, 5, E 3, 4, P)	A. Stüder, St-Honoré 7	Neuchâtel	(T 1, 2, 3, 4, 5)
A. Frick, Bürglistrasse 28	Zürich	(T 1, 2, 4, 5)	Dr. K. Sulzberger, Hadlaubstr. 111	Zürich	(E 1, 2, 4)
H. Gicot, avenue Gambach 17	Fribourg	(T 1, 3, 4, 5)	A. Vaucher, chemin Venel 6	Genève	(T 4, 5, M 2, 3, 4, E 2, 3, 4, 5)
J. E. Goss, rue du Rhône 67	Genève	(M 1, 3, O 1, 2, 3)	C. Harold Waetjen, Schweizerg. 54	Basel	(O 3, M 1, 2, 3)
Dr. H. E. Gruner, Nauenstrasse 7	Basel	(T 1, 4, 5)	A. Walther, Stockerstr. 40	Zürich	(O 1, 2, 3)
P. Gysi, Bolléystrasse 1	Zürich	(E 1, 2, 4, 5)	Dr. W. Wyssling, Schönenbergstr. 36	Wädenswil	(E 2, 3, 5, O 3)

ANMERKUNG: Die nach der Adresse in Klammern beigefügten Zeichen geben in Abkürzung das besondere Tätigkeitsgebiet jedes Mitgliedes an, mit folgender Bedeutung:

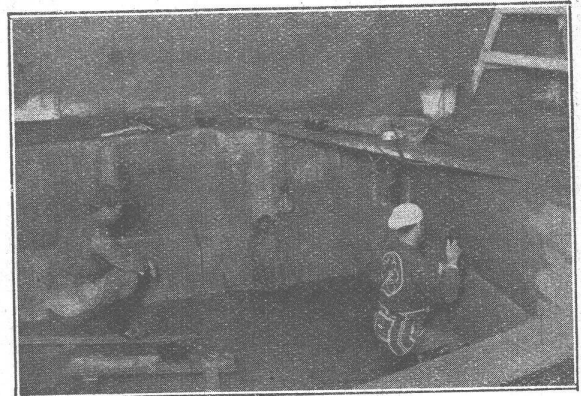
- T = TIEF- UND HOCHBAU: 1) Strassen, Brücken, Fundationen, Sondierungen; 2) Eisenbahnen, Spezialbahnen, Strassenbahnen; 3) Eisenbeton, Eisenkonstruktionen, Fabrikbauten; 4) Flussbauten, Be- und Entwässerungen, Wasserversorgungen; 5) Wasserkraftanlagen und Flussschiffahrt.
- M = MASCHINENWESEN: 1) Allgemeiner Maschinenbau, Hebezeuge, Transporteinrichtungen, Werkzeugmaschinen; 2) Hydraulische Maschinen (Motoren und Pumpen, etc.); 3) Kalorische Maschinen (Dampf-, Explosions- und Verbrennungsmotoren), Dampfkessel, Kältemaschinen; 4) Heizung, Ventilation, Kondensier- und Trocknungsanlagen; 5) Gas-Industrie, Gas-Werke und -Verwendung; 6) Technologie, Kraftfahrzeuge, Maschinenakustik, Bahnbetrieb.
- E = ELEKTROTECHNIK: 1) Elektrische Maschinen, Apparate, Messungen, Aichungen; 2) Elektrizitäts-Werke und Verteilanlagen; 3) Elektrische Bahnen und elektrische Traction im allgemeinen; 4) Elektrische Verbrauchsanlagen (Beleuchtung, elektromotorische, elektrothermische und andere Anwendungen); 5) Elektrizitätswirtschaft Werksbetrieb, Tarifwesen.
- O = INDUSTRIELLE ORGANISATION: 1) Fabrikeinrichtungen; 2) Fabrikations-Kalkulation; 3) Allgemeine Organisation industrieller Unternehmungen.
- P = PATENTWESEN: Erwerbung von Patenten, Muster- und Modell-Schutz, Recherchen, Patentstreitigkeiten.





# Abdichtungen

*in Japan*

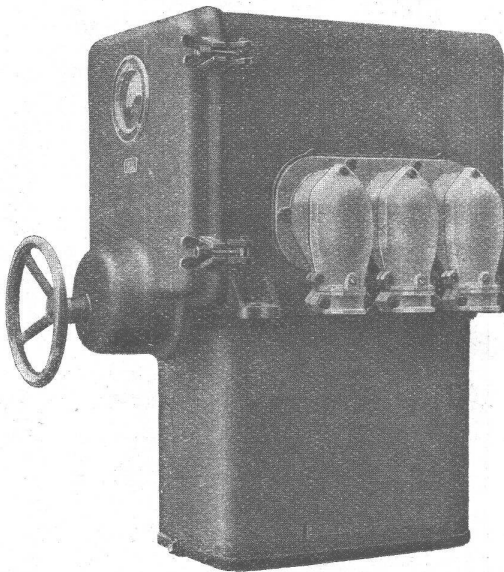


**Kasp. Winkler & Co., Altstetten-Zürich**  
Chemisch-Bautechnische Fabrikate

**Hemkyu-Gebäude in Umeda, Osaka.**  
3000 m<sup>2</sup> Kellerdichtung mittels Sika Verputz.

## **CARL MAIER & CIE., SCHAFFHAUSEN**

**Fabrik elektrischer Apparate und Schaltanlagen**



Schaltkasten für 8000 Volt, 400 Amp.

**Starkstromapparate für  
Hoch- und Niederspannung**

**Gusseiserngekapselte Verteilanlagen**

**Eiserngekapselte Licht-  
installationskasten für  
Beleuchtungsanlagen**

**Schaltkasten für Motore  
und Heizungen**

**Elektrische Kirchenglockenantriebe**

# Regale die Sie nie ersetzen müssen!



Zweitelliges Gestell mit soliden Seitenwänden u. verstärktem Rücken. Auch erhältlich m. Rückenwand.

## RONEO STAHL-REGALE

können nicht verbrennen, morsch werden, rosten, sie senken sich nicht, dehnen sich nicht und nützen sich nicht ab.

Regale m. verstreuten Vertikal-Stützen, alles auswechselbare Standard-Teile.

Roneo Stahl-Regale aus bestem englischem Stahl hergestellt, sind praktisch und unverwüstlich weil sie auch bei strengstem Gebrauch nicht leiden und weder vom Klima beeinflusst werden, noch durch den Holzwurm zerstört werden können. Die Anschaffungskosten sind gewöhnlich nicht höher als bei Holzgestellen, aber auf die Dauer sind Stahl-Regale zweifellos wirtschaftlicher. Die Tablare können beliebig verstellt werden. Dank der vielen Grössen, sowie der grossen Auswahl in Modellen, lassen sich Gestelle für alle möglichen Zwecke im Bureau, Laden oder Lager finden.

**Verlangen Sie Katalog**

# RONEO A.-G.

ZÜRICH

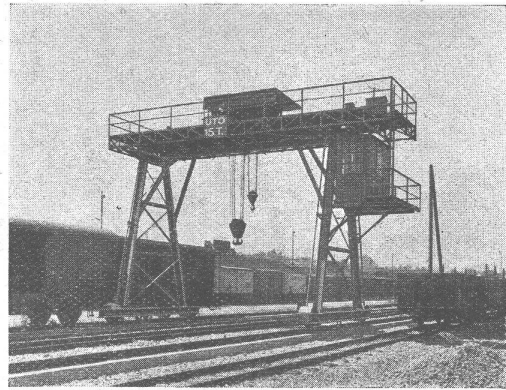
Löwenstrasse 56

## UTO AUFZUG- UND KRANFABRIK A.-G. Altstetten-Zürich



Schutzmarke

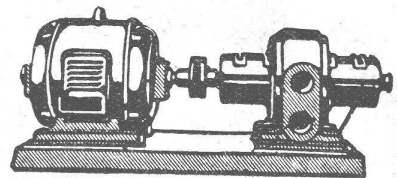
Telephon: 55.310



Fahrbarer Bockkran mit zwei Hubwerken

**Krane**  
Transport- und Verladeanlagen  
Elektrozüge - Elektrokatzen  
Elektr. Aufzüge für jeden Zweck

Schiebebühnen für Autogaragen  
Roll- u. Schiebetorantriebe m. autom. Steuerung



Die patentierte selbstsaugende  
**Flüssigkeits-**  
**Pumpe**



Maschinenfabrik Brugg A.-G.  
Brugg (Schweiz)