

**Zeitschrift:** Schweizerische Bauzeitung  
**Herausgeber:** Verlags-AG der akademischen technischen Vereine  
**Band:** 97/98 (1931)  
**Heft:** 7

## Werbung

### Nutzungsbedingungen

Die ETH-Bibliothek ist die Anbieterin der digitalisierten Zeitschriften. Sie besitzt keine Urheberrechte an den Zeitschriften und ist nicht verantwortlich für deren Inhalte. Die Rechte liegen in der Regel bei den Herausgebern beziehungsweise den externen Rechteinhabern. [Siehe Rechtliche Hinweise.](#)

### Conditions d'utilisation

L'ETH Library est le fournisseur des revues numérisées. Elle ne détient aucun droit d'auteur sur les revues et n'est pas responsable de leur contenu. En règle générale, les droits sont détenus par les éditeurs ou les détenteurs de droits externes. [Voir Informations légales.](#)

### Terms of use

The ETH Library is the provider of the digitised journals. It does not own any copyrights to the journals and is not responsible for their content. The rights usually lie with the publishers or the external rights holders. [See Legal notice.](#)

**Download PDF:** 14.03.2025

**ETH-Bibliothek Zürich, E-Periodica, <https://www.e-periodica.ch>**

**TERNER u CHOPARD**

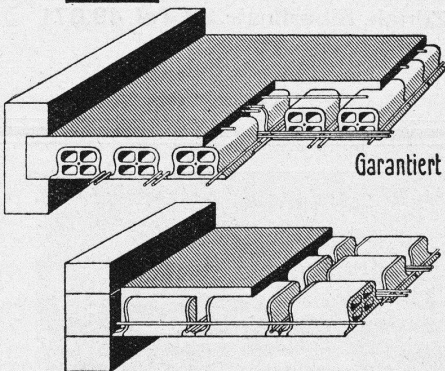
**EISEN-  
BETON-BAU  
IM HOCH- u  
TIEFBAU**

DIPL.-JNG. E.T.H.  
ZÜRICH 1

GEGRÜNDET 1909

**Deckenkonstruktion**

**Laupersteine**



Garantiert salpeterfrei

Verkaufsbureau:  
**BAUMATERIAL A.G.**  
BIEL  
Centralstrasse 89a Tel. 1082 & 1062



Sie wünschen bessere Telephone?  
Dann wählen Sie:

**„Hasler“**

Hasler A.-G., Bern



ALFRED COMTE  
SCHWEIZ FLUGZEUGFABRIK

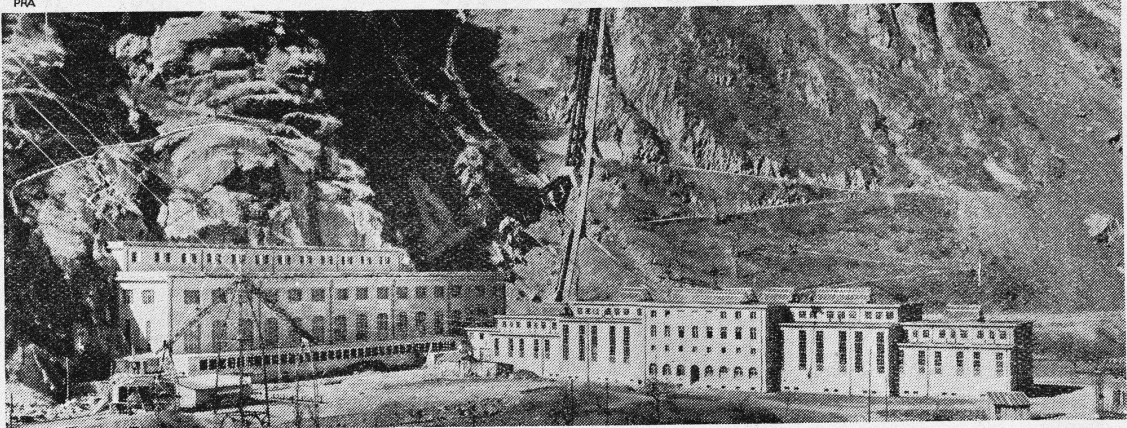
Flugzeugfabrik in Horgen  
1700 m<sup>2</sup> Bitumitekt-Bedachungen grünschiefer-besandet

**„Bitumitekt“-**  
Bedachungen - Isolierungen  
verbürgen **Solidität**

**W. Frick-Glass**  
Spezialhaus für Bedachungs- und Isoliermaterial  
**ALTSTETTEN-ZÜRICH**  
Telephon 55.064

# DEM STAHLBAU DIE ZUKUNFT

Schaltheus Vernayaz der Schweizerischen Bundesbahnen



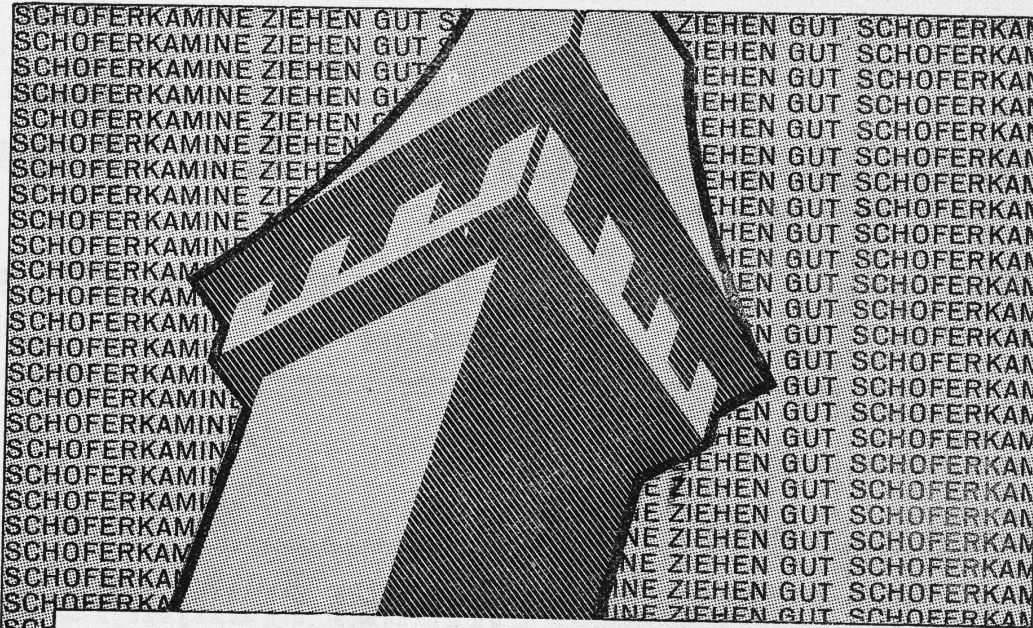
Beim Bau des Schaltheuses Vernayaz traten die Vorteile des Stahlbaues so richtig zu Tage. Trotz strengstem Winter kein Unterbruch der Arbeiten; trotz äusserst schlechtem Baugrund keine kostspieligen Fundamente — klar und ruhig gegliedert steht der fertige Bau da: grösste Widerstandsfähigkeit gegen Feuer und Steinschlag, den inneren Installationsverhältnissen aufs beste entsprechend, bereit, auch künftigen Betriebsveränderungen sich anzupassen. Auskunft über den Stahlbau erteilt

**Verband Schweiz. Brückenbau- u. Eisenhochbau-Fabriken, Zürich, Biberlinstr. 38, Tel. 43.071**



Sieben BERNÄ Kipper, der aus zwölf BERNÄ bestehenden Kolonne für Abbrucharbeiten.

**Motorwagenfabrik Berna A.-G.**  
**OLTEN (Schweiz)**



## Schoferkamine, das Wahrzeichen für Qualitätsbau!



VOLKSBANK ZÜRICH,  
ARCHITEKTEN HONEGGER  
& MOSER, ZÜRICH

Tausende von Schoferkaminen wurden in den letzten 10 Jahren erstellt --- überall da, wo auf Qualität geachtet wurde. Schoferkamine ziehen bei jeder Witterung sehr gut und ersparen Brennmaterial.

Die Erstellungskosten kommen, trotz vieler Vorteile nicht teurer zu stehen als bei gemauerten Kaminen. Fachmännische Beratung bei schwierigen Konstruktionen kostenlos durch das

# KAMINWERK·ALLSCHWIL

Über 200,000 Laufmeter Schoferkamine in den letzten 10 Jahren geliefert!



**Belgiens Radiumgewinnung.** In seiner Kolonie am Kongo besitzt Belgien die reichsten Radiumvorkommen der Welt. Die Lagerstätten wurden 1913 in der Laiswishi-Mine und 1915 bei Chinkolobwe im Konzessionsgebiet der Union Minière du Haut-Katanga entdeckt. Die Erze, die im wesentlichen aus Pechblende bestehen, weisen einen weit höheren Radiumgehalt auf als die bisher bekannten. Daher hat Belgisch-Kongo in der Radiumerzeugung nahezu eine Monopolstellung inne. Von 20 g im Jahre 1913 ist die Produktion auf 60 g im Jahre 1929 gestiegen. Die Erze werden im Tagbau gewonnen und wegen des schwierigen Gewinnungsverfahrens zur weiteren Verarbeitung nach Belgien verschifft, wo sie von der Société Générale Métallurgique ver-

wertet werden. Das Radium kommt mit einem chemischen Reinheitsgrade von 95—98 % in den Handel.

**Staatliche Beaufsichtigung der ungarischen Brennstoffwirtschaft.** Ein vom technischen und wirtschaftlichen Standpunkt bemerkenswerter Plan beschäftigt zurzeit, laut «V. O. I.-Nachrichten», das ungarische Handelsministerium. Es handelt sich darum, die gesamte Brennstoffwirtschaft des Landes unter staatliche Aufsicht zu stellen, um sich von der Einfuhr von Brenn- und Betriebsstoffen so weit wie möglich unabhängig zu machen. Da Ungarn durch den Friedensvertrag den grössten Teil seiner Kohlen- und Holzvorkommen eingebüsst hat, ist es gezwungen, jährlich rund 1,8 Millionen Tonnen Brennholz, 0,7 bis 0,8 Millionen

# Cement Gun Arbeiten

ZEMENT-INJEKTIONEN  
durch die Spezialfirma

## ING. MAX GREUTER & CIE.

Telephon 29.028      ZÜRICH      Gensenstrasse 2

## SCHMIDT'SCHE HEISSDAMPF-G.M.B.H.

### SCHMIDT PROPELLER-SAUGZUG

verbessert den Schornsteinzug, steigert die Kesselleistung.

Mit Hilfe des Saugzuges kann jede minderwertige Kohle, auch Staubkohle, gut verfeuert werden!

Beratung kostenlos!

### SCHMIDT KLEINROHR-ÜBERHITZER

besonders für Kleinbahn- und Verschiebelokomotiven



VERTRETUNG FÜR DIE SCHWEIZ:  
**INGENIEUR ED. GAMS, ZÜRICH 8**



Günstige Einkaufsgelegenheit bietet jedermann ein Besuch der

## Wiener Frühjahrs-Messe

8. bis 15. März 1931

Luxus- und Gebrauchsartikelmesse, Schuh- und Ledermesse, Möbelmesse, Reklamemesse, Sonderausstellung „Neuzeitliche Betriebswirtschaft“, Textilmesse, Pelzmoderale, Technische Messe, Internationale Automobil- und Motorradausstellung, Eisen- und Patentmöbelausstellung, Ausstellung für Nahrungs- und Genussmittel, Technische Messe, Ausstellung technischer Neuheiten und Erfindungen, Kollektivausstellungen fremder Staaten, Land- und forstwirtschaftliche Musterschau, Landwirtschaftliche Maschinen und Geräte Weinkost etc.

**Fahrpreis-Ermässigung** auf schweizerischen, österreichischen und ausländischen Bahnen sowie Schifffahrtlinien.

**Kein Passvisum!**

Messeausweise und Auskünfte bei der

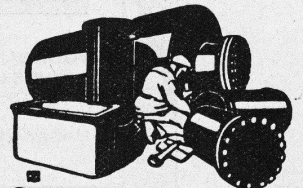
**Österreichischen Handelskammer in der Schweiz**  
Zürich, Bahnhofquai 7, (Postfach Hauptbahnhof).

### SONNENUHREN

HAUSWAND- UND POSTAMENT-

ALLER ART - 5 SSESSTUNTPEN

R. KOPP, ING., ST. GALLEN.



**Blechwaren-Fabrik  
& Apparatebau-Anstalt**  
**Sch. Bertrams**  
Duggenstrasse Basel Satran No. 46.90

INGETRAGENE      SCHUTZMARKE

# RIPOLIN

die anerkannt beste Lackfarbe der Welt.  
Hochglänzend und Matt.

Generalvertreter für die Schweiz:  
**C. Hässig, St. Albanvorstadt 12, Basel.**

## Der Kachelofen von heute ist besser

weil die moderne Konstruktion intensivere Wärmeausnutzung sichert. Um billiger und gesünder zu heizen, verlangen Sie sofort die Gratisbroschüre: „Warum just Kachelofen“ bei der Auskunftstelle des Verbandes schweiz. Kachelofen-Fabrikanten, Oberrieden-Zürich.

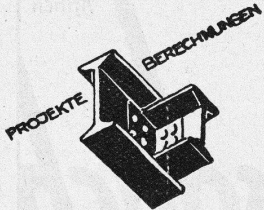
# Centralheizungen

Ventilations-, Entnebelungs-, Trocken-, Warmwasserbereitungs-Anlagen / Pat. Centralapparate für Heizung, Befuchtung, Ventilation und Kühlung für die Textilindustrie



**J. RUCKSTUHL  
BASEL**

Aktiengesellschaft, Fabrik für Centralheizungen



**EISEN  
KONSTRUKTION**  
KITTLÖSE  
GLASBEDACHUNGEN  
BAU- & KUNST-  
SCHLOSSERARBEITEN  
**GEBR. TUCHSCHMID  
FRAUENFELD**

**Makulatur  
-Papier**

liefern ab Lager

**A.-G.  
Jucker-Wegmann  
Zürich - Tel.: 34.674**

**Patentanwalts-Bureau  
E. BLUM & Co.,** Bahnhof-  
str. 31 **ZÜRICH 1**

## Patentverkauf oder Lizenzabgabe

Die Inhaber folgender Schweizerpatente:

- Nr. 130,486 Four à recuire a fonctionnement continu
- Nr. 123,017 Lega metallica per parti di macchinario idraulico (Metall-Legierungen für hydraulische Maschinen)
- Nr. 130,602 Schiffsantrieb
- Nr. 113,087 Dispositif de guidage d'essieux pour traction ferroviaire
- Nr. 91,355 Zylinderverschluss
- Nr. 105,039 Procédé pour la fabrication d'alliages de fer et de chrome
- Nr. 107,248 Procédé pour la fabrication d'alliages de fer a faible teneur en carbone ou libres de carbone
- Nr. 132,094 Schlüpfkupplung
- Nr. 87,385 Maschine zur Herstellung von Zündhölzern, wünschlen mit schweizerischen Fabrikanten in Verbindung zu treten behufs Verkauf der Patente, bezw. Abgabe der Lizenz.

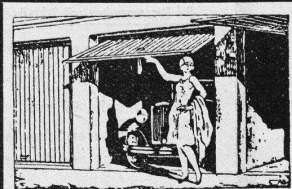
Reflektanten belieben sich um weitere Auskunft zu wenden an das

**Patentanwalts-Bureau  
E. BLUM & Co.,** Bahnhofstr. 31  
Zürich 1.



**GUT & Co.**  
Treibriemenfabrik  
**ZÜRICH**  
Gegründet 1866

**Leder-Riemen  
Gummi-u. Balata-Riemen**



Bevor Sie sich zu irgend einem Verschluss für Ihre Garage entschliessen, verlangen Sie auf jeden Fall unsere illust. Gratisbroschüre T.a.\* über das

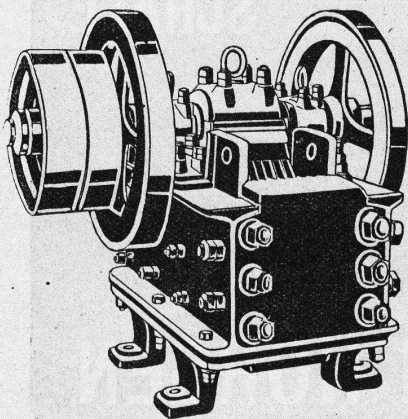
**Patent - HARTMANN - Tor**  
Patente, D. R. P. und andere Auslands-Patente  
Seit Jahren glänzend bewährt  
**HARTMANN & CO.**  
BIEL - BIENNE

## Guss-Asphalt- Arbeiten

für Hoch- und Tiefbau

erstellen mit aller Garantie für kunstgerechte und dem jeweiligen Zwecke angepasster Ausführung

**A. SCHMID'S ERBEN, ZÜRICH**  
Asphaltgeschäft Gepr. 1865 **Telephon: 32.108**



**Wir empfehlen Ihnen für Ihren Betrieb:**

Stationäre und fahrbare **Steinbrecher**  
**Scheibenbrecher** für Großleistungen  
**Sand-Walzwerke** und **Hammermühlen**  
**Waschmaschinen** für Kies und Sand  
**Auflade-Maschinen** und **Bandtransporte**  
**Rohölmotoren**, 5 PS bis 42 PS Leistung

**U. AMMANN, LANGENTHAL**  
Maschinenfabrik AG

Tonnen Steinkohle und 0,15 Millionen Tonnen Koks einzuführen, wodurch die Handelsbilanz mit etwa 100 Millionen Pengö belastet wird; das ist etwas weniger als ein Sechstel der Gesamteinfuhr. Die Hauptstadt Budapest sowie andere grössere Städte und die Industriezentren sollen von mehreren Riesenzentralen mit Heizung und Warmwasser gespeist werden. Hand in Hand damit soll die Reinigung der Luft von Russ und Rauch und die Verkokung ungarischer Kohle gehen. Durch die Zentralisierung soll einerseits der Verbrauch und damit die Einfuhr ausländischer Brennstoffe herabgemindert, andererseits auch die Verluste durch schlechtes Heizen vermieden werden.

**Der neue Mailänder Bahnhof.** Auf Grund des gegenwärtigen Standes der Bauarbeiten versichern die Mailänder Blätter, dass der neue Mailänder Bahnhof, dessen Grundstein vor 25 Jahren gelegt wurde, wie vorgesehen, in diesem Jahre dem Betrieb übergeben werde. Als Eröffnungstag ist der 1. Juli in Aussicht genommen.

**Hängebrücke von 1280 m Spannweite in San Francisco.** Dieses Frühjahr soll mit dem Bau einer Hängebrücke für Strassenverkehr über das Goldene Tor bei San Francisco begonnen werden. Die lichte Weite der Hauptöffnung wird 1280 m betragen, also die im Bau befindliche Brücke über den Hudson bei New York (1067 m l. W.) um über 200 m übertreffen.

**Mess-Instrumente**



## Zugkraftmesser

### Dynamometer Kranwaagen

zur Ermittlung des Gewichtes von Lasten als Ersatz für Dezi- oder Zentesimalwaagen

zum Spannen von Drähten für Telefon-, Straßenbahn-, Starkstromleitungen und Tragselle der Drahtseilbahnen

zur Untersuchung der Zugkräfte von Gespannen, Straßen-Lokomotiven, Traktoren, Lokomotiven, Fließschleppern usw.

**Größte Anzeigegenauigkeit**  
Handlich im Gebrauch  
Sicherheit gegen Überlastung  
Schutz bei Federbruch

Bei Dynamometern mit Schreibvorrichtung:

Messstreifenvorschub 20—120 mm/Min.  
Messstreifen 16 m lang  
Schreibbreite 90 mm  
Austauschbarer Schreibaufsatz für Federhänge verschiedener Belastungen.

Bitte verlangen Sie unser Angebot. Wir beraten Sie durch unsere Fach-Ingenieure.



früher Schäffer & Budenberg, Seebach  
**MANOMETER A.-G., Armaturenfabrik**  
**ZÜRICH**

Wir liefern wie bekannt alle **Dampfkessel-Armaturen**, wie: Manometer, Thermometer, Ventile, Hähne, Injektoren, Pumpen, Reduzierventile, Schieber, Wasserstände, Wasserstandsgläser, Kontroll- und Registrier-Apparate usw.



# Glasdach

*kittlos, mit Bleibanden*

*Ausführung auf Holz, Eisen und Beton*  
*Einfache Montage*  
*Umdecken gekitteter Glasdächer*

**Jakob Scherrer, Zürich**  
*Bleirohr- u. Bleiprofilfabrik*  
*Bureau: Bleicherweg 26, Teleph. 52.371*

**Betonbalkenfabrik Oberrieden**  
**Karl Ottiker**  
Bureau Zürich: Hofwiesenstrasse 37, Telefon 22.779  
Fabrik in Oberrieden, Tel. Horgen 185, Luzern Tel. 3434



**Steg-Hohlkörper-Decke**  
ohne Einschalung, System Ottiker + Patent 116302, D. R. P. Gut isolierende, schallsichere Deckenkonstruktion. Schnelles einfaches Verlegen.

GEGEN: KÄLTE  
WÄRME  
SCHALL

# KORK

PLATTEN

SCHALEN

SCHROT

---

KÄPFNACH-HORGEN

KORKSTEINWERKE A.-G.

**CENTRALHEIZUNGEN**  
*Sanitäre Anlagen*  
*Tank-Anlagen "Autoreve"*

Zentral-  
heizungs-fabrik  
**LEHMANN & CIE**  
ZOFINGEN  
ST. GALLEN - BERN - LUZERN  
gegr. 1899

TEL-87

**Gesucht**für grosse **mehrfährige** Baute 2 tüchtige**Eisenbeton- und  
Maurer - Poliere,**

solide, energische, erfahrene und vertraut mit der Organisation auf einem grossen Bauplatze, Vernetzungen und Schalungsarbeiten.

Bewerber mit französischen und eventl. italienischen Sprachkenntnissen wollen handgeschriebene Offerten unter Angabe von Gehaltsansprüchen, Eintrittstermin, Referenzen und Beilage von Zeugniskopien und Photo einreichen unter OF. 5255 Z. an Orell Füssli-Annoncen, Zürich, Zürcherhof.

**Zu verkaufen,**

zufolge Abbruch unserer Bauinstallationen:

**Drehstromtransformatoren**Leistung 20—300 kVA, 3×16 000/500 Volt  
umschalbar auf 380/220 Volt, 50 ~.**Zähler**3×500 Volt für Anschluss an Stromwandler  
von 150—500/5 Amp. mit Maximumanzeiger  
und Schaltuhren.**Trockenstromwandler**150—500/5 Amp. Leistung 20 Voltamp. und  
für eine Nennspannung von 3000 Volt.

Anfragen erbeten an die

**Kraftwerke Oberhasli A.-G.**  
**Innertkirchen, Kt. Bern**

Telephon Nr. 507

**Bau-Ausschreibung.**

Vorbehältlich der Erteilung der nötigen Kredite durch die Einwohnergemeindeversammlung eröffnet der Gemeinderat Baden Konkurrenz über folgende Bauten:

1. **Strassenunterführung** von 11,5 m Lichtweite beim Bahnhof Wettingen;2. **Zufahrtstrasse** zum projektierten Schlachthof, 600 m lang.

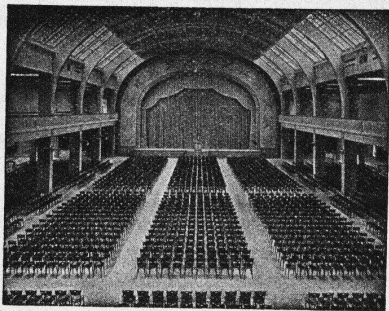
Die Arbeiten umfassen:

- a) **Erdaushub** ca. 10,400 m<sup>3</sup>
- b) **Steinbett und Bekiesung** ca. 6000 m<sup>2</sup>
- c) **Randsteinlieferung** ca. 700 l/m
- d) **Kanalisation**, 50 cm Durchm., ca. 700 l/m
- e) **Wasserleitung**, 125 mm Durchm., ca. 700 l/m
- f) **Beton** ca. 950 m<sup>3</sup>
- g) **Eisenlieferung** (DIP-Träger und Rundeisen) ca. 140 t.

Die Planunterlagen und die Eingabeformulare liegen zur Einsichtnahme und zum Bezug auf:

- 1. Für die Unterführung bei **Herrn Schild, Ing.-Bureau, Baden**
- 2. Für die Zufahrtstrasse bei **Hrn E. Schärer-Keller, Techn. Bur.**

Am 20. Februar 1931 werden auf der Baustelle Erläuterungen gegeben. Besammlung 14.30 Uhr bei der Eisenbahnbrücke nordwestlich des Bahnhofs Wettingen.

Die Eingaben sind verschlossen mit der Aufschrift „Schlachthofstrasse“ bis 5. März 1931 dem Stadtmannamt Baden einzureichen.  
Baden, den 13. Februar 1931. Der Gemeinderat.**Gesucht**für grosse **mehrfährige** Baute tüchtiger, energischer, selbständiger u. **dispositionssicherer****Bau-Ingenieur  
oder Bauführer.**Französische und eventl. italienische Sprachkenntnisse erforderlich. — Bewerber mit **nachweisbar organisatorischer** Befähigung und praktischen Erfahrungen in modernen Bauplatz- und Betriebs-Installationen wollen handgeschriebene Offerte unter Angabe der Gehaltsansprüche, Eintrittsmöglichkeit, Referenzen und Beilage von Zeugniskopien und Photogr. einreichen unter OF. 5248 Z. an Orell Füssli-Annoncen, Zürich, Zürcherhof.**A.-G. Möbelfabrik Horgen-Glarus****Spezialfabrik**

für

Bestuhlungen aller Art  
für Cafés, Restaurants,  
Speisesäle, Theater etc.**in Horgen****Altbewährtes  
preiswürdiges  
Schweizerfabrikat**



**S. T. S.** Schweizer. Technische Stellenvermittlung  
 Service Technique Suisse de placement  
 Servizio Tecnico Svizzero di collocamento  
 Swiss Technical Service of employment

ZÜRICH, Tiefenhöfe 11 — Telephon: Selnau 5426 — Telegr.: INGENIEUR ZÜRICH  
 Für Arbeitgeber kostenlos. Für Stellensuchende Einschreibgebühr 2 Fr. für 3 Monate.  
 Bewerber wollen Anmeldebogen verlangen. Auskunft über offene Stellen und Weiterleitung von Offerten erfolgt nur gegenüber Eingeschriebenen.

**Maschinen-Abteilung.**

- 55 Jeune Ingénieur connaissant français, allemand et anglais pour bureau traductions et documentations (électro-sidérurgie). France.
- 57 Jüng. Techniker, selbst. in Projekt u. Ausführung v. sanitären u. kleineren Heizungsanlagen. Aussichtsreiche Stellung. Italien.
- 59 Tücht. Konstrukteur (Schweizer), m. gründl. Kenntnissen im Bau v. Hebmachines u. Transportvorr., italien. sprechend. Italien.
- 63 Maschinen-Zeichner, erfahren in Werkstatt- und Modellzeichnungen, auch für Kurvenentwürfe im Textilmaschinengebiet. Ostschweiz. Sofort.

**Bau-Abteilung.**

- 40 Tücht. Tiefbau-Techniker f. allg. Tiefbau-Ing.-Bur. Innerschweiz.
- 110 Hochbau-Techniker, guter Zeichner, mit Zürcher-Verhältnissen vertraut und mindestens 2 bis 3 jähriger Bureaupraxis. Dauerstelle. Architektur-Bureau Zürich.
- 128 Hochbau-Techniker, gewandt. Zeichner a. Arch.-B. Nähe Zürich.
- 130 Dessinateur-architecte capable et expérimenté pour emploi temporaire. Entrée immédiate. Bureau d'architecte. Valais.

- 132 Jüng. Eisenbeton-Zeichner. Ing.-Bureau Zentralschweiz. Sofort.
- 134 Hochbau-Techniker ev. jünger. Architekt mit Erfahrung in stat. Berechnungen im Eisenbeton. Sofort. Arch.-Bur. Zentralschweiz.
- 136 Jüng. Hochbau-Techniker ev. Architekt, aushilfsw. A.-B. Zürich.
- 138 Eisenbeton-Techniker, gewandter Zeichner, befähigt zur Aufstellung v. einfachen stat. Berechnungen. Ing.-Bur. Kt. Aargau.
- 140 Hochbau-Techniker, dipl., ev. Architekt, 25 b. 35 Jahre, als erster Angestellter auf kl. Architektur-Bureau a. Zürichsee, f. Bureau und Bau. Dauerstelle. Eintritt spätestens 1. Juli.
- 142 Dessinateur-architecte, excellent dessinateur ayant quelques années d'expérience dans métré pour l'étude d'un concours public en France. Immédiat.
- 144 Innen-Architekt selbst. Möbelzeichner. Dauerstelle. Ostschweiz.
- 146 Jüng. Bautechniker-Bauführer-Arch. Sof. A.-B. Höhenkurort Graub.
- 148 Hochbau-Techniker, guter Zeichner. Sofort. Architektur-Bureau Kt. St. Gallen.
- 150 Jüngerer, zuverlässiger Hochbau-Techniker-Zeichner, mit sauberm Strich für Pläne für Ein- und Mehrfamilienhäuser. Sofort. Architektur-Bureau Ostschweiz.
- 152 Hochbau-Techniker-Zeichner, 25 bis 30 Jahre. Selbständig in Schreinerarbeiten. Sofort. Architektur-Bureau Zürich.
- 154 Hochbau-Techniker-Zeichner, guter Zeichner, m. guter Erfahrung in Bureau u. Bauführung. Baldmögl. Architekt-Bureau Zürich.
- 156 Hochbau-Techniker-Bauführer, m. guter Erfahrung. Architektur-Bureau Basel. Baldmögl.

**INNEN-ARCHITEKT**  
 ERSTE KÜNSTLERISCHE KRAFT, MIT LANG-JÄHRIGER AUSLANDPRAXIS IN ERSTEN ATELIERS / WETTBEWERBSERFAHRUNGEN  
**SUCHT BETEILIGUNG**  
 IN EIN ARCHITEKTURBUREAU, VORZUGSWEISE ZÜRICH,  
 OFFERTEN UNTER CHIFFRE Z. G. 412 AN RUDOLF MOSSE A. G., ZÜRICH ERBETEN

**Ideenwettbewerb!**  
 Zwischen Architekten, Ingenieuren und Geometern eröffnen wir hiemit einen  
**Ideenwettbewerb zwecks Erweiterung des Terrains von Renens und Umgebung**  
 Die Jury verfügt über eine Summe von Fr. 7000 — als Prämien. Das vollständige Programm, sowie die Bedingungen zur Teilnahme am Wettbewerb können gegen Deponierung von Fr. 25.— von der Gemeindekanzlei Renens bezogen werden.  
 Die Gemeindeverwaltungen von Renens, Crissier, Ecublens, Chavannes und Prilly.

**Perfecta Präzisions-Zeichentisch**



In feinsten, erstklassiger Ausführung, lieferbar mit Zeichenmaschine Mikron, Kuhlmann od. Isis

**Vorzüge:**  
 Absolut fester Stand  
 Keine Vibration in der Führung  
 Einfache Verstellung in jede beliebige Lage mittels Fusshebels  
 Geringster Platzverbrauch, da keine Gegengewichte  
 Höchste Präzision in der gesamten Ausführung  
 Mässige Preise

**MASSTABFABRIK SCHAFFHAUSEN A. G.**  
 Erste Spezialfabrik für verstellbare Zeichentische, Lichtpausapparate und Messgeräte aller Art.  
 Bitte Spezialkatalog einzuverlangen.

Die bedeutendsten Fabrikanten von englischen Spezialroheisen suchen erstklassigen **Agenten**, für den Verkauf ihres kalterblasenen Roheisens, sowie Cylinder- und speziellem Giessroheisen. Zuschriften nur solcher Firmen kommen in Betracht, die bedeutende persönliche Beziehungen zu den führenden Giessereien haben und mit dem Spezial-Roheisenhandel bestens vertraut sind. — Vertrauliche Anfragen mit genauen Einzelheiten erbeten an Box 944 c/o. Judds Advertising Offices, Gresham Street, London, E. C. 2.

**Eisenbeton**  
 Diplom. Ingenieur  
 m. 4 jähriger Praxis b. deutsch. Grossbaufirma u. Schweiz. Ing.-Bureau, erstklassiger Statiker u. Konstrukteur, vorzügliche Referenzen, sucht sich baldmögl. zu verändern. Offerten unter Chiffre M 50789 Q an Publicitas, Basel

**Wettbewerb**  
 zur Erlangung von Entwürfen für ein **Kinderhaus**  
**der Bündner Heilstätte Arosa**  
 veranstaltet unter den im Kt. Graubünden verbürgerten od. seit 2 Jahren niedergelassenen Architekten.  
 Die Entwürfe sind bis zum 15. April 1931 dem Präsidenten der Betriebskommission der Bündner Heilstätte, Herr Dr. med. Chr. Bandli, Chur, Ottostrasse, einzusenden. — Die Unterlagen können von Herrn Gemeindepräsident A. Schmid, Rathaus Arosa, gegen eine Gebühr von Fr 20.—, die bei der Ablieferung eines programmgemässen Entwurfes zurückerstattet wird, bezogen werden. — Chur, den 9. Februar 1931.  
**Die Heilstättenkommission der Bündner Heilstätte Arosa.**

**SPÄLTI SÖHNE & CO.**  
**ZÜRICH** HARDTURMSTR. 121 TELEPHON 36.623  
 FILIALWERKSTÄTTE IN **VEVEY** TELEPHON 9.40

Wir reparieren:  
**Elektromotoren, Generatoren, Transformatoren und Apparate**  
 jeden Fabrikates für Hoch- und Niederspannung

# Hoch- und Tiefbau-Unternehmung

der Zentralschweiz sucht jüngeren, tüchtigen

# Bautechniker

für Bureau und Aussendienst

Es kommen nur Bewerber in Frage, welche neben den zeichnerischen Fähigkeiten auch im Aufstellen von Kostenvoranschlägen, Erledigung von Ausmassen und Abrechnungen versiert und **praktisch** mit dem **Hoch- und Tiefbau** absolut **vertraut** sind. Italien. Sprachkenntnisse erwünscht. **Eintritt per Ende März oder Anfang April**, event. früher nach Vereinbarung. — Handschriftliche Offerten mit Auskunft über Lehrgang, bisherige Tätigkeit, Angaben über Alter, Gehaltsansprüche und Eintrittsmöglichkeit, unter Beilage von Zeugnisabschriften und Photo unter Chiffre **Z. F. 392** befördert **Rudolf Mosse A.-G., Zürich.**

## Der Schweiz. Verein von Dampfkessel-Besitzern

sucht akademisch gebildeten

## Ingenieur

Schweizerbürger, womöglich mit Praxis im Dampfkessel-Gebiet als **Stellvertreter des Obergeringierers**

Anmeldungen mit Angaben über Alter, Bildungsgang, Sprachenkenntnisse und Gehaltsansprüchen sind zu richten an den **Obergeringier** des obgenannten Vereins. **Zürich, Plattenstrasse 77**

Für den Betrieb eines bestehenden ausgedehnten

## Hoch- und Niederspannungs-Netzes

im Ausland, sowie für das **Studium** und den **Bau** von dessen Erweiterung, wird per sofort

## INGENIEUR oder TECHNIKER

gesucht. Bewerber mit Erfahrung im Bau und wenn möglich im Betrieb von Netzen belieben ausführliche Offerte mit Saläransprüchen, Zeugnissen, Referenzen und Photo unter Chiffre **Z. H. 394** an **Rudolf Mosse A.-G., Zürich.**

ARCHITEKTUR-BUREAU  
in AROSA sucht tüchtigen

## Bauführer Bautechniker Architekt

Angebote sind zu richten unter Chiffre **OF 2311 Ch** an **Orell Füssli-Annoncen, Chur.**

Erfolgreicher

## ARCHITEKT

mit eigenem Bureau sucht

## VERBINDUNG

mit einem Kollegen, der guter Bauführer und Organisator für grosse Bauten ist. — Offerten unter Chiffre **Z. Z. 424** befördert **Rudolf Mosse, A.-G., Zürich.**

## Erfinder-Bücher

Leitbuch gratis. 1200 Problembücher  
Fr. 1.—. Patentrechtswesen Fr. 2.50

**JORECO, Forchstr. 114, Zürich.**

HOTEL  
**Habis-Royal**  
Bahnhofplatz  
ZÜRICH  
Restaurant  
Sitzungszimmer

PATENTE  
ERWIRKT **H. KIRCHHOFER**  
ZÜRICH **LOEWENSTR. 51**

## BAUFÜHRER

mit In- u. Auslandpraxis im Industrie- u. Wohnhausbau, sucht Stelle in der französ. Schweiz oder im Ausland. Deutsch, französisch u. italienisch sprechend. Offerten unt. Chiffre **Z. A. 368** bef. **Rudolf Mosse, A.-G., Zürich.**

## Architekt

29 Jahre, Hochschulbildung, mehrjährige In- und Auslandpraxis (Berlin). Erfahrung auf allen Gebieten neuzzeitlichen Bauens

sucht

per sofort Stellung, mögl. in Zürich. — Zuschriften erbeten u. Chiffre **Z. F. 411** an **Rudolf Mosse, A.-G., Zürich.**

## Hochbautechniker

künstlerisch befähigt, m. 4 Jahren Praxis in ersten Bureaux, sucht für sofort ausbaufähige Dauerstellung. — Offerten unt. Chiffre **Z. H. 356** befördert **Rudolf Mosse, A.-G., Zürich.**

## Architekt

(Deutscher, in der Westschweiz tätig), jüngere, künstlerisch und technisch befähigte Kraft, mit mehrjähriger Erfahrung auf Bureau und Baustelle, sucht sich bald nach der deutschen Schweiz zu verändern. — Gefl. Offerten unter **Z. E. 391** an **Rudolf Mosse, A.-G., Zürich.**

Grössere

## Kiesgrube

im Kanton Luzern mit guter Abfuhr, zur Ausbeutung zu verkaufen. — Adresse unter P. 31065 Lz. bei der **Publicitas, Luzern.**



## Keim MINERALFARBEN

wetterfest und lichteht, seit 50 Jahren anerkannt bestes Material für farbige Fassaden. Man hüte sich vor Nachahmungen

**CHR. SCHMIDT SÖHNE**  
Zürich 5 Hafnerstrasse 47



Alleinige Herstellerin:  
**Cementwaren-Fabrik W. CHRISTEN & CIE.,**  
Basel-Schänzli.

# J. J. RUEGG & CO.

ZÜRICH  
FAIDO

INGENIEURBUREAU  
BAUUNTERNEHMUNG

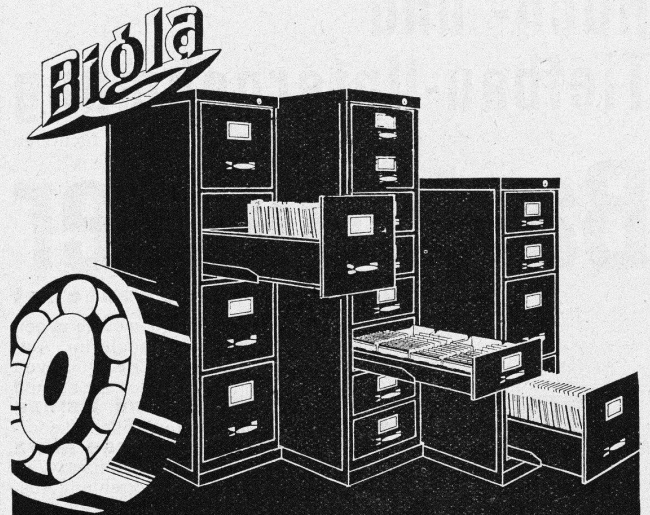


PROJEKT DER ARCHITEKTURFIRMA GEBR. BRÄM IN ZÜRICH

AUSFÜHRUNG,  
PROJEKTIERUNG

VON

HOCH- u. TIEFBAUTEN



Die Schubladen der „Bigla“-Stahlmöbel gleiten auf unverwundlichen, patentierten Kugellagerführungen spielend leicht und ohne Lärm, selbst bei schwerer Belastung. Sie können glatt und ohne jeden Anschlag herausgezogen werden. Für tadellose Ausführung wird jede Garantie übernommen.

**Bigler, Spichiger & Cte, A-G, Biglen-Bern**



**Beton**  
mit  
**CONTEX**

behandelt,  
erhält schönstes  
und dauerhaftestes  
**Gewand**

**CONTEX S. A.**  
**Genf**

Case Rive 244  
Tel. 41.680



**BAG**  
TURGI  
**Filatura**

Der zweck-  
mässige Reflektor  
für Gewerbe und  
Industrie