

**Zeitschrift:** Schweizerische Bauzeitung  
**Band:** 99/100 (1932)  
**Heft:** 9

## Werbung

### Nutzungsbedingungen

Die ETH-Bibliothek ist die Anbieterin der digitalisierten Zeitschriften. Sie besitzt keine Urheberrechte an den Zeitschriften und ist nicht verantwortlich für deren Inhalte. Die Rechte liegen in der Regel bei den Herausgebern beziehungsweise den externen Rechteinhabern. [Siehe Rechtliche Hinweise.](#)

### Conditions d'utilisation

L'ETH Library est le fournisseur des revues numérisées. Elle ne détient aucun droit d'auteur sur les revues et n'est pas responsable de leur contenu. En règle générale, les droits sont détenus par les éditeurs ou les détenteurs de droits externes. [Voir Informations légales.](#)

### Terms of use

The ETH Library is the provider of the digitised journals. It does not own any copyrights to the journals and is not responsible for their content. The rights usually lie with the publishers or the external rights holders. [See Legal notice.](#)

**Download PDF:** 22.11.2024

**ETH-Bibliothek Zürich, E-Periodica, <https://www.e-periodica.ch>**

# SCHWEIZERISCHE BAUZEITUNG

WOCHENSCHRIFT FÜR ARCHITEKTUR / INGENIEURWESEN / MASCHINENTECHNIK  
REVUE POLYTECHNIQUE SUISSE

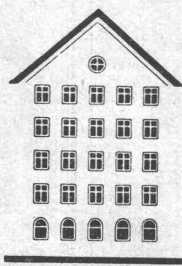
ORGAN DES SCHWEIZERISCHEN INGENIEUR- UND ARCHITEKTEN-VEREINS  
UND DER GESELLSCHAFT EHEMAL. STUDIERENDER DER EIDG. TECHN. HOCHSCHULE  
GEGRÜNDET 1883 VON ING. A. WALDNER / HERAUSGEGEBEN VON ING. C. JEGHER

Vereins-Mitglieder, beim Verlag: Schweiz 32 Fr.,  
Ausland 40 Fr. jährl.; Nicht-Mitglieder: Schweiz  
40 Fr.; Ausland 50 Fr., postamtlich abonniert  
40 Fr. zuzüglich Gebühren. / Einzel-Nr. 1 Fr.

VERLAG CARL JEGHER, ZÜRICH  
Dianastrasse 5 / Postcheck VIII 6110  
Telephon: 34.507 ■ In Kommission  
bei Rascher & Cie., Zürich u. Leipzig

Inserate durch die Aktiengesellschaft der Unter-  
nehmungen RUDOLF MOSSE, Zürich Die  
viergespaltene Colonelzeile 50 Cts., Titelseite  
80 Cts., ausländ. Anzeigen 60 Cts., Titelseite 1 Fr.

## Fenster



## Kiefer Zürich

**Ing. Karl Kieser**  
Zollikon-Zürich

Oberdorfstr. 31 Telephon 49515

Sondierbohrungen,  
Fels- und Dammverfestigungen  
mit Zement- und Chemischen  
Injektionen.

die *Wetterseite*

unbegrenzt haltbar durch Zusatz von

1%



GEORGES SIGG, Löwenstr. 17, ZÜRICH 1

**Joh. Müller**

Centralheizungen  
als Spezialität

RÜTI (ZCH) TEL. 30 • ZÜRICH 1. TEL. 20324 • GLARUS. TEL. 708 • CHUR. TEL. 160

**ZÜRICH**

Dreikönigstr. 53  
Telephon 38.192

**BERN**

Werdweg 5  
Tel.: Christ. 19.70

**Tiefbohr- u. Baugesellschaft A.-G.**

Sondierungen - Tiefbohrungen - Grundwasserfassungen mit Filterbrunnen  
Pumpwerke - Automatische Heberleitungen - Seeleitungen - Taucher-  
arbeiten - Bohr-Pressbetonpfähle - Grundwasserabsenkung für Foundationen

Klärung u. Reinigung von Wasser u. Abwasser

SPEZIALITÄT: Schnellfilter System Peter

PROJEKTE

Ueber 250 Anlagen ausgeführt

AUSFÜHRUNGEN

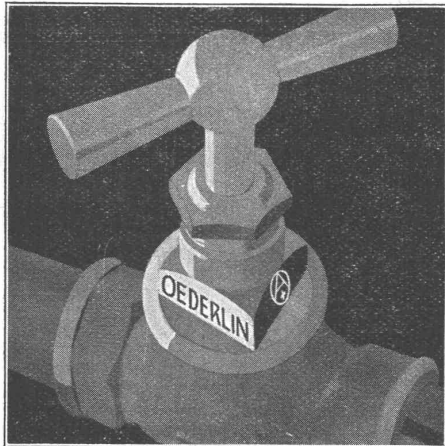


# METALLISCHE ZELLENLUFTFILTER S. A. V.

für Lüftungs- und Heizungs-Anlagen, Turbogeneratoren, Kompressoren, Motoren usw.

BESTES FILTER DER GEGENWART

Ventilator A.-G., Stäfa-Zürich



# Asphalt-Kochkessel



Dachdeckeröfen

Asphaltdarren

Kesselschmiede Richterswil

Die bekannte Marke



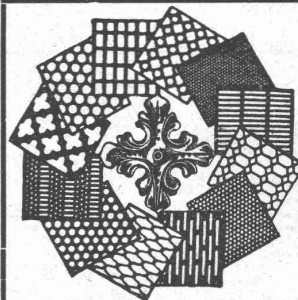
Präzisions-  
Rollenketten  
Zahnketten  
Blockketten  
Gallische Ketten  
Transmissions-  
Ketten  
Spezialketten

## WIPPERMANN

Generalvertretung u. Fabriklager

**Wilh. Plüss** Scherr-  
str. 7 Zürich

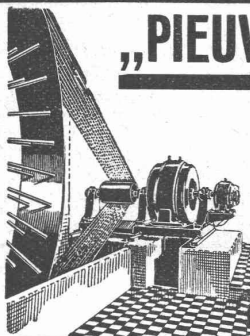
Grösste und älteste Spezialfabrik des Kontinents



**H. HEER & Co.**  
OLTEN

SPEZIALITÄT:

Gelochte und  
gepresste Bleche



# „PIEUVRE“-Treibriemen

für jeden Antrieb!

Bei über 4000 Anlagen  
bewährt. — Garantiert  
volle Kraftübertragung  
ohne Spannrolle auch  
bei grossen Ueber-  
setzungen.

**RAUCH & CO**  
A.-G. MEILEN



die anerkannt beste Lackfarbe der Welt.

Hochglänzend und Matt

Generalvertreter für die Schweiz:

**C. Hässig**, St. Albanvorstadt 12, Basel.

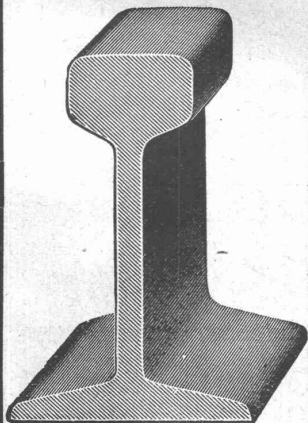
# UTO-AUFZÜGE

die schnellaufenden Personen- und Warenaufzüge mit automatischer Feineinstellung liefert Schutzmarke

**UTO Aufzug- u. Kranfabrik A.-G. Altstetten-Zürich**







# Rollbahnmateriale

Jeder Art

wie Geleise, Weichen, Drehscheiben, Seitenkipwagen, Plattformwagen, Dampf- und Motor-Lokomotiven für jede Spurweite, Motor-Triebwagen

## in Kauf und Miete

Grosse Vorräte in Kleinmaterialien.

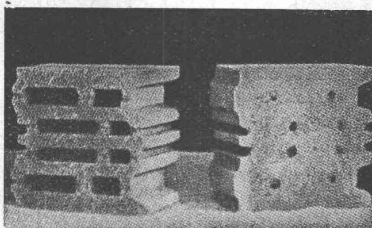
Billigst durch:

**ROBERT AEBI & CIE., A.-G., ZURICH**

BAUMASCHINEN

BAUWERKZEUGE

ROLLMATERIAL



**HÜRLIMANN  
KAMMER-  
STEINE  
B.K.S.**

welsen folgende Vorteile auf:

1. Kurze Bauzeit u. rasches Austrocknen des Mauerwerks
2. Reduktion der Rohbaukosten
3. Raumersparnis infolge geringerer Mauerstärken
4. Steigerung der Isolationsfähigkeit
5. Druckfest, wetterbeständig und salpeterfrei

**K. HÜRLIMANN SOHNE, BRUNNEN**

KALK- UND ZEMENTFABRIKEN - - TELEPHON: 46 UND 47



# Rolladen Kipptore

## Rolladenfabrik A. Griesser & Aadorf

FILIALEN:  
**BASEL**  
 Gundeldingerstr. 432  
 Tel. S. 9849  
**LAUSANNE**  
 Place St. Francois 5  
 Tel. 33.272  
**ZÜRICH**  
 Militärstrasse 108  
 Tel. 37.398



# Gebr. Demuth

Telephon 170 **Baden** Telephon 170

Fabrik für

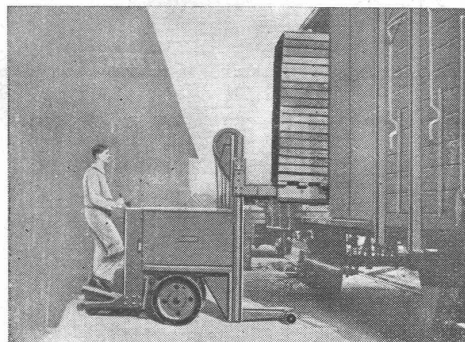
**Moderne Blechbearbeitung  
Patent. gepresste Treppen  
Bauschlosserei**

**Eisenkonstruktionen  
Patentierete Kessel**

II. Abteilung

**Sanitäre Einrichtungen  
Elektrische Boyler und  
Zentralheizungen**

Wollen Sie Ihre Transportunkosten reduzieren?



Dann verwenden Sie unsere neuen

## Hub- und Stapelkarren

Grösste Leistungsfähigkeit, billiger Betrieb

Verlangen Sie kostenlose Beratung u. Kostenberechnung bei der ersten schweizerischen Spezialfabrik:

**Elektrische Fahrzeuge AG Oerlikon**

# ROBERT A. NAEF

DIPL. ING. E. T. H.

ZÜRICH **INGENIEUR-BUREAU**  
BLEICHERWEG 10 / TELEPHON 57.111

## EISENBETON STAHLSCHELETTBAU



Beachten Sie unser Detail-Inserat im Schweizer Bau-Katalog.

Beachten Sie unser Detail-Inserat im Schweizer Bau-Katalog.



**Gustav BODMER & CIE.**  
Holbeinstr. 22 ZÜRICH Telefon 21273

**Cheminées / Öfen / Zentralheizungen**

### A. Schmid's Erben, Zürich

Asphalt - Geschäft Gegründet 1865 Telefon 32.108

Ausführung aller vorkommenden

## Gussasphaltarbeiten für Hoch- und Tiefbau

Ersteller der **Fundament-Isolierungen** gegen Grundwasser bei den Neubauten:

Bankgebäude Leu & Co., A.-G., Zürich im Jahre 1914  
Schweiz. Nationalbank Zürich im Jahre 1920 : Eidgen.  
Grossflugzeughalle Dübendorf im Jahre 1922 : Heizraum  
der Zentralwerkstätte Seefeld der Zürcher Strassenbahn  
im Jahre 1923 : Neubau Schweizer.Volksbank im Jahr 1923  
Basler Handelsbank; Umbau Börse Zürich 1931.

### Ingenieurschule **Strelitz**

Meckl.-Strel. Staatlich anerkannt

Hochbau, Tiefbau, Stahlbau, Eisenbetonbau, Flugzeug-,  
Maschinen- u. Autobau, Elektro- u. Heizungstechnik. Semesterbeginn Okt. u. April. Speise-Kasino. Programm frei

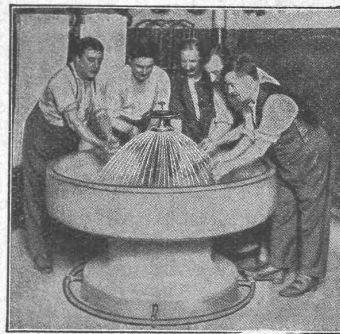
### Jos. Rothmayr Ing.

Sanitäre Anlagen  
Zentralheizungen



**ZÜRICH**

Gessnerallee 40  
Telephon 57.633



### WASCHFONTÄNEN BRADLEY

vorteilhafte  
Gruppen-Wasch-  
Einrichtungen  
für  
SCHULEN  
ANSTALTEN  
FABRIKEN  
KASERNEN

**Schiffbau**  
Projekte, Pläne

## Julius Ott, Meilen-Zürich

Beratender Ingenieur S. I. A.

**Schiffahrt**  
Schiffsverkäufe

Schiffsberechnungen, Verträge

Telephon: Meilen 226

Betriebsüberwachung, Gutachten



# Schwarzpulver

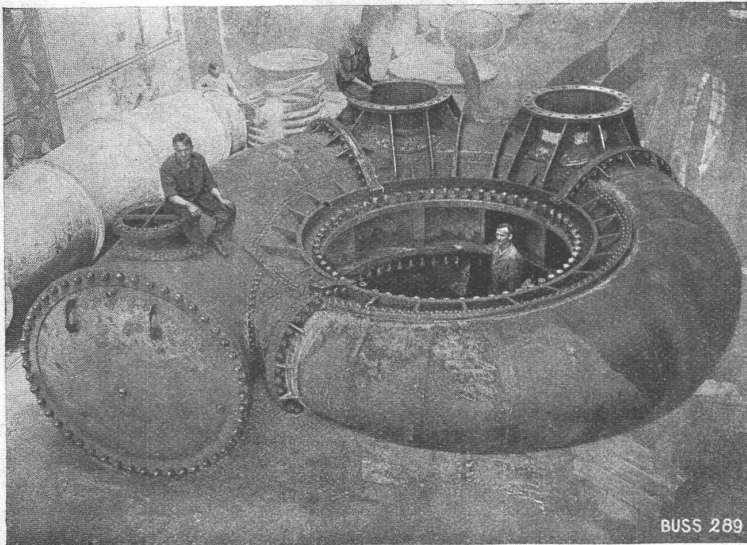
der eidgen. Pulvermühlen **Aubonne**  
und **Chur** eignen sich vorzüglich

## für alle Sprengarbeiten

**Eidg. Pulververwaltung Bern.**



# DRUCKROHRLEITUNGEN



BUSS 289

Solralgehäuse einer Turbine, Durchmesser des Einlaufes 1900 mm, sich reduzierend auf ca. 1000 mm, Betriebsdruck 8 Atm., Prüfdruck 14 Atm.

## BUSS <sup>A</sup>/<sub>G</sub> BASEL

## BAU-U. ISOLIERPLATTEN

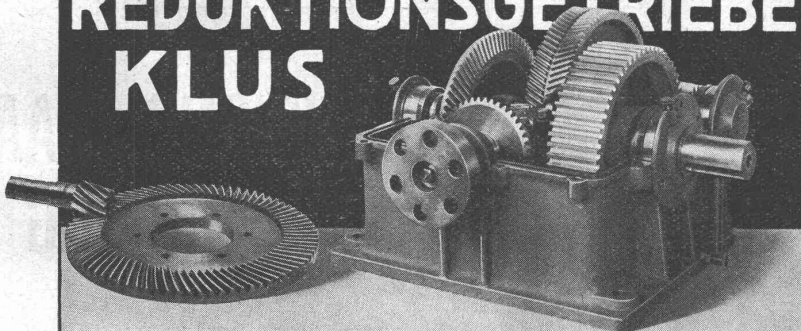
# Standard

*Vorzügliches Baumaterial. Chlor- und säurefrei  
Isolierend gegen Kälte, Wärme und Schall.*

HT.C. RINEN

**BAU-U. ISOLIERPLATTENFABRIK & STAFA**

## REDUKTIONSGETRIEBE KLUS



Hoher Wirkungsgrad, grosse Betriebssicherheit.

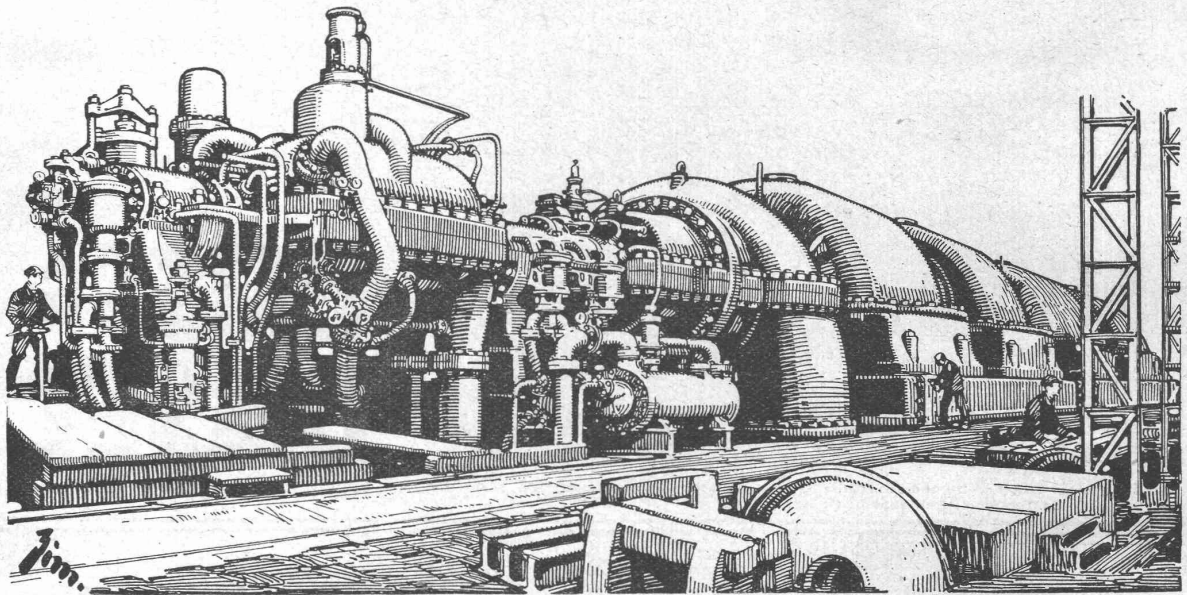


KEILRIEMEN-ANTRIEBE  
 TEXROPE-KLUS  
 LENIX-GETRIEBE  
 KUPPLUNGEN ALLER ART

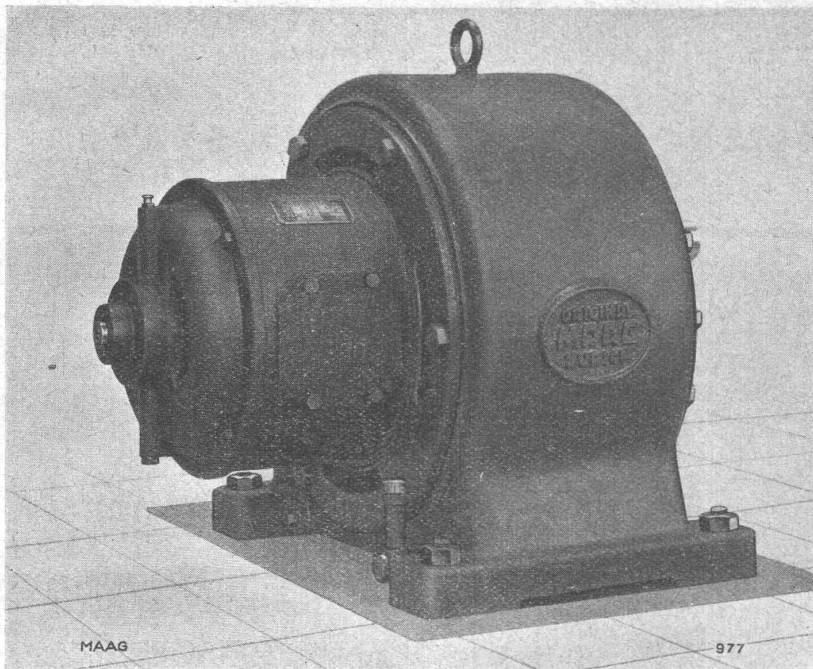
## EISENWERK KLUS

GESELLSCHAFT DER LUDW. VON ROLL'SCHEN EISENWERKE

# MASCHINENFABRIK OERLIKON OERLIKON



50 000 kW-Dampfturbine für St-Denis, Paris



Maag-Motorgetriebe, Type KDM 16; 4 PS, n = 1450/82, geliefert zum Antrieb eines Kühlkanals.

## MAAG- MOTORGETRIEBE

PATENTE angemeldet

für

Leistungen bis 300 PS

Uebersetzung bis 1 : 60

mit

## PRÄZISIONS-MAAG -VERZÄHNUNG

unverwüstlich,

höchster Wirkungsgrad,

mässige Anschaffungskosten

**MAAG-ZÄHNRÄDER AKTIENGESELLSCHAFT, ZÜRICH**



# Gesellschaft der L. von Roll'schen Eisenwerke, Gerlafingen

Gegründet 1823

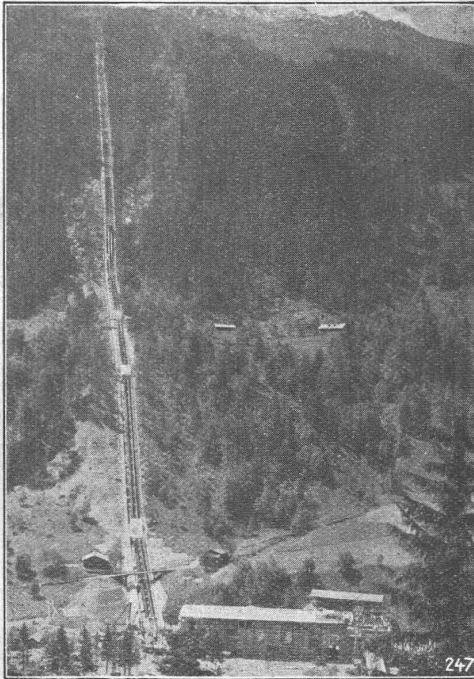
Werk

## „Giesserei Bern“

Gegründet 1823

in Bern

Konstruktionswerkstätten,  
Eisengiesserei



Seilbahn Vermunt, Vorarlberg.

### Standseilbahnen

- Hebezeuge
- Eisenbahnmaterial
- Schützenanlagen und Wehreinrichtungen
- Zahnradbahnmaterial
- Kabelbaggeranlagen
- Allgem. Maschinenbau



Telegramme: Giesserei Bern  
Telephon: Bollwerk 50.66

# WEBER & SCHWAB, BIEL

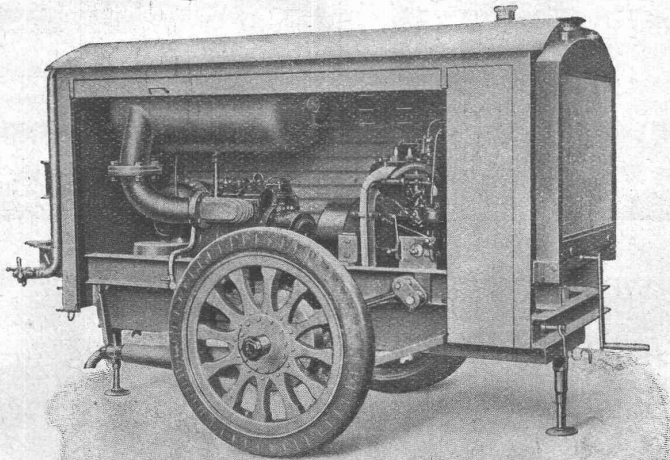
UNTERER QUAI 41 / TELEPHON 52.86

## Lamellenlose Rotationskompressoren - Vakuumpumpen - Gebläse

Luft- und Wassergekühlt

Fahrbare  
Kompressoren-Anlage

Effektive Leistung  
3 m<sup>3</sup> pro Minute



Betriebsdruck  
7 atü

Schweizer  
Qualitätsfabrikat



**AUTOMATISCHER OELBRENNER**

vollautomatische und halbautomatische

**OELFEUERUNGEN**

für alle Zwecke:

- Privathäuser*
- Geschäftshäuser*
- Fernheizungen*
- Industrielle Anlagen*

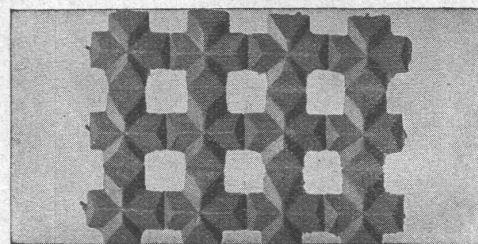


ATELIERS H. CUÉNOD S. A. GENÈVE - TEL. 21.577

Bureaux in: ZÜRICH, Sihlporte, Löwenstr. 3 - Tel. 39.812  
 BERN, Monbijoustr. 21 - Tel. Bollwerk 78.57  
 BASEL, Margarethenstr. 72 - Tel. Safran 31.15

**ATELIERS DES CHARMILLES S. A.**  
**CHARMILLES-GENÈVE**

Elektrizitätswerk Pizançon, Frankreich.  
 Eine der beiden Kaplan Turbinen,  
 14000 PS, 93,7 U/M.



Drahtziegelgewebe

**SCHWEIZERISCHE  
 DRAHTZIEGELFABRIK A.G.  
 LOTZWIL (Bern) Telephone 173**

Alleinige Fabrikanten der beiden besten Putz-  
 mörtelträger, für Decken, Wände, Fassaden,  
 Gewölbeimitationen, Untersichten etc.

Verlangen Sie Muster, Prospekte u. Preislisten.



Ideal-Rabitz

**BLECHKONSTRUKTIONEN**

**EISEN- &**

*Eiserne Türen und Türzargen*  
*Schaufenster-Anlagen*  
*Blechbiege-Arbeiten*

*Kipptore und Verschlüsse für*  
*Garagen, Pat. No. 137161*  
*Briefkasten-Anlagen*

**JUL. HAEDRICH, ZÜRICH 4**  
 Telephone 32.550