

**Zeitschrift:** Schweizerische Bauzeitung  
**Herausgeber:** Verlags-AG der akademischen technischen Vereine  
**Band:** 99/100 (1932)  
**Heft:** 2

## **Werbung**

### **Nutzungsbedingungen**

Die ETH-Bibliothek ist die Anbieterin der digitalisierten Zeitschriften. Sie besitzt keine Urheberrechte an den Zeitschriften und ist nicht verantwortlich für deren Inhalte. Die Rechte liegen in der Regel bei den Herausgebern beziehungsweise den externen Rechteinhabern. [Siehe Rechtliche Hinweise.](#)

### **Conditions d'utilisation**

L'ETH Library est le fournisseur des revues numérisées. Elle ne détient aucun droit d'auteur sur les revues et n'est pas responsable de leur contenu. En règle générale, les droits sont détenus par les éditeurs ou les détenteurs de droits externes. [Voir Informations légales.](#)

### **Terms of use**

The ETH Library is the provider of the digitised journals. It does not own any copyrights to the journals and is not responsible for their content. The rights usually lie with the publishers or the external rights holders. [See Legal notice.](#)

**Download PDF:** 14.03.2025

**ETH-Bibliothek Zürich, E-Periodica, <https://www.e-periodica.ch>**

# SCHWEIZERISCHE BAUZEITUNG

WOCHENSCHRIFT FÜR ARCHITEKTUR / INGENIEURWESEN / MASCHINENTECHNIK  
 REVUE POLYTECHNIQUE SUISSE

ORGAN DES SCHWEIZERISCHEN INGENIEUR- UND ARCHITEKTEN-VEREINS  
 UND DER GESELLSCHAFT EHEMAL. STUDIERENDER DER EIDG. TECHN. HOCHSCHULE  
 GEGRÜNDET 1883 VON ING. A. WALDNER / HERAUSGEGEBEN VON ING. C. JEGHER

Vereins-Mitglieder, beim Verlag: Schweiz 32 Fr.,  
 Ausland 40 Fr. jährl.; Nicht-Mitglieder: Schweiz  
 40 Fr.; Ausland 50 Fr., postamtlich abonniert  
 40 Fr. zuzüglich Gebühren. / Einzel-Nr. 1 Fr.

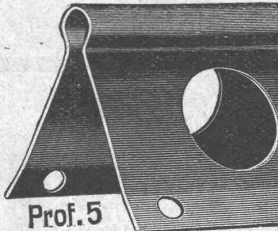
VERLAG CARL JEGHER, ZÜRICH  
 Dianastrasse 5 / Postdeck VIII 6110  
 Telefon: 34.507 ■ In Kommission  
 bei Rascher & Cie., Zürich u. Leipzig

Inserate durch die Aktiengesellschaft der Unter-  
 nehmungen RUDOLF MOSSE, Zürich Die  
 viergespaltene Colonelzeile 50 Cts., Titelseite  
 80 Cts., ausländ. Anzeigen 60 Cts., Titelseite 1 Fr.

## F. Bender

BAUBESCHLÄGE - WERKZEUGE - ZÜRICH

Telephon 27.192 - Oberdorfstrasse 9 u. 10



Prof. 5

### Protector-Edkchutzleisten

feuerverzinkt  
 stabil u. billig

Verschiedene Profile

Verlangen Sie Prospekt und Muster!

## BERCHTOLD & CO.

### THALWIL

TELEPHON 6



## HEIZUNG

### WARMWASSER LÜFTUNG

PROJEKTE U. BERATUNG KOSTENLOS  
 BESTE REFERENZEN



## Manometer A.-G., Zürich, Armaturen-Fabrik

(vormals Schäffer & Budenberg, Filiale Seebach, ständige Fabrikation seit 1893)

Manometer, Thermometer, Dynamometer

mit und ohne Registrierung, für jeden Zweck, bewährteste Konstruktionen, genau und zuverlässig.  
 Dampfventile, Hähne aller Art, Wasserstände, Schutzgläser,  
 Pumpen, Injektoren, Elevatoren, Kondensstöpfe u. s. w.



HORGEN  
 TELEPHON 38

## HEINRICH BRÄNDLI

ZÜRICH  
 TELEPHON 33.887

Asphalt-, Dachpappen- und Holzcement-Fabrik

## Asphalt-Beläge • Asphalt-Isolierungen

### Unfall-

### Lebens-

Versicherungen

aller Art schliessen Sie vorteilhaft ab bei

## „WINTERTHUR“

Schweiz. Unfall-Versicherungs-Gesellschaft

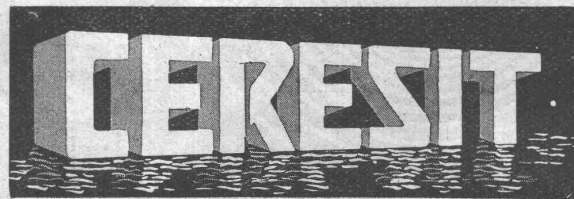
in Winterthur

Lebensversicherungs-Gesellschaft

## die Wetterseite

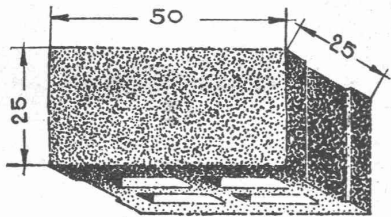
unbegrenzt haltbar durch Zusatz von

1%



GEORGES SIGG, Löwenstr. 17, ZÜRICH 1

# Hohlblocksteine Deckenhohlkörper

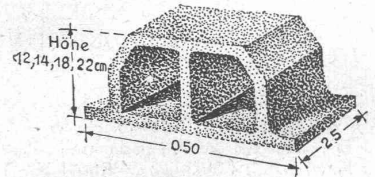


Grosse Isolierfähigkeit, schalldämpfend, keine Schwitzwasserbildung, geringes Eigengewicht.

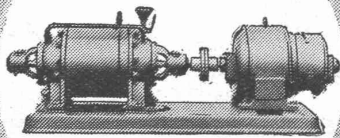
Verlangen Sie Prospekte, Offerte und Referenzen.

**AG für Bimsbeton-Industrie**

Universitätstr. 69 **Zürich** Telefon 44 106



## HÄNY-ZENTRIFUGALPUMPEN

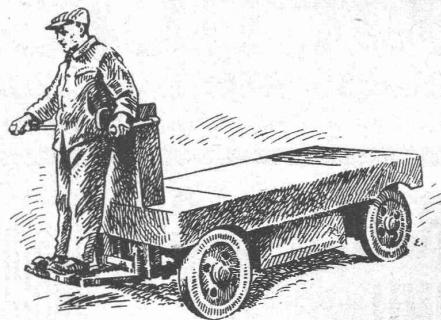


*hoch- u. Niederdruckpumpen  
Bohrlochpumpen  
Selbstansaugende  
Schmutzwasserpumpen  
Auto-Waschpumpen  
Tiefsauge-Anlagen  
Hauswasserpumpen*

**E. HÄNY & C<sup>IE</sup> MEILEN**  
PUMPENFABRIK

GEGRÜNDET 1875

*Grand Prix*  
Schweiz. Landesausstellung Bern 1914



**ELEKTRO-KARREN,  
ROLLBAHNEN, gewöhnliche  
KARREN** oder ein anderes  
**TRANSPORTMITTEL ?**

Über diese Frage beraten wir Sie fachmännisch und sachlich, denn wir bauen alles, Rollbahnen und Karren seit 50 Jahren, Hängebahnen, Luftseilbahnen, Elevatoren und Transporteure ebenfalls seit langer Zeit und als jüngste Spezialität den Elektro-Karren.

EISEN- UND STAHLWERKE

**OEHLER & CO., A.-G.**

AARAU



*Gebrüder*

**HOTZ**

*Zürich*

*Elektrische Unternehmungen*

**BAU-U. ISOLIERPLATTEN**

**Standard** H.T.C. - R.N.A.E.N.

*Vorzügliches Baumaterial. Chlor- und säurefrei  
Isolierend gegen Kälte, Wärme und Schall.*

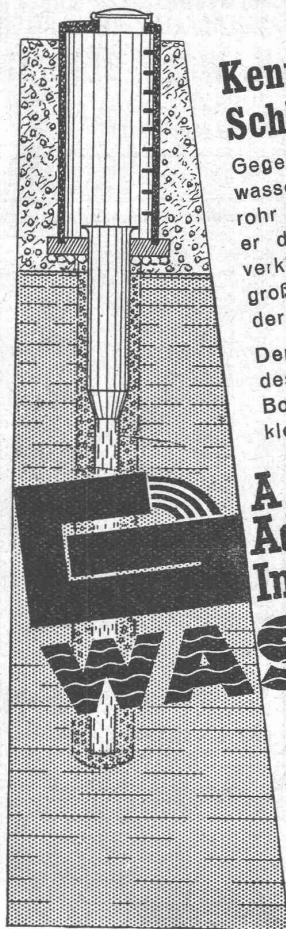
**BAU-U. ISOLIERPLATTENFABRIK A. STÄFA**



**Rolladen  
Kipptore**

**Rolladenfabrik  
A. Griesser & Aadorf**

**FILIALEN:**  
**BASEL** Gundeldingerstr. 432 Tel. S. 9849  
**LAUSANNE** Place St. Francois 5 Tel. 33.272  
**ZÜRICH** Militärstrasse 108 Tel. 37.398



**Kennen Sie den  
Schlitzbrücken-Filter?**

Gegenüber dem beim Bau von Grundwasser-Brunnen bisher üblichen Filterrohr mit einfacher Längslochung hat er den Vorteil der um die Hälfte verkleinerten Schlitzbreite bei gleichgroßer Eintrittsfläche. Ein Verstopfen der Schlitzlöcher ist ausgeschlossen.

Der Filterkies kann feiner, die Stärke des Filtermantels geringer und der Bohrdurchmesser des Brunnens kleiner gewählt werden.

**A.G.  
Adolf Guggenbühl,  
Ingenieur, Zürich**

**WASSER**

**Resultat.** Kleinere Baukosten  
Größere Wassergiebigkeit  
Verlangen Sie unverbindlich  
Filtermuster und Offerten!  
Die Projektierung und Aus-  
führung von Grundwasser-  
Pumpwerken ist unser  
Spezialgebiet.....  
Bahnhofstrasse 90, Zürich.  
Tel.: 53.838

**STEINZEUG**

Röhren u. Formstücke, Futter-Tröge. Krippen, Einmachttöpfe etc.

**garantiert säurebeständig glasiert**

liefern in **erstklassiger Qualität** zu billigsten Preisen:

Schweizerische  
Steinzeug-Röhren-Fabrik A.-G.  
Schaffhausen

Steinzeugfabrik Embrach A.-G.  
für Kanalisation u. chemische Industrie  
Embrach (Zürich)

# JURASIT-Edelputzmaterial

wasserabweisend in allen Nüancen,  
Korngrößen und für alle Putzarten

**TERRAZZO- UND JURASIT-WERK A.-G.**  
BÄRSCHWIL



Elastische  
Gummistoff-  
Gewebe-  
Kupplungen  
für jedes  
Drehmoment

## J-J-Derendinger

Tel. 56.250 • ZÜRICH • Gessnerallee 52  
direkt beim Hauptbahnhof

**Eternit-**  
Dächer sind  
wetterfest  
und bleiben  
wasserdicht

**Eternit** *St. Leonhard*

### TECHNISCHE PHOTOGRAPHIE

SPEZIALITÄT:  
**ARCHITEKTUR-  
AUFNAHMEN**

ZEICHNUNGEN UND PLÄNE  
KONSTRUKTIONEN, MASCHI-  
NEN, KATALOG-AUFNAHMEN

**H. WOLF-BENDER**  
ZÜRICH  
KAPPELERSASSE 16

## Naturasphalt von Travers

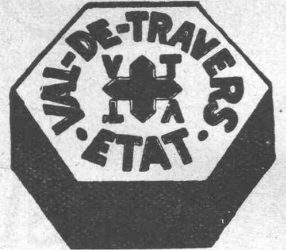
Schweizer-Produkt

Anerkannt bester Asphalt  
für jede Art  
Asphaltbelag.

**E. R. Zetter & Co.**

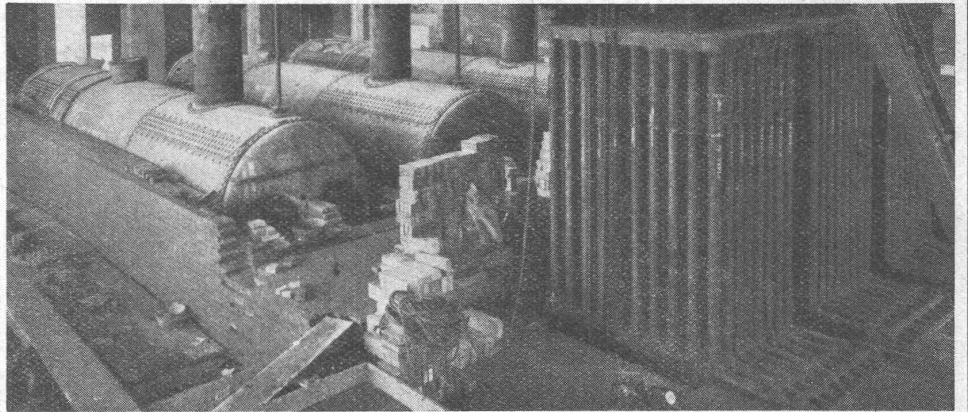
in Solothurn.

Gegründet 1843



Fabrik-Marke

Schweiz. Rheinsalinen Schweizerhalle, 3 Kessel je 125 m<sup>2</sup> Heizfläche mit Economiser und Kamin 55 m.



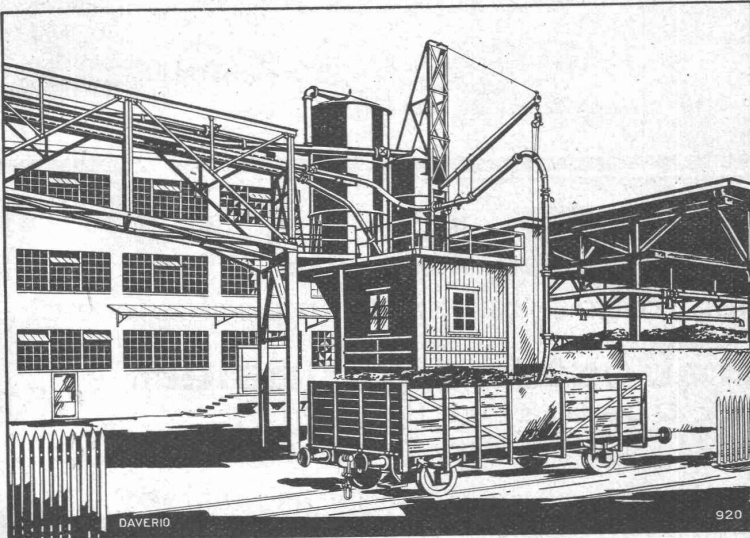
## Kamin- u. Feuerungsbau LITZLER & CO., BASEL

Kamine in Backstein und Eisenbeton  
Erhöhungen während dem Betrieb  
Reparaturen

Dampfkessleinmauerungen  
Industrieofenbau  
Chamotte-Materialien

INSELSTRASSE 61 - Tel.: Safran 12.38

Prima Referenzen  
Langjährige Praxis



DAVERIO

920

Zürcher Papierfabrik a. d. Sihl

## Pneumatische Kohlen- Schlacken- und Rußtransporte

KESSEL-BESCHICKUNGEN  
ENTASCHUNG  
VERWIEGUNG

Erstklassige Referenzen

**DAVERIO & CIE ZÜRICH**  
A.-G.

# Eisen- & Stahlbauten

aller Art für Brücken, Gebäude, Kraftwerke etc. / Maste, Krane, Réservoirs, Dampfkessel, Blechkonstruktionen etc.

**WARTMANN & CIE.,** vorm. Wartmann, Vallette & Cie. **BRUGG**

**KOH  
-I-  
NOOR**

**L. & C. HARDTMUTH**

## LEITZ EPIDIASKOPE



zur Veranschaulichung u. Belebung Ihrer Vorträge im Vereinsleben, bei Besprechungen von Zeichnungen, Entwürfen etc.

Leitz Epidiaskope sind auf Grund jahrelanger Erfahrungen hergestellt und stehen in Bezug auf

**Bildqualität  
Helligkeit  
mechanische Ausführung**

an führender Stelle.

Fördern Sie kostenlos Druckschriften

## ERNST LEITZ, WETZLAR

Vertreter in der Schweiz: **BASEL:** H. Strüblin & Co., Gerbergasse 25  
**BERN:** E. F. Büchi Söhne, Spitalgasse 18  
**GENÈVE:** Marcel Wiegand, 10, Grand Quai  
**LAUSANNE:** Margot & Jeannel, 2, Pré-du-Marché  
**ZÜRICH:** W. Koch, Obere Bahnhofstrasse 11

**H. Strüblin & Co., Gerbergasse 25**  
**E. F. Büchi Söhne, Spitalgasse 18**  
**Marcel Wiegand, 10, Grand Quai**  
**Margot & Jeannel, 2, Pré-du-Marché**  
**W. Koch, Obere Bahnhofstrasse 11**

**Patent-Anwalt**  
**J. AUMUND, Jng. ZÜRICH.**  
Stampfenbachstr. 34  
Tel. 20.379 Etabl. 1895



die anerkannt beste Lackfarbe der Welt.  
Hochglänzend und Matt

Generalvertreter für die Schweiz:  
**C. Hässig, St. Albanvorstadt 12, Basel.**

## Marmor

Arbeiten aller Art für Bau u. Installationszwecke in fachgemässer Ausführung:  
**Ostschweiz, Marmor- u. Granitwerk Wüthrich & Cie., Rheineck**  
Geogr. 1876

Mineralsche

## Keim

### MINERALFARBEN

wetterfest und lichtecht, seit 50 Jahren anerkannt bestes Material für farbige Fassaden. Man hüte sich vor Nachahmungen

**CHR. SCHMIDT SÖHNE**  
Zürich 5 Hafnerstrasse 47

Personen- und Waren-

### AUFZÜGE

modernster Ausführung, mit mehreren Geschwindigkeiten, zwangsläufigen Türverschlüssen.  
Förder- bzw. Schrägaufzugs-

### WINDEN

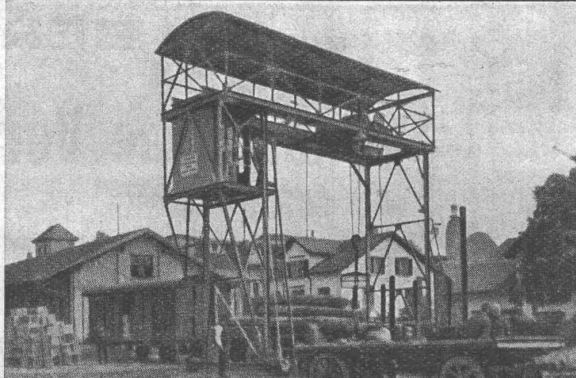
Jeder Art.

### SCHÜTZENWINDWERKE,

Schiebeebenen, Drehscheiben, Hand- und Elektro-

### FLASCHENZÜGE.

Generalvertretung der BAMA-G-Elektrozüge



### KRANE

Jeder Konstruktion;

patentierte Einmotoren-Hubwerke

mit 2 Geschwindigkeiten.

Stirn- und Schneckenrad-

### GETRIEBE

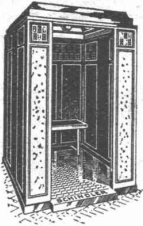
in Gussgehäusen mit automatischer Schmierung

### TRANSPORTANLAGEN,

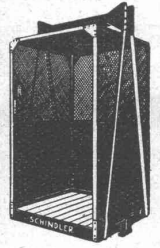
eventuell betätigt durch Druckknopfsteuerung; Einrichtungen für Flie遶arbeit, Elevatoren, Kohlentransportanlagen.

**MASCHINENFABRIK RÜEGGER & CO., A.G.,** Hochstr./Zwingerstr. 1 **BASEL**  
Gegr. 1896

# SCHINDLER-AUFZÜGE

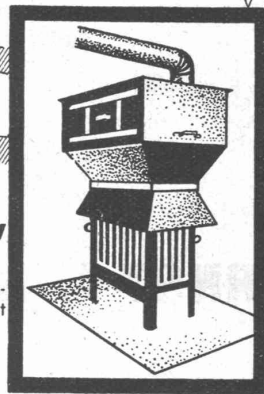
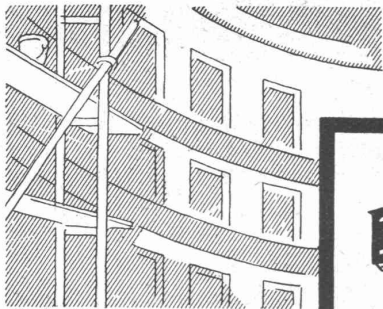


für Personen- und Warenbeförderung  
in modernster Ausführung — mit mehreren Geschwindigkeiten — zwangsläufigen Türverschlüssen  
Grösste Betriebssicherheit und Geräuschlosigkeit



## SCHINDLER & C<sup>IE</sup>, LUZERN

Gegr. 1874



## „BERNO“

Der im In- und Auslande patentierte Austrocknungsapparat

**billiger  
besser  
rascher**

Fachleute bestätigen ausnahmslos diese Vorteile des „Berno“. Prospekt mit Preis unverbindlich für Interessenten durch:

**Jenni**

**INGENIEUR - BERN**

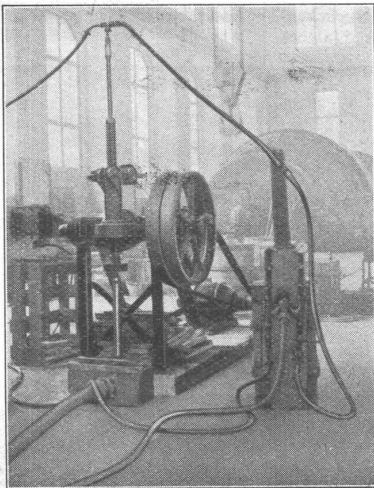
Berchtoldstrasse Nr. 39  
Telefon Bollwerk 48.85

Kantons-Lizenzen zu vergeben

# Hahnen



**R. Nussbaum & Co. A.G.**  
Armaturenfabrik Olten Tel. 861  
Zürich Seefeldstr. 48a Tel. 28.880



Konsolidation eines Generatorenfundamentes mit Hilfe von Kernbohrungen, Verankerungseisen und Injektionen.

## A.-G. für Grundwasserbauten

SPITALGASSE 34 **BERN** Tel. Bollw. 26.34

## Chemische Verfestigungen

System Dr. JOOSTEN Einziges Ausführungsrecht  
+ Patent No. 133738 für die Schweiz erworben.

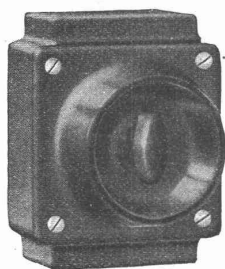
Zahlreiche Ausführungen in allen Ländern

**Kernbohrungen und Zementinjektionen  
Bohrpfähle**

zur Konsolidation, Fundierung und Abdichtung  
von Bauwerken.

# ADOLF FELLER \* HORGEN

FABRIK ELEKTRISCHER APPARATE



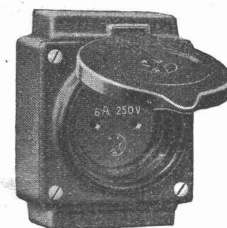
No. 8100/07 \*G\*

## Gekapselte Drehschalter u. Steckvorrichtungen

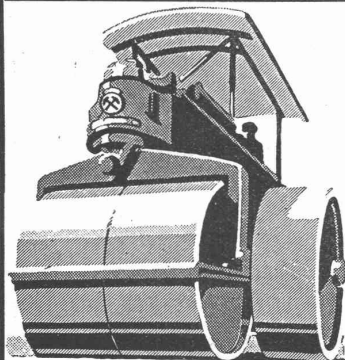
für trockene und nasse Räume

Kräftiges Gussgehäuse

wetterfest, emallackiert, gut abgedichtet



No. 8202 \*G\*

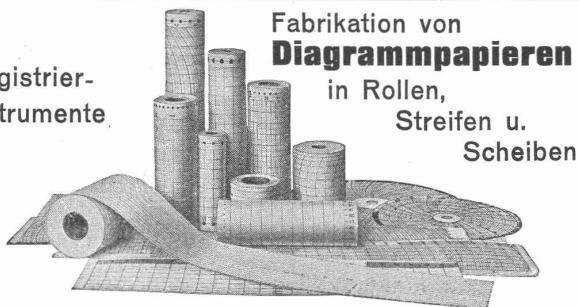


**Barford & Perkins**  
Benzin- und Dieselmotor  
**Strassen-Walzen**  
1-16 Tonnen  
die führende englische  
**WELTMARKE**

Prospekte u. schweizer. Referenzen durch:

**RAUCH & CO A.-G. MEILEN**

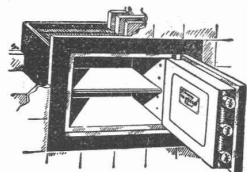
Für  
Registrier-  
Instrumente



Fabrikation von  
**Diagrammpapieren**  
in Rollen,  
Streifen u.  
Scheiben

**Gebr. Willenegger, Minervastrasse 126, Zürich 7**  
Telephon 24.019

## UNION-Einmuerkassen



Briefkasten  
Eiserne Türen u. Zargen  
Kassenschränke  
Stahlmöbel  
Stahlpulte etc.

**Union-Kassenfabrik A.-G., Zürich**

Gessnerallee 36 - Verlangen Sie Prospekt Nr. 80 - Telephon 51.758  
Ingenieur-Besuch kostenlos

**Cliche's Armbruster & Söhne Zürich**  
für Buchdruck Ob. Bräunle  
Tel. Hott: 63.65

*Einige ausgeführte Arbeiten*

LANDESBIBLIOTHEK BERN  
OFFIZIERS-KASERNE THUN  
LANDIS & GYR ZUG-  
STRANDBAD KÜSNACHT

**Wertvoller wird jeder Bau**  
dessen Fassaden mit den unübertroffenen mineralischen **Ca-Fresconat-Farben** behandelt werden. Die Ca-Fresconat-Farben behandelte steinharte, weder abwasch- noch abblättrbare Verbindung ein, die Regen u. Hitze trotzt. Ein Ca-Fresconat-Verputz überdauert Jahrzehnte. Flächenwirkung. Jeder gewünschte Farbton wird geliefert. Ca-Fresconat-Farben sind Schweizerprodukte, billig, weil ausgiebig.

Verlangen Sie Prospekt und fachtechnische Beratung durch

**CASANIN A.-G.**  
Farbenfabrik  
**EMMENBRÜCKE (Luzern)**  
Telephon 51.40

**Ca-Fresconat**  
Mineral-Farben sind vortrefflich

## Schlacken und Lösche für Auffüllungen,

Betonierungen, Plattenfabrikation, Sportplatz-Anlagen etc.

Uebernahme von Schrägbodenauffüllungen

**M. AMANN, ZÜRICH**

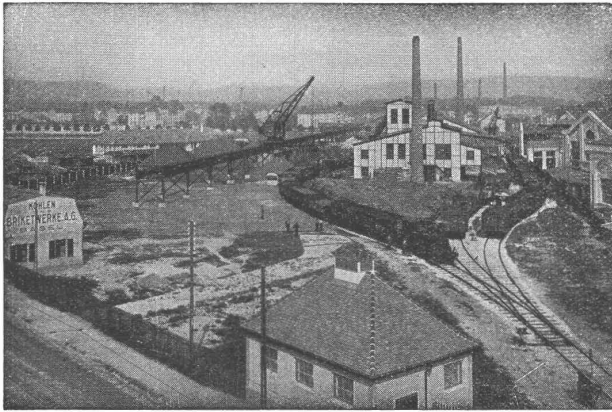
Röschibachstrasse 2

Telephon 63.034



# Walo Bertschinger

ZÜRICH, Stampfenbachstrasse 12/14



Geleise-Anlage der Kohlen- und Brikettwerke A.-G., Basel

Spezialfirma für:

## Geleisebau

Ständiges grosses **Lager** in  
Normalbahn- und Fabrikgeleisen,  
Weichen und Drehscheiben,  
Geleiseneubau, Unterhalt, Repara-  
turen.

Geleisebau-Werkstatt.

**Abnormale Geleise-Anlagen**



Spezialkolonne  
für Abbrucharbeiten, bestehend aus 12 BERNA - Dreiseitenkippern

**BERNA-Motorlastwagen**  
3 bis 6 Tonnen mit Benzin- und Rohölmotoren

## Motorwagenfabrik Berna A.-G.

OLTEN (Schweiz)