

Zeitschrift: Schweizerische Bauzeitung
Herausgeber: Verlags-AG der akademischen technischen Vereine
Band: 99/100 (1932)
Heft: 16

Werbung

Nutzungsbedingungen

Die ETH-Bibliothek ist die Anbieterin der digitalisierten Zeitschriften. Sie besitzt keine Urheberrechte an den Zeitschriften und ist nicht verantwortlich für deren Inhalte. Die Rechte liegen in der Regel bei den Herausgebern beziehungsweise den externen Rechteinhabern. [Siehe Rechtliche Hinweise.](#)

Conditions d'utilisation

L'ETH Library est le fournisseur des revues numérisées. Elle ne détient aucun droit d'auteur sur les revues et n'est pas responsable de leur contenu. En règle générale, les droits sont détenus par les éditeurs ou les détenteurs de droits externes. [Voir Informations légales.](#)

Terms of use

The ETH Library is the provider of the digitised journals. It does not own any copyrights to the journals and is not responsible for their content. The rights usually lie with the publishers or the external rights holders. [See Legal notice.](#)

Download PDF: 01.04.2025

ETH-Bibliothek Zürich, E-Periodica, <https://www.e-periodica.ch>

SCHWEIZERISCHE BAUZEITUNG

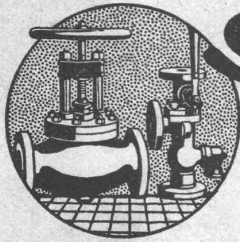
WOCHENSCHRIFT FÜR ARCHITEKTUR / INGENIEURWESEN / MASCHINENTECHNIK
REVUE POLYTECHNIQUE SUISSE

ORGAN DES SCHWEIZERISCHEN INGENIEUR- UND ARCHITEKTEN-VEREINS
UND DER GESELLSCHAFT EHEMAL. STUDIERENDER DER EIDG. TECHN. HOCHSCHULE
GEGRÜNDET 1883 VON ING. A. WALDNER / HERAUSGEGEBEN VON ING. C. JEGHER

Vereins-Mitglieder, beim Verlag: Schweiz 32 Fr.,
Ausland 40 Fr. jährl.; Nicht-Mitglieder: Schweiz
40 Fr.; Ausland 50 Fr., postamtlich abonniert
40 Fr. zuzüglich Gebühren. / Einzel-Nr. 1 Fr.

VERLAG CARL JEGHER, ZÜRICH
Dianastrasse 5 / Postdeck VIII 6110
Telephon: 34.507 ■ In Kommission
bei Rascher & Cie., Zürich u. Leipzig

Inserate durch die Aktiengesellschaft der Unter-
nehmungen RUDOLF MOSSE, Zürich Die
viergespaltene Colonelzeile 50 Cts., Titelseite
80 Cts., ausländ. Anzeigen 60 Cts., Titelseite 1 Fr.



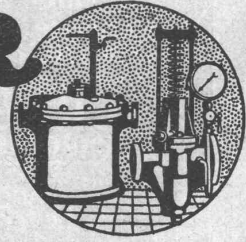
SULZER

ARMATUREN und ROHRLEITUNGSTEILE

für
Dampf, Wasser, Säuren, Luft etc.

Ausführliche Kataloge auf Verlangen

GEBRÜDER SULZER, AKTIENGESELLSCHAFT, WINTERTHUR



Taucher-Wasser-Arbeiten

W. STÄUBLI, INGENIEUR, ZÜRICH 3

ZURLINDENSTRASSE 115

TELEPHON 56633

TROTEKT

TROTEKT A.-G.

ROTHRIST, Tel. 248
Verlangen Sie Prospekte!

ISOLIER-BAU-PLATTEN

Isolieren gegen Kälte, Wärme, Schall

HEIZUNG UND LÜFTUNG

HEINRICH LIER, INGENIEUR

TELEPHON: 39.205

ZÜRICH

BADENERSTRASSE 440

Ing. Karl Kieser
Zollikon-Zürich

Oberdorfstr. 31 Telephon 49515

Sondierbohrungen,
Fels- und Dammverfestigungen
mit Zement- und Chemischen
Injektionen.

OTIS-AUFZÜGE

Mit Microsteuerung — Unbegrenzte Hubhöhen — Höchste Geschwindigkeiten

Telephon: 32.166

OTIS-AUFZUGSWERKE, FABRIK ZÜRICH Birmensdorferstraße 278

GLASBUCHSTABEN

BIS 1 METER HÖHE
MIT STEINDÜBELN
ZUM DIREKTEN EIN-
LEGEN IN VERPUTZ

siegrist & jost

TELEPHON 31.595

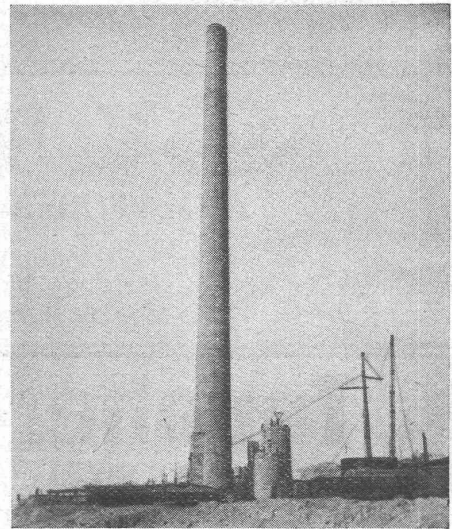


zürich

Travers Natur-Asphalt
Gussasphaltarbeiten für
Terrassen, Dächer, Fabrikbö-
den, Korridore, Trottoirs, Funda-
mentmauer-Abdeckungen, etc.
**Sicherste Isolierung gegen
Feuchtigkeit und Wasser**
Konzessionäre für die Schweiz:
E.R. Zetter & Co
Soloihurn gegr. 1843

Anerkannt
bester Asphalt
über
80 Jahre im Gebrauch.

3 Eisenbetonkamine von je 60 m Höhe ausgeführt in Cairo 1928.



LITZLER & CO., BASEL

Inselstrasse 61

Telephon: Safran 12.38

KAMIN-

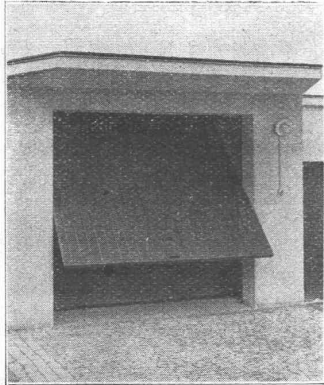
Kamine in Backstein u. Eisenbeton, Erhöhungen während d. Betrieb, Reparatur.

UND FEUERUNGSBAU

Dampfkesselinmauerungen, Industrieofenbau, Chamotte-Materialien
PRIMA REFERENZEN LANGJÄHRIGE PRAXIS

Genossenschaft Hammer Zürich 3

Binzstrasse 2
Telephon 53.087



Kipptore
Fenster
Türen

in Eisen.

Tore

in allen Aus-
führungen als
Spezialität.

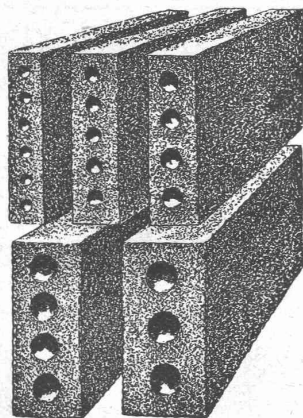
EISENKONSTRUKTIONEN

GUSS-BAUSTEIN-FABRIK ZÜRICH A.-G. ZÜRICH

Bureau: Zürich, Fraumünsterstr. 14
Telephon 38.087

Fabriken: Altstetten, Güterstr., Tel.: 55.022
Badenerstr., Tel.: 55.415

Erste Spezialfabrik für SCHLACKEN- und BIMS-PRODUKTE



Längsgelochte Schlacken- und Bimssteine

4, 5, 6, 8, 10, 12 und 15 cm stark

Dübelsteine

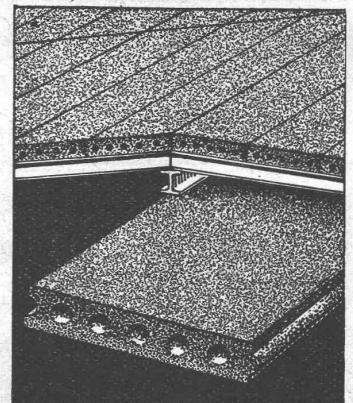
für Fusslambris u. Türleibungen

Bimsbeton-Dielen

für Leichtplattendächer
2,50x0,50x0,10 od. nach
besonderen Angaben

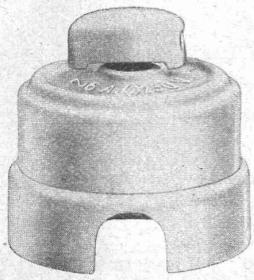
Bimskies-Verkauf

ab Lager und franko Baustelle



ADOLF FELLER HORGEN

FABRIK ELEKTRISCHER APPARATE



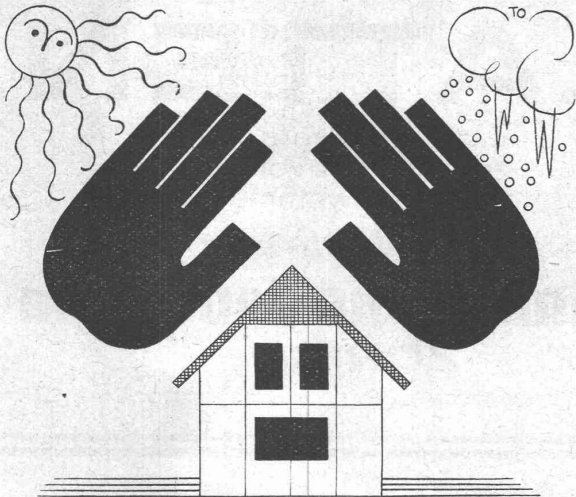
No. 6010-13

Drehschalter No. 6010-13

neue, gesetzlich geschützte Ausführung, für **6 Ampère**, 250 Volt; für Rechts- und Linksdrehung (kein toter Linksgang), mit durch Feritwalze **isolierter** Achse, Vorschaltfeder und **Bronce**-Kontaktfedern in weissglasiertem Porzellangehäuse, mit **11 mm** Bergmannrohreführung,

mit dem

 **Qualitätszeichen des S. E. V.** 



ISOLAN HOLZFASERPLATTE

das bekannte Isolierbauholz, ist trotz Zollerhöhungen und Einfuhrschwierigkeiten immer noch preiswert

SPERRHOLZ A-G BASEL
VERTRETER IN ALLEN KANTONEN

Einige ausgeführte Arbeiten

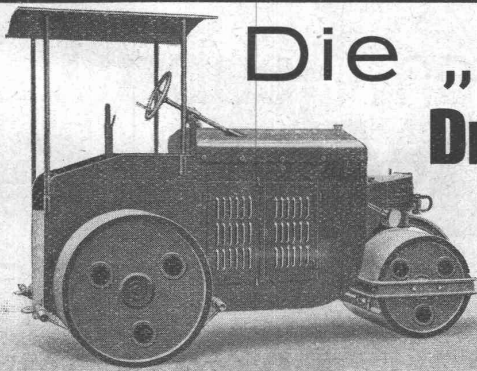
Wertvoller wird jeder Bau dessen Fassaden mit den unübertroffenen mineralischen **Ca-Fresconat-Farben** behandelt werden. Die Ca-Fresconat-Farben haben nur Vorzüge: Sie gehen mit dem Untergrund eine steinharte, weder abwasch- noch abbürstbare Verbindung ein, die Regen u. Hitze trotz abblättern nie ab und ergibt eine ungemein vornehmte Flächenwirkung. Jeder gewünschte Farbton wird geliefert. Ca-Fresconat-Farben sind Schweizerprodukte, billig, weil ausgiebig.

Verlangen Sie Prospekt und fachtechnische Beratung durch

CASANIN A.-G.
Farbenfabrik
EMMENBRÜCKE (Luzern)
Telephon 51.90

Ca-Fresconat

Mineral-Farben sind vortrefflich



Die „AMMANN“ Dreirad-Dieselmotor-Walzen

3 bis 12 Tonnen, sind erstklassiges Schweizerfabrikat

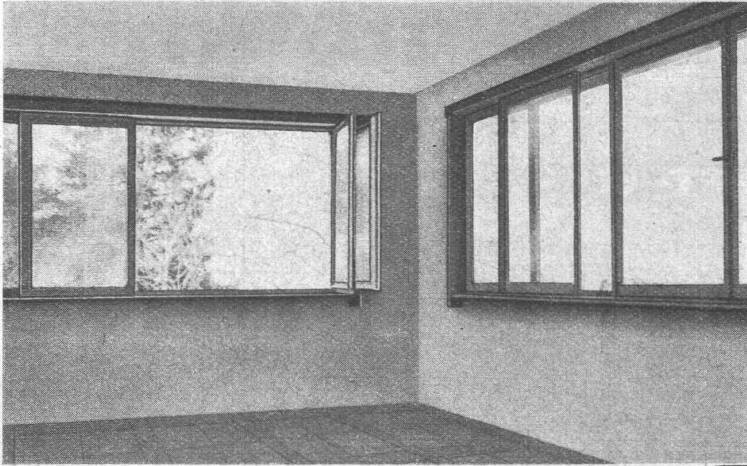
Hand-Motorwalzen

500 bis 800 kg Gewicht

Dampfwalzen „Advance“

U. AMMANN

MASCHINENFABRIK AG LANGENTHAL



Montblanc Schiebefenster

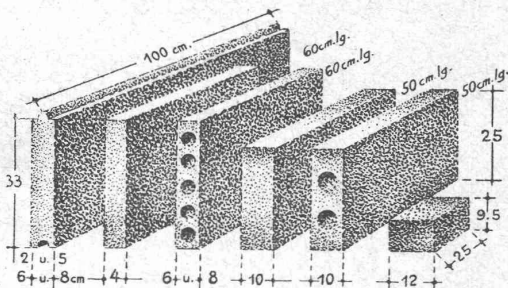
Vertikal
Horizontal

PATENTE

**Chr. BAREISS Söhne
Fensterfabrik
ZÜRICH-ALTSTETTEN**

Gegründet 1910

BIMS-PLATTEN



in allen couranten
Größen, armiert voll, längs
geloht. Schwemmsteine.

VERLANGEN SIE PROSPEKTE, OFFERTE UND REFERENZEN

**A.G. für Bimsbeton-Industrie
ZÜRICH**

Universitätsstrasse 69.

Telephon 44.106.

A.-G. Möbelfabrik Horgen-Glarus

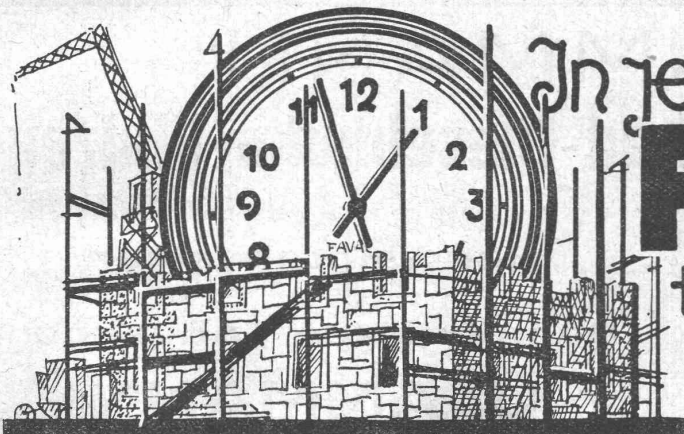


Spezialfabrik

in Horgen

für
Bestuhlungen aller Art
für Cafés, Restaurants,
Speisesäle, Theater etc.

**Altbewährtes
preiswürdiges
Schweizerfabrikat**



In jedem Neubau

FAVAG

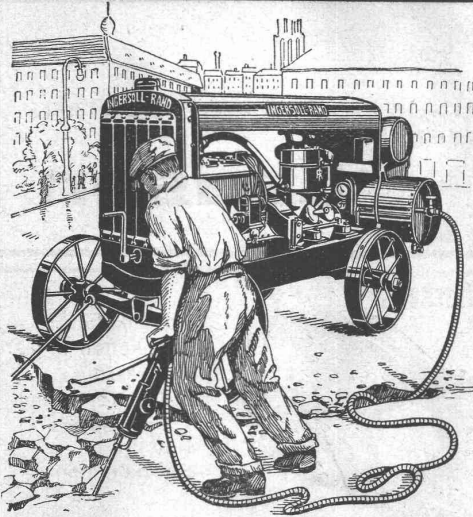
ELEKTRISCHE UHREN

FAVAG

Fabrik elektrischer Apparate A.-G.

NEUENBURG

F. Hainz



INGERSOLL-RAND

Kompressorenanlagen
(fahrbar und stationär)

Gesteinsbohrhämmer

Betonbrecher

Betonstampfer

sind unerreichbar leistungsfähig und ökonomisch

INGERSOLL-RAND ist d. führende Weltmarke in Qualität u. Absatz

VERKAUF

MIETE

Offerten und Ingenieurbesuch kostenlos durch

ROBERT AEBI & CIE., A.G., ZÜRICH

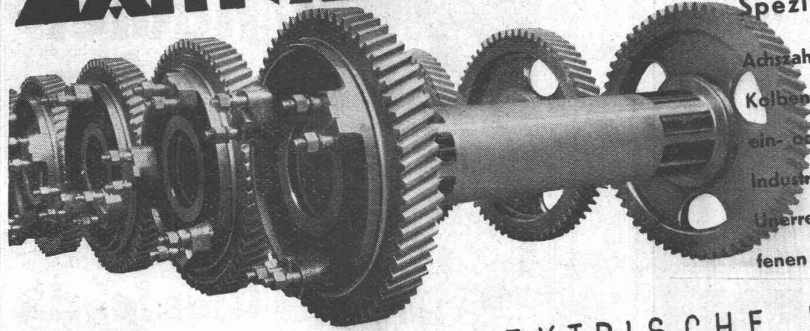
INGENIEURBUREAU

TELEPHON: 31.750

MASCHINENFABRIK

ZAHNRÄDERFABRIK

AT. GANNEN



Spezialität: Zahnräder für elektr. Bahnen

Achszahnradgetriebe mit gehärteten und geschliffenen
Kolbenzähnen, Stirn- od. Schraubverzahnung. Federnde

ein- oder zweiteilige Achszahnräder. Getriebe für alle
Industrien • Flankenschliff nach System „Minerva“

Unerreichte Präzision, Feinheit und Härte der geschlif-
fenen Fläche • Zahnräder für alle Industrien.

HOHLWELLEN FÜR ELEKTRISCHE LOKOMOTIVEN

SAUTER, BACHMANN & CIE.

NETSTAL
TELEPHON: 4.44



Bitumitekt-Flachdach auf einer Kapelle in T.

BITUMITEKT

der zuverlässige

**FLACHDACH- und
TERRASSEN-
BELAG**

FACHBERATUNG durch FIRMA

FRICK-GLASS

ALTSTETTEN - ZÜRICH

Tel. 55.064

KLINKER

braun, rot, gelb für Böden, Wandbelag, Cheminées, Fassaden

A. G. Verblendsteinfabrik

Lausen

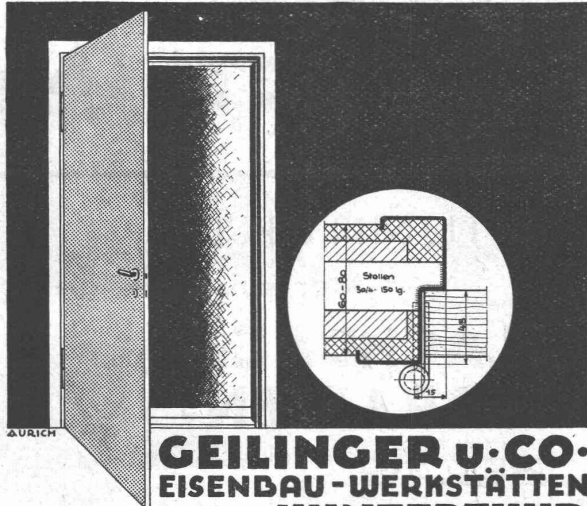


Reiche Kollektion erster, seit Jahren bewährter Qualitäten. Schattenstoffe, moderne Streifen, lichte Farben. Muster unverbundlich. Alle notwendigen Breiten.

SCHNODDER & CO

Usterstrasse 5 • Zürich • Telefon 34.610

TÜRZARGEN



GEILINGER U. CO.
EISENBAU - WERKSTÄTTEN
WINTERTHUR

Die bekannte Marke



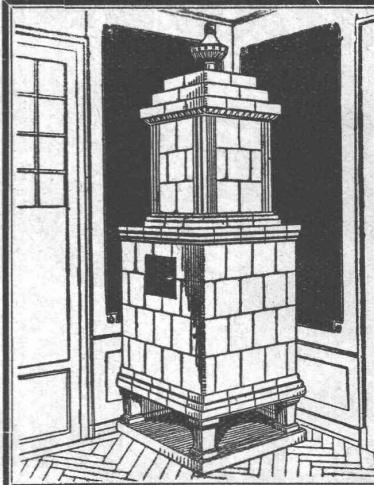
Präzisions-Rollenketten
Zahnketten
Blockketten
Gallische Ketten
Transmissions-Ketten
Spezialketten

WIPPERMANN

Generalvertretung u. Fabriklager

Wilh. Plüss Scherr-Zürich

Grösste und älteste Spezialfabrik des Kontinents



Kachel-Ofen

in jeder Ausführung

Ofenfabrik Kohler A.G.

Nett bei Biel



Grösste Zaunfabrik
der Schweiz
Gegründet 1897

Imprägnierte Holzeinfriedigungen
aller Systeme

J. MÜLLER & CO
Zaunfabrik Löhningen
Büreau in Zürich
Bucheleggstr. 24, Tel. 62.845

Karl Kihm

Beratender Ingenieur

Luzern

Dipl. Ing. E.T. H.

Mitglied A. S. I. C.

Sonnenbergstr. 4, Tel.: 46.70

INGENIEUR-BUREAU

Stahlbau und Eisenbetonbau

Spezialität: Eiserne Brücken Stahlskelettbau und Eisenkonstruktionen

PATENT-

anmeldungen
in allen Ländern
vorteilhaft durch
Walder & Co.
Patentanwalt- und Ingenieur-Bureau
ZÜRICH
City-Haus, Sihlstraße 3
vis-à-vis Jelmoli
Tel. 32.946



Elastische
Gummistoff-
Gewebe-
Kupplungen
für jedes
Drehmoment

J-J-Derendinger
Tel. 56.250 • ZÜRICH • Gessnerallee 52
direkt beim Hauptbahnhof

Hotel Habis-Royal
ZÜRICH BAHNHOFPLATZ

Restaurant
Sitzungszimmer



Panzer-Rolladen

aus profilierten, extra starken
Stahl-Lamellen. Für beson-
dere Ansprüche geeignet.

Stahl- wellblech- Rolladen,

der bestbekannte u. billigste
Sicherheitsverschluss.

**HARTMANN
& CO.,
BIEL.**

Maier & Patz

"Es geht halt nichts über einen
"LAUPER" Deckenstein!"

Alleinverkauf
für die Schweiz:

Baumaterial Biel A.G., Telefon 3063

Seit 1907

Reduzier-Ventile
für alle Zwecke

G-S-T Regler

für
Druck
Temperatur
Feuchtigkeit

Verlangen Sie bitte
Druckschrift 101/53

Telephon 44.760

Selbsttätige Regler befreien von der unvollkommenen Handregelung und steigern die Leistung jedes Betriebes durch Gleichmässigkeit und Vermeidung von Ausschuss in der Fabrikation.

Wir beraten Sie gern! **Seehofstrasse 3**
G. KUNSTENAAR, ZÜRICH 8

Walo Bertschinger Zürich

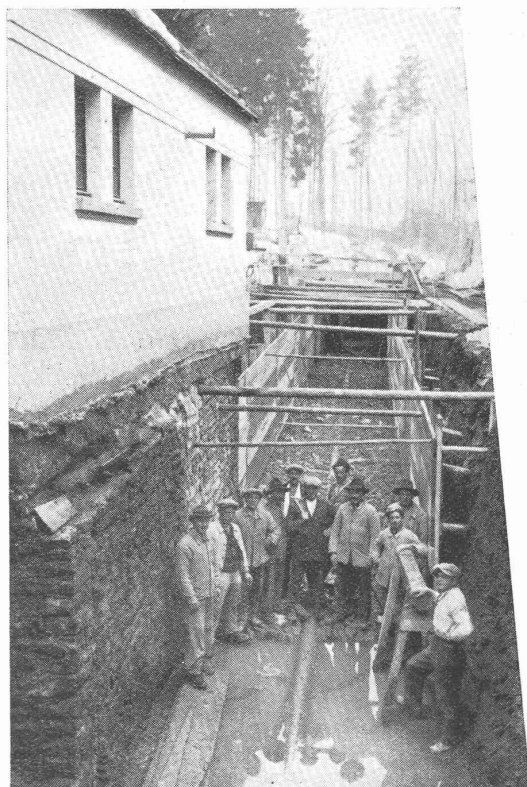


GLARNISCHSTRASSE ZÜRICH
Walz-Asphalt: Topeka, 6 cm stark

SPEZIALFIRMA
für
Strassenbau

Asphalt- und Teermakadam
Oberflächenteerungen
Neuanlagen
Unterhalt

**Strassenwalzen-
Betrieb**



Unterirdische Transport- und Fernhelzungskanäle Kantonsspital - Neubau
Luzern. • Bauleitung: Bureau des Kantonsbaumeisters für Spitalbauten. •
Unternehmer: J. Pfisterer & Galli Söhne, Luzern.

Toxement

ein Pulver zur Abdichtung von Beton und Verputz. Normaler Zusatz: 2% der Cementmenge. • Besonders ausgearbeitet für Betonbauten jeden Genres, wie Brücken, Viadukte, Stauwehren, Landungsstege, Schwimmbassins, Fabrikbauten, Stützmauern, Böden, Aufzugs- und Heizungsschächte etc. etc. Fachmännische Auskunft durch:

Standard, Lack- und Farben-
werke AG. Tel. 55.350
Altstetten - Zürich

PRO
FRA