

**Zeitschrift:** Schweizerische Bauzeitung  
**Herausgeber:** Verlags-AG der akademischen technischen Vereine  
**Band:** 99/100 (1932)  
**Heft:** 17

## Werbung

### Nutzungsbedingungen

Die ETH-Bibliothek ist die Anbieterin der digitalisierten Zeitschriften. Sie besitzt keine Urheberrechte an den Zeitschriften und ist nicht verantwortlich für deren Inhalte. Die Rechte liegen in der Regel bei den Herausgebern beziehungsweise den externen Rechteinhabern. [Siehe Rechtliche Hinweise.](#)

### Conditions d'utilisation

L'ETH Library est le fournisseur des revues numérisées. Elle ne détient aucun droit d'auteur sur les revues et n'est pas responsable de leur contenu. En règle générale, les droits sont détenus par les éditeurs ou les détenteurs de droits externes. [Voir Informations légales.](#)

### Terms of use

The ETH Library is the provider of the digitised journals. It does not own any copyrights to the journals and is not responsible for their content. The rights usually lie with the publishers or the external rights holders. [See Legal notice.](#)

**Download PDF:** 01.04.2025

**ETH-Bibliothek Zürich, E-Periodica, <https://www.e-periodica.ch>**

# SCHWEIZERISCHE BAUZEITUNG

WOCHENSCHRIFT FÜR ARCHITEKTUR / INGENIEURWESEN / MASCHINENTECHNIK  
REVUE POLYTECHNIQUE SUISSE

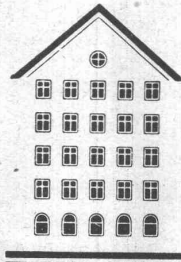
ORGAN DES SCHWEIZERISCHEN INGENIEUR- UND ARCHITEKTEN-VEREINS  
UND DER GESELLSCHAFT EHEMAL. STUDIERENDER DER EIDG. TECHN. HOCHSCHULE  
GEGRÜNDET 1883 VON ING. A. WALDNER / HERAUSGEGEBEN VON ING. C. JEGHER

Vereins-Mitglieder, beim Verlag: Schweiz 32 Fr.,  
Ausland 40 Fr. jährl.; Nicht-Mitglieder: Schweiz  
40 Fr.; Ausland 50 Fr., postamtlich abonniert  
40 Fr. zuzüglich Gebühren. / Einzel-Nr. 1 Fr.

VERLAG CARL JEGHER, ZÜRICH  
Dianastrasse 5 / Postdeck VIII 6110  
Telephon: 34.507 ■ In Kommission  
bei Rascher & Cie., Zürich u. Leipzig

Inserate durch die Aktiengesellschaft der Unter-  
nehmungen RUDOLF MOSSE, Zürich / Die  
vierspaltige Colonelzeile 50 Cts., Titelseite  
80 Cts., ausländ. Anzeigen 60 Cts., Titelseite 1 Fr.

## Fenster



Kiefer Zürich

**J. H. Müller** Centralheizungen  
als Spezialität  
RÜTI (ZCH) TEL. 30 • ZÜRICH 1. TEL. 20324 • GLARUS. TEL. 708 • CHUR. TEL. 160



**Heinr. Brändli Söhne Horgen u. Zürich**

Telephon: 924.038

Telephon: 58.038

Asphalt-, Dachpappen- und Holzcement-Fabrik

**Asphalt-Beläge • Asphalt-Isolierungen**

**ZÜRICH**

Dreikönigstr. 53  
Telephon 38.192

**BERN**

Werdtweg 5  
Tel.: Christf. 19.70

**Tiefbohr- u. Baugesellschaft A.-G.**

Sondierungen - Tiefbohrungen - Grundwasserfassungen mit Filterbrunnen  
Pumpwerke - Automatische Heberleitungen - Seeleitungen - Taucher-  
arbeiten - Bohr-Pressbetonpfähle - Grundwasserabsenkung für Fundationen

Klärung u. Reinigung von Wasser u. Abwasser

SPEZIALITÄT: Schnellfilter System Peter

PROJEKTE

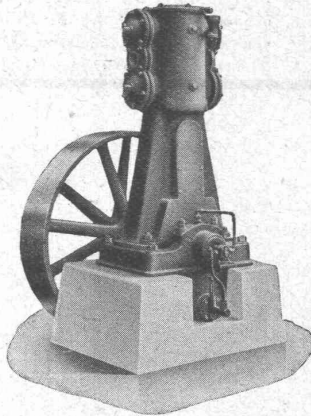
Ueber 250 Anlagen ausgeführt

AUSFÜHRUNGEN

# Burckhardt

## KOMPRESSOREN

für grösste Leistungen und Drücke bis zu 1000 Atm.



## VAKUUMPUMPEN

(Kolben- und Rotationsmaschinen)

Maschinenfabrik Burckhardt A. G., Basel



Erweiterungsbau  
Schweiz. Rückversicherung-Gesellschaft Zürich • Bauleitung: Gebr. Pfister, Archit., Zürich • Unternehmer: H. Hatt-Haller, Zürich

## Toxement

das Dichtungsmittel für Beton und Verputz, wird als Pulver dem Cement beige-mischt. 1 kg. Toxement auf den Sack Cement. Eine äusserst einfache Anwendungsweise. Toxement macht den Beton wasserdicht und erhöht seine Plastizität und Gleitfähigkeit.

**Standard**, Lack- und Farbenwerke AG. Tel. 55.350  
Altstetten - Zürich

**Grösste Zaunfabrik der Schweiz**  
Gegründet 1897  
Imprägnierte Holzeinfriedigungen aller Systeme  
**J. MÜLLER & CO**  
Zaunfabrik Löhningen  
Bureau in Zürich  
Bucheggstr. 24, Tel. 62.845

## Jos. Rothmayr Ing.

Sanitäre Anlagen  
Zentralheizungen



ZÜRICH

Gessnerallee 40  
Telephon 57.633



## WASCHFONTÄNEN BRADLEY

vorteilhafte  
Gruppen-Wasch-  
Einrichtungen  
für  
SCHULEN  
ANSTALTEN  
FABRIKEN  
KASERNEN

# Flottmann

stationäre und fahrbare

## Kompressoren-Aggregate

und

## Pressluft-Werkzeuge

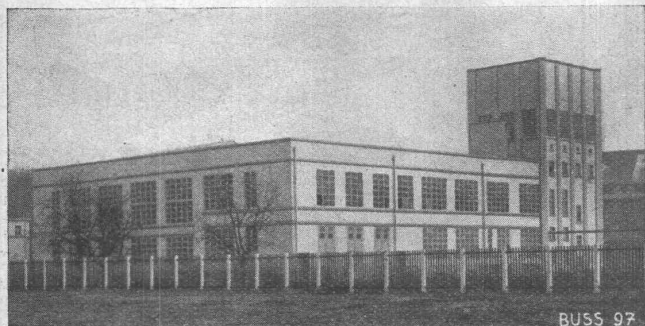
haben sich glänzend bewährt.

Für jeden Bedarf das Geeignete

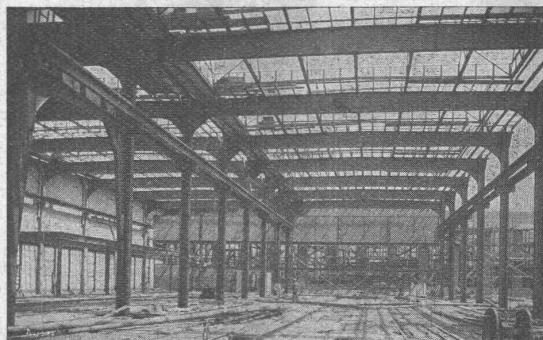
**U. AMMANN, Maschinenfabrik A.-G., LANGENTHAL**

TELEPHON 78

# STAHL- HOCHBAU



BUSS 97



## BUSS<sup>A</sup> BASEL

# TROTEKT

**TROTEKT A.-G.**  
ROTHRIST, Tel. 248  
Verlangen Sie Prospekte!

**ISOLIER-BAU-PLATTEN**  
Isolieren gegen Kälte, Wärme, Schall



# Schwarzpulver

der eidgen. Pulvermühlen **Aubonne**  
und **Chur** eignen sich vorzüglich

**für alle Sprengarbeiten**

Eidg. Pulververwaltung Bern.



Bitumitekt-Flachdach auf einer Kapelle in T.

## BITUMITEKT

der zuverlässige

**FLACHDACH- und  
TERRASSEN-  
BELAG**

FACHBERATUNG durch FIRMA

**FRICK=GLASS**  
ALTSTETTEN - ZÜRICH  
Tel. 55.064



**STUAG**  
 die Schweizerische Strassenbau-  
 Unternehmung A.-G.  
 erstellt Strassenbeläge  
 aller Art

*Baut  
 rasch, solid & billig  
 mit Eisenbetonträgerdecke  
 „Rapid“*



**GEORG STREIFF & Co.**  
 Winterthur

**SILIN-  
 MINERALFARBEN**

WETTERFESTES UND LICHTECHTES MATERIAL FÜR FARBIGE FASSADEN

Neue Farbkarte, Preisliste etc. durch das Generaldepot f. d. Schweiz

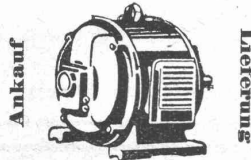
**E. KELLER & CO., Johannesgasse 6,  
 ZÜRICH 5**

TELEPHON 33.442

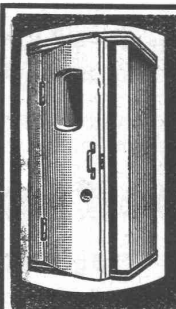
**WEHRLI-VERLAG, Kilchberg-Zürich**  
 Photographische Kunst- und Verlagsanstalt  
 empfiehlt sich für  
 Photogr. Aufnahmen v. Gebäuden, Maschinen etc., Vergrößerung u.  
 Verkleinerung v. Plänen, Landkarten etc. auf jed. gewünschte Format  
 Preisliste steht zu Diensten

**Patent-Anwalt**  
**J. AUMUND, Jng. ZÜRICH.**  
 Stampfenbachstr. 34  
 Tel. 20.379 Etabl. 1895

Neue und gebrauchte  
**Elektro-Motoren**



**Tausch / Vermietung**  
 Ständ. Lager von ca. 400 Motoren  
 Elektromechanische Werkstätte  
**P. Truninger, Solothurn**  
 Dipl. Elektro-Ing.



**Telephonzelle  
 „ANTIPHON“**

SPEZIALFABRIKATION:

**Schalldichte Türen, Telephon-Kabinen**

Technisch vollendetste Ausführung. Isolation hygienisch unerreicht. System Tobler. Sämtliche Schiebetürenkabinen in der neuen Börse Zürich sind nach System Tobler ausgeführt.

**ANTIPHON A.-G., ERLBACH-ZÜRICH**

Verkaufsbureau: **VICTOR TOBLER, ZÜRICH 7, Minervastr. 95 - Tel. 27.407**

Referenzen ab 1913, eidgenössische und kantonale Amtsstellen, Banken, Hotels, Restaurants, Geschäfte und Private umfassend, zur Verfügung.

**Glasdächer**  
**Dachoberlichter**

in kifflosen Systemen „Kully“

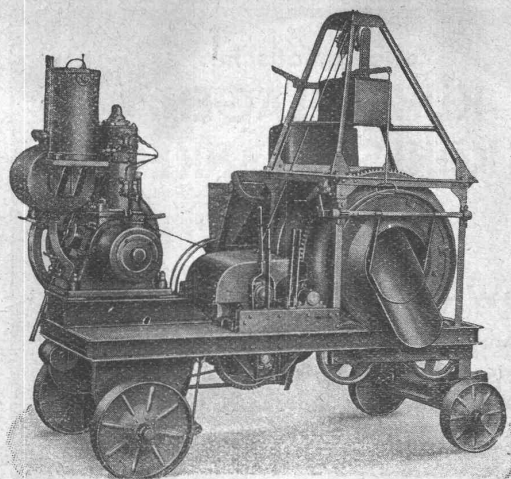
Glasdachwerke

**Simon Kully, Olten**

Dipl.-Ingenieur E. T. H.

Aeltestes Spezialgeschäft  
 Eigenes Ingenieurbureau

Gegründet 1854  
 Telephon 20.56



# Der Betonmischer Raco-von-Roll

ist die vom Kleinmeister und Grossbauunternehmer bevorzugte Schweizer Qualitäts-Betonmischmaschine. Sie verbindet letzte Vervollkommnung mit höchster Leistungsfähigkeit. Gedrängte und übersichtliche Bauart. Rasche und vollkommene Mischung von Fein- und Grobgut. Mit Bauwinde ausgerüstet, ersetzt der Raco-von-Roll-Mischer eine besondere Aufzugsinstallation. — Grössen von 4 bis 60 m<sup>3</sup> Stundenleistung.

*Stationäre und fahrbare Maschinen.*

**Die Mischmaschine, die den Schweizerverhältnissen am besten entspricht.**

Prospekte, Offerten und Referenzen durch:

**ROBERT AEBI & CIE., A.-G., ZÜRICH**

## SONDIERUNGEN auf

**ING. KARL KIESER**  
ZOLLIKON-ZCH. TEL. 49.515

**WASSER UND BODENART  
WASSERDURCHLÄSSIGKEIT  
INJEKTIONSFÄHIGKEIT  
TRAGFÄHIGKEIT**

**CLICHÉS**  
  
**ARMBRUSTER  
SÖHNE  
ZÜRICH** Obere Zäune 19  
Tel. 26.365.

**Hotel Habis-Royal**  
ZÜRICH BAHNHOFPLATZ  
**Restaurant  
Sitzungszimmer**

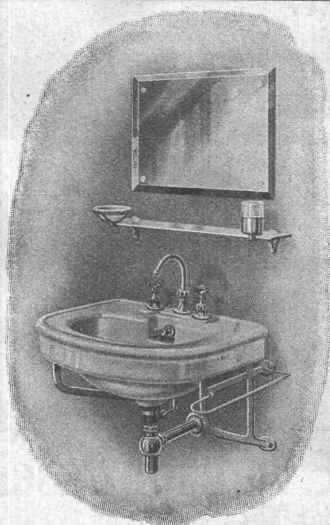


## J. J. RÜEGG & Co.

Zürich  
Faido

▲  
Ingenieurbureau  
Baunternehmung  
▼

Ausführung von Bauarbeiten  
Ausarbeitung von Projekten



## R. Nussbaum & Co. AG, Olten

Metallgiesserei und Armaturenfabrik - Telephon Nr. 8.61 und Nr. 8.62

### Qualitäts-Armaturen

für Wasser-, Gas- und Dampf-Installationen sowie Boiler-Anlagen und sanitäre Einrichtungen.

### Sanitäre Apparate

aus la engl. Fayence und Feuerton, ausgerüstet mit eigenen Armaturen.

**Verkaufsniederlagen:** Zürich, Seefeldstrasse 48 a - Tel.: 28.880  
Basel, Klaragraben 14 - Tel.: Safran 75.90

# GLASDACH

KITTLLOS MIT  
BLEIBANDEN

Ausführung auf Holz, Eisen und Beton  
Umdecken gekitteter Glasdächer

## JAKOB SCHERRER

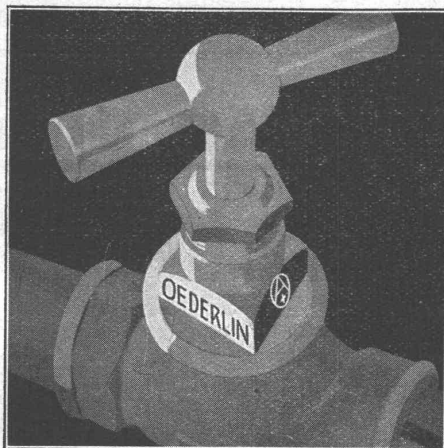
ZÜRICH 2

ALLMENDSTR. 5/7 TEL. 57980



die anerkannt beste Lackfarbe der Welt.  
Hochglänzend und Matt

Generalvertreter für die Schweiz:  
**C. Hässig, St. Albanvorstadt 12, Basel.**



# LICHTPAUSEN

„CENTRALE“ Lichtpaus-  
und Plandruck - Anstalt

**E. Vorbach, Basel**  
Steinentorstr. 10 Tel. 21.336

Vollautomatische  
**KÜHLANLAGEN**  
und **KÜHLSCHRÄNKE** mit



**BROWN BOVERI** Kühlautomat

arbeiten seit mehr als 25 Jahren  
ohne jede Störung, ohne Reparatur,  
ohne Nachfüllung und ohne Unterhalt.

Die zuverlässigste Maschine der Gegenwart!

Prospekte und Ingenieurbesuch un-  
verbindlich durch die Vertriebsstelle

**AUDIFFREN SINGRÜN**

Kältemaschinen Aktiengesellschaft

**BASEL 4**

Wasserhosen  
Kanalsiefel

bei  
**A. Brunner & Cie, Basel**

# 30 Jahre Minimax!

Unsere auf Grund dreissigjähriger Erfahrung hergestellten Löscher-  
geräte dienen der sofortigen Löschbereitschaft, der Verhütung von  
Bränden und der Sicherung gegen Brandschäden.

Wir liefern:

### Minimax-Normallöscher

nach dem Nass-Löschverfahren für Brände allgemeiner Art; frost-  
sichere Spezial-Apparate mit bis minus 30° C Kältewiderstands-  
fähiger Füllung.

### Minimax-Tetra-Löscher

für Brände an elektrischen Anlagen, Motoren usw. geprüft bei  
300 000 und 1 000 000 Volt, frostsicher bis minus 30° C und un-  
schädlich für Wicklungs- und Kabelmasse.

### Minimax-Trockenlöscher

mit Kohlensäurepatrone und künstlich getrocknetem Löschpulver,  
für spezielle Zwecke.

### Minimax-Schaumlöscher

zur Bekämpfung von Bränden feuergefährlicher Flüssigkeiten.

### Gross-Schaum-Löschergeräte

tragbar, fahrbar und stationär.

**Minimax A.-G. ♦ Zürich**

Gegründet 1902

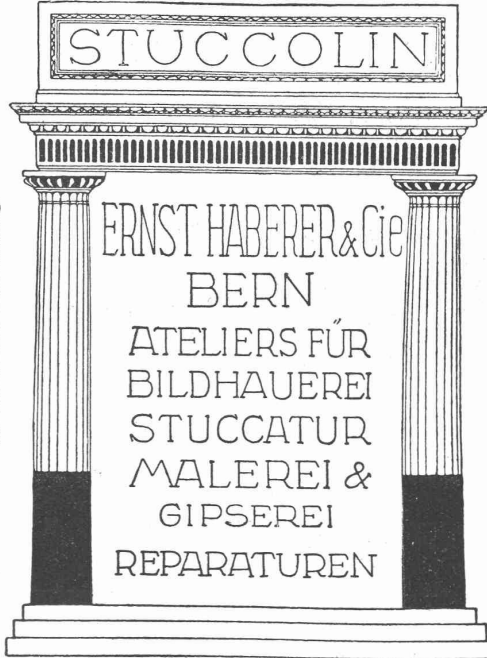


# Entnebelungsanlagen

für Färbereien, Papierfabriken, Wasch- und Badenanstalten etc. / GROSSRAUM-HEIZUNGS-ANLAGEN mit Ventilatorenbetrieb und neuesten LAMELLENLUFTERHITZERN liefert die

## Ventilator A.-G., Stäfa-Zürich

Ausschliessliche Spezialfabrik



Beachten Sie unser Detail-Inserat im Schweizer Bau-Katalog.

Beachten Sie unser Detail-Inserat im Schweizer Bau-Katalog.

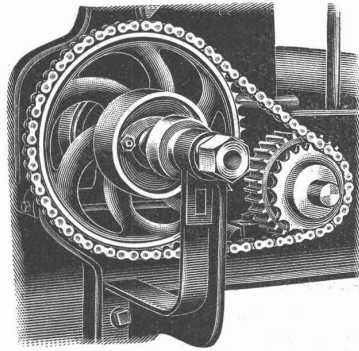
Lieferung ganzer Einrichtungen und aller Zubehöerteile für die:

### ZEMENT-, KALK-, GIPS- und KERAMISCHE-INDUSTRIE

Drehrohröfen mit erweiterter Kalzinierzone, mech. Schachtofen, Harzzerkleinerungs- und Trockenanlagen, Mischvorrichtungen, Silos, Teeröl- und Kohlenstaubfeuerungen, Umbau veralteter Anlagen, feuerfeste Steine, Magnesit, Magnesitsteine, Bauxit.

**Dr. Ing. W. v. ESCHER, Ing.-Chemiker**

Tel.: 41.554 - 35.292 **BASEL** Schweizergasse 31



## RENOLD-KETTEN-ANTRIEBE

sind das anpassungsfähigste Kraftübertragungselement für alle Neukonstruktionen od. Umänderungen

Renold-Kettenantriebe sind Präzisionsantriebe und nicht zu vergleichen mit Gall-Kettenantrieben

### W. EMIL KUNZ, ZÜRICH 2

Gotthardstrasse 21

Telephon 52910

## A. Schmid's Erben, Zürich

Asphalt - Geschäft Gegründet 1865 Telephon 32.108

Ausführung aller vorkommenden

### Gussasphaltarbeiten für Hoch- und Tiefbau

Ersteller der **Fundament-Isolierungen** gegen Grundwasser bei den Neubauten:

Bankgebäude Leu & Co., A.-G., Zürich im Jahre 1914  
 Schweiz. Nationalbank Zürich im Jahre 1920 ; Eidgen. Grossflugzeughalle Dübendorf im Jahre 1922 ; Heizraum der Zentralwerkstätte Seefeld der Zürcher Strassenbahn im Jahre 1923 ; Neubau Schweizer Volkbank im Jahr 1923  
 Basler Handelsbank; Umbau Börse Zürich 1931.

## REDUKTIONSGETRIEBE KLUS



Hoher Wirkungsgrad, grosse Betriebssicherheit.

## EISENWERK KLUS

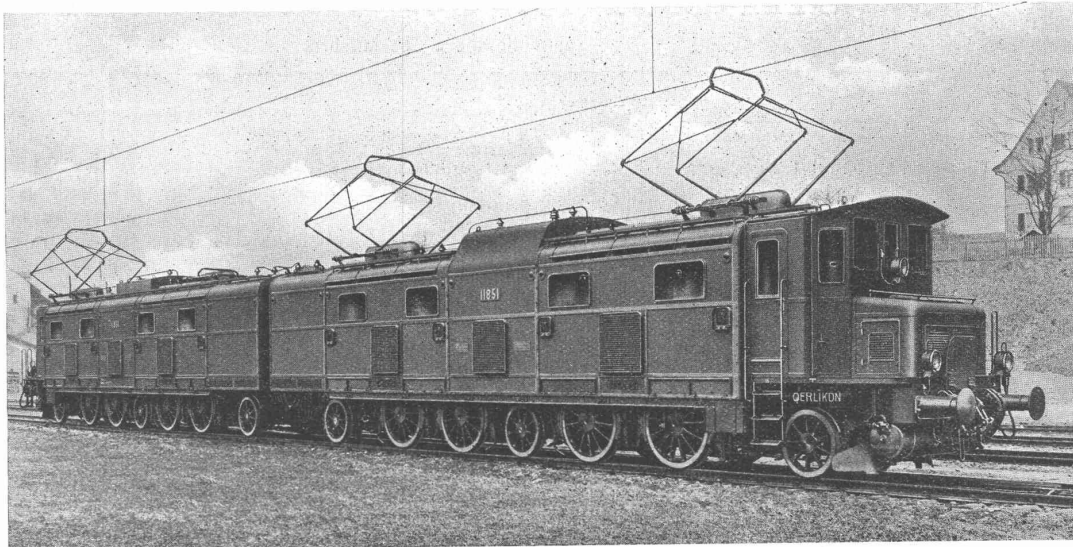
GESELLSCHAFT DER LUDW. VON ROLL'SCHEN EISENWERKE



KEILRIEMEN-ANTRIEBE  
 TEXROPE-KLUS  
 LENIX-GETRIEBE  
 KUPPLUNGEN ALLER ART



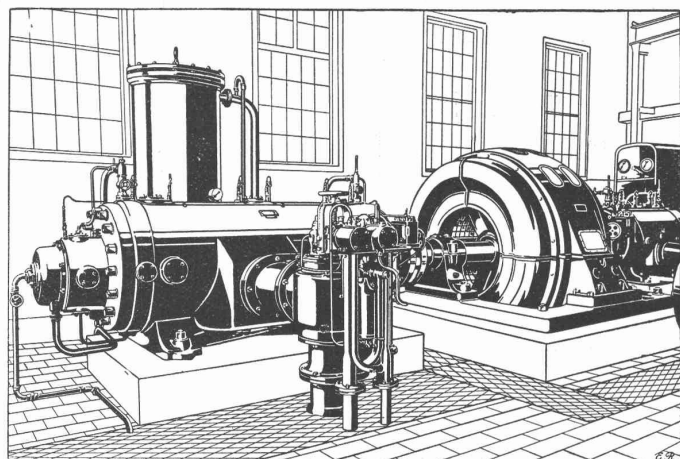
# OERLIKON



8800 PS - OERLIKON - LOKOMOTIVE

**LOKOMOTIVEN - MOTORWAGEN**

# SLM-WINTERTHUR ROTATIONS-KOMPRESSOREN



für alle Zwecke

Ortsfeste und  
fahrbare Anlagen  
für Drücke bis 16 Atm.  
und Vakuum bis 99 %

Zahlreiche  
Referenzen

Schweizerische Lokomotiv- und Maschinenfabrik, Winterthur