

Zeitschrift: Schweizerische Bauzeitung
Herausgeber: Verlags-AG der akademischen technischen Vereine
Band: 99/100 (1932)
Heft: 18

Werbung

Nutzungsbedingungen

Die ETH-Bibliothek ist die Anbieterin der digitalisierten Zeitschriften. Sie besitzt keine Urheberrechte an den Zeitschriften und ist nicht verantwortlich für deren Inhalte. Die Rechte liegen in der Regel bei den Herausgebern beziehungsweise den externen Rechteinhabern. [Siehe Rechtliche Hinweise.](#)

Conditions d'utilisation

L'ETH Library est le fournisseur des revues numérisées. Elle ne détient aucun droit d'auteur sur les revues et n'est pas responsable de leur contenu. En règle générale, les droits sont détenus par les éditeurs ou les détenteurs de droits externes. [Voir Informations légales.](#)

Terms of use

The ETH Library is the provider of the digitised journals. It does not own any copyrights to the journals and is not responsible for their content. The rights usually lie with the publishers or the external rights holders. [See Legal notice.](#)

Download PDF: 01.04.2025

ETH-Bibliothek Zürich, E-Periodica, <https://www.e-periodica.ch>

SCHWEIZERISCHE BAUZEITUNG

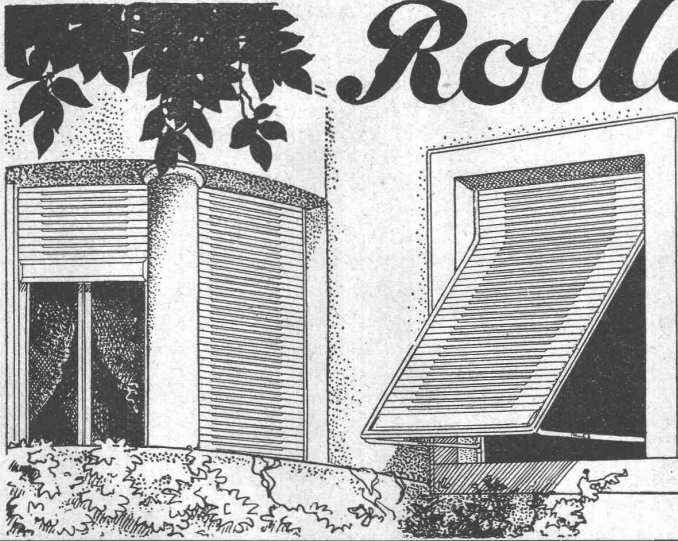
WOCHENSCHRIFT FÜR ARCHITEKTUR / INGENIEURWESEN / MASCHINENTECHNIK
REVUE POLYTECHNIQUE SUISSE

ORGAN DES SCHWEIZERISCHEN INGENIEUR- UND ARCHITEKTEN-VEREINS
UND DER GESELLSCHAFT EHEMAL. STUDIERENDER DER EIDG. TECHN. HOCHSCHULE
GEGRÜNDET 1883 VON ING. A. WALDNER / HERAUSGEGEBEN VON ING. C. JEGHER

Vereins-Mitglieder, beim Verlag: Schweiz 32 Fr.,
Ausland 40 Fr. jährl.; Nicht-Mitglieder: Schweiz
40 Fr.; Ausland 50 Fr., postamtlich abonniert
40 Fr. zuzüglich Gebühren. / Einzel-Nr. 1 Fr.

VERLAG CARL JEGHER, ZÜRICH
Dianastrasse 5 / Postcheck VIII 6110
Telephon: 34.507 ■ In Kommission
bei Rascher & Cie., Zürich u. Leipzig

Inserate durch die A.-G. der Unternehmungen
RUDOLF MOSSE, Zürich, Basel, Bern / Die
viergespaltene Colonelzeile 50 Cts., Titelseite
80 Cts., ausl. Anzeigen 60 Cts., Titelseite 1 Fr.



Rolladen

*Rolljalousien
aller Systeme
empfiehlt als Spezialität*

**WILH-
BAUMANN
HORGEN**

LUXFER

Verlangen Sie Prospekte

ROB. LOOSER & CIE., ZÜRICH

**Beton-Gitterfenster für Fabriken
sind billiger als schmiedeiserne**

Telephon: 37.205

GLASDACH

KITLOS MIT BLEIBANDEN

Ausführung auf Holz, Eisen und Beton
Umdecken gekitteter Glasdächer

JAKOB SCHERRER ZÜRICH 2

Allmendstrasse 5/7 Telephon 57.980



Manometer A.-G., Zürich, Armaturen-Fabrik

(vormals Schäffer & Budenberg, Filiale Seebach, ständige Fabrikation seit 1893)

Manometer, Thermometer, Dynamometer

mit und ohne Registrierung, für jeden Zweck, bewährteste Konstruktionen, genau und zuverlässig.
Dampfventile, Hähne aller Art, Wasserstände, Schutzgläser,
Pumpen, Injektoren, Elevatoren, Kondensstöpfe u. s. w.

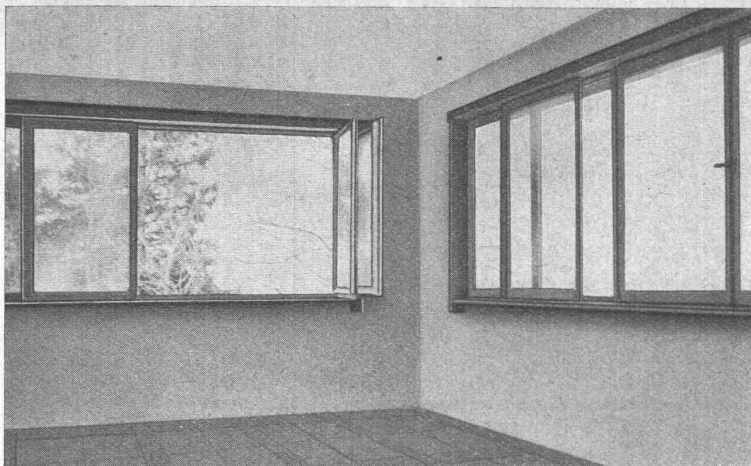


A. SONDEREGGER

DIPL. INGENIEUR E.T.H.

ZÜRICH 6 / SEMINARSTR. 21

**Ingenieurbureau für Schweissung
Beratung** in Konstruktion und Ausführung
**Kontrolle, Überwachung und Ab-
nahme** im Werk und auf dem Montageplatz



Montblanc Schiebefenster

Vertikal
Horizontal

PATENTE

**Chr. BAREISS Söhne
Fensterfabrik**

ZÜRICH-ALTSTETTEN

Gegründet 1910

Einige ausgeführte Arbeiten

LANDESBIBLIOTHEK BERN
OFFIZIERS-KASERNE THUN
LANDIS & GYR ZUG-
STRANDBAD KUSNACHT

Wertvoller wird jeder Bau
dessen Fassaden mit den unübertroffenen mineralischen **Ca-Fresconat-Farben** behandelt werden. Die **Ca-Fresconat-Farben** haben nur Vorzüge: Sie gehen mit dem Untergrund eine steinharte, weder abwasch- noch abbürstbare Verbindung ein, die Regen u. Hitze trotz. Ein **Ca-Fresconat-Verputz** überdauert Jahrzehnte, blättert nie ab und ergibt eine ungemein vornehme Flächenwirkung. Jeder gewünschte Farbton wird geliefert. **Ca-Fresconat-Farben** sind Schweizerprodukte, billig, weil ausgiebig.

Verlangen Sie Prospekt und fachtechnische Beratung durch
CASANIN A.-G.
Farbenfabrik
EMMENBRÜCKE (Luzern)
Telephon 51,90

Ca-Fresconat

Mineral-Farben sind vortrefflich

GG

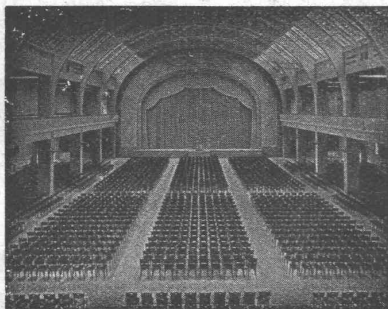
EISEN-KONSTRUKTIONEN

HOCHBAUTEN · MASTE · BLECHARBEITEN
PROJEKTE · STATISCHE BERECHNUNGEN

GEILINGER U. CO
WINTERTHUR

AURICH DORTMUND

A.-G. Möbelfabrik Horgen-Glarus



Spezialfabrik

in Horgen

für
Bestuhlungen aller Art
für Cafés, Restaurants,
Speisesäle, Theater etc.

Altbewährtes
preiswürdiges
Schweizerfabrikat

Glasdächer

Dachoberlichter

in kifflosen \oplus Systemen „Kully“

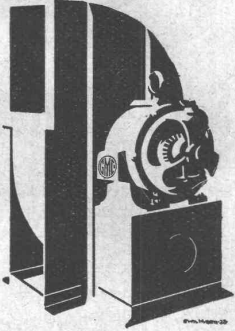
Glasdachwerke

Simon Kully, Olten

Dipl.-Ingenieur E. T. H.

Bestes Spezialgeschäft
Eigenes Ingenieurbureau

Gegründet 1854
Telephon 20.56



Bei Ihren Anlagen spielt Geräuschlosigkeit doch sehr oft eine grosse Rolle. Vermeiden Sie Aerger und Unkosten und wählen Sie

Meidinger-Ventilatoren

die nach wissenschaftlichen Grundsätzen gebaut werden. Sie zeichnen sich aus durch

geräuschlosen Lauf, Betriebssicherheit, hohen Wirkungsgrad.



G. Meidinger & Cie., Basel.

Das Kennzeichen unserer Qualität

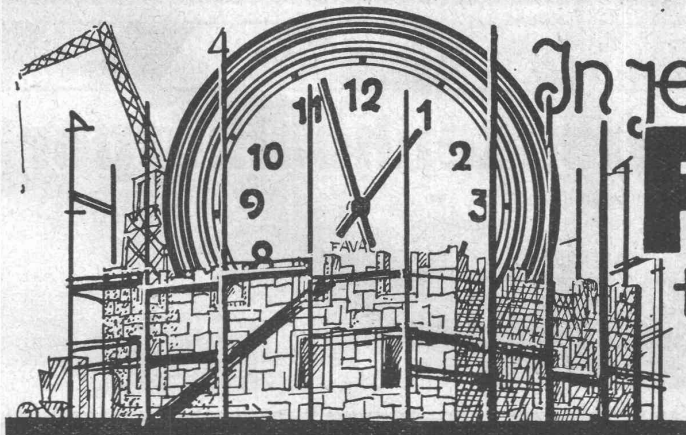
Lagerhaus Neubau Brauerei A. Hürlimann A. G. • Bauleitung: Debrunner & Blankart, diplom. Architekten, Zürich • Unternehmer: Baur & Co, A. G. Zürich



Standard, Lack- und Farbenwerke AG. Tel. 55.350
Altstetten-Zürich

Toxement

Beton mit geringem Wasserzusatz wird gut, geschmeidig, gleitfähig und wasserdicht, wenn man ihm nur 2 % Toxement, das weltbekannte, gute und billige Dichtungsmittel beifügt •



F. Meier

In jedem Neubau.....

FAVAG

ELEKTRISCHE UHREN

FAVAG

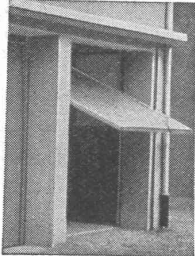
Fabrik elektrischer Apparate A.-G.
NEUENBURG

JURASIT -Edelputzmaterial

wasserabweisend in allen Nüancen, Korngrößen und für alle Putzarten

TERRAZZO- UND JURASIT-WERK A.-G.
BÄRSCHWIL

KISSLING-TORE (patentamtl. geschützt) speziell für GARAGEN



als Kipptor nach oben öffnend konstruiert

Einfach und billig
Splendid leichte Bedienung - Prompt lieferbar - Verlangen Sie umgehend äusserste Preise

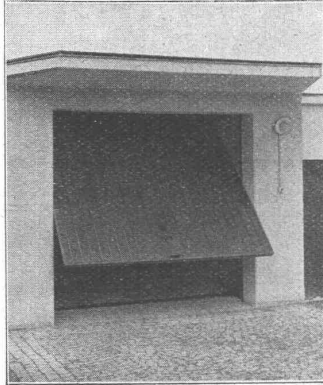
HANS KISSLING, BERN Eisenbau A.-G.
Prospekte und Referenzen

Hotel Habis-Royal
ZÜRICH BAHNHOFPLATZ

Restaurant
Sitzungszimmer

Genossenschaft Hammer Zürich 3

Binzstrasse 2
Telephon 53.087



Kipptore
Fenster
Türen
in Eisen.
Tore

in allen Ausführungen als Spezialität.

EISENKONSTRUKTIONEN

Grösste Zaunfabrik der Schweiz
Gegründet 1897
Imprägnierte Holzeinfriedigungen aller Systeme
J. MÜLLER & CO
Zaunfabrik Löhningen
Bureau in Zürich
Bucheeggstr. 24, Tel. 62.845



Silvo-Platten

sind
imprägnierte, wasserabweisende
Holzfaserstoff-Platten

für
Bau- und Möbel-Schreinerei
Alleinige Fabrikanten:
Eternit Niederurnen

PATENTIERTE
ERWIRKT **H. KIRCHHOFER**
ZÜRICH LOEWENSTR. 51

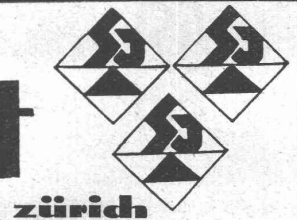
Drucksachen Jean Frey A.G.

REKLAMELATERNEN

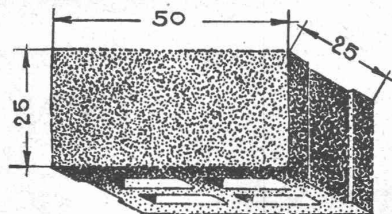
MODERNE AUSFÜHRUNG, FARBE UNVERWÜSTLICH, SKIZZEN U. PREISOFFERTEN UNVERBL. AUF WUNSCH

siegrist & jost

TELEPHON 31.595



Hohlblocksteine Deckenhohlkörper

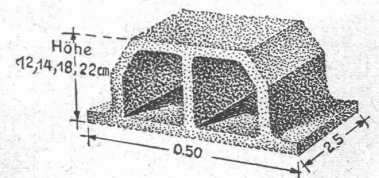


Grosse Isolierfähigkeit, schalldämpfend, keine Schwitzwasserbildung, geringes Eigengewicht.

Verlangen Sie Prospekte, Offerte und Referenzen.

AG für Bimsbeton-Industrie

Universitätstr. 69 **Zürich** Telephon 44.106



ADOLF FELLER HORGEN

FABRIK ELEKTRISCHER APPARATE .

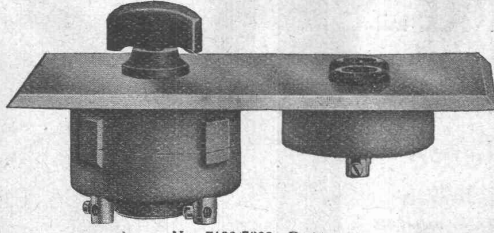
Drehschalter

Serie No. 7100/7107

6 Ampère, 250 Volt

für Unterputzmontage,

mit vollständig gekapseltem, gegen Einwirkung von Kondenswasser geschütztem, geräuschlos funktionierendem, Mechanismus.



No. 7100/7202 „Pmi“

Mit dem

Qualitätszeichen des S. E. V.



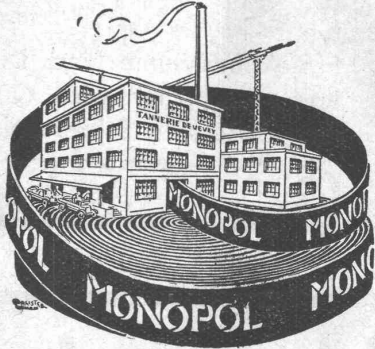
Steckdosen

mit federnden Kontaktbüchsen

Gewährleistet grösstmögliche Betriebssicherheit!

(In- und Auslandpatente)

Verlangen Sie Preis-Offerten



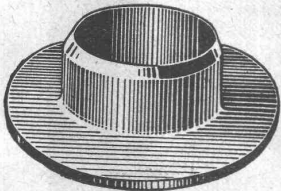
Technische Beratung kostenlos

Leder-Treibriemen

Marke: „MONOPOL“ „IDEAL“ „MAXIMA“ „LEMAN“

reine Eichenloh-Grubengerbung

grosse Zerreiissfestigkeit - Geschmeidigkeit
grösste Adhäsion und unbegrenzte Lebensdauer



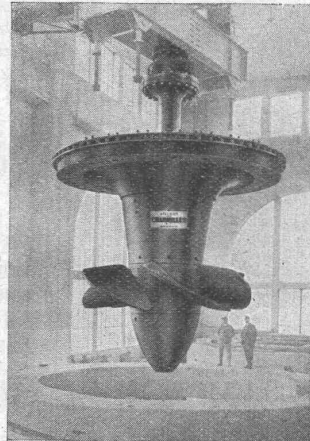
Leder-Manschetten

Dichtungen
Technische Artikel
jeder Art

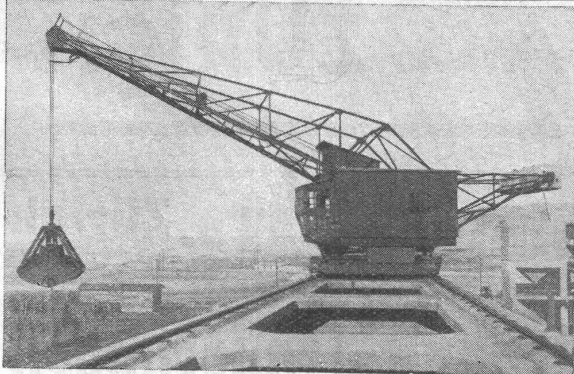
TANNERIE de VEVEY S.A.

Telephon No. 59

ATELIERS DES CHARMILLES S. A. CHARMILLES-GENÈVE



Elektrizitätswerk Pizançon, Frankreich.
Eine der beiden Kaplan Turbinen,
14000 PS, 93,7 U/M.



Umschlags- und Transportanlagen

für die

Sand- und Zementindustrie

liefern

MASCHINENFABRIK RÜEGGER & CO., A.G., Hochstr./Zwingerstr. 1 Gegr. 1896 BASEL

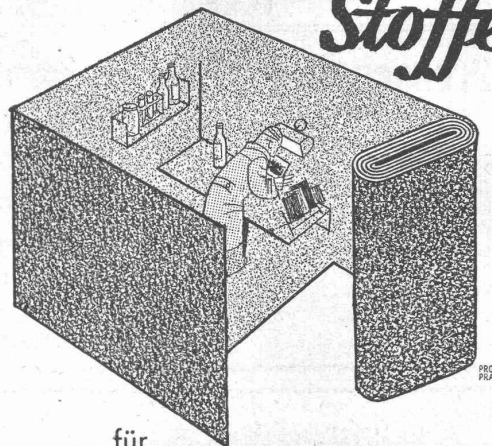
Vollautomatische
KÜHLANLAGEN
und **KÜHLCHRÄNKE** mit



BROWN BOVERI Kühlautomat
arbeiten seit mehr als 25 Jahren
ohne jede Störung, ohne Reparatur,
ohne Nachfüllung und ohne Unterhalt.
Die zuverlässigste Maschine der Gegenwart!

Prospekte und Ingenieurbesuch un-
verbindlich durch die Vertriebsstelle
AUDIFFREN SINGRÜN
Kältemaschinen Aktiengesellschaft
BASEL 4

Dunkelkammer- Stoffe



für
Projektionsräume und Dunkel-
kammern. Hier wird Qualität
zum absoluten Erfordernis.

SCHNORR & CO

Usterstrasse 5 • Zürich • Telefon 34.610



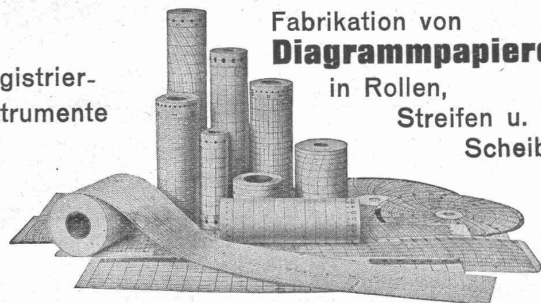
**RENOLD-
KETTEN-
ANTRIEBE**
sind das
anpassungsfähigste
Kraftübertragungs-
element für alle
Neukonstruktionen od.
Umänderungen

Renold-Kettenantriebe sind Präzisionsantriebe
und nicht zu vergleichen mit Gall-Kettenantrieben

W. EMIL KUNZ, ZÜRICH 2
Gotthardstrasse 21 Telefon 52910

Für
Registrier-
Instrumente

Fabrikation von
Diagrammpapieren
in Rollen,
Streifen u.
Scheiben



Gebr. Willenegger, Minervastrasse 126, Zürich 7
Telephon 24.019

GIPS-UNION



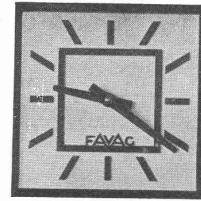
ZWISCHENWANDPLATTEN
A.G. ZÜRICH



Heinr. Brändli Söhne Horgen u. Zürich
Telephon: 924.038 Telephon: 58.038

Asphalt-, Dachpappen- und Holzcement-Fabrik

Asphalt-Beläge * Asphalt-Isolierungen

Telephon-,**Lichtruf-, u. elektr. Uhren-**

Anlagen

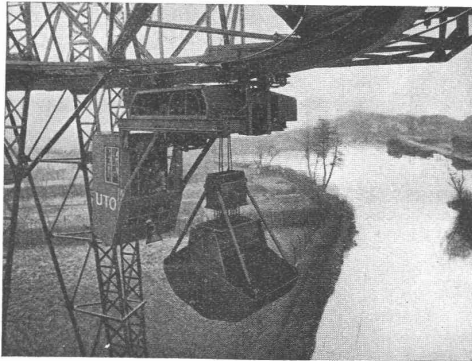
Es ist bequemer für Sie, alle diese Anlagen vom gleichen Lieferanten zu beziehen, von der
Schwarztorstr. 50 Hasler A.-G., Bern Tel.: Bollw. 32.21
 grösste schweizerische Telefonfabrik.

UTO AUFZUG- UND KRANFABRIK A.-G.



Schutzmarke

Altstetten-Zürich

Telephon:
55.310

Kohlenverladeanlage mit Selbstgreifer.

Krane

Transport- und Verladeanlagen
 Elektrozüge - Elektrokatzen
 Elektr. Aufzüge für jeden Zweck
 Rangieranlagen
 Schiebebühnen für Autogaragen
 Roll- u. Schiebetorantriebe m. autom. Steuerung



WABA-Bauplatten

für

Zwischenwände ohne Verputz

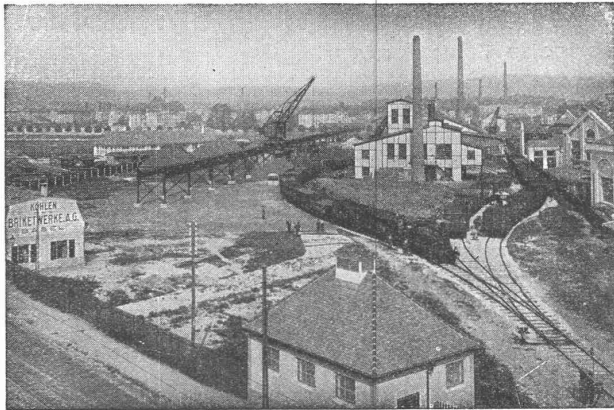
sofort streich- und tapezierfertig

WABA-BAUPLATTEN A.-G., BASEL

Rümelinbachweg 55

Walo Bertschinger

ZÜRICH, Stampfenbachstrasse 12/14



Geleise-Anlage der Kohlen- und Brikettwerke A.-G., Basel

Spezialfirma für:
Geleisebau

Ständiges grosses **Lager** in
 Normalbahn- und Fabrikgeleisen,
 Weichen und Drehscheiben,
 Geleiseneubau, Unterhalt, Repara-
 turen.

Geleisebau-Werkstatt.

Abnormale Geleise-Anlagen



Deckensteine
 System „Pfeifer“
 mit Dübelnute

TALSTRASSE 83 / TELEPHON 36.698