

Zeitschrift: Schweizerische Bauzeitung
Herausgeber: Verlags-AG der akademischen technischen Vereine
Band: 99/100 (1932)
Heft: 23

Werbung

Nutzungsbedingungen

Die ETH-Bibliothek ist die Anbieterin der digitalisierten Zeitschriften. Sie besitzt keine Urheberrechte an den Zeitschriften und ist nicht verantwortlich für deren Inhalte. Die Rechte liegen in der Regel bei den Herausgebern beziehungsweise den externen Rechteinhabern. [Siehe Rechtliche Hinweise.](#)

Conditions d'utilisation

L'ETH Library est le fournisseur des revues numérisées. Elle ne détient aucun droit d'auteur sur les revues et n'est pas responsable de leur contenu. En règle générale, les droits sont détenus par les éditeurs ou les détenteurs de droits externes. [Voir Informations légales.](#)

Terms of use

The ETH Library is the provider of the digitised journals. It does not own any copyrights to the journals and is not responsible for their content. The rights usually lie with the publishers or the external rights holders. [See Legal notice.](#)

Download PDF: 31.03.2025

ETH-Bibliothek Zürich, E-Periodica, <https://www.e-periodica.ch>

EWAG ESCHER WYSS EWAG

Freiluft - Kunsteisbahnen



Freiluft-Kunsteisbahn Dolder in Zürich mit einer Eislauffläche von 5600 m², Erweiterung 1932

Vorteile der Escher Wyss-Kunsteisbahnen gegenüber früheren Ausführungen:

Niedere Anlagekosten - Schönes gleichmässiges Eis - Geringer Kraftverbrauch - Bequeme Regulierbarkeit - Rasche Inbetriebsetzung - Lange Lebensdauer.

Escher Wyss Maschinenfabriken Aktiengesellschaft Zürich

8/32

Schweizerischer Verband beratender Ingenieure (A. S. I. C.)

(Gegründet 1912)



Die Mitglieder dieses Verbandes, in nachstehender Liste alphabetisch aufgeführt, sind von Lieferanten und Unternehmungen unabhängige, schweizerische Ingenieure mit Hochschulbildung und ausgedehnter Erfahrung. Sie beschäftigen sich in ihren speziellen Tätigkeitsgebieten mit Projektierungen, Beratungen, Schätzungen, Gutachten, Schiedsgerichten, Ueberwachung und Prüfung von Arbeiten und Lieferungen. — Nähere Auskunft erteilen die Mitglieder, sowie das Sekretariat, Wannenstrasse 7, Thalwil (Zürich), von dem auch eine Liste mit weiteren Angaben über die einzelnen Mitglieder und ihre Tätigkeit bezogen werden kann.

- | | | | | | |
|------------------------------------|------------|---------------------------|-------------------------------------|--------------|-----------------------------------|
| Dr. B. Bauer, Cäcilienstrasse 3 | Zürich | (E 1, 2, 4, 5) | K. Kihm, Sonnenbergstrasse 4 | Luzern | (T 1, 3) |
| F. Boesch, Kappelerstrasse 17 | Zürich | (T 4, 5) | E. Maier, Steigstrasse 51 | Schaffhausen | (T 1, 3, 5) |
| E. Bolleter, Biberlinstrasse 38 | Zürich | (T 1, 2, 3, 4, 5) | H. Meyer-Peter, Hofstrasse 139 | Zürich | (T 5) |
| J. Bolomey, Avenue des Alpes 26 | Lausanne | (T 2, 3, 5) | R. Moor, Bellerivestrasse 49 | Zürich | (T 5) |
| Ch. Borel, Chemin de l'Escalade 1 | Genève | (T 3, O 1, 2, 3) | R. A. Naef, Bleicherweg 10 | Zürich | (T 1, 3) |
| F. Bossardt, Gesegnetmattstr. 11 | Luzern | (T 2, 3, M 1, 2, 3, 4) | F. M. Osswald, Römerstrasse 37 | Winterthur | (T 6, M 1) |
| M. Brémont, rue Petitot 10 | Genève | (T 1, 2, 3, 4, 5) | S. de Perrot, St-Nicolas 1 | Neuchâtel | (T 3, O) |
| Dr. J. Büchi, Bahnhofstrasse 38 | Zürich | (T 5) | H. Roth, Wernerstrasse 24 | Bern | (T 4, 5, E 5) |
| C. Buttica, rue Beau Séjour 12 | Lausanne | (T 1, 4, 5) | H. Scherer, Museggstrasse 15 a | Luzern | (T 1, 3) |
| R. Eichenberger, Schwarztorstr. 5 | Bern | (T 1, 3, 4) | H. W. Schuler, Bahnhofstr. 37 | Zürich | (E 1, 2, 3, 4, 5) |
| L. Flesch, Grand-Chêne 2 | Lausanne | (M 1, 3, 4, 5, E 3, 4, P) | F. Steiner, Laupenstrasse 4 | Bern | (T 1, 2, 3, 4, 5) |
| A. Frick, Bürglistrasse 28 | Zürich | (T 1, 2, 4, 5) | A. Studer, St-Honoré 7 | Neuchâtel | (T 1, 2, 3, 4, 5) |
| H. Gicot, avenue Gambach 17 | Fribourg | (T 1, 3, 4, 5) | Dr. K. Sulzberger, Hadlaubstr. 111 | Zürich | (E 1, 2, 4) |
| J. E. Goss, rue du Rhône 67 | Genève | (M 1, 3, O 1, 2, 3) | A. Vaucher, chemin Venel 6 | Genève | (T 4, 5, M 2, 3, 4, E 2, 3, 4, 5) |
| Dr. H. E. Gruner, Nauenstrasse 7 | Basel | (T 1, 4, 5) | C. Harold Waetjen, } Schweizerg. 54 | Basel | (O 3, M 1, 2, 3) |
| P. Gysi, Bolleystrasse 1 | Zürich | (E 1, 2, 4, 5) | } rue du lac 29 | Vevey | |
| A. M. Hug, Wannenstrasse 7 | Thalwil | (E 3, M 1, 6) | A. Walther, Stockerstr. 40 | Zürich | (O 1, 2, 3) |
| W. Hugentobler, Rorschacherstr. 21 | St. Gallen | (T 1, 4, 5) | Dr. W. Wyssling, Schönenbergstr. 36 | Wädenswil | (E 2, 3, 5, O 3) |

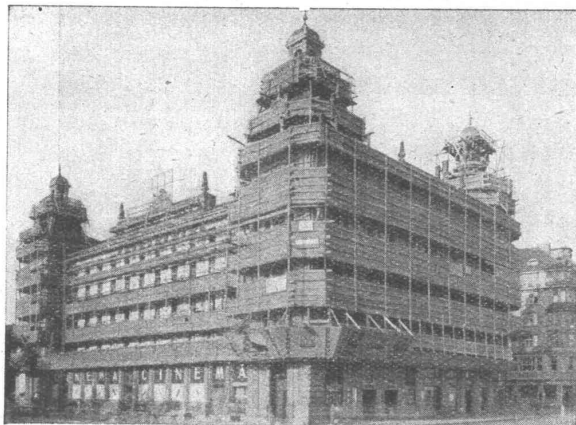
ANMERKUNG: Die nach der Adresse in Klammern beigefügten Zeichen geben in Abkürzung das besondere Tätigkeitsgebiet jedes Mitgliedes an, mit folgender Bedeutung:

- T = TIEF- UND HOCHBAU: 1) Strassen, Brücken, Fundationen, Sondierungen; 2) Eisenbahnen, Spezialbahnen, Strassenbahnen; 3) Eisenbeton, Eisenkonstruktionen, Fabrikbauten; 4) Flussbauten, Be- und Entwässerungen, Wasserversorgungen; 5) Wasserkraftanlagen und Flussschiffahrt; 6) Raumakustik.
- M = MASCHINENWESEN: 1) Allgemeiner Maschinenbau, Hebezeuge, Transporteinrichtungen, Werkzeugmaschinen; 2) Hydraulische Maschinen (Motoren und Pumpen, etc.); 3) Kalorische Maschinen (Dampf-, Explosions- und Verbrennungsmotoren), Dampfkessel, Kältemaschinen; 4) Heizung, Ventilation, Kondensier- und Trocknungsanlagen; 5) Gas-Industrie, Gas-Werke und -Verwendung; 6) Technologie, Kraftfahrzeuge, Maschinenakustik, Bahnbetrieb.
- E = ELEKTROTECHNIK: 1) Elektrische Maschinen, Apparate, Messungen, Aichungen; 2) Elektrizitäts-Werke und Verteilanlagen; 3) Elektrische Bahnen und elektrische Traktion im allgemeinen; 4) Elektrische Verbrauchsanlagen (Beleuchtung, elektromotorische, elektrothermische und andere Anwendungen); 5) Elektrizitätswirtschaft Werksbetrieb, Tarifwesen.
- O = INDUSTRIELLE ORGANISATION: 1) Fabrikeinrichtungen; 2) Fabrikations-Kalkulation; 3) Allgemeine Organisation industrieller Unternehmungen.
- P = PATENTWESEN: Erwerbung von Patenten, Muster- und Modell-Schutz, Recherchen, Patentstreitigkeiten.

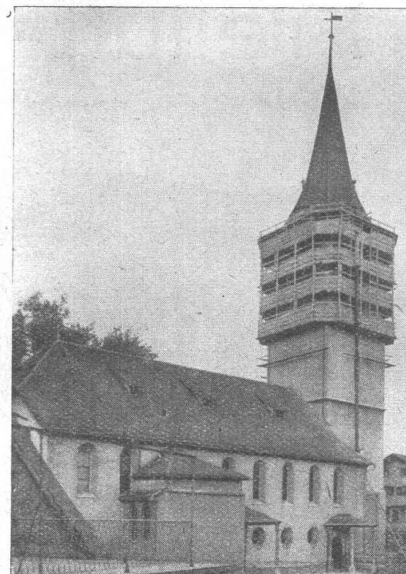
BLITZ-GERÜST

ohne Stangen

das Ideal aller Gerüste für Fassaden von Wohn-, Geschäftshäusern, Kirchen und für Innenräume, wie Kirchen- und Saaldecken, Treppenhäuser usw.



Bellevue, Zürich



Kirche St. Peter, Zürich

Vertreter in allen grösseren Kantonen • Mietweise Erstellung für Neu- und Umbauten durch

GERÜSTGESELLSCHAFT A.-G.
 ZÜRICH 7 • TELEPHON Nr. 55.209 • ALTSTETTEN

Gesellschaft der L. von Roll'schen Eisenwerke, Gerlafingen

Gegründet 1823

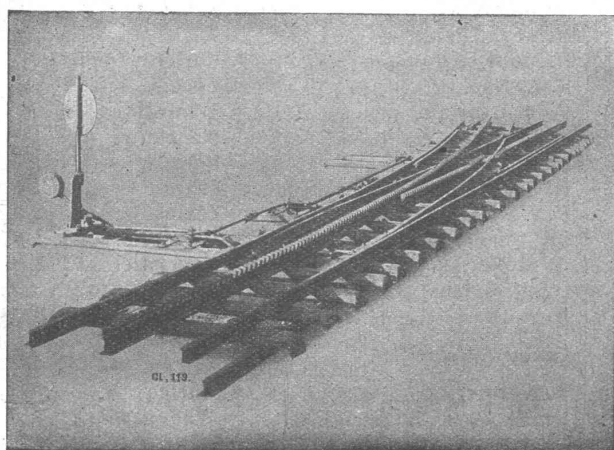
Werk

„Giesserei Bern“

Gegründet 1823

in Bern

Konstruktionswerkstätten,
Eisengiesserei



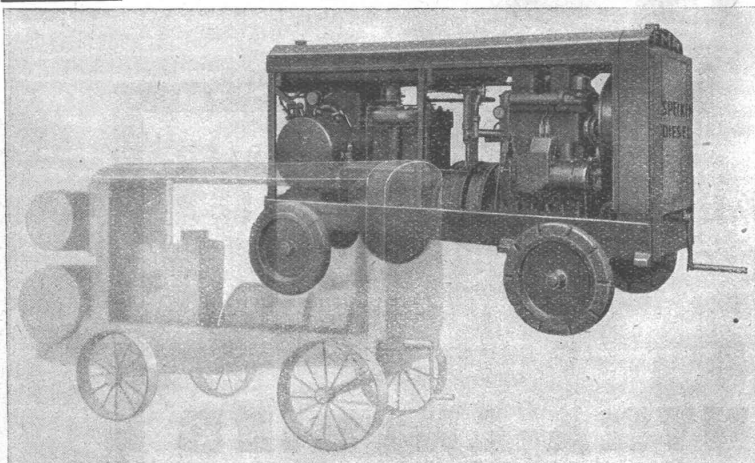
Zahnstangenweiche Jungfraubahn.

Zahnradbahnmaterial

Hebezeuge
 Eisenbahnmaterial
 Schützenanlagen und
 Wehreinrichtungen
 Standseilbahnen
 Kabelbaggeranlagen
 Allgem. Maschinenbau



Telegramme: Giesserei Bern
 Telefon: Bollwerk 50.66



IMMER AN DER SPITZE

Vor mehr als vier Jahren brachte die Frankfurter Maschinenbau A.-G. als erste Firma

DIESEL-KOMPRESSOREN

heraus — damals von interessierter Seite wild bekämpft. Aber

DAS GUTE BRICHT SICH BAHN

Der Dieselkompressor F M A hat sich durchgesetzt, weil er sich als zuverlässig und ungeheuer wirtschaftlich erwies. Unser Erfolg hat sich herumgeredet und Dieselkompressoren werden jetzt plötzlich auch von solchen Leuten empfohlen, die in Sachen Diesel der Kundschaft den Teufel an die Wand gemalt hatten. Aber der Erfolg hat uns recht gegeben und der vierjährige Vorsprung ist uns nicht zu nehmen. Während andere heute dort stehen, wo F M A vor gut vier Jahren anfang, haben wir diese lange Zeit an Erfahrung voraus. Das Resultat ist der sich überall glänzend bewährende

VOLLDIESELKOMPRESSOR F M A

— nachgeahmt, aber nicht erreicht.

Ein leichter, sog. „Halbdiesel“, reicht aber bei weitem nicht an unsern schweren Volldiesel F. M. A. heran.

A. SPECKEN, Spezialhaus für Pressluftanlagen, ZÜRICH 7

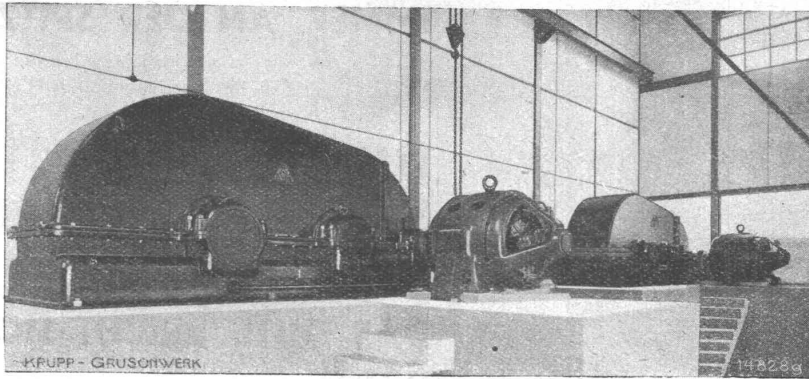
Böcklinstrasse 16 — Telephon 22.953



ZIEGEL A.-G. ZÜRICH

TALSTRASSE 83

TELEPHON 36.698



Der CENTRA-ANTRIEB
in einer modern eingerichteten
Zementfabrik.



FRIED. KRUPP GRUSONWERK AG
MAGDEBURG

**ZENTRALER
ANTRIEB**

anstatt des schnell
verschleissenden
Antriebes durch Ritzel
und Zahnkranz.

Der

CENTRA-ANTRIEB

ist jedem Zahnkranz-Antrieb überlegen, für
kleinere Mühlen-Einheiten die bessere, für
grosse Einheiten

die allein geeignete Antriebsart.

Verlangen Sie Druckschriften.

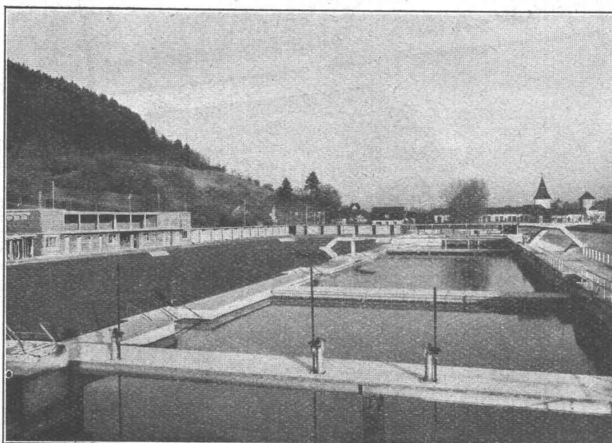
Vertreter: Spoerri & Co. / Zürich / Walchestrass 27

HOCH- UND TIEFBAU A.-G. AARAU-ZÜRICH

vormals M. Zschokke A.-G.

Gegr. 1869

Ausführung sämtlicher Hoch- und Tiefbauten



Städtische Badanstalt Aarau

STOLLENBAU

Strassenbau, Kanalisationen
Unterführungen

WASSERBAU

Brücken, Rammarbeiten
Korrekturen

EISENBETONBAU

Silos, Reservoirs
Industriebau

HOCHBAU

Dampfsägewerke, Zimmerei
Mech. Schreinerei
Mech. Glaserei

Uebernahme schlüsselfertiger Bauten

Sulzer

Teilansicht der Wohnkolonie „Glacsmatte“ der Genossenschaft des Verkehrspersonals Solothurn, Gruppen - Fernwärmwasser-Heizung



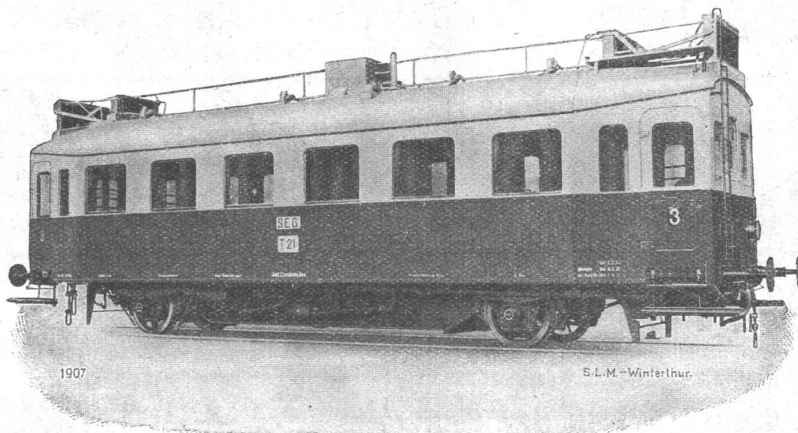
ausgeführt durch:
Gebrüder Sulzer,
Aktiengesellschaft,
Winterthur,
Filiale Solothurn,
Niklaus Konradstr. 27.

Heizungen - Lüftungen - Warmwasserversorgungen

GEBRÜDER SULZER, Aktiengesellschaft, WINTERTHUR

Das OELSCHALTGETRIEBE SYSTEM „S. L. M.-WINTERTHUR“

ist die bewährte mechanische Kraftübertragung für Triebwagen mit Verbrennungsmotoren



Diesetriebwagen von 130 PS Leistung der Süddeutschen Eisenbahngesellschaft Darmstadt, ausgerüstet mit einem kompletten vierstufigen Antrieb System „S. L. M.-Winterthur“.

**Schweizerische Lokomotiv- & Maschinenfabrik
WINTERTHUR**

Silin-Farben. Neben dem schmückenden Element soll die Farbe den Bauten einen Schutz gegen die Korrosionswirkung des Wetters geben. An vielen Bauwerken und Siedlungen des In- und Auslandes haben sich hierzu seit Jahren die Silin-Mineralfarben bewährt. Sie bieten einen vollständigen Wetterschutz auf Grund der Verkiesselung mit dem Untergrund und der dadurch erzielten

Härtung. Ist aber der Architekt gezwungen, Bauausführungen zu wählen, die gegen Eindringen von Nässe durch Schlagregen, Schnee, Hagel usw. zu schützen sind, so kommen die Cira-Silin-Farben in Frage. Alle diese Farben sind lichtecht. Zum Schutze vor vorhandenen Bauwerken, bei denen die Farbe und Struktur des Untergrundes erhalten bleiben soll, wie z. B. Klinker, Hau-

Dilatit-Korkstein

in Platten- und Schalenform

isoliert gegen Wärme,
Kälte und Schall

Spezial-Produkt der Korksteinfabrik von

Wanner & Co. A.-G., Horgen

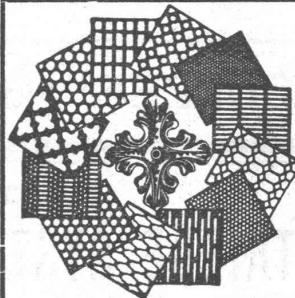
Studienbureau für Spezialbahnen

vorm. **ING. H. H. PETER, ZÜRICH**

LINTHESCHERGASSE 23 - TELEPHON 52.508

(Ausser Bureauzeit 47.167)

Projekte - Bauleitungen - Expertisen



**H. HEER & CO
OLTEN**

SPEZIALITÄT

Gelochte und
gepresste Bleche

**Guss-Asphalt-
Arbeiten**

für Hoch- und Tiefbau

erstellen mit aller Garantie für kunstgerechte und dem jeweiligen Zwecke angepasster Ausführung

A. SCHMID'S ERBEN, ZÜRICH

Asphaltgeschäft Gepr. 1865

Telephon: 32.108

J. H. Müller

*Centralheizungen
als Spezialität*

RÜTI (ZCH) TEL. 30 - ZÜRICH 1. TEL. 20324 - GLARUS. TEL. 708 - CHUR. TEL. 160

Verzinkerei Pratteln

Pratteln vorm. H. Keller & Co.
(Baselland) Tel. 36 u. 230

A/G

Grösstes Werk dieser Art in der Schweiz

Die wichtigsten Eisenkonstruktionen für die Elektrifikation der Schweizer Bundesbahnen und Privatbahnen, die Masten der Uebertragungsleitungen und Freiluftstationen unserer Grosskraftwerke, sowie Radiotürme, Röhren aller Kaliber, Blech-, Kleisen- und Gusswaren für alle Branchen, werden heute vorzugsweise gegen Rostangriff

heiss verzinkt.

Maximale Verzinkungslänge 22 Meter.

ERWIN MAIER, BERATENDER
INGENIEUR

Dipl. Ing. E.T.H., Mitglied S.I.A. u. A.S.I.C.

SCHAFFHAUSEN

Steigstrasse 51 - Telephon 16.56

INGENIEUR-BUREAU

Beratung, Projekte, Bauleitungen und Gutachten für Hoch- und Tiefbauten aller Art

SPEZIALITÄT: EISENBETONBAU

stein- und Edelputzbauten, findet schliesslich das Cira-Silin-farblos zweckmässig Verwendung.

Elektrizitätsversorgung Indiens. In Calcutta wurde der vor zwei Jahren begonnene Bau eines Tunnels unter dem Hooghly-Fluss fertiggestellt. Der 520 m lange Tunnel von 1,8 m Durchmesser soll laut «VOI-Nachrichten» Hochspannungskabel vom Kraftwerk nach dem jenseits des Flusses gelegenen Bezirk von Howrah führen. Auch in den Städten Madura und Kumbhakonam

im südlichen Madras sind Kraftwerke und Verteilanlagen errichtet worden, daneben sind bereits Vorarbeiten für einen grosszügigen Ausbau der Wasserkräfte in der Provinz Madras im Gange. Die Städte Darjeeling und Mysore planen die Erweiterung und Verbesserung ihrer Elektrizitätsversorgungsanlagen. Bemerkenswert ist auch, dass man versuchen will, im nördlichen Bengal die Elektrizität für das Trocknen und Dörren des Tees nutzbar zu machen. Entsprechende Versuche sind bereits auf Ceylon durchgeführt worden.

H. Heimann, Ing. / J. Ott

Kollektivgesellschaft

Zürich Toblerstrasse 20
Telephon 43.229

Konsultierendes Ingenieurbureau



Heizung, Lüftung, Feuerung

Expertisen / Permanente Kontrollen / 20 jährige Erfahrung

Erstklassige Referenzen von Behörden, Architekten, Genossenschaften, Banken, Industrie

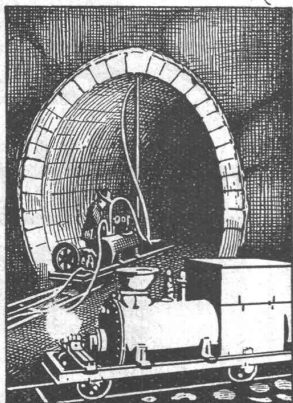
SONDIERUNGEN

auf

**WASSER UND BODENART
WASSERDURCHLÄSSIGKEIT
INJEKTIONSFÄHIGKEIT
TRAGFÄHIGKEIT**

ING. KARL KIESER

ZOLLIKON-ZCH. TEL. 49.515



**Zement-
Injektions-
Maschinen**

für
Tunnel-
und
Stollenbau

**Kesselschmiede
Richterswil**



Streckmetall

aus S. M. Stahlblech das Beste und Billigste

zum armieren

von **Zement, Mörtel, Beton usw.** Verlangen Sie Gratis-Muster, Kataloge und Angebote durch

J. G. KIENER & WITTLIN A.-G.
Eisen und Metalle

Schauplatzgasse 23 — **BERN** — Tel. Bollwerk 16.01

Vollautomatische
KÜHLANLAGEN
und **KÜHLSCHRÄNKE** mit



BROWN BOVERI Kühlautomat

arbeiten seit mehr als 25 Jahren
ohne jede Störung, ohne Reparatur,
ohne Nachfüllung und ohne Unterhalt.

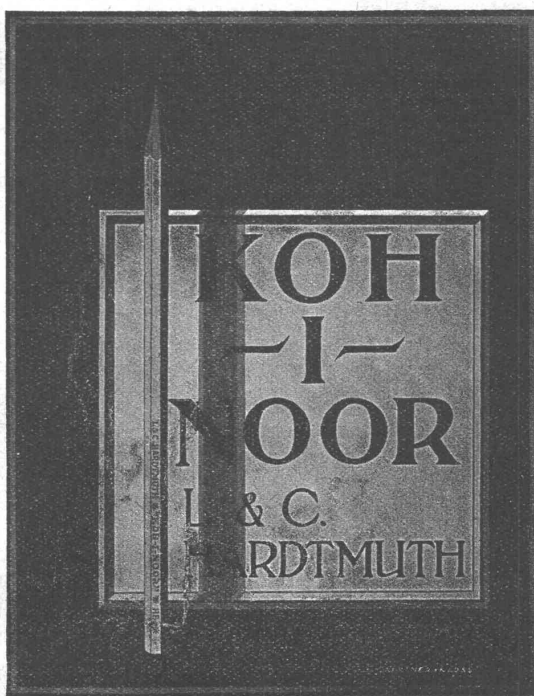
Die zuverlässigste Maschine der Gegenwart!

Prospekte und Ingenieurbesuch un-
verbindlich durch die Vertriebsstelle

AUDIFFREN SINGRÜN

Kältemaschinen Aktiengesellschaft

BASEL 4



S.T.S.

Schweizer Technische Stellenvermittlung
Service Technique Suisse de placement
Servizio Tecnico Svizzero di collocamento
Swiss Technical Service of employment

ZÜRICH, Tiefenhöfe 11 — Telefon: 35.426 — Telegramme: INGENIEUR ZÜRICH.
Für Arbeitgeber kostenlos. Für Stellensuchende Einschreibgebühr 2 Fr. für 3 Monate.
Bewerber wollen Anmeldebogen verlangen. Auskunft über offene Stellen und Weiterleitung von Offerten erfolgt nur gegenüber Eingeschriebenen.

Maschinen-Abteilung.

- 7 Heizungs-Techniker, mit grosser Erfahrung in sanitären und Heizungs-Anlagen. Nur erfahrene Kraft. Ostschweiz.
- 91 Maschinen- oder Chemiker-Ingenieur, mit allgem. technischen und chemischen Vorkenntnissen, als technischer Leiter einer in Gründung begriffenen Aktien-Gesellschaft. Beteiligung 40 bis 50,000 Fr. (Aktienübernahme), mit event. Verwaltungsratssitz. Deutsch und Französisch. Baldmöglich. Deutsche Schweiz.
- 137 Färberei-Techniker, für Färberei, Bleicherei, Mercerisation auf Wolle, Baumwolle, Kunstseide etc. Deutsche Schweiz.
- 167 Papier-Techniker mit techn. Studium auf Papierfachschule und prakt. Tätigkeit in Papier- und Maschinenfabriken. Deutsche Schweiz. Nicht über 30 Jahre. Dauerstelle.
- 195 2 Ingenieure-Konstrukteure, Spezial. im Waggonbau. Schweiz.

- 197 Ingenieur-Konstrukt., Spezial. i. Eisenbahnwaggonbau. Schweiz.
- 199 Maschinen-Techniker, erfahrener Konstrukteur in Entwicklungsmaschinen, mit ein'gen Jahren Praxis auf d. Gebiet. Schweiz.
- 201 Feineisenkonstrukteur, mit Erfahrung im Fensterbau. Deutsche Schweiz.
- 203 Elektro-Ingenieur, mit Erfahrung in automatischen Telefon-Anlagen, z. Ueberprüfung d. betr. Arbeiten. Deutsche Schweiz.
- 205 jüngerer Heizungs- und Lüftungs-Techniker, der selbständig arbeiten kann, in kleineren Betrieb der französischen Schweiz.

Bau-Abteilung.

- 184 Eisenbeton-Zeichner, auf Ingenieur-Bureau Kt. Bern. Sofort.
- 266 Bauführer, tüchtige Kraft, mit Erfahrung im Bau v. Schwimmbad- und Dampfbädern. Sofort. Dauerstelle. Nordwestschweiz.
- 288 jüngerer Innen-Architekt oder Bauzeichner, für moderne Stahlmöbel, Innenausbauten von modernen Ladeneinrichtungen in Metall und Glas u. a. m. Zürich.
- 298 Jünger. Hochbau-Techniker-Zeichner. Arch.-Bur. Kt. Bern. Sofort.
- 302 Selbständiger Tiefbautechniker oder Bau-Ingenieur, mit guter Bauplatzpraxis, für Wasserversorgung. Deutsche Schweiz. Stellendauer 3 Monate. Sofort. Gehalt 500 bis 600 Fr.

Zu verkaufen:

Dampfkran mit Demag-Greifer

in gutem, betriebsfähigem Zustand, Tragkraft 4 t, Ausladung 11 m, Zwillingsdampfmaschine 22 PS.

Auskunft erteilt

Schiffahrtsamt Basel.



Architekt

mit 6 Jahren praktischer Erfahrung in Industrie-, Schulhaus-, Krankenhaus und Landhaus-Bauten, sucht Stelle od. Mitarbeit in Architektur-Bureau Zürich. Evtl. Halbtagsstelle. Gehaltsansprüche Fr. 250.— Offerten unter Chiffre Z. W. 1486 an

Rudolf Mosse, A.-G., Zürich.

Schlacken,

von Steinkohlen herrührend, geben ab zu ermäßigten Preisen

Salinen Schweizerhalle, Rheinfelden und Ryburg.

Widmann



darf Sie nie plagen. Sie müssen sich auf Ihre Massnahmen verlassen können. **STAMM-DECKEN** sind sicher — trotz jedem Gewitterregen und haben sich seit 50 Jahren bewährt. Unverwüsthliche Schweizer Qualitätsarbeit. Günstige Bedingungen.

STAMM & CO EGLISAU
WAGENDECKEN & WACHSTUCHFABRIK · TEL. 2



Gesucht:

Auf Technisches Bureau

jungen Tiefbautechniker od. Ingenieur

zur Projektierung u. Ausübung von Bauleitungen über Kanalisationen, Strassenbau und Wasserversorgungen. — Offerten mit Angaben über Alter, bisherige Praxis und Ansprüche befördert unter Chiffre Z. D. 1491

Rudolf Mosse, A.-G., Zürich.



Restaurant
Sitzungszimmer



Gesucht:

Tüchtiger, solider, energischer, selbständiger

Bau - Ingenieur od. Bauführer,

mit Unternehmer-Praxis, speziell im Bahnbau;

sowie:

Tüchtiger, zuverlässiger und gewandter

Tiefbau-Polier.

Bewerber wollen sich mit handschriftlicher Offerte, unter Angabe der frühesten Eintrittsmöglichkeit und der Saläransprüche, unter Beifügung von Photographie und Zeugnisabschriften melden unter Chiffre Z. U. 1446 an Rudolf Mosse, A.-G., Zürich.

Infolge Todesfalles des bisherigen Inhabers wird hiermit die Stelle des

Direktors des kantonalen Technikums in Biel

zur Wiederbesetzung ausgeschrieben.

Erfordernisse für die Bewerbung: Vollkommene Beherrschung der deutschen und französischen Sprache, abgeschlossene technische oder Hochschulbildung. Besoldung gemäss Dekret.

Auskunft erteilt der Präsident der Aufsichtskommission, Dr. A. Meier in Biel.

Anmeldungen, versehen mit Lebenslauf und Ausweisen über die bisherige Tätigkeit, sind der **Direktion des Innern des Kantons Bern** bis zum **15. Juni 1932** einzureichen.

Bern, den 18. Mai 1932.

Der Direktor des Innern:
JOSS.

Dipl. Bautechniker

(Zeichner), 2 J. Praxis (Zürich), sucht sofort f. 1 b. 2 Mon. Stellung, mögl. Zürich od. Umgeb. Zuschriften u. Chiffre Z. S. 1504 an **Rudolf Mosse, A.-G., Zürich.**

Schulhausneubau Muttenz

dipl. Bautechniker, mit 3 Jahre Praxis (Zürich) sucht Stellung für Ausarbeitung des Wettbewerbs. — Offerten unter Chiffre Z. U. 1505 an **Rudolf Mosse, A.-G., Zürich.**

Zu verkaufen 150 m Drahtseil

16 mm, vierfach.

J. Stamm, Ryffstr. 22, Basel.

PATENTE
ERWIRKT **H. KIRCHHOFER**
ZÜRICH **LOEWENSTR. 51**

Zementglasfässer

Unterzeichneter empfiehlt sich den Herren Architekten und Ingenieuren, zur Erstellung von Glasfässern für Rohöltanks der Zentralheizungen, Benzine, Oele aller Art. Dieses System ist sehr haltbar, leicht zum Einbauen und zu stark reduzierten Preisen erhältlich. (Werkstatt für Kleinmodelle aus Zement aller Art) Auskunft erteilt:

E. SCHMID, Waffenplatzstr. 87, Tel. 51988, ZÜRICH.

Stelle-Ausschreibung

Die unterzeichnete Verwaltung sucht für den Neubau des **Kunstmuseums** in Basel einen tüchtigen, erfahrenen

Bauführer.

In Betracht kommen Bewerber, die im Besitze des Schweizerischen Aktivbürgerrechts sind und sich über Bauführertätigkeit bei bedeutenderen Bauten ausweisen können. Der Antritt der Stelle ist baldmöglichst erwünscht. Offerten mit Lebenslauf, genauen Personalien, Angabe der Gehaltsansprüche und des frühesten Eintrittstermins sind **bis 15. Juni 1932**, beim **Sekretariat des unterzeichneten Departements** einzureichen.

Auskunft erteilt der Kantonsbaumeister, Münsterplatz 11, Zimmer No. 49.

Basel, den 27. Mai 1932.

BAUDEPARTEMENT.

4 bis 5 Tonnen Saurer-Lastwagen

mit Kettenantrieb, fast neuen Vollgummihohlreifen Pirelli, mit Dach und grosser Ladebrücke, in tadellosem Zustande, ist an ganz guterhaltenen, leichteren Lastwagen gleich welcher Marke zu vertauschen. — Gefl. Offerten an

**A. KOCH, ALTSTETTEN-ZÜRICH,
Holz- & Kohlen, Bachstr. 43**

NAEGELI & Co., BERN

PATENTANWALTSBUREAU, Bundesgasse 16

Die Inhaber folgender schweizerischen Patente wünschen mit schweizerischen Fabrikanten, bezw. Interessenten in Verbindung zu treten und sind gerne bereit, Lizenzen zu erteilen oder die Patente zu verkaufen:

No. 102751 vom 13. April 1922, auf: Procédé et installation pour la production d'ammoniaque synthétique.

No. 109303 vom 13. Dezember 1923, auf: Procédé de bouillage de récipients et machine pour la mise en oeuvre du procédé.

No. 102750 vom 8. Mai 1922, auf: Processo ed apparecchio di riduzione chimica mediante l'amalgama di sodio.

No. 119172 vom 30. Mai 1925, auf: Traverse de voie ferrée.

Gefällige Offerten oder Vorschläge werden durch Herren **NAEGELI & Co., Patentanwaltsbureau, Bundesgasse 16, in BERN**, weiterbefördert.

GEMEINDE ZOLLIKON

WETTBEWERB

Zur Erlangung von Entwürfen für eine

SCHULHAUSANLAGE, EIN GEMEINDEHAUS, UND FÜR DIE UEBERBAUUNG DES BUCHHOLZAREALS,

eröffnet die Gemeinde Zollikon einen Ideenwettbewerb.

Teilnahmeberechtigt sind sämtliche in Zollikon verbürgerten, oder seit 1. Januar 1932 in Zollikon niedergelassenen Architekten; im weiteren die Verfasser der im Bebauungsplanwettbewerb prämierten und angekauften Entwürfe, und sechs bereits eingeladene Architektenfirmen.

Zur Prämierung von 4 bis 5 Entwürfen und für Ankäufe ist dem Preisgericht ein Betrag von Fr. 20,000.— zur freien Verfügung gestellt.

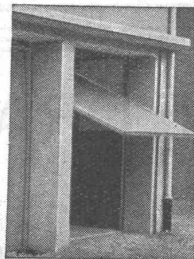
Das Preisgericht besteht aus den Herren: Gemeindepräsident Dr. E. Utzinger, als Vorsitzender, den Herren Architekten K. Hippenmeier, Zürich 7, K. Knell, Küsnacht, W. Pfister, Zürich, Prof. O. Salvisberg, Zürich 6, Prof. Dr. E. Bähler, Präsident der Schulpflege, Zollikon und Gemeindeingenieur E. Ochsner, als Sekretär, mit beratender Stimme. Als Ersatzmänner, die Herren: Architekt R. Rittmeyer, Winterthur, und Prof. R. Dubs, Gemeinderat, Zollikon.

Die Unterlagen können gegen eine Hinterlage von Fr. 20.— auf dem Bauamt Zollikon (Oberdorfstrasse 37) vom 6. Juni bis 30. Juni 1932 bezogen werden.

ZOLLIKON, den 1. Juni 1932.

DER GEMEINDERAT.

KISSLING- TORE (patentamtl. geschützt) speziell für GARAGEN



als Kipptor nach oben
öffnend konstruiert

Einfach und billig

Spielend leichte Bedienung - Prompt
lieferbar - Verlangen Sie umgehend
äusserste Preise

**HANS
KISSLING, BERN**
Eisenbau A.-G.

Architekt

Schweizer, 22-jährig, mit 3-jähriger Lehrzeit, Bureau Praxis und 4 Semestern Bauhochschule sucht ab 15. Juni Stelle. Gehalt nach Uebereinkunft. — Gefl. Offerten unter Chiffre Z. K. 1457 an **Rudolf Mosse, A.-G., Zürich.**

FENSTER

Spezialität:
Schiebe-Fenster

liefert prompt und zu
Konkurrenzpreisen

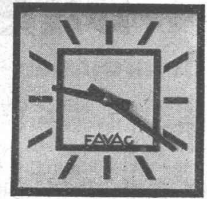
Constantin von Arx
Fensterfabrik Olten

Beratung und Offerte
kostenlos

Telephon-,

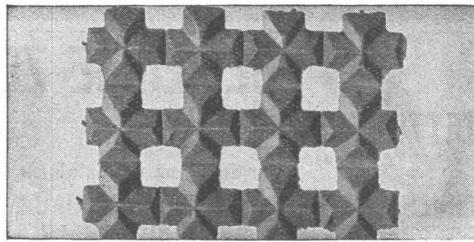
Lichtruf-,

u. elektr. Uhren-



Anlagen

Es ist bequemer für Sie, alle diese Anlagen vom gleichen Lieferanten zu beziehen, von der
Schwarztorstr. 50 Hasler A.-G., Bern Tel.: **Bollw. 32.21**
 grösste schweizerische Telefonfabrik.

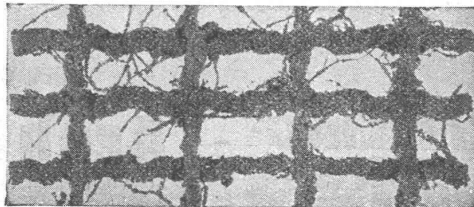


Drahtziegelgewebe

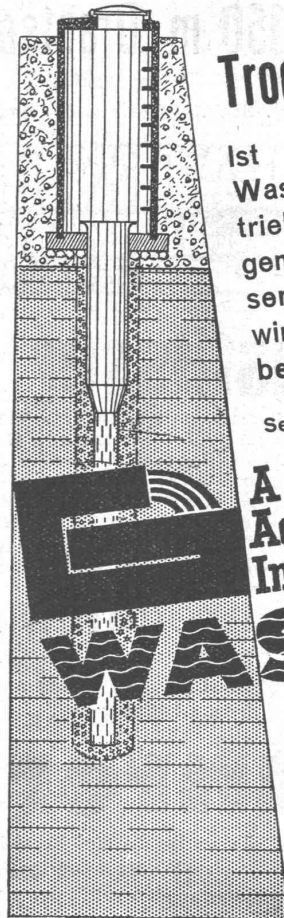
**SCHWEIZERISCHE
 DRAHTZIEGELFABRIK A.G.
 LOTZWIL (Bern) Telefon 173**

Alleinige Fabrikanten der beiden besten Putz-
 mörtelträger, für Decken, Wände, Fassaden,
 Gewölbeimitationen, Untersichten etc.

Verlangen Sie Muster, Prospekte u. Preislisten.



Ideal-Rabitz



Trockener Sommer?

Ist in diesem Falle der
 Wasserbedarf Ihres Be-
 triebes gesichert? Verlan-
 gen Sie unverbindlich un-
 seren Ingenieurbesuch;
 wir werden Sie objektiv
 beraten.

Seit 1869 befasst sich die

**A.G.
 Adolf Guggenbühl,
 Ingenieur, Zürich**

WASSER

mit Projektierung und Ausfüh-
 rung von Wasserversorgungen.
 Quell-, See- und Grundwasser-
 fassungen, Sondierbohrungen,
 Pumpversuche, Filterbrunnen,
 Heberleitungen, Grundwasser-
 absenkungen für Fundationen,
 Pressbetonpfähle, Felsboh-
 rungen.

Flurstrasse 71, Zürich - Altstetten
 Tel.: 55.313

VEREINIGTE DRAHTWERKE A.G. BIEL



Präzisionsgezogenes Material in Eisen und Stahl aller Profile, für Maschinenbau, Schrauben-
 fabrikation und Fassondreherei.

Transmissionswellen. — Band Eisen und Bandstahl, kaltgewalzt.